

# القسم الرابع

## مؤشرات المالية العامة

ملخص المعاملات المالية للحكومة-----	٢٥	جدول (١٠)
ملخص المعاملات الرئيسية للموازنة العامة : القطاع الحكومي -----	٢٦-٢٧	جدول (١١)
هيكل الإيرادات العامة (الإيرادات الضريبية)-----	٢٨	جدول (١٢ - أ)
هيكل الإيرادات العامة (الإيرادات غير الضريبية)-----	٢٩	جدول (١٢ - ب)
توزيع المتحصلات الجمركية بحسب التصنيف الوظيفي للواردات -----	٣٠	جدول (١٣)
هيكل المصروفات العامة-----	٣١-٣٢	جدول (١٤)

جدول ( ١٠ ) : ملخص المعاملات المالية للحكومة

(مليون جنيه)									
<sup>1/</sup> ٢٠١٢/٢٠١١	٢٠١١/٢٠١٠		٢٠١٠/٢٠٠٩		٢٠٠٩/٢٠٠٨		٢٠٠٨/٢٠٠٧		
موازنة	فعلى		فعلى		فعلى		فعلى		
<sup>2/</sup> قطاع الموازنة	الحكومة العامة <sup>3/</sup>	قطاع الموازنة <sup>2/</sup>	الحكومة العامة <sup>3/</sup>	قطاع الموازنة <sup>2/</sup>	الحكومة العامة <sup>3/</sup>	قطاع الموازنة <sup>2/</sup>	الحكومة العامة <sup>3/</sup>	قطاع الموازنة <sup>2/</sup>	
٣٤٩,٦٤٧	٣٠٢,٠١٠	٢٦٥,٢٨٦	٣٠٣,٣٧٤	٢٦٨,١١٤	٢٨٨,٥٤٤	٢٨٢,٥٠٥	٢٤٨,٨٣٤	٢٢١,٤٠٤	إجمالى الإيرادات
٢٣٢,٢٣٢	١٩٢,٠٧٣	١٩٢,٠٧٢	١٧٠,٤٩٥	١٧٠,٤٩٤	١٦٣,٢٢٢	١٦٣,٢٢٢	١٣٧,١٩٥	١٣٧,١٩٥	الإيرادات الضريبية
٩,٩٧٤	٢,٢٨٧	٢,٢٨٧	٤,٣٣٢	٤,٣٣٣	٧,٩٨٤	٧,٩٨٤	١,٤٦٣	١,٤٦٣	المنح
١٠٧,٤٤١	١٠٧,٦٥٠	٧٠,٩٢٧	١٢٨,٥٤٧	٩٣,٢٨٨	١١٧,٣٣٩	١١١,٢٩٩	١١٠,١٧٧	٨٢,٧٤٦	إيرادات أخرى
٤٩٠,٥٩٠	٤٤٠,٤١١	٤٠١,٨٦٦	٣٩٦,٦٩٣	٣٦٥,٩٨٧	٣٥٦,٩٤٢	٣٥١,٥٠٠	٣٠٥,٧٩٤	٢٨٢,٢٩٠	إجمالى المصروفات
١١٧,٤٩٧	٩٧,٥٦٠	٩٦,٢٧١	٨٦,٣٧٧	٨٥,٣٦٩	٧٦,٩٦٨	٧٦,١٤٧	٦٣,٥٣٢	٦٢,٨٣٩	الأجور و تعويضات العاملين
٣٠,٢٥٥	٢٦,٦٤٥	٢٦,١٤٨	٢٨,٢٤٦	٢٨,٠٥٩	٢٥,٢٠٣	٢٥,٠٧٢	١٨,٧٨٩	١٨,٤٧٠	شراء السلع والخدمات
١٠٦,٣٠٠	٧٦,٣٦٢	٨٥,٠٧٧	٦٢,١٩٩	٧٢,٣٣٣	٤٣,٧٥٥	٥٢,٨١٠	٤٠,٩٤٦	٥٠,٥٢٨	الفوائد
١٥٧,٧٥٤	١٦٨,٢٦٥	١٢٣,١٢٥	١٤٢,٣٦٠	١٠٢,٩٧٤	١٤٠,٢٦١	١٢٧,٠٣٣	١٢٤,٢٤٩	٩٢,٣٧١	الدعم والمنح والمزايا الإجتماعية
٣١,٦٢٢	٣١,٥٥٣	٣١,٣٦٤	٢٩,٠٤٧	٢٨,٩٠١	٢٧,٢٧٦	٢٧,٠٠٧	٢٣,٩٨٣	٢٣,٨٩٢	المصروفات الأخرى
٤٧,١٦١	٤٠,٠٢٦	٣٩,٨٨١	٤٨,٤٦٤	٤٨,٣٥٠	٤٣,٤٧٩	٤٣,٤٣٠	٣٤,٢٩٧	٣٤,١٩١	شراء أصول غير مالية (الاستثمارات)
١٤٠,٩٤٣	١٣٨,٤٠١	١٣٦,٥٨٠	٩٣,٣١٩	٩٧,٨٧٢	٦٨,٣٩٨	٦٨,٩٩٥	٥٦,٩٦٠	٦٠,٨٨٦	العجز النقدى <sup>4/</sup>
-٦,٦٦٣	-٤,٢٦٣	-٢,١٢٠	٥,٤٧٧	١٦٦	٣,٩٨٠	٢,٨٣١	١٠,٦٠٣	٢٣٦	صافى حيازة الأصول المالية
١٣٤,٢٨٠	١٣٤,١٣٨	١٣٤,٤٦٠	٩٨,٧٩٦	٩٨,٠٣٨	٧٢,٣٧٨	٧١,٨٢٦	٦٧,٥٦٣	٦١,١٢٢	العجز الكلى
ملاحظات									
٨,٦	٩,٨	٩,٨	٨,٢	٨,١	٦,٩	٦,٩	٧,٥	٦,٨	العجز الكلى / الناتج المحلى (%) <sup>5/</sup>
١,٨	٤,٢	٣,٦	٣,٠	٢,١	٢,٧	١,٨	٣,٠	١,٢	العجز الأولى / الناتج المحلى (%) <sup>5/</sup>
٢٢,٣	٢٢,٠	١٩,٣	٢٥,١	٢٢,٢	٢٧,٧	٢٧,١	٢٧,٨	٢٤,٧	إجمالى الإيرادات / الناتج المحلى (%) <sup>5/</sup>
٣١,٢	٣٢,١	٢٩,٣	٣٢,٩	٣٠,٣	٣٤,٢	٣٣,٧	٣٤,١	٣١,٥	إجمالى المصروفات / الناتج المحلى (%) <sup>5/</sup>

المصدر: وزارة المالية

١/ تعكس بيانات الموازنة بعد التصديق عليها من قبل المجلس الأعلى للقوات المسلحة.

٢/ يشمل قطاع موازنة الجهاز الإدارى و المحليات، والهيئات الخدمية العامة.

٣/ تشمل المعاملات المالية لكل من أجهزة الموازنة العامة، وبنك الإستثمار القومى، وصناديق التأمين والمعاشات ، ومع مراعاة إستبعاد كافة المعاملات البينية للجهات الثلاث لمنع ازدواجية الحساب.

٤/ العجز الكلى مطروح منه صافي حيازة الأصول المالية.

٥/ قامت وزارة التنمية الإقتصادية بتقدير قيمة الناتج المحلى الإجمالى لعام ٢٠١٢/٢٠١١ بنحو ١٥٧٠ مليار جنيه ، مقارنة بنتائج محلى إجمالى معدل قدره ١٣٧١,٨ مليار جنيه لعام ٢٠١١/٢٠١٠.

(ملیون جنیہ)

المصدر: وزارة المالية.

٢/ تم إعادة تهييب فـعـلـيـات المـوازنة العامة لتتفق مع معايير صندوق النقد الدولي والمعروفة بـ ٢٠٠١ GFS (على أساس نقدي).

٣/ تعكس بيانات الموازنة بعد التصديق عليها من قبل المجلس الأعلى، للقوات المسلحة.

٤/ العجز الكلي، مطروح منه صافي حيازة الأصول المالية.

٥/ قامت وزارة التنمية الاقتصادية بتقدير قيمة الناتج المحلي الإجمالي لعام ٢٠١٢/٢٠١١ بنحو ١٥٧٠ مليار جنيه ، مقارنةً بناتج محلي إجمالي معدل قدره ١٣٧١,٨ مليار جنيه لعام ٢٠١١/٢٠١٠.



جدول (١١) القطاع الحكومي : ملخص المعاملات الرئيسية للموازنة العامة <sup>١/</sup> (تابع)

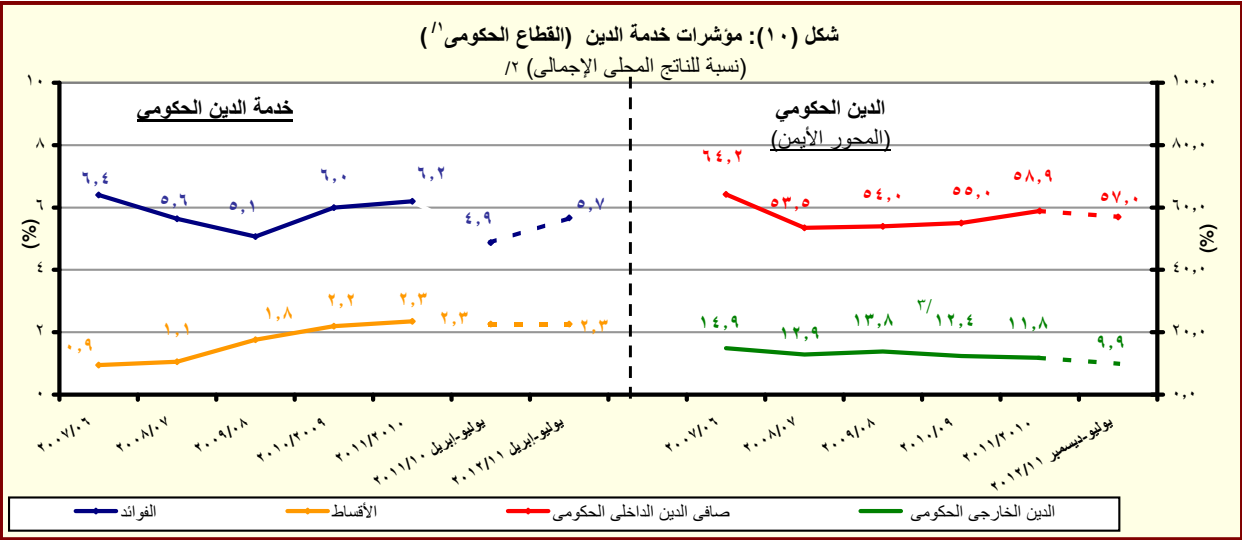
فعليات	٢٠١٢/٢٠١١					
	٢٠١٢/٢٠١١	٢٠١١/٢٠١٠	٢٠١٠/٢٠٠٩	٢٠٠٩/٢٠٠٨	٢٠٠٨/٢٠٠٧	٢٠٠٧/٢٠٠٦
يوليو-ديسمبر						
العجز الكلى	٧٣,٧٥٢	١٣٤,٤٦٠	٩٨,٠٣٨	٧١,٨٢٦	٦١,١٢٢	٥٤,٦٩٧
مصادر التمويل	٧٣,٧٥٢	١٣٤,٤٦٠	٩٨,٠٣٨	٧١,٨٢٦	٦١,١٢٢	٥٤,٦٩٧
صافي حصيلة الخصخصة	٠	٢٢	٤٢٥	١٨٣	٦٧٣	١٧٢
التمويل المحلى	٨٦,٠٦٦	١٤٤,٢٩٥	١٠١,٤٩٢	٨٣,٦٢٧	٥٢٧	٣٣,٢٨٦
تمويل غير مصرفى	٢١,٥٥٣	٣٤,٧١٢	٦١,٢٢٩	١٥,١٩١-	٣,٧١٤	٥٤,٢١٢
تمويل مصرفى	٦٤,٥١٣	١٠٩,٥٨٣	٤٠,٢٦٣	٩٨,٨١٨	٣,١٨٧-	٢٠,٩٢٦-
الإقتراض الخارجى	٢,٠٨٩-	٥,٠٢٢	٢,٤٥٨	٢/١,٨١٢-	١١,٤٣٩	٣,٥٨١
المستخدم من الحساب المجمد فى اهلاك جزء من سندات البنك المركزى	-	-	-	-	٣٨,٩٧٠	-
حسابات أخرى مستحقة الدفع	-	-	-	٤-	٥٦-	٦٩٣-
أخرى	٥,٨١٢	٣,٥٥٣	٣٤٧	٦٠٢-	١٤,٧٩١	١٩,٩٢٢
فروق إعادة التقييم	١٠٠	٣,٩٢٢	١,٣٢٨	٣,٣٦٦	٤,٢٧٦-	٤٣٢-
الفرق بين القيمة الحالية والاسمية لأذون الخزانة	٢,٩٣١-	٧,٤١٩-	٢٢٧-	١٠,٩١٥-	١,١٤٩-	١,١٦٨-
غير موزع	١٣,٢٠٦-	١٤,٩٣٥-	٧,٧٨٥-	٢,٠١٧-	٢٠٣	٢٩

المصدر: وزارة المالية

\* بيان مبدئى تحت المراجعة.

١/ تم إعداد البيانات لتتفق مع معايير صندوق النقد الدولى والمعروفة بـ GFS ٢٠٠١ (على أساس نقدى).

٢/ يتضمن الدين الخارجى الحكومى المعاد تبويبه فى ضوء المفاوضات بين وزارة المالية والبنك المركزى والتى أسفرت عن إعادة تبويب الديون المعاد إقراضها ضمن الدين الخارجى للحكومة المركزية و وحدات الحكم المحلى بدلا من مديونيات "القطاعات الأخرى".



المصدر: وزارة المالية والبنك المركزى المصرى

١/ يشمل قطاع موازنة الجهاز الإدارى و المحليات، والهيئات الخدمية العامة.

٢/ قامت وزارة التنمية الإقتصادية بتقدير قيمة الناتج المحلى الإجمالى لعام ٢٠١٢/٢٠١١ بنحو ١٥٧٠ مليار جنيه ، مقارنة بناتج محلى إجمالى معدل قدره ١٣٧١,٨ مليار جنيه لعام ٢٠١١/٢٠١٠.

٣/ قام البنك المركزى المصرى بإعادة تبويب مبلغ ٤,٣ مليار دولار الى المديونية الخارجية للقطاع الحكومى- دون تأثير على جملة الدين الخارجى- الا ان البنك المركزى لم يظهر هذا التعديل الا اعتباراً من شهر سبتمبر من عام ٢٠٠٨.

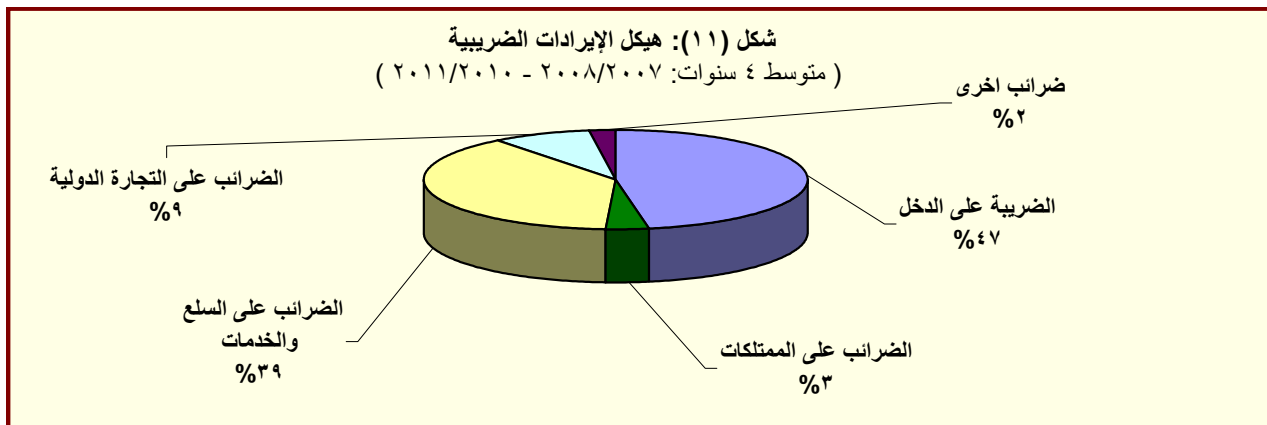
جدول ( ١٢ - أ ) هيكل الإيرادات العامة  
( الإيرادات الضريبية )

(مليون جنيه)

٢٠١٢/١١	٢٠١١/١٠	٢٠١٢/٢٠١١	٢٠١١/١٠	٢٠١٠/٠٩	٢٠٠٩/٠٨	٢٠٠٨/٠٧	٢٠٠٧/٠٦	
يوليو-إبريل	يوليو-إبريل	( موازنة )	( فعلى )	( فعلى )	( فعلى )	( فعلى )	( فعلى )	
٢٢٤,٤٧٨	١٨٢,٦٧٤	٣٤٩,٦٤٧	٢٦٥,٢٨٦	٢٦٨,١١٤	٢٨٢,٥٠٥	٢٢١,٤٠٤	١٨٠,٢١٥	إجمالي الإيرادات
١٥٢,٦٧٥	١٣٨,٧٦٦	٢٣٢,٢٣٢	١٩٢,٠٧٢	١٧٠,٤٩٤	١٦٣,٢٢٢	١٣٧,١٩٥	١١٤,٣٢٦	الإيرادات الضريبية
٦٦,٢٠٤	٥٩,٧١٤	١١٠,٣٢٢	٨٩,٥٩٣	٧٦,٦١٨	٨٠,٢٥٥	٦٧,٠٥٩	٥٨,٥٣٥	الضريبة على الدخل والأرباح والمكاسب الرأسمالية ومنها
١٢,٩٢٠	١١,١٠٠	١٧,٤٧٠	١٣,٣٩٣	١١,٤٠١	٩,١٤٤	٧,٣٥١	٦,١٩٢	ضرائب على الدخل من التوظيف
٣,٩٧٢	٤,٠٦١	٨,٠٨٠	٥,٤٨٥	٤,٩١٨	٥,٠٨٠	٤,١٠٢	٣,٤٩٨	ضرائب على الدخل بخلاف التوظيف
٨٤	٦٨	٨٤٣	١٧٧	٨٤	٦٠	٤٣	٣١	ضرائب على الأرباح الرأسمالية
٤٩,٢٢٨	٤٤,٤٨٦	٨٣,٩٢٩	٧٠,٥٣٨	٦٠,٢١٥	٦٥,٩٧١	٥٥,٥٦٣	٤٨,٨١٥	الضريبة على أرباح شركات الأموال ومنها
٢١,٨٢٦	٢٢,٧٩٢	٥٠,٥٦٩	٣٤,٣٠٨	٣٢,١٨١	٣٤,١٣٥	٢٩,٢٦٨	٢٥,٣٨٠	من هيئة البترول
٩,٧٠٠	٨,١٠٠	١٢,٨٠٥	١٠,٩٠٠	٩,٤٤٣	١٠,٣٩١	١٠,٢٦٨	٩,١٤٤	من قناة السويس
١٧,٧٠٣	١٣,٥٩٢	٢٠,٥٥٤	٢٥,٣٣٠	١٨,٥٧٦	٢١,٤١٦	١٥,٩٩٧	١٤,١٣٦	من الشركات الأخرى
١٠,٨٠٣	٧,٦٥٢	١٥,٠٣٠	٩,٤٥٢	٨,٧٧٠	٢,٧٦٣	٢,٠٥٢	١,٧٨٨	الضرائب على الممتلكات
٤٥٠	٠	١,٦٥٤	٣١٧	٥١٨	٦١٢	٤٠٧	٣٥٢	ضرائب دورية على الممتلكات
١٥٥	٠	٤٧٤	١٧٨	١٨٩	٢٧٨	١٧٦	١٦٥	ضريبة الأراضي
٢٩٤	٠	١,١٨٠	١٣٩	٣٢٩	٣٣٤	٢٣١	١٨٨	ضريبة المباني
٨,٧٤٥	٦,١٨٥	١١,١٤٦	٧,٣٢٣	٦,٤١٥	٥٤٦	٥٣٤	٤٦١	ضريبة على العمليات المالية التجارية والرأسمالية ومنها
٨,٢٣٩	٥,٧٢٣	١٠,٤٩٧	٦,٧١١	٥,٨٠٨	-	-	-	ضريبة على عوائد أذون وسندات الخزنة
١,٦٠٨	١,٤٦٧	٢,٢٣٠	١,٨١٣	١,٨٣٧	١,٦٠٥	١,١١١	٩٧٤	ضرائب ورسوم على السيارات
٦١,٤١٩	٥٨,٠٣٢	٨٥,٢٤٥	٧٦,٠٦٨	٦٧,٠٩٥	٦٢,٦٥٠	٤٩,٧٤٧	٣٩,٤٣٦	الضرائب على السلع والخدمات ومنها
٢٨,٥١٣	٢٤,٧٥٢	٣٧,١٣٥	٣١,٨٧٣	٣٠,٧١٢	٢٧,٦٠٥	٢٥,٤٤٨	١٨,٠٣٦	الضريبة العامة على المبيعات
١١,١٦٣	٩,٤٧٩	١٥,٢٩٧	١٢,٩٢٣	١١,٧٣٥	٩,٥٤٢	٨,٩٢٧	٦,١٨٦	سلع محلية
١٧,٣٥٠	١٥,٢٧٤	٢١,٨٣٨	١٨,٩٥٠	١٨,٩٧٧	١٨,٠٦٣	١٦,٥٢١	١١,٨٥٠	سلع مستوردة
٧,٢٣٤	٧,٧١٠	١١,٤١٦	٩,٣٩١	٩,١٥٢	٨,٨٠٤	٧,٠٥٨	٦,٠٥٧	ضريبة المبيعات على الخدمات
١٦,٦٣٦	١٦,٧٠٣	٢٣,٥١٩	٢٣,١٢٢	١٥,٥١٦	١٤,٤٥١	٧,١٦٤	٦,٤١٤	ضرائب على سلع جدول رقم "١" محلية
٦٠	٤٤	٤٩	٥٥	٥٠	٢٣	٢٧	٦٥	ضرائب على سلع جدول رقم "١" المستوردة
٦٩٠	٦٠٦	٩٤٣	٨٧٣	٩١٧	١,٠٥٦	٦٨٤	٥٩٥	ضرائب على الخدمات الخاصة
٤,١٧٩	٤,١١٨	٥,٨١٠	٥,٠٦٥	٥,٠٦٢	٥,١٦٥	٤,٣٠٣	٣,٢٤٥	ضرائب الدمغة (عدا دمغة الماهايات)
١١,٦٨٣	١١,٢٨٣	١٨,٠٠٢	١٣,٨٥٨	١٤,٧٠٢	١٤,٠٩١	١٤,٠٢٠	١٠,٣٧٠	الضرائب على التجارة الدولية (الجمارك) ومنها
١٠,٩٧٦	١٠,٥٩٣	١٦,٨٥٥	١٢,٩٩٧	١٣,٢٤٢	١٣,٠٦٤	١٢,٩٥٦	٩,٨١٤	ضرائب جمركية قيمية
٢,٥٦٦	٢,٠٨٤	٣,٦٣٣	٣,١٠٢	٣,٣٠٩	٣,٤٦٤	٤,٣١٧	٤,١٩٨	ضرائب أخرى

المصدر: وزارة المالية

١/ تعكس بيانات الموازنة بعد التصديق عليها من قبل المجلس الأعلى للقوات المسلحة.



المصدر: وزارة المالية

جدول (١٢ - ب) هيكل الإيرادات العامة  
(الإيرادات غير الضريبية)

(مليون جنيه)

٢٠١٢/٢٠١١	٢٠١١/٢٠١٠	٢٠١٢/٢٠١١	٢٠١١/٢٠١٠	٢٠١٠/٢٠٠٩	٢٠٠٩/٢٠٠٨	٢٠٠٨/٢٠٠٧	٢٠٠٧/٢٠٠٦
يوليو-إبريل	يوليو-إبريل	(موازنة )	(فعلى)	(فعلى)	(فعلى)	(فعلى)	(فعلى)
٧١,٨٠٣	٤٣,٩٠٨	١١٧,٤١٥	٧٣,٢١٤	٩٧,٦٢١	١١٩,٢٨٣	٨٤,٢٠٩	٦٥,٨٨٩
٨,٩٠٦	١,٠٤٠	٩,٩٧٤	٢,٢٨٧	٤,٣٣٣	٧,٩٨٤	١,٤٦٣	٣,٨٨٦
٨,٧٧٥	٥٥٩	٧,٠٢٢	٩٢٤	٣,٤٩٧	٧,٥٣٥	١,١٥٥	٣,٣٩٨
٥	٥١	٤١٢	٣٩٢	٣٣٢	١٤٨	١٠٩	٢٨٩
١٢٦	٤٣٠	٢,٥٣٩	٩٧١	٥٠٣	٣٠١	١٩٨	٢٠٠
٦٢,٨٩٧	٤٢,٨٦٨	١٠٧,٤٤١	٧٠,٩٢٧	٩٣,٢٨٨	١١١,٢٩٩	٨٢,٧٤٦	٦٢,٠٠٣
٤٧,٣٠٦	٢٨,١٥٦	٧٠,٠٧١	٤١,١٨٨	٥٤,٥٧١	٥٣,٣٩٥	٥٢,٤٥٥	٤٥,١١٠
٨٢٠	٧٩٠	١,٦٥٣	١,١٣٠	٣,٩٢٨	٤,٨٤٩	١,٣٣٥	١,٣٤٣
٧٠٤	٧٠٤	١,٤٢٦	٩٧٩	٣,٧٧٢	٤,٥٨٨	١,٠٤٣	٨٨٢
٤٤,٥٠٥	٢٦,١٧٢	٦٤,٧٣٠	٤١,٣١٥	٤٣,١٨٦	٤٠,٣٥٦	٤٦,١١٢	٢٥,٧٥٠
١٤,٠٢٧	١١,٢٢٥	٣٧,٧٧٠	٢١,٠١٠	٢٥,٥٤٦	٢١,٦٣٧	٢٥,٢٨٢	١١,٠١٤
١٣,٠١٧	١٢,٢١٣	١٦,٩٥١	١٥,٢٥٢	١٢,٧٢٩	١٣,٥٧٣	١٥,٠٩٨	١١,٩٣١
١,٨٢١	١,٠١١	١,٩١٩	١,٢٨٧	١,٤٣١	١,٢٤٥	٣,٠٤٧	٥٨١
٢,٧٤٩	١,٢٢١	٤,٠٠٠	٣,٢٦٣	٣,٠٩٩	٣,٨٧٣	٢,٧٨٤	٢,١١٨
١,٩٨١	٣٩٤	٣,٤٢٤	١,٦٥٥	٥,٨٩٩	٧,٥٣٦	١,٩٠١	٢,٧٣٨
١,٨٠٠	٢٦٠	٣,١٥٥	١,٤٦٥	٢,٧٥٠	٣,٦٦٢	١,٤٤٤	١,٧٩٧
٠	٨٠٠	٢٦٤	-٢,٩١٢	١,٥٥٧	٦٥٥	٣,١٠٨	-
٩,٩٣١	٨,٩٦٢	١٦,٣٩٦	١٧,٤٠٥	١٧,٢١٢	١٦,٢١٦	١٢,٠٣٧	٩,٧٧٤
٩,٩١٤	٨,٨٤٣	١٥,١٧٦	١٧,٢٨٠	١٥,٩٧٧	١٤,٧٥٨	١١,٩٨٦	٩,٦٨٤
٧,٠٣٩	٦,٠٥٦	١٠,٣٧٦	١٣,٧٤١	١٢,٢٦٨	١١,٤٦٨	٩,٣٩٣	٨,٠٨٦
١٧	١١٩	١,٢١٩	١٢٥	١,٢٣٥	١,٤٥٨	٥١	٩٠
٠	١٠٠	١,٢٠٠	١٠٠	١,٢٠٠	-	-	-
٢٤٣	١٩١	٦٣٠	٦٤٠	٤٢١	٥٦٦	٢٤٧	٢٣٧
١٣٦	٢٢٨	٧٨	٩١٦	٦٨٤	٥١٤	٥٥٧	٤٦٢
١١٨	١٨٧	٤٦	٦٧٦	٤٦٠	٣٩٣	٣٣٠	٤١٦
١٨	٤١	٣١	٢٤٠	٢٢٥	١٢٠	٢٢٦	٤٧
٥,٢٨٢	٥,٣٣١	٢٠,٢٦٧	١٠,٧٧٩	٢٠,٤٠٠	٤٠,٦٠٨	١٧,٤٥٠	٦,٤١٩
٢,٢٤٩	١,٧٦٩	٦,٠٦٣	٢,٨٦٥	٣,٣٧٣	٣١,٠٥٥	٥,٥٠٥	١,٨٦٤
٣,٠٣٢	٣,٥٦١	١٤,٢٠٥	٧,٩١٤	١٧,٠٢٧	٩,٥٥٤	١١,٩٤٥	٤,٥٥٥
٨٢٧	٩٠٦	٣٥	٣,٥٨٠	٣,٠٨١	٣,٠٩١	٢,١٥٠	٢,١٠٥
١,٤١١	٢,٣٧٧	١٣,٩٣٨	٤,٥٥٠	٥,٥٦٧	٤,٦٤٣	٣,٣٨٩	٢,٢٢٤

المصدر: وزارة المالية

- بيان غير متاح.

١/ تعكس بيانات الموازنة بعد التصديق عليها من قبل المجلس الأعلى للقوات المسلحة.

٢/ شهد بند عوائد الملكية الأخرى ارتفاعاً ملحوظاً خلال العامين ٢٠١٠/٢٠٠٩ و ٢٠٠٨/٢٠٠٧ تأثراً بعوائد بيع رخصة الجيل الثالث لشركات المحمول مقابل ١,٥ مليار جنيه و ٣,١ مليار جنيه على التوالي، وعوائد بيع الرخصة الثالثة للمحمول لمستثمر أجنبي فى عام ٢٠٠٦/٢٠٠٧ مقابل ١٥,٢ مليار جنيه.

٣/ إيرادات الصناديق والحسابات الخاصة التابعة لجهات موازنية مثل الجامعات والمراكز الطبية المتخصصة والهيئات والمراكز البحثية، ويقابل هذه الإيرادات مصروفات بذات القيمة موزعة على أبواب ٤/ يعكس هذا البند اثر رفع اسعار بيع الغاز الطبيعى للصناعات كثيفة الاستخدام للطاقة، وذلك بعد تفعيل قرارات قانون ١١٤ لعام ٢٠٠٨.

٥/ يعكس المبالغ التى تم دفعها مقدما لتمويل مشروعات استثمارية خلال العام المالى السابق ولم يتم استخدامها خلال نفس العام، ومن ثم يتم قيد هذه المبالغ فى العام المالى التالى كجزء من استثمارات ممولة ذاتياً تحت بند "الإيرادات المتنوعة".

جدول (١٣): توزيع الواردات والمتحصلات الجمركية بحسب التصنيف الوظيفي للواردات<sup>١/</sup>  
(مبنى على التصنيف الواسع للأمم المتحدة)

البند	الواردات السلعية					الإيرادات الجمركية ٢/				
	٢٠٠٨/٠٧	٢٠٠٩/٠٨	٢٠١٠/٠٩	٢٠١١/١٠	يوليو-إبريل ٢٠١٢/١١ * ٢٠١١/١٠	٢٠٠٨/٠٧	٢٠٠٩/٠٨	٢٠١٠/٠٩	٢٠١١/١٠	يوليو-إبريل ٢٠١٢/١١
<b>الإجمالي</b>	٢٢٩,١٠٧	٢٤٧,٧٠٤	٢٣٨,٩٣٠	٣٢٧,٠٢٦	٢٩٤,٤١٩	١٤٠,١٢	١٤٠,٩١	١٤٠,٦٥٥	١٣٠,٨٥٧	١٠٠,٩١٨
	(٢٢,٢)	(٨,١)	(٣,٥)-	(٣٦,٩)	(٩,٩)	(٣٥,٥)	(١,٦)	(٤,٠)	(٥,٤)-	(٤,٨)-
١١١ سلع غذائية أولية للصناعة	١٧,٤٤٠	١٦,٠٩٣	١٨,٠٥٢	٢٤,٦٢٨	٢٤,٩٨٩	٥	٥	٥	١٩	١٧,٠
١١٢ سلع غذائية أولية للإستهلاك	٣,٤٣١	٢,١٨١	٢,٧٧٠	٦,٦٠٠	٧,٤٧٥	٣٧	٤٨	٤٦	٣١	٧٤
١٢١ سلع غذائية مصنعة للصناعة	٨,٢١٥	٨,٦٥١	٧,٤٧٥	١٢,٥٩٩	٢٣,١٧٥	١٣٢	١١٧	٤٧	٤١	١٧
١٢٢ سلع غذائية مصنعة للإستهلاك	٧,١٤٣	٧,٩٣١	٧,٨٢٥	١٥,٣١٠	١٥,٦١٤	٢٢٩	٣٢٣	٣٥٢	١٠,٩٠	٢٩٦
٢١ مستلزمات صناعية أولية	١٧,١٥٢	١٧,٥١٦	١٧,٥١٧	٢٨,٩٩٢	٢٨,٢٧٧	٢١٧	١٨١	٢١١	١٧٥	١٢٤
٢٢ مستلزمات صناعية مصنعة	٨٩,٧٦٧	٨٩,٣٠٤	٩١,٥٠٧	١٠٧,٤٧١	٩٧,٧٩٤	٢,٩٤٨	٣,٣٩٣	٢,٧٥٦	٢,٣٣٤	١,٩٤٤
٣١ وقود وزيوت خام	٧,٧٣١	٥,٨٢٨	١٠,٤٥٦	٣,٦٧٠	٧,١٢٢	٩٢	٢	١٨٥	١٥٤	٠,١
٣٢ وقود مصنع ووقود أخرى	١٢,٠٥١	١٢,٢٧١	٢,٨٩٠	١٦,٢٧٨	١٦,٩٦٦	٦١٢	١٢١	٣٦٨	٨٩٩	١,١٦١
٤١ سلع رأسمالية عدا معدات النقل	٢٤,٢٨٠	٣٤,٥٩٤	٢٩,٦٢٥	٤٠,١٦٥	٢٠,٥١٦	٨٩٧	٨٧٩	٩٩٦	٨٥١	٦٢٦
٤٢ قطع غيار وأجزاء سلع رأسمالية	٩,٤٥٤	١١,٥٨٨	١١,٧٤٥	١٧,٠٨٧	١٢,٩٢٤	٣٧٥	٤٤٣	٤٨٣	٥٠٧	٤٠٤
٥١ سيارات الركوب	٧,٨٩٦	٧,٥٨٠	٧,٦٥٦	٧,٥٧٣	٥,٦٨٥	٣,٣٤٨	٢,٩٣١	٣,٢٣٤	٢,٣٨٨	٢,٧١٠
٥٢ غيرها من السيارات	٦,٣٢٨	٦,٥٥٥	٦,٣٨٧	٩,٠٥٥	٥,٨٠٩	١,١١٥	١,١٢١	٨٤٧	٨٤٦	٦٧٥
٥٣ قطع غيار وأجزاء لوسائل النقل	٧,٧٢٣	٦,٧٠٣	٧,٧٣٩	١٣,٦٤٥	١٠,٧٨٧	٥٢٢	٥٥٧	٥١٣	٦٣٤	٥٦٨
٦١ سلع إستهلاكية معمرة	٢,٤١٦	١٠,١٨٨	٥,٠٥٠	٤,٦٢١	٣,٠٣٧	٣٣٤	٤٣٢	٤١٥	٧٤٣	٥٢٧
٦٢ سلع إستهلاكية نصف معمرة	٢,٩٤٥	٢,٩٤٣	٣,٤٢٧	٧,٠٩٤	٤,٧٦٦	٤٧٠	٥٦٤	٥٦٩	١,١١٣	٤٦٤
٦٣ سلع إستهلاكية غير معمرة	٥٠,٧٦	٧,٧٦٨	٨,٧٦٥	١٢,٠٥٧	٩,٣٦٤	٣١٧	٤٥٤	٤٩٠	٥٦٠	١٤٨
٧ سلع أخرى	٥٨	١١	٤٥	١٨٢	١٢١	٢,٣٦٠	٢,٥٢٠	٣,١٤٠	١,٤٧٠	١,١٦٣
<b>ملاحظات</b>										
إجمالي الواردات (مليون دولار)	٤١,٦٢٦	٤٤,٩٤٣	٤٣,٣٤٤	٥٦,٢٨٨	٤٩,١٥٢					
الإيرادات الجمركية/ الناتج المحلي الإجمالي <sup>٣/</sup>						١,٦	١,٤	١,٢	١,٠	٠,٧
الإيرادات الجمركية/إجمالي الإيرادات والمنح						٦,٣	٥,٠	٥,٥	٥,٢	٤,٩
الإيرادات الجمركية/ إجمالي الإيرادات الضريبية <sup>٤/</sup>						١٠,٧	٩,١	٩,٠	٧,٥	٧,٥

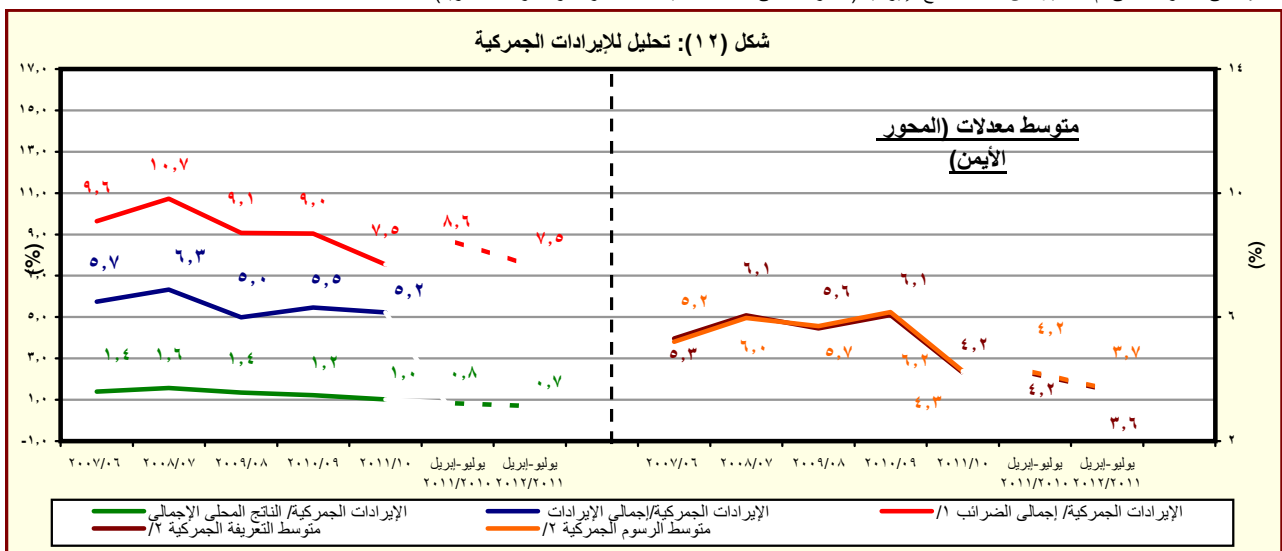
المصدر: وزارة المالية، مصلحة الجمارك المصرية  
( ) معدل تغير سنوى.

١/ جملة المتحصلات لمصلحة الجمارك قد تختلف عن القيمة الاجمالية المعروضة عن متحصلات التجارة الدولية فى جدول الموازنة العامة بسبب توزيع متحصلات مصلحة الجمارك على بنود الموازنة المختلفة، مثل الضرائب على التجارة الخارجية، الضرائب على السلع والخدمات، وضرائب أخرى.

٢/ تتضمن الإيرادات السيادية والجارية. تجدر الإشارة أنه يتم حاليا مراجعة البيانات الخاصة بالإيرادات الجمركية لعام ٢٠١١/١٠ على أساس شهري.

٣/ قامت وزارة التنمية الاقتصادية بتقدير قيمة الناتج المحلي الإجمالي لعام ٢٠١٢/٢٠١١ بنحو ١٥٧٠ مليار جنيه، مقارنة بناتج محلى إجمالى معدل قدره ١٣٧١,٨ مليار جنيه لعام ٢٠١١/٢٠١٠.

٤/ إجمالى الضرائب التى تم تحصيلها من قبل المصالح الإيرادية (الضرائب على الدخل ، المبيعات، الجمارك، والضرائب العقارية).



المصدر: وزارة المالية، مصلحة الجمارك المصرية

١/ إجمالى الضرائب التى تم تحصيلها من قبل المصالح الإيرادية (الضرائب على الدخل ، المبيعات، الجمارك، والضرائب العقارية).

٢/ بالنسبة الى اجمالي الواردات.

جدول (١٤): هيكل المصروفات العامة <sup>١/</sup>

(مليون جنيه)

٢٠١٢/٢٠١١	٢٠١١/٢٠١٠	٢٠١٢/٢٠١١ <sup>٢/</sup>	٢٠١١/٢٠١٠	٢٠١٠/٢٠٠٩	٢٠٠٩/٢٠٠٨	٢٠٠٨/٢٠٠٧	٢٠٠٧/٢٠٠٦	
يوليو-ابريل	يوليو-ابريل	(موازنة)	(فعلى)	(فعلى)	(فعلى)	(فعلى)	(فعلى)	
٣٤٢,٣٥٠	٢٨٣,١٣١	٤٩٠,٥٩٠	٤٠١,٨٦٦	٣٦٥,٩٨٧	٣٥١,٥٠٠	٢٨٢,٢٩٠	٢٢٢,٠٢٩	المصروفات
٩١,٥٠٧	٧٢,٣٨٤	١١٧,٤٩٧	٩٦,٢٧١	٨٥,٣٦٩	٧٦,١٤٧	٦٢,٨٣٩	٥٢,١٥٣	الأجور والتعويضات للعاملين
٧٤,٨٤٥	٥٩,٥٥١	٨٥,٢٢٩	٧٨,٢٧٠	٧٠,٣٢١	٦٢,٦٥٨	٥١,١٧٢	٤٢,٣٩٩	الاجور والبدلات النقدية والعينية
١٥,٨٤٦	١٤,٨٤٢	٢٠,٦٧٣	١٧,٩١٧	١٥,٨٤٠	١٥,١٥٧	١٣,٩٣٩	١٢,٦٧١	الوظائف الدائمة
١,٧٦١	١,٣٧٣	١,٨٣٢	١,٧٤٨	١,١٩١	٩٦٩	٧٠١	٥٢٦	الوظائف المؤقتة
٣٨,٤٢٧	٢٥,١٠٠	٤٠,٠٧٥	٣٥,٠٩٣	٢٩,٩٤٠	٢٦,٧١٠	٢١,٩٤٣	١٨,٥٤٩	المكافآت
٨,٢٩٤	٧,٥٧٠	٩,٧٠٦	٩,٩٨١	٩,٣٨١	٦,٢٢٣	٣,٩٦٦	٢,٠١٥	بدلات نوعية
٩,٠١٤	٩,١٦٥	١٠,٤٧٠	١١,٣٩٦	١١,٧١٠	١١,٧٣٨	٩,٠٥١	٧,٤٠٠	مزايا نقدية
١,٥٠٣	١,٥٠٢	٢,٤٧٤	٢,١٣٥	٢,٢٦٠	١,٨٦١	١,٥٧٣	١,٢٣٧	المزايا العينية
٩,٠٢٤	٧,٠٩٢	١٠,٠٩٥	٩,١٠٣	٧,٨٥٠	٧,٢١٠	٦,١٦٥	٥,٥١٨	المزايا التأمينية
٨,٠١٠	٦,٢٦٧	٨,٨٣٨	٨,٠٧٠	٦,٩٧٠	٦,٤١٢	٥,٤٦٤	٤,٨٨٦	حصة الحكومة فى صندوق التأمين الاجتماعى للحكومة
١,٠١٣	٨٢٥	١,٢٥٧	١,٠٣٣	٨٨٠	٧٩٨	٧٠١	٦٣١	مزايا تأمينية أخرى
١٦,٠٠٠	١٥,٤٠٠	٣٠,٠٥٥	٢٦,١٤٨	٢٨,٠٥٩	٢٥,٠٧٢	١٨,٤٧٠	١٧,٠٢٨	شراء السلع والخدمات
٦,٨٢١	٦,٥٠١	١٣,٠٠٥	٩,٩٧٩	١١,٩٦٧	١١,٤٠٤	٧,٢٧٢	٦,٥٣٨	السلع ومنها
٢,٨٨١	٢,٦٠٤	٥,٦٨٧	٤,٠٣١	٤,١٤٩	٣,٤٨٢	٣,١٠٢	٢,٨٤٤	المواد الخام
٥٦٦	٧٣٧	٩٥٧	٨٧١	١,٥٣٧	١,٠٤٦	٦٤١	٥٣٧	وقود وزيوت و قوى محركة للتشغيل
٢,٦٤١	٢,٤٤٣	٤,٧٢٦	٣,٨٤٦	٤,٩٩٣	٥,٨٣١	٢,٦٢١	٢,٢٧٣	مياه وانارة
٧,٢٩٧	٧,١٧٩	١٢,٦١١	١٠,٧١٦	١١,٤٤٢	٩,٨٠٥	٧,٦٢٥	٦,٩٨٤	الخدمات ومنها
٢,١٤٢	٢,٣١٨	٤,٢٥٠	٣,٣٣٦	٣,٤٢٨	٢,٩٢٥	٢,٤٠١	٢,١١٦	نفقات الصيانة
٨٠٩	٣٩١	١,٢٢١	٨٤٢	١,٢٦٤	١,٠٩٤	١,٢٨٤	١,٢٥٠	نفقات طبع ودوريات وحقوق تأليف
١,٦٨١	١,٦٩٥	٢,٢٩٤	٢,١١٢	١,٩٠٠	١,٣٤٩	١,١٣٤	٩٢٤	نقل وانتقالات عامة
٢,١١٢	٢,١٦٠	٣,٧٦٨	٣,١٣٣	٣,٤٥٩	٣,١٥٨	١,٧٤٥	١,٦٥٩	نفقات خدمية متنوعة <sup>٣/</sup>
١,٨٨٣	١,٧٢٠	٤,٦٣٩	٥,٤٥٣	٤,٦٥٠	٣,٨٦٤	٣,٥٧٤	٣,٥٠٥	أخرى

المصدر: وزارة المالية، مصلحة الضرائب المصرية

١/ التنبؤ يتفق مع معايير صندوق النقد الدولى والمعروفة بـ GFS ٢٠٠١ على أساس نقدى.

٢/ تعكس بيانات الموازنة بعد التصديق عليها من قبل المجلس الأعلى للقوات المسلحة.

٣/ يشمل مصروفات خدمية أخرى متنوعة، من أهمها نفقات تنفيذ الأحكام القضائية.



جدول (١٤): هيكل المصروفات العامة (تابع)

(مليون جنيه)

٢٠١٢/١١	٢٠١١/١٠	٢٠١٢/٢٠١١ <sup>١/</sup>	٢٠١١/١٠	٢٠١٠/٠٩	٢٠٠٩/٠٨	٢٠٠٨/٠٧	٢٠٠٧/٠٦
يوليو-ابريل	يوليو-ابريل	(موازنة)	(فعلى)	(فعلى)	(فعلى)	(فعلى)	(فعلى)
٨٨,٩٤٥	٦٦,٨٥٠	١٠٦,٣٠٠	٨٥,٠٧٧	٧٢,٣٣٣	٥٢,٨١٠	٥٠,٥٢٨	٤٧,٧٠٠
٣,١٩٨	٢,٩٧٢	٤,٦٦٤	٣,٤١٦	٢,٨٤٠	٣,٥٩٨	٣,٧٣٧	٣,٠٣٣
٧٢,٠٦٠	٥٠,١٥٦	٨٣,٧٦٢	٦١,١٣٤	٥٣,١٢٨	٣٢,٦٧٢	٣٠,٦٩١	٢٧,٩٧٥
١٣,٦٥٤	١٣,٦٧٦	١٧,٦٥٤	٢٠,٤٠٠	١٦,١٧٨	١٦,٤٠٣	١٥,٨٩٢	١٦,٥٢٦
٣٥	٤٧	٢٢٠	١٢٧	١٨٧	١٣٨	٢٠٨	١٦٥
١٠١,٣٩٢	٧٨,١٣٩	١٥٧,٧٥٤	١٢٣,١٢٥	١٠٢,٩٧٤	١٢٧,٠٣٣	٩٢,٣٧١	٥٨,٤٤٢
٩١,١١٩	٦٨,٤٥٦	١٣٢,٩٢٨	١١١,٢١١	٩٣,٥٧٠	٩٣,٨٣٠	٨٤,٢٠٥	٥٣,٩٥٩
٨٨,٤٦٤	٦٦,٥٢٦	١٢٩,٨٨٨	١٠٨,٣١٦	٩١,٢١٦	٩١,١٨٥	٨٢,٠١٧	٥٢,٤٧٦
١٨,٣٩١	٢١,٩٩٨	١٨,٨٨٤	٣٢,٧٤٣	١٦,٨١٩	٢١,٠٧٢	١٦,٤٤٥	٩,٤٠٦
٦٥,٤٧٧	٣٨,٢٥١	٩٥,٥٣٥	٦٧,٦٨٠	٦٦,٥٢٤	٦٢,٧٠٣	٦٠,٢٤٩	٤٠,١٣٠
٢,٦٥٥	١,٩٣٠	٣,٠٤٠	٢,٨٩٥	٢,٣٥٤	٢,٦٤٥	٢,١٨٨	١,٤٨٣
٣,٩٣١	٤,١٥١	٦,٣٧٥	٥,٣١٩	٤,٣٨٠	٤,٢١٣	٣,٨٩٠	٢,٥٩٩
١٧٤	١٨٥	١٨٦	٢٠٠	١٢٨	١٦٩	٢	٣٩
٠,٢	٠,٢	-	١,٢	-	-	-	-
٣,٧٥٧	٣,٩٦٦	٦,١٨٩	٥,١١٨	٤,٢٥٢	٤,٠٤٤	٣,٨٨٩	٢,٥٦٠
٥,٧٩٤	٥,١٨٧	١٣,٧٦٦	٦,١١٨	٤,٤٨٣	٢٨,٧٠٧	٤,٠٥٠	١,٦١٢
٢,٥٤٤	١,٨١٧	٢,٥٥٥	٢,٠٤٨	١,٤٦٤	١,٢٣٦	٩٩٣	١,١٤٧
٢,٥٠٠	٢,٩١٩	١,٠٧٠	٣,٤٣٨	٢,٤٠٠	٢٦,٨٠٥	٢,٦٠٠	١
٦٩٣	٤٠٣	٤٥٥	٥٧٢	٥٧٠	٦٢٥	٤١٨	٤٣٦
٥٧	٤٨	٥٦	٦٠	٤٩	٤١	٣٨	٢٧
٢٤,١١٧	٢٤,٢٥٠	٣١,٦٢٢	٣١,٣٦٤	٢٨,٩٠١	٢٧,٠٠٧	٢٣,٨٩٢	٢١,٢٠٨
٢,١١٩	٢,٤١٦	٢,٥٤٩	٣,٣٦٥	٣,٩٠٩	٣,٩٠٩	٣,٣٨٧	٢,٤٣٧
٤٣	٤٩	٨٧	٦٧	٧٤	١٠٠	٩٥	٥٢
١٨٨	١٢٥	٣٣٠	١٦٢	٢٤٦	٢٥٦	٣٢٤	١٦٩
١,٨٨٨	٢,٢٤٢	٢,١٣٢	٣,١٣٦	٣,٥٨٩	٣,٥٥٣	٢,٩٦٧	٢,٢١٦
٢١,٩٩٨	٢١,٨٣٤	٢٩,٠٧٣	٢٨,٠٠٠	٢٤,٩٩٢	٢٣,٠٩٨	٢٠,٥٠٥	١٨,٧٧١
٢٠,٣٨٩	٢٦,١٠٩	٤٧,١٦١	٣٩,٨٨١	٤٨,٣٥٠	٤٣,٤٣٠	٣٤,١٩١	٢٥,٤٩٨
١٨,٤٣٦	٢٣,٤٥١	٤٢,٨٠٢	٣٣,٣٠٣	٣٩,٢٠٥	٣٤,٦٥٤	٢٨,١٨٦	٢٠,٩٢٨
١٧,٩١٦	٢٢,٩٢٧	٤٢,٠٨٩	٣٢,٦٤٨	٣٨,٦٢٢	٣٤,١٦١	٢٧,٧٣٤	٢٠,٥٢٤
٣٢٠	٥٢٤	٧١٣	٦٥٥	٥٨٣	٤٩٣	٤٥٢	٤٠٥
٣٩٣	٥٦١	٦٦٥	٥٠٨	٦٨٠	٤٤٨	٢٧٠	١٥٥
١,٧٥٩	٢,٠٩٦	٣,٠٩٤	٦,٠٧٠	٨,٤٦٥	٨,٣٢٩	٥,٧٣٥	٤,٤١٥

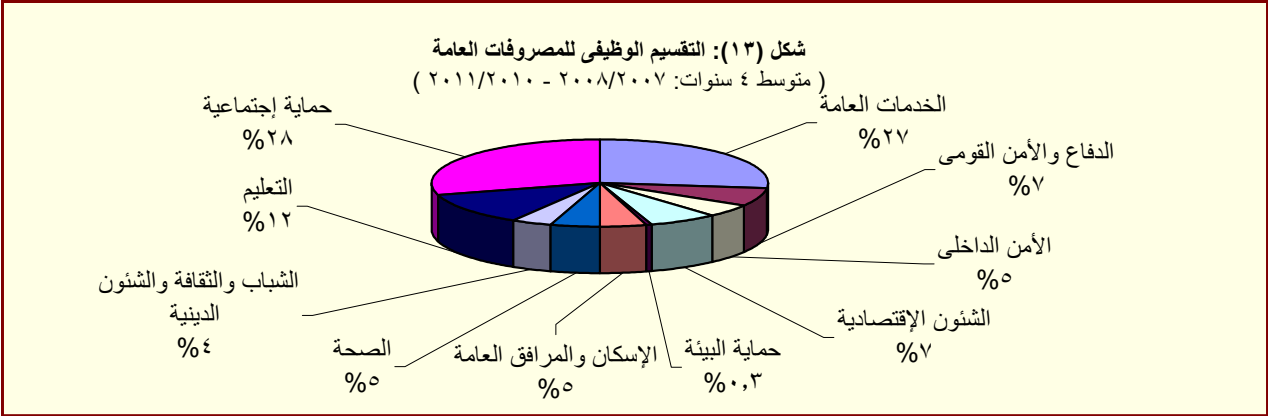
المصدر: وزارة المالية

١/ تعكس بيانات الموازنة بعد التصديق عليها من قبل المجلس الأعلى للقوات المسلحة.

٢/ يعكس مساهمات الخزانة فى صناديق المعاشات.

٣/ يتضمن الإنفاق على القوات المسلحة.

٤/ يعكس شراء الأصول الطبيعية.



المصدر: وزارة المالية