

القسم الرابع

مؤشرات المالية العامة

ملخص المعاملات المالية للحكومة-----	٢٥	جدول (١٠)
ملخص المعاملات الرئيسية للموازنة العامة : القطاع الحكومي -----	٢٦-٢٧	جدول (١١)
هيكل الإيرادات العامة (الإيرادات الضريبية)-----	٢٨	جدول (١٢ - أ)
هيكل الإيرادات العامة (الإيرادات غير الضريبية)-----	٢٩	جدول (١٢ - ب)
توزيع المتحصلات الجمركية بحسب التصنيف الوظيفي للواردات -----	٣٠	جدول (١٣)
هيكل المصروفات العامة-----	٣١-٣٢	جدول (١٤)

جدول (١٠) : ملخص المعاملات المالية للحكومة

(مليون جنيه)										
٢٠١٣/٢٠١٢ ^{١/}	٢٠١٢/٢٠١١ ^{١/}	٢٠١١/٢٠١٠		٢٠١٠/٢٠٠٩		٢٠٠٩/٢٠٠٨		٢٠٠٨/٢٠٠٧		
موازنة	موازنة	فعلى		فعلى		فعلى		فعلى		
قطاع الموازنة ^{٢/}	قطاع الموازنة ^{٢/}	الحكومة العامة ^{٣/}	قطاع الموازنة ^{٢/}	الحكومة العامة ^{٣/}	قطاع الموازنة ^{٢/}	الحكومة العامة ^{٣/}	قطاع الموازنة ^{٢/}	الحكومة العامة ^{٣/}	قطاع الموازنة ^{٢/}	
٣٩٣,٤٧٦	٣٤٩,٦٤٧	٣٠٢,٠١٠	٢٦٥,٢٨٦	٣٠٣,٣٧٤	٢٦٨,١١٤	٢٨٨,٥٤٤	٢٨٢,٥٠٥	٢٤٨,٨٣٤	٢٢١,٤٠٤	إجمالي الإيرادات
٢٦٦,٩٠٥	٢٣٢,٢٣٢	١٩٢,٠٧٣	١٩٢,٠٧٢	١٧٠,٤٩٥	١٧٠,٤٩٤	١٦٣,٢٢٢	١٦٣,٢٢٢	١٣٧,١٩٥	١٣٧,١٩٥	الإيرادات الضريبية
٩,٠٢١	٩,٩٧٤	٢,٢٨٧	٢,٢٨٧	٤,٣٣٢	٤,٣٣٣	٧,٩٨٤	٧,٩٨٤	١,٤٦٣	١,٤٦٣	المنح
١١٧,٥٤٩	١٠٧,٤٤١	١٠٧,٦٥٠	٧٠,٩٢٧	١٢٨,٥٤٧	٩٣,٢٨٨	١١٧,٣٣٩	١١١,٢٩٩	١١٠,١٧٧	٨٢,٧٤٦	إيرادات أخرى
٥٣٣,٧٨٥	٤٧٦,٢٩٠	٤٤٠,٤١١	٤٠١,٨٦٦	٣٩٦,٦٩٣	٣٦٥,٩٨٧	٣٥٦,٩٤٢	٣٥١,٥٠٠	٣٠٥,٧٩٤	٢٨٢,٢٩٠	إجمالي المصروفات
١٣٦,٦٢٧	١١٠,٤٩٧	٩٧,٥٦٠	٩٦,٢٧١	٨٦,٣٧٧	٨٥,٣٦٩	٧٦,٩٦٨	٧٦,١٤٧	٦٣,٥٣٢	٦٢,٨٣٩	الأجور و تعويضات العاملين
٢٨,٧٦٥	٢٩,٢٥٥	٢٦,٦٤٥	٢٦,١٤٨	٢٨,٢٤٦	٢٨,٠٥٩	٢٥,٢٠٣	٢٥,٠٧٢	١٨,٧٨٩	١٨,٤٧٠	شراء السلع والخدمات
١٣٣,٦١٢	١٠٥,٣٠٠	٧٦,٣٦٢	٨٥,٠٧٧	٦٢,١٩٩	٧٢,٣٣٣	٤٣,٧٥٥	٥٢,٨١٠	٤٠,٩٤٦	٥٠,٥٢٨	الفوائد
١٤٥,٨٣٨	١٥٤,٤٥٤	١٦٨,٢٦٥	١٢٣,١٢٥	١٤٢,٣٦٠	١٠٢,٩٧٤	١٤٠,٢٦١	١٢٧,٠٣٣	١٢٤,٢٤٩	٩٢,٣٧١	الدعم والمنح والمزايا الاجتماعية
٣٣,٣٢٥	٣١,١٢٢	٣١,٥٥٣	٣١,٣٦٤	٢٩,٠٤٧	٢٨,٩٠١	٢٧,٢٧٦	٢٧,٠٠٧	٢٣,٩٨٣	٢٣,٨٩٢	المصروفات الأخرى
٥٥,٦١٨	٤٥,٦٦١	٤٠,٠٢٦	٣٩,٨٨١	٤٨,٤٦٤	٤٨,٣٥٠	٤٣,٤٧٩	٤٣,٤٣٠	٣٤,٢٩٧	٣٤,١٩١	شراء أصول غير مالية (الاستثمارات)
١٤٠,٣٠٩	١٢٦,٦٤٣	١٣٨,٤٠١	١٣٦,٥٨٠	٩٣,٣١٩	٩٧,٨٧٢	٦٨,٣٩٨	٦٨,٩٩٥	٥٦,٩٦٠	٦٠,٨٨٦	العجز النقدي ^{٤/}
-٥,٣١٤	-٦,٦٦٣	-٤,٢٦٣	-٢,١٢٠	٥,٤٧٧	١٦٦	٣,٩٨٠	٢,٨٣١	١٠,٦٠٣	٢٣٦	صافي حيازة الأصول المالية
١٣٤,٩٩٥	١١٩,٩٨٠	١٣٤,١٣٨	١٣٤,٤٦٠	٩٨,٧٩٦	٩٨,٠٣٨	٧٢,٣٧٨	٧١,٨٢٦	٦٧,٥٦٣	٦١,١٢٢	العجز الكلى
ملاحظات										
٧,٦	٧,٨	٩,٨	٩,٨	٨,٢	٨,١	٦,٩	٦,٩	٧,٥	٦,٨	العجز الكلى / الناتج المحلى (%) ^{٥/}
٠,١	٠,٩	٤,٢	٣,٦	٣,٠	٢,١	٢,٧	١,٨	٣,٠	١,٢	العجز الأولى / الناتج المحلى (%) ^{٥/}
٢٢,١	٢٢,٦	٢٢,٠	١٩,٣	٢٥,١	٢٢,٢	٢٧,٧	٢٧,١	٢٧,٨	٢٤,٧	إجمالي الإيرادات / الناتج المحلى (%) ^{٥/}
٣٠,٠	٣٠,٨	٣٢,١	٢٩,٣	٣٢,٩	٣٠,٣	٣٤,٢	٣٣,٧	٣٤,١	٣١,٥	إجمالي المصروفات / الناتج المحلى (%) ^{٥/}

المصدر: وزارة المالية

١/ تعكس بيانات الموازنة بعد التصديق عليها من قبل المجلس الأعلى للقرارات المسلحة وفقاً للقرار رقم ٢٧ لعام ٢٠١٢.

٢/ يشمل قطاع موازنة الجهاز الإدارى والمحليات، والهيئات الخدمية العامة.

٣/ تشمل المعاملات المالية لكل من أجهزة الموازنة العامة، وبك الاستثمار القومى، وصناديق التأمين والمعاشات، ومع مراعاة إستبعاد كافة المعاملات البيئية للجهات الثلاث لمنع ازدواجية الحساب.

٤/ العجز الكلى مطروح منه صافى حيازة الأصول المالية.

٥/ قامت وزارة التخطيط بتقدير قيمة الناتج المحلى الإجمالى لعام ٢٠١٢/٢٠١١ بنحو ١٥٤٦,٢ مليار جنيه، مقارنةً بناتج محلى إجمالى معدل قدره ١٣٧١,٨ مليار جنيه لعام ٢٠١١/٢٠١٠.

جدول (١١) القطاع الحكومي : ملخص المعاملات الرئيسية للموازنة العامة ٢٠١٢/١

(مليون جنيه)

الموازنة							ملاحظات						
٢٠١٣/٢٠١٢							٢٠١٢/٢٠١١						
٢٠٠٧/٢٠٠٦							٢٠٠٨/٢٠٠٧						
٢٠٠٩/٢٠٠٨							٢٠١٠/٢٠٠٩						
٢٠١١/٢٠١٠							٢٠١٢/٢٠١١						
يوليو-مايو							يوليو-مايو						
١٨٠,٢١٥	٢٢١,٤٠٤	٢٨٢,٥٠٥	٢٦٨,١١٤	٢٦٥,٢٨٦	٢٠٠,٧٨٣	٢٥٩,٧٢٩	١٨٠,٢١٥	٢٢١,٤٠٤	٢٨٢,٥٠٥	٢٦٨,١١٤	٢٦٥,٢٨٦	٢٠٠,٧٨٣	٢٥٩,٧٢٩
١١٤,٣٢٦	١٣٧,١٩٥	١٦٣,٢٢٢	١٧٠,٤٩٤	١٩٢,٠٧٢	١٥١,٢٥٩	١٧٩,١٦٢	١١٤,٣٢٦	١٣٧,١٩٥	١٦٣,٢٢٢	١٧٠,٤٩٤	١٩٢,٠٧٢	١٥١,٢٥٩	١٧٩,١٦٢
٥٨,٥٣٥	٦٧,٠٥٩	٨٠,٢٥٥	٧٦,٦١٨	٨٩,٥٩٣	٦٥,٦٢٨	٨٠,٥٩٣	٥٨,٥٣٥	٦٧,٠٥٩	٨٠,٢٥٥	٧٦,٦١٨	٨٩,٥٩٣	٦٥,٦٢٨	٨٠,٥٩٣
١,٧٨٨	٢,٠٥٢	٢,٧٦٣	٨,٧٧٠	٩,٤٥٢	٨,٢٩١	١٢,٠٢٤	١,٧٨٨	٢,٠٥٢	٢,٧٦٣	٨,٧٧٠	٩,٤٥٢	٨,٢٩١	١٢,٠٢٤
٣٩,٤٣٦	٤٩,٧٤٧	٦٢,٦٥٠	٦٧,٠٩٥	٧٦,٠٦٨	٦٣,٤٢٧	٧٠,٧٧٣	٣٩,٤٣٦	٤٩,٧٤٧	٦٢,٦٥٠	٦٧,٠٩٥	٧٦,٠٦٨	٦٣,٤٢٧	٧٠,٧٧٣
١٠,٣٧٠	١٤,٠٢٠	١٤,٠٩١	١٤,٧٠٢	١٣,٨٥٨	١١,٨٢٩	١٣,٢٠٦	١٠,٣٧٠	١٤,٠٢٠	١٤,٠٩١	١٤,٧٠٢	١٣,٨٥٨	١١,٨٢٩	١٣,٢٠٦
٤,١٩٨	٤,٣١٧	٣,٤٦٤	٣,٣٠٩	٣,١٠٢	٢,٠٨٤	٢,٥٦٦	٤,١٩٨	٤,٣١٧	٣,٤٦٤	٣,٣٠٩	٣,١٠٢	٢,٠٨٤	٢,٥٦٦
٦٥,٨٨٩	٨٤,٢٠٩	١١٩,٢٨٣	٩٧,٦٢١	٧٣,٢١٤	٤٩,٥٢٥	٨٠,٥٦٧	٦٥,٨٨٩	٨٤,٢٠٩	١١٩,٢٨٣	٩٧,٦٢١	٧٣,٢١٤	٤٩,٥٢٥	٨٠,٥٦٧
٣,٨٨٦	١,٤٦٣	٧,٩٨٤	٤,٣٣٣	٢,٢٨٧	١,٢٩٥	٨,٩٨٧	٣,٨٨٦	١,٤٦٣	٧,٩٨٤	٤,٣٣٣	٢,٢٨٧	١,٢٩٥	٨,٩٨٧
٣,٣٩٨	١,١٥٥	٧,٥٣٥	٣,٤٩٧	٩٢٤	٦٢٤	٨,٨٣٢	٣,٣٩٨	١,١٥٥	٧,٥٣٥	٣,٤٩٧	٩٢٤	٦٢٤	٨,٨٣٢
٢٨٩	١٠٩	١٤٨	٣٣٢	٣٩٢	٢٣٦	٧	٢٨٩	١٠٩	١٤٨	٣٣٢	٣٩٢	٢٣٦	٧
٢٠٠	١٩٨	٣٠١	٥٠٣	٩٧١	٤٣٥	١٤٨	٢٠٠	١٩٨	٣٠١	٥٠٣	٩٧١	٤٣٥	١٤٨
٦٢,٠٠٣	٨٢,٧٤٦	١١١,٢٩٩	٩٣,٢٨٨	٧٠,٩٢٧	٤٨,٢٢٩	٧١,٥٨٠	٦٢,٠٠٣	٨٢,٧٤٦	١١١,٢٩٩	٩٣,٢٨٨	٧٠,٩٢٧	٤٨,٢٢٩	٧١,٥٨٠
٤٥,١١٠	٥٢,٤٥٥	٥٣,٣٩٥	٥٤,٥٧١	٤١,١٨٨	٣٢,٠٩٧	٥٤,١٠٢	٤٥,١١٠	٥٢,٤٥٥	٥٣,٣٩٥	٥٤,٥٧١	٤١,١٨٨	٣٢,٠٩٧	٥٤,١٠٢
٩,٧٧٤	١٢,٠٣٧	١٦,٢١٦	١٧,٢١٢	١٧,٤٠٥	٩,٨٦٤	١٠,٨٦٣	٩,٧٧٤	١٢,٠٣٧	١٦,٢١٦	١٧,٢١٢	١٧,٤٠٥	٩,٨٦٤	١٠,٨٦٣
٢٣٧	٢٤٧	٥٦٦	٤٢١	٦٤٠	٢١٩	٢٨٣	٢٣٧	٢٤٧	٥٦٦	٤٢١	٦٤٠	٢١٩	٢٨٣
٤٦٢	٥٥٧	٥١٤	٦٨٤	٩١٦	٢٥٠	١٥١	٤٦٢	٥٥٧	٥١٤	٦٨٤	٩١٦	٢٥٠	١٥١
٦,٤١٩	١٧,٤٥٠	٤٠,٦٠٨	٢٠,٤٠٠	١٠,٧٧٩	٥,٨٠١	٦,١٨١	٦,٤١٩	١٧,٤٥٠	٤٠,٦٠٨	٢٠,٤٠٠	١٠,٧٧٩	٥,٨٠١	٦,١٨١
٢٢٢,٠٢٩	٢٨٢,٢٩٠	٣٥١,٥٠٠	٣٦٥,٩٨٧	٤٠١,٨٦٦	٣١٥,٠٩٧	٣٩٦,٦٩٨	٢٢٢,٠٢٩	٢٨٢,٢٩٠	٣٥١,٥٠٠	٣٦٥,٩٨٧	٤٠١,٨٦٦	٣١٥,٠٩٧	٣٩٦,٦٩٨
٥٢,١٥٣	٦٢,٨٣٩	٧٦,١٤٧	٨٥,٣٦٩	٩٦,٢٧١	٧٩,٨٥٧	١٠١,٥٥٢	٥٢,١٥٣	٦٢,٨٣٩	٧٦,١٤٧	٨٥,٣٦٩	٩٦,٢٧١	٧٩,٨٥٧	١٠١,٥٥٢
١٧,٠٢٨	١٨,٤٧٠	٢٥,٠٧٢	٢٨,٠٥٩	٢٦,١٤٨	١٧,٠٥٧	١٨,٤١٩	١٧,٠٢٨	١٨,٤٧٠	٢٥,٠٧٢	٢٨,٠٥٩	٢٦,١٤٨	١٧,٠٥٧	١٨,٤١٩
٤٧,٧٠٠	٥٠,٥٢٨	٥٢,٨١٠	٧٢,٣٣٣	٨٥,٠٧٧	٧٢,٧٠١	٩٥,٤٦١	٤٧,٧٠٠	٥٠,٥٢٨	٥٢,٨١٠	٧٢,٣٣٣	٨٥,٠٧٧	٧٢,٧٠١	٩٥,٤٦١
٥٨,٤٤٢	٩٢,٣٧١	١٢٧,٠٣٣	١٠٢,٩٧٤	١٢٣,١٢٥	٨٩,٦٩٣	١٣١,٥٠٢	٥٨,٤٤٢	٩٢,٣٧١	١٢٧,٠٣٣	١٠٢,٩٧٤	١٢٣,١٢٥	٨٩,٦٩٣	١٣١,٥٠٢
٢١,٢٠٨	٢٣,٨٩٢	٢٧,٠٠٧	٢٨,٩٠١	٣١,٤٣٦	٢٦,٧٩٠	٢٦,٢٩٩	٢١,٢٠٨	٢٣,٨٩٢	٢٧,٠٠٧	٢٨,٩٠١	٣١,٤٣٦	٢٦,٧٩٠	٢٦,٢٩٩
٢٥,٤٩٨	٣٤,١٩١	٤٣,٤٣٠	٤٨,٣٥٠	٣٩,٨٨١	٢٨,٩٩٩	٢٣,٧٦٦	٢٥,٤٩٨	٣٤,١٩١	٤٣,٤٣٠	٤٨,٣٥٠	٣٩,٨٨١	٢٨,٩٩٩	٢٣,٧٦٦
٤١,٨١٥	٦٠,٨٨٦	٦٨,٩٩٥	٩٧,٨٧٢	١٣٦,٥٨٠	١١٤,٣١٤	١٣٦,٩٦٨	٤١,٨١٥	٦٠,٨٨٦	٦٨,٩٩٥	٩٧,٨٧٢	١٣٦,٥٨٠	١١٤,٣١٤	١٣٦,٩٦٨
١٢,٨٨٣	٢٣٦	٢,٨٣١	١٦٦	٢,١٢٠	١,٧١١	٤٧٦-	١٢,٨٨٣	٢٣٦	٢,٨٣١	١٦٦	٢,١٢٠	١,٧١١	٤٧٦-
٥٤,٦٩٧	٦١,١٢٢	٧١,٨٢٦	٩٨,٠٣٨	١٣٤,٤٦٠	١١٢,٦٠٣	١٣٦,٤٩٣	٥٤,٦٩٧	٦١,١٢٢	٧١,٨٢٦	٩٨,٠٣٨	١٣٤,٤٦٠	١١٢,٦٠٣	١٣٦,٤٩٣
٧,٣							٧,٦						
٠,٩							٠,١						
٢٤,٢							٢٢,١						
٢٩,٨							٣٠,٠						

المصدر: وزارة المالية.

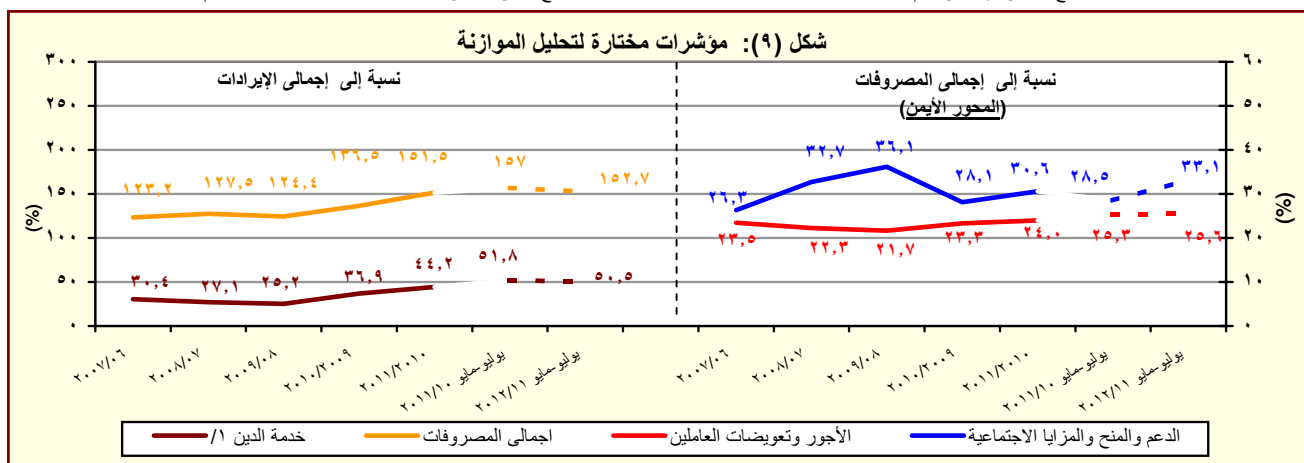
١/ يشمل قطاع موازنة الجهاز الإدارى والمحليات، والهيئات الخدمية العامة.

٢/ تم إعادة تبويب فـعليـات الموازنة العامة لتتفق مع معايير صندوق النقد الدولي والمعروفة بـ GFS ٢٠٠١ (على أساس نقدى).

٣/ تعكس بيانات الموازنة بعد التصديق عليها من قبل المجلس الأعلى للقوات المسلحة وفقاً للقرار رقم ٢٧ لعام ٢٠١٢.

٤/ العجز الكلى مطروح منه صافى حيازة الأصول المالية.

٥/ قامت وزارة التخطيط بتقدير قيمة الناتج المحلى الإجمالى لعام ٢٠١٢/٢٠١١ بنحو ١٥٤٦,٢ مليار جنيه ، مقارنة بناتج محلى إجمالى معدل قدره ١٣٧١,٨ مليار جنيه لعام ٢٠١١/٢٠١٠.



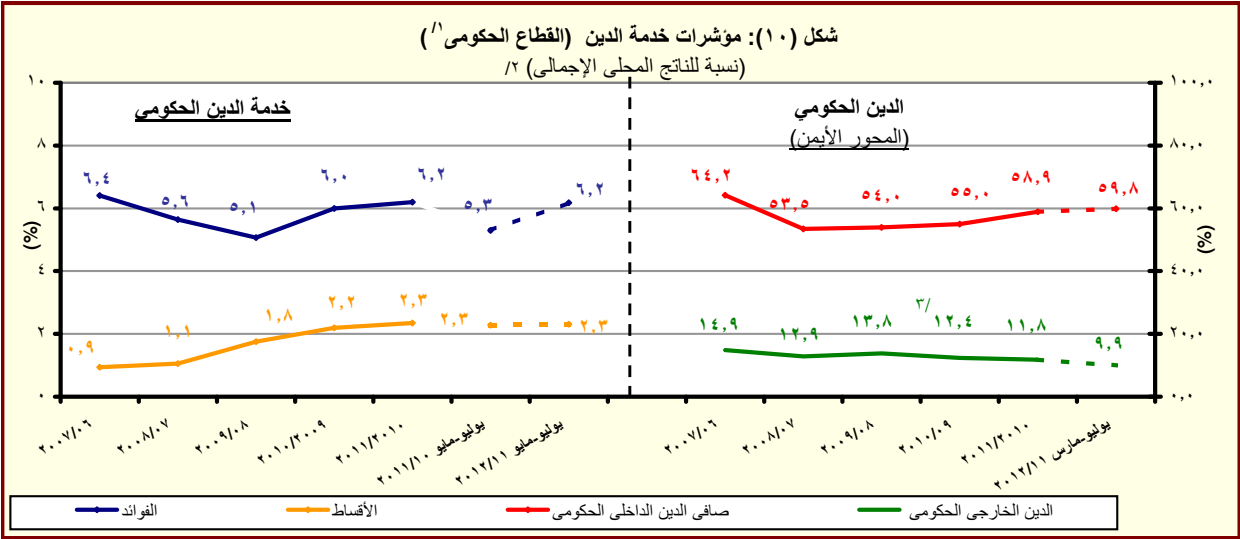
المصدر: وزارة المالية.

١/ تشمل القوائد والأقساط المدفوعة (بدون متأخرات).

جدول (١١) القطاع الحكومي : ملخص المعاملات الرئيسية للموازنة العامة ^{١/} (تابع)

فعليات					
٢٠١٢/٢٠١١	٢٠١١/٢٠١٠	٢٠١٠/٢٠٠٩	٢٠٠٩/٢٠٠٨	٢٠٠٨/٢٠٠٧	٢٠٠٧/٢٠٠٦
يوليو-مارس					
١١٣,١٣٨	١٣٤,٤٦٠	٩٨,٠٣٨	٧١,٨٢٦	٦١,١٢٢	٥٤,٦٩٧
العجز الكلى					
١١٣,١٣٨	١٣٤,٤٦٠	٩٨,٠٣٨	٧١,٨٢٦	٦١,١٢٢	٥٤,٦٩٧
مصادر التمويل					
٠	٢٢	٤٢٥	١٨٣	٦٧٣	١٧٢
صافي حصيلة الخصخصة					
١٣٦,٩٧٧	١٤٤,٢٩٥	١٠١,٤٩٢	٨٣,٦٢٧	٥٢٧	٣٣,٢٨٦
التمويل المحلى					
١٨,٩٤١	٣٤,٧١٢	٦١,٢٢٩	١٥,١٩١-	٣,٧١٤	٥٤,٢١٢
تمويل غير مصرفى					
١١٨,٠٣٦	١٠٩,٥٨٣	٤٠,٢٦٣	٩٨,٨١٨	٣,١٨٧-	٢٠,٩٢٦-
تمويل مصرفى					
٩,٦٩١-	٥٠,٢٢	٢,٤٥٨	٢/ ١,٨١٢-	١١,٤٣٩	٣,٥٨١
الإقتراض الخارجى					
-	-	-	-	٣٨,٩٧٠	-
المستخدم من الحساب المجمع فى اهلاك جزء من سندات البنك المركزى					
-	-	-	٤-	٥٦-	٦٩٣-
حسابات أخرى مستحقة الدفع					
١٤,٩٢٥-	٣,٥٥٣	٣٤٧	٦٠٢-	١٤,٧٩١	١٩,٩٢٢
أخرى					
١,٠٧٢	٣,٩٢٢	١,٣٢٨	٣,٣٦٦	٤,٢٧٦-	٤٣٢-
فروق إعادة التقييم					
١٢,٠٣٦	٧,٤١٩-	٢٢٧-	١٠,٩١٥-	١,١٤٩-	١,١٦٨-
الفرق بين القيمة الحالية والاسمية لأذون الخزانة					
١٢,٣٣١-	١٤,٩٣٥-	٧,٧٨٥-	٢,٠١٧-	٢٠٣	٢٩
غير موزع					

المصدر: وزارة المالية
* بيان مبدئى تحت المراجعة.
١/ تم إعداد البيانات لتتفق مع معايير صندوق النقد الدولى والمعروفة بـ ٢٠٠١ GFS (على أساس نقدى).
٢/ يتضمن الدين الخارجى الحكومى المعاد تبويبه فى ضوء المفاوضات بين وزارة المالية والبنك المركزى والتى أسفرت عن إعادة تبويب الديون المعاد إقراضها ضمن الدين الخارجى للحكومة المركزية ووحدة الحكم المحلى بدلاً من مديونيات "القطاعات الأخرى".



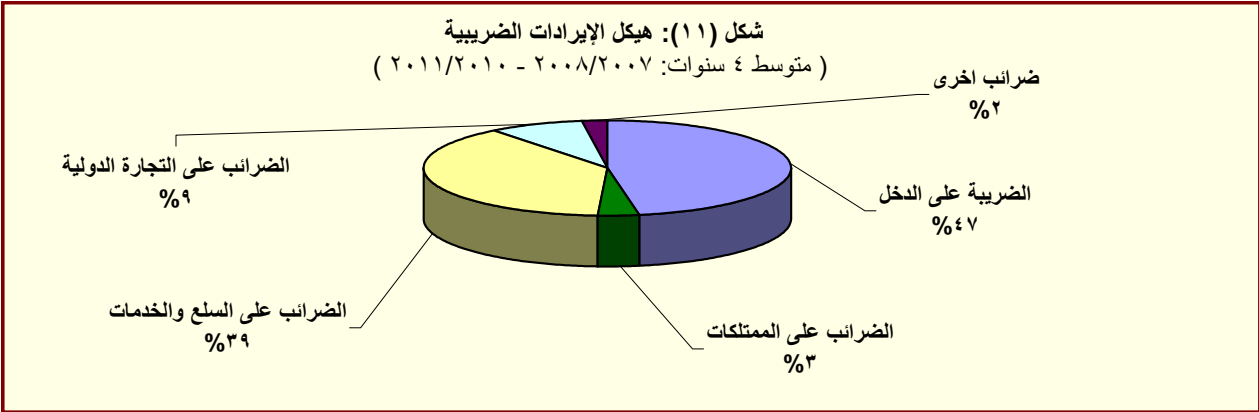
المصدر: وزارة المالية والبنك المركزى المصرى
١/ يشمل قطاع موازنة الجهاز الإدارى و المحليات، والهيئات الخدمية العامة.
٢/ قامت وزارة التخطيط بتقدير قيمة الناتج المحلى الإجمالى لعام ٢٠١٢/٢٠١١ بنحو ١٥٤٦,٢ مليار جنيه ، مقارنة بناتج محلى إجمالى معدل قدره ١٣٧١,٨ مليار جنيه لعام ٢٠١١/٢٠١٠.
٣/ قام البنك المركزى المصرى بإعادة تبويب مبلغ ٤,٣ مليار دولار الى المديونية الخارجية للقطاع الحكومى- دون تأثير على جملة الدين الخارجى- الا ان البنك المركزى لم يظهر هذا التعديل الا اعتباراً من شهر سبتمبر من عام ٢٠٠٨.

جدول (١٢ - أ) هيكل الإيرادات العامة
(الإيرادات الضريبية)

(مد يون-ن-ج)		٢٠١٢/١١	٢٠١١/١٠	٢٠١٣/٢٠١٢	٢٠١١/١٠	٢٠١٠/٠٩	٢٠٠٩/٠٨	٢٠٠٨/٠٧	٢٠٠٧/٠٦	
		يوليو-مايو	يوليو-مايو	(موازنة)	(فغلى)	(فغلى)	(فغلى)	(فغلى)	(فغلى)	
		٢٥٩,٧٢٩	٢٠٠,٧٨٣	٣٩٣,٤٧٦	٢٦٨,١١٤	٢٦٨,١١٤	٢٨٢,٥٠٥	٢٢١,٤٠٤	١٨٠,٢١٥	إجمالي الإيرادات
		١٧٩,١٦٢	١٥١,٢٥٩	٢٦٦,٩٠٥	١٧٠,٤٩٤	١٧٠,٤٩٤	١٦٣,٢٢٢	١٣٧,١٩٥	١١٤,٣٢٦	الإيرادات الضريبية
		٨٠,٥٩٣	٦٥,٦٢٨	١٢١,٦٥٤	٧٦,٦١٨	٧٦,٦١٨	٨٠,٢٥٥	٦٧,٠٥٩	٥٨,٥٣٥	الضريبة على الدخل والأرباح والمكاسب الرأسمالية ومنها
		١٤,٣٩٩	١٢,٢٢١	٢٠,٨٣٥	١١,٤٠١	١١,٤٠١	٩,١٤٤	٧,٣٥١	٦,١٩٢	ضرائب على الدخل من التوظيف
		٤,٣٠٢	٤,٨٥٩	٩,٠٨١	٤,٩١٨	٤,٩١٨	٥,٠٨٠	٤,١٠٢	٣,٤٩٨	ضرائب على الدخل بخلاف التوظيف
		٨٧	٧٥	٩٨	٨٤	٨٤	٦٠	٤٣	٣١	ضرائب على الأرباح الرأسمالية
		٦١,٨٠٥	٤٨,٤٧٢	٨٩,٧٤٠	٦٠,٢١٥	٦٠,٢١٥	٦٥,٩٧١	٥٥,٥٦٣	٤٨,٨١٥	الضريبة على أرباح شركات الأموال ومنها
		٣١,٣٢٦	٢٢,٨١١	٤٥,٨١٦	٣٢,١٨١	٣٢,١٨١	٣٤,١٣٥	٢٩,٢٦٨	٢٥,٣٨٠	من هيئة البترول
		١٠,٨٠٠	٩,٤٠٠	١٤,٠٩٥	٩,٤٤٣	٩,٤٤٣	١٠,٣٩١	١٠,٢٦٨	٩,١٤٤	من قناة السويس
		١٩,٦٨٠	١٦,٢٥٩	٢٩,٨٢٩	١٨,٥٧٦	١٨,٥٧٦	٢١,٤١٦	١٥,٩٩٧	١٤,١٣٦	من الشركات الأخرى
		١٢,٠٢٤	٨,٢٩١	١٩,٤٠٣	٨,٧٧٠	٨,٧٧٠	٢,٧٦٣	٢,٠٥٢	١,٧٨٨	الضرائب على الممتلكات
		٤٧٧	٠	١,٠٠٤	٥١٨	٥١٨	٦١٢	٤٠٧	٣٥٢	ضرائب دورية على الممتلكات
		١٦٤	٠	٢٥٢	١٨٩	١٨٩	٢٧٨	١٧٦	١٦٥	ضريبة الأراضي
		٣١٣	٠	٧٥٢	٣٢٩	٣٢٩	٣٣٤	٢٣١	١٨٨	ضريبة المباني
		٩,٧٨٤	٦,٦٣٦	١٥,٥٥٤	٦,٤١٥	٦,٤١٥	٥٤٦	٥٣٤	٤٦١	ضريبة على العمليات المالية التجارية والرأسمالية ومنها
		٩,٢١٢	٦,١٢١	١٤,٨٥٤	٥,٨٠٨	٥,٨٠٨	-	-	-	ضريبة على عوائد أذون وسندات الخزينة
		١,٧٦٤	١,٦٥٥	٢,٨٤٤	١,٨٣٧	١,٨٣٧	١,٦٠٥	١,١١١	٩٧٤	ضرائب ورسوم على السيارات
		٧٠,٧٧٣	٦٣,٤٢٧	١٠٠,٧٠٢	٦٧,٠٩٥	٦٧,٠٩٥	٦٢,٦٥٠	٤٩,٧٤٧	٣٩,٤٣٦	الضرائب على السلع والخدمات ومنها
		٣٣,٥٩٥	٢٧,٢٢٠	٤٣,٥٦١	٣٠,٧١٢	٣٠,٧١٢	٢٧,٦٠٥	٢٥,٤٤٨	١٨,٠٣٦	الضريبة العامة على المبيعات
		١٤,٢٢٧	١٠,٣٥٧	١٩,٦٣٨	١١,٧٣٥	١١,٧٣٥	٩,٥٤٢	٨,٩٢٧	٦,١٨٦	سلع محلية
		١٩,٣٦٨	١٦,٨٦٢	٢٣,٩٢٣	١٨,٩٧٧	١٨,٩٧٧	١٨,٠٦٣	١٦,٥٢١	١١,٨٥٠	سلع مستوردة
		٨,٠٣٩	٨,٤٠٤	١٢,٥١٣	٩,١٥٢	٩,١٥٢	٨,٨٠٤	٧,٠٥٨	٦,٠٥٧	ضريبة المبيعات على الخدمات
		١٩,٠٦٣	١٨,٢٠٥	٢٧,٣١١	١٥,٥١٦	١٥,٥١٦	١٤,٤٥١	٧,١٦٤	٦,٤١٤	ضرائب على سلع جدول رقم "١" محلية
		٦٥	٤٩	١٠٠	٥٠	٥٠	٢٣	٢٧	٦٥	ضرائب على سلع جدول رقم "١" المستوردة
		٧٩٩	٧١٠	١,٠٦٢	٩١٧	٩١٧	١,٠٥٦	٦٨٤	٥٩٥	ضرائب على الخدمات الخاصة
		٤,٦١٤	٤,٣٠٤	٨,٥٦٨	٥,٠٦٢	٥,٠٦٢	٥,١٦٥	٤,٣٠٣	٣,٢٤٥	ضرائب الدمغة (عدا دمغة الماهيات)
		١٣,٤٠٦	١١,٨٢٩	٢٠,٧٥٩	١٤,٧٠٢	١٤,٧٠٢	١٤,٠٩١	١٤,٠٢٠	١٠,٣٧٠	الضرائب على التجارة الدولية (الجمارك) ومنها
		١٢,٤٣٣	١١,٠٥٤	١٩,٧١٠	١٣,٢٤٢	١٣,٢٤٢	١٣,٠٦٤	١٢,٩٥٦	٩,٨١٤	ضرائب جمركية قديمة
		٢,٥٦٦	٢,٠٨٤	٤,٣٨٨	٣,٣٠٩	٣,٣٠٩	٣,٤٦٤	٤,٣١٧	٤,١٩٨	ضرائب أخرى

المصدر: وزارة المالية

١/ تعكس بيانات الموازنة بعد التصديق عليها من قبل المجلس الأعلى للقوات المسلحة وفقاً للقرار رقم ٢٧ لعام ٢٠١٢.



المصدر: وزارة المالية

جدول (١٢ - ب) هيكل الإيرادات العامة
(الإيرادات غير الضريبية)

(مليون جنيه)		٢٠٠٧/٢٠٠٦ ٢٠٠٨/٢٠٠٧ ٢٠٠٩/٢٠٠٨ ٢٠١٠/٢٠٠٩ ٢٠١١/٢٠١٠ ٢٠١٢/٢٠١٣ ^{١/}					
يوليو-مايو	يوليو-مايو	(فعلى)	(فعلى)	(فعلى)	(فعلى)	(موازنة)	(فعلى)
٨٠,٥٦٧	٤٩,٥٢٥	٦٥,٨٨٩	٨٤,٢٠٩	١١٩,٢٨٣	٩٧,٦٢١	٧٣,٢١٤	١٢٦,٥٧٠
الإيرادات غير الضريبية							
٨,٩٨٧	١,٢٩٥	٣,٨٨٦	١,٤٦٣	٧,٩٨٤	٤,٣٣٣	٢,٢٨٧	٩,٠٢١
المنح							
٨,٨٣٢	٦٢٤	٣,٣٩٨	١,١٥٥	٧,٥٣٥	٣,٤٩٧	٩٢٤	٨,٢٢٠
منح من حكومات أجنبية							
٧	٢٣٦	٢٨٩	١٠٩	١٤٨	٣٣٢	٣٩٢	٤٠٠
منح من منظمات دولية							
١٤٨	٤٣٥	٢٠٠	١٩٨	٣٠١	٥٠٣	٩٧١	٤٠٢
أخرى							
٧١,٥٨٠	٤٨,٢٢٩	٦٢,٠٠٣	٨٢,٧٤٦	١١١,٢٩٩	٩٣,٢٨٨	٧٠,٩٢٧	١١٧,٥٤٩
إيرادات أخرى							
٥٤,١٠٢	٣٢,٠٩٧	٤٥,١١٠	٥٢,٤٥٥	٥٣,٣٩٥	٥٤,٥٧١	٤١,١٨٨	٦٩,٩٧٣
عوائد الملكية							
٨٦٥	٨٦٠	١,٣٤٣	١,٣٣٥	٤,٨٤٩	٣,٩٢٨	١,١٣٠	١,٧٨٤
الفوائد المحصلة							
٧٤١	٧٧٢	٨٨٢	١,٠٤٣	٤,٥٨٨	٣,٧٧٢	٩٧٩	١,٦١٩
على إعادة الإقراض (تشمل فوائد القروض الخارجية المعاد أقراضها من الخزانة العامة)							
٥١,٢٤٥	٢٩,٧٢٣	٢٥,٧٥٠	٤٦,١١٢	٤٠,٣٥٦	٤٣,١٨٦	٤١,٣١٥	٦٤,٣٧٩
أرباح الأسهم ومنها:							
١٩,٠٢٧	١١,٢٧٥	١١,٠١٤	٢٥,٢٨٢	٢١,٦٣٧	٢٥,٥٤٦	٢١,٠١٠	٢٥,٩٨٦
هيئة البترول							
١٤,٤١٨	١٣,٦٤٩	١١,٩٣١	١٥,٠٩٨	١٣,٥٧٣	١٢,٧٢٩	١٥,٢٥٢	١٨,٦٣٦
قناة السويس							
٢,٠٢٢	١,١٨٥	٥٨١	٣,٠٤٧	١,٢٤٥	١,٤٣١	١,٢٨٧	٢,٩٠٨
الهيئات الإقتصادية							
٢,٨٧٥	٣,١١٢	٢,١١٨	٢,٧٨٤	٣,٨٧٣	٣,٠٩٩	٣,٢٦٣	٤,٥٠٠
شركات قطاع الأعمال العام							
١,٩٩٢	٧١٤	٢,٧٣٨	١,٩٠١	٧,٥٣٦	٥,٨٩٩	١,٦٥٥	٣,٤١٠
عائد الإيجارات							
١,٨٠٠	٥٦٠	١,٧٩٧	١,٤٤٤	٣,٦٦٢	٢,٧٥٠	١,٤٦٥	٢,٩٣٣
إتاوة البترول							
٠	٨٠٠	-	٣,١٠٨	٦٥٥	١,٥٥٧	-٢,٩١٢	٤٠٠
عوائد ملكية أخرى ^{٢/}							
١٠,٨٦٣	٩,٨٦٤	٩,٧٧٤	١٢,٠٣٧	١٦,٢١٦	١٧,٢١٢	١٧,٤٠٥	١٧,١٠٤
حصيلة بيع السلع والخدمات							
١٠,٨٤٤	٩,٧٤٤	٩,٦٨٤	١١,٩٨٦	١٤,٧٥٨	١٥,٩٧٧	١٧,٢٨٠	١٧,٠٨١
إيرادات الخدمات، ومنها:							
٧,٧٧٧	٦,٦٨٦	٨,٠٨٦	٩,٣٩٣	١١,٤٦٨	١٢,٢٦٨	١٣,٧٤١	١١,٩٢٤
موارد جارية من الصناديق والحسابات الخاصة ^{٣/}							
١٩	١٢٠	٩٠	٥١	١,٤٥٨	١,٢٣٥	١٢٥	٢٣
إيرادات بيع السلع، ومنها:							
٠	١٠٠	-	-	-	١,٢٠٠	١٠٠	٠
حصيلة فروق اسعار بيع العار الطبيعي ^{٤/}							
٢٨٣	٢١٩	٢٣٧	٢٤٧	٥٦٦	٤٢١	٦٤٠	٨,٠٠٣
تعويضات وغرامات							
١٥١	٢٥٠	٤٦٢	٥٥٧	٥١٤	٦٨٤	٩١٦	٥٧
التحويلات الاختيارية							
١٣٠	٢٠٧	٤١٦	٣٣٠	٣٩٣	٤٦٠	٦٧٦	٥٢
جارية							
٢١	٤٣	٤٧	٢٢٦	١٢٠	٢٢٥	٢٤٠	٥
رأسمالية							
٦,١٨١	٥,٨٠١	٦,٤١٩	١٧,٤٥٠	٤٠,٦٠٨	٢٠,٤٠٠	١٠,٧٧٩	٢٢,٤١٣
إيرادات متنوعة							
٢,٥٦٧	١,٩٢٢	١,٨٦٤	٥,٥٠٥	٣١,٠٥٥	٣,٣٧٣	٢,٨٦٥	٤,٢٠٧
جارية							
٣,٦١٤	٣,٨٧٩	٤,٥٥٥	١١,٩٤٥	٩,٥٥٤	١٧,٠٢٧	٧,٩١٤	١٨,٢٠٦
رأسمالية، ومنها							
١,١٤٧	٩٥٨	٢,١٠٥	٢,١٥٠	٣,٠٩١	٣,٠٨١	٣,٥٨٠	٠
نقص الرصيد المدين للدفعات المقدمة لتمويل الاستثمارات ^{٥/}							
١,٥٧٩	٢,٦٣٨	٢,٢٢٤	٣,٣٨٩	٤,٦٤٣	٥,٥٦٧	٤,٥٥٠	٩,٨٥١
موارد ومصادر رأسمالية أخرى لتمويل الاستثمارات							

المصدر: وزارة المالية

- بيان غير متاح.

١/ تعكس بيانات الموازنة بعد التصديق عليها من قبل المجلس الأعلى للقوات المسلحة وفقاً للقرار رقم ٢٧ لعام ٢٠١٢.

٢/ شهد بند عوائد الملكية الأخرى ارتفاعاً ملحوظاً خلال العامين ٢٠١٠/٢٠٠٩ و ٢٠٠٨/٢٠٠٧ تأثراً بعوائد بيع رخصة الجيل الثالث لشركات المحمول مقابل ١,٥ مليار جنيه و ٣,١ مليار جنيه على التوالي، وعوائد بيع الرخصة الثالثة للمحمول لمستثمر أجنبى فى عام ٢٠٠٧/٢٠٠٦ مقابل ١٥,٢ مليار جنيه.

٣/ إيرادات الصناديق والحسابات الخاصة التابعة لجهات موازنة مثل الجامعات والمراكز الطبية المتخصصة والهيئات والمراكز البحثية، ويقابل هذه الإيرادات مصروفات بذات القيمة موزعة على أبواب ٤/ يعكس هذا البند أثر رفع أسعار بيع الغاز الطبيعى للصناعات كثيفة الاستخدام للطاقة، وذلك بعد تفعيل قرارات قانون ١١٤ لعام ٢٠٠٨.

٥/ يعكس المبالغ التى تم دفعها مقدماً لتمويل مشروعات استثمارية خلال العام المالى السابق ولم يتم استخدامها خلال نفس العام، ومن ثم يتم قيد هذه المبالغ فى العام المالى التالى كجزء من استثمارات ممولة ذاتياً تحت بند "الإيرادات المتنوعة".

جدول (١٣): توزيع الواردات والمتحصلات الجمركية بحسب التصنيف الوظيفي للواردات^{١/}
(مبنى على التصنيف الواسع للأمم المتحدة)

(مليون جنيه)

البلد	الواردات السلعية					الإيرادات الجمركية ٢/				
	٢٠٠٨/٠٧	٢٠٠٩/٠٨	٢٠١٠/٠٩	٢٠١١/١٠	يوليو- مايو ٢٠١٢/١١ *	٢٠٠٨/٠٧	٢٠٠٩/٠٨	٢٠١٠/٠٩	٢٠١١/١٠	يوليو- مايو ٢٠١٢/١١
الإجمالي	٢٢٩,١٠٧	٢٤٧,٧٠٤	٢٣٨,٩٣٠	٣٢٧,٠٢٦	٣٢٩,٠٠٠	١٤٠,١٢	١٤٠,٩١	١٤,٦٥٥	١٣,٨٥٧	١٢,٤٦٥
(٢٢,٢)	(٨,١)	(٣,٥)-	(٣٦,٩)	(١٠,٥)	(٣,٥)	(٣٥,٥)	(٠,٦)	(٤,٠)	(٥,٤)-	(٣,٥)
١١١	١٧,٤٤٠	١٦,٠٩٣	١٨,٠٥٢	٢٤,٦٢٨	٢٧,١٥٩	٥	٥	٥	١٩	٢١,٠
١١٢	٣,٤٣١	٢,١٨١	٢,٧٧٠	٦,٦٠٠	٨,٢٥٠	٣٧	٤٨	٤٦	٣١	٨٨
١٢١	٨,٢١٥	٨,٦٥١	٧,٤٧٥	١٢,٥٩٩	٢٤,٨١٧	١٣٢	١١٧	٤٧	٤١	٢١
١٢٢	٧,١٤٣	٧,٩٣١	٧,٨٢٥	١٥,٣١٠	١٧,٥٣٧	٢٢٩	٣٢٣	٣٥٢	١,٠٩٠	٣٦١
٢١	١٧,١٥٢	١٧,٥١٧	١٧,٥١٧	٢٨,٩٩٢	٣١,١٠٨	٢١٧	١٨١	٢١١	١٧٥	١٤٠
٢٢	٨٩,٧٦٧	٨٩,٣٠٤	٩١,٥٠٧	١٠٧,٤٧١	١١١,٦٦٤	٢,٩٤٨	٣,٣٩٣	٢,٧٥٦	٢,٣٣٤	٢,١٩٤
٣١	٧,٧٣١	٥,٨٢٨	١٠,٤٥٦	٣,٦٧٠	٧,١٦٤	٩٢	٢	١٨٥	١٥٤	٠,١
٣٢	١٢,٠٥١	١٢,٢٧١	٢,٨٩٠	١٦,٢٧٨	١٨,٠٥٤	٦١٢	١٢١	٣٦٨	٨٩٩	١,٢١٥
٤١	٢٤,٢٨٠	٣٤,٥٩٤	٢٩,٦٢٥	٤٠,١٦٥	٢٣,٨١٧	٨٩٧	٨٧٩	٩٩٦	٨٥١	٦٩٨
٤٢	٩,٤٥٤	١١,٥٨٨	١١,٧٤٥	١٧,٠٨٧	١٤,٥٨٣	٣٧٥	٤٤٣	٤٨٣	٥٠٧	٤٥٩
٥١	٧,٨٩٦	٧,٥٨٠	٧,٦٥٦	٧,٥٧٣	٦,٥٠٨	٣,٣٤٨	٢,٩٣١	٣,٢٣٤	٢,٣٨٨	٢,٩٢١
٥٢	٦,٣٢٨	٦,٥٥٥	٦,٣٨٧	٩,٠٥٥	٦,٤٣٥	١,١١٥	١,١٢١	٨٤٧	٨٤٦	٧٣٥
٥٣	٧,٧٢٣	٦,٧٠٣	٧,٧٣٩	١٣,٦٤٥	١٢,٠٦٨	٥٢٢	٥٥٧	٥١٣	٦٣٤	٦٤٦
٦١	٢,٤١٦	١٠,١٨٨	٥,٠٥٠	٤,٦٢١	٣,٥٢٤	٣٣٤	٤٣٢	٤١٥	٧٤٣	٥٩٠
٦٢	٢,٩٤٥	٢,٩٤٣	٣,٤٢٧	٧,٠٩٤	٥,٣٦١	٤٧٠	٥٦٤	٥٦٩	١,١١٣	٥٤٨
٦٣	٥,٠٧٦	٧,٧٦٨	٨,٧٦٥	١٢,٠٥٧	١٠,٨٢٥	٣١٧	٤٥٤	٤٩٠	٥٦٠	٢٠٥
٧	٥٨	١١	٤٥	١٨٢	١٢٧	٢,٣٦٠	٢,٥٢٠	٣,١٤٠	١,٤٧٠	١,٦٢٣
ملاحظات										
إجمالي الواردات (مليون دولار)	٤١,٦٢٦	٤٤,٩٤٣	٤٣,٣٤٤	٥٦,٢٨٨	٥٤,٨٩٧	١,٦	١,٤	١,٢	١,٠	٠,٨
الإيرادات الجمركية/ الناتج المحلي الإجمالي ^{٣/}						٦,٣	٥,٠	٥,٥	٥,٢	٤,٨
والمنفح الإيرادات الجمركية/ إجمالي الإيرادات الضريبية ^{٤/}						١٠,٧	٩,١	٩,٠	٧,٥	٧,٣

المصدر: وزارة المالية، مصلحة الجمارك المصرية

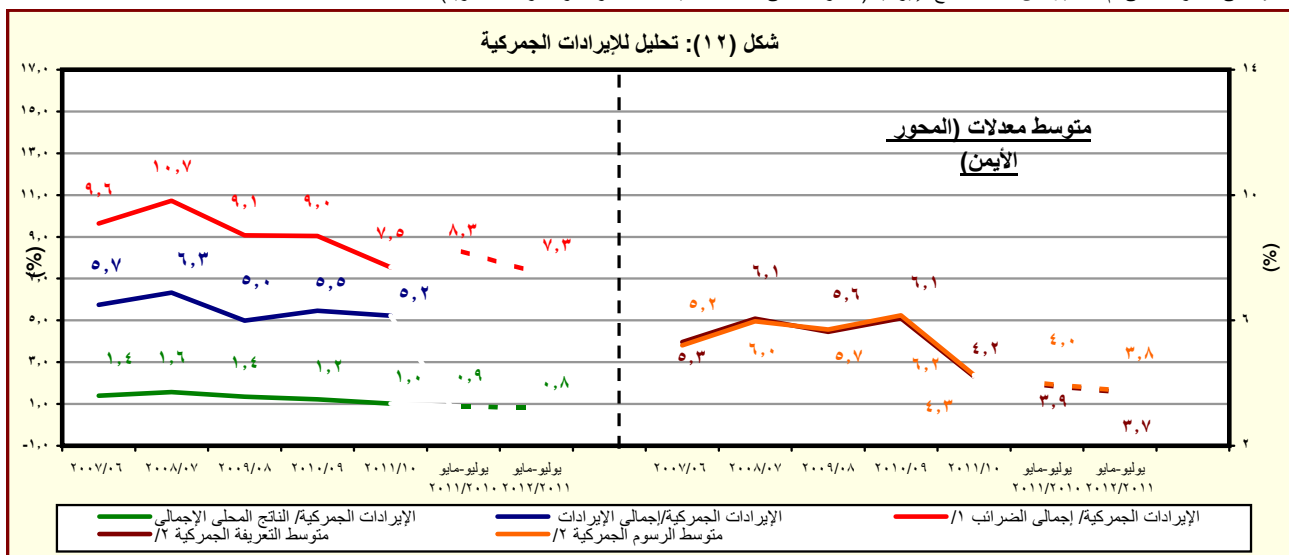
() معدل تغير سنوى.

١/ جملة المنحصلات لمصلحة الجمارك قد تختلف عن القيمة الاجمالية المعروضة عن منحصلات التجارة الدولية فى جدول الموازنة العامة بسبب توزيع منحصلات مصلحة الجمارك على بنود الموازنة المختلفة، مثل الضرائب على التجارة الخارجية، الضرائب على السلع والخدمات، وضرائب أخرى.

٢/ تتضمن الإيرادات السيادية والجارية. تجدر الإشارة أنه يتم حاليا مراجعة البيانات الخاصة بالإيرادات الجمركية لعام ٢٠١١/١٠ على أساس شهرى.

٣/ قامت وزارة التخطيط بتقدير قيمة الناتج المحلي الإجمالي لعام ٢٠١٢/٢٠١١ بنحو ١٥٤٦,٢ مليار جنيه ، مقارنة بناتج محلى إجمالى معدل قدره ١٣٧١,٨ مليار جنيه لعام ٢٠١١/٢٠١٠.

٤/ إجمالى الضرائب التى تم تحصيلها من قبل المصالح الإيرادية (الضرائب على الدخل ، المبيعات، الجمارك، والضرائب العقارية).



المصدر: وزارة المالية، مصلحة الجمارك المصرية

١/ إجمالى الضرائب التى تم تحصيلها من قبل المصالح الإيرادية (الضرائب على الدخل ، المبيعات، الجمارك، والضرائب العقارية).

٢/ بالنسبة الى اجمالى الواردات.

جدول (١٤): هيكل المصروفات العامة ^{١/}

(مليون جنيه)

٢٠١٢/٢٠١١	٢٠١١/٢٠١٠	٢٠١٣/٢٠١٢	٢٠١١/٢٠١٠	٢٠١٠/٢٠٠٩	٢٠٠٩/٢٠٠٨	٢٠٠٨/٢٠٠٧	٢٠٠٧/٢٠٠٦	
يوليو-مايو	يوليو-مايو	(موازنة)	(فعلى)	(فعلى)	(فعلى)	(فعلى)	(فعلى)	
٣٩٦,٦٩٨	٣١٥,٠٩٧	٥٣٣,٧٨٥	٤٠١,٨٦٦	٣٦٥,٩٨٧	٣٥١,٥٠٠	٢٨٢,٢٩٠	٢٢٢,٠٢٩	المصروفات
١٠١,٥٥٢	٧٩,٨٥٧	١٣٦,٦٢٧	٩٦,٢٧١	٨٥,٣٦٩	٧٦,١٤٧	٦٢,٨٣٩	٥٢,١٥٣	الأجور والتعويضات للعاملين
٨٢,٩٧٨	٦٥,٦١٨	١٠٨,١٨٧	٧٨,٢٧٠	٧٠,٣٢١	٦٢,٦٥٨	٥١,١٧٢	٤٢,٣٩٩	الاجور والبدلات النقدية والعينية
١٧,٣٣٦	١٦,٢٧١	٢٣,١٢٣	١٧,٩١٧	١٥,٨٤٠	١٥,١٥٧	١٣,٩٣٩	١٢,٦٧١	الوظائف الدائمة
١,٨٩٠	١,٥٢٧	٢,٠٧٥	١,٧٤٨	١,١٩١	٩٦٩	٧٠١	٥٢٦	الوظائف المؤقتة
٤٣,٠٦٠	٢٧,٨٦٦	٥٩,٠٠٨	٣٥,٠٩٣	٢٩,٩٤٠	٢٦,٧١٠	٢١,٩٤٣	١٨,٥٤٩	المكافآت
٩,١٥٠	٨,٣٠٩	١٠,٥٠٥	٩,٩٨١	٩,٣٨١	٦,٢٢٣	٣,٩٦٦	٢,٠١٥	بدلات نوعية
٩,٨٢٨	١٠,٠٥٥	١٠,٨٠٨	١١,٣٩٦	١١,٧١٠	١١,٧٣٨	٩,٠٥١	٧,٤٠٠	مزايا نقدية
١,٧١٤	١,٥٩١	٢,٦٦٧	٢,١٣٥	٢,٢٦٠	١,٨٦١	١,٥٧٣	١,٢٣٧	المزايا العينية
٩,٩٨٧	٧,٩٠٦	١٢,٥٠٨	٩,١٠٣	٧,٨٥٠	٧,٢١٠	٦,١٦٥	٥,٥١٨	المزايا التأمينية
٨,٨٧٤	٦,٩٩٨	١٠,٨٩٦	٨,٠٧٠	٦,٩٧٠	٦,٤١٢	٥,٤٦٤	٤,٨٨٦	حصة الحكومة فى صندوق التأمين الاجتماعى للحكومة
١,١١٣	٩٠٧	١,٦١٢	١,٠٣٣	٨٨٠	٧٩٨	٧٠١	٦٣١	مزايا تأمينية أخرى
١٨,١١٩	١٧,٠٥٧	٢٨,٧٦٥	٢٦,١٤٨	٢٨,٠٥٩	٢٥,٠٧٢	١٨,٤٧٠	١٧,٠٢٨	شراء السلع والخدمات
٧,٧٢٠	٧,٤٢٣	١٣,٣٢٤	٩,٩٧٩	١١,٩٦٧	١١,٤٠٤	٧,٢٧٢	٦,٥٣٨	السلع ومنها
٣,٣٣٥	٢,٩٤٠	٦,٣٦١	٤,٠٣١	٤,١٤٩	٣,٤٨٢	٣,١٠٢	٢,٨٤٤	المواد الخام
٦١٩	٧٧٤	٩٧٩	٨٧١	١,٥٣٧	١,٠٤٦	٦٤١	٥٣٧	وقود وزيوت و قوى محركة للتشغيل
٢,٩٠٦	٢,٨٩١	٤,٢٩٠	٣,٨٤٦	٤,٩٩٣	٥,٨٣١	٢,٦٢١	٢,٢٧٣	مياه وانارة
٨,٤٢٠	٧,٧٥٩	١١,٣٨٢	١٠,٧١٦	١١,٤٤٢	٩,٨٠٥	٧,٦٢٥	٦,٩٨٤	الخدمات ومنها
٢,٤٦٩	٢,٦٠١	٤,٣٨٤	٣,٣٣٦	٣,٤٢٨	٢,٩٢٥	٢,٤٠١	٢,١١٦	نفقات الصيانة
٩٠٥	٤٠٤	١,٢٢٠	٨٤٢	١,٢٦٤	١,٠٩٤	١,٢٨٤	١,٢٥٠	نفقات طبع ودوريات وحقوق تأليف
١,٨٣٣	١,٧٩٤	٢,٤٣١	٢,١١٢	١,٩٠٠	١,٣٤٩	١,١٣٤	٩٢٤	نقل وانتقالات عامة
٢,٥٧٥	٢,٣٠٠	٢,٢٩٦	٣,١٣٣	٣,٤٥٩	٣,١٥٨	١,٧٤٥	١,٦٥٩	نفقات خدمية متنوعة ^{٢/}
١,٩٧٩	١,٨٧٥	٤,٠٥٩	٥,٤٥٣	٤,٦٥٠	٣,٨٦٤	٣,٥٧٤	٣,٥٠٥	أخرى

المصدر: وزارة المالية، مصلحة الضرائب المصرية

١/ التنبؤ يتفق مع معايير صندوق النقد الدولى والمعروفة بـ GFS ٢٠٠١ على أساس نقدى.

٢/ تعكس بيانات الموازنة بعد التصديق عليها من قبل المجلس الأعلى للقوات المسلحة وفقاً للقرار رقم ٢٧ لعام ٢٠١٢.

٣/ يشمل مصروفات خدمية أخرى متنوعة، من أهمها نفقات تنفيذ الأحكام القضائية.

جدول (١٤): هيكل المصروفات العامة (تابع)

(مليون جنيه)

٢٠١٢/١١	٢٠١١/١٠	٢٠١٣/٢٠١٢ ^{١/}	٢٠١١/١٠	٢٠١٠/٠٩	٢٠٠٩/٠٨	٢٠٠٨/٠٧	٢٠٠٧/٠٦	
يوليو-مايو	يوليو-مايو	(موازنة)	(فعلي)	(فعلي)	(فعلي)	(فعلي)	(فعلي)	
٩٥,٤٦١	٧٢,٧٠١	١٣٣,٦١٢	٨٥,٠٧٧	٧٢,٣٣٣	٥٢,٨١٠	٥٠,٥٢٨	٤٧,٧٠٠	القوائد ومنها:
٣,٣١٠	٣,١٤٩	٦,٠٩١	٣,٤١٦	٢,٨٤٠	٣,٥٩٨	٣,٧٣٧	٣,٠٣٣	قوائد خارجية
٧٧,٠٦٣	٥٤,٤٦٧	١٠٩,٤٣٣	٦١,١٣٤	٥٣,١٢٨	٣٢,٦٧٢	٣٠,٦٩١	٢٧,٩٧٥	قوائد محلية (لغير الحكوميين)
١٥,٠٤٦	١٥,٠٣٨	١٧,٨٨٠	٢٠,٤٠٠	١٦,١٧٨	١٦,٤٠٣	١٥,٨٩٢	١٦,٥٢٦	قوائد محلية (لوحداث الحكومة العامة)
٤١	٤٧	٢٠٨	١٢٧	١٨٧	١٣٨	٢٠٨	١٦٥	أخرى
١٣١,٥٠٢	٨٩,٦٩٣	١٤٥,٨٣٨	١٢٣,١٢٥	١٠٢,٩٧٤	١٢٧,٠٣٣	٩٢,٣٧١	٥٨,٤٤٢	الدعم والمنح والمزايا الإجتماعية
١٢٠,٥٥٧	٧٩,١٦٣	١١٢,٩٨٧	١١١,٢١١	٩٣,٥٧٠	٩٣,٨٣٠	٨٤,٢٠٥	٥٣,٩٥٩	الدعم
١١٧,٨٣٧	٧٦,٥٤٧	١١٠,٧٤٦	١٠٨,٣١٦	٩١,٢١٦	٩١,١٨٥	٨٢,٠١٧	٥٢,٤٧٦	لمؤسسات حكومية غير مالية، ومنها:
٢٥,٦٠٨	٢٩,٨٧١	٢٦,٦٠٠	٣٢,٧٤٣	١٦,٨١٩	٢١,٠٧٢	١٦,٤٤٥	٩,٤٠٦	دعم السلع التموينية
٨٦,٨٨٥	٤٠,٠٥١	٧٠,٠٠٠	٦٧,٦٨٠	٦٦,٥٢٤	٦٢,٧٠٣	٦٠,٢٤٩	٤٠,١٣٠	دعم السلع البترولية
٢,٧٢٠	٢,٦١٦	٢,٢٤٠	٢,٨٩٥	٢,٣٥٤	٢,٦٤٥	٢,١٨٨	١,٤٨٣	لمؤسسات مالية حكومية
٤,٢٩٩	٤,٦٦٥	٦,٠١٣	٥,٣١٩	٤,٣٨٠	٤,٢١٣	٣,٨٩٠	٢,٥٩٩	المنح
١٨٣	٥٦٩	١٨٣	٢٠٠	١٢٨	١٦٩	٢	٣٩	للحكومات الأجنبية
٠,٢	٠,٢	-	١,٢	-	-	-	-	للموسلت الدولية
٤,١١٦	٤,٠٩٦	٥,٨٣٠	٥,١١٨	٤,٢٥٢	٤,٠٤٤	٣,٨٨٩	٢,٠٦٠	لجهات الحكومة العامة
٦,٠٨٤	٥,٤٧٦	٢٣,٩٠٩	٦,١١٨	٤,٤٨٣	٢٨,٧٠٧	٤,٠٥٠	١,٦١٢	مزايا إجتماعية
٢,٥٤٧	١,٨١٧	٢,٦٥٨	٢,٠٤٨	١,٤٦٤	١,٢٣٦	٩٩٣	١,١٤٧	مزايا الأمان الإجتماعى
٢,٧٥٠	٣,١٧٨	٢,٠٧٠	٣,٤٣٨	٢,٤٠٠	٢٦,٨٠٥	٢,٦٠٠	١	مساعداات إجتماعية ^{٢/}
٧٢٨	٤٢٧	٤٨٤	٥٧٢	٥٧٠	٦٢٥	٤١٨	٤٣٦	نفقات خدمية لغير العاملين
٥٩	٥٣	٦٧	٦٠	٤٩	٤١	٣٨	٢٧	مزايا إجتماعية للعاملين
٢٦,٢٩٩	٢٦,٧٩٠	٣٣,٣٢٥	٣١,٣٦٤	٢٨,٩٠١	٢٧,٠٠٧	٢٣,٨٩٢	٢١,٢٠٨	المصروفات الأخرى
٢,٣٣٦	٢,٦١٥	٣,٠٧٩	٣,٣٦٥	٣,٩٠٩	٣,٩٠٩	٣,٣٨٧	٢,٤٣٧	جارية
٥١	٥٦	٨٨	٦٧	٧٤	١٠٠	٩٥	٥٢	ضرائب ورسوم
١٩٦	١٤٩	٣٣٠	١٦٢	٢٤٦	٢٥٦	٣٢٤	١٦٩	اشترراكات
٢,٠٨٩	٢,٤١٠	٢,٦٦١	٣,١٣٦	٣,٥٨٩	٣,٥٥٣	٢,٩٦٧	٢,٢١٦	اخرى متنوعة
٢٣,٩٦٣	٢٤,١٧٦	٣٠,٢٤٦	٢٨,٠٠٠	٢٤,٩٩٢	٢٣,٠٩٨	٢٠,٥٠٥	١٨,٧٧١	المصروفات الأخرى الإجمالية والإحتياطيات العامة ^{٣/}
٢٣,٧٦٦	٢٨,٩٩٩	٥٥,٦١٨	٣٩,٨٨١	٤٨,٣٥٠	٤٣,٤٣٠	٣٤,١٩١	٢٥,٤٩٨	شراء أصول غير مالية (الاستثمارات)
٢١,٣٥٨	٢٦,٠٨٧	٤٩,٢٩٧	٣٣,٣٠٣	٣٩,٢٠٥	٣٤,٦٥٤	٢٨,١٨٦	٢٠,٩٢٨	الاصول الثابتة
٢١,٠٠٢	٢٥,٣٤٣	٤٨,١١٨	٣٢,٦٤٨	٣٨,٦٢٢	٣٤,١٦١	٢٧,٧٣٤	٢٠,٥٢٤	استثمار مباشر (شامل الرسوم الجمركية)
٣٥٦	٧٤٥	١,١٧٩	٦٥٥	٥٨٣	٤٩٣	٤٥٢	٤٠٥	نفقات ايرادية مؤجلة (تشغيل)
٤٧٧	٥٨٣	٩٤٥	٥٠٨	٦٨٠	٤٤٨	٢٧٠	١٥٥	الاصول غير المنتجة ^{٤/}
١,٩٣١	٢,٣٢٩	٤,٧٢٦	٦,٠٧٠	٨,٤٦٥	٨,٣٢٩	٥,٧٣٥	٤,٤١٥	أخرى

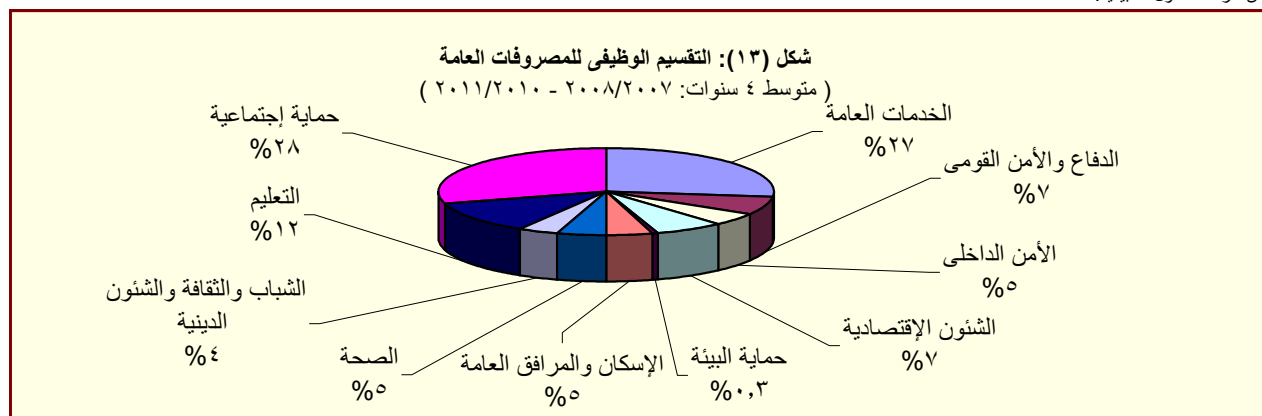
المصدر: وزارة المالية

١/ تعكس بيانات الموازنة بعد التصديق عليها من قبل المجلس الأعلى للقوات المسلحة وفقاً للقرار رقم ٢٧ لعام ٢٠١٢.

٢/ يعكس مساهمات الخزانة في صناديق المعاشات.

٣/ يتضمن الانفاق على القوات المسلحة.

٤/ يعكس شراء الأصول الطبيعية.



المصدر: وزارة المالية