

القسم الرابع

مؤشرات المالية العامة

ملخص المعاملات المالية للحكومة-----	٢٥	جدول (١٠)
ملخص المعاملات الرئيسية للموازنة العامة : القطاع الحكومي -----	٢٦-٢٧	جدول (١١)
هيكل الإيرادات العامة (الإيرادات الضريبية)-----	٢٨	جدول (١٢ -أ)
هيكل الإيرادات العامة (الإيرادات غير الضريبية)-----	٢٩	جدول (١٢ -ب)
توزيع المتحصلات الجمركية بحسب التصنيف الوظيفي للواردات -----	٣٠	جدول (١٣)
هيكل المصروفات العامة-----	٣١-٣٢	جدول (١٤)

جدول (١٠) : ملخص المعاملات المالية للحكومة

(مليون جنيه)

٢٠١١/٢٠١٠ ^{١/}		٢٠١٠/٢٠٠٩		٢٠٠٩/٢٠٠٨		٢٠٠٨/٢٠٠٧		٢٠٠٧/٢٠٠٦		
موازنة		ختامى مبدئى		فعلى		فعلى		فعلى		
الحكومة العامة ^{٢/}	قطاع الموازنة ^{١/}	الحكومة العامة ^{٢/}	قطاع الموازنة ^{١/}	الحكومة العامة ^{٢/}	قطاع الموازنة ^{١/}	الحكومة العامة ^{٢/}	قطاع الموازنة ^{١/}	الحكومة العامة ^{٢/}	قطاع الموازنة ^{١/}	
٣٢٢,٧٣١	٢٨٥,٨١٠	٣٠٣,٣٧٤	٢٦٨,١١٤	٢٨٨,٥٤٤	٢٨٢,٥٠٥	٢٤٨,٨٣٤	٢٢١,٤٠٤	٢٠٥,٦٥٤	١٨٠,٢١٥	إجمالى الإيرادات
٢٠٠,٤٢٤	٢٠٠,٤٢٤	١٧٠,٤٩٥	١٧٠,٤٩٤	١٦٣,٢٢٢	١٦٣,٢٢٢	١٣٧,١٩٥	١٣٧,١٩٥	١١٤,٣٢٦	١١٤,٣٢٦	الإيرادات الضريبية
٥,١٥٥	٥,١٥٦	٤,٣٣٢	٤,٣٣٣	٧,٩٨٤	٧,٩٨٤	١,٤٦٣	١,٤٦٣	٣,٨٨٦	٣,٨٨٦	المنح
١١٧,١٥٢	٨٠,٢٣٠	١٢٨,٥٤٧	٩٣,٢٨٨	١١٧,٣٣٩	١١١,٢٩٩	١١٠,١٧٧	٨٢,٧٤٦	٨٧,٤٤٢	٦٢,٠٠٣	إيرادات أخرى
٤٣٨,٦٦٦	٤٠٣,١٦٨	٣٩٦,٦٩٣	٣٦٥,٩٨٧	٣٥٦,٩٤٢	٣٥١,٥٠٠	٣٠٥,٧٩٤	٢٨٢,٢٩٠	٢٤٤,٠١٨	٢٢٢,٠٢٩	إجمالى المصروفات
٩٦,٥٢٦	٩٥,٣٠٩	٨٦,٣٧٧	٨٥,٣٦٩	٧٦,٩٦٨	٧٦,١٤٧	٦٣,٥٣٢	٦٢,٨٣٩	٥٢,٧٤٦	٥٢,١٥٣	الأجور و تعويضات العاملين
٢٩,١٠٢	٢٨,٨٥٦	٢٨,٢٤٦	٢٨,٠٥٩	٢٥,٢٠٣	٢٥,٠٧٢	١٨,٧٨٩	١٨,٤٧٠	١٧,١٢١	١٧,٠٢٨	شراء السلع والخدمات
٨١,٩٢١	٩١,١٤٣	٦٢,١٩٩	٧٢,٣٣٣	٤٣,٧٥٥	٥٢,٨١٠	٤٠,٩٤٦	٥٠,٥٢٨	٣٨,٣٦٨	٤٧,٧٠٠	الفوائد
١٥٩,٦٢٢	١١٦,٦١٦	١٤٢,٣٦٠	١٠٢,٩٧٤	١٤٠,٢٦١	١٢٧,٠٣٣	١٢٤,٢٤٩	٩٢,٣٧١	٨٨,٦٨٤	٥٨,٤٤٢	الدعم والمنح والمزايا الإجتماعية
٣١,٢٠١	٣١,١٢٥	٢٩,٠٤٧	٢٨,٩٠١	٢٧,٢٧٦	٢٧,٠٠٧	٢٣,٩٨٣	٢٣,٨٩٢	٢١,٥٧١	٢١,٢٠٨	المصروفات الأخرى
٤٠,٢٤٥	٤٠,١١٩	٤٨,٤٦٤	٤٨,٣٥٠	٤٣,٤٧٩	٤٣,٤٣٠	٣٤,٢٩٧	٣٤,١٩١	٢٥,٥٢٨	٢٥,٤٩٨	شراء أصول غير مالية (الاستثمارات)
١١٥,٨٨٥	١١٧,٣٥٨	٩٣,٣١٩	٩٧,٨٧٢	٦٨,٣٩٨	٦٨,٩٩٥	٥٦,٩٦٠	٦٠,٨٨٦	٣٨,٣٦٤	٤١,٨١٥	العجز النقدى ^{٤/}
-٥,٧٥١	-٨,٢٨٢	٥,٤٧٧	١٦٦	٣,٩٨٠	٢,٨٣١	١٠,٦٠٣	٢٣٦	١٧,٨٤٩	١٢,٨٨٣	صافى حيازة الأصول المالية
١١٠,١٣٤	١٠٩,٠٧٦	٩٨,٧٩٦	٩٨,٠٣٨	٧٢,٣٧٨	٧١,٨٢٦	٦٧,٥٦٣	٦١,١٢٢	٥٦,٢١٣	٥٤,٦٩٧	العجز الكلى
ملاحظات										
٨,٠	٧,٩	٨,٢	٨,١	٦,٩	٦,٩	٧,٥	٦,٨	٧,٥	٧,٣	العجز الكلى / الناتج المحلى (%) ^{٥/}
٢,٠	١,٣	٣,٠	٢,١	٢,٧	١,٨	٣,٠	١,٢	٢,٤	٠,٩	العجز الأولى / الناتج المحلى (%) ^{٥/}
٢٣,٤	٢٠,٧	٢٥,١	٢٢,٢	٢٧,٧	٢٧,١	٢٧,٨	٢٤,٧	٢٧,٦	٢٤,٢	إجمالى الإيرادات / الناتج المحلى (%) ^{٥/}
٣١,٨	٢٩,٣	٣٢,٩	٣٠,٣	٣٤,٢	٣٣,٧	٣٤,١	٣١,٥	٣٢,٨	٢٩,٨	إجمالى المصروفات / الناتج المحلى (%) ^{٥/}

المصدر: وزارة المالية

* بيان مبدئى تحت المراجعة

١/ تعكس بيانات الموازنة بعد التصديق عليها من قبل مجلس الشعب.

٢/ يشمل قطاع موازنة الجهاز الإدارى و المحليات، والهيئات الخدمية العامة.

٣/ تشمل المعاملات المالية لكل من أجهزة الموازنة العامة، وبنك الإستثمار القومى، وصناديق التأمين والمعاشات ، ومع مراعاة استبعاد كافة المعاملات البيئية للجهات الثلاث لمنع ازدواجية الحساب.

٤/ العجز الكلى مطروح منه صافى حيازة الأصول المالية.

٥/ قامت وزارة التنمية الإقتصادية بتقدير قيمة الناتج المحلى الإجمالى لعام ٢٠١١/٢٠١٠ بنحو ١٣٧٨ مليار جنيه ، مقارنة بناتج محلى إجمالى محقق قدره ١٢٠٦,٧ مليار جنيه في عام ٢٠١٠/٢٠٠٩.

(ملیون جنیہ)

الموازنة							العمليات						
٢٠١١/٢٠١٠							٢٠٠٦/٢٠٠٥	٢٠٠٧/٢٠٠٦	٢٠٠٨/٢٠٠٧	٢٠٠٩/٢٠٠٨	*٢٠١٠/٢٠٠٩	٢٠١٠/٢٠٠٩	٢٠١١/٢٠١٠
٢٠١١/٢٠١٠							٢٠٠٦/٢٠٠٥	٢٠٠٧/٢٠٠٦	٢٠٠٨/٢٠٠٧	٢٠٠٩/٢٠٠٨	٢٠١٠/٢٠٠٩	٢٠١٠/٢٠٠٩	٢٠١١/٢٠١٠
٢٠١١/٢٠١٠							٢٠٠٦/٢٠٠٥	٢٠٠٧/٢٠٠٦	٢٠٠٨/٢٠٠٧	٢٠٠٩/٢٠٠٨	٢٠١٠/٢٠٠٩	٢٠١٠/٢٠٠٩	٢٠١١/٢٠١٠
٢٠١١/٢٠١٠							٢٠٠٦/٢٠٠٥	٢٠٠٧/٢٠٠٦	٢٠٠٨/٢٠٠٧	٢٠٠٩/٢٠٠٨	٢٠١٠/٢٠٠٩	٢٠١٠/٢٠٠٩	٢٠١١/٢٠١٠
٢٠١١/٢٠١٠							٢٠٠٦/٢٠٠٥	٢٠٠٧/٢٠٠٦	٢٠٠٨/٢٠٠٧	٢٠٠٩/٢٠٠٨	٢٠١٠/٢٠٠٩	٢٠١٠/٢٠٠٩	٢٠١١/٢٠١٠
٢٠١١/٢٠١٠							٢٠٠٦/٢٠٠٥	٢٠٠٧/٢٠٠٦	٢٠٠٨/٢٠٠٧	٢٠٠٩/٢٠٠٨	٢٠١٠/٢٠٠٩	٢٠١٠/٢٠٠٩	٢٠١١/٢٠١٠
٢٠١١/٢٠١٠							٢٠٠٦/٢٠٠٥	٢٠٠٧/٢٠٠٦	٢٠٠٨/٢٠٠٧	٢٠٠٩/٢٠٠٨	٢٠١٠/٢٠٠٩	٢٠١٠/٢٠٠٩	٢٠١١/٢٠١٠
٢٠١١/٢٠١٠							٢٠٠٦/٢٠٠٥	٢٠٠٧/٢٠٠٦	٢٠٠٨/٢٠٠٧	٢٠٠٩/٢٠٠٨	٢٠١٠/٢٠٠٩	٢٠١٠/٢٠٠٩	٢٠١١/٢٠١٠
٢٠١١/٢٠١٠							٢٠٠٦/٢٠٠٥	٢٠٠٧/٢٠٠٦	٢٠٠٨/٢٠٠٧	٢٠٠٩/٢٠٠٨	٢٠١٠/٢٠٠٩	٢٠١٠/٢٠٠٩	٢٠١١/٢٠١٠
٢٠١١/٢٠١٠							٢٠٠٦/٢٠٠٥	٢٠٠٧/٢٠٠٦	٢٠٠٨/٢٠٠٧	٢٠٠٩/٢٠٠٨	٢٠١٠/٢٠٠٩	٢٠١٠/٢٠٠٩	٢٠١١/٢٠١٠
٢٠١١/٢٠١٠							٢٠٠٦/٢٠٠٥	٢٠٠٧/٢٠٠٦	٢٠٠٨/٢٠٠٧	٢٠٠٩/٢٠٠٨	٢٠١٠/٢٠٠٩	٢٠١٠/٢٠٠٩	٢٠١١/٢٠١٠
٢٠١١/٢٠١٠							٢٠٠٦/٢٠٠٥	٢٠٠٧/٢٠٠٦	٢٠٠٨/٢٠٠٧	٢٠٠٩/٢٠٠٨	٢٠١٠/٢٠٠٩	٢٠١٠/٢٠٠٩	٢٠١١/٢٠١٠
٢٠١١/٢٠١٠							٢٠٠٦/٢٠٠٥	٢٠٠٧/٢٠٠٦	٢٠٠٨/٢٠٠٧	٢٠٠٩/٢٠٠٨	٢٠١٠/٢٠٠٩	٢٠١٠/٢٠٠٩	٢٠١١/٢٠١٠
٢٠١١/٢٠١٠							٢٠٠٦/٢٠٠٥	٢٠٠٧/٢٠٠٦	٢٠٠٨/٢٠٠٧	٢٠٠٩/٢٠٠٨	٢٠١٠/٢٠٠٩	٢٠١٠/٢٠٠٩	٢٠١١/٢٠١٠
٢٠١١/٢٠١٠							٢٠٠٦/٢٠٠٥	٢٠٠٧/٢٠٠٦	٢٠٠٨/٢٠٠٧	٢٠٠٩/٢٠٠٨	٢٠١٠/٢٠٠٩	٢٠١٠/٢٠٠٩	٢٠١١/٢٠١٠
٢٠١١/٢٠١٠							٢٠٠٦/٢٠٠٥	٢٠٠٧/٢٠٠٦	٢٠٠٨/٢٠٠٧	٢٠٠٩/٢٠٠٨	٢٠١٠/٢٠٠٩	٢٠١٠/٢٠٠٩	٢٠١١/٢٠١٠
٢٠١١/٢٠١٠							٢٠٠٦/٢٠٠٥	٢٠٠٧/٢٠٠٦	٢٠٠٨/٢٠٠٧	٢٠٠٩/٢٠٠٨	٢٠١٠/٢٠٠٩	٢٠١٠/٢٠٠٩	٢٠١١/٢٠١٠
٢٠١١/٢٠١٠							٢٠٠٦/٢٠٠٥	٢٠٠٧/٢٠٠٦	٢٠٠٨/٢٠٠٧	٢٠٠٩/٢٠٠٨	٢٠١٠/٢٠٠٩	٢٠١٠/٢٠٠٩	٢٠١١/٢٠١٠
٢٠١١/٢٠١٠							٢٠٠٦/٢٠٠٥	٢٠٠٧/٢٠٠٦	٢٠٠٨/٢٠٠٧	٢٠٠٩/٢٠٠٨	٢٠١٠/٢٠٠٩	٢٠١٠/٢٠٠٩	٢٠١١/٢٠١٠
٢٠١١/٢٠١٠							٢٠٠٦/٢٠٠٥	٢٠٠٧/٢٠٠٦	٢٠٠٨/٢٠٠٧	٢٠٠٩/٢٠٠٨	٢٠١٠/٢٠٠٩	٢٠١٠/٢٠٠٩	٢٠١١/٢٠١٠
٢٠١١/٢٠١٠							٢٠٠٦/٢٠٠٥	٢٠٠٧/٢٠٠٦	٢٠٠٨/٢٠٠٧	٢٠٠٩/٢٠٠٨	٢٠١٠/٢٠٠٩	٢٠١٠/٢٠٠٩	٢٠١١/٢٠١٠
٢٠١١/٢٠١٠							٢٠٠٦/٢٠٠٥	٢٠٠٧/٢٠٠٦	٢٠٠٨/٢٠٠٧	٢٠٠٩/٢٠٠٨	٢٠١٠/٢٠٠٩	٢٠١٠/٢٠٠٩	٢٠١١/٢٠١٠
٢٠١١/٢٠١٠							٢٠٠٦/٢٠٠٥	٢٠٠٧/٢٠٠٦	٢٠٠٨/٢٠٠٧	٢٠٠٩/٢٠٠٨	٢٠١٠/٢٠٠٩	٢٠١٠/٢٠٠٩	٢٠١١/٢٠١٠
٢٠١١/٢٠١٠							٢٠٠٦/٢٠٠٥	٢٠٠٧/٢٠٠٦	٢٠٠٨/٢٠٠٧	٢٠٠٩/٢٠٠٨	٢٠١٠/٢٠٠٩	٢٠١٠/٢٠٠٩	٢٠١١/٢٠١٠
٢٠١١/٢٠١٠							٢٠٠٦/٢٠٠٥	٢٠٠٧/٢٠٠٦	٢٠٠٨/٢٠٠٧	٢٠٠٩/٢٠٠٨	٢٠١٠/٢٠٠٩	٢٠١٠/٢٠٠٩	٢٠١١/٢٠١٠
٢٠١١/٢٠١٠							٢٠٠٦/٢٠٠٥	٢٠٠٧/٢٠٠٦	٢٠٠٨/٢٠٠٧	٢٠٠٩/٢٠٠٨	٢٠١٠/٢٠٠٩	٢٠١٠/٢٠٠٩	٢٠١١/٢٠١٠
٢٠١١/٢٠١٠							٢٠٠٦/٢٠٠٥	٢٠٠٧/٢٠٠٦	٢٠٠٨/٢٠٠٧	٢٠٠٩/٢٠٠٨	٢٠١٠/٢٠٠٩	٢٠١٠/٢٠٠٩	٢٠١١/٢٠١٠
٢٠١١/٢٠١٠							٢٠٠٦/٢٠٠٥	٢٠٠٧/٢٠٠٦	٢٠٠٨/٢٠٠٧	٢٠٠٩/٢٠٠٨	٢٠١٠/٢٠٠٩	٢٠١٠/٢٠٠٩	٢٠١١/٢٠١٠
٢٠١١/٢٠١٠							٢٠٠٦/٢٠٠٥	٢٠٠٧/٢٠٠٦	٢٠٠٨/٢٠٠٧	٢٠٠٩/٢٠٠٨	٢٠١٠/٢٠٠٩	٢٠١٠/٢٠٠٩	٢٠١١/٢٠١٠
٢٠١١/٢٠١٠							٢٠٠٦/٢٠٠٥	٢٠٠٧/٢٠٠٦	٢٠٠٨/٢٠٠٧	٢٠٠٩/٢٠٠٨	٢٠١٠/٢٠٠٩	٢٠١٠/٢٠٠٩	٢٠١١/٢٠١٠
٢٠١١/٢٠١٠							٢٠٠٦/٢٠٠٥	٢٠٠٧/٢٠٠٦	٢٠٠٨/٢٠٠٧	٢٠٠٩/٢٠٠٨	٢٠١٠/٢٠٠٩	٢٠١٠/٢٠٠٩	٢٠١١/٢٠١٠
٢٠١١/٢٠١٠							٢٠٠٦/٢٠٠٥	٢٠٠٧/٢٠٠٦	٢٠٠٨/٢٠٠٧	٢٠٠٩/٢٠٠٨	٢٠١٠/٢٠٠٩	٢٠١٠/٢٠٠٩	٢٠١١/٢٠١٠
٢٠١١/٢٠١٠							٢٠٠٦/٢٠٠٥	٢٠٠٧/٢٠٠٦	٢٠٠٨/٢٠٠٧	٢٠٠٩/٢٠٠٨	٢٠١٠/٢٠٠٩	٢٠١٠/٢٠٠٩	٢٠١١/٢٠١٠
٢٠١١/٢٠١٠							٢٠٠٦/٢٠٠٥	٢٠٠٧/٢٠٠٦	٢٠٠٨/٢٠٠٧	٢٠٠٩/٢٠٠٨	٢٠١٠/٢٠٠٩	٢٠١٠/٢٠٠٩	٢٠١١/٢٠١٠
٢٠١١/٢٠١٠							٢٠٠٦/٢٠٠٥	٢٠٠٧/٢٠٠٦	٢٠٠٨/٢٠٠٧	٢٠٠٩/٢٠٠٨	٢٠١٠/٢٠٠٩	٢٠١٠/٢٠٠٩	٢٠١١/٢٠١٠
٢٠١١/٢٠١٠							٢٠٠٦/٢٠٠٥	٢٠٠٧/٢٠٠٦	٢٠٠٨/٢٠٠٧	٢٠٠٩/٢٠٠٨	٢٠١٠/٢٠٠٩	٢٠١٠/٢٠٠٩	٢٠١١/٢٠١٠
٢٠١١/٢٠١٠							٢٠٠٦/٢٠٠٥	٢٠٠٧/٢٠٠٦	٢٠٠٨/٢٠٠٧	٢٠٠٩/٢٠٠٨	٢٠١٠/٢٠٠٩	٢٠١٠/٢٠٠٩	٢٠١١/٢٠١٠
٢٠١١/٢٠١٠							٢٠٠٦/٢٠٠٥	٢٠٠٧/٢٠٠٦	٢٠٠٨/٢٠٠٧	٢٠٠٩/٢٠٠٨	٢٠١٠/٢٠٠٩	٢٠١٠/٢٠٠٩	٢٠١١/٢٠١٠
٢٠١١/٢٠١٠							٢٠٠٦/٢٠٠٥	٢٠٠٧/٢٠٠٦	٢٠٠٨/٢٠٠٧	٢٠٠٩/٢٠٠٨	٢٠١٠/٢٠٠٩	٢٠١٠/٢٠٠٩	٢٠١١/٢٠١٠
٢٠١١/٢٠١٠							٢٠٠٦/٢٠٠٥	٢٠٠٧/٢٠٠٦	٢٠٠٨/٢٠٠٧	٢٠٠٩/٢٠٠٨	٢٠١٠/٢٠٠٩	٢٠١٠/٢٠٠٩	٢٠١١/٢٠١٠
٢٠١١/٢٠١٠							٢٠٠٦/٢٠٠٥	٢٠٠٧/٢٠٠٦	٢٠٠٨/٢٠٠٧	٢٠٠٩/٢٠٠٨	٢٠١٠/٢٠٠٩	٢٠١٠/٢٠٠٩	٢٠١١/٢٠١٠
٢٠١١/٢٠١٠							٢٠٠٦/٢٠٠٥	٢٠٠٧/٢٠٠٦	٢٠٠٨/٢٠٠٧	٢٠٠٩/٢٠٠٨	٢٠١٠/٢٠٠٩	٢٠١٠/٢٠٠٩	٢٠١١/٢٠١٠
٢٠١١/٢٠١٠							٢٠٠٦/٢٠٠٥	٢٠٠٧/٢٠٠٦	٢٠٠٨/٢٠٠٧	٢٠٠٩/٢٠٠٨	٢٠١٠/٢٠٠٩	٢٠١٠/٢٠٠٩	٢٠١١/٢٠١٠
٢٠١١/٢٠١٠							٢٠٠٦/٢٠٠٥	٢٠٠٧/٢٠٠٦	٢٠٠٨/٢٠٠٧	٢٠٠٩/٢٠٠٨	٢٠١٠/٢٠٠٩	٢٠١٠/٢٠٠٩	٢٠١١/٢٠١٠
٢٠١١/٢٠١٠							٢٠٠٦/٢٠٠٥	٢٠٠٧/٢٠٠٦	٢٠٠٨/٢٠٠٧	٢٠٠٩/٢٠٠٨	٢٠١٠/٢٠٠٩	٢٠١٠/٢٠٠٩	٢٠١١/٢٠١٠
٢٠١١/٢٠١٠							٢٠٠٦/٢٠٠٥	٢٠٠٧/٢٠٠٦	٢٠٠٨/٢٠٠٧	٢٠٠٩/٢٠٠٨	٢٠١٠/٢٠٠٩	٢٠١٠/٢٠٠٩	٢٠١١/٢٠١٠
٢٠١١/٢٠١٠							٢٠٠٦/٢٠٠٥	٢٠٠٧/٢٠٠٦	٢٠٠٨/٢٠٠٧	٢٠٠٩/٢٠٠٨	٢٠١٠/٢٠٠٩	٢٠١٠/٢٠٠٩	٢٠١١/٢٠١٠
٢٠١١/٢٠١٠							٢٠٠٦/٢٠٠٥	٢٠٠٧/٢٠٠٦	٢٠٠٨/٢٠٠٧	٢٠٠٩/٢٠٠٨	٢٠١٠/٢٠٠٩	٢٠١٠/٢٠٠٩	٢٠١١/٢٠١٠
٢٠١١/٢٠١٠							٢٠٠٦/٢٠٠٥	٢٠٠٧/٢٠٠٦	٢٠٠٨/٢٠٠٧	٢٠٠٩/٢٠٠٨	٢٠١٠/٢٠٠٩	٢٠١٠/٢٠٠٩	٢٠١١/٢٠١٠
٢٠١١/٢٠١٠							٢٠٠٦/٢٠٠٥	٢٠٠٧/٢٠٠٦	٢٠٠٨/٢٠٠٧	٢٠٠٩/٢٠٠٨	٢٠١٠/٢٠٠٩	٢٠١٠/٢٠٠٩	٢٠١١/٢٠١٠
٢٠١١/٢٠١٠							٢٠٠٦/٢٠٠٥	٢٠٠٧/٢٠٠٦	٢٠٠٨/٢٠٠٧	٢٠٠٩/٢٠٠٨	٢٠١٠/٢٠٠٩	٢٠١٠/٢٠٠٩	٢٠١١/٢٠١٠
٢٠١١/٢٠١٠							٢٠٠٦/٢٠٠٥	٢٠٠٧/٢٠٠٦	٢٠٠٨/٢٠٠٧	٢٠٠٩/٢٠٠٨	٢٠١٠/٢٠٠٩	٢٠١٠/٢٠٠٩	٢٠١١/٢٠١٠
٢٠١١/٢٠١٠							٢٠٠٦/٢٠٠٥	٢٠٠٧/٢٠٠٦	٢٠٠٨/٢٠٠٧	٢٠٠٩/٢٠٠٨	٢٠١٠/٢٠٠٩	٢٠١٠/٢٠٠٩	٢٠١١/٢٠١٠
٢٠١١/٢٠١٠							٢٠٠٦/٢٠٠٥	٢٠٠٧/٢٠٠٦	٢٠٠٨/٢٠٠٧	٢٠٠٩/٢٠٠٨	٢٠١٠/٢٠٠٩	٢٠١٠/٢٠٠٩	٢٠١١/٢٠١٠
٢٠١١/٢٠١٠							٢٠٠٦/٢٠٠٥	٢٠٠٧/٢٠٠٦	٢٠٠٨/٢٠٠٧	٢٠٠٩/٢٠٠٨	٢٠١٠/٢٠٠٩	٢٠١٠/٢٠٠٩	٢٠١١/٢٠١٠
٢٠١١/٢٠١٠							٢٠٠٦/٢٠٠٥	٢٠٠٧/٢٠٠٦	٢٠٠٨/٢٠٠٧	٢٠٠٩/٢٠٠٨	٢٠١٠/٢٠٠٩	٢٠١٠/٢٠٠٩	٢٠١١/٢٠١٠
٢٠١١/٢٠١٠							٢٠٠٦/٢٠٠٥	٢٠٠٧/٢٠٠٦	٢٠٠٨/٢٠٠٧	٢٠٠٩/٢٠٠٨	٢٠١٠/٢٠٠٩	٢٠١٠/٢٠٠٩	٢٠١١/٢٠١٠
٢٠١١/٢٠١٠							٢٠٠٦/٢٠٠٥	٢٠٠٧/٢٠٠٦	٢٠٠٨/٢٠٠٧	٢٠٠٩/٢٠٠٨	٢٠١٠/٢٠٠٩	٢٠١٠/٢٠٠٩	٢٠١١/٢٠١٠
٢٠١١/٢٠١٠							٢٠٠٦/٢٠٠٥	٢٠٠٧/٢٠٠٦	٢٠٠٨/٢٠٠٧	٢٠٠٩/٢٠٠٨	٢٠١٠/٢٠٠٩	٢٠١٠/٢٠٠٩	٢٠١١/٢٠١٠
٢٠١١/٢٠١٠							٢٠٠٦/٢٠٠٥	٢٠٠٧/٢٠٠٦	٢٠٠٨/٢٠٠٧	٢٠٠٩/٢٠٠٨	٢٠١٠/٢٠٠٩	٢٠١٠/٢٠٠٩	٢٠١١/٢٠١٠
٢٠١١/٢٠١٠							٢٠٠٦/٢٠٠٥	٢٠٠٧/٢٠٠٦	٢٠٠٨/٢٠٠٧	٢٠٠٩/٢٠٠٨	٢٠١٠/٢٠٠٩	٢٠١٠/٢٠٠٩	٢٠١١/٢٠١٠
٢٠١١/٢٠١٠							٢٠٠٦/٢٠٠٥	٢٠٠٧/٢٠٠٦	٢٠٠٨/٢٠٠٧	٢٠٠٩/٢٠٠٨	٢٠١٠/٢٠٠٩	٢٠١٠/٢٠٠٩	٢٠١١/٢٠١٠
٢٠١١/٢٠١٠							٢٠٠٦/٢٠٠٥	٢٠٠٧/٢٠٠٦	٢٠٠٨/٢٠٠٧	٢٠٠٩/٢٠٠٨	٢٠١٠/٢٠٠٩	٢٠١٠/٢٠٠٩	٢٠١١/٢٠١٠
٢٠١١/٢٠١٠							٢٠٠٦/٢٠٠٥	٢٠٠٧/٢٠٠٦	٢٠٠٨/٢٠٠٧	٢٠٠٩/٢٠٠٨	٢٠١٠/٢٠٠٩	٢٠١٠/٢٠٠٩	٢٠١١/٢٠١٠
٢٠١١/٢٠١٠							٢٠٠٦/٢٠٠٥	٢٠٠٧/٢٠٠٦	٢٠٠٨/٢٠٠٧	٢٠٠٩/٢٠٠٨	٢٠١٠/٢٠٠٩	٢٠١٠/٢٠٠٩	٢٠١١/٢٠١٠
٢٠١١/٢٠١٠							٢٠٠٦/٢٠٠٥	٢٠٠٧/٢٠٠٦	٢٠٠٨/٢٠٠٧	٢٠٠٩/٢٠٠٨	٢٠١٠/٢٠٠٩	٢٠١٠/٢٠٠٩	٢٠١١/٢٠١٠
٢٠١١/٢٠١٠							٢٠٠٦/٢٠٠٥	٢٠٠٧/٢٠٠٦	٢٠٠٨/٢٠٠٧	٢٠٠٩/٢٠٠٨	٢٠١٠/٢٠٠٩	٢٠١٠/٢٠٠٩	٢٠١١/٢٠١٠
٢٠١١/٢٠١٠							٢٠٠٦/٢٠٠٥	٢٠٠٧/٢٠٠٦	٢٠٠٨/٢٠٠٧				

المصدر : وزارة المالية.

* بيان مبدئي تحت المراجعة.

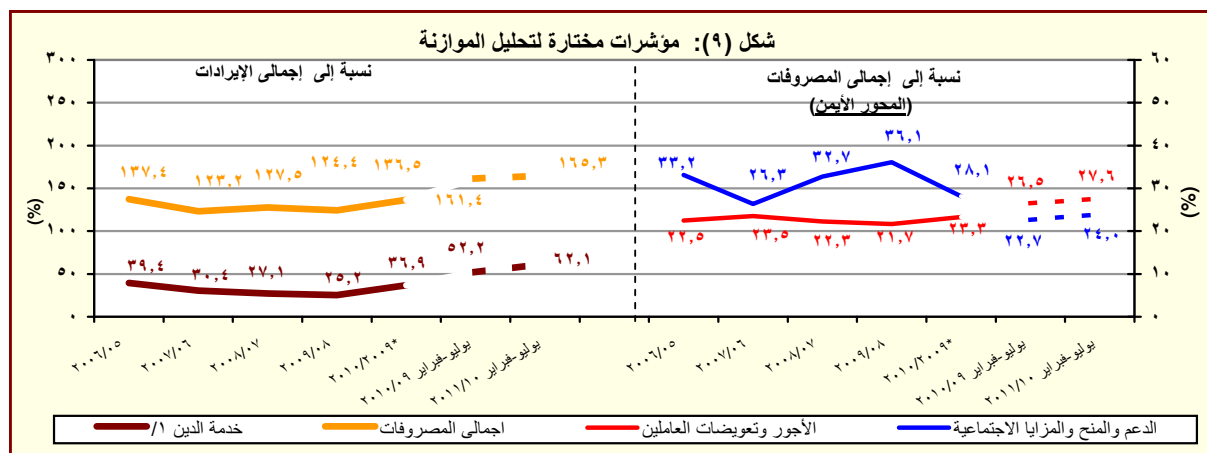
١/ يشمل قطاع موازنة الجهاز الإداري و المحليات، و الهيئات الخدمية العامة.

٢/ تم إعادة تدويب فـعـلـيـات المـوازنة العامة لتتفق مع معايير صندوق النقد الدولي والمعروفة بـ (٢٠٠١ GFS) (على أساس نقدي).

٣/ تعكس بيانات الموازنة بعد التصديق عليها من قبل مجلس الشعب.

٤/ العجز الكلي، مطروح منه صافي حيازة الأصول المالية.

٥/ قامت وزارة التنمية الاقتصادية بتقدير قيمة الناتج المحلي الإجمالي لعام ٢٠١١/٢٠١٠ بنحو ١٣٧٨ مليار جنيه، مقارنةً بناتج المحلي الإجمالي محقق قدره ١٢٠٦,٧ مليار جنيه في عام ٢٠١٠/٢٠٠٩.



المصدر: وزارة المالية

* بيان ميدئي، تحت المراجعة

١/ تشمل الفوائد والأقساط المدفوعة (بدون متأخرات).

جدول (١١) القطاع الحكومي : ملخص المعاملات الرئيسية للموازنة العامة ^{١/} (تابع)

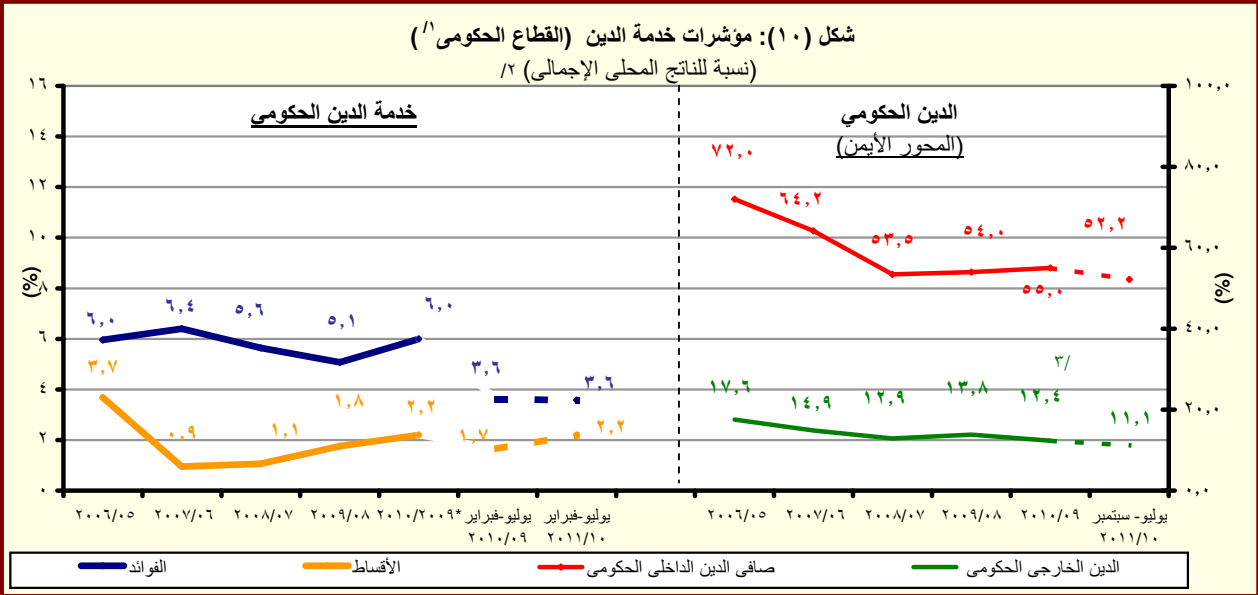
فعليات					
٢٠١١/٢٠١٠ * ٢٠١٠/٢٠٠٩	٢٠٠٩/٢٠٠٨	٢٠٠٨/٢٠٠٧	٢٠٠٧/٢٠٠٦	٢٠٠٦/٢٠٠٥	
يوليو-ديسمبر					
٦٠,٤٣٦	٩٨,٠٣٨	٧١,٨٢٦	٦١,١٢٢	٥٤,٦٩٧	٥٠,٣٨٥
العجز الكلى					
٦٠,٤٣٦	٩٨,٠٣٨	٧١,٨٢٦	٦١,١٢٢	٥٤,٦٩٧	٥٠,٣٨٥
مصادر التمويل					
٢٢	٤٢٥	١٨٣	٦٧٣	١٧٢	١٢٦
صافى حصيلة الخصخصة					
٧٥,٠٤٩	١٠١,٤٩٢	٨٣,٦٢٧	٥٢٧	٣٣,٢٨٦	٥٤,٣٨١
التمويل المحلى					
٣٦,١٠٣	٦١,٢٢٩	١٥,١٩١-	٣,٧١٤	٥٤,٢١٢	٣٦,٧٥٠
تمويل غير مصرفى					
٣٨,٩٤٦	٤٠,٢٦٣	٩٨,٨١٨	٣,١٨٧-	٢٠,٩٢٦-	١٧,٦٣١
تمويل مصرفى					
٣,٣٩٢	٢,٤٥٨	١,٨١٢- ^{٢/}	١١,٤٣٩	٣,٥٨١	٣,٦٤١
الإقتراض الخارجى					
-	-	-	٣٨,٩٧٠	-	-
المستخدم من الحساب المجمد فى اهلاك جزء من سندات البنك المركزى					
-	-	٤-	٥٦-	٦٩٣-	١,٧٧٧-
حسابات أخرى مستحقة الدفع					
١٨٥-	٣٤٧	٦٠٢-	١٤,٧٩١	١٩,٩٢٢	٤٨٩-
أخرى					
١,٥٧١	١,٣٢٨	٣,٣٦٦	٤,٢٧٦-	٤٣٢-	٣١١-
فروق إعادة التقييم					
١,٠٧٠-	٢٢٧-	١٠,٩١٥-	١,١٤٩-	١,١٦٨-	٧٠٩-
الفرق بين القيمة الحالية والاسمية لأذون الخزانة					
١٨,٣٤٣-	٧,٧٨٥-	٢,٠١٧-	٢٠٣	٢٩	٤,٤٧٧-
غير موزع					

المصدر: وزارة المالية

* بيان مبدئى تحت المراجعة.

١/ تم إعداد البيانات لتتفق مع معايير صندوق النقد الدولى والمعروفة بـ GFS ٢٠٠١ (على أساس نقدى).

٢/ يتضمن الدين الخارجى الحكومى المعاد تبويبه فى ضوء المفاوضات بين وزارة المالية والبنك المركزى والتي أسفرت عن إعادة تبويب الديون المعاد إقراضها ضمن الدين الخارجى للحكومة المركزية و وحدات الحكم المحلى بدلاً من مديونيات "القطاعات الأخرى".



المصدر: وزارة المالية والبنك المركزى المصرى

* بيان مبدئى تحت المراجعة

١/ يشمل قطاع موازنة الجهاز الإدارى و المحليات، والهيئات الخدمية العامة.

٢/ قامت وزارة التنمية الاقتصادية بتقدير قيمة الناتج المحلى الإجمالى لعام ٢٠١١/٢٠١٠ بنحو ١٣٧٨ مليار جنيه، مقارنة بناتج محلى إجمالى محقق قدره ١٢٠٦,٧ مليار جنيه فى عام ٢٠١٠/٢٠٠٩.

٣/ قام البنك المركزى المصرى بإعادة تبويب مبلغ ٤,٣ مليار دولار الى المديونية الخارجية للقطاع الحكومى- دون تأثير على جملة الدين الخارجى- الا ان البنك المركزى لم يظهر هذا التعديل الا اعتباراً من شهر سبتمبر من عام ٢٠٠٨.

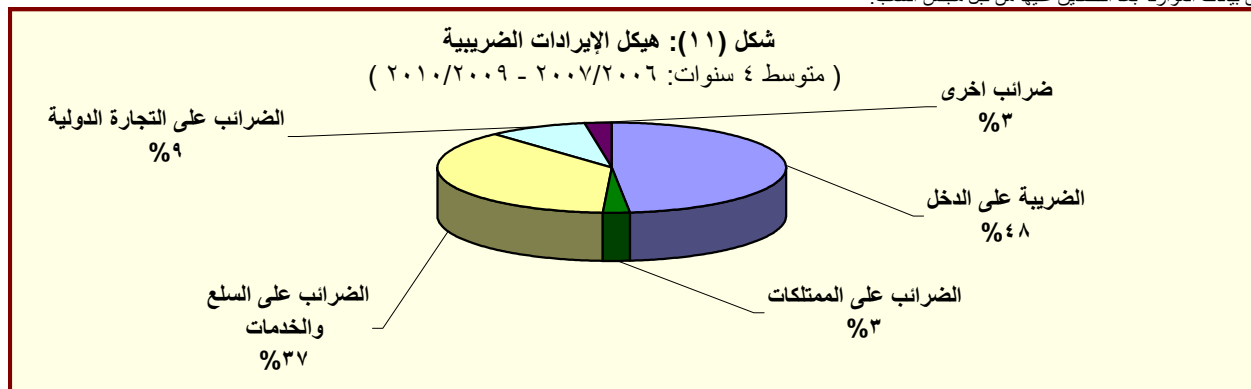
جدول (١٢ - أ) هيكل الإيرادات العامة
(الإيرادات الضريبية)

(مليون جنيه)		٢٠١١/١٠	٢٠١٠/٠٩	٢٠١١/١٠ ^{١/}	* ٢٠١٠/٠٩	٢٠٠٩/٠٨	٢٠٠٨/٠٧	٢٠٠٧/٠٦	٢٠٠٦/٠٥
		يوليو-فبراير	يوليو-فبراير	(موازنة)	(ختامي مبدئي)	(فعلى)	(فعلى)	(فعلى)	(فعلى)
إجمالي الإيرادات		١٢٨,٠٨٥	١٢١,٧٧٥	٢٨٥,٨١٠	٢٦٨,١١٤	٢٨٢,٥٠٥	٢٢١,٤٠٤	١٨٠,٢١٥	١٥١,٢٦٦
الإيرادات الضريبية		٩٥,٨٩٨	٨٥,٣٦٧	٢٠٠,٤٢٤	١٧٠,٤٩٤	١٦٣,٢٢٢	١٣٧,١٩٥	١١٤,٣٢٦	٩٧,٧٧٨
الضريبة على الدخل والأرباح والمكاسب الرأسمالية ومنها		٣٥,٥٩٩	٢٩,٦١٢	٨٨,٦٥٦	٧٦,٦١٨	٨٠,٢٥٥	٦٧,٠٥٩	٥٨,٥٣٥	٤٨,٢٦٨
ضرائب على الدخل من التوظيف		٨,٧٢٣	٧,٤١٥	١٣,٢٠١	١١,٤٠١	٩,١٤٤	٧,٣٥١	٦,١٩٢	٥,٤١٦
ضرائب على الدخل بخلاف التوظيف		٢,٣٦٨	١,٩٤٢	٥,٩٩٨	٤,٩١٨	٥,٠٨٠	٤,١٠٢	٣,٤٩٨	٣,٩٥٨
ضرائب على الأرباح الرأسمالية		٩	٢٢	٦٦	٨٤	٦٠	٤٣	٣١	٦
الضريبة على أرباح شركات الأموال ومنها		٢٤,٤٩٩	٢٠,٢٣٣	٦٩,٣٩٢	٦٠,٢١٥	٦٥,٩٧١	٥٥,٥٦٣	٤٨,٨١٥	٣٨,٨٨٧
من هيئة البترول		٩,٧٥٢	٧,٠٧١	٣٥,٧٦٥	٣٢,١٨١	٣٤,١٣٥	٢٩,٢٦٨	٢٥,٣٨٠	٢٣,٦٢٠
من قناة السويس		٦,٥٠٠	٦,٠٢٩	١٠,٦٦٦	٩,٤٤٣	١٠,٣٩١	١٠,٢٦٨	٩,١٤٤	٧,٣٢١
من الشركات الأخرى		٨,٢٤٥	٧,١١٧	٢٢,٩٣١	١٨,٥٧٦	٢١,٤١٦	١٥,٩٩٧	١٤,١٣٦	٧,٣٢٠
الضرائب على الممتلكات		٥,٩٩١	٥,٥١٤	١٢,٣٠٦	٨,٧٧٠	٢,٧٦٣	٢,٠٥٢	١,٧٨٨	١,٢١٤
ضرائب دورية على الممتلكات		٠	٣٨	١,١٢٦	٥١٨	٦١٢	٤٠٧	٣٥٢	٣٣٠
ضريبة الأراضي		-	-	٥١٨	١٨٩	٢٧٨	١٧٦	١٦٥	١٦٣
ضريبة المباني		-	٣٨	٦٠٨	٣٢٩	٣٣٤	٢٣١	١٨٨	١٦٦
ضريبة على العمليات المالية التجارية والرأسمالية ومنها		٤,٨٣٠	٤,٤٤٧	٩,٠٥٠	٦,٤١٥	٥٤٦	٥٣٤	٤٦١	٣٢٨
ضريبة على عوائد أذون وسندات الخزنة		٤,٤٦١	٤,٠٨٨	٨,٣٧٠	-	-	-	-	-
ضرائب ورسوم على السيارات		١,١٦١	١,٠٢٩	٢,١٣٠	١,٨٣٧	١,٦٠٥	١,١١١	٩٧٤	٥٥٦
الضرائب على السلع والخدمات ومنها		٤٥,١١٨	٤٠,٨٨٠	٨٠,٩٢٠	٦٧,٠٩٥	٦٢,٦٥٠	٤٩,٧٤٧	٣٩,٤٣٦	٣٤,٦٩٩
الضريبة العامة على المبيعات		١٩,٥٦٦	١٨,٨١٧	٣٥,٥١٦	٣٠,٧١٢	٢٧,٦٠٥	٢٥,٤٤٨	١٨,٠٣٦	١٥,٤٨٢
سلع محلية		٧,٤٨١	٧,٢٤٧	١٥,١٤٤	١١,٧٣٥	٩,٥٤٢	٨,٩٢٧	٦,١٨٦	٥,٥٥٠
سلع مستوردة		١٢,٠٨٤	١١,٥٧٠	٢٠,٣٧٢	١٨,٩٧٧	١٨,٠٦٣	١٦,٥٢١	١١,٨٥٠	٩,٩٣٢
ضريبة المبيعات على الخدمات		٦,٢٤٦	٥,٧٠٠	١١,٦٦٤	٩,١٥٢	٨,٨٠٤	٧,٠٥٨	٦,٠٥٧	٥,٤٨٨
ضرائب على سلع جدول رقم "١" محلية		١٢,٧٨٣	٩,٧٨٣	٢٠,١٣٧	١٥,٥١٦	١٤,٤٥١	٧,١٦٤	٦,٤١٤	٦,٤٣١
ضرائب على سلع جدول رقم "١" المستوردة		٣٤	٣٦	٦٠	٥٠	٢٣	٢٧	٦٥	٥٦
ضرائب على الخدمات الخاصة		٥٣١	٦٠٢	١,٢٥٦	٩١٧	١,٠٥٦	٦٨٤	٥٩٥	٦٨١
ضرائب الدمغة (عدا دمغة الماهيات)		٢,٨٤٢	٢,٩٣٢	٥,٩٣٠	٥,٠٦٢	٥,١٦٥	٤,٣٠٣	٣,٢٤٥	٢,٩٨٠
الضرائب على التجارة الدولية (الجمارك) ومنها		٨,٩١١	٨,٩٢٢	١٥,٥٠٠	١٤,٧٠٢	١٤,٠٩١	١٤,٠٢٠	١٠,٣٧٠	٩,٦٥٤
ضرائب جمركية قيمية		٨,٣٩١	٨,٠٣٥	١٤,٥٠٩	١٣,٢٤٢	١٣,٠٦٤	١٢,٩٥٦	٩,٨١٤	٩,١٧٨
ضرائب أخرى		٢٧٩	٤٣٩	٣,٠٤٢	٣,٣٠٩	٣,٤٦٤	٤,٣١٧	٤,١٩٨	٣,٩٤٤

المصدر: وزارة المالية

* بيان مبدئي تحت المراجعة.

١/ تعكس بيانات الموازنة بعد التصديق عليها من قبل مجلس الشعب.



المصدر: وزارة المالية

جدول (١٢ - ب) هيكل الإيرادات العامة
(الإيرادات غير الضريبية)

(مليون جنيه)		٢٠١١/٢٠١٠	٢٠١٠/٢٠٠٩	١/٢٠١١/١٠	* ٢٠١٠/٢٠٠٩	٢٠٠٩/٢٠٠٨	٢٠٠٨/٢٠٠٧	٢٠٠٧/٢٠٠٦	٢٠٠٦/٢٠٠٥
		يوليو-فبراير	يوليو-فبراير	(موازنة)	(ختامي مبدئي)	(فعلى)	(فعلى)	(فعلى)	(فعلى)
الإيرادات غير الضريبية		٣٢,١٨٧	٣٦,٤٠٨	٨٥,٣٨٦	٩٧,٦٢١	١١٩,٢٨٣	٨٤,٢٠٩	٦٥,٨٨٩	٥٣,٤٨٨
المنح		٢,٦٢٢	١,٨٢١	٥,١٥٦	٤,٣٣٣	٧,٩٨٤	١,٤٦٣	٣,٨٨٦	٢,٣٧٩
منح من حكومات أجنبية		١٧٣	١,٦١٤	١,٨٨٥	٣,٤٩٧	٧,٥٣٥	١,١٥٥	٣,٣٩٨	١,٧٥٥
منح من منظمات دولية		٣٦	١١١	٥٦٨	٣٣٢	١٤٨	١٠٩	٢٨٩	٣٦٢
أخرى		٢,٤١٤	٩٦	٢,٧٠٢	٥٠٣	٣٠١	١٩٨	٢٠٠	٢٦٣
ايرادات أخرى		٢٩,٥٦٥	٣٤,٥٨٧	٨٠,٢٣٠	٩٣,٢٨٨	١١١,٢٩٩	٨٢,٧٤٦	٦٢,٠٠٣	٥١,١٠٨
عوائد الملكية		١٨,٤٦٤	٢٣,٦٠٢	٥٣,٥٨٨	٥٤,٥٧١	٥٣,٣٩٥	٥٢,٤٥٥	٤٥,١١٠	٣٦,٣٧٣
الفوائد المحصلة		٧٣٧	٢,٤٠٧	١,٩٥٣	٣,٩٢٨	٤,٨٤٩	١,٣٣٥	١,٣٤٣	١,٣١٣
على إعادة الإقراض (تشمل فوائد القروض الخارجية المعاد أقراضها من الخزنة العامة)		٦٦٦	٢,٢٧٨	١,٤٧٩	٣,٧٧٢	٤,٥٨٨	١,٠٤٣	٨٨٢	١,٠٧٣
أرباح الأسهم ومنها:		١٧,٣٥٩	١٩,٠٧٩	٤٧,٩٤٥	٤٣,١٨٦	٤٠,٣٥٦	٤٦,١١٢	٢٥,٧٥٠	٢٤,٣٦٣
هيئة البترول		٥,٠٢٠	٩,٠٣٠	٢٥,٠٩٩	٢٥,٥٤٦	٢١,٦٣٧	٢٥,٢٨٢	١١,٠١٤	١٢,٥٣٣
قناة السويس		١٠,٠١٠	٨,٢٠٨	١٤,٠٣٣	١٢,٧٢٩	١٣,٥٧٣	١٥,٠٩٨	١١,٩٣١	١٠,٤٨٧
الهيئات الاقتصادية		٩٠٢	٥٥٦	٢,٦٦١	١,٤٣١	١,٢٤٥	٣,٠٤٧	٥٨١	٤٧٦
شركات قطاع الأعمال العام		٩٢٥,٤	٩٢٠	٥,٢١٦	٣,٠٩٩	٣,٨٧٣	٢,٧٨٤	٢,١١٨	٥٢٠
عائد الإيجارات		٣٦٨	٥٦٦	٢,٤١٠	٥,٨٩٩	٧,٥٣٦	١,٩٠١	٢,٧٣٨	١٠,٦٩٦
إتاوة البترول		٢٦٠	٣٠٠	٢,١٩٢	٢,٧٥٠	٣,٦٦٢	١,٤٤٤	١,٧٩٧	٣,٥٩٠
عوائد ملكية أخرى ^{١/}		-	١,٥٥٠	١,٢٨٠	١,٥٥٧	٦٥٥	٣,١٠٨	١٥,٢٨٠	-
حصولية بيع السلع والخدمات		٧,١٠٧	٧,٢٢٣	١٤,٨٧١	١٧,٢١٢	١٦,٢١٦	١٢,٠٣٧	٩,٧٧٤	٧,٨٧٩
ايرادات الخدمات، ومنها:		٦,٩٩٤	٦,٤٠٤	١٣,٦٥٤	١٥,٩٧٧	١٤,٧٥٨	١١,٩٨٦	٩,٦٨٤	٧,٨٢٧
موارد جارية من الصناديق والحسابات الخاصة ^{١/٣}		٤,٦١٩	٤,٤٥١	٩,٣٥٩	١٢,٢٦٨	١١,٤٦٨	٩,٣٩٣	٨,٠٨٦	٥,٧٥٤
ايرادات بيع السلع، ومنها:		١١٣	٨١٨	١,٢١٧	١,٢٣٥	١,٤٥٨	٥١	٩٠	٥١
حصولية فروق أسعار بيع الغاز الطبيعي ^{١/٤}		١٠٠	٨٠٠	١,٢٠٠	١,٢٠٠	١,٤١٥	-	-	-
تعويضات وغرامات		١٤٠	١٠٠	٧٢٣	٤٢١	٥٦٦	٢٤٧	٢٣٧	٢٠٦
التحويلات الاختيارية		١٧٠	١٢١	١١٦	٦٨٤	٥١٤	٥٥٧	٤٦٢	١,٤٠٨
جارية		١٥٥	١١٥	٤٤	٤٦٠	٣٩٣	٣٣٠	٤١٦	١,٣٦٥
رأسمالية		١٥,٣	٥,٢	٧٢	٢٢٥	١٢٠	٢٢٦	٤٧	٤٣
ايرادات متنوعة		٣,٦٨٤	٣,٥٤٣	١٠,٩٣٢	٢٠,٤٠٠	٤٠,٦٠٨	١٧,٤٥٠	٦,٤١٩	٥,٢٤٤
جارية		١,٢٨١	١,٣٥٨	٣,١١٢	٣,٣٧٣	٣١,٠٥٥	٥,٥٠٥	١,٨٦٤	١,٢٢٦
رأسمالية، ومنها		٢,٤٠٣	٢,١٨٥	٧,٨٢٠	١٧,٠٢٧	٩,٥٥٤	١١,٩٤٥	٤,٥٥٥	٤,٠١٧
نقص الرصيد المدين للدفعات المقدمة لتمويل الاستثمارات ^{١/٥}		٦٢٥	٥٥٤	٢٦٢	٣,٠٨١	٣,٠٩١	٢,١٥٠	٢,١٠٥	١,٨٢٨
موارد ومصادر رأسمالية أخرى لتمويل الاستثمارات		١,٥٢٧	١,٣٨٥	٧,٢٦٥	٥,٥٦٧	٤,٦٤٣	٣,٣٨٩	٢,٢٢٤	١,٨٣٥

المصدر: وزارة المالية

* بيان مبدئي تحت المراجعة.

١/ تعكس بيانات الموازنة بعد التصديق عليها من قبل مجلس الشعب.

٢/ شهد بند عوائد الملكية الأخرى ارتفاعاً ملحوظاً خلال العامين ٢٠١٠/٢٠٠٩ و ٢٠٠٨/٢٠٠٧ تأثراً بعوائد بيع رخصة الجيل الثالث لشركات المحمول مقابل ١,٥ مليار جنيه و ٣,١ مليار جنيه على التوالي، وعوائد بيع الرخصة الثالثة للمحمول لمستثمر أجنبي في عام ٢٠٠٧/٢٠٠٦ مقابل ١٥,٢ مليار جنيه.

٣/ الصناديق والحسابات الخاصة التابعة لجهات موازنة مثل الجامعات والمراكز الطبية المتخصصة والهيئات والمراكز البحثية، ويقابل هذه الإيرادات مصروفات بذات القيمة موزعة على أبواب الاستخدامات.

٤/ يعكس هذا البند أثر رفع أسعار بيع الغاز الطبيعي للصناعات كثيفة الاستخدام للطاقة، وذلك بعد تفعيل قرارات قانون ١١٤ لعام ٢٠٠٨.

٥/ يعكس المبالغ التي تم دفعها مقدماً لتمويل مشروعات استثمارية خلال العام المالي السابق ولم يتم استخدامها خلال نفس العام، ومن ثم يتم قيد هذه المبالغ في العام المالي التالي كجزء من استثمارات ممولة ذاتياً تحت بند "الإيرادات المتنوعة".

جدول (١٣): توزيع الواردات والمتحصلات الجمركية بحسب التصنيف الوظيفي للواردات^{١/}
(مبنى على التصنيف الواسع للأمم المتحدة)

الواردات السلعية						الإيرادات الجمركية ^{٢/}					
يوليو-فبراير						يوليو-فبراير					
٢٠٠٧/٠٦ ٢٠٠٨/٠٧ ٢٠٠٩/٠٨ ٢٠١٠/٠٩ ٢٠١١/٠١ *						٢٠٠٧/٠٦ ٢٠٠٨/٠٧ ٢٠٠٩/٠٨ ٢٠١٠/٠٩ ٢٠١١/٠١ *					
الإجمالي						الإجمالي					
١٨٧,٤٩٢	٢٢٩,١٠٧	٢٤٧,٧٠٤	٢٣٨,٩٣٠	٢٢١,٣٧٣	١٠,٣٤١	١٤,٠١٢	١٤,٠٩١	١٤,٦٥٥	٩,٠٤٥		
(٣١,٠)	(٢٢,٢)	(٨,١)	-(٣,٥)	(٤١,٩)	(١٠,٩)	(٣٥,٥)	(٠,٦)	(٤,٠)	-(٠,٧)		
٧,٩٩٨	١٧,٤٤٠	١٦,٠٩٣	١٨,٠٥٢	١٧,٤٩٣	٩٣	٥	٥	٥	١٣,٨		
٣,٠٢٢	٣,٤٣١	٢,٤١٨	٢,٧٧٠	٤,٣٢٤	٥٦	٣٧	٤٨	٤٦	١٨		
٦,١١٨	٨,٢١٥	٨,٦٥١	٧,٤٧٥	٨,٤٣٨	١٢٩	١٣٢	١١٧	٤٧	٣٧		
٨,١١١	٧,١٤٣	٧,٩٣١	٧,٨٢٥	١٠,٦٤٤	٢٧٣	٢٢٩	٣٢٣	٣٥٢	٨٠٨		
١١,٨٢٦	١٧,١٥٢	١٧,٥١٦	١٧,٥١٧	١٧,٢٦٢	٣١١	٢١٧	١٨١	٢١١	٩٦		
٦٧,٦٦٢	٨٩,٧٦٧	٨٩,٣٠٤	٩١,٥٠٧	٧٣,٢٨٠	٥,٦٤٣	٢,٩٤٨	٣,٣٩٣	٢,٧٥٦	١,٣٦٥		
٥,٧٥٨	٧,٧٣١	٥,٨٢٨	١٠,٤٥٦	٣,٥٦٨	٤٨	٩٢	٢	١٨٥	١٥٤		
١١,٩٢٩	١٢,٠٥١	١٢,٢٧١	٢,٨٩٠	١١,١٨٠	٦٠٣	٦١٢	١٢١	٣٦٨	٥٥٦		
٣,٠٥٠٢	٢٤,٢٨٠	٣٤,٥٩٤	٢٩,٢٢٥	٢٧,٢٥٨	١,٤٠٥	٨٩٧	٨٧٩	٩٩٦	٦٤٣		
٧,٥٠٠	٩,٤٥٤	١١,٥٨٨	١١,٧٤٥	١٢,٠٨٠	٣١٨	٣٧٥	٤٤٣	٤٨٣	٣٥٦		
٦,٣٥٧	٧,٨٩٦	٧,٥٨٠	٧,٦٥٦	٥,٤٤٤	٢,٥٥٥	٣,٣٤٨	٢,٩٣١	٣,٢٣٤	١,٢٩٠		
٤,٩٧٦	٦,٣٢٨	٦,٥٥٥	٦,٣٨٧	٦,٠٤٠	٨٤٦	١,١١٥	١,١٢١	٨٤٧	٦٠٢		
٦,٢٩٧	٧,٧٢٣	٦,٧٠٣	٧,٧٣٩	٨,٩٥٨	٤٦٦	٥٢٢	٥٥٧	٥١٣	٥٥٧		
٢,١٧٤	٢,٤١٦	١,٠١٨٨	٥,٠٥٠	٢,٩٤١	٣٢٨	٣٣٤	٤٣٢	٤١٥	٦٤٥		
٢,٨٤٤	٢,٩٤٥	٢,٩٤٣	٣,٤٢٧	٤,٧٧٣	٤٠٧	٤٧٠	٥٦٤	٥٦٩	٨٥٠		
٤,٤٠٣	٥,٠٧٦	٧,٧٦٨	٨,٧٦٥	٧,٥٥٢	٣٩٤	٣١٧	٤٥٤	٤٩٠	٦٣٧		
١٥	٥٨	١١	٤٥	١٣٩	٣,٥٣٤-	٢,٣٦٠	٢,٥٢٠	٣,١٤٠	٤١٦		
ملاحظات						ملاحظات					
إجمالي الواردات (مليون دولار)						إجمالي الواردات (مليون دولار)					
٢٥,٤٣٦	٤١,٦٢٦	٤٤,٩٤٣	٤٣,٣٤٤	٣٨,٥١٧	الإيرادات الجمركية/ الناتج المحلي الإجمالي ^{١/٣}						
الإيرادات الجمركية/إجمالي الإيرادات والمنح						١,٤ ١,٦ ١,٤ ١,٢ ٠,٧					
الإيرادات الجمركية/ إجمالي الإيرادات						٥,٧ ٦,٣ ٥,٠ ٥,٥ ٧,١					
الضريبة ^{٤/}						٩,٦ ١٠,٧ ٩,٠ ٩,٠ ٩,٩					

جدول (١٤): هيكل المصروفات العامة^{١/}

(مليون جنيه)		٢٠١١/٢٠١٠	٢٠١٠/٢٠٠٩	٢/٢٠١١/١٠	* ٢٠١٠/٢٠٠٩	٢٠٠٩/٢٠٠٨	٢٠٠٨/٢٠٠٧	٢٠٠٧/٢٠٠٦	٢٠٠٦/٢٠٠٥
		يوليو-فبراير	يوليو-فبراير	(موازنة)	(ختاسى مبدئى)	(فعلى)	(فعلى)	(فعلى)	(فعلى)
المصروفات		٢١١,٧٤٠	١٩٦,٥٩٥	٤٠٣,١٦٨	٣٦٥,٩٨٧	٣٥١,٥٠٠	٢٨٢,٢٩٠	٢٢٢,٠٢٩	٢٠٧,٨١٠
الأجور والتعويضات للعاملين		٥٨,٤٧٦	٥٢,٠٧٨	٩٥,٣٠٩	٨٥,٣٦٩	٧٦,١٤٧	٦٢,٨٣٩	٥٢,١٥٣	٤٦,٧١٩
الاجور والبدلات النقدية والعينية		٤٨,٥٠٩	٤٣,٧٥٦	٧٦,٣٣٤	٧٠,٣٢١	٦٢,٦٥٨	٥١,١٧٢	٤٢,٣٩٩	٣٧,٦٧٦
الوظائف الدائمة		١١,٥٣٩	١٠,٤١٩	١٩,١٠١	١٥,٨٤٠	١٥,١٥٧	١٣,٩٣٩	١٢,٦٧١	١١,٧٨٤
الوظائف المؤقتة		١,٠٩٢	٧٥٠	١,٤١٩	١,١٩١	٩٦٩	٧٠١	٥٢٦	٤٤٢
المكافآت		٢٠,٧٧٦	١٨,٢٠٢	٣٣,٨٥٠	٢٩,٩٤٠	٢٦,٧١٠	٢١,٩٤٣	١٨,٥٤٩	١٦,٠٣٦
بدلات نوعية		٦,١٢١	٥,٥٢٢	٨,٩٦٤	٩,٣٨١	٦,٢٢٣	٣,٩٦٦	٢,٠١٥	١,٩٨٠
مزايا نقدية		٧,٦٧٣	٧,٧٢٤	١٠,٧٣٧	١١,٧١٠	١١,٧٣٨	٩,٠٥١	٧,٤٠٠	٦,٣٤٤
المزايا العينية		١,٣٠٩	١,١٣٩	٢,٢٦٣	٢,٢٦٠	١,٨٦١	١,٥٧٣	١,٢٣٧	١,٠٨٩
المزايا التأمينية		٥,٦٢٠	٥,١٢٨	٩,٤٤٥	٧,٨٥٠	٧,٢١٠	٦,١٦٥	٥,٥١٨	٥,٠٩٤
حصة الحكومة فى صندوق التأمين الاجتماعى للحكومة		٤,٩٣٦	٤,٤٨١	٨,٢٤٨	٦,٩٧٠	٦,٤١٢	٥,٤٦٤	٤,٨٨٦	٤,٥٢٣
مزايا تأمينية أخرى		٦٨٤	٦٤٧	١,١٩٧	٨٨٠	٧٩٨	٧٠١	٦٣١	٥٧١
شراء السلع والخدمات		١٢,٠٦٨	١٣,١٥٦	٢٨,٨٥٦	٢٨,٠٥٩	٢٥,٠٧٢	١٨,٤٧٠	١٧,٠٢٨	١٤,٤٢٩
السلع ومنها		٥,٠٠٠	٦,٣٣٣	١٣,٢٢٨	١١,٩٦٧	١١,٤٠٤	٧,٢٧٢	٦,٥٣٨	٥,٧٧٣
المواد الخام		٢,٠٧٢	٢,٢٢٧	٤,٨١٧	٤,١٤٩	٣,٤٨٢	٣,١٠٢	٢,٨٤٤	٢,٥٧٧
وقود وزيوت و قوى محركة للتشغيل		٤٩٧	١,٠٢٣	١,٠٦٣	١,٥٣٧	١,٠٤٦	٦٤١	٥٣٧	٥٦٦
مياه وانارة		١,٨٧٨	٢,٣٨٦	٥,٨٨٤	٤,٩٩٣	٥,٨٣١	٢,٦٢١	٢,٢٧٣	١,٩٠٨
الخدمات ومنها		٥,٧٥٠	٥,٩٦٨	١١,١٤٠	١١,٤٤٢	٩,٨٠٥	٧,٦٢٥	٦,٩٨٤	٦,٠٣٠
نفقات الصيانة		١,٨٤٣	١,٨٦٨	٣,٨٦٤	٣,٤٢٨	٢,٩٢٥	٢,٤٠١	٢,١١٦	١,٧٧٠
نفقات طبع ودوريات وحقوق تأليف		٣٢٩	٥٦٨	١,٢٠٢	١,٢٦٤	١,٠٩٤	١,٢٨٤	١,٢٥٠	١,٣٥٢
نقل وانتقالات عامة		١,٣٢٣	١,١٨٤	١,٩٠٩	١,٩٠٠	١,٣٤٩	١,١٣٤	٩٢٤	٩٢١
نفقات خدمية متنوعة ^{١/٣}		١,٧٦٦	١,٨١٢	٣,٠٧٦	٣,٤٥٩	٣,١٥٨	١,٧٤٥	١,٦٥٩	١,١٦١
أخرى		١,٣١٨	٨٥٥	٤,٤٨٨	٤,٦٥٠	٣,٨٦٤	٣,٥٧٤	٣,٥٠٥	٢,٦٢٦

المصدر: وزارة المالية، مصلحة الضرائب المصرية

* بيان مبدئى تحت المراجعة.

١/ التتويب يتفق مع معايير صندوق النقد الدولى والمعروفة بـ GFS ٢٠٠١ على أساس نقدى.

٢/ تعكس بيانات الموازنة بعد التصديق عليها من قبل مجلس الشعب.

٣/ يشمل مصروفات خدمية أخرى متنوعة، من أهمها نفقات تنفيذ الأحكام القضائية.

جدول (١٤): هيكل المصروفات العامة (تابع)

(مليون جنيه)

٢٠١١/١٠	٢٠١٠/٠٩	٢٠١١/١٠	٢٠١٠/٠٩	٢٠٠٩/٠٨	٢٠٠٨/٠٧	٢٠٠٧/٠٦	٢٠٠٦/٠٥
يوليو-فبراير	يوليو-فبراير	(موازنة)	(ختامي مبدئي)	(فعلي)	(فعلي)	(فعلي)	(فعلي)
٤٩,٢٥٣	٤٣,٦٦٧	٩١,١٤٣	٧٢,٣٣٣	٥٢,٨١٠	٥٠,٥٢٨	٤٧,٧٠٠	٣٦,٨١٤
٢,٤٩٦	٢,٣٦٧	٤,٤٩٧	٢,٨٤٠	٣,٥٩٨	٣,٧٣٧	٣,٠٣٣	٢,٨٢٣
٣٥,٥٥٦	٣٠,٥٠٥	٦٨,٨٧٨	٥٣,١٢٨	٣٢,٦٧٢	٣٠,٦٩١	٢٧,٩٧٥	٢٤,٥٧٦
١١,١٦٢	١٠,٧٥٧	١٧,٥٦٧	١٦,١٧٨	١٦,٤٠٣	١٥,٨٩٢	١٦,٥٢٦	٩,٢٤٤
٣٩	٣٩	٢٠١	١٨٧	١٣٨	٢٠٨	١٦٥	١٧١
٥٠,٨٠٧	٤٤,٥٥٩	١١٦,٦١٦	١٠٢,٩٧٤	١٢٧,٠٣٣	٩٢,٣٧١	٥٨,٤٤٢	٦٨,٨٩٧
٤٢,٠٦٢	٣٨,١١٩	١٠١,٢٧٢	٩٣,٥٧٠	٩٣,٨٣٠	٨٤,٢٠٥	٥٣,٩٥٩	٥٤,٢٤٥
٤٠,٣٢٠	٣٦,٣٢٥	٩٨,٧٦٩	٩١,٢١٦	٩١,١٨٥	٨٢,٠١٧	٥٢,٤٧٦	٥٣,٨٨٥
١٧,٦٧٥	١٢,١٥٠	١٣,٥٨٥	١٦,٨١٩	٢١,٠٧٢	١٦,٤٤٥	٩,٤٠٦	٩,٤٠٧
١٦,٩٩٠	١٨,٧٨٢	٦٧,٦٨٠	٦٦,٥٢٤	٦٢,٧٠٣	٦٠,٢٤٩	٤٠,١٣٠	٤١,٧٧٨
١,٧٤٢	١,٧٩٤	٢,٥٠٣	٢,٣٥٤	٢,٦٤٥	٢,١٨٨	١,٤٨٣	٣٦٠
٣,٨٩٧	٣,٢١٠	٥,١١٤	٤,٣٨٠	٤,٢١٣	٣,٨٩٠	٢,٥٩٩	٢,١٧٤
١٨٥	٥٠	٢٣	١٢٨	١٦٩	٢	٣٩	١٠
٣,٧١٢	٣,١٦٠	٥,٠٩١	٤,٢٥٢	٤,٠٤٤	٣,٨٨٩	٢,٥٦٠	٢,١٦٤
٤,٥٥١,٩	٣,٠٤١,٩	٦,٢٨٣	٤,٤٨٣	٢٨,٧٠٧	٤,٠٥٠	١,٦١٢	١٢,٣٣٦
١,٧٩٩	١,٢٠٨	١,٧٠٧	١,٤٦٤	١,٢٣٦	٩٩٣	١,١٤٧	١,٠١٨
٢,٤٠٠	١,٥٧٣	٤,١٠٠	٢,٤٠٠	٢٦,٨٠٥	٢,٦٠٠	١	١١,٠٠١
٣١٢	٢٢٢	٤٢٨	٥٧٠	٦٢٥	٤١٨	٤٣٦	٢٩٣
٤٠	٣٩	٤٧	٤٩	٤١	٣٨	٢٧	٢٤
٢٠,٢٥٧	١٨,٩٩٣	٣١,١٢٥	٢٨,٩٠١	٢٧,٠٠٧	٢٣,٨٩٢	٢١,٢٠٨	١٩,٧٣٩
٢,٠٣٧	٢,٣٩٣	٢,٤٩٢	٣,٩٠٩	٣,٩٠٩	٣,٣٨٧	٢,٤٣٧	٢,٥٦٠
٤٠	٣٧	٧٣	٧٤	١٠٠	٩٥	٥٢	٢٦
٨٤	٩٣	٣٠٥	٢٤٦	٢٥٦	٣٢٤	١٦٩	١٢٨
١,٩١٣	٢,٢٦٣	٢,١١٤	٣,٥٨٩	٣,٥٥٣	٢,٩٦٧	٢,٢١٦	٢,٤٠٦
١٨,٢٢٠	١٦,٥٩٩	٢٨,٦٣٣	٢٤,٩٩٢	٢٣,٠٩٨	٢٠,٥٠٥	١٨,٧٧١	١٧,١٩٨
٢٠,٨٧٩	٢٤,١٤٢	٤٠,١١٩	٤٨,٣٥٠	٤٣,٤٣٠	٣٤,١٩١	٢٥,٤٩٨	٢١,٢١٢
١٨,٦٩٧	٢١,٥٣٥	٣٦,٢٦٣	٣٩,٢٠٥	٣٤,٦٥٤	٢٨,١٨٦	٢٠,٩٢٨	١٧,٦٠٧
١٨,٤١٥	٢١,٣١٦	٣٥,٥٨٦	٣٨,٦٢٢	٣٤,١٦١	٢٧,٧٣٤	٢٠,٥٢٤	١٧,٢٧٩
٢٨٢	٢١٩	٦٧٧	٥٨٣	٤٩٣	٤٥٢	٤٠٥	٣٢٨
٥١٦	١٧٢	٣٩٥	٦٨٠	٤٤٨	٢٧٠	١٥٥	١٨٩
١,٦٦٧	٢,٤٣٥	٢,٨٣٩	٨,٤٦٥	٨,٣٢٩	٥,٧٣٥	٤,٤١٥	٣,٤١٦

المصدر: وزارة المالية

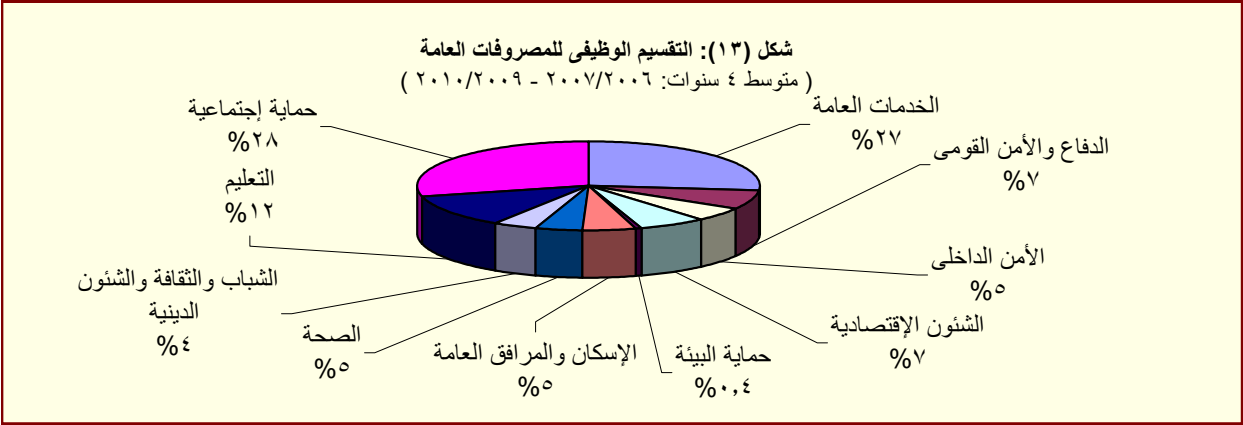
* بيان مبدئي تحت المراجعة

١/ تعكس بيانات الموازنة بعد التصديق عليها من قبل مجلس الشعب.

٢/ يعكس مساهمات الخزنة في صناديق المعاشات.

٣/ يتضمن الإنفاق على القوات المسلحة.

٤/ يعكس شراء الأصول الطبيعية.



المصدر: وزارة المالية