

القسم الرابع

مؤشرات المالية العامة

ملخص المعاملات المالية للحكومة-----	٢٥	جدول (١٠)
ملخص المعاملات الرئيسية للموازنة العامة : القطاع الحكومي -----	٢٦-٢٧	جدول (١١)
هيكل الإيرادات العامة (الإيرادات الضريبية)-----	٢٨	جدول (١٢ -أ)
هيكل الإيرادات العامة (الإيرادات غير الضريبية)-----	٢٩	جدول (١٢ -ب)
توزيع المتحصلات الجمركية بحسب التصنيف الوظيفي للواردات -----	٣٠	جدول (١٣)
هيكل المصروفات العامة-----	٣١-٣٢	جدول (١٤)

جدول (١٠) : ملخص المعاملات المالية للحكومة

(مليون جنيه)

٢٠١٣/٢٠١٢	٢٠١٢/٢٠١١		٢٠١١/٢٠١٠		٢٠١٠/٢٠٠٩		٢٠٠٩/٢٠٠٨		٢٠٠٨/٢٠٠٧		
موازنة ١/	فعلى		فعلى		فعلى		فعلى		فعلى		
قطاع الموازنة ^{١/}	الحكومة العامة ^{١/٣}	قطاع الموازنة ^{١/٢}	الحكومة العامة ^{١/٣}	قطاع الموازنة ^{١/٢}	الحكومة العامة ^{١/٣}	قطاع الموازنة ^{١/٢}	الحكومة العامة ^{١/٣}	قطاع الموازنة ^{١/٢}	الحكومة العامة ^{١/٣}	قطاع الموازنة ^{١/٢}	
إجمالى الإيرادات											
٣٩٣,٤٧٦	٣٤٨,٨٦٤	٣٠٣,٦٢٢	٣٠٢,٠١٠	٢٦٥,٢٨٦	٣٠٣,٣٧٤	٢٦٨,١١٤	٢٨٨,٥٤٤	٢٨٢,٥٠٥	٢٤٨,٨٣٤	٢٢١,٤٠٤	
الإيرادات الضريبية											
٢٦٦,٩٠٥	٢٠٧,٤٠٩	٢٠٧,٤١٠	١٩٢,٠٧٣	١٩٢,٠٧٢	١٧٠,٤٩٥	١٧٠,٤٩٤	١٦٣,٢٢٢	١٦٣,٢٢٢	١٣٧,١٩٥	١٣٧,١٩٥	
المنح											
٩,٠٢١	١٠,١٠٤	١٠,١٠٤	٢,٢٨٧	٢,٢٨٧	٤,٣٣٢	٤,٣٣٣	٧,٩٨٤	٧,٩٨٤	١,٤٦٣	١,٤٦٣	
إيرادات أخرى											
١١٧,٥٤٩	١٣١,٣٥١	٨٦,١٠٨	١٠٧,٦٥٠	٧٠,٩٢٧	١٢٨,٥٤٧	٩٣,٢٨٨	١١٧,٣٣٩	١١١,٢٩٩	١١٠,١٧٧	٨٢,٧٤٦	
إجمالى المصروفات											
٥٣٣,٧٨٥	٥١٦,٤٢٢	٤٧٠,٩٩٢	٤٤٠,٤١١	٤٠١,٨٦٦	٣٩٦,٦٩٣	٣٦٥,٩٨٧	٣٥٦,٩٤٢	٣٥١,٥٠٠	٣٠٥,٧٩٤	٢٨٢,٢٩٠	
الأجور و تعويضات العاملين											
١٣٦,٦٢٧	١٢٤,٤٥٧	١٢٢,٨١٨	٩٧,٥٦٠	٩٦,٢٧١	٨٦,٣٧٧	٨٥,٣٦٩	٧٦,٩٦٨	٧٦,١٤٧	٦٣,٥٣٢	٦٢,٨٣٩	
شراء السلع والخدمات											
٢٨,٧٦٥	٢٧,٠٧٩	٢٦,٨٢٦	٢٦,٦٤٥	٢٦,١٤٨	٢٨,٢٤٦	٢٨,٠٥٩	٢٥,٢٠٣	٢٥,٠٧٢	١٨,٧٨٩	١٨,٤٧٠	
الفوائد											
١٣٣,٦١٢	٩٣,٤٠١	١٠٤,٤٤١	٧٦,٣٦٢	٨٥,٠٧٧	٦٢,١٩٩	٧٢,٣٣٣	٤٣,٧٥٥	٥٢,٨١٠	٤٠,٩٤٦	٥٠,٥٢٨	
الدعم والمنح والمزايا الإجتماعية											
١٤٥,٨٣٨	٢٠٤,٤٥٤	١٥٠,١٩٣	١٦٨,٢٦٥	١٢٣,١٢٥	١٤٢,٣٦٠	١٠٢,٩٧٤	١٤٠,٢٦١	١٢٧,٠٣٣	١٢٤,٢٤٩	٩٢,٣٧١	
المصروفات الأخرى											
٣٣,٣٢٥	٣١,٠٧٢	٣٠,٧٩٦	٣١,٥٥٣	٣١,٣٦٤	٢٩,٠٤٧	٢٨,٩٠١	٢٧,٢٧٦	٢٧,٠٠٧	٢٣,٩٨٣	٢٣,٨٩٢	
شراء أصول غير مالية (الاستثمارات)											
٥٥,٦١٨	٣٥,٩٥٩	٣٥,٩١٨	٤٠,٠٢٦	٣٩,٨٨١	٤٨,٤٦٤	٤٨,٣٥٠	٤٣,٤٧٩	٤٣,٤٣٠	٣٤,٢٩٧	٣٤,١٩١	
العجز النقدى ^{١/٤}											
١٤٠,٣٠٩	١٦٧,٥٥٨	١٦٧,٣٧٠	١٣٨,٤٠١	١٣٦,٥٨٠	٩٣,٣١٩	٩٧,٨٧٢	٦٨,٣٩٨	٦٨,٩٩٥	٥٦,٩٦٠	٦٠,٨٨٦	
صافى حيازة الأصول المالية											
-٥,٣١٤	-١,٨٦٦	-٦٦٥	-٤,٢٦٣	-٢,١٢٠	٥,٤٧٧	١٦٦	٣,٩٨٠	٢,٨٣١	١٠,٦٠٣	٢٣٦	
العجز الكلى											
١٣٤,٩٩٥	١٦٥,٦٩٢	١٦٦,٧٠٥	١٣٤,١٣٨	١٣٤,٤٦٠	٩٨,٧٩٦	٩٨,٠٣٨	٧٢,٣٧٨	٧١,٨٢٦	٦٧,٥٦٣	٦١,١٢٢	
ملاحظات											
العجز الكلى / الناتج المحلى (%) ^{١/٥}											
٧,٦	١٠,٧	١٠,٨	٩,٨	٩,٨	٨,٢	٨,١	٦,٩	٦,٩	٧,٥	٦,٨	
العجز الأولى / الناتج المحلى (%) ^{١/٥}											
٠,١	٤,٧	٤,٠	٤,٢	٣,٦	٣,٠	٢,١	٢,٧	١,٨	٣,٠	١,٢	
إجمالى الإيرادات / الناتج المحلى (%) ^{١/٥}											
٢٢,١	٢٢,٦	١٩,٧	٢٢,٠	١٩,٣	٢٥,١	٢٢,٢	٢٧,٧	٢٧,١	٢٧,٨	٢٤,٧	
إجمالى المصروفات / الناتج المحلى (%) ^{١/٥}											
٣٠,٠	٣٣,٥	٣٠,٥	٣٢,١	٢٩,٣	٣٢,٩	٣٠,٣	٣٤,٢	٣٣,٧	٣٤,١	٣١,٥	

المصدر: وزارة المالية

* بيان مبدئى.

١/ تعكس بيانات الموازنة بعد التصديق عليها من قبل المجلس الأعلى للقوات المسلحة وفقاً للقرار رقم ٢٧ لعام ٢٠١٢.

٢/ يشمل قطاع موازنة الجهاز الإدارى و المحليات، والهيئات الخدمية العامة.

٣/ تشمل المعاملات المالية لكل من أجهزة الموازنة العامة، وبنك الإستثمار القومى، وصناديق التأمين والمعاشات ، ومع مراعاة إستبعاد كافة المعاملات البيئية للجهات الثلاث لمنع ازدواجية الحساب.

٤/ العجز الكلى مطروح منه صافى حيازة الأصول المالية.

٥/ قامت وزارة التخطيط بتقدير قيمة الناتج المحلى الإجمالى لعام ٢٠١٣/٢٠١٢ بنحو ١٧٧٨ مليار جنيه ، مقارنة بناتج محلى إجمالى معدل قدره ١٥٤٢,٣ مليار جنيه لعام ٢٠١٢/٢٠١١.

جدول (١١) القطاع الحكومي : ملخص المعاملات الرئيسية للموازنة العامة ^{١/٢}

(مليون جنيه)

تعليمات							٢٠١٣/٢٠١٢ ^{١/٢}	
٢٠١٣/٢٠١٢ ^{١/٢}	٢٠١٢/٢٠١١	٢٠١٢/٢٠١١	٢٠١١/٢٠١٠	٢٠١٠/٢٠٠٩	٢٠٠٩/٢٠٠٨	٢٠٠٨/٢٠٠٧		
يوليو-سبتمبر	يوليو-سبتمبر	يوليو-سبتمبر	يوليو-سبتمبر	يوليو-سبتمبر	يوليو-سبتمبر	يوليو-سبتمبر		
٣٩٣,٤٧٦	٢٢١,٤٠٤	٢٨٢,٥٠٥	٢٦٨,١١٤	٢٦٥,٢٨٦	٣٠٣,٦٢٢	٤٣,٨٤٤	٥٠,٦٧٤	إجمالي الإيرادات
٢٦٦,٩٠٥	١٣٧,١٩٥	١٦٣,٢٢٢	١٧٠,٤٩٤	١٩٢,٠٧٢	٢٠٧,٤١٠	٢٩,٨٣٨	٤٠,١٥١	الإيرادات الضريبية
١٢١,٦٥٤	٦٧,٠٥٩	٨٠,٢٥٥	٧٦,٦١٨	٨٩,٥٩٣	٩١,٢٤٥	٨,٣٠٥	١٥,٦١٣	الضريبة على الدخل
١٩,٤٠٣	٢,٠٥٢	٢,٧٦٣	٨,٧٧٠	٩,٤٥٢	١٣,٠٨٩	٣,٠٨٨	٣,٨٧٧	الضرائب على الممتلكات
١٠٠,٧٠٢	٤٩,٧٤٧	٦٢,٦٥٠	٦٧,٠٩٥	٧٦,٠٦٨	٨٤,٥٩٤	١٤,٩٤٩	١٦,٩٨٢	الضرائب على السلع والخدمات
٢٠,٧٥٩	١٤,٠٢٠	١٤,٠٩١	١٤,٧٠٢	١٣,٨٥٨	١٤,٧٨٨	٣,٢٥٦	٣,٤٣٩	الضرائب على التجارة الدولية (الجمارك)
٤,٣٨٨	٤,٣١٧	٣,٤٦٤	٣,٣٠٩	٣,١٠٢	٣,٦٩٤	٢٤٠	٢٤٠	ضرائب أخرى
١٢٦,٥٧٠	٨٤,٢٠٩	١١٩,٢٨٣	٩٧,٦٢١	٧٣,٢١٤	٩٦,٢١٢	١٤,٠٠٦	١٠,٥٢٣	الإيرادات غير الضريبية
٩,٠٢١	١,٤٦٣	٧,٩٨٤	٤,٣٣٣	٢,٢٨٧	١٠,١٠٤	٢,٩٢٨	١٦٦-	المنح
٨,٢٢٠	١,١٥٥	٧,٥٣٥	٣,٤٩٧	٩٢٤	٩,٣٣٩	٢,٩١٨	١٨٣-	من حكومات أجنبية
٤٠٠	١٠٩	١٤٨	٣٣٢	٣٩٢	٩٥	.	.	من منظمات دولية
٤٠٢	١٩٨	٣٠١	٥٠٣	٩٧١	٦٧٠	١٠	١٧	من جهات حكومية
١١٧,٥٤٩	٨٢,٧٤٦	١١١,٢٩٩	٩٣,٢٨٨	٧٠,٩٢٧	٨٦,١٠٨	١١,٠٧٨	١٠,٦٨٨	إيرادات أخرى
٦٩,٩٧٣	٥٢,٤٥٥	٥٣,٣٩٥	٥٤,٥٧١	٤١,١٨٨	٥٥,٩٧٩	٨,١٥٧	٦,٠٢٠	عوائد الملكية
١٧,١٠٤	١٢,٠٣٧	١٦,٢١٦	١٧,٢١٢	١٧,٤٠٥	١٧,٨١٩	٢,١٠٨	٣,٤٤٩	حصيلة بيع السلع والخدمات
٨,٠٠٣	٢٤٧	٥٦٦	٤٢١	٦٤٠	٥١٩	٤٣	٧١	تعويضات وغرامات
٥٧	٥٥٧	٥١٤	٦٨٤	٩١٦	٦٧٣	٢٣	٢٩	تحويلات اختيارية
٢٢,٤١٣	١٧,٤٥٠	٤٠,٦٠٨	٢٠,٤٠٠	١٠,٧٧٩	١١,١١٨	٧٤٦	١,١٢٠	أخرى
٥٣٣,٧٨٥	٢٨٢,٢٩٠	٣٥١,٥٠٠	٣٦٥,٩٨٧	٤٠١,٨٦٦	٤٧٠,٩٩٢	٨٤,٤٠٣	١٠١,٣٣٩	إجمالي المصروفات
١٣٦,٦٢٧	٦٢,٨٣٩	٧٦,١٤٧	٨٥,٣٦٩	٩٦,٢٧١	١٢٢,٨١٨	٢٧,٢٥٦	٣٢,٤٠٧	الأجور و تعويضات العاملين
٢٨,٧٦٥	١٨,٤٧٠	٢٥,٠٧٢	٢٨,٠٥٩	٢٦,١٤٨	٢٦,٨٢٦	٣,٢٨٦	٣,٧٨٨	شراء السلع والخدمات
١٣٣,٦١٢	٥٠,٥٢٨	٥٢,٨١٠	٧٢,٣٣٣	٨٥,٠٧٧	١٠٤,٤٤١	٢٤,١١٤	٣١,٥٦٥	الفوائد
١٤٥,٨٣٨	٩٢,٣٧١	١٢٧,٠٣٣	١٠٢,٩٧٤	١٢٣,١٢٥	١٥٠,١٩٣	١٧,٠٥٥	٢٢,٢٢٠	الدعم والمنح والمزايا الإجتماعية
٣٣,٣٢٥	٢٣,٨٩٢	٢٧,٠٠٧	٢٨,٩٠١	٣١,٣٦٤	٣٠,٧٩٦	٧,٩٨٣	٧,٨١١	المصروفات الأخرى
٥٥,٦١٨	٣٤,١٩١	٤٣,٤٣٠	٤٨,٣٥٠	٣٩,٨٨١	٣٥,٩١٨	٤,٧١٠	٣,٥٤٩	شراء أصول غير مالية (الاستثمارات)
١٤٠,٣٠٩ ^٤	٦٠,٨٨٦	٦٨,٩٩٥	٩٧,٨٧٢	١٣٦,٥٨٠	١٦٧,٣٧٠	٤٠,٥٦٠	٥٠,٦٦٥	العجز النقدي ^٤
٥,٣١٤-	٢٣٦	٢,٨٣١	١٦٦	٢,١٢٠-	٦٦٥-	٨١٣	١٠٣	صافي حيازة الأصول المالية
١٣٤,٩٩٥	٦١,١٢٢	٧١,٨٢٦	٩٨,٠٣٨	١٣٤,٤٦٠	١٦٦,٧٠٥	٤١,٣٧٣	٥٠,٧٦٨	العجز الكلي
ملاحظات								
٧,٦	٦,٨	٦,٩	٨,١	٩,٨	١٠,٨	٢,٧	٢,٩	العجز الكلي/ الناتج المحلي الإجمالي (%) ^{١٥}
٠,١	١,٢	١,٨	٢,١	٣,٦	٤,٠	١,١	١,١	العجز الأولي/ الناتج المحلي الإجمالي (%) ^{١٥}
٢٢,١	٢٤,٧	٢٧,١	٢٢,٢	١٩,٣	١٩,٧	٢,٨	٢,٩	الإيرادات/ الناتج المحلي الإجمالي (%) ^{١٥}
٣٠,٠	٣١,٥	٣٣,٧	٣٠,٣	٢٩,٣	٣٠,٥	٥,٥	٥,٧	المصروفات/ الناتج المحلي الإجمالي (%) ^{١٥}

المصدر: وزارة المالية.

* بيان مبدئي.

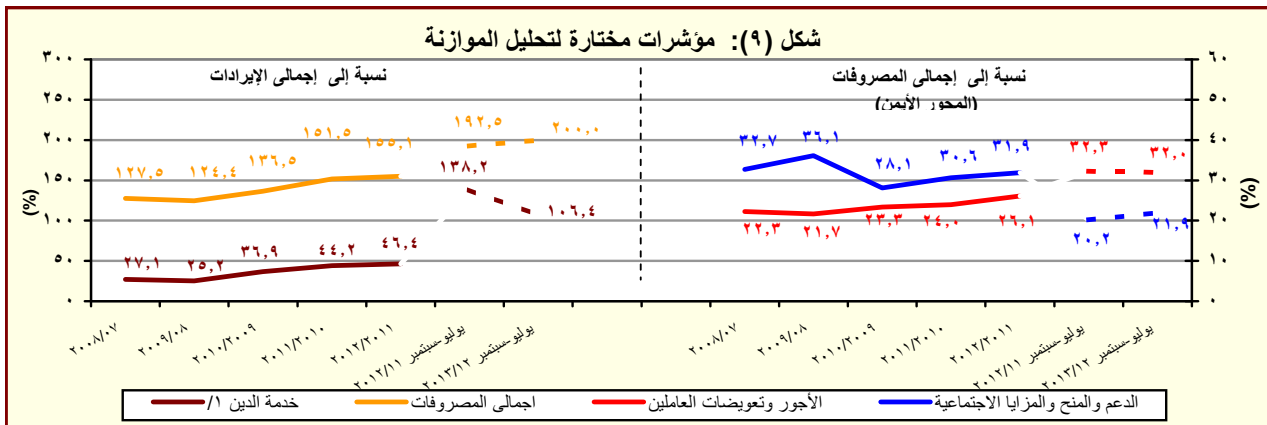
١/ يشمل قطاع موازنة الجهاز الإدارى و المحليات، والهيئات الخدمية العامة.

٢/ تم إعادة تبويب تعليمات الموازنة العامة لتتفق مع معايير صندوق النقد الدولي والمعروفة بـ ٢٠٠١ GFS (على أساس نقدي).

٣/ تعكس بيانات الموازنة بعد التصديق عليها من قبل المجلس الأعلى للقوات المسلحة وفقاً للقرار رقم ٢٧ لعام ٢٠١٢.

٤/ العجز الكلي مطروح منه صافي حيازة الأصول المالية.

٥/ قامت وزارة التخطيط بتقدير قيمة الناتج المحلي الإجمالي لعام ٢٠١٣/٢٠١٢ بنحو ١٧٧٨ مليار جنيه ، مقارنة بناتج محلي إجمالي معدل قدره ١٥٤٢,٣ مليار جنيه لعام ٢٠١٢/٢٠١١.



المصدر: وزارة المالية

١/ تشمل الفوائد والأقساط المدفوعة (بدون متأخرات).

جدول (١١) القطاع الحكومي : ملخص المعاملات الرئيسية للموازنة العامة ^{١/} (تابع)

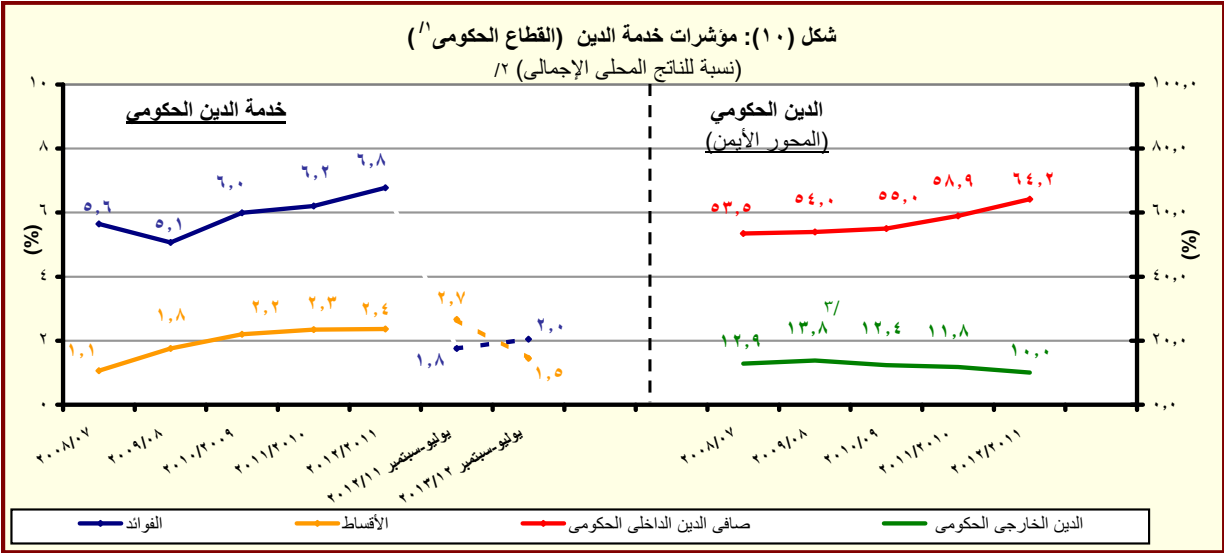
(مليون جنيه)

فعليات					
٢٠١٢/٢٠١١	٢٠١١/٢٠١٠	٢٠١٠/٢٠٠٩	٢٠٠٩/٢٠٠٨	٢٠٠٨/٢٠٠٧	٢٠٠٧/٢٠٠٦
١٦٦,٧٠٥	١٣٤,٤٦٠	٩٨,٠٣٨	٧١,٨٢٦	٦١,١٢٢	٥٤,٦٩٧
العجز الكلى					
١٦٦,٧٠٥	١٣٤,٤٦٠	٩٨,٠٣٨	٧١,٨٢٦	٦١,١٢٢	٥٤,٦٩٧
مصادر التمويل					
٠	٢٢	٤٢٥	١٨٣	٦٧٣	١٧٢
صافى حصيلة الخصخصة					
١٨٢,٢١٨	١٤٤,٢٩٥	١٠١,٤٩٢	٨٣,٦٢٧	٥٢٧	٣٣,٢٨٦
التمويل المحلى					
٣٥,٨٤٤	٣٤,٧١٢	٦١,٢٢٩	١٥,١٩١-	٣,٧١٤	٥٤,٢١٢
تمويل غير مصرفى					
١٤٦,٣٧٤	١٠٩,٥٨٣	٤٠,٢٦٣	٩٨,٨١٨	٣,١٨٧-	٢٠,٩٢٦-
تمويل مصرفى					
٩٠,٦٢-	٥,٠٢٢	٢,٤٥٨	١٠,٨١٢-	١١,٤٣٩	٣,٥٨١
الإقتراض الخارجى					
-	-	-	-	٣٨,٩٧٠	-
المستخدم من الحساب المجمع فى اهلاك جزء من سندات البنك المركزى					
-	-	-	٤-	٥٦-	٦٩٣-
حسابات أخرى مستحقة الدفع					
٤٤٣-	٣,٥٥٣	٣٤٧	٦٠٢-	١٤,٧٩١	١٩,٩٢٢
أخرى					
١,٥٣٣	٣,٩٢٢	١,٣٢٨	٣,٣٦٦	٤,٢٧٦-	٤٣٢-
فروق إعادة التقييم					
١١,٣٧٦-	٧,٤١٩-	٢٢٧-	١٠,٩١٥-	١,١٤٩-	١,١٦٨-
الفرق بين القيمة الحالية والاسمية لأذون الخزانة					
٣,٨٣٥	١٤,٩٣٥-	٧,٧٨٥-	٢,٠١٧-	٢٠٣	٢٩
غير موزع					

المصدر: وزارة المالية
* بيان مبدئى.

١/ تم إعداد البيانات لتتفق مع معايير صندوق النقد الدولى والمعروفة بـ ٢٠٠١ GFS (على أساس نقدى).

٢/ يتضمن الدين الخارجى الحكومى المعاد تبويبه فى ضوء المفاوضات بين وزارة المالية والبنك المركزى والتي أسفرت عن إعادة تبويب الديون المعاد إقراضها ضمن الدين الخارجى للحكومة المركزية ووحدات الحكم المحلى بدلاً من مديونيات "القطاعات الأخرى".



المصدر: وزارة المالية والبنك المركزى المصرى
* بيان مبدئى تحت المراجعة

١/ يشمل قطاع موازنة الجهاز الإدارى و المحليات، والهيئات الخدمية العامة.

٢/ قامت وزارة التخطيط بتقدير قيمة الناتج المحلى الإجمالى لعام ٢٠١٣/٢٠١٢ بنحو ١٧٧٨ مليار جنيه ، مقارنة بناتج محلى إجمالى معدل قدره ١٥٤٢,٣ مليار جنيه لعام ٢٠١٢/٢٠١١.

٣/ قام البنك المركزى المصرى بإعادة تبويب مبلغ ٤,٣ مليار دولار الى المديونية الخارجية للقطاع الحكومى- دون تأثير على جملة الدين الخارجى- الا ان البنك المركزى لم يظهر هذا التعديل الا اعتباراً من شهر سبتمبر من عام ٢٠٠٨.

جدول (١٢ - أ) هيكل الإيرادات العامة
(الإيرادات الضريبية)

(مليون جنيه)

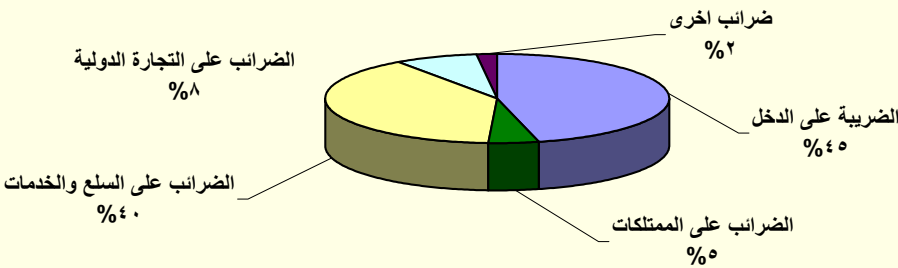
٢٠١٣/١٢	٢٠١٢/١١	٢٠١٣/٢٠١٢	٢٠١٢/١١	٢٠١١/١٠	٢٠١٠/٠٩	٢٠٠٩/٠٨	٢٠٠٨/٠٧	
يوليو-سبتمبر	يوليو-سبتمبر	(موازنة)						فعليات
٥٠,٦٧٤	٤٣,٨٤٤	٣٩٣,٤٧٦	٣٠٣,٦٢٢	٢٦٥,٢٨٦	٢٦٨,١١٤	٢٨٢,٥٠٥	٢٢١,٤٠٤	إجمالي الإيرادات
٤٠,١٥١	٢٩,٨٣٨	٢٦٦,٩٠٥	٢٠٧,٤١٠	١٩٢,٠٧٢	١٧٠,٤٩٤	١٦٣,٢٢٢	١٣٧,١٩٥	الإيرادات الضريبية
١٥,٦١٣	٨,٣٠٥	١٢١,٦٥٤	٩١,٢٤٥	٨٩,٥٩٣	٧٦,٦١٨	٨٠,٢٥٥	٦٧,٠٥٩	الضريبة على الدخل والأرباح والمكاسب الرأسمالية ومنها
٤,٠٥٦	٣,٣٤٤	٢٠,٨٣٥	١٦,٠١٠	١٣,٣٩٣	١١,٤٠١	٩,١٤٤	٧,٣٥١	ضرائب على الدخل من التوظيف
٨٨٨	٣٥٨	٩,٠٨١	٥,٥٨٢	٥,٤٨٥	٤,٩١٨	٥,٠٨٠	٤,١٠٢	ضرائب على الدخل بخلاف التوظيف
٤	٥	٩٨	١٠٤	١٧٧	٨٤	٦٠	٤٣	ضرائب على الأرباح الرأسمالية
١٠,٦٦٥	٤,٥٩٨	٨٩,٧٤٠	٦٩,٥٥٠	٧٠,٥٣٨	٦٠,٢١٥	٦٥,٩٧١	٥٥,٥٦٣	الضريبة على أرباح شركات الأموال ومنها
٠	٠	٤٥,٨١٦	٣٤,٠٧٥	٣٤,٣٠٨	٣٢,١٨١	٣٤,١٣٥	٢٩,٢٦٨	من هيئة البترول
٢,٧٥٠	٢,٦٠٠	١٤,٠٩٥	١١,٨٠٠	١٠,٩٠٠	٩,٤٤٣	١٠,٣٩١	١٠,٢٦٨	من قناة السويس
٢,٧١٥	١,٩٩٨	٢٩,٨٢٩	٢٣,٦٧٤	٢٥,٣٣٠	١٨,٥٧٦	٢١,٤١٦	١٥,٩٩٧	من الشركات الأخرى
٣,٨٧٧	٣,٠٨٨	١٩,٤٠٣	١٣,٠٨٩	٩,٤٥٢	٨,٧٧٠	٢,٧٦٣	٢,٠٥٢	الضرائب على الممتلكات
١١١	٠	١,٠٠٤	٥٢٠	٣١٧	٥١٨	٦١٢	٤٠٧	ضرائب دورية على الممتلكات
٣٦	٠	٢٥٢	١٧٥	١٧٨	١٨٩	٢٧٨	١٧٦	ضريبة الأراضي
٧٥	٠	٧٥٢	٣٤٦	١٣٩	٣٢٩	٣٣٤	٢٣١	ضريبة المباني
٣,٣٠٢	٢,٦٠٤	١٥,٥٥٤	١٠,٥٧٥	٧,٣٢٣	٦,٤١٥	٥٤٦	٥٣٤	ضريبة على العمليات المالية التجارية والرأسمالية ومنها
٣,١٩٥	٢,٤٩٢	١٤,٨٥٤	٩,٩٠٣	٦,٧١١	٥,٨٠٨	-	-	ضريبة على عوائد أذون وسندات الخزانة
٤٦٤	٤٨٤	٢,٨٤٤	١,٩٩٣	١,٨١٣	١,٨٣٧	١,٦٠٥	١,١١١	ضرائب ورسوم على السيارات
١٦,٩٨٢	١٤,٩٤٩	١٠٠,٧٠٢	٨٤,٥٩٤	٧٦,٠٦٨	٦٧,٠٩٥	٦٢,٦٥٠	٤٩,٧٤٧	الضرائب على السلع والخدمات ومنها
٨,٣٤١	٨,٠٣٢	٤٣,٥٦١	٣٧,١٧٤	٣١,٨٧٣	٣٠,٧١٢	٢٧,٦٠٥	٢٥,٤٤٨	الضريبة العامة على المبيعات
٣,١٧٦	٣,٤٢٤	١٩,٦٣٨	١٥,٥٦٦	١٢,٩٢٣	١١,٧٣٥	٩,٥٤٢	٨,٩٢٧	سلع محلية
٥,١٦٦	٤,٦٠٧	٢٣,٩٢٣	٢١,٦٠٧	١٨,٩٥٠	١٨,٩٧٧	١٨,٠٦٣	١٦,٥٢١	سلع مستوردة
٢,١٧٩	١,٩٧٥	١٢,٥١٣	٩,١٤١	٩,٣٩١	٩,١٥٢	٨,٨٠٤	٧,٠٥٨	ضريبة المبيعات على الخدمات
٤,٢٠٣	٣,٠٤١	٢٧,٣١١	٢٥,٩٨٥	٢٣,١٢٢	١٥,٥١٦	١٤,٤٥١	٧,١٦٤	ضرائب على سلع جدول رقم "١" محلية
١٨	٢٣	١٠٠	٧١	٥٥	٥٠	٢٣	٢٧	ضرائب على سلع جدول رقم "١" المستوردة
٢٥٧	٢٠٩	١,٠٦٢	٨٨٠	٨٧٣	٩١٧	١,٠٥٦	٦٨٤	ضرائب على الخدمات الخاصة
٩٠٧	٧٢٣	٨,٥٦٨	٥,٤٦٥	٥,٠٦٥	٥,٠٦٢	٥,١٦٥	٤,٣٠٣	ضرائب الدمغة (عدا دمغة الماهيات)
٣,٤٣٩	٣,٢٥٦	٢٠,٧٥٩	١٤,٧٨٨	١٣,٨٥٨	١٤,٧٠٢	١٤,٠٩١	١٤,٠٢٠	الضرائب على التجارة الدولية (الجمارك) ومنها
٣,٢٧٥	٣,٠٤٧	١٩,٧١٠	١٣,٩٥٥	١٢,٩٩٧	١٣,٢٤٢	١٣,٠٦٤	١٢,٩٥٦	ضرائب جمركية قيمية
٢٤٠	٢٤٠	٤,٣٨٨	٣,٦٩٤	٣,١٠٢	٣,٣٠٩	٣,٤٦٤	٤,٣١٧	ضرائب أخرى

المصدر: وزارة المالية

* بيان مبدئي.

١/ تعكس بيانات الموازنة بعد التصديق عليها من قبل المجلس الأعلى للقوات المسلحة وفقاً للقرار رقم ٢٧ لعام ٢٠١٢.

شكل (١١) : هيكل الإيرادات الضريبية
(متوسط ٤ سنوات: ٢٠٠٩/٢٠٠٨ - ٢٠١٢/٢٠١١)



المصدر: وزارة المالية

جدول (١٢ - ب) هيكل الإيرادات العامة
(الإيرادات غير الضريبية)

(مليون جنيه)

٢٠١٣/٢٠١٢	٢٠١٢/٢٠١١	٢٠١٣/٢٠١٢ ^{١/}	٢٠١١/٢٠١٢	٢٠١١/٢٠١٠	٢٠١٠/٢٠٠٩	٢٠٠٩/٢٠٠٨	٢٠٠٨/٢٠٠٧	
يوليو-سبتمبر	يوليو-سبتمبر	(موازنة)						فعليات
١٠,٥٢٣	١٤,٠٠٦	١٢٦,٥٧٠	٩٦,٢١٢	٧٣,٢١٤	٩٧,٦٢١	١١٩,٢٨٣	٨٤,٢٠٩	الإيرادات غير الضريبية
-١٦٦	٢,٩٢٨	٩,٠٢١	١٠,١٠٤	٢,٢٨٧	٤,٣٣٣	٧,٩٨٤	١,٤٦٣	المنح
-١٨٣	٢,٩١٨	٨,٢٢٠	٩,٣٣٩	٩٢٤	٣,٤٩٧	٧,٥٣٥	١,١٥٥	منح من حكومات أجنبية
٠,٢	٠	٤٠٠	٩٥	٣٩٢	٣٣٢	١٤٨	١٠٩	منح من منظمات دولية
١٧	١٠	٤٠٢	٦٧٠	٩٧١	٥٠٣	٣٠١	١٩٨	أخرى
١٠,٦٨٨	١١,٠٧٨	١١٧,٥٤٩	٨٦,١٠٨	٧٠,٩٢٧	٩٣,٢٨٨	١١١,٢٩٩	٨٢,٧٤٦	ايرادات أخرى
٦,٠٢٠	٨,١٥٧	٦٩,٩٧٣	٥٥,٩٧٩	٤١,١٨٨	٥٤,٥٧١	٥٣,٣٩٥	٥٢,٤٥٥	عوائد الملكية
١٥٣	٢٨٤	١,٧٨٤	١,٠٧٨	١,١٣٠	٣,٩٢٨	٤,٨٤٩	١,٣٣٥	الفوائد المحصلة
١٥٠	٢٥٦	١,٦١٩	٩٠٩	٩٧٩	٣,٧٧٢	٤,٥٨٨	١,٠٤٣	على إعادة الإقراض (تشمل فوائد القروض الخارجية المعاد أقراضها من الخزانة العامة)
٥,٣٨٠	٧,٨٢٠	٦٤,٣٧٩	٥٢,٣٥٨	٤١,٣١٥	٤٣,١٨٦	٤٠,٣٥٦	٤٦,١١٢	أرباح الأسهم ومنها:
١٧	٠	٢٥,٩٨٦	١٥,٠٢٧	٢١,٠١٠	٢٥,٥٤٦	٢١,٦٣٧	٢٥,٢٨٢	هيئة البترول
٣,٩٠١	٤,٢٠٣	١٨,٦٣٦	١٦,١١٨	١٥,٢٥٢	١٢,٧٢٩	١٣,٥٧٣	١٥,٠٩٨	قناة السويس
٦١٤	٤٥٩	٢,٩٠٨	٢,٢٠٧	١,٢٨٧	١,٤٣١	١,٢٤٥	٣,٠٤٧	الهيئات الإقتصادية
١٢٥	١٤٦	٤,٥٠٠	٢,٩٨٧	٣,٢٦٣	٣,٠٩٩	٣,٨٧٣	٢,٧٨٤	شركات قطاع الأعمال العام
٨٤	٥٣	٣,٤١٠	٣,٠٧٨	١,٦٥٥	٥,٨٩٩	٧,٥٣٦	١,٩٠١	عائد الإيجارات
٠	٠	٢,٩٣٣	٢,٨٠٠	١,٤٦٥	٢,٧٥٠	٣,٦٦٢	١,٤٤٤	إتاوة البترول
٤٠٣	٠	٤٠٠	-٥٣٤	-٢,٩١٢	١,٥٥٧	٦٥٥	٣,١٠٨	عوائد ملكية أخرى ^{٢/}
٣,٤٤٩	٢,١٠٨	١٧,١٠٤	١٧,٨١٩	١٧,٤٠٥	١٧,٢١٢	١٦,٢١٦	١٢,٠٣٧	حصولية بيع السلع والخدمات
٣,٤٤٦	٢,١٠٤	١٧,٠٨١	١٧,٧٨٩	١٧,٢٨٠	١٥,٩٧٧	١٤,٧٥٨	١١,٩٨٦	ايرادات الخدمات، ومنها:
٢,٨٧٨	١,٣٨٩	١١,٩٢٤	١٤,٢٩٠	١٣,٧٤١	١٢,٢٦٨	١١,٤٦٨	٩,٣٩٣	موارد جارية من الصناديق والحسابات الخاصة ^{٣/}
٣	٤	٢٣	٣٠	١٢٥	١,٢٣٥	١,٤٥٨	٥١	ايرادات بيع السلع، ومنها:
٠	٠	٠	٠	١٠٠	١,٢٠٠	-	-	حصولية فروق أسعار بيع الغاز الطبيعي ^{٤/}
٧١	٤٣	٨,٠٠٣	٥١٩	٦٤٠	٤٢١	٥٦٦	٢٤٧	تعويضات وغرامات
٢٩	٢٣	٥٧	٦٧٣	٩١٦	٦٨٤	٥١٤	٥٥٧	التحويلات الاختيارية
٢٦	٢١	٥٢	٤٩٧	٦٧٦	٤٦٠	٣٩٣	٣٣٠	جارية
٢,٢	١,٧	٥	١٧٦	٢٤٠	٢٢٥	١٢٠	٢٢٦	رأسمالية
١,١٢٠	٧٤٦	٢٢,٤١٣	١١,١١٨	١٠,٧٧٩	٢٠,٤٠٠	٤٠,٦٠٨	١٧,٤٥٠	ايرادات متنوعة
٦٢٥	٣٠٤	٤,٢٠٧	٣,٥٢٧	٢,٨٦٥	٣,٣٧٣	٣١,٠٥٥	٥,٥٠٥	جارية
٤٩٥	٤٤٢	١٨,٢٠٦	٧,٥٩٢	٧,٩١٤	١٧,٠٢٧	٩,٥٥٤	١١,٩٤٥	رأسمالية، ومنها
٩٣	١٥٢	٠	٣,٢٥٤	٣,٥٨٠	٣,٠٨١	٣,٠٩١	٢,١٥٠	نقص الرصيد المدين للنفقات المقدمة لتمويل الاستثمارات ^{٥/}
٢٢٥	٢٤٦	٩,٨٥١	٣,١٦٦	٤,٥٥٠	٥,٥٦٧	٤,٦٤٣	٣,٣٨٩	موارد ومصادر رأسمالية أخرى لتمويل الاستثمارات

المصدر: وزارة المالية

* بيان مبدئي.

١/ تعكس بيانات الموازنة بعد التصديق عليها من قبل المجلس الأعلى للقوات المسلحة وفقاً للقرار رقم ٢٧ لعام ٢٠١٢.

٢/ شهد بند عوائد الملكية الأخرى ارتفاعاً ملحوظاً خلال العامين ٢٠١٠/٢٠٠٩ و ٢٠٠٨/٢٠٠٧ تأثراً بعوائد بيع رخصة الجيل الثالث لشركات المحمول مقابل ١,٥ مليار جنيه و ٣,١ مليار جنيه على التوالي، وعوائد بيع الرخصة الثالثة للمحمول لمستثمر أجنبي في عام ٢٠٠٦/٢٠٠٧ مقابل ١٥,٢ مليار جنيه.

٣/ إيرادات الصناديق والحسابات الخاصة التابعة لجهات موازنة مثل الجامعات والمراكز الطبية المتخصصة والهيئات والمراكز البحثية، ويقابل هذه الإيرادات مصروفات بذات القيمة موزعة على أبواب

٤/ يعكس هذا البند أثر رفع أسعار بيع الغاز الطبيعي للصناعات كثيفة الاستخدام للطاقة، وذلك بعد تفعيل قرارات قانون ١١٤ لعام ٢٠٠٨.

٥/ يعكس المبالغ التي تم دفعها مقدماً لتمويل مشروعات استثمارية خلال العام المالي السابق ولم يتم استخدامها خلال نفس العام، ومن ثم يتم قيد هذه المبالغ في العام المالي التالي كجزء من استثمارات ممولة ذاتياً تحت بند "الإيرادات المتنوعة".

جدول (١٣): توزيع الواردات والمتحصلات الجمركية بحسب التصنيف الوظيفي للواردات^{١/}
(مبنى على التصنيف الواسع للأمم المتحدة)

(مليون جنيه)

البند	الواردات السلعية					الايرادات الجمركية ٢/				
	٢٠٠٩/٠٨	٢٠١٠/٠٩	٢٠١١/١٠	٢٠١٢/١١	يوليو- سبتمبر * ٢٠١٢/١٣	٢٠٠٩/٠٨	٢٠١٠/٠٩	٢٠١١/١٠	٢٠١٢/١١	يوليو- سبتمبر * ٢٠١٢/١٣
الإجمالي	٢٤٧.٧٠٤	٢٣٨.٩٣٠	٣٢٧.٠٢٦	٣٦٢.٨٨٩	٨٩.١٦٤	١٤٠.٩٩١	١٤.٦٥٥	١٣.٨٥٧	١٤.٧٥٨	٣.٤٢٠
	(٨,١)	(٣,٥)	(٣٦,٩)	(١١,٠)	(٦,٧)	(٠,٦)	(٤,٠)	(٥,٤)	(٦,٥)	(٣,٤)
١١١ سلع غذائية أولية للصناعة	١٦.٠٩٣	١٨.٠٥٢	٢٤.٦٢٨	٢٩.٢٨٦	٥.٥٤٨	٥	٥	١٩	٢٤,٠	٦,٠
١١٢ سلع غذائية أولية للإستهلاك	٢.١٨١	٢.٧٧٠	٦.٦٠٠	٩.٠١٠	١.٦٣٤	٤٨	٤٦	٣١	١.٠٢	٣٧
١٢١ سلع غذائية مصنعة للصناعة	٨.٦٥١	٧.٤٧٥	١٢.٥٩٩	٢٦.٤٢٥	٣.٧٠٧	١١٧	٤٧	٤١	٢٤	٦
١٢٢ سلع غذائية مصنعة للإستهلاك	٧.٩٣١	٧.٨٢٥	١٥.٣١٠	١٩.٤٢٣	٤.٨٠٩	٣٢٣	٣٥٢	١.٠٩٠	٤٢٥	١٤٧
٢١ مستلزمات صناعية أولية	١٧.٥١٦	١٧.٥١٧	٢٨.٩٩٢	٣٣.٨٨٣	٧.٩٢٧	١٨١	٢١١	١٧٥	١٥٥	٢٠
٢٢ مستلزمات صناعية مصنعة	٨٩.٣٠٤	٩١.٥٠٧	١٠٧.٤٧١	١٢٥.٢٥٦	٣٠.٠٧٣	٣.٣٩٣	٢.٧٥٦	٢.٣٣٤	٢.٤٣٩	٤٨٥
٣١ وقود وزيوت خام	٥.٨٢٨	١٠.٤٥٦	٣.٦٧٠	٧.٢٠٥	١.٣١٢	٢	١٨٥	١٥٤	٠,٠	٠,٠
٣٢ وقود مصنع ووقود اخرى	١٢.٢٧١	٢.٨٩٠	١٦.٢٧٨	١٩.١٢١	٧.٦٨٦	١٢١	٣٦٨	٨٩٩	١.٢٦٨	٣٢٢
٤١ سلع رأسمالية عدا معدات النقل	٣٤.٥٩٤	٢٩.٦٢٥	٤٠.١٦٥	٢٧.٠٥١	٩.٠٢٦	٨٧٩	٩٩٦	٨٥١	٧٦٩	١٦٤
٤٢ قطع غيار وأجزاء سلع رأسمالية	١١.٥٨٨	١١.٧٤٥	١٧.٠٨٧	١٦.٢٠٩	٤.٢٢٠	٤٤٣	٤٨٣	٥٠٧	٥١٢	١١٦
٥١ سيارات الركوب	٧.٥٨٠	٧.٦٥٦	٧.٥٧٣	٧.٣١٦	١.٧١٥	٢.٩٣١	٣.٢٣٤	٢.٣٨٨	٣.١٢٧	٤٠٦
٥٢ غيرها من السيارات	٦.٥٥٥	٦.٣٨٧	٩.٠٥٥	٧.٠٤٧	٢.٦٤٥	١.١٢١	٨٤٧	٨٤٦	٧٩٤	١٣٣
٥٣ قطع غيار وأجزاء لوسائل النقل	٦.٧٠٣	٧.٧٣٩	١٣.٦٤٥	١٣.٣٢٣	٣.١١٨	٥٥٧	٥١٣	٦٣٤	٧٢٣	١٥٨
٦١ سلع إستهلاكية معمرة	١٠.١٨٨	٥.٠٥٠	٤.٦٢١	٤.٠٠١	١.١٨٤	٤٣٢	٤١٥	٧٤٣	٦٥٢	١٣٠
٦٢ سلع إستهلاكية نصف معمرة	٢.٩٤٣	٣.٤٢٧	٧.٠٩٤	٥.٩٤٤	١.٤٥٩	٥٦٤	٥٦٩	١.١١٣	٦٣١	٢٢٠
٦٣ سلع إستهلاكية غير معمرة	٧.٧٦٨	٨.٧٦٥	١٢.٠٥٧	١٢.٢٥٦	٣.٠٦٦	٤٥٤	٤٩٠	٥٦٠	٢٦١	١١٦
٧ سلع أخرى	١١	٤٥	١٨٢	١٣٣	٣٥	٢.٥٢٠	٣.١٤٠	١.٤٧٠	٢.٨٥٢	٩٥٤
ملاحظات										
إجمالي الواردات (مليون دولار)					٤٤,٩٤٣	١٤٤,٦٧٠				
الإيرادات الجمركية/ الناتج المحلي					٤٣,٣٤٤	٥٦,٢٨٨				
الإجمالي ^{٣/}										
الإيرادات الجمركية/إجمالي الإيرادات										
والمنح										
الإيرادات الجمركية/ إجمالي الإيرادات										
الضريبية ^{٤/}										
	٤٤,٩٤٣	٤٣,٣٤٤	٥٦,٢٨٨	٦٠,٤٩٢	١٤٤,٦٧٠	١,٤	١,٢	١,٠	١,٠	٠,٢
						٥,٠	٥,٥	٥,٢	٤,٩	٦,٧
						٩,١	٩,٠	٧,٥	٧,٩	٨,٩

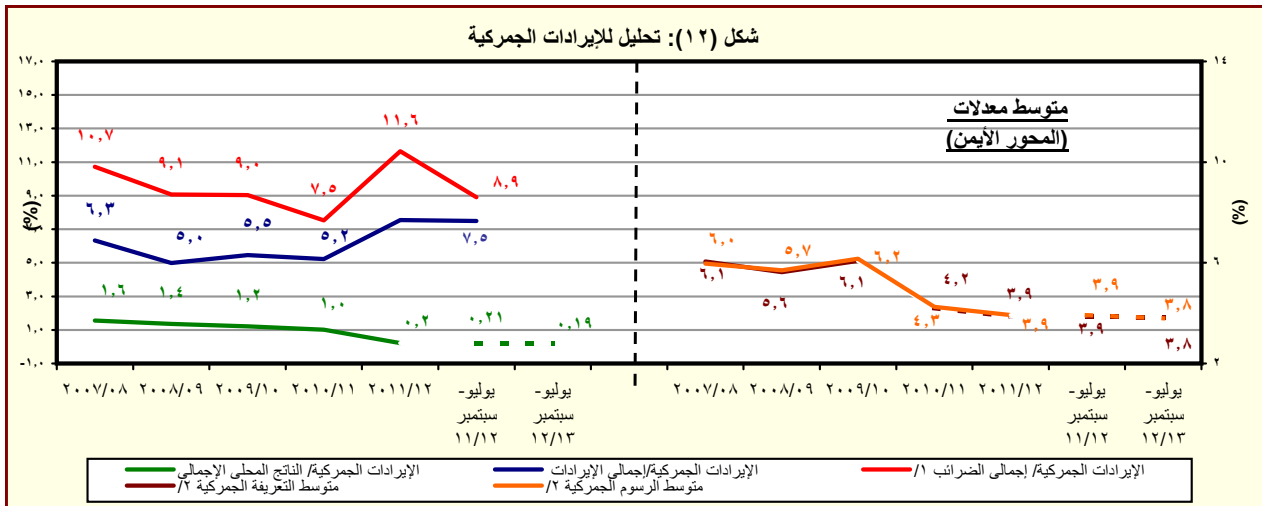
المصدر: وزارة المالية، مصلحة الجمارك المصرية
(معدل تغير سنوى.

١/ جملة المتحصلات لمصلحة الجمارك قد تختلف عن القيمة الاجمالية المعروضة عن متحصلات التجارة الدولية فى جدول الموازنة العامة بسبب توزيع متحصلات مصلحة الجمارك على بنود الموازنة المختلفة، مثل الضرائب على التجارة الخارجية، الضرائب على السلع والخدمات، وضرائب أخرى.

٢/ تتضمن الإيرادات السيادية والجارية. تجدر الإشارة أنه يتم حاليا مراجعة البيانات الخاصة بالإيرادات الجمركية لعام ٢٠١١/١٠ على أساس شهري.

٣/ قامت وزارة التخطيط بتقدير قيمة الناتج المحلي الإجمالي لعام ٢٠١٢/٢٠١٣ بنحو ١٧٧٨ مليار جنيه ، مقارنة بناتج محلى إجمالى معدل قدره ١٥٤٢,٣ مليار جنيه لعام ٢٠١١/٢٠١٢.

٤/ إجمالى الضرائب التى تم تحصيلها من قبل المصالح الإيرادية (الضرائب على الدخل ، المبيعات، الجمارك، والضرائب العقارية).



المصدر: وزارة المالية، مصلحة الجمارك المصرية
* بيان مبدئى.

١/ إجمالى الضرائب التى تم تحصيلها من قبل المصالح الإيرادية (الضرائب على الدخل ، المبيعات، الجمارك، والضرائب العقارية).

٢/ بالنسبة الى اجمالي الواردات.

جدول (١٤): هيكل المصروفات العامة^{١/}

(مليون جنيه)

٢٠١٣/٢٠١٢	٢٠١٢/٢٠١١	٢٠١٣/٢٠١٢ ^{٢/}	٢٠١٢/٢٠١١	٢٠١١/٢٠١٠	٢٠١٠/٢٠٠٩	٢٠٠٩/٢٠٠٨	٢٠٠٨/٢٠٠٧	
يوليو-سبتمبر	يوليو-سبتمبر	(موازنة)						فعليات
١٠,١٣٣٩	٨٤,٤٠٣	٥٣٣,٧٨٥	٤٧٠,٩٩٢	٤٠١,٨٦٦	٣٦٥,٩٨٧	٣٥١,٥٠٠	٢٨٢,٢٩٠	المصروفات
٣٢,٤٠٧	٢٧,٢٥٦	١٣٦,٦٢٧	١٢٢,٨١٨	٩٦,٢٧١	٨٥,٣٦٩	٧٦,١٤٧	٦٢,٨٣٩	الأجور والتعويضات للعاملين
٢٦,٩٤٨	٢٢,٥٤٧	١٠٨,١٨٧	٩٩,٩٢٦	٧٨,٢٧٠	٧٠,٣٢١	٦٢,٦٥٨	٥١,١٧٢	الاجور والبدلات النقدية والعينية
٥,١٣٠	٤,٨٧٩	٢٣,١٢٣	١٩,٩٥٩	١٧,٩١٧	١٥,٨٤٠	١٥,١٥٧	١٣,٩٣٩	الوظائف الدائمة
٤٣٨	٥٣٩	٢,٠٧٥	٢,١٢٤	١,٧٤٨	١,١٩١	٩٦٩	٧٠١	الوظائف المؤقتة
١٥,١٤١	١١,٥٤٤	٥٩,٠٠٨	٥٢,٧٢٩	٣٥,٠٩٣	٢٩,٩٤٠	٢٦,٧١٠	٢١,٩٤٣	المكافآت
٣,٠٥٧	٢,٣٦٠	١٠,٥٠٥	١١,٢٠٧	٩,٩٨١	٩,٣٨١	٦,٢٢٣	٣,٩٦٦	بدلات نوعية
٢,٨٢٣	٢,٧٨٢	١٠,٨٠٨	١١,٣٩٧	١١,٣٩٦	١١,٧١٠	١١,٧٣٨	٩,٠٥١	مزايا نقدية
٣٦٠	٤٤٣	٢,٦٦٧	٢,٥٠٩	٢,١٣٥	٢,٢٦٠	١,٨٦١	١,٥٧٣	المزايا العينية
٣,١١٧	٢,٧٠٨	١٢,٥٠٨	١١,٥٨٩	٩,١٠٣	٧,٨٥٠	٧,٢١٠	٦,١٦٥	المزايا التأمينية
٢,٧٩٠	٢,٤١٣	١٠,٨٩٦	١٠,٣٠٦	٨,٠٧٠	٦,٩٧٠	٦,٤١٢	٥,٤٦٤	حصة الحكومة فى صندوق التأمين الاجتماعى للحكومة
٣٢٧	٢٩٥	١,٦١٢	١,٢٨٣	١,٠٣٣	٨٨٠	٧٩٨	٧٠١	مزايا تأمينية أخرى
٣,٧٨٨	٣,٢٨٦	٢٨,٧٦٥	٢٦,٨٢٦	٢٦,١٤٨	٢٨,٠٥٩	٢٥,٠٧٢	١٨,٤٧٠	شراء السلع والخدمات
١,٤٩٥	١,٢٧٨	١٣,٣٢٤	١٠,٥٩٩	٩,٩٧٩	١١,٩٦٧	١١,٤٠٤	٧,٢٧٢	السلع ومنها
٦٧٧	٤٧٣	٦,٣٦١	٤,٢٩٩	٤,٠٣١	٤,١٤٩	٣,٤٨٢	٣,١٠٢	المواد الخام
١٩٨	١٨٥	٩٧٩	٩٥٥	٨٧١	١,٥٣٧	١,٠٤٦	٦٤١	وقود وزيوت و قوى محركة للتشغيل
٤٥٠	٤٨٩	٤,٢٩٠	٤,١٥٩	٣,٨٤٦	٤,٩٩٣	٥,٨٣١	٢,٦٢١	مياه وانارة
٢,٠٣١	١,٧٤١	١١,٣٨٢	١١,٥١٦	١٠,٧١٦	١١,٤٤٢	٩,٨٠٥	٧,٦٢٥	الخدمات ومنها
٦٠٢	٤٦١	٤,٣٨٤	٣,١٩٤	٣,٣٣٦	٣,٤٢٨	٢,٩٢٥	٢,٤٠١	نفقات الصيانة
١٦٩	١٣٣	١,٢٢٠	١,١٨٥	٨٤٢	١,٢٦٤	١,٠٩٤	١,٢٨٤	نفقات طبع ودوريات وحقوق تأليف
٥٤٩	٤٧٥	٢,٤٣١	٢,١٠٦	٢,١١٢	١,٩٠٠	١,٣٤٩	١,١٣٤	نقل وانتقالات عامة
٥٦٢	٥٦٧	٢,٢٩٦	٣,٨٥٠	٣,١٣٣	٣,٤٥٩	٣,١٥٨	١,٧٤٥	نفقات خدمة متنوعة ^{٣/}
٢٦٣	٢٦٨	٤,٠٥٩	٤,٧١١	٥,٤٥٣	٤,٦٥٠	٣,٨٦٤	٣,٥٧٤	أخرى

المصدر: وزارة المالية، مصلحة الضرائب المصرية

* بيان مبدئى.

١/ التتويب يتفق مع معايير صندوق النقد الدولى والمعروفة بـ GFS ٢٠٠١ على أساس نقدى.

٢/ تعكس بيانات الموازنة بعد التصديق عليها من قبل المجلس الأعلى للقوات المسلحة وفقاً للقرار رقم ٢٧ لعام ٢٠١٢.

٣/ يشمل مصروفات خدمية أخرى متنوعة، من أهمها نفقات تنفيذ الأحكام القضائية.

جدول (١٤): هيكل المصروفات العامة (تابع)

(مليون جنيه)

٢٠١٣/١٢	٢٠١٢/١١	٢٠١٣/٢٠١	٢٠١٢/١١	٢٠١١/١٠	٢٠١٠/٠٩	٢٠٠٩/٠٨	٢٠٠٨/٠٧	
يوليو-سبتمبر	يوليو-سبتمبر	فعليات (موازنة)						
٣١,٥٦٥	٢٤,١١٤	١٣٣,٦١٢	١٠٤,٤٤١	٨٥,٠٧٧	٧٢,٣٣٣	٥٢,٨١٠	٥٠,٥٢٨	الفوائد ومنها:
١,١٤٠	١,٠٨٦	٦,٠٩١	٣,٤١٨	٣,٤١٦	٢,٨٤٠	٣,٥٩٨	٣,٧٣٧	فوائد خارجية
٢٦,٣٤٢	١٨,٩٤٦	١٠٩,٤٣٣	٨٤,٤٥٥	٦١,١٣٤	٥٣,١٢٨	٣٢,٦٧٢	٣٠,٦٩١	فوائد محلية (لغير الحكوميين)
٤,٠٨٣	٤,٠٨٢	١٧,٨٨٠	١٦,٤٢٠	٢٠,٤٠٠	١٦,١٧٨	١٦,٤٠٣	١٥,٨٩٢	فوائد محلية (لوحدة الحكومة العامة)
٠	٠	٢٠٨	١٤٨	١٢٧	١٨٧	١٣٨	٢٠٨	أخرى
٢٢,٢٢٠	١٧,٠٥٥	١٤٥,٨٣٨	١٥٠,١٩٣	١٢٣,١٢٥	١٠٢,٩٧٤	١٢٧,٠٣٣	٩٢,٣٧١	الدعم والمنح والمزايا الإجتماعية
١٦,٤٩٥	١١,٩٧٢	١١٢,٩٨٧	١٣٤,٩٦٣	١١١,٢١١	٩٣,٥٧٠	٩٣,٨٣٠	٨٤,٢٠٥	الدعم
١٥,٩٤٧	١١,٣٨٤	١١٠,٧٤٦	١٣١,٨٨٥	١٠٨,٣١٦	٩١,٢١٦	٩١,١٨٥	٨٢,٠١٧	لمؤسسات حكومية غير مالية، ومنها:
٣,٧٠٢	٤,٧٩١	٢٦,٦٠٠	٣٠,٢٨٢	٣٢,٧٤٣	١٦,٨١٩	٢١,٠٧٢	١٦,٤٤٥	دعم السلع التموينية
١,٥٥٠	٥,٤٠٠	٧٠,٠٠٠	٩٥,٥٣٥	٦٧,٦٨٠	٦٦,٥٢٤	٦٢,٧٠٣	٦٠,٢٤٩	دعم السلع البترولية
٥٤٨	٥٨٩	٢,٢٤٠	٣,٠٧٨	٢,٨٩٥	٢,٣٥٤	٢,٦٤٥	٢,١٨٨	لمؤسسات مالية حكومية
٦٢٠	١,٥٣٩	٦,٠١٣	٥,٣٠٥	٥,٣١٩	٤,٣٨٠	٤,٢١٣	٣,٨٩٠	المنح
١١	٣٨	١٨٣	٢١٩	٢٠٠	١٢٨	١٦٩	٢	للحكومات الأجنبية
٠,٢	٠,٢	-	٠,٢	١,٢	-	-	-	للمؤسسات الدولية
٦٠٨	١,٥٠١	٥,٨٣٠	٥,٠٨٥	٥,١١٨	٤,٢٥٢	٤,٠٤٤	٣,٨٨٩	لجهات الحكومة العامة
٤,٨٣٠	٣,٣٣٦	٢٣,٩٠٩	٩,٣٦٧	٦,١١٨	٤,٤٨٣	٢٨,٧٠٧	٤,٠٥٠	مزايا إجتماعية
٧٠٢	٢,٥٠٠	٢,٦٥٨	٢,٥٨١	٢,٠٤٨	١,٤٦٤	١,٢٣٦	٩٩٣	مزايا الأمان الإجتماعى
٣,٩٠٠	٧٥٠	٢٠,٧٠٠	٦,٢٠٠	٣,٤٣٨	٢,٤٠٠	٢٦,٨٠٥	٢,٦٠٠	مساعداة إجتماعية ^{١/٣}
٢٠٧	٧١	٤٨٤	٥١٦	٥٧٢	٥٧٠	٦٢٥	٤١٨	نفقات خدمية لغير العاملين
٢١	١٦	٦٧	٧٠	٦٠	٤٩	٤١	٣٨	مزايا إجتماعية للعاملين
٧,٨١١	٧,٩٨٣	٣٣,٣٢٥	٣٠,٧٩٦	٣١,٣٦٤	٢٨,٩٠١	٢٧,٠٠٧	٢٣,٨٩٢	المصروفات الأخرى
٤٩٣	٤٥٧	٣,٠٧٩	٣,٠٢٦	٣,٣٦٥	٣,٩٠٩	٣,٩٠٩	٣,٣٨٧	جارية
١٥	١٤	٨٨	٥٨	٦٧	٧٤	١٠٠	٩٥	ضرائب ورسوم
٢٩	١١٧	٣٣٠	٣٤٥	١٦٢	٢٤٦	٢٥٦	٣٢٤	اقتراكات
٤٥٠	٣٢٦	٢,٦٦١	٢,٦٢٣	٣,١٣٦	٣,٥٨٩	٣,٥٥٣	٢,٩٦٧	اخرى متنوعة
٧,٣١٧	٧,٥٢٦	٣٠,٢٤٦	٢٧,٧٧٠	٢٨,٠٠٠	٢٤,٩٩٢	٢٣,٠٩٨	٢٠,٥٠٥	المصروفات الأخرى الإجمالية والإحتياطيات العامة ^{١/٣}
٣,٥٤٩	٤,٧١٠	٥٥,٦١٨	٣٥,٩١٨	٣٩,٨٨١	٤٨,٣٥٠	٤٣,٤٣٠	٣٤,١٩١	شراء أصول غير مالية (الاستثمارات)
٣,١٧١	٤,٣٢٨	٤٩,٢٩٧	٢٨,٩٩٧	٣٣,٣٠٣	٣٩,٢٠٥	٣٤,٦٥٤	٢٨,١٨٦	الأصول الثابتة
٣,٠٦٩	٤,٢٤٥	٤٨,١١٨	٢٨,٣٩٨	٣٢,٦٤٨	٣٨,٦٢٢	٣٤,١٦١	٢٧,٧٣٤	استثمار مباشر (شامل الرسوم الجمركية)
١٠٢	٨٣	١,١٧٩	٥٩٩	٦٥٥	٥٨٣	٤٩٣	٤٥٢	نفقات إيرادية مؤجلة (تشغيل)
١٧٢	٦٦	٩٤٥	٥٨٣	٥٠٨	٦٨٠	٤٤٨	٢٧٠	الأصول غير المنتجة ^{١/٤}
٢٠٦	٣١٧	٤,٧٢٦	٦,٣٣٧	٦,٠٧٠	٨,٤٦٥	٨,٣٢٩	٥,٧٣٥	أخرى

المصدر: وزارة المالية

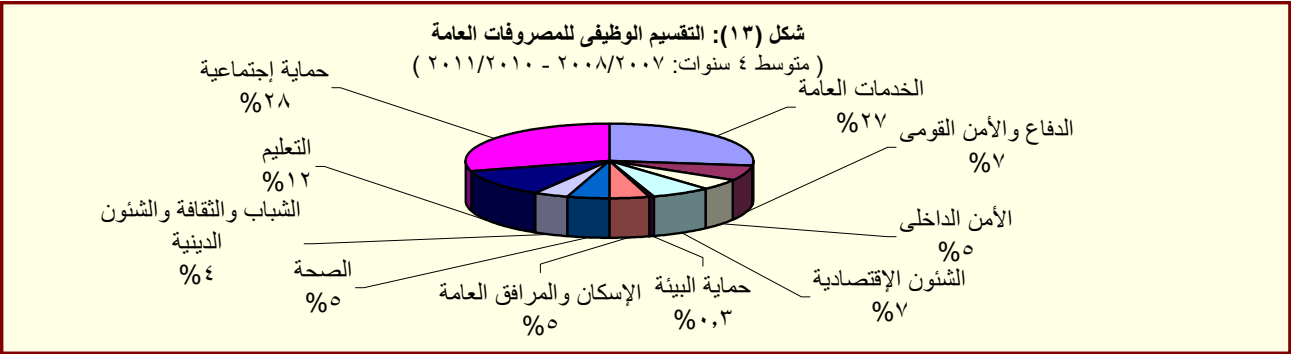
* بيان مبدئى.

١/ تعكس بيانات الموازنة بعد التصديق عليها من قبل المجلس الأعلى للقوات المسلحة وفقاً للقرار رقم ٢٧ لعام ٢٠١٢.

٢/ يعكس مساهمات الخزانة فى صناديق المعاشات.

٣/ يتضمن الإنفاق على القوات المسلحة.

٤/ يعكس شراء الأصول الطبيعية.



المصدر: وزارة المالية