

# القسم الرابع

## مؤشرات المالية العامة

ملخص المعاملات المالية للحكومة-----	٢٥	جدول (١٠)
ملخص المعاملات الرئيسية للموازنة العامة : القطاع الحكومي -----	٢٦-٢٧	جدول (١١)
هيكل الإيرادات العامة (الإيرادات الضريبية)-----	٢٨	جدول (١٢ -أ)
هيكل الإيرادات العامة (الإيرادات غير الضريبية)-----	٢٩	جدول (١٢ -ب)
توزيع المتحصلات الجمركية بحسب التصنيف الوظيفي للواردات -----	٣٠	جدول (١٣)
هيكل المصروفات العامة-----	٣١-٣٢	جدول (١٤)

جدول ( ١٠ ) : ملخص المعاملات المالية للحكومة

(مليون جنيه)

	٢٠٠٨/٢٠٠٧		٢٠٠٩/٢٠٠٨		٢٠١٠/٢٠٠٩		٢٠١١/٢٠١٠		٢٠١٢/٢٠١١		٢٠١٣/٢٠١٢ *	
	فعلى		فعلى		فعلى		فعلى		فعلى		موازنة ١/	
	قطاع الموازنة <sup>١/</sup>	الحكومة العامة <sup>٢/</sup>	قطاع الموازنة <sup>١/</sup>	الحكومة العامة <sup>٢/</sup>	قطاع الموازنة <sup>١/</sup>	الحكومة العامة <sup>٢/</sup>	قطاع الموازنة <sup>١/</sup>	الحكومة العامة <sup>٢/</sup>	قطاع الموازنة <sup>١/</sup>	الحكومة العامة <sup>٢/</sup>	قطاع الموازنة <sup>١/</sup>	الحكومة العامة <sup>٢/</sup>
إجمالي الإيرادات	٢٢١,٤٠٤	٢٤٨,٨٣٤	٢٨٢,٥٠٥	٢٨٨,٥٤٤	٢٦٨,١١٤	٣٠٣,٣٧٤	٢٦٥,٢٨٦	٣٠٢,٠١٠	٣٠٣,٦٢٢	٣٤٨,٨٦٤	٣٩٣,٤٧٦	
الإيرادات الضريبية	١٣٧,١٩٥	١٣٧,١٩٥	١٦٣,٢٢٢	١٦٣,٢٢٢	١٧٠,٤٩٤	١٧٠,٤٩٥	١٩٢,٠٧٢	١٩٢,٠٧٢	٢٠٧,٤١٠	٢٠٧,٤٠٩	٢٦٦,٩٠٥	
المنح	١,٤٦٣	١,٤٦٣	٧,٩٨٤	٧,٩٨٤	٤,٣٣٣	٤,٣٣٢	٢,٢٨٧	٢,٢٨٧	١٠,١٠٤	١٠,١٠٤	٩,٠٢١	
إيرادات أخرى	٨٢,٧٤٦	١١٠,١٧٧	١١١,٢٩٩	١١٧,٣٣٩	٩٣,٢٨٨	١٢٨,٥٤٧	٧٠,٩٢٧	١٠٧,٦٥٠	٨٦,١٠٨	١٣١,٣٥١	١١٧,٥٤٩	
إجمالي المصروفات	٢٨٢,٢٩٠	٣٠٥,٧٩٤	٣٥١,٥٠٠	٣٥٦,٩٤٢	٣٦٥,٩٨٧	٣٩٦,٦٩٣	٤٠١,٨٦٦	٤٤٠,٤١١	٤٧٠,٩٩٢	٥١٦,٤٢٢	٥٣٣,٧٨٥	
الأجور و تعويضات العاملين	٦٢,٨٣٩	٦٣,٥٣٢	٧٦,١٤٧	٧٦,٩٦٨	٨٥,٣٦٩	٨٦,٣٧٧	٩٦,٢٧١	٩٧,٥٦٠	١٢٢,٨١٨	١٢٤,٤٥٧	١٣٦,٦٢٧	
شراء السلع والخدمات	١٨,٤٧٠	١٨,٧٨٩	٢٥,٠٧٢	٢٥,٢٠٣	٢٨,٠٥٩	٢٨,٢٤٦	٢٦,١٤٨	٢٦,٦٤٥	٢٦,٨٢٦	٢٧,٠٧٩	٢٨,٧٦٥	
الفوائد	٥٠,٥٢٨	٤٠,٩٤٦	٥٢,٨١٠	٤٣,٧٥٥	٧٢,٣٣٣	٦٢,١٩٩	٨٥,٠٧٧	٧٦,٣٦٢	١٠٤,٤٤١	٩٣,٤٠١	١٣٣,٦١٢	
الدعم والمنح والمزايا الإجتماعية	٩٢,٣٧١	١٢٤,٢٤٩	١٢٧,٠٣٣	١٤٠,٢٦١	١٠٢,٩٧٤	١٤٢,٣٦٠	١٢٣,١٢٥	١٦٨,٢٦٥	١٥٠,١٩٣	٢٠٤,٤٥٤	١٤٥,٨٣٨	
المصروفات الأخرى	٢٣,٨٩٢	٢٣,٩٨٣	٢٧,٠٠٧	٢٧,٢٧٦	٢٨,٩٠١	٢٩,٠٤٧	٣١,٣٦٤	٣١,٥٥٣	٣٠,٧٩٦	٣١,٠٧٢	٣٣,٣٢٥	
شراء أصول غير مالية (الاستثمارات)	٣٤,١٩١	٣٤,٢٩٧	٤٣,٤٣٠	٤٣,٤٧٩	٤٨,٣٥٠	٤٨,٤٦٤	٣٩,٨٨١	٤٠,٠٢٦	٣٥,٩١٨	٣٥,٩٥٩	٥٥,٦١٨	
العجز النقدي <sup>١/٤</sup>	٦٠,٨٨٦	٥٦,٩٦٠	٦٨,٩٩٥	٦٨,٣٩٨	٩٧,٨٧٢	٩٣,٣١٩	١٣٦,٥٨٠	١٣٨,٤٠١	١٦٧,٣٧٠	١٦٧,٥٥٨	١٤٠,٣٠٩	
صافي حيازة الأصول المالية	٢٣٦	١٠,٦٠٣	٢,٨٣١	٣,٩٨٠	١٦٦	٥,٤٧٧	-٢,١٢٠	-٤,٢٦٣	-٦٦٥	-١,٨٦٦	-٥,٣١٤	
العجز الكلى	٦١,١٢٢	٦٧,٥٦٣	٧١,٨٢٦	٧٢,٣٧٨	٩٨,٠٣٨	٩٨,٧٩٦	١٣٤,٤٦٠	١٣٤,١٣٨	١٦٦,٧٠٥	١٦٥,٦٩٢	١٣٤,٩٩٥	
ملاحظات												
العجز الكلى / الناتج المحلى (%) <sup>١/٥</sup>	٦,٨	٧,٥	٦,٩	٦,٩	٨,١	٨,٢	٩,٨	٩,٨	١٠,٨	١٠,٧	٧,٦	
العجز الأولى / الناتج المحلى (%) <sup>١/٥</sup>	١,٢	٣,٠	١,٨	٢,٧	٢,١	٣,٠	٣,٦	٤,٢	٤,٠	٤,٧	٠,١	
إجمالي الإيرادات / الناتج المحلى (%) <sup>١/٥</sup>	٢٤,٧	٢٧,٨	٢٧,١	٢٧,٧	٢٢,٢	٢٥,١	١٩,٣	٢٢,٠	١٩,٧	٢٢,٦	٢٢,١	
إجمالي المصروفات / الناتج المحلى (%) <sup>١/٥</sup>	٣١,٥	٣٤,١	٣٣,٧	٣٤,٢	٣٠,٣	٣٢,٩	٢٩,٣	٣٢,١	٣٠,٥	٣٣,٥	٣٠,٠	

المصدر: وزارة المالية

\* بيان مبدئى.

١/ تعكس بيانات الموازنة بعد التصديق عليها من قبل المجلس الأعلى للقوات المسلحة وفقاً للقرار رقم ٢٧ لعام ٢٠١٢.

٢/ يشمل قطاع موازنة الجهاز الإدارى و المحليات، والهيئات الخدمية العامة.

٣/ تشمل المعاملات المالية لكل من أجهزة الموازنة العامة، وبنك الإستثمار القومى، وصناديق التأمين والمعاشات ، ومع مراعاة إستبعاد كافة المعاملات البيئية للجهات الثلاث لمنع إزدواجية الحساب.

٤/ العجز الكلى مطروح منه صافى حيازة الأصول المالية.

٥/ قامت وزارة التخطيط بتقدير قيمة الناتج المحلى الإجمالى لعام ٢٠١٣/٢٠١٢ بنحو ١٧٧٨ مليار جنيه ، مقارنة بناتج محلى إجمالى معدل قدره ١٥٤٢,٣ مليار جنيه لعام ٢٠١٢/٢٠١١.

جدول (١١) القطاع الحكومي : ملخص المعاملات الرئيسية للموازنة العامة ٢٠١١/٢٠١٢

(مليون جنيه)

فعليات							٢٠١٣/٢٠١٢ <sup>٣</sup>	
٢٠١٣/٢٠١٢ <sup>*</sup>	٢٠١٢/٢٠١١	٢٠١٢/٢٠١١	٢٠١١/٢٠١٠	٢٠١٠/٢٠٠٩	٢٠٠٩/٢٠٠٨	٢٠٠٨/٢٠٠٧		
يوليو-نوفمبر	يوليو-نوفمبر							
١٠٨,٥١٠	٧٧,٣٦٣	٣٠,٣٦٢٢	٢٦٥,٢٨٦	٢٦٨,١١٤	٢٨٢,٥٠٥	٢٢١,٤٠٤	٣٩٣,٤٧٦	إجمالي الإيرادات
٧٩,٠٤٣	٥٤,١١٢	٢٠,٧,٤١٠	١٩٢,٠٧٢	١٧٠,٤٩٤	١٦٣,٢٢٢	١٣٧,١٩٥	٢٦٦,٩٠٥	الإيرادات الضريبية
٣٠,٤٥٠	١٦,٧٨٣	٩١,٢٤٥	٨٩,٥٩٣	٧٦,٦١٨	٨٠,٢٥٥	٦٧,٠٥٩	١٢١,٦٥٤	الضريبة على الدخل
٦,٦٥٧	٤,٧٦٤	١٣,٠٨٩	٩,٤٥٢	٨,٧٧٠	٢,٧٦٣	٢,٠٥٢	١٩,٤٠٣	الضرائب على الممتلكات
٣٥,٤٣٧	٢٧,٠٨١	٨٤,٥٩٤	٧٦,٠٦٨	٦٧,٠٩٥	٦٢,٦٥٠	٤٩,٧٤٧	١٠٠,٧٠٢	الضرائب على السلع والخدمات
٦,٢٥٩	٥,٢٤٣	١٤,٧٨٨	١٣,٨٥٨	١٤,٧٠٢	١٤,٠٩١	١٤,٠٢٠	٢٠,٧٥٩	الضرائب على التجارة الدولية (الجمارك)
٢٤٠	٢٤٠	٣,٦٩٤	٣,١٠٢	٣,٣٠٩	٣,٤٦٤	٤,٣١٧	٤,٣٨٨	ضرائب أخرى
٢٩,٤٦٧	٢٣,٢٥٢	٩٦,٢١٢	٧٣,٢١٤	٩٧,٦٢١	١١٩,٢٨٣	٨٤,٢٠٩	١٢٦,٥٧٠	الإيرادات غير الضريبية
١٠٩-	٥,٩٤٢	١٠,١٠٤	٢,٢٨٧	٤,٣٣٣	٧,٩٨٤	١,٤٦٣	٩,٠٢١	المنح
١٦٤-	٥,٩٣١	٩,٣٣٩	٩٢٤	٣,٤٩٧	٧,٥٣٥	١,٤١٥٥	٨,٢٢٠	من حكومات أجنبية
٠	٠	٩٥	٣٩٢	٣٣٢	١٤٨	١٠٩	٤٠٠	من منظمات دولية
٥٥	١١	٦٧٠	٩٧١	٥٠٣	٣٠١	١٩٨	٤٠٢	من جهات حكومية
٢٩,٥٧٦	١٧,٣١٠	٨٦,١٠٨	٧٠,٩٢٧	٩٣,٢٨٨	١١١,٢٩٩	٨٢,٧٤٦	١١٧,٥٤٩	إيرادات أخرى
١٨,٥١١	١١,٢٥٩	٥٥,٩٧٩	٤١,١٨٨	٥٤,٥٧١	٥٣,٣٩٥	٥٢,٤٥٥	٦٩,٩٧٣	عوائد الملكية
٥,٤٦٨	٤,٣٠٥	١٧,٨١٩	١٧,٤٠٥	١٧,٢١٢	١٦,٢١٦	١٢,٠٣٧	١٧,١٠٤	حصيلة بيع السلع والخدمات
١٤٧	٩٩	٥١٩	٦٤٠	٤٢١	٥٦٦	٢٤٧	٨,٠٠٣	تعويضات وغرامات
٦٥	٤٦	٦٧٣	٩١٦	٦٨٤	٥١٤	٥٥٧	٥٧	تحويلات اختيارية
٥,٣٨٥	١,٦٠٢	١١,١١٨	١٠,٧٧٩	٢٠,٤٠٠	٤٠,٦٠٨	١٧,٤٥٠	٢٢,٤١٣	أخرى
١٨٧,٩٣٤	١٣٥,٣٩٦	٤٧٠,٩٩٢	٤٠١,٨٦٦	٣٦٥,٩٨٧	٣٥١,٥٠٠	٢٨٢,٢٩٠	٥٣٣,٧٨٥	إجمالي المصروفات
٥٤,٥٠٠	٤٤,٦٣٤	١٢٢,٨١٨	٩٦,٢٧١	٨٥,٣٦٩	٧٦,١٤٧	٦٢,٨٣٩	١٣٦,٦٢٧	الأجور و تعويضات العاملين
٧,٤٠٦	٦,٤١٩	٢٦,٨٢٦	٢٦,١٤٨	٢٨,٠٥٩	٢٥,٠٧٢	١٨,٤٧٠	٢٨,٧٦٥	شراء السلع والخدمات
٥١,٥٢٠	٣٧,٧٨٢	١٠٤,٤٤١	٨٥,٠٧٧	٧٢,٣٣٣	٥٢,٨١٠	٥٠,٥٢٨	١٣٣,٦١٢	الفوائد
٥٣,٣٨١	٢٥,٩٦٦	١٥٠,١٩٣	١٢٣,١٢٥	١٠٢,٩٧٤	١٢٧,٠٣٣	٩٢,٣٧١	١٤٥,٨٣٨	الدعم والمنح والمزايا الإجتماعية
١٢,٥٨٧	١٢,٣٧٧	٣٠,٧٩٦	٣١,٣٦٤	٢٨,٩٠١	٢٧,٠٠٧	٢٣,٨٩٢	٣٣,٣٢٥	المصروفات الأخرى
٨,٥٤٠	٨,٢١٧	٣٥,٩١٨	٣٩,٨٨١	٤٨,٣٥٠	٤٣,٤٣٠	٣٤,١٩١	٥٥,٦١٨	شراء أصول غير مالية (الاستثمارات)
٧٩,٤٢٤	٥٨,٠٣٢	١٦٧,٣٧٠	١٣٦,٥٨٠	٩٧,٨٧٢	٦٨,٩٩٥	٦٠,٨٨٦	١٤٠,٣٠٩	العجز النقدي <sup>٤</sup>
١,٣٠٩	٣٩٧	٦٦٥-	٢,١٢٠-	١٦٦	٢,٨٣١	٢٣٦	٥,٣١٤-	صافي حيازة الأصول المالية
٨٠,٧٣٣	٥٨,٤٢٩	١٦٦,٧٠٥	١٣٤,٤٦٠	٩٨,٠٣٨	٧١,٨٢٦	٦١,١٢٢	١٣٤,٩٩٥	العجز الكلي
ملاحظات								
٤,٥	٣,٨	١٠,٨	٩,٨	٨,١	٦,٩	٦,٨	٧,٦	العجز الكلي/ الناتج المحلي الإجمالي (%) <sup>١/٥</sup>
١,٦	١,٣	٤,٠	٣,٦	٢,١	١,٨	١,٢	٠,١	العجز الأولي/ الناتج المحلي الإجمالي (%) <sup>١/٥</sup>
٦,١	٥,٠	١٩,٧	١٩,٣	٢٢,٢	٢٧,١	٢٤,٧	٢٢,١	الإيرادات/ الناتج المحلي الإجمالي (%) <sup>١/٥</sup>
١٠,٦	٨,٨	٣٠,٥	٢٩,٣	٣٠,٣	٣٣,٧	٣١,٥	٣٠,٠	المصروفات/ الناتج المحلي الإجمالي (%) <sup>١/٥</sup>

المصدر: وزارة المالية.

\* بيان مبدئي.

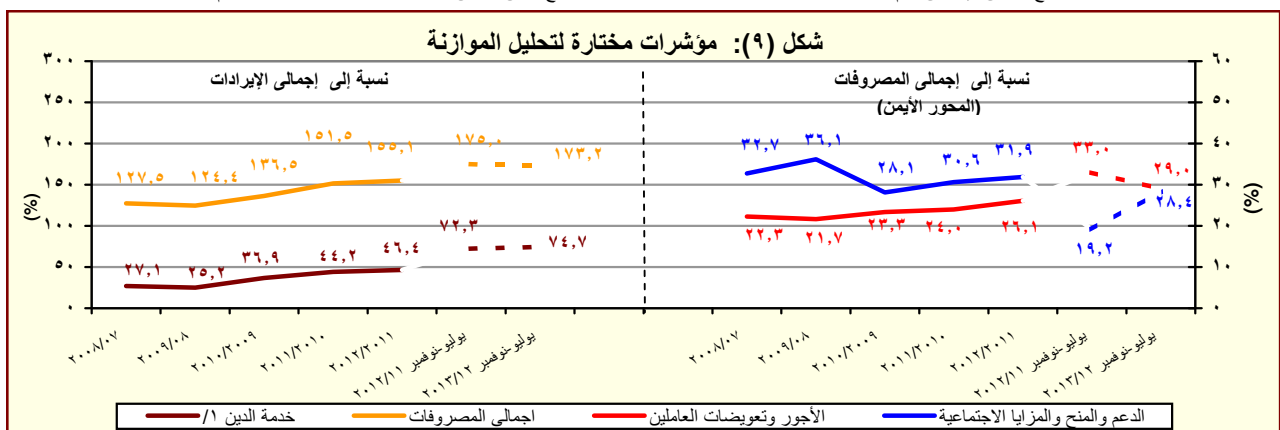
١/ يشمل قطاع موازنة الجهاز الإدارى و المحليات، والهيئات الخدمية العامة.

٢/ تم إعادة تبويب فعليات الموازنة العامة لتتفق مع معايير صندوق النقد الدولي والمعروفة بـ ٢٠٠١ GFS (على أساس نقدي).

٣/ تعكس بيانات الموازنة بعد التصديق عليها من قبل المجلس الأعلى للقوات المسلحة وفقاً للقرار رقم ٢٧ لعام ٢٠١٢.

٤/ العجز الكلي مطروح منه صافي حيازة الأصول المالية.

٥/ قامت وزارة التخطيط بتقدير قيمة الناتج المحلي الإجمالي لعام ٢٠١٢/٢٠١٢ بنحو ١٧٧٨ مليار جنيه ، مقارنة بناتج محلي إجمالي معدل قدره ١٥٤٢,٣ مليار جنيه لعام ٢٠١٢/٢٠١١.



المصدر: وزارة المالية

١/ تشمل الفوائد والإقساط المدفوعة (بدون متأخرات).

جدول (١١) القطاع الحكومي : ملخص المعاملات الرئيسية للموازنة العامة <sup>(١)</sup> (تابع)

(مليون جنيه)

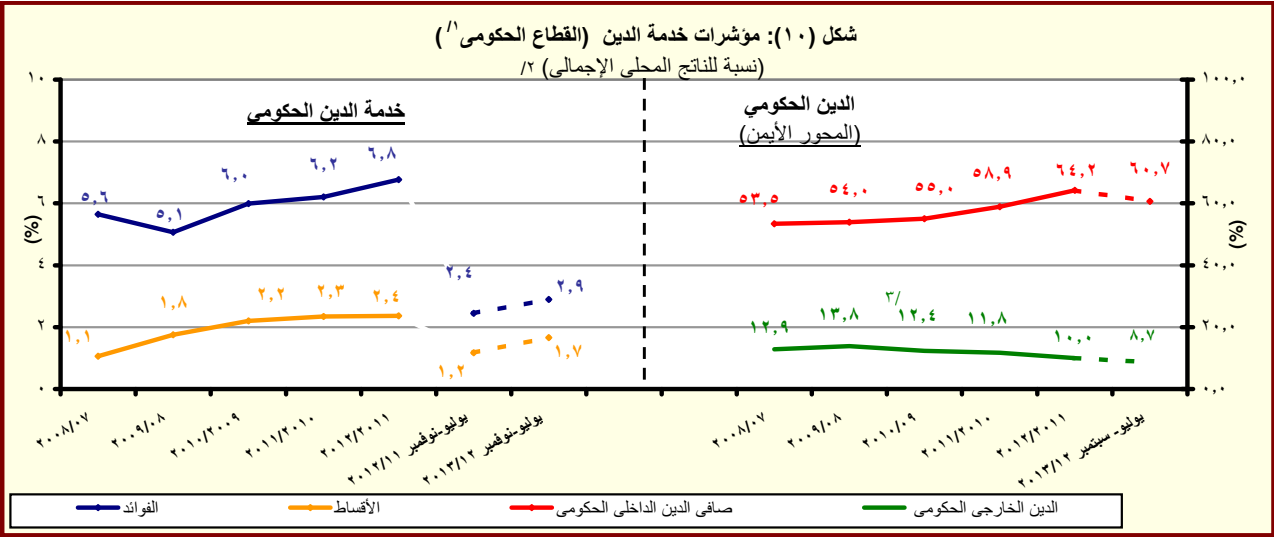
يوليو - سبتمبر ٢٠١٣/٢٠١٢	فعليات						
	٢٠١٢/٢٠١١	٢٠١١/٢٠١٠	٢٠١٠/٢٠٠٩	٢٠٠٩/٢٠٠٨	٢٠٠٨/٢٠٠٧	٢٠٠٧/٢٠٠٦	
٥٠,٧٦٨	١٦٦,٧٠٥	١٣٤,٤٦٠	٩٨,٠٣٨	٧١,٨٢٦	٦١,١٢٢	٥٤,٦٩٧	العجز الكلى
٥٠,٧٦٨	١٦٦,٧٠٥	١٣٤,٤٦٠	٩٨,٠٣٨	٧١,٨٢٦	٦١,١٢٢	٥٤,٦٩٧	مصادر التمويل
٠	٠	٢٢	٤٢٥	١٨٣	٦٧٣	١٧٢	صافى حصيلة الخصخصة
٨٧,٩١٢	١٨٢,٢١٨	١٤٤,٢٩٥	١٠١,٤٩٢	٨٣,٦٢٧	٥٢٧	٣٣,٢٨٦	التمويل المحلى
٣٦,٣٨٥	٣٥,٨٤٤	٣٤,٧١٢	٦١,٢٢٩	١٥,١٩١-	٣,٧١٤	٥٤,٢١٢	تمويل غير مصرفى
٥١,٥٢٧	١٤٦,٣٧٤	١٠٩,٥٨٣	٤٠,٢٦٣	٩٨,٨١٨	٣,١٨٧-	٢٠,٩٢٦-	تمويل مصرفى
١,٠٠٤-	٩,٠٦٢-	٥,٠٢٢	٢,٤٥٨	٢/١,٨١٢-	١١,٤٣٩	٣,٥٨١	الإقتراض الخارجى
-	-	-	-	-	٣٨,٩٧٠	-	المستخدم من الحساب المجمد فى اهلاك جزء من سندات البنك المركزى
-	-	-	-	٤-	٥٦-	٦٩٣-	حسابات أخرى مستحقة الدفع
١٥٧-	٤٤٣-	٣,٥٥٣	٣٤٧	٦٠٢-	١٤,٧٩١	١٩,٩٢٢	أخرى
٤١٧	١,٥٣٣	٣,٩٢٢	١,٣٢٨	٣,٣٦٦	٤,٢٧٦-	٤٣٢-	فروق إعادة التقييم
٢,٧٥٨-	١١,٣٧٦-	٧,٤١٩-	٢٢٧-	١٠,٩١٥-	١,١٤٩-	١,١٦٨-	الفرق بين القيمة الحالية والاسمية لأذون الخزانة
٣٣,٦٤٣-	٣,٨٣٥	١٤,٩٣٥-	٧,٧٨٥-	٢,٠١٧-	٢٠٣	٢٩	غير موزع

المصدر: وزارة المالية

\* بيان مبدئى.

١/ تم إعداد البيانات لتتفق مع معايير صندوق النقد الدولي والمعروفة بـ GFS ٢٠٠١ (على أساس نقدى).

٢/ يتضمن الدين الخارجى الحكومى المعاد تنويبه فى ضوء المفاوضات بين وزارة المالية والبنك المركزى والتي أسفرت عن إعادة تنويب الديون المعاد إقراضها ضمن الدين الخارجى للحكومة المركزية ووحدات الحكم المحلى بدلاً من مديونيات "القطاعات الأخرى".



المصدر: وزارة المالية والبنك المركزى المصرى

\* بيان مبدئى تحت المراجعة

١/ يشمل قطاع موازنة الجهاز الإدارى و المحليات، والهيئات الخدمية العامة.

٢/ قامت وزارة التخطيط بتقدير قيمة الناتج المحلى الإجمالى لعام ٢٠١٣/٢٠١٢ بنحو ١٧٧٨ مليار جنيه ، مقارنةً بناتج محلى إجمالى معدل قدره ١٥٤٢,٣ مليار جنيه لعام ٢٠١٢/٢٠١١.

٣/ قام البنك المركزى المصرى بإعادة تنويب مبلغ ٤,٣ مليار دولار الى المديونية الخارجية للقطاع الحكومى- دون تأثير على جملة الدين الخارجى- الا ان البنك المركزى لم يظهر هذا التعديل الا اعتباراً من شهر سبتمبر من عام ٢٠٠٨.

جدول (١٢ - أ) هيكل الإيرادات العامة  
(الإيرادات الضريبية )

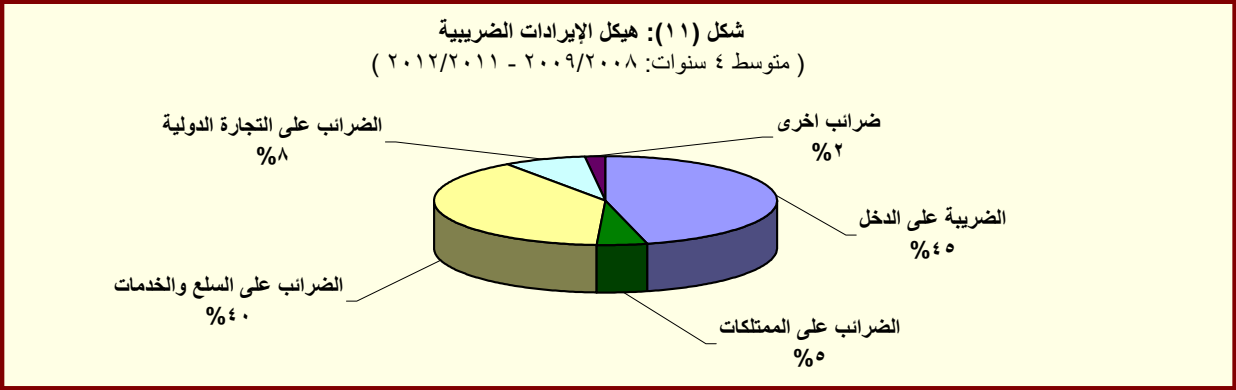
(مليون جنيه)

٢٠١٣/١٢ *	٢٠١٢/١١	٢٠١٣/٢٠١٢ <sup>١/</sup>	٢٠١٢/١١	٢٠١١/١٠	٢٠١٠/٠٩	٢٠٠٩/٠٨	٢٠٠٨/٠٧
يوليو-نوفمبر	يوليو-نوفمبر	فعليات (موازنة)					
١٠٨,٥١٠	٧٧,٣٦٣	٣٩٣,٤٧٦	٣٠٣,٦٢٢	٢٦٥,٢٨٦	٢٦٨,١١٤	٢٨٢,٥٠٥	٢٢١,٤٠٤
٧٩,٠٤٣	٥٤,١١٢	٢٦٦,٩٠٥	٢٠٧,٤١٠	١٩٢,٠٧٢	١٧٠,٤٩٤	١٦٣,٢٢٢	١٣٧,١٩٥
٣٠,٤٥٠	١٦,٧٨٣	١٢١,٦٥٤	٩١,٢٤٥	٨٩,٥٩٣	٧٦,٦١٨	٨٠,٢٥٥	٦٧,٠٥٩
٧,٣٥٠	٦,٠٧٤	٢٠,٨٣٥	١٦,٠١٠	١٣,٣٩٣	١١,٤٠١	٩,١٤٤	٧,٣٥١
١,١٩٥	١,١٦٨	٩,٠٨١	٥,٥٨٢	٥,٤٨٥	٤,٩١٨	٥,٠٨٠	٤,١٠٢
٧	٧	٩٨	١٠٤	١٧٧	٨٤	٦٠	٤٣
٢١,٨٩٨	٩,٥٣٥	٨٩,٧٤٠	٦٩,٥٥٠	٧٠,٥٣٨	٦٠,٢١٥	٦٥,٩٧١	٥٥,٥٦٣
٥,٠٠٠	٠	٤٥,٨١٦	٣٤,٠٧٥	٣٤,٣٠٨	٣٢,١٨١	٣٤,١٣٥	٢٩,٢٦٨
٥,٢٠٠	٤,٥٠٠	١٤,٠٩٥	١١,٨٠٠	١٠,٩٠٠	٩,٤٤٣	١٠,٣٩١	١٠,٢٦٨
٥,٩٠٨	٥,٠٣٥	٢٩,٨٢٩	٢٣,٦٧٤	٢٥,٣٣٠	١٨,٥٧٦	٢١,٤١٦	١٥,٩٩٧
٦,٦٥٧	٤,٧٦٤	١٩,٤٠٣	١٣,٠٨٩	٩,٤٥٢	٨,٧٧٠	٢,٧٦٣	٢,٠٥٢
٢٢٦	٠	١,٠٠٤	٥٢٠	٣١٧	٥١٨	٦١٢	٤٠٧
٨٢	٠	٢٥٢	١٧٥	١٧٨	١٨٩	٢٧٨	١٧٦
١٤٤	٠	٧٥٢	٣٤٦	١٣٩	٣٢٩	٣٣٤	٢٣١
٥,٦١٤	٤,٠٠٢	١٥,٥٥٤	١٠,٥٧٥	٧,٣٢٣	٦,٤١٥	٥٤٦	٥٣٤
٥,٣٩٣	٣,٧٨٧	١٤,٨٥٤	٩,٩٠٣	٦,٧١١	٥,٨٠٨	-	-
٨١٧	٧٦٢	٢,٨٤٤	١,٩٩٣	١,٨١٣	١,٨٣٧	١,٦٠٥	١,١١١
٣٥,٤٣٧	٢٧,٠٨١	١٠٠,٧٠٢	٨٤,٥٩٤	٧٦,٠٦٨	٦٧,٠٩٥	٦٢,٦٥٠	٤٩,٧٤٧
١٤,٦٥٨	١٣,٤١٠	٤٣,٥٦١	٣٧,١٧٤	٣١,٨٧٣	٣٠,٧١٢	٢٧,٦٠٥	٢٥,٤٤٨
٥,٤٦٩	٥,٣٣٤	١٩,٦٣٨	١٥,٥٦٦	١٢,٩٢٣	١١,٧٣٥	٩,٥٤٢	٨,٩٢٧
٩,١٨٩	٨,٠٧٦	٢٣,٩٢٣	٢١,٦٠٧	١٨,٩٥٠	١٨,٩٧٧	١٨,٠٦٣	١٦,٥٢١
٣,٧٢٢	٣,٣٦٧	١٢,٥١٣	٩,١٤١	٩,٣٩١	٩,١٥٢	٨,٨٠٤	٧,٠٥٨
١٢,٧٨٥	٦,٨٩٠	٢٧,٣١١	٢٥,٩٨٥	٢٣,١٢٢	١٥,٥١٦	١٤,٤٥١	٧,١٦٤
٢٧	٣٤	١٠٠	٧١	٥٥	٥٠	٢٣	٢٧
٤٦٠	٣٤٤	١,٠٦٢	٨٨٠	٨٧٣	٩١٧	١,٠٥٦	٦٨٤
١,٧٦١	١,٣٥٦	٨,٥٦٨	٥,٤٦٥	٥,٠٦٥	٥,٠٦٢	٥,١٦٥	٤,٣٠٣
٦,٢٥٩	٥,٢٤٣	٢٠,٧٥٩	١٤,٧٨٨	١٣,٨٥٨	١٤,٧٠٢	١٤,٠٩١	١٤,٠٢٠
٥,٩٣١	٤,٨٩٣	١٩,٧١٠	١٣,٩٥٥	١٢,٩٩٧	١٣,٢٤٢	١٣,٠٦٤	١٢,٩٥٦
٢٤٠	٢٤٠	٤,٣٨٨	٣,٦٩٤	٣,١٠٢	٣,٣٠٩	٣,٤٦٤	٤,٣١٧
		ضرائب أخرى					

المصدر: وزارة المالية

\* بيان مبدئي.

١/ تعكس بيانات الموازنة بعد التصديق عليها من قبل المجلس الأعلى للقوات المسلحة وفقا للقرار رقم ٢٧ لعام ٢٠١٢.



المصدر: وزارة المالية

(مليون جنيه)

المصدر: وزارة المالية

\* بیان مبدئی.

١/ تحسكس ببيانات الموازنة بعد التصديق عليها من قبل المجلس الأعلى للقوات المسلحة وفقاً للقرار رقم ٢٧ لعام ٢٠١٢.

٢/ شهد بند عوائد الملكية الأخرى ارتفاعاً ملحوظاً خلال العامين ٢٠٠٩/٢٠١٠ و ٢٠٠٧/٢٠٠٨ تأثراً بعوائد بيع رخصة الجيل الثالث لشركات المحمول مقابل ١,٥ مليار جنيه و ٣,١ مليار جنيه على التوالي، وعوائد بيع الرخصة الثالثة للمحمول المستثمر أجني في عام ٢٠٠٦/٢٠٠٧ مقابل ١٥,٢ مليار جنيه.

٣/ إيرادات الصناديق والحسابات الخاصة التابعة لجهات موازنية مثل الجامعات والمراكز الطبية المتخصصة والهيئات والمراكز البحثية، ويقابل هذه الإيرادات مصروفات بذات القيمة موزعة على أبواب

٤/ يعكس هذا البند أثر رفع أسعار بيع الغاز الطبيعي للصناعات كثيفة الاستخدام للطاقة، وذلك بعد تفعيل قرارات قانون ١١٤ لعام ٢٠٠٨.

٥/ يعكس المبالغ التي تم دفعها مقدما لتمويل مشروعات استثمارية خلال العام المالي السابق ولم يتم استخدامها خلال نفس العام، ومن ثم يتم قيد هذه المبالغ في العام المالي التالي كجزء من استثمارات ذاتية تحت بند "الائرادات المتوقعة".

جدول (١٣): توزيع الواردات والمتحصلات الجمركية بحسب التصنيف الوظيفي للواردات<sup>١/</sup>  
(مبنى على التصنيف الواسع للأمم المتحدة)

(مليون جنيه)

البند	الواردات السلعية					الإيرادات الجمركية ٢/				
	٢٠٠٩/٠٨	٢٠١٠/٠٩	٢٠١١/١٠	٢٠١٢/١١	يوليو- نوفمبر ٢٠١٣/١٢ *	٢٠٠٩/٠٨	٢٠١٠/٠٩	٢٠١١/١٠	٢٠١٢/١١	يوليو- نوفمبر ٢٠١٣/١٢ *
<b>الإجمالي</b>										
	٢٤٧,٧٠٤	٢٣٨,٩٣٠	٣٢٧,٠٢٦	٣٦٢,٨٨٩	١٥٠,٠٠٤	١٤٠,٩١١	١٤٠,٦٥٥	١٣,٨٥٧	١٤,٧٥٨	٦,٢٧٣
	(٨,١)	(٣,٥)	(٣٦,٩)	(١١,٠)	(٧,٧)	(٠,٦)	(٤,٠)	(٥,٤)	(٦,٥)	(١٧,٨)
١١١	١٦٠,٩٣	١٨٠,٥٢	٢٤٠,٦٢٨	٢٩٠,٢٨٦	١١٠,٨٦	١١٧	٥	١٩	٢٤,٠	٩,٠
١١٢	٢,١٨١	٢,٧٧٠	٦,٦٠٠	٩,٠١٠	٣,٤٣٨	٤٨	٤٦	٣١	١٠,٢	٥٤
١٢١	٨,٦٥١	٧,٤٧٥	١٢,٥٩٩	٢٦,٤٢٥	٦,١١٩	١١٧	٤٧	٤١	٢٤	٩
١٢٢	٧,٩٣١	٧,٨٢٥	١٥,٣١٠	١٩,٤٢٣	٧,٨٧٩	٣٢٣	٣٥٢	١٠,٩٠	٤٢٥	٢١٨
٢١	١٧,٥١٦	١٧,٥١٧	٢٨,٩٩٢	٣٣,٨٨٣	١٢,٠٤٦	١٨١	٢١١	١٧٥	١٥٥	٣٦
٢٢	٨٩,٣٠٤	٩١,٥٠٧	١٠٧,٤٧١	١٢٥,٢٥٦	٤٩,٧٢٦	٣,٣٩٣	٢,٧٥٦	٢,٣٣٤	٢,٤٣٩	٨٠١
٣١	٥,٨٢٨	١٠,٤٥٦	٣,٦٧٠	٧,٢٠٥	٣,٤٦٧	٢	١٨٥	١٥٤	٠,٠	٠,٠
٣٢	١٢,٢٧١	٢,٨٩٠	١٦,٢٧٨	١٩,١٢١	١١,٤٩٨	١٢١	٣٦٨	٨٩٩	١,٢٦٨	٥٢٠
٤١	٣٤,٥٩٤	٢٩,٦٢٥	٤٠,١٦٥	٢٧,٠٥١	١٤,١٤٩	٨٧٩	٩٩٦	٨٥١	٧٦٩	٢٦٨
٤٢	١١,٥٨٨	١١,٧٤٥	١٧,٠٨٧	١٦,٢٠٩	٧,١١٧	٤٤٣	٤٨٣	٥٠٧	٥١٢	١٨٦
٥١	٧,٥٨٠	٧,٦٥٦	٧,٥٧٣	٧,٣١٦	٣,١١٦	٢,٩٣١	٣,٢٣٤	٢,٣٨٨	٣,١٢٧	٧٦١
٥٢	٦,٥٥٥	٦,٣٨٧	٩,٠٥٥	٧,٠٤٧	٣,٨٦٩	١,١٢١	٨٤٧	٨٤٦	٧٩٤	٢٣١
٥٣	٦,٧٠٣	٧,٧٣٩	١٣,٦٤٥	١٣,٣٢٣	٥,٦٨٩	٥٥٧	٥١٣	٦٣٤	٧٢٣	٢٥٥
٦١	١٠,١٨٨	٥,٠٥٠	٤,٦٢١	٤,٠٠١	١,٩٤٤	٤٣٢	٤١٥	٧٤٣	٦٥٢	٢١٥
٦٢	٢,٩٤٣	٣,٤٢٧	٧,٠٩٤	٥,٩٤٤	٣,٠٨١	٥٦٤	٥٦٩	١,١١٣	٦٣١	٣٢٨
٦٣	٧,٧٦٨	٨,٧٦٥	١٢,٠٥٧	١٢,٢٥٦	٥,٧٤٤	٤٥٤	٤٩٠	٥٦٠	٢٦١	١٦٥
٧	١١	٤٥	١٨٢	١٣٣	٣٦	٢,٥٢٠	٣,١٤٠	١,٤٧٠	٢,٨٥٢	٢,٢١٧
<b>ملاحظات</b>										
إجمالي الواردات (مليون دولار)					٤٤,٩٤٣	٤٣,٣٤٤	٥٦,٢٨٨	٦٠,٤٩٢	٢٤,٦٨٨	
الإيرادات الجمركية/ الناتج المحلي الإجمالي <sup>٣/</sup>					١,٤	١,٢	١,٠	١,٠	١,٠	٠,٤
الإيرادات الجمركية/إجمالي الإيرادات والمنح					٥,٠	٥,٥	٥,٢	٤,٩	٥,٨	
الإيرادات الجمركية/ إجمالي الإيرادات					٩,١	٩,٠	٧,٥	٧,٤	٩,٥	
الضريبية <sup>٤/</sup>										

المصدر: وزارة المالية، مصلحة الجمارك المصرية

( معدل تغير سنوي.

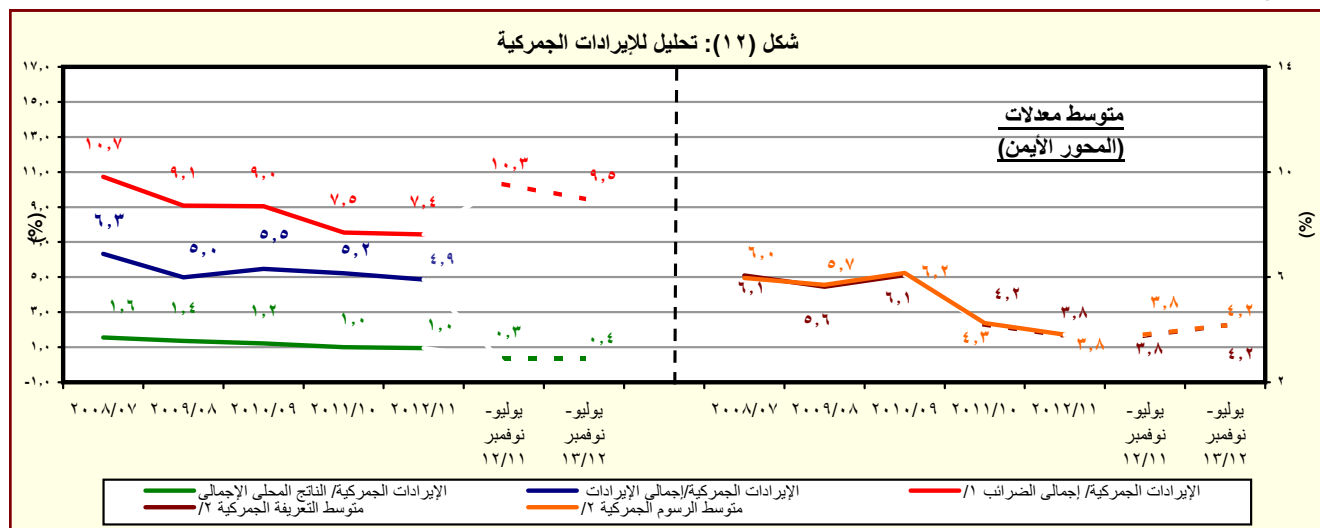
١/ جملة المتحصلات لمصلحة الجمارك قد تختلف عن القيمة الإجمالية المعروضة عن متحصلات التجارة الدولية في جدول الموازنة العامة بسبب توزيع متحصلات مصلحة الجمارك على بنود الموازنة المختلفة، مثل الضرائب على التجارة الخارجية، الضرائب على السلع والخدمات، وضرائب أخرى.

٢/ تتضمن الإيرادات السيادية والجارية. تجدر الإشارة أنه يتم حالياً مراجعة البيانات الخاصة بالإيرادات الجمركية لعام ٢٠١١/١٠ على أساس شهري.

٣/ قامت وزارة التخطيط بتقدير قيمة الناتج المحلي الإجمالي لعام ٢٠١٢/٢٠١٣ بنحو ١٧٧٨ مليار جنيه ، مقارنة بناتج محلي إجمالي قدره ١٥٤٢,٣ مليار جنيه لعام ٢٠١١/٢٠١٢.

٤/ إجمالي الضرائب التي تم تحصيلها من قبل المصالح الإيرادية (الضرائب على الدخل ، المبيعات، الجمارك، والضرائب العقارية).

\* بيان مبدئي



المصدر: وزارة المالية، مصلحة الجمارك المصرية

\* بيان مبدئي.

١/ إجمالي الضرائب التي تم تحصيلها من قبل المصالح الإيرادية (الضرائب على الدخل ، المبيعات، الجمارك، والضرائب العقارية).

٢/ بالنسبة الى اجمالي الواردات.

جدول (١٤): هيكل المصروفات العامة<sup>١/</sup>

(مليون جنيه)

٢٠١٣/٢٠١٢*	٢٠١٢/٢٠١١	٢٠١٣/٢٠١٢ <sup>٢/</sup>	٢٠١٢/٢٠١١	٢٠١١/٢٠١٠	٢٠١٠/٢٠٠٩	٢٠٠٩/٢٠٠٨	٢٠٠٨/٢٠٠٧	
يوليو-نوفمبر	يوليو-نوفمبر	(موازنة)						فعليات
١٨٧,٩٣٤	١٣٥,٣٩٦	٥٣٣,٧٨٥	٤٧٠,٩٩٢	٤٠١,٨٦٦	٣٦٥,٩٨٧	٣٥١,٥٠٠	٢٨٢,٢٩٠	المصروفات
٥٤,٥٠٠	٤٤,٦٣٤	١٣٦,٦٢٧	١٢٢,٨١٨	٩٦,٢٧١	٨٥,٣٦٩	٧٦,١٤٧	٦٢,٨٣٩	الأجور والتعويضات للعاملين
٤٥,١٩٧	٣٦,٩٧٤	١٠٨,١٨٧	٩٩,٩٢٦	٧٨,٢٧٠	٧٠,٣٢١	٦٢,٦٥٨	٥١,١٧٢	الاجور والبدلات النقدية والعينية
٩,٠١٣	٧,٨٨٥	٢٣,١٢٣	١٩,٩٥٩	١٧,٩١٧	١٥,٨٤٠	١٥,١٥٧	١٣,٩٣٩	الوظائف الدائمة
٧٦٢	٩١٥	٢,٠٧٥	٢,١٢٤	١,٧٤٨	١,١٩١	٩٦٩	٧٠١	الوظائف المؤقتة
٢٤,٣٨٦	١٩,١٥١	٥٩,٠٠٨	٥٢,٧٢٩	٣٥,٠٩٣	٢٩,٩٤٠	٢٦,٧١٠	٢١,٩٤٣	المكافآت
٥,٢٩٥	٣,٨٦١	١٠,٥٠٥	١١,٢٠٧	٩,٩٨١	٩,٣٨١	٦,٢٢٣	٣,٩٦٦	بدلات نوعية
٤,٨٨٩	٤,٤٦٣	١٠,٨٠٨	١١,٣٩٧	١١,٣٩٦	١١,٧١٠	١١,٧٣٨	٩,٠٥١	مزايا نقدية
٨٥٣	٧٠٠	٢,٦٦٧	٢,٥٠٩	٢,١٣٥	٢,٢٦٠	١,٨٦١	١,٥٧٣	المزايا العينية
٥,١٨٢	٤,٣٣٨	١٢,٥٠٨	١١,٥٨٩	٩,١٠٣	٧,٨٥٠	٧,٢١٠	٦,١٦٥	المزايا التأمينية
٤,٦٠٢	٣,٨٥٢	١٠,٨٩٦	١٠,٣٠٦	٨,٠٧٠	٦,٩٧٠	٦,٤١٢	٥,٤٦٤	حصة الحكومة فى صندوق التأمين الاجتماعى للحكومة
٥٧٩	٤٨٦	١,٦١٢	١,٢٨٣	١,٠٣٣	٨٨٠	٧٩٨	٧٠١	مزايا تأمينية أخرى
٧,٤٠٦	٦,٤١٩	٢٨,٧٦٥	٢٦,٨٢٦	٢٦,١٤٨	٢٨,٠٥٩	٢٥,٠٧٢	١٨,٤٧٠	شراء السلع والخدمات
٣,١٥٨	٢,٦٠٣	١٣,٣٢٤	١٠,٥٩٩	٩,٩٧٩	١١,٩٦٧	١١,٤٠٤	٧,٢٧٢	السلع ومنها
١,٤٢٩	١,٠٣٧	٦,٣٦١	٤,٢٩٩	٤,٠٣١	٤,١٤٩	٣,٤٨٢	٣,١٠٢	المواد الخام
٢٧٤	٢٥٥	٩٧٩	٩٥٥	٨٧١	١,٥٣٧	١,٠٤٦	٦٤١	وقود وزيوت وقوى محركة للتشغيل
١,١٠٦	١,٠٣٥	٤,٢٩٠	٤,١٥٩	٣,٨٤٦	٤,٩٩٣	٥,٨٣١	٢,٦٢١	مياه وانارة
٣,٧٧٤	٣,٢٢٤	١١,٣٨٢	١١,٥١٦	١٠,٧١٦	١١,٤٤٢	٩,٨٠٥	٧,٦٢٥	الخدمات ومنها
١,١٥٧	٨٤٩	٤,٣٨٤	٣,١٩٤	٣,٣٣٦	٣,٤٢٨	٢,٩٢٥	٢,٤٠١	نفقات الصيانة
٤٨٧	٣٠٨	١,٢٢٠	١,١٨٥	٨٤٢	١,٢٦٤	١,٠٩٤	١,٢٨٤	نفقات طبع ودوريات وحقوق تأليف
٩٢٤	٨٣٧	٢,٤٣١	٢,١٠٦	٢,١١٢	١,٩٠٠	١,٣٤٩	١,١٣٤	نقل وانتقالات عامة
٩٥٧	١,٠٢٣	٢,٢٩٦	٣,٨٥٠	٣,١٣٣	٣,٤٥٩	٣,١٥٨	١,٧٤٥	نفقات خدمية متنوعة <sup>٣/</sup>
٤٧٤	٥٩٣	٤,٠٥٩	٤,٧١١	٥,٤٥٣	٤,٦٥٠	٣,٨٦٤	٣,٥٧٤	أخرى

المصدر: وزارة المالية، مصلحة الضرائب المصرية

\* بيان مبدئى.

١/ التنبؤ يتفق مع معايير صندوق النقد الدولى والمعروفة بـ GFS ٢٠٠١ على أساس نقدى.

٢/ تعكس بيانات الموازنة بعد التصديق عليها من قبل المجلس الأعلى للقوات المسلحة وفقاً للقرار رقم ٢٧ لعام ٢٠١٢.

٣/ يشمل مصروفات خدمية أخرى متنوعة، من أهمها نفقات تنفيذ الأحكام القضائية.



جدول (١٤): هيكل المصروفات العامة (تابع)

(مليون جنيه)

٢٠١٣/١٢	٢٠١٢/١١	٢٠١٣/٢٠١٢	٢٠١٢/١١	٢٠١١/١٠	٢٠١٠/٠٩	٢٠٠٩/٠٨	٢٠٠٨/٠٧	
يوليو-نوفمبر	يوليو-نوفمبر	(موازنة)	فعليات					
٥١,٥٢٠	٣٧,٧٨٢	١٣٣,٦١٢	١٠٤,٤٤١	٨٥,٠٧٧	٧٢,٣٣٣	٥٢,٨١٠	٥٠,٥٢٨	الفوائد ومنها:
١,٦٩٩	١,٥٣٣	٦,٠٩١	٣,٤١٨	٣,٤١٦	٢,٨٤٠	٣,٥٩٨	٣,٧٣٧	فوائد خارجية
٤٢,٩٨٩	٢٩,٤٢٢	١٠٩,٤٣٣	٨٤,٤٥٥	٦١,١٣٤	٥٣,١٢٨	٣٢,٦٧٢	٣٠,٦٩١	فوائد محلية (لغير الحكوميين)
٦,٨٣١	٦,٨٢٢	١٧,٨٨٠	١٦,٤٢٠	٢٠,٤٠٠	١٦,١٧٨	١٦,٤٠٣	١٥,٨٩٢	فوائد محلية (لوحدة الحكومة العامة)
٢	٥	٢٠٨	١٤٨	١٢٧	١٨٧	١٣٨	٢٠٨	أخرى
٥٣,٣٨١	٢٥,٩٦٦	١٤٥,٨٣٨	١٥٠,١٩٣	١٢٣,١٢٥	١٠٢,٩٧٤	١٢٧,٠٣٣	٩٢,٣٧١	الدعم والمنح والمزايا الإجتماعية
٤٣,١٧٥	١٩,٢٩٣	١١٢,٩٨٧	١٣٤,٩٦٣	١١١,٢١١	٩٣,٥٧٠	٩٣,٨٣٠	٨٤,٢٠٥	الدعم
٤٢,٣٤٠	١٨,٥٥٤	١١٠,٧٤٦	١٣١,٨٨٥	١٠٨,٣١٦	٩١,٢١٦	٩١,١٨٥	٨٢,٠١٧	لمؤسسات حكومية غير مالية، ومنها:
٨,٤٢١	٦,٩٢٦	٢٦,٦٠٠	٣٠,٢٨٢	٣٢,٧٤٣	١٦,٨١٩	٢١,٠٧٢	١٦,٤٤٥	دعم السلع التموينية
٣٠,٨٥٥	٩,٤٢٠	٧٠,٠٠٠	٩٥,٥٣٥	٦٧,٦٨٠	٦٦,٥٢٤	٦٢,٧٠٣	٦٠,٢٤٩	دعم السلع البترولية
٨٣٥	٧٣٩	٢,٢٤٠	٣,٠٧٨	٢,٨٩٥	٢,٣٥٤	٢,٦٤٥	٢,١٨٨	لمؤسسات مالية حكومية
١,٤٢٠	٢,٥٣٩	٦,٠١٣	٥,٣٠٥	٥,٣١٩	٤,٣٨٠	٤,٢١٣	٣,٨٩٠	المنح
٤٣	٩٤	١٨٣	٢١٩	٢٠٠	١٢٨	١٦٩	٢	للحكومات الأجنبية
٠,٢	٠,٢	-	٠,٢	١,٢	-	-	-	للمؤسسات الدولية
١,٣٧٧	٢,٤٤٥	٥,٨٣٠	٥,٠٨٥	٥,١١٨	٤,٢٥٢	٤,٠٤٤	٣,٨٨٩	لجهات الحكومة العامة
٨,٤٧٣	٣,٩٠١	٢٣,٩٠٩	٩,٣٦٧	٦,١١٨	٤,٤٨٣	٢٨,٧٠٧	٤,٠٥٠	مزايا إجتماعية
١,٦٥٧	٢,٥١٢	٢,٦٥٨	٢,٥٨١	٢,٠٤٨	١,٤٦٤	١,٢٣٦	٩٩٣	مزايا الأمان الإجتماعى
٦,٥٠٠	١,٢٥٠	٢٠,٧٠٠	٦,٢٠٠	٣,٤٣٨	٢,٤٠٠	٢٦,٨٠٥	٢,٦٠٠	مساعداة إجتماعية <sup>١/</sup>
٢٨١	١١٣	٤٨٤	٥١٦	٥٧٢	٥٧٠	٦٢٥	٤١٨	نفقات خدمية لغير العاملين
٣٤	٢٦	٦٧	٧٠	٦٠	٤٩	٤١	٣٨	مزايا إجتماعية للعاملين
١٢,٥٨٧	١٢,٣٧٧	٣٣,٣٢٥	٣٠,٧٩٦	٣١,٣٦٤	٢٨,٩٠١	٢٧,٠٠٧	٢٣,٨٩٢	المصروفات الأخرى
٨٢٨	٨٩٤	٣,٠٧٩	٣,٠٢٦	٣,٣٦٥	٣,٩٠٩	٣,٩٠٩	٣,٣٨٧	جارية
٣٠	٢٢	٨٨	٥٨	٦٧	٧٤	١٠٠	٩٥	ضرائب ورسوم
٥٥	١٢٧	٣٣٠	٣٤٥	١٦٢	٢٤٦	٢٥٦	٣٢٤	اشتراكات
٧٤٣	٧٤٤	٢,٦٦١	٢,٦٢٣	٣,١٣٦	٣,٥٨٩	٣,٥٥٣	٢,٩٦٧	اخرى متنوعة
١١,٧٥٩	١١,٤٨٤	٣٠,٢٤٦	٢٧,٧٧٠	٢٨,٠٠٠	٢٤,٩٩٢	٢٣,٠٩٨	٢٠,٥٠٥	المصروفات الأخرى الإجمالية والإحتياطيات العامة <sup>٢/</sup>
٨,٥٤٠	٨,٢١٧	٥٥,٦١٨	٣٥,٩١٨	٣٩,٨٨١	٤٨,٣٥٠	٤٣,٤٣٠	٣٤,١٩١	شراء أصول غير مالية (الاستثمارات)
٧,٦٧٥	٧,٥٦٣	٤٩,٢٩٧	٢٨,٩٩٧	٣٣,٣٠٣	٣٩,٢٠٥	٣٤,٦٥٤	٢٨,١٨٦	الاصول الثابتة
٧,٥٢٥	٧,٤٣٢	٤٨,١١٨	٢٨,٣٩٨	٣٢,٦٤٨	٣٨,٦٢٢	٣٤,١٦١	٢٧,٧٣٤	استثمار مباشر (شامل الرسوم الجمركية)
١٥٠	١٣١	١,١٧٩	٥٩٩	٦٥٥	٥٨٣	٤٩٣	٤٥٢	نفقات ايرادية موجلة (تشغيل)
٢٧٠	٧٨	٩٤٥	٥٨٣	٥٠٨	٦٨٠	٤٤٨	٢٧٠	الاصول غير المنتجة <sup>٣/</sup>
٥٩٥	٥٧٦	٤,٧٢٦	٦,٣٣٧	٦,٠٧٠	٨,٤٦٥	٨,٣٢٩	٥,٧٣٥	أخرى

المصدر: وزارة المالية

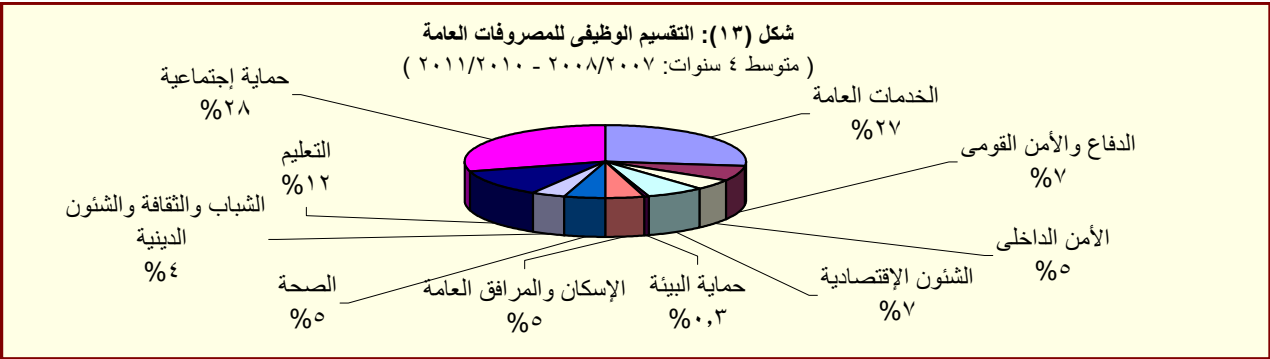
\* بيان مبدئى.

١/ تعكس بيانات الموازنة بعد التصديق عليها من قبل المجلس الأعلى للقوات المسلحة وفقاً للقرار رقم ٢٧ لعام ٢٠١٢.

٢/ يعكس مساهمات الخزنة فى صناديق المعاشات.

٣/ يتضمن الإنفاق على القوات المسلحة.

٤/ يعكس شراء الأصول الطبيعية.



المصدر: وزارة المالية