

القسم الرابع

مؤشرات المالية العامة

ملخص المعاملات المالية للحكومة-----	٢٥	جدول (١٠)
ملخص المعاملات الرئيسية للموازنة العامة : القطاع الحكومي -----	٢٦-٢٧	جدول (١١)
هيكل الإيرادات العامة (الإيرادات الضريبية)-----	٢٨	جدول (١٢ - أ)
هيكل الإيرادات العامة (الإيرادات غير الضريبية)-----	٢٩	جدول (١٢ - ب)
توزيع المتحصلات الجمركية بحسب التصنيف الوظيفي للواردات -----	٣٠	جدول (١٣)
هيكل المصروفات العامة-----	٣١-٣٢	جدول (١٤)

جدول (١٠): ملخص المعاملات المالية للحكومة

(مليون جنيه)

٢٠١٣/٢٠١٢ موازنة ١/	٢٠١٢/٢٠١١		٢٠١١/٢٠١٠		٢٠١٠/٢٠٠٩		٢٠٠٩/٢٠٠٨		٢٠٠٨/٢٠٠٧		
	فعلى		فعلى		فعلى		فعلى		فعلى		
قطاع الموازنة ١/	قطاع الموازنة ١/	الحكومة العامة ١٣/	قطاع الموازنة ١/	الحكومة العامة ١٣/	قطاع الموازنة ١/	الحكومة العامة ١٣/	قطاع الموازنة ١/	الحكومة العامة ١٣/	قطاع الموازنة ١/	الحكومة العامة ١٣/	
إجمالي الإيرادات											
٣٩٣,٤٧٦	٣٤٨,٨٦٤	٣٠٣,٦٢٢	٣٠٢,٠١٠	٢٦٥,٢٨٦	٣٠٣,٣٧٤	٢٦٨,١١٤	٢٨٨,٥٤٤	٢٨٢,٥٠٥	٢٤٨,٨٣٤	٢٢١,٤٠٤	
الإيرادات الضريبية											
٢٦٦,٩٠٥	٢٠٧,٤٠٩	٢٠٧,٤١٠	١٩٢,٠٧٣	١٩٢,٠٧٢	١٧٠,٤٩٥	١٧٠,٤٩٤	١٦٣,٢٢٢	١٦٣,٢٢٢	١٣٧,١٩٥	١٣٧,١٩٥	
المنح											
٩,٠٢١	١٠,١٠٤	١٠,١٠٤	٢,٢٨٧	٢,٢٨٧	٤,٣٣٢	٤,٣٣٣	٧,٩٨٤	٧,٩٨٤	١,٤٦٣	١,٤٦٣	
إيرادات أخرى											
١١٧,٥٤٩	١٣١,٣٥١	٨٦,١٠٨	١٠٧,٦٥٠	٧٠,٩٢٧	١٢٨,٥٤٧	٩٣,٢٨٨	١١٧,٣٣٩	١١١,٢٩٩	١١٠,١٧٧	٨٢,٧٤٦	
إجمالي المصروفات											
٥٣٣,٧٨٥	٥١٦,٤٢٢	٤٧٠,٩٩٢	٤٤٠,٤١١	٤٠١,٨٦٦	٣٩٦,٦٩٣	٣٦٥,٩٨٧	٣٥٦,٩٤٢	٣٥١,٥٠٠	٣٠٥,٧٩٤	٢٨٢,٢٩٠	
الأجور و تعويضات العاملين											
١٣٦,٦٢٧	١٢٤,٤٥٧	١٢٢,٨١٨	٩٧,٥٦٠	٩٦,٢٧١	٨٦,٣٧٧	٨٥,٣٦٩	٧٦,٩٦٨	٧٦,١٤٧	٦٣,٥٣٢	٦٢,٨٣٩	
شراء السلع والخدمات											
٢٨,٧٦٥	٢٧,٠٧٩	٢٦,٨٢٦	٢٦,٦٤٥	٢٦,١٤٨	٢٨,٢٤٦	٢٨,٠٥٩	٢٥,٢٠٣	٢٥,٠٧٢	١٨,٧٨٩	١٨,٤٧٠	
الفوائد											
١٣٣,٦١٢	٩٣,٤٠١	١٠٤,٤٤١	٧٦,٣٦٢	٨٥,٠٧٧	٦٢,١٩٩	٧٢,٣٣٣	٤٣,٧٥٥	٥٢,٨١٠	٤٠,٩٤٦	٥٠,٥٢٨	
الدعم والمنح والمزايا الإجتماعية											
١٤٥,٨٣٨	٢٠٤,٤٥٤	١٥٠,١٩٣	١٦٨,٢٦٥	١٢٣,١٢٥	١٤٢,٣٦٠	١٠٢,٩٧٤	١٤٠,٢٦١	١٢٧,٠٣٣	١٢٤,٢٤٩	٩٢,٣٧١	
المصروفات الأخرى											
٣٣,٣٢٥	٣١,٠٧٢	٣٠,٧٩٦	٣١,٥٥٣	٣١,٣٦٤	٢٩,٠٤٧	٢٨,٩٠١	٢٧,٢٧٦	٢٧,٠٠٧	٢٣,٩٨٣	٢٣,٨٩٢	
شراء أصول غير مالية (الاستثمارات)											
٥٥,٦١٨	٣٥,٩٥٩	٣٥,٩١٨	٤٠,٠٢٦	٣٩,٨٨١	٤٨,٤٦٤	٤٨,٣٥٠	٤٣,٤٧٩	٤٣,٤٣٠	٣٤,٢٩٧	٣٤,١٩١	
العجز النقدى ^{١/٤}											
١٤٠,٣٠٩	١٦٧,٥٥٨	١٦٧,٣٧٠	١٣٨,٤٠١	١٣٦,٥٨٠	٩٣,٣١٩	٩٧,٨٧٢	٦٨,٣٩٨	٦٨,٩٩٥	٥٦,٩٦٠	٦٠,٨٨٦	
صافى حيازة الأصول المالية											
-٥,٣١٤	-١,٨٦٦	-٦٦٥	-٤,٢٦٣	-٢,١٢٠	٥,٤٧٧	١٦٦	٣,٩٨٠	٢,٨٣١	١٠,٦٠٣	٢٣٦	
العجز الكلى											
١٣٤,٩٩٥	١٦٥,٦٩٢	١٦٦,٧٠٥	١٣٤,١٣٨	١٣٤,٤٦٠	٩٨,٧٩٦	٩٨,٠٣٨	٧٢,٣٧٨	٧١,٨٢٦	٦٧,٥٦٣	٦١,١٢٢	
ملاحظات											
العجز الكلى / الناتج المحلى (%) ^{١/٥}											
٧,٦	١٠,٧	١٠,٨	٩,٨	٩,٨	٨,٢	٨,١	٦,٩	٦,٩	٧,٥	٦,٨	
العجز الأولى / الناتج المحلى (%) ^{١/٥}											
٠,١	٤,٧	٤,٠	٤,٢	٣,٦	٣,٠	٢,١	٢,٧	١,٨	٣,٠	١,٢	
إجمالى الإيرادات / الناتج المحلى (%) ^{١/٥}											
٢٢,١	٢٢,٦	١٩,٧	٢٢,٠	١٩,٣	٢٥,١	٢٢,٢	٢٧,٧	٢٧,١	٢٧,٨	٢٤,٧	
إجمالى المصروفات / الناتج المحلى (%) ^{١/٥}											
٣٠,٠	٣٣,٥	٣٠,٥	٣٢,١	٢٩,٣	٣٢,٩	٣٠,٣	٣٤,٢	٣٣,٧	٣٤,١	٣١,٥	

المصدر: وزارة المالية
* بيان مبدئي.
١/ تعكس بيانات الموازنة بعد التصديق عليها من قبل المجلس الأعلى للفواتر المسلحة وفقاً للقرار رقم ٢٧ لعام ٢٠١٢.
٢/ يشمل قطاع موازنة الجهاز الإدارى و المحليات، والهيئات الخدمية العامة.
٣/ تشمل المعاملات المالية لكل من أجهزة الموازنة العامة، وبنك الإستثمار القومى، وصناديق التأمين والمعاشات ، ومع مراعاة إستبعاد كافة المعاملات البيئية للجهات الثلاث لمنع ازدواجية الحساب.
٤/ العجز الكلى مطروح منه صافى حيازة الأصول المالية.
٥/ قامت وزارة التخطيط بتقدير قيمة الناتج المحلي الإجمالى لعام ٢٠١٣/٢٠١٢ بنحو ١٧٧٨ مليار جنيه ، مقارنة بناتج محلى إجمالى معدل قدره ١٥٤٢,٣ مليار جنيه لعام ٢٠١٢/٢٠١١.

جدول (١١) القطاع الحكومي : ملخص المعاملات الرئيسية للموازنة العامة ٢٠١٢/١

(مليون جنيه)

فعليات							٢٠١٣/٢٠١٢	
٢٠١٣/٢٠١٢	٢٠١٢/٢٠١١	٢٠١٢/٢٠١١	٢٠١١/٢٠١٠	٢٠١٠/٢٠٠٩	٢٠٠٩/٢٠٠٨	٢٠٠٨/٢٠٠٧		
يوليو-ديسمبر	يوليو-ديسمبر	يوليو-ديسمبر	يوليو-ديسمبر	يوليو-ديسمبر	يوليو-ديسمبر	يوليو-ديسمبر		
١٥٢,٩١١	١١٦,٦٢١	٣٠٣,٦٢٢	٢٦٥,٢٨٦	٢٦٨,١١٤	٢٨٢,٥٠٥	٢٢١,٤٠٤	٣٩٣,٤٧٦	إجمالي الإيرادات
١١١,٠٩٢	٧٩,٧٣٩	٢٠٧,٤١٠	١٩٢,٠٧٢	١٧٠,٤٩٤	١٦٣,٢٢٢	١٣٧,١٩٥	٢٦٦,٩٠٥	الإيرادات الضريبية
٤٩,٨٤٧	٣٢,٥٦٦	٩١,٢٤٥	٨٩,٥٩٣	٧٦,٦١٨	٨٠,٢٥٥	٦٧,٠٥٩	١٢١,٦٥٤	الضريبة على الدخل
٧,٨٠٧	٥,٩١٧	١٣,٠٨٩	٩,٤٥٢	٨,٧٧٠	٢,٧٦٣	٢,٠٥٢	١٩,٤٠٣	الضرائب على الممتلكات
٤٤,٨٠٠	٣٤,٧٠٧	٨٤,٥٩٤	٧٦,٠٦٨	٦٧,٠٩٥	٦٢,٦٥٠	٤٩,٧٤٧	١٠٠,٧٠٢	الضرائب على السلع والخدمات
٨,٣٩٩	٦,٣٠٨	١٤,٧٨٨	١٣,٨٥٨	١٤,٧٠٢	١٤,٠٩١	١٤,٠٢٠	٢٠,٧٥٩	الضرائب على التجارة الدولية (الجمارك)
٢٤٠	٢٤٠	٣,٦٩٤	٣,١٠٢	٣,٣٠٩	٣,٤٦٤	٤,٣١٧	٤,٣٨٨	ضرائب أخرى
٤١,٨١٨	٣٦,٨٨٢	٩٦,٢١٢	٧٣,٢١٤	٩٧,٦٢١	١١٩,٢٨٣	٨٤,٢٠٩	١٢٦,٥٧٠	الإيرادات غير الضريبية
٢,٩٩٣	٥,٩٦٠	١٠,١٠٤	٢,٢٨٧	٤,٣٣٣	٧,٩٨٤	١,٤٦٣	٩,٠٢١	المنح
٢,٨٨٨	٥,٩٤٧	٩,٣٣٩	٩٢٤	٣,٤٩٧	٧,٥٣٥	١,٠٥٥	٨,٢٢٠	من حكومات أجنبية
١	٠	٩٥	٣٩٢	٣٣٢	١٤٨	١٠٩	٤٠٠	من منظمات دولية
١٠٤	١٢	٦٧٠	٩٧١	٥٠٣	٣٠١	١٩٨	٤٠٢	من جهات حكومية
٣٨,٨٢٥	٣٠,٩٢٢	٨٦,١٠٨	٧٠,٩٢٧	٩٣,٢٨٨	١١١,٢٩٩	٨٢,٧٤٦	١١٧,٥٤٩	إيرادات أخرى
٢٤,٨٩١	٢٣,٤٠٤	٥٥,٩٧٩	٤١,١٨٨	٥٤,٥٧١	٥٣,٣٩٥	٥٢,٤٥٥	٦٩,٩٧٣	عوائد الملكية
٧,٣٨٧	٥,٣٥٤	١٧,٨١٩	١٧,٤٠٥	١٧,٢١٢	١٦,٢١٦	١٢,٠٣٧	١٧,١٠٤	حصولية بيع السلع والخدمات
١٨٢	١٤٠	٥١٩	٦٤٠	٤٢١	٥٦٦	٢٤٧	٨,٠٠٣	تعويضات وغرامات
١١٢	٥٥	٦٧٣	٩١٦	٦٨٤	٥١٤	٥٥٧	٥٧	تحويلات اختيارية
٦,٢٥٣	١,٩٦٩	١١,١١٨	١٠,٧٧٩	٢٠,٤٠٠	٤٠,٦٠٨	١٧,٤٥٠	٢٢,٤١٣	أخرى
٢٤٣,٥٢٥	١٨٩,٦٧٣	٤٧٠,٩٩٢	٤٠١,٨٦٦	٣٦٥,٩٨٧	٣٥١,٥٠٠	٢٨٢,٢٩٠	٥٣٣,٧٨٥	إجمالي المصروفات
٦٨,٠٩٣	٥٤,٠٥١	١٢٢,٨١٨	٩٦,٢٧١	٨٥,٣٦٩	٧٦,١٤٧	٦٢,٨٣٩	١٣٦,٦٢٧	الأجور و تعويضات العاملين
٩,٥٥٧	٨,٢٥٣	٢٦,٨٢٦	٢٦,١٤٨	٢٨,٠٥٩	٢٥,٠٧٢	١٨,٤٧٠	٢٨,٧٦٥	شراء السلع والخدمات
٥٩,١٢٤	٤٤,٠٢٧	١٠٤,٤٤١	٨٥,٠٧٧	٧٢,٣٣٣	٥٢,٨١٠	٥٠,٥٢٨	١٣٣,٦١٢	الفوائد
٧٨,٧١١	٥٦,٩٢٣	١٥٠,١٩٣	١٢٣,١٢٥	١٠٢,٩٧٤	١٢٧,٠٣٣	٩٢,٣٧١	١٤٥,٨٣٨	الدعم والمنح والمزايا الإجتماعية
١٥,٥٧٦	١٤,٩١٩	٣٠,٧٩٦	٣١,٣٦٤	٢٨,٩٠١	٢٧,٠٠٧	٢٣,٨٩٢	٣٣,٣٢٥	المصروفات الأخرى
١٢,٤٦٥	١١,٤٩٩	٣٥,٩١٨	٣٩,٨٨١	٤٨,٣٥٠	٤٣,٤٣٠	٣٤,١٩١	٥٥,٦١٨	شراء أصول غير مالية (الاستثمارات)
٩٠,٦١٥	٧٣,٠٥٢	١٦٧,٣٧٠	١٣٦,٥٨٠	٩٧,٨٧٢	٦٨,٩٩٥	٦٠,٨٨٦	١٤٠,٣٠٩	العجز النقدي ^{١/٤}
٨٥٧	٧٠٠	٦٦٥	٢,١٢٠	١٦٦	٢,٨٣١	٢٣٦	٥,٣١٤	صافي حيازة الأصول المالية
٩١,٤٧٢	٧٣,٧٥٢	١٦٦,٧٠٥	١٣٤,٤٦٠	٩٨,٠٣٨	٧١,٨٢٦	٦١,١٢٢	١٣٤,٩٩٥	العجز الكلي
ملاحظات								
٥,١	٤,٨	١٠,٨	٩,٨	٨,١	٦,٩	٦,٨	٧,٦	العجز الكلي/ الناتج المحلي الإجمالي (%) ^{١/٥}
١,٨	١,٩	٤,٠	٣,٦	٢,١	١,٨	١,٢	٠,١	العجز الأولي/ الناتج المحلي الإجمالي (%) ^{١/٥}
٨,٦	٧,٦	١٩,٧	١٩,٣	٢٢,٢	٢٧,١	٢٤,٧	٢٢,١	الإيرادات/ الناتج المحلي الإجمالي (%) ^{١/٥}
١٣,٧	١٢,٣	٣٠,٥	٢٩,٣	٣٠,٣	٣٣,٧	٣١,٥	٣٠,٠	المصروفات/ الناتج المحلي الإجمالي (%) ^{١/٥}

المصدر: وزارة المالية.

* بيان مبدئي.

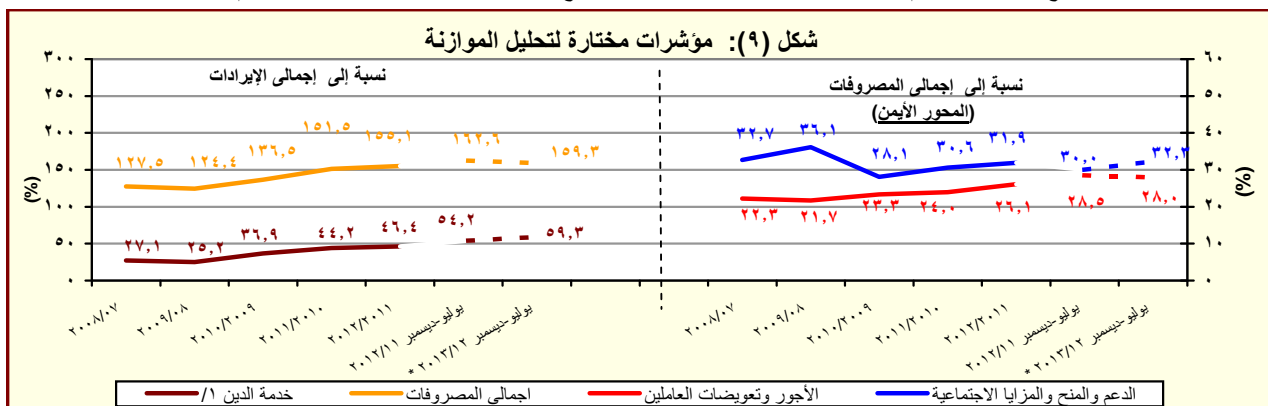
١/ يشمل قطاع موازنة الجهاز الإدارى و المحليات، والهيئات الخدمية العامة.

٢/ تم إعادة تبويب فعليات الموازنة العامة لتتفق مع معايير صندوق النقد الدولى والمعروفة بـ ٢٠٠١ GFS (على أساس نقدي).

٣/ تعكس بيانات الموازنة بعد التصديق عليها من قبل المجلس الأعلى للقوات المسلحة وفقاً للقرار رقم ٢٧ لعام ٢٠١٢.

٤/ العجز الكلي مطروح منه صافي حيازة الأصول المالية.

٥/ قامت وزارة التخطيط بتقدير قيمة الناتج المحلي الإجمالي لعام ٢٠١٣/٢٠١٢ بنحو ١٧٧٨ مليار جنيه ، مقارنة بناتج محلي إجمالي معدل قدره ١٥٤٢,٣ مليار جنيه لعام ٢٠١٢/٢٠١١.



المصدر: وزارة المالية

* بيان مبدئي.

١/ تشمل الفوائد والإقساط المدفوعة (بدون متأخرات).

جدول (١١) القطاع الحكومي : ملخص المعاملات الرئيسية للموازنة العامة ^{١/} (تابع)

(مليون جنيه)

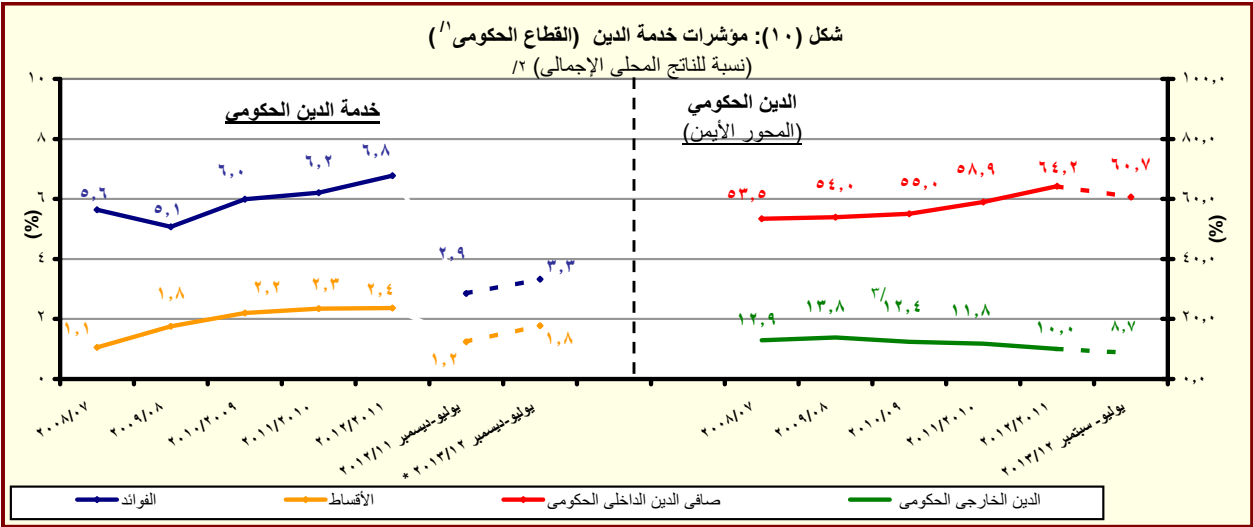
	فعليات						يوليو- سبتمبر
	٢٠٠٧/٢٠٠٦	٢٠٠٨/٢٠٠٧	٢٠٠٩/٢٠٠٨	٢٠١٠/٢٠٠٩	٢٠١١/٢٠١٠	٢٠١٢/٢٠١١	٢٠١٣/٢٠١٢
العجز الكلى	٥٤,٦٩٧	٦١,١٢٢	٧١,٨٢٦	٩٨,٠٣٨	١٣٤,٤٦٠	١٦٦,٧٠٥	٥٠,٧٦٨
مصادر التمويل	٥٤,٦٩٧	٦١,١٢٢	٧١,٨٢٦	٩٨,٠٣٨	١٣٤,٤٦٠	١٦٦,٧٠٥	٥٠,٧٦٨
صافى حصيلة الخصخصة	١٧٢	٦٧٣	١٨٣	٤٢٥	٢٢	.	.
التمويل المحلى	٣٣,٢٨٦	٥٢٧	٨٣,٦٢٧	١٠١,٤٩٢	١٤٤,٢٩٥	١٨٢,٢١٨	٨٧,٩١٢
تمويل غير مصرفى	٥٤,٢١٢	٣,٧١٤	١٥,١٩١-	٦١,٢٢٩	٣٤,٧١٢	٣٥,٨٤٤	٣٦,٣٨٥
تمويل مصرفى	-٢٠,٩٢٦	-٣,١٨٧	-٩٨,٨١٨	-٤٠,٢٦٣	-١٠٩,٥٨٣	-١٤٦,٣٧٤	-٥١,٥٢٧
الإقتراض الخارجى	٣,٥٨١	١١,٤٣٩	١,٨١٢-	٢,٤٥٨	٥,٠٢٢	٩,٠٦٢-	١,٠٠٤-
المستخدم من الحساب المجمد فى اهلاك جزء من سندات البنك المركزى	-	٣٨,٩٧٠	-	-	-	-	-
حسابات أخرى مستحقة الدفع	-٦٩٣	-٥٦	-٤	-	-	-	-
أخرى	١٩,٩٢٢	١٤,٧٩١	٦٠٢-	٣٤٧	٣,٥٥٣	٤٤٣-	١٥٧-
فروق إعادة التقييم	-٤٣٢	-٤,٢٧٦	-٣,٣٦٦	-١,٠٣٢٨	-٣,٩٢٢	-١,٥٣٣	-٤١٧
الفرق بين القيمة الحالية والاسمية لأذون الخزانة	-١,١٦٨	-١,١٤٩	-١٠,٩١٥	-٢٢٧	-٧,٤١٩	-١١,٣٧٦	-٢,٧٥٨
غير موزع	٢٩	٢٠٣	-٢,٠١٧	-٧,٧٨٥	-١٤,٩٣٥	-٣,٨٣٥	-٣٣,٦٤٣

المصدر: وزارة المالية

* بيان مبدئى.

١/ تم إعداد البيانات لتتفق مع معايير صندوق النقد الدولى والمعروفة بـ GFS ٢٠٠١ (على أساس نقدى).

٢/ يتضمن الدين الخارجى الحكومى المعاد تبويبه فى ضوء المفاوضات بين وزارة المالية والبنك المركزى والتى أسفرت عن إعادة تبويب الديون المعاد إقراضها ضمن الدين الخارجى للحكومة المركزية ووحدات الحكم المحلى بدلاً من مديونيات "القطاعات الأخرى".



المصدر: وزارة المالية والبنك المركزى المصرى

* بيان مبدئى تحت المراجعة

١/ يشمل قطاع موازنة الجهاز الإدارى و المحليات، والهيئات الخدمية العامة.

٢/ قامت وزارة التخطيط بتقدير قيمة الناتج المحلى الإجمالى لعام ٢٠١٣/٢٠١٢ بنحو ١٧٧٨ مليار جنيه ، مقارنة بناتج محلى إجمالى معدل قدره ١٥٤٢,٣ مليار جنيه لعام ٢٠١٢/٢٠١١.

٣/ قام البنك المركزى المصرى بإعادة تبويب مبلغ ٤,٣ مليار دولار الى المديونية الخارجية للقطاع الحكومى- دون تأثير على جملة الدين الخارجى- الا ان البنك المركزى لم يظهر هذا التعديل الاعترافاً من شهر سبتمبر من عام ٢٠٠٨.

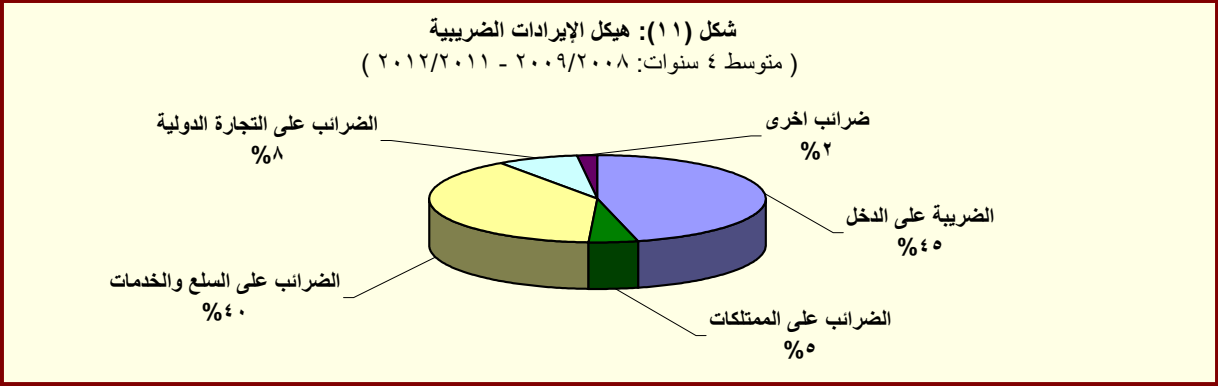
جدول (١٢ - أ) هيكل الإيرادات العامة
(الإيرادات الضريبية)

(مليون جنيه)

٢٠١٣/١٢ *	٢٠١٢/١١	٢٠١٣/٢٠١٢	٢٠١٢/١١	٢٠١١/١٠	٢٠١٠/٠٩	٢٠٠٩/٠٨	٢٠٠٨/٠٧	
يوليو-ديسمبر	يوليو-ديسمبر	فعليات						(موازنة)
١٥٢,٩١١	١١٦,٦٢١	٣٩٣,٤٧٦	٣٠٣,٦٢٢	٢٦٥,٢٨٦	٢٦٨,١١٤	٢٨٢,٥٠٥	٢٢١,٤٠٤	إجمالي الإيرادات
١١١,٠٩٢	٧٩,٧٣٩	٢٦٦,٩٠٥	٢٠٧,٤١٠	١٩٢,٠٧٢	١٧٠,٤٩٤	١٦٣,٢٢٢	١٣٧,١٩٥	الإيرادات الضريبية
٤٩,٨٤٧	٣٢,٥٦٦	١٢١,٦٥٤	٩١,٢٤٥	٨٩,٥٩٣	٧٦,٦١٨	٨٠,٢٥٥	٦٧,٠٥٩	الضريبة على الدخل والأرباح والمكاسب الرأسمالية ومنها
٩,٠٢٤	٧,٤٠١	٢٠,٨٣٥	١٦,٠١٠	١٣,٣٩٣	١١,٤٠١	٩,١٤٤	٧,٣٥١	ضرائب على الدخل من التوظيف
١,٨٢٠	١,٢٩٧	٩,٠٨١	٥,٥٨٢	٥,٤٨٥	٤,٩١٨	٥,٠٨٠	٤,١٠٢	ضرائب على الدخل بخلاف التوظيف
٨	٨	٩٨	١٠٤	١٧٧	٨٤	٦٠	٤٣	ضرائب على الأرباح الرأسمالية
٣٨,٩٩٥	٢٣,٨٦٠	٨٩,٧٤٠	٦٩,٥٥٠	٧٠,٥٣٨	٦٠,٢١٥	٦٥,٩٧١	٥٥,٥٦٣	الضريبة على أرباح شركات الأموال ومنها
١٥,٧٥٣	١١,٣٢٦	٤٥,٨١٦	٣٤,٠٧٥	٣٤,٣٠٨	٣٢,١٨١	٣٤,١٣٥	٢٩,٢٦٨	من هيئة البترول
٦,٢٠٠	٥,٩٠٠	١٤,٠٩٥	١١,٨٠٠	١٠,٩٠٠	٩,٤٤٣	١٠,٣٩١	١٠,٢٦٨	من قناة السويس
٨,٧٥١	٦,٦٣٥	٢٩,٨٢٩	٢٣,٦٧٤	٢٥,٣٣٠	١٨,٥٧٦	٢١,٤١٦	١٥,٩٩٧	من الشركات الأخرى
٧,٨٠٧	٥,٩١٧	١٩,٤٠٣	١٣,٠٨٩	٩,٤٥٢	٨,٧٧٠	٢,٧٦٣	٢,٠٥٢	الضرائب على الممتلكات
٢٩٩	٥٨	١,٠٠٤	٥٢٠	٣١٧	٥١٨	٦١٢	٤٠٧	ضرائب دورية على الممتلكات
١١١	٥٨	٢٥٢	١٧٥	١٧٨	١٨٩	٢٧٨	١٧٦	ضريبة الأراضي
١٨٨	٠	٧٥٢	٣٤٦	١٣٩	٣٢٩	٣٣٤	٢٣١	ضريبة المباني
٦,٥٢٦	٤,٩٤٣	١٥,٥٥٤	١٠,٥٧٥	٧,٣٢٣	٦,٤١٥	٥٤٦	٥٣٤	ضريبة على العمليات المالية التجارية والرأسمالية ومنها
٦,٢٣٣	٤,٦٨٠	١٤,٨٥٤	٩,٩٠٣	٦,٧١١	٥,٨٠٨	-	-	ضريبة على عوائد أذون وسندات الخزنة
٩٨٢	٩١٧	٢,٨٤٤	١,٩٩٣	١,٨١٣	١,٨٣٧	١,٦٠٥	١,١١١	ضرائب ورسوم على السيارات
٤٤,٨٠٠	٣٤,٧٠٧	١٠٠,٧٠٢	٨٤,٥٩٤	٧٦,٠٦٨	٦٧,٠٩٥	٦٢,٦٥٠	٤٩,٧٤٧	الضرائب على السلع والخدمات ومنها
١٨,٠٦٤	١٦,٨١٥	٤٣,٥٦١	٣٧,١٧٤	٣١,٨٧٣	٣٠,٧١٢	٢٧,٦٠٥	٢٥,٤٤٨	الضريبة العامة على المبيعات
٦,٦١٦	٦,٧١١	١٩,٦٣٨	١٥,٥٦٦	١٢,٩٢٣	١١,٧٣٥	٩,٥٤٢	٨,٩٢٧	سلع محلية
١١,٤٤٨	١٠,١٠٤	٢٣,٩٢٣	٢١,٦٠٧	١٨,٩٥٠	١٨,٩٧٧	١٨,٠٦٣	١٦,٥٢١	سلع مستوردة
٤,٦٧٥	٤,٢٢٧	١٢,٥١٣	٩,١٤١	٩,٣٩١	٩,١٥٢	٨,٨٠٤	٧,٠٥٨	ضريبة المبيعات على الخدمات
١٦,٥٩٩	٩,٣٠١	٢٧,٣١١	٢٥,٩٨٥	٢٣,١٢٢	١٥,٥١٦	١٤,٤٥١	٧,١٦٤	ضرائب على سلع جدول رقم "١" محلية
٣٠	٣٨	١٠٠	٧١	٥٥	٥٠	٢٣	٢٧	ضرائب على سلع جدول رقم "١" المستوردة
٥٣٤	٣٩٠	١,٠٦٢	٨٨٠	٨٧٣	٩١٧	١,٠٥٦	٦٨٤	ضرائب على الخدمات الخاصة
٢,٣٣٧	١,٩١٧	٨,٥٦٨	٥,٤٦٥	٥,٠٦٥	٥,٠٦٢	٥,١٦٥	٤,٣٠٣	ضرائب الدمغة (عدا دمغة الماهيات)
٨,٣٩٩	٦,٣٠٨	٢٠,٧٥٩	١٤,٧٨٨	١٣,٨٥٨	١٤,٧٠٢	١٤,٠٩١	١٤,٠٢٠	الضرائب على التجارة الدولية (الجمارك) ومنها
٧,٩٥٦	٥,٨٧٩	١٩,٧١٠	١٣,٩٥٥	١٢,٩٩٧	١٣,٢٤٢	١٣,٠٦٤	١٢,٩٥٦	ضرائب جمركية قيمية
٢٤٠	٢٤٠	٤,٣٨٨	٣,٦٩٤	٣,١٠٢	٣,٣٠٩	٣,٤٦٤	٤,٣١٧	ضرائب أخرى

المصدر: وزارة المالية
* بيان مبدئي.

١/ تعكس بيانات الموازنة بعد التصديق عليها من قبل المجلس الأعلى للقوات المسلحة وفقاً للقرار رقم ٢٧ لعام ٢٠١٢.



المصدر: وزارة المالية

جدول (١٢- ب) هيكل الإيرادات العامة
(الإيرادات غير الضريبية)

(مليون جنيه)

٢٠٠٨/٢٠٠٧	٢٠٠٩/٢٠٠٨	٢٠١٠/٢٠٠٩	٢٠١١/٢٠١٠	٢٠١١/٢٠١٢	٢٠١٢/٢٠١٣ ^{١/}	يوليو-ديسمبر ٢٠١٢/٢٠١١	يوليو-ديسمبر ٢٠١٣/٢٠١٢*
فعليات (موازنة)							
الإيرادات غير الضريبية	٨٤,٢٠٩	١١٩,٢٨٣	٩٧,٦٢١	٧٣,٢١٤	٩٦,٢١٢	٣٦,٨٨٢	٤١,٨١٨
المنح	١,٤٦٣	٧,٩٨٤	٤,٣٣٣	٢,٢٨٧	١٠,١٠٤	٥,٩٦٠	٢,٩٩٣
منح من حكومات أجنبية	١,١٥٥	٧,٥٣٥	٣,٤٩٧	٩٢٤	٩,٣٣٩	٥,٩٤٧	٢,٨٨٨
منح من منظمات دولية	١٠٩	١٤٨	٣٣٢	٣٩٢	٩٥	٠,١	١,١
أخرى	١٩٨	٣٠١	٥٠٣	٩٧١	٦٧٠	١٢	١٠٤
ايرادات أخرى	٨٢,٧٤٦	١١١,٢٩٩	٩٣,٢٨٨	٧٠,٩٢٧	٨٦,١٠٨	٣٠,٩٢٢	٣٨,٨٢٥
عوائد الملكية	٥٢,٤٥٥	٥٣,٣٩٥	٥٤,٥٧١	٤١,١٨٨	٥٥,٩٧٩	٢٣,٤٠٤	٢٤,٨٩١
الفوائد المحصلة	١,٣٣٥	٤,٨٤٩	٣,٩٢٨	١,١٣٠	١,٠٧٨	٤٩٩	٣٣٦
على إعادة الإقراض (تشمل فوائد القروض الخارجية المعاد أقراضها من الخزانة العامة)	١,٠٤٣	٤,٥٨٨	٣,٧٧٢	٩٧٩	٩٠٩	٤٢٩	٢٨٥
أرباح الأسهم ومنها:	٤٦,١١٢	٤٠,٣٥٦	٤٣,١٨٦	٤١,٣١٥	٥٢,٣٥٨	٢٢,٨٣١	٢١,٨٧٦
هيئة البترول	٢٥,٢٨٢	٢١,٦٣٧	٢٥,٥٤٦	٢١,٠١٠	١٥,٠٢٧	٧,٠٠٠	٧,٥١٧
قناة السويس	١٥,٠٩٨	١٣,٥٧٣	١٢,٧٢٩	١٥,٢٥٢	١٦,١١٨	٨,٣٠٢	٨,١١١
الهيئات الإقتصادية	٣,٠٤٧	١,٢٤٥	١,٤٣١	١,٢٨٧	٢,٢٠٧	١,١٢٦	١,٠٩٤
شركات قطاع الأعمال العام	٢,٧٨٤	٣,٨٧٣	٣,٠٩٩	٣,٢٦٣	٢,٩٨٧	٣٧٨	٢٨٠
عائد الإيجارات	١,٩٠١	٧,٥٣٦	٥,٨٩٩	١,٦٥٥	٣,٠٧٨	٧٤	٢,٣١٩
إتاوة البترول	١,٤٤٤	٣,٦٦٢	٢,٧٥٠	١,٤٦٥	٢,٨٠٠	٠	٢,٢٠٠
عوائد ملكية أخرى ^{٢/}	٣,١٠٨	٦٥٥	١,٥٥٧	-٢,٩١٢	-٥٣٤	٠	٣٦١
حصول بيع السلع والخدمات	١٢,٠٣٧	١٦,٢١٦	١٧,٢١٢	١٧,٤٠٥	١٧,٨١٩	٥,٣٥٤	٧,٣٨٧
ايرادات الخدمات، ومنها:	١١,٩٨٦	١٤,٧٥٨	١٥,٩٧٧	١٧,٢٨٠	١٧,٧٨٩	٥,٣٤٧	٧,٣٨٠
موارد جارية من الصناديق والحسابات الخاصة ^{٣/ ٤/}	٩,٣٩٣	١١,٤٦٨	١٢,٢٦٨	١٣,٧٤١	١٤,٢٩٠	٣,٤٤٩	٥,٩١٢
ايرادات بيع السلع، ومنها:	٥١	١,٤٥٨	١,٢٣٥	١٢٥	٣٠	٧	٧
حصول فروق أسعار بيع الغاز الطبيعي ^{٥/}	-	-	١,٢٠٠	١٠٠	٠	٠	٠
تعويضات وغرامات	٢٤٧	٥٦٦	٤٢١	٦٤٠	٥١٩	١٤٠	١٨٢
التحويلات الاختيارية	٥٥٧	٥١٤	٦٨٤	٩١٦	٦٧٣	٥٥	١١٢
جارية	٣٣٠	٣٩٣	٤٦٠	٦٧٦	٤٩٧	٤٩	٥٩
رأسمالية	٢٢٦	١٢٠	٢٢٥	٢٤٠	١٧٦	٦,٣	٥٣,١
ايرادات متنوعة	١٧,٤٥٠	٤٠,٦٠٨	٢٠,٤٠٠	١٠,٧٧٩	١١,١١٨	١,٩٦٩	٦,٢٥٣
جارية	٥,٥٠٥	٣١,٠٥٥	٣,٣٧٣	٢,٨٦٥	٣,٥٢٧	٨٤٢	٤,٥١٨
رأسمالية، ومنها	١١,٩٤٥	٩,٥٥٤	١٧,٠٢٧	٧,٩١٤	٧,٥٩٢	١,١٢٧	١,٧٣٥
نقص الرصيد المدين للدفعات المقدمة لتمويل الأستثمارات ^{٦/}	٢,١٥٠	٣,٠٩١	٣,٠٨١	٣,٥٨٠	٣,٢٥٤	٣٩٧	٦٧٨
موارد ومصادر رأسمالية أخرى لتمويل الأستثمارات	٣,٣٨٩	٤,٦٤٣	٥,٥٦٧	٤,٥٥٠	٣,١٦٦	٦٣٦	٦٤٩

المصدر: وزارة المالية

* بيان مبدئي.

١/ تعكس بيانات الموازنة بعد التصديق عليها من قبل المجلس الأعلى للقوات المسلحة وفقاً للقرار رقم ٢٧ لعام ٢٠١٢.

٢/ شهد بند عوائد الملكية الأخرى ارتفاعاً ملحوظاً خلال العامين ٢٠١٠/٢٠٠٩ و ٢٠٠٨/٢٠٠٧ تأثراً بعوائد بيع رخصة الجبل الثالث لشركات المحمول مقابل ١,٥ مليار جنيه و ٣,١ مليار جنيه على التوالي، وعوائد بيع الرخصة الثالثة للمحمول لمستثمر أجنبي في عام ٢٠٠٦/٢٠٠٧ مقابل ١٥,٢ مليار جنيه.

٣/ إيرادات الصناديق والحسابات الخاصة التابعة لجهات موازنة مثل الجامعات والمراكز الطبية المتخصصة والهيئات والمراكز البحثية، ويقابل هذه الإيرادات مصروفات بذات القيمة موزعة على أبواب

٤/ تشمل إيرادات إضافية بنسبة ٢٠% من إجمالي إيرادات الصناديق والحسابات الخاصة تؤزل إلى وزارة المالية وفقاً للمرسوم بقانون رقم ٢٧ لعام ٢٠١٢.

٥/ يعكس هذا البند اثر رفع اسعار بيع الغاز الطبيعي للصناعات كثيفة الاستخدام للطاقة، وذلك بعد تفعيل قرارات قانون ١١٤ لعام ٢٠٠٨.

٦/ يعكس المبالغ التي تم دفعها مقدماً لتمويل مشروعات استثمارية خلال العام المالي السابق ولم يتم استخدامها خلال نفس العام، ومن ثم يتم قيد هذه المبالغ في العام المالي التالي كجزء من استثمارات ممولة ذاتياً تحت بند "الإيرادات المتنوعة".

جدول (١٣): توزيع الواردات والمتحصلات الجمركية بحسب التصنيف الوظيفي للواردات^{١/}
(مبنى على التصنيف الواسع للأمم المتحدة)

(مليون جنيه)

البند	الواردات السلعية					الإيرادات الجمركية ٢/				
	يوليو- ديسمبر ٢٠١٣/١٢ *	٢٠٠٩/٠٨	٢٠١٠/٠٩	٢٠١١/١٠	٢٠١٢/١١	يوليو- ديسمبر ٢٠١٣/١٢ *	٢٠٠٩/٠٨	٢٠١٠/٠٩	٢٠١١/١٠	٢٠١٢/١١
الإجمالي	٢٤٧,٧٠٤	٢٣٨,٩٣٠	٣٢٧,٠٢٦	٣٦٢,٨٨٩	١٩٣,٧٦٣	١٤٠,٩١	١٤,٦٥٥	١٣,٨٥٧	١٤,٧٥٨	٨,٤٢٩
	(٨,١)	(٣,٥)-	(٣٦,٩)	(١١,٠)	(١٩,٣)	(٠,٦)	(٤,٠)	(٥,٤)-	(٦,٥)	(٣١,٥)
١١١ سلع غذائية أولية للصناعة	١٦,٠٩٣	١٨,٠٥٢	٢٤,٦٢٨	٢٩,٢٨٦	١٧,١٢٢	٥	٤٦	٣١	٢٤,٠	١٠,٠
١١٢ سلع غذائية أولية للاستهلاك	٢,١٨١	٢,٧٧٠	٦,٦٠٠	٩,٠١٠	٤,٤٥٣	٤٨	١١٧	٤١	١٠,٢	٦٢
١٢١ سلع غذائية مصنعة للصناعة	٨,٦٥١	٧,٤٧٥	١٢,٥٩٩	٢٦,٤٢٥	٧,٧٢٦	١١٧	٤٧	٤١	٢٤	١٠
١٢٢ سلع غذائية مصنعة للاستهلاك	٧,٩٣١	٧,٨٢٥	١٥,٣١٠	١٩,٤٢٣	٩,٨٧٤	٣٢٣	٣٥٢	١٠٠,٩٠	٤٢٥	٢٤٦
٢١ مستلزمات صناعية أولية	١٧,٥١٦	١٧,٥١٧	٢٨,٩٩٢	٣٣,٨٨٣	١٦,٣٩٦	١٨١	٢١١	١٧٥	١٥٥	٤٨
٢٢ مستلزمات صناعية مصنعة	٨٩,٣٠٤	٩١,٥٠٧	١٠٧,٤٧١	١٢٥,٢٥٦	٦٤,٤٠٨	٣,٣٩٣	٢,٧٥٦	٢,٣٣٤	٢,٤٣٩	٩٨٨
٣١ وقود وزيوت خام	٥,٨٢٨	١٠,٤٥٦	٣,٦٧٠	٧,٢٥٠	٢,٦٢٦	٢	١٨٥	١٥٤	٠,٠	٠,٠
٣٢ وقود مصنع ووقود أخرى	١٢,٢٧١	٢,٨٩٠	١٦,٢٧٨	١٩,١٢١	١٢,٦٢٦	١٢١	٣٦٨	٨٩٩	١,٢٦٨	٦٣٢
٤١ سلع رأسمالية عدا معدات النقل	٣٤,٥٩٤	٢٩,٦٢٥	٤٠,١٦٥	٢٧,٠٥١	١٨,٣٠٧	٨٧٩	٩٩٦	٨٥١	٧٦٩	٣٢٨
٤٢ قطع غيار وأجزاء سلع رأسمالية	١١,٥٨٨	١١,٧٤٥	١٧,٠٨٧	١٦,٢٠٩	٩,١١٧	٤٤٣	٤٨٣	٥٠٧	٥١٢	٢٢٥
٥١ سيارات الركوب	٧,٥٨٠	٧,٦٥٦	٧,٥٧٣	٧,٣١٦	٤,٦٠٤	٢,٩٣١	٣,٢٣٤	٢,٣٨٨	٣,١٢٧	١,٠٢٣
٥٢ غيرها من السيارات	٦,٥٥٥	٦,٣٨٧	٩,٠٥٥	٧,٠٤٧	٤,٧٢٥	١,١٢١	٨٤٧	٨٤٦	٧٩٤	٢٩٦
٥٣ قطع غيار وأجزاء لوسائل النقل	٦,٧٠٣	٧,٧٣٩	١٣,٦٤٥	١٣,٣٢٣	٨,١٨٠	٥٥٧	٥١٣	٦٣٤	٧٢٣	٣١٠
٦١ سلع إستهلاكية معمرة	١٠,١٨٨	٥,٠٥٠	٤,٦٢١	٤,٠٠١	٢,٤٨٧	٤٣٢	٤١٥	٧٤٣	٦٥٢	٢٦٦
٦٢ سلع إستهلاكية نصف معمرة	٢,٩٤٣	٣,٤٢٧	٧,٠٩٤	٥,٩٤٤	٣,٧٢١	٥٦٤	٥٦٩	١,١١٣	٦٣١	٣٧٣
٦٣ سلع إستهلاكية غير معمرة	٧,٧٦٨	٨,٧٦٥	١٢,٠٥٧	١٢,٢٥٦	٧,٣٥٧	٤٥٤	٤٩٠	٥٦٠	٢٦١	١٧٩
٧ سلع أخرى	١١	٤٥	١٨٢	١٣٣	٣٦	٢٠,٥٢٠	٣,١٤٠	١,٤٧٠	٢,٨٥٢	٣,٤٣٣
ملاحظات										
إجمالي الواردات (مليون دولار)	٤٤,٩٤٣	٤٣,٣٤٤	٥٦,٢٨٨	٦٠,٤٩٢	٣١,٨٢٢					
الإيرادات الجمركية/ الناتج المحلي الإجمالي ^{٣/}						١,٤	١,٢	١,٠	١,٠	٠,٥
الإيرادات الجمركية/ إجمالي الإيرادات والمنح						٥,٠	٥,٥	٥,٢	٤,٩	٥,٥
الإيرادات الجمركية/ إجمالي الإيرادات الضريبية ^{٤/}						٩,١	٩,٠	٧,٥	٧,٤	٧,٩

المصدر: وزارة المالية، مصلحة الجمارك المصرية
(معدل تغير سنوى.

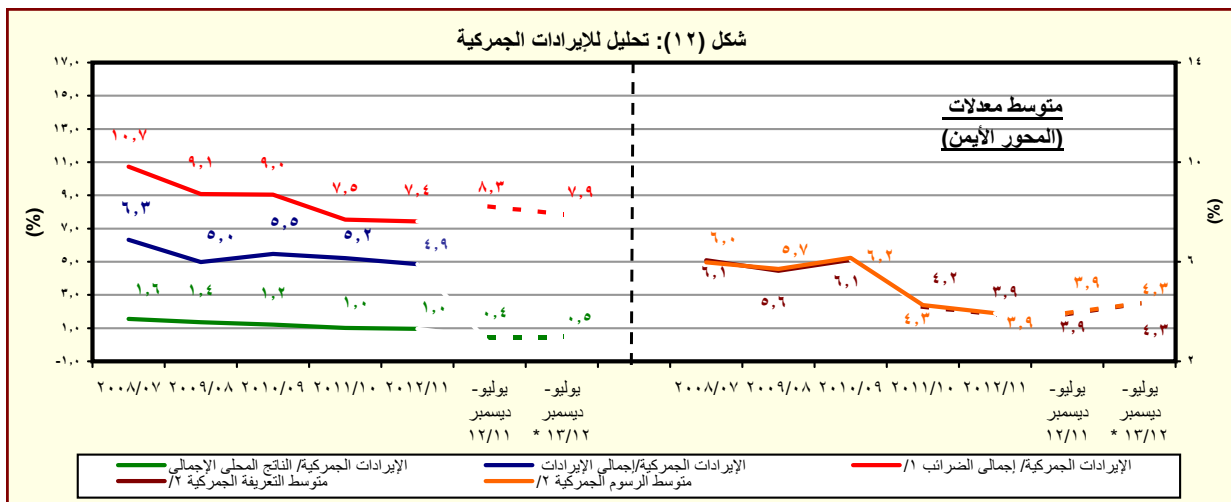
١/ جملة المتحصلات لمصلحة الجمارك قد تختلف عن القيمة الإجمالية المعروضة عن متحصلات التجارة الدولية في جدول الموازنة العامة بسبب توزيع متحصلات مصلحة الجمارك على بنود الموازنة المختلفة، مثل الضرائب على التجارة الخارجية، الضرائب على السلع والخدمات، وضرائب أخرى.

٢/ تتضمن الإيرادات السيادية والجارية. تجدر الإشارة أنه يتم حالياً مراجعة البيانات الخاصة بالإيرادات الجمركية لعام ٢٠١١/١٠ على أساس شهري.

٣/ قامت وزارة التخطيط بتقدير قيمة الناتج المحلي الإجمالي لعام ٢٠١٢/٢٠١٣ بنحو ١٧٧٨ مليار جنيه، مقارنةً بناتج محلي إجمالي معدل قدره ١٥٤٢,٣ مليار جنيه لعام ٢٠١١/٢٠١٢.

٤/ إجمالي الضرائب التي تم تحصيلها من قبل المصالح الإيرادية (الضرائب على الدخل، المبيعات، الجمارك، والضرائب العقارية).

* بيان مبدئي



المصدر: وزارة المالية، مصلحة الجمارك المصرية
* بيان مبدئي.

١/ إجمالي الضرائب التي تم تحصيلها من قبل المصالح الإيرادية (الضرائب على الدخل، المبيعات، الجمارك، والضرائب العقارية).

٢/ بالنسبة إلى إجمالي الواردات.

جدول (١٤): هيكل المصروفات العامة ^{١/}

(مليون جنيه)

٢٠١٣/٢٠١٢	٢٠١٢/٢٠١١	٢٠١٣/٢٠١٢	٢٠١٢/٢٠١١	٢٠١١/٢٠١٠	٢٠١٠/٢٠٠٩	٢٠٠٩/٢٠٠٨	٢٠٠٨/٢٠٠٧	
يوليو-ديسمبر	يوليو-ديسمبر	(موازنة)						قطاعات
٢٤٣,٥٢٥	١٨٩,٦٧٣	٥٣٣,٧٨٥	٤٧٠,٩٩٢	٤٠١,٨٦٦	٣٦٥,٩٨٧	٣٥١,٥٠٠	٢٨٢,٢٩٠	المصروفات
٦٨,٠٩٣	٥٤,٠٥١	١٣٦,٦٢٧	١٢٢,٨١٨	٩٦,٢٧١	٨٥,٣٦٩	٧٦,١٤٧	٦٢,٨٣٩	الأجور والتعويضات للعاملين
٥٦,٣٧٠	٤٤,٦٢٩	١٠٨,١٨٧	٩٩,٩٢٦	٧٨,٢٧٠	٧٠,٣٢١	٦٢,٦٥٨	٥١,١٧٢	الاجور والبدلات النقدية والعينية
١١,٣٦١	٩,٤٧٦	٢٣,١٢٣	١٩,٩٥٩	١٧,٩١٧	١٥,٨٤٠	١٥,١٥٧	١٣,٩٣٩	الوظائف الدائمة
٩٢٣	١,٠٩٩	٢,٠٧٥	٢,١٢٤	١,٧٤٨	١,١٩١	٩٦٩	٧٠١	الوظائف المؤقتة
٣٠,٢٤٥	٢٢,٩٦٩	٥٩,٠٠٨	٥٢,٧٢٩	٣٥,٠٩٣	٢٩,٩٤٠	٢٦,٧١٠	٢١,٩٤٣	المكافآت
٦,٦١٥	٤,٨٦٥	١٠,٥٠٥	١١,٢٠٧	٩,٩٨١	٩,٣٨١	٦,٢٢٣	٣,٩٦٦	بدلات نوعية
٦,٠٦٤	٥,٣٣٥	١٠,٨٠٨	١١,٣٩٧	١١,٣٩٦	١١,٧١٠	١١,٧٣٨	٩,٠٥١	مزايا نقدية
١,١٦٢	٨٨٥	٢,٦٦٧	٢,٥٠٩	٢,١٣٥	٢,٢٦٠	١,٨٦١	١,٥٧٣	المزايا العينية
٦,٤٧٨	٥,١٤٧	١٢,٥٠٨	١١,٥٨٩	٩,١٠٣	٧,٨٥٠	٧,٢١٠	٦,١٦٥	المزايا التأمينية
٥,٦٤٨	٤,٥٧٨	١٠,٨٩٦	١٠,٣٠٦	٨,٠٧٠	٦,٩٧٠	٦,٤١٢	٥,٤٦٤	حصة الحكومة في صندوق التأمين الاجتماعي للحكومة
٨٣٠	٥٧٠	١,٦١٢	١,٢٨٣	١,٠٣٣	٨٨٠	٧٩٨	٧٠١	مزايا تأمينية أخرى
٩,٥٥٧	٨,٢٥٣	٢٨,٧٦٥	٢٦,٨٢٦	٢٦,١٤٨	٢٨,٠٥٩	٢٥,٠٧٢	١٨,٤٧٠	شراء السلع والخدمات
٤,١٧١	٣,٣٢٩	١٣,٣٢٤	١٠,٥٩٩	٩,٩٧٩	١١,٩٦٧	١١,٤٠٤	٧,٢٧٢	السلع ومنها
١,٨٨١	١,٣٤٤	٦,٣٦١	٤,٢٩٩	٤,٠٣١	٤,١٤٩	٣,٤٨٢	٣,١٠٢	المواد الخام
٤٣٢	٣٠٨	٩٧٩	٩٥٥	٨٧١	١,٥٣٧	١,٠٤٦	٦٤١	وقود وزيت و قوى محركه للتشغيل
١,٣٩٠	١,٣٢١	٤,٢٩٠	٤,١٥٩	٣,٨٤٦	٤,٩٩٣	٥,٨٣١	٢,٦٢١	مياه وانارة
٤,٦٩٦	٣,٨٩٨	١١,٣٨٢	١١,٥١٦	١٠,٧١٦	١١,٤٤٢	٩,٨٠٥	٧,٦٢٥	الخدمات ومنها
١,٤٧٨	٩٧٨	٤,٣٨٤	٣,١٩٤	٣,٣٣٦	٣,٤٢٨	٢,٩٢٥	٢,٤٠١	نفقات الصيانة
٦٦٦	٤٥٣	١,٢٢٠	١,١٨٥	٨٤٢	١,٢٦٤	١,٠٩٤	١,٢٨٤	نفقات طبع ودوريات وحقوق تأليف
١,١١٤	٩٩٤	٢,٤٣١	٢,١٠٦	٢,١١٢	١,٩٠٠	١,٣٤٩	١,١٣٤	نقل وانتقالات عامة
١,١٣٨	١,١٧٤	٢,٢٩٦	٣,٨٥٠	٣,١٣٣	٣,٤٥٩	٣,١٥٨	١,٧٤٥	نفقات خدمية متنوعة ^{٢/}
٦٩٠	١,٠٢٦	٤,٠٥٩	٤,٧١١	٥,٤٥٣	٤,٦٥٠	٣,٨٦٤	٣,٥٧٤	أخرى

المصدر: وزارة المالية، مصلحة الضرائب المصرية

* بيان مبدئي.

١/ التنبؤ يتفق مع معايير صندوق النقد الدولي والمعروفة بـ GFS ٢٠٠١ على أساس نقدي.

٢/ تعكس بيانات الموازنة بعد التصديق عليها من قبل المجلس الأعلى للقوات المسلحة وفقاً للقرار رقم ٢٧ لعام ٢٠١٢.

٣/ يشمل مصروفات خدمية أخرى متنوعة، من أهمها نفقات تنفيذ الأحكام القضائية.

جدول (١٤): هيكل المصروفات العامة (تابع)

(مليون جنيه)

٢٠١٣/١٢ *	٢٠١٢/١١	٢٠١٣/٢٠١٢ ^{١/}	٢٠١٢/١١	٢٠١١/١٠	٢٠١٠/٠٩	٢٠٠٩/٠٨	٢٠٠٨/٠٧
يوليو-ديسمبر	يوليو-ديسمبر	(موازنة)	فقطيات				
٥٩,١٢٤	٤٤,٠٢٧	١٣٣,٦١٢	١٠٤,٤٤١	٨٥,٠٧٧	٧٢,٣٣٣	٥٢,٨١٠	٥٠,٥٢٨
٢,٠٧٠	١,٨٠٠	٦,٠٩١	٣,٤١٨	٣,٤١٦	٢,٨٤٠	٣,٥٩٨	٣,٧٣٧
٤٨,٨٢٦	٣٤,٠٢٨	١٠٩,٤٣٣	٨٤,٤٥٥	٦١,١٣٤	٥٣,١٢٨	٣٢,٦٧٢	٣٠,٦٩١
٨,٢١٩	٨,١٨٥	١٧,٨٨٠	١٦,٤٢٠	٢٠,٤٠٠	١٦,١٧٨	١٦,٤٠٣	١٥,٨٩٢
٨	١٥	٢٠٨	١٤٨	١٢٧	١٨٧	١٣٨	٢٠٨
٧٨,٧١١	٥٦,٩٢٣	١٤٥,٨٣٨	١٥٠,١٩٣	١٢٣,١٢٥	١٠٢,٩٧٤	١٢٧,٠٣٣	٩٢,٣٧١
٦٦,٥٨٢	٤٩,٥٣٩	١١٢,٩٨٧	١٣٤,٩٦٣	١١١,٤١١	٩٣,٥٧٠	٩٣,٨٣٠	٨٤,٢٠٥
٦٥,٤٥٦	٤٨,٤٨٥	١١٠,٧٤٦	١٣١,٨٨٥	١٠٨,٣١٦	٩١,٢١٦	٩١,١٨٥	٨٢,٠١٧
٨,٨٧١	١٠,٥٥٨	٢٦,٦٠٠	٣٠,٢٨٢	٣٢,٧٤٣	١٦,٨١٩	٢١,٠٧٢	١٦,٤٤٥
٥٢,٦٤٤	٣٥,١٨٠	٧٠,٠٠٠	٩٥,٥٣٥	٦٧,٦٨٠	٦٦,٥٢٤	٦٢,٧٠٣	٦٠,٢٤٩
١,١٢٧	١,٠٥٣	٢,٢٤٠	٣,٠٧٨	٢,٨٩٥	٢,٣٥٤	٢,٦٤٥	٢,١٨٨
١,٦٦٥	٢,٦٨٤	٦,٠١٣	٥,٣٠٥	٥,٣١٩	٤,٣٨٠	٤,٢١٣	٣,٨٩٠
٤٧	١٢٨	١٨٣	٢١٩	٢٠٠	١٢٨	١٦٩	٢
٠,٢	٠,٢	٠,٢	٠,٢	١,٢	-	-	-
١,٦١٨	٢,٥٥٥	٥,٨٣٠	٥,٠٨٥	٥,١١٨	٤,٢٥٢	٤,٠٤٤	٣,٨٨٩
١٠,١١٩	٤,٤٤٨	٢٣,٩٠٩	٩,٣٦٧	٦,١١٨	٤,٤٨٣	٢٨,٧٠٧	٤,٠٥٠
١,٩٥٩	٢,٥١٠	٢,٦٥٨	٢,٥٨١	٢,٠٤٨	١,٤٦٤	١,٢٣٦	٩٩٣
٧,٨٠٠	١,٧٥٠	٢٠,٧٠٠	٦,٢٠٠	٣,٤٣٨	٢,٤٠٠	٢٦,٨٠٥	٢,٦٠٠
٣١٨	١٥٥	٤٨٤	٥١٦	٥٧٢	٥٧٠	٦٢٥	٤١٨
٤٣	٣٣	٦٧	٧٠	٦٠	٤٩	٤١	٣٨
١٥,٥٧٦	١٤,٩١٩	٣٣,٣٢٥	٣٠,٧٩٦	٣١,٣٦٤	٢٨,٩٠١	٢٧,٠٠٧	٢٣,٨٩٢
١,١٦٧	١,٠٠٨	٣,٠٧٩	٣,٠٢٦	٣,٣٦٥	٣,٩٠٩	٣,٩٠٩	٣,٣٨٧
٣٣	٢٧	٨٨	٥٨	٦٧	٧٤	١٠٠	٩٥
٥٥	١٣٠	٣٣٠	٣٤٥	١٦٢	٢٤٦	٢٥٦	٣٢٤
١,٠٧٩	٨٥٢	٢,٦٦١	٢,٦٢٣	٣,١٣٦	٣,٥٨٩	٣,٥٥٣	٢,٩٦٧
١٤,٤٠٩	١٣,٩١١	٣٠,٢٤٦	٢٧,٧٧٠	٢٨,٠٠٠	٢٤,٩٩٢	٢٣,٠٩٨	٢٠,٥٠٥
١٢,٤٦٥	١١,٤٩٩	٥٥,٦١٨	٣٥,٩١٨	٣٩,٨٨١	٤٨,٣٥٠	٤٣,٤٣٠	٣٤,١٩١
١١,٤٠٨	١٠,٢٤٤	٤٩,٢٩٧	٢٨,٩٩٧	٣٣,٣٠٣	٣٩,٢٠٥	٣٤,٦٥٤	٢٨,١٨٦
١١,٢٢٥	١٠,٠٧٩	٤٨,١١٨	٢٨,٣٩٨	٣٢,٦٤٨	٣٨,٦٢٢	٣٤,١٦١	٢٧,٧٣٤
١٨٣	١٦٥	١,١٧٩	٥٩٩	٦٥٥	٥٨٣	٤٩٣	٤٥٢
٢٩٠	٢٠٠	٩٤٥	٥٨٣	٥٠٨	٦٨٠	٤٤٨	٢٧٠
٧٦٨	١,٠٥٥	٤,٧٢٦	٦,٣٣٧	٦,٠٧٠	٨,٤٦٥	٨,٣٢٩	٥,٧٣٥
الفوائد ومنها:							
فوائد خارجية							
فوائد محلية (لغير الحكوميين)							
فوائد محلية (لوحدة الحكومة العامة)							
أخرى							
الدعم والمنح والمزايا الإجتماعية							
الدعم							
لمؤسسات حكومية غير مالية، ومنها:							
دعم السلع التموينية							
دعم السلع البترولية							
لمؤسسات مالية حكومية							
المنح							
للحكومات الأجنبية							
للمؤسسات الدولية							
لجهات الحكومة العامة							
مزايا إجتماعية							
مزايا الأمان الإجتماعى							
مساعدات إجتماعية ^{٢/}							
نفقات خدمية لغير العاملين							
مزايا إجتماعية للعاملين							
المصروفات الأخرى							
جارية							
ضرائب ورسوم							
اقتراكات							
اخرى متنوعة							
المصروفات الأخرى الإجمالية والإحتياطيات العامة ^{٣/}							
شراء أصول غير مالية (الاستثمارات)							
الاصول الثابتة							
استثمار مباشر (شامل الرسوم الجمركية)							
نفقات ايرادية مؤجلة (تشغيل)							
الاصول غير المنتجة ^{٤/}							
أخرى							

المصدر: وزارة المالية

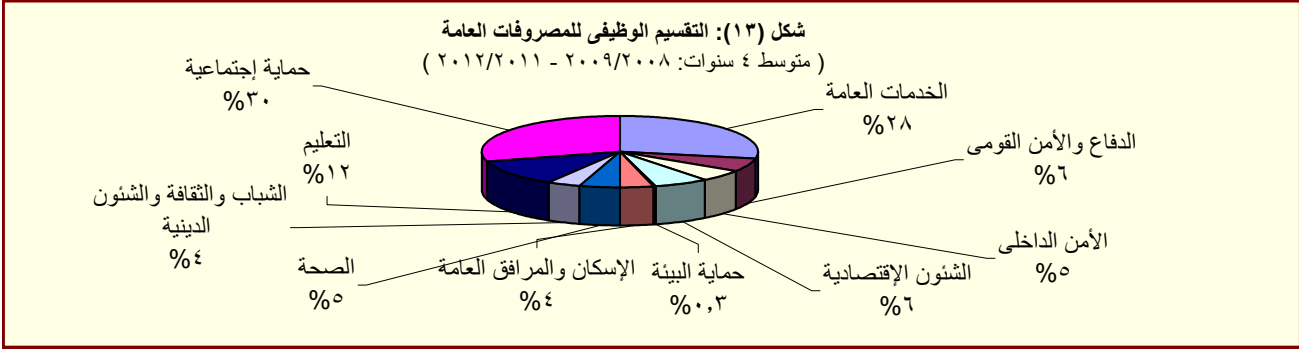
* بيان مبدئى.

١/ تعكس بيانات الموازنة بعد التصديق عليها من قبل المجلس الأعلى للقوات المسلحة وفقاً للقرار رقم ٢٧ لعام ٢٠١٢.

٢/ يعكس مساهمات الخزنة فى صناديق المعاشات.

٣/ يتضمن الإنفاق على القوات المسلحة.

٤/ يعكس شراء الأصول الطبيعية.



المصدر: وزارة المالية