

# القسم الرابع

## مؤشرات المالية العامة

ملخص المعاملات المالية للحكومة-----	٢٥	جدول (١٠)
ملخص المعاملات الرئيسية للموازنة العامة : القطاع الحكومي -----	٢٦-٢٧	جدول (١١)
هيكل الإيرادات العامة (الإيرادات الضريبية)-----	٢٨	جدول (١٢ - أ)
هيكل الإيرادات العامة (الإيرادات غير الضريبية)-----	٢٩	جدول (١٢ - ب)
توزيع المتحصلات الجمركية بحسب التصنيف الوظيفي للواردات -----	٣٠	جدول (١٣)
هيكل المصروفات العامة-----	٣١-٣٢	جدول (١٤)

جدول ( ١٠ ) : ملخص المعاملات المالية للحكومة

(مليون جنيه)

	٢٠٠٨/٢٠٠٧		٢٠٠٩/٢٠٠٨		٢٠١٠/٢٠٠٩		٢٠١١/٢٠١٠		٢٠١٢/٢٠١١		٢٠١٣/٢٠١٢ *	
	فعلى		فعلى		فعلى		فعلى		فعلى		موازنة ١/	
	قطاع الموازنة <sup>١/</sup>	الحكومة العامة <sup>٢/</sup>	قطاع الموازنة <sup>١/</sup>	الحكومة العامة <sup>٢/</sup>	قطاع الموازنة <sup>١/</sup>	الحكومة العامة <sup>٢/</sup>	قطاع الموازنة <sup>١/</sup>	الحكومة العامة <sup>٢/</sup>	قطاع الموازنة <sup>١/</sup>	الحكومة العامة <sup>٢/</sup>	قطاع الموازنة <sup>١/</sup>	الحكومة العامة <sup>٢/</sup>
إجمالي الإيرادات	٢٢١,٤٠٤	٢٤٨,٨٣٤	٢٨٢,٥٠٥	٢٨٨,٥٤٤	٢٦٨,١١٤	٣٠٣,٣٧٤	٢٦٥,٢٨٦	٣٠٢,٠١٠	٣٠٣,٦٢٢	٣٤٨,٨٦٤	٣٩٣,٤٧٦	٣٤٨,٨٦٤
الإيرادات الضريبية	١٣٧,١٩٥	١٣٧,١٩٥	١٦٣,٢٢٢	١٦٣,٢٢٢	١٧٠,٤٩٤	١٧٠,٤٩٥	١٩٢,٠٧٢	١٩٢,٠٧٢	٢٠٧,٤١٠	٢٠٧,٤٠٩	٢٦٦,٩٠٥	٢٠٧,٤٠٩
المنح	١,٤٦٣	١,٤٦٣	٧,٩٨٤	٧,٩٨٤	٤,٣٣٣	٤,٣٣٢	٢,٢٨٧	٢,٢٨٧	١٠,١٠٤	١٠,١٠٤	٩,٠٢١	١٠,١٠٤
إيرادات أخرى	٨٢,٧٤٦	١١٠,١٧٧	١١١,٢٩٩	١١٧,٣٣٩	٩٣,٢٨٨	١٢٨,٥٤٧	٧٠,٩٢٧	١٠٧,٦٥٠	٨٦,١٠٨	١٣١,٣٥١	١١٧,٥٤٩	١٣١,٣٥١
إجمالي المصروفات	٢٨٢,٢٩٠	٣٠٥,٧٩٤	٣٥١,٥٠٠	٣٥٦,٩٤٢	٣٦٥,٩٨٧	٣٩٦,٦٩٣	٤٠١,٨٦٦	٤٤٠,٤١١	٤٧٠,٩٩٢	٥١٦,٤٢٢	٥٣٣,٧٨٥	٥١٦,٤٢٢
الأجور و تعويضات العاملين	٦٢,٨٣٩	٦٣,٥٣٢	٧٦,١٤٧	٧٦,٩٦٨	٨٥,٣٦٩	٨٦,٣٧٧	٩٦,٢٧١	٩٧,٥٦٠	١٢٢,٨١٨	١٢٤,٤٥٧	١٣٦,٦٢٧	١٢٤,٤٥٧
شراء السلع والخدمات	١٨,٤٧٠	١٨,٧٨٩	٢٥,٠٧٢	٢٥,٢٠٣	٢٨,٠٥٩	٢٨,٢٤٦	٢٦,١٤٨	٢٦,٦٤٥	٢٦,٨٢٦	٢٧,٠٧٩	٢٨,٧٦٥	٢٧,٠٧٩
الفوائد	٥٠,٥٢٨	٤٠,٩٤٦	٥٢,٨١٠	٤٣,٧٥٥	٧٢,٣٣٣	٦٢,١٩٩	٨٥,٠٧٧	٧٦,٣٦٢	١٠٤,٤٤١	٩٣,٤٠١	١٣٣,٦١٢	٩٣,٤٠١
الدعم والمنح والمزايا الإجتماعية	٩٢,٣٧١	١٢٤,٢٤٩	١٢٧,٠٣٣	١٤٠,٤٦١	١٠٢,٩٧٤	١٤٢,٣٦٠	١٢٣,١٢٥	١٦٨,٢٦٥	١٥٠,١٩٣	٢٠٤,٤٥٤	١٤٥,٨٣٨	٢٠٤,٤٥٤
المصروفات الأخرى	٢٣,٨٩٢	٢٣,٩٨٣	٢٧,٠٠٧	٢٧,٢٧٦	٢٨,٩٠١	٢٩,٠٤٧	٣١,٣٦٤	٣١,٥٥٣	٣٠,٧٩٦	٣١,٠٧٢	٣٣,٣٢٥	٣١,٠٧٢
شراء أصول غير مالية (الاستثمارات)	٣٤,١٩١	٣٤,٢٩٧	٤٣,٤٣٠	٤٣,٤٧٩	٤٨,٣٥٠	٤٨,٤٦٤	٣٩,٨٨١	٤٠,٠٢٦	٣٥,٩١٨	٣٥,٩٥٩	٥٥,٦١٨	٣٥,٩٥٩
العجز النقدي <sup>١/</sup>	٦٠,٨٨٦	٥٦,٩٦٠	٦٨,٩٩٥	٦٨,٣٩٨	٩٧,٨٧٢	٩٣,٣١٩	١٣٦,٥٨٠	١٣٨,٤٠١	١٦٧,٣٧٠	١٦٧,٥٥٨	١٤٠,٣٠٩	١٦٧,٥٥٨
صافي حيازة الأصول المالية	٢٣٦	١٠,٦٠٣	٢,٨٣١	٣,٩٨٠	١٦٦	٥,٤٧٧	-٢,١٢٠	-٤,٢٦٣	-٦٦٥	-١,٨٦٦	-٥,٣١٤	-١,٨٦٦
العجز الكلى	٦١,١٢٢	٦٧,٥٦٣	٧١,٨٢٦	٧٢,٣٧٨	٩٨,٠٣٨	٩٨,٧٩٦	١٣٤,٤٦٠	١٣٤,١٣٨	١٦٦,٧٠٥	١٦٥,٦٩٢	١٣٤,٩٩٥	١٦٥,٦٩٢
ملاحظات												
العجز الكلى / الناتج المحلى (%) <sup>١/</sup>	٦,٨	٧,٥	٦,٩	٦,٩	٨,١	٨,٢	٩,٨	٩,٨	١٠,٨	١٠,٧	٧,٦	١٠,٧
العجز الأولى / الناتج المحلى (%) <sup>١/</sup>	١,٢	٣,٠	١,٨	٢,٧	٢,١	٣,٠	٣,٦	٤,٢	٤,٠	٤,٧	٠,١	٤,٧
إجمالي الإيرادات / الناتج المحلى (%) <sup>١/</sup>	٢٤,٧	٢٧,٨	٢٧,١	٢٧,٧	٢٢,٢	٢٥,١	١٩,٣	٢٢,٠	١٩,٧	٢٢,٦	٢٢,١	٢٢,٦
إجمالي المصروفات / الناتج المحلى (%) <sup>١/</sup>	٣١,٥	٣٤,١	٣٣,٧	٣٤,٢	٣٠,٣	٣٢,٩	٢٩,٣	٣٢,١	٣٠,٥	٣٣,٥	٣٠,٠	٣٣,٥

المصدر: وزارة المالية

\* بيان مبدئى.

١/ تعكس بيانات الموازنة بعد التصديق عليها من قبل المجلس الأعلى للقوات المسلحة وفقاً للقرار رقم ٢٧ لعام ٢٠١٢.

٢/ يشمل قطاع موازنة الجهاز الإدارى و المحليات، والهيئات الخدمية العامة.

٣/ تشمل المعاملات المالية لكل من أجهزة الموازنة العامة، وبنك الإستثمار القومى، وصناديق التأمين والمعاشات ، ومع مراعاة إستبعاد كافة المعاملات البيئية للجهات الثلاث لمنع ازدواجية الحساب.

٤/ العجز الكلى مطروح منه صافى حيازة الأصول المالية.

٥/ قامت وزارة التخطيط بتقدير قيمة الناتج المحلى الإجمالى لعام ٢٠١٣/٢٠١٢ بنحو ١٧٧٨ مليار جنيه ، مقارنة بناتج محلى إجمالى معدل قدره ١٥٤٢,٣ مليار جنيه لعام ٢٠١٢/٢٠١١.

جدول (١١) القطاع الحكومي : ملخص المعاملات الرئيسية للموازنة العامة <sup>٢/١</sup>

(مليون جنيه)

فعليات							٢٠١٣/٢٠١٢ <sup>١/٣</sup>	
٢٠١٣/٢٠١٢ <sup>*</sup>	٢٠١٢/٢٠١١	٢٠١٢/٢٠١١	٢٠١١/٢٠١٠	٢٠١٠/٢٠٠٩	٢٠٠٩/٢٠٠٨	٢٠٠٨/٢٠٠٧		
يوليو-يناير	يوليو-يناير							
١٦٩,٧٢٠	١٣٤,٩٨٢	٣٠٣,٦٢٢	٢٦٥,٢٨٦	٢٦٨,١١٤	٢٨٢,٥٠٥	٢٢١,٤٠٤	٣٩٣,٤٧٦	إجمالي الإيرادات
١٢٥,٠٢٠	٩٢,٣٢٥	٢٠٧,٤١٠	١٩٢,٠٧٢	١٧٠,٤٩٤	١٦٣,٢٢٢	١٣٧,١٩٥	٢٦٦,٩٠٥	الإيرادات الضريبية
٥٣,٦١٤	٣٥,٩٨٥	٩١,٢٤٥	٨٩,٥٩٣	٧٦,٦١٨	٨٠,٢٥٥	٦٧,٠٥٩	١٢١,٦٥٤	الضريبة على الدخل
٩,٤٨٨	٧,٢٤٣	١٣,٠٨٩	٩,٤٥٢	٨,٧٧٠	٢,٧٦٣	٢,٠٥٢	١٩,٤٠٣	الضرائب على الممتلكات
٥٢,٠٩٧	٤١,١٣٦	٨٤,٥٩٤	٧٦,٠٦٨	٦٧,٠٩٥	٦٢,٦٥٠	٤٩,٧٤٧	١٠٠,٧٠٢	الضرائب على السلع والخدمات
٩,٥٨١	٧,٧٢١	١٤,٧٨٨	١٣,٨٥٨	١٤,٧٠٢	١٤,٠٩١	١٤,٠٢٠	٢٠,٧٥٩	الضرائب على التجارة الدولية (الجمارك)
٢٤٠	٢٤٠	٣,٦٩٤	٣,١٠٢	٣,٣٠٩	٣,٤٦٤	٤,٣١٧	٤,٣٨٨	ضرائب أخرى
٤٤٤,٧٠٠	٤٢,٦٥٧	٩٦,٢١٢	٧٣,٢١٤	٩٧,٦٢١	١١٩,٢٨٣	٨٤,٢٠٩	١٢٦,٥٧٠	الإيرادات غير الضريبية
٣,٠٠٢	٦,١٨٦	١٠,١٠٤	٢,٢٨٧	٤,٣٣٣	٧,٩٨٤	١,٤٦٣	٩,٠٢١	المنح
٢,٩٠١	٦,١٥٥	٩,٣٣٩	٩٢٤	٣,٤٩٧	٧,٥٣٥	١,١٥٥	٨,٢٢٠	من حكومات أجنبية
٢	٣	٩٥	٣٩٢	٣٣٢	١٤٨	١٠٩	٤٠٠	من منظمات دولية
٩٩	٢٨	٦٧٠	٩٧١	٥٠٣	٣٠١	١٩٨	٤٠٢	من جهات حكومية
٤١,٦٩٨	٣٦,٤٧١	٨٦,١٠٨	٧٠,٩٢٧	٩٣,٢٨٨	١١١,٢٩٩	٨٢,٧٤٦	١١٧,٥٤٩	إيرادات أخرى
٢٦,١٤٢	٢٦,٧٣٢	٥٥,٩٧٩	٤١,١٨٨	٥٤,٥٧١	٥٣,٣٩٥	٥٢,٤٥٥	٦٩,٩٧٣	عوائد الملكية
٨,٥٠٥	٦,٥٠٩	١٧,٨١٩	١٧,٤٠٥	١٧,٢١٢	١٦,٢١٦	١٢,٠٣٧	١٧,١٠٤	حصيلة بيع السلع والخدمات
٢١٦	١٦٥	٥١٩	٦٤٠	٤٢١	٥٦٦	٢٤٧	٨,٠٠٣	تعويضات وغرامات
١٥٤	٧٢	٦٧٣	٩١٦	٦٨٤	٥١٤	٥٥٧	٥٧	تحويلات اختيارية
٦,٦٨٢	٢,٩٩٤	١١,١١٨	١٠,٧٧٩	٢٠,٤٠٠	٤٠,٦٠٨	١٧,٤٥٠	٢٢,٤١٣	أخرى
٢٨٨,٩٢٩	٢٢٢,٦١٩	٤٧٠,٩٩٢	٤٠١,٨٦٦	٣٦٥,٩٨٧	٣٥١,٥٠٠	٢٨٢,٢٩٠	٥٣٣,٧٨٥	إجمالي المصروفات
٧٨,٥٥٣	٦٥,١٣٤	١٢٢,٨١٨	٩٦,٢٧١	٨٥,٣٦٩	٧٦,١٤٧	٦٢,٨٣٩	١٣٦,٦٢٧	الأجور و تعويضات العاملين
١١,٨١٥	١٠,٣٧٤	٢٦,٨٢٦	٢٦,١٤٨	٢٨,٠٥٩	٢٥,٠٧٢	١٨,٤٧٠	٢٨,٧٦٥	شراء السلع والخدمات
٧٣,٤٧٢	٥٥,٤٥٧	١٠,٤,٤٤١	٨٥,٠٧٧	٧٢,٣٣٣	٥٢,٨١٠	٥٠,٥٢٨	١٣٣,٦١٢	الفوائد
٩١,٢٢٧	٦٠,٨٧٥	١٥٠,١٩٣	١٢٣,١٢٥	١٠٢,٩٧٤	١٢٧,٠٣٣	٩٢,٣٧١	١٤٥,٨٣٨	الدعم والمنح والمزايا الإجتماعية
١٨,٤٤٣	١٧,١٥٦	٣٠,٧٩٦	٣١,٣٦٤	٢٨,٩٠١	٢٧,٠٠٧	٢٣,٨٩٢	٣٣,٣٢٥	المصروفات الأخرى
١٥,٤٢٠	١٣,٦٢٢	٣٥,٩١٨	٣٩,٨٨١	٤٨,٣٥٠	٤٣,٤٣٠	٣٤,١٩١	٥٥,٦١٨	شراء أصول غير مالية (الاستثمارات)
١١٩,٢٠٩	٨٧,٦٣٧	١٦٧,٣٧٠	١٣٦,٥٨٠	٩٧,٨٧٢	٦٨,٩٩٥	٦٠,٨٨٦	١٤٠,٣٠٩	العجز النقدي <sup>٤/</sup>
٦١٦	٥٧٢	٦٦٥-	٢,١٢٠-	١٦٦	٢,٨٣١	٢٣٦	٥,٣١٤-	صافي حيازة الأصول المالية
١١٩,٨٢٥	٨٨,٢٠٩	١٦٦,٧٠٥	١٣٤,٤٦٠	٩٨,٠٣٨	٧١,٨٢٦	٦١,١٢٢	١٣٤,٩٩٥	العجز الكلي
ملاحظات								
٦,٧	٥,٧	١٠,٨	٩,٨	٨,١	٦,٩	٦,٨	٧,٦ <sup>١/٥</sup>	العجز الكلي/ الناتج المحلي الإجمالي (%)
٢,٦	٢,١	٤,٠	٣,٦	٢,١	١,٨	١,٢	٠,١ <sup>١/٥</sup>	العجز الأولي/ الناتج المحلي الإجمالي (%)
٩,٥	٨,٨	١٩,٧	١٩,٣	٢٢,٢	٢٧,١	٢٤,٧	٢٢,١ <sup>١/٥</sup>	الإيرادات/ الناتج المحلي الإجمالي (%)
١٦,٣	١٤,٤	٣٠,٥	٢٩,٣	٣٠,٣	٣٣,٧	٣١,٥	٣٠,٠ <sup>١/٥</sup>	المصروفات/ الناتج المحلي الإجمالي (%)

المصدر: وزارة المالية.

\* بيان مبني.

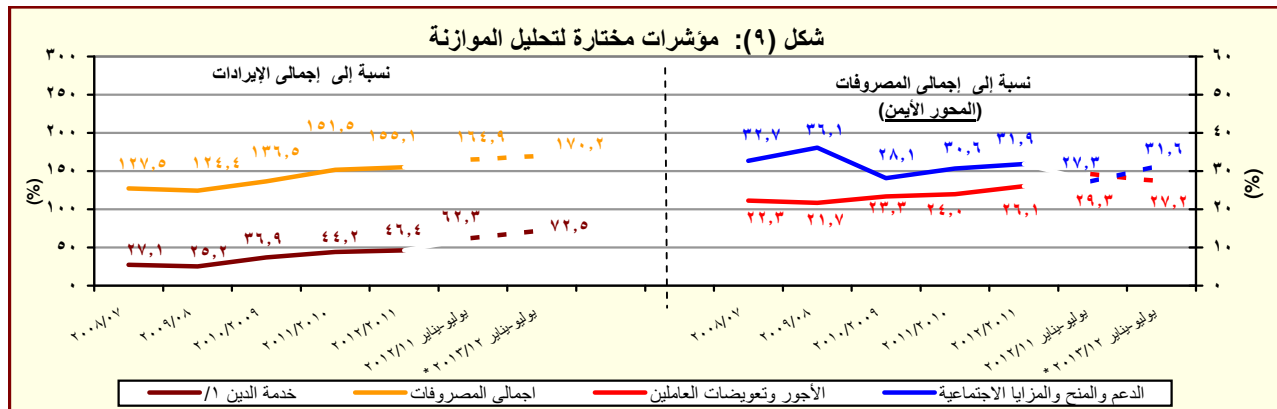
١/ يشمل قطاع موازنة الجهاز الإدارى و المحليات، والهيئات الخدمية العامة.

٢/ تم إعادة تبويب فعليات الموازنة العامة لتتفق مع معايير صندوق النقد الدولي والمعروفة بـ GFS ٢٠٠١ (على أساس نقدي).

٣/ تعكس بيانات الموازنة بعد التصديق عليها من قبل المجلس الأعلى للقوات المسلحة وفقاً للقرار رقم ٢٧ لعام ٢٠١٢.

٤/ العجز الكلي مطروح منه صافي حيازة الأصول المالية.

٥/ قامت وزارة التخطيط بتقدير قيمة الناتج المحلي الإجمالي لعام ٢٠١٣/٢٠١٢ بنحو ١٧٧٨ مليار جنيه ، مقارنة بناتج محلي إجمالي قدره ١٥٤٢,٣ مليار جنيه لعام ٢٠١٢/٢٠١١.



المصدر: وزارة المالية

\* بيان مبني.

١/ تشمل الفوائد والإقساط المدفوعة (بدون متأخرات).

جدول (١١) القطاع الحكومي : ملخص المعاملات الرئيسية للموازنة العامة <sup>١/</sup> (تابع)

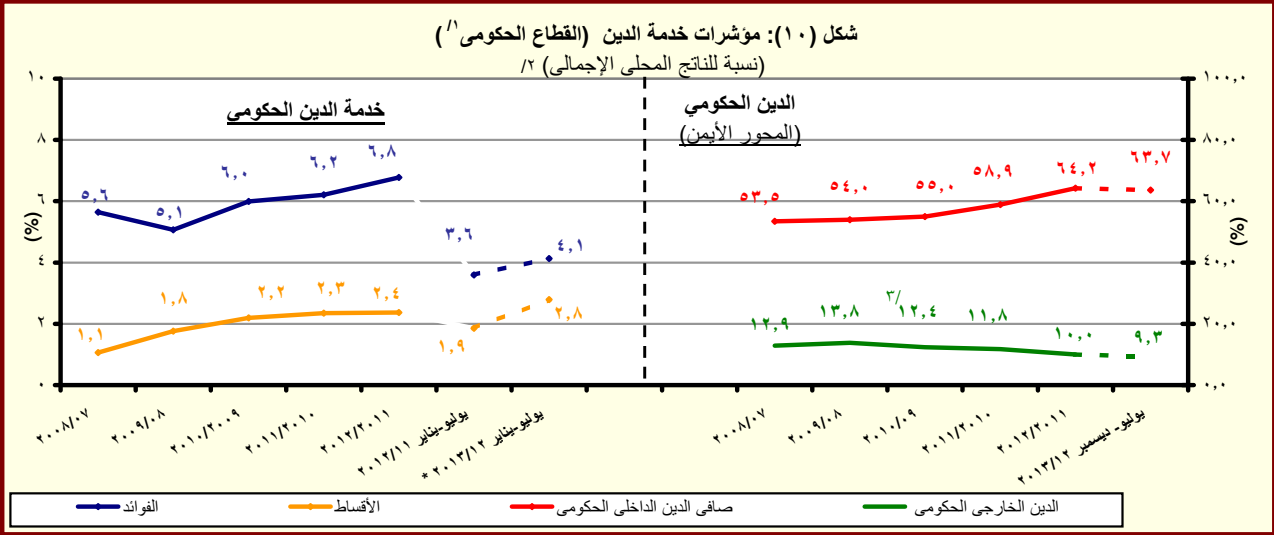
(مليون جنيه)

	فعليات						يوليو - ديسمبر
	٢٠١٣/٢٠١٢	٢٠١٢/٢٠١١	٢٠١١/٢٠١٠	٢٠١٠/٢٠٠٩	٢٠٠٩/٢٠٠٨	٢٠٠٨/٢٠٠٧	٢٠٠٧/٢٠٠٦
العجز الكلى	٩١,٤٧٢	١٦٦,٧٠٥	١٣٤,٤٦٠	٩٨,٠٣٨	٧١,٨٢٦	٦١,١٢٢	٥٤,٦٩٧
مصادر التمويل	٩١,٤٧٢	١٦٦,٧٠٥	١٣٤,٤٦٠	٩٨,٠٣٨	٧١,٨٢٦	٦١,١٢٢	٥٤,٦٩٧
صافي حصيلة الخصخصة	.	.	٢٢	٤٢٥	١٨٣	٦٧٣	١٧٢
التمويل المحلى	١٣٦,٢٩٨	١٨٢,٢١٨	١٤٤,٢٩٥	١٠١,٤٩٢	٨٣,٦٢٧	٥٢٧	٣٣,٢٨٦
تمويل غير مصرفى	٤٠,٠٥٠	٣٥,٨٤٤	٣٤,٧١٢	٦١,٢٢٩	١٥,١٩١-	٣,٧١٤	٥٤,٢١٢
تمويل مصرفى	٩٦,٢٤٨	١٤٦,٣٧٤	١٠٩,٥٨٣	٤٠,٢٦٣	٩٨,٨١٨	٣,١٨٧-	٢٠,٩٢٦-
الإقتراض الخارجى	٣,٧٦٠-	٩,٠٦٢-	٥,٠٢٢	٢,٤٥٨	١,٨١٢-	١١,٤٣٩	٣,٥٨١
المستخدم من الحساب المجدد فى اهلاك جزء من سندات البنك المركزى	-	-	-	-	-	٣٨,٩٧٠	-
حسابات أخرى مستحقة الدفع	-	-	-	-	٤-	٥٦-	٦٩٣-
أخرى	٧,٩٥٥-	٤٤٣-	٣,٥٥٣	٣٤٧	٦٠٢-	١٤,٧٩١	١٩,٩٢٢
فروق إعادة التقييم	٣,١٠٧	١,٥٣٣	٣,٩٢٢	١,٣٢٨	٣,٣٦٦	٤,٢٧٦-	٤٣٢-
الفرق بين القيمة الحالية والاسمية لأذون الخزانة	٢,٩٠٠-	١١,٣٧٦-	٧,٤١٩-	٢٢٧-	١٠,٩١٥-	١,١٤٩-	١,١٦٨-
غير موزع	٣٣,٣١٨-	٣,٨٣٥	١٤,٩٣٥-	٧,٧٨٥-	٢,٠١٧-	٢٠٣	٢٩

المصدر: وزارة المالية

١/ تم إعداد البيانات لتتفق مع معايير صندوق النقد الدولي والمعروفة بـ GFS ٢٠٠١ (على أساس نقدى).

٢/ يتضمن الدين الخارجى الحكومى المعاد تنويبه فى ضوء المفاوضات بين وزارة المالية والبنك المركزى والتى أسفرت عن إعادة تبويب الديون المعاد إقراضها ضمن الدين الخارجى للحكومة المركزية ووحدات الحكم المحلى بدلاً من مديونيات "القطاعات الأخرى".



المصدر: وزارة المالية والبنك المركزى المصرى

\* بيان مبدئى تحت المراجعة

١/ يشمل قطاع موازنة الجهاز الإدارى و المحليات، والهيئات الخدمية العامة.

٢/ قامت وزارة التخطيط بتقدير قيمة الناتج المحلى الإجمالى لعام ٢٠١٣/٢٠١٢ بنحو ١٧٧٨ مليار جنيه ، مقارنة بناتج محلى إجمالى معدل قدره ١٥٤٢,٣ مليار جنيه لعام ٢٠١٢/٢٠١١.

٣/ قام البنك المركزى المصرى بإعادة تبويب مبلغ ٤,٣ مليار دولار الى المديونية الخارجية للقطاع الحكومي- دون تأثير على جملة الدين الخارجى- الا ان البنك المركزى لم يظهر هذا التعديل الا اعتباراً من شهر سبتمبر من عام ٢٠٠٨.

جدول (١٢ - أ) هيكل الإيرادات العامة  
(الإيرادات الضريبية )

(مليون جنيه)

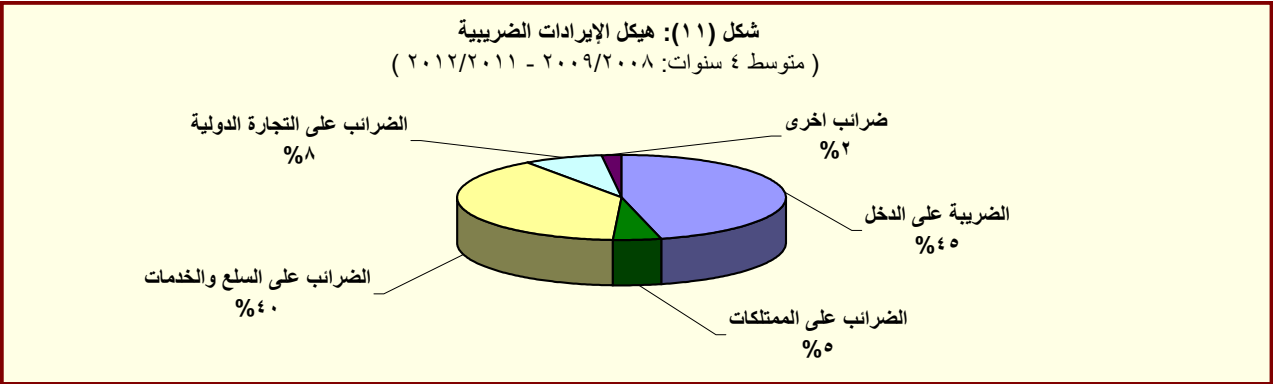
٢٠١٣/١٢ *	٢٠١٢/١١	٢٠١٣/٢٠١٢ * /١	٢٠١٢/١١	٢٠١١/١٠	٢٠١٠/٠٩	٢٠٠٩/٠٨	٢٠٠٨/٠٧
يوليو-يناير	يوليو-يناير	(موازنة)	فعليات				
١٦٩,٧٢٠	١٣٤,٩٨٢	٣٩٣,٤٧٦	٣٠٣,٦٢٢	٢٦٥,٢٨٦	٢٦٨,١١٤	٢٨٢,٥٠٥	٢٢١,٤٠٤
١٢٥,٠٢٠	٩٢,٣٢٥	٢٦٦,٩٠٥	٢٠٧,٤١٠	١٩٢,٠٧٢	١٧٠,٤٩٤	١٦٣,٢٢٢	١٣٧,١٩٥
٥٣,٦١٤	٣٥,٩٨٥	١٢١,٦٥٤	٩١,٢٤٥	٨٩,٥٩٣	٧٦,٦١٨	٨٠,٢٥٥	٦٧,٠٥٩
١٠,٩٠٤	٨,٩٣٧	٢٠,٨٣٥	١٦,٠١٠	١٣,٣٩٣	١١,٤٠١	٩,١٤٤	٧,٣٥١
١,٩٤٥	١,٤٠٨	٩,٠٨١	٥,٥٨٢	٥,٤٨٥	٤,٩١٨	٥,٠٨٠	٤,١٠٢
١٢	١٠	٩٨	١٠٤	١٧٧	٨٤	٦٠	٤٣
٤٠,٧٥٣	٢٥,٦٣٠	٨٩,٧٤٠	٦٩,٥٥٠	٧٠,٥٣٨	٦٠,٢١٥	٦٥,٩٧١	٥٥,٥٦٣
١٥,٧٥٣	١١,٣٢٦	٤٥,٨١٦	٣٤,٠٧٥	٣٤,٣٠٨	٣٢,١٨١	٣٤,١٣٥	٢٩,٢٦٨
٧,١٠٠	٦,٥٠٠	١٤,٠٩٥	١١,٨٠٠	١٠,٩٠٠	٩,٤٤٣	١٠,٣٩١	١٠,٢٦٨
٩,٦١٠	٧,٨٠٥	٢٩,٨٢٩	٢٣,٦٧٤	٢٥,٣٣٠	١٨,٥٧٦	٢١,٤١٦	١٥,٩٩٧
٩,٤٨٨	٧,٢٤٣	١٩,٤٠٣	١٣,٠٨٩	٩,٤٥٢	٨,٧٧٠	٢,٧٦٣	٢,٠٥٢
٣٥٥	٣٣٠	١,٠٠٤	٥٢٠	٣١٧	٥١٨	٦١٢	٤٠٧
١٣٣	١٢٧	٢٥٢	١٧٥	١٧٨	١٨٩	٢٧٨	١٧٦
٢٢٢	٢٠٣	٧٥٢	٣٤٦	١٣٩	٣٢٩	٣٣٤	٢٣١
٧,٩٥٨	٥,٧٩٤	١٥,٥٥٤	١٠,٥٧٥	٧,٣٢٣	٦,٤١٥	٥٤٦	٥٣٤
٧,٦٠٥	٥,٤٧١	١٤,٨٥٤	٩,٩٠٣	٦,٧١١	٥,٨٠٨	-	-
١,١٧٥	١,١١٩	٢,٨٤٤	١,٩٩٣	١,٨١٣	١,٨٣٧	١,٦٠٥	١,١١١
٥٢,٠٩٧	٤١,١٣٦	١٠,٠٧٠	٨٤,٥٩٤	٧٦,٠٦٨	٦٧,٠٩٥	٦٢,٦٥٠	٤٩,٧٤٧
٢١,٤٩١	١٩,٥٤٧	٤٣,٥٦١	٣٧,١٧٤	٣١,٨٧٣	٣٠,٧١٢	٢٧,٦٠٥	٢٥,٤٤٨
٧,٨٣٠	٧,٦٠٤	١٩,٦٣٨	١٥,٥٦٦	١٢,٩٢٣	١١,٧٣٥	٩,٥٤٢	٨,٩٢٧
١٣,٦٦١	١١,٩٤٣	٢٣,٩٢٣	٢١,٦٠٧	١٨,٩٥٠	١٨,٩٧٧	١٨,٠٦٣	١٦,٥٢١
٥,٤٤٧	٤,٩٥١	١٢,٥١٣	٩,١٤١	٩,٣٩١	٩,١٥٢	٨,٨٠٤	٧,٠٥٨
١٨,٦٢٧	١١,١٦٦	٢٧,٣١١	٢٥,٩٨٥	٢٣,١٢٢	١٥,٥١٦	١٤,٤٥١	٧,١٦٤
٣٤	٤٣	١٠٠	٧١	٥٥	٥٠	٢٣	٢٧
٦٢٣	٤٦٤	١,٠٦٢	٨٨٠	٨٧٣	٩١٧	١,٠٥٦	٦٨٤
٢,٨٧٢	٢,٤٤٣	٨,٥٦٨	٥,٤٦٥	٥,٠٦٥	٥,٠٦٢	٥,١٦٥	٤,٣٠٣
٩,٥٨١	٧,٧٢١	٢٠,٧٥٩	١٤,٧٨٨	١٣,٨٥٨	١٤,٧٠٢	١٤,٠٩١	١٤,٠٢٠
٩,٠٠٤	٧,٢١٥	١٩,٧١٠	١٣,٩٥٥	١٢,٩٩٧	١٣,٢٤٢	١٣,٠٦٤	١٢,٩٥٦
٢٤٠	٢٤٠	٤,٣٨٨	٣,٦٩٤	٣,١٠٢	٣,٣٠٩	٣,٤٦٤	٤,٣١٧
		إجمالي الإيرادات					
		الإيرادات الضريبية					
		الضريبة على الدخل والأرباح والمكاسب الرأسمالية ومنها					
		ضرائب على الدخل من التوظيف					
		ضرائب على الدخل بخلاف التوظيف					
		ضرائب على الأرباح الرأسمالية					
		الضريبة على أرباح شركات الأموال ومنها					
		من هيئة البترول					
		من قناة السويس					
		من الشركات الأخرى					
		الضرائب على الممتلكات					
		ضرائب دورية على الممتلكات					
		ضريبة الأراضي					
		ضريبة المباني					
		ضريبة على العمليات المالية التجارية والرأسمالية ومنها					
		ضريبة على عوائد أذون وسندات الخزنة					
		ضرائب ورسوم على السيارات					
		الضرائب على السلع والخدمات ومنها					
		الضريبة العامة على المبيعات					
		سلع محلية					
		سلع مستوردة					
		ضريبة المبيعات على الخدمات					
		ضرائب على سلع جدول رقم "١" محلية					
		ضرائب على سلع جدول رقم "١" المستوردة					
		ضرائب على الخدمات الخاصة					
		ضرائب الدمغة (عدا دمغة الماهيات)					
		الضرائب على التجارة الدولية (الجمارك) ومنها					
		ضرائب جمركية قيمة					
		ضرائب أخرى					

المصدر: وزارة المالية

\* بيان مبذل.

١/ تعكس بيانات الموازنة بعد التصديق عليها من قبل المجلس الأعلى للقوات المسلحة وفقاً للقرار رقم ٢٧ لعام ٢٠١٢.

٢/ ترجع الزيادة الملحوظة في بند الشركات الأخرى خلال العامين ٢٠١١/٢٠١٠ و ٢٠١٢/٢٠١١ إلى رد ما يخص مصلحة الضرائب من ضرائب مستحقة على حصيلة بيع الرخصة الثالثة للمحمول والتي كانت تسجل فيما قبل كاملة ضمن بند عوائد ملكية أخرى.



المصدر: وزارة المالية

جدول (١٢ - ب) هيكل الإيرادات العامة  
(الإيرادات غير الضريبية)

(مليون جنيه)

٢٠١١/٢٠١٢٢٠١٢/٢٠١٣٢٠١٣/٢٠١٤*		٢٠٠٧/٢٠٠٨٢٠٠٩/٢٠٠٨٢٠٠٩/٢٠٠٩٢٠١٠/٢٠١١٢٠١١/٢٠١٢٢٠١٢/٢٠١٣ <sup>١/</sup>						يوليو-ينايريوليو-يناير	
		فَعْلِيَّات						(موازنة )	
الإيرادات غير الضريبية		٨٤,٢٠٩	١١٩,٢٨٣	٩٧,٦٢١	٧٣,٢١٤	٩٦,٢١٢	١٢٦,٥٧٠	٤٢,٦٥٧	٤٤,٧٠٠
المنح		١,٤٦٣	٧,٩٨٤	٤,٣٣٣	٢,٢٨٧	١٠,١٠٤	٩,٠٢١	٦,١٨٦	٣,٠٠٢
منح من حكومات أجنبية		١,١٥٥	٧,٥٣٥	٣,٤٩٧	٩٢٤	٩,٣٣٩	٨,٢٢٠	٦,١٥٥	٢,٩٠١
منح من منظمات دولية		١٠٩	١٤٨	٣٣٢	٣٩٢	٩٥	٤٠٠	٢,٦	١,٦
أخرى		١٩٨	٣٠١	٥٠٣	٩٧١	٦٧٠	٤٠٢	٢٨	٩٩
ايرادات أخرى		٨٢,٧٤٦	١١١,٢٩٩	٩٣,٢٨٨	٧٠,٩٢٧	٨٦,١٠٨	١١٧,٥٤٩	٣٦,٤٧١	٤١,٦٩٨
عوائد الملكية		٥٢,٤٥٥	٥٣,٣٩٥	٥٤,٥٧١	٤١,١٨٨	٥٥,٩٧٩	٦٩,٩٧٣	٢٦,٧٣٢	٢٦,١٤٢
الفوائد المحصلة		١,٣٣٥	٤,٨٤٩	٣,٩٢٨	١,١٣٠	١,٠٧٨	١,٧٨٤	٦٠٩	٤٤٤
على إعادة الإقراض (تشمل فوائد القروض الخارجية المعاد أقراضها من الخزنة العامة)		١,٠٤٣	٤,٥٨٨	٣,٧٧٢	٩٧٩	٩٠٩	١,٦١٩	٥٢١	٣٨٩
أرباح الأسهم ومنها:		٤٦,١١٢	٤٠,٣٥٦	٤٣,١٨٦	٤١,٣١٥	٥٢,٣٥٨	٦٤,٣٧٩	٢٤,٧٣٣	٢٣,٠٠٢
هيئة البترول		٢٥,٢٨٢	٢١,٦٣٧	٢٥,٥٤٦	٢١,٠١٠	١٥,٠٢٧	٢٥,٩٨٦	٧,٠٠٠	٧,٥٦٥
قناة السويس		١٥,٠٩٨	١٣,٥٧٣	١٢,٧٢٩	١٥,٢٥٢	١٦,١١٨	١٨,٦٣٦	٩,٢٠٢	٩,٠١٣
الهيئات الإقتصادية		٣,٠٤٧	١,٢٤٥	١,٤٣١	١,٢٨٧	٢,٢٠٧	٢,٩٠٨	١,٢٤٧	١,٢٤٩
شركات قطاع الأعمال العام		٢,٧٨٤	٣,٨٧٣	٣,٠٩٩	٣,٢٦٣	٢,٩٨٧	٤,٥٠٠	٤٠٣	٢٩٥
عائد الإيجارات		١,٩٠١	٧,٥٣٦	٥,٨٩٩	١,٦٥٥	٣,٠٧٨	٣,٤١٠	١,٣٩١	٢,٣٣٥
إتاوة البترول		١,٤٤٤	٣,٦٦٢	٢,٧٥٠	١,٤٦٥	٢,٨٠٠	٢,٩٣٣	١,٣٠٠	٢,٢٠٠
عوائد ملكية أخرى <sup>١/</sup>		٣,١٠٨	٦٥٥	١,٥٥٧	٢,٩١٢ <sup>٢/</sup>	٥٣٤ <sup>٣/</sup>	٤٠٠	٠	٣٦١
حصيلة بيع السلع والخدمات		١٢,٠٣٧	١٦,٢١٦	١٧,٢١٢	١٧,٤٠٥	١٧,٨١٩	١٧,١٠٤	٦,٥٠٩	٨,٥٠٥
ايرادات الخدمات، ومنها:		١١,٩٨٦	١٤,٧٥٨	١٥,٩٧٧	١٧,٢٨٠	١٧,٧٨٩	١٧,٠٨١	٦,٤٩٧	٨,٤٩٦
موارد جارية من الصناديق والحسابات الخاصة <sup>١/٥</sup>		٩,٣٩٣	١١,٤٦٨	١٢,٢٦٨	١٣,٧٤١	١٤,٢٩٠	١١,٩٢٤	٤,٢٦٠	٦,٧٣٨
ايرادات بيع السلع، ومنها:		٥١	١,٤٥٨	١,٢٣٥	١٢٥	٣٠	٢٣	١٢	٨
حصيلة فروق أسعار بيع الغاز الطبيعي <sup>١/٦</sup>		-	-	١,٢٠٠	١٠٠	٠	٠	٠	٠
تعويضات وغرامات		٢٤٧	٥٦٦	٤٢١	٦٤٠	٥١٩	٨,٠٠٣	١٦٥	٢١٦
التحويلات الاختيارية		٥٥٧	٥١٤	٦٨٤	٩١٦	٦٧٣	٥٧	٧٢	١٥٤
جارية		٣٣٠	٣٩٣	٤٦٠	٦٧٦	٤٩٧	٥٢	٦٤	١٠٠
رأسمالية		٢٢٦	١٢٠	٢٢٥	٢٤٠	١٧٦	٥	٧,٧	٥٣,٩
ايرادات متنوعة		١٧,٤٥٠	٤٠,٦٠٨	٢٠,٤٠٠	١٠,٧٧٩	١١,١١٨	٢٢,٤١٣	٢,٩٩٤	٦,٦٨٢
جارية		٥,٥٠٥	٣١,٠٥٥	٣,٣٧٣	٢,٨٦٥	٣,٥٢٧	٤,٢٠٧	١,١٤٩	٤,٥٩٩
رأسمالية، ومنها		١١,٩٤٥	٩,٥٥٤	١٧,٠٢٧	٧,٩١٤	٧,٥٩٢	١٨,٢٠٦	١,٨٤٤	٢,٠٨٣
نقص الرصيد المدين للدفعات المقدمة لتمويل الاستثمارات <sup>١/٧</sup>		٢,١٥٠	٣,٠٩١	٣,٠٨١	٣,٥٨٠	٣,٢٥٤	٠	٤٨٤	٨٢٨
موارد ومصادر رأسمالية أخرى لتمويل الاستثمارات		٣,٣٨٩	٤,٦٤٣	٥,٥٦٧	٤,٥٥٠	٣,١٦٦	٩,٨٥١	٧٨٣	٧٥٨

المصدر: وزارة المالية

\* بيان مبدئي.

١/ تعكس بيانات الموازنة بعد التصديق عليها من قبل المجلس الأعلى للقوات المسلحة وفقاً للقرار رقم ٢٧ لعام ٢٠١٢.

٢/ شهد بند عوائد الملكية الأخرى ارتفاعاً ملحوظاً خلال العامين ٢٠١٠/٢٠٠٩ و ٢٠٠٨/٢٠٠٧ متأثراً بعوائد بيع رخصة الجيل الثالث لشركات المحمول مقابل ١,٥ مليار جنيه و ٣,١ مليار جنيه على التوالي، وعوائد بيع الرخصة الثالثة للمحمول لمستثمر أجنبي في عام ٢٠٠٦/٢٠٠٧ مقابل ١٥,٢ مليار جنيه.

٣/ الجدير بالذكر أن هذا الرقم يظهر بالسالب لأن بند "عوائد الملكية الأخرى" يتضمن حصيلة بيع الرخصة الثالثة للمحمول والتي كانت تُحصل بالكامل كأرباح إلا أنه خلال العامين الماليين ٢٠١١/٢٠١٠ ، ٢٠١١/٢٠١٢ قد تم سداد ما يخص مصلحة الضرائب من ضرائب مستحقة على تلك الأرباح ومن ثم فقد تم ردها من خلال نفس البند مقابل زيادة موازية في الباب الأول (الإيرادات الضريبية- بند شركات أخرى) بذات القيمة.

٤/ إيرادات الصناديق والحسابات الخاصة التابعة لجهات موازنة مثل الجامعات والمراكز الطبية المتخصصة والهيئات والمراكز البحثية، ويقابل هذه الإيرادات مصروفات بذات القيمة موزعة على أبواب

٥/ تشمل إيرادات إضافية بنسبة ٢٠% من إجمالي إيرادات الصناديق والحسابات الخاصة تؤوّل إلى وزارة المالية بدءاً من يوليو ١٣/١٢ وفقاً للمرسوم بقانون رقم ٢٧ لعام ٢٠١٢.

٦/ يعكس هذا البند أثر رفع أسعار بيع الغاز الطبيعي للصناعات كثيفة الاستخدام للطاقة، وذلك بعد تفعيل قرارات قانون ١١٤ لعام ٢٠٠٨.

جدول (١٣): توزيع الواردات والمتحصلات الجمركية بحسب التصنيف الوظيفي للواردات<sup>١/</sup>  
(مبنى على التصنيف الواسع للأمم المتحدة)

(مليون جنيه)

البند	الواردات السلعية					الإيرادات الجمركية /٢				
	٢٠٠٩/٠٨	٢٠١٠/٠٩	٢٠١١/١٠	٢٠١٢/١١	يوليو- يناير * ٢٠١٣/١٢	٢٠٠٩/٠٨	٢٠١٠/٠٩	٢٠١١/١٠	٢٠١٢/١١	يوليو- يناير * ٢٠١٣/١٢
الإجمالي	٢٤٧,٧٠٤	٢٣٨,٩٣٠	٣٢٧,٠٢٦	٣٦٢,٨٨٩	٢٣٣,٥٨٨	١٤٠,٩١	١٤٠,٦٥٥	١٣٠,٨٥٧	١٤٠,٧٥٨	٩٠,٢٢٨
	(٨,١)	(٣,٥)	(٣٦,٩)	(١١,٠)	(١٧,٦)	(٠,٦)	(٤,٠)	(٥,٤)	(٦,٥)	(٢٢,٨)
١١١	١٦,٠٩٣	١٨,٠٥٢	٢٤,٦٢٨	٢٩,٢٨٦	٢٠,٢٧١	٥	٥	١٩	٢٤,٠	١٢,٠
١١٢	٢,١٨١	٢,٧٧٠	٦,٦٠٠	٩,٠١٠	٥,٢٩٧	٤٨	٤٦	٣١	١٠٢	٧٠
١٢١	٨,٦٥١	٧,٤٧٥	١٢,٥٩٩	٢٦,٤٢٥	٨,٧٤٤	١١٧	٤٧	٤١	٢٤	١٢
١٢٢	٧,٩٣١	٧,٨٢٥	١٥,٣١٠	١٩,٤٢٣	١١,٧٣٠	٣٢٣	٣٥٢	١,٠٩٠	٤٢٥	٢٨١
٢١	١٧,٥١٦	١٧,٥١٧	٢٨,٩٩٢	٣٣,٨٨٣	١٩,٤٠٤	١٨١	٢١١	١٧٥	١٥٥	٦٣
٢٢	٨٩,٣٠٤	٩١,٥٠٧	١٠٧,٤٧١	١٢٥,٢٥٦	٧٧,٨٩٥	٣,٣٩٣	٢,٧٥٦	٢,٣٣٤	٢,٤٣٩	١,٢١٤
٣١	٥,٨٢٨	١٠,٤٥٦	٣,٦٧٠	٧,٢٠٥	٣,٨٥٩	٢	١٨٥	١٥٤	٠,٠	٠,٠
٣٢	١٢,٢٧١	٢,٨٩٠	١٦,٢٧٨	١٩,١٢١	١٥,٧٦٢	١٢١	٣٦٨	٨٩٩	١,٢٦٨	٧٦٧
٤١	٣٤,٥٩٤	٢٩,٦٢٥	٤٠,١٦٥	٢٧,٠٥١	٢٢,٨٤٣	٨٧٩	٩٩٦	٨٥١	٧٦٩	٤٠١
٤٢	١١,٥٨٨	١١,٧٤٥	١٧,٠٨٧	١٦,٢٠٩	١١,٠١٣	٤٤٣	٤٨٣	٥٠٧	٥١٢	٢٧٢
٥١	٧,٥٨٠	٧,٦٥٦	٧,٥٧٣	٧,٣١٦	٥,٥٣٥	٢,٩٣١	٣,٢٣٤	٢,٣٨٨	٣,١٢٧	١,٣٣٧
٥٢	٦,٥٥٥	٦,٣٨٧	٩,٠٥٥	٧,٠٤٧	٥,٣٧٥	١,١٢١	٨٤٧	٨٤٦	٧٩٤	٣٧٤
٥٣	٦,٧٠٣	٧,٧٣٩	١٣,٦٤٥	١٣,٣٢٣	٩,٦٨٠	٥٥٧	٥١٣	٦٣٤	٧٢٣	٣٧٦
٦١	١٠,١٨٨	٥,٠٥٠	٤,٦٢١	٤,٠٠١	٣,٠٦٣	٤٣٢	٤١٥	٧٤٣	٦٥٢	٣٢٧
٦٢	٢,٩٤٣	٣,٤٢٧	٧,٠٩٤	٥,٩٤٤	٤,٤٥١	٥٦٤	٥٦٩	١,١١٣	٦٣١	٤٢٧
٦٣	٧,٧٦٨	٨,٧٦٥	١٢,٠٥٧	١٢,٢٥٦	٨,٦٢٣	٤٥٤	٤٩٠	٥٦٠	٢٦١	١٩٦
٧	١١	٤٥	١٨٢	١٣٣	٤٣	٢,٥٢٠	٣,١٤٠	١,٤٧٠	٢,٨٥٢	٣,٤٩٩
ملاحظات	إجمالي الواردات (مليون دولار)									
	٤٤,٩٤٣	٤٣,٣٤٤	٥٦,٢٨٨	٦٠,٤٩٢	٣٧,٩٨٢	إيرادات الجمركية/ الناتج المحلي الإجمالي <sup>٣/</sup>				
						الإيرادات الجمركية/ إجمالي الإيرادات والمنح				
						الإيرادات الجمركية/ إجمالي الإيرادات				
						الضريبية <sup>٤/</sup>				
	١,٤	١,٢	١,٠	١,٠	٠,٥					
	٥,٠	٥,٥	٥,٢	٤,٩	٥,٧					
	٩,١	٩,٠	٧,٤	٧,٥	٨,٠					

المصدر: وزارة المالية، مصلحة الجمارك المصرية  
( ) معدل تغير سنوي.

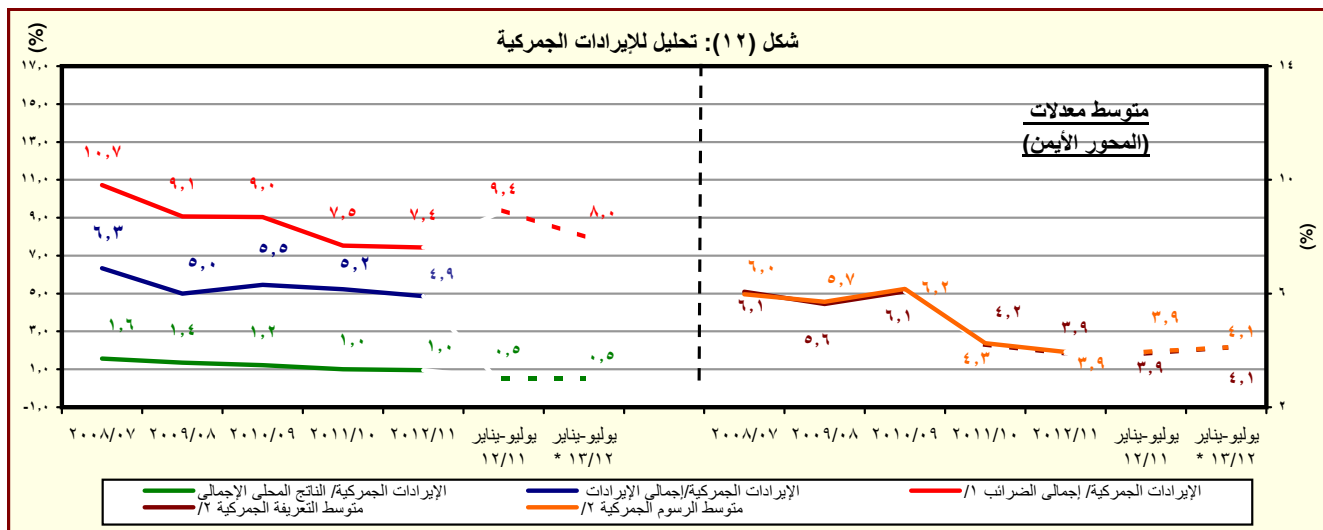
١/ جملة المتحصلات لمصلحة الجمارك قد تختلف عن القيمة الاجمالية المعروضة عن متحصلات التجارة الدولية في جدول الموازنة العامة بسبب توزيع متحصلات مصلحة الجمارك على بنود الموازنة المختلفة، مثل الضرائب على التجارة الخارجية، الضرائب على السلع والخدمات، وضرائب أخرى.

٢/ تتضمن الإيرادات السيادية والجارية. تجدر الإشارة أنه يتم حاليا مراجعة البيانات الخاصة بالإيرادات الجمركية لعام ٢٠١١/١٠ على أساس شهري.

٣/ قامت وزارة التخطيط بتقدير قيمة الناتج المحلي الإجمالي لعام ٢٠١٢/٢٠١٣ بنحو ١٧٧٨ مليار جنيه، مقارنة بناتج محلي إجمالي معدل قدره ١٥٤٢,٣ مليار جنيه لعام ٢٠١١/٢٠١٢.

٤/ إجمالي الضرائب التي تم تحصيلها من قبل المصالح الإيرادية (الضرائب على الدخل ، المبيعات، الجمارك، والضرائب العقارية).

\* بيان مبدئي



المصدر: وزارة المالية، مصلحة الجمارك المصرية  
\* بيان مبدئي.

١/ إجمالي الضرائب التي تم تحصيلها من قبل المصالح الإيرادية (الضرائب على الدخل ، المبيعات، الجمارك، والضرائب العقارية).

٢/ بالنسبة الى إجمالي الواردات.

جدول (١٤): هيكل المصروفات العامة<sup>١/</sup>

(مليون جنيه)

٢٠١٣/٢٠١٢	٢٠١٢/٢٠١١	٢٠١٣/٢٠١٢ <sup>٢/</sup>	٢٠١٢/٢٠١١	٢٠١١/٢٠١٠	٢٠١٠/٢٠٠٩	٢٠٠٩/٢٠٠٨	٢٠٠٨/٢٠٠٧	
يوليو-يناير	يوليو-يناير	(موازنة)						فعليات
٢٨٨,٩٢٩	٢٢٢,٦١٩	٥٣٣,٧٨٥	٤٧٠,٩٩٢	٤٠١,٨٦٦	٣٦٥,٩٨٧	٣٥١,٥٠٠	٢٨٢,٢٩٠	المصروفات
٧٨,٥٥٣	٦٥,١٣٤	١٣٦,٦٢٧	١٢٢,٨١٨	٩٦,٢٧١	٨٥,٣٦٩	٧٦,١٤٧	٦٢,٨٣٩	الأجور والتعويضات للعاملين
٦٥,٠٢٢	٥٣,٦٧١	١٠٨,١٨٧	٩٩,٩٢٦	٧٨,٢٧٠	٧٠,٣٢١	٦٢,٦٥٨	٥١,١٧٢	الاجور والبدلات النقدية والعينية
١٣,٠١٠	١١,٣٣٦	٢٣,١٢٣	١٩,٩٥٩	١٧,٩١٧	١٥,٨٤٠	١٥,١٥٧	١٣,٩٣٩	الوظائف الدائمة
١,٠٧٦	١,٢٦٢	٢,٠٧٥	٢,١٢٤	١,٧٤٨	١,١٩١	٩٦٩	٧٠١	الوظائف المؤقتة
٣٤,٦٠٦	٢٧,٨٢١	٥٩,٠٠٨	٥٢,٧٢٩	٣٥,٠٩٣	٢٩,٩٤٠	٢٦,٧١٠	٢١,٩٤٣	المكافآت
٨,١٣٨	٥,٧٠٥	١٠,٥٠٥	١١,٢٠٧	٩,٩٨١	٩,٣٨١	٦,٢٢٣	٣,٩٦٦	بدلات نوعية
٦,٩٩٦	٦,٤٦٨	١٠,٨٠٨	١١,٣٩٧	١١,٣٩٦	١١,٧١٠	١١,٧٣٨	٩,٠٥١	مزايا نقدية
١,١٩٦	١,٠٧٩	٢,٦٦٧	٢,٥٠٩	٢,١٣٥	٢,٢٦٠	١,٨٦١	١,٥٧٣	المزايا العينية
٧,٥٤٠	٦,٢٨٢	١٢,٥٠٨	١١,٥٨٩	٩,١٠٣	٧,٨٥٠	٧,٢١٠	٦,١٦٥	المزايا التأمينية
٦,٥٩٥	٥,٥٦٠	١٠,٨٩٦	١٠,٣٠٦	٨,٠٧٠	٦,٩٧٠	٦,٤١٢	٥,٤٦٤	حصة الحكومة في صندوق التأمين الاجتماعي للحكومة
٩٤٦	٧٢٢	١,٦١٢	١,٢٨٣	١,٠٣٣	٨٨٠	٧٩٨	٧٠١	مزايا تأمينية أخرى
١١,٨١٥	١٠,٣٧٤	٢٨,٧٦٥	٢٦,٨٢٦	٢٦,١٤٨	٢٨,٠٥٩	٢٥,٠٧٢	١٨,٤٧٠	شراء السلع والخدمات
٥,١٣٠	٤,٣٥١	١٣,٣٢٤	١٠,٥٩٩	٩,٩٧٩	١١,٩٦٧	١١,٤٠٤	٧,٢٧٢	السلع ومنها
٢,٣٢٢	١,٨٥٤	٦,٣٦١	٤,٢٩٩	٤,٠٣١	٤,١٤٩	٣,٤٨٢	٣,١٠٢	المواد الخام
٤٨٩	٤٥٥	٩٧٩	٩٥٥	٨٧١	١,٥٣٧	١,٠٤٦	٦٤١	وقود وزيوت و قوى محركة للتشغيل
١,٧٦٦	١,٥٧٦	٤,٢٩٠	٤,١٥٩	٣,٨٤٦	٤,٩٩٣	٥,٨٣١	٢,٦٢١	مياه وانارة
٥,٧٧٠	٤,٧٠١	١١,٣٨٢	١١,٥١٦	١٠,٧١٦	١١,٤٤٢	٩,٨٠٥	٧,٦٢٥	الخدمات ومنها
١,٧٧٩	١,٣٠٧	٤,٣٨٤	٣,١٩٤	٣,٣٣٦	٣,٤٢٨	٢,٩٢٥	٢,٤٠١	نفقات الصيانة
٨٢٩	٥٢٦	١,٢٢٠	١,١٨٥	٨٤٢	١,٢٦٤	١,٠٩٤	١,٢٨٤	نفقات طبع ودوريات وحقوق تأليف
١,٣١٣	١,١٧٣	٢,٤٣١	٢,١٠٦	٢,١١٢	١,٩٠٠	١,٣٤٩	١,١٣٤	نقل وانتقالات عامة
١,٤٨٨	١,٣٤٤	٢,٢٩٦	٣,٨٥٠	٣,١٣٣	٣,٤٥٩	٣,١٥٨	١,٧٤٥	نفقات خدمية متنوعة <sup>٣/</sup>
٩١٦	١,٣٢٢	٤,٠٥٩	٤,٧١١	٥,٤٥٣	٤,٦٥٠	٣,٨٦٤	٣,٥٧٤	أخرى

المصدر: وزارة المالية، مصلحة الضرائب المصرية

\* بيان مبدئي.

١/ التنبؤ يتفق مع معايير صندوق النقد الدولي والمعروفة بـ GFS ٢٠٠١ على أساس نقدي.

٢/ تعكس بيانات الموازنة بعد التصديق عليها من قبل المجلس الأعلى للقوات المسلحة وفقاً للقرار رقم ٢٧ لعام ٢٠١٢.

٣/ يشمل مصروفات خدمية أخرى متنوعة، من أهمها نفقات تنفيذ الأحكام القضائية.



جدول (١٤): هيكل المصروفات العامة (تابع)

(مليون جنيه)

٢٠١٣/١٢ *	٢٠١٢/١١	٢٠١٣/٢٠١٢ <sup>١/</sup>	٢٠١٢/١١	٢٠١١/١٠	٢٠١٠/٠٩	٢٠٠٩/٠٨	٢٠٠٨/٠٧
يوليو-يناير	يوليو-يناير	(موازنة)	فعليات				
٧٣,٤٧٢	٥٥,٤٥٧	١٣٣,٦١٢	١٠٤,٤٤١	٨٥,٠٧٧	٧٢,٣٣٣	٥٢,٨١٠	٥٠,٥٢٨
٢,٧٠٨	٢,٥٣٦	٦,٠٩١	٣,٤١٨	٣,٤١٦	٢,٨٤٠	٣,٥٩٨	٣,٧٣٧
٦١,١٨٩	٤٣,٣٥٥	١٠٩,٤٣٣	٨٤,٤٥٥	٦١,١٣٤	٥٣,١٢٨	٣٢,٦٧٢	٣٠,٦٩١
٩,٥٦٠	٩,٥٥١	١٧,٨٨٠	١٦,٤٢٠	٢٠,٤٠٠	١٦,١٧٨	١٦,٤٠٣	١٥,٨٩٢
١٥	١٥	٢٠٨	١٤٨	١٢٧	١٨٧	١٣٨	٢٠٨
٩١,٢٢٧	٦٠,٨٧٥	١٤٥,٨٣٨	١٥٠,١٩٣	١٢٣,١٢٥	١٠٢,٩٧٤	١٢٧,٠٣٣	٩٢,٣٧١
٧٧,٢٥٤	٥٣,٢٤٦	١١٢,٩٨٧	١٣٤,٩٦٣	١١١,٢١١	٩٣,٥٧٠	٩٣,٨٣٠	٨٤,٢٠٥
٧٥,٩٨٥	٥١,٦٠٥	١١٠,٧٤٦	١٣١,٨٨٥	١٠٨,٣١٦	٩١,٢١٦	٩١,١٨٥	٨٢,٠١٧
١٤,١٣١	١١,٠٤٤	٢٦,٦٠٠	٣٠,٢٨٢	٣٢,٧٤٣	١٦,٨١٩	٢١,٠٧٢	١٦,٤٤٥
٥٧,٣١٩	٣٧,٢٨٠	٧٠,٠٠٠	٩٥,٥٣٥	٦٧,٦٨٠	٦٦,٥٢٤	٦٢,٧٠٣	٦٠,٢٤٩
١,٢٦٩	١,٦٤١	٢,٢٤٠	٣,٠٧٨	٢,٨٩٥	٢,٣٥٤	٢,٦٤٥	٢,١٨٨
١,٧٩٦	٢,٨١٢	٦,٠١٣	٥,٣٠٥	٥,٣١٩	٤,٣٨٠	٤,٢١٣	٣,٨٩٠
٥١	١٣٤	١٨٣	٢١٩	٢٠٠	١٢٨	١٦٩	٢
٠,٥	٠,٢	٠,٢	٠,٢	١,٢	-	-	-
١,٧٤٤	٢,٦٧٨	٥,٨٣٠	٥,٠٨٥	٥,١١٨	٤,٢٥٢	٤,٠٤٤	٣,٨٨٩
١١,٧٩١	٤,٥٢١	٢٣,٩٠٩	٩,٣٦٧	٦,١١٨	٤,٤٨٣	٢٨,٧٠٧	٤,٠٥٠
٢,٢٨٤	٢,٥٢٥	٢,٦٥٨	٢,٥٨١	٢,٠٤٨	١,٤٦٤	١,٢٣٦	٩٩٣
٩,١٠٠	١,٧٥٠	٢٠,٧٠٠	٦,٤٢٠	٣,٤٣٨	٢,٤٠٠	٢٦,٨٠٥	٢,٦٠٠
٣٥٧	٢٠٦	٤٨٤	٥١٦	٥٧٢	٥٧٠	٦٢٥	٤١٨
٥٠	٤٠	٦٧	٧٠	٦٠	٤٩	٤١	٣٨
١٨,٤٤٣	١٧,١٥٦	٣٣,٣٢٥	٣٠,٧٩٦	٣١,٣٦٤	٢٨,٩٠١	٢٧,٠٠٧	٢٣,٨٩٢
١,٣٢٠	١,٢٩٣	٣,٠٧٩	٣,٠٢٦	٣,٣٦٥	٣,٩٠٩	٣,٩٠٩	٣,٣٨٧
٣٨	٣١	٨٨	٥٨	٦٧	٧٤	١٠٠	٩٥
٦٨	١٤٦	٣٣٠	٣٤٥	١٦٢	٢٤٦	٢٥٦	٣٢٤
١,٢١٥	١,١١٦	٢,٦٦١	٢,٦٢٣	٣,١٣٦	٣,٥٨٩	٣,٥٥٣	٢,٩٦٧
١٧,١٢٣	١٥,٨٦٣	٣٠,٢٤٦	٢٧,٧٧٠	٢٨,٠٠٠	٢٤,٩٩٢	٢٣,٠٩٨	٢٠,٥٠٥
١٥,٤٢٠	١٣,٦٢٢	٥٥,٦١٨	٣٥,٩١٨	٣٩,٨٨١	٤٨,٣٥٠	٤٣,٤٣٠	٣٤,١٩١
١٤,٠٧٥	١٢,٠٤٣	٤٩,٢٩٧	٢٨,٩٩٧	٣٣,٣٠٣	٣٩,٢٠٥	٣٤,٦٥٤	٢٨,١٨٦
١٣,٨٤٩	١١,٨٥٠	٤٨,١١٨	٢٨,٣٩٨	٣٢,٦٤٨	٣٨,٦٢٢	٣٤,١٦١	٢٧,٧٣٤
٢٢٦	١٩٣	١,١٧٩	٥٩٩	٦٥٥	٥٨٣	٤٩٣	٤٥٢
٣٤٦	٣١٩	٩٤٥	٥٨٣	٥٠٨	٦٨٠	٤٤٨	٢٧٠
١,٠٠٠	١,٢٦٠	٤,٧٢٦	٦,٣٣٧	٦,٠٧٠	٨,٤٦٥	٨,٣٢٩	٥,٧٣٥
القوائد ومنها:							
قوائد خارجية							
قوائد محلية (لغير الحكوميين)							
قوائد محلية (لوحدة الحكومة العامة)							
أخرى							
الدعم والمنح والمزايا الإجتماعية							
الدعم							
لمؤسسات حكومية غير مالية، ومنها:							
دعم السلع التموينية							
دعم السلع البترولية							
لمؤسسات مالية حكومية							
المنح							
للحكومات الأجنبية							
للمؤسسات الدولية							
لجهات الحكومة العامة							
مزايا إجتماعية							
مزايا الأمان الإجتماعى							
مساعدات إجتماعية <sup>٢/</sup>							
نفقات خدمية لغير العاملين							
مزايا إجتماعية للعاملين							
المصروفات الأخرى							
جارية							
ضرائب ورسوم							
اشركاكات							
اخرى متنوعة							
المصروفات الأخرى الإجمالية والإحتياطيات العامة <sup>٣/</sup>							
شراء أصول غير مالية (الاستثمارات)							
الأصول الثابتة							
استثمار مباشر (شامل الرسوم الجمركية)							
نفقات إيرادية مؤجلة (تشغيل)							
الأصول غير المنتجة <sup>٤/</sup>							
أخرى							

المصدر: وزارة المالية

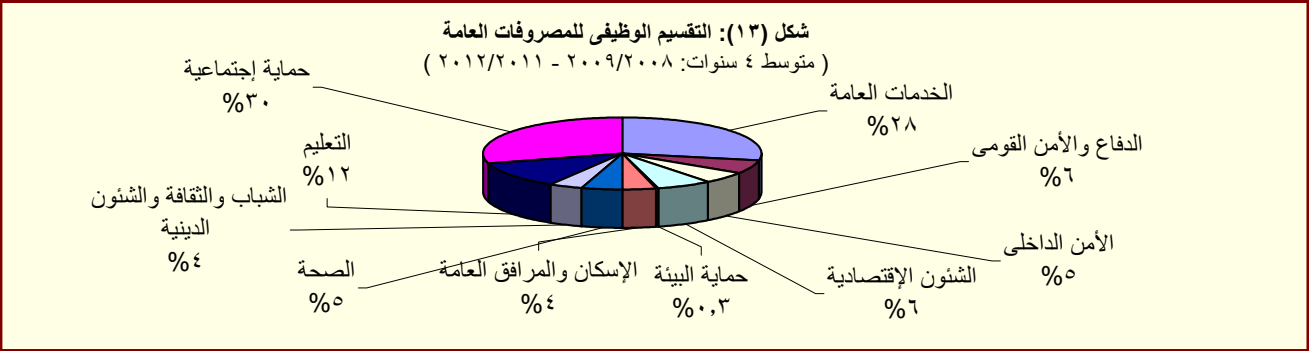
\* بيان مبدئى.

١/ تعكس بيانات الموازنة بعد التصديق عليها من قبل المجلس الأعلى للقوات المسلحة وفقاً للقرار رقم ٢٧ لعام ٢٠١٢.

٢/ يعكس مساهمات الخزنة فى صناديق المعاشات.

٣/ يتضمن الإنفاق على القوات المسلحة.

٤/ يعكس شراء الأصول الطبيعية.



المصدر: وزارة المالية