

القسم الرابع

مؤشرات المالية العامة

ملخص المعاملات المالية للحكومة-----	٢٥	جدول (١٠)
ملخص المعاملات الرئيسية للموازنة العامة : القطاع الحكومي -----	٢٦-٢٧	جدول (١١)
هيكل الإيرادات العامة (الإيرادات الضريبية)-----	٢٨	جدول (١٢ -أ)
هيكل الإيرادات العامة (الإيرادات غير الضريبية)-----	٢٩	جدول (١٢ -ب)
توزيع المتحصلات الجمركية بحسب التصنيف الوظيفي للواردات -----	٣٠	جدول (١٣)
هيكل المصروفات العامة-----	٣١-٣٢	جدول (١٤)

جدول (١٠) : ملخص المعاملات المالية للحكومة

(مليون جنيه)

# ٢٠١٣/٢٠١٢	٢٠١٢/٢٠١١		٢٠١١/٢٠١٠		٢٠١٠/٢٠٠٩		٢٠٠٩/٢٠٠٨		٢٠٠٨/٢٠٠٧		
	فعلى		فعلى		فعلى		فعلى		فعلى		
موازنة معدلة ١/	قطاع الحكومة العامة ١٢	قطاع الموازنة ١٢	قطاع الحكومة العامة ١٢	قطاع الموازنة ١٢	قطاع الحكومة العامة ١٢	قطاع الموازنة ١٢	قطاع الحكومة العامة ١٢	قطاع الموازنة ١٢	قطاع الحكومة العامة ١٢	قطاع الموازنة ١٢	
قطاع الموازنة ١٢											
إجمالي الإيرادات	٣٩٦,٢٢٧	٣٤٨,٨٦٤	٣٠٣,٦٢٢	٣٠٢,٤١٠	٢٦٥,٢٨٦	٣٠٣,٣٧٤	٢٦٨,١١٤	٢٨٨,٥٤٤	٢٨٢,٥٠٥	٢٤٨,٨٣٤	٢٢١,٤٠٤
الإيرادات الضريبية	٢٦٦,٩٠٥	٢٠٧,٤٠٩	٢٠٧,٤١٠	١٩٢,٠٧٣	١٩٢,٠٧٢	١٧٠,٤٩٥	١٧٠,٤٩٤	١٦٣,٢٢٢	١٦٣,٢٢٢	١٣٧,١٩٥	١٣٧,١٩٥
المنح	٩,٩٢٣	١٠,١٠٤	١٠,١٠٤	٢,٢٨٧	٢,٢٨٧	٤,٣٣٢	٤,٣٣٣	٧,٩٨٤	٧,٩٨٤	١,٤٦٣	١,٤٦٣
إيرادات أخرى	١١٩,٣٩٩	١٣١,٣٥١	٨٦,١٠٨	١٠٧,٦٥٠	٧٠,٩٢٧	١٢٨,٥٤٧	٩٣,٢٨٨	١١٧,٣٣٩	١١١,٢٩٩	١١٠,١٧٧	٨٢,٧٤٦
إجمالي المصروفات	٥٨٦,٨٤٣	٥١٦,٤٢٢	٤٧٠,٩٩٢	٤٤٠,٤١١	٤٠١,٨٦٦	٣٩٦,٦٩٣	٣٦٥,٩٨٧	٣٥٦,٩٤٢	٣٥١,٥٠٠	٣٠٥,٧٩٤	٢٨٢,٢٩٠
الأجور و تعويضات العاملين	١٤٣,١١٣	١٢٤,٤٥٧	١٢٢,٨١٨	٩٧,٥٦٠	٩٦,٢٧١	٨٦,٣٧٧	٨٥,٣٦٩	٧٦,٩٦٨	٧٦,١٤٧	٦٣,٥٣٢	٦٢,٨٣٩
شراء السلع والخدمات	٢٨,٩٦٩	٢٧,٠٧٩	٢٦,٨٢٦	٢٦,٦٤٥	٢٦,١٤٨	٢٨,٢٤٦	٢٨,٠٥٩	٢٥,٢٠٣	٢٥,٠٧٢	١٨,٧٨٩	١٨,٤٧٠
الفوائد	١٣٨,٦١٢	٩٣,٤٠١	١٠٤,٤٤١	٧٦,٣٦٢	٨٥,٠٧٧	٦٢,١٩٩	٧٢,٣٣٣	٤٣,٧٥٥	٥٢,٨١٠	٤٠,٩٤٦	٥٠,٥٢٨
الدعم والمنح والمزايا الإجتماعية	١٨٢,٨٤٧	٢٠٤,٤٥٤	١٥٠,١٩٣	١٦٨,٢٦٥	١٢٣,١٢٥	١٤٢,٣٦٠	١٠٢,٩٧٤	١٤٠,٢٦١	١٢٧,٠٣٣	١٢٤,٢٤٩	٩٢,٣٧١
المصروفات الأخرى	٣٤,٦٨٧	٣١,٠٧٢	٣٠,٧٩٦	٣١,٥٥٣	٣١,٣٦٤	٢٩,٠٤٧	٢٨,٩٠١	٢٧,٢٧٦	٢٧,٠٠٧	٢٣,٩٨٣	٢٣,٨٩٢
شراء أصول غير مالية (الاستثمارات)	٥٨,٦١٥	٣٥,٩٥٩	٣٥,٩١٨	٤٠,٠٢٦	٣٩,٨٨١	٤٨,٤٦٤	٤٨,٣٥٠	٤٣,٤٧٩	٤٣,٤٣٠	٣٤,٢٩٧	٣٤,١٩١
العجز النقدي ١٤	١٩٠,٦١٦	١٦٧,٥٥٨	١٦٧,٣٧٠	١٣٨,٤٠١	١٣٦,٥٨٠	٩٣,٣١٩	٩٧,٨٧٢	٦٨,٣٩٨	٦٨,٩٩٥	٥٦,٩٦٠	٦٠,٨٨٦
صافي حيازة الأصول المالية	-٥,١٣٩	-١,٨٦٦	-٦٦٥	-٤,٢٦٣	-٢,١٢٠	٥,٤٧٧	١٦٦	٣,٩٨٠	٢,٨٣١	١٠,٦٠٣	٢٣٦
العجز الكلى	١٨٥,٤٧٦	١٦٥,٦٩٢	١٦٦,٧٠٥	١٣٤,١٣٨	١٣٤,٤٦٠	٩٨,٧٩٦	٩٨,٠٣٨	٧٢,٣٧٨	٧١,٨٢٦	٦٧,٥٦٣	٦١,١٢٢
ملاحظات											
العجز الكلى / الناتج المحلى (%) ١٥	١٠,٧	١٠,٧	١٠,٨	٩,٨	٩,٨	٨,٢	٨,١	٦,٩	٦,٩	٧,٥	٦,٨
العجز الأولى / الناتج المحلى (%) ١٥	٢,٧	٤,٧	٤,٠	٤,٢	٣,٦	٣,٠	٢,١	٢,٧	١,٨	٣,٠	١,٢
إجمالي الإيرادات / الناتج المحلى (%) ١٥	٢٢,٨	٢٢,٦	١٩,٧	٢٢,٠	١٩,٣	٢٥,١	٢٢,٢	٢٧,٧	٢٧,١	٢٧,٨	٢٤,٧
إجمالي المصروفات / الناتج المحلى (%) ١٥	٣٣,٨	٣٣,٥	٣٠,٥	٣٢,١	٢٩,٣	٣٢,٩	٣٠,٣	٣٤,٢	٣٣,٧	٣٤,١	٣١,٥

المصدر: وزارة المالية

* بيان مبدئي.

بيانات معدلة.

١/ تعكس بيانات الموازنة المعدلة وفقاً للمرسوم بقانون رقم ٢٧ لعام ٢٠١٢، وقرار رئيس الجمهورية بقانون رقم ١٠٠ لعام ٢٠١٢ بفتح اعتماد إضافي على الموازنة العامة للدولة. جدير بالذكر أن بيانات الموازنة العامة الخاصة بعام ٢٠١٢/٢٠١٣ سوف يتم مراجعتها على أساس شهري بدءاً من مارس ٢٠١٣.

٢/ يشمل قطاع موازنة الجهاز الإداري و المحليات، والهيئات الخدمية العامة.

٣/ تشمل المعاملات المالية لكل من أجهزة الموازنة العامة، وبنك الإستثمار القومي، وصناديق التأمين والمعاشات ، ومع مراعاة إستبعاد كافة المعاملات البينية للجهات الثلاث لمنع إزدواجية الحساب.

٤/ العجز الكلى مطروح منه صافي حيازة الأصول المالية.

٥/ قامت وزارة التخطيط بتقدير قيمة الناتج المحلي الإجمالي لعام ٢٠١٣/٢٠١٢ بنحو ١٧٣٥ مليار جنيه، مقارنةً بنتائج محلي إجمالي معدل قدره ١٥٤٢,٣ مليار جنيه لعام ٢٠١٢/٢٠١١.

(ملیون جنيہ)

المصدر: وزارة المالية.

بيانات معدلة

* بیان مبدئی.

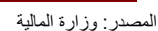
١/ يشمل قطاع موازنة الجهاز الإداري و المحليات، والهيئات الخدمية العامة.

٢/ تم إعادة تدويب عمليات الموازنة العامة لتتفق مع معايير صندوق النقد الدولي والمعروفة بـ ٢٠٠١ GFS (على أساس نقدي).

٣/ تمكّن بيانات الموازنة المعدلة وفقاً للمرسوم بقانون رقم ٢٧ لعام ٢٠١٢، وقرار رئيس الجمهورية بقانون رقم ١٠٠ لعام ٢٠١٢ بفتح اعتماد إضافي على الموازنة العامة للدولة. جدير بالذكر أن بيانات الموازنة العامة الخاصة بعام ٢٠١٣/٢٠١٢ سوف يتم معيادها على أساس شهري بدءاً من مارس ٢٠١٣.

٤/ العجز الكلي، مطروح منه صافي، حيازة الأصول المالية.

٥/ قامت وزارة التخطيط بتقدير قيمة الناتج المحلي الإجمالي لعام ٢٠١٢/٢٠١٣ بنحو ١٧٣٥ مليار جنيه ، مقارنة بناتج محلي إجمالي معدل قدره ١٥٤٢,٣ مليار جنيه لعام ٢٠١١/٢٠١٢.



* بیان میدئی.

١/ تشمل الفوائد والأقساط المدفوعة (بدون متأخرات).

جدول (١١) القطاع الحكومي : ملخص المعاملات الرئيسية للموازنة العامة ^{١/} (تابع)

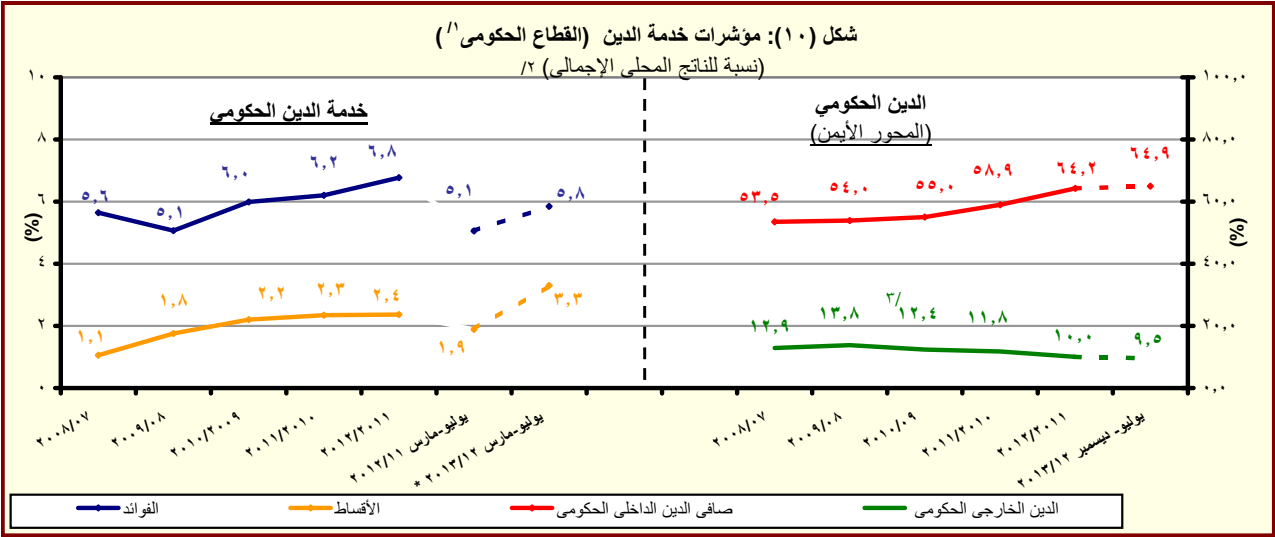
(مليون جنيه)

	فعليات						يوليو - ديسمبر
	٢٠١٣/٢٠١٢	٢٠١٢/٢٠١١	٢٠١١/٢٠١٠	٢٠١٠/٢٠٠٩	٢٠٠٩/٢٠٠٨	٢٠٠٨/٢٠٠٧	٢٠٠٧/٢٠٠٦
العجز الكلى	٩١,٤٧٢	١٦٦,٧٠٥	١٣٤,٤٦٠	٩٨,٠٣٨	٧١,٨٢٦	٦١,١٢٢	٥٤,٦٩٧
مصادر التمويل	٩١,٤٧٢	١٦٦,٧٠٥	١٣٤,٤٦٠	٩٨,٠٣٨	٧١,٨٢٦	٦١,١٢٢	٥٤,٦٩٧
صافي حسيبة الخصخصة	.	.	٢٢	٤٢٥	١٨٣	٦٧٣	١٧٢
التمويل المحلى	١٣٦,٢٩٨	١٨٢,٢١٨	١٤٤,٢٩٥	١٠١,٤٩٢	٨٣,٦٢٧	٥٢٧	٣٣,٢٨٦
تمويل غير مصرفى	٤٠,٠٥٠	٣٥,٨٤٤	٣٤,٧١٢	٦١,٢٢٩	١٥,١٩١-	٣,٧١٤	٥٤,٢١٢
تمويل مصرفى	٩٦,٢٤٨	١٤٦,٣٧٤	١٠٩,٥٨٣	٤٠,٢٦٣	٩٨,٨١٨	٣,١٨٧-	٢٠,٩٢٦-
الإقتراض الخارجى	٣,٧٦٠-	٩,٠٦٢-	٥,٠٢٢	٢,٤٥٨	٢/ ١,٨١٢-	١١,٤٣٩	٣,٥٨١
المستخدم من الحساب المجمع فى اهلاك جزء من سندات البنك المركزى	-	-	-	-	-	٣٨,٩٧٠	-
حسابات أخرى مستحقة الدفع	-	-	-	-	٤-	٥٦-	٦٩٣-
أخرى	٧,٩٥٥-	٤٤٣-	٣,٥٥٣	٣٤٧	٦٠٢-	١٤,٧٩١	١٩,٩٢٢
فروق إعادة التقييم	٣,١٠٧	١,٥٣٣	٣,٩٢٢	١,٣٢٨	٣,٣٦٦	٤,٢٧٦-	٤٣٢-
الفرق بين القيمة الحالية والاسمية لأذون الخزانة	٢,٩٠٠-	١١,٣٧٦-	٧,٤١٩-	٢٢٧-	١٠,٩١٥-	١,١٤٩-	١,١٦٨-
غير موزع	٣٣,٣١٨-	٣,٨٣٥	١٤,٩٣٥-	٧,٧٨٥-	٢,٠١٧-	٢٠٣	٢٩

المصدر: وزارة المالية

١/ تم إعداد البيانات لتتفق مع معايير صندوق النقد الدولي والمعروفة بـ GFS ٢٠٠١ (على أساس نقدى).

٢/ يتضمن الدين الخارجى الحكومى المعاد تنويبه فى ضوء المفاوضات بين وزارة المالية والبنك المركزى والتي أسفرت عن إعادة تنويب الديون المعاد إقراضها ضمن الدين الخارجى للحكومة المركزية و وحدات الحكم المحلى بدلا من مديونيات "القطاعات الأخرى".



المصدر: وزارة المالية والبنك المركزى المصرى

* بيان مبدئى تحت المراجعة

١/ يشمل قطاع موازنة الجهاز الإدارى و المحليات، والهيئات الخدمية العامة.

٢/ قامت وزارة التخطيط بتقدير قيمة الناتج المحلى الإجمالى لعام ٢٠١٣/٢٠١٢ بنحو ١٧٣٥ مليار جنيه ، مقارنة بناتج محلى إجمالى معنل قدره ١٥٤٢,٣ مليار جنيه لعام ٢٠١٢/٢٠١١.

٣/ قام البنك المركزى المصرى بإعادة تنويب مبلغ ٤,٣ مليار دولار الى المديونية الخارجية للقطاع الحكومى- دون تأثير على جملة الدين الخارجى- الا ان البنك المركزى لم يظهر هذا التعديل الا اعتباراً من شهر سبتمبر من عام ٢٠٠٨.

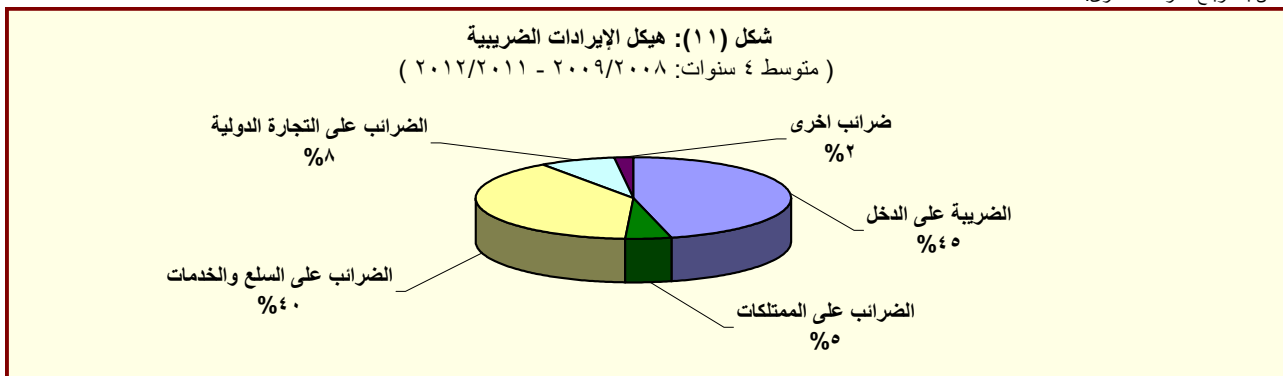
جدول (١٢ - أ) هيكل الإيرادات العامة
الإيرادات الضريبية)

(مليون جنيه)

٢٠١٣/١٢ *	٢٠١٢/١١	# ٢٠١٣/٢٠١٢ ٢٠١٢/١١ ٢٠١١/١٠ ٢٠١٠/٠٩ ٢٠٠٩/٠٨ ٢٠٠٨/٠٧					
يوليو-مارس	يوليو-مارس	فعليات					
		(موازنة معدلة)					
٢٠٨,١٥٥	١٩٧,٥٢١	٣٩٦,٢٢٧	٣٠٣,٦٢٢	٢٦٥,٢٨٦	٢٦٨,١١٤	٢٨٢,٥٠٥	٢٢١,٤٠٤
إجمالي الإيرادات							
١٥٦,٠١٤	١٣٢,٢٩٠	٢٦٦,٩٠٥	٢٠٧,٤١٠	١٩٢,٠٧٢	١٧٠,٤٩٤	١٦٣,٢٢٢	١٣٧,١٩٥
الإيرادات الضريبية							
٦٢,٨٩١	٥٤,٢٧٤	١٢١,٦٥٤	٩١,٢٤٥	٨٩,٥٩٣	٧٦,٦١٨	٨٠,٢٥٥	٦٧,٠٥٩
الضريبة على الدخل والأرباح والمكاسب الرأسمالية ومنها							
١٤,٤٠١	١١,٥٠٦	٢٠,٨٣٥	١٦,٠١٠	١٣,٣٩٣	١١,٤٠١	٩,١٤٤	٧,٣٥١
ضرائب على الدخل من التوظيف							
٣,٤٣٦	٢,٦٤٤	٩,٠٨١	٥,٥٨٢	٥,٤٨٥	٤,٩١٨	٥,٠٨٠	٤,١٠٢
ضرائب على الدخل بخلاف التوظيف							
٩٠	٦٨	٩٨	١٠٤	١٧٧	٨٤	٦٠	٤٣
ضرائب على الأرباح الرأسمالية							
٤٤,٩٦٤	٤٠,٠٥٧	٨٩,٧٤٠	٦٩,٥٥٠	٧٠,٥٣٨	٦٠,٢١٥	٦٥,٩٧١	٥٥,٥٦٣
الضريبة على أرباح شركات الأموال ومنها							
١٥,٧٥٣	٢١,٨٢٦	٤٥,٨١٦	٣٤,٠٧٥	٣٤,٣٠٨	٣٢,١٨١	٣٤,١٣٥	٢٩,٢٦٨
من هيئة البترول							
٨,٩٠٠	٨,٢٠٠	١٤,٠٩٥	١١,٨٠٠	١٠,٩٠٠	٩,٤٤٣	١٠,٣٩١	١٠,٢٦٨
من قناة السويس							
١٢,٠٢١	١٠,٠٣١	٢٩,٨٢٩	٢٣,٦٧٤	٢٥,٣٣٠	١٨,٥٧٦	٢١,٤١٦	١٥,٩٩٧
من الشركات الأخرى							
١١,٩٠٨	٩,٦٨٧	١٩,٤٠٣	١٣,٠٨٩	٩,٤٥٢	٨,٧٧٠	٢,٧٦٣	٢,٠٥٢
الضرائب على الممتلكات							
٤٢٧	٤١٤	١,٠٠٤	٥٢٠	٣١٧	٥١٨	٦١٢	٤٠٧
ضرائب دورية على الممتلكات							
١٥٥	١٤٦	٢٥٢	١٧٥	١٧٨	١٨٩	٢٧٨	١٧٦
ضريبة الأراضي							
٢٧٢	٢٦٨	٧٥٢	٣٤٦	١٣٩	٣٢٩	٣٣٤	٢٣١
ضريبة المباني							
٩,٩٧٣	٧,٨١٦	١٥,٥٥٤	١٠,٥٧٥	٧,٣٢٣	٦,٤١٥	٥٤٦	٥٣٤
ضريبة على العمليات المالية التجارية							
٩,٤٧٥	٧,٣٦٨	١٤,٨٥٤	٩,٩٠٣	٦,٧١١	٥,٨٠٨	-	-
والرأسمالية ومنها							
١,٥٠٨	١,٤٥٧	٢,٨٤٤	١,٩٩٣	١,٨١٣	١,٨٣٧	١,٦٠٥	١,١١١
ضرائب ورسوم على السيارات							
٦٥,٨٩٩	٥٥,٣٤٢	١٠٠,٧٠٢	٨٤,٥٩٤	٧٦,٠٦٨	٦٧,٠٩٥	٦٢,٦٥٠	٤٩,٧٤٧
الضرائب على السلع والخدمات ومنها							
٢٨,٤٣٦	٢٥,٨٣٧	٤٣,٥٦١	٣٧,١٧٤	٣١,٨٧٣	٣٠,٧١٢	٢٧,٦٠٥	٢٥,٤٤٨
الضريبة العامة على المبيعات							
١٠,٢٧٧	١٠,٢٣٧	١٩,٦٣٨	١٥,٥٦٦	١٢,٩٢٣	١١,٧٣٥	٩,٥٤٢	٨,٩٢٧
سلع محلية							
١٨,١٦٠	١٥,٦٠٠	٢٣,٩٢٣	٢١,٦٠٧	١٨,٩٥٠	١٨,٩٧٧	١٨,٠٦٣	١٦,٥٢١
سلع مستوردة							
٧,٢٠٢	٦,٥٦١	١٢,٥١٣	٩,١٤١	٩,٣٩١	٩,١٥٢	٨,٨٠٤	٧,٠٥٨
ضريبة المبيعات على الخدمات							
٢١,٩٩٩	١٥,١٦٦	٢٧,٣١١	٢٥,٩٨٥	٢٣,١٢٢	١٥,٥١٦	١٤,٤٥١	٧,١٦٤
ضرائب على سلع جدول رقم "١" محلية							
٣٩	٥٤	١٠٠	٧١	٥٥	٥٠	٢٣	٢٧
ضرائب على سلع جدول رقم "١" المستوردة							
٧٦٥	٦٢٦	١,٠٦٢	٨٨٠	٨٧٣	٩١٧	١,٠٥٦	٦٨٤
ضرائب على الخدمات الخاصة							
٣,٦٣٢	٣,٤٠٩	٨,٥٦٨	٥,٤٦٥	٥,٠٦٥	٥,٠٦٢	٥,١٦٥	٤,٣٠٣
ضرائب الدمغة (عدا دمغة الماهيات)							
١٢,٠٧٩	١٠,٧٦٤	٢٠,٧٥٩	١٤,٧٨٨	١٣,٨٥٨	١٤,٧٠٢	١٤,٠٩١	١٤,٠٢٠
الضرائب على التجارة الدولية (الجمارك) ومنها							
١١,٢٩٤	١٠,١٢٠	١٩,٧١٠	١٣,٩٥٥	١٢,٩٩٧	١٣,٢٤٢	١٣,٠٦٤	١٢,٩٥٦
ضرائب جمركية قيمة							
٣,٢٣٧	٢,٢٢٣	٤,٣٨٨	٣,٦٩٤	٣,١٠٢	٣,٣٠٩	٣,٤٦٤	٤,٣١٧
ضرائب أخرى							

المصدر: وزارة المالية
بيانات معدلة
* بيان مبدئي.

١/ تعكس بيانات الموازنة المعدلة وفقاً للمرسوم بقانون رقم ٢٧ لعام ٢٠١٢، وقرار رئيس الجمهورية بقانون رقم ١٠٠ لعام ٢٠١٢ بفتح اعتماد إضافي على الموازنة العامة للدولة. جدير بالذكر أن بيانات الموازنة العامة الخاصة بعام ٢٠١٣/٢٠١٢ سوف يتم مراجعتها على أساس شهري بدءاً من مارس ٢٠١٣.
٢/ ترجع الزيادة الملحوظة في بند الشركات الأخرى خلال العامين ٢٠١١/٢٠١٠ و ٢٠١٢/٢٠١١ إلى رد ما يخص مصلحة الضرائب من ضرائب مستحقة على حصيلة بيع الرخصة الثالثة للمحمول والتي كانت تسجل فيما قبل كاملة ضمن بند أرباح الشركات الأخرى.



المصدر: وزارة المالية

(مليون جنيه)

المصدر: وزارة المالية

بيانات معدلة.

* بیان مبدئی.

١/ تعكس بيانات الموازنة المعدلة وفقاً للمرسوم بقانون رقم ٢٧ لعام ٢٠١٢، وقرار رئيس الجمهورية بقانون رقم ١٠٠ لعام ٢٠١٢ بفتح اعتماد إضافي على الموازنة العامة للدولة. جدير بالذكر أن بيانات الموازنة العامة الخاصة لعام ٢٠١٣/٢٠١٢ سوف يتم مراجعتها على أساس شهري بدءاً من مارس ٢٠١٣.

٢/ شهد بند عوائد الملكية الأخرى ارتفاعاً ملحوظاً خلال العامين ٢٠١٠/٢٠٠٩ و ٢٠٠٨/٢٠٠٧ تأثراً بعوائد بيع رخصة الجيل الثالث لشركات المحمول مقابل ١,٦ مليار جنيه و ٣,١ مليار جنيه على التوالي، وعوائد بيع الرخصة الثالثة للمحمول لمستثمر أجنبي، في عام ٢٠٠٧/٢٠٠٦ ١٥,٢ مليار جنيه.

٣/ الجدير بالذكر أن هذا الرقم يظهر بالسالب لأن بند "عوائد الملكية الأخرى" يتضمن حصة بيع الرخصة الثالثة للمحمول والتي كانت تُحصل بالكامل كإرباح إلا أنه خلال العامين الماليين ٢٠١١/٢٠١٠ ، ٢٠١٢/٢٠١١ قد تم سداد ما يخص مصلحة الضرائب من ضرائب مستحقة على تلك الأرباح ومن ثم فقد تم ردها من خلال نفس البند مقابل زيادة موازنة في الباب الأول (الإيرادات الضريبية- بند شركات أخرى) بذات القيمة.

٥/ تتمثل ايرادات اضافية بنسبة ٢٠% من اجمالي ايرادات الصادقة، والحسابات الخاصة بتهول الرسوم المالية بدءاً من عام ٢٠١٢/٢٠١٣، وفقاً للرسوم يفاتق رقم ٢٧ لعام ٢٠١٢.

٦/ يعكس هذا البند أثر رفع أسعار بيع الغاز الطبيعي للصناعات كثيفة الاستخدام للطاقة، وذلك بعد تفعيل قرارات قانون ١١٤ لعام ٢٠٠٨.

٧/ يعكس المبالغ التي تم دفعها مقدما لتمويل مشروعات استثمارية خلال العام المالي السابق ولم يتم استخدامها خلال نفس العام، ومن ثم يتم قيد هذه المبالغ في العام المالي التالي كجزء من استثمارات ممولة ذاتيا تحت بند "الإيراد المتباعدة".

جدول (١٣): توزيع الواردات والمتحصلات الجمركية بحسب التصنيف الوظيفي للواردات^{١/}
(مبنى على التصنيف الواسع للأمم المتحدة)

(مليون جنيه)

البلد	الواردات السلعية					الإيرادات الجمركية /٢				
	٢٠٠٩/٠٨	٢٠١٠/٠٩	٢٠١١/١٠	٢٠١٢/١١	يوليو- مارس * ٢٠١٣/١٢	٢٠٠٩/٠٨	٢٠١٠/٠٩	٢٠١١/١٠	٢٠١٢/١١	يوليو- مارس * ٢٠١٣/١٢
الإجمالي										
١١١	٢٤٧,٧٠٤	٢٣٨,٩٣٠	٣٢٧,٠٢٦	٣٦٢,٨٨٩	٢٩١,١٦٦	١٤,٠٩١	١٤,٦٥٥	١٣,٨٥٧	١٤,٧٥٨	١٢,١٥٧
١١٢	(٨,١)	(٣,٥)	(٣٦,٩)	(١١,٠)	(٩,١)	(٠,٦)	(٤,٠)	(٥,٤)	(٦,٥)	(٢١,٨)
١٢١	١٦,٠٩٣	١٨,٠٥٢	٢٤,٦٢٨	٢٩,٢٨٦	٢٥,٤٢٤	٥	٥	١٩	٢٤,٠	١٦,٠
١٢٢	٢,١٨١	٢,٧٧٠	٦,٦٠٠	٩,٠١٠	٦,٨٣٣	٤٨	٤٦	٣١	١٠٢	٨٧
٢١	٨,٦٥١	٧,٤٧٥	١٢,٥٩٩	٢٦,٤٢٥	١٠,٨٢٥	١١٧	٤٧	٤١	٢٤	١٦
٢٢	٧,٩٣١	٧,٨٢٥	١٥,٣١٠	١٩,٤٢٣	١٤,٦٢٠	٣٢٣	٣٥٢	١,٠٩٠	٤٢٥	٣٤٨
٣١	١٧,٥١٦	١٧,٥١٧	٢٨,٩٩٢	٣٣,٨٨٣	٢٤,٨٩٢	١٨١	٢١١	١٧٥	١٥٥	٩١
٣٢	٨٩,٣٠٤	٩١,٥٠٧	١٠٧,٤٧١	١٢٥,٢٥٦	١٠٠,٤٣٥	٣,٣٩٣	٢,٧٥٦	٢,٣٣٤	٢,٤٣٩	١,٦٦٥
٤١	٥,٨٢٨	١٠,٤٥٦	٣,٦٧٠	٧,٢٠٥	٣,٩٠٠	٢	١٨٥	١٥٤	٠,٠	٠,٠
٤٢	١٢,٢٧١	٢,٨٩٠	١٦,٢٧٨	١٩,١٢١	١٦,٣٩٠	١٢١	٣٦٨	٨٩٩	١,٢٦٨	١,٠٣٤
٥١	٣٤,٥٩٤	٢٩,٦٢٥	٤٠,١٦٥	٢٧,٠٥١	٢٨,٧٢٢	٨٧٩	٩٩٦	٨٥١	٧٦٩	٥٤٥
٥٢	١١,٥٨٨	١١,٧٤٥	١٧,٠٨٧	١٦,٢٠٩	١٣,٣٤٦	٤٤٣	٤٨٣	٥٠٧	٥١٢	٣٦٢
٥٣	٧,٥٨٠	٧,٦٥٦	٧,٥٧٣	٧,٣١٦	٧,٤٤٩	٢,٩٣١	٣,٢٣٤	٢,٣٨٨	٣,١٢٧	١,٩٥٣
٦١	٦,٥٥٥	٦,٣٨٧	٩,٠٥٥	٧,٠٤٧	٦,٣٨٠	١,١٢١	٨٤٧	٨٤٦	٧٩٤	٥٢٦
٦٢	٦,٧٠٣	٧,٧٣٩	١٣,٦٤٥	١٣,٣٢٣	١١,٨٨٧	٥٥٧	٥١٣	٦٣٤	٧٢٣	٥٠٦
٦٣	١٠,١٨٨	٥,٠٥٠	٤,٦٢١	٤,٠٠١	٤,٢٢٢	٤٣٢	٤١٥	٧٤٣	٦٥٢	٤٤٨
٧	٢,٩٤٣	٣,٤٢٧	٧,٠٩٤	٥,٩٤٤	٥,٣٤٥	٥٦٤	٥٦٩	١,١١٣	٦٣١	٥٣٤
٨	٧,٧٦٨	٨,٧٦٥	١٢,٠٥٧	١٢,٢٥٦	١٠,٤٣٩	٤٥٤	٤٩٠	٥٦٠	٢٦١	٢٢٨
٩	١١	٤٥	١٨٢	١٣٣	٥٧	٢٤,٥٢٠	٣,١٤٠	١,٤٧٠	٢,٨٥٢	٣,٧٩٨
ملاحظات										
إجمالي الواردات (مليون دولار)					٤٤,٩٤٣					
الإيرادات الجمركية/ الناتج المحلي الإجمالي ^{١/٣}					٤٦,٣٤٢					
الإيرادات الجمركية/ إجمالي الإيرادات والمنح					١,٤					
الإيرادات الجمركية/ إجمالي الإيرادات					١,٢					
الضريبة ^{١/٤}					٩,١					

المصدر: وزارة المالية، مصلحة الجمارك المصرية
() معدل تغير سنوي.

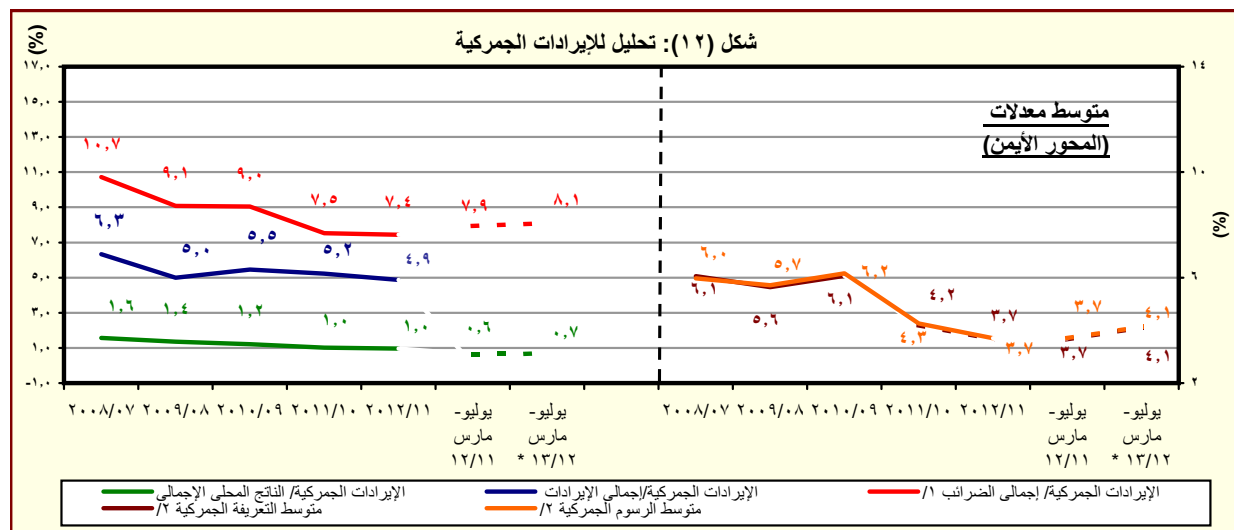
١/ جملة المتحصلات لمصلحة الجمارك قد تختلف عن القيمة الإجمالية المعروضة عن متحصلات التجارة الدولية في جدول الموازنة العامة بسبب توزيع متحصلات مصلحة الجمارك على بنود الموازنة المختلفة، مثل الضرائب على التجارة الخارجية، الضرائب على السلع والخدمات، وضرائب أخرى.

٢/ تتضمن الإيرادات السيادية والجارية. تجدر الإشارة أنه يتم حاليا مراجعة البيانات الخاصة بالإيرادات الجمركية لعام ٢٠١١/١٠ على أساس شهري.

٣/ قامت وزارة التخطيط بتقدير قيمة الناتج المحلي الإجمالي لعام ٢٠١٣/٢٠١٢ بنحو ١٧٣٥ مليار جنيه ، مقارنة بناتج محلي إجمالي قدره ١٥٤٢,٣ مليار جنيه لعام ٢٠١١/٢٠١٢.

٤/ إجمالي الضرائب التي تم تحصيلها من قبل المصالح الإيرادية (الضرائب على الدخل ، المبيعات، الجمارك، والضرائب العقارية).

* بيان مبني



المصدر: وزارة المالية، مصلحة الجمارك المصرية
* بيان مبني.

١/ إجمالي الضرائب التي تم تحصيلها من قبل المصالح الإيرادية (الضرائب على الدخل ، المبيعات، الجمارك، والضرائب العقارية).

٢/ بالنسبة الى اجمالي الواردات.

جدول (١٤): هيكل المصروفات العامة ^{١/}

(مليون جنيه)

٢٠١٣/٢٠١٢	٢٠١٢/٢٠١١	# ٢٠١٣/٢٠١٢	٢٠١٢/٢٠١١	٢٠١١/٢٠١٠	٢٠١٠/٢٠٠٩	٢٠٠٩/٢٠٠٨	٢٠٠٨/٢٠٠٧		
يوليو-مارس	يوليو-مارس	(موازنة معدلة)	فُتُيات						
٣٨٢,٤٧٩	٣١٠,٨١٣	٥٨٦,٨٤٣	٤٧٠,٩٩٢	٤٠١,٨٦٦	٣٦٥,٩٨٧	٣٥١,٥٠٠	٢٨٢,٢٩٠	المصروفات	
١٠٢,٦٨٤	٨٢,٨٦٦	١٤٣,١١٣	١٢٢,٨١٨	٩٦,٢٧١	٨٥,٣٦٩	٧٦,١٤٧	٦٢,٨٣٩	الأجور والتعويضات للعاملين	
٨٤,٩٩٥	٦٧,٨٤٩	١١٢,٦٣١	٩٩,٩٢٦	٧٨,٢٧٠	٧٠,٣٢١	٦٢,٦٥٨	٥١,١٧٢	الاجور والبدلات النقدية والعينية	
١٧,٠١٠	١٤,٣٢٨	٢٣,٢١٧	١٩,٩٥٩	١٧,٩١٧	١٥,٨٤٠	١٥,١٥٧	١٣,٩٣٩	الوظائف الدائمة	
١,٤٠٩	١,٥٩٨	٢,٢٣٨	٢,١٢٤	١,٧٤٨	١,١٩١	٩٦٩	٧٠١	الوظائف المؤقتة	
٤٤,٢١٢	٣٥,٠٠٢	٥٨,٩٨٠	٥٢,٧٢٩	٣٥,٠٩٣	٢٩,٩٤٠	٢٦,٧١٠	٢١,٩٤٣	المكافآت	
١١,٧٢٢	٧,٣٧٠	١٤,٣٩٣	١١,٢٠٧	٩,٩٨١	٩,٣٨١	٦,٢٢٣	٣,٩٦٦	بدلات نوعية	
٩,١٠٧	٨,١٧٠	١١,٠٩٥	١١,٣٩٧	١١,٣٩٦	١١,٧١٠	١١,٧٣٨	٩,٠٥١	مزايا نقدية	
١,٥٣٥	١,٣٨٢	٢,٧٠٨	٢,٥٠٩	٢,١٣٥	٢,٢٦٠	١,٨٦١	١,٥٧٣	المزايا العينية	
١٠,٠٠٨	٨,١٢٩	١٢,٥٨٠	١١,٥٨٩	٩,١٠٣	٧,٨٥٠	٧,٢١٠	٦,١٦٥	المزايا التأمينية	
٨,٧٧٧	٧,٢٠٩	١٠,٩٦٦	١٠,٣٠٦	٨,٠٧٠	٦,٩٧٠	٦,٤١٢	٥,٤٦٤	حصة الحكومة فى صندوق التأمين الاجتماعى للحكومة	
١,٢٣١	٩٢٠	١,٦١٤	١,٢٨٣	١,٠٣٣	٨٨٠	٧٩٨	٧٠١	مزايا تأمينية أخرى	
١٦,٠٧٩	١٤,٣٣٣	٢٨,٩٦٩	٢٦,٨٢٦	٢٦,١٤٨	٢٨,٠٥٩	٢٥,٠٧٢	١٨,٤٧٠	شراء السلع والخدمات	
٧,٣٨٢	٦,١٨٦	١٣,٤١٢	١٠,٥٩٩	٩,٩٧٩	١١,٩٦٧	١١,٤٠٤	٧,٢٧٢	السلع ومنها	
٣,٣١٩	٢,٦٢٩	٦,٣٧٩	٤,٢٩٩	٤,٠٣١	٤,١٤٩	٣,٤٨٢	٣,١٠٢	المواد الخام	
٦٠٥	٥٣٥	٩٨٩	٩٥٥	٨٧١	١,٥٣٧	١,٠٤٦	٦٤١	وقود وزيت و قوى محركة للتشغيل	
٢,٧٠٩	٢,٤٠٣	٤,٣٠١	٤,١٥٩	٣,٨٤٦	٤,٩٩٣	٥,٨٣١	٢,٦٢١	مياه وانارة	
٧,٦١٥	٦,٣٧٤	١١,٩٩٨	١١,٥١٦	١٠,٧١٦	١١,٤٤٢	٩,٨٠٥	٧,٦٢٥	الخدمات ومنها	
٢,٣١٠	١,٨٦٧	٤,٣٧٨	٣,١٩٤	٣,٣٣٦	٣,٤٢٨	٢,٩٢٥	٢,٤٠١	نفقات الصيانة	
١,٠٨٤	٧١٩	١,٢٢٧	١,١٨٥	٨٤٢	١,٢٦٤	١,٠٩٤	١,٢٨٤	نفقات طبع ودوريات وحقوق تأليف	
١,٦٩٧	١,٥٢٤	٢,٤٤٧	٢,١٠٦	٢,١١٢	١,٩٠٠	١,٣٤٩	١,١٣٤	نقل وانتقالات عامة	
١,٨٩٤	١,٧٧١	٢,٧٩٥	٣,٨٥٠	٣,١٣٣	٣,٤٥٩	٣,١٥٨	١,٧٤٥	نفقات خدمية متنوعة ^{١/٣}	
١,٠٨٢	١,٧٧٢	٣,٥٦٠	٤,٧١١	٥,٤٥٣	٤,٦٥٠	٣,٨٦٤	٣,٥٧٤	أخرى	

(مليون جنيه)

المصدر: وزارة المالية

* بیان مبدئی.

بيانات معدلة.

١/ تعكس بيانات الموازنة المعدلة وفقاً للمرسوم بقانون رقم ٢٧ لعام ٢٠١٢، وقرار رئيس الجمهورية بقانون رقم ١٠٠ لعام ٢٠١٢ بفتح اعتماد إضافي على الموازنة العامة للدولة. جدير بالذكر أن بيانات الموازنة العامة الخاصة بعام ٢٠١٢/٢٠١٣ سوف يتم مراجعتها على أساس شهري بدءاً من مارس ٢٠١٣.

٢/ يعكس مساهمات الخزانة في صناديق المعاشات.

٣/ يتضمن الإنفاق على القوات المسلحة.

٤ / يعكس شراء الأصول الطبيعية.

