

# القسم الرابع

## مؤشرات المالية العامة

|  |       |              |
|--|-------|--------------|
| ملخص المعاملات المالية للحكومة-----                            | ٢٥    | جدول (١٠)    |
| ملخص المعاملات الرئيسية للموازنة العامة : القطاع الحكومي ----- | ٢٦-٢٧ | جدول (١١)    |
| هيكل الإيرادات العامة (الإيرادات الضريبية)-----                | ٢٨    | جدول (١٢ -أ) |
| هيكل الإيرادات العامة (الإيرادات غير الضريبية)-----            | ٢٩    | جدول (١٢ -ب) |
| توزيع المتحصلات الجمركية بحسب التصنيف الوظيفي للواردات -----   | ٣٠    | جدول (١٣)    |
| هيكل المصروفات العامة-----                                     | ٣١-٣٢ | جدول (١٤)    |

جدول ( ١٠ ) : ملخص المعاملات المالية للحكومة

(مليون جنيه)

| # ٢٠١٣/٢٠١٢                              | ٢٠١٢/٢٠١١         |                  | ٢٠١١/٢٠١٠         |                  | ٢٠١٠/٢٠٠٩         |                  | ٢٠٠٩/٢٠٠٨         |                  | ٢٠٠٨/٢٠٠٧         |                  |  |
|--|-------------------|------------------|-------------------|------------------|-------------------|------------------|-------------------|------------------|-------------------|------------------|--|
| موازنة معدلة ١/                          | فعلى              |                  | فعلى              |                  | فعلى              |                  | فعلى              |                  | فعلى              |                  |  |
| قطاع الموازنة ١/                         | الحكومة العامة ١/ | قطاع الموازنة ١/ | الحكومة العامة ١/ | قطاع الموازنة ١/ | الحكومة العامة ١/ | قطاع الموازنة ١/ | الحكومة العامة ١/ | قطاع الموازنة ١/ | الحكومة العامة ١/ | قطاع الموازنة ١/ |  |
| إجمالي الإيرادات                         | ٣٤٨,٨٦٤           | ٣٠٣,٦٢٢          | ٣٠٢,٠١٠           | ٢٦٥,٢٨٦          | ٣٠٣,٣٧٤           | ٢٦٨,١١٤          | ٢٨٨,٥٤٤           | ٢٨٢,٥٠٥          | ٢٤٨,٨٣٤           | ٢٢١,٤٠٤          |  |
| الإيرادات الضريبية                       | ٢٠٧,٤٠٩           | ٢٠٧,٤١٠          | ١٩٢,٠٧٣           | ١٩٢,٠٧٢          | ١٧٠,٤٩٥           | ١٧٠,٤٩٤          | ١٦٣,٢٢٢           | ١٦٣,٢٢٢          | ١٣٧,١٩٥           | ١٣٧,١٩٥          |  |
| المنح                                    | ١٠,١٠٤            | ١٠,١٠٤           | ٢,٢٨٧             | ٢,٢٨٧            | ٤,٣٣٢             | ٤,٣٣٣            | ٧,٩٨٤             | ٧,٩٨٤            | ١,٤٦٣             | ١,٤٦٣            |  |
| إيرادات أخرى                             | ١٣١,٣٥١           | ٨٦,١٠٨           | ١٠٧,٦٥٠           | ٧٠,٩٢٧           | ١٢٨,٥٤٧           | ٩٣,٢٨٨           | ١١٧,٣٣٩           | ١١١,٢٩٩          | ١١٠,١٧٧           | ٨٢,٧٤٦           |  |
| إجمالي المصروفات                         | ٥١٦,٤٢٢           | ٤٧٠,٩٩٢          | ٤٤٠,٤١١           | ٤٠١,٨٦٦          | ٣٩٦,٦٩٣           | ٣٦٥,٩٨٧          | ٣٥٦,٩٤٢           | ٣٥١,٥٠٠          | ٣٠٥,٧٩٤           | ٢٨٢,٢٩٠          |  |
| الأجور و تعويضات العاملين                | ١٢٤,٤٥٧           | ١٢٢,٨١٨          | ٩٧,٥٦٠            | ٩٦,٢٧١           | ٨٦,٣٧٧            | ٨٥,٣٦٩           | ٧٦,٩٦٨            | ٧٦,١٤٧           | ٦٣,٥٣٢            | ٦٢,٨٣٩           |  |
| شراء السلع والخدمات                      | ٢٧,٠٧٩            | ٢٦,٨٢٦           | ٢٦,٦٤٥            | ٢٦,١٤٨           | ٢٨,٢٤٦            | ٢٨,٠٥٩           | ٢٥,٢٠٣            | ٢٥,٠٧٢           | ١٨,٧٨٩            | ١٨,٤٧٠           |  |
| الفوائد                                  | ٩٣,٤٠١            | ١٠٤,٤٤١          | ٧٦,٣٦٢            | ٨٥,٠٧٧           | ٦٢,١٩٩            | ٧٢,٣٣٣           | ٤٣,٧٥٥            | ٥٢,٨١٠           | ٤٠,٩٤٦            | ٥٠,٥٢٨           |  |
| الدعم والمنح والمزايا الإجتماعية         | ٢٠٤,٤٥٤           | ١٥٠,١٩٣          | ١٦٨,٢٦٥           | ١٢٣,١٢٥          | ١٤٢,٣٦٠           | ١٠٢,٩٧٤          | ١٤٠,٢٦١           | ١٢٧,٠٣٣          | ١٢٤,٢٤٩           | ٩٢,٣٧١           |  |
| المصروفات الأخرى                         | ٣١,٠٧٢            | ٣٠,٧٩٦           | ٣١,٥٥٣            | ٣١,٣٦٤           | ٢٩,٠٤٧            | ٢٨,٩٠١           | ٢٧,٢٧٦            | ٢٧,٠٠٧           | ٢٣,٩٨٣            | ٢٣,٨٩٢           |  |
| شراء أصول غير مالية (الاستثمارات)        | ٣٥,٩٥٩            | ٣٥,٩١٨           | ٤٠,٠٢٦            | ٣٩,٨٨١           | ٤٨,٤٦٤            | ٤٨,٣٥٠           | ٤٣,٤٧٩            | ٤٣,٤٣٠           | ٣٤,٢٩٧            | ٣٤,١٩١           |  |
| العجز النقدى ١/                          | ١٦٧,٥٥٨           | ١٦٧,٣٧٠          | ١٣٨,٤٠١           | ١٣٦,٥٨٠          | ٩٣,٣١٩            | ٩٧,٨٧٢           | ٦٨,٣٩٨            | ٦٨,٩٩٥           | ٥٦,٩٦٠            | ٦٠,٨٨٦           |  |
| صافى حيازة الأصول المالية                | -١,٨٦٦            | -٦٦٥             | -٤,٢٦٣            | -٢,١٢٠           | ٥,٤٧٧             | ١٦٦              | ٣,٩٨٠             | ٢,٨٣١            | ١٠,٦٠٣            | ٢٣٦              |  |
| العجز الكلى                              | ١٦٥,٦٩٢           | ١٦٦,٧٠٥          | ١٣٤,١٣٨           | ١٣٤,٤٦٠          | ٩٨,٧٩٦            | ٩٨,٠٣٨           | ٧٢,٣٧٨            | ٧١,٨٢٦           | ٦٧,٥٦٣            | ٦١,١٢٢           |  |
| ملاحظات                                  |                   |                  |                   |                  |                   |                  |                   |                  |                   |                  |  |
| العجز الكلى / الناتج المحلى (%) ١/٥      | ١٠,٧              | ١٠,٨             | ٩,٨               | ٩,٨              | ٨,٢               | ٨,١              | ٦,٩               | ٦,٩              | ٧,٥               | ٦,٨              |  |
| العجز الأولى / الناتج المحلى (%) ١/٥     | ٤,٧               | ٤,٠              | ٤,٢               | ٣,٦              | ٣,٠               | ٢,١              | ٢,٧               | ١,٨              | ٣,٠               | ١,٢              |  |
| إجمالي الإيرادات / الناتج المحلى (%) ١/٥ | ٢٢,٦              | ١٩,٧             | ٢٢,٠              | ١٩,٣             | ٢٥,١              | ٢٢,٢             | ٢٧,٧              | ٢٧,١             | ٢٧,٨              | ٢٤,٧             |  |
| إجمالي المصروفات / الناتج المحلى (%) ١/٥ | ٣٣,٥              | ٣٠,٥             | ٣٢,١              | ٢٩,٣             | ٣٢,٩              | ٣٠,٣             | ٣٤,٢              | ٣٣,٧             | ٣٤,١              | ٣١,٥             |  |

المصدر: وزارة المالية

# بيانات معدلة.

١/ تعكس بيانات الموازنة المعدلة وفقاً للمرسوم بقانون رقم ٢٧ لعام ٢٠١٢، وقرار رئيس الجمهورية بقانون رقم ١٠٠ لعام ٢٠١٢ بفتح اعتماد إضافي على الموازنة العامة للدولة. جدير بالذكر أن بيانات الموازنة العامة الخاصة بعام ٢٠١٢/٢٠١٣ سوف يتم مراجعتها على أساس شهري بدءاً من مارس ٢٠١٣.

٢/ يشمل قطاع موازنة الجهاز الإداري و المحليات، والهيئات الخدمية العامة.

٣/ تشمل المعاملات المالية لكل من أجهزة الموازنة العامة، وبنك الإستثمار القومي، وصناديق التأمين والمعاشات ، ومع مراعاة إستبعاد كافة المعاملات البيئية للجهات الثلاث لمنع إزدواجية الحساب.

٤/ العجز الكلى مطروح منه صافي حيازة الأصول المالية.

٥/ قامت وزارة التخطيط بتقدير قيمة الناتج المحلي الإجمالي لعام ٢٠١٢/٢٠١٣ بنحو ١٧٣٥ مليار جنيه ، مقارنةً بناتج محلي إجمالي معدل قدره ١٥٤٢,٣ مليار جنيه لعام ٢٠١٢/٢٠١١.

(مليون جنيه)

المصدر: وزارة المالية.

# بيانات معدلة.

\* بیان مبدئی.

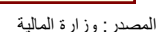
١/ يشمل قطاع موازنة الجهاز الإداري و المحليات، والهيئات الخدمية العامة.

٢/ تم إعادة تدويب فحليات الموازنة العامة لتتفق مع معايير صندوق النقد الدولي، والمعروفة بـ ٢٠٠١ GFS (على أساس نقدي).

٣/ تمكّن بيانات الموازنة المعدلة وفقاً للمرسوم بقانون رقم ٢٧ لعام ٢٠١٢، وقرار رئيس الجمهورية بقانون رقم ١٠٠ لعام ٢٠١٢ بفتح اعتماد إضافي على الموازنة العامة للدولة. جدير بالذكر أن بيانات الموازنة العامة الخاصة بعام ٢٠١٢/٢٠١٣ سوف يتم مراجعتها على أساس شهري بدءاً من مارس ٢٠١٣.

٤/ العجز الكلي مطروح منه صافي حيازة الأصول المالية.

٥/ قامت وزارة التخطيط بتقدير قيمة الناتج المحلي الإجمالي لعام ٢٠١٢/٢٠١٣ بنحو ١٧٣٥ مليار جنيه، مقارنةً بناتج محلي إجمالي معدل قدره ١٥٤٢,٣ مليار جنيه لعام ٢٠١١/٢٠١٢.



\* بیانِ مبدئے

١/ تشمل الفوائد والأقساط المدفوعة (بدون متأخرات).

جدول (١١) القطاع الحكومي : ملخص المعاملات الرئيسية للموازنة العامة <sup>١/</sup> (تابع)

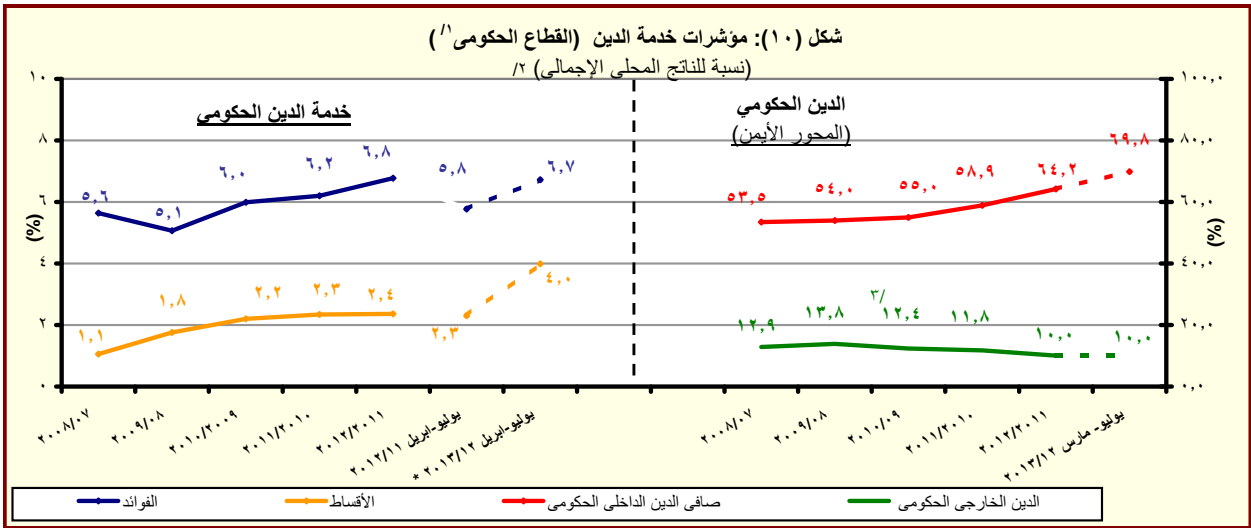
(مليون جنيه)

|   | فعليات    |           |           |           |           |           | يوليو- مارس |
|---|-----------|-----------|-----------|-----------|-----------|-----------|-------------|
|   | ٢٠١٣/٢٠١٢ | ٢٠١٢/٢٠١١ | ٢٠١١/٢٠١٠ | ٢٠١٠/٢٠٠٩ | ٢٠٠٩/٢٠٠٨ | ٢٠٠٨/٢٠٠٧ | ٢٠٠٧/٢٠٠٦   |
| العجز الكلى   | ١٧٥,٨٨٧   | ١٦٦,٧٠٥   | ١٣٤,٤٦٠   | ٩٨,٠٣٨    | ٧١,٨٢٦    | ٦١,١٢٢    | ٥٤,٦٩٧      |
| مصادر التمويل   | ١٧٥,٨٨٧   | ١٦٦,٧٠٥   | ١٣٤,٤٦٠   | ٩٨,٠٣٨    | ٧١,٨٢٦    | ٦١,١٢٢    | ٥٤,٦٩٧      |
| صافي حسيبة الخصخصة  | ١٢        | ٠         | ٢٢        | ٤٢٥       | ١٨٣       | ٦٧٣       | ١٧٢         |
| التمويل المحلى  | ٢٢٠,٧٩٦   | ١٨٢,٢١٨   | ١٤٤,٢٩٥   | ١٠١,٤٩٢   | ٨٣,٦٢٧    | ٥٢٧       | ٣٣,٢٨٦      |
| تمويل غير مصرفى   | ٤٨٠,٨٨٤   | ٣٥٨,٨٤٤   | ٣٤٤,٧١٢   | ٦١,٢٢٩    | ١٥,١٩١-   | ٣,٧١٤     | ٥٤,٢١٢      |
| تمويل مصرفى   | ١٧٢,٧١٢   | ١٤٦,٣٧٤   | ١٠٩,٥٨٣   | ٤٠,٢٦٣    | ٩٨,٨١٨    | ٣,١٨٧-    | ٢٠,٩٢٦-     |
| الإقتراض الخارجى  | ٢,٣٠٦-    | ٩٠,٦٢-    | ٥,٠٢٢     | ٢,٤٥٨     | ٢/١,٨١٢-  | ١١,٤٣٩    | ٣,٥٨١       |
| المستخدم من الحساب المجمد فى اهلاك جزء من سندات البنك المركزى | -         | -         | -         | -         | -         | ٣٨,٩٧٠    | -           |
| حسابات أخرى مستحقة الدفع                                      | -         | -         | -         | -         | ٤-        | ٥٦-       | ٦٩٣-        |
| أخرى  | ١١,٢٩٤-   | ٤٤٣-      | ٣,٥٥٣     | ٣٤٧       | ٦٠٢-      | ١٤,٧٩١    | ١٩,٩٢٢      |
| فروق إعادة التقييم  | ٨,٧٧٢     | ١,٥٣٣     | ٣,٩٢٢     | ١,٣٢٨     | ٣,٣٦٦     | ٤,٢٧٦-    | ٤٣٢-        |
| الفرق بين القيمة الحالية والاسمية لأنون الخزانة               | ٤,٩٢٤-    | ١١,٣٧٦-   | ٧,٤١٩-    | ٢٢٧-      | ١٠,٩١٥-   | ١,١٤٩-    | ١,١٦٨-      |
| غير موزع  | ٣٥,١٦٩-   | ٣,٨٣٥     | ١٤,٩٣٥-   | ٧,٧٨٥-    | ٢,٠١٧-    | ٢٠٣       | ٢٩          |

المصدر: وزارة المالية

١/ تم إعداد البيانات لتتفق مع معايير صندوق النقد الدولي والمعروفة بـ GFS ٢٠٠١ (على أساس نقدى).

٢/ يتضمن الدين الخارجى الحكومى المعاد تبويبه فى ضوء المفاوضات بين وزارة المالية والبنك المركزى والتى أسفرت عن إعادة تبويب الديون المعاد إقراضها ضمن الدين الخارجى للحكومة المركزية و وحدات الحكم المحلى بدلاً من مديونيات "القطاعات الأخرى".



المصدر: وزارة المالية والبنك المركزى المصرى

\* بيان مبدئى تحت المراجعة

١/ يشمل قطاع موازنة الجهاز الإدارى و المحليات، والهياكل الخدمية العامة.

٢/ قامت وزارة التخطيط بتقدير قيمة الناتج المحلى الإجمالى لعام ٢٠١٣/٢٠١٢ بنحو ١٧٣٥ مليار جنيه، مقارنة بناتج محلى إجمالى معدل قدره ١٥٤٢,٣ مليار جنيه لعام ٢٠١٢/٢٠١١.

٣/ قام البنك المركزى المصرى بإعادة تبويب مبلغ ٤,٣ مليار دولار الى المديونية الخارجية للقطاع الحكومى- دون تأثير على جملة الدين الخارجى- الا ان البنك المركزى لم يظهر هذا التعديل الا اعتباراً من شهر سبتمبر من عام ٢٠٠٨.

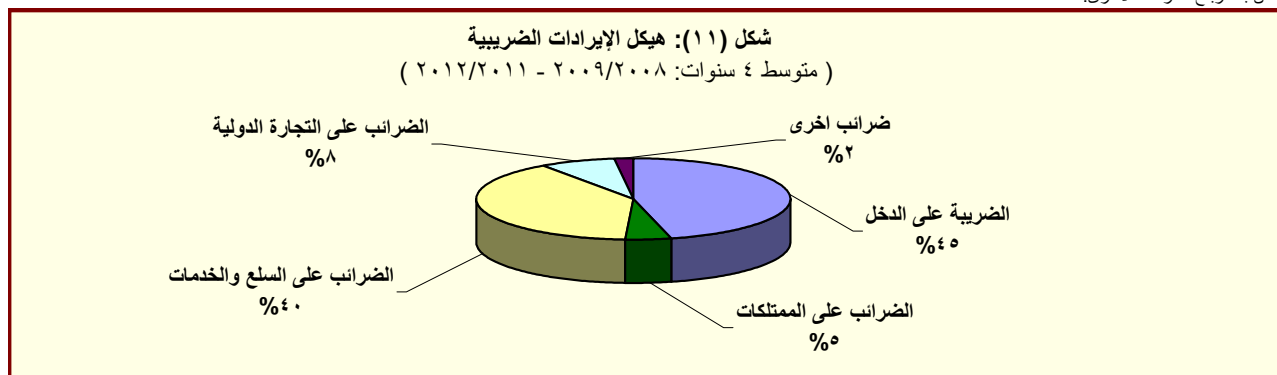
جدول ( ١٢ - أ ) هيكل الإيرادات العامة  
( الإيرادات الضريبية )

(مليون جنيه)

| ٢٠١٣/١٢ *   | ٢٠١٢/١١     | ٢٠١٣/٢٠١٢ #    | ٢٠١٢/١١    | ٢٠١١/١٠ | ٢٠١٠/٠٩ | ٢٠٠٩/٠٨ | ٢٠٠٨/٠٧    |
|-------------|-------------|----------------|------------|---------|---------|---------|------------|
| يوليو-ابريل | يوليو-ابريل | (موازنة معدلة) |            |         |         |         |            |
| ٢٤٠,١٠٢     | ٢٢٤,٤٧٨     | ٣٩٦,٥٧٨        | ٣٠٣,٦٢٢    | ٢٦٥,٢٨٦ | ٢٦٨,١١٤ | ٢٨٢,٥٠٥ | ٢٢١,٤٠٤    |
| ١٧٧,٥٦٦     | ١٥٢,٦٧٥     | ٢٦٦,٩٠٥        | ٢٠٧,٤١٠    | ١٩٢,٠٧٢ | ١٧٠,٤٩٤ | ١٦٣,٢٢٢ | ١٣٧,١٩٥    |
| ٧٤,٧٢٢      | ٦٦,٢٠٤      | ١٢١,٦٥٤        | ٩١,٢٤٥     | ٨٩,٥٩٣  | ٧٦,٦١٨  | ٨٠,٢٥٥  | ٦٧,٠٥٩     |
| ١٦,٢٦٥      | ١٢,٩٢٠      | ٢٠,٨٣٥         | ١٦,٠١٠     | ١٣,٣٩٣  | ١١,٤٠١  | ٩,١٤٤   | ٧,٣٥١      |
| ٥,٣٤٦       | ٣,٩٧٢       | ٩,٠٨١          | ٥,٥٨٢      | ٥,٤٨٥   | ٤,٩١٨   | ٥,٠٨٠   | ٤,١٠٢      |
| ١٠٤         | ٨٤          | ٩٨             | ١٠٤        | ١٧٧     | ٨٤      | ٦٠      | ٤٣         |
| ٥٣,٠٠٦      | ٤٩,٢٢٨      | ٨٩,٧٤٠         | ٦٩,٥٥٠     | ٧٠,٥٣٨  | ٦٠,٢١٥  | ٦٥,٩٧١  | ٥٥,٥٦٣     |
| ١٥٠,٧٥٣     | ٢١,٨٢٦      | ٤٥,٨١٦         | ٣٤,٠٧٥     | ٣٤,٣٠٨  | ٣٢,١٨١  | ٣٤,١٣٥  | ٢٩,٢٦٨     |
| ٩,٥٠٠       | ٩,٧٠٠       | ١٤,٠٩٥         | ١١,٨٠٠     | ١٠,٩٠٠  | ٩,٤٤٣   | ١٠,٣٩١  | ١٠,٢٦٨     |
| ١٩,٣٦٧      | ١٧,٧٠٣      | ٢٩,٨٢٩         | ٢٣,٦٧٤ ١/٢ | ٢٥,٣٣٠  | ١٨,٥٧٦  | ٢١,٤١٦  | ١٥,٩٩٧     |
| ١٣,٨٠٢      | ١٠,٨٠٣      | ١٩,٤٠٣         | ١٣,٠٨٩     | ٩,٤٥٢   | ٨,٧٧٠   | ٢,٧٦٣   | ٢,٠٥٢      |
| ٤٥٩         | ٤٥٠         | ١,٠٠٤          | ٥٢٠        | ٣١٧     | ٥١٨     | ٦١٢     | ٤٠٧        |
| ١٦٦         | ١٥٥         | ٢٥٢            | ١٧٥        | ١٧٨     | ١٨٩     | ٢٧٨     | ١٧٦        |
| ٢٩٣         | ٢٩٤         | ٧٥٢            | ٣٤٦        | ١٣٩     | ٣٢٩     | ٣٣٤     | ٢٣١        |
| ١١,٦٩٨      | ٨,٧٤٥       | ١٥,٥٥٤         | ١٠,٥٧٥     | ٧,٣٢٣   | ٦,٤١٥   | ٥٤٦     | ٥٣٤        |
| ١١,١٤٥      | ٨,٢٣٩       | ١٤,٨٥٤         | ٩,٩٠٣      | ٦,٧١١   | ٥,٨٠٨   | -       | -          |
| ١,٦٤٥       | ١,٦٠٨       | ٢,٨٤٤          | ١,٩٩٣      | ١,٨١٣   | ١,٨٣٧   | ١,٦٠٥   | ١,١١١      |
| ٧٢,٦٧٥      | ٦١,٤١٩      | ١٠٠,٧٠٢        | ٨٤,٥٩٤     | ٧٦,٠٦٨  | ٦٧,٠٩٥  | ٦٢,٦٥٠  | ٤٩,٧٤٧     |
| ٣١,٧٠٣      | ٢٨,٥١٣      | ٤٣,٥٦١         | ٣٧,١٧٤     | ٣١,٨٧٣  | ٣٠,٧١٢  | ٢٧,٦٠٥  | ٢٥,٤٤٨     |
| ١١,٣٦٨      | ١١,١٦٣      | ١٩,٦٣٨         | ١٥,٥٦٦     | ١٢,٩٢٣  | ١١,٧٣٥  | ٩,٥٤٢   | ٨,٩٢٧      |
| ٢٠,٣٣٥      | ١٧,٣٥٠      | ٢٣,٩٢٣         | ٢١,٦٠٧     | ١٨,٩٥٠  | ١٨,٩٧٧  | ١٨,٠٦٣  | ١٦,٥٢١     |
| ٧,٨٨٧       | ٧,٢٣٤       | ١٢,٥١٣         | ٩,١٤١      | ٩,٣٩١   | ٩,١٥٢   | ٨,٨٠٤   | ٧,٠٥٨      |
| ٢٣,٧١٦      | ١٦,٦٣٦      | ٢٧,٣١١         | ٢٥,٩٨٥     | ٢٣,١٢٢  | ١٥,٥١٦  | ١٤,٤٥١  | ٧,١٦٤      |
| ٤٠          | ٦٠          | ١٠٠            | ٧١         | ٥٥      | ٥٠      | ٢٣      | ٢٧         |
| ٨٣٦         | ٦٩٠         | ١,٠٦٢          | ٨٨٠        | ٨٧٣     | ٩١٧     | ١,٠٥٦   | ٦٨٤        |
| ٤,٣١٦       | ٤,١٧٩       | ٨,٥٦٨          | ٥,٤٦٥      | ٥,٠٦٥   | ٥,٠٦٢   | ٥,١٦٥   | ٤,٣٠٣      |
| ١٣,١٣٢      | ١١,٦٨٣      | ٢٠,٧٥٩         | ١٤,٧٨٨     | ١٣,٨٥٨  | ١٤,٧٠٢  | ١٤,٠٩١  | ١٤,٠٢٠     |
| ١٢,٢١٨      | ١٠,٩٧٦      | ١٩,٧١٠         | ١٣,٩٥٥     | ١٢,٩٩٧  | ١٣,٢٤٢  | ١٣,٠٦٤  | ١٢,٩٥٦     |
| ٣,٢٣٧       | ٢,٥٦٦       | ٤,٣٨٨          | ٣,٦٩٤      | ٣,١٠٢   | ٣,٣٠٩   | ٣,٤٦٤   | ٤,٣١٧      |
|             |             |                |            |         |         |         | ضرائب أخرى |

المصدر: وزارة المالية  
# بيانات معدلة  
\* بيان ميدنى.

١/ تعكس بيانات الموازنة المعدلة وفقاً للمرسوم بقانون رقم ٢٧ لعام ٢٠١٢، وقرار رئيس الجمهورية بقانون رقم ١٠٠ لعام ٢٠١٢ بفتح اعتماد إضافى على الموازنة العامة للدولة. جدير بالذكر أن بيانات الموازنة العامة الخاصة بعام ٢٠١٢/٢٠١٢ سوف يتم مراجعتها على أساس شهري بدءاً من مارس ٢٠١٣.  
٢/ ترجع الزيادة الملحوظة في بند الشركات الأخرى خلال العامين ٢٠١١/٢٠١٠ و ٢٠١٢/٢٠١١ إلى رد ما يخص مصلحة الضرائب من ضرائب مستحقة على حصيلة بيع الرخصة الثالثة للمحمول والتي كانت تسجل فيما قبل كاملة ضمن بند أرباح الشركات الأخرى.



المصدر: وزارة المالية

(مليون جنيه)

المصدر: وزارة المالية

## # بيانات معدلة.

\* بیان مدئی

١/ تؤكد بيانات الموازنة المعدلة وفقاً للمرسوم بقانون رقم ٢٧ لعام ٢٠١٢، وقرار رئيس الجمهورية بقانون رقم ١٠٠ لعام ٢٠١٢ بفتح اعتماد إضافي على الموازنة العامة للدولة. جدير بالذكر أن بيانات الموازنة العامة الخاصة بعام ٢٠١٢/٢٠١٣ سوف يتم مراجعتها على أساس شهري بدءاً من مارس ٢٠١٣.

٢/ شهد بند عوائد الملكية الأخرى ارتفاعاً ملحوظاً خلال العامين ٢٠٠٩/٢٠٠٨ و ٢٠٠٧/٢٠٠٦. تأثراً بعوائد بيع رخصة الجيل الثالث لشركات المحصول مقابل ١,٦ مليار جنيه و ٣,١ مليار جنيه على التوالي، وعوائد بند الرخصة الثالثة للمحصول لمستثمر أجبنى في عام ٢٠٠٦/٢٠٠٧ مقابل ١٥,٢ مليار جنيه.

٣/ الجدير بالذكر أن هذا الرقم يظهر بالسالب لأن بند "عوائد الملكية الأخرى" يتضمن حصيلة بيع الرخصة الثالثة للمحمول والتي كانت تحُصل بالكامل كأرباح إلا أنه خلال العامين الماليين ٢٠١٠/٢٠١١، تم خصص مصلحة الضرائب من ضرائب مستحقة على تلك الأرباح ومن ثم فقد تم ردها من خلال نفس البند مقابل زيادة موازية في الباب الأول (الإيرادات الضريبية- بند شركات أخرى) بذات القيمة.

٥/ تشمل إيرادات إضافية بنسبة ٢٠% من إجمالي إيرادات الصناديق والحسابات الخاصة تُؤوّل إلى وزارة المالية بدءاً من يوليو ٢٠١٢/٢٠١٣ وفقاً للمرسوم بقانون رقم ٢٧ لعام ٢٠١٢.

٦/ يعكس هذا البند أثر رفع أسعار بيع الغاز الطبيعي للصناعات كثيفة الاستخدام للطاقة، وذلك بعد تفعيل قرارات قانون ١١٤ لعام ٢٠٠٨.

١٧/ يعكس المبالغ التي تم دفعها مقدماً لتمويل مشروعات استثمارية خلال العام المالي السابق ولم يتم استخدامها خلال نفس العام، ومن ثم يتم قيد هذه المبالغ في العام المالي التالي كجزء من استثمارات ممولة ذاتياً تحت بند "الإيراد ادات الممنوعة"

جدول (١٣): توزيع الواردات والمتحصلات الجمركية بحسب التصنيف الوظيفي للواردات<sup>١/</sup>  
(مبنى على التصنيف الواسع للأمم المتحدة)

(مليون جنيه)

| الواردات السلعية   |                               |         |         |         | الإيرادات الجمركية ٢/     |         |         |         |         |                           |        |  |  |  |  |        |  |  |  |  |        |     |  |  |  |        |  |  |  |  |  |  |     |  |  |  |  |  |  |  |  |  |  |     |  |  |  |  |  |  |  |  |  |  |     |  |  |  |  |  |  |  |  |  |  |
|--|-------------------------------|---------|---------|---------|---------------------------|---------|---------|---------|---------|---------------------------|--------|--|--|--|--|--------|--|--|--|--|--------|-----|--|--|--|--------|--|--|--|--|--|--|-----|--|--|--|--|--|--|--|--|--|--|-----|--|--|--|--|--|--|--|--|--|--|-----|--|--|--|--|--|--|--|--|--|--|
| البند  | ٢٠٠٩/٠٨                       | ٢٠١٠/٠٩ | ٢٠١١/١٠ | ٢٠١٢/١١ | يوليو- ابريل<br>* ٢٠١٣/١٢ | ٢٠٠٩/٠٨ | ٢٠١٠/٠٩ | ٢٠١١/١٠ | ٢٠١٢/١١ | يوليو- ابريل<br>* ٢٠١٣/١٢ |        |  |  |  |  |        |  |  |  |  |        |     |  |  |  |        |  |  |  |  |  |  |     |  |  |  |  |  |  |  |  |  |  |     |  |  |  |  |  |  |  |  |  |  |     |  |  |  |  |  |  |  |  |  |  |
| الإجمالي   | ٢٤٧,٧٠٤                       | ٢٣٨,٩٣٠ | ٣٢٧,٠٢٦ | ٣٦٢,٨٨٩ | ٣٤٦,٨٤٣                   | ١٤٠,٩١  | ١٤٠,٦٥٥ | ١٣٠,٨٥٧ | ١٤٠,٧٥٨ | ١٣٠,٢٢٢                   |        |  |  |  |  |        |  |  |  |  |        |     |  |  |  |        |  |  |  |  |  |  |     |  |  |  |  |  |  |  |  |  |  |     |  |  |  |  |  |  |  |  |  |  |     |  |  |  |  |  |  |  |  |  |  |
|  | (٨,١)                         | (٣,٥)-  | (٣٦,٩)  | (١١,٠)  | (١٧,٨)                    | (٠,٦)   | (٤,٠)   | (٥,٤)-  | (٦,٥)   | (٢١,٠)                    |        |  |  |  |  |        |  |  |  |  |        |     |  |  |  |        |  |  |  |  |  |  |     |  |  |  |  |  |  |  |  |  |  |     |  |  |  |  |  |  |  |  |  |  |     |  |  |  |  |  |  |  |  |  |  |
| ١١١  | ١٦,٠٩٣                        | ١٨,٠٥٢  | ٢٤,٦٢٨  | ٢٩,٢٨٦  | ٢٧,٣٢٧                    | ٥       | ٥       | ١٩      | ٢٤,٠    | ١٨,٠                      |        |  |  |  |  |        |  |  |  |  |        |     |  |  |  |        |  |  |  |  |  |  |     |  |  |  |  |  |  |  |  |  |  |     |  |  |  |  |  |  |  |  |  |  |     |  |  |  |  |  |  |  |  |  |  |
| ١١٢  | ٢,١٨١                         | ٢,٧٧٠   | ٦,٦٠٠   | ٩,٠١٠   | ٨,٢٤٠                     | ٤٨      | ٤٦      | ٣١      | ١٠٢     | ٩٥                        |        |  |  |  |  |        |  |  |  |  |        |     |  |  |  |        |  |  |  |  |  |  |     |  |  |  |  |  |  |  |  |  |  |     |  |  |  |  |  |  |  |  |  |  |     |  |  |  |  |  |  |  |  |  |  |
| ١٢١  | ٨,٦٥١                         | ٧,٤٧٥   | ١٢,٥٩٩  | ٢٦,٤٢٥  | ١١,١١١                    | ١١٧     | ٤٧      | ٤١      | ٢٤      | ١٨                        |        |  |  |  |  |        |  |  |  |  |        |     |  |  |  |        |  |  |  |  |  |  |     |  |  |  |  |  |  |  |  |  |  |     |  |  |  |  |  |  |  |  |  |  |     |  |  |  |  |  |  |  |  |  |  |
| ١٢٢  | ٧,٩٣١                         | ٧,٨٢٥   | ١٥,٣١٠  | ١٩,٤٢٣  | ١٦,٠١٢                    | ٣٢٣     | ٣٥٢     | ١,٠٠٩   | ٤٢٥     | ٣٧٧                       |        |  |  |  |  |        |  |  |  |  |        |     |  |  |  |        |  |  |  |  |  |  |     |  |  |  |  |  |  |  |  |  |  |     |  |  |  |  |  |  |  |  |  |  |     |  |  |  |  |  |  |  |  |  |  |
| ٢١   | ١٧,٥١٦                        | ١٧,٥١٧  | ٢٨,٩٩٢  | ٣٣,٨٨٣  | ٢٦,٩٦٧                    | ١٨١     | ٢١١     | ١٧٥     | ١٥٥     | ١٠٣                       |        |  |  |  |  |        |  |  |  |  |        |     |  |  |  |        |  |  |  |  |  |  |     |  |  |  |  |  |  |  |  |  |  |     |  |  |  |  |  |  |  |  |  |  |     |  |  |  |  |  |  |  |  |  |  |
| ٢٢   | ٨٩,٣٠٤                        | ٩١,٥٠٧  | ١٠٧,٤٧١ | ١٢٥,٢٥٦ | ١١٤,٢٩٢                   | ٣,٣٩٣   | ٢,٧٥٦   | ٢,٣٣٤   | ٢,٤٣٩   | ١,٨٥٣                     |        |  |  |  |  |        |  |  |  |  |        |     |  |  |  |        |  |  |  |  |  |  |     |  |  |  |  |  |  |  |  |  |  |     |  |  |  |  |  |  |  |  |  |  |     |  |  |  |  |  |  |  |  |  |  |
| ٣١   | ٥,٨٢٨                         | ١٠,٤٥٦  | ٣,٦٧٠   | ٧,٢٠٥   | ١٣,٨١٧                    | ٢       | ١٨٥     | ١٥٤     | ٠,٠     | ٠,٠                       |        |  |  |  |  |        |  |  |  |  |        |     |  |  |  |        |  |  |  |  |  |  |     |  |  |  |  |  |  |  |  |  |  |     |  |  |  |  |  |  |  |  |  |  |     |  |  |  |  |  |  |  |  |  |  |
| ٣٢   | ١٢,٢٧١                        | ٢,٨٩٠   | ١٦,٢٧٨  | ١٩,١٢١  | ٢٤,٢٥١                    | ١٢١     | ٣٦٨     | ٨٩٩     | ١,٢٦٨   | ١,١٤٧                     |        |  |  |  |  |        |  |  |  |  |        |     |  |  |  |        |  |  |  |  |  |  |     |  |  |  |  |  |  |  |  |  |  |     |  |  |  |  |  |  |  |  |  |  |     |  |  |  |  |  |  |  |  |  |  |
| ٤١   | ٣٤,٥٩٤                        | ٢٩,٦٢٥  | ٤٠,١٦٥  | ٢٧,٠٥١  | ٣٤,٣٢٢                    | ٨٧٩     | ٩٩٦     | ٨٥١     | ٧٦٩     | ٦٠٦                       |        |  |  |  |  |        |  |  |  |  |        |     |  |  |  |        |  |  |  |  |  |  |     |  |  |  |  |  |  |  |  |  |  |     |  |  |  |  |  |  |  |  |  |  |     |  |  |  |  |  |  |  |  |  |  |
| ٤٢   | ١١,٥٨٨                        | ١١,٧٤٥  | ١٧,٠٨٧  | ١٦,٢٠٩  | ١٦,٣٨٠                    | ٤٤٣     | ٤٨٣     | ٥٠٧     | ٥١٢     | ٤٠٢                       |        |  |  |  |  |        |  |  |  |  |        |     |  |  |  |        |  |  |  |  |  |  |     |  |  |  |  |  |  |  |  |  |  |     |  |  |  |  |  |  |  |  |  |  |     |  |  |  |  |  |  |  |  |  |  |
| ٥١   | ٧,٥٨٠                         | ٧,٦٥٦   | ٧,٥٧٣   | ٧,٣١٦   | ٧,٨٠٩                     | ٢,٩٣١   | ٣,٢٣٤   | ٢,٣٨٨   | ٣,١٢٧   | ٢,٢١٥                     |        |  |  |  |  |        |  |  |  |  |        |     |  |  |  |        |  |  |  |  |  |  |     |  |  |  |  |  |  |  |  |  |  |     |  |  |  |  |  |  |  |  |  |  |     |  |  |  |  |  |  |  |  |  |  |
| ٥٢   | ٦,٥٥٥                         | ٦,٣٨٧   | ٩,٠٥٥   | ٧,٠٤٧   | ٧,٢٠٤                     | ١,١٢١   | ٨٤٧     | ٨٤٦     | ٧٩٤     | ٥٩٢                       |        |  |  |  |  |        |  |  |  |  |        |     |  |  |  |        |  |  |  |  |  |  |     |  |  |  |  |  |  |  |  |  |  |     |  |  |  |  |  |  |  |  |  |  |     |  |  |  |  |  |  |  |  |  |  |
| ٥٣   | ٦,٧٠٣                         | ٧,٧٣٩   | ١٣,٦٤٥  | ١٣,٣٢٣  | ١٣,٨٤٣                    | ٥٥٧     | ٥١٣     | ٦٣٤     | ٧٢٣     | ٥٦١                       |        |  |  |  |  |        |  |  |  |  |        |     |  |  |  |        |  |  |  |  |  |  |     |  |  |  |  |  |  |  |  |  |  |     |  |  |  |  |  |  |  |  |  |  |     |  |  |  |  |  |  |  |  |  |  |
| ٦١   | ١٠,١٨٨                        | ٥,٠٥٠   | ٤,٦٢١   | ٤,٠٠١   | ٤,٨٨٨                     | ٤٣٢     | ٤١٥     | ٧٤٣     | ٦٥٢     | ٤٩٩                       |        |  |  |  |  |        |  |  |  |  |        |     |  |  |  |        |  |  |  |  |  |  |     |  |  |  |  |  |  |  |  |  |  |     |  |  |  |  |  |  |  |  |  |  |     |  |  |  |  |  |  |  |  |  |  |
| ٦٢   | ٢,٩٤٣                         | ٣,٤٢٧   | ٧,٠٩٤   | ٥,٩٤٤   | ٦,٧٩٢                     | ٥٦٤     | ٥٦٩     | ١,١١٣   | ٦٣١     | ٥٧٩                       |        |  |  |  |  |        |  |  |  |  |        |     |  |  |  |        |  |  |  |  |  |  |     |  |  |  |  |  |  |  |  |  |  |     |  |  |  |  |  |  |  |  |  |  |     |  |  |  |  |  |  |  |  |  |  |
| ٦٣   | ٧,٧٦٨                         | ٨,٧٦٥   | ١٢,٠٥٧  | ١٢,٢٥٦  | ١٣,٥٢٥                    | ٤٥٤     | ٤٩٠     | ٥٦٠     | ٢٦١     | ٢٤٣                       |        |  |  |  |  |        |  |  |  |  |        |     |  |  |  |        |  |  |  |  |  |  |     |  |  |  |  |  |  |  |  |  |  |     |  |  |  |  |  |  |  |  |  |  |     |  |  |  |  |  |  |  |  |  |  |
| ٧  | ١١                            | ٤٥      | ١٨٢     | ١٣٣     | ٦٣                        | ٢,٥٢٠   | ٣,١٤٠   | ١,٤٧٠   | ٢,٨٥٢   | ٣,٩١٤                     |        |  |  |  |  |        |  |  |  |  |        |     |  |  |  |        |  |  |  |  |  |  |     |  |  |  |  |  |  |  |  |  |  |     |  |  |  |  |  |  |  |  |  |  |     |  |  |  |  |  |  |  |  |  |  |
| ملاحظات  | إجمالي الواردات (مليون دولار) |         |         |         |                           | ٤٤,٩٤٣  |         |         |         |                           | ٤٣,٣٤٤ |  |  |  |  | ٥٦,٢٨٨ |  |  |  |  | ٦٠,٤٩٢ |     |  |  |  | ٥١,٥٦٧ |  |  |  |  |  |  |     |  |  |  |  |  |  |  |  |  |  |     |  |  |  |  |  |  |  |  |  |  |     |  |  |  |  |  |  |  |  |  |  |
| الإيرادات الجمركية/ الناتج المحلي الإجمالي <sup>٣/</sup> |                               |         |         |         |                           |         |         |         |         |                           | ١,٤    |  |  |  |  |        |  |  |  |  |        | ١,٠ |  |  |  |        |  |  |  |  |  |  | ١,٠ |  |  |  |  |  |  |  |  |  |  | ١,٠ |  |  |  |  |  |  |  |  |  |  | ٠,٨ |  |  |  |  |  |  |  |  |  |  |
| الإيرادات الجمركية/ إجمالي الإيرادات والمنح              |                               |         |         |         |                           |         |         |         |         |                           | ٥,٠    |  |  |  |  |        |  |  |  |  |        | ٥,٥ |  |  |  |        |  |  |  |  |  |  | ٥,٢ |  |  |  |  |  |  |  |  |  |  | ٤,٩ |  |  |  |  |  |  |  |  |  |  | ٥,٥ |  |  |  |  |  |  |  |  |  |  |
| الإيرادات الجمركية/ إجمالي الإيرادات                     |                               |         |         |         |                           |         |         |         |         |                           | ٩,١    |  |  |  |  |        |  |  |  |  |        | ٩,٠ |  |  |  |        |  |  |  |  |  |  | ٧,٥ |  |  |  |  |  |  |  |  |  |  | ٧,٤ |  |  |  |  |  |  |  |  |  |  | ٧,٧ |  |  |  |  |  |  |  |  |  |  |
| الضريبية <sup>٤/</sup>                                   |                               |         |         |         |                           |         |         |         |         |                           |        |  |  |  |  |        |  |  |  |  |        |     |  |  |  |        |  |  |  |  |  |  |     |  |  |  |  |  |  |  |  |  |  |     |  |  |  |  |  |  |  |  |  |  |     |  |  |  |  |  |  |  |  |  |  |

جدول (٤١): هيكل المصروفات العامة<sup>١/</sup>

(مليون جنيه)

| ٢٠١٣/٢٠١٢   | ٢٠١٢/٢٠١١   | ٢٠١٣/٢٠١٢ #    | ٢٠١٢/٢٠١١ | ٢٠١١/٢٠١٠ | ٢٠١٠/٢٠٠٩ | ٢٠٠٩/٢٠٠٨ | ٢٠٠٨/٢٠٠٧ |  |
|-------------|-------------|----------------|-----------|-----------|-----------|-----------|-----------|--|
| يوليو-ابريل | يوليو-ابريل | (موازنة معدلة) |           |           |           |           |           | فعليات   |
| ٤٢٣,١٢٨     | ٣٤٢,٣٥٠     | ٥٨٧,١٩٤        | ٤٧٠,٩٩٢   | ٤٠١,٨٦٦   | ٣٦٥,٩٨٧   | ٣٥١,٥٠٠   | ٢٨٢,٢٩٠   | المصروفات                                      |
| ١١٢,٧٦٢     | ٩١,٥٠٧      | ١٤٣,٢٤٧        | ١٢٢,٨١٨   | ٩٦,٢٧١    | ٨٥,٣٦٩    | ٧٦,١٤٧    | ٦٢,٨٣٩    | الأجور والتعويضات للعاملين                     |
| ٩٣,٣٥٢      | ٧٤,٨٤٥      | ١١٣,٤١٦        | ٩٩,٩٢٦    | ٧٨,٢٧٠    | ٧٠,٣٢١    | ٦٢,٦٥٨    | ٥١,١٧٢    | الاجور والبدلات النقدية والعينية               |
| ١٨,٦٩٠      | ١٥,٨٤٦      | ٢٣,٢٣١         | ١٩,٩٥٩    | ١٧,٩١٧    | ١٥,٨٤٠    | ١٥,١٥٧    | ١٣,٩٣٩    | الوظائف الدائمة                                |
| ١,٥٤٣       | ١,٧٦١       | ٢,٢٩٠          | ٢,١٢٤     | ١,٧٤٨     | ١,١٩١     | ٩٦٩       | ٧٠١       | الوظائف المؤقتة                                |
| ٤٨,٢٣٧      | ٣٨,٤٢٧      | ٥٩,٤٠٠         | ٥٢,٧٢٩    | ٣٥,٠٩٣    | ٢٩,٩٤٠    | ٢٦,٧١٠    | ٢١,٩٤٣    | المكافآت                                       |
| ١٣,١٩٣      | ٨,٢٩٤       | ١٤,٦٣٧         | ١١,٢٠٧    | ٩,٩٨١     | ٩,٣٨١     | ٦,٢٢٣     | ٣,٩٦٦     | بدلات نوعية                                    |
| ١٠,٠١٢      | ٩,٠١٤       | ١١,١٤٥         | ١١,٣٩٧    | ١١,٣٩٦    | ١١,٧١٠    | ١١,٧٣٨    | ٩,٠٥١     | مزايا نقدية                                    |
| ١,٦٧٧       | ١,٥٠٣       | ٢,٧١٤          | ٢,٥٠٩     | ٢,١٣٥     | ٢,٢٦٠     | ١,٨٦١     | ١,٥٧٣     | المزايا العينية                                |
| ١١,٠٠٦      | ٩,٠٢٤       | ١٢,٦٦٤         | ١١,٥٨٩    | ٩,١٠٣     | ٧,٨٥٠     | ٧,٢١٠     | ٦,١٦٥     | المزايا التأمينية                              |
| ٩,٦٦٨       | ٨,٠١٠       | ١١,٠٥١         | ١٠,٣٠٦    | ٨,٠٧٠     | ٦,٩٧٠     | ٦,٤١٢     | ٥,٤٦٤     | حصة الحكومة فى صندوق التأمين الاجتماعى للحكومة |
| ١,٣٣٨       | ١,٠١٣       | ١,٦١٤          | ١,٢٨٣     | ١,٠٣٣     | ٨٨٠       | ٧٩٨       | ٧٠١       | مزايا تأمينية أخرى                             |
| ١٨,٢٣٣      | ١٦,٠٠٠      | ٢٨,٩٨٣         | ٢٦,٨٢٦    | ٢٦,١٤٨    | ٢٨,٠٥٩    | ٢٥,٠٧٢    | ١٨,٤٧٠    | شراء السلع والخدمات                            |
| ٨,٦٣٢       | ٦,٨٢١       | ١٣,٤٣٦         | ١٠,٥٩٩    | ٩,٩٧٩     | ١١,٩٦٧    | ١١,٤٠٤    | ٧,٢٧٢     | السلع ومنها                                    |
| ٣,٨٤٥       | ٢,٨٨١       | ٦,٣٩٤          | ٤,٢٩٩     | ٤,٠٣١     | ٤,١٤٩     | ٣,٤٨٢     | ٣,١٠٢     | المواد الخام                                   |
| ٨٣٠         | ٥٦٦         | ٩٧٨            | ٩٥٥       | ٨٧١       | ١,٥٣٧     | ١,٠٤٦     | ٦٤١       | وقود وزيوت و قوى محركة للتشغيل                 |
| ٣,١٠٠       | ٢,٦٤١       | ٤,٣٢٠          | ٤,١٥٩     | ٣,٨٤٦     | ٤,٩٩٣     | ٥,٨٣١     | ٢,٦٢١     | مياه وانارة                                    |
| ٨,٣٩٧       | ٧,٢٩٧       | ١٢,١٢٧         | ١١,٥١٦    | ١٠,٧١٦    | ١١,٤٤٢    | ٩,٨٠٥     | ٧,٦٢٥     | الخدمات ومنها                                  |
| ٢,٥٨٤       | ٢,١٤٢       | ٤,٣٤٥          | ٣,١٩٤     | ٣,٣٣٦     | ٣,٤٢٨     | ٢,٩٢٥     | ٢,٤٠١     | نفقات الصيانة                                  |
| ١,١٦٠       | ٨٠٩         | ١,٢٢٦          | ١,١٨٥     | ٨٤٢       | ١,٢٦٤     | ١,٠٩٤     | ١,٢٨٤     | نفقات طبع ودوريات وحقوق تأليف                  |
| ١,٨٧٠       | ١,٦٨١       | ٢,٤٤٦          | ٢,١٠٦     | ٢,١١٢     | ١,٩٠٠     | ١,٣٤٩     | ١,١٣٤     | نقل وانتقالات عامة                             |
| ٢,٠٦٩       | ٢,١١٢       | ٢,٩٦٢          | ٣,٨٥٠     | ٣,١٣٣     | ٣,٤٥٩     | ٣,١٥٨     | ١,٧٤٥     | نفقات خدمة متنوعة <sup>٢/</sup>                |
| ١,٢٠٤       | ١,٨٨٣       | ٣,٤٢٠          | ٤,٧١١     | ٥,٤٥٣     | ٤,٦٥٠     | ٣,٨٦٤     | ٣,٥٧٤     | أخرى   |

المصدر: وزارة المالية، مصلحة الضرائب المصرية  
# بيانات معدلة.

\* بيان مبدئى.

١/ التتويب يتفق مع معايير صندوق النقد الدولى والمعروفة بـ GFS ٢٠٠١ على أساس نقدى.

٢/ تعكس بيانات الموازنة المعدلة وفقاً للمرسوم بقانون رقم ٢٧ لعام ٢٠١٢، وقرار رئيس الجمهورية بقانون رقم ١٠٠ لعام ٢٠١٢ بفتح اعتماد إضافى على الموازنة العامة للدولة. جدير بالذكر أن بيانات الموازنة العامة الخاصة لعام ٢٠١٢/٢٠١٣ سوف يتم مراجعتها على أساس شهري بدءاً من مارس ٢٠١٣.

٣/ يشمل مصروفات خدمية أخرى متنوعة، من أهمها نفقات تنفيذ الأحكام القضائية.



(مليون جنيه)

المصدر : وزارة المالية

\* بیان مبدئی.

# بيانات معدلة

١/ تعكس بيانات الموازنة المعدلة وفقاً للمرسوم بقانون رقم ٢٧ لعام ٢٠١٢، وقرار رئيس الجمهورية بقانون رقم ١٠٠ لعام ٢٠١٢، بفتح اعتماد إضافي على الموازنة العامة للدولة. جدير بالذكر أن بيانات الموازنة العامة الخاصة بعام ٢٠١٢/٢٠١٣ سوف يتم مراجعتها على أساس شهري بدءاً من مارس ٢٠١٣.

٢/ يعكس مساهمات الخزانة في صناديق المعاشات.

٣/ يتضمن الانفاق على القوات المسلحة

٤/ بعكس، شراء الأصول، الطبعية

