

# القسم الرابع

## مؤشرات المالية العامة

ملخص المعاملات المالية للحكومة-----	٢٥	جدول (١٠)
ملخص المعاملات الرئيسية للموازنة العامة : القطاع الحكومي -----	٢٦-٢٧	جدول (١١)
هيكل الإيرادات العامة (الإيرادات الضريبية)-----	٢٨	جدول (١٢ أ-)
هيكل الإيرادات العامة (الإيرادات غير الضريبية)-----	٢٩	جدول (١٢ ب-)
توزيع المتحصلات الجمركية بحسب التصنيف الوظيفي للواردات -----	٣٠	جدول (١٣)
هيكل المصروفات العامة-----	٣١-٣٢	جدول (١٤)

جدول ( ١٠ ) : ملخص المعاملات المالية للحكومة

(مليون جنيه)

# ٢٠١٣/٢٠١٢	٢٠١٢/٢٠١١		٢٠١١/٢٠١٠		٢٠١٠/٢٠٠٩		٢٠٠٩/٢٠٠٨		٢٠٠٨/٢٠٠٧		
١/ موازنة معدلة	فعلى		فعلى		فعلى		فعلى		فعلى		
قطاع الموازنة <sup>١/٢</sup>	الحكومة العامة <sup>١/٣</sup>	قطاع الموازنة <sup>١/٢</sup>	الحكومة العامة <sup>١/٣</sup>	قطاع الموازنة <sup>١/٢</sup>	الحكومة العامة <sup>١/٣</sup>	قطاع الموازنة <sup>١/٢</sup>	الحكومة العامة <sup>١/٣</sup>	قطاع الموازنة <sup>١/٢</sup>	الحكومة العامة <sup>١/٣</sup>	قطاع الموازنة <sup>١/٢</sup>	
٣٩٦,٨٤٧	٣٤٨,٨٦٤	٣٠٣,٦٢٢	٣٠٢,٠١٠	٢٦٥,٢٨٦	٣٠٣,٣٧٤	٢٦٨,١١٤	٢٨٨,٥٤٤	٢٨٢,٥٠٥	٢٤٨,٨٣٤	٢٢١,٤٠٤	إجمالي الإيرادات
٢٦٦,٩٠٥	٢٠٧,٤٠٩	٢٠٧,٤١٠	١٩٢,٠٧٣	١٩٢,٠٧٢	١٧٠,٤٩٥	١٧٠,٤٩٤	١٦٣,٢٢٢	١٦٣,٢٢٢	١٣٧,١٩٥	١٣٧,١٩٥	الإيرادات الضريبية
١٠,٠٥٧	١٠,١٠٤	١٠,١٠٤	٢,٢٨٧	٢,٢٨٧	٤,٣٣٢	٤,٣٣٣	٧,٩٨٤	٧,٩٨٤	١,٤٦٣	١,٤٦٣	المنح
١١٩,٨٨٤	١٣١,٣٥١	٨٦,١٠٨	١٠٧,٦٥٠	٧٠,٩٢٧	١٢٨,٥٤٧	٩٣,٢٨٨	١١٧,٣٣٩	١١١,٢٩٩	١١٠,١٧٧	٨٢,٧٤٦	إيرادات أخرى
٥٨٧,٤٦٢	٥١٦,٤٢٢	٤٧٠,٩٩٢	٤٤٠,٤١١	٤٠١,٨٦٦	٣٩٦,٦٩٣	٣٦٥,٩٨٧	٣٥٦,٩٤٢	٣٥١,٥٠٠	٣٠٥,٧٩٤	٢٨٢,٢٩٠	إجمالي المصروفات
١٤٣,٢٩٠	١٢٤,٤٥٧	١٢٢,٨١٨	٩٧,٥٦٠	٩٦,٢٧١	٨٦,٣٧٧	٨٥,٣٦٩	٧٦,٩٦٨	٧٦,١٤٧	٦٣,٥٣٢	٦٢,٨٣٩	الأجور و تعويضات العاملين
٢٩,٠١٠	٢٧,٠٧٩	٢٦,٨٢٦	٢٦,٦٤٥	٢٦,١٤٨	٢٨,٢٤٦	٢٨,٠٥٩	٢٥,٢٠٣	٢٥,٠٧٢	١٨,٧٨٩	١٨,٤٧٠	شراء السلع والخدمات
١٣٨,٦١٢	٩٣,٤٠١	١٠٤,٤٤١	٧٦,٣٦٢	٨٥,٠٧٧	٦٢,١٩٩	٧٢,٣٣٣	٤٣,٧٥٥	٥٢,٨١٠	٤٠,٩٤٦	٥٠,٥٢٨	الفوائد
١٨٢,٨٥٥	٢٠٤,٤٥٤	١٥٠,١٩٣	١٦٨,٢٦٥	١٢٣,١٢٥	١٤٢,٣٦٠	١٠٢,٩٧٤	١٤٠,٢٦١	١٢٧,٠٣٣	١٢٤,٢٤٩	٩٢,٣٧١	الدعم والمنح والمزايا الإجتماعية
٣٤,٧٣٥	٣١,٠٧٢	٣٠,٧٩٦	٣١,٥٥٣	٣١,٣٦٤	٢٩,٠٤٧	٢٨,٩٠١	٢٧,٢٧٦	٢٧,٠٠٧	٢٣,٩٨٣	٢٣,٨٩٢	المصروفات الأخرى
٥٨,٩٦٠	٣٥,٩٥٩	٣٥,٩١٨	٤٠,٠٢٦	٣٩,٨٨١	٤٨,٤٦٤	٤٨,٣٥٠	٤٣,٤٧٩	٤٣,٤٣٠	٣٤,٢٩٧	٣٤,١٩١	شراء أصول غير مالية (الاستثمارات)
١٩٠,٦١٥	١٦٧,٥٥٨	١٦٧,٣٧٠	١٣٨,٤٠١	١٣٦,٥٨٠	٩٣,٣١٩	٩٧,٨٧٢	٦٨,٣٩٨	٦٨,٩٩٥	٥٦,٩٦٠	٦٠,٨٨٦	العجز النقدي <sup>١/٤</sup>
-٥٠,٠٧٩	-١,٨٦٦	-٦٦٥	-٤,٢٦٣	-٢,١٢٠	٥,٤٧٧	١٦٦	٣,٩٨٠	٢,٨٣١	١٠,٦٠٣	٢٣٦	صافي حيازة الأصول المالية
١٨٥,٥٣٦	١٦٥,٦٩٢	١٦٦,٧٠٥	١٣٤,١٣٨	١٣٤,٤٦٠	٩٨,٧٩٦	٩٨,٠٣٨	٧٢,٣٧٨	٧١,٨٢٦	٦٧,٥٦٣	٦١,١٢٢	العجز الكلى
ملاحظات											
١٠,٧	١٠,٧	١٠,٨	٩,٨	٩,٨	٨,٢	٨,١	٦,٩	٦,٩	٧,٥	٦,٨	العجز الكلى / الناتج المحلى (%) <sup>١/٥</sup>
٢,٧	٤,٧	٤,٠	٤,٢	٣,٦	٣,٠	٢,١	٢,٧	١,٨	٣,٠	١,٢	العجز الأولى / الناتج المحلى (%) <sup>١/٥</sup>
٢٢,٩	٢٢,٦	١٩,٧	٢٢,٠	١٩,٣	٢٥,١	٢٢,٢	٢٧,٧	٢٧,١	٢٧,٨	٢٤,٧	إجمالي الإيرادات / الناتج المحلى (%) <sup>١/٥</sup>
٣٣,٩	٣٣,٥	٣٠,٥	٣٢,١	٢٩,٣	٣٢,٩	٣٠,٣	٣٤,٢	٣٣,٧	٣٤,١	٣١,٥	إجمالي المصروفات / الناتج المحلى (%) <sup>١/٥</sup>

المصدر: وزارة المالية

# بيانات معدلة.

١/ تعكس بيانات الموازنة المعدلة وفقاً للمرسوم بقانون رقم ٢٧ لعام ٢٠١٢، وقرار رئيس الجمهورية بقانون رقم ١٠٠ لعام ٢٠١٢ بفتح اعتماد إضافي على الموازنة العامة للدولة. جدير بالذكر أن بيانات الموازنة العامة الخاصة بعام ٢٠١٣/٢٠١٢ سوف يتم مراجعتها على أساس شهري بدءاً من مارس ٢٠١٣.

٢/ يشمل قطاع موازنة الجهاز الإداري و المحليات، والهيئات الخدمية العامة.

٣/ تشمل المعاملات المالية لكل من أجهزة الموازنة العامة، وبنك الإستثمار القومي، وصناديق التأمين والمعاشات ، ومع مراعاة إستبعاد كافة المعاملات البيئية للجهات الثلاث لمنع ازدواجية الحساب.

٤/ العجز الكلى مطروح منه صافي حيازة الأصول المالية.

٥/ قامت وزارة التخطيط بتقدير قيمة الناتج المحلي الإجمالي لعام ٢٠١٣/٢٠١٢ بنحو ١٧٣٥ مليار جنيه ، مقارنة بناتج محلى إجمالى معدل قدره ١٥٤٢,٣ مليار جنيه لعام ٢٠١٢/٢٠١١.

(ملیون جنیہ)

المصدر: وزارة المالية.

# بيانات معدلة.

\* بیان مبدئی.

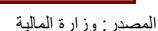
١/ يشمل قطاع موازنة الجهاز الإداري و المحليات، والهيئات الخدمية العامة.

٢/ تم إعادة تدويب فحليلات الموازنة العامة لتتفق مع معايير صندوق النقد الدولي والمعروفة بـ ٢٠٠١ GFS (على أساس نقدي).

٣/ تمكّن بيانات الموازنة المعدلة وفقاً للمرسوم بقانون رقم ٢٧ لعام ٢٠١٢، وقرار رئيس الجمهورية بقانون رقم ١٠٠ لعام ٢٠١٢ بفتح اعتماد إضافي على الموازنة العامة للدولة. جدير بالذكر أن بيانات الموازنة العامة الخاصة بعام ٢٠١٢/٢٠١٣ سوف يتم مراجعتها على أساس شهري بدءاً من مارس ٢٠١٣.

٤/ العجز الكلي مطروح منه صافي حيازة الأصول المالية.

٥/ قامت وزارة التخطيط بتقدير قيمة الناتج المحلي الإجمالي لعام ٢٠١٢/٢٠١٣ بنحو ١٧٣٥ مليار جنيه، مقارنةً بناتج محلي إجمالي معدل قدره ١٥٤٢,٣ مليار جنيه لعام ٢٠١١/٢٠١٢.



\* بھان مہدئے

١/ تشمل الفوائد والأقساط المدفوعة (بدون متأخرات).

جدول (١١) القطاع الحكومي : ملخص المعاملات الرئيسية للموازنة العامة <sup>١/</sup> (تابع)

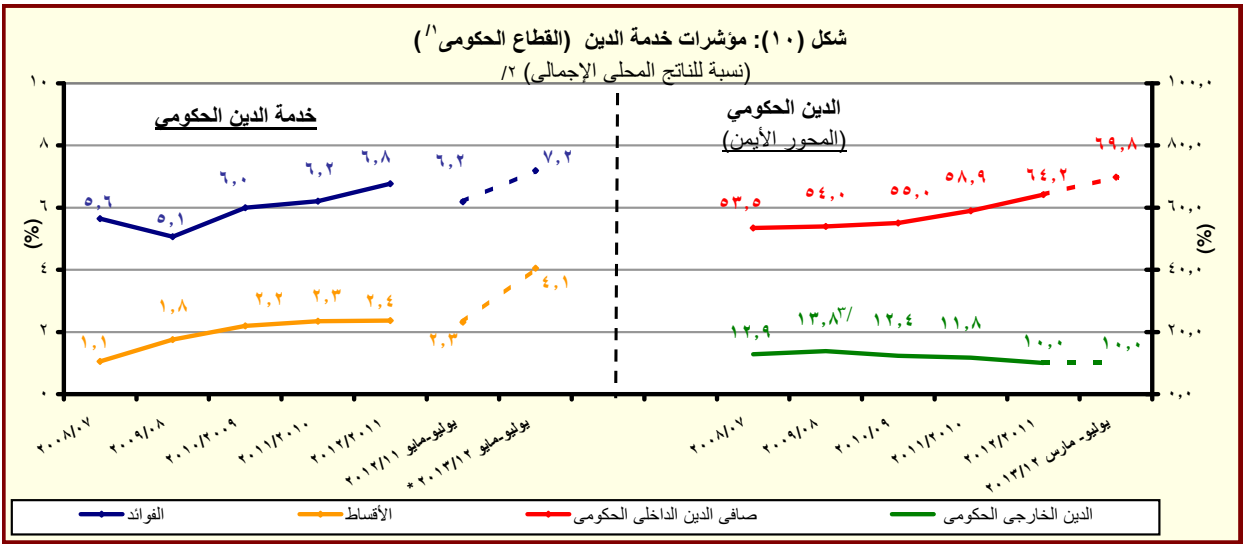
(مليون جنيه)

	فعليات							يوليو- مارس
	٢٠١٣/٢٠١٢	٢٠١٢/٢٠١١	٢٠١١/٢٠١٠	٢٠١٠/٢٠٠٩	٢٠٠٩/٢٠٠٨	٢٠٠٨/٢٠٠٧	٢٠٠٧/٢٠٠٦	
العجز الكلى	١٧٥,٨٨٧	١٦٦,٧٠٥	١٣٤,٤٦٠	٩٨,٠٣٨	٧١,٨٢٦	٦١,١٢٢	٥٤,٦٩٧	
مصادر التمويل	١٧٥,٨٨٧	١٦٦,٧٠٥	١٣٤,٤٦٠	٩٨,٠٣٨	٧١,٨٢٦	٦١,١٢٢	٥٤,٦٩٧	
صافي حسيطة الخصخصة	١٢	٠	٢٢	٤٢٥	١٨٣	٦٧٣	١٧٢	
التمويل المحلى	٢٢٠,٧٩٦	١٨٢,٢١٨	١٤٤,٢٩٥	١٠١,٤٩٢	٨٣,٦٢٧	٥٢٧	٣٣,٢٨٦	
تمويل غير مصرفى	٤٨,٠٨٤	٣٥,٨٤٤	٣٤,٧١٢	٦١,٢٢٩	١٥,١٩١-	٣,٧١٤	٥٤,٢١٢	
تمويل مصرفى	١٧٢,٧١٢	١٤٦,٣٧٤	١٠٩,٥٨٣	٤٠,٢٦٣	٩٨,٨١٨	٣,١٨٧-	٢٠,٩٢٦-	
الإقتراض الخارجى	٢,٣٠٦-	٩,٠٦٢-	٥,٠٢٢	٢,٤٥٨	٢/١,٨١٢-	١١,٤٣٩	٣,٥٨١	
المستخدم من الحساب المجمد فى اهلاك جزء من سندات البنك المركزى	-	-	-	-	-	٣٨,٩٧٠	-	
حسابات أخرى مستحقة الدفع	-	-	-	-	٤-	٥٦-	٦٩٣-	
أخرى	١١,٢٩٤-	٤٤٣-	٣,٥٥٣	٣٤٧	٦٠٢-	١٤,٧٩١	١٩,٩٢٢	
فروق إعادة التقييم	٨,٧٧٢	١,٥٣٣	٣,٩٢٢	١,٣٢٨	٣,٣٦٦	٤,٢٧٦-	٤٣٢-	
الفرق بين القيمة الحالية والاسمية لأذون الخزانة	٤,٩٢٤-	١١,٣٧٦-	٧,٤١٩-	٢٢٧-	١٠,٩١٥-	١,١٤٩-	١,١٦٨-	
غير موزع	٣٥,١٦٩-	٣,٨٣٥	١٤,٩٣٥-	٧,٧٨٥-	٢,٠١٧-	٢٠٣	٢٩	

المصدر: وزارة المالية

١/ تم إعداد البيانات لتتفق مع معايير صندوق النقد الدولى والمعروفة بـ ٢٠٠١ GFS (على أساس نقدى).

٢/ يتضمن الدين الخارجى الحكومى المعاد تبويبه فى ضوء المفاوضات بين وزارة المالية والبنك المركزى والتى أسفرت عن إعادة تبويب الديون المعاد إقراضها ضمن الدين الخارجى للحكومة المركزية ووحدات الحكم المحلى بدلاً من مديونيات "القطاعات الأخرى".



المصدر: وزارة المالية والبنك المركزى المصرى

\* بيان مبدئى تحت المراجعة

١/ يشمل قطاع موازنة الجهاز الإدارى و المحليات، والهيئات الخدمية العامة.

٢/ قامت وزارة التخطيط بتقدير قيمة الناتج المحلى الإجمالى لعام ٢٠١٣/٢٠١٢ بنحو ١٧٣٥ مليار جنيه، مقارنة بناتج محلى إجمالى معدل قدره ١٥٤٢,٣ مليار جنيه لعام ٢٠١٢/٢٠١١.

٣/ قام البنك المركزى المصرى بإعادة تبويب مبلغ ٤,٣ مليار دولار الى المديونية الخارجية للقطاع الحكومى- دون تأثير على جملة الدين الخارجى- الا ان البنك المركزى لم يظهر هذا التعديل الا اعتباراً من شهر سبتمبر من عام ٢٠٠٨.

جدول (١٢ - أ) هيكل الإيرادات العامة  
(الإيرادات الضريبية )

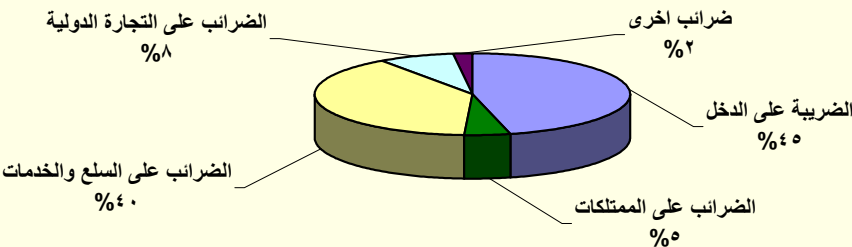
(مليون جنيه)

٢٠١٣/١٢ *	٢٠١٢/١١	# ٢٠١٣/٢٠١٢٢٠١٢/١١	٢٠١١/١٠	٢٠١٠/٠٩	٢٠٠٩/٠٨	٢٠٠٨/٠٧	
يوليو-مايو	يوليو-مايو	(موازنة معجلة)	فعليات				
٢٧١,٣٤٥	٢٥٩,٧٢٩	٣٩٦,٨٤٧	٣٠٣,٦٢٢	٢٦٥,٢٨٦	٢٦٨,١١٤	٢٨٢,٥٠٥	إجمالي الإيرادات
٢٠٤,٤٩٥	١٧٩,١٦٢	٢٦٦,٩٠٥	٢٠٧,٤١٠	١٩٢,٠٧٢	١٧٠,٤٩٤	١٦٣,٢٢٢	الإيرادات الضريبية
٩١,٧٣٨	٨٠,٥٩٣	١٢١,٦٥٤	٩١,٢٤٥	٨٩,٥٩٣	٧٦,٦١٨	٨٠,٢٥٥	الضريبة على الدخل والأرباح والمكاسب الرأسمالية ومنها
١٧,٩٦٤	١٤,٣٩٩	٢٠,٨٣٥	١٦,٠١٠	١٣,٣٩٣	١١,٤٠١	٩,١٤٤	ضرائب على الدخل من التوظيف
٥,٦٦٦	٤,٣٠٢	٩,٠٨١	٥,٥٨٢	٥,٤٨٥	٤,٩١٨	٥,٠٨٠	ضرائب على الدخل بخلاف التوظيف
١٠,٨	٨٧	٩٨	١٠,٤	١٧٧	٨٤	٦٠	ضرائب على الأرباح الرأسمالية
٦٨,٠٠٠	٦١,٨٠٥	٨٩,٧٤٠	٦٩,٥٥٠	٧٠,٥٣٨	٦٠,٢١٥	٦٥,٩٧١	الضريبة على أرباح شركات الأموال ومنها
٢٥,٧٥٣	٣١,٣٢٦	٤٥,٨١٦	٣٤,٠٧٥	٣٤,٣٠٨	٣٢,١٨١	٣٤,١٣٥	من هيئة البترول
١٠,٨٠٠	١٠,٨٠٠	١٤,٠٩٥	١١,٨٠٠	١٠,٩٠٠	٩,٤٤٣	١٠,٣٩١	من قناة السويس
٢٣,٠٦٠	١٩,٦٨٠	٢٩,٨٢٩	٢٣,٦٧٤	٢٥,٣٣٠	١٨,٥٧٦	٢١,٤١٦	من الشركات الأخرى
١٥,٠٨٩	١٢,٠٢٤	١٩,٤٠٣	١٣,٠٨٩	٩,٤٥٢	٨,٧٧٠	٢,٧٦٣	الضرائب على الممتلكات
٤٩٥	٤٧٧	١,٠٠٤	٥٢٠	٣١٧	٥١٨	٦١٢	ضرائب دورية على الممتلكات
١٧٥	١٦٤	٢٥٢	١٧٥	١٧٨	١٨٩	٢٧٨	ضريبة الأراضي
٣٢١	٣١٣	٧٥٢	٣٤٦	١٣٩	٣٢٩	٣٣٤	ضريبة المباني
١٢,٧٥٤	٩,٧٨٤	١٥,٥٥٤	١٠,٥٧٥	٧,٣٢٣	٦,٤١٥	٥٤٦	ضريبة على العمليات المالية التجارية والرأسمالية ومنها
١٢,١٠٦	٩,٢١٢	١٤,٨٥٤	٩,٩٠٣	٦,٧١١	٥,٨٠٨	-	ضريبة على عوائد أذن وسندات الخزانة
١,٨٣٩	١,٧٦٤	٢,٨٤٤	١,٩٩٣	١,٨١٣	١,٨٣٧	١,٦٠٥	ضرائب ورسوم على السيارات
٨٠,٠٨٥	٧٠,٧٧٣	١٠٠,٧٠٢	٨٤,٥٩٤	٧٦,٠٦٨	٦٧,٠٩٥	٦٢,٦٥٠	الضرائب على السلع والخدمات ومنها
٣٥,٢٧١	٣٣,٥٩٥	٤٣,٥٦١	٣٧,١٧٤	٣١,٨٧٣	٣٠,٧١٢	٢٧,٦٠٥	الضريبة العامة على المبيعات
١٢,٦٨٩	١٤,٢٢٧	١٩,٦٣٨	١٥,٥٦٦	١٢,٩٢٣	١١,٧٣٥	٩,٥٤٢	سلع محلية
٢٢,٥٨٢	١٩,٣٦٨	٢٣,٩٢٣	٢١,٦٠٧	١٨,٩٥٠	١٨,٩٧٧	١٨,٠٦٣	سلع مستوردة
٨,٥٣٥	٨,٠٣٩	١٢,٥١٣	٩,١٤١	٩,٣٩١	٩,١٥٢	٨,٨٠٤	ضريبة المبيعات على الخدمات
٢٥,٥٥٩	١٩,٠٦٣	٢٧,٣١١	٢٥,٩٨٥	٢٣,١٢٢	١٥,٥١٦	١٤,٤٥١	ضرائب على سلع جدول رقم "١" محلية
٤٤	٦٥	١٠٠	٧١	٥٥	٥٠	٢٣	ضرائب على سلع جدول رقم "١" المستوردة
٩٤٠	٧٩٩	١,٠٦٢	٨٨٠	٨٧٣	٩١٧	١,٠٥٦	ضرائب على الخدمات الخاصة
٤,٦٤٥	٤,٦١٤	٨,٥٦٨	٥,٤٦٥	٥,٠٦٥	٥,٠٦٢	٥,١٦٥	ضرائب الدمغة (عدا دمغة الماهيات)
١٤,٣٤٨	١٣,٢٠٦	٢٠,٧٥٩	١٤,٧٨٨	١٣,٨٥٨	١٤,٧٠٢	١٤,٠٩١	الضرائب على التجارة الدولية (الجمارك) ومنها
١٣,٢٩٧	١٢,٤٣٣	١٩,٧١٠	١٣,٩٥٥	١٢,٩٩٧	١٣,٢٤٢	١٣,٠٦٤	ضرائب جمركية قيمة
٣,٢٣٧	٢,٥٦٦	٤,٣٨٨	٣,٦٩٤	٣,١٠٢	٣,٣٠٩	٣,٤٦٤	ضرائب أخرى

المصدر: وزارة المالية  
# بيانات معجلة.  
\* بيان مبدئي.

١/ تعكس بيانات الموازنة المعدلة وفقاً للمرسوم بقانون رقم ٢٧ لعام ٢٠١٢، وقرار رئيس الجمهورية بقانون رقم ١٠٠ لعام ٢٠١٢ يفتح اعتماد إضافي على الموازنة العامة للدولة. جدير بالذكر أن بيانات الموازنة العامة الخاصة لعام ٢٠١٢/٢٠١٣ سوف يتم مراجعتها على أساس شهري بدءاً من مارس ٢٠١٣.  
٢/ ترجع الزيادة الملحوظة في بند الشركات الأخرى خلال العامين ٢٠١١/٢٠١٠ و ٢٠١٢/٢٠١١ إلى رد ما يخص مصلحة الضرائب من ضرائب مستحقة على حصة بيع الرخصة الثالثة للمحمول والتي كانت تسجل فيما قبل كاملة ضمن بند أرباح الشركات الأخرى.

شكل (١١): هيكل الإيرادات الضريبية  
(متوسط ٤ سنوات: ٢٠٠٩/٢٠٠٨ - ٢٠١٢/٢٠١١)



المصدر: وزارة المالية

جدول (١٢ - ب) هيكل الإيرادات العامة  
(الإيرادات غير الضريبية)

(مليون جنيه)

٢٠١٣/٢٠١٢ ٢٠١٢/٢٠١١		٢٠١٣/٢٠١٢		٢٠١١/٢٠١٠	٢٠١٠/٢٠٠٩	٢٠٠٩/٢٠٠٨	٢٠٠٨/٢٠٠٧
يوليو-مايو	يوليو-مايو	(موازنة معدلة)		فعليات			
٦٦,٨٥٠	٨٠,٥٦٧	١٢٩,٩٤١	٩٦,٢١٢	٧٣,٢١٤	٩٧,٦٢١	١١٩,٢٨٣	٨٤,٢٠٩
٤,٦١١	٨,٩٨٧	١٠,٠٥٧	١٠,١٠٤	٢,٢٨٧	٤,٣٣٣	٧,٩٨٤	١,٤٦٣
٤,٤١٦	٨,٨٣٢	٨,٨٩٢	٩,٣٣٩	٩٢٤	٣,٤٩٧	٧,٥٣٥	١,١٥٥
٦٣,٠	٧,٣	٥٥١	٩٥	٣٩٢	٣٣٢	١٤٨	١٠٩
١٣٢	١٤٨	٦١٤	٦٧٠	٩٧١	٥٠٣	٣٠١	١٩٨
٦٢,٢٣٩	٧١,٥٨٠	١١٩,٨٨٤	٨٦,١٠٨	٧٠,٩٢٧	٩٣,٢٨٨	١١١,٢٩٩	٨٢,٧٤٦
٣٨,٤٦٦	٥٤,١٠٢	٦٩,٩٧٣	٥٥,٩٧٩	٤١,١٨٨	٥٤,٥٧١	٥٣,٣٩٥	٥٢,٤٥٥
٦٦٣	٨٦٥	١,٧٨٤	١,٠٧٨	١,١٣٠	٣,٩٢٨	٤,٨٤٩	١,٣٣٥
٥٤٧	٧٤١	١,٦١٩	٩٠٩	٩٧٩	٣,٧٧٢	٤,٥٨٨	١,٠٤٣
٣٥,٠١٣	٥١,٢٤٥	٦٤,٣٧٩	٥٢,٣٥٨	٤١,٣١٥	٤٣,١٨٦	٤٠,٣٥٦	٤٦,١١٢
٧,٦٠٠	١٩,٠٢٧	٢٥,٩٨٦	١٥,٠٢٧	٢١,٠١٠	٢٥,٥٤٦	٢١,٦٣٧	٢٥,٢٨٢
١٤,٧١٩	١٤,٤١٨	١٨,٦٣٦	١٦,١١٨	١٥,٢٥٢	١٢,٧٢٩	١٣,٥٧٣	١٥,٠٩٨
١,٨٢٦	٢,٠٢٢	٢,٩٠٨	٢,٢٠٧	١,٢٨٧	١,٤٣١	١,٢٤٥	٣,٠٤٧
٢,٧٣٠	٢,٨٧٥	٤,٥٠٠	٢,٩٨٧	٣,٢٦٣	٣,٠٩٩	٣,٨٧٣	٢,٧٨٤
٢,٤٣٠	١,٩٩٢	٣,٤١٠	٣,٠٧٨	١,٦٥٥	٥,٨٩٩	٧,٥٣٦	١,٩٠١
٢,٢٠٠	١,٨٠٠	٢,٩٣٣	٢,٨٠٠	١,٤٦٥	٢,٧٥٠	٣,٦٦٢	١,٤٤٤
٣٦١	٠	٤٠٠	-٥٣٤	-٢,٩١٢	١,٥٥٧	٦٥٥	٣,١٠٨
١٣,٧٠٥	١٠,٨٦٣	١٧,٢٩٩	١٧,٨١٩	١٧,٤٠٥	١٧,٢١٢	١٦,٢١٦	١٢,٠٣٧
١٣,٦٨٩	١٠,٨٤٤	١٧,٢٧٦	١٧,٧٨٩	١٧,٢٨٠	١٥,٩٧٧	١٤,٧٥٨	١١,٩٨٦
١٠,٨٤٢	٧,٧٧٧	١٢,٠٤٩	١٤,٢٩٠	١٣,٧٤١	١٢,٢٦٨	١١,٤٦٨	٩,٣٩٣
١٥	١٩	٢٣	٣٠	١٢٥	١,٢٣٥	١,٤٥٨	٥١
٠	٠	٠	٠	١٠٠	١,٢٠٠	-	-
٣٤٨	٢٨٣	٨,٠٠٣	٥١٩	٦٤٠	٤٢١	٥٦٦	٢٤٧
٢٩٣	١٥١	٣٢٧	٦٧٣	٩١٦	٦٨٤	٥١٤	٥٥٧
٢٠٦	١٣٠	٢١٤	٤٩٧	٦٧٦	٤٦٠	٣٩٣	٣٣٠
٨٦,٩	٢٠,٩	١١٢	١٧٦	٢٤٠	٢٢٥	١٢٠	٢٢٦
٩,٤٢٨	٦,١٨١	٢٤,٢٨٣	١١,١١٨	١٠,٧٧٩	٢٠,٤٠٠	٤٠,٦٠٨	١٧,٤٥٠
٥,٦٣٨	٢,٥٦٧	٤,٧٩١	٣,٥٢٧	٢,٨٦٥	٣,٣٧٣	٣١,٠٥٥	٥,٥٠٥
٣,٧٨٩	٣,٦١٤	١٩,٤٩٢	٧,٥٩٢	٧,٩١٤	١٧,٠٢٧	٩,٥٥٤	١١,٩٤٥
١,٦٨٠	١,١٤٧	٥٨	٣,٢٥٤	٣,٥٨٠	٣,٠٨١	٣,٠٩١	٢,١٥٠
١,٤٧٠	١,٥٧٩	١٠,٧٨٦	٣,١٦٦	٤,٥٥٠	٥,٥٦٧	٤,٦٤٣	٣,٣٨٩

المصدر: وزارة المالية

# بيانات معدلة.

\* بيان مبدئي.

- ١/ تعكس بيانات الموازنة المعدلة وفقاً للمرسوم بقانون رقم ٢٧ لعام ٢٠١٢، وقرار رئيس الجمهورية بقانون رقم ١٠٠ لعام ٢٠١٢ بفتح اعتماد إضافي على الموازنة العامة للدولة. جدير بالذكر أن بيانات الموازنة العامة الخاصة بعام ٢٠١٣/٢٠١٢ سوف يتم مراجعتها على أساس شهري بدءاً من مارس ٢٠١٣.
- ٢/ شهد بند عوائد الملكية الأخرى ارتفاعاً ملحوظاً خلال العامين ٢٠١٠/٢٠١١ و ٢٠٠٨/٢٠٠٩ تأثراً بعوائد بيع رخصة الجيل الثالث لشركات المحمول مقابل ١,٦ مليار جنيه و ٣,١ مليار جنيه على التوالي، وعوائد بيع الرخصة الثالثة للمحمول لمستثمر أجنبي في عام ٢٠٠٦/٢٠٠٧ مقابل ١٥,٢ مليار جنيه.
- ٣/ الجدير بالذكر أن هذا الرقم يظهر بالسالب لأن بند "عوائد الملكية الأخرى" يتضمن حصيلة بيع الرخصة الثالثة للمحمول والتي كانت تُحصل بالكامل كأرباح إلا أنه خلال العامين الماليين ٢٠١٠/٢٠١١ ، و ٢٠١١/٢٠١٢ قد تم سداد ما يخص مصلحة الضرائب من ضرائب مستحقة على تلك الأرباح ومن ثم فقد تم ردها من خلال نفس البند مقابل زيادة موازية في الباب الأول (الإيرادات الضريبية- بند شركات أخرى) بذات القيمة.
- ٤/ إيرادات الصناديق والحسابات الخاصة التابعة لجهات موازنة مثل الجامعات والمراكز الطبية المتخصصة والهيئات والمراكز البحثية، ويقابل هذه الإيرادات مصروفات بذات القيمة موزعة على أبواب ٥/ تشمل إيرادات إضافية بنسبة ٢٠% من إجمالي إيرادات الصناديق والحسابات الخاصة تؤوّل إلى وزارة المالية بدءاً من يوليو ٢٠١٢/٢٠١٣ وفقاً للمرسوم بقانون رقم ٢٧ لعام ٢٠١٢.
- ٦/ يعكس هذا البند أثر رفع أسعار بيع الغاز الطبيعي للصناعات كثيفة الاستخدام للطاقة، وذلك بعد تفعيل قرارات قانون ١١٤ لعام ٢٠٠٨.
- ٧/ يعكس المبالغ التي تم دفعها مقدماً لتمويل مشروعات استثمارية خلال العام المالي السابق ولم يتم استخدامها خلال نفس العام، ومن ثم يتم قيد هذه المبالغ في العام المالي التالي كجزء من استثمارات ممولة ذاتياً تحت بند "الإيرادات المتنوعة".

جدول (١٣): توزيع الواردات والمتحصلات الجمركية بحسب التصنيف الوظيفي للواردات<sup>١/</sup>  
(مبنى على التصنيف الواسع للأمم المتحدة)

(مليون جنيه)

الواردات السلعية					الإيرادات الجمركية ٢/					
البند	يوليو- مايو * ٢٠١٣/١٢					يوليو- مايو * ٢٠١٣/١٢				
	٢٠٠٩/٠٨	٢٠١٠/٠٩	٢٠١١/١٠	٢٠١٢/١١	٢٠٠٩/٠٨	٢٠١٠/٠٩	٢٠١١/١٠	٢٠١٢/١١		
الإجمالي	٢٤٧,٧٠٤	٢٣٨,٩٣٠	٣٢٧,٠٢٦	٣٦٢,٨٨٩	٣٨٣,٩١٥	(٨,١)	(٣,٠٥)	(٣٦,٩)	(١١,٠)	
١١١	١٦٠,٩٣٣	١٨٠,٠٥٢	٢٤٠,٦٢٨	٢٩٠,٢٨٦	٢٩٠,٣١٥	(١٦,٧)	(١٠,٦)	(٥,٤)	(٦,٥)	
١١٢	٢٠,١٨١	٢٠,٧٧٠	٦٠,٦٠٠	٩٠,١٠٠	٩٠,١٩٥	٥	١٩	٢٤,٠	٢١,٨	
١٢١	٨,٦٥١	٧,٤٧٥	١٢,٥٩٩	٢٦,٤٢٥	١١,٧٠٥	٤٨	٣١	١٠٢	١٠٩	
١٢٢	٧,٩٣١	٧,٨٢٥	١٥,٣١٠	١٩,٤٢٣	١٧,٢٦٧	١١٧	٤١	٢٤	٢٢	
٢١	١٧,٥١٦	١٧,٥١٧	٢٨,٩٩٢	٣٣,٨٨٣	٢٩,١٠٥	١٨١	١٧٥	١٥٥	١١٩	
٢٢	٨٩,٣٠٤	٩١,٥٠٧	١٠٧,٤٧١	١٢٥,٢٥٦	١٢٥,٣٧٦	٣,٣٩٣	٢,٧٥٦	٢,٣٣٤	٢,١٠٨	
٣١	٥,٨٢٨	١٠,٤٥٦	٣,٦٧٠	٧,٢٠٥	١٨,١١٠	٢	١٨٥	١٥٤	٠,٠	
٣٢	١٢,٢٧١	٢,٨٩٠	١٦,٢٧٨	١٩,١٢١	٢٧,٧٨٩	١٢١	٣٦٨	٨٩٩	١,٢٦٨	
٤١	٣٤,٥٩٤	٢٩,٦٢٥	٤٠,١٦٥	٢٧,٠٥١	٣٨,٠٧٠	٨٧٩	٩٩٦	٨٥١	٧٦٩	
٤٢	١١,٥٨٨	١١,٧٤٥	١٧,٠٨٧	١٦,٢٠٩	١٨,٢١٨	٤٤٣	٤٨٣	٥٠٧	٥١٢	
٥١	٧,٥٨٠	٧,٦٥٦	٧,٥٧٣	٧,٣١٦	٨,٣٩٨	٢,٩٣١	٣,٢٣٤	٢,٣٨٨	٣,١٢٧	
٥٢	٦,٥٥٥	٦,٣٨٧	٩,٠٥٥	٧,٠٤٧	٧,٧٨٧	١,١٢١	٨٤٧	٨٤٦	٧٩٤	
٥٣	٦,٧٠٣	٧,٧٣٩	١٣,٦٤٥	١٣,٣٢٣	١٥,١٨٦	٥٥٧	٥١٣	٦٣٤	٧٢٣	
٦١	١٠,١٨٨	٥,٠٥٠	٤,٦٢١	٤,٠٠١	٥,٤٣٧	٤٣٢	٤١٥	٧٤٣	٦٥٢	
٦٢	٢,٩٤٣	٣,٤٢٧	٧,٠٩٤	٥,٩٤٤	٧,٦٢٠	٥٦٤	٥٦٩	١,١١٣	٦٣١	
٦٣	٧,٧٦٨	٨,٧٦٥	١٢,٠٥٧	١٢,٢٥٦	١٥,٢٦٩	٤٥٤	٤٩٠	٥٦٠	٢٦١	
٧	١١	٤٥	١٨٢	١٣٣	٦٨	٢,٥٢٠	٣,١٤٠	١,٤٧٠	٢,٨٥٢	
ملاحظات	إجمالي الواردات (مليون دولار)					إجمالي الإيرادات (مليون دولار)				
	٤٤,٩٤٣	٤٣,٣٤٤	٥٦,٢٨٨	٦٠,٤٩٢	٦٠,٠٠٥	١,٤	١,٢	١,٠	٠,٨	
	الإيرادات الجمركية/إجمالي الإيرادات والمنح					الإيرادات الجمركية/إجمالي الإيرادات والمنح				
	الضريبية <sup>٤/</sup>					الضريبية <sup>٤/</sup>				

المصدر: وزارة المالية، مصلحة الجمارك المصرية

( ) معدل تغير سنوي.

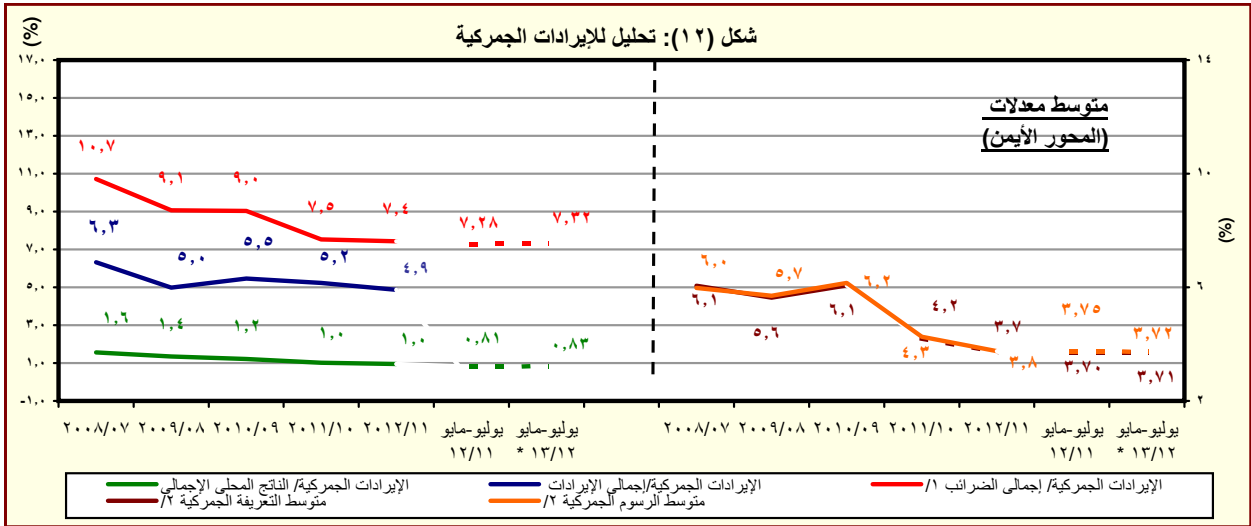
١/ جملة المتحصلات لمصلحة الجمارك قد تختلف عن القيمة الاجمالية المعروضة عن متحصلات التجارة الدولية في جدول الموازنة العامة بسبب توزيع متحصلات مصلحة الجمارك على بنود الموازنة المختلفة، مثل الضرائب على التجارة الخارجية، الضرائب على السلع والخدمات، وضرائب أخرى.

٢/ تتضمن الإيرادات السيادية والجمركية. تجدر الإشارة أنه يتم حالياً مراجعة البيانات الخاصة بالإيرادات الجمركية لعام ٢٠١١/١٠ على أساس شهري.

٣/ قامت وزارة التخطيط بتقدير قيمة الناتج المحلي الإجمالي لعام ٢٠١٢/٢٠١٣ بنحو ١٧٣٥ مليار جنيه، مقارنة بناتج محلي إجمالي معدل قدره ١٥٤٢,٣ مليار جنيه لعام ٢٠١٢/٢٠١١.

٤/ إجمالي الضرائب التي تم تحصيلها من قبل المصالح الإيرادية (الضرائب على الدخل، المبيعات، الجمارك، والضرائب العقارية).

\* بيان مبدئي



المصدر: وزارة المالية، مصلحة الجمارك المصرية

\* بيان مبدئي.

١/ إجمالي الضرائب التي تم تحصيلها من قبل المصالح الإيرادية (الضرائب على الدخل، المبيعات، الجمارك، والضرائب العقارية).

٢/ بالنسبة إلى إجمالي الواردات.

جدول (١٤): هيكل المصروفات العامة<sup>١/</sup>

(مليون جنيه)

٢٠١٣/٢٠١٢	٢٠١٢/٢٠١١	٢٠١٣/٢٠١٢ #	٢٠١٢/٢٠١١	٢٠١١/٢٠١٠	٢٠١٠/٢٠٠٩	٢٠٠٩/٢٠٠٨	٢٠٠٨/٢٠٠٧	
يوليو-مايو	يوليو-مايو	(موازنة معدلة)						فعليات
٤٧٤,٣١٨	٣٩٦,٦٩٨	٥٨٧,٤٦٢	٤٧٠,٩٩٢	٤٠١,٨٦٦	٣٦٥,٩٨٧	٣٥١,٥٠٠	٢٨٢,٢٩٠	المصروفات
١٢٣,٠١٤	١٠١,٥٥٢	١٤٣,٢٩٠	١٢٢,٨١٨	٩٦,٢٧١	٨٥,٣٦٩	٧٦,١٤٧	٦٢,٨٣٩	الأجور والتعويضات للعاملين
١٠١,٥٩٤	٨٢,٩٧٨	١١٤,٣٠٧	٩٩,٩٢٦	٧٨,٢٧٠	٧٠,٣٢١	٦٢,٦٥٨	٥١,١٧٢	الاجور والبدلات النقدية والعينية
٢٠,٦١٣	١٧,٣٣٦	٢٣,٢٣٣	١٩,٩٥٩	١٧,٩١٧	١٥,٨٤٠	١٥,١٥٧	١٣,٩٣٩	الوظائف الدائمة
١,٧٢٨	١,٨٩٠	٢,٢٩٧	٢,١٢٤	١,٧٤٨	١,١٩١	٩٦٩	٧٠١	الوظائف المؤقتة
٥٢,٤٧٨	٤٣,٠٦٠	٥٩,٤٩٧	٥٢,٧٢٩	٣٥,٠٩٣	٢٩,٩٤٠	٢٦,٧١٠	٢١,٩٤٣	المكافآت
١٤,٢٨١	٩,١٥٠	١٥,٤٠٦	١١,٢٠٧	٩,٩٨١	٩,٣٨١	٦,٢٢٣	٣,٩٦٦	بدلات نوعية
١٠,٧٠٦	٩,٨٢٨	١١,١٥٧	١١,٣٩٧	١١,٣٩٦	١١,٧١٠	١١,٧٣٨	٩,٠٥١	مزايا نقدية
١,٧٨٧	١,٧١٤	٢,٧١٥	٢,٥٠٩	٢,١٣٥	٢,٢٦٠	١,٨٦١	١,٥٧٣	المزايا العينية
١١,٩٤٦	٩,٩٨٧	١٢,٦٨١	١١,٥٨٩	٩,١٠٣	٧,٨٥٠	٧,٢١٠	٦,١٦٥	المزايا التأمينية
١٠,٥٨٢	٨,٨٧٤	١١,٠٧٠	١٠,٣٠٦	٨,٠٧٠	٦,٩٧٠	٦,٤١٢	٥,٤٦٤	حصة الحكومة في صندوق التأمين الاجتماعي للحكومة
١,٣٦٤	١,١١٣	١,٦١١	١,٢٨٣	١,٠٣٣	٨٨٠	٧٩٨	٧٠١	مزايا تأمينية أخرى
٢٠,١٧٨	١٨,١١٩	٢٩,٠١٠	٢٦,٨٢٦	٢٦,١٤٨	٢٨,٠٥٩	٢٥,٠٧٢	١٨,٤٧٠	شراء السلع والخدمات
٩,٥٤٥	٧,٧٢٠	١٣,٤٢٣	١٠,٥٩٩	٩,٩٧٩	١١,٩٦٧	١١,٤٠٤	٧,٢٧٢	السلع ومنها
٤,٣٥٠	٣,٣٣٥	٦,٣٨٦	٤,٢٩٩	٤,٠٣١	٤,١٤٩	٣,٤٨٢	٣,١٠٢	المواد الخام
٨٦٦	٦١٩	٩٧٨	٩٥٥	٨٧١	١,٥٣٧	١,٠٤٦	٦٤١	وقود وزيوت و قوى محركة للتشغيل
٣,٣٨٥	٢,٩٠٦	٤,٣٢٠	٤,١٥٩	٣,٨٤٦	٤,٩٩٣	٥,٨٣١	٢,٦٢١	مياه وانارة
٩,٣٣٩	٨,٤٢٠	١٢,١٢٧	١١,٥١٦	١٠,٧١٦	١١,٤٤٢	٩,٨٠٥	٧,٦٢٥	الخدمات ومنها
٢,٨٢٦	٢,٤٦٩	٤,٣٤٣	٣,١٩٤	٣,٣٣٦	٣,٤٢٨	٢,٩٢٥	٢,٤٠١	نفقات الصيانة
١,١٩٩	٩٠٥	١,٢٢٥	١,١٨٥	٨٤٢	١,٢٦٤	١,٠٩٤	١,٢٨٤	نفقات طبع ودوريات وحقوق تأليف
٢,٠٤٤	١,٨٣٣	٢,٤٥٥	٢,١٠٦	٢,١١٢	١,٩٠٠	١,٣٤٩	١,١٣٤	نقل وانتقالات عامة
٢,٤٩٩	٢,٥٧٥	٣,٠٥٥	٣,٨٥٠	٣,١٣٣	٣,٤٥٩	٣,١٥٨	١,٧٤٥	نفقات خدمية متنوعة <sup>٢/</sup>
١,٢٩٤	١,٩٧٩	٣,٤٦٠	٤,٧١١	٥,٤٥٣	٤,٦٥٠	٣,٨٦٤	٣,٥٧٤	أخرى

المصدر: وزارة المالية، مصلحة الضرائب المصرية

# بيانات معدلة.

\* بيان مبدئي.

١/ التلويب يتفق مع معايير صندوق النقد الدولي والمعروفة بـ GFS ٢٠٠١ على أساس نقدي.

٢/ تعكس بيانات الموازنة المعدلة وفقاً للمرسوم بقانون رقم ٢٧ لعام ٢٠١٢، وقرار رئيس الجمهورية بقانون رقم ١٠٠ لعام ٢٠١٢ بفتح اعتماد إضافي على الموازنة العامة للدولة. جدير بالذكر أن بيانات الموازنة العامة الخاصة لعام ٢٠١٣/٢٠١٢ سوف يتم مراجعتها على أساس شهري بدءاً من مارس ٢٠١٣.

٣/ يشمل مصروفات خدمة أخرى متنوعة، من أهمها نفقات تنفيذ الأحكام القضائية.



جدول (١٤): هيكل المصروفات العامة (تابع)

(مليون جنيه)

٢٠١٣/٢٠١٢ *	٢٠١٢/١١	٢٠١٣/٢٠١٢ #	٢٠١٢/١١	٢٠١١/١٠	٢٠١٠/٠٩	٢٠٠٩/٠٨	٢٠٠٨/٠٧
يوليو-مايو	يوليو-مايو	(موازنة معدلة)					
١٢٤,٧٦٩	٩٥,٤٦١	١٣٨,٦١٢	١٠٤,٤٤١	٨٥,٠٧٧	٧٢,٣٣٣	٥٢,٨١٠	٥٠,٥٢٨
٣,٦١٨	٣,٣١٠	٦,٠٩١	٣,٤١٨	٣,٤١٦	٢,٨٤٠	٣,٥٩٨	٣,٧٣٧
١٠٦,٠٦٨	٧٧,٠٦٣	١١٢,٦٣٧	٨٤,٤٥٥	٦١,١٣٤	٥٣,١٢٨	٣٢,٦٧٢	٣٠,٦٩١
١٥,٠٥٨	١٥,٠٤٦	١٩,٦٧٧	١٦,٤٢٠	٢٠,٤٠٠	١٦,١٧٨	١٦,٤٠٣	١٥,٨٩٢
٢٦	٤١	٢٠٨	١٤٨	١٢٧	١٨٧	١٣٨	٢٠٨
١٥٠,٠٢٩	١٣١,٥٠٢	١٨٢,٨٥٥	١٥٠,١٩٣	١٢٣,١٢٥	١٠٢,٩٧٤	١٢٧,٠٣٣	٩٢,٣٧١
١٢٧,٠٢٢	١٢٠,٥٥٧	١٤٧,٠٥٧	١٣٤,٩٦٣	١١١,٢١١	٩٣,٥٧٠	٩٣,٨٣٠	٨٤,٢٠٥
١٢٥,٤٥٨	١١٧,٨٣٧	١٤٤,٨١٦	١٣١,٨٨٥	١٠٨,٣١٦	٩١,٢١٦	٩١,١٨٥	٨٢,٠١٧
٢٩,١١٤	٢٥,٦٠٨	٣٠,٤٧٣	٣٠,٢٨٢	٣٢,٧٤٣	١٦,٨١٩	٢١,٠٧٢	١٦,٤٤٥
٨٤,٣٩٧	٨٦,٨٨٥	١٠٠,٠٠٠	٩٥,٥٣٥	٦٧,٦٨٠	٦٦,٥٢٤	٦٢,٧٠٣	٦٠,٢٤٩
١,٧٤٥	٢,٧٢٠	٢,٢٤١	٣,٠٧٨	٢,٨٩٥	٢,٣٥٤	٢,٦٤٥	٢,١٨٨
٣,٨٨٥	٤,٢٩٩	٦,٣٠٠	٥,٣٠٥	٥,٣١٩	٤,٣٨٠	٤,٢١٣	٣,٨٩٠
١٠٩	١٨٣	٢٥٤	٢١٩	٢٠٠	١٢٨	١٦٩	٢
٠,٥	٠,٢	٠,٥	٠,٢	١,٢	-	-	-
٣,٧٧٦	٤,١١٦	٦,٠٤٦	٥,٠٨٥	٥,١١٨	٤,٢٥٢	٤,٠٤٤	٣,٨٨٩
١٨,٦٣١	٦,٠٨٤	٢٨,٧٧٣	٩,٣٦٧	٦,١١٨	٤,٤٨٣	٢٨,٧٠٧	٤,٠٥٠
٣,٠١٣	٢,٥٤٧	٣,٤٥٨	٢,٥٨١	٢,٠٤٨	١,٤٦٤	١,٢٣٦	٩٩٣
١٤,٥٤٨	٢,٧٥٠	٢٤,٧٠٠	٦,٢٠٠	٣,٤٣٨	٢,٤٠٠	٢٦,٨٠٥	٢,٦٠٠
٤٩٧	٧٢٨	٥٣٨	٥١٦	٥٧٢	٥٧٠	٦٢٥	٤١٨
٧٤	٥٩	٧٧	٧٠	٦٠	٤٩	٤١	٣٨
٢٨,٧١٢	٢٦,٢٩٩	٣٤,٧٣٥	٣٠,٧٩٦	٣١,٣٦٤	٢٨,٩٠١	٢٧,٠٠٧	٢٣,٨٩٢
٢,٥٠٤	٢,٣٣٦	٣,٤٧٩	٣,٠٢٦	٣,٣٦٥	٣,٩٠٩	٣,٩٠٩	٣,٣٨٧
٧٥	٥١	٩٢	٥٨	٦٧	٧٤	١٠٠	٩٥
١٨٤	١٩٦	٣٣٠	٣٤٥	١٦٢	٢٤٦	٢٥٦	٣٢٤
٢,٢٤٦	٢,٠٨٩	٣,٠٥٧	٢,٦٢٣	٣,١٣٦	٣,٥٨٩	٣,٥٥٣	٢,٩٦٧
٢٦,٢٠٧	٢٣,٩٦٣	٣١,٢٥٦	٢٧,٧٧٠	٢٨,٠٠٠	٢٤,٩٩٢	٢٣,٠٩٨	٢٠,٥٠٥
٢٧,٦١٧	٢٣,٧٦٦	٥٨,٩٦٠	٣٥,٩١٨	٣٩,٨٨١	٤٨,٣٥٠	٤٣,٤٣٠	٣٤,١٩١
٢٥,٢١٤	٢١,٣٥٨	٥٣,٦٨٨	٢٨,٩٩٧	٣٣,٣٠٣	٣٩,٢٠٥	٣٤,٦٥٤	٢٨,١٨٦
٢٤,٧٩٧	٢١,٠٠٢	٥٢,٤٥٠	٢٨,٣٩٨	٣٢,٦٤٨	٣٨,٦٢٢	٣٤,١٦١	٢٧,٧٣٤
٤١٨	٣٥٦	١,٢٣٧	٥٩٩	٦٥٥	٥٨٣	٤٩٣	٤٥٢
٦١٧	٤٧٧	٨١٣	٥٨٣	٥٠٨	٦٨٠	٤٤٨	٢٧٠
١,٧٨٦	١,٩٣١	٤,٢٠٩	٦,٣٣٧	٦,٠٧٠	٨,٤٦٥	٨,٣٢٩	٥,٧٣٥

المصدر: وزارة المالية

\* بيان مبدئي.

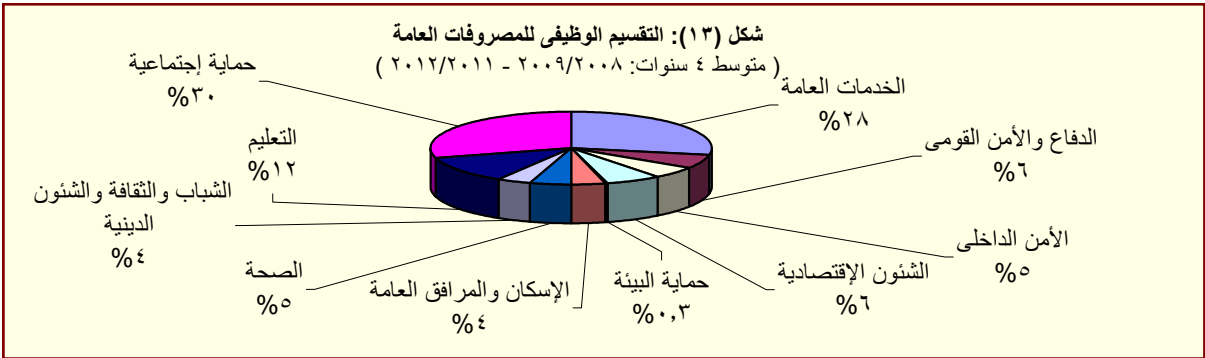
# بيانات معدلة.

١/ تعكس بيانات الموازنة المعدلة وفقاً للمرسوم بقانون رقم ٢٧ لعام ٢٠١٢، وقرار رئيس الجمهورية بقانون رقم ١٠٠ لعام ٢٠١٢ بفتح اعتماد إضافي على الموازنة العامة للدولة. جدير بالذكر أن بيانات الموازنة العامة الخاصة بعام ٢٠١٢/٢٠١٣ سوف يتم مراجعتها على أساس شهري بدءاً من مارس ٢٠١٣.

٢/ يعكس مساهمات الخزنة في صناديق المعاشات.

٣/ ينضمّن الإنفاق على القوات المسلحة.

٤/ يعكس شراء الأصول الطبيعية.



المصدر: وزارة المالية