

القسم الرابع

مؤشرات المالية العامة

ملخص المعاملات المالية للحكومة-----	٢٥	جدول (١٠)
ملخص المعاملات الرئيسية للموازنة العامة : القطاع الحكومي -----	٢٦-٢٧	جدول (١١)
هيكل الإيرادات العامة (الإيرادات الضريبية)-----	٢٨	جدول (١٢ - أ)
هيكل الإيرادات العامة (الإيرادات غير الضريبية)-----	٢٩	جدول (١٢ - ب)
توزيع المتحصلات الجمركية بحسب التصنيف الوظيفي للواردات -----	٣٠	جدول (١٣)
هيكل المصروفات العامة-----	٣١-٣٢	جدول (١٤)

جدول (١٠) : ملخص المعاملات المالية للحكومة

(مليون جنيه)		٢٠٠٧/٢٠٠٦		٢٠٠٨/٢٠٠٧		٢٠٠٩/٢٠٠٨		٢٠١٠/٢٠٠٩		٢٠١١/٢٠١٠ ^{١/}	
		فعلى		فعلى		فعلى		ختامى مبدئى		موازنة	
		قطاع الموازنة ^{٢/} الحكومة العامة ^{٣/}	قطاع الموازنة ^{٢/} الحكومة العامة ^{٣/}	قطاع الموازنة ^{٢/} الحكومة العامة ^{٣/}	قطاع الموازنة ^{٢/} الحكومة العامة ^{٣/}	قطاع الموازنة ^{٢/} الحكومة العامة ^{٣/}	قطاع الموازنة ^{٢/} الحكومة العامة ^{٣/}	قطاع الموازنة ^{٢/} الحكومة العامة ^{٣/}	قطاع الموازنة ^{٢/} الحكومة العامة ^{٣/}	قطاع الموازنة ^{٢/} الحكومة العامة ^{٣/}	قطاع الموازنة ^{٢/} الحكومة العامة ^{٣/}
إجمالى الإيرادات		١٨٠,٢١٥	٢٠٥,٦٥٤	٢٢١,٤٠٤	٢٤٨,٨٣٤	٢٨٢,٥٠٥	٢٨٨,٥٤٤	٢٦٨,١١٤	٣٠٣,٣٧٤	٢٨٥,٨١٠	٣٢٢,٧٣١
الإيرادات الضريبية		١١٤,٣٢٦	١١٤,٣٢٦	١٣٧,١٩٥	١٣٧,١٩٥	١٦٣,٢٢٢	١٦٣,٢٢٢	١٧٠,٤٩٤	١٧٠,٤٩٥	٢٠٠,٤٢٤	٢٠٠,٤٢٤
المنح		٣,٨٨٦	٣,٨٨٦	١,٤٦٣	١,٤٦٣	٧,٩٨٤	٧,٩٨٤	٤,٣٣٣	٤,٣٣٢	٥,١٥٦	٥,١٥٥
إيرادات أخرى		٦٢,٠٠٣	٨٧,٤٤٢	٨٢,٧٤٦	١١٠,١٧٧	١١١,٢٩٩	١١٧,٣٣٩	٩٣,٢٨٨	١٢٨,٥٤٧	٨٠,٢٣٠	١١٧,١٥٢
إجمالى المصروفات		٢٢٢,٠٢٩	٢٤٤,٠١٨	٢٨٢,٢٩٠	٣٠٥,٧٩٤	٣٥١,٥٠٠	٣٥٦,٩٤٢	٣٦٥,٩٨٧	٣٩٦,٦٩٣	٤٠٣,١٦٨	٤٣٨,٦١٦
الأجور و تعويضات العاملين		٥٢,١٥٣	٥٢,٧٤٦	٦٢,٨٣٩	٦٣,٥٣٢	٧٦,١٤٧	٧٦,٩٦٨	٨٥,٣٦٩	٨٦,٣٧٧	٩٥,٣٠٩	٩٦,٥٢٦
شراء السلع والخدمات		١٧,٠٢٨	١٧,١٢١	١٨,٤٧٠	١٨,٧٨٩	٢٥,٠٧٢	٢٥,٢٠٣	٢٨,٠٥٩	٢٨,٢٤٦	٢٨,٨٥٦	٢٩,١٠٢
الفوائد		٤٧,٧٠٠	٣٨,٣٦٨	٥٠,٥٢٨	٤٠,٩٤٦	٥٢,٨١٠	٤٣,٧٥٥	٧٢,٣٣٣	٦٢,١٩٩	٩١,١٤٣	٨١,٩٢١
الدعم والمنح والمزايا الإجتماعية		٥٨,٤٤٢	٨٨,٦٨٤	٩٢,٣٧١	١٢٤,٢٤٩	١٢٧,٠٣٣	١٤٠,٢٦١	١٠٢,٩٧٤	١٤٢,٣٦٠	١١٦,٦١٦	١٥٩,٦٢٢
المصروفات الأخرى		٢١,٢٠٨	٢١,٥٧١	٢٣,٨٩٢	٢٣,٩٨٣	٢٧,٠٠٧	٢٧,٢٧٦	٢٨,٩٠١	٢٩,٠٤٧	٣١,١٢٥	٣١,٢٠١
شراء أصول غير مالية (الاستثمارات)		٢٥,٤٩٨	٢٥,٥٢٨	٣٤,١٩١	٣٤,٢٩٧	٤٣,٤٣٠	٤٣,٤٧٩	٤٨,٣٥٠	٤٨,٤٦٤	٤٠,١١٩	٤٠,٢٤٥
العجز النقدى ^{٤/}		٤١,٨١٥	٣٨,٣٦٤	٦٠,٨٨٦	٥٦,٩٦٠	٦٨,٩٩٥	٦٨,٣٩٨	٩٧,٨٧٢	٩٣,٣١٩	١١٧,٣٥٨	١١٥,٨٨٥
صافى حيازة الأصول المالية		١٢,٨٨٣	١٧,٨٤٩	٢٣٦	١٠,٦٠٣	٢,٨٣١	٣,٩٨٠	١٦٦	٥,٤٧٧	-٨,٢٨٢	-٥,٧٥١
العجز الكلى		٥٤,٦٩٧	٥٦,٢١٣	٦١,١٢٢	٦٧,٥٦٣	٧١,٨٢٦	٧٢,٣٧٨	٩٨,٠٣٨	٩٨,٧٩٦	١٠٩,٠٧٦	١١٠,١٣٤

ملاحظات

العجز الكلى / الناتج المحلى (%) ^{٥/}	٧,٣	٧,٥	٦,٨	٧,٥	٦,٩	٦,٩	٨,١	٨,٢	٧,٩	٨,٠
العجز الأولى / الناتج المحلى (%) ^{٥/}	٠,٩	٢,٤	١,٢	٣,٠	١,٨	٢,٧	٢,١	٣,٠	١,٣	٢,٠
إجمالى الإيرادات / الناتج المحلى (%) ^{٥/}	٢٤,٢	٢٧,٦	٢٤,٧	٢٧,٨	٢٧,١	٢٧,٧	٢٢,٢	٢٥,١	٢٠,٧	٢٣,٤
إجمالى المصروفات / الناتج المحلى (%) ^{٥/}	٢٩,٨	٣٢,٨	٣١,٥	٣٤,١	٣٣,٧	٣٤,٢	٣٠,٣	٣٢,٩	٢٩,٣	٣١,٨

المصدر: وزارة المالية

* بيان مبدئى تحت المراجعة

١/ تعكس بيانات الموازنة بعد التصديق عليها من قبل مجلس الشعب.

٢/ يشمل قطاع موازنة الجهاز الإدارى و المحليات، والهيئات الخدمية العامة.

٣/ تشمل المعاملات المالية لكل من أجهزة الموازنة العامة، وبنك الإستثمار القومى، وصناديق التأمين والمعاشات ، ومع مراعاة إستبعاد كافة المعاملات البنئية للجهات الثلاث لمنع ازدواجية الحساب.

٤/ العجز الكلى مطروح منه صافى حيازة الأصول المالية.

٥/ قامت وزارة التنمية الاقتصادية بتقدير قيمة الناتج المحلى الإجمالى لعام ٢٠١١/٢٠١٠ بنحو ١٣٧٨ مليار جنيه ، مقارنة بناتج محلى إجمالى محقق قدره ١٢٠٦,٧ مليار جنيه في عام ٢٠١٠/٢٠٠٩.

جدول (١١) القطاع الحكومي : ملخص المعاملات الرئيسية للموازنة العامة ٢٠١١/٢٠١٠

(مليون جنيه)

الموازنة							فعليات	
٢٠١١/٢٠١٠	٢٠٠٦/٢٠٠٥	٢٠٠٧/٢٠٠٦	٢٠٠٨/٢٠٠٧	٢٠٠٩/٢٠٠٨	*٢٠١٠/٢٠٠٩	٢٠١٠/٢٠٠٩	مبدئى	يوليو-مارس
٢٠١١/٢٠١٠	٢٠٠٦/٢٠٠٥	٢٠٠٧/٢٠٠٦	٢٠٠٨/٢٠٠٧	٢٠٠٩/٢٠٠٨	*٢٠١٠/٢٠٠٩	٢٠١٠/٢٠٠٩	يوليو-مارس	يوليو-مارس
٢٨٥,٨١٠	١٥١,٢٦٦	١٨٠,٤١٥	٢٢١,٤٠٤	٢٨٢,٥٠٥	٢٦٨,١١٤	١٥١,٨٤٦	١٤٤,٣٢٣	١٤٤,٣٢٣
الإيرادات الضريبية	٩٧,٧٧٨	١١٤,٣٢٦	١٣٧,١٩٥	١٦٣,٢٢٢	١٧٠,٤٩٤	١٠٥,٩٠٤	١٠٩,٣٦٨	١٠٩,٣٦٨
الضريبة على الدخل	٤٨,٢٦٨	٥٨,٥٣٥	٦٧,٠٥٩	٨٠,٢٥٥	٧٦,٦١٨	٤١,١٢٥	٣٩,٢٩٤	٣٩,٢٩٤
الضرائب على الممتلكات	١٢,٣٠٦	١٠,٢١٤	١٠,٧٨٨	٢,٠٥٢	٨,٧٧٠	٦,٠٤٤	٦,٩٨٣	٦,٩٨٣
الضرائب على السلع والخدمات	٨٠,٩٢٠	٣٤,٦٩٩	٣٩,٤٣٦	٤٩,٧٤٧	٦٢,٦٥٠	٤٦,٤٠٠	٥١,١١٤	٥١,١١٤
الضرائب على التجارة الدولية (الجمارك)	١٥,٥٠٠	٩,٦٥٤	١٠,٣٧٠	١٤,٠٢٠	١٤,٠٩١	١٠,١٩٤	٩,٩٨٩	٩,٩٨٩
ضرائب أخرى	٣,٠٤٢	٣,٩٤٤	٤,١٩٨	٤,٣١٧	٣,٤٦٤	٢,١٤١	١,٩٨٩	١,٩٨٩
الإيرادات غير الضريبية	٨٥,٣٨٦	٥٣,٤٨٨	٦٥,٨٨٩	٨٤,٢٠٩	١١٩,٢٨٣	٩٧,٦٢١	٣٤,٩٥٥	٣٤,٩٥٥
المنح	٥,١٥٦	٢,٣٧٩	٣,٨٨٦	١,٤٦٣	٧,٩٨٤	٤,٣٣٣	٨٠,٧	٨٠,٧
من حكومات أجنبية	١,٨٨٥	١,٧٥٥	٣,٣٩٨	١,١٥٥	٧,٥٣٥	٣,٤٩٧	٣٣,٠	٣٣,٠
من منظمات دولية	٥٦٨	٣٦٢	٢٨٩	١٠٩	١٤٨	٣٣٢	٥٠	٥٠
من جهات حكومية	٢,٧٠٢	٢٦٣	٢٠٠	١٩٨	٣٠١	٥٠٣	٤٢٧	٤٢٧
إيرادات أخرى	٨٠,٢٣٠	٥١,١٠٨	٦٢,٠٠٣	٨٢,٧٤٦	١١١,٢٩٩	٩٣,٢٨٨	٣٤,١٤٨	٣٤,١٤٨
عوائد الملكية	٥٣,٥٨٨	٣٦,٣٧٣	٤٥,١١٠	٥٢,٤٥٥	٥٣,٣٩٥	٥٤,٥٧١	٢٠,٩٧٤	٢٠,٩٧٤
حصولية بيع السلع والخدمات	١٤,٨٧١	٧,٨٧٩	٩,٧٧٤	١٢,٠٣٧	١٦,٢١٦	١٧,٢١٢	٨,١٢٨	٨,١٢٨
تعويضات و غرامات	٧٢٣	٢٠٦	٢٣٧	٢٤٧	٥٦٦	٤٢١	١٦٢	١٦٢
تحويلات اختيارية	١١٦	١,٤٠٨	٤٦٢	٥٥٧	٥١٤	٦٨٤	٢١٦	٢١٦
أخرى	١٠,٩٣٢	٥,٢٤٤	٦,٤١٩	١٧,٤٥٠	٤٠,٦٠٨	٢٠,٤٠٠	٤,٦٦٨	٤,٦٦٨
إجمالي المصروفات	٤٠٣,١٦٨	٢٠٧,٨١٠	٢٢٢,٠٢٩	٢٨٢,٢٩٠	٣٥١,٥٠٠	٣٦٥,٩٨٧	٢٣٩,٩٧٨	٢٣٨,٩٢٨
الأجور و تعويضات العاملين	٩٥,٣٠٩	٤٦,٧١٩	٥٢,١٥٣	٦٢,٨٣٩	٧٦,١٤٧	٨٥,٣٦٩	٦٤,٢٧٣	٦٤,٢٧٣
شراء السلع والخدمات	٢٨,٨٥٦	١٤,٤٢٩	١٧,٠٢٨	١٨,٤٧٠	٢٥,٠٧٢	٢٨,٠٥٩	١٣,٧٣٦	١٣,٧٣٦
الفوائد	٩١,١٤٣	٣٦,٨١٤	٤٧,٧٠٠	٥٠,٥٢٨	٥٢,٨١٠	٧٢,٣٣٣	٦٠,٨٣١	٦٠,٨٣١
الدعم والمنح والمزايا الإجتماعية	١١٦,٦١٦	٦٨,٨٩٧	٥٨,٤٤٢	٩٢,٣٧١	١٢٧,٠٣٣	١٠٢,٩٧٤	٥٤,٤٩١	٥٤,٤٩١
المصروفات الأخرى	٣١,١٢٥	١٩,٧٣٩	٢١,٢٠٨	٢٣,٨٩٢	٢٧,٠٠٧	٢٨,٩٠١	٢٢,٧١٩	٢٢,٧١٩
شراء أصول غير مالية (الاستثمارات)	٤٠,١١٩	٢١,٢١٢	٢٥,٤٩٨	٣٤,١٩١	٤٣,٤٣٠	٤٨,٣٥٠	٢٣,٧٤٧	٢٣,٧٤٧
العجز النقدى ^١	١١٧,٣٥٨	٥٦,٥٤٤	٤١,٨١٥	٦٠,٨٨٦	٦٨,٩٩٥	٩٧,٨٧٢	٩٥,٤٧٥	٨٧,٠٨٢
صافي حيازة الأصول المالية	٨,٢٨٢-	٦,١٦٠-	١٢,٨٨٣	٢٣٦	٢,٨٣١	١٦٦	١,٤٥٤-	١٥١-
العجز الكلى	١٠٩,٠٧٦	٥٠,٣٨٥	٥٤,٦٩٧	٦١,١٢٢	٧١,٨٢٦	٩٨,٠٣٨	٩٤,٠٢٠	٨٦,٩٣١
ملاحظات								
العجز الكلى/ الناتج المحلى الإجمالى (%) ^١	٧,٩	٨,٢	٧,٣	٦,٨	٦,٩	٨,١	٦,٨	٧,٢
العجز الأولى/ الناتج المحلى الإجمالى (%) ^١	١,٣	٢,٢	٠,٩	١,٢	١,٨	٢,١	٢,٤	٢,٧
الإيرادات/ الناتج المحلى الإجمالى (%) ^١	٢٠,٧	٢٤,٥	٢٤,٢	٢٤,٧	٢٧,١	٢٢,٢	١٠,٥	١٢,٦
المصروفات/ الناتج المحلى الإجمالى (%) ^١	٢٩,٣	٣٣,٦	٢٩,٨	٣١,٥	٣٣,٧	٣٠,٣	١٧,٤	١٩,٨

المصدر: وزارة المالية.

* بيان مبدئى تحت المراجعة.

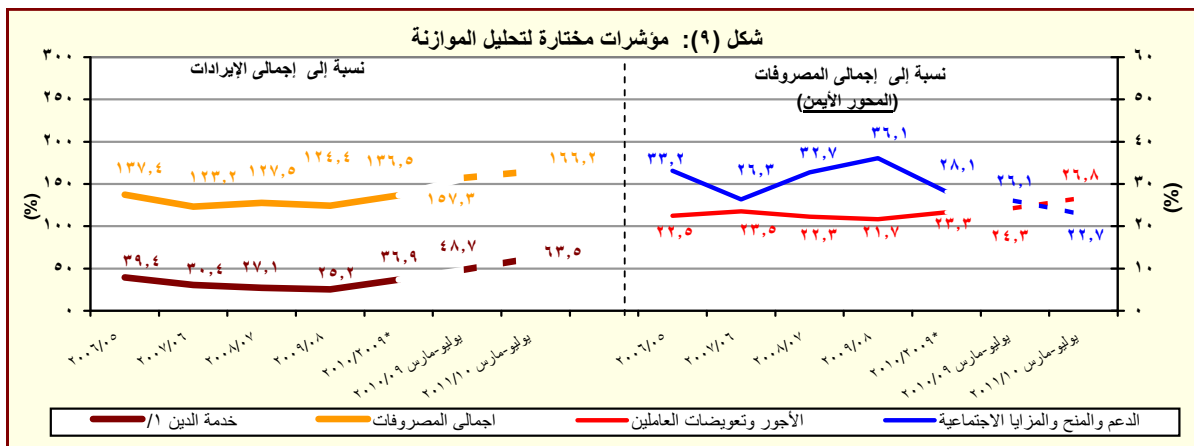
١/ يشمل قطاع موازنة الجهاز الإدارى و المحليات، والهيئات الخدمية العامة.

٢/ تم إعادة تبويب فعليات الموازنة العامة لتتفق مع معايير صندوق النقد الدولي والمعروفة بـ ٢٠٠١ GFS (على أساس نقدى).

٣/ تعكس بيانات الموازنة بعد التصديق عليها من قبل مجلس الشعب.

٤/ العجز الكلى مطروح منه صافي حيازة الأصول المالية.

٥/ قامت وزارة التنمية الاقتصادية بتقدير قيمة الناتج المحلى الإجمالى لعام ٢٠١١/٢٠١٠ بنحو ١٣٧٨ مليار جنيه، مقارنة بناتج محلى إجمالى محقق قدره ١٢٠٦,٧ مليار جنيه في عام ٢٠١٠/٢٠٠٩.



المصدر: وزارة المالية

* بيان مبدئى تحت المراجعة

١/ تشمل الفوائد والأقساط المدفوعة (بدون متأخرات).

جدول (١١) القطاع الحكومي : ملخص المعاملات الرئيسية للموازنة العامة ^(١) (تابع)

(مليون جنيه)

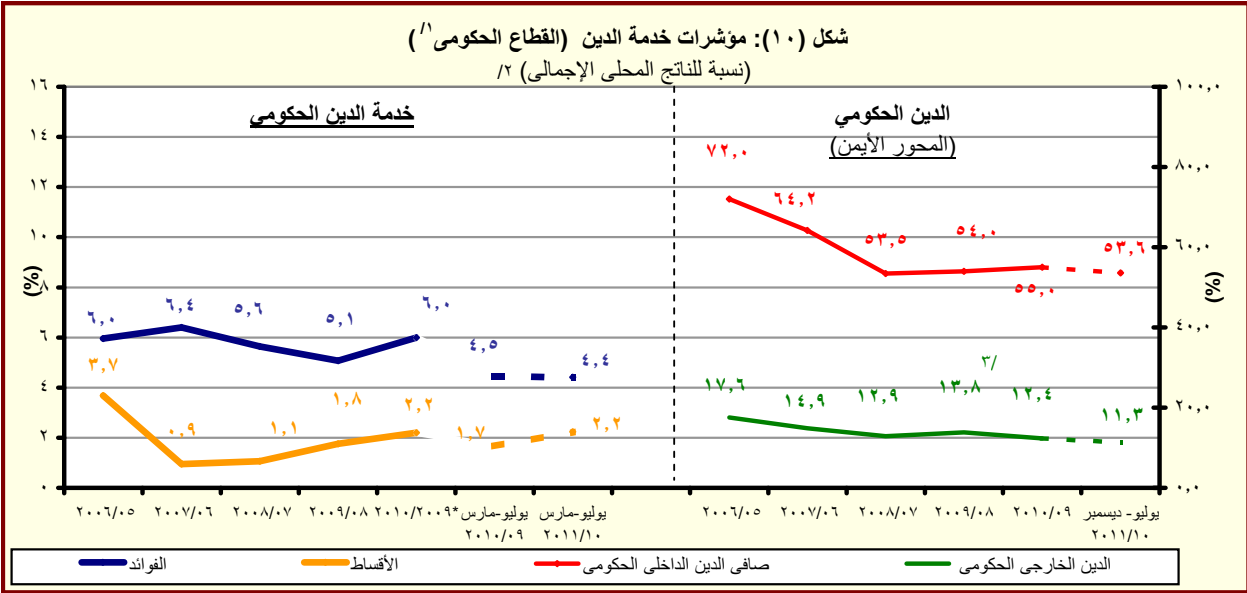
فعلیات					
٢٠٠٦/٢٠٠٥	٢٠٠٧/٢٠٠٦	٢٠٠٨/٢٠٠٧	٢٠٠٩/٢٠٠٨	٢٠١٠/٢٠٠٩	٢٠١١/٢٠١٠
يوليو-ديسمبر					
٥٠,٣٨٥	٥٤,٦٩٧	٦١,١٢٢	٧١,٨٢٦	٩٨,٠٣٨	٦٠,٤٣٦
العجز الكلى					
٥٠,٣٨٥	٥٤,٦٩٧	٦١,١٢٢	٧١,٨٢٦	٩٨,٠٣٨	٦٠,٤٣٦
مصادر التمويل					
١٢٦	١٧٢	٦٧٣	١٨٣	٤٢٥	٢٢
صافى حصيلة الخصخصة					
٥٤,٣٨١	٣٣,٢٨٦	٥٢٧	٨٣,٦٢٧	١٠١,٤٩٢	٧٥,٠٤٩
التمويل المحلى					
٣٦,٧٥٠	٥٤,٢١٢	٣,٧١٤	١٥,١٩١-	٦١,٢٢٩	٣٦,١٠٣
تمويل غير مصرفى					
١٧,٦٣١	٢٠,٩٢٦-	٣,١٨٧-	٩٨,٨١٨	٤٠,٢٦٣	٣٨,٩٤٦
تمويل مصرفى					
٣,٦٤١	٣,٥٨١	١١,٤٣٩	١,٨١٢-	٢,٤٥٨	٣,٣٩٢
الإقتراض الخارجى					
-	-	-	-	-	-
المستخدم من الحساب المجمد فى اهلاك جزء من سندات البنك المركزى					
١,٧٧٧-	٦٩٣-	٥٦-	٤-	-	-
حسابات أخرى مستحقة الدفع					
٤٨٩-	١٩,٩٢٢	١٤,٧٩١	٦٠٢-	٣٤٧	١٨٥-
أخرى					
٣١١-	٤٣٢-	٤,٢٧٦-	٣,٣٦٦	١,٣٢٨	١,٥٧١
فروق إعادة التقييم					
٧٠٩-	١,١٦٨-	١,١٤٩-	١٠,٩١٥-	٢٢٧-	١,٠٧٠-
الفرق بين القيمة الحالية والاسمية لأذون الخزانة					
٤,٤٧٧-	٢٩	٢٠٣	٢,٠١٧-	٧,٧٨٥-	١٨,٣٤٣-
غير موزع					

المصدر: وزارة المالية

* بيان مبدئى تحت المراجعة.

١/ تم إعداد البيانات لتتفق مع معايير صندوق النقد الدولى والمعروفة بـ ٢٠٠١ GFS (على أساس نقدى).

٢/ يتضمن الدين الخارجى الحكومى المعاد تبويبه فى ضوء المفاوضات بين وزارة المالية والبنك المركزى والتي أسفرت عن إعادة تبويب الديون المعاد إقراضها ضمن الدين الخارجى للحكومة المركزية ووحدات الحكم المحلى بدلاً من مديونيات "القطاعات الأخرى".



المصدر: وزارة المالية والبنك المركزى المصرى

* بيان مبدئى تحت المراجعة

١/ يشمل قطاع موازنة الجهاز الإدارى و المحليات، والهيئات الخدمية العامة.

٢/ قامت وزارة التنمية الإقتصادية بتقدير قيمة الناتج المحلى الإجمالى لعام ٢٠١١/٢٠١٠ بنحو ١٣٧٨ مليار جنيه ، مقارنة بناتج محلى إجمالى محقق قدره ١٢٠٦,٧ مليار جنيه فى عام ٢٠١٠/٢٠٠٩.

٣/ قام البنك المركزى المصرى بإعادة تبويب مبلغ ٤,٣ مليار دولار الى المديونية الخارجية للقطاع الحكومى- دون تأثير على جملة الدين الخارجى- الا ان البنك المركزى لم يظهر هذا التعديل الا اعتباراً من شهر سبتمبر من عام ٢٠٠٨.

جدول (١٢ - أ) هيكل الإيرادات العامة
(الإيرادات الضريبية)

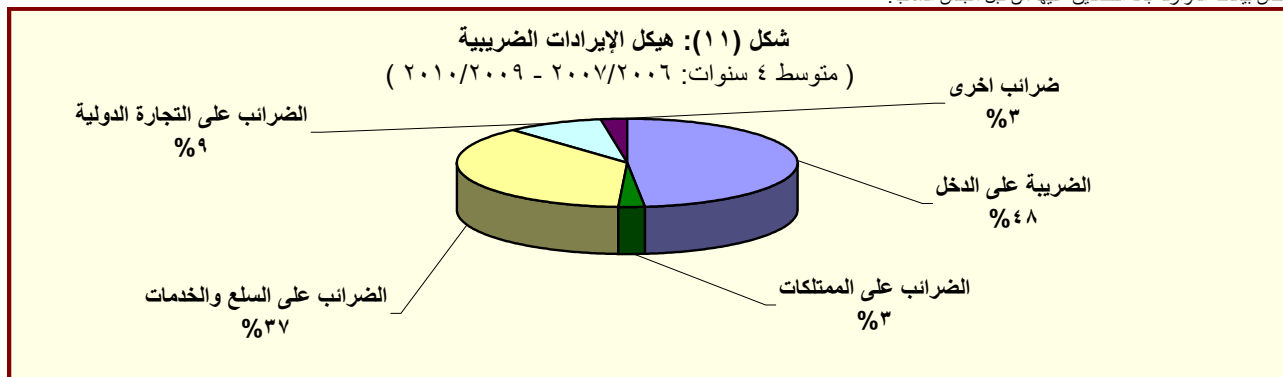
(مليون جنيه)

٢٠١١/١٠	٢٠١٠/٠٩	٢٠١١/١٠	* ٢٠١٠/٠٩	٢٠٠٩/٠٨	٢٠٠٨/٠٧	٢٠٠٧/٠٦	٢٠٠٦/٠٥	
يوليو-مارس	يوليو-مارس	(موازنة)	(ختامي مبدئي)	(فطى)	(فطى)	(فطى)	(فطى)	
١٤٤,٣٢٣	١٥١,٨٤٦	٢٨٥,٨١٠	٢٦٨,١١٤	٢٨٢,٥٠٥	٢٢١,٤٠٤	١٨٠,٢١٥	١٥١,٢٦٦	إجمالي الإيرادات
١٠٩,٣٦٨	١٠٥,٩٠٤	٢٠٠,٤٢٤	١٧٠,٤٩٤	١٦٣,٢٢٢	١٣٧,١٩٥	١١٤,٣٢٦	٩٧,٧٧٨	الإيرادات الضريبية
٣٩,٢٩٤	٤١,١٢٥	٨٨,٦٥٦	٧٦,٦١٨	٨٠,٢٥٥	٦٧,٠٥٩	٥٨,٥٣٥	٤٨,٢٦٨	الضريبة على الدخل والأرباح والمكاسب الرأسمالية ومنها
٩,٨٧٢	٨,٤٢٤	١٣,٢٠١	١١,٤٠١	٩,١٤٤	٧,٣٥١	٦,١٩٢	٥,٤١٦	ضرائب على الدخل من التوظيف
٣,٠٢٩	٢,٥٦٩	٥,٩٩٨	٤,٩١٨	٥,٠٨٠	٤,١٠٢	٣,٤٩٨	٣,٩٥٨	ضرائب على الدخل بخلاف التوظف
٥٢	٤٠	٦٦	٨٤	٦٠	٤٣	٣١	٦	ضرائب على الأرباح الرأسمالية
٢٦,٣٤٠	٣٠,٠٩٢	٦٩,٣٩٢	٦٠,٢١٥	٦٥,٩٧١	٥٥,٥٦٣	٤٨,٨١٥	٣٨,٨٨٧	الضريبة على أرباح شركات الأموال ومنها
٩,٧٩٢	١٥,٤٢١	٣٥,٧٦٥	٣٢,١٨١	٣٤,١٣٥	٢٩,٢٦٨	٢٥,٣٨٠	٢٣,٦٢٠	من هيئة البترول
٧,٥٠٠	٦,٦٢٩	١٠,٦٦٦	٩,٤٤٣	١٠,٣٩١	١٠,٢٦٨	٩,١٤٤	٧,٣٢١	من قناة السويس
٩,٠٤٦	٨,٠٢٦	٢٢,٩٣١	١٨,٥٧٦	٢١,٤١٦	١٥,٩٩٧	١٤,١٣٦	٧,٣٢٠	من الشركات الأخرى
٦,٩٨٣	٦,٠٤٤	١٢,٣٠٦	٨,٧٧٠	٢,٧٦٣	٢,٠٥٢	١,٧٨٨	١,٢١٤	الضرائب على الممتلكات
-	٣٩	١,١٢٦	٥١٨	٦١٢	٤٠٧	٣٥٢	٣٣٠	ضرائب دورية على الممتلكات
-	-	٥١٨	١٨٩	٢٧٨	١٧٦	١٦٥	١٦٣	ضريبة الأراضي
-	٣٩	٦٠٨	٣٢٩	٣٣٤	٢٣١	١٨٨	١٦٦	ضريبة المباني
٥,٦٠١	٤,٧٧٢	٩,٠٥٠	٦,٤١٥	٥٤٦	٥٣٤	٤٦١	٣٢٨	ضريبة على العمليات المالية التجارية والرأسمالية ومنها
٥,١٨٧	٤,٣٦١	٨,٣٧٠	-	-	-	-	-	ضريبة على عوائد أذون وسندات الخزانة
١,٣٨٢	١,٢٣٣	٢,١٣٠	١,٨٣٧	١,٦٠٥	١,١١١	٩٧٤	٥٥٦	ضرائب ورسوم على السيارات
٥١,١١٤	٤٦,٤٠٠	٨٠,٩٢٠	٦٧,٠٩٥	٦٢,٦٥٠	٤٩,٧٤٧	٣٩,٤٣٦	٣٤,٦٩٩	الضرائب على السلع والخدمات ومنها
٢٢,٢١٦	٢١,٣٠٩	٣٥,٥١٦	٣٠,٧١٢	٢٧,٦٠٥	٢٥,٤٤٨	١٨,٠٣٦	١٥,٤٨٢	الضريبة العامة على المبيعات
٨,٤٣٨	٨,٠٧٨	١٥,١٤٤	١١,٧٣٥	٩,٥٤٢	٨,٩٢٧	٦,١٨٦	٥,٥٥٠	سلع محلية
١٣,٧٧٨	١٣,٢٣٢	٢٠,٣٧٢	١٨,٩٧٧	١٨,٠٦٣	١٦,٥٢١	١١,٨٥٠	٩,٩٣٢	سلع مستوردة
٧,٠٨٨	٦,٥١٧	١١,٦٦٤	٩,١٥٢	٨,٨٠٤	٧,٠٥٨	٦,٠٥٧	٥,٤٨٨	ضريبة المبيعات على الخدمات
١٤,٣٠١	١٠,٩٦٨	٢٠,١٣٧	١٥,٥١٦	١٤,٤٥١	٧,١٦٤	٦,٤١٤	٦,٤٣١	ضرائب على سلع جدول رقم "١" محلية
٤١	٤٠	٦٠	٥٠	٢٣	٢٧	٦٥	٥٦	ضرائب على سلع جدول رقم "١" المستوردة
٥٦٩	٦٦٠	١,٢٥٦	٩١٧	١,٠٥٦	٦٨٤	٥٩٥	٦٨١	ضرائب على الخدمات الخاصة
٣,٢٠٣	٣,٤٨٨	٥,٩٣٠	٥,٠٦٢	٥,١٦٥	٤,٣٠٣	٣,٢٤٥	٢,٩٨٠	ضرائب الدمغة (عدا دمغة الماهيات)
٩,٩٨٩	١٠,١٩٤	١٥,٥٠٠	١٤,٧٠٢	١٤,٠٩١	١٤,٠٢٠	١٠,٣٧٠	٩,٦٥٤	الضرائب على التجارة الدولية (الجمارك) ومنها
٩,٣٧٩	٩,١٣٩	١٤,٥٠٩	١٣,٢٤٢	١٣,٠٦٤	١٢,٩٥٦	٩,٨١٤	٩,١٧٨	ضرائب جمركية قيمة
١,٩٨٩	٢,١٤١	٣,٠٤٢	٣,٣٠٩	٣,٤٦٤	٤,٣١٧	٤,١٩٨	٣,٩٤٤	ضرائب أخرى

المصدر: وزارة المالية

* بيان مبدئي تحت المراجعة.

١/ تعكس بيانات الموازنة بعد التصديق عليها من قبل مجلس الشعب.



المصدر: وزارة المالية

جدول (١٢- ب) هيكل الإيرادات العامة
(الإيرادات غير الضريبية)

(مليون جنيه)

٢٠١١/٢٠١٠	٢٠١٠/٢٠٠٩	١/٢٠١١/١٠	* ٢٠١٠/٢٠٠٩	٢٠٠٩/٢٠٠٨	٢٠٠٨/٢٠٠٧	٢٠٠٧/٢٠٠٦	٢٠٠٦/٢٠٠٥	
يوليو-مارس	يوليو-مارس	(موازنة)	(ختامى مبدئى)	(فعلى)	(فعلى)	(فعلى)	(فعلى)	
٣٤,٩٥٥	٤٥,٩٤٢	٨٥,٣٨٦	٩٧,٦٢١	١١٩,٢٨٣	٨٤,٢٠٩	٦٥,٨٨٩	٥٣,٤٨٨	الإيرادات غير الضريبية
٨٠٧	٢,٣٠٥	٥,١٥٦	٤,٣٣٣	٧,٩٨٤	١,٤٦٣	٣,٨٨٦	٢,٣٧٩	المنح
٣٣٠	٢,٠٨٣	١,٨٨٥	٣,٤٩٧	٧,٥٣٥	١,١٥٥	٣,٣٩٨	١,٧٥٥	منح من حكومات أجنبية
٥٠	١١٣	٥٦٨	٣٣٢	١٤٨	١٠٩	٢٨٩	٣٦٢	منح من منظمات دولية
٤٢٧	١١٠	٢,٧٠٢	٥٠٣	٣٠١	١٩٨	٢٠٠	٢٦٣	أخرى
٣٤,١٤٨	٤٣,٦٣٧	٨٠,٢٣٠	٩٣,٢٨٨	١١١,٢٩٩	٨٢,٧٤٦	٦٢,٠٠٣	٥١,١٠٨	ايرادات أخرى
٢٠,٩٧٤	٣٠,٦٦٤	٥٣,٥٨٨	٥٤,٥٧١	٥٣,٣٩٥	٥٢,٤٥٥	٤٥,١١٠	٣٦,٣٧٣	عوائد الملكية
٧٥٦	٣,١٠٢	١,٩٥٣	٣,٩٢٨	٤,٨٤٩	١,٣٣٥	١,٣٤٣	١,٣١٣	الفوائد المحصلة
٦٨٤	٢,٩٥١	١,٤٧٩	٣,٧٧٢	٤,٥٨٨	١,٠٤٣	٨٨٢	١,٠٧٣	على إعادة الإقراض (تشمل فوائد القروض الخارجية المعاد أقراضها من الخزانة العامة)
١٩,٠٣٧	٢٥,٤٣١	٤٧,٩٤٥	٤٣,١٨٦	٤٠,٣٥٦	٤٦,١١٢	٢٥,٧٥٠	٢٤,٣٦٣	أرباح الأسهم ومنها:
٥٠,٠٨٥	١٤,٤٩٣	٢٥,٠٩٩	٢٥,٥٤٦	٢١,٦٣٧	٢٥,٢٨٢	١١,٠١٤	١٢,٥٣٣	هيئة البترول
١١,٣١٢	٩,٠٣٤	١٤,٠٣٣	١٢,٧٢٩	١٣,٥٧٣	١٥,٠٩٨	١١,٩٣١	١٠,٤٨٧	قناة السويس
٩٨٧	٤٩٧	٢,٦٦١	١,٤٣١	١,٢٤٥	٣,٠٤٧	٥٨١	٤٧٦	الهيئات الإقتصادية
١,١٥٠,٣	١,٠٤١	٥,٢١٦	٣,٠٩٩	٣,٨٧٣	٢,٧٨٤	٢,١١٨	٥٢٠	شركات قطاع الأعمال العام
٣٨١	٥٨١	٢,٤١٠	٥,٨٩٩	٧,٥٣٦	١,٩٠١	٢,٧٣٨	١٠,٦٩٦	عائد الإيجارات
٢٦٠	٣٠٠	٢,١٩٢	٢,٧٥٠	٣,٦٦٢	١,٤٤٤	١,٧٩٧	٣,٥٩٠	إتاوة البترول
٨٠٠	١,٥٥٠	١,٢٨٠	١,٥٥٧	٦٥٥	٣,١٠٨	١٥,٢٨٠	-	عوائد ملكية أخرى ^{١/٢}
٨,١٢٨	٨,٤٥٨	١٤,٨٧١	١٧,٢١٢	١٦,٢١٦	١٢,٠٣٧	٩,٧٧٤	٧,٨٧٩	حصولية بيع السلع والخدمات
٨,٠١٤	٧,٥٣٨	١٣,٦٥٤	١٥,٩٧٧	١٤,٧٥٨	١١,٩٨٦	٩,٦٨٤	٧,٨٢٧	ايرادات الخدمات، ومنها:
٥,٣٩٦	٥,٣٨٨	٩,٣٥٩	١٢,٢٦٨	١١,٤٦٨	٩,٣٩٣	٨,٠٨٦	٥,٧٥٤	موارد جارية من الصناديق والحسابات الخاصة ^{١/٣}
١١٤	٩٢٠	١,٢١٧	١,٢٣٥	١,٤٥٨	٥١	٩٠	٥١	ايرادات بيع السلع، ومنها:
١٠٠	٩٠٠	١,٢٠٠	١,٢٠٠	١,٤١٥	-	-	-	حصولية فروق أسعار بيع الغاز الطبيعى ^{١/٤}
١٦٢	١١٢	٧٢٣	٤٢١	٥٦٦	٢٤٧	٢٣٧	٢٠٦	تعويضات وغرامات
٢١٦	١٣٣	١١٦	٦٨٤	٥١٤	٥٥٧	٤٦٢	١,٤٠٨	التحويلات الاختيارية
١٧٨	١٢٥	٤٤	٤٦٠	٣٩٣	٣٣٠	٤١٦	١,٣٦٥	جارية
٣٧,٩	٨,٣	٧٢	٢٢٥	١٢٠	٢٢٦	٤٧	٤٣	رأسمالية
٤,٦٦٨	٤,٢٧٠	١٠,٩٣٢	٢٠,٤٠٠	٤٠,٦٠٨	١٧,٤٥٠	٦,٤١٩	٥,٢٤٤	ايرادات متنوعة
١,٥١٧	١,٦٢٥	٣,١١٢	٣,٣٧٣	٣١,٠٥٥	٥,٥٠٥	١,٨٦٤	١,٢٢٦	جارية
٣,١٥٠	٢,٦٤٥	٧,٨٢٠	١٧,٠٢٧	٩,٥٥٤	١١,٩٤٥	٤,٥٥٥	٤,٠١٧	رأسمالية، ومنها
٧٥٦	٦١٨	٢٦٢	٣,٠٨١	٣,٠٩١	٢,١٥٠	٢,١٠٥	١,٨٢٨	نقص الرصيد المدين للدفعات المقدمة لتمويل الأستثمارات ^{١/٥}
٢,١٣٤	١,٧٦٣	٧,٢٦٥	٥,٥٦٧	٤,٦٤٣	٣,٣٨٩	٢,٢٢٤	١,٨٣٥	موارد ومصادر رأسمالية أخرى لتمويل الأستثمارات

المصدر: وزارة المالية

* بيان مبدئى تحت المراجعة.

١/ تعكس بيانات الموازنة بعد التصديق عليها من قبل مجلس الشعب.

٢/ شهد بند عوائد الملكية الأخرى ارتفاعاً ملحوظاً خلال العامين ٢٠١٠/٢٠٠٩ و ٢٠٠٨/٢٠٠٧ تأثراً بعوائد بيع رخصة الجيل الثالث لشركات المحمول مقابل ١,٥ مليار جنيه و ٣,١ مليار جنيه على التوالي، وعوائد بيع الرخصة الثالثة للمحمول لمستثمر أجنبى فى عام ٢٠٠٧/٢٠٠٦ مقابل ١٥,٢ مليار جنيه.

٣/ إيرادات الصناديق والحسابات الخاصة التابعة لجهات موازنية مثل الجامعات والمراكز الطبية المتخصصة والهيئات والمراكز البحثية، ويقابل هذه الإيرادات مصروفات بذات القيمة موزعة على أبواب الاستخدامات.

٤/ يعكس هذا البند أثر رفع أسعار بيع الغاز الطبيعى للصناعات كثيفة الاستخدام للطاقة، وذلك بعد تفعيل قرارات قانون ١١٤ لعام ٢٠٠٨.

٥/ يعكس المبالغ التى تم دفعها مقدما لتمويل مشروعات استثمارية خلال العام المالى السابق ولم يتم استخدامها خلال نفس العام، ومن ثم يتم قيد هذه المبالغ فى العام المالى التالى كجزء من استثمارات ممولة ذاتياً تحت بند "الإيرادات المتنوعة".

جدول (١٣): توزيع الواردات والمتحصلات الجمركية بحسب التصنيف الوظيفي للواردات^{١/}
(مبنى على التصنيف الواسع للأمم المتحدة)

(مليون جنيه)

الواردات السلعية						الإيرادات الجمركية ^{١/}						البند
يوليو-مارس * ٢٠١١/١٠						يوليو-مارس * ٢٠١٠/٠٩						
						٢٤٣.٤٧٥	٢٣٨.٩٣٠	٢٤٧.٧٠٤	٢٢٩.١٠٧	١٨٧.٤٩٢	الإجمالي	
١٠.١٤١	١٤.٦٥٥	١٤.٠٩١	١٤.٠١٢	١٠.٣٤١	(٣٧.٤)	(٣.٥)-	(٨.١)	(٢٢.٢)	(٣١.٠)	١١١	سلع غذائية أولية للصناعة	
(٢.٥)-	(٤.٠)	(٠.٦)	(٣٥.٥)	(١.٠.٩)	١٩.٣٠٠	١٨.٠٥٢	١٦.٠٩٣	١٧.٤٤٠	٧.٩٩٨	١١٢	سلع غذائية أولية للإستهلاك	
١٥.٦	٥	٥	٥	٩٣	٤.٧٧٣	٢.٧٧٠	٢.١٨١	٣.٤٣١	٣.٠٢٢	١٢١	سلع غذائية مصنعة للصناعة	
٢٠	٤٦	٤٨	٣٧	٥٦	٩.٠٧١	٧.٤٧٥	٨.٦٥١	٨.٢١٥	٦.١١٨	١٢٢	سلع غذائية مصنعة للإستهلاك	
٣٨	٤٧	١١٧	١٣٢	١٢٩	١١.٥٦٠	٧.٨٢٥	٧.٩٣١	٧.١٤٣	٨.١١١	٢١	مستلزمات صناعية أولية	
٩١٩	٣٥٢	٣٢٣	٢٢٩	٢٧٣	١٩.٣٣٧	١٧.٥١٧	١٧.٥١٦	١٧.١٥٢	١١.٨٢٦	٢٢	مستلزمات صناعية مصنعة	
١.٠٩	٢١١	١٨١	٢١٧	٣١١	٨٠.٥١٠	٩١.٥٠٧	٨٩.٣٠٤	٨٩.٧٦٧	٦٧.٦٦٢	٣١	وقود وزيوت خام	
١.٥٤٤	٢.٧٥٦	٣.٣٩٣	٢.٩٤٨	٥.٦٤٣	٣.٥٩٤	١.٠٤٥٦	٥.٨٢٨	٧.٧٣١	٥.٧٥٨	٣٢	وقود مصنع ووقود أخرى	
١٥٤	١٨٥	٢	٩٢	٤٨	١٢.٣٤٣	٢.٨٩٠	١٢.٢٧١	١٢.٠٥١	١١.٩٢٩	٤١	سلع رأسمالية عدا معدات النقل	
٦٢٢	٣٦٨	١٢١	٦١٢	٦.٠٣	٢٩.٩٧٢	٢٩.٦٢٥	٣٤.٥٩٤	٢٤.٢٨٠	٣٠.٥٠٢	٤٢	قطع غيار وأجزاء سلع رأسمالية	
٧٠.٧	٩٩٦	٨٧٩	٨٩٧	١.٤٠٥	١٣.١٩٣	١١.٧٤٥	١١.٥٨٨	٩.٤٥٤	٧.٥٠٠	٥١	سيارات الركوب	
٣٩٩	٤٨٣	٤٤٣	٣٧٥	٣١٨	٥.٩٨٣	٧.٦٥٦	٧.٥٨٠	٧.٨٩٦	٦.٣٥٧	٥٢	غيرها من السيارات	
١.٣٤٠	٣.٢٣٤	٢.٩٣١	٣.٤٤٨	٢.٥٥٥	٦.٦٦٣	٦.٣٨٧	٦.٥٥٥	٦.٣٢٨	٤.٩٧٦	٥٣	قطع غيار وأجزاء لوسائل النقل	
٦٧١	٨٤٧	١.١٢١	١.١١٥	٨٤٦	١٠.٢٦٢	٧.٧٣٩	٦.٧٠٣	٧.٧٢٣	٦.٢٩٧	٦١	سلع إستهلاكية معمرة	
٥٨٨	٥١٣	٥٥٧	٥٢٢	٤٦٦	٣.٢١٧	٥.٠٥٠	١٠.١٨٨	٢.٤١٦	٢.١٧٤	٦٢	سلع إستهلاكية نصف معمرة	
٦٩١	٤١٥	٤٣٢	٣٣٤	٣٢٨	٥.٢٣٥	٣.٤٢٧	٢.٩٤٣	٢.٩٤٥	٢.٨٤٤	٦٣	سلع إستهلاكية غير معمرة	
٩٤٤	٥٦٩	٥٦٤	٤٧٠	٤٠٧	٨.٣٢٠	٨.٧٦٥	٧.٧٦٨	٥.٠٧٦	٤.٤٠٣	٧	سلع أخرى	
٦٤٥	٤٩٠	٤٥٤	٣١٧	٣٩٤	١٤٣	٤٥	١١	٥٨	١٥			
٧٣٦	٣.١٤٠	٢.٥٢٠	٢.٣٦٠	٣.٥٣٤-								
						٤٢.٢١٧	٤٣.٣٤٤	٤٤.٩٤٣	٤١.٦٢٦	٢٥.٤٣٦	إجمالي الواردات (مليون دولار)	
٠.٧	١.٢	١.٤	١.٦	١.٤	الإيرادات الجمركية/ الناتج المحلي الإجمالي ^{١/٣}							
٧.٠	٥.٥	٥.٠	٦.٣	٥.٧	الإيرادات الجمركية/إجمالي الإيرادات والمنح							
٩.٧	٩.٠	٩.٠	١٠.٧	٩.٦	الإيرادات الجمركية/ إجمالي الإيرادات							
الضريبة ^{١/٤}												

جدول (١٤): هيكل المصروفات العامة^{١/}

(مليون جنيه)		٢٠١١/٢٠١٠	٢٠١٠/٢٠٠٩	٢/٢٠١١/١٠	* ٢٠١٠/٢٠٠٩	٢٠٠٩/٢٠٠٨	٢٠٠٨/٢٠٠٧	٢٠٠٧/٢٠٠٦	٢٠٠٦/٢٠٠٥
		يوليو-مارس	يوليو-مارس	(موازنة)	(ختاسى مبدئى)	(فعلى)	(فعلى)	(فعلى)	(فعلى)
المصروفات		٢٣٩,٧٩٨	٢٣٨,٩٢٨	٤٠٣,١٦٨	٣٦٥,٩٨٧	٣٥١,٥٠٠	٢٨٢,٢٩٠	٢٢٢,٠٢٩	٢٠٧,٨١٠
الأجور والتعويضات للعاملين		٦٤,٢٧٣	٥٧,٩٦٢	٩٥,٣٠٩	٨٥,٣٦٩	٧٦,١٤٧	٦٢,٨٣٩	٥٢,١٥٣	٤٦,٧١٩
الاجور والبدلات النقدية والعينية		٥٣,٠٧٦	٤٨,٥٧٢	٧٦,٣٣٤	٧٠,٣٢١	٦٢,٦٥٨	٥١,١٧٢	٤٢,٣٩٩	٣٧,٦٧٦
الوظائف الدائمة		١٣,١٢٤	١١,٦٨٢	١٩,١٠١	١٥,٨٤٠	١٥,١٥٧	١٣,٩٣٩	١٢,٦٧١	١١,٧٨٤
الوظائف المؤقتة		١,٢٣١	٨٣٨	١,٤١٩	١,١٩١	٩٦٩	٧٠١	٥٢٦	٤٤٢
المكافآت		٢٢,٥١٦	١٩,٨٦٥	٣٣,٨٥٠	٢٩,٩٤٠	٢٦,٧١٠	٢١,٩٤٣	١٨,٥٤٩	١٦,٠٣٦
بدلات نوعية		٦,٨٧١	٦,٢٨٩	٨,٩٦٤	٩,٣٨١	٦,٢٢٣	٣,٩٦٦	٢,٠١٥	١,٩٨٠
مزايا نقدية		٧,٩٦٥	٨,٦٥١	١٠,٧٣٧	١١,٧١٠	١١,٧٣٨	٩,٠٥١	٧,٤٠٠	٦,٣٤٤
المزايا العينية		١,٣٦٩	١,٢٤٨	٢,٢٦٣	٢,٢٦٠	١,٨٦١	١,٥٧٣	١,٢٣٧	١,٠٨٩
المزايا التأمينية		٦,٢٢٦	٥,٧١٢	٩,٤٤٥	٧,٨٥٠	٧,٢١٠	٦,١٦٥	٥,٥١٨	٥,٠٩٤
حصة الحكومة فى صندوق التأمين الاجتماعى للحكومة		٥,٥١٣	٥,٠٠٢	٨,٢٤٨	٦,٩٧٠	٦,٤١٢	٥,٤٦٤	٤,٨٨٦	٤,٥٢٣
مزايا تأمينية أخرى		٧١٣	٧١٠	١,١٩٧	٨٨٠	٧٩٨	٧٠١	٦٣١	٥٧١
شراء السلع والخدمات		١٣,٧٣٦	١٥,٣٤٩	٢٨,٨٥٦	٢٨,٠٥٩	٢٥,٠٧٢	١٨,٤٧٠	١٧,٠٢٨	١٤,٤٢٩
السلع ومنها		٥,٧٢٢	٧,٣٩٦	١٣,٢٢٨	١١,٩٦٧	١١,٤٠٤	٧,٢٧٢	٦,٥٣٨	٥,٧٧٣
المواد الخام		٢,٣٤٥	٢,٥٨٩	٤,٨١٧	٤,١٤٩	٣,٤٨٢	٣,١٠٢	٢,٨٤٤	٢,٥٧٧
وقود وزيوت و قوى محركة للتشغيل		٥٤٠	١,١١١	١,٠٦٣	١,٥٣٧	١,٠٤٦	٦٤١	٥٣٧	٥٦٦
مياه وانارة		٢,١٩٩	٢,٩٢٠	٥,٨٨٤	٤,٩٩٣	٥,٨٣١	٢,٦٢١	٢,٢٧٣	١,٩٠٨
الخدمات ومنها		٦,٤٣٣	٦,٨٧٨	١١,١٤٠	١١,٤٤٢	٩,٨٠٥	٧,٦٢٥	٦,٩٨٤	٦,٠٣٠
نفقات الصيانة		٢,٠٦٣	٢,١١٩	٣,٨٦٤	٣,٤٢٨	٢,٩٢٥	٢,٤٠١	٢,١١٦	١,٧٧٠
نفقات طبع ودوريات وحقوق تأليف		٣٥٨	٥٨٨	١,٢٠٢	١,٢٦٤	١,٠٩٤	١,٢٨٤	١,٢٥٠	١,٣٥٢
نقل وانتقالات عامة		١,٥٤٠	١,٣٠٢	١,٩٠٩	١,٩٠٠	١,٣٤٩	١,١٣٤	٩٢٤	٩٢١
نفقات خدمية متنوعة ^{٢/}		١,٩٣٢	٢,٢٧٦	٣,٠٧٦	٣,٤٥٩	٣,١٥٨	١,٧٤٥	١,٦٥٩	١,١٦١
أخرى		١,٥٨٢	١,٠٧٥	٤,٤٨٨	٤,٦٥٠	٣,٨٦٤	٣,٥٧٤	٣,٥٠٥	٢,٦٢٦

المصدر: وزارة المالية، مصلحة الضرائب المصرية

* بيان مبدئى تحت المراجعة.

١/ التتويب يتفق مع معايير صندوق النقد الدولى والمعروفة بـ GFS ٢٠٠١ على أساس نقدى.

٢/ تعكس بيانات الموازنة بعد التصديق عليها من قبل مجلس الشعب.

٣/ يشمل مصروفات خدمية أخرى متنوعة، من أهمها نفقات تنفيذ الأحكام القضائية.

جدول (١٤): هيكل المصروفات العامة (تابع)

(مليون جنيه)		٢٠١١/١٠	٢٠١٠/٠٩	٢٠١١/١٠ / ١	* ٢٠١٠/٠٩	٢٠٠٩/٠٨	٢٠٠٨/٠٧	٢٠٠٧/٠٦	٢٠٠٦/٠٥
		يوليو-مارس	يوليو-مارس	(موازنة)	(ختامي مبدئي)	(فعلى)	(فعلى)	(فعلى)	(فعلى)
الفوائد ومنها:		٦٠,٨٣١	٥٣,٧٩٨	٩١,١٤٣	٧٢,٣٣٣	٥٢,٨١٠	٥٠,٥٢٨	٤٧,٧٠٠	٣٦,٨١٤
فوائد خارجية		٢,٧٦٢	٢,٥٧٠	٤,٤٩٧	٢,٨٤٠	٣,٥٩٨	٣,٧٣٧	٣,٠٣٣	٢,٨٢٣
فوائد محلية (لغير الحكوميين)		٤٥,٦١٠	٣٨,٥٠٣	٦٨,٨٧٨	٥٣,١٢٨	٣٢,٦٧٢	٣٠,٦٩١	٢٧,٩٧٥	٢٤,٥٧٦
فوائد محلية (لوحدة الحكومة العامة)		١٢,٤١٦	١٢,٦٨٥	١٧,٥٦٧	١٦,١٧٨	١٦,٤٠٣	١٥,٨٩٢	١٦,٥٢٦	٩,٢٤٤
أخرى		٤٤	٣٩	٢٠١	١٨٧	١٣٨	٢٠٨	١٦٥	١٧١
الدعم والمنح والمزايا الاجتماعية		٥٤,٤٩١	٦٢,٣٣٩	١١٦,٦١٦	١٠٢,٩٧٤	١٢٧,٠٣٣	٩٢,٣٧١	٥٨,٤٤٢	٦٨,٨٩٧
الدعم		٤٥,٢٨١	٥٥,١٦١	١٠١,٢٧٢	٩٣,٥٧٠	٩٣,٨٣٠	٨٤,٢٠٥	٥٣,٩٥٩	٥٤,٢٤٥
لمؤسسات حكومية غير مالية، ومنها:		٤٣,٣٥١	٥٣,١١٤	٩٨,٧٦٩	٩١,٢١٦	٩١,١٨٥	٨٢,٠١٧	٥٢,٤٧٦	٥٣,٨٨٥
دعم السلع التموينية		٢٠,٤١٦	١٣,٥٠٢	١٣,٥٨٥	١٦,٨١٩	٢١,٠٧٢	١٦,٤٤٥	٩,٤٠٦	٩,٤٠٧
دعم السلع البترولية		١٦,٩٩٠	٣٣,٦٩٤	٦٧,٦٨٠	٦٦,٥٢٤	٦٢,٧٠٣	٦٠,٢٤٩	٤٠,١٣٠	٤١,٧٧٨
لمؤسسات مالية حكومية		١,٩٣٠	٢,٠٤٧	٢,٥٠٣	٢,٣٥٤	٢,٦٤٥	٢,١٨٨	١,٤٨٣	٣٦٠
المنح		٣,٩٩٦	٣,٥٧٢	٥,١١٤	٤,٣٨٠	٤,٢١٣	٣,٨٩٠	٢,٥٩٩	٢,١٧٤
للحكومات الأجنبية		١٨٥	٥٠	٢٣	١٢٨	١٦٩	٢	٣٩	١٠
لجهات الحكومة العامة		٣,٨١١	٣,٥٢٢	٥,٠٩١	٤,٢٥٢	٤,٠٤٤	٣,٨٨٩	٢,٥٦٠	٢,١٦٤
مزايا إجتماعية		٤,٨٨٦,٤	٣,٤٠٨,٣	٦,٢٨٣	٤,٤٨٣	٢٨,٧٠٧	٤,٠٥٠	١,٦١٢	١٢,٣٣٦
مزايا الأمان الإجتماعى		١,٨٠٨	١,٣٢٢	١,٧٠٧	١,٤٦٤	١,٢٣٦	٩٩٣	١,١٤٧	١,٠١٨
مساعات إجتماعية ^{١/٢}		٢,٦٦٠	١,٧٧٩	٤,١٠٠	٢,٤٠٠	٢٦,٨٠٥	٢,٦٠٠	١	١١,٠٠١
نفقات خدمية لغير العاملين		٣٧٥	٢٦٥	٤٢٨	٥٧٠	٦٢٥	٤١٨	٤٣٦	٢٩٣
مزايا إجتماعية للعاملين		٤٤	٤٢	٤٧	٤٩	٤١	٣٨	٢٧	٢٤
المصروفات الأخرى		٢٢,٧١٩	٢١,٣٣٤	٣١,١٢٥	٢٨,٩٠١	٢٧,٠٠٧	٢٣,٨٩٢	٢١,٢٠٨	١٩,٧٣٩
جارية		٢,٢٦٠	٢,٧٩٨	٢,٤٩٢	٣,٩٠٩	٣,٩٠٩	٣,٣٨٧	٢,٤٣٧	٢,٥٦٠
ضرائب ورسوم		٤٤	٤١	٧٣	٧٤	١٠٠	٩٥	٥٢	٢٦
اقتراكات		١٢٠	١٢٣	٣٠٥	٢٤٦	٢٥٦	٣٢٤	١٦٩	١٢٨
اخرى متنوعة		٢,٠٩٦	٢,٦٣٤	٢,١١٤	٣,٥٨٩	٣,٥٥٣	٢,٩٦٧	٢,٢١٦	٢,٤٠٦
المصروفات الأخرى الإجمالية والإحتياطيات العامة ^{١/٣}		٢٠,٤٥٩	١٨,٥٣٦	٢٨,٦٣٣	٢٤,٩٩٢	٢٣,٠٩٨	٢٠,٥٠٥	١٨,٧٧١	١٧,١٩٨
شراء أصول غير مالية (الاستثمارات)		٢٣,٧٤٧	٢٨,١٤٧	٤٠,١١٩	٤٨,٣٥٠	٤٣,٤٣٠	٣٤,١٩١	٢٥,٤٩٨	٢١,٢١٢
الأصول الثابتة		٢١,٢٤٨	٢٥,٣٤١	٣٦,٢٦٣	٣٩,٢٠٥	٣٤,٦٥٤	٢٨,١٨٦	٢٠,٩٢٨	١٧,٦٠٧
استثمار مباشر (شامل الرسوم الجمركية)		٢٠,٩٤٩	٢٥,٠٧٨	٣٥,٥٨٦	٣٨,٦٢٢	٣٤,١٦١	٢٧,٧٣٤	٢٠,٥٢٤	١٧,٢٧٩
نفقات ايرادية مؤجلة (تشغيل)		٢٩٩	٢٦٤	٦٧٧	٥٨٣	٤٩٣	٤٥٢	٤٠٥	٣٢٨
الأصول غير المنتجة ^{١/٤}		٥٤٤	١٨٠	٣٩٥	٦٨٠	٤٤٨	٢٧٠	١٥٥	١٨٩
أخرى		١,٩٥٥	٢,٦٢٥	٢,٨٣٩	٨,٤٦٥	٨,٣٢٩	٥,٧٣٥	٤,٤١٥	٣,٤١٦

المصدر: وزارة المالية

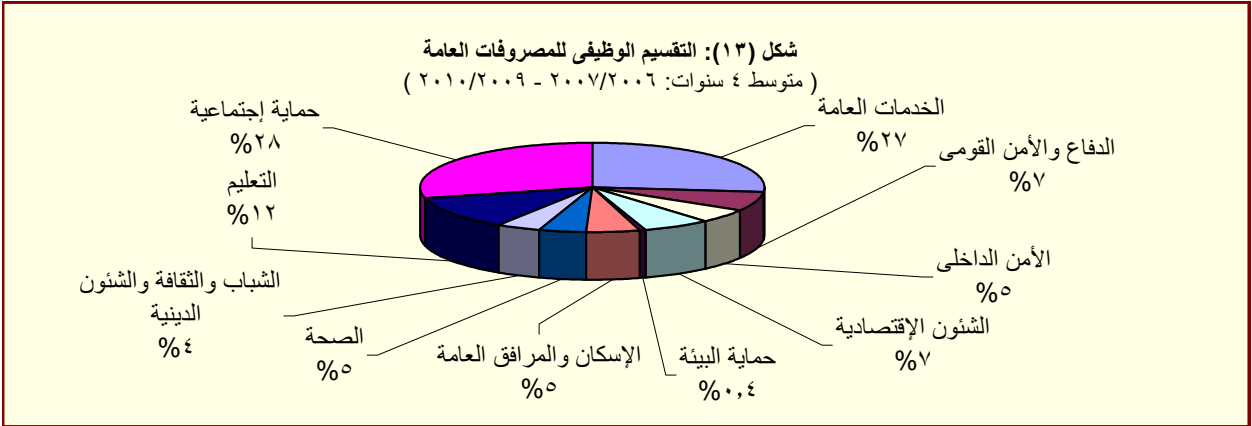
* بيان مبدئي تحت المراجعة

١/ تعكس بيانات الموازنة بعد التصديق عليها من قبل مجلس الشعب.

٢/ يعكس مساهمات الخزنة فى صناديق المعاشات.

٣/ يتضمن الإنفاق على القوات المسلحة.

٤/ يعكس شراء الأصول الطبيعية.



المصدر: وزارة المالية