

القسم الرابع

مؤشرات المالية العامة

ملخص المعاملات المالية للحكومة-----	٢٥	جدول (١٠)
ملخص المعاملات الرئيسية للموازنة العامة : القطاع الحكومي -----	٢٦-٢٧	جدول (١١)
هيكل الإيرادات العامة (الإيرادات الضريبية)-----	٢٨	جدول (١٢ -أ)
هيكل الإيرادات العامة (الإيرادات غير الضريبية)-----	٢٩	جدول (١٢ -ب)
توزيع المتحصلات الجمركية بحسب التصنيف الوظيفي للواردات -----	٣٠	جدول (١٣)
هيكل المصروفات العامة-----	٣١-٣٢	جدول (١٤)

جدول (١٠) : ملخص المعاملات المالية للحكومة

(مليون جنيه)

٢٠١٤/٢٠١٣ ^{١/}	٢٠١٣/٢٠١٢ ^{٢/} ختامى مبدئى	٢٠١٢/٢٠١١ فعلى		٢٠١١/٢٠١٠ فعلى		٢٠١٠/٢٠٠٩ فعلى		٢٠٠٩/٢٠٠٨ فعلى		
		قطاع الموازنة العامة ^{٣/}	قطاع الموازنة ^{٢/}	قطاع الموازنة العامة ^{٣/}	قطاع الموازنة ^{٢/}	قطاع الموازنة العامة ^{٣/}	قطاع الموازنة ^{٢/}	قطاع الموازنة العامة ^{٣/}	قطاع الموازنة ^{٢/}	
٥٠٥,٤٩٩	٣٤٤,٦٠٧	٣٤٨,٨٦٤	٣٠٣,٦٢٢	٣٠٢,٠١٠	٢٦٥,٢٨٦	٣٠٣,٣٧٤	٢٦٨,١١٤	٢٨٨,٥٤٤	٢٨٢,٥٠٥	إجمالى الإيرادات
٣٥٨,٧٢٩	٢٥١,٠٥٦	٢٠٧,٤٠٩	٢٠٧,٤١٠	١٩٢,٠٧٣	١٩٢,٠٧٢	١٧٠,٤٩٥	١٧٠,٤٩٤	١٦٣,٢٢٢	١٦٣,٢٢٢	الإيرادات الضريبية
٢,٣٥٨	٤,٩٧٨	١٠,١٠٤	١٠,١٠٤	٢,٢٨٧	٢,٢٨٧	٤,٣٣٢	٤,٣٣٣	٧,٩٨٤	٧,٩٨٤	المنح
١٤٤,٤١٣	٨٨,٥٧٤	١٣١,٣٥١	٨٦,١٠٨	١٠٧,٦٥٠	٧٠,٩٢٧	١٢٨,٥٤٧	٩٣,٢٨٨	١١٧,٣٣٩	١١١,٢٩٩	إيرادات أخرى
٦٨٩,٣٢٧	٥٨٢,٦٨٦	٥١٦,٤٢٢	٤٧٠,٩٩٢	٤٤٠,٤١١	٤٠١,٨٦٦	٣٩٦,٦٩٣	٣٦٥,٩٨٧	٣٥٦,٩٤٢	٣٥١,٥٠٠	إجمالى المصروفات
١٧١,١٥٩	١٤٠,٩٧١	١٢٤,٤٥٧	١٢٢,٨١٨	٩٧,٥٦٠	٩٦,٢٧١	٨٦,٣٧٧	٨٥,٣٦٩	٧٦,٩٦٨	٧٦,١٤٧	الأجور و تعويضات العاملين
٢٩,٤٢٤	٢٥,٠٧٠	٢٧,٠٧٩	٢٦,٨٢٦	٢٦,٦٤٥	٢٦,١٤٨	٢٨,٢٤٦	٢٨,٠٥٩	٢٥,٢٠٣	٢٥,٠٧٢	شراء السلع والخدمات
١٨٢,٠٤٦	١٤٦,٩٧١	٩٣,٤٠١	١٠٤,٤٤١	٧٦,٣٦٢	٨٥,٠٧٧	٦٢,١٩٩	٧٢,٣٣٣	٤٣,٧٥٥	٥٢,٨١٠	الفوائد
٢٠٤,٧٣٩	١٩٦,٩٧٢	٢٠٤,٤٥٤	١٥٠,١٩٣	١٦٨,٢٦٥	١٢٣,١٢٥	١٤٢,٣٦٠	١٠٢,٩٧٤	١٤٠,٢٦١	١٢٧,٠٣٣	الدعم والمنح والمزايا الإجتماعية
٣٨,٢٨٠	٣٤,٦٤٢	٣١,٠٧٢	٣٠,٧٩٦	٣١,٥٥٣	٣١,٣٦٤	٢٩,٠٤٧	٢٨,٩٠١	٢٧,٢٧٦	٢٧,٠٠٧	المصروفات الأخرى
٦٣,٦٧٩	٣٨,٠٦١	٣٥,٩٥٩	٣٥,٩١٨	٤٠,٠٢٦	٣٩,٨٨١	٤٨,٤٦٤	٤٨,٣٥٠	٤٣,٤٧٩	٤٣,٤٣٠	شراء أصول غير مالية (الاستثمارات)
١٨٣,٨٢٨	٢٣٨,٠٧٩	١٦٧,٥٥٨	١٦٧,٣٧٠	١٣٨,٤٠١	١٣٦,٥٨٠	٩٣,٣١٩	٩٧,٨٧٢	٦٨,٣٩٨	٦٨,٩٩٥	العجز النقدى ^{٤/}
٢,٢١٧	١,٨٢٥	-١,٨٦٦	-٦٦٥	-٤,٢٦٣	-٢,١٢٠	٥,٤٧٧	١٦٦	٣,٩٨٠	٢,٨٣١	صافى حيازة الأصول المالية
١٨٦,٠٤٥	٢٣٩,٩٠٣	١٦٥,٦٩٢	١٦٦,٧٠٥	١٣٤,١٣٨	١٣٤,٤٦٠	٩٨,٧٩٦	٩٨,٠٣٨	٧٢,٣٧٨	٧١,٨٢٦	العجز الكلى
ملاحظات										
٩,١	١٣,٨	١٠,٧	١٠,٨	٩,٨	٩,٨	٨,٢	٨,١	٦,٩	٦,٩	العجز الكلى / الناتج المحلى (%) ^{٥/}
٠,٢	٥,٤	٤,٧	٤,٠	٤,٢	٣,٦	٣,٠	٢,١	٢,٧	١,٨	العجز الأولى / الناتج المحلى (%) ^{٥/}
٢٤,٧	١٩,٩	٢٢,٦	١٩,٧	٢٢,٠	١٩,٣	٢٥,١	٢٢,٢	٢٧,٧	٢٧,١	إجمالى الإيرادات / الناتج المحلى (%) ^{٥/}
٣٣,٦	٣٣,٦	٣٣,٥	٣٠,٥	٣٢,١	٢٩,٣	٣٢,٩	٣٠,٣	٣٤,٢	٣٣,٧	إجمالى المصروفات / الناتج المحلى (%) ^{٥/}

المصدر: وزارة المالية

* بيان مبدئى تحت المراجعة. جدير بالذكر أن البيانات الأولية لأداء الموازنة العامة للدولة للعام المالى ٢٠١٣/٢٠١٢ لا تزال مبدئية وقابلة للتعديل لحين الانتهاء من الحسابات الختامية لأجهزة الدولة.

١/ تعكس بيانات الموازنة وفقاً للقانون رقم ١٩ لعام ٢٠١٣. متضمنة أثر الإجراءات الإصلاحية على جانبي الإيرادات والمصروفات.

٢/ يشمل قطاع موازنة الجهاز الإدارى و المحليات، والهيئات الخدمية العامة.

٣/ تشمل المعاملات المالية لكل من أجهزة الموازنة العامة، وبنك الإستثمار القومى، وصناديق التأمين والمعاشات ، ومع مراعاة إستبعاد كافة المعاملات البيئية للجهات الثلاث لمنع إزدواجية الحساب.

٤/ العجز الكلى مطروح منه صافى حيازة الأصول المالية.

٥/ قامت وزارة التخطيط بتقدير قيمة الناتج المحلى الإجمالى لعام ٢٠١٣/٢٠١٢ بنحو ١٧٣٥ مليار جنيه ، مقارنة بناتج محلى إجمالى معدل قدره ١٥٤٢,٣ مليار جنيه لعام ٢٠١٢/٢٠١١.

(مليون جنيه)

معدل		البيانات						٢٠١٤/٢٠١٣					
٢٠١٣/٢٠١٢		٢٠١٢/٢٠١١		٢٠١١/٢٠١٠		٢٠١٠/٢٠٠٩		٢٠٠٩/٢٠٠٨		٢٠٠٨/٢٠٠٧		موازنة	
												إجمالي الإيرادات	
												الإيرادات الضريبية	
												الضريبة على الدخل	
												الضرائب على الممتلكات	
												الضرائب على السلع والخدمات	
												الضرائب على التجارة الدولية (الجمارك)	
												ضرائب أخرى	
												الإيرادات غير الضريبية	
												المنح	
												من حكومات أجنبية	
												من منظمات دولية	
												من جهات حكومية	
												إيرادات أخرى	
												عوائد الملكية	
												حصيلة بيع السلع والخدمات	
												تعويضات وغرامات	
												تحويلات اختيارية	
												أخرى	
												إجمالي المصروفات	
												الأجور وتعويضات العاملين	
												شراء السلع والخدمات	
												الفوائد	
												الدعم والمنح والمزايا الاجتماعية	
												المصروفات الأخرى	
												شراء أصول غير مالية (الاستثمارات)	
												العجز النقدي ^{١/٥}	
												صافي حيازة الأصول المالية	
												العجز الكلي	
												ملاحظات	
												العجز الكلي/ الناتج المحلي الإجمالي (%) ^{١/٥}	
												العجز الأولي/ الناتج المحلي الإجمالي (%) ^{١/٥}	
												الإيرادات/ الناتج المحلي الإجمالي (%) ^{١/٥}	
												المصروفات/ الناتج المحلي الإجمالي (%) ^{١/٥}	

المصدر: وزارة المالية.

* بيان مبدئي تحت المراجعة. جدير بالذكر أن البيانات الأولية لأداء الموازنة العامة للدولة للعام المالي ٢٠١٢/٢٠١٣ لا تزال مبدئية وقابلة للتعديل لحين الإنتهاء من الحسابات الختامية لأجهزة الدولة.

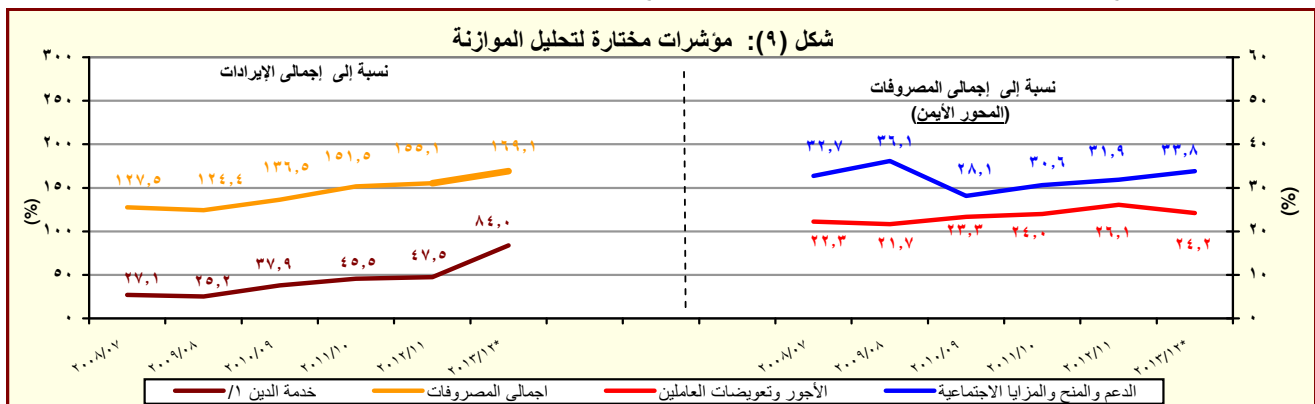
١/ يشمل قطاع موازنة الجهاز الإداري و المحليات، والهيئات الخدمية العامة.

٢/ تم إعادة تبويب فاعليات الموازنة العامة لتتفق مع معايير صندوق النقد الدولي والمعروفة بـ ٢٠٠١ GFS (على أساس نقدي).

٣/ تعكس بيانات الموازنة وفقاً للقانون رقم ١٩ لعام ٢٠١٣. متضمنة أثر الإجراءات الإصلاحية على جانبي الإيرادات والمصروفات.

٤/ العجز الكلي مطروح منه صافي حيازة الأصول المالية.

٥/ قامت وزارة التخطيط بتقدير قيمة الناتج المحلي الإجمالي لعام ٢٠١٣/٢٠١٢ بنحو ١٧٣٥ مليار جنيه ، مقارنة بناتج محلي إجمالي معدل قدره ١٥٤٢,٣ مليار جنيه لعام ٢٠١١/٢٠١٢.



المصدر: وزارة المالية

* بيان مبدئي تحت المراجعة. جدير بالذكر أن البيانات الأولية لأداء الموازنة العامة للدولة للعام المالي ٢٠١٣/٢٠١٢ لا تزال مبدئية وقابلة للتعديل لحين الانتهاء من الحسابات الختامية لأجهزة الدولة.

١/ تشمل الفوائد والأقساط المدفوعة (بدون متأخرات).

جدول (١١) القطاع الحكومي : ملخص المعاملات الرئيسية للموازنة العامة ^(١) (تابع)

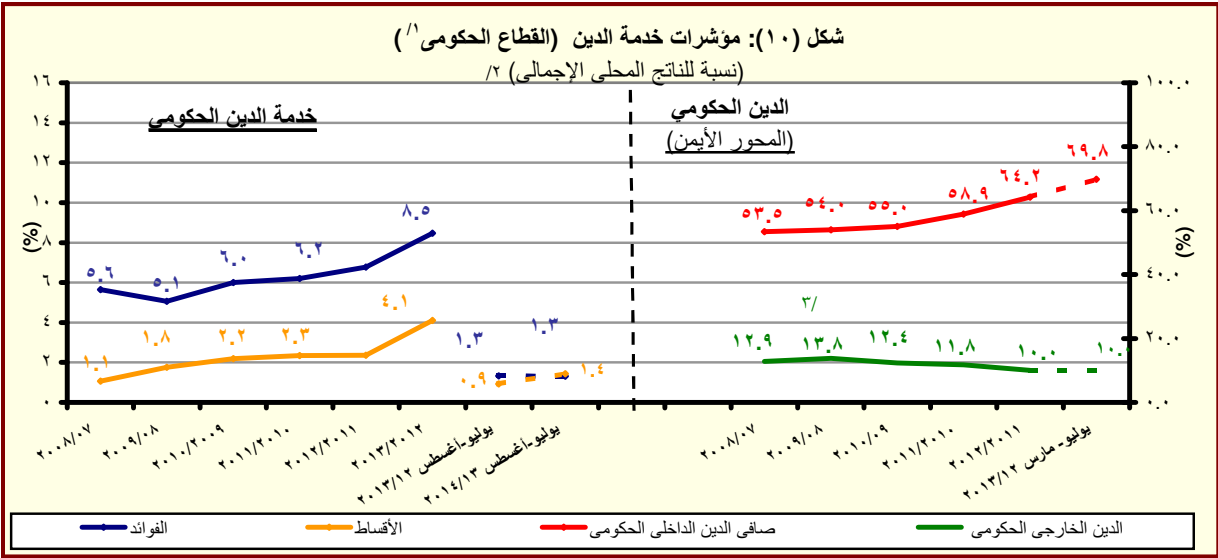
(مليون جنيه)

يوليو- مارس	فعليات						
	٢٠١٣/٢٠١٢*	٢٠١٢/٢٠١١	٢٠١١/٢٠١٠	٢٠١٠/٢٠٠٩	٢٠٠٩/٢٠٠٨	٢٠٠٨/٢٠٠٧	٢٠٠٦/٢٠٠٥
العجز الكلى	١٧٥,٨٨٧	١٦٦,٧٠٥	١٣٤,٤٦٠	٩٨,٠٣٨	٧١,٨٢٦	٦١,١٢٢	٥٤,٦٩٧
مصادر التمويل	١٧٥,٨٨٧	١٦٦,٧٠٥	١٣٤,٤٦٠	٩٨,٠٣٨	٧١,٨٢٦	٦١,١٢٢	٥٤,٦٩٧
صافي حسيطة الخصخصة	١٢	٠	٢٢	٤٢٥	١٨٣	٦٧٣	١٧٢
التمويل المحلى	٢٢٠,٧٩٦	١٨٢,٢١٨	١٤٤,٢٩٥	١٠١,٤٩٢	٨٣,٦٢٧	٥٢٧	٣٣,٢٨٦
تمويل غير مصرفى	٤٨,٠٨٤	٣٥,٨٤٤	٣٤,٧١٢	٦١,٢٢٩	١٥,١٩١-	٣,٧١٤	٥٤,٢١٢
تمويل مصرفى	١٧٢,٧١٢	١٤٦,٣٧٤	١٠٩,٥٨٣	٤٠,٢٦٣	٩٨,٨١٨	٣,١٨٧-	٢٠,٩٢٦-
الإقتراض الخارجى	٢,٣٠٦-	٩,٠٦٢-	٥,٠٢٢	٢,٤٥٨	١,٨١٢-	١١,٤٣٩	٣,٥٨١
المستخدم من الحساب المجدد فى اهلاك جزء من سندات البنك المركزى	-	-	-	-	-	٣٨,٩٧٠	-
حسابات أخرى مستحقة الدفع	-	-	-	-	٤-	٥٦-	٦٩٣-
أخرى	١١,٢٩٤-	٤٤٣-	٣,٥٥٣	٣٤٧	٦٠٢-	١٤,٧٩١	١٩,٩٢٢
فروق إعادة التقييم	٨,٧٧٢	١,٥٣٣	٣,٩٢٢	١,٣٢٨	٣,٣٦٦	٤,٢٧٦-	٤٣٢-
الفرق بين القيمة الحالية والاسمية لأذون الخزانة	٤,٩٢٤-	١١,٣٧٦-	٧,٤١٩-	٢٢٧-	١٠,٩١٥-	١,١٤٩-	١,١٦٨-
غير موزع	٣٥,١٦٩-	٣,٨٣٥	١٤,٩٣٥-	٧,٧٨٥-	٢,٠١٧-	٢٠٣	٢٩

المصدر: وزارة المالية

١/ تم إعداد البيانات لتتفق مع معايير صندوق النقد الدولى والمعروفة بـ GFS ٢٠٠١ (على أساس نقدى).

٢/ يتضمن الدين الخارجى الحكومى المعاد تبويبه فى ضوء المفاوضات بين وزارة المالية والبنك المركزى والتى أسفرت عن إعادة تبويب الديون المعاد إقراضها ضمن الدين الخارجى للحكومة المركزية ووحدات الحكم المحلى بدلاً من مديونيات "القطاعات الأخرى".



المصدر: وزارة المالية والبنك المركزى المصرى

* بيان مبدئى تحت المراجعة. جدير بالذكر ان البيانات الأولية لأداء الموازنة العامة للدولة للعام المالى ٢٠١٣/٢٠١٢ لا تزال مبدئية وقابلة للتعديل لحين الإنتهاء من الحسابات الختامية لأجهزة الدولة.

١/ يشمل قطاع موازنة الجهاز الإدارى و المحليات، والهيئات الخدمية العامة.

٢/ قامت وزارة التخطيط بتقدير قيمة الناتج المحلى الإجمالى لعام ٢٠١٣/٢٠١٤ بنحو ٢٠٥٠ مليار جنيه ، مقارنة بناتج محلى إجمالى معدل قدره ١٧٣٥ مليار جنيه لعام ٢٠١٣/٢٠١٢.

٣/ قام البنك المركزى المصرى بإعادة تبويب مبلغ ٤.٣ مليار دولار الى المديونية الخارجية للقطاع الحكومى- دون تأثير على جملة الدين الخارجى- الا ان البنك المركزى لم يظهر هذا التعديل الا اعتباراً من شهر سبتمبر من عام ٢٠٠٨.

جدول (١٢ - أ) هيكل الإيرادات العامة
(الإيرادات الضريبية)

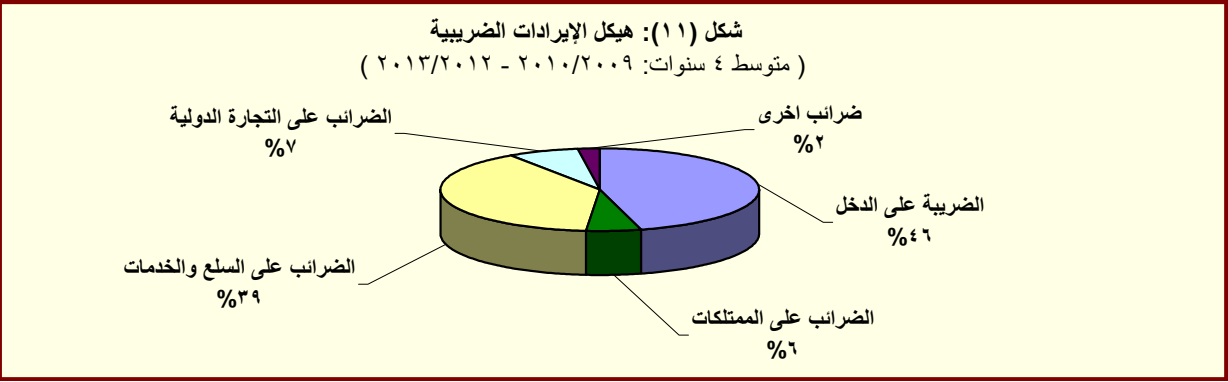
(مليون جنيه)

٢٠١٤/٢٠١٣ ^{١/}	* ٢٠١٣/١٢	٢٠١٢/١١	٢٠١١/١٠	٢٠١٠/٠٩	٢٠٠٩/٠٨	٢٠٠٨/٠٧	
موازنة	ختامى مبدئى	فعليات					
٥٠٥,٤٩٩	٣٤٤,٦٠٧	٣٠٣,٦٢٢	٢٦٥,٢٨٦	٢٦٨,١١٤	٢٨٢,٥٠٥	٢٢١,٤٠٤	إجمالى الإيرادات
٣٥٨,٧٢٩	٢٥١,٠٥٦	٢٠٧,٤١٠	١٩٢,٠٧٢	١٧٠,٤٩٤	١٦٣,٢٢٢	١٣٧,١٩٥	الإيرادات الضريبية
١٥٨,٩٥١	١١٧,٧٦٥	٩١,٢٤٥	٨٩,٥٩٣	٧٦,٦١٨	٨٠,٢٥٥	٦٧,٠٥٩	الضريبة على الدخل والأرباح والمكاسب الرأسمالية ومنها
٢١,٤١٧	١٩,٧٠٥	١٦,٠١٠	١٣,٣٩٣	١١,٤٠١	٩,١٤٤	٧,٣٥١	ضرائب على الدخل من التوظيف
١١,٩٤٤	٦,٤٤٢	٥,٥٨٢	٥,٤٨٥	٤,٩١٨	٥,٠٨٠	٤,١٠٢	ضرائب على الدخل بخلاف التوظف
٤,٣٣٠	٨٧	١٠٤	١٧٧	٨٤	٦٠	٤٣	ضرائب على الأرباح الرأسمالية
١٢١,٢٦٠	٩١,٥٣١	٦٩,٥٥٠	٧٠,٥٣٨	٦٠,٢١٥	٦٥,٩٧١	٥٥,٥٦٣	الضريبة على أرباح شركات الأموال ومنها
٦١,٢٤٩	٤٤,٧٥٣	٣٤,٠٧٥	٣٤,٣٠٨	٣٢,١٨١	٣٤,١٣٥	٢٩,٢٦٨	من هيئة البترول
١٦,٤٠٩	١٢,١٥٠	١١,٨٠٠	١٠,٩٠٠	٩,٤٤٣	١٠,٣٩١	١٠,٢٦٨	من قناة السويس
٣٧,٦٠٢	٢٦,٣٣٩ ^{١/٢}	٢٣,٦٧٤ ^{١/٢}	٢٥,٣٣٠	١٨,٥٧٦	٢١,٤١٦	١٥,٩٩٧	من الشركات الأخرى
٢٤,٠٩٢	١٦,٤٤٧	١٣,٠٨٩	٩,٤٥٢	٨,٧٧٠	٢,٧٦٣	٢,٠٥٢	الضرائب على الممتلكات
٢,٤٣٨	٥٣١	٥٢٠	٣١٧	٥١٨	٦١٢	٤٠٧	ضرائب دورية على الممتلكات
٢٢١	١٨٥	١٧٥	١٧٨	١٨٩	٢٧٨	١٧٦	ضريبة الاراضى
٢,٢١٧	٣٤٦	٣٤٦	١٣٩	٣٢٩	٣٣٤	٢٣١	ضريبة المباني
١٩,٠٤٥	١٣,٩٠٥	١٠,٥٧٥	٧,٣٢٣	٦,٤١٥	٥٤٦	٥٣٤	ضريبة على العمليات المالية التجارية والراسمالية ومنها
١٨,٢٩٣	١٣,١٦٨	٩,٩٠٣	٦,٧١١	٥,٨٠٨	-	-	ضريبة على عوائد أذون وسندات الخزانة
٢,٦٠٩	٢,٠١١	١,٩٩٣	١,٨١٣	١,٨٣٧	١,٦٠٥	١,١١١	ضرائب ورسوم على السيارات
١٤٥,١٨٤	٩٢,٨٧٤	٨٤,٥٩٤	٧٦,٠٦٨	٦٧,٠٩٥	٦٢,٦٥٠	٤٩,٧٤٧	الضرائب على السلع والخدمات ومنها
٦٢,١٢٥	٣٩,٥٣٠	٣٧,١٧٤	٣١,٨٧٣	٣٠,٧١٢	٢٧,٦٠٥	٢٥,٤٤٨	الضريبة العامة على المبيعات
٣١,٦٦٠	١٤,٠٧٧	١٥,٥٦٦	١٢,٩٢٣	١١,٧٣٥	٩,٥٤٢	٨,٩٢٧	سلع محلية
٣٠,٤٦٥	٢٥,٤٥٤	٢١,٦٠٧	١٨,٩٥٠	١٨,٩٧٧	١٨,٠٦٣	١٦,٥٢١	سلع مستوردة
٢٠,٧٥٩	٩,٧٦٨	٩,١٤١	٩,٣٩١	٩,١٥٢	٨,٨٠٤	٧,٠٥٨	ضريبة المبيعات على الخدمات
٤٣,٥٦٧	٣٠,٤٦٠	٢٥,٩٨٥	٢٣,١٢٢	١٥,٥١٦	١٤,٤٥١	٧,١٦٤	ضرائب على سلع جدول رقم "١" محلية
٩٨	٤٩	٧١	٥٥	٥٠	٢٣	٢٧	ضرائب على سلع جدول رقم "١" المستوردة
١,٣٢٣	١,٠٩٢	٨٨٠	٨٧٣	٩١٧	١,٠٥٦	٦٨٤	ضرائب على الخدمات الخاصة
٨,٦٠٨	٥,٢٤٣	٥,٤٦٥	٥,٠٦٥	٥,٠٦٢	٥,١٦٥	٤,٣٠٣	ضرائب الدمغة (عدا دمغة الماهيات)
٢١,٥٤٦	١٦,٧٦١	١٤,٧٨٨	١٣,٨٥٨	١٤,٧٠٢	١٤,٠٩١	١٤,٠٢٠	الضرائب على التجارة الدولية (الجمارك) ومنها
٢٠,٥٣٥	١٥,٦١٦	١٣,٩٥٥	١٢,٩٩٧	١٣,٢٤٢	١٣,٠٦٤	١٢,٩٥٦	ضرائب جمركية قيمية
٨,٩٥٦	٧,٢٠٨	٣,٦٩٤	٣,١٠٢	٣,٣٠٩	٣,٤٦٤	٤,٣١٧	ضرائب أخرى

المصدر: وزارة المالية

* بيان مبدئى تحت المراجعة. جدير بالذكر أن البيانات الأولية لأداء الموازنة العامة للدولة للعام المالى ٢٠١٣/٢٠١٢ لا تزال مبدئية وقابلة للتعديل لحين الإنتهاء من الحسابات الختامية لأجهزة الدولة.

١/ تعكس بيانات الموازنة وفقاً للقانون رقم ١٩ لعام ٢٠١٣. متضمنة أثر الإجراءات الإصلاحية على جانبي الإيرادات والمصروفات.
٢/ ترجع الزيادة الملحوظة في بند الشركات الأخرى خلال العامين ٢٠١١/٢٠١٠ و ٢٠١٢/٢٠١١ إلى رد ما يخص مصلحة الضرائب من ضرائب مستحقة على حصيللة بيع الرخصة الثالثة للمحمول والتي كانت تسجل فيما قبل كاملة ضمن بند أرباح الشركات الأخرى.



المصدر: وزارة المالية

جدول (١٢ - ب) هيكل الإيرادات العامة
(الإيرادات غير الضريبية)

(مليون جنيه)

٢٠٠٨/٢٠٠٧	٢٠٠٩/٢٠٠٨	٢٠١٠/٢٠٠٩	٢٠١١/٢٠١٠	٢٠١٢/٢٠١١	٢٠١٣/٢٠١٢	٢٠١٤/٢٠١٣ ^{١/}
الإيرادات غير الضريبية	٨٤,٢٠٩	١١٩,٢٨٣	٩٧,٦٢١	٧٣,٢١٤	٩٦,٢١٢	٩٣,٥٥٢
المنح	١,٤٦٣	٧,٩٨٤	٤,٣٣٣	٢,٢٨٧	١٠,٤١٠	٤,٩٧٨
منح من حكومات أجنبية	١,١٥٥	٧,٥٣٥	٣,٤٩٧	٩٢٤	٩,٣٣٩	٤,٦٧٧
منح من منظمات دولية	١٠٩	١٤٨	٣٣٢	٣٩٢	٩٥	٨٠
أخرى	١٩٨	٣٠١	٥٠٣	٩٧١	٦٧٠	٢٢١
إيرادات أخرى	٨٢,٧٤٦	١١١,٢٩٩	٩٣,٢٨٨	٧٠,٩٢٧	٨٦,١٠٨	٨٨,٥٧٤
عوائد الملكية	٥٢,٤٥٥	٥٣,٣٩٥	٥٤,٥٧١	٤١,١٨٨	٥٥,٩٧٩	٥٦,٢٨٥
الفوائد المحصلة	١,٣٣٥	٤,٨٤٩	٣,٩٢٨	١,٠١٣	١,٠٧٨	٨٣٠
على إعادة الإقراض (تشمل فوائد القروض الخارجية المعاد أقراضها من الخزانة العامة)	١,٠٤٣	٤,٥٨٨	٣,٧٧٢	٩٧٩	٩٠٩	٦٩٨
أرباح الأسهم ومنها:	٤٦,١١٢	٤٠,٣٥٦	٤٣,١٨٦	٤١,٣١٥	٥٢,٣٥٨	٥١,٩١٣
هيئة البترول	٢٥,٢٨٢	٢١,٦٣٧	٢٥,٥٤٦	٢١,٠١٠	١٥,٠٢٧	١٨,٧٨٥
قناة السويس	١٥,٠٩٨	١٣,٥٧٣	١٢,٧٢٩	١٥,٢٥٢	١٦,٤١٨	١٦,٣٧٥
الهيئات الاقتصادية	٣,٠٤٧	١,٢٤٥	١,٤٣١	١,٢٨٧	٢,٢٠٧	١,٩١٥
شركات قطاع الأعمال العام	٢,٧٨٤	٣,٨٧٣	٣,٠٩٩	٣,٢٦٣	٢,٩٨٧	٢,٩٠٣
عائد الإيجارات	١,٩٠١	٧,٥٣٦	٥,٨٩٩	١,٦٥٥	٣,٠٧٨	٣,٤١٨
إتاوة البترول	١,٤٤٤	٣,٦٦٢	٢,٧٥٠	١,٤٦٥	٢,٨٠٠	٢,٩٣٣
عوائد ملكية أخرى ^{٢/}	٣,١٠٨	٦٥٥	١,٥٥٧	٢,٩١٢	-٥٣٤	٣٦١
حصول بيع السلع والخدمات	١٢,٠٣٧	١٦,٢١٦	١٧,٢١٢	١٧,٤٠٥	١٧,٨١٩	١٩,١٦٠
إيرادات الخدمات، ومنها:	١١,٩٨٦	١٤,٧٥٨	١٥,٩٧٧	١٧,٢٨٠	١٧,٧٨٩	١٩,١٣٦
موارد جارية من الصناديق والحسابات الخاصة ^{٣/ ٤/}	٩,٣٩٣	١١,٤٦٨	١٢,٢٦٨	١٣,٧٤١	١٤,٢٩٠	١٥,٨٧٣
إيرادات بيع السلع، ومنها:	٥١	١,٤٥٨	١,٢٣٥	١٢٥	٣٠	٢٤
حصول فروق أسعار بيع الغاز الطبيعي ^{٥/}	-	-	١,٢٠٠	١٠٠	٠	٠
تعويضات وغرامات	٢٤٧	٥٦٦	٤٢١	٦٤٠	٥١٩	٤٢٤
التحويلات الاختيارية	٥٥٧	٥١٤	٦٨٤	٩١٦	٦٧٣	٢٩٦
جارية	٣٣٠	٣٩٣	٤٦٠	٦٧٦	٤٩٧	٢٢٣
رأسمالية	٢٢٦	١٢٠	٢٢٥	٢٤٠	١٧٦	٧٣
إيرادات متنوعة	١٧,٤٥٠	٤٠,٦٠٨	٢٠,٤٠٠	١٠,٧٧٩	١١,٤١٨	١٢,٤١٠
جارية	٥,٥٠٥	٣١,٠٥٥	٣,٣٧٣	٢,٨٦٥	٣,٥٢٧	٦,٤٤٧
رأسمالية، ومنها	١١,٩٤٥	٩,٥٥٤	١٧,٠٢٧	٧,٩١٤	٧,٥٩٢	٥,٩٦٣
نقص الرصيد المدين للدفعات المقدمة لتمويل الاستثمارات ^{٦/}	٢,١٥٠	٣,٠٩١	٣,٠٨١	٣,٥٨٠	٣,٢٥٤	٣,٠٩٣
موارد ومصادر رأسمالية أخرى لتمويل الاستثمارات	٣,٣٨٩	٤,٦٤٣	٥,٥٦٧	٤,٥٥٠	٣,١٦٦	٢,١٧٩

المصدر: وزارة المالية

* بيان مبدئي، تحت المراجعة. جدير بالذكر أن البيانات الأولية لأداء الموازنة العامة للدولة للعام المالي ٢٠١٣/٢٠١٢ لا تزال مبدئية وقابلة للتعديل لحين الانتهاء من الحسابات الختامية لأجهزة الدولة.

- ١/ تعكس بيانات الموازنة وفقاً للقانون رقم ١٩ لعام ٢٠١٣. متضمنة أثر الإجراءات الإصلاحية على جانبي الإيرادات والمصروفات.
- ٢/ شهد بند عوائد الملكية الأخرى ارتفاعاً ملحوظاً خلال العامين ٢٠١٠/٢٠٠٩ و ٢٠٠٨/٢٠٠٧ تأثراً بعوائد بيع رخصة الجيل الثالث لشركات المحمول مقابل ١,٦ مليار جنيه و ٣,١ مليار جنيه على التوالي، وعوائد بيع الرخصة الثالثة للمحمول لمستثمر أجنبي في عام ٢٠٠٧/٢٠٠٦ مقابل ١٥,٢ مليار جنيه.
- ٣/ الجدير بالذكر أن هذا الرقم يظهر بالسالب لأن بند "عوائد الملكية الأخرى" يتضمن حصولاً على الرخصة الثالثة للمحمول والتي كانت تحصل بالكامل كإرباح إلا أنه خلال العامين الماليين ٢٠١١/٢٠١٠ و ٢٠١٢/٢٠١١ قد تم سداد ما يخص مصلحة الضرائب من ضرائب مستحقة على تلك الأرباح ومن ثم فقد تم ردها من خلال نفس البند مقابل زيادة موازية في الباب الأول (الإيرادات الضريبية- بند شركات أخرى) بذات القيمة.
- ٤/ إيرادات الصناديق والحسابات الخاصة التابعة لجهات موازنة مثل الجامعات والمراكز الطبية المتخصصة والهيئات والمراكز البحثية، ويقابل هذه الإيرادات مصروفات بذات القيمة موزعة على
- ٥/ تشمل إيرادات إضافية بنسبة ٢٠% من إجمالي إيرادات الصناديق والحسابات الخاصة تؤوّل إلى وزارة المالية بدءاً من يوليو ٢٠١٣/٢٠١٢ وفقاً للمرسوم بقانون رقم ٢٧ لعام ٢٠١٢.
- ٦/ يعكس هذا البند أثر رفع أسعار بيع الغاز الطبيعي للصناعات كثيفة الاستخدام للطاقة، وذلك بعد تفعيل قرارات قانون ١١٤ لعام ٢٠٠٨.
- ٧/ يعكس المبالغ التي تم دفعها مقدماً لتمويل مشروعات استثمارية خلال العام المالي السابق ولم يتم استخدامها خلال نفس العام، ومن ثم يتم قيد هذه المبالغ في العام المالي التالي كجزء من استثمارات ممولة ذاتياً تحت بند "الإيرادات المتنوعة".

جدول (١٣): توزيع الواردات والمتحصلات الجمركية بحسب التصنيف الوظيفي للواردات^{١/}
(مبنى على التصنيف الواسع للأمم المتحدة)

(مليون جنيه)

الواردات الجمركية /٢					الواردات السلعية					البند
٢٠١٣/١٢	٢٠١٢/١١	٢٠١١/١٠	٢٠١٠/٠٩	٢٠٠٩/٠٨	٢٠١٣/١٢	٢٠١٢/١١	٢٠١١/١٠	٢٠١٠/٠٩	٢٠٠٩/٠٨	
١٦,٧٧١	١٤,٧٥٨	١٣,٨٥٧	١٤,٦٥٥	١٤,٠٩١	٤٢٧,٩٩٣	٣٦٢,٨٨٩	٣٢٧,٠٢٦	٢٣٨,٩٣٠	٢٤٧,٧٠٤	الإجمالي
(٢١.٠)	(٦.٥)	(٥.٤)	(٤.٠)	(٠.٦)	(١٧.٩)	(١١.٠)	(٣٦.٩)	(٣.٥)	(٨.١)	
٢٦.٠	٢٤.٠	١٩	٥	٥	٣١,٦٧٩	٢٩,٢٨٦	٢٤,٦٢٨	١٨,٠٥٢	١٦,٠٩٣	١١١
١٢٣	١٠٢	٣١	٤٦	٤٨	١٠,٣٣١	٩,٠١٠	٦,٦٠٠	٢,٧٧٠	٢,١٨١	١١٢
٢٦	٢٤	٤١	٤٧	١١٧	١٢,٤١١	٢٦,٤٢٥	١٢,٥٩٩	٧,٤٧٥	٨,٦٥١	١٢١
٥٠.٦	٤٢٥	١,٠٩٠	٣٥٢	٣٢٣	١٨,٧٥٩	١٩,٤٢٣	١٥,٣١٠	٧,٨٢٥	٧,٩٣١	١٢٢
١٣٨	١٥٥	١٧٥	٢١١	١٨١	٣١,٦٤٧	٣٣,٨٨٣	٢٨,٩٩٢	١٧,٥١٧	١٧,٥١٦	٢١
٢,٣٧٨	٢,٤٣٩	٢,٣٢٤	٢,٧٥٦	٣,٣٩٣	١٣٨,٥٥٥	١٢٥,٢٥٦	١٠٧,٤٧١	٩١,٥٠٧	٨٩,٣٠٤	٢٢
٠.٠	٠.٠	١٥٤	١٨٥	٢	٢٣,٢١٤	٧,٢٠٥	٣,٦٧٠	١٠,٤٥٦	٥,٨٢٨	٣١
١,٣٠٠	١,٢٦٨	٨٩٩	٣٦٨	١٢١	٣١,٩٩٥	١٩,١٢١	١٦,٢٧٨	٢,٨٩٠	١٢,٢٧١	٣٢
٧٥٦	٧٦٩	٨٥١	٩٩٦	٨٧٩	٤٢,٥٢٧	٢٧,٠٥١	٤٠,١٦٥	٢٩,٦٢٥	٣٤,٥٩٤	٤١
٥١٦	٥١٢	٥٠٧	٤٨٣	٤٤٣	٢٠,٤٠٣	١٦,٢٠٩	١٧,٠٨٧	١١,٧٤٥	١١,٥٨٨	٤٢
٢,٧١٨	٣,١٢٧	٢,٣٨٨	٣,٢٣٤	٢,٩٣١	٩,٠٩٨	٧,٣١٦	٧,٥٧٣	٧,٦٥٦	٧,٥٨٠	٥١
٧٣٢	٧٩٤	٨٤٦	٨٤٧	١,١٢١	٨,٤٨٠	٧,٠٤٧	٩,٠٥٥	٦,٣٨٧	٦,٥٥٥	٥٢
٧١٧	٧٢٣	٦٣٤	٥١٣	٥٥٧	١٦,٧٨٤	١٣,٣٢٣	١٣,٦٤٥	٧,٧٣٩	٦,٧٠٣	٥٣
٦٢٣	٦٥٢	٧٤٣	٤١٥	٤٣٢	٦,٠٩١	٤,٠٠١	٤,٦٢١	٥,٠٥٠	١٠,١٨٨	٦١
٧٥١	٦٣١	١,١١٣	٥٦٩	٥٦٤	٨,٦٠٤	٥,٩٤٤	٧,٠٩٤	٣,٤٢٧	٢,٩٤٣	٦٢
٣٦٤	٢٦١	٥٦٠	٤٩٠	٤٥٤	١٧,٣٤٢	١٢,٢٥٦	١٢,٠٥٧	٨,٧٦٥	٧,٧٦٨	٦٣
٥,٣٢٧	٢,٨٥٢	١,٤٧٠	٣,١٤٠	٢,٥٢٠	٧٥	١٣٣	١٨٢	٤٥	١١	٧
										ملاحظات
					٧١,٣٤٤	٦٠,٤٩٢	٥٦,٢٨٨	٤٣,٣٤٤	٤٤,٩٤٣	إجمالي الواردات (مليون دولار)
١.٠	٠.٩	١.٠	١.٢	١.٤						الإيرادات الجمركية/ الناتج المحلي الإجمالي ^{٣/}
٤.٨	٤.٩	٥.٢	٥.٥	٥.٠						الإيرادات الجمركية/ إجمالي الإيرادات والمنح
٦.٩	٧.٤	٧.٥	٩.٠	٩.١						الإيرادات الجمركية/ إجمالي الإيرادات
										الضريبية ^{٤/}

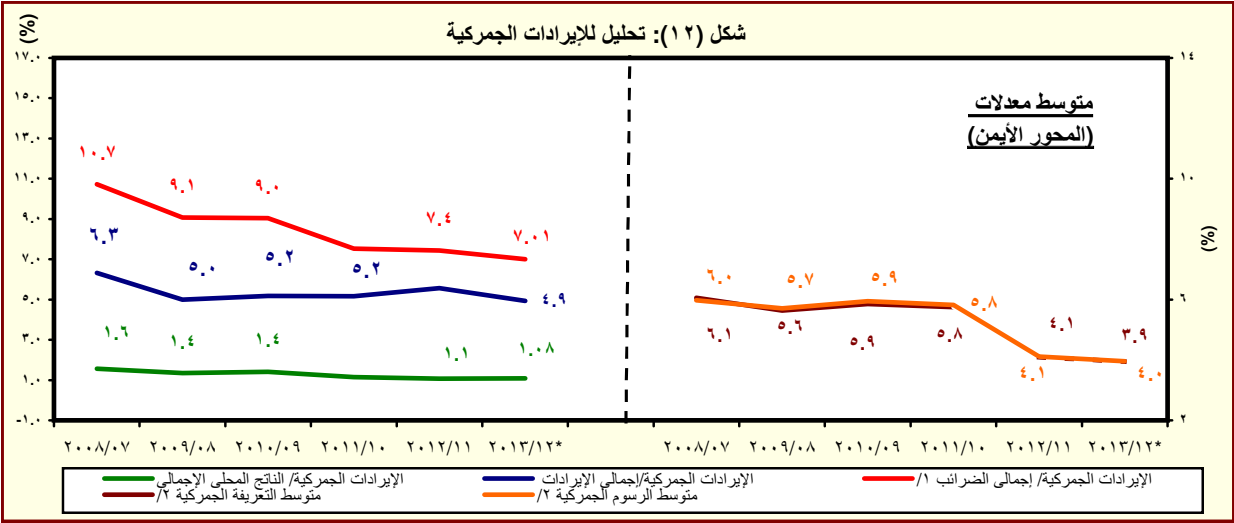
المصدر: وزارة المالية، مصلحة الجمارك المصرية
(معدل تغير سنوي.

١/ جملة المتحصلات لمصلحة الجمارك قد تختلف عن القيمة الاجمالية المعروضة عن متحصلات التجارة الدولية في جدول الموازنة العامة بسبب توزيع متحصلات مصلحة الجمارك على بنود الموازنة المختلفة، مثل الضرائب على التجارة الخارجية، الضرائب على السلع والخدمات، وضرائب أخرى.

٢/ تتضمن الإيرادات السيادية والجارية. تجدر الإشارة أنه يتم حالياً مراجعة البيانات الخاصة بالإيرادات الجمركية لعام ٢٠١١/١٠ على أساس شهري.

٣/ قامت وزارة التخطيط بتقدير قيمة الناتج المحلي الإجمالي لعام ٢٠١٢/٢٠١٢ بنحو ١٧٣٥ مليار جنيه ، مقارنة بناتج محلي إجمالي معدل قدره ١٥٤٢.٣ مليار جنيه لعام ٢٠١١/٢٠١٢.

٤/ إجمالي الضرائب التي تم تحصيلها من قبل المصالح الإيرادية (الضرائب على الدخل ، المبيعات، الجمارك، والضرائب العقارية).
* بيان مبدئي



المصدر: وزارة المالية، مصلحة الجمارك المصرية
* بيان مبدئي.

١/ إجمالي الضرائب التي تم تحصيلها من قبل المصالح الإيرادية (الضرائب على الدخل ، المبيعات، الجمارك، والضرائب العقارية).
٢/ بالنسبة الى اجمالي الواردات.

جدول (١٤): هيكل المصروفات العامة^{١/}

(مليون جنيه)

٢٠١٤/٢٠١٣ ^{١/}	٢٠١٣/٢٠١٢	٢٠١٢/٢٠١١	٢٠١١/٢٠١٠	٢٠١٠/٢٠٠٩	٢٠٠٩/٢٠٠٨	٢٠٠٨/٢٠٠٧	
موازنة	ختامى مبدئى	فعليات					
٦٨٩,٣٢٧	٥٨٢,٦٨٦	٤٧٠,٩٩٢	٤٠١,٨٦٦	٣٦٥,٩٨٧	٣٥١,٥٠٠	٢٨٢,٢٩٠	المصروفات
١٧١,١٥٩	١٤٠,٩٧١	١٢٢,٨١٨	٩٦,٢٧١	٨٥,٣٦٩	٧٦,١٤٧	٦٢,٨٣٩	الأجور والتعويضات للعاملين
١٤٠,٦٠٨	١١٦,٣٧٢	٩٩,٩٢٦	٧٨,٢٧٠	٧٠,٣٢١	٦٢,٦٥٨	٥١,١٧٢	الاجور والبدلات النقدية والعينية
٢٨,٤٣١	٢٣,٣٢١	١٩,٩٥٩	١٧,٩١٧	١٥,٨٤٠	١٥,١٥٧	١٣,٩٣٩	الوظائف الدائمة
٢,٤٠١	١,٩٠٨	٢,١٢٤	١,٧٤٨	١,١٩١	٩٦٩	٧٠١	الوظائف المؤقتة
٧٤,٢٠٠	٦٠,٥٣٨	٥٢,٧٢٩	٣٥,٠٩٣	٢٩,٩٤٠	٢٦,٧١٠	٢١,٩٤٣	المكافآت
٢٠,٠٦٢	١٧,٠٧١	١١,٢٠٧	٩,٩٨١	٩,٣٨١	٦,٢٢٣	٣,٩٦٦	بدلات نوعية
١٢,٦٦٤	١١,٦٧٨	١١,٣٩٧	١١,٣٩٦	١١,٧١٠	١١,٧٣٨	٩,٠٥١	مزايا نقدية
٢,٨٥٠	١,٨٥٥	٢,٥٠٩	٢,١٣٥	٢,٢٦٠	١,٨٦١	١,٥٧٣	المزايا العينية
١٧,٤٩٩	١٣,٦٧٠	١١,٥٨٩	٩,١٠٣	٧,٨٥٠	٧,٢١٠	٦,١٦٥	المزايا التأمينية
١٥,٣١٦	١٢,٠٩٥	١٠,٣٠٦	٨,٠٧٠	٦,٩٧٠	٦,٤١٢	٥,٤٦٤	حصة الحكومة فى صندوق التأمين الاجتماعى للحكومة
٢,١٨٣	١٥٧٤,٩	١,٢٨٣	١,٠٣٣	٨٨٠	٧٩٨	٧٠١	مزايا تأمينية أخرى
٢٩,٤٢٤	٢٥,٠٧٠	٢٦,٨٢٦	٢٦,١٤٨	٢٨,٠٥٩	٢٥,٠٧٢	١٨,٤٧٠	شراء السلع والخدمات
١٣,٣٩٧	١١,٦٥٧	١٠,٥٩٩	٩,٩٧٩	١١,٩٦٧	١١,٤٠٤	٧,٢٧٢	السلع ومنها
٦,٣٧٠	٥,٣٨٢	٤,٢٩٩	٤,٠٣١	٤,١٤٩	٣,٤٨٢	٣,١٠٢	المواد الخام
٩٧٤	١,٠٠٨	٩٥٥	٨٧١	١,٥٣٧	١,٠٤٦	٦٤١	وقود وزيوت وقوى محركة للتشغيل
٤,٣١٦	٤,٠٥٤	٤,١٥٩	٣,٨٤٦	٤,٩٩٣	٥,٨٣١	٢,٦٢١	مياه وانارة
١١,٥٨٨	١١,٠٨٥,٤	١١,٥١٦	١٠,٧١٦	١١,٤٤٢	٩,٨٠٥	٧,٦٢٥	الخدمات ومنها
٤,٢٢٨	٣٥٠٤	٣,١٩٤	٣,٣٣٦	٣,٤٢٨	٢,٩٢٥	٢,٤٠١	نفقات الصيانة
١,٢٢٢	١٣٦٢,٩	١,١٨٥	٨٤٢	١,٢٦٤	١,٠٩٤	١,٢٨٤	نفقات طبع ودوريات وحقوق تأليف
٢,٦٥٤	٢٣١٢	٢,١٠٦	٢,١١٢	١,٩٠٠	١,٣٤٩	١,١٣٤	نقل وانتقالات عامة
٢,٤١٤	٢٩٩٧,٧	٣,٨٥٠	٣,١٣٣	٣,٤٥٩	٣,١٥٨	١,٧٤٥	نفقات خدمية متنوعة ^{٢/٣}
٤,٤٣٩	٢,٣٢٨	٤,٧١١	٥,٤٥٣	٤,٦٥٠	٣,٨٦٤	٣,٥٧٤	أخرى

المصدر: وزارة المالية، مصلحة الضرائب المصرية

* بيان مبدئى تحت المراجعة. جدير بالذكر أن البيانات الأولية لأداء الموازنة العامة للدولة للعام المالى ٢٠١٣/٢٠١٢ لا تزال مبدئية وقابلة للتعديل لحين الانتهاء من الحسابات الختامية لأجهزة الدولة.

١/ التنبؤ يتفق مع معايير صندوق النقد الدولى والمعروفة بـ GFS ٢٠٠١ على أساس نقدى.

٢/ تعكس بيانات الموازنة وفقاً للقانون رقم ١٩ لعام ٢٠١٣. متضمنة أثر الإجراءات الإصلاحية على جانبي الإيرادات والمصروفات.

٣/ يشمل مصروفات خدمية أخرى متنوعة، من أهمها نفقات تنفيذ الأحكام القضائية.

(مليون جنيه)

المصدر: وزارة المالية

* **بيان مبدئي تحت المراجعة. جدير بالذكر أن البيانات الأولية لأداء الموازنة العامة للدولة للعام المالي ٢٠١٣/٢٠١٢ لا تزال مبدئية وقابلة للتعديل لحين الانتهاء من الحسابات الختامية لأجهزة الدولة.**

١/ تعكس بيانات الموازنة وفقاً للقانون رقم ١٩ لعام ٢٠١٣. متضمنة أثر الإجراءات الإصلاحية على جانبي الإيرادات والمصروفات.

٢/ يعكس مساهمات الخزانة في صناديق المعاشات.

٣/ يتضمن الإنفاق على القوات المسلحة.

٤/ يعكس شراء الأصول الطبيعية.

