

# القسم الرابع

## مؤشرات المالية العامة

ملخص المعاملات المالية للحكومة-----	٢٥	جدول (١٠)
ملخص المعاملات الرئيسية للموازنة العامة : القطاع الحكومي -----	٢٦-٢٧	جدول (١١)
هيكل الإيرادات العامة (الإيرادات الضريبية)-----	٢٨	جدول (١٢ -أ)
هيكل الإيرادات العامة (الإيرادات غير الضريبية)-----	٢٩	جدول (١٢ -ب)
توزيع المتحصلات الجمركية بحسب التصنيف الوظيفي للواردات -----	٣٠	جدول (١٣)
هيكل المصروفات العامة-----	٣١-٣٢	جدول (١٤)

جدول ( ١٠ ) : ملخص المعاملات المالية للحكومة

(مليون جنيه)

	٢٠٠٩/٢٠٠٨		٢٠١٠/٢٠٠٩		٢٠١١/٢٠١٠		٢٠١٢/٢٠١١		٢٠١٣/٢٠١٢		٢٠١٤/٢٠١٣ <sup>١/</sup>	
	فعلى		فعلى		فعلى		فعلى		ختامى ميدنى			
	قطاع الموازنة <sup>٢/</sup>	الحكومة العامة <sup>٣/</sup>	قطاع الموازنة <sup>٢/</sup>	الحكومة العامة <sup>٣/</sup>	قطاع الموازنة <sup>٢/</sup>	الحكومة العامة <sup>٣/</sup>	قطاع الموازنة <sup>٢/</sup>	الحكومة العامة <sup>٣/</sup>	قطاع الموازنة <sup>٢/</sup>	قطاع الموازنة <sup>٢/</sup>	قطاع الموازنة <sup>٢/</sup>	قطاع الموازنة <sup>٢/</sup>
إجمالى الإيرادات	٢٨٢.٥٠٥	٢٨٨.٥٤٤	٢٦٨.١١٤	٣٠٣.٣٧٤	٢٦٥.٢٨٦	٣٠٢.٠١٠	٣٠٣.٦٢٢	٣٤٨.٨٦٤	٣٤٤.٦٠٧	٥٠٥.٤٩٩		
الإيرادات الضريبية	١٦٣.٢٢٢	١٦٣.٢٢٢	١٧٠.٤٩٤	١٧٠.٤٩٥	١٩٢.٠٧٢	١٩٢.٠٧٣	٢٠٧.٤١٠	٢٠٧.٤٠٩	٢٥١.٠٥٦	٣٥٨.٧٢٩		
المنح	٧.٩٨٤	٧.٩٨٤	٤.٣٣٣	٤.٣٣٢	٢.٢٨٧	٢.٢٨٧	١.٠.١٠٤	١.٠.١٠٤	٤.٩٧٨	٢.٣٥٨		
إيرادات أخرى	١١١.٢٩٩	١١٧.٣٣٩	٩٣.٢٨٨	١٢٨.٥٤٧	٧٠.٩٢٧	١٠٧.٦٥٠	٨٦.١٠٨	١٣١.٣٥١	٨٨.٥٧٤	١٤٤.٤١٣		
إجمالى المصروفات	٣٥١.٥٠٠	٣٥٦.٩٤٢	٣٦٥.٩٨٧	٣٩٦.٦٩٣	٤٠١.٨٦٦	٤٤٠.٤١١	٤٧٠.٩٩٢	٥١٦.٤٢٢	٥٨٢.٦٨٦	٦٨٩.٣٢٧		
الأجور و تعويضات العاملين	٧٦.١٤٧	٧٦.٩٦٨	٨٥.٣٦٩	٨٦.٣٧٧	٩٦.٢٧١	٩٧.٥٦٠	١٢٢.٨١٨	١٢٤.٤٥٧	١٤٠.٩٧١	١٧١.١٥٩		
شراء السلع والخدمات	٢٥.٠٧٢	٢٥.٢٠٣	٢٨.٠٥٩	٢٨.٢٤٦	٢٦.١٤٨	٢٦.٦٤٥	٢٦.٨٢٦	٢٧.٠٧٩	٢٥.٠٧٠	٢٩.٤٢٤		
الفوائد	٥٢.٨١٠	٤٣.٧٥٥	٧٢.٣٣٣	٦٢.١٩٩	٨٥.٠٧٧	٧٦.٣٦٢	١٠٤.٤٤١	٩٣.٤٠١	١٤٦.٩٧١	١٨٢.٠٤٦		
الدعم والمنح والمزايا الإجتماعية	١٢٧.٠٣٣	١٤٠.٢٦١	١٠٢.٩٧٤	١٤٢.٣٦٠	١٢٣.١٢٥	١٦٨.٢٦٥	١٥٠.١٩٣	٢٠٤.٤٥٤	١٩٦.٩٧٢	٢٠٤.٧٣٩		
المصروفات الأخرى	٢٧.٠٠٧	٢٧.٢٧٦	٢٨.٩٠١	٢٩.٠٤٧	٣١.٣٦٤	٣١.٥٥٣	٣٠.٧٩٦	٣١.٠٧٢	٣٤.٦٤٢	٣٨.٢٨٠		
شراء أصول غير مالية (الاستثمارات)	٤٣.٤٣٠	٤٣.٤٧٩	٤٨.٣٥٠	٤٨.٤٦٤	٣٩.٨٨١	٤٠.٠٢٦	٣٥.٩١٨	٣٥.٩٥٩	٣٨.٠٦١	٦٣.٦٧٩		
العجز النقدى <sup>٤/</sup>	٦٨.٩٩٥	٦٨.٣٩٨	٩٧.٨٧٢	٩٣.٣١٩	١٣٦.٥٨٠	١٣٨.٤٠١	١٦٧.٣٧٠	١٦٧.٥٥٨	٢٣٨.٠٧٩	١٨٣.٨٢٨		
صافى حيازة الأصول المالية	٢.٨٣١	٣.٩٨٠	١٦٦	٥.٤٧٧	-٢.١٢٠	-٤.٢٦٣	-٦٦٥	-١.٨٦٦	١.٨٢٥	٢.٢١٧		
العجز الكلى	٧١.٨٢٦	٧٢.٣٧٨	٩٨.٠٣٨	٩٨.٧٩٦	١٣٤.٤٦٠	١٣٤.١٣٨	١٦٦.٧٠٥	١٦٥.٦٩٢	٢٣٩.٩٠٣	١٨٦.٠٤٥		
ملاحظات												
العجز الكلى / الناتج المحلى (%) <sup>٥/</sup>	٦,٩	٦,٩	٨,١	٨,٢	٩,٨	٩,٨	١٠,٨	١٠,٧	١٣,٨	٩,١		
العجز الأولى / الناتج المحلى (%) <sup>٥/</sup>	١,٨	٢,٧	٢,١	٣,٠	٣,٦	٤,٢	٤,٠	٤,٧	٥,٤	٠,٢		
إجمالى الإيرادات / الناتج المحلى (%) <sup>٥/</sup>	٢٧,١	٢٧,٧	٢٢,٢	٢٥,١	١٩,٣	٢٢,٠	١٩,٧	٢٢,٦	١٩,٩	٢٤,٧		
إجمالى المصروفات / الناتج المحلى (%) <sup>٥/</sup>	٣٣,٧	٣٤,٢	٣٠,٣	٣٢,٩	٢٩,٣	٣٢,١	٣٠,٥	٣٣,٥	٣٣,٦	٣٣,٦		

المصدر: وزارة المالية

\* بيان مبدئى تحت المراجعة. جدير بالذكر أن البيانات الأولية لأداء الموازنة العامة للدولة للعام المالى ٢٠١٣/٢٠١٢ لا تزال مبدئية وقابلة للتعديل لحين الإنتهاء من الحسابات الختامية لأجهزة الدولة.

١/ تعكس بيانات الموازنة وفقاً للقانون رقم ١٩ لعام ٢٠١٣. متضمنة أثر الإجراءات الإصلاحية على جانبي الإيرادات والمصروفات.

٢/ يشمل قطاع موازنة الجهاز الإدارى و المحليات، والهيئات الخدمية العامة.

٣/ تشمل المعاملات المالية لكل من أجهزة الموازنة العامة، وبنك الإستثمار القومى، وصناديق التأمين والمعاشات ، ومع مراعاة إستبعاد كافة المعاملات البيئية للجهات الثلاث لمنع إزدواجية الحساب.

٤/ العجز الكلى مطروح منه صافى حيازة الأصول المالية.

٥/ قامت وزارة التخطيط بتقدير قيمة الناتج المحلى الإجمالى لعام ٢٠١٣/٢٠١٤ بنحو ٢٠٥٠ مليار جنيه ، مقارنة بناتج محلى إجمالى معدل قدره ١٧٣٥ مليار جنيه لعام ٢٠١٣/٢٠١٢.

جدول (١١) القطاع الحكومي : ملخص المعاملات الرئيسية للموازنة العامة ١٢/١

(مليون جنيه)

٢٠١٣/٢٠١٤ /٣								موازنة	
ختامي مبدئي		فعليات							
٢٠١٤/٢٠١٣	٢٠١٣/٢٠١٢	٢٠١٣/٢٠١٢	٢٠١٢/٢٠١١	٢٠١١/٢٠١٠	٢٠١٠/٢٠٠٩	٢٠٠٩/٢٠٠٨	٢٠٠٨/٢٠٠٧	يوليو-أغسطس	
								يوليو-أغسطس	
٣٤,١٨٦	٢٨,٥١٥	٣٤٤,٦٠٧	٣٠٣,٦٢٢	٢٦٥,٢٨٦	٢٦٨,١١٤	٢٨٢,٥٥٥	٢٢١,٤٠٤	٥٠٥,٤٩٩	إجمالي الإيرادات
٢٣,٤٣٣	٢٣,٤٩٨	٢٥١,٠٥٦	٢٠٧,٤١٠	١٩٢,٠٧٢	١٧٠,٤٩٤	١٦٣,٢٢٢	١٣٧,١٩٥	٣٥٨,٧٢٩	الإيرادات الضريبية
٥,٥٩٥	٨,٦٣١	١١٧,٧٦٥	٩١,٢٤٥	٨٩,٥٩٣	٧٦,٦١٨	٨٠,٢٥٥	٦٧,٠٥٩	١٥٨,٩٥١	الضريبة على الدخل
٣,٣١٨	٢,٣٣٢	١٦,٤٤٧	١٣,٠٨٩	٩,٤٥٢	٨,٧٧٠	٢,٧٦٣	٢,٠٥٢	٢٤,٠٩٢	الضرائب على الممتلكات
١٢,٣٠٥	١٠,٤٥٦	٩٢,٨٧٤	٨٤,٥٩٤	٧٦,٠٦٨	٦٧,٠٩٥	٦٢,٦٥٠	٤٩,٧٤٧	١٤٥,١٨٤	الضرائب على السلع والخدمات
١,٩٧٥	٢,٣٢١	١٦,٧٦١	١٤,٧٨٨	١٣,٨٥٨	١٤,٧٠٢	١٤,٠٩١	١٤,٠٢٠	٢١,٥٤٦	الضرائب على التجارة الدولية (الجمارك)
٢٤٠	٢٤٠	٧,٢٠٨	٣,٦٩٤	٣,١٠٢	٣,٣٠٩	٣,٤٦٤	٤,٣١٧	٨,٩٥٦	ضرائب أخرى
١,٠٧٥٣	٤,٥٣٥	٩٣,٥٥٢	٩٦,٢١٢	٧٣,٢١٤	٩٧,٦٢١	١١٩,٢٨٣	٨٤,٢٠٩	١٤٦,٧٧٠	الإيرادات غير الضريبية
٦,٩٨٢	١٩٠-	٤,٩٧٨	١٠,١٠٤	٢,٢٨٧	٤,٣٣٣	٧,٩٨٤	١,٤٦٣	٢,٣٥٨	المنح
٦,٩٨٠	٢٠٧-	٤,٦٧٧	٩,٣٣٩	٩٢٤	٣,٤٩٧	٧,٥٣٥	١,١٥٥	١,٥٤٦	من حكومات أجنبية
٠	٠,٢	٨٠	٩٥	٣٩٢	٣٣٢	١٤٨	١٠٩	٢٥٧	من منظمات دولية
٢	١٧	٢٢١	٦٧٠	٩٧١	٥٠٣	٣٠١	١٩٨	٥٥٥	من جهات حكومية
٣,٧٧١	٤,٧٢٥	٨٨,٥٧٤	٨٦,١٠٨	٧٠,٩٢٧	٩٣,٢٨٨	١١١,٢٩٩	٨٢,٧٤٦	١٤٤,٤١٣	إيرادات أخرى
١,٨٨٩	٢,٨٨٧	٥٦,٢٨٥	٥٥,٩٧٩	٤١,١٨٨	٥٤,٥٧١	٥٣,٣٩٥	٥٢,٤٥٥	٩٤,٨٠٤	عوائد الملكية
١,٢٨٨	١,٢٥٦	١٩,١٦٠	١٧,٤٨٩	١٧,٤٠٥	١٧,٢١٢	١٦,٤١٦	١٢,٠٣٧	٢٠,٩٧٤	حصيلة بيع السلع والخدمات
٢٦	٤٤	٤٢٤	٥١٩	٦٤٠	٤٢١	٥٦٦	٢٤٧	٦٧٩	تعويضات و غرامات
٢١	١٤	٢٩٦	٦٧٣	٩١٦	٦٨٤	٥١٤	٥٥٧	٤٧	تحويلات اختيارية
٥٤٨	٥٢٣	١٢,٤١٠	١١,١١٨	١٠,٧٧٩	٢٠,٤٠٠	٤٠,٦٠٨	١٧,٤٥٠	٢٧,٩١٠	أخرى
٧٣,٨٨٣	٦٦,٣٢٨	٥٨٢,٦٨٦	٤٧٠,٩٩٢	٤٠١,٨٦٦	٣٦٥,٩٨٧	٣٥١,٥٠٠	٢٨٢,٢٩٠	٦٨٩,٣٢٧	إجمالي المصروفات
٢٧,٧٢٨	٢١,٣٦٥	١٤٠,٩٧١	١٢٢,٨١٨	٩٦,٢٧١	٨٥,٣٦٩	٧٦,١٤٧	٦٢,٨٣٩	١٧١,١٥٩	الأجور و تعويضات العاملين
١,٧٦٨	١,٩٦٤	٢٥,٠٧٠	٢٦,٨٢٦	٢٦,١٤٨	٢٨,٠٥٩	٢٥,٠٧٢	١٨,٤٧٠	٢٩,٤٢٤	شراء السلع والخدمات
٢٦,٧٧٧	٢٣,١٠٦	١٤٦,٩٧١	١٠٤,٤٤١	٨٥,٠٧٧	٧٢,٣٣٣	٥٢,٨١٠	٥٠,٥٢٨	١٨٢,٠٤٦	الفوائد
١٠,٧٩٣	١٢,٩٩٧	١٩٦,٩٧٢	١٥٠,١٩٣	١٢٣,١٢٥	١٠٢,٩٧٤	١٢٧,٠٣٣	٩٢,٣٧١	٢٠٤,٧٣٩	الدعم والمنح والمزايا الإجتماعية
٥,٣٣٦	٥,٥٠١	٣٤,٦٤٢	٣٠,٧٩٦	٣١,٣٦٤	٢٨,٩٠١	٢٧,٠٠٧	٢٣,٨٩٢	٣٨,٢٨٠	المصروفات الأخرى
١,٤٨٠	١,٣٩٥	٣٨,٠٦١	٣٥,٩١٨	٣٩,٨٨١	٤٨,٣٥٠	٤٣,٤٣٠	٣٤,١٩١	٦٣,٦٧٩	شراء أصول غير مالية (الاستثمارات)
٣٩,٦٩٧	٣٧,٨١٣	٢٣٨,٠٧٩	١٦٧,٣٧٠	١٣٦,٥٨٠	٩٧,٨٧٢	٦٨,٩٩٥	٦٠,٨٨٦	١٨٣,٨٢٨	العجز النقدي <sup>١/</sup>
٣٤١	١٤٨	١,٨٢٥	٦٦٥-	٢,١٢٠-	١٦٦	٢,٨٣١	٢٣٦	٢,٢١٧	صافي حيازة الأصول المالية
٤٠,٠٣٨	٣٧,٩٦١	٢٣٩,٩٠٣	١٦٦,٧٠٥	١٣٤,٤٦٠	٩٨,٠٣٨	٧١,٨٢٦	٦١,١٢٢	١٨٦,٠٤٥	العجز الكلي
ملاحظات									
٢,٠	٢,٢	١٣,٨	١٠,٨	٩,٨	٨,١	٦,٩	٦,٨	٩,١	العجز الكلي/ الناتج المحلي الإجمالي (%) <sup>١/</sup>
٠,٦	٠,٩	٥,٤	٤,٠	٣,٦	٢,١	١,٨	١,٢	٠,٢	العجز الأولي/ الناتج المحلي الإجمالي (%) <sup>١/</sup>
١,٧	١,٦	١٩,٩	١٩,٧	١٩,٣	٢٢,٢	٢٧,١	٢٤,٧	٢٤,٧	الإيرادات/ الناتج المحلي الإجمالي (%) <sup>١/</sup>
٣,٦	٣,٨	٣٣,٦	٣٠,٥	٢٩,٣	٣٠,٣	٣٣,٧	٣١,٥	٣٣,٦	المصروفات/ الناتج المحلي الإجمالي (%) <sup>١/</sup>

المصدر: وزارة المالية.

١/ بيان مبدئي تحت المراجعة. جدير بالذكر أن البيانات الأولية لأداء الموازنة العامة للدولة للعام المالي ٢٠١٣/٢٠١٢ لا تزال مبدئية وقابلة للتعديل لحين الإنتهاء من الحسابات الختامية لأجهزة الدولة.

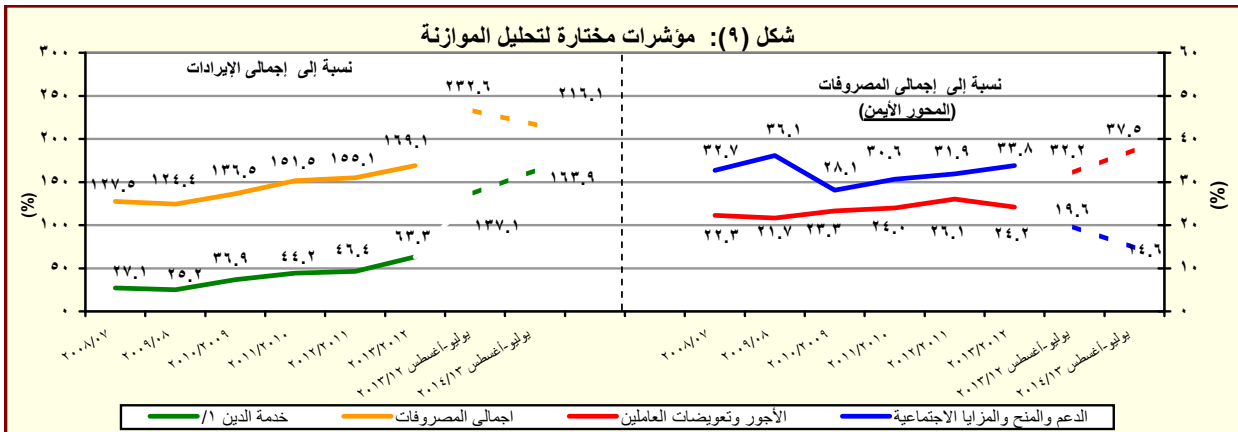
٢/ يشمل قطاع موازنة الجهاز الإدارى و المحليات، والهيئات الخدمية العامة.

٣/ تم إعادة تبويب فعليات الموازنة العامة لتتفق مع معايير صندوق النقد الدولي والمعروفة بـ GFS ٢٠٠١ (على أساس نقدى).

٤/ تعكس بيانات الموازنة وفقاً للقانون رقم ١٩ لعام ٢٠١٣. متضمنة أثر الإجراءات الإصلاحية على جانبي الإيرادات والمصروفات.

٥/ العجز الكلي مطروح منه صافي حيازة الأصول المالية.

٦/ قامت وزارة التخطيط بتقدير قيمة الناتج المحلي الإجمالي لعام ٢٠١٣/٢٠١٤ بنحو ٢٥٠ مليار جنيه، مقارنة بناتج محلي إجمالي معدل قدره ١٧٣٥ مليار جنيه لعام ٢٠١٢/٢٠١٣.



المصدر: وزارة المالية

١/ بيان مبدئي تحت المراجعة. جدير بالذكر أن البيانات الأولية لأداء الموازنة العامة للدولة للعام المالي ٢٠١٣/٢٠١٢ لا تزال مبدئية وقابلة للتعديل لحين الإنتهاء من الحسابات الختامية لأجهزة الدولة.

٢/ تشمل الفوائد والأقساط المدفوعة (بدون متأخرات).

جدول (١١) القطاع الحكومي : ملخص المعاملات الرئيسية للموازنة العامة <sup>(١)</sup> (تابع)

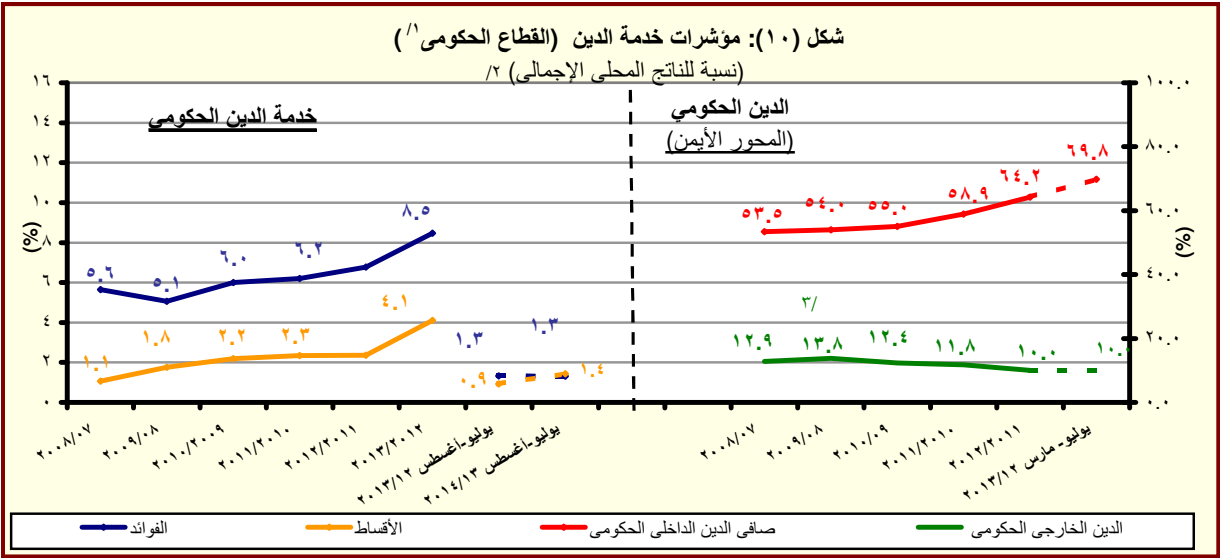
(مليون جنيه)

يوليو- مارس	فعليات						
	٢٠١٣/٢٠١٢*	٢٠١٢/٢٠١١	٢٠١١/٢٠١٠	٢٠١٠/٢٠٠٩	٢٠٠٩/٢٠٠٨	٢٠٠٨/٢٠٠٧	٢٠٠٦/٢٠٠٥
العجز الكلى	١٧٥,٨٨٧	١٦٦,٧٠٥	١٣٤,٤٦٠	٩٨,٠٣٨	٧١,٨٢٦	٦١,١٢٢	٥٤,٦٩٧
مصادر التمويل	١٧٥,٨٨٧	١٦٦,٧٠٥	١٣٤,٤٦٠	٩٨,٠٣٨	٧١,٨٢٦	٦١,١٢٢	٥٤,٦٩٧
صافي حسيطة الخصصة	١٢	٠	٢٢	٤٢٥	١٨٣	٦٧٣	١٧٢
التمويل المحلى	٢٢٠,٧٩٦	١٨٢,٢١٨	١٤٤,٢٩٥	١٠١,٤٩٢	٨٣,٦٢٧	٥٢٧	٣٣,٢٨٦
تمويل غير مصرفى	٤٨,٠٨٤	٣٥,٨٤٤	٣٤,٧١٢	٦١,٢٢٩	١٥,١٩١-	٣,٧١٤	٥٤,٢١٢
تمويل مصرفى	١٧٢,٧١٢	١٤٦,٣٧٤	١٠٩,٥٨٣	٤٠,٢٦٣	٩٨,٨١٨	٣,١٨٧-	٢٠,٩٢٦-
الإقتراض الخارجى	٢,٣٠٦-	٩,٠٦٢-	٥,٠٢٢	٢,٤٥٨	١,٨١٢-	١١,٤٣٩	٣,٥٨١
المستخدم من الحساب المجدد فى اهلاك جزء من سندات البنك المركزى	-	-	-	-	-	٣٨,٩٧٠	-
حسابات أخرى مستحقة الدفع	-	-	-	-	٤-	٥٦-	٦٩٣-
أخرى	١١,٢٩٤-	٤٤٣-	٣,٥٥٣	٣٤٧	٦٠٢-	١٤,٧٩١	١٩,٩٢٢
فروق إعادة التقييم	٨,٧٧٢	١,٥٣٣	٣,٩٢٢	١,٣٢٨	٣,٣٦٦	٤,٢٧٦-	٤٣٢-
الفرق بين القيمة الحالية والاسمية لأذون الخزانة	٤,٩٢٤-	١١,٣٧٦-	٧,٤١٩-	٢٢٧-	١٠,٩١٥-	١,١٤٩-	١,١٦٨-
غير موزع	٣٥,١٦٩-	٣,٨٣٥	١٤,٩٣٥-	٧,٧٨٥-	٢,٠١٧-	٢٠٣	٢٩

المصدر: وزارة المالية

١/ تم إعداد البيانات لتتفق مع معايير صندوق النقد الدولي والمعروفة بـ GFS ٢٠٠١ (على أساس نقدى).

٢/ يتضمن الدين الخارجى الحكومى المعاد تبويبه فى ضوء المفاوضات بين وزارة المالية والبنك المركزى والتى أسفرت عن إعادة تبويب الديون المعاد إقراضها ضمن الدين الخارجى للحكومة المركزية ووحدات الحكم المحلى بدلاً من مديونيات "القطاعات الأخرى".



المصدر: وزارة المالية والبنك المركزى المصرى

\* بيان مبدئى تحت المراجعة. جدير بالذكر أن البيانات الأولية لأداء الموازنة العامة للدولة للعام المالى ٢٠١٣/٢٠١٢ لا تزال مبدئية وقابلة للتعديل لحين الإنتهاء من الحسابات الختامية لأجهزة الدولة.

١/ يشمل قطاع موازنة الجهاز الإدارى و المحليات، والهيئات الخدمية العامة.

٢/ قامت وزارة التخطيط بتقدير قيمة الناتج المحلى الإجمالى لعام ٢٠١٣/٢٠١٤ بنحو ٢٠٥٠ مليار جنيه ، مقارنة بناتج محلى إجمالى معدل قدره ١٧٣٥ مليار جنيه لعام ٢٠١٣/٢٠١٢.

٣/ قام البنك المركزى المصرى بإعادة تبويب مبلغ ٤.٣ مليار دولار الى المديونية الخارجية للقطاع الحكومى- دون تأثير على جملة الدين الخارجى- الا ان البنك المركزى لم يظهر هذا التعديل الا اعتباراً من شهر سبتمبر من عام ٢٠٠٨.

جدول ( ١٢ - أ ) هيكل الإيرادات العامة  
( الإيرادات الضريبية )

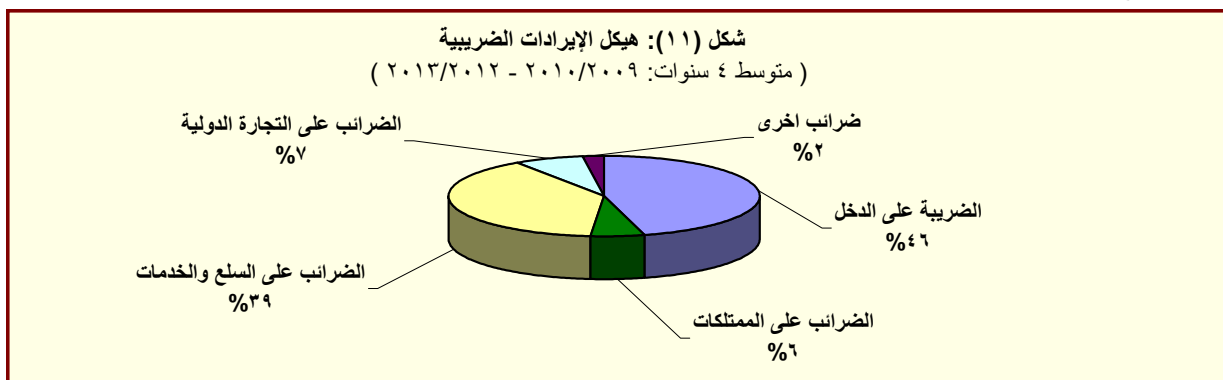
(مليون جنيه)

٢٠١٤/١٣	٢٠١٣/١٢	٢٠١٤/٢٠١٣	٢٠١٣/١٢	٢٠١٢/١١	٢٠١١/١٠	٢٠١٠/٠٩	٢٠٠٩/٠٨	٢٠٠٨/٠٧	
يوليو- أغسطس	يوليو- أغسطس	موازنة	ختامى مبدئى						قُطِيعَات
٣٤,١٨٦	٢٨,٥١٥	٥٠,٥٤٩٩	٣٤٤,٦٠٧	٣٠٣,٦٢٢	٢٦٥,٢٨٦	٢٦٨,١١٤	٢٨٢,٥٠٥	٢٢١,٤٠٤	إجمالى الإيرادات
٢٣,٤٣٣	٢٣,٩٨٠	٣٥٨,٧٢٩	٢٥١,٠٥٦	٢٠٧,٤١٠	١٩٢,٠٧٢	١٧٠,٤٩٤	١٦٣,٢٢٢	١٣٧,١٩٥	الإيرادات الضريبية
٥,٥٩٥	٨,٦٣١	١٥٨,٩٥١	١١٧,٧٦٥	٩١,٢٤٥	٨٩,٥٩٣	٧٦,٦١٨	٨٠,٢٥٥	٦٧,٠٥٩	الضريبة على الدخل والأرباح والمكاسب الرأسمالية ومنها
٣,٠٣١	٢,٥٩٥	٢١,٤١٧	١٩,٧٠٥	١٦,٠١٠	١٣,٣٩٣	١١,٤٠١	٩,١٤٤	٧,٣٥١	ضرائب على الدخل من التوظيف
٢٥٤	١٩٩	١١,٩٤٤	٦,٤٤٢	٥,٥٨٢	٥,٤٨٥	٤,٩١٨	٥,٠٨٠	٤,١٠٢	ضرائب على الدخل بخلاف التوظف
٤	٣	٤,٣٣٠	٨٧	١٠٤	١٧٧	٨٤	٦٠	٤٣	ضرائب على الأرباح الرأسمالية
٢,٣٠٦	٥,٨٣٤	١٢١,٢٦٠	٩١,٥٣١	٦٩,٥٥٠	٧٠,٥٣٨	٦٠,٢١٥	٦٥,٩٧١	٥٥,٥٦٣	الضريبة على أرباح شركات الأموال ومنها
٠	٠	٦١,٢٤٩	٤٤,٧٥٣	٣٤,٠٧٥	٣٤,٣٠٨	٣٢,١٨١	٣٤,١٣٥	٢٩,٢٦٨	من هيئة البترول
٨٠٠	١,٥٥٠	١٦,٤٠٩	١٢,١٥٠	١١,٨٠٠	١٠,٩٠٠	٩,٤٤٣	١٠,٣٩١	١٠,٢٦٨	من قناة السويس
١,٥٠٦	١,٢٨٤	٣٧,٦٠٢	٢٦,٣٣٩/٢	٢٣,٦٧٤/٢	٢٥,٣٣٠	١٨,٥٧٦	٢١,٤١٦	١٥,٩٩٧	من الشركات الأخرى
٣,٣١٨	٢,٣٣٢	٢٤,٠٩٢	١٦,٤٤٧	١٣,٠٨٩	٩,٤٥٢	٨,٧٧٠	٢,٧٦٣	٢,٠٥٢	الضرائب على الممتلكات
٦٨	٦٨	٢,٤٣٨	٥٣١	٥٢٠	٣١٧	٥١٨	٦١٢	٤٠٧	ضرائب دورية على الممتلكات
٢٠	٢٢	٢٢١	١٨٥	١٧٥	١٧٨	١٨٩	٢٧٨	١٧٦	ضريبة الأراضى
٤٨	٤٥	٢,٢١٧	٣٤٦	٣٤٦	١٣٩	٣٢٩	٣٣٤	٢٣١	ضريبة المباني
٢,٨٧٣	٢,٠١٨	١٩,٠٤٥	١٣,٩٠٥	١٠,٥٧٥	٧,٣٢٣	٦,٤١٥	٥٤٦	٥٣٤	ضريبة على العمليات المالية التجارية والرأسمالية ومنها
٢,٨٢٩	١,٩٦٦	١٨,٢٩٣	١٣,١٦٨	٩,٩٠٣	٦,٧١١	٥,٨٠٨	-	-	ضريبة على عوائد ادون وسندات الخ ائنة
٣٧٧	٢٤٧	٢,٦٠٩	٢,٠١١	١,٩٩٣	١,٨١٣	١,٨٣٧	١,٦٠٥	١,١١١	ضرائب ورسوم على السيارات
١٢,٣٠٥	١٠,٤٥٦	١٤٥,١٨٤	٩٢,٨٧٤	٨٤,٥٩٤	٧٦,٠٦٨	٦٧,٠٩٥	٦٢,٦٥٠	٤٩,٧٤٧	الضرائب على السلع والخدمات ومنها
٦,٠٠٥	٥,٠٧٣	٦٢,١٢٥	٣٩,٥٣٠	٣٧,١٧٤	٣١,٨٧٣	٣٠,٧١٢	٢٧,٦٠٥	٢٥,٤٤٨	الضريبة العامة على المبيعات
٢,٤٧٩	١,٩١٩	٣١,٦٦٠	١٤,٠٧٧	١٥,٥٦٦	١٢,٩٢٣	١١,٧٣٥	٩,٥٤٢	٨,٩٢٧	سلع محلية
٣,٥٢٥	٣,١٥٤	٣٠,٤٦٥	٢٥,٤٥٤	٢١,٦٠٧	١٨,٩٥٠	١٨,٩٧٧	١٨,٠٦٣	١٦,٥٢١	سلع مستوردة
١,٢٨٠	١,٣٥٦	٢٠,٧٥٩	٩,٧٦٨	٩,١٤١	٩,٣٩١	٩,١٥٢	٨,٨٠٤	٧,٠٥٨	ضريبة المبيعات على الخدمات
٣,٤٥٩	٢,٦٠٩	٤٣,٥٦٧	٣٠,٤٦٠	٢٥,٩٨٥	٢٣,١٢٢	١٥,٥١٦	١٤,٤٥١	٧,١٦٤	ضرائب على سلع جدول رقم "١" محلية
٥	١٢	٩٨	٤٩	٧١	٥٥	٥٠	٢٣	٢٧	ضرائب على سلع جدول رقم "١" المستورد
١٤٩	١٥٥	١,٣٢٣	١,٠٩٢	٨٨٠	٨٧٣	٩١٧	١,٠٥٦	٦٨٤	ضرائب على الخدمات الخاصة
٨٧١	٥٨٣	٨,٦٠٨	٥,٢٤٣	٥,٤٦٥	٥,٠٦٥	٥,٠٦٢	٥,١٦٥	٤,٣٠٣	ضرائب الدمغة (عدا دمغة الماهيات)
١,٩٧٥	٢,٣٢١	٢١,٥٤٦	١٦,٧٦١	١٤,٧٨٨	١٣,٨٥٨	١٤,٧٠٢	١٤,٠٩١	١٤,٠٢٠	الضرائب على التجارة الدولية (الجمارك) ومنها
١,٨٨٣	٢,٢١٨	٢٠,٥٣٥	١٥,٦١٦	١٣,٩٥٥	١٢,٩٩٧	١٣,٢٤٢	١٣,٠٦٤	١٢,٩٥٦	ضرائب جمركية قديمة
٢٤٠	٢٤٠	٨,٩٥٦	٧,٢٠٨	٣,٦٩٤	٣,١٠٢	٣,٣٠٩	٣,٤٦٤	٤,٣١٧	ضرائب أخرى

المصدر: وزارة المالية

\* بيان مبدئى تحت المراجعة، جدير بالذكر أن البيانات الأولية لأداء الموازنة العامة للدولة للعام المالى ٢٠١٣/٢٠١٢ لا تزال مبدئية وقابلة للتعديل لحين الانتهاء من الحسابات الختامية لأجهزة الدولة.

١/ تعكس بيانات الموازنة وفقاً للقانون رقم ١٩ لعام ٢٠١٣، متضمنة أثر الإجراءات الإصلاحية على جانبي الإيرادات والمصروفات.  
٢/ ترجع الزيادة الملحوظة في بند الشركات الأخرى خلال العامين ٢٠١١/٢٠١٠ و ٢٠١٢/٢٠١١ إلى رد ما يخص مصلحة الضرائب من ضرائب مستحقة على حسيلة بيع الرخصة الثالثة للمحمول والتي كانت تسجل فيما قبل كاملة ضمن بند أرباح الشركات الأخرى.



المصدر: وزارة المالية

جدول (١٢ - ب) هيكل الإيرادات العامة  
(الإيرادات غير الضريبية)

(مليون جنيه)

٢٠١٤/٢٠١٣	٢٠١٣/٢٠١٢	٢٠١٤/٢٠١٣	٢٠١٣/٢٠١٢	٢٠١٢/٢٠١١	٢٠١١/٢٠١٠	٢٠١٠/٢٠٠٩	٢٠٠٩/٢٠٠٨	٢٠٠٨/٢٠٠٧	
يوليو-أغسطس	يوليو-أغسطس	موازنة	ختامى مبدئى	فعليات					
١٠,٧٥٣	٤,٥٣٥	١٤٦,٧٧٠	٩٣,٥٥٢	٩٦,٢١٢	٧٣,٢١٤	٩٧,٦٢١	١١٩,٢٨٣	٨٤,٢٠٩	الإيرادات غير الضريبية
٦,٩٨٢	-١٩٠	٢,٣٥٨	٤,٩٧٨	١٠,١٠٤	٢,٢٨٧	٤,٣٣٣	٧,٩٨٤	١,٤٦٣	المنح
٦,٩٨٠	-٢٠٧	١,٥٤٦	٤,٦٧٧	٩,٣٣٩	٩٢٤	٣,٤٩٧	٧,٥٣٥	١,١٥٥	منح من حكومات أجنبية
٠,٠	٠,٢	٢٥٧	٨٠	٩٥	٣٩٢	٣٣٢	١٤٨	١٠٩	منح من منظمات دولية
٢	١٧	٥٥٥	٢٢١	٦٧٠	٩٧١	٥٠٣	٣٠١	١٩٨	أخرى
٣,٧٧١	٤,٧٢٥	١٤٤,٤١٣	٨٨,٥٧٤	٨٦,١٠٨	٧٠,٩٢٧	٩٣,٢٨٨	١١١,٢٩٩	٨٢,٧٤٦	ايرادات أخرى
١,٨٨٩	٢,٨٨٧	٩٤,٨٠٤	٥٦,٢٨٥	٥٥,٩٧٩	٤١,١٨٨	٥٤,٥٧١	٥٣,٣٩٥	٥٢,٤٥٥	عوائد الملكية
٥٠	١٢٣	١,٨٠٠	٨٣٠	١,٠٧٨	١,١٣٠	٣,٩٢٨	٤,٨٤٩	١,٣٣٥	الفوائد المحصلة
٤٨	١٢١	١,٦٣٢	٦٩٨	٩٠٩	٩٧٩	٣,٧٧٢	٤,٥٨٨	١,٠٤٣	على إعادة الإقراض (تشمل فوائد القروض الخارجية المعاد أقراضها من الخزانة العامة)
١,٧٧٢	٢,٧٤٧	٨٠,٩٠٧	٥١,٩١٣	٥٢,٣٥٨	٤١,٣١٥	٤٣,١٨٦	٤٠,٣٥٦	٤٦,١١٢	أرباح الأسهم ومنها:
٠	٠	٣٨,٩٨٥	١٨,٧٨٥	١٥,٠٢٧	٢١,٠١٠	٢٥,٥٤٦	٢١,٦٣٧	٢٥,٢٨٢	هيئة البترول
١,٤٠٠	٢,٥٠٠	٢١,٦٧٣	١٦,٣٧٥	١٦,١١٨	١٥,٢٥٢	١٢,٧٢٩	١٣,٥٧٣	١٥,٠٩٨	قناة السويس
١٣٣	١٦٩	٢,٩٠٠	١,٩١٥	٢,٢٠٧	١,٢٨٧	١,٤٣١	١,٢٤٥	٣,٠٤٧	الهيئات الاقتصادية
٢٩	٤٤	٤,٢٠٣	٢,٩٠٣	٢,٩٨٧	٣,٢٦٣	٣,٠٩٩	٣,٨٧٣	٢,٧٨٤	شركات قطاع الأعمال العام
٦٧	١٨	٦,٦٩٧	٣,١٨٠	٣,٠٧٨	١,٦٥٥	٥,٨٩٩	٧,٥٣٦	١,٩٠١	عائد الإيجارات
٠	٠	٢,٣١٦	٢,٩٣٣	٢,٨٠٠	١,٤٦٥	٢,٧٥٠	٣,٦٦٢	١,٤٤٤	إتاوة البترول
٠	٠	٥,٤٠٠	٣٦١	-٥٣٤ <sup>/٣</sup>	-٢,٩١٢ <sup>/٣</sup>	١,٥٥٧	٦٥٥	٣,١٠٨	عوائد ملكية أخرى <sup>/٢</sup>
١,٢٨٨	١,٢٥٦	٢٠,٩٧٤	١٩,١٦٠	١٧,٨١٩	١٧,٤٠٥	١٧,٢١٢	١٦,٢١٦	١٢,٠٣٧	حصىلة بيع السلع والخدمات
١,٢٨٦	١,٢٥٤	٢٠,٩٤٦	١٩,١٣٦	١٧,٧٨٩	١٧,٢٨٠	١٥,٩٧٧	١٤,٧٥٨	١١,٩٨٦	ايرادات الخدمات، ومنها:
٩٠٨	٩١٤	١٥,٥٣٨	١٥,٨٧٣	١٤,٢٩٠	١٣,٧٤١	١٢,٢٦٨	١١,٤٦٨	٩,٣٩٣	موارد جارية من الصناديق والحسابات الخاصة <sup>/٥</sup> <sup>/٤</sup>
١	٢	٢٨	٢٤	٣٠	١٢٥	١,٢٣٥	١,٤٥٨	٥١	ايرادات بيع السلع، ومنها:
٠	٠	٠	٠	٠	١٠٠	١,٢٠٠	-	-	حصىلة فروق أسعار بيع الغاز الطبيعى <sup>/١</sup>
٢٦	٤٤	٦٧٩	٤٢٤	٥١٩	٦٤٠	٤٢١	٥٦٦	٢٤٧	تعويضات و غرامات
٢١	١٤	٤٧	٢٩٦	٦٧٣	٩١٦	٦٨٤	٥١٤	٥٥٧	التحويلات الاختيارية
٢١	١٤	٤٦	٢٢٣	٤٩٧	٦٧٦	٤٦٠	٣٩٣	٣٣٠	جارية
٠,٠	٠,١	١	٧٣	١٧٦	٢٤٠	٢٢٥	١٢٠	٢٢٦	رأسمالية
٥٤٨	٥٢٣	٢٧,٩١٠	١٢,٤١٠	١١,١١٨	١٠,٧٧٩	٢٠,٤٠٠	٤٠,٦٠٨	١٧,٤٥٠	ايرادات متنوعة
٣٠٧	٢٤٤	٣,٦٠٣	٦,٤٤٧	٣,٥٢٧	٢,٨٦٥	٣,٣٧٣	٣١,٠٥٥	٥,٥٠٥	جارية
٢٤١	٢٧٩	٢٤,٣٠٦	٥,٩٦٣	٧,٥٩٢	٧,٩١٤	١٧,٠٢٧	٩,٥٥٤	١١,٩٤٥	رأسمالية، ومنها
١١٧	٣٣	٠	٣,٠٩٣	٣,٢٥٤	٣,٥٨٠	٣,٠٨١	٣,٠٩١	٢,١٥٠	نقص الرصيد المدين للدفعات المقدمة لتمويل الأستثمارات <sup>/٧</sup>
١٠٤	١١٥	١٥,٢٢٣	٢,١٧٩	٣,١٦٦	٤,٥٥٠	٥,٥٦٧	٤,٦٤٣	٣,٣٨٩	موارد ومصادر رأسمالية أخرى لتمويل الأستثمارات

المصدر: وزارة المالية

\* بيان مبدئى تحت المراجعة. جدير بالذكر أن البيانات الأولية لأداء الموازنة العامة للدولة للعام المالى ٢٠١٣/٢٠١٢ لا تزال مبدئية وقابلة للتعديل لحين الإنتهاء من الحسابات الختامية لأجهزة الدولة.

- ١/ تعكس بيانات الموازنة وفقاً للقانون رقم ١٩ لعام ٢٠١٣. متضمنة أثر الإجراءات الإصلاحية على جانبي الإيرادات والمصروفات.
- ٢/ شهد بند عوائد الملكية الأخرى ارتفاعاً ملحوظاً خلال العامين ٢٠١٠/٢٠٠٩ و ٢٠٠٨/٢٠٠٧ تأثراً بعوائد بيع رخصة الجيل الثالث لشركات المحمول مقابل ١,٦ مليار جنيه و ٣,١ مليار جنيه على التوالي، وعوائد بيع الرخصة الثالثة للمحمول لمستثمر أجنبى فى عام ٢٠٠٧/٢٠٠٦ مقابل ١٥,٢ مليار جنيه.
- ٣/ الجدير بالذكر أن هذا الرقم يظهر بالسالب لأن بند "عوائد الملكية الأخرى" يتضمن حصىلة بيع الرخصة الثالثة للمحمول والتي كانت تحصل بالكامل كأرباح إلا أنه خلال العامين المالىين ٢٠١١/٢٠١٠ و ٢٠١٢/٢٠١١ قد تم سداد ما يخص مصلحة الضرائب من ضرائب مستحقة على تلك الأرباح ومن ثم فقد تم ردها من خلال نفس البند مقابل زيادة موازية فى الباب الأول (الإيرادات الضريبية- بند شركات أخرى) بذات القيمة.
- ٤/ إيرادات الصناديق والحسابات الخاصة التابعة لجهات موازنة مثل الجامعات والمراكز الطبية المتخصصة والهيئات والمراكز البحثية، ويقابل هذه الإيرادات مصروفات بذات القيمة موزعة على أبواب الاستخدامات.
- ٥/ تشمل إيرادات إضافية بنسبة ٢٠% من إجمالى إيرادات الصناديق والحسابات الخاصة تؤوّل إلى وزارة المالية بدءاً من يوليو ٢٠١٢/٢٠١١ وفقاً للمرسوم بقانون رقم ٢٧ لعام ٢٠١٢.
- ٦/ يعكس هذا البند أثر رفع أسعار بيع الغاز الطبيعى للصناعات كثيفة الاستخدام للطاقة، وذلك بعد تفعيل قرارات قانون ١١٤ لعام ٢٠٠٨.
- ٧/ يعكس المبالغ التي تم دفعها مقدماً لتمويل مشروعات استثمارية خلال العام المالى السابق ولم يتم استخدامها خلال نفس العام، ومن ثم يتم قيد هذه المبالغ فى العام المالى التالى كجزء من استثمارات ممولة ذاتياً تحت بند "الإيرادات المتنوعة".

جدول (١٣): توزيع الواردات والمتحصلات الجمركية بحسب التصنيف الوظيفي للواردات<sup>١/</sup>  
(مبنى على التصنيف الواسع للأمم المتحدة)

(مليون جنيه)

البند	الواردات السلعية					الإيرادات الجمركية ٢/				
	٢٠١٣/١٢	٢٠١٢/١١	٢٠١١/١٠	٢٠١٠/٠٩	٢٠٠٩/٠٨	٢٠١٣/١٢	٢٠١٢/١١	٢٠١١/١٠	٢٠١٠/٠٩	٢٠٠٩/٠٨
<b>الإجمالي</b>	٢٤٧,٧٠٤	٢٣٨,٩٣٠	٣٢٧,٠٢٦	٣٦٢,٨٨٩	٤٢٧,٩٩٣	١٤,٠٩١	١٤,٦٥٥	١٣,٨٥٧	١٤,٧٥٨	١٦,٧٧١
	(٨.١)	(٣.٥)	(٣٦.٩)	(١١.٠)	(١٧.٩)	(٠.٦)	(٤.٠)	(٥.٤)	(٦.٥)	(٢١.٠)
١١١ سلع غذائية أولية للصناعة	١٦,٠٩٣	١٨,٠٥٢	٢٤,٦٢٨	٢٩,٢٨٦	٣١,٦٧٩	٥	٥	١٩	٢٤.٠	٢٦.٠
١١٢ سلع غذائية أولية للإستهلاك	٢,١٨١	٢,٧٧٠	٦,٦٠٠	٩,٠١٠	١٠,٣٣١	٤٨	٤٦	٣١	١٠.٢	١٢٣
١٢١ سلع غذائية مصنعة للصناعة	٨,٦٥١	٧,٤٧٥	١٢,٥٩٩	٢٦,٤٢٥	١٢,٤١١	١١٧	٤٧	٤١	٢٤	٢٦
١٢٢ سلع غذائية مصنعة للإستهلاك	٧,٩٣١	٧,٨٢٥	١٥,٣١٠	١٩,٤٢٣	١٨,٧٥٩	٣٢٣	٣٥٢	١,٠٩٠	٤٢٥	٥٠.٦
٢١ مستلزمات صناعية أولية	١٧,٥١٦	١٧,٥١٧	٢٨,٩٩٢	٣٣,٨٨٣	٣١,٦٤٧	١٨١	٢١١	١٧٥	١٥٥	١٣٨
٢٢ مستلزمات صناعية مصنعة	٨٩,٣٠٤	٩١,٥٠٧	١٠٧,٤٧١	١٢٥,٢٥٦	١٣٨,٥٥٥	٣,٣٩٣	٢,٧٥٦	٢,٣٣٤	٢,٤٣٩	٢,٣٧٨
٣١ وقود وزيوت خام	٥,٨٢٨	١٠,٤٥٦	٣,٦٧٠	٧,٢٠٥	٢٣,٢١٤	٢	١٨٥	١٥٤	٠.٠	٠.٠
٣٢ وقود مصنع ووقود أخرى	١٢,٢٧١	٢,٨٩٠	١٦,٢٧٨	١٩,١٢١	٣١,٩٩٥	١٢١	٣٦٨	٨٩٩	١,٢٦٨	١,٣٠٠
٤١ سلع رأسمالية عدا معدات النقل	٣٤,٥٩٤	٢٩,٦٢٥	٤٠,١٦٥	٢٧,٠٥١	٤٢,٥٢٧	٨٧٩	٩٩٦	٨٥١	٧٦٩	٧٥٦
٤٢ قطع غيار وأجزاء سلع رأسمالية	١١,٥٨٨	١١,٧٤٥	١٧,٠٨٧	١٦,٢٠٩	٢٠,٤٠٣	٤٤٣	٤٨٣	٥٠٧	٥١٢	٥١٦
٥١ سيارات الركوب	٧,٥٨٠	٧,٦٥٦	٧,٥٧٣	٧,٣١٦	٩,٠٩٨	٢,٩٣١	٣,٢٣٤	٢,٣٨٨	٣,١٢٧	٢,٧١٨
٥٢ غيرها من السيارات	٦,٥٥٥	٦,٣٨٧	٩,٠٥٥	٧,٠٤٧	٨,٤٨٠	١,١٢١	٨٤٧	٨٤٦	٧٩٤	٧٣٢
٥٣ قطع غيار وأجزاء لوسائل النقل	٦,٧٠٣	٧,٧٣٩	١٣,٦٤٥	١٣,٣٢٣	١٦,٧٨٤	٥٥٧	٥١٣	٦٣٤	٧٢٣	٧١٧
٦١ سلع إستهلاكية معمرة	١٠,١٨٨	٥,٠٥٠	٤,٦٢١	٤,٠٠١	٦,٠٩١	٤٣٢	٤١٥	٧٤٣	٦٥٢	٦٣٣
٦٢ سلع إستهلاكية نصف معمرة	٢,٩٤٣	٣,٤٢٧	٧,٠٩٤	٥,٩٤٤	٨,٦٠٤	٥٦٤	٥٦٩	١,١١٣	٦٣١	٧٥١
٦٣ سلع إستهلاكية غير معمرة	٧,٧٦٨	٨,٧٦٥	١٢,٠٥٧	١٢,٢٥٦	١٧,٣٤٢	٤٥٤	٤٩٠	٥٦٠	٢٦١	٣٦٤
٧ سلع أخرى	١١	٤٥	١٨٢	١٣٣	٧٥	٢,٥٢٠	٣,١٤٠	١,٤٧٠	٢,٨٥٢	٥,٣٢٧
<b>ملاحظات</b>	إجمالي الواردات (مليون دولار)									
	٤٤,٩٤٣	٤٣,٣٤٤	٥٦,٢٨٨	٦٠,٤٩٢	٧١,٣٤٤	الإيرادات الجمركية/ الناتج المحلي الإجمالي <sup>٣/</sup>				
						الإيرادات الجمركية/ إجمالي الإيرادات والمنح				
						الإيرادات الجمركية/ إجمالي الإيرادات				
						الضريبية <sup>٤/</sup>				
	١.٤	١.٢	١.٠	٠.٩	١.٠	٥.٠	٥.٥	٥.٢	٤.٩	٤.٨
	٩.١	٩.٠	٧.٤	٧.٠١	٧.٠٨	١.٠	١.٢	١.٠	٠.٩	١.٠

المصدر: وزارة المالية، مصلحة الجمارك المصرية  
( معدل تغير سنوى.

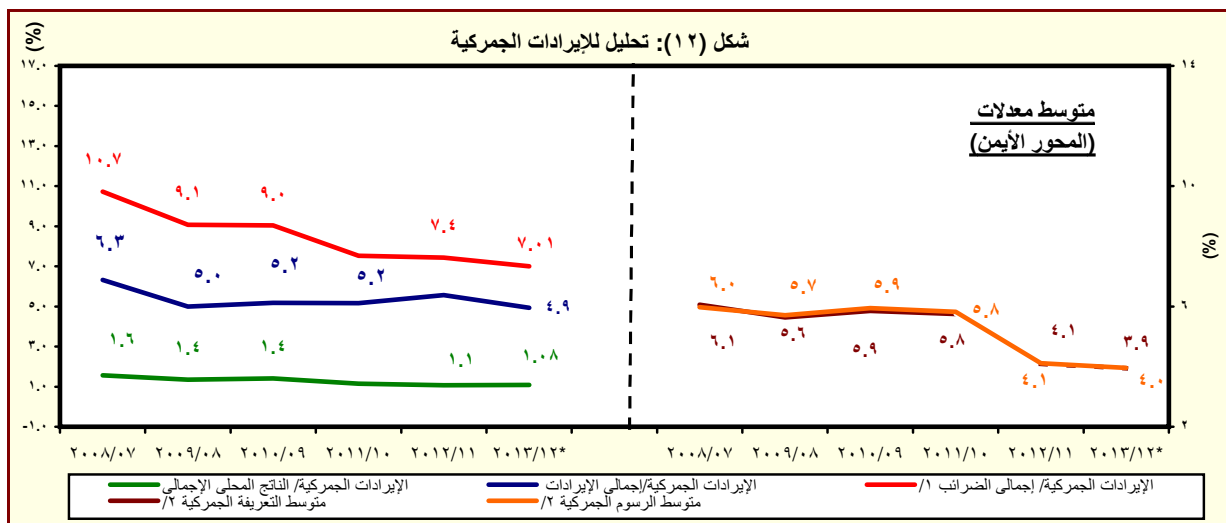
١/ جملة المتحصلات لمصلحة الجمارك قد تختلف عن القيمة الاجمالية المعروضة عن متحصلات التجارة الدولية فى جدول الموازنة العامة بسبب توزيع متحصلات مصلحة الجمارك على بنود الموازنة المختلفة، مثل الضرائب على التجارة الخارجية، الضرائب على السلع والخدمات، وضرائب أخرى.

٢/ تتضمن الإيرادات السيادية والجارية. تجدر الإشارة أنه يتم حالياً مراجعة البيانات الخاصة بالإيرادات الجمركية لعام ٢٠١١/١٠ على أساس شهري.

٣/ قامت وزارة التخطيط بتقدير قيمة الناتج المحلي الإجمالي لعام ٢٠١٣/٢٠١٢ بنحو ١٧٣٥ مليار جنيه ، مقارنة بناتج محلى إجمالى معدل قدره ١٥٤٢.٣ مليار جنيه لعام ٢٠١٢/٢٠١١.

٤/ إجمالي الضرائب التى تم تحصيلها من قبل المصالح الإيرادية (الضرائب على الدخل ، المبيعات، الجمارك، والضرائب العقارية).

\* بيان مبدئى



المصدر: وزارة المالية، مصلحة الجمارك المصرية  
\* بيان مبدئى.

١/ إجمالي الضرائب التى تم تحصيلها من قبل المصالح الإيرادية (الضرائب على الدخل ، المبيعات، الجمارك، والضرائب العقارية).

٢/ بالنسبة الى اجمالي الواردات.

جدول (١٤): هيكل المصروفات العامة<sup>١/</sup>

(مليون جنيه)

٢٠١٤/٢٠١٣	٢٠١٣/٢٠١٢	٢٠١٤/٢٠١٣	٢٠١٣/٢٠١٢	٢٠١٢/٢٠١١	٢٠١١/٢٠١٠	٢٠١٠/٢٠٠٩	٢٠٠٩/٢٠٠٨	٢٠٠٨/٢٠٠٧	
يوليو-أغسطس	يوليو-أغسطس	موازنة	ختامى مبدئى						فعليات
٧٣,٨٨٣	٦٦,٣٢٨	٦٨٩,٣٢٧	٥٨٢,٦٨٦	٤٧٠,٩٩٢	٤٠١,٨٦٦	٣٦٥,٩٨٧	٣٥١,٥٠٠	٢٨٢,٢٩٠	المصروفات
٢٧,٧٢٨	٢١,٣٦٥	١٧١,١٥٩	١٤٠,٩٧١	١٢٢,٨١٨	٩٦,٢٧١	٨٥,٣٦٩	٧٦,١٤٧	٦٢,٨٣٩	الأجور والتعويضات للعاملين
٢٢,٩٨٧	١٧,٧٧٣	١٤٠,٦٠٨	١١٦,٣٧٢	٩٩,٩٢٦	٧٨,٢٧٠	٧٠,٣٢١	٦٢,٦٥٨	٥١,١٧٢	الاجور والبدلات النقدية والعينية
٣,٥٨١	٣,٣١٧	٢٨,٤٣١	٢٣,٣٢١	١٩,٩٥٩	١٧,٩١٧	١٥,٨٤٠	١٥,١٥٧	١٣,٩٣٩	الوظائف الدائمة
٣١١	٣٨٦	٢,٤٠١	١,٩٠٨	٢,١٢٤	١,٧٤٨	١,١٩١	٩٦٩	٧٠١	الوظائف المؤقتة
١٤,٨٢٩	١٠,٣٠٩	٧٤,٢٠٠	٦٠,٥٣٨	٥٢,٧٢٩	٣٥,٠٩٣	٢٩,٩٤٠	٢٦,٧١٠	٢١,٩٤٣	المكافآت
٢,٧٣٠	١,٧٤٢	٢٠,٠٦٢	١٧,٠٧١	١١,٢٠٧	٩,٩٨١	٩,٣٨١	٦,٢٢٣	٣,٩٦٦	بدلات نوعية
١,٣٦٩	١,٨١٩	١٢,٦٦٤	١١,٦٧٨	١١,٣٩٧	١١,٣٩٦	١١,٧١٠	١١,٧٣٨	٩,٠٥١	مزايا نقدية
١٦٧	٢٠٠	٢,٨٥٠	١,٨٥٥	٢,٥٠٩	٢,١٣٥	٢,٢٦٠	١,٨٦١	١,٥٧٣	المزايا العينية
٢,٥٧٤	٢,٠٨٠	١٧,٤٩٩	١٣,٦٧٠	١١,٥٨٩	٩,١٠٣	٧,٨٥٠	٧,٢١٠	٦,١٦٥	المزايا التأمينية
٢,٣١٤	١,٨٦٤	١٥,٣١٦	١٢,٠٩٥	١٠,٣٠٦	٨,٠٧٠	٦,٩٧٠	٦,٤١٢	٥,٤٦٤	حصة الحكومة فى صندوق التأمين الاجتماعى للحكومة
٢٦١	٢١٦	٢,١٨٣	١,٥٧٥	١,٢٨٣	١,٠٣٣	٨٨٠	٧٩٨	٧٠١	مزايا تأمينية أخرى
١,٧٦٨	١,٩٦٤	٢٩,٤٢٤	٢٥,٠٧٠	٢٦,٨٢٦	٢٦,١٤٨	٢٨,٠٥٩	٢٥,٠٧٢	١٨,٤٧٠	شراء السلع والخدمات
٧٠٣	٦١١	١٣,٣٩٧	١١,٦٥٧	١٠,٥٩٩	٩,٩٧٩	١١,٩٦٧	١١,٤٠٤	٧,٢٧٢	السلع ومنها
٢٨٤	٣١١	٦,٣٧٠	٥,٣٨٢	٤,٢٩٩	٤,٠٣١	٤,١٤٩	٣,٤٨٢	٣,١٠٢	المواد الخام
١٤٤	٦٠	٩٧٤	١,٠٠٨	٩٥٥	٨٧١	١,٥٣٧	١,٠٤٦	٦٤١	وقود وزيوت و قوى محركة للتشغيل
٢٠٤	١٤٨	٤,٣١٦	٤,٠٥٤	٤,١٥٩	٣,٨٤٦	٤,٩٩٣	٥,٨٣١	٢,٦٢١	مياه وانارة
٩٦٨	١,٢٢٢	١١,٥٨٨	١١,٠٨٥	١١,٥١٦	١٠,٧١٦	١١,٤٤٢	٩,٨٠٥	٧,٦٢٥	الخدمات ومنها
٢٤٧	٣١٢	٤,٢٢٨	٣٥٠٤	٣,١٩٤	٣,٣٣٦	٣,٤٢٨	٢,٩٢٥	٢,٤٠١	نفقات الصيانة
١٧٤	١٣٥	١,٢٢٢	١,٣٦٣	١,١٨٥	٨٤٢	١,٢٦٤	١,٠٩٤	١,٢٨٤	نفقات طبع ودوريات وحقوق تأليف
٣٢٩	٣٣٩	٢,٦٥٤	٢٣١٢	٢,١٠٦	٢,١١٢	١,٩٠٠	١,٣٤٩	١,١٣٤	نقل وانتقالات عامة
١٧٥	٣٥٧	٢,٤١٤	٢,٩٩٨	٣,٨٥٠	٣,١٣٣	٣,٤٥٩	٣,١٥٨	١,٧٤٥	نفقات خدمية متنوعة <sup>١/٣</sup>
٩٧	١٣١	٤,٤٣٩	٢,٣٢٨	٤,٧١١	٥,٤٥٣	٤,٦٥٠	٣,٨٦٤	٣,٥٧٤	أخرى

المصدر: وزارة المالية، مصلحة الضرائب المصرية

**\* بيان مبدئى تحت المراجعة. جدير بالذكر أن البيانات الأولية لأداء الموازنة العامة للدولة للعام المالى ٢٠١٣/٢٠١٢ لا تزال مبدئية وقابلة للتعديل لحين الانتهاء من الحسابات الختامية لأجهزة الدولة.**

١/ التبريد يتفق مع معايير صندوق النقد الدولى والمعروفة بـ GFS ٢٠٠١ على أساس نقدى.

٢/ تعكس بيانات الموازنة وفقاً للقانون رقم ١٩ لعام ٢٠١٣. متضمنة أثر الإجراءات الإصلاحية على جانبي الإيرادات والمصروفات.

٣/ يشمل مصروفات خدمية أخرى متنوعة، من أهمها نفقات تنفيذ الأحكام القضائية.



جدول (١٤): هيكل المصروفات العامة (تابع)

(مليون جنيه)

٢٠١٤/١٣	٢٠١٣/١٢	٢٠١٤/٢٠١٣	٢٠١٣/١٢	٢٠١٢/١١	٢٠١١/١٠	٢٠١٠/٠٩	٢٠٠٩/٠٨	٢٠٠٨/٠٧	
يوليو- أغسطس	يوليو- أغسطس	موازنة <sup>١/</sup>	ختامى مبدئى	فعليات					
٢٦,٧٧٧	٢٣,١٠٦	١٨٢,٠٤٦	١٤٦,٩٧١	١٠٤,٤٤١	٨٥,٠٧٧	٧٢,٣٣٣	٥٢,٨١٠	٥٠,٥٢٨	الفوائد ومنها:
٨٦٠	٨٤٤	٧,٤٦٢	٣,٨٩٢	٣,٤١٨	٣,٤١٦	٢,٨٤٠	٣,٥٩٨	٣,٧٣٧	فوائد خارجية
٢٣,١٨٩	١٩,٥٤٠	١٥٣,٥٩٩	١٢٥,١٣١	٨٤,٤٥٥	٦١,١٣٤	٥٣,١٢٨	٣٢,٦٧٢	٣٠,٦٩١	فوائد محلية (لغير الحكوميين)
٢٠,٧٢٨	٢٠,٧٢٢	٢٠,٧٧٩	١٧,٨٣٦	١٦,٤٢٠	٢٠,٤٠٠	١٦,١٧٨	١٦,٤٠٣	١٥,٨٩٢	فوائد محلية (لوحدات الحكومة العامة)
٠	٠	٢٠٧	١١٢,٧	١٤٨	١٢٧	١٨٧	١٣٨	٢٠٨	أخرى
١٠,٧٩٣	١٢,٩٩٧	٢٠,٤٧٣٩	١٩٦,٩٧٢	١٥٠,١٩٣	١٢٣,١٢٥	١٠٢,٩٧٤	١٢٧,٠٣٣	٩٢,٣٧١	الدعم والمنح والمزايا الإجتماعية
٤,٤٣٨	٩,١٢٦	١٦٠,١٢٢	١٧٠,٧٩٨	١٣٤,٩٦٣	١١١,٢١١	٩٣,٥٧٠	٩٣,٨٣٠	٨٤,٢٠٥	الدعم
٤,٢٦٣	٨,٨٠١	١٥٨,٢٧٢	١٦٨,٩٧٥	١٣١,٨٨٥	١٠٨,٣١٦	٩١,٢١٦	٩١,١٨٥	٨٢,٠١٧	لمؤسسات حكومية غير مالية، ومنها:
٦٥٠	٢,٤٤٣	٣٠,٨٣٤	٣٢,٥٥١	٣٠,٢٨٢	٣٢,٧٤٣	١٦,٨١٩	٢١,٠٧٢	١٦,٤٤٥	دعم السلع التموينية
٠	٥,٤٠٠	٩٩,٥٩٥	١٢٠,٠٠٠	٩٥,٥٣٥	٦٧,٦٨٠	٦٦,٥٢٤	٦٢,٧٠٣	٦٠,٢٤٩	دعم السلع البترولية
١٧٥	٣٢٥	١,٨٥٠	١,٨٢٢	٣,٠٧٨	٢,٨٩٥	٢,٣٥٤	٢,٦٤٥	٢,١٨٨	لمؤسسات مالية حكومية
٦٨٠	٤٤٦	٥,٧٦٤	٤,٩٩٩	٥,٣٠٥	٥,٣١٩	٤,٣٨٠	٤,٢١٣	٣,٨٩٠	المنح
٧	٨	١٨٣	١٤٥	٢١٩	٢٠٠	١٢٨	١٦٩	٢	للحكومات الأجنبية
٠,٢	٠,٢	٠,٢	٠,٥	٠,٢	١,٢	-	-	-	للمؤسسات الدولية
٦٧٣	٤٣٨	٥,٥٨١	٤,٨٥٣	٥,٠٨٥	٥,١١٨	٤,٢٥٢	٤,٠٤٤	٣,٨٨٩	لجهات الحكومة العامة
٥,٤٩٩	٣,٣٥٩	٣٣,٤٧٧	٢٠,٧٨٩	٩,٣٦٧	٦,١١٨	٤,٤٨٣	٢٨,٧٠٧	٤,٠٥٠	مزايا إجتماعية
٥٩٠	٥٩٠	٣,٣٦٤	٣,٧٥٥	٢,٥٨١	٢,٠٤٨	١,٤٦٤	١,٢٣٦	٩٩٣	مزايا الأمان الإجتماعى
٤,٨٦٧	٢,٦٠٠	٢٩,٢٠٠	١٦,٣٥٢	٦,٢٠٠	٣,٤٣٨	٢,٤٠٠	٢٦,٨٠٥	٢,٦٠٠	مساعات إجتماعية <sup>٢/</sup>
٣٠	١٥٨	٨٢٠	٥٩٧	٥١٦	٥٧٢	٥٧٠	٦٢٥	٤١٨	نفقات خدمية لغير العاملين
١٢	١٢	٩٤	٨٧	٧٠	٦٠	٤٩	٤١	٣٨	مزايا إجتماعية للعاملين
٥,٣٣٦	٥,٥٠١	٣٨,٢٨٠	٣٤,٦٤٢	٣٠,٧٩٦	٣١,٣٦٤	٢٨,٩٠١	٢٧,٠٠٧	٢٣,٨٩٢	المصروفات الأخرى
١٨٧	٢٤٨	٤,٠٧١	٣,٥٦٥	٣,٠٢٦	٣,٣٦٥	٣,٩٠٩	٣,٩٠٩	٣,٣٨٧	جارية
٩	١٠	١٣٦	٨٨	٥٨	٦٧	٧٤	١٠٠	٩٥	ضرائب ورسوم
٠,٤	٠	٣٨٠	٣١٣	٣٤٥	١٦٢	٢٤٦	٢٥٦	٣٢٤	اشركاكات
١٧٧	٢٣٨	٣,٥٥٤	٣,١٦٤	٢,٦٢٣	٣,١٣٦	٣,٥٨٩	٣,٥٥٣	٢,٩٦٧	اخرى متنوعة
٥,٤٤٩	٥,٢٥٣	٣٤,٢٠٩	٣١,٠٧٧	٢٧,٧٧٠	٢٨,٠٠٠	٢٤,٩٩٢	٢٣,٠٩٨	٢٠,٥٠٥	المصروفات الأخرى الإجمالية والإحتياطيات العامة
١,٤٨٠	١,٣٩٥	٦٣,٦٧٩	٣٨,٠٦١	٣٥,٩١٨	٣٩,٨٨١	٤٨,٣٥٠	٤٣,٤٣٠	٣٤,١٩١	شراء أصول غير مالية (الاستثمارات)
١,٣٩٤	١,٣٢١	٥٧,٢٣٧	٣٢,٩٣٨	٢٨,٩٩٧	٣٣,٣٠٣	٣٩,٢٠٥	٣٤,٦٥٤	٢٨,١٨٦	الاصول الثابتة
١,٣٥١	١,٢٧٤	٥٦,٢٨٦	٣٢,٣٧٥	٢٨,٣٩٨	٣٢,٦٤٨	٣٨,٦٢٢	٣٤,١٦١	٢٧,٧٣٤	استثمار مباشر (شامل الرسوم الجمركية)
٤٣	٤٧	٩٥١	٥٦٢	٥٩٩	٦٥٥	٥٨٣	٤٩٣	٤٥٢	نفقات ايرادية مؤجلة (تشغيل)
٢	١١	١,١٣٩	٧٧٣	٥٨٣	٥٠٨	٦٨٠	٤٤٨	٢٧٠	الاصول غير المنتجة <sup>٤/</sup>
٨٣	٦٣	٤,٣٠٤	٤,٣٥١	٦,٣٣٧	٦,٠٧٠	٨,٤٦٥	٨,٣٢٩	٥,٧٣٥	أخرى

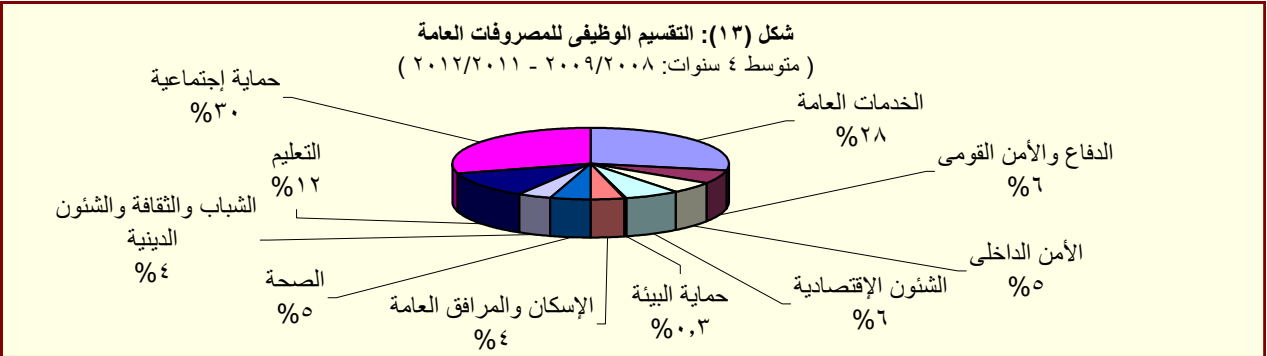
المصدر: وزارة المالية

\* بيان مبدئى تحت المراجعة. جدير بالذكر أن البيانات الأولية لأداء الموازنة العامة للدولة للعام المالى ٢٠١٣/٢٠١٢ لا تزال مبدئية وقابلة للتعديل لحين الانتهاء من الحسابات الختامية لأجهزة الدولة.  
١/ تعكس بيانات الموازنة وفقاً للقانون رقم ١٩ لعام ٢٠١٣. متضمنة أثر الإجراءات الإصلاحية على جانبي الإيرادات والمصروفات.

٢/ يعكس مساهمات الخزنة فى صناديق المعاشات.

٣/ يتضمن الإنفاق على القوات المسلحة.

٤/ يعكس شراء الأصول الطبيعية.



المصدر: وزارة المالية