

القسم الرابع

مؤشرات المالية العامة

ملخص المعاملات المالية للحكومة-----	٢٥	جدول (١٠)
ملخص المعاملات الرئيسية للموازنة العامة : القطاع الحكومي -----	٢٦-٢٧	جدول (١١)
هيكل الإيرادات العامة (الإيرادات الضريبية)-----	٢٨	جدول (١٢ -أ)
هيكل الإيرادات العامة (الإيرادات غير الضريبية)-----	٢٩	جدول (١٢ -ب)
توزيع المتحصلات الجمركية بحسب التصنيف الوظيفي للواردات -----	٣٠	جدول (١٣)
هيكل المصروفات العامة-----	٣١-٣٢	جدول (١٤)

جدول (١٠) : ملخص المعاملات المالية للحكومة

(مليون جنيه)

٢٠١٤/٢٠١٣ /١	*٢٠١٣/٢٠١٢ ختامى مبدئى	٢٠١٢/٢٠١١ فعلى		٢٠١١/٢٠١٠ فعلى		٢٠١٠/٢٠٠٩ فعلى		٢٠٠٩/٢٠٠٨ فعلى		
قطاع الموازنة ١/٢	قطاع الموازنة ١/٢	الحكومة العامة ١/٣	قطاع الموازنة ١/٢	الحكومة العامة ١/٣	قطاع الموازنة ١/٢	الحكومة العامة ١/٣	قطاع الموازنة ١/٢	الحكومة العامة ١/٣	قطاع الموازنة ١/٢	
٥٠٥,٤٩٩	٣٥٠,٣٢٢	٣٤٨,٨٦٤	٣٠٣,٦٢٢	٣٠٢,٠١٠	٢٦٥,٢٨٦	٣٠٣,٣٧٤	٢٦٨,١١٤	٢٨٨,٥٤٤	٢٨٢,٥٠٥	إجمالى الإيرادات
٣٥٨,٧٢٩	٢٥١,١١٩	٢٠٧,٤٠٩	٢٠٧,٤١٠	١٩٢,٠٧٣	١٩٢,٠٧٢	١٧٠,٤٩٥	١٧٠,٤٩٤	١٦٣,٢٢٢	١٦٣,٢٢٢	الإيرادات الضريبية
٢,٣٥٨	٥,٢٠٨	١٠,١٠٤	١٠,١٠٤	٢,٢٨٧	٢,٢٨٧	٤,٣٣٢	٤,٣٣٣	٧,٩٨٤	٧,٩٨٤	المنح
١٤٤,٤١٣	٩٣,٩٩٦	١٣١,٣٥١	٨٦,١٠٨	١٠٧,٦٥٠	٧٠,٩٢٧	١٢٨,٥٤٧	٩٣,٢٨٨	١١٧,٣٣٩	١١١,٢٩٩	إيرادات أخرى
٦٨٩,٣٢٧	٥٨٨,١٨٨	٥١٦,٤٢٢	٤٧٠,٩٩٢	٤٤٠,٤١١	٤٠١,٨٦٦	٣٩٦,٦٩٣	٣٦٥,٩٨٧	٣٥٦,٩٤٢	٣٥١,٥٠٠	إجمالى المصروفات
١٧١,١٥٩	١٤٢,٩٥٦	١٢٤,٤٥٧	١٢٢,٨١٨	٩٧,٥٦٠	٩٦,٢٧١	٨٦,٣٧٧	٨٥,٣٦٩	٧٦,٩٦٨	٧٦,١٤٧	الأجور و تعويضات العاملين
٢٩,٤٢٤	٢٦,٦٥٢	٢٧,٠٧٩	٢٦,٨٢٦	٢٦,٦٤٥	٢٦,١٤٨	٢٨,٢٤٦	٢٨,٠٥٩	٢٥,٢٠٣	٢٥,٠٧٢	شراء السلع والخدمات
١٨٢,٠٤٦	١٤٦,٩٩٥	٩٣,٤٠١	١٠٤,٤٤١	٧٦,٣٦٢	٨٥,٠٧٧	٦٢,١٩٩	٧٢,٣٣٣	٤٣,٧٥٥	٥٢,٨١٠	الفوائد
٢٠٤,٧٣٩	١٩٧,٠٩٣	٢٠٤,٤٥٤	١٥٠,١٩٣	١٦٨,٢٦٥	١٢٣,١٢٥	١٤٢,٣٦٠	١٠٢,٩٧٤	١٤٠,٢٦١	١٢٧,٠٣٣	الدعم والمنح والمزايا الإجتماعية
٣٨,٢٨٠	٣٤,٩٧٥	٣١,٠٧٢	٣٠,٧٩٦	٣١,٥٥٣	٣١,٣٦٤	٢٩,٠٤٧	٢٨,٩٠١	٢٧,٢٧٦	٢٧,٠٠٧	المصروفات الأخرى
٦٣,٦٧٩	٣٩,٥١٦	٣٥,٩٥٩	٣٥,٩١٨	٤٠,٠٢٦	٣٩,٨٨١	٤٨,٤٦٤	٤٨,٣٥٠	٤٣,٤٧٩	٤٣,٤٣٠	شراء أصول غير مالية (الاستثمارات)
١٨٣,٨٢٨	٢٣٧,٨٦٥	١٦٧,٥٥٨	١٦٧,٣٧٠	١٣٨,٤٠١	١٣٦,٥٨٠	٩٣,٣١٩	٩٧,٨٧٢	٦٨,٣٩٨	٦٨,٩٩٥	العجز النقدى ١/٤
٢,٢١٧	١,٨٥٤	-١,٨٦٦	-٦٦٥	-٤,٢٦٣	-٢,١٢٠	٥,٤٧٧	١٦٦	٣,٩٨٠	٢,٨٣١	صافى حيازة الأصول المالية
١٨٦,٠٤٥	٢٣٩,٧١٩	١٦٥,٦٩٢	١٦٦,٧٠٥	١٣٤,١٣٨	١٣٤,٤٦٠	٩٨,٧٩٦	٩٨,٠٣٨	٧٢,٣٧٨	٧١,٨٢٦	العجز الكلى
ملاحظات										
٩,١	١٣,٧	١٠,٥	١٠,٦	٩,٨	٩,٨	٨,٢	٨,١	٦,٩	٦,٩	العجز الكلى / الناتج المحلى (%) ١/٥
٠,٢	٥,٣	٤,٦	٤,٠	٤,٢	٣,٦	٣,٠	٢,١	٢,٧	١,٨	العجز الأولى / الناتج المحلى (%) ١/٥
٢٤,٧	٢٠,٠	٢٢,١	١٩,٣	٢٢,٠	١٩,٣	٢٥,١	٢٢,٢	٢٧,٧	٢٧,١	إجمالى الإيرادات / الناتج المحلى (%) ١/٥
٣٣,٦	٣٣,٥	٣٢,٨	٢٩,٩	٣٢,١	٢٩,٣	٣٢,٩	٣٠,٣	٣٤,٢	٣٣,٧	إجمالى المصروفات / الناتج المحلى (%) ١/٥

المصدر: وزارة المالية

* **بيان مبدئي، أرقام معدلة.**

١/ تعكس بيانات الموازنة وفقاً للقانون رقم ١٩ لشهر يونيو عام ٢٠١٣، والتي تتضمن أثر الإجراءات الإصلاحية على جانبي الإيرادات والمصروفات. إلا أنها لا تشمل مبلغ ٢٩,٧ مليار جنيه قيمة الإعتماد الإضافى الذى تم إقراره بموجب القانون رقم ١٠٥ لشهر اكتوبر عام ٢٠١٣. وتجدر الإشارة إلى أن هذا الإعتماد الإضافى ليس له تأثير على العجز الكلى للموازنة العامة نتيجة زيادة المصروفات والإيرادات بنفس المبلغ.

٢/ يشمل قطاع موازنة الجهاز الإدارى و المحليات، والهيئات الخدمية العامة.

٣/ تشمل المعاملات المالية لكل من أجهزة الموازنة العامة، وبنك الإستثمار القومى، وصناديق التأمين والمعاشات ، ومع مراعاة إستبعاد كافة المعاملات البنينية للجهات الثلاث لمنع ازدواجية الحساب.

٤/ العجز الكلى مطروح منه صافى حيازة الأصول المالية.

٥/ قامت وزارة التخطيط بتقدير قيمة الناتج المحلى الإجمالى لعام ٢٠١٣/٢٠١٤ بنحو ٢٠٥٠ مليار جنيه ، مقارنة بناتج محلى إجمالى معدل قدره ١٧٥٣,٣ مليار جنيه لعام ٢٠١٣/٢٠١٢.

جدول (١١) القطاع الحكومي : ملخص المعاملات الرئيسية للموازنة العامة ^{٢/١}

(مليون جنيه)

٢٠١٤/٢٠١٣									٢٠١٤/٢٠١٣	
موازنة										
٢٠١٤/٢٠١٣									٢٠١٣/٢٠١٢	
٢٠١٣/٢٠١٢									٢٠١٢/٢٠١١	
٢٠١٢/٢٠١١									٢٠١١/٢٠١٠	
٢٠١١/٢٠١٠									٢٠١٠/٢٠٠٩	
٢٠١٠/٢٠٠٩									٢٠٠٩/٢٠٠٨	
٢٠٠٩/٢٠٠٨									٢٠٠٨/٢٠٠٧	
٢٠٠٨/٢٠٠٧									٢٠٠٧/٢٠٠٦	
٢٠٠٧/٢٠٠٦									٢٠٠٦/٢٠٠٥	
٢٠٠٦/٢٠٠٥									٢٠٠٥/٢٠٠٤	
٢٠٠٥/٢٠٠٤									٢٠٠٤/٢٠٠٣	
٢٠٠٤/٢٠٠٣									٢٠٠٣/٢٠٠٢	
٢٠٠٣/٢٠٠٢									٢٠٠٢/٢٠٠١	
٢٠٠٢/٢٠٠١									٢٠٠١/٢٠٠٠	
٢٠٠١/٢٠٠٠									٢٠٠٠/١٩٩٩	
٢٠٠٠/١٩٩٩									١٩٩٩/١٩٩٨	
١٩٩٩/١٩٩٨									١٩٩٨/١٩٩٧	
١٩٩٨/١٩٩٧									١٩٩٧/١٩٩٦	
١٩٩٧/١٩٩٦									١٩٩٦/١٩٩٥	
١٩٩٦/١٩٩٥									١٩٩٥/١٩٩٤	
١٩٩٥/١٩٩٤									١٩٩٤/١٩٩٣	
١٩٩٤/١٩٩٣									١٩٩٣/١٩٩٢	
١٩٩٣/١٩٩٢									١٩٩٢/١٩٩١	
١٩٩٢/١٩٩١									١٩٩١/١٩٩٠	
١٩٩١/١٩٩٠									١٩٩٠/١٩٨٩	
١٩٩٠/١٩٨٩									١٩٨٩/١٩٨٨	
١٩٨٩/١٩٨٨									١٩٨٨/١٩٨٧	
١٩٨٨/١٩٨٧									١٩٨٧/١٩٨٦	
١٩٨٧/١٩٨٦									١٩٨٦/١٩٨٥	
١٩٨٦/١٩٨٥									١٩٨٥/١٩٨٤	
١٩٨٥/١٩٨٤									١٩٨٤/١٩٨٣	
١٩٨٤/١٩٨٣									١٩٨٣/١٩٨٢	
١٩٨٣/١٩٨٢									١٩٨٢/١٩٨١	
١٩٨٢/١٩٨١									١٩٨١/١٩٨٠	
١٩٨١/١٩٨٠									١٩٨٠/١٩٧٩	
١٩٨٠/١٩٧٩									١٩٧٩/١٩٧٨	
١٩٧٩/١٩٧٨									١٩٧٨/١٩٧٧	
١٩٧٨/١٩٧٧									١٩٧٧/١٩٧٦	
١٩٧٧/١٩٧٦									١٩٧٦/١٩٧٥	
١٩٧٦/١٩٧٥									١٩٧٥/١٩٧٤	
١٩٧٥/١٩٧٤									١٩٧٤/١٩٧٣	
١٩٧٤/١٩٧٣									١٩٧٣/١٩٧٢	
١٩٧٣/١٩٧٢									١٩٧٢/١٩٧١	
١٩٧٢/١٩٧١									١٩٧١/١٩٧٠	
١٩٧١/١٩٧٠									١٩٧٠/١٩٦٩	
١٩٧٠/١٩٦٩									١٩٦٩/١٩٦٨	
١٩٦٩/١٩٦٨									١٩٦٨/١٩٦٧	
١٩٦٨/١٩٦٧									١٩٦٧/١٩٦٦	
١٩٦٧/١٩٦٦									١٩٦٦/١٩٦٥	
١٩٦٦/١٩٦٥									١٩٦٥/١٩٦٤	
١٩٦٥/١٩٦٤									١٩٦٤/١٩٦٣	
١٩٦٤/١٩٦٣									١٩٦٣/١٩٦٢	
١٩٦٣/١٩٦٢									١٩٦٢/١٩٦١	
١٩٦٢/١٩٦١									١٩٦١/١٩٦٠	
١٩٦١/١٩٦٠									١٩٦٠/١٩٥٩	
١٩٦٠/١٩٥٩									١٩٥٩/١٩٥٨	
١٩٥٩/١٩٥٨									١٩٥٨/١٩٥٧	
١٩٥٨/١٩٥٧									١٩٥٧/١٩٥٦	
١٩٥٧/١٩٥٦									١٩٥٦/١٩٥٥	
١٩٥٦/١٩٥٥									١٩٥٥/١٩٥٤	
١٩٥٥/١٩٥٤									١٩٥٤/١٩٥٣	
١٩٥٤/١٩٥٣									١٩٥٣/١٩٥٢	
١٩٥٣/١٩٥٢									١٩٥٢/١٩٥١	
١٩٥٢/١٩٥١									١٩٥١/١٩٥٠	
١٩٥١/١٩٥٠									١٩٥٠/١٩٤٩	
١٩٥٠/١٩٤٩									١٩٤٩/١٩٤٨	
١٩٤٩/١٩٤٨									١٩٤٨/١٩٤٧	
١٩٤٨/١٩٤٧									١٩٤٧/١٩٤٦	
١٩٤٧/١٩٤٦									١٩٤٦/١٩٤٥	
١٩٤٦/١٩٤٥									١٩٤٥/١٩٤٤	
١٩٤٥/١٩٤٤									١٩٤٤/١٩٤٣	
١٩٤٤/١٩٤٣									١٩٤٣/١٩٤٢	
١٩٤٣/١٩٤٢									١٩٤٢/١٩٤١	
١٩٤٢/١٩٤١									١٩٤١/١٩٤٠	
١٩٤١/١٩٤٠									١٩٤٠/١٩٣٩	
١٩٤٠/١٩٣٩									١٩٣٩/١٩٣٨	
١٩٣٩/١٩٣٨									١٩٣٨/١٩٣٧	
١٩٣٨/١٩٣٧									١٩٣٧/١٩٣٦	
١٩٣٧/١٩٣٦									١٩٣٦/١٩٣٥	
١٩٣٦/١٩٣٥									١٩٣٥/١٩٣٤	
١٩٣٥/١٩٣٤									١٩٣٤/١٩٣٣	
١٩٣٤/١٩٣٣									١٩٣٣/١٩٣٢	
١٩٣٣/١٩٣٢									١٩٣٢/١٩٣١	
١٩٣٢/١٩٣١									١٩٣١/١٩٣٠	
١٩٣١/١٩٣٠									١٩٣٠/١٩٢٩	
١٩٣٠/١٩٢٩									١٩٢٩/١٩٢٨	
١٩٢٩/١٩٢٨									١٩٢٨/١٩٢٧	
١٩٢٨/١٩٢٧									١٩٢٧/١٩٢٦	
١٩٢٧/١٩٢٦									١٩٢٦/١٩٢٥	
١٩٢٦/١٩٢٥									١٩٢٥/١٩٢٤	
١٩٢٥/١٩٢٤									١٩٢٤/١٩٢٣	
١٩٢٤/١٩٢٣									١٩٢٣/١٩٢٢	
١٩٢٣/١٩٢٢									١٩٢٢/١٩٢١	
١٩٢٢/١٩٢١									١٩٢١/١٩٢٠	
١٩٢١/١٩٢٠									١٩٢٠/١٩١٩	
١٩٢٠/١٩١٩									١٩١٩/١٩١٨	
١٩١٩/١٩١٨									١٩١٨/١٩١٧	
١٩١٨/١٩١٧									١٩١٧/١٩١٦	
١٩١٧/١٩١٦									١٩١٦/١٩١٥	
١٩١٦/١٩١٥									١٩١٥/١٩١٤	
١٩١٥/١٩١٤									١٩١٤/١٩١٣	
١٩١٤/١٩١٣									١٩١٣/١٩١٢	
١٩١٣/١٩١٢									١٩١٢/١٩١١	
١٩١٢/١٩١١									١٩١١/١٩١٠	
١٩١١/١٩١٠									١٩١٠/١٩٠٩	
١٩١٠/١٩٠٩									١٩٠٩/١٩٠٨	
١٩٠٩/١٩٠٨									١٩٠٨/١٩٠٧	
١٩٠٨/١٩٠٧									١٩٠٧/١٩٠٦	
١٩٠٧/١٩٠٦									١٩٠٦/١٩٠٥	
١٩٠٦/١٩٠٥									١٩٠٥/١٩٠٤	
١٩٠٥/١٩٠٤									١٩٠٤/١٩٠٣	
١٩٠٤/١٩٠٣									١٩٠٣/١٩٠٢	
١٩٠٣/١٩٠٢									١٩٠٢/١٩٠١	
١٩٠٢/١٩٠١									١٩٠١/١٩٠٠	
١٩٠١/١٩٠٠									١٩٠٠/١٨٩٩	
١٩٠٠/١٨٩٩									١٨٩٩/١٨٩٨	
١٨٩٩/١٨٩٨									١٨٩٨/١٨٩٧	
١٨٩٨/١٨٩٧									١٨٩٧/١٨٩٦	
١٨٩٧/١٨٩٦									١٨٩٦/١٨٩٥	
١٨٩٦/١٨٩٥									١٨٩٥/١٨٩٤	
١٨٩٥/١٨٩٤									١٨٩٤/١٨٩٣	
١٨٩٤/١٨٩٣									١٨٩٣/١٨٩٢	
١٨٩٣/١٨٩٢									١٨٩٢/١٨٩١	
١٨٩٢/١٨٩١									١٨٩١/١٨٩٠	
١٨٩١/١٨٩٠									١٨٩٠/١٨٨٩	
١٨٩٠/١٨٨٩									١٨٨٩/١٨٨٨	
١٨٨٩/١٨٨٨									١٨٨٨/١٨٨٧	
١٨٨٨/١٨٨٧									١٨٨٧/١٨٨٦	
١٨٨٧/١٨٨٦									١٨٨٦/١٨٨٥	
١٨٨٦/١٨٨٥									١٨٨٥/١٨٨٤	
١٨٨٥/١٨٨٤									١٨٨٤/١٨٨٣	
١٨٨٤/١٨٨٣									١٨٨٣/١٨٨٢	
١٨٨٣/١٨٨٢									١٨٨٢/١٨٨١	
١٨٨٢/١٨٨١									١٨٨١/١٨٨٠	
١٨٨١/١٨٨٠									١٨٨٠/١٨٧٩	
١٨٨٠/١٨٧٩									١٨٧٩/١٨٧٨	
١٨٧٩/١٨٧٨									١٨٧٨/١٨٧٧	
١٨٧٨/١٨٧٧									١٨٧٧/١٨٧٦	
١٨٧٧/١٨٧٦									١٨٧٦/١٨٧٥	
١٨٧٦/١٨٧٥									١٨٧٥/١٨٧٤	
١٨٧٥/١٨٧٤									١٨٧٤/١٨٧٣	
١٨٧٤/١٨٧٣									١٨٧٣/١٨٧٢	
١٨٧٣/١٨٧٢									١٨٧٢/١٨٧١	
١٨٧٢/١٨٧١									١٨٧١/١٨٧٠	
١٨٧١/١٨٧٠									١٨٧٠/١٨٦٩	
١٨٧٠/١٨٦٩									١٨٦٩/١٨٦٨	
١٨٦٩/١٨٦٨									١٨٦٨/١٨٦٧	
١٨٦٨/١٨٦٧									١٨٦٧/١٨٦٦	
١٨٦٧/١٨٦٦									١٨٦٦/١٨٦٥	
١٨٦٦/١٨٦٥									١٨٦٥/١٨٦٤	
١٨٦٥/١٨٦٤									١٨٦٤/١٨٦٣	
١٨٦٤/١٨٦٣									١٨٦٣/١٨٦٢	
١٨٦٣/١٨٦٢									١٨٦٢/١٨٦١	
١٨٦٢/١٨٦١									١٨٦١/١٨٦٠	
١٨٦١/١٨٦٠									١٨٦٠/١٨٥٩	
١٨٦٠/١٨٥٩									١٨٥٩/١٨٥٨	
١٨٥٩/١٨٥٨									١٨٥٨/١٨٥٧	
١٨٥٨/١٨٥٧									١٨٥٧/١٨٥٦	
١٨٥٧/١٨٥٦									١٨٥٦/١٨٥٥	
١٨٥٦/١٨٥٥									١٨٥٥/١٨٥٤	
١٨٥٥/١٨٥٤									١٨٥٤/١٨٥٣	
١٨٥٤/١٨٥٣									١٨٥٣/١٨٥٢	
١٨٥٣/١٨٥٢									١٨٥٢/١٨٥١	
١٨٥٢/١٨٥١									١٨٥١/١٨٥٠	
١٨٥١/١٨٥٠									١٨٥٠/١٨٤٩	
١٨٥٠/١٨٤٩									١٨٤٩/١٨٤٨	
١٨٤٩/١٨٤٨									١٨٤٨/١٨٤٧	
١٨٤٨/١٨٤٧									١٨٤٧/١٨٤٦	
١٨٤٧/١٨٤٦									١٨٤٦/١٨٤٥	
١٨٤٦/١٨٤٥									١٨٤٥/١٨٤٤	
١٨٤٥/١٨٤٤									١٨٤٤/١٨٤٣	
١٨٤٤/١٨٤٣									١٨٤٣/١٨٤٢	
١٨٤٣/١٨٤٢									١٨٤٢/١٨٤١	
١٨٤٢/١٨٤١									١٨٤١/١٨٤٠	
١٨٤١/١٨٤٠									١٨٤٠/١٨٣٩	
١٨٤٠/١٨٣٩									١٨٣٩/١٨٣٨	
١٨٣٩/١٨٣٨									١٨٣٨/١٨٣٧	
١٨٣٨/١٨٣٧									١٨٣٧/١٨٣٦	
١٨٣٧/١٨٣٦									١٨٣٦/١٨٣٥	
١٨٣٦/١٨٣٥									١٨٣٥/١٨٣٤	
١٨٣٥/١٨٣٤									١٨٣٤/١٨٣٣	
١٨٣٤/١٨٣٣									١٨٣٣/١٨٣٢	
١٨٣٣/١٨٣٢									١٨٣٢/١٨٣١	
١٨٣٢/١٨٣١									١٨٣١/١٨٣٠	
١٨٣١/١٨٣٠									١٨٣٠/١٨٢٩	
١٨٣٠/١٨٢٩									١٨٢٩/١٨٢٨	
١٨٢٩/١٨٢٨									١٨٢٨/١٨٢٧	
١٨٢٨/١٨٢٧									١٨٢٧/١٨٢٦	
١٨٢٧/١٨٢٦									١٨٢٦/١٨٢٥	
١٨٢٦/١٨٢٥									١٨٢٥/١٨٢٤	
١٨٢٥/١٨٢٤									١٨٢٤/١٨٢٣	
١٨٢٤/١٨٢٣									١٨٢٣/١٨٢٢	
١٨٢٣/١٨٢٢									١٨٢٢/١٨٢١	
١٨٢٢/١٨٢١									١٨٢١/١٨٢٠	
١٨٢١/١٨٢٠									١٨٢٠/١٨١٩	
١٨٢٠/١٨١٩									١٨١٩/١٨١٨	
١٨١٩/١٨١٨									١٨١٨/١٨١٧	
١٨١٨/١٨١٧									١٨١٧/١٨١٦	
١٨١٧/١٨١٦									١٨١٦/١٨١٥	
١٨١٦/١٨١٥									١٨١٥/١٨١٤	
١٨١٥/١٨١٤									١٨١٤/١٨١٣	
١٨١٤/١٨١٣									١٨١٣/١٨١٢	
١٨١٣/١٨١٢									١٨١٢/١٨١١	
١٨١٢/١٨١١									١٨١١/١٨١٠	
١٨١١/١٨١٠									١٨١٠/١٨٠٩	
١٨١٠/١٨٠٩									١٨٠٩/١٨٠٨	
١٨٠٩/١٨٠٨									١٨٠٨/١٨٠٧	
١٨٠٨/١٨٠٧									١٨٠٧/١٨٠٦	
١٨٠٧/١٨٠٦									١٨٠٦/١٨٠٥	
١٨٠٦/١٨٠٥									١٨٠٥/١٨٠٤	
١٨٠٥/١٨٠٤									١٨٠٤/١٨٠٣	
١٨٠٤/١٨٠٣									١٨٠٣/١٨٠٢	
١٨٠٣/١٨٠٢									١٨٠٢/١٨٠١	
١٨٠٢/١٨٠١									١٨٠١/١٨٠٠	
١٨٠١/١٨٠٠									١٨٠٠/١٧٩٩	
١٨٠٠/١٧٩٩									١٧٩٩/١٧٩٨	
١٧٩٩/١٧٩٨									١٧٩٨/١٧٩٧	
١٧٩٨/١٧٩٧									١٧٩٧/١٧٩٦	
١٧٩٧/١٧٩٦									١٧٩٦/١٧٩٥	
١٧٩٦/١٧٩٥									١٧٩٥/١٧٩٤	
١٧٩٥/١٧٩٤									١٧٩٤/١٧٩٣	
١٧٩٤/١٧٩٣									١٧٩٣/١٧٩٢	
١٧٩٣/١٧٩٢									١٧٩٢/١٧٩١	
١٧٩٢/١٧٩١									١٧٩١/١٧٩٠	
١٧٩١/١٧٩٠									١٧٩٠/١٧٨٩	
١٧٩٠/١٧٨٩									١٧٨٩/١٧٨٨	
١٧٨٩/١٧٨٨									١٧٨٨/١٧٨٧	
١٧٨٨/١٧٨٧									١٧٨٧/١٧٨٦	
١٧٨٧/١٧٨٦									١٧٨٦/١٧٨	

جدول (١١) القطاع الحكومي : ملخص المعاملات الرئيسية للموازنة العامة ^{١/} (تابع)

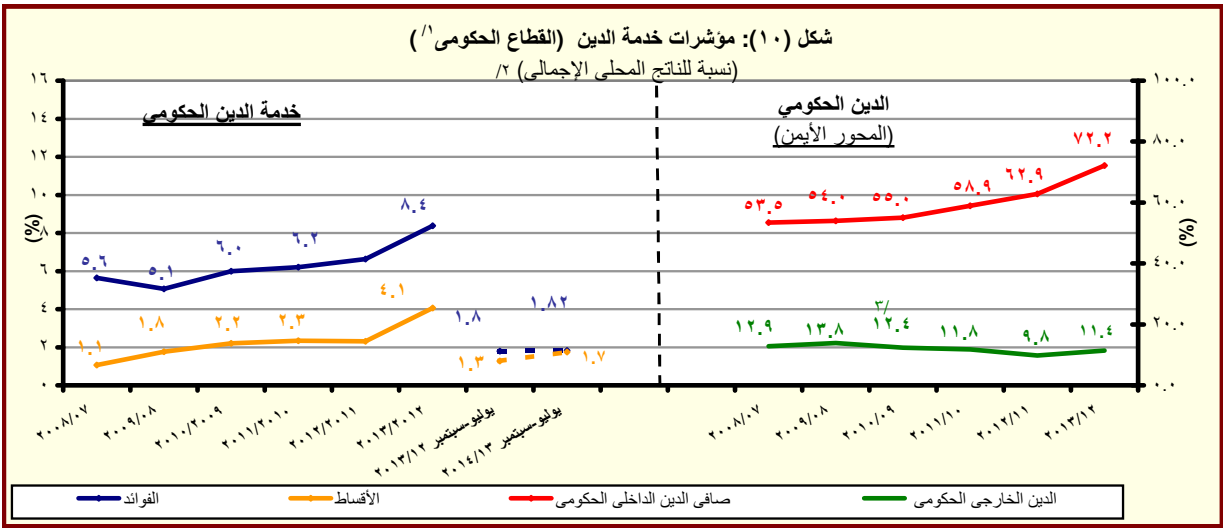
(مليون جنيه)

فعلیات						
٢٠٠٧/٢٠٠٦	٢٠٠٨/٢٠٠٧	٢٠٠٩/٢٠٠٨	٢٠١٠/٢٠٠٩	٢٠١١/٢٠١٠	٢٠١٢/٢٠١١	٢٠١٣/٢٠١٢*
٥٤,٦٩٧	٦١,١٢٢	٧١,٨٢٦	٩٨,٠٣٨	١٣٤,٤٦٠	١٦٦,٧٠٥	٢٣٩,٧١٩
٥٤,٦٩٧	٦١,١٢٢	٧١,٨٢٦	٩٨,٠٣٨	١٣٤,٤٦٠	١٦٦,٧٠٥	٢٣٩,٧١٩
١٧٢	٦٧٣	١٨٣	٤٢٥	٢٢	٠	١٢
٣٣,٢٨٦	٥٢٧	٨٣,٦٢٧	١٠١,٤٩٢	١٤٤,٢٩٥	١٨٢,٢١٨	٢٧٠,٦٢٤
٥٤,٢١٢	٣,٧١٤	١٥,١٩١-	٦١,٢٢٩	٣٤,٧١٢	٣٥,٨٤٤	٤٩,٢٨٦
٢٠,٩٢٦-	٣,١٨٧-	٩٨,٨١٨	٤٠,٢٦٣	١٠٩,٥٨٣	١٤٦,٣٧٤	٢٢١,٣٣٨
٣,٥٨١	١١,٤٣٩	١,٨١٢-	٢,٤٥٨	٥,٠٢٢	٩,٠٦٢-	٢٠,٢٧٠
-	٣٨,٩٧٠	-	-	-	-	-
٦٩٣-	٥٦-	٤-	-	-	-	-
١٩,٩٢٢	١٤,٧٩١	٦٠٢-	٣٤٧	٣,٥٥٣	٤٤٣-	١٣,١٤٧-
٤٣٢-	٤,٢٧٦-	٣,٣٦٦	١,٣٢٨	٣,٩٢٢	١,٥٣٣	١١,٣٥٧
١,١٦٨-	١,١٤٩-	١٠,٩١٥-	٢٢٧-	٧,٤١٩-	١١,٣٧٦-	٦,٧٩١-
٢٩	٢٠٣	٢,٠١٧-	٧,٧٨٥-	١٤,٩٣٥-	٣,٨٣٥	٤٢,٦٠٦-

المصدر: وزارة المالية

١/ تم إعداد البيانات لتتفق مع معايير صندوق النقد الدولي والمعروفة بـ ٢٠٠١ GFS (على أساس نقدي).

٢/ يتضمن الدين الخارجى الحكومى المعاد تبويبه فى ضوء المفاوضات بين وزارة المالية والبنك المركزى والتي أسفرت عن إعادة تبويب الديون المعاد إقراضها ضمن الدين الخارجى للحكومة المركزية ووحدات الحكم المحلى بدلاً من مديونيات "القطاعات الأخرى".



المصدر: وزارة المالية والبنك المركزى المصرى

* بيان مبدئى، أرقام معدلة.

١/ يشمل قطاع موازنة الجهاز الإدارى و المحليات، والهيئات الخدمية العامة.

٢/ قامت وزارة التخطيط بتقدير قيمة الناتج المحلى الإجمالى لعام ٢٠١٣/٢٠١٢ بنحو ٢٠٥٠ مليار جنيه، مقارنة بناتج محلى إجمالى معدل قدره ١٧٥٣.٣ مليار جنيه لعام ٢٠١٣/٢٠١٢.

٣/ قام البنك المركزى المصرى بإعادة تبويب مبلغ ٤.٣ مليار دولار الى المديونية الخارجية للقطاع الحكومى- دون تأثير على جملة الدين الخارجى- الا ان البنك المركزى لم يظهر هذا التعديل الا اعتباراً من شهر سبتمبر من عام ٢٠٠٨.

جدول (١٢ - أ) هيكل الإيرادات العامة
(الإيرادات الضريبية)

(مليون جنيه)

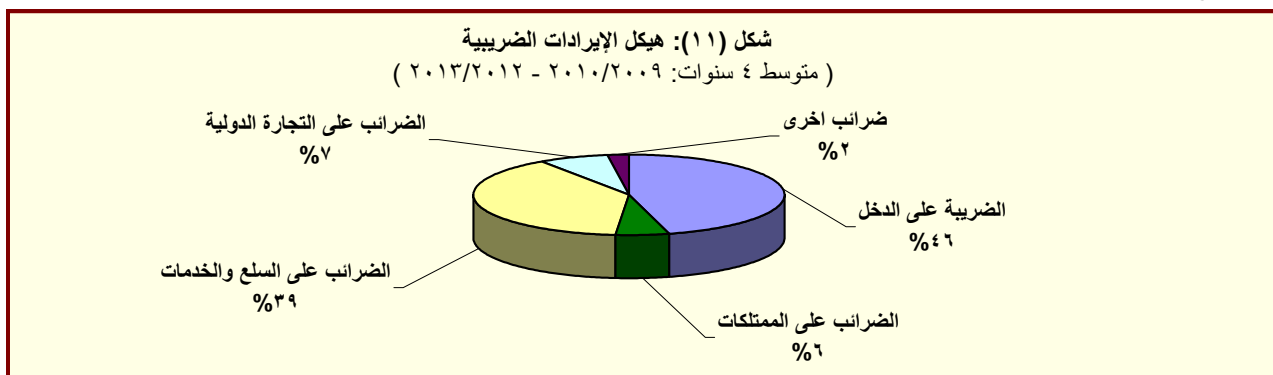
٢٠١٤/١٣	٢٠١٣/١٢	٢٠١٤/٢٠١٣	٢٠١٣/١٢	٢٠١٢/١١	٢٠١١/١٠	٢٠١٠/٠٩	٢٠٠٩/٠٨	٢٠٠٨/٠٧	
يوليو-سبتمبر	يوليو-سبتمبر	موازنة	ختامى مبدئى						فُعليات
٥٨,٦٣٤	٥٠,٦٧٤	٥٠,٥٤٩٩	٣٥,٠٣٢٢	٣٠,٣٦٢٢	٢٦٥,٢٨٦	٢٦٨,١١٤	٢٨٢,٥٠٥	٢٢١,٤٠٤	إجمالي الإيرادات
٣٩,٨٣٧	٤٠,١٥١	٣٥٨,٧٢٩	٢٥١,١١٩	٢٠٧,٤١٠	١٩٢,٠٧٢	١٧٠,٤٩٤	١٦٣,٢٢٢	١٣٧,١٩٥	الإيرادات الضريبية
١٢,٣٢٥	١٥,٦١٣	١٥٨,٩٥١	١١٧,٧٦٢	٩١,٢٤٥	٨٩,٥٩٣	٧٦,٦١٨	٨٠,٢٥٥	٦٧,٠٥٩	الضريبة على الدخل والأرباح والمكاسب الرأسمالية ومنها
٤,٦٨٦	٤,٠٥٦	٢١,٤١٧	١٩,٧٠٨	١٦,٠١٠	١٣,٣٩٣	١١,٤٠١	٩,١٤٤	٧,٣٥١	ضرائب على الدخل من التوظيف
٤٢٥	٨٨٨	١١,٩٤٤	٦,٤٣٦	٥,٥٨٢	٥,٤٨٥	٤,٩١٨	٥,٠٨٠	٤,١٠٢	ضرائب على الدخل بخلاف التوظيف
٦	٤	٤,٣٣٠	٨٧	١٠٤	١٧٧	٨٤	٦٠	٤٣	ضرائب على الأرباح الرأسمالية
٧,٢٠٨	١٠,٦٦٥	١٢١,٢٦٠	٩١,٥٣١	٦٩,٥٥٠	٧٠,٥٣٨	٦٠,٢١٥	٦٥,٩٧١	٥٥,٥٦٣	الضريبة على أرباح شركات الأموال ومنها
٠	٠	٦١,٢٤٩	٤٥,٨١٦	٣٤,٠٧٥	٣٤,٣٠٨	٣٢,١٨١	٣٤,١٣٥	٢٩,٢٦٨	من هيئة البترول
٢,٣٠٠	٢,٧٥٠	١٦,٤٠٩	١٢,١٥٠	١١,٨٠٠	١٠,٩٠٠	٩,٤٤٣	١٠,٣٩١	١٠,٢٦٨	من قناة السويس
٢,٣٦٦	٢,٧١٥	٣٧,٦٠٢	٢٥,٢٧٥	٢٣,٦٧٤	٢٥,٣٣٠	١٨,٥٧٦	٢١,٤١٦	١٥,٩٩٧	من الشركات الأخرى
٤,٨٣٢	٣,٨٧٧	٢٤,٠٩٢	١٦,٤٥٣	١٣,٠٨٩	٩,٤٥٢	٨,٧٧٠	٢,٧٦٣	٢,٠٥٢	الضرائب على الممتلكات
٩٦	١١١	٢,٤٣٨	٥٣١	٥٢٠	٣١٧	٥١٨	٦١٢	٤٠٧	ضرائب دورية على الممتلكات
٣٥	٣٦	٢٢١	١٨٥	١٧٥	١٧٨	١٨٩	٢٧٨	١٧٦	ضريبة الأراضي
٦٢	٧٥	٢,٢١٧	٣٤٦	٣٤٦	١٣٩	٣٢٩	٣٣٤	٢٣١	ضريبة المباني
٤,٢١٦	٣,٣٠٢	١٩,٠٤٥	١٣,٩٠٥	١٠,٥٧٥	٧,٣٢٣	٦,٤١٥	٥٤٦	٥٣٤	ضريبة على العمليات المالية التجارية والرأسمالية ومنها
٤,١٢٨	٣,١٩٥	١٨,٢٩٣	١٣,١٦٨	٩,٩٠٣	٦,٧١١	٥,٨٠٨	-	-	ضريبة على عوائد ادون وسندات الخزانة
٥٢٠	٤٦٤	٢,٦٠٩	٢,٠١٧	١,٩٩٣	١,٨١٣	١,٨٣٧	١,٦٠٥	١,١١١	ضرائب ورسوم على السيارات
١٩,٣٠٢	١٦,٩٨٢	١٤٥,١٨٤	٩٢,٩٢٤	٨٤,٥٩٤	٧٦,٠٦٨	٦٧,٠٩٥	٦٢,٦٥٠	٤٩,٧٤٧	الضرائب على السلع والخدمات ومنها
٩,٦٤١	٨,٣٤١	٦٢,١٢٥	٣٩,٤٩٦	٣٧,١٧٤	٣١,٨٧٣	٣٠,٧١٢	٢٧,٦٠٥	٢٥,٤٤٨	الضريبة العامة على المبيعات
٣,٤٨٦	٣,١٧٦	٣١,٦٦٠	١٤,٠٣٨	١٥,٥٦٦	١٢,٩٢٣	١١,٧٣٥	٩,٥٤٢	٨,٩٢٧	سلع محلية
٦,١٥٥	٥,١٦٦	٣٠,٤٦٥	٢٥,٤٥٨	٢١,٦٠٧	١٨,٩٥٠	١٨,٩٧٧	١٨,٠٦٣	١٦,٥٢١	سلع مستوردة
٢,٠٧٣	٢,١٧٩	٢٠,٧٥٩	٩,٧٦٧	٩,١٤١	٩,٣٩١	٩,١٥٢	٨,٨٠٤	٧,٠٥٨	ضريبة المبيعات على الخدمات
٥,١٩٧	٤,٢٠٣	٤٣,٥٦٧	٣٠,٤٨٢	٢٥,٩٨٥	٢٣,١٢٢	١٥,٥١٦	١٤,٤٥١	٧,١٦٤	ضرائب على سلع جدول رقم "١" محلية
١٣	١٨	٩٨	٤٩	٧١	٥٥	٥٠	٢٣	٢٧	ضرائب على سلع جدول رقم "١" المستور
٢٢٣	٢٥٧	١,٣٢٣	١,٠٩٢	٨٨٠	٨٧٣	٩١٧	١,٠٥٦	٦٨٤	ضرائب على الخدمات الخاصة
١,٢١٥	٩٠٧	٨,٦٠٨	٥,٢٤٨	٥,٤٦٥	٥,٠٦٥	٥,٠٦٢	٥,١٦٥	٤,٣٠٣	ضرائب الدمغة (عدا دمغة الماهيات)
٣,١٣٨	٣,٤٣٩	٢١,٥٤٦	١٦,٧٧١	١٤,٧٨٨	١٣,٨٥٨	١٤,٧٠٢	١٤,٠٩١	١٤,٠٢٠	الضرائب على التجارة الدولية (الجمارك) ومنها
٢,٩٨١	٣,٢٧٥	٢٠,٥٣٥	١٥,٦٢٦	١٣,٩٥٥	١٢,٩٩٧	١٣,٢٤٢	١٣,٠٦٤	١٢,٩٥٦	ضرائب جمركية قيمية
٢٤٠	٢٤٠	٨,٩٥٦	٧,٢٠٨	٣,٦٩٤	٣,١٠٢	٣,٣٠٩	٣,٤٦٤	٤,٣١٧	ضرائب أخرى

المصدر: وزارة المالية

* بيان مبدئى، أرقام معدلة.

١/ تعكس بيانات الموازنة وفقاً للقانون رقم ١٩ لشهر يونيو عام ٢٠١٣، والتي تتضمن أثر الإجراءات الإصلاحية على جانبي الإيرادات والمصروفات. إلا أنها لا تشمل مبلغ ٢٩,٠٧ مليار جنيه قيمة الإعتماد الإضافى الذى تم إقراره بموجب القانون رقم ١٠٥ لشهر أكتوبر عام ٢٠١٣. وتجدر الإشارة إلى أن هذا الإعتماد الإضافى ليس له تأثير على العجز الكلى للموازنة العامة نتيجة زيادة المصروفات والإيرادات بنفس المبلغ.

٢/ ترجع الزيادة الملحوظة في بند الشركات الأخرى خلال العامين ٢٠١١/٢٠١٠ و ٢٠١٢/٢٠١١ إلى رد ما يخص مصلحة الضرائب من ضرائب مستحقة على حصيلة بيع الرخصة الثالثة للمحمول والتي كانت تسجل فيما قبل كاملة ضمن بند أرباح الشركات الأخرى.



المصدر: وزارة المالية

جدول (١٢ - ب) هيكل الإيرادات العامة
(الإيرادات غير الضريبية)

(مليون جنيه)

٢٠١٤/٢٠١٣	٢٠١٣/٢٠١٢	٢٠١٤/٢٠١٣	٢٠١٣/٢٠١٢	٢٠١٢/٢٠١١	٢٠١١/٢٠١٠	٢٠١٠/٢٠٠٩	٢٠٠٩/٢٠٠٨	٢٠٠٨/٢٠٠٧	
يوليو-سبتمبر	يوليو-سبتمبر	موازنة ^١	ختامى مبدئى						فعليات
١٨,٧٩٦	١٠,٥٢٣	١٤٦,٧٧٠	٩٩,٢٠٣	٩٦,٢١٢	٧٣,٢١٤	٩٧,٦٢١	١١٩,٢٨٣	٨٤,٢٠٩	الإيرادات غير الضريبية
٦,٩٩٩	-١٦٦	٢,٣٥٨	٥,٢٠٨	١٠,١٠٤	٢,٢٨٧	٤,٣٣٣	٧,٩٨٤	١,٤٦٣	المنح
٦,٩٨٨	-١٨٣	١,٥٤٦	٤,٨٢٠	٩,٣٣٩	٩٢٤	٣,٤٩٧	٧,٥٣٥	١,١٥٥	منح من حكومات أجنبية
٠,٢	٠,٠	٢٥٧	١١٢	٩٥	٣٩٢	٣٣٢	١٤٨	١٠٩	منح من منظمات دولية
١١	١٧	٥٥٥	٢٧٥	٦٧٠	٩٧١	٥٠٣	٣٠١	١٩٨	أخرى
١١,٧٩٧	١٠,٦٨٨	١٤٤,٤١٣	٩٣,٩٩٦	٨٦,١٠٨	٧٠,٩٢٧	٩٣,٢٨٨	١١١,٢٩٩	٨٢,٧٤٦	ايرادات أخرى
٧,٨٧١	٦,٠٢٠	٩٤,٨٠٤	٥٦,٤٩٤	٥٥,٩٧٩	٤١,١٨٨	٥٤,٥٧١	٥٣,٣٩٥	٥٢,٤٥٥	عوائد الملكية
٦٦	١٥٣	١,٨٠٠	٨٣٧	١,٠٧٨	١,١٣٠	٣,٩٢٨	٤,٨٤٩	١,٣٣٥	الفوائد المحصلة
٦٤	١٥٠	١,٦٣٢	٦٩٨	٩٠٩	٩٧٩	٣,٧٧٢	٤,٥٨٨	١,٠٤٣	على إعادة الإقراض (تشمل فوائد القروض الخارجية المعاد أقراضها من الخزانة العامة)
٧,٧٣٥	٥,٣٨٠	٨٠,٩٠٧	٥١,٩٣٥	٥٢,٣٥٨	٤١,٣١٥	٤٣,١٨٦	٤٠,٣٥٦	٤٦,١١٢	أرباح الأسهم ومنها:
٠	١٧	٣٨,٩٨٥	١٨,٧٨٥	١٥,٠٢٧	٢١,٠١٠	٢٥,٥٤٦	٢١,٦٣٧	٢٥,٢٨٢	هيئة البترول
٣,٨٠٠	٣,٩٠١	٢١,٦٧٣	١٦,٣٧٥	١٦,١١٨	١٥,٢٥٢	١٢,٧٢٩	١٣,٥٧٣	١٥,٠٩٨	قناة السويس
٢٤٥	٦١٤	٢,٩٠٠	١,٩١٥	٢,٢٠٧	١,٢٨٧	١,٤٣١	١,٢٤٥	٣,٠٤٧	الهيئات الإقتصادية
١٩٥	١٢٥	٤,٢٠٣	٢,٩١١	٢,٩٨٧	٣,٢٦٣	٣,٠٩٩	٣,٨٧٣	٢,٧٨٤	شركات قطاع الأعمال العام
٧٠	٨٤	٦,٦٩٧	٣,٣٦١	٣,٠٧٨	١,٦٥٥	٥,٨٩٩	٧,٥٣٦	١,٩٠١	عائد الإيجارات
٠	٠	٢,٣١٦	٢,٩٣٣	٢,٨٠٠	١,٤٦٥	٢,٧٥٠	٣,٦٦٢	١,٤٤٤	إتاوة البترول
٠	٤٠٣	٥,٤٠٠	٣٦١	-٥٣٤ ^{١/٣}	-٢,٩١٢ ^{١/٣}	١,٥٥٧	٦٥٥	٣,١٠٨	عوائد ملكية أخرى ^{١/٢}
٢,٧٠٠	٣,٤٤٩	٢٠,٩٧٤	٢٢,٧٣٣	١٧,٨١٩	١٧,٤٠٥	١٧,٢١٢	١٦,٢١٦	١٢,٠٣٧	حصولية بيع السلع والخدمات
٢,٦٩٨	٣,٤٤٦	٢٠,٩٤٦	٢٢,٧٠٨	١٧,٧٨٩	١٧,٢٨٠	١٥,٩٧٧	١٤,٧٥٨	١١,٩٨٦	ايرادات الخدمات، ومنها:
٢,٠٤٨	٢,٨٧٨	١٥,٥٣٨	١٨,٩٤٦	١٤,٢٩٠	١٣,٧٤١	١٢,٢٦٨	١١,٤٦٨	٩,٣٩٣	موارد جارية من الصناديق والحسابات الخاصة ^{١/٥} ^{١/٤}
٣	٣	٢٨	٢٥	٣٠	١٢٥	١,٢٣٥	١,٤٥٨	٥١	ايرادات بيع السلع، ومنها:
٠	٠	٠	٠	٠	١٠٠	١,٢٠٠	-	-	حصولية فروق أسعار بيع الغاز الطبيعى ^{١/٦}
٥٨	٧١	٦٧٩	٤٧٩	٥١٩	٦٤٠	٤٢١	٥٦٦	٢٤٧	تعويضات وغرامات
٢٠	٢٩	٤٧	٦١٢	٦٧٣	٩١٦	٦٨٤	٥١٤	٥٥٧	التحويلات الاختيارية
٢٠	٢٦	٤٦	٣٨٣	٤٩٧	٦٧٦	٤٦٠	٣٩٣	٣٣٠	جارية
٠,١	٢,٢	١	٢٣٠	١٧٦	٢٤٠	٢٢٥	١٢٠	٢٢٦	رأسمالية
١,١٤٨	١,١٢٠	٢٧,٩١٠	١٣,٦٧٧	١١,١١٨	١٠,٧٧٩	٢٠,٤٠٠	٤٠,٦٠٨	١٧,٤٥٠	ايرادات متنوعة
٥٣٤	٦٢٥	٣,٦٠٣	٦,٨٧٢	٣,٥٢٧	٢,٨٦٥	٣,٣٧٣	٣١,٠٥٥	٥٠,٥٠٥	جارية
٦١٤	٤٩٥	٢٤,٣٠٦	٦,٨٠٦	٧,٥٩٢	٧,٩١٤	١٧,٠٢٧	٩,٥٥٤	١١,٩٤٥	رأسمالية، ومنها
٣٠١	٩٣	٠	٣,٣٦٣	٣,٢٥٤	٣,٥٨٠	٣,٠٨١	٣,٠٩١	٢,١٥٠	نقص الرصيد المدين للدفعات المقدمة لتمويل الاستثمارات ^{١/٧}
٢٧٠	٢٢٥	١٥,٢٢٣	٢,٦٩٠	٣,١٦٦	٤,٥٥٠	٥,٥٦٧	٤,٦٤٣	٣,٣٨٩	موارد ومصادر رأسمالية أخرى لتمويل الاستثمارات

المصدر: وزارة المالية

* بيان مبدئى، أرقام معدلة

١/ تمكس بيانات الموازنة وفقاً للقانون رقم ١٩ لشهر يونيو عام ٢٠١٣، والتي تتضمن أثر الإجراءات الإصلاحية على جانبي الإيرادات والمصروفات. إلا أنها لا تشمل مبلغ ٢٩,٧ مليار جنيه قيمة الإعتماد الإضافى الذى تم إقراره بموجب القانون رقم ١٠٥ لشهر اكتوبر عام ٢٠١٣. وتجدد الإشارة إلى أن هذا الإعتماد الإضافى ليس له تأثير على العجز الكلى للموازنة العامة نتيجة زيادة المصروفات والإيرادات بنفس المبلغ.

٢/ شهد بند عوائد الملكية الأخرى ارتفاعاً ملحوظاً خلال العامين ٢٠١٠/٢٠٠٩ و ٢٠٠٨/٢٠٠٧ تأثراً بعوائد بيع رخصة الجيل الثالث لشركات المحمول مقابل ١,٦ مليار جنيه و ٣,١ مليار جنيه على التوالي، وعوائد بيع الرخصة الثالثة للمحمول لمستثمر أجنبى فى عام ٢٠٠٦/٢٠٠٧ مقابل ١٥,٢ مليار جنيه.

٣/ الجدير بالذكر أن هذا الرقم يظهر بالسالب لأن بند "عوائد الملكية الأخرى" يتضمن حصولية بيع الرخصة الثالثة للمحمول والتي كانت تُحصل بالكامل كأرباح إلا أنه خلال العامين الماليين ٢٠١٠/٢٠١١ و ٢٠١١/٢٠١٢ قد تم سداد ما يخص مصلحة الضرائب من ضرائب مستحقة على تلك الأرباح ومن ثم فقد تم ردها من خلال نفس البند مقابل زيادة موازية فى الباب الأول (الإيرادات الضريبية- بند شركات أخرى) بذات القيمة.

٤/ إيرادات الصناديق والحسابات الخاصة التابعة لجهات موازنية مثل الجامعات والمراكز الطبية المتخصصة والهيئات والمراكز البحثية، ويقابل هذه الإيرادات مصروفات بذات القيمة موزعة على أبواب الاستخدامات.

٥/ تشمل إيرادات إضافية بنسبة ٢٠% من إجمالى إيرادات الصناديق والحسابات الخاصة تؤوّل إلى وزارة المالية بدءاً من يوليو ٢٠١٢/٢٠١٣ وفقاً للمرسوم بقانون رقم ٢٧ لعام ٢٠١٢.

٦/ يعكس هذا البند أثر رفع أسعار بيع الغاز الطبيعى للصناعات كثيفة الاستخدام للطاقة، وذلك بعد تفعيل قرارات قانون ١١٤ لعام ٢٠٠٨.

٧/ يعكس المبالغ التى تم دفعها مقدماً لتمويل مشروعات استثمارية خلال العام المالى السابق ولم يتم استخدامها خلال نفس العام، ومن ثم يتم قيد هذه المبالغ فى العام المالى التالى كجزء من استثمارات ممولة ذاتياً تحت بند "الإيرادات المتنوعة".

جدول (١٣): توزيع الواردات والمتحصلات الجمركية بحسب التصنيف الوظيفي للواردات
(مبنى على التصنيف الواسع للأمم المتحدة)

(مليون جنيه)

البند	الواردات السلعية						الإيرادات الجمركية /٢					
	يوليو- سبتمبر ٢٠١٤/٢٠١٣	٢٠١٣/١٢	٢٠١٢/١١	٢٠١١/١٠	٢٠١٠/٠٩	٢٠٠٩/٠٨	يوليو- سبتمبر ٢٠١٤/٢٠١٣	٢٠١٣/١٢	٢٠١٢/١١	٢٠١١/١٠	٢٠١٠/٠٩	٢٠٠٩/٠٨
الإجمالي	٢٤٧,٧٠٤	٢٣٨,٩٣٠	٣٢٧,٠٢٦	٣٦٢,٨٨٩	٤٢٧,٩٩٣	١٠٧,٨٧٣	١٤,٠٩١	١٤,٦٥٥	١٣,٨٥٧	١٤,٧٥٨	١٦,٧٧١	٣,١٤٤
(٨.١)	(٣.٥)	(٣٦.٩)	(١١.٠)	(١٧.٩)	(١٣.٨)	(٠.٦)	(٤.٠)	(٥.٤)	(٦.٥)	(٢١.٠)	(٨.١)	(٠.٦)
١١١ سلع غذائية أولية للصناعة	١٦,٠٩٣	١٨,٠٥٢	٢٤,٦٢٨	٢٩,٢٨٦	٣١,٦٧٩	٥,٨١٢	٤٨	٤٦	٣١	٢٤	٢٦	٦
١١٢ سلع غذائية أولية للإستهلاك	٢,١٨١	٢,٧٧٠	٦,٦٠٠	٩,٠١٠	١٠,٣٣١	٢,٨٠٣	١١٧	١١٧	١٠٢	١٢٣	٢٩	٢٩
١٢١ سلع غذائية مصنعة للصناعة	٨,٦٥١	٧,٤٧٥	١٢,٥٩٩	٢٦,٤٢٥	١٢,٤١١	١,٧٤١	١٨١	٢١١	١٧٥	١٥٥	١٣٨	٣٤
١٢٢ سلع غذائية مصنعة للإستهلاك	٧,٩٣١	٧,٨٢٥	١٥,٣١٠	١٩,٤٢٣	١٨,٧٥٩	٣,٦٨٤	٣٢٣	٣٥٢	١,٠٩٠	٤٢٥	٥٠٦	١١٧
٢١ مستلزمات صناعية أولية	١٧,٥١٦	١٧,٥١٧	٢٨,٩٩٢	٣٣,٨٨٣	٣١,٦٤٧	٦,٢٧٠	١٨١	٢١١	١٧٥	١٥٥	١٣٨	٣٤
٢٢ مستلزمات صناعية مصنعة	٨٩,٣٠٤	٩١,٥٠٧	١٠٧,٤٧١	١٢٥,٢٥٦	١٣٨,٥٥٥	٣٢,٥٢٨	٣,٣٩٣	٢,٧٥٦	٢,٣٣٤	٢,٤٣٩	٢,٣٧٨	٦٠٨
٣١ وقود وزيوت خام	٥,٨٢٨	١٠,٤٥٦	٣,٦٧٠	٧,٢٠٥	٢٣,٢١٤	١٢,٥٩٨	٢	١٨٥	١٥٤	-	-	-
٣٢ وقود مصنع ووقود أخرى	١٢,٢٧١	٢,٨٩٠	١٦,٢٧٨	١٩,١٢١	٣١,٩٩٥	١٠,٣٧٩	١٢١	٣٦٨	٨٩٩	١,٢٦٨	١,٣٠٠	٣٦٧
٤١ سلع رأسمالية عدا معدات النقل	٣٤,٥٩٤	٢٩,٦٢٥	٤٠,١٦٥	٢٧,٠٥١	٤٢,٥٢٧	١٠,٩٩٢	٨٧٩	٩٩٦	٨٥١	٧٦٩	٧٥٦	١٩٤
٤٢ قطع غيار وأجزاء سلع رأسمالية	١١,٥٨٨	١١,٧٤٥	١٧,٠٨٧	١٦,٢٠٩	٢٠,٤٠٣	٥,٣٩٥	٤٤٣	٤٨٣	٥٠٧	٥١٢	٥١٦	١٢٩
٥١ سيارات الركوب	٧,٥٨٠	٧,٦٥٦	٧,٥٧٣	٩,٣١٦	٩,٠٩٨	١,٧٢٦	٢,٩٣١	٣,٢٣٤	٢,٣٨٨	٣,١٢٧	٢,٧١٨	٧٢٩
٥٢ غيرها من السيارات	٦,٥٥٥	٦,٣٨٧	٩,٠٥٥	٧,٠٤٧	٨,٤٨٠	١,٧١١	١,١٢١	٨٤٧	٨٤٦	٧٩٤	٧٣٢	١٩٢
٥٣ قطع غيار وأجزاء لوسائل النقل	٦,٧٠٣	٧,٧٣٩	١٢,٦٤٥	١٣,٣٢٣	١٦,٧٨٤	٣,٩٤٢	٥٥٧	٥١٣	٦٣٤	٧٢٣	٧١٧	١٨٠
٦١ سلع إستهلاكية معمرة	١٠,١٨٨	٥,٠٥٠	٤,٦٢١	٤,٠٠١	٦,٠٩١	١,٦١١	٤٣٢	٤١٥	٧٤٣	٦٥٢	٦٣٣	١٦٠
٦٢ سلع إستهلاكية نصف معمرة	٢,٩٤٣	٣,٤٢٧	٧,٠٩٤	٥,٩٤٤	٨,٦٠٤	١,٥٥٠	٥٦٤	٥٦٩	١,١١٣	٦٣١	٧٥١	١٨١
٦٣ سلع إستهلاكية غير معمرة	٧,٧٦٨	٨,٧٦٥	١٢,٠٥٧	١٢,٢٥٦	١٧,٣٤٢	٥,١١٦	٤٥٤	٤٩٠	٥٦٠	٢٦١	٣٦٤	٧٥
٧ سلع أخرى	١١	٤٥	١٨٢	١٣٣	٧٥	١٦	٢,٥٢٠	٣,١٤٠	١,٤٧٠	٢,٨٥٢	٥,٣٢٧	١٣٧
ملاحظات	إجمالي الواردات (مليون دولار)											
	٤٤,٩٤٣	٤٣,٣٤٤	٥٦,٢٨٨	٦٠,٤٩٢	٧١,٣٤٤	١٥,٣٩٦	١.٤	١.٢	١.٠	٠.٩	١.٠	٠.٢
	الإيرادات الجمركية/ الناتج المحلي الإجمالي ^{٣/}											
	الإيرادات الجمركية/إجمالي الإيرادات والمنح											
	الإيرادات الجمركية/ إجمالي الإيرادات											
	الضريبية ^{٤/}											
	١١	٤٥	١٨٢	١٣٣	٧٥	١٦	٩.١	٩.٠	٧.٥	٧.٤	٦.٩	٨.٠

المصدر: وزارة المالية، مصلحة الجمارك المصرية
(معدل تغير سنوى.

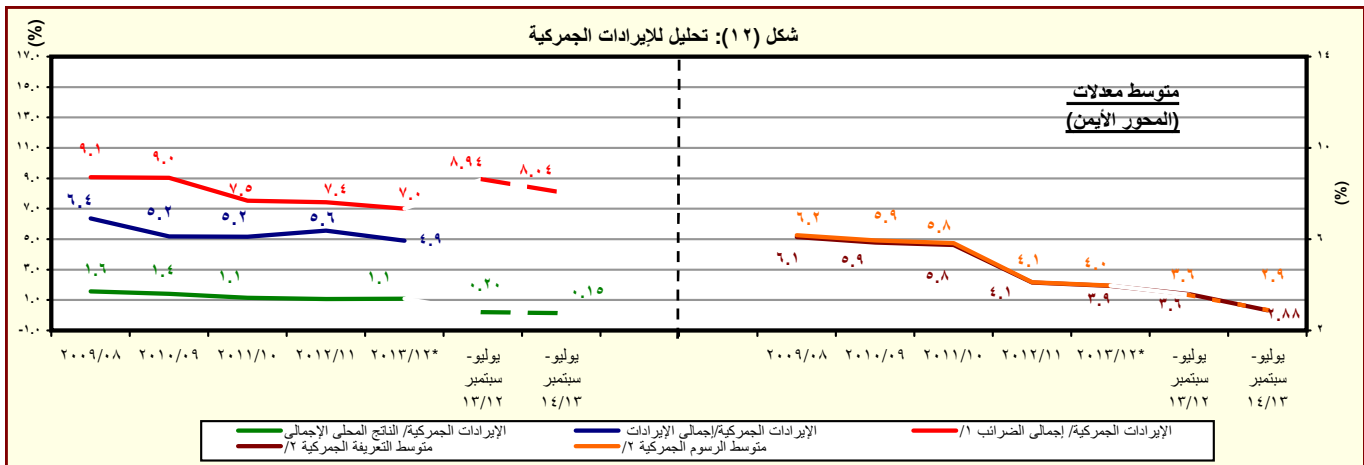
١/ جملة المتحصلات لمصلحة الجمارك قد تختلف عن القيمة الاجمالية المعروضة عن متحصلات التجارة الدولية فى جدول الموازنة العامة بسبب توزيع متحصلات مصلحة الجمارك على بنود الموازنة المختلفة، مثل الضرائب على التجارة الخارجية، الضرائب على السلع والخدمات، وضرائب أخرى.

٢/ تتضمن الإيرادات السيادية والجارية. تجدر الإشارة أنه يتم حالياً مراجعة البيانات الخاصة بالإيرادات الجمركية لعام ٢٠١١/١٠ على أساس شهري.

٣/ قامت وزارة التخطيط بتقدير قيمة الناتج المحلي الإجمالي لعام ٢٠١٤/٢٠١٣ بنحو ٢٠٥٠ مليار جنيه ، مقارنة بناتج محلي إجمالي قدره ١٧٥٣.٣ مليار جنيه لعام ٢٠١٢/٢٠١٣.

٤/ إجمالي الضرائب التي تم تحصيلها من قبل المصالح الإيرادية (الضرائب على الدخل ، المبيعات، الجمارك، والضرائب العقارية).

* بيان مبدئي



المصدر: وزارة المالية، مصلحة الجمارك المصرية

* بيان مبدئي، أرقام معدلة.

١/ إجمالي الضرائب التي تم تحصيلها من قبل المصالح الإيرادية (الضرائب على الدخل ، المبيعات، الجمارك، والضرائب العقارية).

٢/ بالنسبة الى اجمالي الواردات.

جدول (١٤): هيكل المصروفات العامة ^{١/}

(مليون جنيه)

٢٠١٤/٢٠١٣	٢٠١٣/٢٠١٢	٢٠١٤/٢٠١٣	٢٠١٣/٢٠١٢	٢٠١٢/٢٠١١	٢٠١١/٢٠١٠	٢٠١٠/٢٠٠٩	٢٠٠٩/٢٠٠٨	٢٠٠٨/٢٠٠٧	
يوليو-سبتمبر	يوليو-سبتمبر	موازنة	ختامى مبدئى	فقطيات					
١١٧,٢٣٦	١٠١,٣٣٩	٦٨٩,٣٢٧	٥٨٨,١٨٨	٤٧٠,٩٩٢	٤٠١,٨٦٦	٣٦٥,٩٨٧	٣٥١,٥٠٠	٢٨٢,٢٩٠	المصروفات
٤٤,٨٧٤	٣٢,٤٠٧	١٧١,١٥٩	١٤٢,٩٥٦	١٢٢,٨١٨	٩٦,٢٧١	٨٥,٣٦٩	٧٦,١٤٧	٦٢,٨٣٩	الأجور والتعويضات للعاملين
٣٦,٩٣٦	٢٦,٩٤٨	١٤٠,٦٠٨	١١٨,١٩٦	٩٩,٩٢٦	٧٨,٢٧٠	٧٠,٣٢١	٦٢,٦٥٨	٥١,١٧٢	الاجور والبدلات النقدية والعينية
٦,٣٥٣	٥,١٣٠	٢٨,٤٣١	٢٤,٠٠٦	١٩,٩٥٩	١٧,٩١٧	١٥,٨٤٠	١٥,١٥٧	١٣,٩٣٩	الوظائف الدائمة
٥١٢	٤٣٨	٢,٤٠١	١,٩٨٣	٢,١٢٤	١,٧٤٨	١,١٩١	٩٦٩	٧٠١	الوظائف المؤقتة
٢٢,١٧٠	١٥,١٤١	٧٤,٢٠٠	٦١,٢٩٣	٥٢,٧٢٩	٣٥,٠٩٣	٢٩,٩٤٠	٢٦,٧١٠	٢١,٩٤٣	المكافآت
٤,٦٧٤	٣,٠٥٧	٢٠,٠٦٢	١٧,٣١٧	١١,٢٠٧	٩,٩٨١	٩,٣٨١	٦,٢٢٣	٣,٩٦٦	بدلات نوعية
٢,٦٨٦	٢,٨٢٣	١٢,٦٦٤	١١,٦٨١	١١,٣٩٧	١١,٣٩٦	١١,٧١٠	١١,٧٣٨	٩,٠٥١	مزايا نقدية
٥٤١	٣٦٠	٢,٨٥٠	١,٩١٥	٢,٥٠٩	٢,١٣٥	٢,٢٦٠	١,٨٦١	١,٥٧٣	المزايا العينية
٤,٢٥٨	٣,١١٧	١٧,٤٩٩	١٣,٦٧٥	١١,٥٨٩	٩,١٠٣	٧,٨٥٠	٧,٢١٠	٦,١٦٥	المزايا التأمينية
٣,٨٠٠	٢,٧٩٠	١٥,٣١٦	١٢,١٠٠	١٠,٣٠٦	٨,٠٧٠	٦,٩٧٠	٦,٤١٢	٥,٤٦٤	حصة الحكومة فى صندوق التأمين الاجتماعى للحكومة
٤٥٨	٣٢٧	٢,١٨٣	١,٥٧٥	١,٢٨٣	١,٠٣٣	٨٨٠	٧٩٨	٧٠١	مزايا تأمينية أخرى
٣,٥٠٣	٣,٧٨٨	٢٩,٤٢٤	٢٦,٦٥٢	٢٦,٨٢٦	٢٦,١٤٨	٢٨,٠٥٩	٢٥,٠٧٢	١٨,٤٧٠	شراء السلع والخدمات
١,٣٩١	١,٤٩٥	١٣,٣٩٧	١١,٩٩٤	١٠,٥٩٩	٩,٩٧٩	١١,٩٦٧	١١,٤٠٤	٧,٢٧٢	السلع ومنها
٦١٠	٦٧٧	٦,٣٧٠	٥,٧٠٤	٤,٢٩٩	٤,٠٣١	٤,١٤٩	٣,٤٨٢	٣,١٠٢	المواد الخام
١٨٩	١٩٨	٩٧٤	١,٠١٦	٩٥٥	٨٧١	١,٥٣٧	١,٠٤٦	٦٤١	وقود وزيوت و قوى محركة للتشغيل
٤٢٠	٤٥٠	٤,٣١٦	٣,٩٥٧	٤,١٥٩	٣,٨٤٦	٤,٩٩٣	٥,٨٣١	٢,٦٢١	مياه وانارة
١,٨٩٥	٢,٠٣١	١١,٥٨٨	١١,٢٩٧	١١,٥١٦	١٠,٧١٦	١١,٤٤٢	٩,٨٠٥	٧,٦٢٥	الخدمات ومنها
٥٨١	٦٠٢	٤,٢٢٨	٣,٥٦٦	٣,١٩٤	٣,٣٣٦	٣,٤٢٨	٢,٩٢٥	٢,٤٠١	نفقات الصيانة
٣٢١	١٦٩	١,٢٢٢	١٣٧٠	١,١٨٥	٨٤٢	١,٢٦٤	١,٠٩٤	١,٢٨٤	نفقات طبع ودوريات وحقوق تأليف
٥٤٧	٥٤٩	٢,٦٥٤	٢,٣٢٩	٢,١٠٦	٢,١١٢	١,٩٠٠	١,٣٤٩	١,١٣٤	نقل وانتقالات عامة
٣٦٣	٥٦٢	٢,٤١٤	٢,٩٩٤	٣,٨٥٠	٣,١٣٣	٣,٤٥٩	٣,١٥٨	١,٧٤٥	نفقات خدمية متنوعة ^{٢/}
٢١٨	٢٦٣	٤,٤٣٩	٣,٣٦١	٤,٧١١	٥,٤٥٣	٤,٦٥٠	٣,٨٦٤	٣,٥٧٤	أخرى

المصدر: وزارة المالية، مصلحة الضرائب المصرية

* بيان مبدئى، أرقام معدلة.

١/ التنبؤ يتفق مع معايير صندوق النقد الدولى والمعروفة بـ GFS ٢٠٠١ على أساس نقدى.

٢/ تعكس بيانات الموازنة وفقاً للقانون رقم ١٩ لشهر يونيو عام ٢٠١٣، والتي تتضمن أثر الإجراءات الإصلاحية على جانبي الإيرادات والمصروفات. إلا أنها لا تشمل مبلغ ٢٩,٧ مليار جنيه قيمة الإعتماد الإضافى الذى تم إقراره بموجب القانون رقم ١٠٥ لشهر اكتوبر عام ٢٠١٣. وتجدر الإشارة إلى أن هذا الإعتماد الإضافى ليس له تأثير على العجز الكلى للموازنة العامة نتيجة زيادة المصروفات والإيرادات بنفس المبلغ.

٣/ يشمل مصروفات خدمية أخرى متنوعة، من أهمها نفقات تنفيذ الأحكام القضائية.

جدول (١٤): هيكل المصروفات العامة (تابع)

(مليون جنيه)

٢٠١٤/١٣	٢٠١٣/١٢	٢٠١٤/٢٠١٣	٢٠١٣/١٢	٢٠١٢/١١	٢٠١١/١٠	٢٠١٠/٠٩	٢٠٠٩/٠٨	٢٠٠٨/٠٧	
يوليو- سبتمبر	يوليو- سبتمبر	موازنة	ختامى مبدئى						فعليات
٣٧,٣٧٣	٣١,٥٦٥	١٨٢,٠٤٦	١٤٦,٩٩٥	١٠٤,٤٤١	٨٥,٠٧٧	٧٢,٣٣٣	٥٢,٨١٠	٥٠,٥٢٨	الفوائد ومنها:
١,١٦٩	١,١٤٠	٧,٤٦٢	٣,٨٩٦	٣,٤١٨	٣,٤١٦	٢,٨٤٠	٣,٥٩٨	٣,٧٣٧	فوائد خارجية
٣٠,٧٥٠	٢٦,٣٤٢	١٥٣,٥٩٩	١٢٥,١٣١	٨٤,٤٥٥	٦١,١٣٤	٥٣,١٢٨	٣٢,٦٧٢	٣٠,٦٩١	فوائد محلية (لغير الحكوميين)
٥,٤٥٠	٤,٠٨٣	٢٠,٧٧٩	١٧,٨٣٦	١٦,٤٢٠	٢٠,٤٠٠	١٦,١٧٨	١٦,٤٠٣	١٥,٨٩٢	فوائد محلية (لوحداث الحكومة العامة)
٤	٠,٣	٢٠٧	١٣٣	١٤٨	١٢٧	١٨٧	١٣٨	٢٠٨	أخرى
١٩,٧٥٥	٢٢,٢٢٠	٢٠,٤٧٣٩	١٩٧,٠٩٣	١٥٠,١٩٣	١٢٣,١٢٥	١٠٢,٩٧٤	١٢٧,٠٣٣	٩٢,٣٧١	الدعم والمنح والمزايا الإجتماعية
٧,٧٩٦	١٦,٤٩٥	١٦,٠١٢٢	١٧٠,٨٠٠	١٣٤,٩٦٣	١١١,٢١١	٩٣,٥٧٠	٩٣,٨٣٠	٨٤,٢٠٥	الدعم
٧,٤٥٨	١٥,٩٤٧	١٥٨,٢٧٢	١٦٨,٩٧٨	١٣١,٨٨٥	١٠٨,٣١٦	٩١,٢١٦	٩١,١٨٥	٨٢,٠١٧	لمؤسسات حكومية غير مالية، ومنها:
٢,٣٩٣	٣,٧٠٢	٣٠,٨٣٤	٣٢,٥٥١	٣٠,٢٨٢	٣٢,٧٤٣	١٦,٨١٩	٢١,٠٧٢	١٦,٤٤٥	دعم السلع التموينية
٠	١٠,٥٠٠	٩٩,٥٩٥	١٢٠,٠٠٠	٩٥,٥٣٥	٦٧,٦٨٠	٦٦,٥٢٤	٦٢,٧٠٣	٦٠,٢٤٩	دعم السلع البترولية
٣٣٨	٥٤٨	١,٨٥٠	١,٨٢٢	٣,٠٧٨	٢,٨٩٥	٢,٣٥٤	٢,٦٤٥	٢,١٨٨	لمؤسسات مالية حكومية
٩٣٥	٦٢٠	٥,٧٦٤	٥,٠١٤	٥,٣٠٥	٥,٣١٩	٤,٣٨٠	٤,٢١٣	٣,٨٩٠	المنح
١٢	١١	١٨٣	١٤٥	٢١٩	٢٠٠	١٢٨	١٦٩	٢	للحكومات الأجنبية
٠,٢	٠,٢	٠,٢	٠,٤	٠,٢	١,٢	-	-	-	للمؤسسات الدولية
٩٢٢	٦٠٨	٥,٥٨١	٤,٨٦٩	٥,٠٨٥	٥,١١٨	٤,٢٥٢	٤,٠٤٤	٣,٨٨٩	لجهات الحكومة العامة
١٠,٨٠٨	٤,٨٣٠	٣٣,٤٧٧	٢٠,٧٧٨	٩,٣٦٧	٦,١١٨	٤,٤٨٣	٢٨,٧٠٧	٤,٠٥٠	مزايا إجتماعية
٩٨١	٧٠٢	٣,٣٦٤	٣,٧٥٣	٢,٥٨١	٢,٠٤٨	١,٤٦٤	١,٢٣٦	٩٩٣	مزايا الأمان الإجتماعى
٩,٧٣٤	٣,٩٠٠	٢٩,٢٠٠	١٦,٣٥٢	٦,٢٠٠	٣,٤٣٨	٢,٤٠٠	٢٦,٨٠٥	٢,٦٠٠	مساعداات إجتماعية ^{١/٢}
٦٩	٢٠٧	٨٢٠	٥٨٧	٥١٦	٥٧٢	٥٧٠	٦٢٥	٤١٨	نفقات خدمية لغير العاملين
٢٤	٢١	٩٤	٨٧	٧٠	٦٠	٤٩	٤١	٣٨	مزايا إجتماعية للعاملين
٨,١٣٠	٧,٨١١	٣٨,٤٢٨	٣٤,٩٧٥	٣٠,٧٩٦	٣١,٣٦٤	٢٨,٩٠١	٢٧,٠٠٧	٢٣,٨٩٢	المصروفات الأخرى
٣٠٥	٤٩٣	٤,٠٧١	٣,٨٣٠	٣,٠٢٦	٣,٣٦٥	٣,٩٠٩	٣,٩٠٩	٣,٣٨٧	جارية
١٣	١٥	١٣٦	٩٢	٥٨	٦٧	٧٤	١٠٠	٩٥	ضرائب ورسوم
٠,٥	٢٩	٣٨٠	٣١٤	٣٤٥	١٦٢	٢٤٦	٢٥٦	٣٢٤	اشركاات
٢٩١	٤٥٠	٣,٥٥٤	٣,٤٢٤	٢,٦٢٣	٣,١٣٦	٣,٥٨٩	٣,٥٥٣	٢,٩٦٧	اخرى متنوعة
٧,٨٢٥	٧,٣١٧	٣٤,٢٠٩	٣١,١٤٥	٢٧,٧٧٠	٢٨,٠٠٠	٢٤,٩٩٢	٢٣,٠٩٨	٢٠,٥٠٥	المصروفات الأخرى الإجمالية والإحتياطيات العامة
٣,٦٠٠	٣,٥٤٩	٦٣,٦٧٩	٣٩,٥١٦	٣٥,٩١٨	٣٩,٨٨١	٤٨,٣٥٠	٤٣,٤٣٠	٣٤,١٩١	شراء أصول غير مالية (الاستثمارات)
٣,٣٨٣	٣,١٧١	٥٧,٤٣٧	٣١,٩٣١	٢٨,٩٩٧	٣٣,٣٠٣	٣٩,٢٠٥	٣٤,٦٥٤	٢٨,١٨٦	الأصول الثابتة
٣,٣٠٧	٣,٠٦٩	٥٦,٤٢٨٦	٣١,٤٠٤	٢٨,٣٩٨	٣٢,٦٤٨	٣٨,٦٢٢	٣٤,١٦١	٢٧,٧٣٤	استثمار مباشر (شامل الرسوم الجمركية)
٧٦	١٠٢	٩٥١	٥٢٦	٥٩٩	٦٥٥	٥٨٣	٤٩٣	٤٥٢	نفقات ايرادية موجلة (تشغيل)
٩	١٧٢	١,١٣٩	٨٠٩	٥٨٣	٥٠٨	٦٨٠	٤٤٨	٢٧٠	الأصول غير المنتجة ^{١/٤}
٢٠٩	٢٠٦	٤,٣٠٤	٦,٧٧٧	٦,٣٣٧	٦,٠٧٠	٨,٤٦٥	٨,٣٢٩	٥,٧٣٥	أخرى

المصدر: وزارة المالية

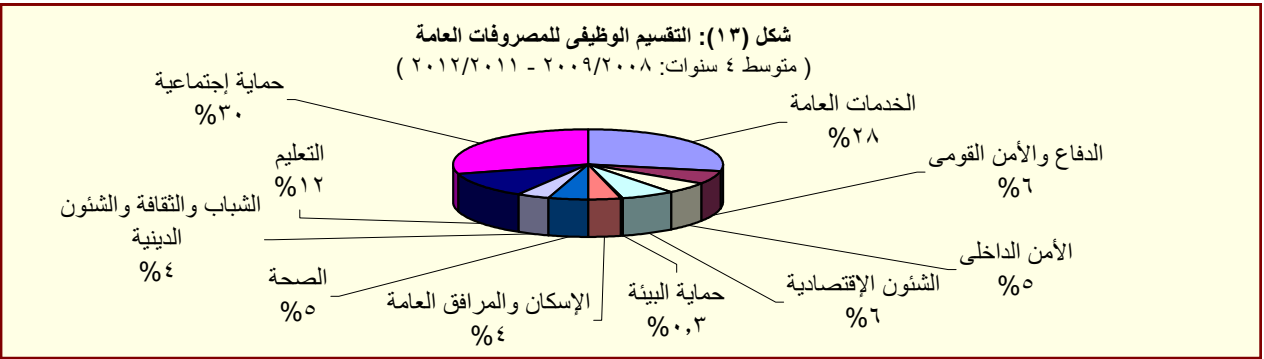
* بيان مبدئى، أرقام معدلة.

١/ تعكس بيانات الموازنة وفقاً للقانون رقم ١٩ لشهر يونيو عام ٢٠١٣، والتي تتضمن أثر الإجراءات الإصلاحية على جانبي الإيرادات والمصروفات. إلا أنها لا تشمل مبلغ ٢٩,٧ مليار جنيه قيمة الإعتماد الإضافى الذى تم إقراره بموجب القانون رقم ١٠٥ لشهر اكتوبر عام ٢٠١٣. وتجدر الإشارة إلى أن هذا الإعتماد الإضافى ليس له تأثير على العجز الكلى للموازنة العامة نتيجة زيادة المصروفات والإيرادات بنفس المبلغ.

٢/ يعكس مساهمات الخزانة فى صناديق المعاشات.

٣/ يتضمن الإنفاق على القوات المسلحة.

٤/ يعكس شراء الأصول الطبيعية.



المصدر: وزارة المالية