

القسم الرابع

مؤشرات المالية العامة

ملخص المعاملات المالية للحكومة-----	٢٥	جدول (١٠)
ملخص المعاملات الرئيسية للموازنة العامة : القطاع الحكومي -----	٢٦-٢٧	جدول (١١)
هيكل الإيرادات العامة (الإيرادات الضريبية)-----	٢٨	جدول (١٢ -أ)
هيكل الإيرادات العامة (الإيرادات غير الضريبية)-----	٢٩	جدول (١٢ -ب)
توزيع المتحصلات الجمركية بحسب التصنيف الوظيفي للواردات -----	٣٠	جدول (١٣)
هيكل المصروفات العامة-----	٣١-٣٢	جدول (١٤)

جدول (١٠): ملخص المعاملات المالية للحكومة

(مليون جنيه)

٢٠١٤/٢٠١٣	٢٠١٣/٢٠١٢	٢٠١٢/٢٠١١		٢٠١١/٢٠١٠		٢٠١٠/٢٠٠٩		٢٠٠٩/٢٠٠٨		
		فُعلَى		فُعلَى		فُعلَى		فُعلَى		
قطاع الموازنة ^{١/}	قطاع الموازنة ^{٢/}	الحكومة العامة ^{٣/}	قطاع الموازنة ^{١/}	الحكومة العامة ^{٣/}	قطاع الموازنة ^{١/}	الحكومة العامة ^{٣/}	قطاع الموازنة ^{١/}	الحكومة العامة ^{٣/}	قطاع الموازنة ^{١/}	
٥٠٥,٤٩٩	٣٥٠,٣٢٢	٣٤٨,٨٦٤	٣٠٣,٦٢٢	٣٠٢,٠١٠	٢٦٥,٢٨٦	٣٠٣,٣٧٤	٢٦٨,١١٤	٢٨٨,٥٤٤	٢٨٢,٥٠٥	إجمالي الإيرادات
٣٥٨,٧٢٩	٢٥١,١١٩	٢٠٧,٤٠٩	٢٠٧,٤١٠	١٩٢,٠٧٣	١٩٢,٠٧٢	١٧٠,٤٩٥	١٧٠,٤٩٤	١٦٣,٢٢٢	١٦٣,٢٢٢	الإيرادات الضريبية
٢,٣٥٨	٥,٢٠٨	١٠,١٠٤	١٠,١٠٤	٢,٢٨٧	٢,٢٨٧	٤,٣٣٢	٤,٣٣٣	٧,٩٨٤	٧,٩٨٤	المنح
١٤٤,٤١٣	٩٣,٩٩٦	١٣١,٣٥١	٨٦,١٠٨	١٠٧,٦٥٠	٧٠,٩٢٧	١٢٨,٥٤٧	٩٣,٢٨٨	١١٧,٣٣٩	١١١,٢٩٩	إيرادات أخرى
٦٨٩,٣٢٧	٥٨٨,١٨٨	٥١٦,٤٢٢	٤٧٠,٩٩٢	٤٤٠,٤١١	٤٠١,٨٦٦	٣٩٦,٦٩٣	٣٦٥,٩٨٧	٣٥٦,٩٤٢	٣٥١,٥٠٠	إجمالي المصروفات
١٧١,١٥٩	١٤٢,٩٥٦	١٢٤,٤٥٧	١٢٢,٨١٨	٩٧,٥٦٠	٩٦,٢٧١	٨٦,٣٧٧	٨٥,٣٦٩	٧٦,٩٦٨	٧٦,١٤٧	الأجور و تعويضات العاملين
٢٩,٤٢٤	٢٦,٦٥٢	٢٧,٠٧٩	٢٦,٨٢٦	٢٦,٦٤٥	٢٦,١٤٨	٢٨,٢٤٦	٢٨,٠٥٩	٢٥,٢٠٣	٢٥,٠٧٢	شراء السلع والخدمات
١٨٢,٠٤٦	١٤٦,٩٩٥	٩٣,٤٠١	١٠٤,٤٤١	٧٦,٣٦٢	٨٥,٠٧٧	٦٢,١٩٩	٧٢,٣٣٣	٤٣,٧٥٥	٥٢,٨١٠	الفوائد
٢٠٤,٧٣٩	١٩٧,٠٩٣	٢٠٤,٤٥٤	١٥٠,١٩٣	١٦٨,٢٦٥	١٢٣,١٢٥	١٤٢,٣٦٠	١٠٢,٩٧٤	١٤٠,٢٦١	١٢٧,٠٣٣	الدعم والمنح والمزايا الإجتماعية
٣٨,٢٨٠	٣٤,٩٧٥	٣١,٠٧٢	٣٠,٧٩٦	٣١,٥٥٣	٣١,٣٦٤	٢٩,٠٠٤	٢٨,٩٠١	٢٧,٢٧٦	٢٧,٠٠٧	المصروفات الأخرى
٦٣,٦٧٩	٣٩,٥١٦	٣٥,٩٥٩	٣٥,٩١٨	٤٠,٠٢٦	٣٩,٨٨١	٤٨,٤٦٤	٤٨,٣٥٠	٤٣,٤٧٩	٤٣,٤٣٠	شراء أصول غير مالية (الاستثمارات)
١٨٣,٨٢٨	٢٣٧,٨٦٥	١٦٧,٥٥٨	١٦٧,٣٧٠	١٣٨,٤٠١	١٣٦,٥٨٠	٩٣,٣١٩	٩٧,٨٧٢	٦٨,٣٩٨	٦٨,٩٩٥	العجز النقدي ^{٤/}
٢,٢١٧	١,٨٥٤	-١,٨٦٦	-٦٦٥	-٤,٢٦٣	-٢,١٢٠	٥,٤٧٧	١٦٦	٣,٩٨٠	٢,٨٣١	صافي حيازة الأصول المالية
١٨٦,٠٤٥	٢٣٩,٧١٩	١٦٥,٦٩٢	١٦٦,٧٠٥	١٣٤,١٣٨	١٣٤,٤٦٠	٩٨,٧٩٦	٩٨,٠٣٨	٧٢,٣٧٨	٧١,٨٢٦	العجز الكلي
ملاحظات										
٩,١	١٣,٧	١٠,٥	١٠,٦	٩,٨	٩,٨	٨,٢	٨,١	٦,٩	٦,٩	العجز الكلي / الناتج المحلي (%) ^{٥/}
٠,٢	٥,٣	٤,٦	٤,٠	٤,٢	٣,٦	٣,٠	٢,١	٢,٧	١,٨	العجز الأولى / الناتج المحلي (%) ^{٥/}
٢٤,٧	٢٠,٠	٢٢,١	١٩,٣	٢٢,٠	١٩,٣	٢٥,١	٢٢,٢	٢٧,٧	٢٧,١	إجمالي الإيرادات / الناتج المحلي (%) ^{٥/}
٣٣,٦	٣٣,٥	٣٢,٨	٢٩,٩	٣٢,١	٢٩,٣	٣٢,٩	٣٠,٣	٣٤,٢	٣٣,٧	إجمالي المصروفات / الناتج المحلي (%) ^{٥/}

المصدر: وزارة المالية
* بيان مبدئى، أرقام معدلة.
١/ تعكس بيانات الموازنة وفقاً للقانون رقم ١٩ لشهر يونيو عام ٢٠١٣، والتي تتضمن أثر الإجراءات الإصلاحية على جانبي الإيرادات والمصروفات. إلا أنها لا تشمل مبلغ ٢٩,٧ مليار جنيه قيمة الإعتماد الإضافى الذى تم إقراره بموجب القانون رقم ١٠٥ لشهر اكتوبر عام ٢٠١٣. وتجدر الإشارة إلى أن هذا الإعتماد الإضافى ليس له تأثير على العجز الكلى للموازنة العامة نتيجة زيادة المصروفات والإيرادات بنفس المبلغ.
٢/ يشمل قطاع موازنة الجهاز الإدارى و المحليات، والهيئات الخدمية العامة.
٣/ تشمل المعاملات المالية لكل من أجهزة الموازنة العامة، وبنك الإستثمار القومى، وصناديق التأمين والمعاشات ، ومع مراعاة إستبعاد كافة المعاملات البيئية للجهات الثلاث لمنع إزدواجية الحساب.
٤/ العجز الكلى مطروح منه صافى حيازة الأصول المالية.
٥/ قامت وزارة التخطيط بتقدير قيمة الناتج المحلى الإجمالى لعام ٢٠١٤/٢٠١٣ بنحو ٢٠٥٠ مليار جنيه ، مقارنةً بنتائج محلى إجمالى معدل قدره ١٧٥٣,٢ مليار جنيه لعام ٢٠١٣/٢٠١٢.

جدول (١١) القطاع الحكومي : ملخص المعاملات الرئيسية للموازنة العامة ^{١/٢}

(مليون جنيه)

٢٠١٤/٢٠١٣ ^{١/}									موازنة	
فعليات				ختامى مبدئى						
٢٠٠٨/٢٠٠٧	٢٠٠٩/٢٠٠٨	٢٠١٠/٢٠٠٩	٢٠١١/٢٠١٠	٢٠١٢/٢٠١١	٢٠١٣/٢٠١٢	*٢٠١٣/٢٠١٢	٢٠١٣/٢٠١٢	٢٠١٤/٢٠١٣		
									يوليو-أكتوبر	يوليو-أكتوبر
٢٢١,٤٠٤	٢٨٢,٥٠٥	٢٦٨,١١٤	٢٦٥,٢٨٦	٣٠٣,٦٢٢	٣٥٠,٣٢٢	٧٢,٧٦٢	٨١,٩١٠	١٣٧,١٩٥	إجمالي الإيرادات	
١٣٧,١٩٥	١٦٣,٢٢٢	١٧٠,٤٩٤	١٩٢,٠٧٢	٢٠٧,٤١٠	٢٥١,١١٩	٥٦,٠١٠	٥٦,٣٢٤	١٣٧,١٩٥	الإيرادات الضريبية	
٦٧,٠٥٩	٨٠,٢٥٥	٧٦,٦١٨	٨٩,٥٩٣	٩١,٢٤٥	١١٧,٧٦٢	٢١,٩٧٩	١٨,٩٠٨	٦٧,٠٥٩	الضريبة على الدخل	
٢,٠٥٢	٢,٧٦٣	٨,٧٧٠	٩,٤٥٢	١٣,٠٨٩	١٦,٤٥٣	٥,٧٢٦	٦,٩٦٠	٢,٠٥٢	الضرائب على الممتلكات	
٤٩,٧٤٧	٦٢,٦٥٠	٦٧,٠٩٥	٧٦,٠٦٨	٨٤,٥٩٤	٩٢,٩٢٤	٢٣,٦١٩	٢٦,٠٤٨	٤٩,٧٤٧	الضرائب على السلع والخدمات	
١٤,٠٢٠	١٤,٠٩١	١٤,٧٠٢	١٣,٨٥٨	١٤,٧٨٨	١٦,٧٧١	٤,٤٤٦	٤,١٦٨	١٤,٠٢٠	الضرائب على التجارة الدولية (الجمارك)	
٤,٣١٧	٣,٤٦٤	٣,٣٠٩	٣,١٠٢	٣,٦٩٤	٧,٢٠٨	٢٤٠	٢٤٠	٤,٣١٧	ضرائب أخرى	
٨٤,٢٠٩	١١٩,٢٨٣	٩٧,٦٢١	٧٣,٢١٤	٩٦,٢١٢	٩٩,٢٠٣	١٦,٧٥٢	٢٥,٥٨٦	٨٤,٢٠٩	الإيرادات غير الضريبية	
٢,٣٥٨	١,٤٦٣	٧,٩٨٤	٤,٣٣٣	٢,٢٨٧	٥,٢٠٨	١١٩-	٧,٠٢٥	٢,٣٥٨	المنح	
١,١٥٥	٧,٥٣٥	٣,٤٩٧	٩٢٤	٩,٣٣٩	٤,٨٢٠	١٧٣-	٧,٠٠٢	١,٥٤٦	من حكومات أجنبية	
١٠٩	١٤٨	٣٣٢	٣٩٢	٩٥	١١٢	٠.٢	٣	٢٥٧	من منظمات دولية	
١٩٨	٣٠١	٥٠٣	٩٧١	٦٧٠	٢٧٥	٥٤	١٩	٥٥٥	من جهات حكومية	
٨٢,٧٤٦	١١١,٢٩٩	٩٣,٢٨٨	٧٠,٩٢٧	٨٦,١٠٨	٩٣,٩٩٦	١٦,٨٧١	١٨,٥٦١	٨٢,٧٤٦	إيرادات أخرى	
٥٢,٤٥٥	٥٣,٣٩٥	٥٤,٥٧١	٤١,١٨٨	٥٥,٩٧٩	٥٦,٤٩٤	١٠,٧٣٦	٨,٣٢٩	٥٢,٤٥٥	عوائد الملكية	
١٢,٠٣٧	١٦,٢١٦	١٧,٢١٢	١٧,٤٠٥	١٧,٨١٩	٢٢,٧٣٣	٤,٢٩٨	٨,٢٨١	١٢,٠٣٧	حصيلية بيع السلع والخدمات	
٢٤٧	٥٦٦	٤٢١	٦٤٠	٥١٩	٤٧٩	١٠٧	١٢٠	٢٤٧	تعويضات وغرامات	
٥٥٧	٥١٤	٦٨٤	٩١٦	٦٧٣	٦١٢	٤٩	٣٦	٥٥٧	تحويلات اختيارية	
١٧,٤٥٠	٤٠,٦٠٨	٢٠,٤٠٠	١٠,٧٧٩	١١,١١٨	١٣,٦٧٧	١,٦٨٢	١,٧٩٦	١٧,٤٥٠	أخرى	
٢٨٢,٢٩٠	٣٥١,٥٠٠	٣٦٥,٩٨٧	٤٠١,٨٦٦	٤٧٠,٩٩٢	٥٨٨,١٨٨	١٤١,٦٩٩	١٥٤,٨٦٩	٢٨٢,٢٩٠	إجمالي المصروفات	
٦٢,٨٣٩	٧٦,١٤٧	٨٥,٣٦٩	٩٦,٢٧١	١٢٢,٨١٨	١٤٢,٩٥٦	٤٥,١٩٤	٥٧,١٢٦	٦٢,٨٣٩	الأجور و تعويضات العاملين	
١٨,٤٧٠	٢٥,٠٧٢	٢٨,٠٥٩	٢٦,١٤٨	٢٦,٨٢٦	٢٦,٦٥٢	٥,٥٦٠	٥,٣٨٤	١٨,٤٧٠	شراء السلع والخدمات	
٥٠,٥٢٨	٥٢,٨١٠	٧٢,٣٣٣	٨٥,٠٧٧	١٠٤,٤٤١	١٤٦,٩٩٥	٤٤,٨٨٧	٥٠,٣٠٢	٥٠,٥٢٨	الفوائد	
٩٢,٣٧١	١٢٧,٠٣٣	١٠٢,٩٧٤	١٢٣,١٢٥	١٥٠,١٩٣	١٩٧,٠٩٣	٢٩,٣١٣	٢٤,٩٦٧	٩٢,٣٧١	الدعم والمنح والمزايا الإجتماعية	
٢٣,٨٩٢	٢٧,٠٠٧	٢٨,٩٠١	٣١,٣٦٤	٣٠,٧٩٦	٣٤,٩٧٥	١٠,٥٧٤	١١,٢٢٩	٢٣,٨٩٢	المصروفات الأخرى	
٣٤,١٩١	٤٣,٤٣٠	٤٨,٣٥٠	٣٩,٨٨١	٣٥,٩١٨	٣٩,٥١٦	٦,١٧٣	٥,٨٦٢	٣٤,١٩١	شراء أصول غير مالية (الاستثمارات)	
٦٠,٨٨٦	٦٨,٩٩٥	٩٧,٨٧٢	١٣٦,٥٨٠	١٦٧,٣٧٠	٢٣٧,٨٦٥	٦٨,٩٣٦	٧٢,٩٥٩	٦٠,٨٨٦	العجز النقدي ^{١/٥}	
٢٣٦	٢,٨٣١	١٦٦	٢,١٢٠-	٦٦٥-	١,٨٥٤	٦٧٨	١,٥٩٦	٢٣٦	صافي حيازة الأصول المالية	
٦١,١٢٢	٧١,٨٢٦	٩٨,٠٣٨	١٣٤,٤٦٠	١٦٦,٧٠٥	٢٣٩,٧١٩	٦٩,٦١٤	٧٤,٥٥٥	٦١,١٢٢	العجز الكلى	
ملاحظات										
٦.٨	٦.٩	٨.١	٩.٨	١٠.٦	١٣.٧	٤.٠	٣.٦	٦.٨	العجز الكلى/ الناتج المحلي الإجمالي (%) ^{١/٥}	
١.٢	١.٨	٢.١	٣.٦	٤.٠	٥.٣	١.٤	١.٢	١.٢	العجز الأولي/ الناتج المحلي الإجمالي (%) ^{١/٥}	
٢٤.٧	٢٧.١	٢٢.٢	١٩.٣	١٩.٣	٢٠.٠	٤.٢	٤.٠	٢٤.٧	الإيرادات/ الناتج المحلي الإجمالي (%) ^{١/٥}	
٣١.٥	٣٣.٧	٣٠.٣	٢٩.٣	٢٩.٩	٣٣.٥	٨.١	٧.٦	٣٣.٦	المصروفات/ الناتج المحلي الإجمالي (%) ^{١/٥}	

المصدر: وزارة المالية.

* بيان مبدئى، أرقام معدلة.

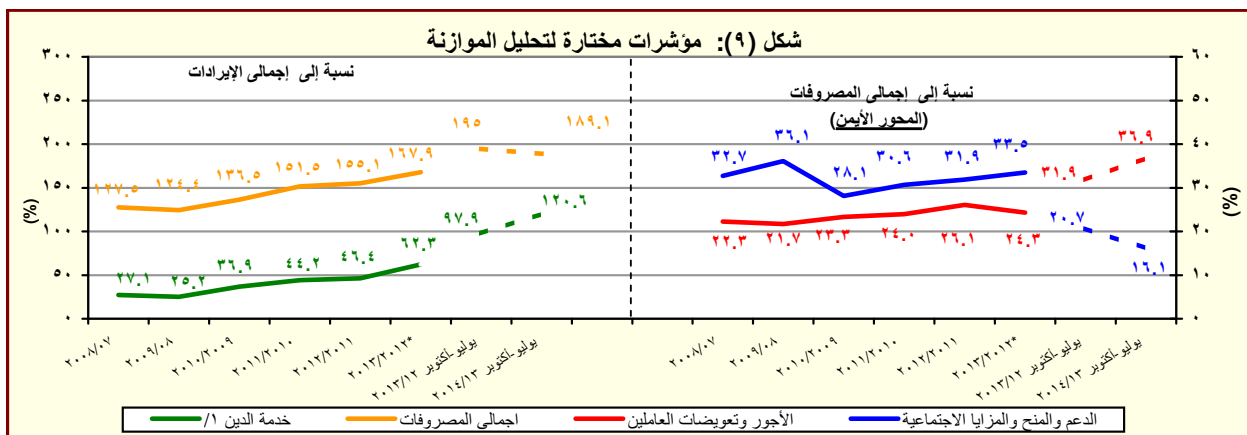
١/ يشمل قطاع موازنة الجهاز الإدارى و المحليات، والهيئات الخدمية العامة.

٢/ تم إعادة تنويب فعليات الموازنة العامة للتحقق مع معايير صندوق النقد الدولى والمعروفة بـ GFS ٢٠٠١ (على أساس نقدى).

٣/ تعكس بيانات الموازنة وفقاً للقانون رقم ١٩ لشهر يونيو عام ٢٠١٣، والتي تتضمن أثر الإجراءات الإصلاحية على جانبي الإيرادات والمصروفات. إلا أنها لا تشمل مبلغ ٢٩.٧ مليار جنيه قيمة الاعتماد الإضافى الذى تم إقراره بموجب القانون رقم ١٠٥ لشهر أكتوبر عام ٢٠١٣. وتجدر الإشارة إلى أن هذا الاعتماد الإضافى ليس له تأثير على العجز الكلى للموازنة العامة نتيجة زيادة المصروفات والإيرادات بنفس المبلغ.

٤/ العجز الكلى مطروح منه صافى حيازة الأصول المالية.

٥/ قامت وزارة التخطيط بتقدير قيمة الناتج المحلى الإجمالى لعام ٢٠١٣/٢٠١٤ بنحو ٢٠٥٠ مليار جنيه، مقارنةً بناتج محلى إجمالى معدل قدره ١٧٥٣.٣ مليار جنيه لعام ٢٠١٢/٢٠١٣.



المصدر: وزارة المالية.

* بيان مبدئى، أرقام معدلة.

١/ تشمل الفوائد والإقتساط المدفوعة (بدون متأخرات).

جدول (١١) القطاع الحكومي : ملخص المعاملات الرئيسية للموازنة العامة ^(١) (تابع)

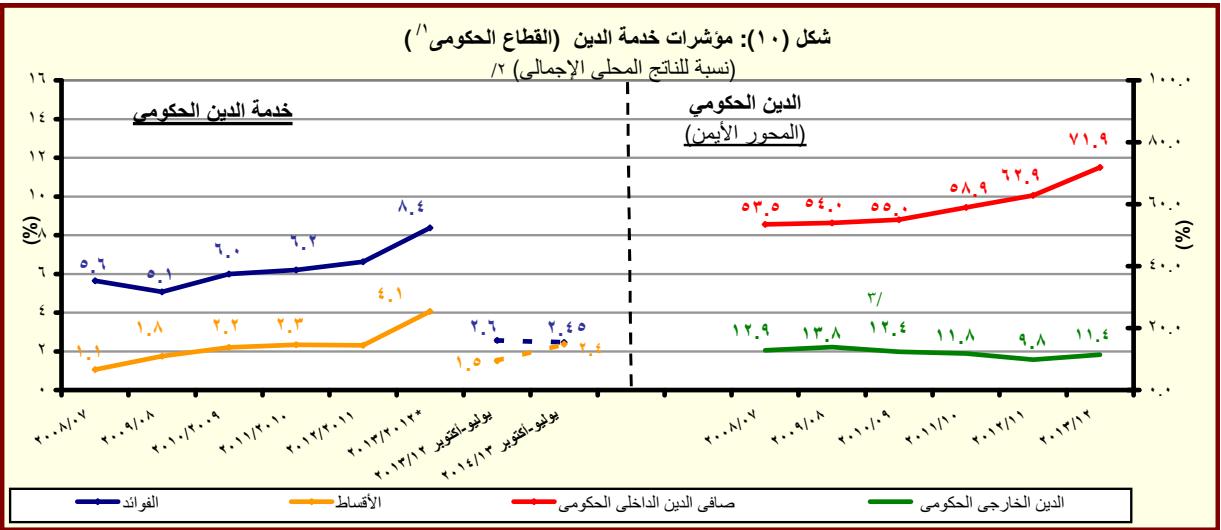
(مليون جنيه)

فعليات						
٢٠٠٧/٢٠٠٦	٢٠٠٨/٢٠٠٧	٢٠٠٩/٢٠٠٨	٢٠١٠/٢٠٠٩	٢٠١١/٢٠١٠	٢٠١٢/٢٠١١	٢٠١٣/٢٠١٢*
٥٤,٦٩٧	٦١,١٢٢	٧١,٨٢٦	٩٨,٠٣٨	١٣٤,٤٦٠	١٦٦,٧٠٥	٢٣٩,٧١٩
٥٤,٦٩٧	٦١,١٢٢	٧١,٨٢٦	٩٨,٠٣٨	١٣٤,٤٦٠	١٦٦,٧٠٥	٢٣٩,٧١٩
١٧٢	٦٧٣	١٨٣	٤٢٥	٢٢	٠	١٢
٣٣,٢٨٦	٥٢٧	٨٣,٦٢٧	١٠١,٤٩٢	١٤٤,٢٩٥	١٨٢,٢١٨	٢٧٠,٦٢٤
٥٤,٢١٢	٣,٧١٤	١٥,١٩١-	٦١,٢٢٩	٣٤,٧١٢	٣٥,٨٤٤	٤٩,٢٨٦
٢٠,٩٢٦-	٣,١٨٧-	٩٨,٨١٨	٤٠,٢٦٣	١٠٩,٥٨٣	١٤٦,٣٧٤	٢٢١,٣٣٨
٣,٥٨١	١١,٤٣٩	١,٨١٢- ^{٢/}	٢,٤٥٨	٥,٠٢٢	٩,٠٦٢-	٢٠,٢٧٠
-	٣٨,٩٧٠	-	-	-	-	-
٦٩٣-	٥٦-	٤-	-	-	-	-
١٩,٩٢٢	١٤,٧٩١	٦٠٢-	٣٤٧	٣,٥٥٣	٤٤٣-	١٣,١٤٧-
٤٣٢-	٤,٢٧٦-	٣,٣٦٦	١,٣٢٨	٣,٩٢٢	١,٥٣٣	١١,٣٥٧
١,١٦٨-	١,١٤٩-	١٠,٩١٥-	٢٢٧-	٧,٤١٩-	١١,٣٧٦-	٦,٧٩١-
٢٩	٢٠٣	٢,٠١٧-	٧,٧٨٥-	١٤,٩٣٥-	٣,٨٣٥	٤٢,٦٠٦-

المصدر: وزارة المالية

١/ تم إعداد البيانات لتتفق مع معايير صندوق النقد الدولي والمعروفة بـ GFS ٢٠٠١ (على أساس نقدي).

٢/ يتضمن الدين الخارجى الحكومى المعاد تبويبه فى ضوء المفاوضات بين وزارة المالية والبنك المركزى والتي أسفرت عن إعادة تبويب الديون المعاد إقراضها ضمن الدين الخارجى للحكومة المركزية ووحدات الحكم المحلى بدلاً من مديونيات "القطاعات الأخرى".



المصدر: وزارة المالية والبنك المركزى المصرى

* بيان مبدئى، أرقام معدلة

١/ يشمل قطاع موازنة الجهاز الإدارى و المحليات، والهيئات الخدمية العامة.

٢/ قامت وزارة التخطيط بتقدير قيمة الناتج المحلى الإجمالى لعام ٢٠١٣/٢٠١٢ بنحو ٢٠٥٠ مليار جنيه، مقارنة بناتج محلى إجمالى معدل قدره ١٧٥٣.٣ مليار جنيه لعام ٢٠١٣/٢٠١٢.

٣/ قام البنك المركزى المصرى بإعادة تبويب مبلغ ٤.٣ مليار دولار الى المديونية الخارجية للقطاع الحكومى- دون تأثير على جملة الدين الخارجى- الا ان البنك المركزى لم يظهر هذا التعديل الا اعتباراً من شهر سبتمبر من عام ٢٠٠٨.

جدول (١٢ - أ) هيكل الإيرادات العامة
(الإيرادات الضريبية)

(مليون جنيه)

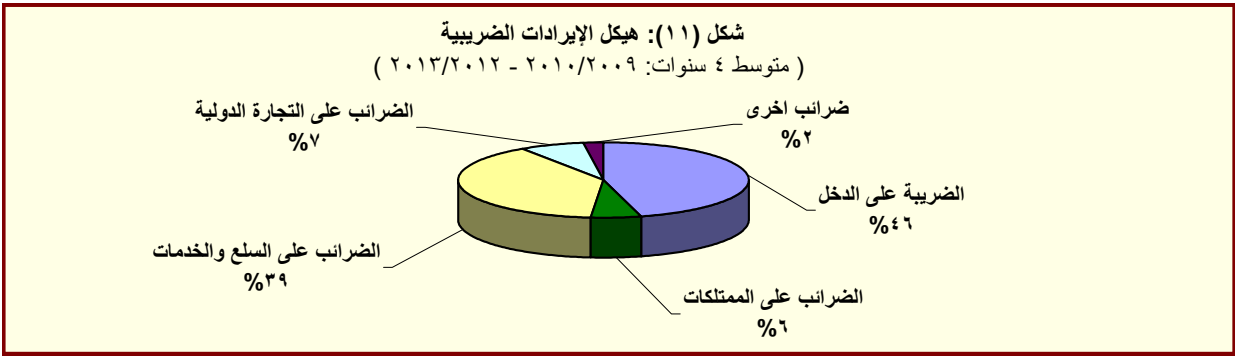
٢٠١٤/١٣	٢٠١٣/١٢	٢٠١٤/٢٠١٣	٢٠١٣/١٢ *	٢٠١٢/١١	٢٠١١/١٠	٢٠١٠/٠٩	٢٠٠٩/٠٨	٢٠٠٨/٠٧	
يوليو-أكتوبر	يوليو-أكتوبر	موازنة	ختامى مبدئى						
٨١,٩١٠	٧٢,٧٦٢	٥٠,٥٤٩٩	٣٥,٠٣٢٢	٣٠,٣٦٢٢	٢٦٥,٢٨٦	٢٦٨,١١٤	٢٨٢,٥٠٥	٢٢١,٤٠٤	إجمالى الإيرادات
٥٦,٣٢٤	٥٦,٠١٠	٣٥٨,٧٢٩	٢٥١,١١٩	٢٠٧,٤١٠	١٩٢,٠٧٢	١٧٠,٤٩٤	١٦٣,٢٢٢	١٣٧,١٩٥	الإيرادات الضريبية
١٨,٩٠٨	٢١,٩٧٩	١٥٨,٩٥١	١١٧,٧٦٢	٩١,٢٤٥	٨٩,٥٩٣	٧٦,٦١٨	٨٠,٢٥٥	٦٧,٠٥٩	الضريبة على الدخل والأرباح والمكاسب الرأسمالية ومنها
٦,٧٢٢	٥,٦٦٨	٢١,٤١٧	١٩,٧٠٨	١٦,٠١٠	١٣,٣٩٣	١١,٤٠١	٩,١٤٤	٧,٣٥١	ضرائب على الدخل من التوظيف
١,١٥٤	٩٩٧	١١,٩٤٤	٦,٤٣٦	٥,٥٨٢	٥,٤٨٥	٤,٩١٨	٥,٠٨٠	٤,١٠٢	ضرائب على الدخل بخلاف التوظيف
٨	٥	٤,٣٣٠	٨٧	١٠٤	١٧٧	٨٤	٦٠	٤٣	ضرائب على الأرباح الرأسمالية
١١,٠٢٤	١٥,٣٠٩	١٢١,٢٦٠	٩١,٥٣١	٦٩,٥٥٠	٧٠,٥٣٨	٦٠,٢١٥	٦٥,٩٧١	٥٥,٥٦٣	الضريبة على أرباح شركات الأموال ومنها
٠	٠	٦١,٢٤٩	٤٥,٨١٦	٣٤,٠٧٥	٣٤,٣٠٨	٣٢,١٨١	٣٤,١٣٥	٢٩,٢٦٨	من هيئة البترول
٢,٣٠٠	٤,١٥٠	١٦,٤٠٩	١٢,١٥٠	١١,٨٠٠	١٠,٩٠٠	٩,٤٤٣	١٠,٣٩١	١٠,٢٦٨	من قناة السويس
٦,١٨٣	٥,٣٦٩	٣٧,٦٠٢	٢٥,٢٧٥	٢٣,٦٧٤	٢٥,٣٣٠	١٨,٥٧٦	٢١,٤١٦	١٥,٩٩٧	من الشركات الأخرى
٦,٩٦٠	٥,٧٢٦	٢٤,٠٩٢	١٦,٤٥٣	١٣,٠٨٩	٩,٤٥٢	٨,٧٧٠	٢,٧٦٣	٢,٠٥٢	الضرائب على الممتلكات
١٤١	١٧٢	٢,٤٣٨	٥٣١	٥٢٠	٣١٧	٥١٨	٦١٢	٤٠٧	ضرائب دورية على الممتلكات
٥١	٥٨	٢٢١	١٨٥	١٧٥	١٧٨	١٨٩	٢٧٨	١٧٦	ضريبة الأراضي
٨٩	١١٤	٢,٢١٧	٣٤٦	٣٤٦	١٣٩	٣٢٩	٣٣٤	٢٣١	ضريبة المباني
٦,١٥٨	٤,٩٤٨	١٩,٠٤٥	١٣,٩٠٥	١٠,٥٧٥	٧,٣٢٣	٦,٤١٥	٥٤٦	٥٣٤	ضريبة على العمليات المالية التجارية والرأسمالية ومنها
٦,٠٢٦	٤,٧٨٣	١٨,٢٩٣	١٣,١٦٨	٩,٩٠٣	٦,٧١١	٥,٨٠٨	-	-	ضريبة على عوائد أنون وسندات الخزانة
٦٦١	٦٠٧	٢,٦٠٩	٢,٠١٧	١,٩٩٣	١,٨١٣	١,٨٣٧	١,٦٠٥	١,١١١	ضرائب ورسوم على السيارات
٢٦,٠٤٨	٢٣,٦١٩	١٤٥,١٨٤	٩٢,٩٢٤	٨٤,٥٩٤	٧٦,٠٦٨	٦٧,٠٩٥	٦٢,٦٥٠	٤٩,٧٤٧	الضرائب على السلع والخدمات ومنها
١٢,٦٦٩	١١,٣٢٧	٦٢,١٢٥	٣٩,٤٩٦	٣٧,١٧٤	٣١,٨٧٣	٣٠,٧١٢	٢٧,٦٠٥	٢٥,٤٤٨	الضريبة العامة على المبيعات
٤,٤٩١	٤,٢٣١	٣١,٦٦٠	١٤,٠٣٨	١٥,٥٦٦	١٢,٩٢٣	١١,٧٣٥	٩,٥٤٢	٨,٩٢٧	سلع محلية
٨,١٧٨	٧,٠٩٦	٣٠,٤٦٥	٢٥,٤٥٨	٢١,٦٠٧	١٨,٩٥٠	١٨,٩٧٧	١٨,٠٦٣	١٦,٥٢١	سلع مستوردة
٢,٧٨٦	٣,٠٠٧	٢٠,٧٥٩	٩,٧٦٧	٩,١٤١	٩,٣٩١	٩,١٥٢	٨,٨٠٤	٧,٠٥٨	ضريبة المبيعات على الخدمات
٧,٠٢٠	٦,٠٨٢	٤٣,٥٦٧	٣٠,٤٨٢	٢٥,٩٨٥	٢٣,١٢٢	١٥,٥١٦	١٤,٤٥١	٧,١٦٤	ضرائب على سلع جدول رقم "١" محلية
١٨	٢٢	٩٨	٤٩	٧١	٥٥	٥٠	٢٣	٢٧	ضرائب على سلع جدول رقم "١" المستوردة
٣١٦	٣١٩	١,٣٢٣	١,٠٩٢	٨٨٠	٨٧٣	٩١٧	١,٠٥٦	٦٨٤	ضرائب على الخدمات الخاصة
١,٨٩٧	١,٤٠٩	٨,٦٠٨	٥,٢٤٨	٥,٤٦٥	٥,٠٦٥	٥,٠٦٢	٥,١٦٥	٤,٣٠٣	ضرائب الدمغة (عدا دمغة الماهايات)
٤,١٦٨	٤,٤٤٦	٢١,٥٤٦	١٦,٧٧١	١٤,٧٨٨	١٣,٨٥٨	١٤,٧٠٢	١٤,٠٩١	١٤,٠٢٠	الضرائب على التجارة الدولية (الجمارك) ومنها
٣,٩٥٢	٤,٢١٧	٢٠,٥٣٥	١٥,٦٢٦	١٣,٩٥٥	١٢,٩٩٧	١٣,٢٤٢	١٣,٠٦٤	١٢,٩٥٦	ضرائب جمركية قيمة
٢٤٠	٢٤٠	٨,٩٥٦	٧,٢٠٨	٣,٦٩٤	٣,١٠٢	٣,٣٠٩	٣,٤٦٤	٤,٣١٧	ضرائب أخرى

المصدر: وزارة المالية

* بيان مبدئى، أرقام معدلة

١/ تعكس بيانات الموازنة وفقاً للقانون رقم ١٩ لشهر يونيو عام ٢٠١٣، والتي تتضمن أثر الإجراءات الإصلاحية على جانبي الإيرادات والمصروفات. إلا أنها لا تشمل مبلغ ٢٩,٧ مليار جنيه قيمة الإعتماد الإضافي الذي تم إقراره بموجب القانون رقم ١٠٥ لشهر أكتوبر عام ٢٠١٣. وتجدر الإشارة إلى أن هذا الإعتماد الإضافي ليس له تأثير على العجز الكلى للموازنة العامة نتيجة زيادة المصروفات والإيرادات بنفس المبلغ.

٢/ ترجع الزيادة الملحوظة في بند الشركات الأخرى خلال العامين ٢٠١١/٢٠١٠ و ٢٠١٢/٢٠١١ إلى رد ما يخص مصلحة الضرائب من ضرائب مستحقة على حصة بيع الرخصة الثالثة للمحمول والتي كانت تسجل فيما قبل كاملة ضمن بند أرباح الشركات الأخرى.



جدول (١٢ - ب) هيكل الإيرادات العامة
(الإيرادات غير الضريبية)

(مليون جنيه)

٢٠١٤/٢٠١٣	٢٠١٣/٢٠١٢	٢٠١٤/٢٠١٣	*٢٠١٣/٢٠١٢	٢٠١٢/٢٠١١	٢٠١١/٢٠١٠	٢٠١٠/٢٠٠٩	٢٠٠٩/٢٠٠٨	٢٠٠٨/٢٠٠٧	
يوليو-أكتوبر	يوليو-أكتوبر	موازنة ^{١/}	ختامى مبدئى	فعليات					
٢٥,٥٨٦	١٦,٧٥٢	١٤٦,٧٧٠	٩٩,٢٠٣	٩٦,٢١٢	٧٣,٢١٤	٩٧,٦٢١	١١٩,٢٨٣	٨٤,٢٠٩	الإيرادات غير الضريبية
٧,٠٢٥	-١١٩	٢,٣٥٨	٥,٢٠٨	١٠,٤١٠	٢,٢٨٧	٤,٣٣٣	٧,٩٨٤	١,٤٦٣	المنح
٧,٠٠٢	-١٧٣	١,٥٤٦	٤,٨٢٠	٩,٣٣٩	٩٢٤	٣,٤٩٧	٧,٥٣٥	١,١٥٥	منح من حكومات أجنبية
٣,٤	٠,٢	٢٥٧	١١٢	٩٥	٣٩٢	٣٣٢	١٤٨	١٠٩	منح من منظمات دولية
١٩	٥٤	٥٥٥	٢٧٥	٦٧٠	٩٧١	٥٠٣	٣٠١	١٩٨	أخرى
١٨,٥٦١	١٦,٨٧١	١٤٤,٤١٣	٩٣,٩٩٦	٨٦,١٠٨	٧٠,٩٢٧	٩٣,٢٨٨	١١١,٢٩٩	٨٢,٧٤٦	ايرادات أخرى
٨,٣٢٩	١٠,٧٣٦	٩٤,٨٠٤	٥٦,٤٩٤	٥٥,٩٧٩	٤١,١٨٨	٥٤,٥٧١	٥٣,٣٩٥	٥٢,٤٥٥	عوائد الملكية
١٣٣	١٦٦	١,٨٠٠	٨٣٧	١,٠٧٨	١,١٣٠	٣,٩٢٨	٤,٨٤٩	١,٣٣٥	الفوائد المحصلة
١٣٠	١٦٢	١,٦٣٢	٦٩٨	٩٠٩	٩٧٩	٣,٧٧٢	٤,٥٨٨	١,٠٤٣	على إعادة الإقراض (تشمل فوائد القروض الخارجية المعاد أقراضها من الخزانة العامة)
٨,١١٣	١٠,٤١٠	٨٠,٩٠٧	٥١,٩٣٥	٥٢,٣٥٨	٤١,٣١٥	٤٣,١٨٦	٤٠,٣٥٦	٤٦,١١٢	أرباح الأسهم ومنها:
٠	١٧	٣٨,٩٨٥	١٨,٧٨٥	١٥,٠٢٧	٢١,٠١٠	٢٥,٥٤٦	٢١,٦٣٧	٢٥,٢٨٢	هيئة البترول
٤,٣٠٠	٥,٥٠٢	٢١,٦٧٣	١٦,٣٧٥	١٦,١١٨	١٥,٢٥٢	١٢,٧٢٩	١٣,٥٧٣	١٥,٠٩٨	قناة السويس
٣٠٤	٧٠٤	٢,٩٠٠	١,٩١٥	٢,٢٠٧	١,٢٨٧	١,٤٣١	١,٢٤٥	٣,٠٤٧	الهيئات الاقتصادية
١٩٦	١٥١	٤,٢٠٣	٢,٩١١	٢,٩٨٧	٣,٢٦٣	٣,٠٩٩	٣,٨٧٣	٢,٧٨٤	شركات قطاع الأعمال العام
٨٣	١٠٠	٦,٦٩٧	٣,٣٦١	٣,٠٧٨	١,٦٥٥	٥,٨٩٩	٧,٥٣٦	١,٩٠١	عائد الإيجارات
٠	٠	٢,٣١٦	٢,٩٣٣	٢,٨٠٠	١,٤٦٥	٢,٧٥٠	٣,٦٦٢	١,٤٤٤	إتاوة البترول
٠	٣٦١	٥,٤٠٠	٣٦١	-٥٣٤	-٢,٩١٢	١,٥٥٧	٦٥٥	٣,١٠٨	عوائد ملكية أخرى ^{٢/}
٨,٢٨١	٤,٢٩٨	٢٠,٩٧٤	٢٢,٧٣٣	١٧,٨١٩	١٧,٤٠٥	١٧,٢١٢	١٦,٢١٦	١٢,٠٣٧	حصيلة بيع السلع والخدمات
٨,٢٧٧	٤,٢٩٤	٢٠,٩٤٦	٢٢,٧٠٨	١٧,٧٨٩	١٧,٢٨٠	١٥,٩٧٧	١٤,٧٥٨	١١,٩٨٦	ايرادات الخدمات، ومنها:
٧,٢١٣	٣,٤٥٦	١٥,٥٣٨	١٨,٩٤٦	١٤,٢٩٠	١٣,٧٤١	١٢,٢٦٨	١١,٤٦٨	٩,٣٩٣	موارد جارية من الصناديق والحسابات الخاصة ^{٣/ ٤/}
٤	٤	٢٨	٢٥	٣٠	١٢٥	١,٢٣٥	١,٤٥٨	٥١	ايرادات بيع السلع، ومنها:
٠	٠	٠	٠	٠	١٠٠	١,٢٠٠	-	-	حصيلة فروق أسعار بيع الغاز الطبيعى ^{٥/}
١٢٠	١٠٧	٦٧٩	٤٧٩	٥١٩	٦٤٠	٤٢١	٥٦٦	٢٤٧	تعويضات وغرامات
٣٦	٤٩	٤٧	٦١٢	٦٧٣	٩١٦	٦٨٤	٥١٤	٥٥٧	التحويلات الاختيارية
٣٣	٤٠	٤٦	٣٨٣	٤٩٧	٦٧٦	٤٦٠	٣٩٣	٣٣٠	جارية
٢,٢	٩,٥	١	٢٣٠	١٧٦	٢٤٠	٢٢٥	١٢٠	٢٢٦	رأسمالية
١,٧٩٦	١,٦٨٢	٢٧,٩١٠	١٣,٦٧٧	١١,٤١٨	١٠,٧٧٩	٢٠,٤٠٠	٤٠,٦٠٨	١٧,٤٥٠	ايرادات متنوعة
٩٦٤	٨٣٠	٣,٦٠٣	٦,٨٧٢	٣,٥٢٧	٢,٨٦٥	٣,٣٧٣	٣١,٠٥٥	٥,٥٠٥	جارية
٨٣٢	٨٥٢	٢٤,٣٠٦	٦,٨٠٦	٧,٥٩٢	٧,٩١٤	١٧,٠٢٧	٩,٥٥٤	١١,٩٤٥	رأسمالية، ومنها
٣٩٦	٢٠٣	٠	٣,٣٦٣	٣,٢٥٤	٣,٥٨٠	٣,٠٨١	٣,٠٩١	٢,١٥٠	نقص الرصيد المدين للدفعات المقدمة لتمويل الاستثمارات ^{٦/}
٣٦٧	٣٦٩	١٥,٢٢٣	٢,٦٩٠	٣,١٦٦	٤,٥٥٠	٥,٥٦٧	٤,٦٤٣	٣,٣٨٩	موارد ومصادر رأسمالية أخرى لتمويل الاستثمارات

المصدر: وزارة المالية

* بيان مبدئى، أرقام معدلة.

- ١/ تعكس بيانات الموازنة وفقاً للقانون رقم ١٩ لشهر يونيو عام ٢٠١٣، والتي تتضمن أثر الإجراءات الإصلاحية على جانبي الإيرادات والمصروفات. إلا أنها لا تشمل مبلغ ٢٩,٠٧ مليار جنيه قيمة الإعتماد الإضافي الذي تم إقراره بموجب القانون رقم ١٠٥ لشهر أكتوبر عام ٢٠١٣. وتجدر الإشارة إلى أن هذا الإعتماد الإضافي ليس له تأثير على العجز الكلى للموازنة العامة نتيجة زيادة المصروفات والإيرادات بنفس المبلغ.
- ٢/ شهد بند عوائد الملكية الأخرى ارتفاعاً ملحوظاً خلال العامين ٢٠١٠/٢٠٠٩ و ٢٠٠٨/٢٠٠٧ تأثراً بعوائد بيع رخصة الجيل الثالث لشركات المحمول مقابل ١,٦ مليار جنيه و ٣,١ مليار جنيه على التوالي، وعوائد بيع الرخصة الثالثة للمحمول لمستثمر أجنبى فى عام ٢٠٠٧/٢٠٠٦ مقابل ١٥,٢ مليار جنيه.
- ٣/ الجدير بالذكر أن هذا الرقم يظهر بالسالب لأن بند "عوائد الملكية الأخرى" يتضمن حصيلة بيع الرخصة الثالثة للمحمول والتي كانت تُحصل بالكامل كأرباح إلا أنه خلال العامين الماليين ٢٠١١/٢٠١٠، و ٢٠١٢/٢٠١١ قد تم سداد ما يخص مصلحة الضرائب من ضرائب مستحقة على تلك الأرباح ومن ثم فقد تم ردها من خلال نفس البند مقابل زيادة موازية فى الباب الأول (الإيرادات الضريبية- بند شركات أخرى) بذات القيمة.
- ٤/ إيرادات الصناديق والحسابات الخاصة التابعة لهجات موازنية مثل الجامعات والمراكز الطبية المتخصصة والهيئات والمراكز البحثية، ويقابل هذه الإيرادات مصروفات بذات القيمة موزعة على أبواب الاستخدامات.
- ٥/ تشمل إيرادات إضافية بنسبة ٢٠% من إجمالى إيرادات الصناديق والحسابات الخاصة تؤوّل إلى وزارة المالية بدءاً من يوليو ٢٠١٢/٢٠١٣ وفقاً للمرسوم بقانون رقم ٢٧ لعام ٢٠١٢.
- ٦/ يعكس هذا البند أثر رفع أسعار بيع الغاز الطبيعى للصناعات كثيفة الاستخدام للطاقة، وذلك بعد تفعيل قرارات قانون ١١٤ لعام ٢٠٠٨.
- ٧/ يعكس المبالغ التي تم دفعها مقدماً لتمويل مشروعات استثمارية خلال العام المالى السابق ولم يتم استخدامها خلال نفس العام، ومن ثم يتم قيد هذه المبالغ فى العام المالى التالى كجزء من استثمارات ممولة ذاتياً تحت بند "الإيرادات المتنوعة".

جدول (١٣): توزيع الواردات والمتحصلات الجمركية بحسب التصنيف الوظيفي للواردات^{١/}
(مبنى على التصنيف الواسع للأمم المتحدة)

(مليون جنيه)

البند	الواردات السلعية						الإيرادات الجمركية ٢/					
	٢٠٠٩/٠٨	٢٠١٠/٠٩	٢٠١١/١٠	٢٠١٢/١١	٢٠١٣/١٢	يوليو- أكتوبر ٢٠١٤/٢٠١٣	٢٠٠٩/٠٨	٢٠١٠/٠٩	٢٠١١/١٠	٢٠١٢/١١	٢٠١٣/١٢	يوليو- أكتوبر ٢٠١٤/٢٠١٣
الإجمالي	٢٤٧,٧٠٤	٢٣٨,٩٣٠	٣٢٧,٠٢٦	٣٦٢,٨٨٩	٤٢٧,٩٩٣	١٤٢,٢١٨	١٤,٠٩١	١٤,٦٥٥	١٣,٨٥٧	١٤,٧٥٨	١٦,٧٧١	٤,١٨٣
	(٨.١)	(٣.٥)	(١١.٠)	(١٧.٩)	(١٤.٨)	٥	(٠.٦)	(٤.٠)	(٥.٤)	(٦.٥)	(٢١.٠)	(٥.٩)
١١١	١٦,٠٩٣	١٨,٠٥٢	٢٤,٦٢٨	٢٩,٢٨٦	٣١,٦٧٩	٧,٦٧٢	٥	٥	١٩	٢٤	٢٦	٨
١١٢	٢,١٨١	٢,٧٧٠	٦,٦٠٠	٩,٠١٠	١٠,٣٣١	٣,٧٠٠	٤٨	٤٦	٣١	١٠٢	١٢٣	٤٢
١٢١	٨,٦٥١	٧,٤٧٥	١٢,٥٩٩	٢٦,٤٢٥	١٢,٤١١	٢,٢٩٨	١١٧	٤٧	٤١	٢٤	٢٦	٨
١٢٢	٧,٩٣١	٧,٨٢٥	١٥,٣١٠	١٩,٤٢٣	١٨,٧٥٩	٤,٨٦٣	٣٢٣	٣٥٢	١,٠٩٠	٤٢٥	٥٠٦	١٧٢
٢١	١٧,٥١٦	١٧,٥١٧	٢٨,٩٩٢	٣٣,٨٨٣	٣١,٦٤٧	٨,٢٧٨	١٨١	٢١١	١٧٥	١٥٥	١٣٨	٤١
٢٢	٨٩,٣٠٤	٩١,٥٠٧	١٠٧,٤٧١	١٢٥,٢٥٦	١٢٨,٥٥٥	٤٢,٩٤٥	٣,٣٩٣	٢,٧٥٦	٢,٣٣٤	٢,٤٣٩	٢,٣٧٨	٧٩٠
٣١	٥,٨٢٨	١٠,٤٥٦	٣,٦٧٠	٧,٢٠٥	٢٣,٢١٤	١٦,٦٣٢	٢	١٨٥	١٥٤	-	-	-
٣٢	١٢,٢٧١	٢,٨٩٠	١٦,٢٧٨	١٩,١٢١	٣١,٩٩٥	١٣,٦٠٤	١٢١	٣٦٨	٨٩٩	١,٢٦٨	١,٣٠٠	٤٨٥
٤١	٣٤,٥٩٤	٢٩,٦٢٥	٤٠,١٦٥	٢٧,٠٥١	٤٢,٥٢٧	١٤,٥١٢	٨٧٩	٩٩٦	٨٥١	٧٦٩	٧٥٦	٢٥٦
٤٢	١١,٥٨٨	١١,٧٤٥	١٧,٠٨٧	١٦,٢٠٩	٢٠,٤٠٣	٧,١٢٣	٤٤٣	٤٨٣	٥٠٧	٥١٢	٥١٦	١٧٣
٥١	٧,٥٨٠	٧,٦٥٦	٧,٥٧٣	٧,٣١٦	٩,٠٩٨	٢,٢٧٨	٢,٩٣١	٣,٢٣٤	٢,٣٨٨	٣,١٢٧	٢,٧١٨	٨٩١
٥٢	٦,٥٥٥	٦,٣٨٧	٩,٠٥٥	٧,٠٤٧	٨,٤٨٠	٢,٢٦٠	١,١٢١	٨٤٧	٨٤٦	٧٩٤	٧٣٢	٢٤٤
٥٣	٦,٧٠٣	٧,٧٣٩	١٣,٦٤٥	١٣,٣٢٣	١٦,٧٨٤	٥,٢٠٥	٥٥٧	٥١٣	٦٣٤	٧٢٣	٧١٧	٢٣٨
٦١	١٠,١٨٨	٥,٠٥٠	٤,٦٢١	٤,٠٠١	٦,٠٩١	٢,٠٢٨	٤٣٢	٤١٥	٧٤٣	٦٥٢	٦٣٣	٢٠٩
٦٢	٢,٩٤٣	٣,٤٢٧	٧,٠٩٤	٥,٩٤٤	٨,٦٠٤	٢,٠٤٦	٥٦٤	٥٦٩	١,١١٣	٦٣١	٧٥١	٢٦٤
٦٣	٧,٧٦٨	٨,٧٦٥	١٢,٠٥٧	١٢,٢٥٦	١٧,٣٤٢	٦,٧٥٤	٤٥٤	٤٩٠	٥٦٠	٢٦١	٣٦٤	١١٩
٧	١١	٤٥	١٨٢	١٣٣	٧٥	٢١	٢,٥٢٠	٣,١٤٠	١,٤٧٠	٢,٨٥٢	٥,٣٢٧	٢٤٣
ملاحظات												
	٤٤,٩٤٣	٤٣,٣٤٤	٥٦,٢٨٨	٦٠,٤٩٢	٧١,٣٤٤	٢٠,٤١٦	إجمالي الواردات (مليون دولار)					
							الإيرادات الجمركية/ الناتج المحلي الإجمالي ^{٣/}					
							الإيرادات الجمركية/إجمالي الإيرادات والمنح					
							الإيرادات الجمركية/ إجمالي الإيرادات					
							الضريبية ^{٤/}					
	١.٤	١.٢	١.٠	٠.٩	١.٠	٠.٢	٩.١	٩.٠	٧.٠	٨.٢٨	٧.٧٤	٦.٤
	٥.٠	٥.٥	٥.٢	٤.٩	٤.٨	٥.١	١.١	١.٤	١.١	١.١	١.٤	١.٦
	٩.١	٩.٠	٧.٥	٧.٠	٦.٩	٧.٧	٠.٢٥	٠.٢٠	٠.٢٥	٠.٢٠	٠.٢٠	٠.٢٠

المصدر: وزارة المالية، مصلحة الجمارك المصرية
() معدل تغير سنوى.

* بيان مبدئى

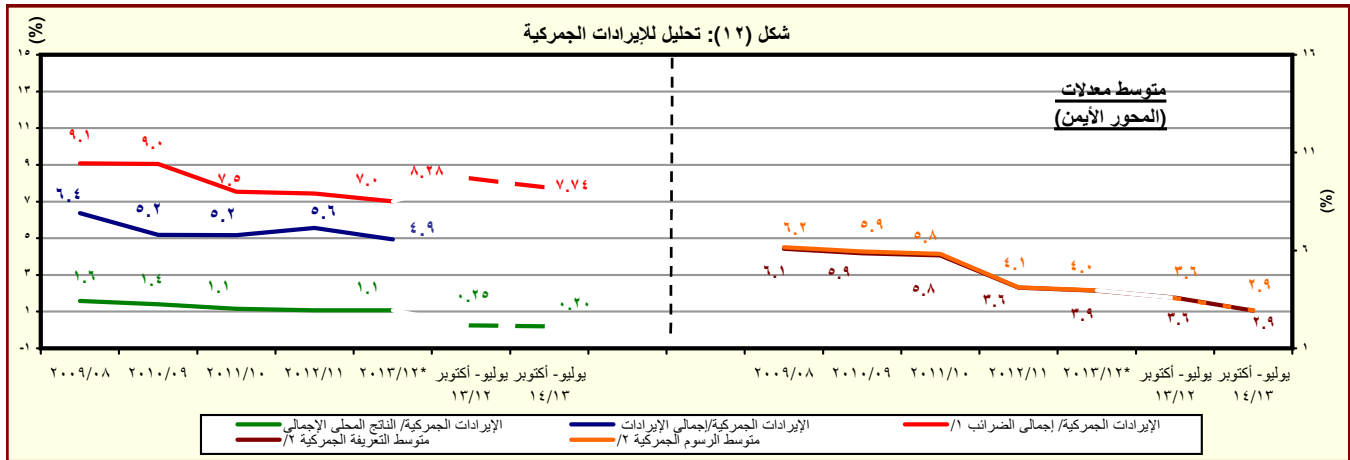
١/ جملة المتحصلات لمصلحة الجمارك قد تختلف عن القيمة الاجمالية المعروضة عن متحصلات التجارة الدولية فى جدول الموازنة العامة بسبب توزيع متحصلات مصلحة الجمارك على بنود الموازنة المختلفة، مثل الضرائب على التجارة الخارجية، الضرائب على السلع والخدمات، وضرائب أخرى.

٢/ تتضمن الإيرادات السيادية والجارية. تجدر الإشارة أنه يتم حالياً مراجعة البيانات الخاصة بالإيرادات الجمركية لعام ٢٠١١/١٠ على أساس شهرى.

٣/ قامت وزارة التخطيط بتقدير قيمة الناتج المحلي الإجمالي لعام ٢٠١٣/٢٠١٤ بنحو ٢٠٥٠ مليار جنيه ، مقارنةً بناتج محلى إجمالى معدل قدره ١٧٥٣.٣ مليار جنيه لعام ٢٠١٢/٢٠١٣.

٤/ إجمالى الضرائب التى تم تحصيلها من قبل المصالح الإيرادية (الضرائب على الدخل ، المبيعات، الجمارك، والضرائب العقارية).

* بيان مبدئى



المصدر: وزارة المالية، مصلحة الجمارك المصرية
* بيان مبدئى، أرقام معدلة.

١/ إجمالى الضرائب التى تم تحصيلها من قبل المصالح الإيرادية (الضرائب على الدخل ، المبيعات، الجمارك، والضرائب العقارية).

٢/ بالنسبة الى اجمالي الواردات.

جدول (١٤): هيكل المصروفات العامة^{١/}

(مليون جنيه)

٢٠١٤/٢٠١٣	٢٠١٣/٢٠١٢	٢٠١٤/٢٠١٣ ^{٢/}	٢٠١٣/٢٠١٢	٢٠١٢/٢٠١١	٢٠١١/٢٠١٠	٢٠١٠/٢٠٠٩	٢٠٠٩/٢٠٠٨	٢٠٠٨/٢٠٠٧	
يوليو-أكتوبر	يوليو-أكتوبر	موازنة	ختامى مبدئى						فقطيات
١٥٤,٨٦٩	١٤١,٦٩٩	٦٨٩,٣٢٧	٥٨٨,١٨٨	٤٧٠,٩٩٢	٤٠١,٨٦٦	٣٦٥,٩٨٧	٣٥١,٥٠٠	٢٨٢,٢٩٠	المصروفات
٥٧,١٢٦	٤٥,١٩٤	١٧١,١٥٩	١٤٢,٩٥٦	١٢٢,٨١٨	٩٦,٢٧١	٨٥,٣٦٩	٧٦,١٤٧	٦٢,٨٣٩	الأجور والتعويضات للعاملين
٤٦,٩٥٩	٣٧,٥١٢	١٤٠,٦٠٨	١١٨,١٩٦	٩٩,٩٢٦	٧٨,٢٧٠	٧٠,٣٢١	٦٢,٦٥٨	٥١,١٧٢	الاجور والبدلات النقدية والعينية
٨,٤٥٧	٧,٤٣٢	٢٨,٤٣١	٢٤,٠٠٦	١٩,٩٥٩	١٧,٩١٧	١٥,٨٤٠	١٥,١٥٧	١٣,٩٣٩	الوظائف الدائمة
٧١٠	٦٠٣	٢,٤٠١	١,٩٨٣	٢,١٢٤	١,٧٤٨	١,١٩١	٩٦٩	٧٠١	الوظائف المؤقتة
٢٧,١٢٣	٢٠,٥٢٥	٧٤,٢٠٠	٦١,٢٩٣	٥٢,٧٢٩	٣٥,٠٩٣	٢٩,٩٤٠	٢٦,٧١٠	٢١,٩٤٣	المكافآت
٦,٤٤٦	٤,٢٥٨	٢٠,٠٦٢	١٧,٣١٧	١١,٢٠٧	٩,٩٨١	٩,٣٨١	٦,٢٢٣	٣,٩٦٦	بدلات نوعية
٣,٥٣١	٣,٩٩٣	١٢,٦٦٤	١١,٦٨١	١١,٣٩٧	١١,٣٩٦	١١,٧١٠	١١,٧٣٨	٩,٠٥١	مزايا نقدية
٦٩١	٧٠١	٢,٨٥٠	١,٩١٥	٢,٥٠٩	٢,١٣٥	٢,٢٦٠	١,٨٦١	١,٥٧٣	المزايا العينية
٥,٣٦١	٤,٣٥٥	١٧,٤٩٩	١٣,٦٧٥	١١,٥٨٩	٩,١٠٣	٧,٨٥٠	٧,٢١٠	٦,١٦٥	المزايا التأمينية
٤,٧٨٤	٣,٨٦٣	١٥,٣١٦	١٢,١٠٠	١٠,٣٠٦	٨,٠٧٠	٦,٩٧٠	٦,٤١٢	٥,٤٦٤	حصة الحكومة فى صندوق التأمين الاجتماعى للحكومة
٥٧٧	٤٩٢	٢,١٨٣	١,٥٧٥	١,٢٨٣	١,٠٣٣	٨٨٠	٧٩٨	٧٠١	مزايا تأمينية أخرى
٥,٣٨٤	٥,٥٦٠	٢٩,٤٢٤	٢٦,٦٥٢	٢٦,٨٢٦	٢٦,١٤٨	٢٨,٠٥٩	٢٥,٠٧٢	١٨,٤٧٠	شراء السلع والخدمات
٢,٠٥٢	٢,٢١٤	١٣,٣٩٧	١١,٩٩٤	١٠,٥٩٩	٩,٩٧٩	١١,٩٦٧	١١,٤٠٤	٧,٢٧٢	السلع ومنها
٩١٢	٩٧٠	٦,٣٧٠	٥,٧٠٤	٤,٢٩٩	٤,٠٣١	٤,١٤٩	٣,٤٨٢	٣,١٠٢	المواد الخام
٢٢٤	٢٢٩	٩٧٤	١,٠١٦	٩٥٥	٨٧١	١,٥٣٧	١,٠٤٦	٦٤١	وقود وزيت و قوى محركة للتشغيل
٦٧٤	٧٦١	٤,٣١٦	٣,٩٥٧	٤,١٥٩	٣,٨٤٦	٤,٩٩٣	٥,٨٣١	٢,٦٢١	مياه وانارة
٢,٩٣٣	٢,٩٧٤	١١,٥٨٨	١١,٢٩٧	١١,٥١٦	١٠,٧١٦	١١,٤٤٢	٩,٨٠٥	٧,٦٢٥	الخدمات ومنها
٨٢١	٩٠٤	٤,٢٢٨	٣,٥٦٦	٣,١٩٤	٣,٣٣٦	٣,٤٢٨	٢,٩٢٥	٢,٤٠١	نفقات الصيانة
٤٣٠	٣٧٠	١,٢٢٢	١,٣٧٠	١,١٨٥	٨٤٢	١,٢٦٤	١,٠٩٤	١,٢٨٤	نفقات طبع ودوريات وحقوق تأليف
٧٣١	٧٩٦	٢,٦٥٤	٢,٣٢٩	٢,١٠٦	٢,١١٢	١,٩٠٠	١,٣٤٩	١,١٣٤	نقل وانتقالات عامة
٨٢٨	٧٠١	٢,٤١٤	٢,٩٩٤	٣,٨٥٠	٣,١٣٣	٣,٤٥٩	٣,١٥٨	١,٧٤٥	نفقات خدمية متنوعة ^{٣/}
٣٩٩	٣٧٢	٤,٤٣٩	٣,٣٦١	٤,٧١١	٥,٤٥٣	٤,٦٥٠	٣,٨٦٤	٣,٥٧٤	أخرى

المصدر: وزارة المالية، مصلحة الضرائب المصرية

* بيان مبدئى، أرقام معدلة

١/ التتويب يتفق مع معايير صندوق النقد الدولى والمعروفة بـ GFS ٢٠٠١ على أساس نقدى.

٢/ تعكس بيانات الموازنة وفقاً للقانون رقم ١٩ لشهر يونيو عام ٢٠١٣، والتي تتضمن أثر الإجراءات الإصلاحية على جانبي الإيرادات والمصروفات. إلا أنها لا تشمل مبلغ ٢٩,٧ مليار جنيه قيمة الإعتماد الإضافى الذى تم إقراره بموجب القانون رقم ١٠٥ لشهر اكتوبر عام ٢٠١٣. وتجدر الإشارة إلى أن هذا الإعتماد الإضافى ليس له تأثير على العجز الكلى للموازنة العامة نتيجة زيادة المصروفات والإيرادات بنفس المبلغ.

٣/ يشمل مصروفات خدمية أخرى متنوعة، من أهمها نفقات تنفيذ الأحكام القضائية.

جدول (١٤): هيكل المصروفات العامة (تابع)

(مليون جنيه)

٢٠١٤/١٣	٢٠١٣/١٢	٢٠١٤/٢٠١٣ ^{١/}	٢٠١٣/١٢ * ٢٠١٢/١١	٢٠١٢/١١	٢٠١١/١٠	٢٠١٠/٠٩	٢٠٠٩/٠٨	٢٠٠٨/٠٧
يوليو-أكتوبر	أكتوبر-يوليو	موازنة	ختامى ميدنى	فعليات				
٥٠,٣٠٢	٤٤,٨٨٧	١٨٢,٠٤٦	١٤٦,٩٩٥	١٠٤,٤٤١	٨٥,٠٧٧	٧٢,٣٣٣	٥٢,٨١٠	٥٠,٥٢٨
١٠,٦٨٠	١٠,٤٩٣	٧,٤٦٢	٣,٨٩٦	٣,٤١٨	٣,٤١٦	٢,٨٤٠	٣,٥٩٨	٣,٧٣٧
٤٣,١٦٥	٣٧,٩٣٩	١٥٣,٥٩٩	١٢٥,١٣١	٨٤,٤٥٥	٦١,١٣٤	٥٣,١٢٨	٣٢,٦٧٢	٣٠,٦٩١
٥٤,٤٥٥	٥٤,٤٥٣	٢٠,٧٧٩	١٧,٨٣٦	١٦,٤٢٠	٢٠,٤٠٠	١٦,١٧٨	١٦,٤٠٣	١٥,٨٩٢
٢	١,٨	٢٠٧	١٣٣	١٤٨	١٢٧	١٨٧	١٣٨	٢٠٨
٢٤,٩٦٧	٢٩,٣١٣	٢٠,٤٧٣٩	١٩٧,٠٩٣	١٥٠,١٩٣	١٢٣,١٢٥	١٠٢,٩٧٤	١٢٧,٠٣٣	٩٢,٣٧١
١٢,٣٤١	٢١,٧٠٩	١٦٠,١٢٢	١٧٠,٨٠٠	١٣٤,٩٦٣	١١١,٢١١	٩٣,٥٧٠	٩٣,٨٣٠	٨٤,٢٠٥
١١,٩٤١	٢١,٠٠٠	١٥٨,٢٧٢	١٦٨,٩٧٨	١٣١,٨٨٥	١٠٨,٣١٦	٩١,٢١٦	٩١,١٨٥	٨٢,٠١٧
٥٤,٢١٤	٦,٣٣٣	٣٠,٨٣٤	٣٢,٥٥١	٣٠,٢٨٢	٣٢,٧٤٣	١٦,٨١٩	٢١,٠٧٢	١٦,٤٤٥
٠	١٢,٣٠٠	٩٩,٥٩٥	١٢٠,٠٠٠	٩٥,٥٣٥	٦٧,٦٨٠	٦٦,٥٢٤	٦٢,٧٠٣	٦٠,٢٤٩
٤٠٠	٧٠٩	١,٨٥٠	١,٨٢٢	٣,٠٧٨	٢,٨٩٥	٢,٣٥٤	٢,٦٤٥	٢,١٨٨
١,٠١٨٥	٨٢٦	٥,٧٦٤	٥,٠١٤	٥,٣٠٥	٥,٣١٩	٤,٣٨٠	٤,٢١٣	٣,٨٩٠
٦١	١٧	١٨٣	١٤٥	٢١٩	٢٠٠	١٢٨	١٦٩	٢
٠,٢	٠,٢	٠,٢	٠,٤	٠,٢	١,٢	-	-	-
١,٠١٢٣	٨٠٨	٥,٥٨١	٤,٨٦٩	٥,٠٨٥	٥,٠١٨	٤,٢٥٢	٤,٠٤٤	٣,٨٨٩
١١,٢١٣	٦,٤٨٦	٣٣,٤٧٧	٢٠,٧٧٨	٩,٣٦٧	٦,٠١٨	٤,٤٨٣	٢٨,٧٠٧	٤,٠٥٠
١,٣٤١	١,٠١٧	٣,٣٦٤	٣,٧٥٣	٢,٥٨١	٢,٠٤٨	١,٤٦٤	١,٢٣٦	٩٩٣
٩,٧٣٤	٥,٢٠٠	٢٩,٢٠٠	١٦,٣٥٢	٦,٢٠٠	٣,٤٣٨	٢,٤٠٠	٢٦,٨٠٥	٢,٦٠٠
١٠,٦	٢٤١	٨٢٠	٥٨٧	٥١٦	٥٧٢	٥٧٠	٦٢٥	٤١٨
٣٢	٢٩	٩٤	٨٧	٧٠	٦٠	٤٩	٤١	٣٨
١١,٢٢٩	١٠,٥٧٤	٣٨,٢٨٠	٣٤,٩٧٥	٣٠,٧٩٦	٣١,٣٦٤	٢٨,٩٠١	٢٧,٠٠٧	٢٣,٨٩٢
٧٣٤	٥٨٣	٤,٠٧١	٣,٨٣٠	٣,٠٢٦	٣,٣٦٥	٣,٩٠٩	٣,٩٠٩	٣,٣٨٧
١٥	٢١	١٣٦	٩٢	٥٨	٦٧	٧٤	١٠٠	٩٥
٤٠,٦	٣٦	٣٨٠	٣١٤	٣٤٥	١٦٢	٢٤٦	٢٥٦	٣٢٤
٦٧٩	٥٢٦	٣,٥٥٤	٣,٤٢٤	٢,٦٢٣	٣,١٣٦	٣,٥٨٩	٣,٥٥٣	٢,٩٦٧
١٠,٤٩٤	٩,٩٩٠	٣٤,٢٠٩	٣١,١٤٥	٢٧,٧٧٠	٢٨,٠٠٠	٢٤,٩٩٢	٢٣,٠٩٨	٢٠,٥٠٥
٥,٨٦٢	٦,١٧٣	٦٣,٦٧٩	٣٩,٥١٦	٣٥,٩١٨	٣٩,٨٨١	٤٨,٣٥٠	٤٣,٤٣٠	٣٤,١٩١
٥,٤٠٣	٥,٦٣١	٥٧,٢٣٧	٣١,٩٣١	٢٨,٩٩٧	٣٣,٣٠٣	٣٩,٢٠٥	٣٤,٦٥٤	٢٨,١٨٦
٥,٣٠١	٥,٥٠٩	٥٦,٢٨٦	٣١,٤٠٤	٢٨,٣٩٨	٣٢,٦٤٨	٣٨,٦٢٢	٣٤,١٦١	٢٧,٧٣٤
١٠,٢	١٢٢	٩٥١	٥٢٦	٥٩٩	٦٥٥	٥٨٣	٤٩٣	٤٥٢
٥٢	١٨٠	١,١٣٩	٨٠٩	٥٨٣	٥٠٨	٦٨٠	٤٤٨	٢٧٠
٤٠٨	٣٦٢	٤,٣٠٤	٦,٧٧٧	٦,٣٣٧	٦,٠٧٠	٨,٤٦٥	٨,٣٢٩	٥,٧٣٥
				أخرى				

المصدر: وزارة المالية

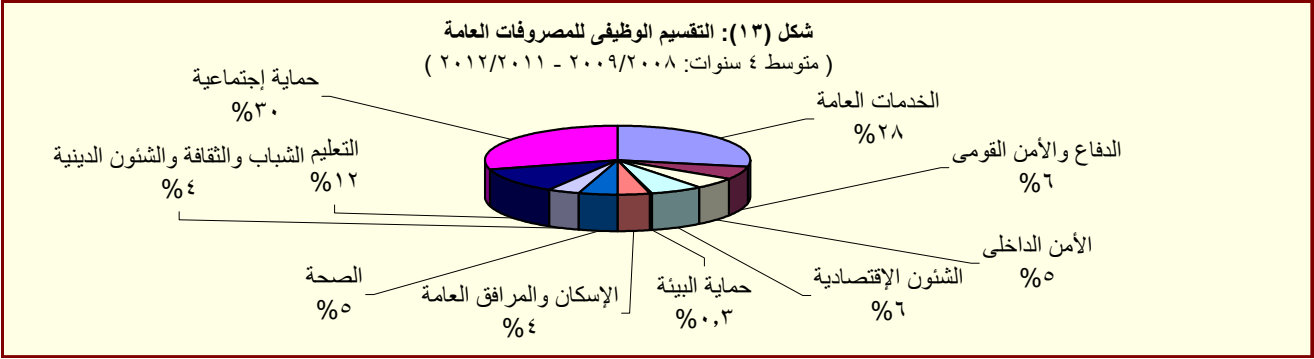
* بيان ميدنى، أرقام معدلة.

١/ تعكس بيانات الموازنة وفقاً للقانون رقم ١٩ لشهر يونيو عام ٢٠١٣، والتي تتضمن أثر الإجراءات الإصلاحية على جانبي الإيرادات والمصروفات. إلا أنها لا تشمل مبلغ ٢٩,٧ مليار جنيه قيمة الإعتماد الإضافي الذي تم إقراره بموجب القانون رقم ١٠٥ لشهر أكتوبر عام ٢٠١٣. وتجدر الإشارة إلى أن هذا الإعتماد الإضافي ليس له تأثير على العجز الكلى للموازنة العامة نتيجة زيادة المصروفات والإيرادات بنفس المبلغ.

٢/ يعكس مساهمات الخزانة في صناديق المعاشات.

٣/ يتضمن الإنفاق على القوات المسلحة.

٤/ يعكس شراء الأصول الطبيعية.



المصدر: وزارة المالية