

القسم الرابع

مؤشرات المالية العامة

ملخص المعاملات المالية للحكومة-----	٢٥	جدول (١٠)
ملخص المعاملات الرئيسية للموازنة العامة : القطاع الحكومي -----	٢٦-٢٧	جدول (١١)
هيكل الإيرادات العامة (الإيرادات الضريبية)-----	٢٨	جدول (١٢ -أ)
هيكل الإيرادات العامة (الإيرادات غير الضريبية)-----	٢٩	جدول (١٢ -ب)
توزيع المتحصلات الجمركية بحسب التصنيف الوظيفي للواردات -----	٣٠	جدول (١٣)
هيكل المصروفات العامة-----	٣١-٣٢	جدول (١٤)

جدول (١٠) : ملخص المعاملات المالية للحكومة

(مليون جنيه)

# ٢٠١٤/١٣	٢٠١٣/٢٠١٢		٢٠١٢/٢٠١١		٢٠١١/٢٠١٠		٢٠١٠/٢٠٠٩		٢٠٠٩/٢٠٠٨		
	ختامى مبدئى		فعلى		فعلى		فعلى		فعلى		
قطاع الموازنة ^{١/}	الحكومة العامة ^{٢/}	قطاع الموازنة ^{١/}	الحكومة العامة ^{٢/}	قطاع الموازنة ^{١/}	الحكومة العامة ^{٢/}	قطاع الموازنة ^{١/}	الحكومة العامة ^{٢/}	قطاع الموازنة ^{١/}	الحكومة العامة ^{٢/}	قطاع الموازنة ^{١/}	الحكومة العامة ^{٢/}
إجمالي الإيرادات											
٥٣٧,٠٤١	٤٠٣,٦٣٧	٣٥٠,٣٢٢	٣٤٨,٨٦٤	٣٠٣,٦٢٢	٣٠٢,٠١٠	٢٦٥,٢٨٦	٣٠٣,٣٧٤	٢٦٨,١١٤	٢٨٨,٥٤٤	٢٨٢,٥٠٥	
الإيرادات الضريبية											
٣٥٨,٧٢٩	٢٥١,١١٩	٢٥١,١١٩	٢٠٧,٤٠٩	٢٠٧,٤١٠	١٩٢,٠٧٣	١٩٢,٠٧٢	١٧٠,٤٩٥	١٧٠,٤٩٤	١٦٣,٢٢٢	١٦٣,٢٢٢	
المنح											
٣٢,٥٩٧	٥,٢٠٨	٥,٢٠٨	١٠,١٠٤	١٠,١٠٤	٢,٢٨٧	٢,٢٨٧	٤,٣٣٢	٤,٣٣٣	٧,٩٨٤	٧,٩٨٤	
إيرادات أخرى											
١٤٥,٧١٦	١٤٧,٣١٠	٩٣,٩٩٦	١٣١,٣٥١	٨٦,١٠٨	١٠٧,٦٥٠	٧٠,٩٢٧	١٢٨,٥٤٧	٩٣,٢٨٨	١١٧,٣٣٩	١١١,٢٩٩	
إجمالي المصروفات											
٧١٦,٦٨٥	٦٤٤,٠٨٠	٥٨٨,١٨٨	٥١٦,٤٢٢	٤٧٠,٩٩٢	٤٤٠,٤١١	٤٠١,٨٦٦	٣٩٦,٦٩٣	٣٦٥,٩٨٧	٣٥٦,٩٤٢	٣٥١,٥٠٠	
الأجور و تعويضات العاملين											
١٧٤,٣٤٨	١٤٥,٠٦٤	١٤٢,٩٥٦	١٢٤,٤٥٧	١٢٢,٨١٨	٩٧,٥٦٠	٩٦,٢٧١	٨٦,٣٧٧	٨٥,٣٦٩	٧٦,٩٦٨	٧٦,١٤٧	
شراء السلع والخدمات											
٣٠,٢٥٦	٢٧,١٥٥	٢٦,٦٥٢	٢٧,٠٧٩	٢٦,٨٢٦	٢٦,٦٤٥	٢٦,١٤٨	٢٨,٢٤٦	٢٨,٠٥٩	٢٥,٢٠٣	٢٥,٠٧٢	
الفوائد											
١٨٢,٠٤٦	١٣٥,٣٣١	١٤٦,٩٩٥	٩٣,٤٠١	١٠٤,٤٤١	٧٦,٣٦٢	٨٥,٠٧٧	٦٢,١٩٩	٧٢,٣٣٣	٤٣,٧٥٥	٥٢,٨١٠	
الدعم والمنح والمزايا الإجتماعية											
٢١٠,٩٧٩	٢٦١,٧٦٠	١٩٧,٠٩٣	٢٠٤,٤٥٤	١٥٠,١٩٣	١٦٨,٢٦٥	١٢٣,١٢٥	١٤٢,٣٦٠	١٠٢,٩٧٤	١٤٠,٢٦١	١٢٧,٠٣٣	
المصروفات الأخرى											
٣٨,٦٣٥	٣٥,١٤٠	٣٤,٩٧٥	٣١,٠٧٢	٣٠,٧٩٦	٣١,٥٥٣	٣١,٣٦٤	٢٩,٠٤٧	٢٨,٩٠١	٢٧,٢٧٦	٢٧,٠٠٧	
شراء أصول غير مالية (الاستثمارات)											
٨٠,٤٢٢	٣٩,٦٢٩	٣٩,٥١٦	٣٥,٩٥٩	٣٥,٩١٨	٤٠,٠٢٦	٣٩,٨٨١	٤٨,٤٦٤	٤٨,٣٥٠	٤٣,٤٧٩	٤٣,٤٣٠	
العجز النقدي ^{١/٣}											
١٧٩,٦٤٤	٢٤٠,٤٤٣	٢٣٧,٨٦٥	١٦٧,٥٥٨	١٦٧,٣٧٠	١٣٨,٤٠١	١٣٦,٥٨٠	٩٣,٣١٩	٩٧,٨٧٢	٦٨,٣٩٨	٦٨,٩٩٥	
صافي حيازة الأصول المالية											
٦,٣٨٢	٦,٤١٠	١,٨٥٤	-١,٨٦٦	-٦٦٥	-٤,٢٦٣	-٢,١٢٠	٥,٤٧٧	١٦٦	٣,٩٨٠	٢,٨٣١	
العجز الكلى											
١٨٦,٠٢٦	٢٤٦,٨٥٣	٢٣٩,٧١٩	١٦٥,٦٩٢	١٦٦,٧٠٥	١٣٤,١٣٨	١٣٤,٤٦٠	٩٨,٧٩٦	٩٨,٠٣٨	٧٢,٣٧٨	٧١,٨٢٦	
ملاحظات											
العجز الكلى / الناتج المحلى (%) ^{١/٤}											
٩,١	١٤,١	١٣,٧	١٠,٧	١٠,٨	٩,٨	٩,٨	٨,٢	٨,١	٦,٩	٦,٩	
العجز الأولى / الناتج المحلى (%) ^{١/٤}											
٠,٢	٦,٤	٥,٣	٤,٧	٤,٠	٤,٢	٣,٦	٣,٠	٢,١	٢,٧	١,٨	
إجمالي الإيرادات / الناتج المحلى (%) ^{١/٤}											
٢٦,٢	٢٣,٠	٢٠,٠	٢٢,٦	١٩,٧	٢٢,٠	١٩,٣	٢٥,١	٢٢,٢	٢٧,٧	٢٧,١	
إجمالي المصروفات / الناتج المحلى (%) ^{١/٤}											
٣٥,٠	٣٦,٧	٣٣,٥	٣٣,٥	٣٠,٥	٣٢,١	٢٩,٣	٣٢,٩	٣٠,٣	٣٤,٢	٣٣,٧	

المصدر: وزارة المالية

بيانات معدلة.

١/ يشمل قطاع موازنة الجهاز الإدارى و المحليات، والهيئات الخدمية العامة.

٢/ تشمل المعاملات المالية لكل من أجهزة الموازنة العامة، وبنك الإستثمار القومى، وصناديق التأمين والمعاشات ، ومع مراعاة إستبعاد كافة المعاملات البيئية للجهات الثلاث لمنع ازدواجية الحساب.

٣/ العجز الكلى مطروح منه صافى حيازة الأصول المالية.

٤/ قامت وزارة التخطيط بتقدير قيمة الناتج المحلى الإجمالى لعام ٢٠١٤/٢٠١٣ بنحو ٢٠٥٠ مليار جنيه ، مقارنة بناتج محلى إجمالى معدل قدره ١٧٥٣,٣ مليار جنيه لعام ٢٠١٢/٢٠١٣.

(مليون جنيه)

المصدر: وزارة المالية.

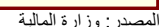
بيانات معدلة

١/ يشمل قطاع موازنة الجهاز الإداري و المحليات، والهيئات الخدمية العامة.

٢/ تم إعادة تدويب فحليات الموازنة العامة لتتفق مع معايير صندوق النقد الدولي والمعروفة بـ ٢٠٠١ GFS (على أساس نقدي).

٣/ العجز الكلي، مطروح منه صافي، حيازة الأصول المالية.

٤/ قامت وزارة التخطيط بتقدير قيمة الناتج المحلي الإجمالي لعام ٢٠١٣/٢٠١٤ بنحو ٢٠٥٠ مليار جنيه، مقارنةً بناتج المحلي الإجمالي معدل قدره ١٧٥٣.٣ مليار جنيه لعام ٢٠١٢/٢٠١٣.



١/ تشمل الفوائد والأقساط المدفوعة (بدون متأخرات).

جدول (١١) القطاع الحكومي : ملخص المعاملات الرئيسية للموازنة العامة ^{١/} (تابع)

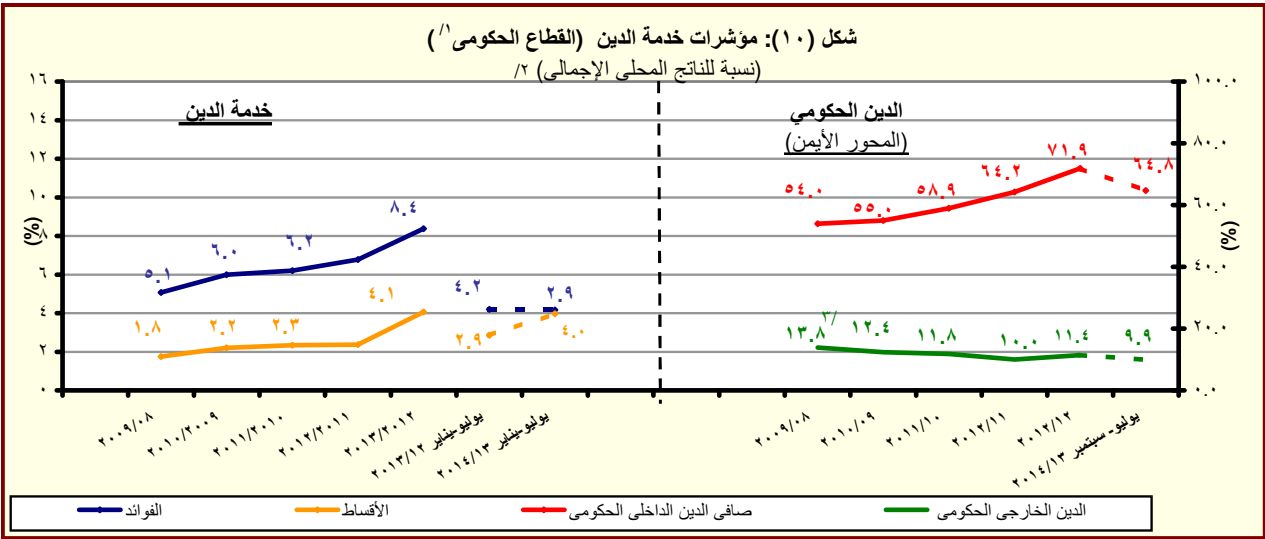
(مليون جنيه)

يوليو - سبتمبر*	فعليات					
	٢٠١٤/٢٠١٣	٢٠١٣/٢٠١٢	٢٠١٢/٢٠١١	٢٠١١/٢٠١٠	٢٠١٠/٢٠٠٩	٢٠٠٩/٢٠٠٨
العجز الكلى	٥٩,٨٨٧	٢٣٩,٧١٩	١٦٦,٧٠٥	١٣٤,٤٦٠	٩٨,٠٣٨	٦١,١٢٢
مصادر التمويل	٥٩,٨٨٧	٢٣٩,٧١٩	١٦٦,٧٠٥	١٣٤,٤٦٠	٩٨,٠٣٨	٦١,١٢٢
صافي حسيطة الخصخصة	٠	١٢	٠	٢٢	٤٢٥	١٨٣
التمويل المحلى	٦٦,٣٨٥	٢٧٠,٦٢٤	١٨٢,٢١٨	١٤٤,٢٩٥	١٠١,٤٩٢	٨٣,٦٢٧
تمويل غير مصرفى	١٣,١٣٣	٤٩,٢٨٦	٣٥,٨٤٤	٣٤,٧١٢	٦١,٢٢٩	١٥,١٩١
تمويل مصرفى	٥٣,٢٥٢	٢٢١,٣٣٨	١٤٦,٣٧٤	١٠٩,٥٨٣	٤٠,٢٦٣	٩٨,٨١٨
الإقتراض الخارجى	٤,٥٣٦	٢٠,٢٧٠	٩,٠٦٢	٥,٠٢٢	٢,٤٥٨	١,٨١٢
المستخدم من الحساب المجمد فى اهلاك جزء من سندات البنك المركزى	-	-	-	-	-	٣٨,٩٧٠
حسابات أخرى مستحقة الدفع	-	-	-	-	-	٥٦
أخرى	٩,٩٤٢	١٣,١٤٧	٤٤٣	٣,٥٥٣	٣٤٧	٦٠٢
فروق إعادة التقييم	١,٢١٥	١١,٣٥٧	١,٥٣٣	٣,٩٢٢	١,٣٢٨	٣,٣٦٦
الفرق بين القيمة الحالية والاسمية لأذون الخزانة	١,٥٣٠	٦,٧٩١	١١,٣٧٦	٧,٤١٩	٢٢٧	١٠,٩١٥
غير موزع	١,٦٥٣	٤٢,٦٠٦	٣,٨٣٥	١٤,٩٣٥	٧,٧٨٥	٢,٠١٧

المصدر: وزارة المالية
* بيان مبدئى.

١/ تم إعداد البيانات لتتفق مع معايير صندوق النقد الدولى والمعروفة بـ GFS ٢٠٠١ (على أساس نقدى).

٢/ يتضمن الدين الخارجى الحكومى المعاد تبويبه فى ضوء المفاوضات بين وزارة المالية والبنك المركزى والتى أسفرت عن إعادة تبويب الديون المعاد إقراضها ضمن الدين الخارجى للحكومة المركزية ووحدات الحكم المحلى بدلاً من مديونيات "القطاعات الأخرى".



المصدر: وزارة المالية والبنك المركزى المصرى

١/ يشمل قطاع موازنة الجهاز الإدارى و المحليات، والهيئات الخدمية العامة.

٢/ قامت وزارة التخطيط بتقدير قيمة الناتج المحلى الإجمالى لعام ٢٠١٤/٢٠١٣ بنحو ٢٠٥٠ مليار جنيه، مقارنة بناتج محلى إجمالى معدل قدره ١٧٥٣.٣ مليار جنيه لعام ٢٠١٣/٢٠١٢.

٣/ قام البنك المركزى المصرى بإعادة تبويب مبلغ ٤.٣ مليار دولار الى المديونية الخارجية للقطاع الحكومى- دون تأثير على جملة الدين الخارجى- الا ان البنك المركزى لم يظهر هذا التعديل الا اعتباراً من شهر سبتمبر من عام ٢٠٠٨.

جدول (١٢ - أ) هيكل الإيرادات العامة
(الإيرادات الضريبية)

(مليون جنيه)

٢٠١٤/١٣	٢٠١٣/١٢	#	٢٠١٤/١٣	٢٠١٣/١٢	٢٠١٢/١١	٢٠١١/١٠	٢٠١٠/٠٩	٢٠٠٩/٠٨	٢٠٠٨/٠٧
يوليو-يناير	يوليو-يناير		موازنة	فعليات					
٢١٧,٩٣٠	١٦٩,٧٢٠	٥٣٧,٠٤١	٣٥٠,٣٢٢	٣٠٣,٦٢٢	٢٦٥,٢٨٦	٢٦٨,١١٤	٢٨٢,٥٠٥	٢٢١,٤٠٤	إجمالي الإيرادات
١٣٣,٨٦٥	١٢٥,٠٢٠	٣٥٨,٧٢٩	٢٥١,١١٩	٢٠٧,٤١٠	١٩٢,٠٧٢	١٧٠,٤٩٤	١٦٣,٢٢٢	١٣٧,١٩٥	الإيرادات الضريبية
٦٣,٧٩١	٥٣,٦١٤	١٥٨,٩٥١	١١٧,٧٦٢	٩١,٢٤٥	٨٩,٥٩٣	٧٦,٦١٨	٨٠,٢٥٥	٦٧,٠٥٩	الضريبة على الدخل والأرباح والمكاسب الرأسمالية ومنها
١٢,٣٩٧	١٠,٩٠٤	٢١,٤١٧	١٩,٧٠٨	١٦,٠١٠	١٣,٣٩٣	١١,٤٠١	٩,١٤٤	٧,٣٥١	ضرائب على الدخل من التوظيف
٢,٤٢٠	١,٩٤٥	١١,٩٤٤	٦,٤٣٦	٥,٥٨٢	٥,٤٨٥	٤,٩١٨	٥,٠٨٠	٤,١٠٢	ضرائب على الدخل بخلاف التوظيف
٢٣	١٢	٤,٣٣٠	٨٧	١٠٤	١٧٧	٨٤	٦٠	٤٣	ضرائب على الأرباح الرأسمالية
٤٨,٩٥١	٤٠,٧٥٣	١٢١,٢٦٠	٩١,٥٣١	٦٩,٥٥٠	٧٠,٥٣٨	٦٠,٢١٥	٦٥,٩٧١	٥٥,٥٦٣	الضريبة على أرباح شركات الأموال ومنها
٣٠,٦٢٤	١٥,٧٥٣	٦١,٢٤٩	٤٥,٨١٦	٣٤,٠٧٥	٣٤,٣٠٨	٣٢,١٨١	٣٤,١٣٥	٢٩,٢٦٨	من هيئة البترول
٢,٥٤٢	٨,٢٩١	٦,٠٠٠	٨,٢٩٠	٠	٠	٠	٠	٠	من البنك المركزي
٥,٨٠٠	٧,١٠٠	١٦,٤٠٩	١٢,١٥٠	١١,٨٠٠	١٠,٩٠٠	٩,٤٤٣	١٠,٣٩١	١٠,٢٦٨	من قناة السويس
٩,٩٨٦	٩,٦١٠	٣٧,٦٠٢	٢٥,٢٧٥	٢٣,٦٧٤	٢٥,٣٣٠	١٨,٥٧٦	٢١,٤١٦	١٥,٩٩٧	من الشركات الأخرى
١١,٠١٠	٩,٤٨٨	٢٤,٠٩٢	١٦,٤٥٣	١٣,٠٨٩	٩,٤٥٢	٨,٧٧٠	٢,٧٦٣	٢,٠٥٢	الضرائب على الممتلكات
٢٧٥	٣٥٥	٢,٤٣٨	٥٣١	٥٢٠	٣١٧	٥١٨	٦١٢	٤٠٧	ضرائب دورية على الممتلكات
١٢٨	١٣٣	٢٢١	١٨٥	١٧٥	١٧٨	١٨٩	٢٧٨	١٧٦	ضريبة الأراضي
١٤٧	٢٢٢	٢,٢١٧	٣٤٦	٣٤٦	١٣٩	٣٢٩	٣٣٤	٢٣١	ضريبة المباني
٩,٦٥٢	٧,٩٥٨	١٩,٠٤٥	١٣,٩٠٥	١٠,٥٧٥	٧,٣٢٣	٦,٤١٥	٥٤٦	٥٣٤	ضريبة على العمليات المالية التجارية والرأسمالية ومنها
٩,٢٩٧	٧,٦٠٥	١٨,٢٩٣	١٣,١٦٨	٩,٩٠٣	٦,٧١١	٥,٨٠٨	-	-	ضريبة على عوائد أذون وسندات الخزانة
١,٠١٨	١,١٧٥	٢,٦٠٩	٢,٠١٧	١,٩٩٣	١,٨١٣	١,٨٣٧	١,٦٠٥	١,٠١١	ضرائب ورسوم على السيارات
٤٨,٨٣٩	٥٢,٠٩٧	١٤٥,١٨٤	٩٢,٩٢٤	٨٤,٥٩٤	٧٦,٠٦٨	٦٧,٠٩٥	٦٢,٦٥٠	٤٩,٧٤٧	الضرائب على السلع والخدمات ومنها
٢٢,٩٩٢	٢١,٤٩١	٦٢,١٢٥	٣٩,٤٩٦	٣٧,١٧٤	٣١,٨٧٣	٣٠,٧١٢	٢٧,٦٠٥	٢٥,٤٤٨	الضريبة العامة على المبيعات
٨,١٧٦	٧,٨٣٠	٣١,٦٦٠	١٤,٠٣٨	١٥,٥٦٦	١٢,٩٢٣	١١,٧٣٥	٩,٥٤٢	٨,٩٢٧	سلع محلية
١٤,٨١٥	١٣,٦٦١	٣٠,٤٦٥	٢٥,٤٥٨	٢١,٦٠٧	١٨,٩٥٠	١٨,٩٧٧	١٨,٠٦٣	١٦,٥٢١	سلع مستوردة
٤,٩٨١	٥,٤٤٧	٢٠,٧٥٩	٩,٧٦٧	٩,١٤١	٩,٣٩١	٩,١٥٢	٨,٨٠٤	٧,٠٥٨	ضريبة المبيعات على الخدمات
١٣,٨٠٥	١٨,٦٢٧	٤٣,٥٦٧	٣٠,٤٨٢	٢٥,٩٨٥	٢٣,١٢٢	١٥,٥١٦	١٤,٤٥١	٧,١٦٤	ضرائب على سلع جدول رقم "١" محلية
٢٩	٣٤	٩٨	٤٩	٧١	٥٥	٥٠	٢٣	٢٧	ضرائب على سلع جدول رقم "١" المستوردة
٥٤٦	٦٢٣	١,٣٢٣	١,٠٩٢	٨٨٠	٨٧٣	٩١٧	١,٠٥٦	٦٨٤	ضرائب على الخدمات الخاصة
٣,٦٠١	٢,٨٧٢	٨,٦٠٨	٥,٢٤٨	٥,٤٦٥	٥,٠٦٥	٥,٠٦٢	٥,١٦٥	٤,٣٠٣	ضرائب الدمغة (عدا دمغة الماهيات)
٩,٨٨٧	٩,٥٨١	٢١,٥٤٦	١٦,٧٧١	١٤,٧٨٨	١٣,٨٥٨	١٤,٧٠٢	١٤,٠٩١	١٤,٠٢٠	الضرائب على التجارة الدولية (الجمارك) ومنها
٩,٤٨٣	٩,٠٠٤	٢٠,٥٣٥	١٥,٦٢٦	١٣,٩٥٥	١٢,٩٩٧	١٣,٢٤٢	١٣,٠٦٤	١٢,٩٥٦	ضرائب جمركية قديمة
٢٤٢	٢٤٠	٨,٩٥٦	٧,٢٠٨	٣,٦٩٤	٣,١٠٢	٣,٣٠٩	٣,٤٦٤	٤,٣١٧	ضرائب أخرى

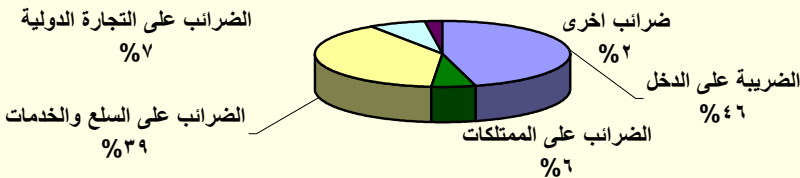
المصدر: وزارة المالية

بيانات معدلة.

١/ تعكس بيانات الفترة يوليو- يناير ٢٠١٣/٢٠١٤ التسويات التي تمت ما بين الهيئة العامة للبترول والخزانة العامة بقيمة إجمالية قدرها ٥١,٥ مليار جنيه، مقابل دعم مواد بترولية بنفس القدر. من الجدير بالذكر أن هذه التسويات تتم بصفة ربع سنوية.

شكل (١١): هيكل الإيرادات الضريبية

(متوسط ٤ سنوات: ٢٠١٠/٢٠٠٩ - ٢٠١٣/٢٠١٢)



المصدر: وزارة المالية

جدول (١٢- ب) هيكل الإيرادات العامة
(الإيرادات غير الضريبية)

(مليون جنيه)

٢٠١٤/٢٠١٣٢٠١٣/٢٠١٢#	٢٠١٤/١٣٢٠١٣/٢٠١٢٢٠١٢/٢٠١١٢٠١١/٢٠١٠٢٠١٠/٢٠٠٩٢٠٠٩/٢٠٠٨٢٠٠٨/٢٠٠٧	موازنة		فعليات					
		يوليو-يناير	يوليو-يناير						
٨٤,٠٦٥	٤٤,٧٠٠	١٧٨,٣١٢	٩٩,٢٠٣	٩٦,٢١٢	٧٣,٢١٤	٩٧,٦٢١	١١٩,٢٨٣	٨٤,٢٠٩	الإيرادات غير الضريبية
٣٧,٣١١	٣,٠٠٢	٣٢,٥٩٧	٥,٢٠٨	١٠,١٠٤	٢,٢٨٧	٤,٣٣٣	٧,٩٨٤	١,٤٦٣	المنح
٣٧,٢٢٨	٢,٩٠١	٣١,٦٢٠	٤,٨٢٠	٩,٣٣٩	٩٢٤	٣,٤٩٧	٧,٥٣٥	١,١٥٥	منح من حكومات أجنبية
٤,٦	١,٦	٢٨٩	١١٢	٩٥	٣٩٢	٣٣٢	١٤٨	١٠٩	منح من منظمات دولية
٧٩	٩٩	٦٨٨	٢٧٥	٦٧٠	٩٧١	٥٠٣	٣٠١	١٩٨	أخرى
٤٦,٧٥٤	٤١,٦٩٨	١٤٥,٧١٦	٩٣,٩٩٦	٨٦,١٠٨	٧٠,٩٢٧	٩٣,٢٨٨	١١١,٢٩٩	٨٢,٧٤٦	ايرادات أخرى
٢٩,١٧٤	٢٦,١٤٢	٩٤,٨٠٤	٥٦,٤٩٤	٥٥,٩٧٩	٤١,١٨٨	٥٤,٥٧١	٥٣,٣٩٥	٥٢,٤٥٥	عوائد الملكية
٣٦٠	٤٤٤	١,٨٠٠	٨٣٧	١,٠٧٨	١,١٣٠	٣,٩٢٨	٤,٨٤٩	١,٣٣٥	الفوائد المحصلة
٣٢١	٣٨٩	١,٦٣٢	٦٩٨	٩٠٩	٩٧٩	٣,٧٧٢	٤,٥٨٨	١,٠٤٣	على إعادة الإقراض (تشمل فوائد القروض الخارجية المعاد أقرضها من الخزنة العامة)
٢٧,٤٨١	٢٣,٠٠٢	٨٠,٩٠٧	٥١,٩٣٥	٥٢,٣٥٨	٤١,٣١٥	٤٣,١٨٦	٤٠,٣٥٦	٤٦,١١٢	أرباح الأسهم ومنها:
١٤,٥١٤	٧,٥٦٥	٣٨,٩٨٥	١٨,٧٨٥	١٥,٠٢٧	٢١,٠١٠	٢٥,٥٤٦	٢١,٦٣٧	٢٥,٢٨٢	هيئة البترول
٣,٢٨٣	٤,٥١٧	١٠,٠٠٠	١١,٣١٧	١٥,٠١٢	٤٩٨	٢٠٥	٠	٣٢	البنك المركزى
٨,٥١٤	٩,٠١٣	٢١,٦٧٣	١٦,٣٧٥	١٦,١١٨	١٥,٢٥٢	١٢,٧٢٩	١٣,٥٧٣	١٥,٠٩٨	قناة السويس
٦٠٣	١,٢٤٩	٢,٩٠٠	١,٩١٥	٢,٢٠٧	١,٢٨٧	١,٤٣١	١,٢٤٥	٣,٠٤٧	الهيئات الاقتصادية
٢٣٤	٢٩٥	٤,٢٠٣	٢,٩١١	٢,٩٨٧	٣,٢٦٣	٣,٠٩٩	٣,٨٧٣	٢,٧٨٤	شركات قطاع الأعمال العام
١,٤٨٠	٢,٣٣٥	٦,٦٩٧	٣,٣٦١	٣,٠٧٨	١,٦٥٥	٥,٨٩٩	٧,٥٣٦	١,٩٠١	عائد الإيجارات
١,١٥٨	٢,٢٠٠	٢,٣١٦	٢,٩٣٣	٢,٨٠٠	١,٤٦٥	٢,٧٥٠	٣,٦٦٢	١,٤٤٤	إتاوة البترول
٥٣	٣٦١	٥,٤٠٠	٣٦١	٢٥٣٤	٢٢,٩١٢	١,٥٥٧	٦٥٥	٣,١٠٨	عوائد ملكية أخرى
١٢,٧٢١	٨,٥٠٥	٢١,١٩٦	٢٢,٧٣٣	١٧,٨١٩	١٧,٤٠٥	١٧,٢١٢	١٦,٢١٦	١٢,٠٣٧	حصيلة بيع السلع والخدمات
١٢,٧١١	٨,٤٩٦	٢١,١٦٩	٢٢,٧٠٨	١٧,٧٨٩	١٧,٢٨٠	١٥,٩٧٧	١٤,٧٥٨	١١,٩٨٦	ايرادات الخدمات، ومنها:
١٠,٥٣٧	٦,٧٣٨	١٥,٦٥٩	١٨,٩٤٦	١٤,٢٩٠	١٣,٧٤١	١٢,٢٦٨	١١,٤٦٨	٩,٣٩٣	موارد جارية من الصناديق والحسابات الخاصة ^{١٣/١٢}
٩	٨	٢٨	٢٥	٣٠	١٢٥	١,٢٣٥	١,٤٥٨	٥١	ايرادات بيع السلع، ومنها:
٠	٠	٠	٠	٠	١٠٠	١,٢٠٠	-	-	حصيلة فروق أسعار بيع الغاز الطبيعى
٢٤٣	٢١٦	٦٧٩	٤٧٩	٥١٩	٦٤٠	٤٢١	٥٦٦	٢٤٧	تعويضات وغرامات
٩١	١٥٤	١٢٣	٦١٢	٦٧٣	٩١٦	٦٨٤	٥١٤	٥٥٧	التحويلات الاختيارية
٥٩	١٠٠	١١٥	٣٨٣	٤٩٧	٦٧٦	٤٦٠	٣٩٣	٣٣٠	جارية
٣٢,٠	٥٣,٩	٨	٢٣٠	١٧٦	٢٤٠	٢٢٥	١٢٠	٢٢٦	رأسمالية
٤,٥٢٥	٦,٦٨٢	٢٨,٩١٣	١٣,٦٧٧	١١,١١٨	١٠,٧٧٩	٢٠,٤٠٠	٤٠,٦٠٨	١٧,٤٥٠	ايرادات متنوعة
٢,٧١٨	٤,٥٩٩	٤,١٦٩	٦,٨٧٢	٣,٥٢٧	٢,٨٦٥	٣,٣٧٣	٣١,٠٥٥	٥,٥٠٥	جارية
١,٨٠٧	٢,٠٨٣	٢٤,٧٤٤	٦,٨٠٦	٧,٥٩٢	٧,٩١٤	١٧,٠٢٧	٩,٥٥٤	١١,٩٤٥	رأسمالية، ومنها
٨٣٩	٨٢٨	٠,٤	٣,٣٦٣	٣,٢٥٤	٣,٥٨٠	٣,٠٨١	٣,٠٩١	٢,١٥٠	نقص الرصيد المدين
									للدفعات المقدمة لتمويل
									الاستثمارات ^{١٤}
٧٤٦	٧٥٨	١٥,٥٦١	٢,٦٩٠	٣,١٦٦	٤,٥٥٠	٥,٥٦٧	٤,٦٤٣	٣,٣٨٩	موارد ومصادر رأسمالية أخرى لتمويل الاستثمارات

المصدر: وزارة المالية

- بيان غير متاح.

بيانات معدلة.

١/ تعكس بيانات الفترة يوليو- يناير ٢٠١٤/٢٠١٣ التسويات التي تمت ما بين الهيئة العامة للبترول والخزنة العامة بقيمة إجمالية قدرها ٥١,٥ مليار جنيه، مقابل دعم مواد بترولية بنفس القدر. من الجدير بالذكر

أن هذه التسويات تتم بصفة ربع سنوية.

٢/ إيرادات الصناديق والحسابات الخاصة التابعة لجهات موازنية مثل الجامعات والمراكز الطبية المتخصصة والهيئات والمراكز البحثية، ويقابل هذه الإيرادات مصروفات بذات القيمة موزعة على أبواب الاستخدامات.

٣/ تشمل إيرادات إضافية بنسبة ٢٠% من إجمالي إيرادات الصناديق والحسابات الخاصة تؤوّل إلى وزارة المالية بدءاً من يوليو ٢٠١٣/٢٠١٢ وفقاً للمرسوم بقانون رقم ٢٧ لعام ٢٠١٢.

٤/ يعكس المبالغ التي تم دفعها مقدماً لتمويل مشروعات استثمارية خلال العام المالى السابق ولم يتم استخدامها خلال نفس العام، ومن ثم يتم قيد هذه المبالغ فى العام المالى التالى كجزء من استثمارات ممولة ذاتياً تحت بند "الإيرادات المتنوعة".

جدول (١٣): توزيع الواردات والمتحصلات الجمركية بحسب التصنيف الوظيفي للواردات^{١/}
(مبنى على التصنيف الواسع للأمم المتحدة)

(مليون جنيه)

الواردات السلعية						الإيرادات الجمركية ٢/					
يوليو - يناير ٢٠١٤/٢٠١٣						يوليو - يناير ٢٠١٤/٢٠١٣					
٢٠١٣/١٢	٢٠١٢/١١	٢٠١١/١٠	٢٠١٠/٠٩	٢٠٠٩/٠٨	٢٠٠٨/٠٧	٢٠١٣/١٢	٢٠١٢/١١	٢٠١١/١٠	٢٠١٠/٠٩	٢٠٠٩/٠٨	
٢٥٠,١٠٤	٤٢٧,٩٩٣	٣٦٢,٨٨٩	٣٢٧,٠٢٦	٢٣٨,٩٣٠	٢٤٧,٧٠٤	١٤,٦٥٥	١٣,٨٥٧	١٤,٧٥٨	١٦,٧٧١	٩,٩٢٩	
(٧.١)	(١٧.٩)	(١١.٠)	(٣٦.٩)	(٣.٥)-	(٨.١)	(٤.٠)	(٥.٤)-	(٦.٥)	(٢١.٠)	(٣.١)	
١٤,٤٤٥	٣١,٦٧٩	٢٩,٢٨٦	٢٤,٦٢٨	١٨,٠٥٢	١٦,٠٩٣	٥	١٩.٢	٢٤.٠	٢٦	١٤	
٦,٣٢١	١٠,٣٣١	٩,٠١٠	٦,٦٠٠	٢,٧٧٠	٢,١٨١	٤٦	٣١	١٠.٢	١٢٣	٧٢	
٤,٣٩٨	١٢,٤١١	٢٦,٤٢٥	١٢,٥٩٩	٧,٤٧٥	٨,٦٥١	٤٧	٤١	٢٤	٢٦	١٣	
٩,٠٢٢	١٨,٧٥٩	١٩,٤٢٣	١٥,٣١٠	٧,٨٢٥	٧,٩٣١	٣٥٢	١,٠٩٠	٤٢٥	٥٠.٦	٢٩٣	
١٥,٢١٢	٣١,٦٤٧	٣٣,٨٨٣	٢٨,٩٩٢	١٧,٥١٧	١٧,٥١٦	٢١١	١٧٥	١٥٥	١٣٨	٧٧	
٧٦,٨٩٣	١٣٨,٥٥٥	١٢٥,٢٥٦	١٠٧,٤٧١	٩١,٥٠٧	٨٩,٣٠٤	٢,٧٥٦	٢,٣٣٤	٢,٤٣٩	٢,٣٧٨	١,٣٨٨	
٢٥,٩٥٧	٢٣,٢١٤	٧,٢٠٥	٣,٦٧٠	١٠,٤٥٦	٥,٨٢٨	١٨٥	١٥٤.١	٠.٠	-	-	
٢٣,٣١٧	٣١,٩٩٥	١٩,١٢١	١٦,٢٧٨	٢,٨٩٠	١٢,٢٧١	٣٦٨	٨٩٩	١,٢٦٨	١,٣٠٠	٨٤٨	
٢٥,٩٦٤	٤٢,٥٢٧	٢٧,٠٥١	٤٠,١٦٥	٢٩,٦٢٥	٣٤,٥٩٤	٩٩٦	٨٥١	٧٦٩	٧٥٦	٤٥٦	
١٢,٤٢٧	٢٠,٤٠٣	١٦,٢٠٩	١٧,٠٨٧	١١,٧٤٥	١١,٥٨٨	٤٨٣	٥٠.٧	٥١٢	٥١٦	٣٠٣	
٤,٢٨٦	٩,٠٩٨	٧,٣١٦	٧,٥٧٣	٧,٦٥٦	٧,٥٨٠	٣,٢٣٤	٢,٣٨٨	٣,١٢٧	٢,٧١٨	١,٦٤٥	
٣,٩٨٩	٨,٤٨٠	٧,٠٤٧	٩,٠٥٥	٦,٣٨٧	٦,٥٥٥	٨٤٧	٨٤٦	٧٩٤	٧٣٢	٤٤٢	
٩,١٩١	١٦,٧٨٤	١٣,٣٢٣	١٣,٦٤٥	٧,٧٣٩	٦,٧٠٣	٥١٣	٦٣٤	٧٢٣	٧١٧	٤٤٢	
٣,٦٢٢	٦,٠٩١	٤,٠٠١	٤,٦٢١	٥,٠٥٠	١٠,١٨٨	٤١٥	٧٤٣	٦٥٢	٦٣٣	٣٧١	
٣,٧٤٧	٨,٦٠٤	٥,٩٤٤	٧,٠٩٤	٣,٤٢٧	٢,٩٤٣	٥٦٩	١,١١٣	٦٣١	٧٥١	٤٧٨	
١١,٢٧٤	١٧,٣٤٢	١٢,٢٥٦	١٢,٠٥٧	٨,٧٦٥	٧,٧٦٨	٤٩٠	٥٦٠	٢٦١	٣٦٤	١٩٦	
٣٨	٧٥	١٣٣	١٨٢	٤٥	١١	٣,١٤٠	١,٤٧٠	٢,٨٥٢	٥,٣٢٧	٢,٨٩١	
٧						٧					
٧						٧					
٧						٧					
٧						٧					
٧						٧					
٧						٧					
٧						٧					
٧						٧					
٧						٧					
٧						٧					
٧						٧					
٧						٧					
٧						٧					
٧						٧					
٧						٧					
٧						٧					
٧						٧					
٧						٧					
٧						٧					
٧						٧					
٧						٧					
٧						٧					
٧						٧					
٧						٧					
٧						٧					
٧						٧					
٧						٧					
٧						٧					
٧						٧					
٧						٧					
٧						٧					
٧						٧					
٧						٧					
٧						٧					
٧						٧					
٧						٧					
٧						٧					
٧						٧					
٧						٧					
٧						٧					
٧						٧					
٧						٧					
٧						٧					
٧						٧					
٧						٧					
٧						٧					
٧						٧					
٧						٧					
٧						٧					
٧						٧					
٧						٧					
٧						٧					
٧						٧					
٧						٧					
٧						٧					
٧						٧					
٧						٧					
٧						٧					
٧						٧					
٧						٧					
٧						٧					
٧						٧					
٧						٧					
٧						٧					
٧						٧					
٧						٧					
٧						٧					
٧						٧					
٧						٧					
٧						٧					
٧						٧					
٧						٧					
٧						٧					
٧						٧					
٧						٧					
٧						٧					
٧						٧					
٧						٧					
٧						٧					
٧						٧					
٧						٧					
٧						٧					
٧						٧					
٧						٧					
٧						٧					
٧						٧					
٧						٧					
٧						٧					
٧						٧					
٧						٧					
٧						٧					
٧						٧					
٧						٧					
٧						٧					
٧						٧					
٧						٧					
٧						٧					
٧						٧					
٧						٧					
٧						٧					
٧						٧					
٧						٧					
٧						٧					
٧						٧					
٧						٧					
٧						٧					
٧						٧					
٧						٧					
٧						٧					
٧						٧					
٧						٧					
٧						٧					
٧						٧					
٧						٧					
٧						٧					
٧						٧					
٧						٧					
٧						٧					
٧						٧					
٧						٧					
٧						٧					
٧						٧					
٧						٧					
٧						٧					
٧						٧					
٧						٧					
٧						٧					
٧						٧					
٧						٧					
٧						٧					
٧						٧					
٧						٧					
٧						٧					
٧						٧					
٧						٧					
٧						٧					
٧						٧					
٧						٧					
٧						٧					
٧						٧					
٧						٧					
٧						٧					
٧						٧					
٧						٧					
٧						٧					
٧						٧					
٧						٧					
٧						٧					
٧						٧					
٧						٧					
٧						٧					
٧						٧					
٧						٧					
٧						٧					
٧						٧					
٧						٧					
٧						٧					
٧						٧					
٧						٧					
٧						٧					
٧						٧					
٧						٧					
٧						٧					
٧						٧					
٧						٧					
٧						٧					
٧						٧					
٧						٧					

جدول (١٤): هيكل المصروفات العامة^{١/}

(مليون جنيه)

٢٠١٤/٢٠١٣	٢٠١٣/٢٠١٢	# ٢٠١٤/١٣	٢٠١٣/٢٠١٢	٢٠١٢/٢٠١١	٢٠١١/٢٠١٠	٢٠١٠/٢٠٠٩	٢٠٠٩/٢٠٠٨	٢٠٠٨/٢٠٠٧	
يوليو-يناير	يوليو-يناير	موازنة	فعليات						
٣٣٣,٥٢٩	٢٨٨,٩٢٩	٧١٦,٦٨٥	٥٨٨,١٨٨	٤٧٠,٩٩٢	٤٠١,٨٦٦	٣٦٥,٩٨٧	٣٥١,٥٠٠	٢٨٢,٢٩٠	المصروفات
٩٥,١٥٣	٧٨,٥٥٣	١٧٤,٣٤٨	١٤٢,٩٥٦	١٢٢,٨١٨	٩٦,٢٧١	٨٥,٣٦٩	٧٦,١٤٧	٦٢,٨٣٩	الأجور والتعويضات للعاملين
٧٨,٣٨٤	٦٥,٠٢٢	١٤١,٣٨٨	١١٨,١٩٦	٩٩,٩٢٦	٧٨,٢٧٠	٧٠,٣٢١	٦٢,٦٥٨	٥١,١٧٢	الاجور والبدلات النقدية والعينية
١٥,٠٠٩	١٣,٠١٠	٢٨,٤٩٨	٢٤,٠٠٦	١٩,٩٥٩	١٧,٩١٧	١٥,٨٤٠	١٥,١٥٧	١٣,٩٣٩	الوظائف الدائمة
١,٣٢٩	١,٠٧٦	٢,٥١٣	١,٩٨٣	٢,١٢٤	١,٧٤٨	١,١٩١	٩٦٩	٧٠١	الوظائف المؤقتة
٤٢,٨٥٤	٣٤,٦٠٦	٧٤,٧٨٥	٦١,٢٩٣	٥٢,٧٢٩	٣٥,٠٩٣	٢٩,٩٤٠	٢٦,٧١٠	٢١,٩٤٣	المكافآت
١١,٥٩١	٨,١٣٨	٢٠,٠٦٢	١٧,٣١٧	١١,٢٠٧	٩,٩٨١	٩,٣٨١	٦,٢٢٣	٣,٩٦٦	بدلات نوعية
٦,٣٢٤	٦,٩٩٦	١٢,٦٧٠	١١,٦٨١	١١,٣٩٧	١١,٣٩٦	١١,٧١٠	١١,٧٣٨	٩,٠٥١	مزايا نقدية
١,٢٧٨	١,١٩٦	٢,٨٦١	١,٩١٥	٢,٥٠٩	٢,١٣٥	٢,٢٦٠	١,٨٦١	١,٥٧٣	المزايا العينية
٩,٠٤٢	٧,٥٤٠	١٧,٥١٤	١٣,٦٧٥	١١,٥٨٩	٩,١٠٣	٧,٨٥٠	٧,٢١٠	٦,١٦٥	المزايا التأمينية
٧,٩٢٣	٦,٥٩٥	١٥,٣٢٩	١٢,١٠٠	١٠,٣٠٦	٨,٠٧٠	٦,٩٧٠	٦,٤١٢	٥,٤٦٤	حصة الحكومة في صندوق التأمين الاجتماعي للحكومة
١,١٢٠	٩٤٦	٢,١٨٥	١,٥٧٥	١,٢٨٣	١,٠٣٣	٨٨٠	٧٩٨	٧٠١	مزايا تأمينية أخرى
١١,٨٤٣	١١,٨١٥	٣٠,٢٥٦	٢٦,٦٥٢	٢٦,٨٢٦	٢٦,١٤٨	٢٨,٠٥٩	٢٥,٠٧٢	١٨,٤٧٠	شراء السلع والخدمات
٥,١١٨	٥,١٣٠	١٣,٥٤٦	١١,٩٩٤	١٠,٥٩٩	٩,٩٧٩	١١,٩٦٧	١١,٤٠٤	٧,٢٧٢	السلع ومنها
٢,٣٤٣	٢,٣٢٢	٦,٥٠٥	٥,٧٠٤	٤,٢٩٩	٤,٠٣١	٤,١٤٩	٣,٤٨٢	٣,١٠٢	المواد الخام
٤٠٥	٤٨٩	٩٧٤	١,٠١٦	٩٥٥	٨٧١	١,٥٣٧	١,٠٤٦	٦٤١	وقود وزيوت وقوى محركة للتشغيل
١,٨٥٣	١,٧٦٦	٤,٣١٦	٣,٩٥٧	٤,١٥٩	٣,٨٤٦	٤,٩٩٣	٥,٨٣١	٢,٦٢١	مياه وانارة
٥,٩٢٨	٥,٧٧٠	١٢,٠٣٨	١١,٢٩٧	١١,٥١٦	١٠,٧١٦	١١,٤٤٢	٩,٨٠٥	٧,٦٢٥	الخدمات ومنها
١,٦٦٦	١,٧٧٩	٤,٢٠٠	٣,٥٦٦	٣,١٩٤	٣,٣٣٦	٣,٤٢٨	٢,٩٢٥	٢,٤٠١	نفقات الصيانة
٨٣٨	٨٢٩	١,٢٢٣	١٣٧٠	١,١٨٥	٨٤٢	١,٢٦٤	١,٠٩٤	١,٢٨٤	نفقات طبع ودوريات وحقوق تأليف
١,٣١٩	١,٣١٣	٢,٦٥٥	٢,٣٢٩	٢,١٠٦	٢,١١٢	١,٩٠٠	١,٣٤٩	١,١٣٤	نقل وانتقالات عامة
١,٧٧١	١,٤٨٨	٢,٨٣٩	٢,٩٩٤	٣,٨٥٠	٣,١٣٣	٣,٤٥٩	٣,١٥٨	١,٧٤٥	نفقات خدمية متنوعة ^{٢/}
٧٩٧	٩١٦	٤,٦٧٢	٣,٣٦١	٤,٧١١	٥,٤٥٣	٤,٦٥٠	٣,٨٦٤	٣,٥٧٤	أخرى

المصدر: وزارة المالية، مصلحة الضرائب المصرية
بيانات معدلة.

١/ التتويب يتفق مع معايير صندوق النقد الدولي والمعروفة بـ GFS على أساس نقدي.

٢/ يشمل مصروفات خدمية أخرى متنوعة، من أهمها نفقات تنفيذ الأحكام القضائية.

جدول (١٤): هيكل المصروفات العامة (تابع)

(مليون جنيه)

٢٠١٤/١٣	٢٠١٣/١٢	#	٢٠١٤/١٣	٢٠١٣/١٢	٢٠١٢/١١	٢٠١١/١٠	٢٠١٠/٠٩	٢٠٠٩/٠٨	٢٠٠٨/٠٧
يوليو-يناير	يوليو-يناير		موازنة	فعليات					
٨٥,٤٦٠	٧٣,٤٧٢		١٨٢,٠٤٦	١٤٦,٩٩٥	١٠٤,٤٤١	٨٥,٠٧٧	٧٢,٣٣٣	٥٢,٨١٠	٥٠,٥٢٨
٣,٣٣٥	٢,٧٠٨		٧,٤٦٢	٣,٨٩٦	٣,٤١٨	٣,٤١٦	٢,٨٤٠	٣,٥٩٨	٣,٧٣٧
٧١,١٤٦	٦١,١٨٩		١٥٣,٥٩٩	١٢٥,١٣١	٨٤,٤٥٥	٦١,١٣٤	٥٣,١٢٨	٣٢,٦٧٢	٣٠,٦٩١
١٠,٩٤٠	٩,٥٦٠		٢٠,٧٧٩	١٧,٨٣٦	١٦,٤٢٠	٢٠,٤٠٠	١٦,١٧٨	١٦,٤٠٣	١٥,٨٩٢
٣٩	١٥,١		٢٠٧	١٣٣	١٤٨	١٢٧	١٨٧	١٣٨	٢٠٨
١٠٠,٩٨٩	٩١,٢٢٧		٢١٠,٩٧٩	١٩٧,٠٩٣	١٥٠,١٩٣	١٢٣,١٢٥	١٠٢,٩٧٤	١٢٧,٠٣٣	٩٢,٣٧١
٧٥,٩٣٥	٧٧,٢٥٤		١٦٦,١١٧	١٧٠,٨٠٠	١٣٤,٩٦٣	١١١,٢١١	٩٣,٥٧٠	٩٣,٨٣٠	٨٤,٢٠٥
٧٥,٣٣٥	٧٥,٩٨٥		١٦٤,٢٦٧	١٦٨,٩٧٨	١٣١,٨٨٥	١٠٨,٣١٦	٩١,٢١٦	٩١,١٨٥	٨٢,٠١٧
١١,٥٤٨	١٤,١٢١		٣٠,٨٣٤	٣٢,٥٥١	٣٠,٢٨٢	٣٢,٧٤٣	١٦,٨١٩	٢١,٠٧٢	١٦,٤٤٥
٤٩,٨٠٠	٥٧,٣١٩		٩٩,٥٩٥	١٢٠,٠٠٠	٩٥,٥٣٥	٦٧,٦٨٠	٦٦,٥٢٤	٦٢,٧٠٣	٦٠,٢٤٩
٦٠٠	١,٢٦٩		١,٨٥٠	١,٨٢٢	٣,٠٧٨	٢,٨٩٥	٢,٣٥٤	٢,٦٤٥	٢,١٨٨
٢,٦٤٨	١,٧٩٦		٥,٩١٣	٥,٠١٤	٥,٣٠٥	٥,٣١٩	٤,٣٨٠	٤,٢١٣	٣,٨٩٠
٨٧	٥١		٢٠٩	١٤٥	٢١٩	٢٠٠	١٢٨	١٦٩	٢
٠,٢	٠,٥		٠,٢	٠,٤	٠,٢	١,٢	-	-	-
٢,٥٦١	١,٧٤٤		٥,٧٠٤	٤,٨٦٩	٥,٠٨٥	٥,١١٨	٤,٢٥٢	٤,٠٤٤	٣,٨٨٩
٢٢,١٤٧	١١,٧٩١		٣٣,٤٨٢	٢٠,٧٧٨	٩,٣٦٧	٦,١١٨	٤,٤٨٣	٢٨,٧٠٧	٤,٠٥٠
٢,٤٠٠	٢,٢٨٤		٣,٣٦٦	٣,٧٥٣	٢,٥٨١	٢,٠٤٨	١,٤٦٤	١,٢٣٦	٩٩٣
١٩,٤٦٧	٩,١٠٠		٢٩,٢٠٠	١٦,٣٥٢	٦,٢٠٠	٣,٤٣٨	٢,٤٠٠	٢٦,٨٠٥	٢,٦٠٠
٢١٤	٣٥٧		٨٢٢	٥٨٧	٥١٦	٥٧٢	٥٧٠	٦٢٥	٤١٨
٦٦	٥٠		٩٤	٨٧	٧٠	٦٠	٤٩	٤١	٣٨
٢١,٤١٧	١٨,٤٤٣		٣٨,٦٣٥	٣٤,٩٧٥	٣٠,٧٩٦	٣١,٣٦٤	٢٨,٩٠١	٢٧,٠٠٧	٢٣,٨٩٢
٢,٢٩٦	١,٣٢٠		٤,٤٧٤	٣,٨٣٠	٣,٠٢٦	٣,٣٦٥	٣,٩٠٩	٣,٩٠٩	٣,٣٨٧
٣٦	٣٨		١٣٧	٩٢	٥٨	٦٧	٧٤	١٠٠	٩٥
٦٨,٩	٦٨		٣٨٠	٣١٤	٣٤٥	١٦٢	٢٤٦	٢٥٦	٣٢٤
٢,١٩١	١,٢١٥		٣,٩٥٧	٣,٤٢٤	٢,٦٢٣	٣,١٣٦	٣,٥٨٩	٣,٥٥٣	٢,٩٦٧
١٩,١٢١	١٧,١٢٣		٣٤,١٦١	٣١,١٤٥	٢٧,٧٧٠	٢٨,٠٠٠	٢٤,٩٩٢	٢٣,٠٩٨	٢٠,٥٠٥
١٨,٦٦٩	١٥,٤٢٠		٨٠,٤٢٢	٣٩,٥١٦	٣٥,٩١٨	٣٩,٨٨١	٤٨,٣٥٠	٤٣,٤٣٠	٣٤,١٩١
١٧,٠٥٣	١٤,٠٧٥		٧٣,٠٥٥	٣١,٩٣١	٢٨,٩٩٧	٣٣,٣٠٣	٣٩,٢٠٥	٣٤,٦٥٤	٢٨,١٨٦
١٦,٨٥٤	١٣,٨٤٩		٧٢,٠٩٩	٣١,٤٠٤	٢٨,٣٩٨	٣٢,٦٤٨	٣٨,٦٢٢	٣٤,١٦١	٢٧,٧٣٤
١٩٩	٢٢٦		٩٥٧	٥٢٦	٥٩٩	٦٥٥	٥٨٣	٤٩٣	٤٥٢
٣٥٦	٣٤٦		١,١٣٩	٨٠٩	٥٨٣	٥٠٨	٦٨٠	٤٤٨	٢٧٠
١,٢٦١	١,٠٠٠		٤,٤٢٣	٦,٧٧٧	٦,٣٣٧	٦,٠٧٠	٨,٤٦٥	٨,٣٢٩	٥,٧٣٥

المصدر: وزارة المالية

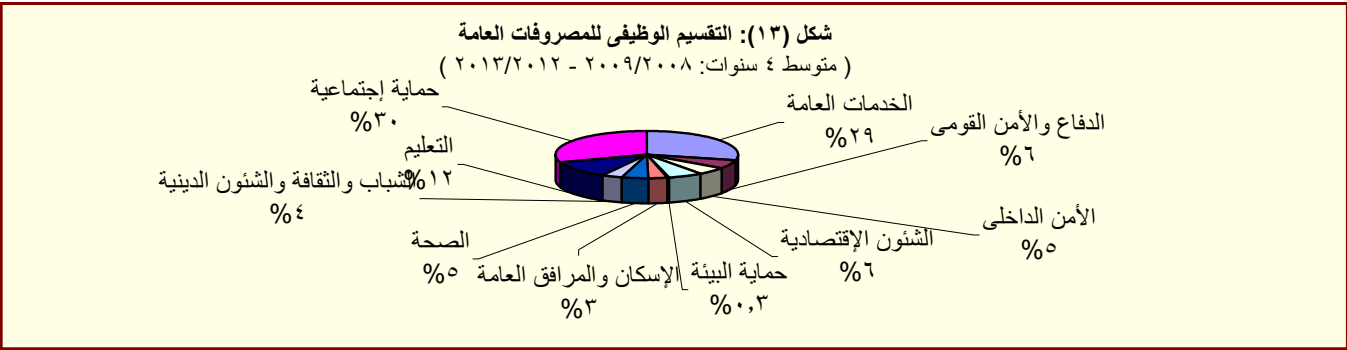
* بيان مبدئي، أرقام معدلة

بيانات معدلة.

١/ يعكس مساهمات الخزانة في صناديق المعاشات.

٢/ تعكس بيانات الفترة يوليو- يناير ٢٠١٣/٢٠١٤ التسويات التي تمت ما بين الهيئة العامة للبترول والخزانة العامة، مقابل دعم مواد بترولية بنفس القدر. من الجدير بالذكر أن هذه التسويات تتم بصفة ربع سنوية.

٣/ يتضمن الإنفاق على الدفاع والأمن القومي.



المصدر: وزارة المالية