

القسم الرابع

مؤشرات المالية العامة

ملخص المعاملات المالية للحكومة-----	٢٥	جدول (١٠)
ملخص المعاملات الرئيسية للموازنة العامة : القطاع الحكومي -----	٢٦-٢٧	جدول (١١)
هيكل الإيرادات العامة (الإيرادات الضريبية)-----	٢٨	جدول (١٢ -أ)
هيكل الإيرادات العامة (الإيرادات غير الضريبية)-----	٢٩	جدول (١٢ -ب)
توزيع المتحصلات الجمركية بحسب التصنيف الوظيفي للواردات -----	٣٠	جدول (١٣)
هيكل المصروفات العامة-----	٣١-٣٢	جدول (١٤)

جدول (١٠) : ملخص المعاملات المالية للحكومة

(مليون جنيه)

# ٢٠١٤/١٣	٢٠١٣/٢٠١٢		٢٠١٢/٢٠١١		٢٠١١/٢٠١٠		٢٠١٠/٢٠٠٩		٢٠٠٩/٢٠٠٨		
	فعلى		فعلى		فعلى		فعلى		فعلى		
قطاع الموازنة /	قطاع الحكومة العامة / ^{١/٣}	قطاع الموازنة / ^{١/٣}	قطاع الحكومة العامة / ^{١/٣}	قطاع الموازنة / ^{١/٣}	قطاع الحكومة العامة / ^{١/٣}	قطاع الموازنة / ^{١/٣}	قطاع الحكومة العامة / ^{١/٣}	قطاع الموازنة / ^{١/٣}	قطاع الحكومة العامة / ^{١/٣}	قطاع الموازنة / ^{١/٣}	
٥٣٧,٥٣٩	٤٠٣,٦٣٧	٣٥٠,٣٢٢	٣٤٨,٨٦٤	٣٠٣,٦٢٢	٣٠٢,٠١٠	٢٦٥,٢٨٦	٣٠٣,٣٧٤	٢٦٨,١١٤	٢٨٨,٥٤٤	٢٨٢,٥٠٥	إجمالي الإيرادات
٣٥٨,٧٢٩	٢٥١,١١٩	٢٥١,١١٩	٢٠٧,٤٠٩	٢٠٧,٤١٠	١٩٢,٠٧٣	١٩٢,٠٧٢	١٧٠,٤٩٥	١٧٠,٤٩٤	١٦٣,٢٢٢	١٦٣,٢٢٢	الإيرادات الضريبية
٣٢,٧٦٥	٥,٢٠٨	٥,٢٠٨	١٠,١٠٤	١٠,١٠٤	٢,٢٨٧	٢,٢٨٧	٤,٣٣٢	٤,٣٣٣	٧,٩٨٤	٧,٩٨٤	المنح
١٤٦,٠٤٦	١٤٧,٣١٠	٩٣,٩٩٦	١٣١,٣٥١	٨٦,١٠٨	١٠٧,٦٥٠	٧٠,٩٢٧	١٢٨,٥٤٧	٩٣,٢٨٨	١١٧,٣٣٩	١١١,٢٩٩	إيرادات أخرى
٧١٦,٩٦٩	٦٤٤,٠٨٠	٥٨٨,١٨٨	٥١٦,٤٢٢	٤٧٠,٩٩٢	٤٤٠,٤١١	٤٠١,٨٦٦	٣٩٦,٦٩٣	٣٦٥,٩٨٧	٣٥٦,٩٤٢	٣٥١,٥٠٠	إجمالي المصروفات
١٧٤,٤١٤	١٤٥,٠٦٤	١٤٢,٩٥٦	١٢٤,٤٥٧	١٢٢,٨١٨	٩٧,٥٦٠	٩٦,٢٧١	٨٦,٣٧٧	٨٥,٣٦٩	٧٦,٩٦٨	٧٦,١٤٧	الأجور و تعويضات العاملين
٣٠,٢٦٤	٢٧,١٥٥	٢٦,٦٥٢	٢٧,٠٧٩	٢٦,٨٢٦	٢٦,٦٤٥	٢٦,١٤٨	٢٨,٢٤٦	٢٨,٠٥٩	٢٥,٢٠٣	٢٥,٠٧٢	شراء السلع والخدمات
١٨٢,٠٤٦	١٣٥,٣٣١	١٤٦,٩٩٥	٩٣,٤٠١	١٠٤,٤٤١	٧٦,٣٦٢	٨٥,٠٧٧	٦٢,١٩٩	٧٢,٣٣٣	٤٣,٧٥٥	٥٢,٨١٠	الفوائد
٢١٠,٩٧٩	٢٦١,٧٦٠	١٩٧,٠٩٣	٢٠٤,٤٥٤	١٥٠,١٩٣	١٦٨,٢٦٥	١٢٣,١٢٥	١٤٢,٣٦٠	١٠٢,٩٧٤	١٤٠,٢٦١	١٢٧,٠٣٣	الدعم والمنح والمزايا الإجتماعية
٣٨,٧٧٥	٣٥,١٤٠	٣٤,٩٧٥	٣١,٠٧٢	٣٠,٧٩٦	٣١,٥٥٣	٣١,٣٦٤	٢٩,٠٤٧	٢٨,٩٠١	٢٧,٢٧٦	٢٧,٠٠٧	المصروفات الأخرى
٨٠,٤٩٠	٣٩,٦٢٩	٣٩,٥١٦	٣٥,٩٥٩	٣٥,٩١٨	٤٠,٠٢٦	٣٩,٨٨١	٤٨,٤٦٤	٤٨,٣٥٠	٤٣,٤٧٩	٤٣,٤٣٠	شراء أصول غير مالية (الاستثمارات)
١٧٩,٤٣٠	٢٤٠,٤٤٣	٢٣٧,٨٦٥	١٦٧,٥٥٨	١٦٧,٣٧٠	١٣٨,٤٠١	١٣٦,٥٨٠	٩٣,٣١٩	٩٧,٨٧٢	٦٨,٣٩٨	٦٨,٩٩٥	العجز النقدي ^{١/٣}
٦,٥٩٨	٦,٤١٠	١,٨٥٤	-١,٨٦٦	-٦٦٥	-٤,٢٦٣	-٢,١٢٠	٥,٤٧٧	١٦٦	٣,٩٨٠	٢,٨٣١	صافي حيازة الأصول المالية
١٨٦,٠٢٨	٢٤٦,٨٥٣	٢٣٩,٧١٩	١٦٥,٦٩٢	١٦٦,٧٠٥	١٣٤,١٣٨	١٣٤,٤٦٠	٩٨,٧٩٦	٩٨,٠٣٨	٧٢,٣٧٨	٧١,٨٢٦	العجز الكلى
ملاحظات											
٩,١	١٤,١	١٣,٧	١٠,٥	١٠,٦	٩,٨	٩,٨	٨,٢	٨,١	٦,٩	٦,٩	العجز الكلى / الناتج المحلى (%) ^{١/٤}
٠,٢	٦,٤	٥,٣	٤,٦	٤,٠	٤,٢	٣,٦	٣,٠	٢,١	٢,٧	١,٨	العجز الأولى / الناتج المحلى (%) ^{١/٤}
٢٦,٢	٢٣,٠	٢٠,٠	٢٢,١	١٩,٣	٢٢,٠	١٩,٣	٢٥,١	٢٢,٢	٢٧,٧	٢٧,١	إجمالي الإيرادات / الناتج المحلى (%) ^{١/٤}
٣٥,٠	٣٦,٧	٣٣,٥	٣٢,٨	٢٩,٩	٣٢,١	٢٩,٣	٣٢,٩	٣٠,٣	٣٤,٢	٣٣,٧	إجمالي المصروفات / الناتج المحلى (%) ^{١/٤}

المصدر: وزارة المالية
بيانات معدلة.

١/ يشمل قطاع موازنة الجهاز الإدارى و المحليات، والهيئات الخدمية العامة.

٢/ تشمل المعاملات المالية لكل من أجهزة الموازنة العامة، وبنك الإستثمار القومى، وصناديق التأمين والمعاشات ، ومع مراعاة إستبعاد كافة المعاملات البيئية للجهات الثلاث لمنع إزدواجية الحساب.

٣/ العجز الكلى مطروح منه صافى حيازة الأصول المالية.

٤/ قامت وزارة التخطيط بتقدير قيمة الناتج المحلى الإجمالى لعام ٢٠١٣/٢٠١٤ بنحو ٢٠٥٠ مليار جنيه ، مقارنة بناتج محلى إجمالى معدل قدره ١٧٥٣,٣ مليار جنيه لعام ٢٠١٣/٢٠١٢.

(مليون جنيه)

المصدر: وزارة المالية.

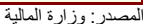
بيانات معدلة.

١/ يشمل قطاع موازنة الجهاز الإداري و المحليات، والهيئات الخدمية العامة.

٢/ تم إعادة تبويب عمليات الموازنة العامة لتتفق مع معايير صندوق النقد الدولي والمعروفة بـ GFS ٢٠٠١ (على أساس نقدي).

٣/ العجز الكلي، مطروح منه صافي، حيازة الأصول المالية.

٤/ قامت وزارة التخطيط بتقدير قيمة الناتج المحلي الإجمالي لعام ٢٠١٣/٢٠١٤ بنحو ٢٠٥٠ مليار جنيه ، مقارنةً بناتج المحلي الإجمالي معدل قدره ١٧٥٣,٣ مليار جنيه لعام ٢٠١٢/٢٠١٣.



١/ تشمل الفوائد والأقساط المدفوعة (بدون متأخرات).

جدول (١١) القطاع الحكومي : ملخص المعاملات الرئيسية للموازنة العامة ^(١) (تابع)

(مليون جنيه)

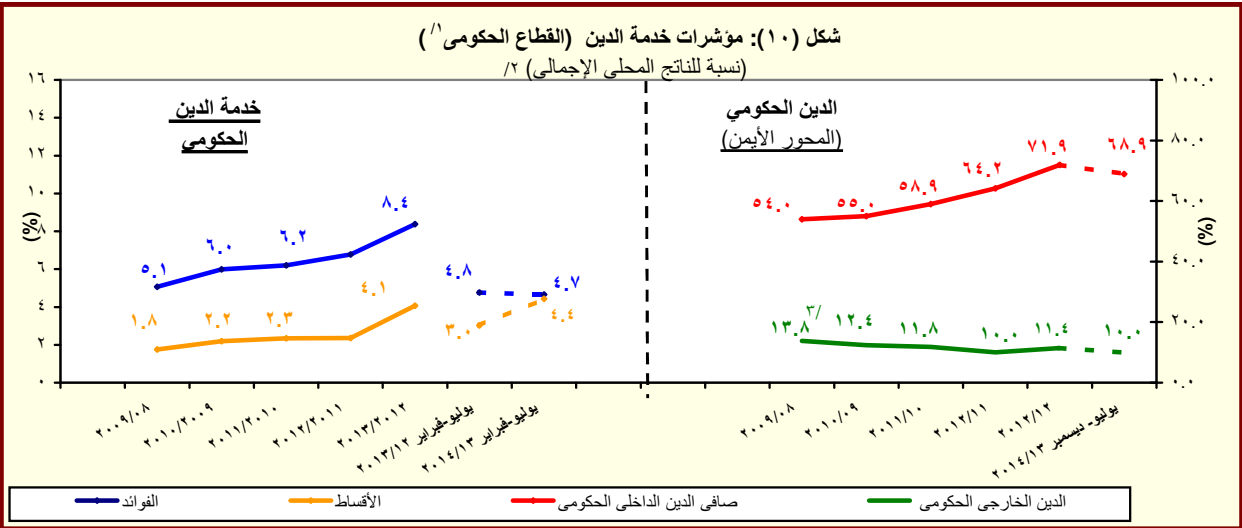
يوليو - سبتمبر*						
٢٠١٤/٢٠١٣	٢٠١٣/٢٠١٢	٢٠١٢/٢٠١١	٢٠١١/٢٠١٠	٢٠١٠/٢٠٠٩	٢٠٠٩/٢٠٠٨	٢٠٠٨/٢٠٠٧
٥٩,٨٨٧	٢٣٩,٧١٩	١٦٦,٧٠٥	١٣٤,٤٦٠	٩٨,٠٣٨	٧١,٨٢٦	٦١,١٢٢
العجز الكلى						
٥٩,٨٨٧	٢٣٩,٧١٩	١٦٦,٧٠٥	١٣٤,٤٦٠	٩٨,٠٣٨	٧١,٨٢٦	٦١,١٢٢
مصادر التمويل						
٠	١٢	٠	٢٢	٤٢٥	١٨٣	٦٧٣
صافي حصيللة الخصخصة						
٦٦,٣٨٥	٢٧٠,٦٢٤	١٨٢,٢١٨	١٤٤,٢٩٥	١٠١,٤٩٢	٨٣,٦٢٧	٥٢٧
التمويل المحلى						
١٣,١٣٣	٤٩,٢٨٦	٣٥,٨٤٤	٣٤,٧١٢	٦١,٢٢٩	١٥,١٩١-	٣,٧١٤
تمويل غير مصرفى						
٥٣,٢٥٢	٢٢١,٣٣٨	١٤٦,٣٧٤	١٠٩,٥٨٣	٤٠,٢٦٣	٩٨,٨١٨	٣,١٨٧-
تمويل مصرفى						
٤,٥٣٦	٢٠,٢٧٠	٩,٠٦٢-	٥,٠٢٢	٢,٤٥٨	٢/ ١,٨١٢-	١١,٤٣٩
الإقتراض الخارجى						
-	-	-	-	-	-	٣٨,٩٧٠
المستخدم من الحساب المجمد فى اهلاك جزء من سندات البنك المركزى						
-	-	-	-	-	٤-	٥٦-
حسابات أخرى مستحقة الدفع						
٩,٩٤٢-	١٣,١٤٧-	٤٤٣-	٣,٥٥٣	٣٤٧	٦٠٢-	١٤,٧٩١
أخرى						
١,٢١٥-	١١,٣٥٧	١,٥٣٣	٣,٩٢٢	١,٣٢٨	٣,٣٦٦	٤,٢٧٦-
فروق إعادة التقييم						
١,٥٣٠-	٦,٧٩١-	١١,٣٧٦-	٧,٤١٩-	٢٢٧-	١٠,٩١٥-	١,١٤٩-
الفرق بين القيمة الحالية والاسمية لأذون الخزانة						
١,٦٥٣	٤٢,٦٠٦-	٣,٨٣٥	١٤,٩٣٥-	٧,٧٨٥-	٢,٠١٧-	٢٠٣
غير موزع						

المصدر: وزارة المالية

* بيان مبدئى.

١/ تم إعداد البيانات لتتفق مع معايير صندوق النقد الدولى والمعروفة بـ GFS ٢٠٠١ (على أساس نقدى).

٢/ يتضمن الدين الخارجى الحكومى المعاد تبويبه فى ضوء المفاوضات بين وزارة المالية والبنك المركزى والتي أسفرت عن إعادة تبويب الديون المعاد إقراضها ضمن الدين الخارجى للحكومة المركزية ووحدات الحكم المحلى بدلاً من مديونيات "القطاعات الأخرى".



المصدر: وزارة المالية والبنك المركزى المصرى

١/ يشمل قطاع موازنة الجهاز الإدارى و المحليات، والهيئات الخدمية العامة.

٢/ قامت وزارة التخطيط بتقدير قيمة الناتج المحلى الإجمالى لعام ٢٠١٤/٢٠١٣ بنحو ٢٠٥٠ مليار جنيه، مقارنة بناتج محلى إجمالى معدل قدره ١٧٥٣.٣ مليار جنيه لعام ٢٠١٣/٢٠١٢.

٣/ قام البنك المركزى المصرى بإعادة تبويب مبلغ ٤.٣ مليار دولار الى المديونية الخارجية للقطاع الحكومى- دون تأثير على جملة الدين الخارجى- الا ان البنك المركزى لم يظهر هذا التعديل الا اعتباراً من شهر سبتمبر من عام ٢٠٠٨.

جدول (١٢ - أ) هيكل الإيرادات العامة
(الإيرادات الضريبية)

(مليون جنيه)

٢٠١٤/١٣	٢٠١٣/١٢	#	٢٠١٤/١٣	٢٠١٣/١٢	٢٠١٢/١١	٢٠١١/١٠	٢٠١٠/٠٩	٢٠٠٩/٠٨	٢٠٠٨/٠٧
يوليو-فبراير	يوليو-فبراير		موازنة	فعليات					
٢٥٤,٢٢٤	١٨٤,٨٥١		٥٣٧,٥٣٩	٣٥٠,٣٢٢	٣٠٣,٦٢٢	٢٦٥,٢٨٦	٢٦٨,١١٤	٢٨٢,٥٠٥	٢٢١,٤٠٤
١٤٨,٧٥٨	١٣٦,٨٧٩		٣٥٨,٧٢٩	٢٥١,١١٩	٢٠٧,٤١٠	١٩٢,٠٧٢	١٧٠,٤٩٤	١٦٣,٢٢٢	١٣٧,١٩٥
٦٨,٦٧١	٥٦,٤٨٢		١٥٨,٩٥١	١١٧,٧٦٢	٩١,٢٤٥	٨٩,٥٩٣	٧٦,٦١٨	٨٠,٢٥٥	٦٧,٠٥٩
١٤,٢٤٩	١٢,٦٤٣		٢١,٤١٧	١٩,٧٠٨	١٦,٠١٠	١٣,٣٩٣	١١,٤٠١	٩,١٤٤	٧,٣٥١
٣,١٧٠	٢,٠٨٩		١١,٩٤٤	٦,٤٣٦	٥,٥٨٢	٥,٤٨٥	٤,٩١٨	٥,٠٨٠	٤,١٠٢
٢٩	١٨		٤,٣٣٠	٨٧	١٠٤	١٧٧	٨٤	٦٠	٤٣
٥١,٢٢٤	٤١,٧٣٣		١٢١,٢٦٠	٩١,٥٣١	٦٩,٥٥٠	٧٠,٥٣٨	٦٠,٢١٥	٦٥,٩٧١	٥٥,٥٦٣
٣٠,٦٢٤	١٥,٧٥٣	١/	٦١,٢٤٩	٤٥,٨١٦	٣٤,٠٧٥	٣٤,٣٠٨	٣٢,١٨١	٣٤,١٣٥	٢٩,٢٦٨
٢,٥٤٢	٨,٢٩١		٦,٠٠٠	٨,٢٩٠	٠	٠	٠	٠	٠
٧,١٠٠	٧,٧٠٠		١٦,٤٠٩	١٢,١٥٠	١١,٨٠٠	١٠,٩٠٠	٩,٤٤٣	١٠,٣٩١	١٠,٢٦٨
١٠,٩٥٨	٩,٩٩٠		٣٧,٦٠٢	٢٥,٢٧٥	٢٣,٦٧٤	٢٥,٣٣٠	١٨,٥٧٦	٢١,٤١٦	١٥,٩٩٧
١٢,٦١٥	١٠,٨٢٨		٢٤,٠٩٢	١٦,٤٥٣	١٣,٠٨٩	٩,٤٥٢	٨,٧٧٠	٢,٧٦٣	٢,٠٥٢
٣١٣	٣٩٢		٢,٤٣٨	٥٣١	٥٢٠	٣١٧	٥١٨	٦١٢	٤٠٧
١٤٠	١٤٥		٢٢١	١٨٥	١٧٥	١٧٨	١٨٩	٢٧٨	١٧٦
١٧٣	٢٤٧		٢,٢١٧	٣٤٦	٣٤٦	١٣٩	٣٢٩	٣٣٤	٢٣١
١٠,٩٠٣	٩,٠٧٧		١٩,٠٤٥	١٣,٩٠٥	١٠,٥٧٥	٧,٣٢٣	٦,٤١٥	٥٤٦	٥٣٤
١٠,٤٨٠	٨,٦٥١		١٨,٢٩٣	١٣,١٦٨	٩,٩٠٣	٦,٧١١	٥,٨٠٨	-	-
١,٣٩٨	١,٣٦٠		٢,٦٠٩	٢,٠١٧	١,٩٩٣	١,٨١٣	١,٨٣٧	١,٦٠٥	١,١١١
٥٦,١٧٢	٥٨,٥٥٢		١٤٥,١٨٤	٩٢,٩٢٤	٨٤,٥٩٤	٧٦,٠٦٨	٦٧,٠٩٥	٦٢,٦٥٠	٤٩,٧٤٧
٢٦,٥٥٠	٢٤,٧٨١		٦٢,١٢٥	٣٩,٤٩٦	٣٧,١٧٤	٣١,٨٧٣	٣٠,٧١٢	٢٧,٦٠٥	٢٥,٤٤٨
٩,٤٣١	٩,٠٧٢		٣١,٦٦٠	١٤,٠٣٨	١٥,٥٦٦	١٢,٩٢٣	١١,٧٣٥	٩,٥٤٢	٨,٩٢٧
١٧,١١٩	١٥,٧٠٩		٣٠,٤٦٥	٢٥,٤٥٨	٢١,٦٠٧	١٨,٩٥٠	١٨,٩٧٧	١٨,٠٦٣	١٦,٥٢١
٥,٧٣٣	٦,٢٦٦		٢٠,٧٥٩	٩,٧٦٧	٩,١٤١	٩,٣٩١	٩,١٥٢	٨,٨٠٤	٧,٠٥٨
١٥,٨٣٨	٢٠,٣١٤		٤٣,٥٦٧	٣٠,٤٨٢	٢٥,٩٨٥	٢٣,١٢٢	١٥,٥١٦	١٤,٤٥١	٧,١٦٤
٦٦	٣٧		٩٨	٤٩	٧١	٥٥	٥٠	٢٣	٢٧
٦٢٠	٦٨٥		١,٣٢٣	١,٠٩٢	٨٨٠	٨٧٣	٩١٧	١,٠٥٦	٦٨٤
٤,٠٧٧	٣,٢٣٦		٨,٦٠٨	٥,٢٤٨	٥,٤٦٥	٥,٠٦٥	٥,٠٦٢	٥,١٦٥	٤,٣٠٣
١١,٠٥٩	١٠,٧٧٧		٢١,٥٤٦	١٦,٧٧١	١٤,٧٨٨	١٣,٨٥٨	١٤,٧٠٢	١٤,٠٩١	١٤,٠٢٠
١٠,٥٩٩	١٠,٠٩٥		٢٠,٥٣٥	١٥,٦٢٦	١٣,٩٥٥	١٢,٩٩٧	١٣,٢٤٢	١٣,٠٦٤	١٢,٩٥٦
١/٢٤٢	١/٢٤٠		٨,٩٥٦	٧,٢٠٨	٣,٦٩٤	٣,١٠٢	٣,٣٠٩	٣,٤٦٤	٤,٣١٧
ضرائب أخرى									

المصدر: وزارة المالية

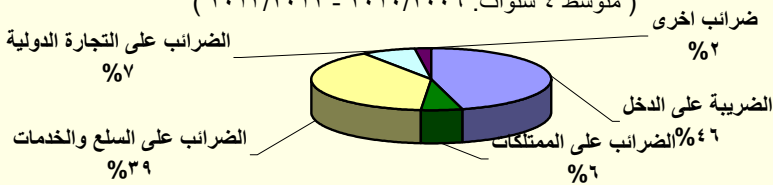
بيانات معدلة.

١/ تعكس بيانات الفترة يوليو- فبراير ٢٠١٣/٢٠١٤ التسويات التي تمت ما بين الهيئة العامة للبترول والخزانة العامة بقيمة إجمالية قدرها ٥١,٧ مليار جنيه، مقابل دعم مواد بترولية بنفس القدر. من الجدير بالذكر أن هذه التسويات تتم بصفة ربع سنوية.

٢/ من المتوقع أن يرتفع بند "ضرائب أخرى" خلال نهاية العام المالي حيث تستحق أغلب فوائد سندات البنك المركزي خلال شهر يونيو من كل عام وبالتالي يتم تحصيل الضريبة على هذه الفوائد خلال تلك الفترة.

شكل (١١): هيكل الإيرادات الضريبية

(متوسط ٤ سنوات: ٢٠١٠/٢٠٠٩ - ٢٠١٣/٢٠١٢)



المصدر: وزارة المالية

جدول (١٢- ب) هيكل الإيرادات العامة
(الإيرادات غير الضريبية)

(مليون جنيه)

٢٠١٤/٢٠١٣	٢٠١٣/٢٠١٢	#	٢٠١٤/١٣	٢٠١٣/٢٠١٢	٢٠١٢/٢٠١١	٢٠١١/٢٠١٠	٢٠١٠/٢٠٠٩	٢٠٠٩/٢٠٠٨	٢٠٠٨/٢٠٠٧
يوليو-فبراير	يوليو-فبراير		موازنة						
١٠٥,٤٦٦	٤٧,٩٧٢	١٧٨,٨١٠	٩٩,٢٠٣	٩٦,٢١٢	٧٣,٢١٤	٩٧,٦٢١	١١٩,٢٨٣	٨٤,٢٠٩	الإيرادات غير الضريبية
٥١,٣٦٠	٣,٠٧٤	٣٢,٧٦٥	٥,٢٠٨	١٠,١٠٤	٢,٢٨٧	٤,٣٣٣	٧,٩٨٤	١,٤٦٣	المنح
٥١,٢٧٤	٢,٩٩٩	٣١,٧٧٩	٤,٨٢٠	٩,٣٣٩	٩٢٤	٣,٤٩٧	٧,٥٣٥	١,١٥٥	منح من حكومات أجنبية
٤,٨	١,٧	٢٩٢	١١٢	٩٥	٣٩٢	٣٣٢	١٤٨	١٠٩	منح من منظمات دولية
٨٢	٧٣	٦٩٤	٢٧٥	٦٧٠	٩٧١	٥٠٣	٣٠١	١٩٨	أخرى
٥٤,١٠٥	٤٤,٨٩٨	١٤٦,٠٤٦	٩٣,٩٩٦	٨٦,١٠٨	٧٠,٩٢٧	٩٣,٢٨٨	١١١,٢٩٩	٨٢,٧٤٦	ايرادات أخرى
٣٤,١٩١	٢٧,٣٠٧	٩٤,٨٠٤	٥٦,٤٩٤	٥٥,٩٧٩	٤١,١٨٨	٥٤,٥٧١	٥٣,٣٩٥	٥٢,٤٥٥	عوائد الملكية
٤١٥	٥٢٦	١,٨٠٠	٨٣٧	١,٠٧٨	١,١٣٠	٣,٩٢٨	٤,٨٤٩	١,٣٣٥	الفوائد المحصلة
٣٧١	٤٦٤	١,٦٣٢	٦٩٨	٩٠٩	٩٧٩	٣,٧٧٢	٤,٥٨٨	١,٠٤٣	على إعادة الإقراض (تشمل فوائد القروض الخارجية المعاد أقراضها من الخزنة العامة)
٣٢,٣٧٠	٢٤,٠٢٤	٨٠,٩٠٧	٥١,٩٣٥	٥٢,٣٥٨	٤١,٣١٥	٤٣,١٨٦	٤٠,٣٥٦	٤٦,١١٢	أرباح الأسهم ومنها:
١	٧,٥٦٥	٣٨,٩٨٥	١٨,٧٨٥	١٥,٠٢٧	٢١,٠١٠	٢٥,٥٤٦	٢١,٦٣٧	٢٥,٢٨٢	هيئة البترول
٦,٢٨٣	٤,٥١٧	١٠,٠٠٠	١١,٣١٧	١٥,٠١٢	٤٩٨	٢٠٥	٠	٣٢	البنك المركزي
١٠,١١٤	٩,٩١٣	٢١,٦٧٣	١٦,٣٧٥	١٦,١١٨	١٥,٢٥٢	١٢,٧٢٩	١٣,٥٧٣	١٥,٠٩٨	قناة السويس
٨٥٨	١,٣٥٧	٢,٩٠٠	١,٩١٥	٢,٢٠٧	١,٢٨٧	١,٤٣١	١,٢٤٥	٣,٠٤٧	الهيئات الاقتصادية
٢٦٨	٣٠٨	٤,٢٠٣	٢,٩١١	٢,٩٨٧	٣,٢٦٣	٣,٠٩٩	٣,٨٧٣	٢,٧٨٤	شركات قطاع الأعمال العام
١,٣٥٤	٢,٣٩٥	٦,٦٩٧	٣,٣٦١	٣,٠٧٨	١,٦٥٥	٥,٨٩٩	٧,٥٣٦	١,٩٠١	عائد الإيجارات
١,١٥٨	٢,٢٠٠	٢,٣١٦	٢,٩٣٣	٢,٨٠٠	١,٤٦٥	٢,٧٥٠	٣,٦٦٢	١,٤٤٤	إتاوة البترول
٥٣	٣٦١	٥,٤٠٠	٣٦١	-٥٣٤	-٢,٩١٢	١,٥٥٧	٦٥٥	٣,١٠٨	عوائد ملكية أخرى
١٤,١٢٥	١٠,٠٤٦	٢١,٢١٥	٢٢,٧٣٣	١٧,٨١٩	١٧,٤٠٥	١٧,٢١٢	١٦,٢١٦	١٢,٠٣٧	حصول بيع السلع والخدمات
١٤,١١٤	١٠,٠٣٥	٢١,١٨٧	٢٢,٧٠٨	١٧,٧٨٩	١٧,٢٨٠	١٥,٩٧٧	١٤,٧٥٨	١١,٩٨٦	ايرادات الخدمات، ومنها:
١١,٥٠٢	٧,٩٤٥	١٥,٦٧١	١٨,٩٤٦	١٤,٢٩٠	١٣,٧٤١	١٢,٢٦٨	١١,٤٦٨	٩,٣٩٣	موارد جارية من الصناديق والحسابات الخاصة ^{١/٢}
١١	١١	٢٨	٢٥	٣٠	١٢٥	١,٢٣٥	١,٤٥٨	٥١	ايرادات بيع السلع، ومنها:
٠	٠	٠	٠	٠	١٠٠	١,٢٠٠	-	-	حصول فروق أسعار بيع الغاز الطبيعي
٣٠٧	٢٦٤	٦٧٩	٤٧٩	٥١٩	٦٤٠	٤٢١	٥٦٦	٢٤٧	تعويضات وغرامات
١٠٩	١٥١	١٥٠	٦١٢	٦٧٣	٩١٦	٦٨٤	٥١٤	٥٥٧	التحويلات الاختيارية
٦٤	٩٦	١٢٦	٣٨٣	٤٩٧	٦٧٦	٤٦٠	٣٩٣	٣٣٠	جارية
٤٤,٧	٥٥,٠	٢٣	٢٣٠	١٧٦	٢٤٠	٢٢٥	١٢٠	٢٢٦	رأسمالية
٥,٣٧٤	٧,١٣١	٢٩,١٩٨	١٣,٦٧٧	١١,١١٨	١٠,٧٧٩	٢٠,٤٠٠	٤٠,٦٠٨	١٧,٤٥٠	ايرادات متنوعة
٣,١٣٩	٤,٨٤١	٤,٤٢٩	٦,٨٧٢	٣,٥٢٧	٢,٨٦٥	٣,٣٧٣	٣١,٠٥٥	٥,٥٠٥	جارية
٢,٢٣٤	٢,٢٩٠	٢٤,٧٦٩	٦,٨٠٦	٧,٥٩٢	٧,٩١٤	١٧,٠٢٧	٩,٥٥٤	١١,٩٤٥	رأسمالية، ومنها
٩٩٧	٨٩٦	٥,٣	٣,٣٦٣	٣,٢٥٤	٣,٥٨٠	٣,٠٨١	٣,٠٩١	٢,١٥٠	نقص الرصيد المدين
									للدفعات المقدمة لتمويل
٩٦٧	٨٦٢	١٥,٣٤٧	٢,٦٩٠	٣,١٦٦	٤,٥٥٠	٥,٥٦٧	٤,٦٤٣	٣,٣٨٩	الاستثمارات ^٤
									موارد ومصادر رأسمالية أخرى لتمويل الاستثمارات

المصدر: وزارة المالية

- بيان غير متاح.

بيانات معدلة.

١/ أن هذه التسويات تتم بصفة ربع سنوية.

٢/ إيرادات الصناديق والحسابات الخاصة التابعة لجهات موازنية مثل الجامعات والمراكز الطبية المتخصصة والهيئات والمراكز البحثية، ويقابل هذه الإيرادات مصروفات بذات القيمة موزعة على أبواب الاستخدامات.

٣/ تشمل إيرادات إضافية بنسبة ١٠% من إجمالي الإيرادات الشهرية للصناديق والحسابات الخاصة، بالإضافة إلى نسبة مقدارها ٢٥% من أرصدة تلك الصناديق تؤوّل إلى وزارة المالية بدءاً من يوليو ٢٠١٣/٢٠١٢ وفقاً للقانون رقم ١٩ لعام ٢٠١٣.

٤/ يعكس المبالغ التي تم دفعها مقدماً لتمويل مشروعات استثمارية خلال العام المالي السابق ولم يتم استخدامها خلال نفس العام، ومن ثم يتم قيد هذه المبالغ في العام المالي التالي كجزء من استثمارات ممولة ذاتياً تحت بند "الإيرادات المتنوعة".

جدول (١٣): توزيع الواردات والمتحصلات الجمركية بحسب التصنيف الوظيفي للواردات
(مبنى على التصنيف الواسع للأمم المتحدة)

(مليون جنيه)

البند	الواردات السلعية					الإيرادات الجمركية ٢/				
	٢٠١٠/٠٩	٢٠١١/١٠	٢٠١٢/١١	٢٠١٣/١٢	يوليو- فبراير ٢٠١٤/٢٠١٣	٢٠١٠/٠٩	٢٠١١/١٠	٢٠١٢/١١	٢٠١٣/١٢	يوليو- فبراير ٢٠١٤/٢٠١٣
الإجمالي	٢٣٨,٩٣٠	٣٢٧,٠٢٦	٣٦٢,٨٨٩	٤٢٧,٩٩٣	٢٨٥,٦٧٩	١٤,٦٥٥	١٣,٨٥٧	١٤,٧٨٨	١٦,٧٧١	١١,١١٣
١١١	١٨,٠٥٢	٢٤,٦٢٨	٢٩,٢٨٦	٣١,٦٧٩	١٦,٣٦٢	٥	١٩,٢	٢٤,٠	٢٦	١٦
١١٢	٢,٧٧٠	٦,٦٠٠	٩,٠١٠	١٠,٣٣١	٧,٢٤٥	٤٦	٣١	١٠٢	١٢٣	٨١
١٢١	٧,٤٧٥	١٢,٥٩٩	٢٦,٤٢٥	١٢,٤١١	٤,٩٧٢	٤٧	٤١	٢٤	٢٦	١٥
١٢٢	٧,٨٢٥	١٥,٣١٠	١٩,٤٢٣	١٨,٧٥٩	١٠,٢٣٧	٣٥٢	١,٠٩٠	٤٢٥	٥٠٦	٣٢٩
٢١	١٧,٥١٧	٢٨,٩٩٢	٣٣,٨٨٣	٣١,٦٤٧	١٧,٢٨٠	٢١١	١٧٥	١٥٥	١٣٨	٩١
٢٢	٩١,٥٠٧	١٠٧,٤٧١	١٢٥,٢٥٦	١٣٨,٥٥٥	٨٧,٦٢٠	٢,٧٥٦	٢,٣٣٤	٢,٤٣٩	٢,٣٧٨	١,٦٠٠
٣١	١٠,٤٥٦	٣,٦٧٠	٧,٢٠٥	٢٣,٢١٤	٣٠,١١١	١٨٥	١٥٤,١	٠,٠	-	-
٣٢	٢,٨٩٠	١٦,٢٧٨	١٩,١٢١	٣١,٩٩٥	٢٦,٧٤٠	٣٦٨	٨٩٩	١,٢٦٨	١,٣٠٠	٩٧٤
٤١	٢٩,٦٢٥	٤٠,١٦٥	٢٧,٠٥١	٤٢,٥٢٧	٢٩,٥٨٩	٩٩٦	٨٥١	٧٦٨	٧٥٦	٥٣٠
٤٢	١١,٧٤٥	١٧,٠٨٧	١٦,٢٠٩	٢٠,٤٠٣	١٤,٢٠٦	٤٨٣	٥٠٧	٥١٢	٥١٦	٣٤٨
٥١	٧,٦٥٦	٧,٥٧٣	٧,٣١٦	٩,٠٩٨	٤,٨٥٥	٣,٢٣٤	٢,٣٨٨	٣,١٢٧	٢,٧١٨	١,٩٦٢
٥٢	٦,٣٨٧	٩,٠٥٥	٧,٠٤٧	٨,٤٨٠	٤,٥٥٣	٨٤٧	٨٤٦	٧٩٤	٧٣٢	٥١٧
٥٣	٧,٧٣٩	١٣,٦٤٥	١٣,٣٢٣	١٦,٧٨٤	١٠,٤٩١	٥١٣	٦٣٤	٧٢٣	٧١٧	٤٨٧
٦١	٥,٠٥٠	٤,٦٢١	٤,٠٠١	٦,٠٩١	٤,١٥٤	٤١٥	٧٤٣	٦٥٢	٦٣٣	٤٣٠
٦٢	٣,٤٢٧	٧,٠٩٤	٥,٩٤٤	٨,٦٠٤	٤,٢٥٨	٥٦٩	١,١١٣	٦٣١	٧٥١	٥٦٣
٦٣	٨,٧٦٥	١٢,٠٥٧	١٢,٢٥٦	١٧,٣٤٢	١٢,٩٦٢	٤٩٠	٥٦٠	٢٦١	٣٦٤	٢١٣
٧	٤٥	١٨٢	١٣٣	٧٥	٤٤	٣,١٤٠	١,٤٧٠	٢,٨٨٣	٥,٣٢٧	٢,٩٥٧
ملاحظات										
	٤٣,٣٤٤	٥٦,٢٨٨	٦٠,٤٩٢	٧١,٣٤٤	٤١,٢٠٠	إجمالي الواردات (مليون دولار)				
						الإيرادات الجمركية/ الناتج المحلي				
						الإجمالي ^{٣/}				
						الإيرادات الجمركية/إجمالي الإيرادات				
						والمنح				
						الإيرادات الجمركية/ إجمالي الإيرادات				
						الضريبية ^{٤/}				
	١.٢	١.٠	٠.٩	١.٠	٠.٥					
	٥.٥	٥.٢	٤.٩	٤.٨	٤.٤					
	٩.٠	٧.٥	٧.٤	٧.٠	٧.٧					

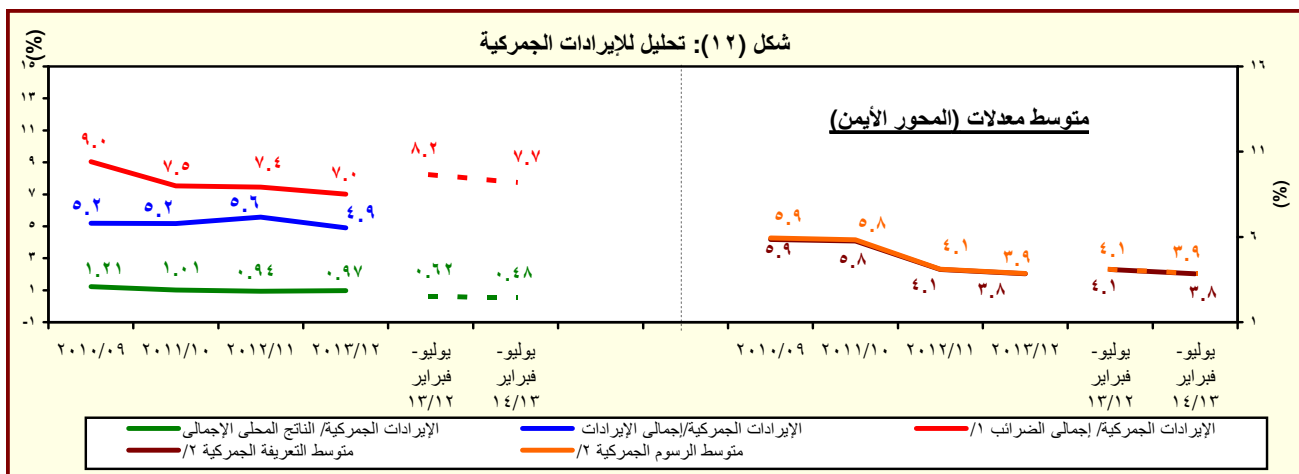
المصدر: وزارة المالية، مصلحة الجمارك المصرية
() معدل تغير سنوى.

١/ جملة المتحصلات لمصلحة الجمارك قد تختلف عن القيمة الإجمالية المعروضة عن متحصلات التجارة الدولية في جدول الموازنة العامة بسبب توزيع متحصلات مصلحة الجمارك على بنود الموازنة المختلفة، مثل الضرائب على التجارة الخارجية، الضرائب على السلع والخدمات، وضرائب أخرى.

٢/ تتضمن الإيرادات السيادية والجارية.

٣/ قامت وزارة التخطيط بتقدير قيمة الناتج المحلي الإجمالي لعام ٢٠١٣/٢٠١٤ بنحو ٢٠٥٠ مليار جنيه ، مقارنة بناتج محلى إجمالي معدل قدره ١٧٥٣.٣ مليار جنيه لعام ٢٠١٢/٢٠١٣.

٤/ إجمالي الضرائب التى تم تحصيلها من قبل المصالح الإيرادية (الضرائب على الدخل ، المبيعات، الجمارك، والضرائب العقارية).



المصدر: وزارة المالية، مصلحة الجمارك المصرية

١/ إجمالي الضرائب التي تم تحصيلها من قبل المصالح الإيرادية (الضرائب على الدخل ، المبيعات، الجمارك، والضرائب العقارية).

٢/ بالنسبة الى اجمالي الواردات.

جدول (١٤): هيكل المصروفات العامة^{١/}

(مليون جنيه)

٢٠١٤/٢٠١٣	٢٠١٣/٢٠١٢	# ٢٠١٤/١٣	٢٠١٣/٢٠١٢	٢٠١٢/٢٠١١	٢٠١١/٢٠١٠	٢٠١٠/٢٠٠٩	٢٠٠٩/٢٠٠٨	٢٠٠٨/٢٠٠٧	
يوليوسقيرابر	يوليوسقيرابر	موازنة	فعليات						
٣٧٣,٣١٦	٣٢٩,٨٩٢	٧١٦,٩٦٩	٥٨٨,١٨٨	٤٧٠,٩٩٢	٤٠١,٨٦٦	٣٦٥,٩٨٧	٣٥١,٥٠٠	٢٨٢,٢٩٠	المصروفات
١٠٨,٢٣٧	٨٨,٦٠٢	١٧٤,٤١٤	١٤٢,٩٥٦	١٢٢,٨١٨	٩٦,٢٧١	٨٥,٣٦٩	٧٦,١٤٧	٦٢,٨٣٩	الأجور والتعويضات للعاملين
٨٩,٣١٥	٧٣,٢٧٣	١٤١,٥٦٢	١١٨,١٩٦	٩٩,٩٢٦	٧٨,٢٧٠	٧٠,٣٢١	٦٢,٦٥٨	٥١,١٧٢	الاجور والبدرات النقدية والعينية
١٦,٨٤٣	١٤,٦٨٨	٢٨,٤٩٨	٢٤,٠٠٦	١٩,٩٥٩	١٧,٩١٧	١٥,٨٤٠	١٥,١٥٧	١٣,٩٣٩	الوظائف الدائمة
١,٥٦٣	١,٢٣٨	٢,٥٣١	١,٩٨٣	٢,١٢٤	١,٧٤٨	١,١٩١	٩٦٩	٧٠١	الوظائف المؤقتة
٤٧,٧٣٧	٣٨,٥٠٠	٧٤,٩٣٦	٦١,٢٩٣	٥٢,٧٢٩	٣٥,٠٩٣	٢٩,٩٤٠	٢٦,٧١٠	٢١,٩٤٣	المكافات
١٣,٢١٥	٩,٦٠٤	٢٠,٠٦٢	١٧,٣١٧	١١,٢٠٧	٩,٩٨١	٩,٣٨١	٦,٢٢٣	٣,٩٦٦	بدلات نوعية
٨,٥٥٨	٧,٨٩٣	١٢,٦٧٠	١١,٦٨١	١١,٣٩٧	١١,٣٩٦	١١,٧١٠	١١,٧٣٨	٩,٠٥١	مزايا نقدية
١,٤٠٠	١,٣٥١	٢,٨٦٥	١,٩١٥	٢,٥٠٩	٢,١٣٥	٢,٢٦٠	١,٨٦١	١,٥٧٣	المزايا العينية
١٠,٣٢٠	٨,٦٠١	١٧,٥١٤	١٣,٦٧٥	١١,٥٨٩	٩,١٠٣	٧,٨٥٠	٧,٢١٠	٦,١٦٥	المزايا التأمينية
٩,١٦٠	٧,٥٤٥	١٥,٣٢٩	١٢,١٠٠	١٠,٣٠٦	٨,٠٧٠	٦,٩٧٠	٦,٤١٢	٥,٤٦٤	حصة الحكومة فى صندوق التأمين الاجتماعى للحكومة
١,١٦١	١,٠٥٦	٢,١٨٥	١,٥٧٥	١,٢٨٣	١,٠٣٣	٨٨٠	٧٩٨	٧٠١	مزايا تأمينية أخرى
١٤,٠٤٧	١٣,٧٨٩	٣٠,٢٦٤	٢٦,٦٥٢	٢٦,٨٢٦	٢٦,١٤٨	٢٨,٠٥٩	٢٥,٠٧٢	١٨,٤٧٠	شراء السلع والخدمات
٦,٢١٧	٦,٠٨٩	١٣,٥٧٣	١١,٩٩٤	١٠,٥٩٩	٩,٩٧٩	١١,٩٦٧	١١,٤٠٤	٧,٢٧٢	السلع ومنها
٢,٧٥٣	٢,٧١٠	٦,٥٣٢	٥,٧٠٤	٤,٢٩٩	٤,٠٣١	٤,١٤٩	٣,٤٨٢	٣,١٠٢	المواد الخام
٤٥٠	٥٣٨	٩٧٤	١,٠١٦	٩٥٥	٨٧١	١,٥٣٧	١,٠٤٦	٦٤١	وقود وزيوت و قوى محركة للتشغيل
٢,٣٩٦	٢,١٨٧	٤,٣١٦	٣,٩٥٧	٤,١٥٩	٣,٨٤٦	٤,٩٩٣	٥,٨٣١	٢,٦٢١	مياه وانارة
٦,٩٢٢	٦,٦٨٢	١٢,٠١٦	١١,٢٩٧	١١,٥١٦	١٠,٧١٦	١١,٤٤٢	٩,٨٠٥	٧,٦٢٥	الخدمات ومنها
٢,٠١٦	١,٩٩١	٤,١٧٥	٣,٥٦٦	٣,١٩٤	٣,٣٣٦	٣,٤٢٨	٢,٩٢٥	٢,٤٠١	نفقات الصيانة
١,٠١٦	٩٦٦	١,٢٢٣	١,٣٧٠	١,١٨٥	٨٤٢	١,٢٦٤	١,٠٩٤	١,٢٨٤	نفقات طبع ودوريات وحقوق تأليف
١,٥٥٤	١,٤٧٦	٢,٦٥٥	٢,٣٢٩	٢,١٠٦	٢,١١٢	١,٩٠٠	١,٣٤٩	١,١٣٤	نقل وانتقالات عامة
١,٩١١	١,٧٦٤	٢,٨٣٨	٢,٩٩٤	٣,٨٥٠	٣,١٣٣	٣,٤٥٩	٣,١٥٨	١,٧٤٥	نفقات خدمية متنوعة ^{٢/}
٩٠٨	١,٠١٨	٤,٦٧٥	٣,٣٦١	٤,٧١١	٥,٤٥٣	٤,٦٥٠	٣,٨٦٤	٣,٥٧٤	أخرى

المصدر: وزارة المالية، مصلحة الضرائب المصرية
بيانات معدلة.

١/ التتويب يتفق مع معايير صندوق النقد الدولى والمعروفة بـ GFS ٢٠٠١ على أساس نقدى.

٢/ يشمل مصروفات خدمية أخرى متنوعة، من أهمها نفقات تنفيذ الأحكام القضائية.

جدول (١٤): هيكل المصروفات العامة (تابع)

(مليون جنيه)

٢٠١٤/١٣	٢٠١٣/١٢	#	٢٠١٤/١٣	٢٠١٣/١٢	٢٠١٢/١١	٢٠١١/١٠	٢٠١٠/٠٩	٢٠٠٩/٠٨	٢٠٠٨/٠٧	
يوليو-فبراير	يوليو-فبراير		موازنة							فعليات
٩٥,٣٧٩	٨٣,٤٤٤		١٨٢,٠٤٦	١٤٦,٩٩٥	١٠٤,٤٤١	٨٥,٠٧٧	٧٢,٣٣٣	٥٢,٨١٠	٥٠,٥٢٨	الفوائد ومنها:
٣,٤٠٣	٢,٧٧٧		٧,٤٦٢	٣,٨٩٦	٣,٤١٨	٣,٤١٦	٢,٨٤٠	٣,٥٩٨	٣,٧٣٧	فوائد خارجية
٧٩,٦١١	٦٩,٧٢٨		١٥٣,٥٩٩	١٢٥,١٣١	٨٤,٤٥٥	٦١,١٣٤	٥٣,١٢٨	٣٢,٦٧٢	٣٠,٦٩١	فوائد محلية (لغير الحكوميين)
١٢,٣١٩	١٠,٩٢٤		٢٠,٧٧٩	١٧,٨٣٦	١٦,٤٢٠	٢٠,٤٠٠	١٦,١٧٨	١٦,٤٠٣	١٥,٨٩٢	فوائد محلية (لوحدة الحكومة العامة)
٤٧	١٥,١		٢٠٧	١٣٣	١٤٨	١٢٧	١٨٧	١٣٨	٢٠٨	أخرى
١٠٩,٣٧٣	١٠٥,٣٢٩		٢١٠,٩٧٩	١٩٧,٠٩٣	١٥٠,١٩٣	١٢٣,١٢٥	١٠٢,٩٧٤	١٢٧,٠٣٣	٩٢,٣٧١	الدعم والمنح والمزايا الاجتماعية
٨٠,٦٦٣	٨٩,١٤٠		١٦٦,١٩٢	١٧٠,٨٠٠	١٣٤,٩٦٣	١١١,٢١١	٩٣,٥٧٠	٩٣,٨٣٠	٨٤,٢٠٥	الدعم
٧٩,٩٩٩	٨٧,٧٨٨		١٦٤,٣٤٢	١٦٨,٩٧٨	١٣١,٨٨٥	١٠٨,٣١٦	٩١,٢١٦	٩١,١٨٥	٨٢,٠١٧	لمؤسسات حكومية غير مالية، ومنها:
١٤,٤١١	١٦,٨٠١		٣٠,٨٣٤	٣٢,٥٥١	٣٠,٢٨٢	٣٢,٧٤٣	١٦,٨١٩	٢١,٠٧٢	١٦,٤٤٥	دعم السلع التموينية
٤٩,٨٠٠	٦٥,٧٣٤		٩٩,٥٩٥	١٢٠,٠٠٠	٩٥,٥٣٥	٦٧,٦٨٠	٦٦,٥٢٤	٦٢,٧٠٣	٦٠,٢٤٩	دعم السلع البترولية
٦٦٤	١,٣٥٢		١,٨٥٠	١,٨٢٢	٣,٠٧٨	٢,٨٩٥	٢,٣٥٤	٢,٦٤٥	٢,١٨٨	لمؤسسات مالية حكومية
٢,٨٨٦	٢,٤٤٥		٥,٩٩٦	٥,٠١٤	٥,٣٠٥	٥,٣١٩	٤,٣٨٠	٤,٢١٣	٣,٨٩٠	المنح
٩٣	٥٨		٢٠٩	١٤٥	٢١٩	٢٠٠	١٢٨	١٦٩	٢	للحكومات الأجنبية
٠,٢	٠,٥		٠,٢	٠,٤	٠,٢	١,٢	-	-	-	للمؤسسات الدولية
٢,٧٩٣	٢,٣٨٦		٥,٧٨٧	٤,٨٦٩	٥,٠٨٥	٥,١١٨	٤,٢٥٢	٤,٠٤٤	٣,٨٨٩	لجهات الحكومة العامة
٢٥,٥٤٩	١٣,٤٧١		٣٣,٤٨٠	٢٠,٧٧٨	٩,٣٦٧	٦,١١٨	٤,٤٨٣	٢٨,٧٠٧	٤,٠٥٠	مزايا اجتماعية
٣,٣١٥	٢,٦٢٨		٣,٣٦٦	٣,٧٥٣	٢,٥٨١	٢,٠٤٨	١,٤٦٤	١,٢٣٦	٩٩٣	مزايا الأمان الإجتماعى
٢١,٩٠٠	١٠,٤٠٠		٢٩,٢٠٠	١٦,٣٥٢	٦,٢٠٠	٣,٤٣٨	٢,٤٠٠	٢٦,٨٠٥	٢,٦٠٠	مساعات إجتماعية ^{١/}
٢٥١	٣٨٨		٨٢٠	٥٨٧	٥١٦	٥٧٢	٥٧٠	٦٢٥	٤١٨	نفقات خدمية لغير العاملين
٨٣	٥٥		٩٤	٨٧	٧٠	٦٠	٤٩	٤١	٣٨	مزايا إجتماعية للعاملين
٢٣,٨٠٠	٢٠,٨٩٨		٣٨,٧٧٥	٣٤,٩٧٥	٣٠,٧٩٦	٣١,٣٦٤	٢٨,٩٠١	٢٧,٠٠٧	٢٣,٨٩٢	المصروفات الأخرى
٢,٦٠٥	١,٦٧٠		٤,٦٣٠	٣,٨٣٠	٣,٠٢٦	٣,٣٦٥	٣,٩٠٩	٣,٩٠٩	٣,٣٨٧	جارية
٣٧	٤٧		١٣٧	٩٢	٥٨	٦٧	٧٤	١٠٠	٩٥	ضرائب ورسوم
١١٤,٥	٩٩		٣٨٠	٣١٤	٣٤٥	١٦٢	٢٤٦	٢٥٦	٣٢٤	اشركاكات
٢,٤٥٣	١,٥٢٤		٤,١١٤	٣,٤٢٤	٢,٦٢٣	٣,١٣٦	٣,٥٨٩	٣,٥٥٣	٢,٩٦٧	اخرى متنوعة
٢١,١٩٥	١٩,٢٢٨		٣٤,١٤٥	٣١,١٤٥	٢٧,٧٧٠	٢٨,٠٠٠	٢٤,٩٩٢	٢٣,٠٩٨	٢٠,٥٠٥	المصروفات الأخرى الإجمالية والإحتياطيات العامة ^{٢/}
٢٢,٤٨٠	١٧,٨٣٠		٨٠,٤٩٠	٣٩,٥١٦	٣٥,٩١٨	٣٩,٨٨١	٤٨,٣٥٠	٤٣,٤٣٠	٣٤,١٩١	شراء أصول غير مالية (الاستثمارات)
٢٠,٥٥٧	١٦,٣٤٢		٧٤,٣٦٨	٣١,٩٣١	٢٨,٩٩٧	٣٣,٣٠٣	٣٩,٢٠٥	٣٤,٦٥٤	٢٨,١٨٦	الاصول الثابتة
٢٠,٣١٥	١٦,٠٧٩		٧٣,٤١٠	٣١,٤٠٤	٢٨,٣٩٨	٣٢,٦٤٨	٣٨,٦٢٢	٣٤,١٦١	٢٧,٧٣٤	استثمار مباشر (شامل الرسوم الجمركية)
٢٤٢	٢٦٣		٩٥٩	٥٢٦	٥٩٩	٦٥٥	٥٨٣	٤٩٣	٤٥٢	نفقات ايرادية مؤجلة (تشغيل)
٣٨٩	٣٦٩		١,١٧١	٨٠٩	٥٨٣	٥٠٨	٦٨٠	٤٤٨	٢٧٠	الاصول غير المنتجة
١,٥٣٤	١,١١٩		٤,٤٢٥	٦,٧٧٧	٦,٣٣٧	٦,٠٧٠	٨,٤٦٥	٨,٣٢٩	٥,٧٣٥	أخرى

المصدر: وزارة المالية

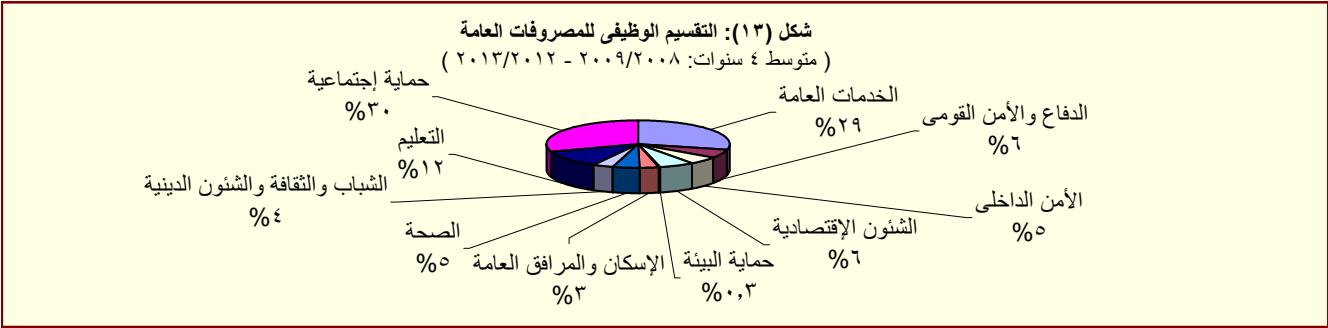
* بيان مبدئى، أرقام معدلة.

بيانات معدلة.

١/ يعكس مساهمات الخزانة فى صناديق المعاشات.

٢/ تعكس بيانات الفترة يوليو- فبراير ٢٠١٤/٢٠١٣ التسويات التي تمت ما بين الهيئة العامة للبترول والخزانة العامة، مقابل دعم مواد بترولية بنفس القدر. من الجدير بالذكر أن هذه التسويات تتم بصفة ربع سنوية.

٣/ يتضمن الإنفاق على الدفاع والأمن القومى.



المصدر: وزارة المالية