

# القسم الرابع

## مؤشرات المالية العامة

ملخص المعاملات المالية للحكومة-----	٢٥	جدول (١٠)
ملخص المعاملات الرئيسية للموازنة العامة : القطاع الحكومي -----	٢٦-٢٧	جدول (١١)
هيكل الإيرادات العامة (الإيرادات الضريبية)-----	٢٨	جدول (١٢ - أ)
هيكل الإيرادات العامة (الإيرادات غير الضريبية)-----	٢٩	جدول (١٢ - ب)
توزيع المتحصلات الجمركية بحسب التصنيف الوظيفي للواردات -----	٣٠	جدول (١٣)
هيكل المصروفات العامة-----	٣١-٣٢	جدول (١٤)

جدول ( ١٠ ) : ملخص المعاملات المالية للحكومة

(مليون جنيه)

#	٢٠١٤/١٣	٢٠١٣/٢٠١٢		٢٠١٢/٢٠١١		٢٠١١/٢٠١٠		٢٠١٠/٢٠٠٩		٢٠٠٩/٢٠٠٨		
		قطاع الحكومة الموازنة <sup>١/</sup>	قطاع الحكومة الموازنة <sup>١/</sup>	قطاع الحكومة الموازنة <sup>١/</sup>	قطاع الحكومة الموازنة <sup>١/</sup>	قطاع الحكومة الموازنة <sup>١/</sup>	قطاع الحكومة الموازنة <sup>١/</sup>	قطاع الحكومة الموازنة <sup>١/</sup>	قطاع الحكومة الموازنة <sup>١/</sup>	قطاع الحكومة الموازنة <sup>١/</sup>		
	٥٧١,٦٧٨	٤٠٣,٦٣٧	٣٥٠,٣٢٢	٣٤٨,٨٦٤	٣٠٣,٦٢٢	٣٠٢,٠١٠	٢٦٥,٢٨٦	٣٠٣,٣٧٤	٢٦٨,٠١٤	٢٨٨,٥٤٤	٢٨٢,٥٠٥	إجمالي الإيرادات
	٣٥٨,٧٢٩	٢٥١,٠١٩	٢٥١,٠١٩	٢٠٧,٤٠٩	٢٠٧,٤١٠	١٩٢,٠٧٣	١٩٢,٠٧٢	١٧٠,٤٩٥	١٧٠,٤٩٤	١٦٣,٢٢٢	١٦٣,٢٢٢	الإيرادات الضريبية
	٦٦,٧٢٤	٥,٢٠٨	٥,٢٠٨	١٠,٠١٠	١٠,٠١٠	٢,٢٨٧	٢,٢٨٧	٤,٣٣٢	٤,٣٣٣	٧,٩٨٤	٧,٩٨٤	المنح
	١٤٦,٢٢٥	١٤٧,٣١٠	٩٣,٩٩٦	١٣١,٣٥١	٨٦,١٠٨	١٠٧,٦٥٠	٧٠,٩٢٧	١٢٨,٥٤٧	٩٣,٢٨٨	١١٧,٣٣٩	١١١,٢٩٩	إيرادات أخرى
	٧٤٤,٥٧١	٦٤٤,٠٨٠	٥٨٨,١٨٨	٥١٦,٤٢٢	٤٧٠,٩٩٢	٤٤٠,٤١١	٤٠١,٨٦٦	٣٩٦,٦٩٣	٣٦٥,٩٨٧	٣٥٦,٩٤٢	٣٥١,٥٠٠	إجمالي المصروفات
	١٨٤,٤٧١	١٤٥,٠٦٤	١٤٢,٩٥٦	١٢٤,٤٥٧	١٢٢,٨١٨	٩٧,٥٦٠	٩٦,٢٧١	٨٦,٣٧٧	٨٥,٣٦٩	٧٦,٩٦٨	٧٦,١٤٧	الأجور و تعويضات العاملين
	٣٠,٢٨٦	٢٧,١٥٥	٢٦,٦٥٢	٢٧,٠٧٩	٢٦,٨٢٦	٢٦,٦٤٥	٢٦,١٤٨	٢٨,٢٤٦	٢٨,٠٥٩	٢٥,٢٠٣	٢٥,٠٧٢	شراء السلع والخدمات
	١٨٢,٠٤٦	١٣٥,٣٣١	١٤٦,٩٩٥	٩٣,٤٠١	١٠٤,٤٤١	٧٦,٣٦٢	٨٥,٠٧٧	٦٢,١٩٩	٧٢,٣٣٣	٤٣,٧٥٥	٥٢,٨١٠	الفوائد
	٢١٢,٣٧٤	٢٦١,٧٦٠	١٩٧,٠٩٣	٢٠٤,٤٥٤	١٥٠,١٩٣	١٦٨,٢٦٥	١٢٣,١٢٥	١٤٢,٣٦٠	١٠٢,٩٧٤	١٤٠,٢٦١	١٢٧,٠٣٣	الدعم والمنح والمزايا الإجتماعية
	٣٨,٧٨٣	٣٥,١٤٠	٣٤,٩٧٥	٣١,٠٧٢	٣٠,٧٩٦	٣١,٥٥٣	٣١,٣٦٤	٢٩,٠٤٧	٢٨,٩٠١	٢٧,٢٧٦	٢٧,٠٠٧	المصروفات الأخرى
	٩٦,٦١٠	٣٩,٦٢٩	٣٩,٥١٦	٣٥,٩٥٩	٣٥,٩١٨	٤٠,٠٢٦	٣٩,٨٨١	٤٨,٤٦٤	٤٨,٣٥٠	٤٣,٤٧٩	٤٣,٤٣٠	شراء أصول غير مالية (الاستثمار)
	١٧٢,٨٩٣	٢٤٠,٤٤٣	٢٣٧,٨٦٥	١٦٧,٥٥٨	١٦٧,٣٧٠	١٣٨,٤٠١	١٣٦,٥٨٠	٩٣,٣١٩	٩٧,٨٧٢	٦٨,٣٩٨	٦٨,٩٩٥	العجز النقدي <sup>١/٣</sup>
	١٣,١٥٥	٦,٤١٠	١,٨٥٤	-١,٨٦٦	-٦٦٥	-٤,٢٦٣	-٢,١٢٠	٥,٤٧٧	١٦٦	٣,٩٨٠	٢,٨٣١	صافي حيازة الأصول المالية
	١٨٦,٠٤٨	٢٤٦,٨٥٣	٢٣٩,٧١٩	١٦٥,٦٩٢	١٦٦,٧٠٥	١٣٤,١٣٨	١٣٤,٤٦٠	٩٨,٧٩٦	٩٨,٠٣٨	٧٢,٣٧٨	٧١,٨٢٦	العجز الكلى

ملاحظات

العجز الكلى / الناتج المحلى (%) /٤	٦,٩	٦,٩	٨,١	٨,٢	٩,٨	٩,٨	٩,٨	١٠,٦	١٠,٥	١٣,٧	١٤,١	٩,١
العجز الأولى / الناتج المحلى (%) /٤	١,٨	٢,٧	٢,١	٣,٠	٣,٦	٤,٢	٤,٠	٤,٦	٥,٣	٦,٤	٠,٢	٠,٢
إجمالي الإيرادات / الناتج المحلى (%)	٢٧,١	٢٧,٧	٢٢,٢	٢٥,١	١٩,٣	٢٢,٠	١٩,٣	٢٢,١	٢٠,٠	٢٣,٠	٢٧,٩	
إجمالي المصروفات / الناتج المحلى (%)	٣٣,٧	٣٤,٢	٣٠,٣	٣٢,٩	٢٩,٣	٣٢,١	٢٩,٩	٣٢,٨	٣٣,٥	٣٦,٧	٣٦,٣	

المصدر: وزارة المالية

# بيانات معدلة.

/١ يشمل قطاع موازنة الجهاز الإدارى و المحليات، والهيئات الخدمية العامة.

/٢ تشمل المعاملات المالية لكل من أجهزة الموازنة العامة، وبنك الإستثمار القومى، وصناديق التأمين والمعاشات ، ومع مراعاة إستبعاد كافة المعاملات البينية للجهات الثلاث لمنع إزدواجية الحساب.

/٣ العجز الكلى مطروح منه صافى حيازة الأصول المالية.

/٤ قامت وزارة التخطيط بتقدير قيمة الناتج المحلى الإجمالى لعام ٢٠١٣/٢٠١٤ بنحو ٢٠٥٠ مليار جنيه ، مقارنة بنتائج محلى إجمالى معدل قدره ١٧٥٣,٣ مليار جنيه لعام ٢٠١٣/٢٠١٢ .

جدول (١١) القطاع الحكومي : ملخص المعاملات الرئيسية للموازنة العامة <sup>١/٢</sup>

(مليون جنيه)

فعليات								# ٢٠١٤/١٣	
٢٠١٤/٢٠١٣	٢٠١٣/٢٠١٢	٢٠١٣/٢٠١٢	٢٠١٢/٢٠١١	٢٠١١/٢٠١٠	٢٠١٠/٢٠٠٩	٢٠٠٩/٢٠٠٨	٢٠٠٨/٢٠٠٧	موازنة	
يوليو-حمارس	يوليو-حمارس								
٢٨٢,٧٠١	٢٠٨,١٥٥	٣٥٠,٣٢٢	٣٠٣,٦٢٢	٢٦٥,٢٨٦	٢٦٨,١١٤	٢٨٢,٥٠٥	٢٢١,٤٠٤	٥٧١,٦٧٨	إجمالي الإيرادات
١٦٨,٩٥٨	١٥٦,٠١٤	٢٥١,١١٩	٢٠٧,٤١٠	١٩٢,٠٧٢	١٧٠,٤٩٤	١٦٣,٢٢٢	١٣٧,١٩٥	٣٥٨,٧٢٩	الإيرادات الضريبية
٧٥,٣٤٠	٦٢,٨٩١	١١٧,٧٦٢	٩١,٢٤٥	٨٩,٥٩٣	٧٦,٦١٨	٨٠,٢٥٥	٦٧,٠٥٩	١٥٨,٩٥١	الضريبة على الدخل
١٣,٩٥٢	١١,٩٠٨	١٦,٤٥٣	١٣,٠٨٩	٩,٤٥٢	٨,٧٧٠	٢,٧٦٣	٢,٠٥٢	٢٤,٠٩٢	الضرائب على الممتلكات
٦٤,١١٢	٦٥,٨٩٩	٩٢,٩٢٤	٨٤,٥٩٤	٧٦,٠٦٨	٦٧,٠٩٥	٦٢,٦٥٠	٤٩,٧٤٧	١٤٥,١٨٤	الضرائب على السلع والخدمات
١٢,٤١٨	١٢,٠٧٩	١٦,٧٧١	١٤,٧٨٨	١٣,٨٥٨	١٤,٧٠٢	١٤,٠٩١	١٤,٠٢٠	٢١,٥٤٦	الضرائب على التجارة الدولية (الجمارك)
٣,١٣٦	٣,٢٣٧	٧,٢٠٨	٣,٦٩٤	٣,١٠٢	٣,٣٠٩	٣,٤٦٤	٤,٣١٧	٨,٩٥٦	ضرائب أخرى
١١٣,٧٤٣	٥٢,١٤١	٩٩,٢٠٣	٩٦,٢١٢	٧٣,٢١٤	٩٧,٦٢١	١١٩,٢٨٣	٨٤,٢٠٩	٢١٢,٩٤٩	الإيرادات غير الضريبية
٥١,٣٩٥	٣,١٨٢	٥,٢٠٨	١٠,١٠٤	٢,٢٨٧	٤,٣٣٣	٧,٩٨٤	١,٤٦٣	٦٦,٧٢٤	المنح
٥١,٣٢٠	٣,٠١٩	٤,٨٢٠	٩,٣٣٩	٩٢٤	٣,٤٩٧	٧,٥٣٥	١,١٥٥	٦٥,٧٠٨	من حكومات أجنبية
٦	٤٨.٥	١١٢	٩٥	٣٩٢	٣٣٢	١٤٨	١٠.٩	٢٩٦	من منظمات دولية
٦٩	١١٤	٢٧٥	٦٧٠	٩٧١	٥٠.٣	٣٠.١	١٩٨	٧٢٠	من جهات حكومية
٦٢,٣٤٨	٤٨,٩٥٩	٩٣,٩٩٦	٨٦,١٠٨	٧٠,٩٢٧	٩٣,٢٨٨	١١١,٢٩٩	٨٢,٧٤٦	١٤٦,٢٢٥	إيرادات أخرى
٣٩,٧٣٦	٢٩,١٠١	٥٦,٤٩٤	٥٥,٩٧٩	٤١,١٨٨	٥٤,٥٧١	٥٣,٣٩٥	٥٢,٤٥٥	٩٤,٨٠٤	عوائد الملكية
١٥,٨٠.٩	١١,٣٨٤	٢٢,٧٣٣	١٧,٨١٩	١٧,٤٠٥	١٧,٢١٢	١٦,٢١٦	١٢,٠٣٧	٢١,٢٥٥	حصولية بيع السلع والخدمات
٣٤٤	٢٩٨	٤٧٩	٥١٩	٦٤٠	٤٢١	٥٦٦	٢٤٧	٦٧٩	تعويضات وغرامات
١٣٣	٢٦٧	٦١٢	٦٧٣	٩١٦	٦٨٤	٥١٤	٥٥٧	١٦٨	تحويلات اختيارية
٦,٣٢٥	٧,٩٠.٩	١٣,٦٧٧	١١,١١٨	١٠,٧٧٩	٢٠,٤٠٠	٤٠,٦٠.٨	١٧,٤٥٠	٢٩,٣١.٩	أخرى
٤٢٣,٠٢٢	٣٨٢,٤٧٩	٥٨٨,١٨٨	٤٧٠,٩٩٢	٤٠١,٨٦٦	٣٦٥,٩٨٧	٣٥١,٥٠٠	٢٨٢,٢٩٠	٧٤٤,٥٧١	إجمالي المصروفات
١٢١,٩٠٥	١٠٢,٦٨٤	١٤٢,٩٥٦	١٢٢,٨١٨	٩٦,٢٧١	٨٥,٣٦٩	٧٦,١٤٧	٦٢,٨٣٩	١٨٤,٤٧١	الأجور و تعويضات العاملين
١٦,٠٩٠	١٦,٠٧٩	٢٦,٦٥٢	٢٦,٨٢٦	٢٦,١٤٨	٢٨,٠٥٩	٢٥,٠٧٢	١٨,٤٧٠	٣٠,٢٨٦	شراء السلع والخدمات
١١٣,٧٧٧	١٠١,٤٩٤	١٤٦,٩٩٥	١٠٤,٤٤١	٨٥,٠٧٧	٧٢,٣٣٣	٥٢,٨١٠	٥٠,٥٢٨	١٨٢,٠٤٦	الفوائد
١١٨,٢٠٥	١١٦,٧٢٦	١٩٧,٠٩٣	١٥٠,١٩٣	١٢٣,١٢٥	١٠٢,٩٧٤	١٢٧,٠٣٣	٩٢,٣٧١	٢١٢,٣٧٤	الدعم والمنح والمزايا الإجتماعية
٢٦,٣٦٥	٢٤,٣٩٨	٣٤,٩٧٥	٣٠,٧٩٦	٣١,٣٦٤	٢٨,٩٠١	٢٧,٠٠٧	٢٣,٨٩٢	٣٨,٧٨٣	المصروفات الأخرى
٢٦,٦٨٠	٢١,٠٩٨	٣٩,٥١٦	٣٥,٩١٨	٣٩,٨٨١	٤٨,٣٥٠	٤٣,٤٣٠	٣٤,١٩١	٩٦,٦١٠	شراء أصول غير مالية (الاستثمارات)
١٤٠,٣٢١	١٧٤,٣٢٤	٢٣٧,٨٦٥	١٦٧,٣٧٠	١٣٦,٥٨٠	٩٧,٨٧٢	٦٨,٩٩٥	٦٠,٨٨٦	١٧٢,٨٩٣	العجز النقدي <sup>٣/</sup>
٤,٦٣٨	١,٥٦٣	١,٨٥٤	٦٦٥-	٢,١٢٠-	١٦٦	٢,٨٣١	٢٣٦	١٣,١٥٥	صافي حيازة الأصول المالية
١٤٤,٩٥٩	١٧٥,٨٨٧	٢٣٩,٧١٩	١٦٦,٧٠٥	١٣٤,٤٦٠	٩٨,٠٣٨	٧١,٨٢٦	٦١,١٢٢	١٨٦,٠٤٨	العجز الكلي
ملاحظات									
٧.١	١٠.٠	١٣.٧	١٠.٦	٩.٨	٨.١	٦.٩	٦.٨	٩.١	العجز الكلي/ الناتج المحلي الإجمالي (%) <sup>٤/</sup>
١.٥	٤.٢	٥.٣	٤.٠	٣.٦	٢.١	١.٨	١.٢	٠.٢	العجز الأولي/ الناتج المحلي الإجمالي (%) <sup>٤/</sup>
١٣.٨	١١.٩	٢٠.٠	١٩.٣	١٩.٣	٢٢.٢	٢٧.١	٢٤.٧	٢٧.٩	الإيرادات/ الناتج المحلي الإجمالي (%) <sup>٤/</sup>
٢٠.٦	٢١.٨	٣٣.٥	٢٩.٩	٢٩.٣	٣٠.٣	٣٣.٧	٣١.٥	٣٦.٣	المصروفات/ الناتج المحلي الإجمالي (%) <sup>٤/</sup>

المصدر: وزارة المالية.

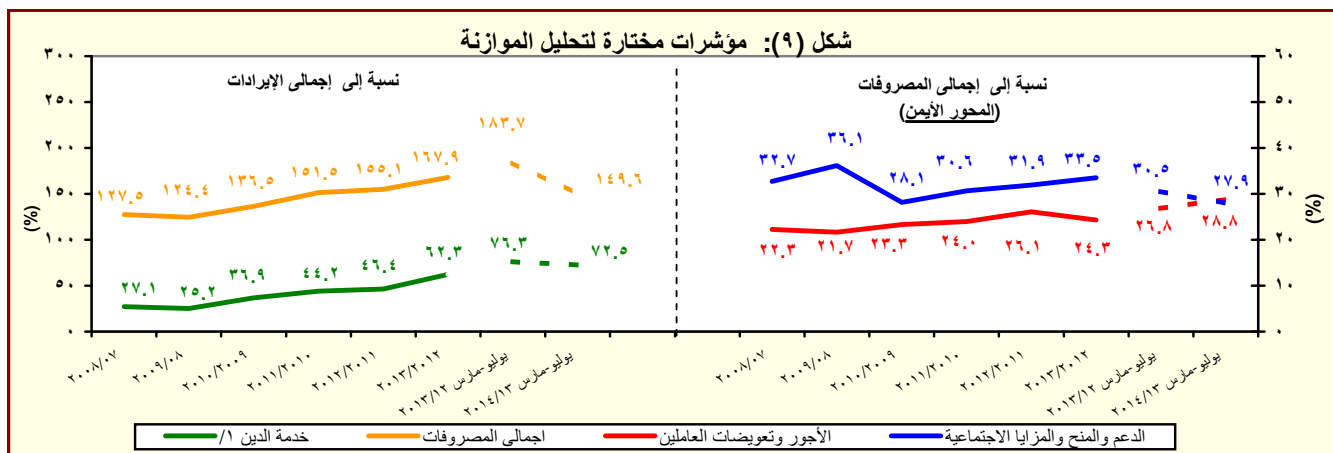
# بيانات معدلة.

١/ يشمل قطاع موازنة الجهاز الإدارى و المحليات، والهئات الخدمية العامة.

٢/ تم إعادة تبويب فعليات الموازنة العامة لتتفق مع معايير صندوق النقد الدولى والمعروفة بـ ٢٠٠١ GFS (على أساس نقدى).

٣/ العجز الكلى مطروح منه صافى حيازة الأصول المالية.

٤/ قامت وزارة التخطيط بتقدير قيمة الناتج المحلي الإجمالي لعام ٢٠١٤/٢٠١٣ بنحو ٢٠٥٠ مليار جنيه ، مقارنة بناتج محلى إجمالى معدل قدره ١٧٥٣.٣ مليار جنيه لعام ٢٠١٣/٢٠١٢.



المصدر: وزارة المالية

١/ تشمل الفوائد والأقساط المدفوعة (بدون متأخرات).

جدول (١١) القطاع الحكومي : ملخص المعاملات الرئيسية للموازنة العامة <sup>١/</sup> (تابع)

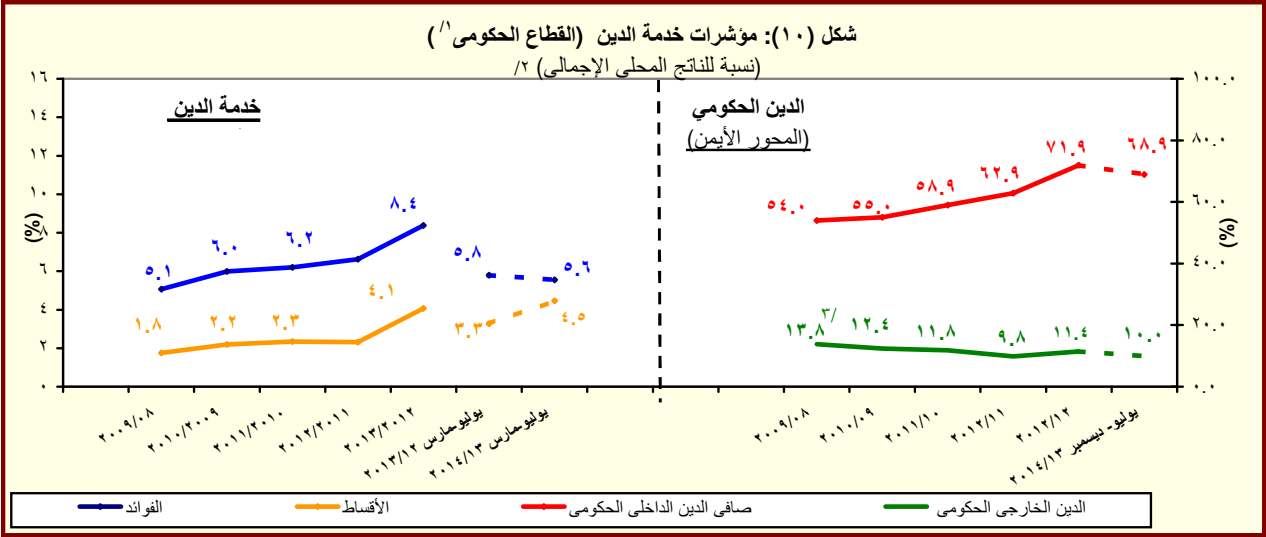
(مليون جنيه)

يوليو- ديسمبر	فعليات						
	٢٠١٤/٢٠١٣	٢٠١٣/٢٠١٢	٢٠١٢/٢٠١١	٢٠١١/٢٠١٠	٢٠١٠/٢٠٠٩	٢٠٠٩/٢٠٠٨	
٨٩,٤٣١	٢٣٩,٧١٩	١٦٦,٧٠٥	١٣٤,٤٦٠	٩٨,٠٣٨	٧١,٨٢٦	٦١,١٢٢	العجز الكلى
٨٩,٤٣١	٢٣٩,٧١٩	١٦٦,٧٠٥	١٣٤,٤٦٠	٩٨,٠٣٨	٧١,٨٢٦	٦١,١٢٢	مصادر التمويل
.	١٢	.	٢٢	٤٢٥	١٨٣	٦٧٣	صافى حصيلة الخصخصة
١٢٦,٠٦٧	٢٧٠,٦٢٤	١٨٢,٢١٨	١٤٤,٢٩٥	١٠١,٤٩٢	٨٣,٦٢٧	٥٢٧	التمويل المحلى
٤,٢٤٥	٤٩,٢٨٦	٣٥,٨٤٤	٣٤,٧١٢	٦١,٢٢٩	١٥,١٩١-	٣,٧١٤	تمويل غير مصرفى
١٢١,٨٢٢	٢٢١,٣٣٨	١٤٦,٣٧٤	١٠٩,٥٨٣	٤٠,٢٦٣	٩٨,٨١٨	٣,١٨٧-	تمويل مصرفى
٦,٥٦٠	٢٠,٢٧٠	٩,٠٦٢-	٥,٠٢٢	٢,٤٥٨	١,٨١٢- <sup>٢/</sup>	١١,٤٣٩	الإقتراض الخارجى
-	-	-	-	-	-	٣٨,٩٧٠	المستخدم من الحساب المجدد فى اهلاك جزء من سندات البنك المركزى
-	-	-	-	-	٤-	٥٦-	حسابات أخرى مستحقة الدفع
٤٣,٦٢٥-	١٣,١٤٧-	٤٤٣-	٣,٥٥٣	٣٤٧	٦٠٢-	١٤,٧٩١	أخرى
٥٤٩-	١١,٣٥٧	١,٥٣٣	٣,٩٢٢	١,٣٢٨	٣,٣٦٦	٤,٢٧٦-	فروق إعادة التقييم
٣,٣٦٠-	٦,٧٩١-	١١,٣٧٦-	٧,٤١٩-	٢٢٧-	١٠,٩١٥-	١,١٤٩-	الفرق بين القيمة الحالية والاسمية لأذون الخزانة
٤,٣٣٨	٤٢,٦٠٦-	٣,٨٣٥	١٤,٩٣٥-	٧,٧٨٥-	٢,٠١٧-	٢٠٣	غير موزع

المصدر: وزارة المالية

١/ تم إعداد البيانات لتتفق مع معايير صندوق النقد الدولي والمعروفة بـ ٢٠٠١ GFS (على أساس نقدى).

٢/ يتضمن الدين الخارجى الحكومى المعاد تبويبه فى ضوء المفاوضات بين وزارة المالية والبنك المركزى والتي أسفرت عن إعادة تبويب الديون المعاد إقراضها ضمن الدين الخارجى للحكومة المركزية ووحدات الحكم المحلى بدلاً من مديونيات "القطاعات الأخرى".



المصدر: وزارة المالية والبنك المركزى المصرى

١/ يشمل قطاع موازنة الجهاز الإدارى و المحليات، والهيئات الخدمية العامة.

٢/ قامت وزارة التخطيط بتقدير قيمة الناتج المحلى الإجمالى لعام ٢٠١٣/٢٠١٢ بنحو ٢٠٥٠ مليار جنيه ، مقارنة بناتج محلى إجمالى معدل قدره ١٧٥٣.٣ مليار جنيه لعام ٢٠١٣/٢٠١٢.

٣/ قام البنك المركزى المصرى بإعادة تبويب مبلغ ٤.٣ مليار دولار الى المديونية الخارجية للقطاع الحكومى- دون تأثير على جملة الدين الخارجى- الا ان البنك المركزى لم يظهر هذا التعديل الا اعتباراً من شهر سبتمبر من عام ٢٠٠٨ .

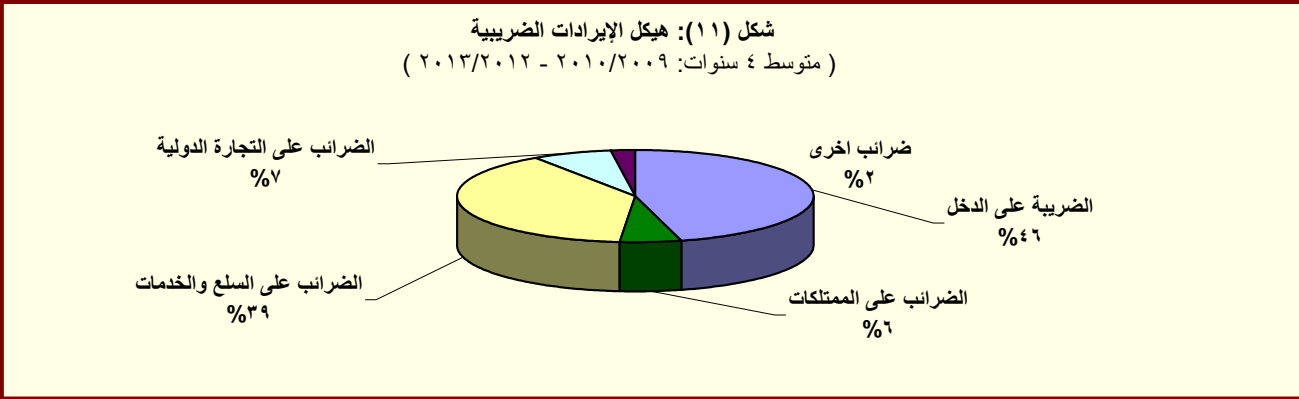
جدول (١٢ - أ) هيكل الإيرادات العامة  
(الإيرادات الضريبية )

(مليون جنيه)		#	٢٠١٤/١٣	٢٠١٣/١٢	٢٠١٢/١١	٢٠١١/١٠	٢٠١٠/٠٩	٢٠٠٩/٠٨	٢٠٠٨/٠٧
يوليو-مارس		موازنة	فقطيات						
٢٨٢,٧٠١	٢٠٨,١٥٥	٥٧١,٦٧٨	٣٥٠,٣٢٢	٣٠٣,٦٢٢	٢٦٥,٢٨٦	٢٦٨,١١٤	٢٨٢,٥٥٥	٢٢١,٤٠٤	إجمالي الإيرادات
١٦٨,٩٥٨	١٥٦,٠١٤	٣٥٨,٧٢٩	٢٥١,١١٩	٢٠٧,٤١٠	١٩٢,٠٧٢	١٧٠,٤٩٤	١٦٣,٢٢٢	١٣٧,١٩٥	الإيرادات الضريبية
٧٥,٣٤٠	٦٢,٨٩١	١٥٨,٩٥١	١١٧,٧٦٢	٩١,٢٤٥	٨٩,٥٩٣	٧٦,٦١٨	٨٠,٢٥٥	٦٧,٠٥٩	الضريبة على الدخل والأرباح والمكاسب الرأسمالية ومنها
١٦,٤٨٦	١٤,٤٠١	٢١,٤١٧	١٩,٧٠٨	١٦,٠١٠	١٣,٣٩٣	١١,٤٠١	٩,١٤٤	٧,٣٥١	ضرائب على الدخل من التوظيف
٤,٣٢٠	٣,٤٣٦	١١,٩٤٤	٦,٤٣٦	٥,٥٨٢	٥,٤٨٥	٤,٩١٨	٥,٠٨٠	٤,١٠٢	ضرائب على الدخل بخلاف التوظيف
١٣٠	٩٠	٤,٣٣٠	٨٧	١٠٤	١٧٧	٨٤	٦٠	٤٣	ضرائب على الأرباح الرأسمالية
٥٤,٤٠٤	٤٤,٩٦٤	١٢١,٢٦٠	٩١,٥٣١	٦٩,٥٥٠	٧٠,٥٣٨	٦٠,٢١٥	٦٥,٩٧١	٥٥,٥٦٣	الضريبة على أرباح شركات الأموال ومنها
٣٠,٦٢٤	١٥,٧٥٣	٦١,٢٤٩	٤٥,٨١٦	٣٤,٠٧٥	٣٤,٣٠٨	٣٢,١٨١	٣٤,١٣٥	٢٩,٢٦٨	من هيئة البترول
٣٠,٤٢	٨,٢٩١	٦,٠٠٠	٨,٢٩٠	٠	٠	٠	٠	٠	من البنك المركزي
٨,٧٠٠	٨,٩٠٠	١٦,٤٠٩	١٢,١٥٠	١١,٨٠٠	١٠,٩٠٠	٩,٤٤٣	١٠,٣٩١	١٠,٢٦٨	من قناة السويس
١٢,٠٣٩	١٢,٠٢١	٣٧,٦٠٢	٢٥,٢٧٥	٢٣,٦٧٤	٢٥,٣٣٠	١٨,٥٧٦	٢١,٤١٦	١٥,٩٩٧	من الشركات الأخرى
١٣,٩٥٢	١١,٩٠٨	٢٤,٠٩٢	١٦,٤٥٣	١٣,٠٨٩	٩,٤٥٢	٨,٧٧٠	٢,٧٦٣	٢,٠٥٢	الضرائب على الممتلكات
٣٤٠	٤٢٧	٢,٤٣٨	٥٣١	٥٢٠	٣١٧	٥١٨	٦١٢	٤٠٧	ضرائب دورية على الممتلكات
١٥١	١٥٥	٢٢١	١٨٥	١٧٥	١٧٨	١٨٩	٢٧٨	١٧٦	ضريبة الأراضي
١٨٩	٢٧٢	٢,٢١٧	٣٤٦	٣٤٦	١٣٩	٣٢٩	٣٣٤	٢٣١	ضريبة المباني
١٢,٠٠٠	٩,٩٧٣	١٩,٠٤٥	١٣,٩٠٥	١٠,٥٧٥	٧,٣٢٣	٦,٤١٥	٥٤٦	٥٣٤	ضريبة على العمليات المالية التجارية والرأسمالية ومنها
١١,٤٩٢	٩,٤٧٥	١٨,٢٩٣	١٣,١٦٨	٩,٩٠٣	٦,٧١١	٥,٨٠٨	-	-	ضريبة على عوائد أنون وسندات الخزانة
١,٦١٣	١,٥٠٨	٢,٦٠٩	٢,٠١٧	١,٩٩٣	١,٨١٣	١,٨٣٧	١,٦٠٥	١,١١١	ضرائب ورسوم على السيارات
٦٤,١١٢	٦٥,٨٩٩	١٤٥,١٨٤	٩٢,٩٢٤	٨٤,٥٩٤	٧٦,٠٦٨	٦٧,٠٩٥	٦٢,٦٥٠	٤٩,٧٤٧	الضرائب على السلع والخدمات ومنها
٣٠,٤٩٧	٢٨,٤٣٦	٦٢,١٢٥	٣٩,٤٩٦	٣٧,١٧٤	٣١,٨٧٣	٣٠,٧١٢	٢٧,٦٠٥	٢٥,٤٤٨	الضريبة العامة على المبيعات
١٠,٧٢٥	١٠,٢٧٧	٣١,٦٦٠	١٤,٠٣٨	١٥,٥٦٦	١٢,٩٢٣	١١,٧٣٥	٩,٥٤٢	٨,٩٢٧	سلع محلية
١٩,٧٧٢	١٨,١٦٠	٣٠,٤٦٥	٢٥,٤٥٨	٢١,٦٠٧	١٨,٩٥٠	١٨,٩٧٧	١٨,٠٦٣	١٦,٥٢١	سلع مستوردة
٦,٥٨١	٧,٢٠٢	٢٠,٧٥٩	٩,٧٦٧	٩,١٤١	٩,٣٩١	٩,١٥٢	٨,٨٠٤	٧,٠٥٨	ضريبة المبيعات على الخدمات
١٧,٥٨٢	٢١,٩٩٩	٤٣,٥٦٧	٣٠,٤٨٢	٢٥,٩٨٥	٢٣,١٢٢	١٥,٥١٦	١٤,٤٥١	٧,١٦٤	ضرائب على سلع جدول رقم "١" محلية
١٢٦	٣٩	٩٨	٤٩	٧١	٥٥	٥٠	٢٣	٢٧	ضرائب على سلع جدول رقم "١" المستوردة
٧٤٥	٧٦٥	١,٣٢٣	١,٠٩٢	٨٨٠	٨٧٣	٩١٧	١,٠٥٦	٦٨٤	ضرائب على الخدمات الخاصة
٤,٧١٣	٣,٦٣٢	٨,٦٠٨	٥,٢٤٨	٥,٤٦٥	٥,٠٦٥	٥,٠٦٢	٥,١٦٥	٤,٣٠٣	ضرائب الدمغة (عدا دمغة الماهيات)
١٢,٤١٨	١٢,٠٧٩	٢١,٥٤٦	١٦,٧٧١	١٤,٧٨٨	١٣,٨٥٨	١٤,٧٠٢	١٤,٠٩١	١٤,٠٢٠	الضرائب على التجارة الدولية (الجمارك) ومنها
١١,٨٨٣	١١,٢٩٤	٢٠,٥٣٥	١٥,٦٢٦	١٣,٩٥٥	١٢,٩٩٧	١٣,٢٤٢	١٣,٠٦٤	١٢,٩٥٦	ضرائب جمركية قيمة
٣,١٣٦	٣,٢٣٧	٨,٩٥٦	٧,٢٠٨	٣,٦٩٤	٣,١٠٢	٣,٣٠٩	٣,٤٦٤	٤,٣١٧	ضرائب أخرى

المصدر: وزارة المالية

# بيانات معدلة.

١/ تعكس بيانات الفترة يوليو- مارس ٢٠١٣/٢٠١٤ التسويات التي تمت ما بين الهيئة العامة للبترول والخزانة العامة بقيمة إجمالية قدرها ٥٢,٢ مليار جنيه، مقابل دعم مواد بترولية بنفس القدر. من الجدير بالذكر أن هذه التسويات تتم بصفة ربع سنوية.



المصدر: وزارة المالية

جدول (١٢ - ب) هيكل الإيرادات العامة  
(الإيرادات غير الضريبية)

(مليون جنيه)

٢٠١٤/٢٠١٣	٢٠١٣/٢٠١٢	#	٢٠١٤/١٣	٢٠١٣/٢٠١٢	٢٠١٢/٢٠١١	٢٠١١/٢٠١٠	٢٠١٠/٢٠٠٩	٢٠٠٩/٢٠٠٨	٢٠٠٨/٢٠٠٧
يوليو-مارس	يوليو-مارس		موازنة		فعليات				
١١٣,٧٤٣	٥٢,١٤١		٢١٢,٩٤٩	٩٩,٢٠٣	٩٦,٢١٢	٧٣,٢١٤	٩٧,٦٢١	١١٩,٢٨٣	٨٤,٢٠٩
٥١,٣٩٥	٣,١٨٢		٦٦,٧٢٤	٥,٢٠٨	١٠,١٠٤	٢,٢٨٧	٤,٣٣٣	٧,٩٨٤	١,٤٦٣
٥١,٣٢٠	٣,٠١٩		٦٥,٧٠٨	٤,٨٢٠	٩,٣٣٩	٩٢٤	٣,٤٩٧	٧,٥٣٥	١,١٥٥
٦,٣	٤٨,٥		٢٩٦	١١٢	٩٥	٣٩٢	٣٣٢	١٤٨	١٠٩
٦٩	١١٤		٧٢٠	٢٧٥	٦٧٠	٩٧١	٥٠٣	٣٠١	١٩٨
٦٢,٣٤٨	٤٨,٩٥٩		١٤٦,٢٢٥	٩٣,٩٩٦	٨٦,١٠٨	٧٠,٩٢٧	٩٣,٢٨٨	١١١,٢٩٩	٨٢,٧٤٦
٣٩,٧٣٦	٢٩,١٠١		٩٤,٨٠٤	٥٦,٤٩٤	٥٥,٩٧٩	٤١,١٨٨	٥٤,٥٧١	٥٣,٣٩٥	٥٢,٤٥٥
٤٨٥	٥٦٦		١,٨٠٠	٨٣٧	١,٠٧٨	١,١٣٠	٣,٩٢٨	٤,٨٤٩	١,٣٣٥
٤٤٠	٤٧٣		١,٦٣٢	٦٩٨	٩٠٩	٩٧٩	٣,٧٧٢	٤,٥٨٨	١,٠٤٣
٣٧,٨٣٠	٢٥,٧٦٢		٨٠,٩٠٧	٥١,٩٣٥	٥٢,٣٥٨	٤١,٣١٥	٤٣,١٨٦	٤٠,٣٥٦	٤٦,١١٢
١٤,٥١٤	٧,٥٦٥		٣٨,٩٨٥	١٨,٧٨٥	١٥,٠٢٧	٢١,٠١٠	٢٥,٥٤٦	٢١,٦٣٧	٢٥,٢٨٢
٩,٢٨٣	٤,٥١٧		١٠,٠٠٠	١١,٣١٧	١٥,٠١٢	٤٩٨	٢٠٥	٠	٣٢
١٢,٣١٤	١١,٥١٤		٢١,٦٧٣	١٦,٣٧٥	١٦,١١٨	١٥,٢٥٢	١٢,٧٢٩	١٣,٥٧٣	١٥,٠٩٨
٩٩٩	١,٤٠٦		٢,٩٠٠	١,٩١٥	٢,٢٠٧	١,٢٨٧	١,٤٣١	١,٢٤٥	٣,٠٤٧
٢٨١	٣٩٦		٤,٢٠٣	٢,٩١١	٢,٩٨٧	٣,٢٦٣	٣,٠٩٩	٣,٨٧٣	٢,٧٨٤
١,٣٦٩	٢,٤١٢		٦,٦٩٧	٣,٣٦١	٣,٠٧٨	١,٦٥٥	٥,٨٩٩	٧,٥٣٦	١,٩٠١
١,١٥٨	٢,٢٠٠		٢,٣١٦	٢,٩٣٣	٢,٨٠٠	١,٤٦٥	٢,٧٥٠	٣,٦٦٢	١,٤٤٤
٥٣	٣٦١		٥,٤٠٠	٣٦١	-٥٣٤	-٢,٩١٢	١,٥٥٧	٦٥٥	٣,١٠٨
١٥,٨٠٩	١١,٣٨٤		٢١,٢٥٥	٢٢,٧٣٣	١٧,٨١٩	١٧,٤٠٥	١٧,٢١٢	١٦,٢١٦	١٢,٠٣٧
١٥,٧٩٧	١١,٣٧١		٢١,٢٢٧	٢٢,٧٠٨	١٧,٧٨٩	١٧,٢٨٠	١٥,٩٧٧	١٤,٧٥٨	١١,٩٨٦
١٢,٨٧٢	٩,٠٢٧		١٥,٧٠٣	١٨,٩٤٦	١٤,٢٩٠	١٣,٧٤١	١٢,٢٦٨	١١,٤٦٨	٩,٣٩٣
١٢	١٣		٢٨	٢٥	٣٠	١٢٥	١,٢٣٥	١,٤٥٨	٥١
٠	٠		٠	٠	٠	١٠٠	١,٢٠٠	-	-
٣٤٤	٢٩٨		٦٧٩	٤٧٩	٥١٩	٦٤٠	٤٢١	٥٦٦	٢٤٧
١٣٣	٢٦٧		١٦٨	٦١٢	٦٧٣	٩١٦	٦٨٤	٥١٤	٥٥٧
٧٠	١٨٥		١٣٤	٣٨٣	٤٩٧	٦٧٦	٤٦٠	٣٩٣	٣٣٠
٦٢,٩	٨٢,٣		٣٤	٢٣٠	١٧٦	٢٤٠	٢٢٥	١٢٠	٢٢٦
٦,٣٢٥	٧,٩٠٩		٢٩,٣١٩	١٣,٦٧٧	١١,١١٨	١٠,٧٧٩	٢٠,٤٠٠	٤٠,٦٠٨	١٧,٤٥٠
٣,٦٩٥	٥٠,٠٨١		٤,٤٦٠	٦,٨٧٢	٣,٥٢٧	٢,٨٦٥	٣,٣٧٣	٣١,٠٥٥	٥,٥٠٥
٢,٦٣١	٢,٨٢٨		٢٤,٨٥٩	٦,٨٠٦	٧,٥٩٢	٧,٩١٤	١٧,٠٢٧	٩,٥٥٤	١١,٩٤٥
١,١٨٤	١,٠٢٧		٥,٥	٣,٣٦٣	٣,٢٥٤	٣,٥٨٠	٣,٠٨١	٣,٠٩١	٢,١٥٠
١,١٣٧	١,٢١٨		١٥,٦٦٣	٢,٦٩٠	٣,١٦٦	٤,٥٥٠	٥,٥٦٧	٤,٦٤٣	٣,٣٨٩

المصدر: وزارة المالية

# بيانات معدلة.

١/ تشمل منح من جهات حكومية.

٢/ تعكس بيانات الفترة يوليو- مارس ٢٠١٣/٢٠١٤ التسويات التي تمت ما بين الهيئة العامة للبترول والخزانة العامة بقيمة إجمالية قدرها ٥٢,٢ مليار جنيه، مقابل دعم مواد بترولية بنفس القدر. من الجدير بالذكر

أن هذه التسويات تتم بصفة ربع سنوية.

٣/ إيرادات الصناديق والحسابات الخاصة التابعة لجهات موازنية مثل الجامعات والمراكز الطبية المتخصصة والهيئات والمراكز البحثية، ويقابل هذه الإيرادات مصروفات بذات القيمة موزعة على أبواب الاستخدامات.

٤/ تشمل إيرادات إضافية بنسبة ١٠% من إجمالي الإيرادات الشهرية للصناديق والحسابات الخاصة، بالإضافة إلى نسبة مقدارها ٢٥% من أرصدة تلك الصناديق تؤوّل إلى وزارة المالية بدءاً من يوليو ٢٠١٣/٢٠١٢ وفقاً للقانون رقم ١٩ لعام ٢٠١٣.

٥/ يعكس المبالغ التي تم دفعها مقدماً لتمويل مشروعات استثمارية خلال العام المالي السابق ولم يتم استخدامها خلال نفس العام، ومن ثم يتم قيد هذه المبالغ في العام المالي التالي كجزء من استثمارات ممولة ذاتياً تحت بند "الإيرادات المتنوعة".

جدول (١٣): توزيع الواردات والمتحصلات الجمركية بحسب التصنيف الوظيفي للواردات<sup>١/</sup>  
(مبنى على التصنيف الواسع للأمم المتحدة)

(مليون جنيه)

البند	الواردات السلعية					الإيرادات الجمركية ٢/				
	يوليو- مارس ٢٠١٠/٠٩	٢٠١١/١٠	٢٠١٢/١١	٢٠١٣/١٢	يوليو- مارس ٢٠١٤/٢٠١٣	٢٠١٠/٠٩	٢٠١١/١٠	٢٠١٢/١١	٢٠١٣/١٢	يوليو- مارس ٢٠١٤/٢٠١٣
<b>الإجمالي</b>	٢٣٨,٩٣٠	٣٢٧,٠٢٦	٣٦٢,٨٨٩	٤٢٧,٩٩٣	٣٢٩,٧٥٧	١٤,٦٥٥	١٣,٨٥٧	١٤,٧٨٨	١٦,٧٧١	١٢,٤٨٥
- (٣.٥)	(٣٦.٩)	(١١.٠)	(١٧.٩)	(٧.٣)	(٤.٠)	٥	١٩.٢	(٦.٧)	(٢١.٠)	(٢.٧)
١١١ سلع غذائية أولية للصناعة	١٨,٠٥٢	٢٤,٦٢٨	٢٩,٢٨٦	٣١,٦٧٩	١٨,٧٢٦	٥	١٩.٢	٢٤.٠	٢٦	١٨
١١٢ سلع غذائية أولية للإستهلاك	٢,٧٧٠	٦,٦٠٠	٩,٠١٠	١٠,٣٣١	٨,٣٨١	٤٦	٣١	١.٢	١٢٣	٩٤
١٢١ سلع غذائية مصنعة للصناعة	٧,٤٧٥	١٢,٥٩٩	٢٦,٤٢٥	١٢,٤١١	٥,٦٧٩	٤٧	٤١	٢٤	٢٦	١٧
١٢٢ سلع غذائية مصنعة للإستهلاك	٧,٨٢٥	١٥,٣١٠	١٩,٤٢٣	١٨,٧٥٩	١١,٧٢٩	٣٥٢	١,٠٩٠	٤٢٥	٥٠.٦	٣٦٢
٢١ مستلزمات صناعية أولية	١٧,٥١٧	٢٨,٩٩٢	٣٣,٨٨٣	٣١,٦٤٧	١٩,٨٢٢	٢١١	١٧٥	١٥٥	١٣٨	١٠.٦
٢٢ مستلزمات صناعية مصنعة	٩١,٥٠٧	١٠٧,٤٧١	١٢٥,٢٥٦	١٣٨,٥٥٥	١٠٠,٧٩٩	٢,٧٥٦	٢,٣٣٤	٢,٤٣٩	٢,٣٧٨	١,٨١٩
٣١ وقود وزيوت خام	١٠,٤٥٦	٣,٦٧٠	٧,٢٠٥	٢٣,٢١٤	٣٥,٢١٥	١٨٥	١٥٤.١	٠.٠	-	-
٣٢ وقود مصنع ووقود أخرى	٢,٨٩٠	١٦,٢٧٨	١٩,١٢١	٣١,٩٩٥	٣٠,٩٤٦	٣٦٨	٨٩٩	١,٢٦٨	١,٣٠٠	١,١١٠
٤١ سلع رأسمالية عدا معدات النقل	٢٩,٦٢٥	٤٠,١٦٥	٢٧,٠٥١	٤٢,٥٢٧	٣٤,٠٤٥	٩٩٦	٨٥١	٧٦٨	٧٥٦	٦٠.١
٤٢ قطع غيار وأجزاء سلع رأسمالية	١١,٧٤٥	١٧,٠٨٧	١٦,٢٠٩	٢٠,٤٠٣	١٦,٣٩١	٤٨٣	٥٠.٧	٥١٢	٥١٦	٣٩٤
٥١ سيارات الركوب	٧,٦٥٦	٧,٥٧٣	٧,٣١٦	٩,٠٩٨	٥,٥٥٥	٣,٢٣٤	٢,٣٨٨	٣,١٢٧	٢,٧١٨	٢,٢٦٥
٥٢ غيرها من السيارات	٦,٣٨٧	٩,٠٥٥	٧,٠٤٧	٨,٤٨٠	٥,٢٤٧	٨٤٧	٨٤٦	٧٩٤	٧٣٢	٥٩٠
٥٣ قطع غيار وأجزاء لوسائل النقل	٧,٧٣٩	١٣,٦٤٥	١٣,٣٢٣	١٦,٧٨٤	١٢,٠٨٩	٥١٣	٦٣٤	٧٢٣	٧١٧	٥٥١
٦١ سلع إستهلاكية معمرة	٥,٠٥٠	٤,٦٢١	٤,٠٠١	٦,٠٩١	٤,٨٠٧	٤١٥	٧٤٣	٦٥٢	٦٣٣	٤٩١
٦٢ سلع إستهلاكية نصف معمرة	٣,٤٢٧	٧,٠٩٤	٥,٩٤٤	٨,٦٠٤	٥,٢٤٢	٥٦٩	١,١١٣	٦٣١	٧٥١	٦٢٥
٦٣ سلع إستهلاكية غير معمرة	٨,٧٦٥	١٢,٠٥٧	١٢,٢٥٦	١٧,٣٤٢	١٥,٠٣٥	٤٩٠	٥٦٠	٢٦١	٣٦٤	٢٣١
٧ سلع أخرى	٤٥	١٨٢	١٣٣	٧٥	٥٠	٣,١٤٠	١,٤٧٠	٢,٨٨٣	٥,٣٢٧	٣,٢١١
<b>ملاحظات</b>										
إجمالي الواردات (مليون دولار)	٤٣,٣٤٤	٥٦,٢٨٨	٦٠,٤٩٢	٧١,٣٤٤	٤٧,٥٢٩					
الإيرادات الجمركية/ الناتج المحلي الإجمالي <sup>٣/</sup>	١.٢	١.٠	٠.٩	١.٠	٠.٦					
الإيرادات الجمركية/إجمالي الإيرادات والمنح	٥.٥	٥.٢	٤.٩	٤.٨	٤.٤					
الإيرادات الجمركية/ إجمالي الإيرادات الضريبية <sup>٤/</sup>	٩.٠	٧.٥	٧.٤	٧.٠	٦.٩					

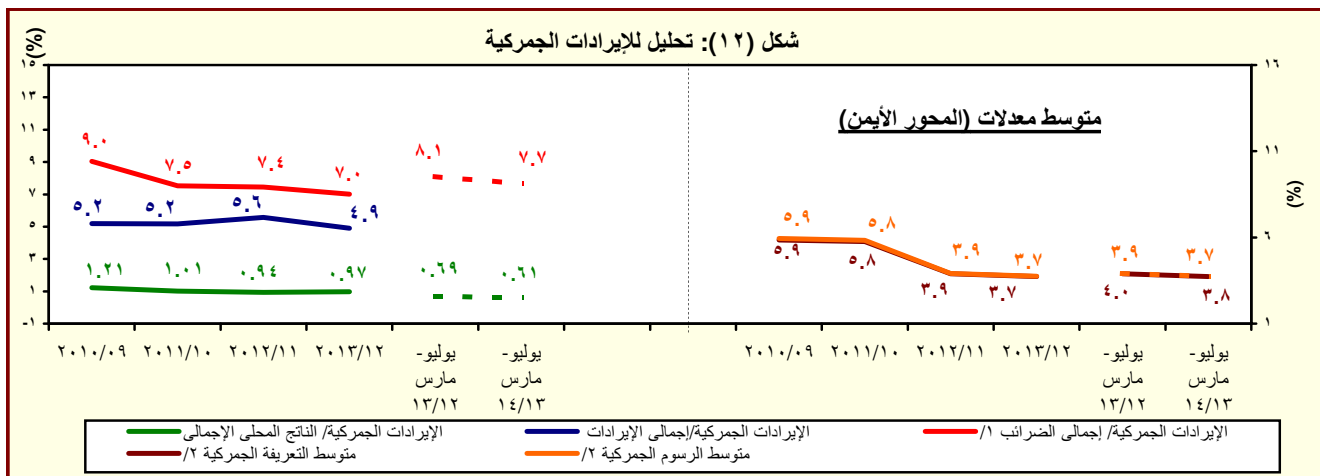
المصدر: وزارة المالية، مصلحة الجمارك المصرية  
( معدل تغير سنوى.

١/ جملة المتحصلات لمصلحة الجمارك قد تختلف عن القيمة الإجمالية المعروضة عن متحصلات التجارة الدولية في جدول الموازنة العامة بسبب توزيع متحصلات مصلحة الجمارك على بنود الموازنة المختلفة، مثل الضرائب على التجارة الخارجية، الضرائب على السلع والخدمات، وضرائب أخرى.

٢/ تتضمن الإيرادات السيادية والجارية.

٣/ قامت وزارة التخطيط بتقدير قيمة الناتج المحلي الإجمالي لعام ٢٠١٤/٢٠١٣ بنحو ٢٠٥٠ مليار جنيه، مقارنة بناتج محلى إجمالى معدل قدره ١٧٥٣.٣ مليار جنيه لعام ٢٠١٣/٢٠١٢.

٤/ إجمالي الضرائب التى تم تحصيلها من قبل المصالح الإيرادية (الضرائب على الدخل ، المبيعات، الجمارك، والضرائب العقارية).



المصدر: وزارة المالية، مصلحة الجمارك المصرية  
١/ إجمالي الضرائب التى تم تحصيلها من قبل المصالح الإيرادية (الضرائب على الدخل ، المبيعات، الجمارك، والضرائب العقارية).  
٢/ بالنسبة الى اجمالي الواردات.

جدول (١٤) : هيكل المصروفات العامة <sup>١/</sup>

(مليون جنيه)

	٢٠١٤/٢٠١٣	٢٠١٣/٢٠١٢	# ٢٠١٤/١٣	٢٠١٣/٢٠١٢	٢٠١٢/٢٠١١	٢٠١١/٢٠١٠	٢٠١٠/٢٠٠٩	٢٠٠٩/٢٠٠٨	٢٠٠٨/٢٠٠٧	موازنة	فعليات
	يوليو-مارس	يوليو-مارس									
المصروفات	٤٢٣,٠٢٢	٣٨٢,٤٧٩	٧٤٤,٥٧١	٥٨٨,١٨٨	٤٧٠,٩٩٢	٤٠١,٨٦٦	٣٦٥,٩٨٧	٣٥١,٥٠٠	٢٨٢,٢٩٠		
الأجور والتعويضات للعاملين	١٢١,٩٠٥	١٠٢,٦٨٤	١٨٤,٤٧١	١٤٢,٩٥٦	١٢٢,٨١٨	٩٦,٢٧١	٨٥,٣٦٩	٧٦,١٤٧	٦٢,٨٣٩		
الاجور والبدلات النقدية والعينية	١٠٠,٥٣١	٨٤,٩٩٥	١٥٠,١٢٤	١١٨,١٩٦	٩٩,٩٢٦	٧٨,٢٧٠	٧٠,٣٢١	٦٢,٦٥٨	٥١,١٧٢		
الوظائف الدائمة	١٨,٨٥٨	١٧,٠١٠	٢٨,٤٩٩	٢٤,٠٠٦	١٩,٩٥٩	١٧,٩١٧	١٥,٨٤٠	١٥,١٥٧	١٣,٩٣٩		
الوظائف المؤقتة	١,٧٧٨	١,٤٠٩	٢,٦٨٣	١,٩٨٣	٢,١٢٤	١,٧٤٨	١,١٩١	٩٦٩	٧٠١		
المكافآت	٥٢,٤٥٥	٤٤,٢١٢	٧٤,٩٩٤	٦١,٢٩٣	٥٢,٧٢٩	٣٥,٠٩٣	٢٩,٩٤٠	٢٦,٧١٠	٢١,٩٤٣		
بدلات نوعية	١٤,٨٧١	١١,٧٢٢	٢٠,٠٨٩	١٧,٣١٧	١١,٢٠٧	٩,٩٨١	٩,٣٨١	٦,٢٢٣	٣,٩٦٦		
مزايا نقدية	١١,٠٢٦	٩,١٠٧	٢٠,٩٨٧	١١,٦٨١	١١,٣٩٧	١١,٣٩٦	١١,٧١٠	١١,٧٣٨	٩,٠٥١		
المزايا العينية	١,٥٤٣	١,٥٣٥	٢,٨٧١	١,٩١٥	٢,٥٠٩	٢,١٣٥	٢,٢٦٠	١,٨٦١	١,٥٧٣		
المزايا التأمينية	١١,٧٤٥	١٠,٠٠٨	١٧,٥١٧	١٣,٦٧٥	١١,٥٨٩	٩,١٠٣	٧,٨٥٠	٧,٢١٠	٦,١٦٥		
حصة الحكومة في صندوق التأمين الاجتماعي للحكومة	١٠,٤٢٧	٨,٧٧٧	١٥,٣٣٢	١٢,١٠٠	١٠,٣٠٦	٨,٠٧٠	٦,٩٧٠	٦,٤١٢	٥,٤٦٤		
مزايا تأمينية أخرى	١,٣١٩	١,٢٣١	٢,١٨٥	١,٥٧٥	١,٢٨٣	١,٠٣٣	٨٨٠	٧٩٨	٧٠١		
شراء السلع والخدمات	١٦,٠٩٠	١٦,٠٧٩	٣٠,٢٨٦	٢٦,٦٥٢	٢٦,٨٢٦	٢٦,١٤٨	٢٨,٠٥٩	٢٥,٠٧٢	١٨,٤٧٠		
السلع ومنها	٧,٢٠٢	٧,٣٨٢	١٣,٥٨٧	١١,٩٩٤	١٠,٥٩٩	٩,٩٧٩	١١,٩٦٧	١١,٤٠٤	٧,٢٧٢		
المواد الخام	٣,٢٧٤	٣,٣١٩	٦,٥٤٣	٥,٧٠٤	٤,٢٩٩	٤,٠٣١	٤,١٤٩	٣,٤٨٢	٣,١٠٢		
وقود وزيوت وقوى محركة للتشغيل	٤٩٠	٦٠٥	٧٨٤	١,٠١٦	٩٥٥	٨٧١	١,٥٣٧	١,٠٤٦	٦٤١		
مياه وانارة	٢,٧٠٠	٢,٧٠٩	٤,٥٠٧	٣,٩٥٧	٤,١٥٩	٣,٨٤٦	٤,٩٩٣	٥,٨٣١	٢,٦٢١		
الخدمات ومنها	٧,٧١٤	٧,٦١٥	١٢,١٨٥	١١,٢٩٧	١١,٥١٦	١٠,٧١٦	١١,٤٤٢	٩,٨٠٥	٧,٦٢٥		
نفقات الصيانة	٢,٢٦٣	٢,٣١٠	٤,١٧٧	٣,٥٦٦	٣,١٩٤	٣,٣٣٦	٣,٤٢٨	٢,٩٢٥	٢,٤٠١		
نفقات طبع ودوريات وحقوق تأليف	١,٠٤٦	١,٠٨٤	١,٢٢١	١,٣٧٠	١,١٨٥	٨٤٢	١,٢٦٤	١,٠٩٤	١,٢٨٤		
نقل وانتقالات عامة	١,٧٧٤	١,٦٩٧	٢,٦٥٥	٢,٣٢٩	٢,١٠٦	٢,١١٢	١,٩٠٠	١,٣٤٩	١,١٣٤		
نفقات خدمية متنوعة <sup>٢/</sup>	٢,١١٣	١,٨٩٤	٣,٠٠٠	٢,٩٩٤	٣,٨٥٠	٣,١٣٣	٣,٤٥٩	٣,١٥٨	١,٧٤٥		
أخرى	١,١٧٤	١,٠٨٢	٤,٥١٣	٣,٣٦١	٤,٧١١	٥,٤٥٣	٤,٦٥٠	٣,٨٦٤	٣,٥٧٤		

المصدر: وزارة المالية، مصلحة الضرائب المصرية  
# بيانات معدلة.

١/ التتويب يتفق مع معايير صندوق النقد الدولي والمعروفة بـ GFS ٢٠٠١ على أساس نقدي.

٢/ يشمل مصروفات خدمية أخرى متنوعة، من أهمها نفقات تنفيذ الأحكام القضائية.



جدول (١٤): هيكل المصروفات العامة (تابع)

(مليون جنيه)

٢٠١٤/١٣	٢٠١٣/١٢	#	٢٠١٤/١٣	٢٠١٣/١٢	٢٠١٢/١١	٢٠١١/١٠	٢٠١٠/٠٩	٢٠٠٩/٠٨	٢٠٠٨/٠٧
يوليو-مارس	يوليو-مارس		موازنة						
١١٣,٧٧٧	١٠١,٤٩٤		١٨٢,٠٤٦	١٤٦,٩٩٥	١٠٤,٤٤١	٨٥,٠٧٧	٧٢,٣٣٣	٥٢,٨١٠	٥٠,٥٢٨
٣,٧٠١	٣,٠٧٠		٧,٤٦٢	٣,٨٩٦	٣,٤١٨	٣,٤١٦	٢,٨٤٠	٣,٥٩٨	٣,٧٣٧
٩٦,٣٢٩	٨٦,١٢٠		١٥٣,٥٩٩	١٢٥,١٣١	٨٤,٤٥٥	٦١,١٣٤	٥٣,١٢٨	٣٢,٦٧٢	٣٠,٦٩١
١٣,٦٨١	١٢,٢٨٦		٢٠,٧٧٩	١٧,٨٣٦	١٦,٤٢٠	٢٠,٤٠٠	١٦,١٧٨	١٦,٤٠٣	١٥,٨٩٢
٦٦	١٩,١		٢٠٧	١٣٣	١٤٨	١٢٧	١٨٧	١٣٨	٢٠٨
١١٨,٢٠٥	١١٦,٧٢٦		٢١٢,٣٧٤	١٩٧,٠٩٣	١٥٠,١٩٣	١٢٣,١٢٥	١٠٢,٩٧٤	١٢٧,٠٣٣	٩٢,٣٧١
٨٥,٢٠٢	٩٨,٣٩٩		١٦٦,١٩٢	١٧٠,٨٠٠	١٣٤,٩٦٣	١١١,٢١١	٩٣,٥٧٠	٩٣,٨٣٠	٨٤,٢٠٥
٨٣,٩٥٦	٩٦,٨٧٨		١٦٤,٣٤٢	١٦٨,٩٧٨	١٣١,٨٨٥	١٠٨,٣١٦	٩١,٢١٦	٩١,١٨٥	٨٢,٠١٧
١٦,٣٢١	١٨,٨٧٤		٣٠,٨٣٤	٣٢,٥٥١	٣٠,٢٨٢	٣٢,٧٤٣	١٦,٨١٩	٢١,٠٧٢	١٦,٤٤٥
٤٩,٨٠٠	٧٢,٢١٩		٩٩,٥٩٥	١٢٠,٠٠٠	٩٥,٥٣٥	٦٧,٦٨٠	٦٦,٥٢٤	٦٢,٧٠٣	٦٠,٢٤٩
١,٢٤٧	١,٥٢١		١,٨٥٠	١,٨٢٢	٣,٠٧٨	٢,٨٩٥	٢,٣٥٤	٢,٦٤٥	٢,١٨٨
٤,٢١٦	٢,٧٣١		٦,٠٠٨	٥,٠١٤	٥,٣٠٥	٥,٣١٩	٤,٣٨٠	٤,٢١٣	٣,٨٩٠
١٠٤	٩٨		٢٠٩	١٤٥	٢١٩	٢٠٠	١٢٨	١٦٩	٢
٠,٢	٠,٥		٠,٢	٠,٤	٠,٢	١,٢	-	-	-
٤,١١٢	٢,٦٣٢		٥,٧٩٨	٤,٨٦٩	٥,٠٨٥	٥,١١٨	٤,٢٥٢	٤,٠٤٤	٣,٨٨٩
٢٨,٤٨٩	١٥,٢٨٨		٣٣,٤٧٨	٢٠,٧٧٨	٩,٣٦٧	٦,١١٨	٤,٤٨٣	٢٨,٧٠٧	٤,٠٥٠
٣,٧٦٠	٣,٠١١		٣,٣٦٦	٣,٧٥٣	٢,٥٨١	٢,٠٤٨	١,٤٦٤	١,٢٣٦	٩٩٣
٢٤,٣٣٤	١١,٧٨٣		٢٩,٢٠٠	١٦,٣٥٢	٦,٢٠٠	٣,٤٣٨	٢,٤٠٠	٢٦,٨٠٥	٢,٦٠٠
٣٠٤	٤٣٢		٨١٨	٥٨٧	٥١٦	٥٧٢	٥٧٠	٦٢٥	٤١٨
٩١	٦٢		٩٥	٨٧	٧٠	٦٠	٤٩	٤١	٣٨
٢٦,٣٦٥	٢٤,٣٩٨		٣٨,٧٨٣	٣٤,٩٧٥	٣٠,٧٩٦	٣١,٣٦٤	٢٨,٩٠١	٢٧,٠٠٧	٢٣,٨٩٢
٣,١١٧	١,٨٦٠		٤,٦٥٢	٣,٨٣٠	٣,٠٢٦	٣,٣٦٥	٣,٩٠٩	٣,٩٠٩	٣,٣٨٧
٤٤	٦٥		١٣٧	٩٢	٥٨	٦٧	٧٤	١٠٠	٩٥
١٦٦,٠	١٠١		٣٨٠	٣١٤	٣٤٥	١٦٢	٢٤٦	٢٥٦	٣٢٤
٢,٩٠٧	١,٦٩٤		٤,١٣٦	٣,٤٢٤	٢,٦٢٣	٣,١٣٦	٣,٥٨٩	٣,٥٥٣	٢,٩٦٧
٢٣,٢٤٨	٢٢,٥٣٧		٣٤,١٣١	٣١,١٤٥	٢٧,٧٧٠	٢٨,٠٠٠	٢٤,٩٩٢	٢٣,٠٩٨	٢٠,٥٠٥
٢٦,٦٨٠	٢١,٠٩٨		٩٦,٦١٠	٣٩,٥١٦	٣٥,٩١٨	٣٩,٨٨١	٤٨,٣٥٠	٤٣,٤٣٠	٣٤,١٩١
٢٤,٤٧٧	١٩,٢٤٨		٩٠,٥٢٥	٣١,٩٣١	٢٨,٩٩٧	٣٣,٣٠٣	٣٩,٢٠٥	٣٤,٦٥٤	٢٨,١٨٦
٢٤,١٧٩	١٨,٩٣١		٨٩,٥٤٩	٣١,٤٠٤	٢٨,٣٩٨	٣٢,٦٤٨	٣٨,٦٢٢	٣٤,١٦١	٢٧,٧٣٤
٢٩٨	٣١٧		٩٧٦	٥٢٦	٥٩٩	٦٥٥	٥٨٣	٤٩٣	٤٥٢
٤٢٥	٤٧٤		١,٢٠٠	٨٠٩	٥٨٣	٥٠٨	٦٨٠	٤٤٨	٢٧٠
١,٧٧٧	١,٣٧٧		٤,٤٧٦	٦,٧٧٧	٦,٣٣٧	٦,٠٧٠	٨,٤٦٥	٨,٣٢٩	٥,٧٣٥

المصدر: وزارة المالية

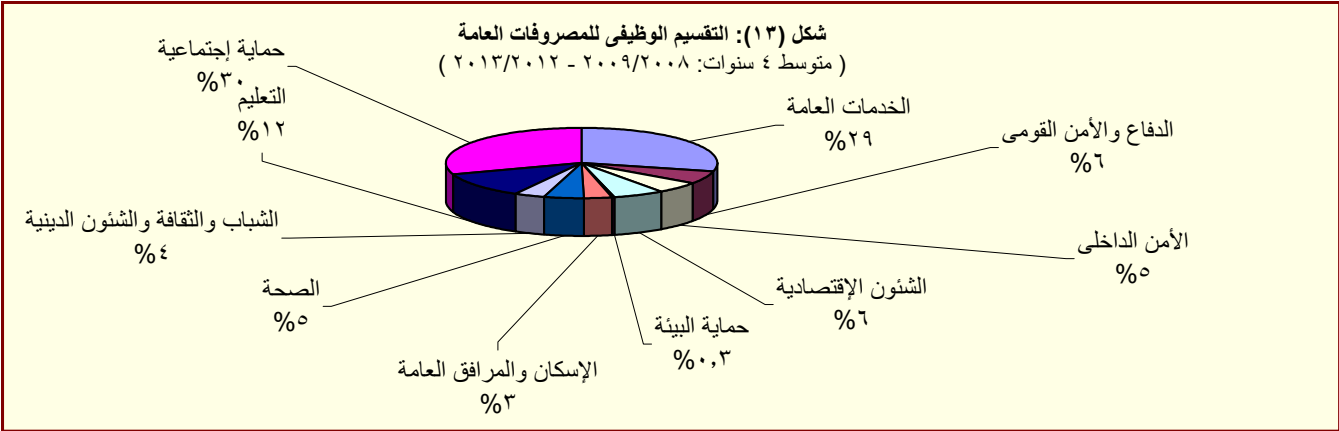
\* بيان مبدئي، أرقام معدلة.

# بيانات معدلة.

١/ يعكس مساهمات الخزانة في صناديق المعاشات.

٢/ تعكس بيانات الفترة يوليو- مارس ٢٠١٣/٢٠١٤ التسويات التي تمت ما بين الهيئة العامة للبترول والخزانة العامة، مقابل دعم مواد بترولية بنفس القدر. من الجدير بالذكر أن هذه التسويات تتم بصفة ربع سنوية.

٣/ يتضمن الإنفاق على الدفاع والأمن القومي.



المصدر: وزارة المالية