

القسم الرابع

مؤشرات المالية العامة

ملخص المعاملات المالية للحكومة-----	٢٥	جدول (١٠)
ملخص المعاملات الرئيسية للموازنة العامة : القطاع الحكومي -----	٢٦-٢٧	جدول (١١)
هيكل الإيرادات العامة (الإيرادات الضريبية)-----	٢٨	جدول (١٢ -أ)
هيكل الإيرادات العامة (الإيرادات غير الضريبية)-----	٢٩	جدول (١٢ -ب)
توزيع المتحصلات الجمركية بحسب التصنيف الوظيفي للواردات -----	٣٠	جدول (١٣)
هيكل المصروفات العامة-----	٣١-٣٢	جدول (١٤)

جدول (١٠) : ملخص المعاملات المالية للحكومة

(مليون جنيه)		٢٠٠٧/٢٠٠٦		٢٠٠٨/٢٠٠٧		٢٠٠٩/٢٠٠٨		٢٠١٠/٢٠٠٩		٢٠١١/٢٠١٠ ^{١/}	
		قطاع الحكومة العامة ^{١/٢}		قطاع الموازنة العامة ^{١/٢}		قطاع الحكومة العامة ^{١/٢}		قطاع الموازنة العامة ^{١/٢}		قطاع الموازنة العامة ^{١/٢}	
		إجمالي الإيرادات		إيرادات أخرى		إجمالي المصروفات		الأجور و تعويضات العاملين		شراء السلع والخدمات	
١٨٠,٢١٥		٢٠٥,٦٥٤	٢٢١,٤٠٤	٢٤٨,٨٣٤	٢٨٢,٥٠٥	٢٨٨,٥٤٤	٢٦٨,١١٤	٣٠٣,٣٧٤	٢٨٥,٨١٠	٣٢٢,٧٣١	٣٢٢,٧٣١
١١٤,٣٢٦		١١٤,٣٢٦	١٣٧,١٩٥	١٣٧,١٩٥	١٦٣,٢٢٢	١٦٣,٢٢٢	١٧٠,٤٩٤	١٧٠,٤٩٥	٢٠٠,٤٢٤	٢٠٠,٤٢٤	٢٠٠,٤٢٤
٣,٨٨٦		٣,٨٨٦	١,٤٦٣	١,٤٦٣	٧,٩٨٤	٧,٩٨٤	٤,٣٣٣	٤,٣٣٢	٥,١٥٦	٥,١٥٥	٥,١٥٥
٦٢,٠٠٣		٨٧,٤٤٢	٨٢,٧٤٦	١١٠,١٧٧	١١١,٢٩٩	١١٧,٣٣٩	٩٣,٢٨٨	١٢٨,٥٤٧	٨٠,٢٣٠	١١٧,١٥٢	١١٧,١٥٢
٢٢٢,٠٢٩		٢٤٤,٠١٨	٢٨٢,٢٩٠	٣٠٥,٧٩٤	٣٥١,٥٠٠	٣٥٦,٩٤٢	٣٦٥,٩٨٧	٣٩٦,٦٩٣	٤٠٣,١٦٨	٤٣٨,٦١٦	٤٣٨,٦١٦
٥٢,١٥٣		٥٢,٧٤٦	٦٢,٨٣٩	٦٣,٥٣٢	٧٦,١٤٧	٧٦,٩٦٨	٨٥,٣٦٩	٨٦,٣٧٧	٩٥,٣٠٩	٩٦,٥٢٦	٩٦,٥٢٦
١٧,٠٢٨		١٧,١٢١	١٨,٤٧٠	١٨,٧٨٩	٢٥,٠٧٢	٢٥,٢٠٣	٢٨,٠٥٩	٢٨,٢٤٦	٢٨,٨٥٦	٢٩,١٠٢	٢٩,١٠٢
٤٧,٧٠٠		٣٨,٣٦٨	٥٠,٥٢٨	٤٠,٩٤٦	٥٢,٨١٠	٤٣,٧٥٥	٧٢,٣٣٣	٦٢,١٩٩	٩١,١٤٣	٨١,٩٢١	٨١,٩٢١
٥٨,٤٤٢		٨٨,٦٨٤	٩٢,٣٧١	١٢٤,٢٤٩	١٢٧,٠٣٣	١٤٠,٢٦١	١٠٢,٩٧٤	١٤٢,٣٦٠	١١٦,٦١٦	١٥٩,٦٢٢	١٥٩,٦٢٢
٢١,٢٠٨		٢١,٥٧١	٢٣,٨٩٢	٢٣,٩٨٣	٢٧,٠٠٧	٢٧,٢٧٦	٢٨,٩٠١	٢٩,٠٤٧	٣١,١٢٥	٣١,٢٠١	٣١,٢٠١
٢٥,٤٩٨ (الاستثمارات)		٢٥,٥٢٨	٣٤,١٩١	٣٤,٢٩٧	٤٣,٤٣٠	٤٣,٤٧٩	٤٨,٣٥٠	٤٨,٤٦٤	٤٠,١١٩	٤٠,٢٤٥	٤٠,٢٤٥
٤١,٨١٥		٣٨,٣٦٤	٦٠,٨٨٦	٥٦,٩٦٠	٦٨,٩٩٥	٦٨,٣٩٨	٩٧,٨٧٢	٩٣,٣١٩	١١٧,٣٥٨	١١٥,٨٨٥	١١٥,٨٨٥
١٢,٨٨٣		١٧,٨٤٩	٢٣٦	١٠,٦٠٣	٢,٨٣١	٣,٩٨٠	١٦٦	٥,٤٧٧	-٨,٢٨٢	-٥,٧٥١	-٥,٧٥١
٥٤,٦٩٧		٥٦,٢١٣	٦١,١٢٢	٦٧,٥٦٣	٧١,٨٢٦	٧٢,٣٧٨	٩٨,٠٣٨	٩٨,٧٩٦	١٠٩,٠٧٦	١١٠,١٣٤	١١٠,١٣٤

ملاحظات

العجز الكلى / الناتج المحلى (%)^{١/٥}

٧,٣ ٧,٥ ٦,٨ ٧,٥ ٦,٩ ٦,٩ ٨,١ ٨,٢ ٧,٩ ٨,٠

العجز الأولي / الناتج المحلى (%)^{١/٥}

٠,٩ ٢,٤ ١,٢ ٣,٠ ١,٨ ٢,٧ ٢,١ ٣,٠ ١,٣ ٢,٠

إجمالي الإيرادات / الناتج المحلى (%)^{١/٥}

٢٤,٢ ٢٧,٦ ٢٤,٧ ٢٧,٨ ٢٧,١ ٢٧,٧ ٢٢,٢ ٢٥,١ ٢٠,٧ ٢٣,٤

إجمالي المصروفات / الناتج المحلى (%)^{١/٥}

٢٩,٨ ٣٢,٨ ٣١,٥ ٣٤,١ ٣٣,٧ ٣٤,٢ ٣٠,٣ ٣٢,٩ ٢٩,٣ ٣١,٨

المصدر: وزارة المالية

* بيان مبدئى تحت المراجعة

١/ تعكس بيانات الموازنة بعد التصديق عليها من قبل مجلس الشعب.

٢/ يشمل قطاع موازنة الجهاز الإدارى و المحليات، والهيئات الخدمية العامة.

٣/ تشمل المعاملات المالية لكل من أجهزة الموازنة العامة، وبنك الإستثمار القومى، وصناديق التأمين والمعاشات ، ومع مراعاة إستبعاد كافة المعاملات البنئية للجهات الثلاث لمنع إزدواجية الحساب.

٤/ العجز الكلى مطروح منه صافى حيازة الأصول المالية.

٥/ قامت وزارة التنمية الاقتصادية بتقدير قيمة الناتج المحلى الإجمالى لعام ٢٠١١/٢٠١٠ بنحو ١٣٧٨ مليار جنيه ، مقارنة بناتج محلى إجمالى محقق قدره ١٢٠٦,٧ مليار جنيه في عام ٢٠١٠/٢٠٠٩.

جدول (١١) القطاع الحكومي : ملخص المعاملات الرئيسية للموازنة العامة ^{١/٢}

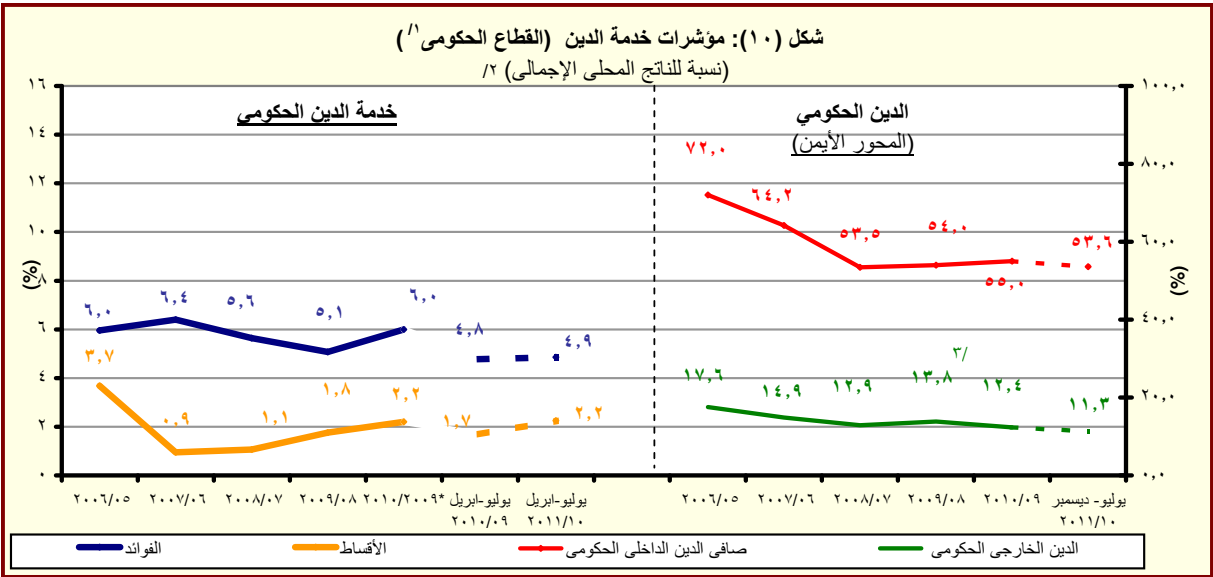
(مليون جنيه)

الموازنة							ملاحظات						
٢٠١١/٢٠١٠							٢٠١١/٢٠١٠						
٢٠١٠/٢٠٠٩							٢٠٠٩/٢٠٠٨						
٢٠٠٩/٢٠٠٨							٢٠٠٨/٢٠٠٧						
٢٠٠٧/٢٠٠٦							٢٠٠٦/٢٠٠٥						
٢٠٠٦/٢٠٠٥							٢٠٠٥/٢٠٠٤						
٢٠٠٤/٢٠٠٣							٢٠٠٣/٢٠٠٢						
٢٠٠٢/٢٠٠١							٢٠٠١/٢٠٠٠						
٢٠٠٠/١٩٩٩							١٩٩٩/١٩٩٨						
١٩٩٨/١٩٩٧							١٩٩٧/١٩٩٦						
١٩٩٦/١٩٩٥							١٩٩٥/١٩٩٤						
١٩٩٤/١٩٩٣							١٩٩٣/١٩٩٢						
١٩٩٢/١٩٩١							١٩٩١/١٩٩٠						
١٩٩٠/١٩٨٩							١٩٨٩/١٩٨٨						
١٩٨٨/١٩٨٧							١٩٨٧/١٩٨٦						
١٩٨٦/١٩٨٥							١٩٨٥/١٩٨٤						
١٩٨٤/١٩٨٣							١٩٨٣/١٩٨٢						
١٩٨٢/١٩٨١							١٩٨١/١٩٨٠						
١٩٨٠/١٩٧٩							١٩٧٩/١٩٧٨						
١٩٧٨/١٩٧٧							١٩٧٧/١٩٧٦						
١٩٧٦/١٩٧٥							١٩٧٥/١٩٧٤						
١٩٧٤/١٩٧٣							١٩٧٣/١٩٧٢						
١٩٧٢/١٩٧١							١٩٧١/١٩٧٠						
١٩٧٠/١٩٦٩							١٩٦٩/١٩٦٨						
١٩٦٨/١٩٦٧							١٩٦٧/١٩٦٦						
١٩٦٦/١٩٦٥							١٩٦٥/١٩٦٤						
١٩٦٤/١٩٦٣							١٩٦٣/١٩٦٢						
١٩٦٢/١٩٦١							١٩٦١/١٩٦٠						
١٩٦٠/١٩٥٩							١٩٥٩/١٩٥٨						
١٩٥٨/١٩٥٧							١٩٥٧/١٩٥٦						
١٩٥٦/١٩٥٥							١٩٥٥/١٩٥٤						
١٩٥٤/١٩٥٣							١٩٥٣/١٩٥٢						
١٩٥٢/١٩٥١							١٩٥١/١٩٥٠						
١٩٥٠/١٩٤٩							١٩٤٩/١٩٤٨						
١٩٤٨/١٩٤٧							١٩٤٧/١٩٤٦						
١٩٤٦/١٩٤٥							١٩٤٥/١٩٤٤						
١٩٤٤/١٩٤٣							١٩٤٣/١٩٤٢						
١٩٤٢/١٩٤١							١٩٤١/١٩٤٠						
١٩٤٠/١٩٣٩							١٩٣٩/١٩٣٨						
١٩٣٨/١٩٣٧							١٩٣٧/١٩٣٦						
١٩٣٦/١٩٣٥							١٩٣٥/١٩٣٤						
١٩٣٤/١٩٣٣							١٩٣٣/١٩٣٢						
١٩٣٢/١٩٣١							١٩٣١/١٩٣٠						
١٩٣٠/١٩٢٩							١٩٢٩/١٩٢٨						
١٩٢٨/١٩٢٧							١٩٢٧/١٩٢٦						
١٩٢٦/١٩٢٥							١٩٢٥/١٩٢٤						
١٩٢٤/١٩٢٣							١٩٢٣/١٩٢٢						
١٩٢٢/١٩٢١							١٩٢١/١٩٢٠						
١٩٢٠/١٩١٩							١٩١٩/١٩١٨						
١٩١٨/١٩١٧							١٩١٧/١٩١٦						
١٩١٦/١٩١٥							١٩١٥/١٩١٤						
١٩١٤/١٩١٣							١٩١٣/١٩١٢						
١٩١٢/١٩١١							١٩١١/١٩١٠						
١٩١٠/١٩٠٩							١٩٠٩/١٩٠٨						
١٩٠٨/١٩٠٧							١٩٠٧/١٩٠٦						
١٩٠٦/١٩٠٥							١٩٠٥/١٩٠٤						
١٩٠٤/١٩٠٣							١٩٠٣/١٩٠٢						
١٩٠٢/١٩٠١							١٩٠١/١٩٠٠						
١٩٠٠/١٨٩٩							١٨٩٩/١٨٩٨						
١٨٩٨/١٨٩٧							١٨٩٧/١٨٩٦						
١٨٩٦/١٨٩٥							١٨٩٥/١٨٩٤						
١٨٩٤/١٨٩٣							١٨٩٣/١٨٩٢						
١٨٩٢/١٨٩١							١٨٩١/١٨٩٠						
١٨٩٠/١٨٨٩							١٨٨٩/١٨٨٨						
١٨٨٨/١٨٨٧							١٨٨٧/١٨٨٦						
١٨٨٦/١٨٨٥							١٨٨٥/١٨٨٤						
١٨٨٤/١٨٨٣							١٨٨٣/١٨٨٢						
١٨٨٢/١٨٨١							١٨٨١/١٨٨٠						
١٨٨٠/١٨٧٩							١٨٧٩/١٨٧٨						
١٨٧٨/١٨٧٧							١٨٧٧/١٨٧٦						
١٨٧٦/١٨٧٥							١٨٧٥/١٨٧٤						
١٨٧٤/١٨٧٣							١٨٧٣/١٨٧٢						
١٨٧٢/١٨٧١							١٨٧١/١٨٧٠						
١٨٧٠/١٨٦٩							١٨٦٩/١٨٦٨						
١٨٦٨/١٨٦٧							١٨٦٧/١٨٦٦						
١٨٦٦/١٨٦٥							١٨٦٥/١٨٦٤						
١٨٦٤/١٨٦٣							١٨٦٣/١٨٦٢						
١٨٦٢/١٨٦١							١٨٦١/١٨٦٠						
١٨٦٠/١٨٥٩							١٨٥٩/١٨٥٨						
١٨٥٨/١٨٥٧							١٨٥٧/١٨٥٦						
١٨٥٦/١٨٥٥							١٨٥٥/١٨٥٤						
١٨٥٤/١٨٥٣							١٨٥٣/١٨٥٢						
١٨٥٢/١٨٥١							١٨٥١/١٨٥٠						
١٨٥٠/١٨٤٩							١٨٤٩/١٨٤٨						
١٨٤٨/١٨٤٧							١٨٤٧/١٨٤٦						
١٨٤٦/١٨٤٥							١٨٤٥/١٨٤٤						
١٨٤٤/١٨٤٣							١٨٤٣/١٨٤٢						
١٨٤٢/١٨٤١							١٨٤١/١٨٤٠						
١٨٤٠/١٨٣٩							١٨٣٩/١٨٣٨						
١٨٣٨/١٨٣٧							١٨٣٧/١٨٣٦						
١٨٣٦/١٨٣٥							١٨٣٥/١٨٣٤						
١٨٣٤/١٨٣٣							١٨٣٣/١٨٣٢						
١٨٣٢/١٨٣١							١٨٣١/١٨٣٠						
١٨٣٠/١٨٢٩							١٨٢٩/١٨٢٨						
١٨٢٨/١٨٢٧							١٨٢٧/١٨٢٦						
١٨٢٦/١٨٢٥							١٨٢٥/١٨٢٤						
١٨٢٤/١٨٢٣							١٨٢٣/١٨٢٢						
١٨٢٢/١٨٢١							١٨٢١/١٨٢٠						
١٨٢٠/١٨١٩							١٨١٩/١٨١٨						
١٨١٨/١٨١٧							١٨١٧/١٨١٦						
١٨١٦/١٨١٥							١٨١٥/١٨١٤						
١٨١٤/١٨١٣							١٨١٣/١٨١٢						
١٨١٢/١٨١١							١٨١١/١٨١٠						
١٨١٠/١٨٠٩							١٨٠٩/١٨٠٨						
١٨٠٨/١٨٠٧							١٨٠٧/١٨٠٦						
١٨٠٦/١٨٠٥							١٨٠٥/١٨٠٤						
١٨٠٤/١٨٠٣							١٨٠٣/١٨٠٢						
١٨٠٢/١٨٠١							١٨٠١/١٨٠٠						
١٨٠٠/١٧٩٩							١٧٩٩/١٧٩٨						
١٧٩٨/١٧٩٧							١٧٩٧/١٧٩٦						
١٧٩٦/١٧٩٥							١٧٩٥/١٧٩٤						
١٧٩٤/١٧٩٣							١٧٩٣/١٧٩٢						
١٧٩٢/١٧٩١							١٧٩١/١٧٩٠						
١٧٩٠/١٧٨٩							١٧٨٩/١٧٨٨						
١٧٨٨/١٧٨٧							١٧٨٧/١٧٨٦						
١٧٨٦/١٧٨٥							١٧٨٥/١٧٨٤						
١٧٨٤/١٧٨٣							١٧٨٣/١٧٨٢						
١٧٨٢/١٧٨١							١٧٨١/١٧٨٠						
١٧٨٠/١٧٧٩							١٧٧٩/١٧٧٨						
١٧٧٨/١٧٧٧							١٧٧٧/١٧٧٦						
١٧٧٦/١٧٧٥							١٧٧٥/١٧٧٤						
١٧٧٤/١٧٧٣							١٧٧٣/١٧٧٢						
١٧٧٢/١٧٧١							١٧٧١/١٧٧٠						
١٧٧٠/١٧٦٩							١٧٦٩/١٧٦٨						
١٧٦٨/١٧٦٧							١٧٦٧/١٧٦٦						
١٧٦٦/١٧٦٥							١٧٦٥/١٧٦٤						
١٧٦٤/١٧٦٣							١٧٦٣/١٧٦٢						
١٧٦٢/١٧٦١							١٧٦١/١٧٦٠						
١٧٦٠/١٧٥٩							١٧٥٩/١٧٥٨						
١٧٥٨/١٧٥٧							١٧٥٧/١٧٥٦						
١٧٥٦/١٧٥٥							١٧٥٥/١٧٥٤						
١٧٥٤/١٧٥٣							١٧٥٣/١٧٥٢						
١٧٥٢/١٧٥١							١٧٥١/١٧٥٠						
١٧٥٠/١٧٤٩							١٧٤٩/١٧٤٨						
١٧٤٨/١٧٤٧							١٧٤٧/١٧٤٦						
١٧٤٦/١٧٤٥							١٧٤٥/١٧٤٤						
١٧٤٤/١٧٤٣							١٧٤٣/١٧٤٢						
١٧٤٢/١٧٤١							١٧٤١/١٧٤٠						
١٧٤٠/١٧٣٩							١٧٣٩/١٧٣٨						
١٧٣٨/١٧٣٧							١٧٣٧/١٧٣٦						
١٧٣٦/١٧٣٥							١٧٣٥/١٧٣٤						
١٧٣٤/١٧٣٣							١٧٣٣/١٧٣٢						
١٧٣٢/١٧٣١							١٧٣١/١٧٣٠						
١٧٣٠/١٧٢٩							١٧٢٩/١٧٢٨						
١٧٢٨/١٧٢٧							١٧٢٧/١٧٢٦						
١٧٢٦/١٧٢٥							١٧٢٥/١٧٢٤						
١٧٢٤/١٧٢٣							١٧٢٣/١٧٢٢						
١٧٢٢/١٧٢١							١٧٢١/١٧٢٠						
١٧٢٠/١٧١٩							١٧١٩/١٧١٨						
١٧١٨/١٧١٧							١٧١٧/١٧١٦						
١٧١٦/١٧١٥							١٧١٥/١٧١٤						
١٧١٤/١٧١٣							١٧١٣/١٧١٢						
١٧١٢/١٧١١							١٧١١/١٧١٠						
١٧١٠/١٧٠٩							١٧٠٩/١٧٠٨						
١٧٠٨/١٧٠٧							١٧٠٧/١٧٠٦						
١٧٠٦/١٧٠٥							١٧٠٥/١٧٠٤						
١٧٠٤/١٧٠٣							١٧٠٣/١٧٠٢						
١٧٠٢/١٧٠١							١٧٠١/١٧٠٠						
١٧٠٠/١٦٩٩							١٦٩٩/١٦٩٨						
١٦٩٨/١٦٩٧							١٦٩٧/١٦٩٦						
١٦٩٦/١٦٩٥							١٦٩٥/١٦٩٤						
١٦٩٤/١٦٩٣							١٦٩٣/١٦٩٢						
١٦٩٢/١٦٩١							١٦٩١/١٦٩٠						
١٦٩٠/١٦٨٩							١٦٨٩/١٦٨٨						
١٦٨٨/١٦٨٧							١٦٨٧/١٦٨٦						
١٦٨٦/١٦٨٥							١٦٨٥/١٦٨٤						
١٦٨٤/١٦٨٣							١٦٨٣/١٦٨٢						
١٦٨٢/١٦٨١							١٦٨١/١٦٨٠						
١٦٨٠/١٦٧٩							١٦٧٩/١٦٧٨						
١٦٧٨/١٦٧٧							١٦٧٧/١٦٧٦						
١٦٧٦/١٦٧٥							١٦٧٥/١٦٧٤						
١٦٧٤/١٦٧٣							١٦٧٣/١٦٧٢						
١٦٧٢/١٦٧١							١٦٧١/١٦٧٠						
١٦٧٠/١٦٦٩							١٦٦٩/١٦٦٨						
١٦٦٨/١٦٦٧							١٦٦٧/١٦٦٦						
١٦٦٦/١٦٦٥							١٦٦٥/١٦٦٤						
١٦٦٤/١٦٦٣							١٦٦٣/١٦٦٢						
١٦٦٢/١٦٦١							١٦٦١/١٦٦٠						
١٦٦٠/١٦٥٩							١٦٥٩/١٦٥٨						
١٦٥٨/١٦٥٧							١٦٥٧/١٦٥٦						
١٦٥٦/١٦٥٥							١٦٥٥/١٦٥٤						
١٦٥٤/١٦٥٣							١٦٥٣/١٦٥٢						
١٦٥٢/١٦٥١							١٦٥١/١٦٥٠						
١٦٥٠/١٦٤٩							١٦٤٩/١٦٤٨						
١٦٤٨/١٦٤٧							١٦٤٧/١٦٤٦						
١٦٤٦/١٦٤٥							١٦٤٥/١٦٤٤						
١٦٤٤/١٦٤٣							١٦٤٣/١٦٤٢						
١٦٤٢/١٦٤١							١٦٤١/١٦٤٠						
١٦٤٠/١٦٣٩							١٦٣٩/١٦٣٨						
١٦٣٨/١٦٣٧							١٦٣٧/١٦٣٦						
١٦٣٦/١٦٣٥							١٦٣٥/١٦٣٤						
١٦٣٤/١٦٣٣							١٦٣٣/١٦٣٢						
١٦٣٢/١٦٣١							١٦٣١/١٦٣٠						
١٦٣٠/١٦٢٩							١٦٢٩/١٦٢٨						
١٦٢٨/١٦٢٧							١٦٢٧/١٦٢٦						
١٦٢٦/١٦٢٥							١٦٢٥/١٦٢٤						
١٦٢٤/١٦٢٣							١٦٢٣/١٦٢٢						
١٦٢٢/١٦٢١							١٦٢١/١٦٢٠						
١٦٢٠/١٦١٩							١٦١٩/١٦١٨						
١٦١٨/١٦١٧							١٦١٧/١٦١٦						
١٦١٦/١٦١٥							١٦١٥/١٦١٤						
١٦١٤/١٦١٣							١٦١٣/١٦١٢						
١٦١٢/١٦١١							١٦١١/١٦١٠						
١٦١٠/١٦٠٩							١٦٠٩/١٦٠٨						
١٦٠٨/١٦٠٧							١٦٠٧/١٦٠٦						
١٦٠٦/١٦٠٥							١٦٠٥/١٦٠٤						
١٦٠٤/١٦٠٣							١٦٠٣/١٦٠٢						
١٦٠٢/١٦٠١							١٦٠١/١٦٠٠						
١٦٠٠/١٥٩٩							١٥٩٩/١٥٩٨						
١٥٩٨/١٥٩٧							١٥٩٧/١٥٩٦						
١٥٩٦/١٥٩٥							١٥٩٥/١٥٩٤						
١٥٩٤/١٥٩٣							١٥٩٣/١٥٩٢						
١٥٩٢/١٥٩١							١٥٩١/١٥٩٠						
١٥٩٠/١٥٨٩							١٥٨٩/١٥٨٨						
١٥٨٨/١٥٨٧							١٥٨٧/١٥٨٦						
١٥٨٦/١٥٨٥							١٥٨٥/١٥٨٤						
١٥٨٤/١٥٨٣							١٥٨٣/١٥٨٢						
١٥٨٢/١٥٨١							١٥٨١/١٥٨٠						
١٥٨٠/١٥٧٩							١٥٧٩/١٥٧٨						
١٥٧٨/١٥٧٧							١٥٧٧/١٥٧٦						
١٥٧٦/١٥٧٥							١٥٧٥/١٥٧٤						
١٥٧٤/١٥٧٣							١٥٧٣/١٥٧٢						
١٥٧٢/١٥٧١							١٥٧١/١٥٧٠						
١٥٧٠/١٥٦٩							١٥٦٩/١٥٦٨						
١٥٦٨/١٥٦٧							١٥٦٧/١٥٦٦						
١٥٦٦/١٥٦٥							١٥٦٥/١٥٦٤						
١٥٦٤/١٥٦٣							١٥٦٣/١٥٦٢						
١٥٦٢/١٥٦١							١٥٦١/١٥٦٠						
١٥٦٠/١٥٥٩							١٥٥٩/١٥٥٨						
١٥٥٨/١٥٥٧							١٥٥٧/١٥						

جدول (١١) القطاع الحكومي : ملخص المعاملات الرئيسية للموازنة العامة ^{١/} (تابع)

قطاعات					
٢٠١١/٢٠١٠	٢٠١٠/٢٠٠٩ *	٢٠٠٩/٢٠٠٨	٢٠٠٨/٢٠٠٧	٢٠٠٧/٢٠٠٦	٢٠٠٦/٢٠٠٥
يوليو-ديسمبر					
٦٠,٤٣٦	٩٨,٠٣٨	٧١,٨٢٦	٦١,١٢٢	٥٤,٦٩٧	٥٠,٣٨٥
العجز الكلى					
٦٠,٤٣٦	٩٨,٠٣٨	٧١,٨٢٦	٦١,١٢٢	٥٤,٦٩٧	٥٠,٣٨٥
مصادر التمويل					
٢٢	٤٢٥	١٨٣	٦٧٣	١٧٢	١٢٦
صافي حصيللة الخصخصة					
٧٥٠,٤٩	١٠١,٤٩٢	٨٣,٦٢٧	٥٢٧	٣٣,٢٨٦	٥٤,٣٨١
التمويل المحلى					
٣٦,١٠٣	٦١,٢٢٩	١٥,١٩١-	٣,٧١٤	٥٤,٢١٢	٣٦,٧٥٠
تمويل غير مصرفى					
٣٨,٩٤٦	٤٠,٢٦٣	٩٨,٨١٨	٣,١٨٧-	٢٠,٩٢٦-	١٧,٦٣١
تمويل مصرفى					
٣,٣٩٢	٢,٤٥٨	٢/ ١,٨١٢-	١١,٤٣٩	٣,٥٨١	٣,٦٤١
الإقتراض الخارجى					
-	-	-	٣٨,٩٧٠	-	-
المستخدم من الحساب المجمد فى اهلاك جزء من سندات البنك المركزى					
-	-	٤-	٥٦-	٦٩٣-	١,٧٧٧-
حسابات أخرى مستحقة الدفع					
١٨٥-	٣٤٧	٦٠٢-	١٤,٧٩١	١٩,٩٢٢	٤٨٩-
أخرى					
١,٥٧١	١,٣٢٨	٣,٣٦٦	٤,٢٧٦-	٤٣٢-	٣١١-
فروق إعادة التقييم					
١,٠٧٠-	٢٢٧-	١٠,٩١٥-	١,١٤٩-	١,١٦٨-	٧٠٩-
الفرق بين القيمة الحالية والاسمية لأذون الخزانة					
١٨,٣٤٣-	٧,٧٨٥-	٢,٠١٧-	٢٠٣	٢٩	٤,٤٧٧-
غير موزع					

المصدر: وزارة المالية
* بيان مبدئى تحت المراجعة.
١/ تم إعداد البيانات لتتفق مع معايير صندوق النقد الدولى والمعروفة بـ ٢٠٠١ GFS (على أساس نقدى).
٢/ يتضمن الدين الخارجى الحكومى المعاد تبويبه فى ضوء المفاوضات بين وزارة المالية والبنك المركزى والتى أسفرت عن إعادة تبويب الديون المعاد إقراضها ضمن الدين الخارجى للحكومة المركزية ووحدات الحكم المحلى بدلا من مديونيات "القطاعات الأخرى".



المصدر: وزارة المالية والبنك المركزى المصرى
* بيان مبدئى تحت المراجعة.
١/ يشمل قطاع موازنة الجهاز الإدارى و المحليات، والهيئات الخدمية العامة.
٢/ قامت وزارة التنمية الاقتصادية بتقدير قيمة الناتج المحلى الإجمالى لعام ٢٠١١/٢٠١٠ بنحو ١٣٧٨ مليار جنيه، مقارنة بناتج محلى إجمالى محقق قدره ١٢٠٦,٧ مليار جنيه فى عام ٢٠١٠/٢٠٠٩.
٣/ قام البنك المركزى المصرى بإعادة تبويب مبلغ ٤,٣ مليار دولار الى المديونية الخارجية للقطاع الحكومى- دون تأثير على جملة الدين الخارجى- الا ان البنك المركزى لم يظهر هذا التعديل الا اعتباراً من شهر سبتمبر من عام ٢٠٠٨.

جدول (١٢ - أ) هيكل الإيرادات العامة
(الإيرادات الضريبية)

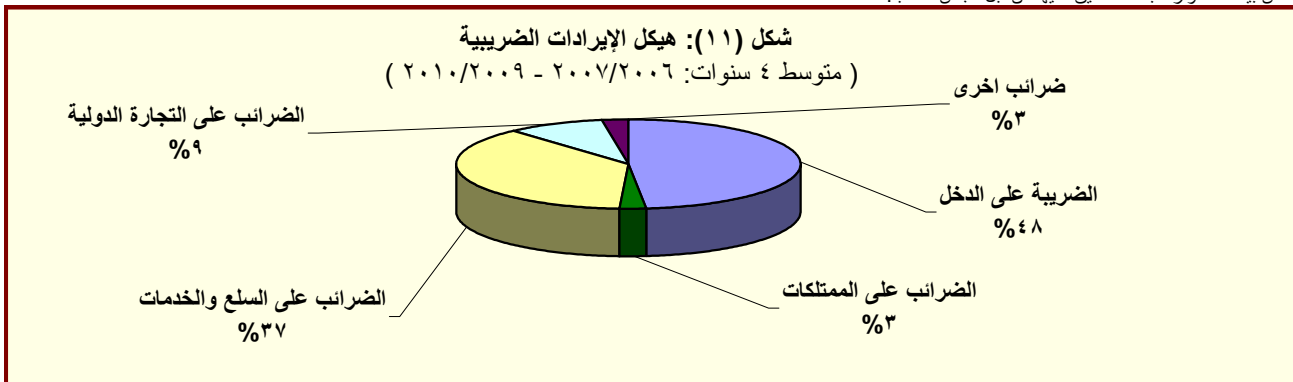
(مليون جنيه)

٢٠١١/١٠	٢٠١٠/٠٩	٢٠١١/١٠ ^١	* ٢٠١٠/٠٩	٢٠٠٩/٠٨	٢٠٠٨/٠٧	٢٠٠٧/٠٦	٢٠٠٦/٠٥	
يوليو-ابريل	يوليو-ابريل	(موازنة)	(ختامي مبدئي)	(فعلى)	(فعلى)	(فعلى)	(فعلى)	
١٨٢,٦٧٤	١٧٣,٥٨٤	٢٨٥,٨١٠	٢٦٨,١١٤	٢٨٢,٥٠٥	٢٢١,٤٠٤	١٨٠,٢١٥	١٥١,٢٦٦	إجمالي الإيرادات
١٣٨,٧٦٦	١٢٣,١٣٠	٢٠٠,٤٢٤	١٧٠,٤٩٤	١٦٣,٢٢٢	١٣٧,١٩٥	١١٤,٣٢٦	٩٧,٧٧٨	الإيرادات الضريبية
٥٩,٧١٤	٥١,٤٤٧	٨٨,٦٥٦	٧٦,٦١٨	٨٠,٢٥٥	٦٧,٠٥٩	٥٨,٥٣٥	٤٨,٢٦٨	الضريبة على الدخل والأرباح والمكاسب الرأسمالية ومنها
١١,١٠٠	٩,٥٨٢	١٣,٢٠١	١١,٤٠١	٩,١٤٤	٧,٣٥١	٦,١٩٢	٥,٤١٦	ضرائب على الدخل من التوظيف
٤,٠٦١	٣,٤٨٤	٥,٩٩٨	٤,٩١٨	٥,٠٨٠	٤,١٠٢	٣,٤٩٨	٣,٩٥٨	ضرائب على الدخل بخلاف التوظيف
٦٨	٧٨	٦٦	٨٤	٦٠	٤٣	٣١	٦	ضرائب على الأرباح الرأسمالية
٤٤,٤٨٦	٣٨,٣٠٤	٦٩,٣٩٢	٦٠,٢١٥	٦٥,٩٧١	٥٥,٥٦٣	٤٨,٨١٥	٣٨,٨٨٧	الضريبة على أرباح شركات الأموال ومنها
٢٢,٧٩٢	١٥,٤٢١	٣٥,٧٦٥	٣٢,١٨١	٣٤,١٣٥	٢٩,٢٦٨	٢٥,٣٨٠	٢٣,٦٢٠	من هيئة البترول
٨,١٠٠	٧,٢٢٩	١٠,٦٦٦	٩,٤٤٣	١٠,٣٩١	١٠,٢٦٨	٩,١٤٤	٧,٣٢١	من قناة السويس
١٣,٥٩٢	١٥,٦٣٨	٢٢,٩٣١	١٨,٥٧٦	٢١,٤١٦	١٥,٩٩٧	١٤,١٣٦	٧,٣٢٠	من الشركات الأخرى
٧,٦٥٢	٦,٧٣٧	١٢,٣٠٦	٨,٧٧٠	٢,٧٦٣	٢,٠٥٢	١,٧٨٨	١,٢١٤	الضرائب على الممتلكات
-	٤٠	١,١٢٦	٥١٨	٦١٢	٤٠٧	٣٥٢	٣٣٠	ضرائب دورية على الممتلكات
-	-	٥١٨	١٨٩	٢٧٨	١٧٦	١٦٥	١٦٣	ضريبة الأراضي
-	٤٠	٦٠٨	٣٢٩	٣٣٤	٢٣١	١٨٨	١٦٦	ضريبة المباني
٦,١٨٥	٥,٢٩١	٩,٠٥٠	٦,٤١٥	٥٤٦	٥٣٤	٤٦١	٣٢٨	ضريبة على العمليات المالية التجارية والرأسمالية ومنها
٥,٧٢٣	٤,٨٢٨	٨,٣٧٠	-	-	-	-	-	ضريبة على عوائد أذون وسندات الخزانة
١,٤٦٧	١,٤٠٥	٢,١٣٠	١,٨٣٧	١,٦٠٥	١,١١١	٩٧٤	٥٥٦	ضرائب ورسوم على السيارات
٥٨,٠٣٢	٥١,٩٢٢	٨٠,٩٢٠	٦٧,٠٩٥	٦٢,٦٥٠	٤٩,٧٤٧	٣٩,٤٣٦	٣٤,٦٩٩	الضرائب على السلع والخدمات ومنها
٢٤,٧٥٢	٢٣,٧٤٣	٣٥,٥١٦	٣٠,٧١٢	٢٧,٦٠٥	٢٥,٤٤٨	١٨,٠٣٦	١٥,٤٨٢	الضريبة العامة على المبيعات
٩,٤٧٩	٨,٨٦١	١٥,١٤٤	١١,٧٣٥	٩,٥٤٢	٨,٩٢٧	٦,١٨٦	٥,٥٥٠	سلع محلية
١٥,٢٧٤	١٤,٨٨٢	٢٠,٣٧٢	١٨,٩٧٧	١٨,٠٦٣	١٦,٥٢١	١١,٨٥٠	٩,٩٣٢	سلع مستوردة
٧,٧١٠	٧,٢٢٦	١١,٦٦٤	٩,١٥٢	٨,٨٠٤	٧,٠٥٨	٦,٠٥٧	٥,٤٨٨	ضريبة المبيعات على الخدمات
١٦,٧٠٣	١٢,٢٢٧	٢٠,١٣٧	١٥,٥١٦	١٤,٤٥١	٧,١٦٤	٦,٤١٤	٦,٤٣١	ضرائب على سلع جدول رقم "١" محلية
٤٤	٤٢	٦٠	٥٠	٢٣	٢٧	٦٥	٥٦	ضرائب على سلع جدول رقم "١" المستوردة
٦٠٦	٧١٢	١,٢٥٦	٩١٧	١,٠٥٦	٦٨٤	٥٩٥	٦٨١	ضرائب على الخدمات الخاصة
٤,١١٨	٤,٠٣٢	٥,٩٣٠	٥,٠٦٢	٥,١٦٥	٤,٣٠٣	٣,٢٤٥	٢,٩٨٠	ضرائب الدمغة (عدا دمغة الماهيات)
١١,٢٨٣	١٠,٧٨٧	١٥,٥٠٠	١٤,٧٠٢	١٤,٠٩١	١٤,٠٢٠	١٠,٣٧٠	٩,٦٥٤	الضرائب على التجارة الدولية (الجمارك) ومنها
١٠,٥٩٣	٩,٥٩٣	١٤,٥٠٩	١٣,٢٤٢	١٣,٠٦٤	١٢,٩٥٦	٩,٨١٤	٩,١٧٨	ضرائب جمركية قيمية
٢,٠٨٤	٢,٢٣٧	٣,٠٤٢	٣,٣٠٩	٣,٤٦٤	٤,٣١٧	٤,١٩٨	٣,٩٤٤	ضرائب أخرى

المصدر: وزارة المالية

* بيان مبدئي تحت المراجعة.

١/ تعكس بيانات الموازنة بعد التصديق عليها من قبل مجلس الشعب.



المصدر: وزارة المالية

جدول (١٢- ب) هيكل الإيرادات العامة
(الإيرادات غير الضريبية)

(مليون جنيه)		٢٠١١/٢٠١٠	٢٠١٠/٢٠٠٩	٢٠١١/١٠	٢٠١٠/٢٠٠٩ *	٢٠٠٩/٢٠٠٨	٢٠٠٨/٢٠٠٧	٢٠٠٧/٢٠٠٦	٢٠٠٦/٢٠٠٥
		يوليو-ابريل	يوليو-ابريل	(موازنة)	(ختامي مبدئي)	(فعلى)	(فعلى)	(فعلى)	(فعلى)
الإيرادات غير الضريبية		٤٣,٩٠٨	٥٠,٤٥٥	٨٥,٣٨٦	٩٧,٦٢١	١١٩,٢٨٣	٨٤,٢٠٩	٦٥,٨٨٩	٥٣,٤٨٨
المنح		١,٠٤٠	٢,٣٩٩	٥,١٥٦	٤,٣٣٣	٧,٩٨٤	١,٤٦٣	٣,٨٨٦	٢,٣٧٩
منح من حكومات أجنبية		٥٥٩	٢,١٨٧	١,٨٨٥	٣,٤٩٧	٧,٥٣٥	١,١٥٥	٣,٣٩٨	١,٧٥٥
منح من منظمات دولية		٥١	١١٣	٥٦٨	٣٣٢	١٤٨	١٠٩	٢٨٩	٣٦٢
أخرى		٤٣٠	٩٩	٢,٧٠٢	٥٠٣	٣٠١	١٩٨	٢٠٠	٢٦٣
ايرادات أخرى		٤٢,٨٦٨	٤٨,٠٥٦	٨٠,٢٣٠	٩٣,٢٨٨	١١١,٢٩٩	٨٢,٧٤٦	٦٢,٠٠٣	٥١,١٠٨
عوائد الملكية		٢٨,١٥٦	٣٣,٣٣٦	٥٣,٥٨٨	٥٤,٥٧١	٥٣,٣٩٥	٥٢,٤٥٥	٤٥,١١٠	٣٦,٣٧٣
الفوائد المحصلة		٧٩٠	٣,١٢٢	١,٩٥٣	٣,٩٢٨	٤,٨٤٩	١,٣٣٥	١,٣٤٣	١,٣١٣
على إعادة الإقراض (تشمل فوائد القروض الخارجية المعاد أقراضها من الخزانة العامة)		٧٠٤	٢,٩٦٩	١,٤٧٩	٣,٧٧٢	٤,٥٨٨	١,٠٤٣	٨٨٢	١,٠٧٣
أرباح الأسهم ومنها:		٢٦,١٧٢	٢٧,٩٦٨	٤٧,٩٤٥	٤٣,١٨٦	٤٠,٣٥٦	٤٦,١١٢	٢٥,٧٥٠	٢٤,٣٦٣
هيئة البترول		١١,٢٢٥	١٤,٤٩٣	٢٥,٠٩٩	٢٥,٥٤٦	٢١,٦٣٧	٢٥,٢٨٢	١١,٠١٤	١٢,٥٣٣
قناة السويس		١٢,٢١٣	١٠,٥٦٠	١٤,٠٣٣	١٢,٧٢٩	١٣,٥٧٣	١٥,٠٩٨	١١,٩٣١	١٠,٤٨٧
الهيئات الاقتصادية		١,٠١١	٥٥٨	٢,٦٦١	١,٤٣١	١,٢٤٥	٣,٠٤٧	٥٨١	٤٧٦
شركات قطاع الأعمال العام		١,٢٢٠,٧	١,٩٨٤	٥,٢١٦	٣,٠٩٩	٣,٨٧٣	٢,٧٨٤	٢,١١٨	٥٢٠
عائد الإيجارات		٣٩٤	٦٩٥	٢,٤١٠	٥,٨٩٩	٧,٥٣٦	١,٩٠١	٢,٧٣٨	١٠,٦٩٦
إتاوة البترول		٢٦٠	٤٠٠	٢,١٩٢	٢,٧٥٠	٣,٦٦٢	١,٤٤٤	١,٧٩٧	٣,٥٩٠
عوائد ملكية أخرى ^{١/}		٨٠٠	١,٥٥٠	١,٢٨٠	١,٥٥٧	٦٥٥	٣,١٠٨	١٥,٢٨٠	-
حصولية بيع السلع والخدمات		٨,٩٦٢	٩,٥٠٩	١٤,٨٧١	١٧,٢١٢	١٦,٢١٦	١٢,٠٣٧	٩,٧٧٤	٧,٨٧٩
ايرادات الخدمات، ومنها:		٨,٨٤٣	٨,٥٨١	١٣,٦٥٤	١٥,٩٧٧	١٤,٧٥٨	١١,٩٨٦	٩,٦٨٤	٧,٨٢٧
موارد جارية من الصناديق والحسابات الخاصة ^{٢/}		٦,٠٥٦	٦,١٧٢	٩,٣٥٩	١٢,٢٦٨	١١,٤٦٨	٩,٣٩٣	٨,٠٨٦	٥,٧٥٤
ايرادات بيع السلع، ومنها:		١١٩	٩٢٨	١,٢١٧	١,٢٣٥	١,٤٥٨	٥١	٩٠	٥١
حصولية فروق أسعار بيع الغاز الطبيعي ^{٤/}		١٠٠	٩٠٠	١,٢٠٠	١,٢٠٠	١,٤١٥	-	-	-
تعويضات و غرامات		١٩١	١٢٤	٧٢٣	٤٢١	٥٦٦	٢٤٧	٢٣٧	٢٠٦
التحويلات الاختيارية		٢٢٨	٢١٢	١١٦	٦٨٤	٥١٤	٥٥٧	٤٦٢	١,٤٠٨
جارية		١٨٧	٢٠٤	٤٤	٤٦٠	٣٩٣	٣٣٠	٤١٦	١,٣٦٥
رأسمالية		٤١,٠	٨,٤	٧٢	٢٢٥	١٢٠	٢٢٦	٤٧	٤٣
ايرادات متنوعة		٥,٣٣١	٤,٨٧٦	١٠,٩٣٢	٢٠,٤٠٠	٤٠,٦٠٨	١٧,٤٥٠	٦,٤١٩	٥,٢٤٤
جارية		١,٧٦٩	١,٧٨٤	٣,١١٢	٣,٣٧٣	٣١,٠٥٥	٥,٥٠٥	١,٨٦٤	١,٢٢٦
رأسمالية، ومنها		٣,٥٦١	٣,٠٩٢	٧,٨٢٠	١٧,٠٢٧	٩,٥٥٤	١١,٩٤٥	٤,٥٥٥	٤,٠١٧
نقص الرصيد المدين للدفعات المقدمة لتمويل الاستثمارات ^{٥/}		٩٠٦	٧٣٣	٢٦٢	٣,٠٨١	٣,٠٩١	٢,١٥٠	٢,١٠٥	١,٨٢٨
موارد ومصادر رأسمالية أخرى لتمويل الاستثمارات		٢,٣٧٧	٢,٠٨٠	٧,٢٦٥	٥,٥٦٧	٤,٦٤٣	٣,٣٨٩	٢,٢٢٤	١,٨٣٥

المصدر: وزارة المالية

* بيان مبدئي تحت المراجعة.

١/ تعكس بيانات الموازنة بعد التصديق عليها من قبل مجلس الشعب.

٢/ شهد بند عوائد الملكية الأخرى ارتفاعاً ملحوظاً خلال العامين ٢٠١٠/٢٠٠٩ و ٢٠٠٨/٢٠٠٧ تأثراً بعوائد بيع رخصة الجيل الثالث لشركات المحمول مقابل ١,٥ مليار جنيه و ٣,١ مليار جنيه على التوالي، وعوائد بيع الرخصة الثالثة للمحمول لمستثمر أجنبي في عام ٢٠٠٧/٢٠٠٦ مقابل ١٥,٢ مليار جنيه.

٣/ ايرادات الصناديق والحسابات الخاصة التابعة لجهات موازنة مثل الجامعات والمراكز الطبية المتخصصة والهيئات والمراكز البحثية، ويقابل هذه الإيرادات مصروفات بذات القيمة موزعة على أبواب الاستخدامات.

٤/ يعكس هذا البند أثر رفع أسعار بيع الغاز الطبيعي للصناعات كثيفة الاستخدام للطاقة، وذلك بعد تفعيل قرارات قانون ١١٤ لعام ٢٠٠٨.

٥/ يعكس المبالغ التي تم دفعها مقدماً لتمويل مشروعات استثمارية خلال العام المالي السابق ولم يتم استخدامها خلال نفس العام، ومن ثم يتم قيد هذه المبالغ في العام المالي التالي كجزء من استثمارات ممولة ذاتياً تحت بند "الإيرادات المتنوعة".

جدول (١٣): توزيع الواردات والمتحصلات الجمركية بحسب التصنيف الوظيفي للواردات^{١/}
(مبنى على التصنيف الواسع للأمم المتحدة)

(مليون جنيه)

الواردات السلعية						الإيرادات الجمركية ^{١/}						البند			
يوليو-ابريل ٢٠٠٧/٠٦ ٢٠٠٨/٠٧ ٢٠٠٩/٠٨ ٢٠١٠/٠٩ ٢٠١١/١٠ *						يوليو-ابريل ٢٠٠٧/٠٦ ٢٠٠٨/٠٧ ٢٠٠٩/٠٨ ٢٠١٠/٠٩ ٢٠١١/١٠ *									
الإجمالي						١٨٧,٤٩٢	٢٢٩,١٠٧	٢٤٧,٧٠٤	٢٣٨,٩٣٠	٢٦٧,٧٨٧	١٠٣,٤١	١٤٠,١٢	١٤٠,٩١	١٤,٦٥٥	١١,٤٥٠
	(٣١,٠)	(٢٢,٢)	(٨,١)	(٣,٥)	(٣٦,٢)						(١٠,٩)	(٣٥,٥)	(٠,٦)	(٤,٠)	
١١١	١١١	١١١	١١١	١١١	١١١	١١١	١١١	١١١	١١١	١١١	١١١	١١١	١١١	١١١	
١١٢	١١٢	١١٢	١١٢	١١٢	١١٢	١١٢	١١٢	١١٢	١١٢	١١٢	١١٢	١١٢	١١٢	١١٢	
١٢١	١٢١	١٢١	١٢١	١٢١	١٢١	١٢١	١٢١	١٢١	١٢١	١٢١	١٢١	١٢١	١٢١	١٢١	
١٢٢	١٢٢	١٢٢	١٢٢	١٢٢	١٢٢	١٢٢	١٢٢	١٢٢	١٢٢	١٢٢	١٢٢	١٢٢	١٢٢	١٢٢	
٢١	٢١	٢١	٢١	٢١	٢١	٢١	٢١	٢١	٢١	٢١	٢١	٢١	٢١	٢١	
٢٢	٢٢	٢٢	٢٢	٢٢	٢٢	٢٢	٢٢	٢٢	٢٢	٢٢	٢٢	٢٢	٢٢	٢٢	
٣١	٣١	٣١	٣١	٣١	٣١	٣١	٣١	٣١	٣١	٣١	٣١	٣١	٣١	٣١	
٣٢	٣٢	٣٢	٣٢	٣٢	٣٢	٣٢	٣٢	٣٢	٣٢	٣٢	٣٢	٣٢	٣٢	٣٢	
٤١	٤١	٤١	٤١	٤١	٤١	٤١	٤١	٤١	٤١	٤١	٤١	٤١	٤١	٤١	
٤٢	٤٢	٤٢	٤٢	٤٢	٤٢	٤٢	٤٢	٤٢	٤٢	٤٢	٤٢	٤٢	٤٢	٤٢	
٥١	٥١	٥١	٥١	٥١	٥١	٥١	٥١	٥١	٥١	٥١	٥١	٥١	٥١	٥١	
٥٢	٥٢	٥٢	٥٢	٥٢	٥٢	٥٢	٥٢	٥٢	٥٢	٥٢	٥٢	٥٢	٥٢	٥٢	
٥٣	٥٣	٥٣	٥٣	٥٣	٥٣	٥٣	٥٣	٥٣	٥٣	٥٣	٥٣	٥٣	٥٣	٥٣	
٦١	٦١	٦١	٦١	٦١	٦١	٦١	٦١	٦١	٦١	٦١	٦١	٦١	٦١	٦١	
٦٢	٦٢	٦٢	٦٢	٦٢	٦٢	٦٢	٦٢	٦٢	٦٢	٦٢	٦٢	٦٢	٦٢	٦٢	
٦٣	٦٣	٦٣	٦٣	٦٣	٦٣	٦٣	٦٣	٦٣	٦٣	٦٣	٦٣	٦٣	٦٣	٦٣	
٧	٧	٧	٧	٧	٧	٧	٧	٧	٧	٧	٧	٧	٧	٧	
ملاحظات						٢٥,٤٣٦	٤١,٦٢٦	٤٤,٩٤٣	٤٣,٣٤٤	٤٦,٢٩٣	١,٤	١,٦	١,٤	٠,٨	
إجمالي الواردات (مليون دولار)						٢٥,٤٣٦	٤١,٦٢٦	٤٤,٩٤٣	٤٣,٣٤٤	٤٦,٢٩٣	١,٤	١,٦	١,٤	٠,٨	
الإيرادات الجمركية/ الناتج المحلي الإجمالي ^{٢/}						٢٥,٤٣٦	٤١,٦٢٦	٤٤,٩٤٣	٤٣,٣٤٤	٤٦,٢٩٣	١,٤	١,٦	١,٤	٠,٨	
الإيرادات الجمركية/إجمالي الإيرادات والمنح						٢٥,٤٣٦	٤١,٦٢٦	٤٤,٩٤٣	٤٣,٣٤٤	٤٦,٢٩٣	١,٤	١,٦	١,٤	٠,٨	
الإيرادات الجمركية/ إجمالي الإيرادات الضريبية ^{١/٤}						٢٥,٤٣٦	٤١,٦٢٦	٤٤,٩٤٣	٤٣,٣٤٤	٤٦,٢٩٣	١,٤	١,٦	١,٤	٠,٨	

جدول (١٤): هيكل المصروفات العامة ^{١/}

(مليون جنيه)		٢٠١١/٢٠١٠	٢٠١٠/٢٠٠٩	٢٠١١/١٠	* ٢٠١٠/٢٠٠٩	٢٠٠٩/٢٠٠٨	٢٠٠٨/٢٠٠٧	٢٠٠٧/٢٠٠٦	٢٠٠٦/٢٠٠٥
		يوليو-ابريل	يوليو-ابريل	(موازنة)	(ختامى مبدئى)	(فعلى)	(فعلى)	(فعلى)	(فعلى)
المصروفات		٢٨٣,١٣١	٢٥٧,٦٥٨	٤٠٣,١٦٨	٣٦٥,٩٨٧	٣٥١,٥٠٠	٢٨٢,٢٩٠	٢٢٢,٠٢٩	٢٠٧,٨١٠
الأجور والتعويضات للعاملين		٧٢,٣٨٤	٦٤,٠٥٠	٩٥,٣٠٩	٨٥,٣٦٩	٧٦,١٤٧	٦٢,٨٣٩	٥٢,١٥٣	٤٦,٧١٩
الاجور والبدلات النقدية والعينية		٥٩,٥٥١	٥٣,٥٨٠	٧٦,٣٣٤	٧٠,٣٢١	٦٢,٦٥٨	٥١,١٧٢	٤٢,٣٩٩	٣٧,٦٧٦
الوظائف الدائمة		١٤,٨٤٢	١٢,٨٩٩	١٩,١٠١	١٥,٨٤٠	١٥,١٥٧	١٣,٩٣٩	١٢,٦٧١	١١,٧٨٤
الوظائف المؤقتة		١,٣٧٣	٩٣٦	١,٤١٩	١,١٩١	٩٦٩	٧٠١	٥٢٦	٤٤٢
المكافآت		٢٥,١٠٠	٢١,٧٦٧	٣٣,٨٥٠	٢٩,٩٤٠	٢٦,٧١٠	٢١,٩٤٣	١٨,٥٤٩	١٦,٠٣٦
بدلات نوعية		٧,٥٧٠	٧,٠٩٥	٨,٩٦٤	٩,٣٨١	٦,٢٢٣	٣,٩٦٦	٢,٠١٥	١,٩٨٠
مزايا نقدية		٩,١٦٥	٩,٥٢٠	١٠,٧٣٧	١١,٧١٠	١١,٧٣٨	٩,٠٥١	٧,٤٠٠	٦,٣٤٤
المزايا العينية		١,٥٠٢	١,٣٦٢	٢,٢٦٣	٢,٢٦٠	١,٨٦١	١,٥٧٣	١,٢٣٧	١,٠٨٩
المزايا التأمينية		٧,٠٩٢	٦,٣٠١	٩,٤٤٥	٧,٨٥٠	٧,٢١٠	٦,١٦٥	٥,٥١٨	٥,٠٩٤
حصة الحكومة فى صندوق التأمين الاجتماعى للحكومة		٦,٢٦٧	٥,٥٢٥	٨,٢٤٨	٦,٩٧٠	٦,٤١٢	٥,٤٦٤	٤,٨٨٦	٤,٥٢٣
مزايا تأمينية أخرى		٨٢٥	٧٧٦	١,١٩٧	٨٨٠	٧٩٨	٧٠١	٦٣١	٥٧١
شراء السلع والخدمات		١٥,٤٠٠	١٧,٥٠٧	٢٨,٨٥٦	٢٨,٠٥٩	٢٥,٠٧٢	١٨,٤٧٠	١٧,٠٢٨	١٤,٤٢٩
السلع ومنها		٦,٥٠١	٨,٥٤١	١٣,٢٢٨	١١,٩٦٧	١١,٤٠٤	٧,٢٧٢	٦,٥٣٨	٥,٧٧٣
المواد الخام		٢,٦٠٤	٢,٨١٨	٤,٨١٧	٤,١٤٩	٣,٤٨٢	٣,١٠٢	٢,٨٤٤	٢,٥٧٧
وقود وزيوت و قوى محركة للتشغيل		٧٣٧	١,٣٣٥	١,٠٦٣	١,٥٣٧	١,٠٤٦	٦٤١	٥٣٧	٥٦٦
مياه وانارة		٢,٤٤٣	٣,٥١٦	٥,٨٨٤	٤,٩٩٣	٥,٨٣١	٢,٦٢١	٢,٢٧٣	١,٩٠٨
الخدمات ومنها		٧,١٧٩	٧,٧١٠	١١,١٤٠	١١,٤٤٢	٩,٨٠٥	٧,٦٢٥	٦,٩٨٤	٦,٠٣٠
نفقات الصيانة		٢,٣١٨	٢,٣٤٩	٣,٨٦٤	٣,٤٢٨	٢,٩٢٥	٢,٤٠١	٢,١١٦	١,٧٧٠
نفقات طبع ودوريات وحقوق تأليف		٣٩١	٦٠٩	١,٢٠٢	١,٢٦٤	١,٠٩٤	١,٢٨٤	١,٢٥٠	١,٣٥٢
نقل وانتقالات عامة		١,٦٩٥	١,٤١٤	١,٩٠٩	١,٩٠٠	١,٣٤٩	١,١٣٤	٩٢٤	٩٢١
نفقات خدمية متنوعة ^{٢/}		٢,١٦٠	٢,٥٧٧	٣,٠٧٦	٣,٤٥٩	٣,١٥٨	١,٧٤٥	١,٦٥٩	١,١٦١
أخرى		١,٧٢٠	١,٢٥٧	٤,٤٨٨	٤,٦٥٠	٣,٨٦٤	٣,٥٧٤	٣,٥٠٥	٢,٦٢٦

المصدر: وزارة المالية، مصلحة الضرائب المصرية

* بيان مبدئى تحت المراجعة.

١/ التتويب يتفق مع معايير صندوق النقد الدولى والمعروفة بـ ٢٠٠١ GFS على أساس نقدى.

٢/ تعكس بيانات الموازنة بعد التصديق عليها من قبل مجلس الشعب.

٣/ يشمل مصروفات خدمية أخرى متنوعة، من أهمها نفقات تنفيذ الأحكام القضائية.

جدول (١٤): هيكل المصروفات العامة (تابع)

(مليون جنيه)		٢٠١١/١٠	٢٠١٠/٠٩	٢٠١١/١٠	٢٠١٠/٠٩ *	٢٠٠٩/٠٨	٢٠٠٨/٠٧	٢٠٠٧/٠٦	٢٠٠٦/٠٥
		يوليو-ابريل	يوليو-ابريل	(موازنة)	(ختلى مبدئى)	(فعلى)	(فعلى)	(فعلى)	(فعلى)
الفوائد ومنها:		٦٦,٨٥٠	٥٧,٧٥٩	٩١,١٤٣	٧٢,٣٣٣	٥٢,٨١٠	٥٠,٥٢٨	٤٧,٧٠٠	٣٦,٨١٤
فوائد خارجية		٢,٩٧٢	٢,٦٦٢	٤,٤٩٧	٢,٨٤٠	٣,٥٩٨	٣,٧٣٧	٣,٠٣٣	٢,٨٢٣
فوائد محلية (لغير الحكوميين)		٥٠,١٥٦	٤١,٥٩١	٦٨,٨٧٨	٥٣,١٢٨	٣٢,٦٧٢	٣٠,٦٩١	٢٧,٩٧٥	٢٤,٥٧٦
فوائد محلية (لوحدة الحكومة العامة)		١٣,٦٧٦	١٣,٤٤٩	١٧,٥٦٧	١٦,١٧٨	١٦,٤٠٣	١٥,٨٩٢	١٦,٥٢٦	٩,٢٤٤
أخرى		٤٧	٥٨	٢٠١	١٨٧	١٣٨	٢٠٨	١٦٥	١٧١
الدعم والمنح والمزايا الإجتماعية		٧٨,١٣٩	٦٣,٧٠٥	١١٦,٦١٦	١٠٢,٩٧٤	١٢٧,٠٣٣	٩٢,٣٧١	٥٨,٤٤٢	٦٨,٨٩٧
الدعم		٦٨,٤٥٦	٥٦,٠٩٩	١٠١,٢٧٢	٩٣,٥٧٠	٩٣,٨٣٠	٨٤,٢٠٥	٥٣,٩٥٩	٥٤,٢٤٥
لمؤسسات حكومية غير مالية، ومنها:		٦٦,٥٢٦	٥٤,٠٥٢	٩٨,٧٦٩	٩١,٢١٦	٩١,١٨٥	٨٢,٠١٧	٥٢,٤٧٦	٥٣,٨٨٥
دعم السلع التموينية		٢١,٩٩٨	١٣,٥٠٢	١٣,٥٨٥	١٦,٨١٩	٢١,٠٧٢	١٦,٤٤٥	٩,٤٠٦	٩,٤٠٧
دعم السلع البترولية		٣٨,٢٥١	٣٣,٦٩٤	٦٧,٦٨٠	٦٦,٥٢٤	٦٢,٧٠٣	٦٠,٢٤٩	٤٠,١٣٠	٤١,٧٧٨
لمؤسسات مالية حكومية		١,٩٣٠	٢٠,٤٧	٢,٥٠٣	٢,٣٥٤	٢,٦٤٥	٢,١٨٨	١,٤٨٣	٣٦٠
المنح		٤,١٥١	٣,٧١٣	٥,١١٤	٤,٣٨٠	٤,٢١٣	٣,٨٩٠	٢,٥٩٩	٢,١٧٤
للحكومات الأجنبية		١٨٥	٥٠	٢٣	١٢٨	١٦٩	٢	٣٩	١٠
لجهات الحكومة العامة		٣,٩٦٦	٣,٦٦٣	٥,٠٩١	٤,٢٥٢	٤,٠٤٤	٣,٨٨٩	٢,٥٦٠	٢,١٦٤
مزايا إجتماعية		٥,١٨٦,٥	٣,٦٦٠,٣	٦,٢٨٣	٤,٤٨٣	٢٨,٧٠٧	٤,٠٥٠	١,٦١٢	١٢,٣٣٦
مزايا الأمان الإجتماعى		١,٨١٧	١,٣٢٤	١,٧٠٧	١,٤٦٤	١,٢٣٦	٩٩٣	١,١٤٧	١,٠١٨
مساعات إجتماعية ^{٢/}		٢,٩١٩	١,٩٨٦	٤,١٠٠	٢,٤٠٠	٢٦,٨٠٥	٢,٦٠٠	١	١١,٠٠١
نفقات خدمية لغير العاملين		٤٠٣	٣٠٧	٤٢٨	٥٧٠	٦٢٥	٤١٨	٤٣٦	٢٩٣
مزايا إجتماعية للعاملين		٤٨	٤٤	٤٧	٤٩	٤١	٣٨	٢٧	٢٤
المصروفات الأخرى		٢٤,٢٥٠	٢٣,١٠٦	٣١,١٢٥	٢٨,٩٠١	٢٧,٠٠٧	٢٣,٨٩٢	٢١,٤٠٨	١٩,٧٣٩
جارية		٢,٤١٦	٣,٠٧٦	٢,٤٩٢	٣,٩٠٩	٣,٩٠٩	٣,٣٨٧	٢,٤٣٧	٢,٥٦٠
ضرائب ورسوم		٤٩	٤٦	٧٣	٧٤	١٠٠	٩٥	٥٢	٢٦
اشرابات		١٢٥	١٢٣	٣٠٥	٢٤٦	٢٥٦	٣٢٤	١٦٩	١٢٨
اخرى متنوعة		٢,٢٤٢	٢,٩٠٧	٢,١١٤	٣,٥٨٩	٣,٥٥٣	٢,٩٦٧	٢,٢١٦	٢,٤٠٦
المصروفات الأخرى الإجمالية والإحتياطيات العامة ^{٣/}		٢١,٨٣٤	٢٠,٠٣٠	٢٨,٦٣٣	٢٤,٩٩٢	٢٣,٠٩٨	٢٠,٥٠٥	١٨,٧٧١	١٧,١٩٨
شراء أصول غير مالية (الاستثمارات)		٢٦,١٠٩	٣١,٥٣١	٤٠,١١٩	٤٨,٣٥٠	٤٣,٤٣٠	٣٤,١٩١	٢٥,٤٩٨	٢١,٢١٢
الأصول الثابتة		٢٣,٤٥١	٢٨,٤٠٣	٣٦,٢٦٣	٣٩,٢٠٥	٣٤,٦٥٤	٢٨,١٨٦	٢٠,٩٢٨	١٧,٦٠٧
استثمار مباشر (شامل الرسوم الجمركية)		٢٢,٩٢٧	٢٨,٠٩٠	٣٥,٥٨٦	٣٨,٦٢٢	٣٤,١٦١	٢٧,٧٣٤	٢٠,٥٢٤	١٧,٢٧٩
نفقات إيرادية مؤجلة (تشغيل)		٥٢٤	٣١٣	٦٧٧	٥٨٣	٤٩٣	٤٥٢	٤٠٥	٣٢٨
الأصول غير المنتجة ^{٤/}		٥٦١	٣٥٢	٣٩٥	٦٨٠	٤٤٨	٢٧٠	١٥٥	١٨٩
أخرى		٢,٠٩٦	٢,٧٧٥	٢,٨٣٩	٨,٤٦٥	٨,٣٢٩	٥,٧٣٥	٤,٤١٥	٣,٤١٦

المصدر: وزارة المالية

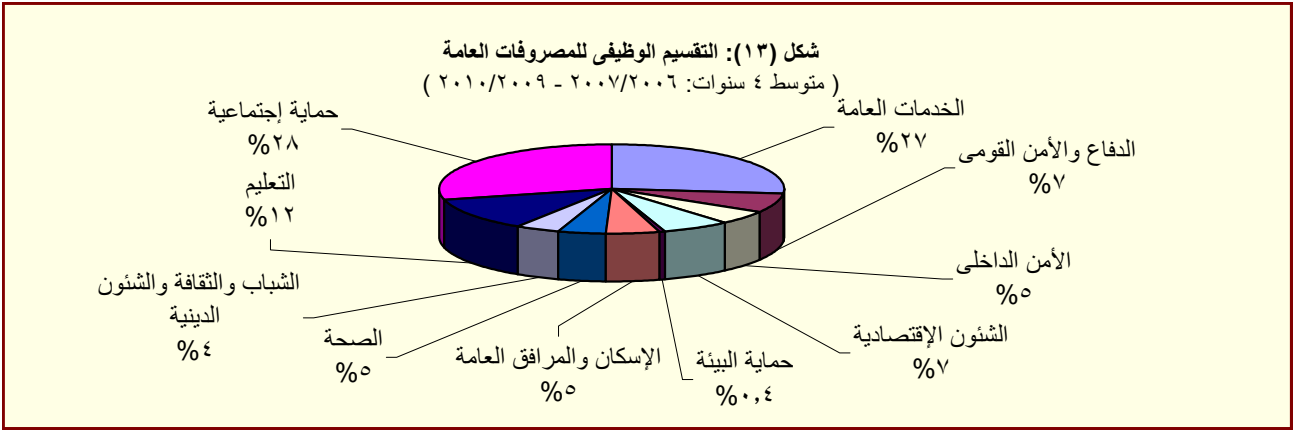
* بيان مبدئى تحت المراجعة

١/ تعكس بيانات الموازنة بعد التصديق عليها من قبل مجلس الشعب.

٢/ يعكس مساهمات الخزنة فى صناديق المعاشات.

٣/ يتضمن الإنفاق على القوات المسلحة.

٤/ يعكس شراء الأصول الطبيعية.



المصدر: وزارة المالية