

# القسم الرابع

## مؤشرات المالية العامة

ملخص المعاملات المالية للحكومة-----	٢٥	جدول (١٠)
ملخص المعاملات الرئيسية للموازنة العامة : القطاع الحكومي -----	٢٦-٢٧	جدول (١١)
هيكل الإيرادات العامة (الإيرادات الضريبية)-----	٢٨	جدول (١٢ - أ)
هيكل الإيرادات العامة (الإيرادات غير الضريبية)-----	٢٩	جدول (١٢ - ب)
توزيع المتحصلات الجمركية بحسب التصنيف الوظيفي للواردات -----	٣٠	جدول (١٣)
هيكل المصروفات العامة-----	٣١-٣٢	جدول (١٤)

جدول ( ١٠ ) : ملخص المعاملات المالية للحكومة

(مليون جنيه)											
٢٠١١/٢٠١٠		٢٠١٠/٢٠٠٩		٢٠٠٩/٢٠٠٨		٢٠٠٨/٢٠٠٧		٢٠٠٧/٢٠٠٦			
قطاع الموازنة العامة <sup>١/</sup>		قطاع الموازنة العامة <sup>٢/</sup>		قطاع الموازنة العامة <sup>٣/</sup>		قطاع الموازنة العامة <sup>٣/</sup>		قطاع الموازنة العامة <sup>٣/</sup>			
إجمالي الإيرادات		إيرادات أخرى		إجمالي المصروفات		الأجور و تعويضات العاملين		شراء السلع والخدمات		الفوائد	
٣٤٩٠,٦٤٧	٣٢٢٠,٧٣١	٢٨٥٠,٨١٠	٣٠٣,٣٧٤	٢٦٨٠,١١٤	٢٨٨٠,٥٤٤	٢٨٢٠,٥٠٥	٢٤٨٠,٨٣٤	٢٢١,٤٠٤	٢٠٥,٦٥٤	١٨٠,٢١٥	
٢٣٢,٢٣٢	٢٠٠,٤٢٤	٢٠٠,٤٢٤	١٧٠,٤٩٥	١٧٠,٤٩٤	١٦٣,٢٢٢	١٦٣,٢٢٢	١٣٧,١٩٥	١٣٧,١٩٥	١١٤,٣٢٦	١١٤,٣٢٦	الإيرادات الضريبية
٩,٩٧٤	٥,١٥٥	٥,١٥٦	٤,٣٣٢	٤,٣٣٣	٧,٩٨٤	٧,٩٨٤	١,٤٦٣	١,٤٦٣	٣,٨٨٦	٣,٨٨٦	المنح
١٠٧,٤٤١	١١٧,١٥٢	٨٠,٢٣٠	١٢٨,٥٤٧	٩٣,٢٨٨	١١٧,٣٣٩	١١١,٢٩٩	١١٠,١٧٧	٨٢,٧٤٦	٨٧,٤٤٢	٦٢,٥٠٣	إيرادات أخرى
٤٩٠,٥٩٠	٤٣٨,٦١٦	٤٠٣,١٦٨	٣٩٦,٦٩٣	٣٦٥,٩٨٧	٣٥٦,٩٤٢	٣٥١,٥٠٠	٣٠٥,٧٩٤	٢٨٢,٢٩٠	٢٤٤,٠١٨	٢٢٢,٠٢٩	إجمالي المصروفات
١١٧,٤٩٧	٩٦,٥٢٦	٩٥,٣٠٩	٨٦,٣٧٧	٨٥,٣٦٩	٧٦,٩٦٨	٧٦,١٤٧	٦٣,٥٣٢	٦٢,٨٣٩	٥٢,٧٤٦	٥٢,١٥٣	الأجور و تعويضات العاملين
٣٠,٢٥٥	٢٩,١٠٢	٢٨,٨٥٦	٢٨,٢٤٦	٢٨,٠٥٩	٢٥,٢٠٣	٢٥,٠٧٢	١٨,٧٨٩	١٨,٤٧٠	١٧,١٢١	١٧,٠٢٨	شراء السلع والخدمات
١٠٦,٣٠٠	٨١,٩٢١	٩١,١٤٣	٦٢,١٩٩	٧٢,٣٣٣	٤٣,٧٥٥	٥٢,٨١٠	٤٠,٩٤٦	٥٠,٥٢٨	٣٨,٣٦٨	٤٧,٧٠٠	الفوائد
١٥٧,٧٥٤	١٥٩,٦٢٢	١١٦,٦١٦	١٤٢,٣٦٠	١٠٢,٩٧٤	١٤٠,٢٦١	١٢٧,٠٣٣	١٢٤,٢٤٩	٩٢,٣٧١	٨٨,٦٨٤	٥٨,٤٤٢	الدعم والمنح والمزايا الإجتماعية
٣١,٦٢٢	٣١,٢٠١	٣١,١٢٥	٢٩,٠٤٧	٢٨,٩٠١	٢٧,٢٧٦	٢٧,٠٠٧	٢٣,٩٨٣	٢٣,٨٩٢	٢١,٥٧١	٢١,٢٠٨	المصروفات الأخرى
٤٧,١٦١	٤٠,٢٤٥	٤٠,١١٩	٤٨,٤٦٤	٤٨,٣٥٠	٤٣,٤٧٩	٤٣,٤٣٠	٣٤,٢٩٧	٣٤,١٩١	٢٥,٥٢٨	٢٥,٤٩٨	شراء أصول غير مالية (الاستثمارات)
١٤٠,٩٤٣	١١٥,٨٨٥	١١٧,٣٥٨	٩٣,٣١٩	٩٧,٨٧٢	٦٨,٣٩٨	٦٨,٩٩٥	٥٦,٩٦٠	٦٠,٨٨٦	٣٨,٣٦٤	٤١,٨١٥	العجز النقدي <sup>٤/</sup>
-٦,٦٦٣	-٥,٧٥١	-٨,٢٨٢	٥,٤٧٧	١٦٦	٣,٩٨٠	٢,٨٣١	١٠,٦٠٣	٢٣٦	١٧,٨٤٩	١٢,٨٨٣	صافي حيازة الأصول المالية
١٣٤,٢٨٠	١١٠,١٣٤	١٠٩,٠٧٦	٩٨,٧٩٦	٩٨,٠٣٨	٧٢,٣٧٨	٧١,٨٢٦	٦٧,٥٦٣	٦١,١٢٢	٥٦,٢١٣	٥٤,٦٩٧	العجز الكلى
ملاحظات											
٨,٦	٨,٠	٧,٩	٨,٢	٨,١	٦,٩	٦,٩	٧,٥	٦,٨	٧,٥	٧,٣	العجز الكلى / الناتج المحلي (%) <sup>١٥</sup>
١,٨	٢,٠	١,٣	٣,٠	٢,١	٢,٧	١,٨	٣,٠	١,٢	٢,٤	٠,٩	العجز الأولى / الناتج المحلي (%) <sup>١٥</sup>
٢٢,٣	٢٣,٤	٢٠,٧	٢٥,١	٢٢,٢	٢٧,٧	٢٧,١	٢٧,٨	٢٤,٧	٢٧,٦	٢٤,٢	إجمالي الإيرادات / الناتج المحلي (%) <sup>١٥</sup>
٣١,٢	٣١,٨	٢٩,٣	٣٢,٩	٣٠,٣	٣٤,٢	٣٣,٧	٣٤,١	٣١,٥	٣٢,٨	٢٩,٨	إجمالي المصروفات / الناتج المحلي (%) <sup>١٥</sup>

المصدر: وزارة المالية

\* بيان مبدئي تحت المراجعة

١/ تعكس بيانات الموازنة بعد التصديق عليها من قبل المجلس الأعلى للقوات المسلحة.

٢/ يشمل قطاع موازنة الجهاز الإدارى و المحليات، والهيئات الخدمية العامة.

٣/ تشمل المعاملات المالية لكل من أجهزة الموازنة العامة، وبنك الإستثمار القومى، وصناديق التأمين والمعاشات ، ومع مراعاة إستبعاد كافة المعاملات البيئية للجهات الثلاث لمنع ازدواجية الحساب.

٤/ العجز الكلى مطروح منه صافى حيازة الأصول المالية.

٥/ قامت وزارة التنمية الاقتصادية بتقدير قيمة الناتج المحلي الإجمالى لعام ٢٠١١/٢٠١٠ بنحو ١٣٧٨ مليار جنيه ، مقارنة بناتج محلى إجمالى محقق قدره ١٢٠٦,٧ مليار جنيه في عام ٢٠١٠/٢٠٠٩.

جدول (١١) القطاع الحكومي : ملخص المعاملات الرئيسية للموازنة العامة ٢٠١١/٢٠١٠

(مليون جنيه)

الموازنة							فقطيات						
٢٠١٢/٢٠١١							٢٠٠٦/٢٠٠٥ ٢٠٠٧/٢٠٠٦ ٢٠٠٨/٢٠٠٧ ٢٠٠٩/٢٠٠٨ ٢٠١٠/٢٠٠٩ * ٢٠١٠/٢٠٠٩ يوليوي-مايو يوليوي-مايو ٢٠١١/٢٠١٠						
							ختامي مبدئي						
إجمالي الإيرادات							١٥١,٢٦٦ ١٨٠,٢١٥ ٢٢١,٤٠٤ ٢٨٢,٥٠٥ ٢٦٨,١١٤ ١٩٣,٠٤٤ ٢٠٠,٧٨٣						
الإيرادات الضريبية							٩٧,٧٧٨ ١١٤,٣٢٦ ١٣٧,١٩٥ ١٦٣,٢٢٢ ١٧٠,٤٩٤ ١٣٥,٠٠٦ ١٥١,٢٥٩						
الضريبة على الدخل							٤٨,٢٦٨ ٥٨,٥٣٥ ٦٧,٠٥٩ ٨٠,٢٥٥ ٧٦,٦١٨ ٥٥,٥٤٥ ٦٥,٦٢٨						
الضرائب على الممتلكات							١,٢١٤ ١,٧٨٨ ٢,٠٥٢ ٢,٧٦٣ ٨,٧٧٠ ٧,٢٨٦ ٨,٢٩١						
الضرائب على السلع والخدمات							٣٤,٦٩٩ ٣٩,٤٣٦ ٤٩,٧٤٧ ٦٢,٦٥٠ ٦٧,٠٩٥ ٥٧,٦١٨ ٦٣,٤٢٧						
الضرائب على التجارة الدولية (الجمارك)							٩,٦٥٤ ١٠,٣٧٠ ١٤,٠٢٠ ١٤,٠٩١ ١٤,٧٠٢ ١٢,٣٠٦ ١١,٨٢٩						
ضرائب أخرى							٣,٩٤٤ ٤,١٩٨ ٤,٣١٧ ٤,٤٦٤ ٣,٣٠٩ ٢,٢٥٢ ٢,٠٨٤						
الإيرادات غير الضريبية							٥٣,٤٨٨ ٦٥,٨٨٩ ٨٤,٢٠٩ ١١٩,٢٨٣ ٩٧,٦٢١ ٥٨,٠٣٨ ٤٩,٥٢٥						
المنح							٩,٩٧٤ ٢,٣٧٩ ٣,٨٨٦ ١,٤٦٣ ٧,٩٨٤ ٤,٣٣٣ ١,٢٩٥						
من حكومات أجنبية							٧,٠٢٢ ١,٧٥٥ ٣,٣٩٨ ١,١٥٥ ٧,٥٣٥ ٣,٤٩٧ ٢,٢٦١						
من منظمات دولية							٤١٢ ٣٦٢ ٢٨٩ ١٠٩ ١٤٨ ٣٣٢ ١٣٨						
من جهات حكومية							٢,٥٣٩ ٢٦٣ ٢٠٠ ١٩٨ ٣٠١ ٥٠٣ ١٠٩						
إيرادات أخرى							١٠٧,٤٤١ ٥١,١٠٨ ٦٢,٠٠٣ ٨٢,٧٤٦ ١١١,٢٩٩ ٩٣,٢٨٨ ٤٨,٢٣٠						
عوائد الملكية							٧٠,٠٧١ ٣٦,٣٧٣ ٤٥,١١٠ ٥٢,٤٥٥ ٥٣,٣٩٥ ٥٤,٥٧١ ٣٧,٩٨٨						
حصيلة بيع السلع والخدمات							١٦,٣٩٦ ٧,٨٧٩ ٩,٧٧٤ ١٢,٠٣٧ ١٦,٢١٦ ١٧,٢١٢ ١٠,٧٨٦						
تعويضات وغرامات							٦٣٠ ٢٠٦ ٢٣٧ ٢٤٧ ٥٦٦ ٤٢١ ١٣٩						
تحويلات اختيارية							٧٨ ١,٤٠٨ ٤٦٢ ٥٥٧ ٥١٤ ٦٨٤ ٢٣٠						
أخرى							٢٠,٢٦٧ ٥,٢٤٤ ٦,٤١٩ ١٧,٤٥٠ ٤٠,٦٠٨ ٢٠,٤٠٠ ٦,٣٨٧						
إجمالي المصروفات							٢٠٧,٨١٠ ٢٢٢,٠٢٩ ٢٨٢,٢٩٠ ٣٥١,٥٠٠ ٣٦٥,٩٨٧ ٢٧٩,٦٧٩ ٣١٥,٠٩٧						
الأجور و تعويضات العاملين							١١٧,٤٩٧ ٤٦,٧١٩ ٥٢,١٥٣ ٦٢,٨٣٩ ٧٦,١٤٧ ٧٠,١٧٧ ٧٩,٨٥٧						
شراء السلع والخدمات							٣٠,٢٥٥ ١٤,٤٢٩ ١٧,٠٢٨ ١٨,٤٧٠ ٢٥,٠٧٢ ٢٨,٠٥٩ ١٩,٥٢٧						
الفوائد							١٠٦,٣٠٠ ٣٦,٨١٤ ٤٧,٧٠٠ ٥٠,٥٢٨ ٥٢,٨١٠ ٧٢,٣٣٣ ٧٢,٧٠١						
الدعم والمنح والمزايا الإجتماعية							١٥٧,٧٥٤ ٦٨,٨٩٧ ٥٨,٤٤٢ ٩٢,٣٧١ ١٢٧,٠٣٣ ١٠٢,٩٧٤ ٨٩,٦٩٣						
المصروفات الأخرى							٣١,٦٢٢ ١٩,٧٣٩ ٢١,٢٠٨ ٢٣,٨٩٢ ٢٧,٠٠٧ ٢٨,٩٠١ ٢٤,٩٦٩						
شراء أصول غير مالية (الاستثمارات)							٤٧,١٦١ ٢١,٢١٢ ٢٥,٤٩٨ ٣٤,١٩١ ٤٣,٤٣٠ ٤٨,٣٥٠ ٣٦,٠٢٠						
العجز النقدي <sup>١</sup>							١٤٠,٩٤٣ ٥٦,٥٤٤ ٤١,٨١٥ ٦٠,٨٨٦ ٦٨,٩٩٥ ٩٧,٨٧٢ ٨٦,٦٣٥						
صافي حيازة الأصول المالية							٦,٦٦٣- ٦,١٦٠- ١٢,٨٨٣ ٢٣٦ ٢,٨٣١ ١٦٦ ١٦٩						
العجز الكلي							١٣٤,٢٨٠ ٥٠,٣٨٥ ٥٤,٦٩٧ ٦١,١٢٢ ٦١,٨٢٦ ٩٨,٠٣٨ ٨٦,٨٠٤						
ملاحظات													
العجز الكلي/ الناتج المحلي الإجمالي (%) <sup>١/٥</sup>							٨,٦ ٨,٢ ٧,٣ ٦,٨ ٦,٩ ٨,١ ٨,٢						
العجز الأولي/ الناتج المحلي الإجمالي (%) <sup>١/٥</sup>							١,٨ ٢,٢ ٠,٩ ١,٢ ١,٨ ٢,١ ٢,٩						
الإيرادات/ الناتج المحلي الإجمالي (%) <sup>١/٥</sup>							٢٢,٣ ٢٤,٥ ٢٤,٢ ٢٤,٧ ٢٧,١ ٢٢,٢ ١٦,٠						
المصروفات/ الناتج المحلي الإجمالي (%) <sup>١/٥</sup>							٣١,٢ ٣٣,٦ ٢٩,٨ ٣١,٥ ٣٣,٧ ٣٠,٣ ٢٣,٢						

المصدر: وزارة المالية.

\* بيان مبدئي تحت المراجعة.

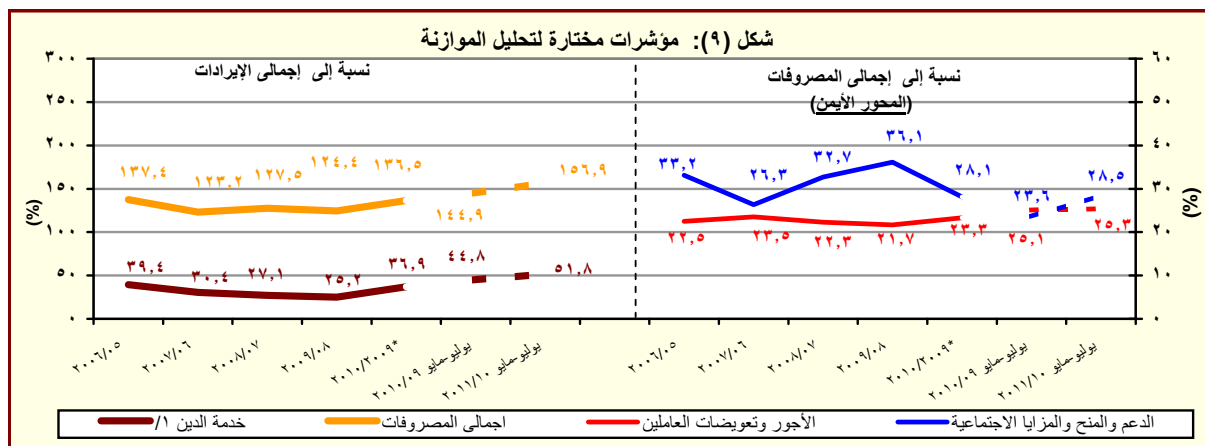
١/ يشمل قطاع موازنة الجهاز الإداري و المحليات، والهيئات الخدمية العامة.

٢/ تم إعادة تبويب فـعـلـيـات الموازنة العامة لتتفق مع معايير صندوق النقد الدولي والمعروفة بـ ٢٠٠١ GFS (على أساس نقدي).

٣/ تعكس بيانات الموازنة بعد التصديق عليها من قبل المجلس الأعلى للقوات المسلحة.

٤/ العجز الكلي مطروح منه صافي حيازة الأصول المالية.

٥/ قامت وزارة التنمية الاقتصادية بتقدير قيمة الناتج المحلي الإجمالي لعام ٢٠١١/٢٠١٠ بنحو ١٣٧٨ مليار جنيه ، مقارنة بنـتـائـج محلي إجمالي محقق قدره ١٢٠٦,٧ مليار جنيه في عام ٢٠١٠/٢٠٠٩.



المصدر: وزارة المالية

\* بيان مبدئي تحت المراجعة

١/ تشمل الفوائد والأقساط المدفوعة (بدون متأخرات).

جدول (١١) القطاع الحكومي : ملخص المعاملات الرئيسية للموازنة العامة <sup>١/</sup> (تابع)

(مليون جنيه)

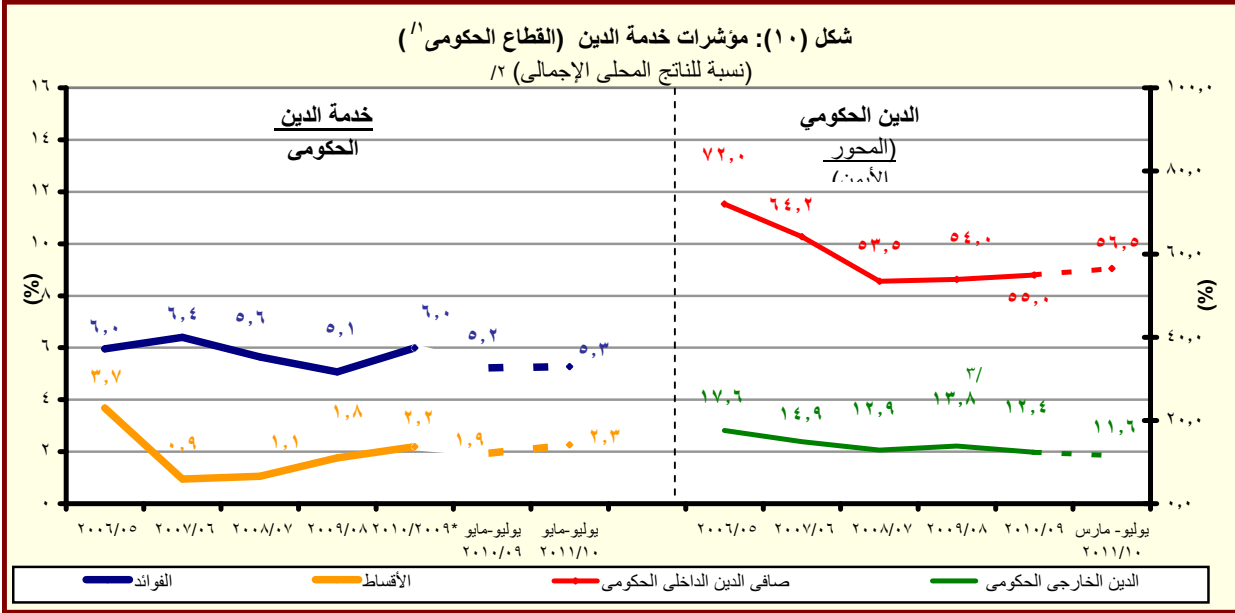
فعليات					
٢٠١١/٢٠١٠	٢٠١٠/٢٠٠٩ *	٢٠٠٩/٢٠٠٨	٢٠٠٨/٢٠٠٧	٢٠٠٧/٢٠٠٦	٢٠٠٦/٢٠٠٥
يوليو-مارس					
٩٤,٠٢٠	٩٨,٠٣٨	٧١,٨٢٦	٦١,١٢٢	٥٤,٦٩٧	٥٠,٣٨٥
العجز الكلى					
٩٤,٠٢٠	٩٨,٠٣٨	٧١,٨٢٦	٦١,١٢٢	٥٤,٦٩٧	٥٠,٣٨٥
مصادر التمويل					
٢٢	٤٢٥	١٨٣	٦٧٣	١٧٢	١٢٦
صافي حصيلة الخصخصة					
١١٥,٠٦٥	١٠١,٤٩٢	٨٣,٦٢٧	٥٢٧	٣٣,٢٨٦	٥٤,٣٨١
التمويل المحلى					
٢٢,٢٦٣	٦١,٢٢٩	١٥,١٩١-	٣,٧١٤	٥٤,٢١٢	٣٦,٧٥٠
تمويل غير مصرفى					
٩٢,٨٠٢	٤٠,٢٦٣	٩٨,٨١٨	٣,١٨٧-	٢٠,٩٢٦-	١٧,٦٣١
تمويل مصرفى					
٣,٠١٠	٢,٤٥٨	٢/ ١,٨١٢-	١١,٤٣٩	٣,٥٨١	٣,٦٤١
الإقتراض الخارجى					
-	-	-	٣٨,٩٧٠	-	-
المستخدم من الحساب المجمد فى اهلاك جزء من سندات البنك المركزى					
-	-	٤-	٥٦-	٦٩٣-	١,٧٧٧-
حسابات أخرى مستحقة الدفع					
١,٦٥٨	٣٤٧	٦٠٢-	١٤,٧٩١	١٩,٩٢٢	٤٨٩-
أخرى					
٣,٩٠٧	١,٣٢٨	٣,٣٦٦	٤,٢٧٦-	٤٣٢-	٣١١-
فروق إعادة التقييم					
٢,٥٣٣-	٢٢٧-	١٠,٩١٥-	١,١٤٩-	١,١٦٨-	٧٠٩-
الفرق بين القيمة الحالية والاسمية لأذون الخزانة					
٢٧,١٠٩-	٧,٧٨٥-	٢,٠١٧-	٢٠٣	٢٩	٤,٤٧٧-
غير موزع					

المصدر: وزارة المالية

\* بيان مبدئى تحت المراجعة

١/ تم إعداد البيانات لتتفق مع معايير صندوق النقد الدولى والمعروفة بـ GFS ٢٠٠١ (على أساس نقدى).

٢/ يتضمن الدين الخارجى الحكومى المعاد تبويبه فى ضوء المفاوضات بين وزارة المالية والبنك المركزى والتي أسفرت عن إعادة تبويب الديون المعاد إقراضها ضمن الدين الخارجى للحكومة المركزية ووحدات الحكم المحلى بدلاً من مديونيات "القطاعات الأخرى".



المصدر: وزارة المالية والبنك المركزى المصرى

\* بيان مبدئى تحت المراجعة

١/ يشمل قطاع موازنة الجهاز الإدارى و المحليات، والهيئات الخدمية العامة.

٢/ قامت وزارة التنمية الإقتصادية بتقدير قيمة الناتج المحلى الإجمالى لعام ٢٠١١/٢٠١٠ بنحو ١٣٧٨ مليار جنيه ، مقارنة بناتج محلى إجمالى محقق قدره ١٢٠٦,٧ مليار جنيه فى عام ٢٠١٠/٢٠٠٩.

٣/ قام البنك المركزى المصرى بإعادة تبويب مبلغ ٤,٣ مليار دولار الى المديونية الخارجية للقطاع الحكومى- دون تأثير على جملة الدين الخارجى- الا ان البنك المركزى لم يظهر هذا التعديل الا اعتباراً من شهر سبتمبر من عام ٢٠٠٨.

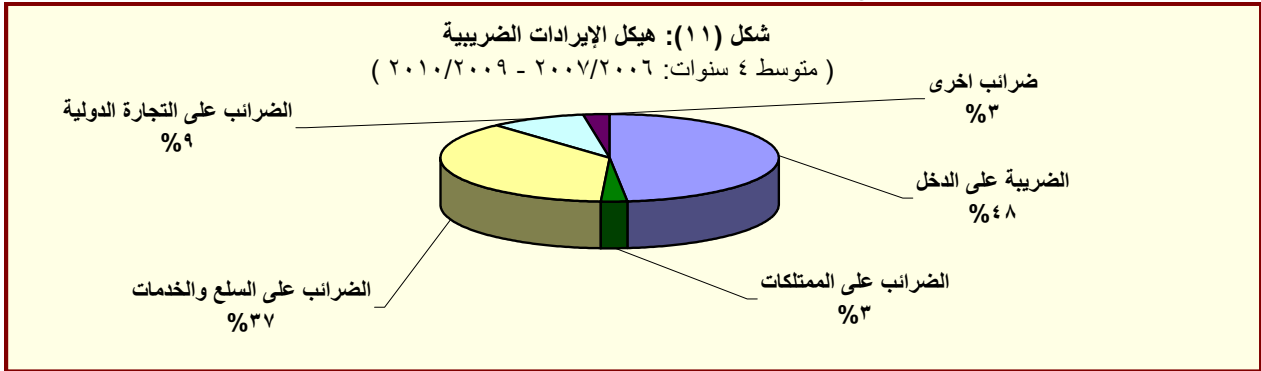
جدول (١٢- أ) هيكل الإيرادات العامة  
(الإيرادات الضريبية )

(مليون جنيه)		٢٠١٢/١١	* ٢٠١٠/٠٩	٢٠٠٩/٠٨	٢٠٠٨/٠٧	٢٠٠٧/٠٦	٢٠٠٦/٠٥	
٢٠١١/١٠	٢٠١٠/٠٩	(موازنة)	حسبي (معدل)	(فعلی)	(فعلی)	(فعلی)	(فعلی)	
٢٠٠,٧٨٣	١٩٣,٠٤٤	٣٤٩,٦٤٧	٢٦٨,١١٤	٢٨٢,٥٠٥	٢٢١,٤٠٤	١٨٠,٢١٥	١٥١,٢٦٦	إجمالي الإيرادات
١٥١,٢٥٩	١٣٥,٠٠٦	٢٣٢,٢٣٢	١٧٠,٤٩٤	١٦٣,٢٢٢	١٣٧,١٩٥	١١٤,٣٢٦	٩٧,٧٧٨	الإيرادات الضريبية
٦٥,٦٢٨	٥٥,٥٤٥	١١٠,٣٢٢	٧٦,٦١٨	٨٠,٢٥٥	٦٧,٠٥٩	٥٨,٥٣٥	٤٨,٢٦٨	الضريبة على الدخل والأرباح والمكاسب الرأسمالية ومنها
١٢,٢٢١	١٠,٥٨٣	١٧,٤٧٠	١١,٤٠١	٩,١٤٤	٧,٣٥١	٦,١٩٢	٥,٤١٦	ضرائب على الدخل من التوظيف
٤,٨٥٩	٤,٣٣١	٨,٠٨٠	٤,٩١٨	٥,٠٨٠	٤,١٠٢	٣,٤٩٨	٣,٩٥٨	ضرائب على الدخل بخلاف التوظيف
٧٥	٧٩	٨٤٣	٨٤	٦٠	٤٣	٣١	٦	ضرائب على الأرباح الرأسمالية
٤٨,٤٧٢	٤٠,٥٥٢	٨٣,٩٢٩	٦٠,٢١٥	٦٥,٩٧١	٥٥,٥٦٣	٤٨,٨١٥	٣٨,٨٨٧	الضريبة على أرباح شركات الأموال ومنها
٢٢,٨١١	١٥,٤٢١	٥٠,٥٦٩	٣٢,١٨١	٣٤,١٣٥	٢٩,٢٦٨	٢٥,٣٨٠	٢٣,٦٢٠	من هيئة البترول
٩,٤٠٠	٨,٢٢٩	١٢,٨٠٥	٩,٤٤٣	١٠,٣٩١	١٠,٢٦٨	٩,١٤٤	٧,٣٢١	من قناة السويس
١٦,٢٥٩	١٦,٨٨٦	٢٠,٥٥٤	١٨,٥٧٦	٢١,٤١٦	١٥,٩٩٧	١٤,١٣٦	٧,٣٢٠	من الشركات الأخرى
٨,٢٩١	٧,٢٨٦	١٥,٠٣٠	٨,٧٧٠	٢,٧٦٣	٢,٠٥٢	١,٧٨٨	١,٢١٤	الضرائب على الممتلكات
-	١١	١,٦٥٤	٥١٨	٦١٢	٤٠٧	٣٥٢	٣٣٠	ضرائب دورية على الممتلكات
-	-	٤٧٤	١٨٩	٢٧٨	١٧٦	١٦٥	١٦٣	ضريبة الأراضي
-	١١	١,١٨٠	٣٢٩	٣٣٤	٢٣١	١٨٨	١٦٦	ضريبة المباني
٦,٦٣٦	٥,٧٨٦	١١,١٤٦	٦,٤١٥	٥٤٦	٥٣٤	٤٦١	٣٢٨	ضريبة على العمليات المالية التجارية والرأسمالية ومنها
٦,١٢١	٥,٢٦٩	١٠,٤٩٧	-	-	-	-	-	ضريبة على عوائد أدون وسندات الخزنة
١,٦٥٥	١,٤٨٩	٢,٢٣٠	١,٨٣٧	١,٦٠٥	١,١١١	٩٧٤	٥٥٦	ضرائب ورسوم على السيارات
٦٣,٤٢٧	٥٧,٦١٨	٨٥,٢٤٥	٦٧,٠٩٥	٦٢,٦٥٠	٤٩,٧٤٧	٣٩,٤٣٦	٣٤,٦٩٩	الضرائب على السلع والخدمات ومنها
٢٧,٢٢٠	٢٦,٥٩١	٣٧,١٣٥	٣٠,٧١٢	٢٧,٦٠٥	٢٥,٤٤٨	١٨,٠٣٦	١٥,٤٨٢	الضريبة العامة على المبيعات
١٠,٣٥٧	٩,٩٠٣	١٥,٢٩٧	١١,٧٣٥	٩,٥٤٢	٨,٩٢٧	٦,١٨٦	٥,٥٥٠	سلع محلية
١٦,٨٦٢	١٦,٦٨٩	٢١,٨٣٨	١٨,٩٧٧	١٨,٠٦٣	١٦,٥٢١	١١,٨٥٠	٩,٩٣٢	سلع مستوردة
٨,٤٠٤	٨,٠٤٨	١١,٤١٦	٩,١٥٢	٨,٨٠٤	٧,٠٥٨	٦,٠٥٧	٥,٤٨٨	ضريبة المبيعات على الخدمات
١٨,٢٠٥	١٣,٣٢٠	٢٣,٥١٩	١٥,٥١٦	١٤,٤٥١	٧,١٦٤	٦,٤١٤	٦,٤٣١	ضرائب على سلع جدول رقم "١" محلية
٤٩	٤٦	٤٩	٥٠	٢٣	٢٧	٦٥	٥٦	ضرائب على سلع جدول رقم "١" المستوردة
٧١٠	٧٨٣	٩٤٣	٩١٧	١,٠٥٦	٦٨٤	٥٩٥	٦٨١	ضرائب على الخدمات الخاصة
٤,٣٠٤	٤,٣١٨	٥,٨١٠	٥,٠٦٢	٥,١٦٥	٤,٣٠٣	٣,٢٤٥	٢,٩٨٠	ضرائب الدمغة (عدا دمغة الماهيات)
١١,٨٢٩	١٢,٣٠٦	١٨,٠٠٢	١٤,٧٠٢	١٤,٠٩١	١٤,٠٢٠	١٠,٣٧٠	٩,٦٥٤	الضرائب على التجارة الدولية (الجمارك) ومنها
١١,٠٥٤	١٠,٩٤٨	١٦,٨٥٥	١٣,٢٤٢	١٣,٠٦٤	١٢,٩٥٦	٩,٨١٤	٩,١٧٨	ضرائب جمركية قيمة
٢,٠٨٤	٢,٢٥٢	٣,٦٣٣	٣,٣٠٩	٣,٤٦٤	٤,٣١٧	٤,١٩٨	٣,٩٤٤	ضرائب أخرى

المصدر: وزارة المالية

\* بيان مبدئي تحت المراجعة.

١/ تعكس بيانات الموازنة بعد التصديق عليها من قبل المجلس الأعلى للقوات المسلحة.



المصدر: وزارة المالية

جدول (١٢ - ب) هيكل الإيرادات العامة  
(الإيرادات غير الضريبية)

(مليون جنيه)		٢٠١١/٢٠١٠	٢٠١٠/٢٠٠٩	١/٢٠١١/١٠	* ٢٠١٠/٢٠٠٩	٢٠٠٩/٢٠٠٨	٢٠٠٨/٢٠٠٧	٢٠٠٧/٢٠٠٦	٢٠٠٦/٢٠٠٥
		يوليو-مايو	يوليو-مايو	(موازنة)	( ختامي مبدئي )	( فعلى )	( فعلى )	( فعلى )	( فعلى )
الإيرادات غير الضريبية		٤٩,٥٢٥	٥٨,٠٣٨	١١٧,٤١٥	٩٧,٦٢١	١١٩,٢٨٣	٨٤,٢٠٩	٦٥,٨٨٩	٥٣,٤٨٨
المنح		١,٢٩٥	٢,٥٠٨	٩,٩٧٤	٤,٣٣٣	٧,٩٨٤	١,٤٦٣	٣,٨٨٦	٢,٣٧٩
منح من حكومات أجنبية		٦٢٤	٢,٢٦١	٧,٠٢٢	٣,٤٩٧	٧,٥٣٥	١,١٥٥	٣,٣٩٨	١,٧٥٥
منح من منظمات دولية		٢٣٦	١٣٨	٤١٢	٣٣٢	١٤٨	١٠٩	٢٨٩	٣٦٢
أخرى		٤٣٥	١٠٩	٢,٥٣٩	٥٠٣	٣٠١	١٩٨	٢٠٠	٢٦٣
ايرادات أخرى		٤٨,٢٣٠	٥٥,٥٣٠	١٠٧,٤٤١	٩٣,٢٨٨	١١١,٢٩٩	٨٢,٧٤٦	٦٢,٠٠٣	٥١,١٠٨
عوائد الملكية		٣٢,٠٩٧	٣٧,٩٨٨	٧٠,٠٧١	٥٤,٥٧١	٥٣,٣٩٥	٥٢,٤٥٥	٤٥,١١٠	٣٦,٣٧٣
الفوائد المحصلة		٨٦٠	٣,٥٥٦	١,٦٥٣	٣,٩٢٨	٤,٨٤٩	١,٣٣٥	١,٣٤٣	١,٣١٣
على إعادة الإقراض (تشمل فوائد القروض الخارجية المعاد أقراضها من الخزانة العامة)		٧٧٢	٣,٤٠١	١,٤٢٦	٣,٧٧٢	٤,٥٨٨	١,٠٤٣	٨٨٢	١,٠٧٣
أرباح الأسهم ومنها:		٢٩,٧٢٣	٢٩,٣٧١	٦٤,٧٣٠	٤٣,١٨٦	٤٠,٣٥٦	٤٦,١١٢	٢٥,٧٥٠	٢٤,٣٦٣
هيئة البترول		١١,٢٧٥	١٤,٤٩٣	٣٧,٧٧٠	٢٥,٥٤٦	٢١,٦٣٧	٢٥,٢٨٢	١١,٠١٤	١٢,٥٣٣
قناة السويس		١٣,٦٤٩	١١,٣٩٣	١٦,٩٥١	١٢,٧٢٩	١٣,٥٧٣	١٥,٠٩٨	١١,٩٣١	١٠,٤٨٧
الهيئات الاقتصادية		١,١٨٥	٩٩٢	١,٩١٩	١,٤٣١	١,٢٤٥	٣,٠٤٧	٥٨١	٤٧٦
شركات قطاع الأعمال العام		٣,١١٢	٢,١٢٠	٤,٠٠٠	٣,٠٩٩	٣,٨٧٣	٢,٧٨٤	٢,١١٨	٥٢٠
عائد الإيجارات		٧١٤	٣,٥١٠	٣,٤٢٤	٥,٨٩٩	٧,٥٣٦	١,٩٠١	٢,٧٣٨	١٠,٦٩٦
إتاوة البترول		٥٦٠	٤٠٠	٣,١٥٥	٢,٧٥٠	٣,٦٦٢	١,٤٤٤	١,٧٩٧	٣,٥٩٠
عوائد ملكية أخرى <sup>/٢</sup>		٨٠٠	١,٥٥٠	٢٦٤	١,٥٥٧	٦٥٥	٣,١٠٨	١٥,٢٨٠	-
حصيلة بيع السلع والخدمات		٩,٨٦٤	١٠,٧٨٦	١٦,٣٩٦	١٧,٢١٢	١٦,٢١٦	١٢,٠٣٧	٩,٧٧٤	٧,٨٧٩
ايرادات الخدمات، ومنها:		٩,٧٤٥	٩,٦٦١	١٥,١٧٦	١٥,٩٧٧	١٤,٧٥٨	١١,٩٨٦	٩,٦٨٤	٧,٨٢٧
موارد جارية من الصناديق والحسابات الخاصة <sup>/٣</sup>		٦,٦٨٦	٦,٩٥٦	١٠,٣٧٦	١٢,٢٦٨	١١,٤٦٨	٩,٣٩٣	٨,٠٨٦	٥,٧٥٤
ايرادات بيع السلع، ومنها:		١٢٠	١,١٢٥	١,٢١٩	١,٢٣٥	١,٤٥٨	٥١	٩٠	٥١
حصيلة فروق أسعار بيع الغاز الطبيعي <sup>/٤</sup>		١٠٠	١,١٠٠	١,٢٠٠	١,٢٠٠	١,٤١٥	-	-	-
تعويضات و غرامات		٢١٩	١٣٩	٦٣٠	٤٢١	٥٦٦	٢٤٧	٢٣٧	٢٠٦
التحويلات الاختيارية		٢٥٠	٢٣٠	٧٨	٦٨٤	٥١٤	٥٥٧	٤٦٢	١,٤٠٨
جارية		٢٠٧	٢١٣	٤٦	٤٦٠	٣٩٣	٣٣٠	٤١٦	١,٣٦٥
رأسمالية		٤٣	١٦,٧	٣١	٢٢٥	١٢٠	٢٢٦	٤٧	٤٣
ايرادات متنوعة		٥,٨٠١	٦,٣٨٧	٢٠,٢٦٧	٢٠,٤٠٠	٤٠,٦٠٨	١٧,٤٥٠	٦,٤١٩	٥,٢٤٤
جارية		١,٩٢٢	٢,٠٧٢	٦,٠٦٣	٣,٣٧٣	٣١,٠٥٥	٥,٥٠٥	١,٨٦٤	١,٢٢٦
رأسمالية، ومنها		٣,٨٧٩	٤,٣١٤	١٤,٢٠٥	١٧,٠٢٧	٩,٥٥٤	١١,٩٤٥	٤,٥٥٥	٤,٠١٧
نقص الرصيد المدين للدفعات المقدمة لتمويل الأستثمارات <sup>/٥</sup>		٩٥٨	١,١٥٨	٣٥	٣,٠٨١	٣,٠٩١	٢,١٥٠	٢,١٠٥	١,٨٢٨
موارد ومصادر رأسمالية أخرى لتمويل الأستثمارات		٢,٦٣٨	٢,٣٦١	١٣,٩٣٩	٥,٥٦٧	٤,٦٤٣	٣,٣٨٩	٢,٢٢٤	١,٨٣٥

المصدر: وزارة المالية

\* بيان مبدئي تحت المراجعة.

١/ تعكس بيانات الموازنة بعد التصديق عليها من قبل المجلس الأعلى للقوات المسلحة.

٢/ شهد بند عوائد الملكية الأخرى ارتفاعاً ملحوظاً خلال العامين ٢٠١٠/٢٠٠٩ و ٢٠٠٨/٢٠٠٧ تأثراً بعوائد بيع رخصة الجيل الثالث لشركات المحمول مقابل ١,٥ مليار جنيه و ٣,١ مليار جنيه على التوالي، وعوائد بيع الرخصة الثالثة للمحمول لمستثمر أجنبي في عام ٢٠٠٧/٢٠٠٦ مقابل ١٥,٢ مليار جنيه.

٣/ ايرادات الصناديق والحسابات الخاصة التابعة لجهات موازنية مثل الجامعات والمراكز الطبية المتخصصة والهيئات والمراكز البحثية، ويقابل هذه الإيرادات مصروفات بذات القيمة موزعة على أبواب الاستخدامات.

٤/ يعكس هذا البند أثر رفع أسعار بيع الغاز الطبيعي للصناعات كثيفة الاستخدام للطاقة، وذلك بعد تفعيل قرارات قانون ١١٤ لعام ٢٠٠٨.

٥/ يعكس المبالغ التي تم دفعها مقدماً لتمويل مشروعات استثمارية خلال العام المالي السابق ولم يتم استخدامها خلال نفس العام، ومن ثم يتم قيد هذه المبالغ في العام المالي التالي كجزء من استثمارات ممولة ذاتياً تحت بند "الإيرادات المتنوعة".

جدول (١٣): توزيع الواردات والمتحصلات الجمركية بحسب التصنيف الوظيفي للواردات<sup>١/</sup>  
(مبنى على التصنيف الواسع للأمم المتحدة)

الواردات السلعية						الإيرادات الجمركية <sup>١/</sup>					
اليونيو-مايو ٢٠١١/١٠* ٢٠٠٧/٠٦ ٢٠٠٨/٠٧ ٢٠٠٩/٠٨ ٢٠١٠/٠٩						اليونيو-مايو ٢٠١١/١٠* ٢٠٠٧/٠٦ ٢٠٠٨/٠٧ ٢٠٠٩/٠٨ ٢٠١٠/٠٩					
الإجمالي											
١٨٧,٤٩٢	٢٢٩,١٠٧	٢٤٧,٧٠٤	٢٣٨,٩٣٠	٢٨٥,٥٠٥	(٣١,٠٠)	١٠,٣٤١	١٤,٠١٢	١٤,٠٩١	١٤,٦٥٥	١٢,٠٢٢	(٤,٢٠)
١١١	١١٢	١٢١	١٢٢	١٢٢	١٢٢	١٢٢	١٢٢	١٢٢	١٢٢	١٢٢	١٢٢
١١٢	١٢١	١٢٢	١٢٢	١٢٢	١٢٢	١٢٢	١٢٢	١٢٢	١٢٢	١٢٢	١٢٢
١٢١	١٢٢	١٢٢	١٢٢	١٢٢	١٢٢	١٢٢	١٢٢	١٢٢	١٢٢	١٢٢	١٢٢
١٢٢	١٢٢	١٢٢	١٢٢	١٢٢	١٢٢	١٢٢	١٢٢	١٢٢	١٢٢	١٢٢	١٢٢
٢١	٢٢	٢٣	٢٤	٢٥	٢٦	٢٧	٢٨	٢٩	٣٠	٣١	٣٢
٢٢	٢٣	٢٤	٢٥	٢٦	٢٧	٢٨	٢٩	٣٠	٣١	٣٢	٣٣
٣١	٣٢	٣٣	٣٤	٣٥	٣٦	٣٧	٣٨	٣٩	٤٠	٤١	٤٢
٣٢	٣٣	٣٤	٣٥	٣٦	٣٧	٣٨	٣٩	٤٠	٤١	٤٢	٤٣
٤١	٤٢	٤٣	٤٤	٤٥	٤٦	٤٧	٤٨	٤٩	٥٠	٥١	٥٢
٤٢	٤٣	٤٤	٤٥	٤٦	٤٧	٤٨	٤٩	٥٠	٥١	٥٢	٥٣
٥١	٥٢	٥٣	٥٤	٥٥	٥٦	٥٧	٥٨	٥٩	٦٠	٦١	٦٢
٥٢	٥٣	٥٤	٥٥	٥٦	٥٧	٥٨	٥٩	٦٠	٦١	٦٢	٦٣
٥٣	٥٤	٥٥	٥٦	٥٧	٥٨	٥٩	٦٠	٦١	٦٢	٦٣	٦٤
٦١	٦٢	٦٣	٦٤	٦٥	٦٦	٦٧	٦٨	٦٩	٧٠	٧١	٧٢
٦٢	٦٣	٦٤	٦٥	٦٦	٦٧	٦٨	٦٩	٧٠	٧١	٧٢	٧٣
٦٣	٦٤	٦٥	٦٦	٦٧	٦٨	٦٩	٧٠	٧١	٧٢	٧٣	٧٤
٧	٨	٩	١٠	١١	١٢	١٣	١٤	١٥	١٦	١٧	١٨
ملاحظات											
إجمالي الواردات (مليون دولار)											
الإيرادات الجمركية/ الناتج المحلي											
الإجمالي <sup>٣/</sup>											
والمنح											
الإيرادات الجمركية/ إجمالي الإيرادات											
الضريبية <sup>٤/</sup>											

المصدر: وزارة المالية، مصلحة الجمارك المصرية

( ) معدل تغير سنوى.

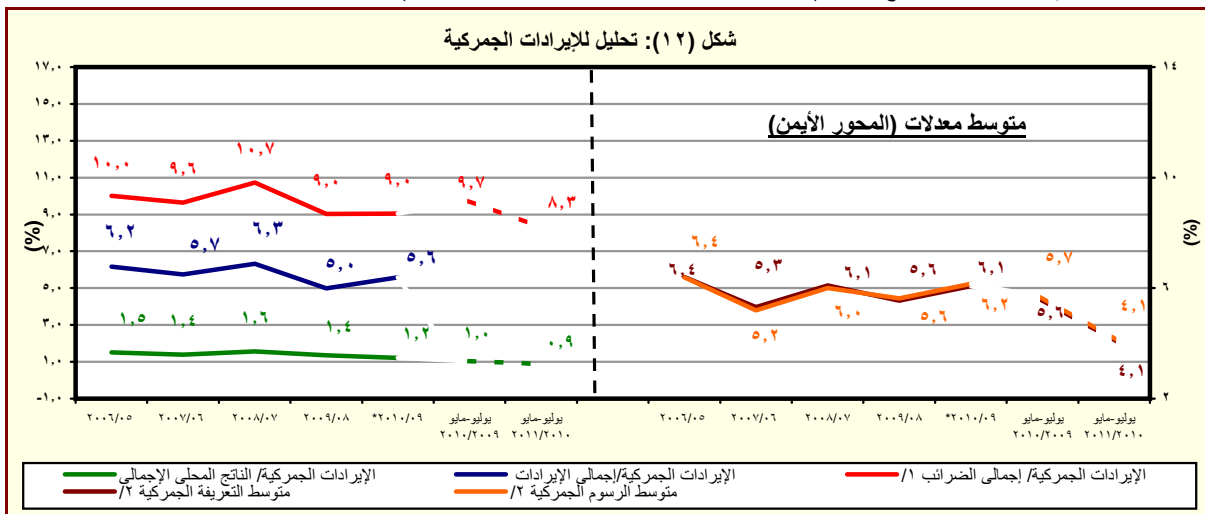
\* مبدئى.

١/ جملة المتحصلات لمصلحة الجمارك قد تختلف عن القيمة الاجمالية المعروضة عن متحصلات التجارة الدولية في جدول الموازنة العامة بسبب توزيع متحصلات مصلحة الجمارك على بنود الموازنة المختلفة، مثل الضرائب على التجارة الخارجية، الضرائب على السلع والخدمات، وضرائب أخرى.

٢/ تتضمن الإيرادات السيادية والجارية. تجدر الإشارة أنه يتم حالياً مراجعة البيانات الخاصة بالإيرادات الجمركية لعام ٢٠١١/١٠ على أساس شهري.

٣/ قامت وزارة التنمية الاقتصادية بتقدير قيمة الناتج المحلي الإجمالي لعام ٢٠١١/٢٠١٠ بنحو ١٣٧٨ مليار جنيه، مقارنةً بناتج محلي إجمالي حقق قدره ١٢٠٦,٧ مليار جنيه في عام ٢٠١٠/٢٠٠٩.

٤/ إجمالي الضرائب التي تم تحصيلها من قبل المصالح الإيرادية (الضرائب على الدخل ، المبيعات، الجمارك، والضرائب العقارية).



المصدر: وزارة المالية، مصلحة الجمارك المصرية

\* مبدئى.

١/ إجمالي الضرائب التي تم تحصيلها من قبل المصالح الإيرادية (الضرائب على الدخل ، المبيعات، الجمارك، والضرائب العقارية).

٢/ بالنسبة الى اجمالي الواردات.

جدول (١٤): هيكل المصروفات العامة <sup>١/</sup>

(مليون جنيه)

٢٠١١/٢٠١٠	٢٠١٠/٢٠٠٩	٢/٢٠١١/١٠	* ٢٠١٠/٢٠٠٩	٢٠٠٩/٢٠٠٨	٢٠٠٨/٢٠٠٧	٢٠٠٧/٢٠٠٦	٢٠٠٦/٢٠٠٥
يوليو-مايو	يوليو-مايو	(موازنة )	( ختامي مبدئي )	( فطى )	( فطى )	( فطى )	( فطى )
٣١٥,٠٩٧	٢٧٩,٦٧٩	٤٩٠,٥٩٠	٣٦٥,٩٨٧	٣٥١,٥٠٠	٢٨٢,٢٩٠	٢٢٢,٠٢٩	٢٠٧,٨١٠
المصروفات							
٧٩,٨٥٧	٧٠,١٧٧	١١٧,٤٩٧	٨٥,٣٦٩	٧٦,١٤٧	٦٢,٨٣٩	٥٢,١٥٣	٤٦,٧١٩
الأجور والتعويضات للعاملين							
٦٥,٦١٨	٥٨,٦٢٢	٨٥,٢٢٩	٧٠,٣٢١	٦٢,٦٥٨	٥١,١٧٢	٤٢,٣٩٩	٣٧,٦٧٦
الاجور والبدلات النقدية والعينية							
١٦,٢٧١	١٤,٢٠٣	٢٠,٦٧٣	١٥,٨٤٠	١٥,١٥٧	١٣,٩٣٩	١٢,٦٧١	١١,٧٨٤
الوظائف الدائمة							
١,٥٢٧	١,٠٣٦	١,٨٣٢	١,١٩١	٩٦٩	٧٠١	٥٢٦	٤٤٢
الوظائف المؤقتة							
٢٧,٨٦٦	٢٣,٦٣٠	٤٠,٠٧٥	٢٩,٩٤٠	٢٦,٧١٠	٢١,٩٤٣	١٨,٥٤٩	١٦,٠٣٦
المكافآت							
٨,٣٠٩	٧,٨٧٥	٩,٧٠٦	٩,٣٨١	٦,٢٢٣	٣,٩٦٦	٢,٠١٥	١,٩٨٠
بدلات نوعية							
١٠,٠٥٥	١٠,٣٨٠	١٠,٤٧٠	١١,٧١٠	١١,٧٣٨	٩,٠٥١	٧,٤٠٠	٦,٣٤٤
مزايا نقدية							
١,٥٩١	١,٤٩٩	٢,٤٧٤	٢,٢٦٠	١,٨٦١	١,٥٧٣	١,٢٣٧	١,٠٨٩
المزايا العينية							
٧,٩٠٦	٦,٨٦٨	١٠,٠٩٥	٧,٨٥٠	٧,٢١٠	٦,١٦٥	٥,٥١٨	٥,٠٩٤
المزايا التأمينية							
٦,٩٩٨	٦,٠٣٢	٨,٨٣٨	٦,٩٧٠	٦,٤١٢	٥,٤٦٤	٤,٨٨٦	٤,٥٢٣
حصة الحكومة فى صندوق التأمين الاجتماعى للحكومة							
٩٠٧	٨٣٦	١,٢٥٧	٨٨٠	٧٩٨	٧٠١	٦٣١	٥٧١
مزايا تأمينية أخرى							
١٧,٠٥٧	١٩,٥٢٧	٣٠,٢٥٥	٢٨,٠٥٩	٢٥,٠٧٢	١٨,٤٧٠	١٧,٠٢٨	١٤,٤٢٩
شراء السلع والخدمات							
٧,٤٢٣	٩,١٥٠	١٣,٠٠٥	١١,٩٦٧	١١,٤٠٤	٧,٢٧٢	٦,٥٣٨	٥,٧٧٣
السلع ومنها							
٢,٩٤٠	٣,١٣٤	٥,٦٨٧	٤,١٤٩	٣,٤٨٢	٣,١٠٢	٢,٨٤٤	٢,٥٧٧
المواد الخام							
٧٧٤	١,٣٩٨	٩٥٧	١,٥٣٧	١,٠٤٦	٦٤١	٥٣٧	٥٦٦
وقود وزيوت و قوى محركة للتشغيل							
٢,٨٩١	٣,٦٦٩	٤,٧٢٦	٤,٩٩٣	٥,٨٣١	٢,٦٢١	٢,٢٧٣	١,٩٠٨
مياه وانارة							
٧,٧٥٩	٨,٩٠١	١٢,٦١١	١١,٤٤٢	٩,٨٠٥	٧,٦٢٥	٦,٩٨٤	٦,٠٣٠
الخدمات ومنها							
٢,٦٠١	٢,٥٩٦	٤,٢٥٠	٣,٤٢٨	٢,٩٢٥	٢,٤٠١	٢,١١٦	١,٧٧٠
نفقات الصيانة							
٤٠٤	٨٠١	١,٢٢١	١,٢٦٤	١,٠٩٤	١,٢٨٤	١,٢٥٠	١,٣٥٢
نفقات طبع ودوريات وحقوق تأليف							
١,٧٩٤	١,٥٨٧	٢,٢٩٤	١,٩٠٠	١,٣٤٩	١,١٣٤	٩٢٤	٩٢١
نقل وانتقالات عامة							
٢,٣٠٠	٣,٠٨٧	٣,٧٦٨	٣,٤٥٩	٣,١٥٨	١,٧٤٥	١,٦٥٩	١,١٦١
نفقات خدمية متنوعة <sup>٢/</sup>							
١,٨٧٥	١,٤٧٥	٤,٦٣٩	٤,٦٥٠	٣,٨٦٤	٣,٥٧٤	٣,٥٠٥	٢,٦٢٦
أخرى							

المصدر: وزارة المالية، مصلحة الضرائب المصرية

\* بيان مبدئي تحت المراجعة.

١/ التنبؤ يتفق مع معايير صندوق النقد الدولي والمعروفة بـ GFS ٢٠٠١ على أساس نقدي.

٢/ تعكس بيانات الموازنة بعد التصديق عليها من قبل مجلس الشعب.

٣/ يشمل مصروفات خدمية أخرى متنوعة، من أهمها نفقات تنفيذ الأحكام القضائية.



جدول (١٤): هيكل المصروفات العامة (تابع)

(مليون جنيه)

٢٠١١/١٠	٢٠١٠/٠٩	٢٠١٢/١١	* ٢٠١٠/٠٩	٢٠٠٩/٠٨	٢٠٠٨/٠٧	٢٠٠٧/٠٦	٢٠٠٦/٠٥
يوليو-مايو	يوليو-مايو	( موازنة )	( ختامي مبدئي )	( فعلى )	( فعلى )	( فعلى )	( فعلى )
٧٢,٧٠١	٦٣,٠١٣	١٠٦,٣٠٠	٧٢,٣٣٣	٥٢,٨١٠	٥٠,٥٢٨	٤٧,٧٠٠	٣٦,٨١٤
٣,١٤٩	٢,٦٨٩	٤,٦٦٤	٢,٨٤٠	٣,٥٩٨	٣,٧٣٧	٣,٠٣٣	٢,٨٢٣
٥٤,٤٦٧	٤٥,٤٦٢	٨٣,٧٦٢	٥٣,١٢٨	٣٢,٦٧٢	٣٠,٦٩١	٢٧,٩٧٥	٢٤,٥٧٦
١٥,٠٣٨	١٤,٨٠٢	١٧,٦٥٤	١٦,١٧٨	١٦,٤٠٣	١٥,٨٩٢	١٦,٥٢٦	٩,٢٤٤
٤٧	٦٠	٢٢٠	١٨٧	١٣٨	٢٠٨	١٦٥	١٧١
٨٩,٦٩٣	٦٥,٩٧٤	١٥٧,٧٥٤	١٠٢,٩٧٤	١٢٧,٠٣٣	٩٢,٣٧١	٥٨,٤٤٢	٦٨,٨٩٧
٧٩,١٦٣	٥٧,٨٧٥	١٣٢,٩٢٨	٩٣,٥٧٠	٩٣,٨٣٠	٨٤,٢٠٥	٥٣,٩٥٩	٥٤,٢٤٥
٧٦,٥٤٧	٥٥,٧٢٨	١٢٩,٨٨٨	٩١,٢١٦	٩١,١٨٥	٨٢,٠١٧	٥٢,٤٧٦	٥٣,٨٨٥
٢٩,٨٧١	١٤,٨٥٣	١٨,٨٨٤	١٦,٨١٩	٢١,٠٧٢	١٦,٤٤٥	٩,٤٠٦	٩,٤٠٧
٤٠,٠٥١	٣٣,٦٩٤	٩٥,٥٣٥	٦٦,٥٢٤	٦٢,٧٠٣	٦٠,٢٤٩	٤٠,١٣٠	٤١,٧٧٨
٢,٦١٦	٢,١٤٧	٣,٠٤٠	٢,٣٥٤	٢,٦٤٥	٢,١٨٨	١,٤٨٣	٣٦٠
٤,٦٦٥	٣,٨٦٣	٦,٣٧٥	٤,٣٨٠	٤,٢١٣	٣,٨٩٠	٢,٥٩٩	٢,١٧٤
٥٦٩	١٠٥	١٨٦	١٢٨	١٦٩	٢	٣٩	١٠
٤,٠٩٦	٣,٧٥٨	٦,١٨٩	٤,٢٥٢	٤,٠٤٤	٣,٨٨٩	٢,٥٦٠	٢,١٦٤
٥,٤٧٦	٣,٩٠٤	١٣,٧٦٦	٤,٤٨٣	٢٨,٧٠٧	٤,٠٥٠	١,٦١٢	١٢,٣٣٦
١,٨١٧	١,٣٢٩	٢,٥٥٥	١,٤٦٤	١,٢٣٦	٩٩٣	١,١٤٧	١,٠١٨
٣,١٧٨	٢,١٩٣	١٠,٧٠٠	٢,٤٠٠	٢٦,٨٠٥	٢,٦٠٠	١	١١,٠٠١
٤٢٧	٣٣٦	٤٥٥	٥٧٠	٦٢٥	٤١٨	٤٣٦	٢٩٣
٥٣	٤٦	٥٦	٤٩	٤١	٣٨	٢٧	٢٤
٢٦,٧٩٠	٢٤,٩٦٩	٣١,٦٢٢	٢٨,٩٠١	٢٧,٠٠٧	٢٣,٨٩٢	٢١,٢٠٨	١٩,٧٣٩
٢,٦١٥	٣,٥٢٧	٢,٥٤٩	٣,٩٠٩	٣,٩٠٩	٣,٣٨٧	٢,٤٣٧	٢,٥٦٠
٥٦	٦٢	٨٧	٧٤	١٠٠	٩٥	٥٢	٢٦
١٤٩	٢٢٦	٣٣٠	٢٤٦	٢٥٦	٣٢٤	١٦٩	١٢٨
٢,٤١٠	٣,٢٣٩	٢,١٣٢	٣,٥٨٩	٣,٥٥٣	٢,٩٦٧	٢,٢١٦	٢,٤٠٦
٢٤,١٧٦	٢١,٤٤٢	٢٩,٠٧٣	٢٤,٩٩٢	٢٣,٠٩٨	٢٠,٥٠٥	١٨,٧٧١	١٧,١٩٨
٢٨,٩٩٩	٣٦,٠٢٠	٤٧,١٦١	٤٨,٣٥٠	٤٣,٤٣٠	٣٤,١٩١	٢٥,٤٩٨	٢١,٢١٢
٢٦,٠٨٧	٣٢,٣٢٧	٤٢,٨٠٢	٣٩,٢٠٥	٣٤,٦٥٤	٢٨,١٨٦	٢٠,٩٢٨	١٧,٦٠٧
٢٥,٣٤٣	٣١,٩٧٦	٤٢,٠٨٩	٣٨,٦٢٢	٣٤,١٦١	٢٧,٧٣٤	٢٠,٥٢٤	١٧,٢٧٩
٧٤٥	٣٥١	٧١٣	٥٨٣	٤٩٣	٤٥٢	٤٠٥	٣٢٨
٥٨٣	٤٧٥	٦٦٥	٦٨٠	٤٤٨	٢٧٠	١٥٥	١٨٩
٢,٣٢٩	٣,٢١٨	٣,٠٩٤	٨,٤٦٥	٨,٣٢٩	٥,٧٣٥	٤,٤١٥	٣,٤١٦

المصدر: وزارة المالية

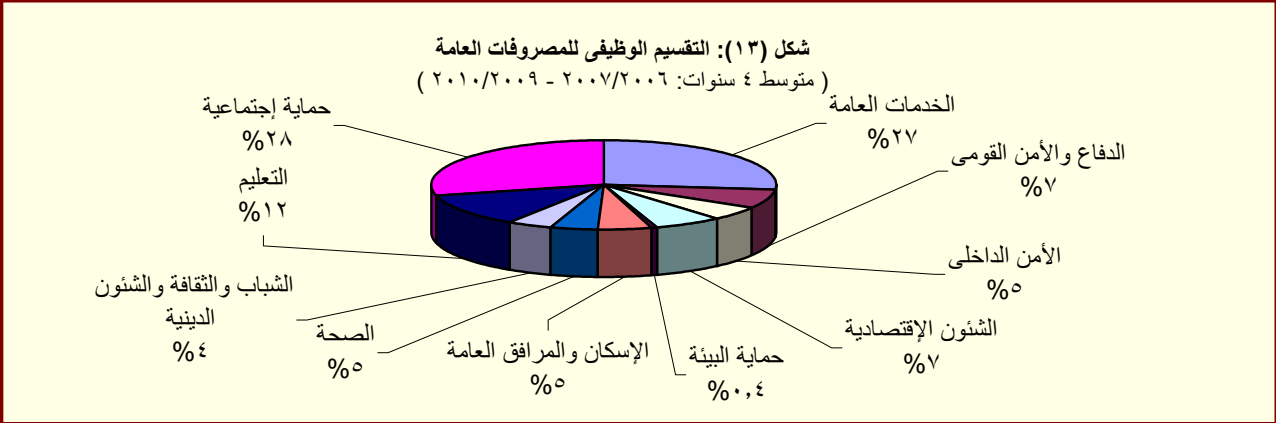
\* بيان مبدئي تحت المراجعة

١/ تعكس بيانات الموازنة بعد التصديق عليها من قبل المجلس الأعلى للقوات المسلحة.

٢/ يعكس مساهمات الخزانة في صناديق المعاشات.

٣/ يتضمن الإنفاق على القوات المسلحة.

٤/ يعكس شراء الأصول الطبيعية.



المصدر: وزارة المالية