

القسم الرابع

مؤشرات المالية العامة

ملخص المعاملات المالية للحكومة-----	٢٥	جدول (١٠)
ملخص المعاملات الرئيسية للموازنة العامة : القطاع الحكومي -----	٢٦-٢٧	جدول (١١)
هيكل الإيرادات العامة (الإيرادات الضريبية)-----	٢٨	جدول (١٢ - أ)
هيكل الإيرادات العامة (الإيرادات غير الضريبية)-----	٢٩	جدول (١٢ - ب)
توزيع المتحصلات الجمركية بحسب التصنيف الوظيفي للواردات -----	٣٠	جدول (١٣)
هيكل المصروفات العامة-----	٣١-٣٢	جدول (١٤)

جدول (١٠) : ملخص المعاملات المالية للحكومة

(مليون جنيه)										
٢٠١٢/٢٠١١ ^١		* ٢٠١١/٢٠١٠		*٢٠١٠/٢٠٠٩		٢٠٠٩/٢٠٠٨		٢٠٠٨/٢٠٠٧		
موازنة		# ختامي مبدئي		فعلى		فعلى		فعلى		
الحكومة العامة ^{١٣}	قطاع الموازنة ^{١٢}	الحكومة العامة ^{١٣}	قطاع الموازنة ^{١٢}	الحكومة العامة ^{١٣}	قطاع الموازنة ^{١٢}	الحكومة العامة ^{١٣}	قطاع الموازنة ^{١٢}	الحكومة العامة ^{١٣}	قطاع الموازنة ^{١٢}	
٣٩٠,٩٩٧	٣٤٩,٦٤٧	٣٠٢,٠١٠	٢٦٥,٢٨٦	٣٠٣,٣٧٤	٢٦٨,١١٤	٢٨٨,٥٤٤	٢٨٢,٥٠٥	٢٤٨,٨٣٤	٢٢١,٤٠٤	إجمالي الإيرادات
٢٣٢,٢٣٢	٢٣٢,٢٣٢	١٩٢,٠٧٣	١٩٢,٠٧٢	١٧٠,٤٩٥	١٧٠,٤٩٤	١٦٣,٢٢٢	١٦٣,٢٢٢	١٣٧,١٩٥	١٣٧,١٩٥	الإيرادات الضريبية
٩,٩٧٤	٩,٩٧٤	٢,٢٨٧	٢,٢٨٧	٤,٣٣٢	٤,٣٣٣	٧,٩٨٤	٧,٩٨٤	١,٤٦٣	١,٤٦٣	المنح
١٤٨,٧٩١	١٠٧,٤٤١	١٠٧,٦٥٠	٧٠,٩٢٧	١٢٨,٥٤٧	٩٣,٢٨٨	١١٧,٣٣٩	١١١,٢٩٩	١١٠,١٧٧	٨٢,٧٤٦	إيرادات أخرى
٥٢٧,٤٢٣	٤٩٠,٥٩٠	٤٤٠,٤١١	٤٠١,٨٦٦	٣٩٦,٦٩٣	٣٦٥,٩٨٧	٣٥٦,٩٤٢	٣٥١,٥٠٠	٣٠٥,٧٩٤	٢٨٢,٢٩٠	إجمالي المصروفات
١١٩,١٠٤	١١٧,٤٩٧	٩٧,٥٦٠	٩٦,٢٧١	٨٦,٣٧٧	٨٥,٣٦٩	٧٦,٩٦٨	٧٦,١٤٧	٦٣,٥٣٢	٦٢,٨٣٩	الأجور و تعويضات العاملين
٣٠,٥٥٤	٣٠,٢٥٥	٢٦,٦٤٥	٢٦,١٤٨	٢٨,٢٤٦	٢٨,٠٥٩	٢٥,٢٠٣	٢٥,٠٧٢	١٨,٧٨٩	١٨,٤٧٠	شراء السلع والخدمات
٩٦,٦٥٢	١٠٦,٣٠٠	٧٦,٣٦٢	٨٥,٠٧٧	٦٢,١٩٩	٧٢,٣٣٣	٤٣,٧٥٥	٥٢,٨١٠	٤٠,٩٤٦	٥٠,٥٢٨	الفوائد
٢٠١,٩٤٤	١٥٧,٧٥٤	١٦٨,٢٦٥	١٢٣,١٢٥	١٤٢,٣٦٠	١٠٢,٩٧٤	١٤٠,٢٦١	١٢٧,٠٣٣	١٢٤,٢٤٩	٩٢,٣٧١	الدعم والمنح والمزايا الإجتماعية
٣١,٧٥٠	٣١,٦٢٢	٣١,٥٥٣	٣١,٣٦٤	٢٩,٠٤٧	٢٨,٩٠١	٢٧,٢٧٦	٢٧,٠٠٧	٢٣,٩٨٣	٢٣,٨٩٢	المصروفات الأخرى
٤٧,٤١٩	٤٧,١٦١	٤٠,٠٢٦	٣٩,٨٨١	٤٨,٤٦٤	٤٨,٣٥٠	٤٣,٤٧٩	٤٣,٤٣٠	٣٤,٢٩٧	٣٤,١٩١	شراء أصول غير مالية (الاستثمارات)
١٣٦,٤٢٦	١٤٠,٩٤٣	١٣٨,٤٠١	١٣٦,٥٨٠	٩٣,٣١٩	٩٧,٨٧٢	٦٨,٣٩٨	٦٨,٩٩٥	٥٦,٩٦٠	٦٠,٨٨٦	العجز النقدي ^{١٤}
-٧,٠٣٤	-٦,٦٦٣	-٤,٢٦٣	-٢,١٢٠	٥,٤٧٧	١٦٦	٣,٩٨٠	٢,٨٣١	١٠,٦٠٣	٢٣٦	صافي حيازة الأصول المالية
١٢٩,٣٩٢	١٣٤,٢٨٠	١٣٤,١٣٨	١٣٤,٤٦٠	٩٨,٧٩٦	٩٨,٠٣٨	٧٢,٣٧٨	٧١,٨٢٦	٦٧,٥٦٣	٦١,١٢٢	العجز الكلى
ملاحظات										
٨,٢	٨,٦	٩,٨	٩,٨	٨,٢	٨,١	٦,٩	٦,٩	٧,٥	٦,٨	العجز الكلى / الناتج المحلى (%) ^{١٥}
٢,١	١,٨	٤,٢	٣,٦	٣,٠	٢,١	٢,٧	١,٨	٣,٠	١,٢	العجز الأولى / الناتج المحلى (%) ^{١٥}
٢٤,٩	٢٢,٣	٢٢,٠	١٩,٣	٢٥,١	٢٢,٢	٢٧,٧	٢٧,١	٢٧,٨	٢٤,٧	إجمالى الإيرادات / الناتج المحلى (%) ^{١٥}
٣٣,٦	٣١,٢	٣٢,١	٢٩,٣	٣٢,٩	٣٠,٣	٣٤,٢	٣٣,٧	٣٤,١	٣١,٥	إجمالى المصروفات / الناتج المحلى (%) ^{١٥}

المصدر: وزارة المالية

* بيان مبدئي تحت المراجعة. جدير بالذكر أن البيانات الأولية لأداء الموازنة العامة للدولة للعام المالى ٢٠١١/٢٠١٠ لا تزال مبدئية وقابلة للتعديل لحين الإنتهاء من الحسابات الختامية لأجهزة الدولة.

بيانات معدلة.

١/ تعكس بيانات الموازنة بعد التصديق عليها من قبل المجلس الأعلى للقوات المسلحة.

٢/ يشمل قطاع موازنة الجهاز الإدارى و المحليات، والهيئات الخدمية العامة.

٣/ تشمل المعاملات المالية لكل من أجهزة الموازنة العامة، وبنك الإستثمار القومى، وصناديق التأمين والمعاشات ، ومع مراعاة إستبعاد كافة المعاملات البيئية للجهات الثلاث لمنع ازدواجية الحساب.

٤/ العجز الكلى مطروح منه صافي حيازة الأصول المالية.

٥/ قامت وزارة التنمية الاقتصادية بتقدير قيمة الناتج المحلى الإجمالى لعام ٢٠١٢/٢٠١١ بنحو ١٥٧٠ مليار جنيه ، مقارنة بناتج محلى إجمالى معدل قدره ١٣٧١,٨ مليار جنيه لعام ٢٠١١/٢٠١٠.

(مليون جنيه)

المصدر: وزارة المالية.

بيانات معدلة

* بيان مدني، تحت المراجعة حدير بالذكر أن البيانات الأولية لأداء الموازنة العامة للدولة للعام المالي ٢٠١٠/٢٠١١ لا تزال مدنية وقابلة للتعديل لحين الانتهاء من الحسابات الختامية لأجهزة الدولة.

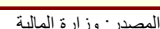
١/ يشمل قطاع موازنة الحماز الإداري، والمحليات، والهيئات الخدمية العامة

٢/ تم إعادة تدويب فليغات الموازنة العامة لتتفق مع معايير صندوق النقد الدولي والمعروفة بـ ٢٠٠١ GFS (على أساس نقدي).

٣/ تعكس بيانات الموازنة بعد التصديق عليها من قبل المجلس الأعلى للقوات المسلحة.

٤/ العجز الكلي، مطروح منه صافي، حيازة الأصول المالية.

٥/ قامت وزارة التنمية الاقتصادية بتقدير قيمة الناتج المحلي الإجمالي لعام ٢٠١٢/٢٠١١ بنحو ١٥٧٠ مليار جنيه، مقارنةً بناتج محلي إجمالي، معدل قدره ١٣٧١,٨ مليار جنيه لعام ٢٠١١/٢٠١٠.



* بيان مبدئي، تحت المراجعة

١/ تشمل الفوائد والأقساط المدفوعة (بدون متأخرات).

جدول (١١) القطاع الحكومي : ملخص المعاملات الرئيسية للموازنة العامة ^{١/} (تابع)

(مليون جنيه)

فعليات					
#	٢٠٠٦/٢٠٠٥	٢٠٠٧/٢٠٠٦	٢٠٠٨/٢٠٠٧	٢٠٠٩/٢٠٠٨	* ٢٠١٠/٢٠٠٩ * ٢٠١١/٢٠١٠
العجز الكلى	٥٠,٣٨٥	٥٤,٦٩٧	٦١,١٢٢	٧١,٨٢٦	٩٨,٠٣٨ ١٣٤,٤٦٠
مصادر التمويل	٥٠,٣٨٥	٥٤,٦٩٧	٦١,١٢٢	٧١,٨٢٦	٩٨,٠٣٨ ١٣٤,٤٦٠
صافي حصيلة الخصخصة	١٢٦	١٧٢	٦٧٣	١٨٣	٤٢٥ ٢٢
التمويل المحلى	٥٤,٣٨١	٣٣,٢٨٦	٥٢٧	٨٣,٦٢٧	١٠١,٤٩٢ ١٤٤,٢٩٦
تمويل غير مصرفى	٣٦,٧٥٠	٥٤,٢١٢	٣,٧١٤	١٥,١٩١-	٦١,٢٢٩ ٣٤,٧١٣
تمويل مصرفى	١٧,٦٣١	٢٠,٩٢٦-	٣,١٨٧-	٩٨,٨١٨	٤٠,٢٦٣ ١٠٩,٥٨٣
الإقتراض الخارجى	٣,٦٤١	٣,٥٨١	١١,٤٣٩	٢/ ١,٨١٢-	٢,٤٥٨ ٥,٠٢٢
المستخدم من الحساب المجمد فى اهلاك جزء من سندات البنك المركزى	-	-	٣٨,٩٧٠	-	-
حسابات أخرى مستحقة الدفع	١,٧٧٧-	٦٩٣-	٥٦-	٤-	-
أخرى	٤٨٩-	١٩,٩٢٢	١٤,٧٩١	٦٠٢-	٣٤٧ ٢٣٨-
فروق إعادة التقييم	٣١١-	٤٣٢-	٤,٢٧٦-	٣,٣٦٦	١,٣٢٨ ٣,٩٢٢
الفرق بين القيمة الحالية والاسمية لأذون الخزانة	٧٠٩-	١,١٦٨-	١,١٤٩-	١٠,٩١٥-	٢٢٧- ٧,٤١٩-
غير موزع	٤,٤٧٧-	٢٩	٢٠٣	٢,٠١٧-	٧,٧٨٥- ١١,١٤٥-

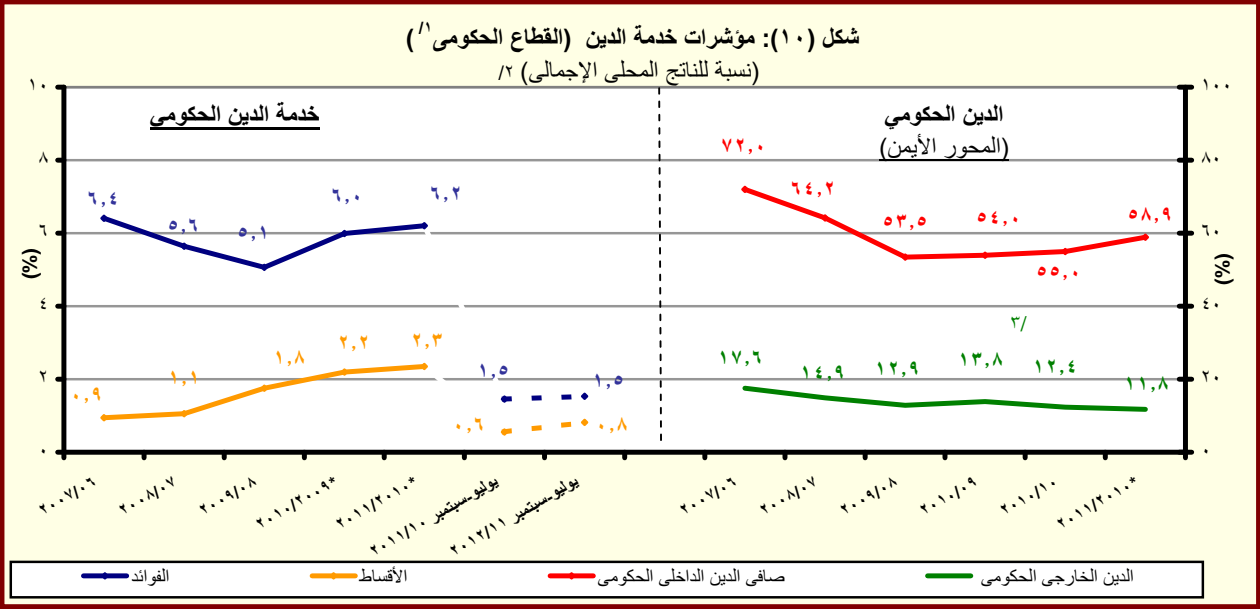
المصدر: وزارة المالية

بيانات معدلة.

* بيان مبدئى تحت المراجعة.

١/ تم إعداد البيانات لتتفق مع معايير صندوق النقد الدولى والمعروفة بـ GFS ٢٠٠١ (على أساس نقدى).

٢/ يتضمن الدين الخارجى الحكومى المعاد تنويبه فى ضوء المفاوضات بين وزارة المالية والبنك المركزى والتي أسفرت عن إعادة تنويب الديون المعاد إقراضها ضمن الدين الخارجى للحكومة المركزية ووحدات الحكم المحلى بدلاً من مديونيات "القطاعات الأخرى".



المصدر: وزارة المالية والبنك المركزى المصرى

* بيان مبدئى تحت المراجعة

١/ يشمل قطاع موازنة الجهاز الإدارى و المحليات، والهيئات الخدمية العامة.

٢/ قامت وزارة التنمية الاقتصادية بتقدير قيمة الناتج المحلى الإجمالى لعام ٢٠١٢/٢٠١١ بنحو ١٥٧٠ مليار جنيه ، مقارنة بناتج محلى إجمالى معدل قدره ١٣٧١,٨ مليار جنيه لعام ٢٠١١/٢٠١٠.

٣/ قام البنك المركزى المصرى بإعادة تنويب مبلغ ٤,٣ مليار دولار الى المديونية الخارجية للقطاع الحكومى- دون تأثير على جملة الدين الخارجى- الا ان البنك المركزى لم يظهر هذا التعديل الا اعتباراً من شهر سبتمبر من عام ٢٠٠٨.

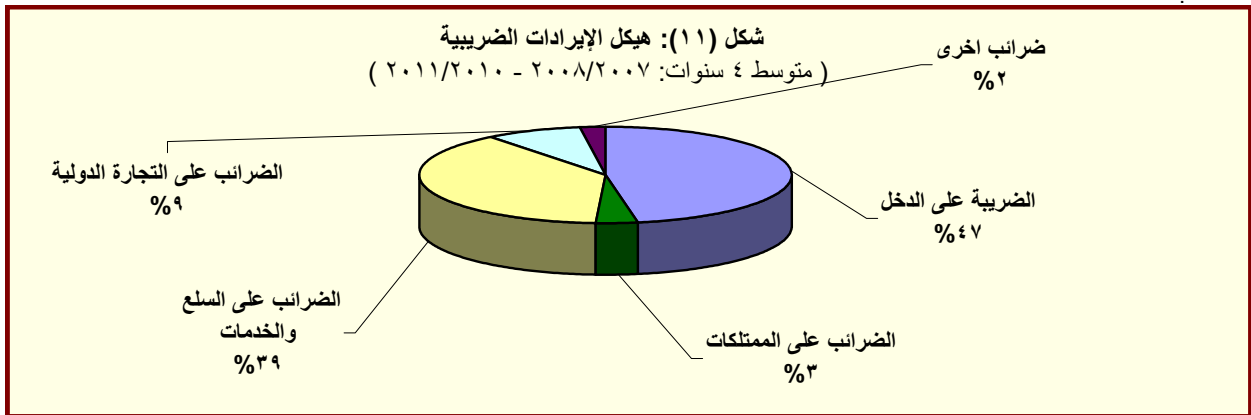
جدول (١٢ - أ) هيكل الإيرادات العامة
(الإيرادات الضريبية)

(مليون جنيه)

٢٠١٢/١١	٢٠١١/١٠	٢٠١٢/١١ #	* ٢٠١١/١٠ (موازنة)	* ٢٠١٠/٠٩ (موازنة)	٢٠٠٩/٠٨ (موازنة)	٢٠٠٨/٠٧ (موازنة)	٢٠٠٧/٠٦ (موازنة)	
يوليو-سبتمبر	يوليو-سبتمبر							
٤٣,٨٤٤	٣٦,٨٣٢	٣٤٩,٦٤٧	٢٦٥,٢٨٦	٢٦٨,١١٤	٢٨٢,٥٠٥	٢٢١,٤٠٤	١٨٠,٢١٥	إجمالي الإيرادات
٢٩,٨٣٨	٢٩,٥٥٥	٢٣٢,٢٣٢	١٩٢,٠٧٢	١٧٠,٤٩٤	١٦٣,٢٢٢	١٣٧,١٩٥	١١٤,٣٢٦	الإيرادات الضريبية
٨,٣٠٥	٧,٥٥٠	١١٠,٣٢٢	٨٩,٥٩٣	٧٦,٦١٨	٨٠,٢٥٥	٦٧,٠٥٩	٥٨,٥٣٥	الضريبة على الدخل والأرباح والمكاسب الرأسمالية ومنها
٣,٣٤٤	٢,٩٥٢	١٧,٤٧٠	١٣,٣٩٣	١١,٤٠١	٩,١٤٤	٧,٣٥١	٦,١٩٢	ضرائب على الدخل من التوظيف
٣٥٨	٣٠٩	٨,٠٨٠	٥,٤٨٥	٤,٩١٨	٥,٠٨٠	٤,١٠٢	٣,٤٩٨	ضرائب على الدخل بخلاف التوظيف
٥	٣	٨٤٣	١٧٧	٨٤	٦٠	٤٣	٣١	ضرائب على الأرباح الرأسمالية
٤,٥٩٨	٤,٢٨٦	٨٣,٩٢٩	٧٠,٥٣٨	٦٠,٢١٥	٦٥,٩٧١	٥٥,٥٦٣	٤٨,٨١٥	الضريبة على أرباح شركات الأموال ومنها
٠	٠	٥٠,٥٦٩	٣٤,٣٠٨	٣٢,١٨١	٣٤,١٣٥	٢٩,٢٦٨	٢٥,٣٨٠	من هيئة البترول
٢,٦٠٠	٢,٠٠٠	١٢,٨٠٥	١٠,٩٠٠	٩,٤٤٣	١٠,٣٩١	١٠,٢٦٨	٩,١٤٤	من قناة السويس
١,٩٩٨	٢,٢٧٦	٢٠,٥٥٤	٢٥,٣٣٠	١٨,٥٧٦	٢١,٤١٦	١٥,٩٩٧	١٤,١٣٦	من الشركات الأخرى
٣,٠٨٨	٢,٦٥١	١٥,٠٣٠	٩,٤٥٢	٨,٧٧٠	٢,٧٦٣	٢,٠٥٢	١,٧٨٨	الضرائب على الممتلكات
٠	٠	١,٦٥٤	٣١٧	٥١٨	٦١٢	٤٠٧	٣٥٢	ضرائب دورية على الممتلكات
٠	٠	٤٧٤	١٧٨	١٨٩	٢٧٨	١٧٦	١٦٥	ضريبة الأراضي
٠	٠	١,١٨٠	١٣٩	٣٢٩	٣٣٤	٢٣١	١٨٨	ضريبة المباني
٢,٦٠٤	٢,٢٤٢	١١,١٤٦	٧,٣٢٣	٦,٤١٥	٥٤٦	٥٣٤	٤٦١	ضريبة على العمليات المالية التجارية والرأسمالية ومنها
٢,٤٩٢	٢,١٢٧	١٠,٤٩٧	٦,٧١١	٥,٨٠٨	-	-	-	ضريبة على عوائد أذون وسندات الخزانة
٤٨٤	٤٠٩	٢,٢٣٠	١,٨١٣	١,٨٣٧	١,٦٠٥	١,١١١	٩٧٤	ضرائب ورسوم على السيارات
١٤,٩٤٩	١٥,٦٨٦	٨٥,٢٤٥	٧٦,٠٦٨	٦٧,٠٩٥	٦٢,٦٥٠	٤٩,٧٤٧	٣٩,٤٣٦	الضرائب على السلع والخدمات ومنها
٨,٠٣٢	٧,٣٤٩	٣٧,١٣٥	٣١,٨٧٣	٣٠,٧١٢	٢٧,٦٠٥	٢٥,٤٤٨	١٨,٠٣٦	الضريبة العامة على المبيعات
٣,٤٢٤	٢,٧٣٨	١٥,٢٩٧	١٢,٩٢٣	١١,٧٣٥	٩,٥٤٢	٨,٩٢٧	٦,١٨٦	سلع محلية
٤,٦٠٧	٤,٦١١	٢١,٨٣٨	١٨,٩٥٠	١٨,٩٧٧	١٨,٠٦٣	١٦,٥٢١	١١,٨٥٠	سلع مستوردة
١,٩٧٥	٢,٣٠٦	١١,٤١٦	٩,٣٩١	٩,١٥٢	٨,٨٠٤	٧,٠٥٨	٦,٠٥٧	ضريبة المبيعات على الخدمات
٣,٠٤١	٣,٨٣٦	٢٣,٥١٩	٢٣,١٢٢	١٥,٥١٦	١٤,٤٥١	٧,١٦٤	٦,٤١٤	ضرائب على سلع جدول رقم "١" محلية
٢٣	١٤	٤٩	٥٥	٥٠	٢٣	٢٧	٦٥	ضرائب على سلع جدول رقم "١" المستوردة
٢٠٩	١٩٩	٩٤٣	٨٧٣	٩١٧	١,٠٥٦	٦٨٤	٥٩٥	ضرائب على الخدمات الخاصة
٧٢٣	١,٠١٢	٥,٨١٠	٥,٠٦٥	٥,٠٦٢	٥,١٦٥	٤,٣٠٣	٣,٢٤٥	ضرائب الدمغة (عدا دمغة الماهايات)
٣,٢٥٦	٣,٤١١	١٨,٠٠٢	١٣,٨٥٨	١٤,٧٠٢	١٤,٠٩١	١٤,٠٢٠	١٠,٣٧٠	الضرائب على التجارة الدولية (الجمارك) ومنها
٣,٠٤٧	٣,٢٠٦	١٦,٨٥٥	١٢,٩٩٧	١٣,٢٤٢	١٣,٠٦٤	١٢,٩٥٦	٩,٨١٤	ضرائب جمركية قيمية
٢٤٠	٢٥٦	٣,٦٣٣	٣,١٠٢	٣,٣٠٩	٣,٤٦٤	٤,٣١٧	٤,١٩٨	ضرائب أخرى

المصدر: وزارة المالية

* بيان مبدئي تحت المراجعة. جدير بالذكر أن البيانات الأولية لأداء الموازنة العامة للدولة للعام المالي ٢٠١١/٢٠١٠ لا تزال مبدئية وقابلة للتعديل لحين الانتهاء من الحسابات الختامية لأجهزة الدولة.
/١ تعكس بيانات الموازنة بعد التصديق عليها من قبل المجلس الأعلى للقوات المسلحة.
بيانات معدلة.



المصدر: وزارة المالية

جدول (١٢- ب) هيكل الإيرادات العامة
(الإيرادات غير الضريبية)

(مليون جنيه)		١/٢٠١٢/١١	* ٢٠١١/٢٠١٠	٢٠١٠/٢٠٠٩	٢٠٠٩/٢٠٠٨	٢٠٠٨/٢٠٠٧	٢٠٠٧/٢٠٠٦	
يوليو-سبتمبر	يوليو-سبتمبر	(موازنة)	# (ختاسى مبدئى)	(فطلى)	(فطلى)	(فطلى)	(فطلى)	
١٤,٠٠٦	٧,٢٧٧	١١٧,٤١٥	٧٣,٢١٤	٩٧,٦٢١	١١٩,٢٨٣	٨٤,٢٠٩	٦٥,٨٨٩	الإيرادات غير الضريبية
٢,٩٢٨	٣٩	٩,٩٧٤	٢,٢٨٧	٤,٣٣٣	٧,٩٨٤	١,٤٦٣	٣,٨٨٦	المنح
٢,٩١٨	٣٧	٧,٠٢٢	٩٢٤	٣,٤٩٧	٧,٠٣٥	١,١٥٥	٣,٣٩٨	منح من حكومات أجنبية
٠	٠	٤١٢	٣٩٢	٣٣٢	١٤٨	١٠٩	٢٨٩	منح من منظمات دولية
١٠	٢	٢,٥٣٩	٩٧١	٥٠٣	٣٠١	١٩٨	٢٠٠	أخرى
١١,٠٧٨	٧,٢٣٩	١٠٧,٤٤١	٧٠,٩٢٧	٩٣,٢٨٨	١١١,٢٩٩	٨٢,٧٤٦	٦٢,٠٠٣	ايرادات أخرى
٨,١٥٧	٣,٧٩٩	٧٠,٠٧١	٤١,١٨٨	٥٤,٥٧١	٥٣,٣٩٥	٥٢,٤٥٥	٤٥,١١٠	عوائد الملكية
٢٨٤	٢١٢	١,٦٥٣	١,١٣٠	٣,٩٢٨	٤,٨٤٩	١,٣٣٥	١,٣٤٣	الفوائد المحصلة
٢٥٦	٢٠٨	١,٤٢٦	٩٧٩	٣,٧٧٢	٤,٥٨٨	١,٠٤٣	٨٨٢	على إعادة الإقراض (تشمل فوائد القروض الخارجية المعاد أقراضها من الخزانة العامة)
٧,٨٢٠	٣,٥٦٣	٦٤,٧٣٠	٤١,٣١٥	٤٣,١٨٦	٤٠,٣٥٦	٤٦,١١٢	٢٥,٧٥٠	أرباح الأسهم ومنها:
٠	٢٠	٣٧,٧٧٠	٢١,٠١٠	٢٥,٥٤٦	٢١,٦٣٧	٢٥,٢٨٢	١١,٠١٤	هيئة البترول
٤,٢٠٣	٣,١٠٣	١٦,٩٥١	١٥,٢٥٢	١٢,٧٢٩	١٣,٥٧٣	١٥,٠٩٨	١١,٩٣١	قناة السويس
٤٥٩	٢١٧	١,٩١٩	١,٢٨٧	١,٤٣١	١,٢٤٥	٣,٠٤٧	٥٨١	الهيئات الإقتصادية
١٤٦	٢٢١	٤,٠٠٠	٣,٢٦٣	٣,٠٩٩	٣,٨٧٣	٢,٧٨٤	٢,١١٨	شركات قطاع الأعمال العام
٥٣	٢٤	٣,٤٢٤	١,٦٥٥	٥,٨٩٩	٧,٥٣٦	١,٩٠١	٢,٧٣٨	عائد الإيجارات
٠	٠	٣,١٥٥	١,٤٦٥	٢,٧٥٠	٣,٦٦٢	١,٤٤٤	١,٧٩٧	إتاوة البترول
٠	٠	٢٦٤	-٢,٩١٢	١,٥٥٧	٦٥٥	٣,١٠٨	-	عوائد ملكية أخرى ^{١/٢}
٢,١٠٨	٢,٣٦٤	١٦,٣٩٦	١٧,٤٠٥	١٧,٢١٢	١٦,٢١٦	١٢,٠٣٧	٩,٧٧٤	حصولية بيع السلع والخدمات
٢,١٠٤	٢,٢٥٩	١٥,١٧٦	١٧,٢٨٠	١٥,٩٧٧	١٤,٧٥٨	١١,٩٨٦	٩,٦٨٤	ايرادات الخدمات، ومنها:
١,٣٨٩	١,٥٥٤	١٠,٣٧٦	١٣,٧٤١	١٢,٢٦٨	١١,٤٦٨	٩,٣٩٣	٨,٠٨٦	موارد جارية من الصناديق والحسابات الخاصة ^{١/٣}
٤	١٠٥	١,٢١٩	١٢٥	١,٢٣٥	١,٤٥٨	٥١	٩٠	ايرادات بيع السلع، ومنها:
٠	١٠٠	١,٢٠٠	١٠٠	١,٢٠٠	-	-	-	حصولية فروق أسعار بيع الغاز الطبيعى ^{١/٤}
٤٣	٤٣	٦٣٠	٦٤٠	٤٢١	٥٦٦	٢٤٧	٢٣٧	تعويضات وغرامات
٢٣	٢٠	٧٨	٩١٦	٦٨٤	٥١٤	٥٥٧	٤٦٢	التحويلات الاختيارية
٢١	٢٠	٤٦	٦٧٦	٤٦٠	٣٩٣	٣٣٠	٤١٦	جارية
١,٧	١	٣١	٢٤٠	٢٢٥	١٢٠	٢٢٦	٤٧	رأسمالية
٧٤٦	١,٠١٣	٢٠,٢٦٧	١٠,٧٧٩	٢٠,٤٠٠	٤٠,٦٠٨	١٧,٤٥٠	٦,٤١٩	ايرادات متنوعة
٣٠٤	٣٦٧	٦,٠٦٣	٢,٨٦٥	٣,٣٧٣	٣١,٠٥٥	٥,٥٠٥	١,٨٦٤	جارية
٤٤٢	٦٤٦	١٤,٢٠٥	٧,٩١٤	١٧,٠٢٧	٩,٥٥٤	١١,٩٤٥	٤,٥٥٥	رأسمالية، ومنها
١٥٢	١٤٦	٣٥	٣,٥٨٠	٣,٠٨١	٣,٠٩١	٢,١٥٠	٢,١٠٥	نقص الرصيد المدين للدفعات المقدمة لتمويل الأستثمارات ^{١/٥}
٢٤٦	٣٩٥	١٣,٩٣٩	٤,٥٥٠	٥,٥٦٧	٤,٦٤٣	٣,٣٨٩	٢,٢٢٤	موارد ومصادر رأسمالية أخرى لتمويل الأستثمارات

المصدر: وزارة المالية
بيانات معدلة.

* بيان مبدئى تحت المراجعة. جدير بالذكر أن البيانات الأولية لأداء الموازنة العامة للدولة للعام المالى ٢٠١١/٢٠١٠ لا تزال مبدئية وقابلة للتعديل لحين الإنتهاء من الحسابات الختامية لأجهزة الدولة.

١/ تعكس بيانات الموازنة بعد التصديق عليها من قبل المجلس الأعلى للقوات المسلحة.

٢/ شهد بند عوائد الملكية الأخرى ارتفاعاً ملحوظاً خلال العامين ٢٠١٠/٢٠٠٩ و ٢٠٠٨/٢٠٠٧ تأثراً بعوائد بيع رخصة الجيل الثالث لشركات المحمول مقابل ١,٥ مليار جنيه و ٣,١ مليار جنيه على التوالي، وعوائد بيع الرخصة الثالثة للمحمول لمستثمر أجنبى فى عام ٢٠٠٧/٢٠٠٦ مقابل ١٥,٢ مليار جنيه.

٣/ إيرادات الصناديق والحسابات الخاصة التابعة لجهات موازنية مثل الجامعات والمراكز الطبية المتخصصة والهيئات والمراكز البحثية، ويقابل هذه الإيرادات مصروفات بذات القيمة موزعة على أبواب الاستخدامات.

٤/ يعكس هذا البند أثر رفع أسعار بيع الغاز الطبيعى للصناعات كثيفة الاستخدام للطاقة، وذلك بعد تفعيل قرارات قانون ١١٤ لعام ٢٠٠٨.

٥/ يعكس المبالغ التى تم دفعها مقدماً لتمويل مشروعات استثمارية خلال العام المالى السابق ولم يتم استخدامها خلال نفس العام، ومن ثم يتم قيد هذه المبالغ فى العام المالى التالى كجزء من استثمارات ممولة ذاتياً تحت بند "الإيرادات المتوقعة".

(مليون جنيه)

المصدر: وزارة المالية، مصلحة الجمارك المصرية

* مبدئی۔

* مبدئی۔

٢/ تتضمن الإيرادات السيادية والجارية. تجدر الإشارة أنه يتم حالياً مراجعة البيانات الخاصة بالإيرادات الجمركية لعام ٢٠١١/١٠ على أساس شهري.

٣/ قامت وزارة التنمية الاقتصادية بتقدير قيمة الناتج المحلي الإجمالي لعام ٢٠١٢/٢٠١١ بنحو ١٥٧٠ مليار جنيه، مقارنةً بناتج محلي إجمالي معدل قدره ١٣٧١,٨ مليار جنيه لعام ٢٠١١/٢٠١٠.

٤/ إجمالي الضرائب التي تم تحصيلها من قبل المصالح الإيرادية (الضرائب على الدخل ، المبيعات، الجمارك، والضرائب العقارية).



* ملئ

١ / إجمالي الضرائب التي تم تحصيلها من قبل المصالح الإيرادية (الضرائب على الدخل ، المبيعات، الجمارك، والضرائب العقارية).

٢/ بالنسبة الى اجمالي الواردات.

جدول (١٤): هيكل المصروفات العامة ^{١/}

(مليون جنيه)		٢٠١٢/٢٠١١	٢٠١١/٢٠١٠	٢٠١٢/١١	* ٢٠١١/٢٠١٠	* ٢٠١٠/٢٠٠٩	٢٠٠٩/٢٠٠٨	٢٠٠٨/٢٠٠٧	٢٠٠٧/٢٠٠٦
		يوليو-سبتمبر	يوليو-سبتمبر	(موازنة)	(ختامي مبدئي) #	(فعلي)	(فعلي)	(فعلي)	(فعلي)
المصروفات		٨٤,٤٠٣	٧٤,٣٢٤	٤٩٠,٥٩٠	٤٠١,٨٦٦	٣٦٥,٩٨٧	٣٥١,٥٠٠	٢٨٢,٢٩٠	٢٢٢,٠٢٩
الأجور والتعويضات للعاملين		٢٧,٢٥٦	٢١,٢٧٥	١١٧,٤٩٧	٩٦,٢٧١	٨٥,٣٦٩	٧٦,١٤٧	٦٢,٨٣٩	٥٢,١٥٣
الاجور والبدلات النقدية والعينية		٢٢,٥٤٧	١٧,٨٦٩	٨٥,٢٢٩	٧٨,٢٧٠	٧٠,٣٢١	٦٢,٦٥٨	٥١,١٧٢	٤٢,٣٩٩
الوظائف الدائمة		٤,٨٧٩	٣,٩٧٥	٢٠,٦٧٣	١٧,٩١٧	١٥,٨٤٠	١٥,١٥٧	١٣,٩٣٩	١٢,٦٧١
الوظائف المؤقتة		٥٣٩	٣٧٦	١,٨٣٢	١,٧٤٨	١,١٩١	٩٦٩	٧٠١	٥٢٦
المكافآت		١١,٥٤٤	٨,٥٥٩	٤٠,٠٧٥	٣٥,٠٩٣	٢٩,٩٤٠	٢٦,٧١٠	٢١,٩٤٣	١٨,٥٤٩
بدلات نوعية		٢,٣٦٠	١,٩٧٣	٩,٧٠٦	٩,٩٨١	٩,٣٨١	٦,٢٢٣	٣,٩٦٦	٢,٠١٥
مزايا نقدية		٢,٧٨٢	٢,٤٦٢	١٠,٤٧٠	١١,٣٩٦	١١,٧١٠	١١,٧٣٨	٩,٠٥١	٧,٤٠٠
المزايا العينية		٤٤٣	٥٢٤	٢,٤٧٤	٢,١٣٥	٢,٢٦٠	١,٨٦١	١,٥٧٣	١,٢٣٧
المزايا التأمينية		٢,٧٠٨	٢,٠٥١	١٠,٠٩٥	٩,١٠٣	٧,٨٥٠	٧,٢١٠	٦,١٦٥	٥,٥١٨
حصة الحكومة فى صندوق التأمين الاجتماعى للحكومة		٢,٤١٣	١,٨٣٠	٨,٨٣٨	٨,٠٧٠	٦,٩٧٠	٦,٤١٢	٥,٤٦٤	٤,٨٨٦
مزايا تأمينية أخرى		٢٩٥	٢٢٠	١,٢٥٧	١,٠٣٣	٨٨٠	٧٩٨	٧٠١	٦٣١
شراء السلع والخدمات		٣,٢٨٦	٣,٧٠٥	٣٠,٢٥٥	٢٦,١٤٨	٢٨,٠٥٩	٢٥,٠٧٢	١٨,٤٧٠	١٧,٠٢٨
السلع ومنها		١,٢٧٨	١,٢٩٢	١٣,٠٠٥	٩,٩٧٩	١١,٩٦٧	١١,٤٠٤	٧,٢٧٢	٦,٥٣٨
المواد الخام		٤٧٣	٥٣١	٥,٦٨٧	٤,٠٣١	٤,١٤٩	٣,٤٨٢	٣,١٠٢	٢,٨٤٤
وقود وزيت وقوى محركه للتشغيل		١٨٥	١٩٩	٩٥٧	٨٧١	١,٥٣٧	١,٠٤٦	٦٤١	٥٣٧
مياه وانارة		٤٨٩	٤٠٣	٤,٧٢٦	٣,٨٤٦	٤,٩٩٣	٥,٨٣١	٢,٦٢١	٢,٢٧٣
الخدمات ومنها		١,٧٤١	٢,١١٣	١٢,٦١١	١٠,٧١٦	١١,٤٤٢	٩,٨٠٥	٧,٦٢٥	٦,٩٨٤
نفقات الصيانة		٤٦١	٦٣٤	٤,٢٥٠	٣,٣٣٦	٣,٤٢٨	٢,٩٢٥	٢,٤٠١	٢,١١٦
نفقات طبع ودوريات وحقوق تأليف		١٣٣	٣٢	١,٢٢١	٨٤٢	١,٢٦٤	١,٠٩٤	١,٢٨٤	١,٢٥٠
نقل وانتقالات عامة		٤٧٥	٥٥٤	٢,٢٩٤	٢,١١٢	١,٩٠٠	١,٣٤٩	١,١٣٤	٩٢٤
نفقات خدمية متنوعة ^{٢/}		٥٦٧	٧٥٣	٣,٧٦٨	٣,١٣٣	٣,٤٥٩	٣,١٥٨	١,٧٤٥	١,٦٥٩
أخرى		٢٦٨	٣٠١	٤,٦٣٩	٥,٤٥٣	٤,٦٥٠	٣,٨٦٤	٣,٥٧٤	٣,٥٠٥

المصدر: وزارة المالية، مصلحة الضرائب المصرية
بيانات معدلة.

* بيان مبدئي تحت المراجعة. جدير بالذكر أن البيانات الأولية لأداء الموازنة العامة للدولة للعام المالي ٢٠١١/٢٠١٠ لا تزال مبدئية وقابلة للتعديل لحين الانتهاء من الحسابات الختامية لأجهزة الدولة.

١/ التتويب يتفق مع معايير صندوق النقد الدولي والمعروفة بـ GFS ٢٠٠١ على أساس نقدى.

٢/ تعكس بيانات الموازنة بعد التصديق عليها من قبل المجلس الأعلى للقوات المسلحة.

٣/ يشمل مصروفات خدمية أخرى متنوعة، من أهمها نفقات تنفيذ الأحكام القضائية.

جدول (١٤): هيكل المصروفات العامة (تابع)

(مليون جنيه)		٢٠١٢/١١	٢٠١١/١٠	٢٠١٢/١١	٢٠١١/١٠	٢٠١٠/٠٩	٢٠٠٩/٠٨	٢٠٠٨/٠٧	٢٠٠٧/٠٦	
		يوليو-سبتمبر	يوليو-سبتمبر	(موازنة)	# (ختاسى ميدنى)	(فطى)	(فطى)	(فطى)	(فطى)	
		٢٤,١١٤	١٩,٩٤٤	١٠٦,٣٠٠	٨٥,٠٧٧	٧٢,٣٣٣	٥٢,٨١٠	٥٠,٥٢٨	٤٧,٧٠٠	الفوائد ومنها:
		١,٠٨٦	١,٠٥٨	٤,٦٦٤	٣,٤١٦	٢,٨٤٠	٣,٥٩٨	٣,٧٣٧	٣,٠٣٣	فوائد خارجية
		١٨,٩٤٦	١٤,٨٥٣	٨٣,٧٦٢	٦١,١٣٤	٥٣,١٢٨	٣٢,٦٧٢	٣٠,٦٩١	٢٧,٩٧٥	فوائد محلية (لغير الحكوميين)
		٤,٠٨٢	٤,٠٢٨	١٧,٦٥٤	٢٠,٤٠٠	١٦,١٧٨	١٦,٤٠٣	١٥,٨٩٢	١٦,٥٢٦	فوائد محلية (لوحدة الحكومة العامة)
		٠	٥	٢٢٠	١٢٧	١٨٧	١٣٨	٢٠٨	١٦٥	أخرى
		١٧,٠٥٥	١٢,٥١٤	١٥٧,٧٥٤	١٢٣,١٢٥	١٠٢,٩٧٤	١٢٧,٠٣٣	٩٢,٣٧١	٥٨,٤٤٢	الدعم والمنح والمزايا الإجتماعية
		١١,٩٧٢	٧,٩٣٧	١٣٢,٩٢٨	١١١,٢١١	٩٣,٥٧٠	٩٣,٨٣٠	٨٤,٢٠٥	٥٣,٩٥٩	الدعم
		١١,٣٨٤	٧,٠٨٤	١٢٩,٨٨٨	١٠٨,٣١٦	٩١,٢١٦	٩١,١٨٥	٨٢,٠١٧	٥٢,٤٧٦	لمؤسسات حكومية غير مالية، ومنها:
		٤,٧٩١	٥,٤٥٤	١٨,٨٨٤	٣٢,٧٤٣	١٦,٨١٩	٢١,٠٧٢	١٦,٤٤٥	٩,٤٠٦	دعم السلع التموينية
		٥,٤٠٠	٠	٩٥,٥٣٥	٦٧,٦٨٠	٦٦,٥٢٤	٦٢,٧٠٣	٦٠,٢٤٩	٤٠,١٣٠	دعم السلع البترولية
		٥٨٩	٨٥٤	٣,٠٤٠	٢,٨٩٥	٢,٣٥٤	٢,٦٤٥	٢,١٨٨	١,٤٨٣	لمؤسسات مالية حكومية
		١,٥٣٩	١,٦٨٥	٦,٣٧٥	٥,٣١٩	٤,٣٨٠	٤,٢١٣	٣,٨٩٠	٢,٥٩٩	المنح
		٣٨	٣٧	١٨٦	٢٠٠	١٢٨	١٦٩	٢	٣٩	للحكومات الأجنبية
		٠,٢	-	-	١,٢	-	-	-	-	للمؤسسات الدولية
		١,٥٠١	١,٦٤٨	٦,١٨٩	٥,١١٨	٤,٢٥٢	٤,٠٤٤	٣,٨٨٩	٢,٥٦٠	لجهات الحكومة العامة
		٣,٣٣٦	٢,٦٩٣	١٣,٧٦٦	٦,٠١٨	٤,٤٨٣	٢٨,٧٠٧	٤,٠٥٠	١,٦١٢	مزايا إجتماعية
		٢,٥٠٠	١,٦٦٤	٢,٥٥٥	٢,٠٤٨	١,٤٦٤	١,٢٣٦	٩٩٣	١,١٤٧	مزايا الأمان الإجتماعى
		٧٥٠	٩٤٤	١,٠٧٠	٣,٤٣٨	٢,٤٠٠	٢٦,٨٠٥	٢,٦٠٠	١	مساعات إجتماعية ^{١/٢}
		٧١	٧١	٤٥٥	٥٧٢	٥٧٠	٦٢٥	٤١٨	٤٣٦	نفقات خدمية لغير العاملين
		١٦	١٤	٥٦	٦٠	٤٩	٤١	٣٨	٢٧	مزايا إجتماعية للعاملين
		٧,٩٨٣	٩,٩٠٣	٣١,٦٢٢	٣١,٣٦٤	٢٨,٩٠١	٢٧,٠٠٧	٢٣,٨٩٢	٢١,٢٠٨	المصروفات الأخرى
		٤٥٧	٥٩٦	٢,٥٤٩	٣,٣٦٥	٣,٩٠٩	٣,٩٠٩	٣,٣٨٧	٢,٤٣٧	جارية
		١٤	١١	٨٧	٦٧	٧٤	١٠٠	٩٥	٥٢	ضرائب ورسوم
		١١٧	١٢	٣٣٠	١٦٢	٢٤٦	٢٥٦	٣٢٤	١٦٩	اشتراكات
		٣٢٦	٥٧٣	٢,١٣٢	٣,٠١٣٦	٣,٥٨٩	٣,٥٥٣	٢,٩٦٧	٢,٢١٦	اخرى متنوعة
		٧,٥٢٦	٩,٣٠٧	٢٩,٠٧٣	٢٨,٠٠٠	٢٤,٩٩٢	٢٣,٠٩٨	٢٠,٥٠٥	١٨,٧٧١	المصروفات الأخرى الإجمالية والإحتياطيات العامة ^{١/٣}
		٤,٧١٠	٦,٩٨٣	٤٧,١٦١	٣٩,٨٨١	٤٨,٣٥٠	٤٣,٤٣٠	٣٤,١٩١	٢٥,٤٩٨	شراء أصول غير مالية (الاستثمارات)
		٤,٣٢٨	٦,٥١٨	٤٢,٨٠٢	٣٣,٣٠٣	٣٩,٢٠٥	٣٤,٦٥٤	٢٨,١٨٦	٢٠,٩٢٨	الاصول الثابتة
		٤,٢٤٥	٦,٤٥٢	٤٢,٠٨٩	٣٢,٦٤٨	٣٨,٦٢٢	٣٤,١٦١	٢٧,٧٣٤	٢٠,٥٢٤	استثمار مباشر (شامل الرسوم الجمركية)
		٨٣	٦٦	٧١٣	٦٥٥	٥٨٣	٤٩٣	٤٥٢	٤٠٥	نفقات ايرادية مؤقتة (تشغيل)
		٦٦	٢٣	٦٦٥	٥٠٨	٦٨٠	٤٤٨	٢٧٠	١٥٥	الاصول غير المنتجة ^{١/٤}
		٣١٧	٤٤٣	٣,٠٩٤	٦,٠٧٠	٨,٤٦٥	٨,٣٢٩	٥,٧٣٥	٤,٤١٥	أخرى

المصدر: وزارة المالية

* بيان ميدنى تحت المراجعة. جدير بالذكر أن البيانات الأولية لأداء الموازنة العامة للدولة للعام المالى ٢٠١٢/٢٠١٠ لا تزال ميدنية وقابلة للتعديل لحين الإنتهاء من الحسابات الختامية لأجهزة الدولة.

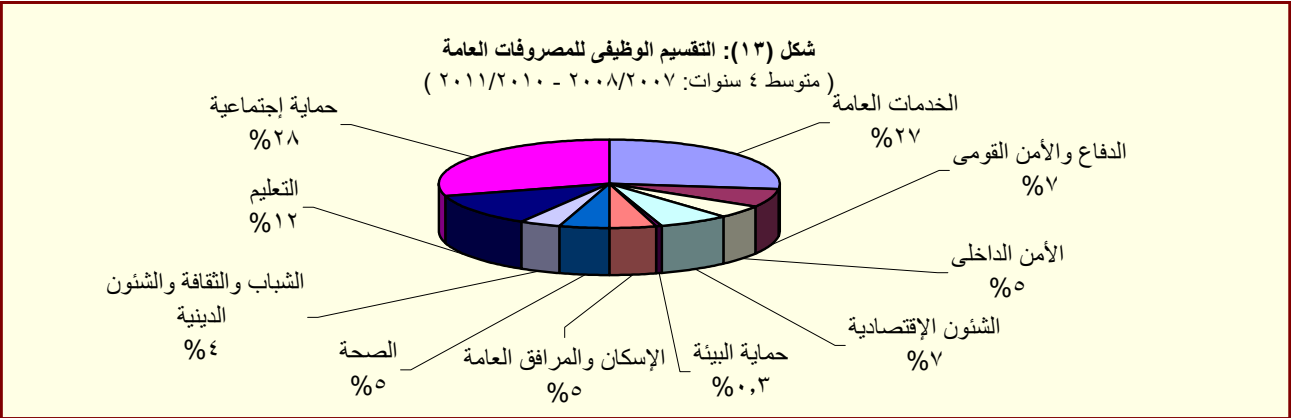
بيانات معدلة.

١/ تعكس بيانات الموازنة بعد التصديق عليها من قبل المجلس الأعلى للقوات المسلحة.

٢/ يعكس مساهمات الخزانة فى صناديق المعاشات.

٣/ يتضمن الإنفاق على القوات المسلحة.

٤/ يعكس شراء الأصول الطبيعية.



المصدر: وزارة المالية