

القسم الرابع

مؤشرات المالية العامة

ملخص المعاملات المالية للحكومة-----	٢٥	جدول (١٠)
ملخص المعاملات الرئيسية للموازنة العامة : القطاع الحكومي -----	٢٦-٢٧	جدول (١١)
هيكل الإيرادات العامة (الإيرادات الضريبية)-----	٢٨	جدول (١٢ أ-)
هيكل الإيرادات العامة (الإيرادات غير الضريبية)-----	٢٩	جدول (١٢ ب-)
توزيع المتحصلات الجمركية بحسب التصنيف الوظيفي للواردات -----	٣٠	جدول (١٣)
هيكل المصروفات العامة-----	٣١-٣٢	جدول (١٤)

جدول (١٠) : ملخص المعاملات المالية للحكومة

(مليون جنيه)									
^{1/} ٢٠١١/٢٠١٠	*٢٠١٠/٢٠٠٩		٢٠٠٩/٢٠٠٨		٢٠٠٨/٢٠٠٧		٢٠٠٧/٢٠٠٦		
موازنة	ختامى مبدئى		فعلى		فعلى		فعلى		
^{1/} قطاع الموازنة	#	قطاع الموازنة الحكومية العامة ^{1/٣}	قطاع الموازنة الحكومية العامة ^{1/٣}	قطاع الموازنة الحكومية العامة ^{1/٣}	قطاع الموازنة الحكومية العامة ^{1/٣}	قطاع الموازنة الحكومية العامة ^{1/٣}	قطاع الموازنة الحكومية العامة ^{1/٣}	قطاع الموازنة الحكومية العامة ^{1/٣}	
إجمالي الإيرادات									
٢٨٥,٨١٠	٣٠٣,٣٧٤	٢٦٨,١١٤	٢٨٨,٥٤٤	٢٨٢,٥٠٥	٢٤٨,٨٣٤	٢٢١,٤٠٤	٢٠٥,٦٥٤	١٨٠,٢١٥	
الإيرادات الضريبية									
٢٠٠,٤٢٤	١٧٠,٤٩٥	١٧٠,٤٩٤	١٦٣,٢٢٢	١٦٣,٢٢٢	١٣٧,١٩٥	١٣٧,١٩٥	١١٤,٣٢٦	١١٤,٣٢٦	
المنح									
٥,١٥٦	٤,٣٣٢	٤,٣٣٣	٧,٩٨٤	٧,٩٨٤	١,٤٦٣	١,٤٦٣	٣,٨٨٦	٣,٨٨٦	
إيرادات أخرى									
٨٠,٢٣٠	١٢٨,٥٤٧	٩٣,٢٨٨	١١٧,٣٣٩	١١١,٢٩٩	١١٠,١٧٧	٨٢,٧٤٦	٨٧,٤٤٢	٦٢,٠٠٣	
إجمالي المصروفات									
٤٠٣,١٦٨	٣٩٦,٦٩٣	٣٦٥,٩٨٧	٣٥٦,٩٤٢	٣٥١,٥٠٠	٣٠٥,٧٩٤	٢٨٢,٢٩٠	٢٤٤,٠١٨	٢٢٢,٠٢٩	
الأجور و تعويضات العاملين									
٩٥,٣٠٩	٨٦,٣٧٧	٨٥,٣٦٩	٧٦,٩٦٨	٧٦,١٤٧	٦٣,٥٣٢	٦٢,٨٣٩	٥٢,٧٤٦	٥٢,١٥٣	
شراء السلع والخدمات									
٢٨,٨٥٦	٢٨,٢٤٦	٢٨,٠٥٩	٢٥,٢٠٣	٢٥,٠٧٢	١٨,٧٨٩	١٨,٤٧٠	١٧,١٢١	١٧,٠٢٨	
الفوائد									
٩١,١٤٣	٦٢,١٩٩	٧٢,٣٣٣	٤٣,٧٥٥	٥٢,٨١٠	٤٠,٩٤٦	٥٠,٥٢٨	٣٨,٣٦٨	٤٧,٧٠٠	
الدعم والمنح والمزايا الإجتماعية									
١١٦,٦١٦	١٤٢,٣٦٠	١٠٢,٩٧٤	١٤٠,٢٦١	١٢٧,٠٣٣	١٢٤,٢٤٩	٩٢,٣٧١	٨٨,٦٨٤	٥٨,٤٤٢	
المصروفات الأخرى									
٣١,١٢٥	٢٩,٠٤٧	٢٨,٩٠١	٢٧,٢٧٦	٢٧,٠٠٧	٢٣,٩٨٣	٢٣,٨٩٢	٢١,٥٧١	٢١,٢٠٨	
شراء أصول غير مالية (الاستثمارات)									
٤٠,١١٩	٤٨,٤٦٤	٤٨,٣٥٠	٤٣,٤٧٩	٤٣,٤٣٠	٣٤,٢٩٧	٣٤,١٩١	٢٥,٥٢٨	٢٥,٤٩٨	
العجز النقدي ^{1/٤}									
١١٧,٣٥٨	٩٣,٣١٩	٩٧,٨٧٢	٦٨,٣٩٨	٦٨,٩٩٥	٥٦,٩٦٠	٦٠,٨٨٦	٣٨,٣٦٤	٤١,٨١٥	
صافي حيازة الأصول المالية									
-٨,٢٨٢	٥,٤٧٧	١٦٦	٣,٩٨٠	٢,٨٣١	١٠,٦٠٣	٢٣٦	١٧,٨٤٩	١٢,٨٨٣	
العجز الكلى									
١٠٩,٠٧٦	٩٨,٧٩٦	٩٨,٠٣٨	٧٢,٣٧٨	٧١,٨٢٦	٦٧,٥٦٣	٦١,١٢٢	٥٦,٢١٣	٥٤,٦٩٧	
ملاحظات									
العجز الكلى / الناتج المحلي (%) ^{1/٥}									
٧,٩	٨,٢	٨,١	٦,٩	٦,٩	٧,٥	٦,٨	٧,٥	٧,٣	
العجز الأولى / الناتج المحلي (%) ^{1/٥}									
١,٣	٣,٠	٢,١	٢,٧	١,٨	٣,٠	١,٢	٢,٤	٠,٩	
إجمالي الإيرادات / الناتج المحلي (%) ^{1/٥}									
٢٠,٧	٢٥,١	٢٢,٢	٢٧,٧	٢٧,١	٢٧,٨	٢٤,٧	٢٧,٦	٢٤,٢	
إجمالي المصروفات / الناتج المحلي (%) ^{1/٥}									
٢٩,٣	٣٢,٩	٣٠,٣	٣٤,٢	٣٣,٧	٣٤,١	٣١,٥	٣٢,٨	٢٩,٨	

المصدر: وزارة المالية

* بيان مبدئى تحت المراجعة

بيانات معدلة.

١/ تعكس بيانات الموازنة بعد التصديق عليها من قبل مجلس الشعب.

٢/ يشمل قطاع موازنة الجهاز الإدارى و المحليات، والهيئات الخدمية العامة.

٣/ تشمل المعاملات المالية لكل من أجهزة الموازنة العامة، وبنك الإستثمار القومى، وصناديق التأمين والمعاشات ، ومع مراعاة إستبعاد كافة المعاملات البيئية للجهات الثلاث لمنع ازدواجية الحساب.

٤/ العجز الكلى مطروح منه صافى حيازة الأصول المالية.

٥/ قامت وزارة التنمية الاقتصادية بتقدير قيمة الناتج المحلى الإجمالى لعام ٢٠١١/٢٠١٠ بنحو ١٣٧٨ مليار جنيه ، مقارنة بناتج محلى إجمالى محقق قدره ١٢٠٦,٧ مليار جنيه في عام ٢٠١٠/٢٠٠٩.

جدول (١١) القطاع الحكومي : ملخص المعاملات الرئيسية للموازنة العامة

٢٠١١

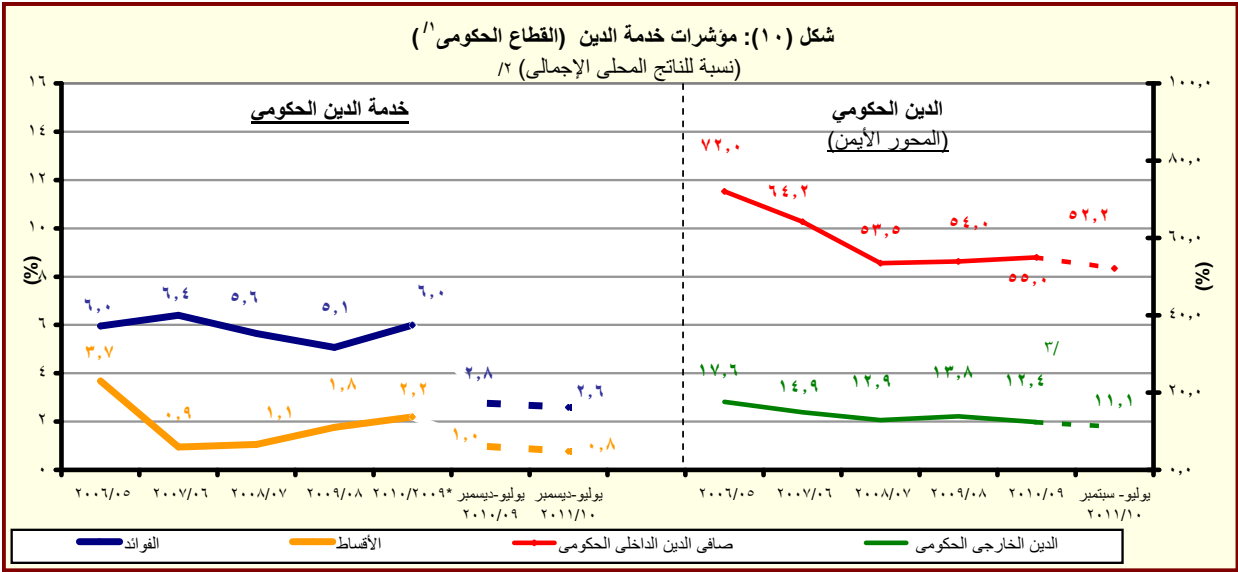
(مليون جنيه)

الموازنة							فعليات						
٢٠١١/٢٠١٠							٢٠١٠/٢٠٠٩						
٢٠١٠/٢٠٠٩							٢٠٠٩/٢٠٠٨						
٢٠٠٩/٢٠٠٨							٢٠٠٨/٢٠٠٧						
٢٠٠٧/٢٠٠٦							٢٠٠٦/٢٠٠٥						
٢٠٠٦/٢٠٠٥							٢٠٠٥/٢٠٠٤						
٢٠٠٤/٢٠٠٣							٢٠٠٣/٢٠٠٢						
٢٠٠٢/٢٠٠١							٢٠٠١/٢٠٠٠						
٢٠٠٠/١٩٩٩							١٩٩٩/١٩٩٨						
١٩٩٨/١٩٩٧							١٩٩٧/١٩٩٦						
١٩٩٦/١٩٩٥							١٩٩٥/١٩٩٤						
١٩٩٤/١٩٩٣							١٩٩٣/١٩٩٢						
١٩٩٢/١٩٩١							١٩٩١/١٩٩٠						
١٩٩٠/١٩٨٩							١٩٨٩/١٩٨٨						
١٩٨٨/١٩٨٧							١٩٨٧/١٩٨٦						
١٩٨٦/١٩٨٥							١٩٨٥/١٩٨٤						
١٩٨٤/١٩٨٣							١٩٨٣/١٩٨٢						
١٩٨٢/١٩٨١							١٩٨١/١٩٨٠						
١٩٨٠/١٩٧٩							١٩٧٩/١٩٧٨						
١٩٧٨/١٩٧٧							١٩٧٧/١٩٧٦						
١٩٧٦/١٩٧٥							١٩٧٥/١٩٧٤						
١٩٧٤/١٩٧٣							١٩٧٣/١٩٧٢						
١٩٧٢/١٩٧١							١٩٧١/١٩٧٠						
١٩٧٠/١٩٦٩							١٩٦٩/١٩٦٨						
١٩٦٨/١٩٦٧							١٩٦٧/١٩٦٦						
١٩٦٦/١٩٦٥							١٩٦٥/١٩٦٤						
١٩٦٤/١٩٦٣							١٩٦٣/١٩٦٢						
١٩٦٢/١٩٦١							١٩٦١/١٩٦٠						
١٩٦٠/١٩٥٩							١٩٥٩/١٩٥٨						
١٩٥٨/١٩٥٧							١٩٥٧/١٩٥٦						
١٩٥٦/١٩٥٥							١٩٥٥/١٩٥٤						
١٩٥٤/١٩٥٣							١٩٥٣/١٩٥٢						
١٩٥٢/١٩٥١							١٩٥١/١٩٥٠						
١٩٥٠/١٩٤٩							١٩٤٩/١٩٤٨						
١٩٤٨/١٩٤٧							١٩٤٧/١٩٤٦						
١٩٤٦/١٩٤٥							١٩٤٥/١٩٤٤						
١٩٤٤/١٩٤٣							١٩٤٣/١٩٤٢						
١٩٤٢/١٩٤١							١٩٤١/١٩٤٠						
١٩٤٠/١٩٣٩							١٩٣٩/١٩٣٨						
١٩٣٨/١٩٣٧							١٩٣٧/١٩٣٦						
١٩٣٦/١٩٣٥							١٩٣٥/١٩٣٤						
١٩٣٤/١٩٣٣							١٩٣٣/١٩٣٢						
١٩٣٢/١٩٣١							١٩٣١/١٩٣٠						
١٩٣٠/١٩٢٩							١٩٢٩/١٩٢٨						
١٩٢٨/١٩٢٧							١٩٢٧/١٩٢٦						
١٩٢٦/١٩٢٥							١٩٢٥/١٩٢٤						
١٩٢٤/١٩٢٣							١٩٢٣/١٩٢٢						
١٩٢٢/١٩٢١							١٩٢١/١٩٢٠						
١٩٢٠/١٩١٩							١٩١٩/١٩١٨						
١٩١٨/١٩١٧							١٩١٧/١٩١٦						
١٩١٦/١٩١٥							١٩١٥/١٩١٤						
١٩١٤/١٩١٣							١٩١٣/١٩١٢						
١٩١٢/١٩١١							١٩١١/١٩١٠						
١٩١٠/١٩٠٩							١٩٠٩/١٩٠٨						
١٩٠٨/١٩٠٧							١٩٠٧/١٩٠٦						
١٩٠٦/١٩٠٥							١٩٠٥/١٩٠٤						
١٩٠٤/١٩٠٣							١٩٠٣/١٩٠٢						
١٩٠٢/١٩٠١							١٩٠١/١٩٠٠						
١٩٠٠/١٨٩٩							١٨٩٩/١٨٩٨						
١٨٩٨/١٨٩٧							١٨٩٧/١٨٩٦						
١٨٩٦/١٨٩٥							١٨٩٥/١٨٩٤						
١٨٩٤/١٨٩٣							١٨٩٣/١٨٩٢						
١٨٩٢/١٨٩١							١٨٩١/١٨٩٠						
١٨٩٠/١٨٨٩							١٨٨٩/١٨٨٨						
١٨٨٨/١٨٨٧							١٨٨٧/١٨٨٦						
١٨٨٦/١٨٨٥							١٨٨٥/١٨٨٤						
١٨٨٤/١٨٨٣							١٨٨٣/١٨٨٢						
١٨٨٢/١٨٨١							١٨٨١/١٨٨٠						
١٨٨٠/١٨٧٩							١٨٧٩/١٨٧٨						
١٨٧٨/١٨٧٧							١٨٧٧/١٨٧٦						
١٨٧٦/١٨٧٥							١٨٧٥/١٨٧٤						
١٨٧٤/١٨٧٣							١٨٧٣/١٨٧٢						
١٨٧٢/١٨٧١							١٨٧١/١٨٧٠						
١٨٧٠/١٨٦٩							١٨٦٩/١٨٦٨						
١٨٦٨/١٨٦٧							١٨٦٧/١٨٦٦						
١٨٦٦/١٨٦٥							١٨٦٥/١٨٦٤						
١٨٦٤/١٨٦٣							١٨٦٣/١٨٦٢						
١٨٦٢/١٨٦١							١٨٦١/١٨٦٠						
١٨٦٠/١٨٥٩							١٨٥٩/١٨٥٨						
١٨٥٨/١٨٥٧							١٨٥٧/١٨٥٦						
١٨٥٦/١٨٥٥							١٨٥٥/١٨٥٤						
١٨٥٤/١٨٥٣							١٨٥٣/١٨٥٢						
١٨٥٢/١٨٥١							١٨٥١/١٨٥٠						
١٨٥٠/١٨٤٩							١٨٤٩/١٨٤٨						
١٨٤٨/١٨٤٧							١٨٤٧/١٨٤٦						
١٨٤٦/١٨٤٥							١٨٤٥/١٨٤٤						
١٨٤٤/١٨٤٣							١٨٤٣/١٨٤٢						
١٨٤٢/١٨٤١							١٨٤١/١٨٤٠						
١٨٤٠/١٨٣٩							١٨٣٩/١٨٣٨						
١٨٣٨/١٨٣٧							١٨٣٧/١٨٣٦						
١٨٣٦/١٨٣٥							١٨٣٥/١٨٣٤						
١٨٣٤/١٨٣٣							١٨٣٣/١٨٣٢						
١٨٣٢/١٨٣١							١٨٣١/١٨٣٠						
١٨٣٠/١٨٢٩							١٨٢٩/١٨٢٨						
١٨٢٨/١٨٢٧							١٨٢٧/١٨٢٦						
١٨٢٦/١٨٢٥							١٨٢٥/١٨٢٤						
١٨٢٤/١٨٢٣							١٨٢٣/١٨٢٢						
١٨٢٢/١٨٢١							١٨٢١/١٨٢٠						
١٨٢٠/١٨١٩							١٨١٩/١٨١٨						
١٨١٨/١٨١٧							١٨١٧/١٨١٦						
١٨١٦/١٨١٥							١٨١٥/١٨١٤						
١٨١٤/١٨١٣							١٨١٣/١٨١٢						
١٨١٢/١٨١١							١٨١١/١٨١٠						
١٨١٠/١٨٠٩							١٨٠٩/١٨٠٨						
١٨٠٨/١٨٠٧							١٨٠٧/١٨٠٦						
١٨٠٦/١٨٠٥							١٨٠٥/١٨٠٤						
١٨٠٤/١٨٠٣							١٨٠٣/١٨٠٢						
١٨٠٢/١٨٠١							١٨٠١/١٨٠٠						
١٨٠٠/١٧٩٩							١٧٩٩/١٧٩٨						
١٧٩٨/١٧٩٧							١٧٩٧/١٧٩٦						
١٧٩٦/١٧٩٥							١٧٩٥/١٧٩٤						
١٧٩٤/١٧٩٣							١٧٩٣/١٧٩٢						
١٧٩٢/١٧٩١							١٧٩١/١٧٩٠						
١٧٩٠/١٧٨٩							١٧٨٩/١٧٨٨						
١٧٨٨/١٧٨٧							١٧٨٧/١٧٨٦						
١٧٨٦/١٧٨٥							١٧٨٥/١٧٨٤						
١٧٨٤/١٧٨٣							١٧٨٣/١٧٨٢						
١٧٨٢/١٧٨١							١٧٨١/١٧٨٠						
١٧٨٠/١٧٧٩							١٧٧٩/١٧٧٨						
١٧٧٨/١٧٧٧							١٧٧٧/١٧٧٦						
١٧٧٦/١٧٧٥							١٧٧٥/١٧٧٤						
١٧٧٤/١٧٧٣							١٧٧٣/١٧٧٢						
١٧٧٢/١٧٧١							١٧٧١/١٧٧٠						
١٧٧٠/١٧٦٩							١٧٦٩/١٧٦٨						
١٧٦٨/١٧٦٧							١٧٦٧/١٧٦٦						
١٧٦٦/١٧٦٥							١٧٦٥/١٧٦٤						
١٧٦٤/١٧٦٣							١٧٦٣/١٧٦٢						
١٧٦٢/١٧٦١							١٧٦١/١٧٦٠						
١٧٦٠/١٧٥٩							١٧٥٩/١٧٥٨						
١٧٥٨/١٧٥٧							١٧٥٧/١٧٥٦						
١٧٥٦/١٧٥٥							١٧٥٥/١٧٥٤						
١٧٥٤/١٧٥٣							١٧٥٣/١٧٥٢						
١٧٥٢/١٧٥١							١٧٥١/١٧٥٠						
١٧٥٠/١٧٤٩							١٧٤٩/١٧٤٨						
١٧٤٨/١٧٤٧							١٧٤٧/١٧٤٦						
١٧٤٦/١٧٤٥							١٧٤٥/١٧٤٤						
١٧٤٤/١٧٤٣							١٧٤٣/١٧٤٢						
١٧٤٢/١٧٤١							١٧٤١/١٧٤٠						
١٧٤٠/١٧٣٩							١٧٣٩/١٧٣٨						
١٧٣٨/١٧٣٧							١٧٣٧/١٧٣٦						
١٧٣٦/١٧٣٥							١٧٣٥/١٧٣٤						
١٧٣٤/١٧٣٣							١٧٣٣/١٧٣٢						
١٧٣٢/١٧٣١							١٧٣١/١٧٣٠						
١٧٣٠/١٧٢٩							١٧٢٩/١٧٢٨						
١٧٢٨/١٧٢٧							١٧٢٧/١٧٢٦						
١٧٢٦/١٧٢٥							١٧٢٥/١٧٢٤						
١٧٢٤/١٧٢٣							١٧٢٣/١٧٢٢						
١٧٢٢/١٧٢١							١٧٢١/١٧٢٠						
١٧٢٠/١٧١٩							١٧١٩/١٧١٨						
١٧١٨/١٧١٧							١٧١٧/١٧١٦						
١٧١٦/١٧١٥							١٧١٥/١٧١٤						
١٧١٤/١٧١٣							١٧١٣/١٧١٢						
١٧١٢/١٧١١							١٧١١/١٧١٠						
١٧١٠/١٧٠٩							١٧٠٩/١٧٠٨						
١٧٠٨/١٧٠٧							١٧٠٧/١٧٠٦						
١٧٠٦/١٧٠٥							١٧٠٥/١٧٠٤						
١٧٠٤/١٧٠٣							١٧٠٣/١٧٠٢						
١٧٠٢/١٧٠١							١٧٠١/١٧٠٠						
١٧٠٠/١٦٩٩							١٦٩٩/١٦٩٨						
١٦٩٨/١٦٩٧							١٦٩٧/١٦٩٦						
١٦٩٦/١٦٩٥							١٦٩٥/١٦٩٤						
١٦٩٤/١٦٩٣							١٦٩٣/١٦٩٢						
١٦٩٢/١٦٩١							١٦٩١/١٦٩٠						
١٦٩٠/١٦٨٩							١٦٨٩/١٦٨٨						
١٦٨٨/١٦٨٧							١٦٨٧/١٦٨٦						
١٦٨٦/١٦٨٥							١٦٨٥/١٦٨٤						
١٦٨٤/١٦٨٣							١٦٨٣/١٦٨٢						
١٦٨٢/١٦٨١							١٦٨١/١٦٨٠						
١٦٨٠/١٦٧٩							١٦٧٩/١٦٧٨						
١٦٧٨/١٦٧٧							١٦٧٧/١٦٧٦						
١٦٧٦/١٦٧٥							١٦٧٥/١٦٧٤						
١٦٧٤/١٦٧٣							١٦٧٣/١٦٧٢						
١٦٧٢/١٦٧١							١٦٧١/١٦٧٠						
١٦٧٠/١٦٦٩							١٦٦٩/١٦٦٨						
١٦٦٨/١٦٦٧							١٦٦٧/١٦٦٦						
١٦٦٦/١٦٦٥							١٦٦٥/١٦٦٤						
١٦٦٤/١٦٦٣							١٦٦٣/١٦٦٢						
١٦٦٢/١٦٦١							١٦٦١/١٦٦٠						
١٦٦٠/١٦٥٩							١٦٥٩/١٦٥٨						
١٦٥٨/١٦٥٧							١٦٥٧/١٦٥٦						
١٦٥٦/١٦٥٥							١٦٥٥/١٦٥٤						
١٦٥٤/١٦٥٣							١٦٥٣/١٦٥٢						
١٦٥٢/١٦٥١							١٦٥١/١٦٥٠						
١٦٥٠/١٦٤٩							١٦٤٩/١٦٤٨						
١٦٤٨/١٦٤٧							١٦٤٧/١٦٤٦						
١٦٤٦/١٦٤٥							١٦٤٥/١٦٤٤						
١٦٤٤/١٦٤٣							١٦٤٣/١٦٤٢						
١٦٤٢/١٦٤١							١٦٤١/١٦٤٠						
١٦٤٠/١٦٣٩							١٦٣٩/١٦٣٨						
١٦٣٨/١٦٣٧							١٦٣٧/١٦٣٦						
١٦٣٦/١٦٣٥							١٦٣٥/١٦٣٤						
١٦٣٤/١٦٣٣							١٦٣٣/١٦٣٢						
١٦٣٢/١٦٣١							١٦٣١/١٦٣٠						
١٦٣٠/١٦٢٩							١٦٢٩/١٦٢٨						
١٦٢٨/١٦٢٧							١٦٢٧/١٦٢٦						
١٦٢٦/١٦٢٥							١٦٢٥/١٦٢٤						
١٦٢٤/١٦٢٣							١٦٢٣/١٦٢٢						
١٦٢٢/١٦٢١							١٦٢١/١٦٢٠						
١٦٢٠/١٦١٩							١٦١٩/١٦١٨						
١٦١٨/١٦١٧							١٦١٧/١٦١٦						
١٦١٦/١٦١٥							١٦١٥/١٦١٤						
١٦١٤/١٦١٣							١٦١٣/١٦١٢						
١٦١٢/١٦١١							١٦١١/١٦١٠						
١٦١٠/١٦٠٩							١٦٠٩/١٦٠٨						
١٦٠٨/١٦٠٧							١٦٠٧/١٦٠٦						
١٦٠٦/١٦٠٥							١٦٠٥/١٦٠٤						
١٦٠٤/١٦٠٣							١٦٠٣/١٦٠٢						
١٦٠٢/١٦٠١							١٦٠١/١٦٠٠						
١٦٠٠/١٥٩٩							١٥٩٩/١٥٩٨						
١٥٩٨/١٥٩٧							١٥٩٧/١٥٩٦						
١٥٩٦/١٥٩٥							١٥٩٥/١٥٩٤						
١٥٩٤/١٥٩٣							١٥٩٣/١٥٩٢						
١٥٩٢/١٥٩١							١٥٩١/١٥٩٠						
١٥٩٠/١٥٨٩							١٥٨٩/١٥٨٨						
١٥٨٨/١٥٨٧							١٥٨٧/١٥٨٦						
١٥٨٦/١٥٨٥							١٥٨٥/١٥٨٤						
١٥٨٤/١٥٨٣							١٥٨٣/١٥٨٢						
١٥٨٢/١٥٨١							١٥٨١/١٥٨٠						
١٥٨٠/١٥٧٩							١٥٧٩/١٥٧٨						
١٥٧٨/١٥٧٧							١٥٧٧/١٥٧٦						
١٥٧٦/١٥٧٥							١٥٧٥/١٥٧٤						
١٥٧٤/١٥٧٣							١٥٧٣/١٥٧٢						
١٥٧٢/١٥٧١							١٥٧١/١٥٧٠						
١٥٧٠/١٥٦٩							١٥٦٩/١٥٦٨						
١٥٦٨/١٥٦٧							١٥٦٧/١٥٦٦						
١٥٦٦/١٥٦٥							١٥٦٥/١٥٦٤						
١٥٦٤/١٥٦٣							١٥٦٣/١٥٦٢						
١٥٦٢/١٥٦١							١٥٦١/١٥٦٠						
١٥٦٠/١٥٥٩							١٥٥٩/١٥٥٨						
١٥٥٨/١٥٥٧							١٥٥٧/١						

جدول (١١) القطاع الحكومي : ملخص المعاملات الرئيسية للموازنة العامة ^{١/} (تابع)

فصليات					
٢٠١١/٢٠١٠	٢٠١٠/٢٠٠٩	٢٠٠٩/٢٠٠٨	٢٠٠٨/٢٠٠٧	٢٠٠٧/٢٠٠٦	٢٠٠٦/٢٠٠٥
يوليو-سبتمبر					
٣٧,٢٠٠	٩٨,٠٣٨	٧١,٨٢٦	٦١,١٢٢	٥٤,٦٩٧	٥٠,٣٨٥
العجز الكلى					
٣٧,٢٠٠	٩٨,٠٣٨	٧١,٨٢٦	٦١,١٢٢	٥٤,٦٩٧	٥٠,٣٨٥
مصادر التمويل					
١٩	٤٢٥	١٨٣	٦٧٣	١٧٢	١٢٦
صافى حصيلة الخصخصة					
٥٤,٩٦١	١٠١,٤٩٢	٨٣,٦٢٧	٥٢٧	٣٣,٢٨٦	٥٤,٣٨١
التمويل المحلى					
٣٧,٢٠٨	٦١,٢٢٩	١٥,١٩١-	٣,٧١٤	٥٤,٢١٢	٣٦,٧٥٠
تمويل غير مصرفى					
١٧,٧٥٣	٤٠,٢٦٣	٩٨,٨١٨	٣,١٨٧-	٢٠,٩٢٦-	١٧,٦٣١
تمويل مصرفى					
٣,٩٤٢	٢,٤٥٨	١,٨١٢- ^{٢/}	١١,٤٣٩	٣,٥٨١	٣,٦٤١
الإقتراض الخارجى					
-	-	-	٣٨,٩٧٠	-	-
المستخدم من الحساب المجمد فى اهلاك جزء من سندات البنك المركزى					
-	-	٤-	٥٦-	٦٩٣-	١,٧٧٧-
حسابات أخرى مستحقة الدفع					
٩٦-	٣٤٧	٦٠٢-	١٤,٧٩١	١٩,٩٢٢	٤٨٩-
أخرى					
١٠-	١,٣٢٨	٣,٣٦٦	٤,٢٧٦-	٤٣٢-	٣١١-
فروق إعادة التقييم					
١٨	٢٢٧-	١٠,٩١٥-	١,١٤٩-	١,١٦٨-	٧٠٩-
الفرق بين القيمة الحالية والاسمية لأذون الخزانة					
٢١,٦٣٤-	٧,٧٨٥-	٢,٠١٧-	٢٠٣	٢٩	٤,٤٧٧-
غير موزع					

المصدر: وزارة المالية
١/ تم إعداد البيانات لتتفق مع معايير صندوق النقد الدولى والمعروفة بـ GFS ٢٠٠١ (على أساس نقدى).
٢/ يتضمن الدين الخارجى الحكومى المعاد تنويبه فى ضوء المفاوضات بين وزارة المالية والبنك المركزى والتى أسفرت عن إعادة تنويب الديون المعاد إقراضها ضمن الدين الخارجى للحكومة المركزية ووحدات الحكم المحلى بدلاً من مديونيات "القطاعات الأخرى".



المصدر: وزارة المالية والبنك المركزى المصرى
* بيان مبدئى تحت المراجعة
١/ يشمل قطاع موازنة الجهاز الإدارى و المحليات، والهيئات الخدمية العامة.
٢/ قامت وزارة التنمية الاقتصادية بتقدير قيمة الناتج المحلى الإجمالى لعام ٢٠١١/٢٠١٠ بنحو ١٣٧٨ مليار جنيه ، مقارنة بناتج محلى إجمالى محقق قدره ١٢٠٦,٧ مليار جنيه فى عام ٢٠١٠/٢٠٠٩.
٣/ قام البنك المركزى المصرى بإعادة تنويب مبلغ ٤,٣ مليار دولار الى المديونية الخارجة للقطاع الحكومى- دون تأثير على جملة الدين الخارجى- الا ان البنك المركزى لم يظهر هذا التعديل الا اعتباراً من شهر سبتمبر من عام ٢٠٠٨.

جدول (١٢ - أ) هيكل الإيرادات العامة
(الإيرادات الضريبية)

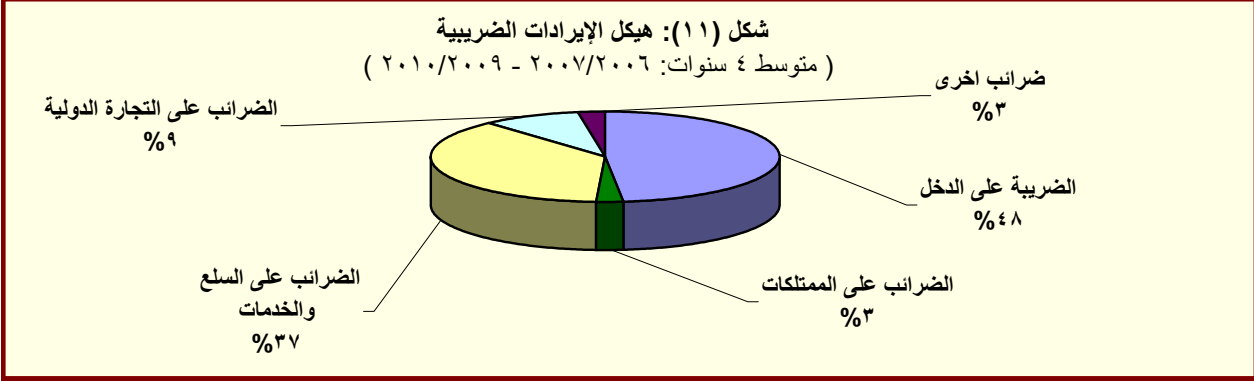
(مليون جنيه)

٢٠١١/١٠	٢٠١٠/٠٩	٢٠١١/١٠	* ٢٠١٠/٠٩	٢٠٠٩/٠٨	٢٠٠٨/٠٧	٢٠٠٧/٠٦	٢٠٠٦/٠٥	
يوليو-ديسمبر	يوليو-ديسمبر	(موازنة)	(ختامى مبدئى)	(فعلى)	(فعلى)	(فعلى)	(فعلى)	
٩٩,٧٤٥	٩٤,٦٩١	٢٨٥,٨١٠	٢٦٨,١١٤	٢٨٢,٥٠٥	٢٢١,٤٠٤	١٨٠,٢١٥	١٥١,٢٦٦	إجمالى الإيرادات
٧٥,٤٣٧	٦٥,٦٣٢	٢٠٠,٤٢٤	١٧٠,٤٩٤	١٦٣,٢٢٢	١٣٧,١٩٥	١١٤,٣٢٦	٩٧,٧٧٨	الإيرادات الضريبية
٢٩,٩٠٨	٢٤,٥٠٠	٨٨,٦٥٦	٧٦,٦١٨	٨٠,٢٥٥	٦٧,٠٥٩	٥٨,٥٣٥	٤٨,٢٦٨	الضريبة على الدخل والأرباح والمكاسب الرأسمالية ومنها
٦,٤٦٨	٥,٣١٢	١٣,٢٠١	١١,٤٠١	٩,١٤٤	٧,٣٥١	٦,١٩٢	٥,٤١٦	ضرائب على الدخل من التوظيف
١,٦٧٨	١,٤٣٩	٥,٩٩٨	٤,٩١٨	٥,٠٨٠	٤,١٠٢	٣,٤٩٨	٣,٩٥٨	ضرائب على الدخل بخلاف التوظيف
٦	١٨	٦٦	٨٤	٦٠	٤٣	٣١	٦	ضرائب على الأرباح الرأسمالية
٢١,٧٥٥	١٧,٧٣٠	٦٩,٣٩٢	٦٠,٢١٥	٦٥,٩٧١	٥٥,٥٦٣	٤٨,٨١٥	٣٨,٨٨٧	الضريبة على أرباح شركات الأموال ومنها
٩,٧٥٢	٧,٠٧١	٣٥,٧٦٥	٣٢,١٨١	٣٤,١٣٥	٢٩,٢٦٨	٢٥,٣٨٠	٢٣,٦٢٠	من هيئة البترول
٥,٠٠٠	٤,٥٢٩	١٠,٦٦٦	٩,٤٤٣	١٠,٣٩١	١٠,٢٦٨	٩,١٤٤	٧,٣٢١	من قناة السويس
٦,٩٨٩	٦,١١٤	٢٢,٩٣١	١٨,٥٧٦	٢١,٤١٦	١٥,٩٩٧	١٤,١٣٦	٧,٣٢٠	من الشركات الأخرى
٤,٥٨٨	٤,١١٩	١٢,٣٠٦	٨,٧٧٠	٢,٧٦٣	٢,٠٥٢	١,٧٨٨	١,٢١٤	الضرائب على الممتلكات
٠	٣٥	١,١٢٦	٥١٨	٦١٢	٤٠٧	٣٥٢	٣٣٠	ضرائب دورية على الممتلكات
٠	٠,٠	٥١٨	١٨٩	٢٧٨	١٧٦	١٦٥	١٦٣	ضريبة الأراضي
٠	٣٥	٦٠٨	٣٢٩	٣٣٤	٢٣١	١٨٨	١٦٦	ضريبة المباني
٣,٧٠٤	٣,٣٤٧	٩,٠٥٠	٦,٤١٥	٥٤٦	٥٣٤	٤٦١	٣٢٨	ضريبة على العمليات المالية التجارية والرأسمالية ومنها
٣,٤٣١	٣,١٠١	٨,٣٧٠	-	-	-	-	-	ضريبة على عوائد أذون وسندات الخزانة
٨٨٥	٧٣٨	٢,١٣٠	١,٨٣٧	١,٦٠٥	١,١١١	٩٧٤	٥٥٦	ضرائب ورسوم على السيارات
٣٣,٨٢٦	٣٠,٠٥٩	٨٠,٩٢٠	٦٧,٠٩٥	٦٢,٦٥٠	٤٩,٧٤٧	٣٩,٤٣٦	٣٤,٦٩٩	الضرائب على السلع والخدمات ومنها
١٥,٠٧٨	١٣,٧٧٣	٣٥,٥١٦	٣٠,٧١٢	٢٧,٦٠٥	٢٥,٤٤٨	١٨,٠٣٦	١٥,٤٨٢	الضريبة العامة على المبيعات
٥,٧٨٥	٥,٥٣٠	١٥,١٤٤	١١,٧٣٥	٩,٥٤٢	٨,٩٢٧	٦,١٨٦	٥,٥٥٠	سلع محلية
٩,٢٩٣	٨,٢٤٣	٢٠,٣٧٢	١٨,٩٧٧	١٨,٠٦٣	١٦,٥٢١	١١,٨٥٠	٩,٩٣٢	سلع مستوردة
٤,٨٣٢	٤,١٨٣	١١,٦٦٤	٩,١٥٢	٨,٨٠٤	٧,٠٥٨	٦,٠٥٧	٥,٤٨٨	ضريبة المبيعات على الخدمات
٩,٣٥٣	٧,٣٦٠	٢٠,١٣٧	١٥,٥١٦	١٤,٤٥١	٧,١٦٤	٦,٤١٤	٦,٤٣١	ضرائب على سلع جدول رقم "١" محلية
٢٤	٣٢	٦٠	٥٠	٢٣	٢٧	٦٥	٥٦	ضرائب على سلع جدول رقم "١" المستوردة
٤٠٨	٤٩١	١,٢٥٦	٩١٧	١,٠٥٦	٦٨٤	٥٩٥	٦٨١	ضرائب على الخدمات الخاصة
١,٩٨٠	١,٩٠٥	٥,٩٣٠	٥,٠٦٢	٥,١٦٥	٤,٣٠٣	٣,٢٤٥	٢,٩٨٠	ضرائب الدمغة (عدا دمغة الماهيات)
٦,٨٥٨	٦,٦٤٠	١٥,٥٠٠	١٤,٧٠٢	١٤,٠٩١	١٤,٠٢٠	١٠,٣٧٠	٩,٦٥٤	الضرائب على التجارة الدولية (الجمارك) ومنها
٦,٤٥٤	٦,٠٨٠	١٤,٥٠٩	١٣,٢٤٢	١٣,٠٦٤	١٢,٩٥٦	٩,٨١٤	٩,١٧٨	ضرائب جمركية قيمية
٢٥٦	٣١٤	٣,٠٤٢	٣,٣٠٩	٣,٤٦٤	٤,٣١٧	٤,١٩٨	٣,٩٤٤	ضرائب أخرى

المصدر: وزارة المالية

* بيان مبدئى تحت المراجعة.

(١/ تعكس بيانات الموازنة بعد التصديق عليها من قبل مجلس الشعب.



المصدر: وزارة المالية

جدول (١٢- ب) هيكل الإيرادات العامة
(الإيرادات غير الضريبية)

(مليون جنيه)

٢٠١١/٢٠١٠	٢٠١٠/٢٠٠٩	٢٠١١/١٠	* ٢٠١٠/٢٠٠٩	٢٠٠٩/٢٠٠٨	٢٠٠٨/٢٠٠٧	٢٠٠٧/٢٠٠٦	٢٠٠٦/٢٠٠٥	
يوليو-ديسمبر	يوليو-ديسمبر	(موازنة)	(ختامى مبدئى)	(فطى)	(فطى)	(فطى)	(فطى)	
٢٤,٣٠٨	٢٩,٠٥٩	٨٥,٣٨٦	٩٧,٦٢١	١١٩,٢٨٣	٨٤,٢٠٩	٦٥,٨٨٩	٥٣,٤٨٨	الإيرادات غير الضريبية
٢,١٣١	١,٩٤٩	٥,١٥٦	٤,٣٣٣	٧,٩٨٤	١,٤٦٣	٣,٨٨٦	٢,٣٧٩	المنح
٨٣	١,٧٣٧	١,٨٨٥	٣,٤٩٧	٧,٥٣٥	١,١٥٥	٣,٣٩٨	١,٧٥٥	منح من حكومات أجنبية
٣٥	١١٢	٥٦٨	٣٣٢	١٤٨	١٠٩	٢٨٩	٣٦٢	منح من منظمات دولية
٢,٠١٣	٩٩	٢,٧٠٢	٥٠٣	٣٠١	١٩٨	٢٠٠	٢٦٣	أخرى
٢٢,١٧٧	٢٧,١١١	٨٠,٢٣٠	٩٣,٢٨٨	١١١,٢٩٩	٨٢,٧٤٦	٦٢,٠٠٣	٥١,١٠٨	إيرادات أخرى
١٤,١٢٢	١٩,١٩٩	٥٣,٥٨٨	٥٤,٥٧١	٥٣,٣٩٥	٥٢,٤٥٥	٤٥,١١٠	٣٦,٣٧٣	عوائد الملكية
٣٨٢	١,٢٣٨	١,٩٥٣	٣,٩٢٨	٤,٨٤٩	١,٣٣٥	١,٣٤٣	١,٣١٣	الفوائد المحصلة
٣٤٤	١,١٣٣	١,٤٧٩	٣,٧٧٢	٤,٥٨٨	١,٠٤٣	٨٨٢	١,٠٧٣	على إعادة الإقراض (تشمل فوائد القروض الخارجية المعاد أقراضها من الخزنة العامة)
١٣,٦٨٢	١٦,٤٣٢	٤٧,٩٤٥	٤٣,١٨٦	٤٠,٣٥٦	٤٦,١١٢	٢٥,٧٥٠	٢٤,٣٦٣	أرباح الأسهم ومنها:
٥٠,٢٠	٩,٠٠٠	٢٥,٠٩٩	٢٥,٥٤٦	٢١,٦٣٧	٢٥,٢٨٢	١١,٠١٤	١٢,٥٣٣	هيئة البترول
٧,٣٠٣	٦,٢٥٦	١٤,٠٣٣	١٢,٧٢٩	١٣,٥٧٣	١٥,٠٩٨	١١,٩٣١	١٠,٤٨٧	قناة السويس
٤٨٥	٣٦٤	٢,٦٦١	١,٤٣١	١,٢٤٥	٣,٠٤٧	٥٨١	٤٧٦	الهيئات الاقتصادية
٣٧١,٩	٤٥٤	٥,٢١٦	٣,٠٩٩	٣,٨٧٣	٢,٧٨٤	٢,١١٨	٥٢٠	شركات قطاع الأعمال العام
٥٨	٥٢٩	٢,٤١٠	٥,٨٩٩	٧,٥٣٦	١,٩٠١	٢,٧٣٨	١٠,٦٩٦	عائد الإيجارات
٠	٣٠٠	٢,١٩٢	٢,٧٥٠	٣,٦٦٢	١,٤٤٤	١,٧٩٧	٣,٥٩٠	إتاوة البترول
٠	١,٠٠٠	١,٢٨٠	١,٥٥٧	٦٥٥	٣,١٠٨	١٥,٢٨٠	-	عوائد ملكية أخرى ^{١/٢}
٥,١٤٨	٥,٣٦٥	١٤,٨٧١	١٧,٢١٢	١٦,٢١٦	١٢,٠٣٧	٩,٧٧٤	٧,٨٧٩	حصولية بيع السلع والخدمات
٥٠,٣٧	٤,٧٥٧	١٣,٦٥٤	١٥,٩٧٧	١٤,٧٥٨	١١,٩٨٦	٩,٦٨٤	٧,٨٢٧	إيرادات الخدمات، ومنها:
٣,٥٢٠	٣,١٣٩	٩,٣٥٩	١٢,٢٦٨	١١,٤٦٨	٩,٣٩٣	٨,٠٨٦	٥,٧٥٤	موارد جارية من الصناديق والحسابات الخاصة ^{١/٣}
١١١	٦٠٨	١,٢١٧	١,٢٣٥	١,٤٥٨	٥١	٩٠	٥١	إيرادات بيع السلع، ومنها:
١٠٠	٦٠٠	١,٢٠٠	١,٢٠٠	١,٤١٥	-	-	-	حصولية فروق أسعار بيع الغاز الطبيعي ^{١/٤}
١٠٧	٦٦	٧٢٣	٤٢١	٥٦٦	٢٤٧	٢٣٧	٢٠٦	تعويضات وغرامات
١٠٥	٩٨	١١٦	٦٨٤	٥١٤	٥٥٧	٤٦٢	١,٤٠٨	التحويلات الاختيارية
٩١	٩٧	٤٤	٤٦٠	٣٩٣	٣٣٠	٤١٦	١,٣٦٥	جارية
١٣,٥	١,٥	٧٢	٢٢٥	١٢٠	٢٢٦	٤٧	٤٣	رأسمالية
٢,٦٩٦	٢,٣٨٢	١٠,٩٣٢	٢٠,٤٠٠	٤٠,٦٠٨	١٧,٤٥٠	٦,٤١٩	٥,٢٤٤	إيرادات متنوعة
٩٤٧	٨٧٧	٣,١١٢	٣,٣٧٣	٣١,٠٥٥	٥,٥٠٥	١,٨٦٤	١,٢٢٦	جارية
١,٧٤٩	١,٥٠٥	٧,٨٢٠	١٧,٠٢٧	٩,٥٥٤	١١,٩٤٥	٤,٥٥٥	٤,٠١٧	رأسمالية، ومنها
٤٦٩	٤٦٠	٢٦٢	٣,٠٨١	٣,٠٩١	٢,١٥٠	٢,١٠٥	١,٨٢٨	نقص الرصيد المدين للدفعات المقدمة لتمويل الاستثمارات ^{١/٥}
١,٠٥٨	٩٦٢	٧,٢٦٥	٥,٥٦٧	٤,٦٤٣	٣,٣٨٩	٢,٢٢٤	١,٨٣٥	موارد ومصادر رأسمالية أخرى لتمويل الاستثمارات

المصدر: وزارة المالية

* بيان مبدئى تحت المراجعة.

١/ تعكس بيانات الموازنة بعد التصديق عليها من قبل مجلس الشعب.

٢/ شهد بند عوائد الملكية الأخرى ارتفاعاً ملحوظاً خلال العامين ٢٠١٠/٢٠٠٩ و ٢٠٠٨/٢٠٠٧ تأثراً بعوائد بيع رخصة الجيل الثالث لشركات المحمول مقابل ١,٥ مليار جنيه و ٣,١ مليار جنيه على التوالي، وعوائد بيع الرخصة الثالثة للمحمول لمستثمر أجنبى فى عام ٢٠٠٧/٢٠٠٦ مقابل ١٥,٢ مليار جنيه.

٣/ إيرادات الصناديق والحسابات الخاصة التابعة لجهات موازنة مثل الجامعات والمراكز الطبية المتخصصة والهيئات والمراكز البحثية، ويقابل هذه الإيرادات مصروفات بذات القيمة موزعة على أبواب الاستخدامات.

٤/ يعكس هذا البند أثر رفع أسعار بيع الغاز الطبيعي للصناعات كثيفة الاستخدام للطاقة، وذلك بعد تفعيل قرارات قانون ١١٤ لعام ٢٠٠٨.

٥/ يعكس المبالغ التى تم دفعها مقدماً لتمويل مشروعات استثمارية خلال العام المالى السابق ولم يتم استخدامها خلال نفس العام، ومن ثم يتم قيد هذه المبالغ فى العام المالى التالى كجزء من استثمارات ممولة ذاتياً تحت بند "الإيرادات المتنوعة".

جدول (١٣): توزيع الواردات والمتحصلات الجمركية بحسب التصنيف الوظيفي للواردات^{١/}
(مبنى على التصنيف الواسع للأمم المتحدة)

(مليون جنيه)

الإيرادات الجمركية ^{١٢}						الواردات السلعية						البند
يوليو-ديسمبر						يوليو-ديسمبر						
٢٠١١/١٠ * ٢٠١٠/٠٩* ٢٠٠٩/٠٨٢٠٠٨/٠٧٢٠٠٧/٠٦						٢٠١١/١٠ * ٢٠١٠/٠٩ ٢٠٠٩/٠٨ ٢٠٠٨/٠٧ ٢٠٠٧/٠٦						
						الإجمالي						
١٠.٣٤١	١٤.٠١٢	١٤.٠٩١	١٤.٦٥٥	٦.٩٦١	١٦٩.٣٩٦	٢٣٨.٩٣٠	٢٤٧.٧٠٤	٢٢٩.١٠٧	١٨٧.٤٩٢			
(١٠.٩)	(٣٥.٥)	(٠.٦)	(٤.٠)	(٢.٦)	(٤٢.٧)	(٣.٥)-	(٨.١)	(٢٢.٢)	(٣١.٠)			
٩٣	٥	٥	٥	٩٣	١٣.٢٥٨	١٨٠.٥٢	١٦٠.٩٣	١٧.٤٤٠	٧.٩٩٨	١١١		
٥٦	٣٧	٤٨	٤٦	١٤	٣.٢٦٩	٢.٧٧٠	٢.١٨١	٣.٤٣١	٣.٠٢٢	١١٢		
١٢٩	١٣٢	١١٧	٤٧	٣٤	٦.٩٧٤	٧.٤٧٥	٨.٦٥١	٨.٢١٥	٦.١١٨	١٢١		
٢٧٣	٢٢٩	٣٢٣	٣٥٢	٥٤٣	٨.٤٩٩	٧.٨٢٥	٧.٩٣١	٧.١٤٣	٨.١١١	١٢٢		
٣١١	٢١٧	١٨١	٢١١	٧٥	١٢.٣٧٠	١٧.٥١٧	١٧.٥١٦	١٧.١٥٢	١١.٨٢٦	٢١		
٥٦.٦٤٣	٢.٩٤٨	٣.٣٩٣	٢.٧٥٦	١.٠٩٣	٥٦.٢٧٣	٩١.٥٠٧	٨٩.٣٠٤	٨٩.٧٦٧	٦٧.٦٦٢	٢٢		
٤٨	٩٢	٢	١٨٥	١٥٤	٣.٥٣٩	١.٤٥٦	٥.٨٢٨	٧.٧٣١	٥.٧٥٨	٣١		
٦.٣	٦١٢	١٢١	٣٦٨	٤٣٢	٨.٤١٧	٢.٨٩٠	١٢.٢٧١	١٢.٥٠١	١١.٩٢٩	٣٢		
١.٤٠٥	٨٩٧	٨٧٩	٩٩٦	٤٩٣	٢٠.٨٧١	٢٩.٢٢٥	٣٤.٥٩٤	٢٤.٢٨٠	٣٠.٥٠٢	٤١		
٣١٨	٣٧٥	٤٤٣	٤٨٣	٢٦٢	٩.٤٦٩	١١.٧٤٥	١١.٥٨٨	٩.٤٥٤	٧.٥٠٠	٤٢		
٢.٥٥٥	٣.٤٣٨	٢.٩٣١	٣.٢٣٤	١.١٧٠	٤.١٧٣	٧.٦٥٦	٧.٥٨٠	٧.٨٩٦	٦.٣٥٧	٥١		
٨٤٦	١.١١٥	١.١٢١	٨٤٧	٤٦٠	٤.٥٦٨	٦.٣٨٧	٦.٥٥٥	٦.٣٢٨	٤.٩٧٦	٥٢		
٤٦٦	٥٢٢	٥٥٧	٥١٣	٤٢٩	٥.٨٦٠	٧.٧٣٩	٦.٧٠٣	٧.٧٢٣	٦.٢٩٧	٥٣		
٣٢٨	٣٣٤	٤٣٢	٤١٥	٤٧٥	٢.٢٩٢	٥.٠٥٠	١٠.١٨٨	٢.٤١٦	٢.١٧٤	٦١		
٤.٠٧	٤٧٠	٥٦٤	٥٦٩	٦.٠٦	٣.٦٨٦	٣.٤٢٧	٢.٩٤٣	٢.٩٤٥	٢.٨٤٤	٦٢		
٣٩٤	٣١٧	٤٥٤	٤٩٠	٤٩٧	٥.٧٤٥	٨.٧٦٥	٧.٧٦٨	٥.٠٧٦	٤.٤٠٣	٦٣		
٣.٥٣٤-	٢.٣٦٠	٢.٥٢٠	٣.١٤٠	٢١٦	١٣٢	٤٥	١١	٥٨	١٥	٧		
						ملاحظات						
						٢٩.٦٣٠	٤٣.٣٤٤	٤٤.٩٤٣	٤١.٦٢٦	٢٥.٤٣٦	إجمالي الواردات (مليون دولار)	
												الإيرادات الجمركية/ الناتج المحلي الإجمالي ^{١٣}
												الإيرادات الجمركية/إجمالي الإيرادات والمنح
												الإيرادات الجمركية/ إجمالي الإيرادات
												الضريبة ^{١٤}
١.٤	١.٦	١.٤	١.٢	٠.٥								
٥.٧	٦.٣	٥.٠	٥.٥	٧.٠								
٩.٦	١٠.٧	٩.٠	٩.٠	٩.٦								

جدول (١٤): هيكل المصروفات العامة ^{١/}

(مليون جنيه)		٢٠١١/٢٠١٠	٢٠١٠/٢٠٠٩	٢/٢٠١١/١٠	* ٢٠١٠/٢٠٠٩	٢٠٠٩/٢٠٠٨	٢٠٠٨/٢٠٠٧	٢٠٠٧/٢٠٠٦	٢٠٠٦/٢٠٠٥
		يوليو-ديسمبر	يوليو-ديسمبر	(موازنة)	(ختاسى مبدئى)	(فعلى)	(فعلى)	(فعلى)	(فعلى)
المصروفات		١٦١,١٤٥	١٥٢,٤٤٢	٤٠٣,١٦٨	٣٦٥,٩٨٧	٣٥١,٥٠٠	٢٨٢,٢٩٠	٢٢٢,٠٢٩	٢٠٧,٨١٠
الأجور والتعويضات للعاملين		٤٢,٤٥٩	٣٨,٠١٣	٩٥,٣٠٩	٨٥,٣٦٩	٧٦,١٤٧	٦٢,٨٣٩	٥٢,١٥٣	٤٦,٧١٩
الاجور والبدلات النقدية والعينية		٣٥,٣١٩	٣٢,٠٥٧	٧٦,٣٣٤	٧٠,٣٢١	٦٢,٦٥٨	٥١,١٧٢	٤٢,٣٩٩	٣٧,٦٧٦
الوظائف الدائمة		٨,٤٢٨	٧,٧٩٥	١٩,١٠١	١٥,٨٤٠	١٥,١٥٧	١٣,٩٣٩	١٢,٦٧١	١١,٧٨٤
الوظائف المؤقتة		٧٩٦	٥٦١	١,٤١٩	١,١٩١	٩٦٩	٧٠١	٥٢٦	٤٤٢
المكافآت		١٥,٣٢٠	١٣,٧٥٦	٣٣,٨٥٠	٢٩,٩٤٠	٢٦,٧١٠	٢١,٩٤٣	١٨,٥٤٩	١٦,٠٣٦
بدلات نوعية		٤,٥٠٩	٣,٦٥٦	٨,٩٦٤	٩,٣٨١	٦,٢٢٣	٣,٩٦٦	٢,٠١٥	١,٩٨٠
مزايا نقدية		٥,١٩٨	٥,٥٥٥	١٠,٧٣٧	١١,٧١٠	١١,٧٣٨	٩,٠٥١	٧,٤٠٠	٦,٣٤٤
المزايا العينية		١,٠٦٨	٧٣٥	٢,٢٦٣	٢,٢٦٠	١,٨٦١	١,٥٧٣	١,٢٣٧	١,٠٨٩
المزايا التأمينية		٤,٠٢١	٣,٥٠٦	٩,٤٤٥	٧,٨٥٠	٧,٢١٠	٦,١٦٥	٥,٥١٨	٥,٠٩٤
حصة الحكومة فى صندوق التأمين الاجتماعى للحكومة		٣,٥٦٢	٣,١٠١	٨,٢٤٨	٦,٩٧٠	٦,٤١٢	٥,٤٦٤	٤,٨٨٦	٤,٥٢٣
مزايا تأمينية أخرى		٤٥٩	٤٠٥	١,١٩٧	٨٨٠	٧٩٨	٧٠١	٦٣١	٥٧١
شراء السلع والخدمات		٩,٢٧١	٩,٦٥١	٢٨,٨٥٦	٢٨,٠٥٩	٢٥,٠٧٢	١٨,٤٧٠	١٧,٠٢٨	١٤,٤٢٩
السلع ومنها		٣,٧٦٩	٤,٤٤٣	١٣,٢٢٨	١١,٩٦٧	١١,٤٠٤	٧,٢٧٢	٦,٥٣٨	٥,٧٧٣
المواد الخام		١,٦٠٠	١,٦٤٧	٤,٨١٧	٤,١٤٩	٣,٤٨٢	٣,١٠٢	٢,٨٤٤	٢,٥٧٧
وقود وزيوت و قوى محركة للتشغيل		٤٣٠	٨٦٣	١,٠٦٣	١,٥٣٧	١,٠٤٦	٦٤١	٥٣٧	٥٦٦
مياه وانارة		١,٣٢٦	١,٤٨٥	٥,٨٨٤	٤,٩٩٣	٥,٨٣١	٢,٦٢١	٢,٢٧٣	١,٩٠٨
الخدمات ومنها		٤,٥٠٠	٤,٦٠٧	١١,١٤٠	١١,٤٤٢	٩,٨٠٥	٧,٦٢٥	٦,٩٨٤	٦,٠٣٠
نفقات الصيانة		١,٤٠٧	١,٤٢٦	٣,٨٦٤	٣,٤٢٨	٢,٩٢٥	٢,٤٠١	٢,١١٦	١,٧٧٠
نفقات طبع ودوريات وحقوق تأليف		٢٧٢	٤٨٧	١,٢٠٢	١,٢٦٤	١,٠٩٤	١,٢٨٤	١,٢٥٠	١,٣٥٢
نقل وانتقالات عامة		١,٠٣٤	٩١٦	١,٩٠٩	١,٩٠٠	١,٣٤٩	١,١٣٤	٩٢٤	٩٢١
نفقات خدمة متنوعة ^{٢/}		١,٤٤٤	١,٤٣٨	٣,٠٧٦	٣,٤٥٩	٣,١٥٨	١,٧٤٥	١,٦٥٩	١,١٦١
أخرى		١,٠٠٣	٦٠١	٤,٤٨٨	٤,٦٥٠	٣,٨٦٤	٣,٥٧٤	٣,٥٠٥	٢,٦٢٦

المصدر: وزارة المالية، مصلحة الضرائب المصرية

* بيان مبدئى تحت المراجعة.

١/ التنبؤ يتفق مع معايير صندوق النقد الدولى والمعروفة بـ GFS ٢٠٠١ على أساس نقدى.

٢/ تعكس بيانات الموازنة بعد التصديق عليها من قبل مجلس الشعب.

٣/ يشمل مصروفات خدمة أخرى متنوعة، من أهمها نفقات تنفيذ الأحكام القضائية.

جدول (١٤): هيكل المصروفات العامة (تابع)

(مليون جنيه)

٢٠١١/١٠	٢٠١٠/٠٩	٢٠١١/١٠	٢٠١٠/٠٩	٢٠٠٩/٠٨	٢٠٠٨/٠٧	٢٠٠٧/٠٦	٢٠٠٦/٠٥
يوليو-ديسمبر	يوليو-ديسمبر	(موازنة)	(ختامي مبدئي)	(فعلي)	(فعلي)	(فعلي)	(فعلي)
٣٥,٧٠٣	٣٣,٢٣٣	٩١,١٤٣	٧٢,٣٣٣	٥٢,٨١٠	٥٠,٥٢٨	٤٧,٧٠٠	٣٦,٨١٤
١,٦٧٢	١,٥٠٨	٤,٤٩٧	٢,٨٤٠	٣,٥٩٨	٣,٧٣٧	٣,٠٣٣	٢,٨٢٣
٢٥,٣٧١	٢٣,٦٣٤	٦٨,٨٧٨	٥٣,١٢٨	٣٢,٦٧٢	٣٠,٦٩١	٢٧,٩٧٥	٢٤,٥٧٦
٨,٦٣٤	٨,٠٧١	١٧,٥٦٧	١٦,١٧٨	١٦,٤٠٣	١٥,٨٩٢	١٦,٥٢٦	٩,٢٤٤
٢٦	٢٠	٢٠١	١٨٧	١٣٨	٢٠٨	١٦٥	١٧١
٤١,٥٥٩	٣٩,٤٤١	١١٦,٦١٦	١٠٢,٩٧٤	١٢٧,٠٣٣	٩٢,٣٧١	٥٨,٤٤٢	٦٨,٨٩٧
٣٤,٨٩٣	٣٤,٢٥٣	١٠١,٢٧٢	٩٣,٥٧٠	٩٣,٨٣٠	٨٤,٢٠٥	٥٣,٩٥٩	٥٤,٢٤٥
٣٣,٣٢٨	٣٢,٧٨٣	٩٨,٧٦٩	٩١,٢١٦	٩١,١٨٥	٨٢,٠١٧	٥٢,٤٧٦	٥٣,٨٨٥
١٢,٢٨٠	١٠,٢١٢	١٣,٥٨٥	١٦,٨١٩	٢١,٠٧٢	١٦,٤٤٥	٩,٤٠٦	٩,٤٠٧
١٦,٩٩٠	١٨,٧٨٢	٦٧,٦٨٠	٦٦,٥٢٤	٦٢,٧٠٣	٦٠,٢٤٩	٤٠,١٣٠	٤١,٧٧٨
١,٥٦٥	١,٤٧٠	٢,٥٠٣	٢,٣٥٤	٢,٦٤٥	٢,١٨٨	١,٤٨٣	٣٦٠
٢,٩٧٤	٢,٥٢٢	٥,١١٤	٤,٣٨٠	٤,٢١٣	٣,٨٩٠	٢,٥٩٩	٢,١٧٤
١٢٦	٥٠	٢٣	١٢٨	١٦٩	٢	٣٩	١٠
٢,٨٤٧	٢,٤٧٣	٥,٠٩١	٤,٢٥٢	٤,٠٤٤	٣,٨٨٩	٢,٥٦٠	٢,١٦٤
٣,٤١٨,٧	٢,٥١٦,٦	٦,٢٨٣	٤,٤٨٣	٢٨,٧٠٧	٤,٠٥٠	١,٦١٢	١٢,٣٣٦
١,٦٦٦	١,١٧٦	١,٧٠٧	١,٤٦٤	١,٢٣٦	٩٩٣	١,١٤٧	١,٠١٨
١,٥٥٦	١,١٦٠	٤,١٠٠	٢,٤٠٠	٢٦,٨٠٥	٢,٦٠٠	١	١١,٠٠١
١٦٧	١٥٥	٤٢٨	٥٧٠	٦٢٥	٤١٨	٤٣٦	٢٩٣
٢٩	٢٦	٤٧	٤٩	٤١	٣٨	٢٧	٢٤
١٥,٨٨٣	١٣,٧٦٢	٣١,١٢٥	٢٨,٩٠١	٢٧,٠٠٧	٢٣,٨٩٢	٢١,٢٠٨	١٩,٧٣٩
١,٠٧٧	١,٨٢٧	٢,٤٩٢	٣,٩٠٩	٣,٩٠٩	٣,٣٨٧	٢,٤٣٧	٢,٥٦٠
٢٤	٢٧	٧٣	٧٤	١٠٠	٩٥	٥٢	٢٦
٣٢	٣٢	٣٠٥	٢٤٦	٢٥٦	٣٢٤	١٦٩	١٢٨
١,٠٢٢	١,٧٦٧	٢,١١٤	٣,٥٨٩	٣,٥٥٣	٢,٩٦٧	٢,٢١٦	٢,٤٠٦
١٤,٨٠٦	١١,٩٣٥	٢٨,٦٣٣	٢٤,٩٩٢	٢٣,٠٩٨	٢٠,٥٠٥	١٨,٧٧١	١٧,١٩٨
١٦,٢٧٠	١٨,٣٤٣	٤٠,١١٩	٤٨,٣٥٠	٤٣,٤٣٠	٣٤,١٩١	٢٥,٤٩٨	٢١,٢١٢
١٤,٦٢٨	١٦,٤٥٥	٣٦,٢٦٣	٣٩,٢٠٥	٣٤,٦٥٤	٢٨,١٨٦	٢٠,٩٢٨	١٧,٦٠٧
١٤,٤١٨	١٦,٣٠٥	٣٥,٥٨٦	٣٨,٦٢٢	٣٤,١٦١	٢٧,٧٣٤	٢٠,٥٢٤	١٧,٢٧٩
٢١٠	١٥٠	٦٧٧	٥٨٣	٤٩٣	٤٥٢	٤٠٥	٣٢٨
٤٥٩	٩٣	٣٩٥	٦٨٠	٤٤٨	٢٧٠	١٥٥	١٨٩
١,١٨٤	١,٧٩٦	٢,٨٣٩	٨,٤٦٥	٨,٣٢٩	٥,٧٣٥	٤,٤١٥	٣,٤١٦

المصدر: وزارة المالية

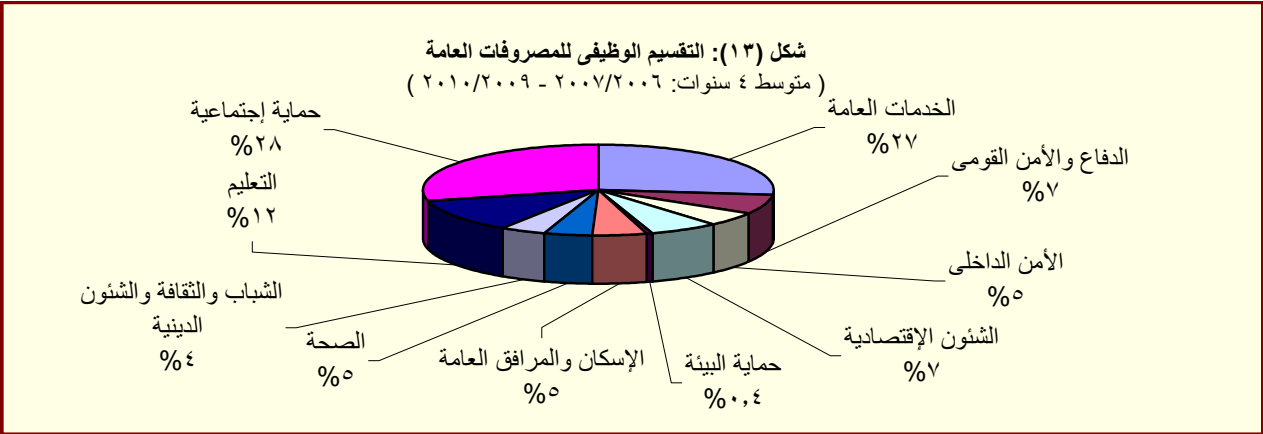
* بيان مبدئي تحت المراجعة

١/ تعكس بيانات الموازنة بعد التصديق عليها من قبل مجلس الشعب.

٢/ يعكس مساهمات الخزانة في صناديق المعاشات.

٣/ يتضمن الإنفاق على القوات المسلحة.

٤/ يعكس شراء الأصول الطبيعية.



المصدر: وزارة المالية