

# القسم السابع

## القطاع المالى و الإستثمارات

٥٥	المؤشرات الرئيسية لسوق المال	جدول (٣١)
٥٦	عمليات الإستحواذ فى السوق المصرية	جدول (٣٢)
٥٧	تطور برنامج الخصخصة	جدول (٣٣)
٥٨	أداء مؤشرات IFCG للأسواق الناشئة	جدول (٣٤)
٥٩	الأرصدة القائمة لأذون الخزانة وفقاً للقطاعات الحائزة لها	جدول (٣٥)
٦٠	محفظة الأوراق المالية لدى البنوك	جدول (٣٦)
٦١	صافى الإستثمارات الأجنبية المباشرة موزعة بحسب الدول	جدول (٣٧)

جدول (٣١): المؤشرات الرئيسية لسوق المال

يناير-١١	ديسمبر-١٠	نوفمبر-١٠	أكتوبر-١٠	يونيو-١٠	يونيو-٠٩	يونيو-٠٨	يونيو-٠٧	يونيو-٠٦	مؤشر EGX-٣٠ (CASE-٣٠ سابقاً) <sup>١/</sup>
٥,٦٤٧	٧,١٤٢	٦,٧٠٥	٦,٦٧٠	٦,٠٣٣	٥,٧٠٣	٩,٨٢٧	٧,٨٠٣	٤,٧٧٣	معدل العائد الشهري (%)
-٢٠,٩	٦,٥	٠,٥	٠,٥	-٧,٩	-٣,٨	-١١,١	٠,٤	-١١,٠	معدل تذبذب السوق <sup>٢/</sup>
٢,٩	٠,٦	٠,٩	٠,٩	١,٣	٢,٠	١,٠	١,٠	٢,٢	مؤشر شهادات الإيداع الدولية <sup>٣/</sup>
--	--	--	--	--	--	٦٥١	٦٢١	٤١١	معدل العائد السنوى (%)
--	--	--	--	--	--	٤,٩	٥٠,٩	١٤,٢	معدل العائد الشهري (%)
--	--	--	--	--	--	-٧,٤	٨,٤	-٩,٢	رأس المال السوقى <sup>٤/</sup> (مليار جنيه)
٤٠٧	٤٨٨	٤٧٨	٤٥٣	٤١٠	٤٦٤	٨١٣	٦٠٢	٣٧٧	نسبة للنتائج المحلى الإجمالى <sup>٥/</sup>
٢٩,٥	٣٥,٤	٣٤,٧	٣٢,٩	٣٤,٠	٤٤,٥	٩٠,٨	٨٠,٨	٦١,٠	عدد الشركات
٢١٢	٢١٢	٢١٣	٢١٣	٢١٥	٣٣٣	٣٧٥	٥٤٤	٦٥٦	الأسهم والسندات المتداولة
٢٣٩١٣	٢٣٠٩٧	٢٥٢١٥	٢٤١٥٢	٤٦,٥٠٧	٦٠,٢٨٥	٤٧,١٧١	٣٣,٠٢٧	١٢,٣٩٨	القيمة (مليون جنيه)
٣,٥	-٨,٤	٤,٤	٦,٦	٦٠,٩	٦٩,٣	-٣٣,٠	٩,٢	-٤٨,٢	معدل التغير الشهري (%)
-٢٠,٨	-٣٢,٣	-٧٧,٢	-١٧,١	-٢٢,٩	٢٧,٨	٤٢,٨	١٦٦,٤	٤,٠	معدل التغير السنوى (%)
١٣٥	١١٦	١٤٤	١٣٥	٤٣	-١٠٦	١٩٩	-١,٢٤٠	-٤٣	صافى مشتريات الأجانب
-٤٥,٧٩٠	٣٨,٩٩٥	-٧٧,٥٠٨	١٠٧,٣١٢	٩٣,٦١٠	٥٦٢	٢٣,٢٥٥	-٢٩٧,٢٧٠	-٦,٩٩٧	القيمة (مليون دولار)
٣٤	٢٤	٢٦	١٩	٢٢	١٢	٢٠	٣١	٢٥	الكمية (ألف سهم)
--	--	٤٩,٠	٤٠,٦	٤٣,٩	٤٦,٣	٣٩,٨	٤٤,٤	٤٧,٢	نسبة الكمية إلى جملة الاسهم المتداولة (%)
١٢,٣	١٤,٧	١٤,١	١٤,١	١٢,٦	١١,٥	١٥,٧	٢١,٩	١٤,٣	مؤشرات أخرى
٨,٧	٧,١	٧,١	٧,٣	٧,٥	٧,٢	٦,٥	٤,١	٥,٧	مؤشر الانتشار <sup>٦/</sup>
٤,٥	٣,١	٣,٣	٣,٦	٤,٥	١١,٢	٤,٩	٤,٨	٢,٩	مضاعف الربحية <sup>٧/ ٨/</sup>
									العائد على الكوبون (%) <sup>٩/ ٨/</sup>
									نسبة السعر إلى القيمة الدفترية (%)

المصدر: البورصة المصرية وهيئة سوق المال.

-- بيان غير متاح.

١/ أكبر ٣٠ شركة من حيث السيولة والقيمة. المؤشر = ١٠٠٠ فى ١٩٩٨/١/١.

٢/ على أساس الإنحراف المعيارى للعوائد اليومية خلال الفترة.

٣/ يعبر المؤشر عن متوسط بسيط لأسعار الإقفال اليومية لـ ٨ شهادات إيداع دولية والمسجلة فى بورصة لندن.

٤/ يمثل ناتج ضرب عدد الأسهم القائمة فى سعر السوق السائد.

٥/ قامت وزارة التنمية الاقتصادية بتقدير قيمة الناتج المحلى الإجمالى لعام ٢٠١١/٢٠١٠ بنحو ١٣٧٨ مليار جنيه ، مقارنة بناتج محلى إجمالى محقق قدره ١٢٠٦,٧ مليار جنيه فى عام ٢٠١٠/٢٠٠٩.

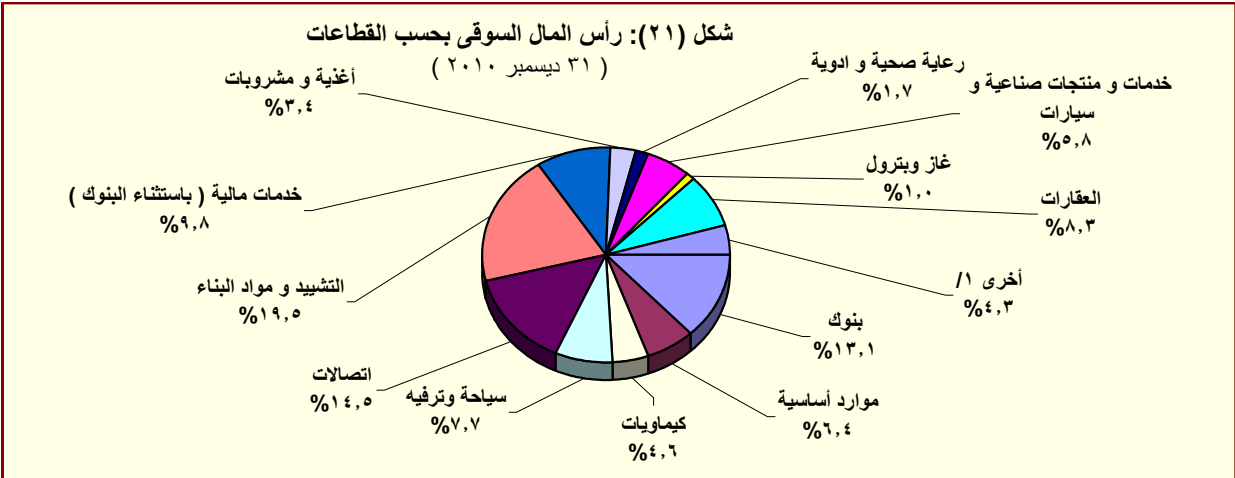
٦/ متوسط المؤشر خلال الشهر. ويعطى هذا المقياس دلالة على الاتجاه العام لارتفاع السوق. ففى حالة تسجيل المؤشر لأقل من ٥٠ نقطة يعد هذا إشارة إلى حدوث ارتفاع جزئى للأسهم المسجلة بالسوق وليس إتجاها عاما لكافة الأسهم.

٧/ يعرف أيضا بمعدل السعر على العائد، ويقاس بنسبة سعر السوق لكل سهم إلى أرباحه السنوية.

٨/ محسوب على أداء أنشط ٥٠ شركة.

٩/ الكوبون السنوى الموزع / سعر السهم الجارى.

والإستثمارات  
القطاع المالى



المصدر: النشرة الشهرية لبورصتى القاهرة والألكندرية.

١/ تتضمن قطاعات المعدات الكهربائية والهندسية، الإعلام، التجارة، تكنولوجيا المعلومات، الزراعة والصيد، الورق والتعبئة والبلاستيك، المطاحن والتخزين، خدمات متنوعة، خدمات التجزئة، و سلع الإستهلاك العائلى.

جدول (٣٢): عمليات الإستحواذ فى السوق المصرية  
( أغسطس ٢٠٠٨ - ديسمبر ٢٠١٠ )

التاريخ	المشتري	الورقة المالية	القيمة (مليون جنيه)	نسبة الإستحواذ (%)
ديسمبر-١٠	البنك الوطنى للتنمية	القاهرة الوطنية للاستثمار والأوراق المالية	٣٣,٩	٢٤,٨
اغسطس-١٠	المصرية القابضة للغازات الطبيعية (ايجاس)	غاز مصر	٦٧٤,٢	٨٠,٠
اغسطس-١٠	شارم دريمز القابضة للسياحة والفنادق	رواد مصر للاستثمار السياحي	٦٢,٩	١٠,١٢
يوليو-١٠	الشركة المصرية العامة للسياحة و الفنادق	التعمير السياحي	٥٦,٦	٦٥,٢٩
يناير-١٠	البنك الأهلى المتحد (شركة مساهمة بحرينية)	البنك الأهلى المتحد (مصر)	٩٨٤,٩	٤٤,٤٠
يناير-١٠	مجموعة سليمان القابضة للاستثمارات المالية <sup>١/</sup>	لورد للاستيراد والتصدير	٨٢,٥	٩٩,٩٨
يناير-١٠	مجموعة سليمان القابضة للاستثمارات المالية <sup>١/</sup>	لورد للصناعات الدقيقة	٩٥,٧	٩٦,٨٧
يناير-١٠	مجموعة سليمان القابضة للاستثمارات المالية <sup>١/</sup>	لورد انترناشونال	٦٥,١	٩٩,٩٨
ديسمبر-٠٩	سامكريت للاستثمار الهندسى	سامكريت مصر	٤٠٧١,٠	٩٩,٦٠
ديسمبر-٠٩	Beltone Partners Holding Ltd	بلتون المالية القابضة	٧٢,٦	٩٩,٨٠
ديسمبر-٠٩	الجونة للنقل السياحى	الشركة الدولية القابضة للفنادق	١٩٤٤,٤	٩٩,٧٠
ديسمبر-٠٩	مستثمرون أفراد	الكان القابضة	١٢,٥	١٢,٧٠
نوفمبر-٠٩	لافارج بيلدينج ماتريلز تريدينج ايجيبث	لافارج للأسمنت مصر	١٥٤٦٦,٠	٥٣,٦٥
اغسطس-٠٩	أوليميك جروب للإستثمارات المالية <sup>٢/</sup>	القاهرة للصناعات المغذية	٦٦,٤	٩٨,٨٠
يونيو-٠٩	أوراسكوم لصيانة مصانع الأسمدة <sup>١/</sup>	المصرية للأسمدة	٣٤٦٨,٨	٩٩,٩٩
ابريل-٠٩	Global Investment And Management Group Limited	المنصورة للراتنجات والصناعات الكيماوية	٢٩,١	٦٩,١٠
ابريل-٠٩	البنك الوطنى للتنمية	الوطنية للزجاج والبلور	١٨٢,٥	٨٨,٣٠
مارس-٠٩	مؤسسة التمويل الدولية (IFC)	بنك الإسكندرية	١١٠٦,٨	٩,٧٥
مارس-٠٩	مستثمر هندى	الإسكندرية للخدمات الطبية - مركز الإسكندرية الطبى	٩٦,٧	٨٦,٣٥
ديسمبر-٠٨	حديد البحر الأحمر	مصر الوطنية للصلب (عتاقة)	١٤,٨	٤,٠٠
ديسمبر-٠٨	حديد البحر الأحمر	مصر الوطنية للصلب (عتاقة)	٣٥٥,٨	٩٦,٠٠
ديسمبر-٠٨	مجموعة من المستثمرين	جنرال للهندسة و المحركات	٢,٦	٤٢,٦٠
اكتوبر-٠٨	النعيم القابضة للاستثمارات	النعيم للاستثمارات المالية	٩,٥	٣٨,٠٠
سبتمبر-٠٨	شركة ماك القابضة للصناعة	شركة الإسفنج المصرية	١٩,٢	٢٨,٨٠
سبتمبر-٠٨	شركة شركاء بلتون القابضة المحدود	بلتون المالية القابضة	٦٨,٦	٩٩,٨٦
سبتمبر-٠٨	Prime Industrial Holding	الوطنية للزجاج والبلور	١٩٢,١	٨٨,٣٢
اغسطس-٠٨	شركة أبو ظبى للخدمات المالية	السلام للوساطة فى الأوراق المالية	٢١,٠	٧٠,٠٠
اغسطس-٠٨	المصرية لصناعة المنسوجات	دايس للملابس الجاهزة	٨٨,٠	٦٠,٠٠
اغسطس-٠٨	مجموعة من المستثمرين	كيماويات البناء الحديث الدولية	١٩,٤	٤٨,٥٠

المصدر: النشرة الشهرية للبورصة المصرية.

١/ القيمة بالدولار الامريكى.

٢/ عملية تبادل أسهم.

جدول (٣٣): تطور برنامج الخصخصة  
(١٩٩١/١٩٩٢ - ٢٠٠٩/٢٠١٠)\*

(مليون جنيه)

بيع مشروعات قانون ٢٠٣ <sup>١/</sup>		بيع المشروعات المشتركة <sup>٢/</sup>		شركات قطاع عام أخرى		الإجماليات	
العدد	الحصيلة	العدد	الحصيلة	العدد	الحصيلة	العدد	الحصيلة
١١	٤١٨	-	-	-	-	١١	٤١٨
١٤	٨٦٧	-	-	-	-	١٤	٨٦٧
١٢	٩٧٧	-	-	-	-	١٢	٩٧٧
٢٩	٤,٥٩٥	-	-	-	-	٢٩	٤,٥٩٥
٢٣	٢,٤٨٧	-	-	-	-	٢٣	٢,٤٨٧
٣٣	١,٨٢٤	-	-	-	-	٣٣	١,٨٢٤
٣٩	٤,٦٩٤	١	١٤	١	١٤	٤٠	٤,٧٠٨
١١	٢٥٢	٧	١١٨	-	-	١٨	٣٧٠
٧	٧٣	٣	٨٧٩	-	-	١٠	٩٥٢
٦	٤٩	١	٦٤	-	-	٧	١١٣
٩	٤٢٨	٤	١١٥	-	-	١٣	٥٤٣
١٦	٨٢٤	١٢	٤,٨١٩	-	-	٢٨	٥,٦٤٣
٤٧	١,٨٤٣	١٧	٧,٦٤٧	١	٥,١٢٢	٦٥	١٤,٦١٢
٤٥	٢,٧٧٤	٧	١,٥٥٩	١	٩,٢٧٤	٥٣	١٣,٦٠٧
٢٠	٧٤٥	١٦	٣,٢٣٨	-	-	٣٦	٣,٩٨٣
١٥	١,١٣٠	٢	٨٣	-	-	١٧	١,٢١٣
-	-	٤	٥٠	-	-	٤	٥٠

المصدر: وزارة الإستثمار

# بيانات معدلة.

\* بيانات مبدئية . جدير بالذكر أنه قد تم إرجاء برنامج الخصخصة خلال معظم السنة المالية ٢٠٠٨/٢٠٠٩ في ضوء إعداد "برنامج الملكية الشعبية" والذي تم تأجيله من جراء أثر الأزمة المالية العالمية على السوق المحلي.

١/ يتضمن بيع الأراضى غير المستغلة.

٢/ تعبر بيانات الشركات المشتركة عن قيمة مساهمة القطاع العام بها.

جدول (٣٤): أداء مؤشرات S&P / IFCI للأسواق الناشئة <sup>١</sup>

الترتيب	الأسواق الناشئة <sup>٢</sup>	العائد (%)	
		التغير الشهري ديسمبر-١٠	التغير السنوي (منذ بداية العام) ديسمبر-١٠
١	جنوب افريقيا	١٣,٩	٣٢,١
٢	تايلوان	١٢,٠	١٧,٥
٣	روسيا	١١,٢	٢٠,٧
٤	كوريا	١٠,٩	٢٦,٠
٥	بولندا	١٠,٢	١٢,١
٦	التشيك	١٠,٢	٠,٠
٧	المغرب	٩,٩	١٣,٣
٨	الفلبين	٩,٨	٥٢,٧
٩	المجر	٨,٢	-١٠,٧
١٠	الهند	٦,٦	١٨,٥
١١	مصر	٦,٥	١٢,٩
١٢	البرازيل	٦,٥	٦,٠
١٣	بيرو	٥,٧	٥١,٤
١٤	ماليزيا	٥,٧	٣٤,٢
١٥	المكسيك	٥,٥	٢٦,٦
١٦	شيلي	٤,٤	٤٧,٧
١٧	اندونيسيا	٤,١	٣٦,٠
١٨	تايلاند	٣,٣	٥٠,٨
١٩	الصين	-٠,٩	٦,٤
٢٠	تركيا	-١,٧	٢٠,٩

المصدر: التقرير الشهري للبورصة المصرية

١/ بناء على مؤشر أسعار ستاندرد أند بورز/ هيئة التمويل الدولية (IFCI). يقيس المؤشر الأداء اليومي لأكثر الأسهم نشاطاً في البورصات المحلية، حتى لو لم تكن متاحة أمام المستثمرين الأجانب.

٢/ تم استبعاد الأرجنتين من مؤشر أسعار ستاندرد أند بورز/ هيئة التمويل الدولية (IFCI) اعتباراً من ٢١ سبتمبر ٢٠٠٩، كما كان قد تم استبعاد فنزويلا من مؤشرات ستاندرد أند بورز/ هيئة التمويل الدولية للأسواق الناشئة في ١١ أبريل ٢٠٠٧.

جدول (٣٥): الأرصدة القائمة لأذون الخزانة وفقا للقطاعات الحائزة لها

(مليون جنيه)

	يونيو-٠٦	يونيو-٠٧	يونيو-٠٨	يونيو-٠٩	يونيو-١٠	اغسطس-١٠	سبتمبر-١٠	اكتوبر-١٠	نوفمبر-١٠
إجمالي الأرصدة القائمة	١٠٣,١٤٤	١١٨,٦٥٧	١٤٦,٤٣٩	٢٣٩,٠٨٠	٢٦٦,١٢١	٢٦٦,٧٢٩	٢٦٨,٧٨٧	٢٧٣,٣٠٩	٢٧٤,٠٦٠
العملاء الأجانب	--	--	--	٤,٩٤٥	٣٨,٣٧٠	٥٩,٨٧٥	٦٤,٧٧١	٦٢,٨١١	٦١,٣٠١
شركات التعامل فى الأوراق المالية	١١	٠	١٧	٩٨٨	٨٠٠	١,٠٢٦	١,١٥٠	١,٠٩٢	١,١٤٢
الشركات القابضة و الإستثمارية	١٩٠	١١١	٧١	٥,٢٠٨	٥,٩٢٦	٧,٢٥٥	٧,٥٩٢	٧,٥٠٠	٦,٨٥٠
البنوك	٨٣,٤٠٠	٧٦,٢٧١	١٠٠,٠٦٣	١٩٤,٩٢٩	١٧٦,٥٢٠	١٥١,٩١٨	١٤٩,٨٦٨	١٥٥,٣٩٠	١٥٥,٢٤٩
بنوك قطاع عام	٤٦,٥٨٤	٤٢,٧٤٧	٥٩,٤٢٩	١١٠,٤٨٢	٩١,٢٧٦	٦٨,٥١٥	٦٩,٥٥١	٧٣,٦٢٩	٧٤,٠٧٤
بنوك قطاع خاص	٣٦,٤١٦	٣١,٩٦٤	٣٨,٧٨٣	٦٧,٥٧٠	٦٦,٥٣٠	٦٥,٣٢٠	٦٢,٧٩٠	٦٥,٦٣٤	٦٥,٦٦٨
بنوك فروع أجنبية	--	--	--	٩,٢٢٢	١٠,٧٤٨	١٠,٣٢٠	١٠,٥١٨	٩,١٩٩	٩,١٧٨
بنك الإستثمار القومى	٤٠٠	١,٥٦٠	١,٨٥١	٢,٧١٥	٢,٧٤٩	٢,٥٨٨	٢,٢٠٩	١,٩٧٧	١,٥٠٣
بنوك متخصصة	--	--	--	٤,٩٤٠	٥,٢١٧	٥,١٧٥	٤,٨٠٠	٤,٩٥١	٤,٨٢٦
شركات التأمين	١٧٢	٨٠	٨١	١,٥٦٨	١,٨٠٣	٢,٠٥٤	٢,١٧٩	٢,٤٢٣	٢,٣٩١
قطاع عام	٠	٦٦	--	١,٠٩٥	٩٤١	١,٢٥١	١,٢٩٧	١,٥٩٩	١,٥٧٠
قطاع خاص <sup>١/</sup>	١٧٢	١٤	--	٤٧٣	٨٦٢	٨٠٣	٨٨٢	٨٢٤	٨٢١
صناديق الإستثمار	٥,١٠٥	٦,٣٩٩	١٢,٤٤٢	٢٤,٧٣١	٣٣,٠٣٤	٣٢,٠٢٥	٢٨,٨١٧	٢٩,٥٣٨	٣١,١٩٨
صناديق التأمين	١,٨٩٨	٢,٥١١	١,٠١٦	١,٠٩٦	٧٥٧	٣,٥٥٣	٥,٦٧٥	٧,٠٢٧	٧,٧٥٦
قطاع الاسكان و التعمير	--	--	--	١٦٨	١٩٧	٢٠٩	٣٢٨	٢٨٨	١٦٣
قطاع التجارة	٠	٠	٠	٣	٥٠	٢١	٢٠	١٨	١١
قطاع الصناعات التحويلية	٣٩	٧١	٦٠	٩١	٢٢٩	٤٦٥	٤٧٧	٣٢٢	٣٠٢
القطاع المالى	--	--	--	٤٢	٥٣١	٦٦٢	٤٠٩	٤٨٦	٧٠٣
قطاع النقل و المواصلات/ الكهرباء/ غاز/ صحة	--	--	--	١	٢١	٢٥	٢٢	٢٧	٢٥
القطاع الافراد	١١٤	١٣٤	١١	٤٩٥	١,٨١٦	١,٩٤٥	١,٩٢٠	١,٧٤٠	١,٨١٣
قطاع البترول و التعدين	--	--	--	٢,٠١٠	١,٩٢٢	١,٢٢٥	١,٠٣١	٩٤٧	٩٢٢
قطاع الخدمات	٢٥١	٢٩٩	١١٢	٩٤	٨٥٠	١,٢٧٩	٨٨٨	١,٠٣٨	١,٢٣١
مجالات أخرى <sup>٢/</sup>	١,٦٥٨	١٣٩	٤٠٦	٢,٧١١	٣,٢٩٥	٣,١٩٢	٣,٦٤٠	٢,٦٦٢	٣,٠٠٣

المصدر: البنك المركزى المصرى.

-- بيان غير متاح.

١/ يتضمن شركات التأمين الخاصة و الفروع الاجنبية.

٢/ تتضمن ٤٥ مليار جنيه أذون خزانة (صكوك) أصدرت لصالح البنك المركزى المصرى وفقاً للإلتفاق مع وزارة المالية لاستخدامها فى عمليات السوق المفتوح. وجدير بالذكر فقد تم إهلاك كافة الاذون المصدرة لصالح البنك المركزى خلال الربع الأول من عام ٢٠٠٦/٢٠٠٧.

جدول (٣٦) محفظة الأوراق المالية لدى البنوك <sup>١/</sup>

(مليون جنيه)

١٠-يونيو	٠٧-يونيو	٠٨-يونيو	٠٩-يونيو	١٠-يونيو	اغسطس-١٠	سبتمبر-١٠	اكتوبر-١٠	نوفمبر-١٠
١٩٣,٩٦٥	١٧٦,٠٩٨	٢٠١,٨٥٨	٣٣٢,٥٩٧	٤٠٥,٨٩٥	٤٠٥,٦٠٥	٤٢٣,٤٤٤	٤٣٢,٦٠٨	٤٤٠,٥٨٥
إجمالي الأوراق المالية								
١٦٢,٤٠٣	١٤٢,٥٩٨	١٦٨,١٨٢	٢٩٧,١٩٤	٣٣٨,٨٣٤	٣٢٠,٩٥٧	٣٢٩,٣١٥	٣٣٨,٩٥٤	٣٤٩,٨٧٧
بالعملة المحلية								
٣١,٥٦٢	٣٢,٥٠٠	٣٣,٦٧٦	٣٥,٤٠٣	٦٧,٠٦١	٨٤,٦٤٨	٩٤,١٢٩	٩٣,٦٥٤	٩٠,٧٠٨
بالعملة الأجنبية								
١٣١,٢١٣	١١١,٢٨٨	١٤٨,٦٦٥	٢٧٦,٠٩٥	٣١٨,٨٧٦	٣٠٠,٠٦٢	٣٠٧,٦٤٧	٣١٧,٠١٣	٣٢٧,٩٨٧
القطاع الحكومي								
١١٥,١٤٦	٩٦,٦٥٢	١٣٥,١٢٩	٢٦٢,٠٤٤	٣٠٣,٢٩٧	٢٨٤,٥٢٦	٢٩٢,١٣١	٣٠١,٢٦٤	٣١٢,٠٨٩
بالعملة المحلية ومنها:								
١٦,٠٦٧	١٤,٦٣٦	١٣,٥٣٦	١٤,٠٥١	١٥,٥٧٩	١٥,٥٣٦	١٥,٥١٦	١٥,٧٤٩	١٥,٨٩٨
بالعملة الأجنبية								
٢١,٥٦٣	١٧,٦١٧	-	-	-	-	-	-	-
صكوك البنك المركزي (بالعملة المحلية)								
٨٥٩	٧٦١	١,٤١٤	١,٣٣٨	١,٠٥٢	١,٠٣٠	١,٠٤٧	١,٠٤١	١,٠٤٥
قطاع الأعمال العام								
٨٥٩	٧٦١	١,٤١٤	١,٣٣٨	١,٠٥٢	١,٠٣٠	١,٠٤٧	١,٠٤١	١,٠٤٥
بالعملة المحلية								
-	-	-	-	-	-	-	-	-
بالعملة الأجنبية								
٢٨,٣٨٠	٣٢,٠٤٢	٣٦,٥٢٣	٣٩,٢٨٧	٣٩,٩٩١	٤١,٠٦٥	٤١,٧٧٥	٤٢,٣٤٨	٤٢,٤٢١
قطاع الأعمال الخاص								
٢٤,٨٣٥	٢٨,٥٦٨	٣١,٦٠٩	٣٣,٧٥٥	٣٤,٣٩٤	٣٥,٣١١	٣٦,٠٤٧	٣٦,٥٩٢	٣٦,٦٥٣
بالعملة المحلية								
٣,٥٤٥	٣,٤٧٤	٤,٩١٤	٥,٥٣٢	٥,٥٩٧	٥,٧٥٤	٥,٧٢٨	٥,٧٥٦	٥,٧٦٨
بالعملة الأجنبية								
١١,٩٥٠	١٤,٣٩٠	١٥,٢٥٦	١٥,٨٧٧	٤٥,٩٧٦	٦٣,٤٤٨	٧٢,٩٧٥	٧٢,٢٠٦	٦٩,١٣٢
قطاع العالم الخارجى (غير المقيمين)								
.	.	٣٠	٥٧	٩١	٩٠	٩٠	٥٧	٩٠
بالعملة المحلية								
١١,٩٥٠	١٤,٣٩٠	١٥,٢٢٦	١٥,٨٢٠	٤٥,٨٨٥	٦٣,٣٥٨	٧٢,٨٨٥	٧٢,١٤٩	٦٩,٠٤٢
بالعملة الأجنبية								

المصدر: البنك المركزى المصرى

-- لا يوجد إصدار خلال الفترة المشار إليها.

١/ غير متضمن محفظة الأوراق المالية لدى البنك المركزى المصرى.

جدول (٣٧): صافى الإستثمارات الأجنبية المباشرة موزعة بحسب الدول

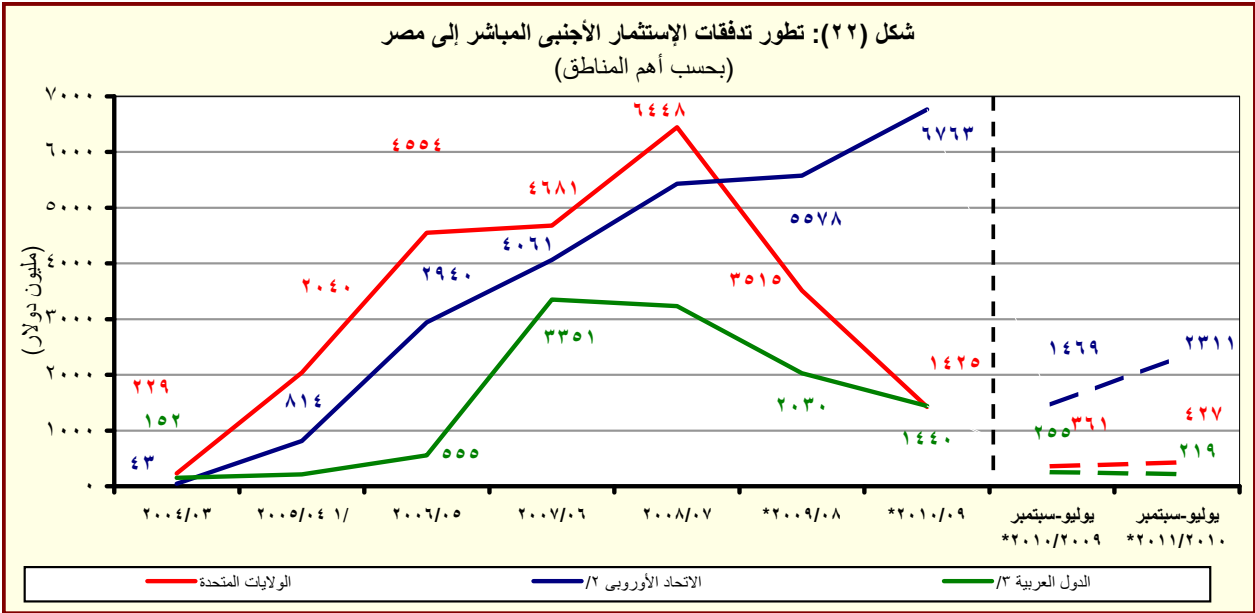
(مليون دولار)

بيان ربع سنوى				بيان سنوى			
يوليو - سبتمبر *١١/١٠	ابريل- يونيو *١٠./٠٩	يناير-مارس *١٠./٠٩	يوليو - سبتمبر *١٠./٠٩	٢٠٠٦/٢٠٠٥	٢٠٠٧/٢٠٠٦	٢٠٠٨/٢٠٠٧	٢٠٠٩/٢٠٠٨
١٥٩٧	٢٤٢٦	١٧٠٦	١٧٣١	٦٧٥٨	٨١١٣	١٣٢٣٧	١١٠٥٣
٣١٢٢	٣٤٦٦	٢٩٢٧	٢٦٢٧	١١٠٠٨	١٢٨٣٦	١٧٨٠٢	١٣٠٨٤
٤٢٧,٣	٤٠٨,٠	٣٠٣,٢	٣٦٠,٥	١٤٢٤,٩	٣٥١٥,٠	٦٤٤٧,٨	٤٦٨١,٣
٤٣,٤	٢٦,٣	٢٨,٢	٢٠,٣	١٠٩,٧	١٠٢,٦	٢٥٠,٣	٩٧,٢
٢٩,١	١١٦,٦	٢٩,٨	٩٨,٥	٢٨٦,٢	٢٥٤,٣	١٣٠٢,٧	٣٦,٧
١٨٨٧,٧	١٣٧١,٨	١٧٥٠,٩	٩٣٦,١	٤٩٢٦,١	٣٢٣١,٨	٣٢٣٩,٣	٢٢٠٩,٦
٢٥,٣	٥,١	٢٩,٧	٣١,٥	٨٠,٥	٢٧,٠	٢٠,٨	٦,٧
٨٥,٧	٣١,٢	٢٨,٣	٦,٨	١٢٨,٨	١٣٤,٠	٥٥,٧	٣٩,٦
١١٢,٨	١٠١,٠	١٣٦,٠	٤٨,٥	٣٢٣,٤	٥١٤,١	٣٦٥,٤	٢٠٤,٠
٤٢,٨	٧٥,٦	٩٩,٩	٦٩,٧	٣٠٣,٥	١٠٣٧,٤	٧٢٦,٢	٣٠٤٩,٥
٥,٠	١١٤,٦	١٧,٢	٥٣,٦	١٨٨,٧	١١٨,٠	١٥٩٧,٢	٢٤,٨
١٦,٦	٢٨,٠	١٥,٢	١٣,١	٦٤,١	٢٠,٥	٣٩,٦	١٨,٦
٣,٣	٢,٧	٣,٣	٣,٣	٩,٨	١١,١	٤,٩	١,٢
٢٤,١	٤١,٤	٢٧,٦	٢٢,٣	١١١,٤	١٥٤,٦	٢٣٦,٠	٤٩,٤
٤١٩,٢	١١٤٣,٥	٤٥٧,٢	٩٦٢,٩	٣٠٥١,٠	٣٧١٥,٧	٣٥١٦,٣	٢٦٦٥,٧
١٥٢٥-	١٠٤٠-	١٢٢٠-	٨٩٦-	٤٢٥٠-	٤٧٢٣-	٤٥٦٦-	٢٠٣١-
				٢٩٨٧-			

المصدر: البنك المركزى المصرى

\* أرقام مبدئية.

القطاع المالى  
و الإستثمارات



المصدر: البنك المركزى المصرى

\* مبدئى.

<sup>١/</sup> تشمل إستثمارات فى قطاع البترول بقيمة ٢٦٣٨ مليون دولار.

<sup>٢/</sup> تتضمن النمسا وبليجيكا والدنمارك وقبرص وفرنسا وألمانيا واليونان وإيطاليا ولوكسمبورج والبرتغال ورومانيا وأسبانيا والسويد وهولندا والمملكة المتحدة.

<sup>٣/</sup> تشمل البحرين والأردن والكويت ولبنان وليبيا وعمان وقطر والسعودية وتونس والإمارات ودول عربية أخرى.