

القسم السابع

القطاع المالى و الإستثمارات

٥٥	المؤشرات الرئيسية لسوق المال-----	جدول (٣١)
٥٦	عمليات الإستحواذ فى السوق المصرية-----	جدول (٣٢)
٥٧	أهم الشركات التى تم خصصتها أو تصفيتا-----	جدول (٣٣)
٥٧	تطور برنامج الخصخصة-----	جدول (٣٣) تابع
٥٨	أداء مؤشرات IFCG للأسواق الناشئة-----	جدول (٣٤)
٥٩	الأرصدة القائمة لأذون الخزانة وفقاً للقطاعات الحائزة لها-----	جدول (٣٥)
٦٠	محفظة الأوراق المالية لدى البنوك-----	جدول (٣٦)
٦١	صافى الإستثمارات الأجنبية المباشرة موزعة بحسب الدول-----	جدول (٣٧)

جدول (٣١): المؤشرات الرئيسية لسوق المال^{١/}

يوليو-١١ / ١١-أغسطس	سبتمبر-١١	أكتوبر-١١	يوليو-١١	يوليو-١٠	يوليو-٠٩	يوليو-٠٨	يوليو-٠٧	مؤشر EGX-٣٠ (CASE-٣٠ سابقاً) ^{٢/}
٥٠٠,٣٦	٤٠١,٣٧	٤٠٤,٥١	٥٠٣,٧٣	٦٠٠,٣٣	٥٠٧,٠٣	٩٠٨,٢٧	٧٠٨,٠٣	معدل العائد الشهري (%)
-٦,٣	-١٠,٨	٧,٦	-٢,٧	-٧,٩	-٣,٨	-١١,١	٠,٤	معدل تنديب السوق ^{٣/}
١,٥	١,٦	١,٥	١,٢	١,٣	٢,٠	١,٠	١,٠	رأس المال السوقى ^{٤/} (مليار جنيه)
٣٨٤	٣١٤	٣٢٩	٤٠٠	٤١٠	٤٦٤	٨١٣	٦٠٢	نسبة للناتج المحلى الإجمالى ^{٥/}
٢٤,٥	٢٢,٨	٢١,٠	٢٩,١	٣٤,٠	٤٤,٥	٩٠,٨	٨٠,٨	عدد الشركات
٢١٢	٢١٤	٢١٤	٢١١	٢١٥	٣٣٣	٣٧٥	٥٤٤	الأسهل والسندات المتداولة
٩٠,٨٨٨	١٢٠,٤٧١	٩٠,٨٧٥	٢٠,٥١٥	٤٦,٥٠٧	٦٠,٢٨٥	٤٧,١٧١	٣٣,٠٢٧	القيمة (مليون جنيه)
-٥١,٨	٢٦,١	-٢,٢	١٢,٨	٦٠,٩	٦٩,٣	-٣٣,٠	٩,٢	معدل التغير الشهري (%)
-٤٩,٣	-٣٣,٨	-٥٩,١	-٥٥,٩	-٢٢,٩	٢٧,٨	٤٢,٨	١٦٦,٤	معدل التغير السنوى (%)
٢٢٤,٨٣٧	٢٢٣,٧٣٩	--	٢٢٤,٨٣٧	١٧١,٦٦٥	٩٧,٥٨٦	٨٤,٥٤٧	٦٢,١٣٠	سندات مقيدة (مليون جنيه)
٢٠٦,٨٩١	٢٠٦,٣٩١	--	٢٠٦,٨٩١	١٥٩,٨٩٠	٩٢,٦٢٥	٧٨,٧٧١	٥٧,٥٩٨	حكومية، ^{٦/} منها:
٢٠٦,٧٦٧	٢٠٦,٢٦٧	--	٢٠٦,٧٦٧	١٥٩,٧٦٧	٩٢,٥٠٠	٧٤,٥٠٠	٥٣,٠٠٠	سندات المتعاملون الرئيسيون
٦,٧١٨	٦,٣٩٣	--	٦,٧١٨	٥,٤٢٣	٣,٠٩٦	٣,٨٨٠	٣,٨٤٣	شركات
٦,٢٢٨	٥,٩٥٥	--	٦,٢٢٨	٦,٣٥٢	١,٨٦٥	١,٨٦٩	--	توريق ^{٧/}
-١٠	-٩	٢٤	-١٦٦	٤٣	-١٠٦	١٩٩	-١,٢٤٠	صافى مشتريات الأجانب
٩٠,٤٦٩	-٣٩,١٢٧	-٩٠,٤٤٢	-٥٩,٩٩٤	٩٣,٦١٠	٥٦٢	٢٣,٢٥٥	-٢٩٧,٢٧٠	القيمة (مليون دولار)
٢٦	١٧	٢٤	٢٠	٢٢	١٢	٢٠	٣١	الكمية (ألف سهم)
٢٦	١٧	٢٤	٢٠	٢٢	١٢	٢٠	٣١	نسبة الكمية إلى جملة الاسهم المتداولة (%)
١٣,٠	١١,٩	١١,٩	١٣,٠	١٢,٦	١١,٥	١٥,٧	٢١,٩	مؤشرات أخرى
٧,٦	٨,١	٩,١	٧,٥	٧,٥	٧,٢	٦,٥	٤,١	مضاعف الربحية ^{٨/ ٩/}
٢,٢	١,٩	١,٧	٣,٧	٤,٥	١١,٢	٤,٩	٤,٨	العائد على الكوبون (%) ^{١٠/ ٩/}
								نسبة السعر إلى القيمة الدفترية (%)

المصدر: البورصة المصرية وهيئة سوق المال والبنك المركزى المصرى.

-- بيان غير متاح.

١/ جدير بالذكر أنه تم إغلاق البورصة المصرية خلال الفترة من ٢٠١١/١/٢٨ وحتى ٢٠١١/٣/٢٢ عقب الأحداث التي مرت بها مصر منذ اندلاع الثورة.

الثورة

٣/ على أساس الانحراف المعيارى للعوائد اليومية خلال الفترة.

٤/ يمثل ناتج ضرب عدد الاسهم القائمة فى سعر السوق السائد.

٥/ قامت وزارة التنمية الاقتصادية بتقدير قيمة الناتج المحلى الإجمالى لعام ٢٠١٢/٢٠١١ بنحو ١٥٧٠ مليار جنيه ، مقارنة بناتج محلى إجمالى معدل قدره ١٣٧١,٨ مليار جنيه لعام ٢٠١١/٢٠١٠.

٦/ تتضمن سندات الخزانة (شاملة المتعاملون الرئيسيون)، وسندات الإسكان، وسندات التنمية.

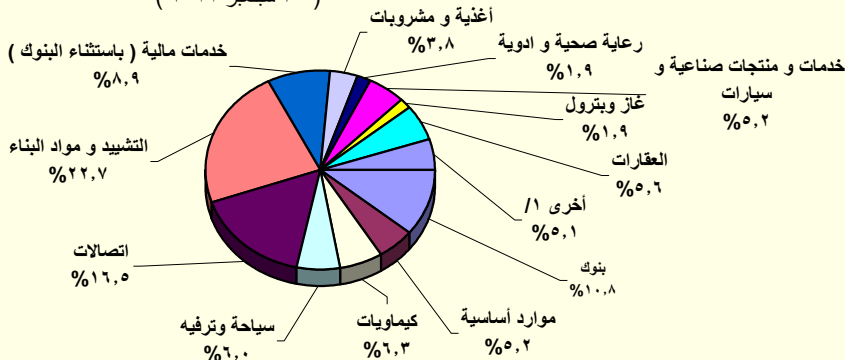
٧/ تم قيد سندات التوريق فى بورصة الأوراق المالية اعتباراً من سبتمبر ٢٠٠٦.

٨/ يعرف أيضا بمعدل السعر على العائد، ويقاس بنسبة سعر السوق لكل سهم إلى أرباحه السنوية.

٩/ محسوب على أداء أنشط ٥٠ شركة.

١٠/ الكوبون السنوى الموزع / سعر السهم الجارى.

شكل (٢١): رأس المال السوقى بحسب القطاعات (٣٠ سبتمبر ٢٠١١)



المصدر: النشرة الشهرية لبورصتى القاهرة والإسكندرية.

١/ تتضمن قطاعات المعدات الكهربائية والهندسية، الإعلام، التجارة، تكنولوجيا المعلومات، الزراعة والصيد، الورق والتعبئة والبلاستيك، المطاحن والتخزين، خدمات متنوعة، خدمات التجزئة، وبيع الإستهلاك العائلى.

جدول (٣٢): عمليات الإستحواذ فى السوق المصرية
(أغسطس ٢٠٠٨ - سبتمبر ٢٠١١)

التاريخ	المشتري	الورقة المالية	القيمة (مليون جنيه)	نسبة الإستحواذ (%)
سبتمبر-١١	الكترولولوكس كونتر اكيننج اكينوبلاج	اوليمبك جروب للاستثمارات المالية	٢٣٩٨,٤	٩٨,٣
يناير-١١	مستثمرون أفراد	بيراميدز كابيتال لتداول الاوراق المالية	٢,٠	١٠,٠
يناير-١١	مجموعة من المستثمرين	بلتون المالية القابضة	٦٤,٨	٨٩,٢
ديسمبر-١٠	البنك الوطنى للتنمية	القاهرة الوطنية للاستثمار والأوراق المالية	٣٣,٩	٢٤,٨
اغسطس-١٠	المصرية القابضة للغازات الطبيعية (إيجاس)	غاز مصر	٦٧٤,٢	٨٠,٠
اغسطس-١٠	شارم دريمز القابضة للسياحة والفنادق	رود مصر للاستثمار السياحي	٦٢,٩	١٠,١٢
يوليو-١٠	الشركة المصرية العامة للسياحة و الفنادق	التعمير السياحي	٥٦,٦	٦٥,٢٩
يناير-١٠	البنك الأهلى المتحد (شركة مساهمة بحرينية)	البنك الأهلى المتحد (مصر)	٩٨٤,٩	٤٤,٤٠
يناير-١٠	مجموعة سليمان القابضة للاستثمارات المالية ^١	لورد للاستيراد والتصدير	٨٢,٥	٩٩,٩٨
يناير-١٠	مجموعة سليمان القابضة للاستثمارات المالية ^١	لورد للصناعات الدقيقة	٩٥,٧	٩٦,٨٧
يناير-١٠	مجموعة سليمان القابضة للاستثمارات المالية ^١	لورد انترناشونال	٦٥,١	٩٩,٩٨
ديسمبر-٠٩	سامكريت للاستثمار الهندسى	سامكريت مصر	٤٠٧١,٠	٩٩,٦٠
ديسمبر-٠٩	Beltone Partners Holding Ltd	بلتون المالية القابضة	٧٢,٦	٩٩,٨٠
ديسمبر-٠٩	الجونة للنقل السياحى	الشركة الدولية القابضة للفنادق	١٩٤٤,٤	٩٩,٧٠
ديسمبر-٠٩	مستثمرون أفراد	الكان القابضة	١٢,٥	١٢,٧٠
نوفمبر-٠٩	لافارج بيلدينج ماتريلز تريدينج ايجيبت	لافارج للأسمنت مصر	١٥٤٦٦,٠	٥٣,٦٥
اغسطس-٠٩	أوليمبك جروب للإستثمارات المالية ^٢	القاهرة للصناعات المغذية	٦٦,٤	٩٨,٨٠
يونيو-٠٩	أوراسكوم لصيانة مصانع الأسمدة ^١	المصرية للأسمدة	٣٤٦٨,٨	٩٩,٩٩
ابريل-٠٩	Global Investment And Management Group Limited	المنصورة للراتنجات والصناعات الكيماوية	٢٩,١	٦٩,١٠
ابريل-٠٩	البنك الوطنى للتنمية	الوطنية للزجاج والبلور	١٨٢,٥	٨٨,٣٠
مارس-٠٩	مؤسسة التمويل الدولية (IFC)	بنك الإسكندرية	١١٠٦,٨	٩,٧٥
مارس-٠٩	مستثمر هندى	الإسكندرية للخدمات الطبية - مركز الاسكندرية الطبية	٩٦,٧	٨٦,٣٥
ديسمبر-٠٨	حديد البحر الأحمر	مصر الوطنية للصلب (عتاقة)	١٤,٨	٤,٠٠
ديسمبر-٠٨	حديد البحر الأحمر	مصر الوطنية للصلب (عتاقة)	٣٥٥,٨	٩٦,٠٠
ديسمبر-٠٨	مجموعة من المستثمرين	جنرال للهندسة و المحركات	٢,٦	٤٢,٦٠
اكتوبر-٠٨	النعيم القابضة للاستثمارات	النعيم للاستثمارات المالية	٩,٥	٣٨,٠٠
سبتمبر-٠٨	شركة ماك القابضة للصناعة	شركة الإسفنج المصرية	١٩,٢	٢٨,٨٠
سبتمبر-٠٨	شركة شركاء بلتون القابضة المحدود	بلتون المالية القابضة	٦٨,٦	٩٩,٨٦
سبتمبر-٠٨	Prime Industrial Holding	الوطنية للزجاج والبلور	١٩٢,١	٨٨,٣٢
اغسطس-٠٨	شركة أبو ظبى للخدمات المالية	السلام للوساطة فى الأوراق المالية	٢١,٠	٧٠,٠٠
اغسطس-٠٨	المصرية لصناعة المنسوجات	دايس للملابس الجاهزة	٨٨,٠	٦٠,٠٠
اغسطس-٠٨	مجموعة من المستثمرين	كيماويات البناء الحديث الدولية	١٩,٤	٤٨,٥٠

المصدر: النشرة الشهرية للبورصة المصرية.

١/ القيمة بالدولار الامريكي.

٢/ عملية تبادل أسهم.

جدول (٣٣): أهم الشركات التى تم خصصتها أو تصفيتها
(من ١٩٩٣ - ١٩٩٤ وحتى ٣٠ سبتمبر ٢٠١١)

(مليون جنيه)

طريقة البيع	عدد الشركات	النسبة المبيعة	قيمة البيع
اجمالى	٥٧٤		٥٣,٦٤٤
بيع اغلبيه، ومنها:	٣٨		٦,٠٦٤
أسمنت بورتلاند حلوان		٥٢%	١,٢٠٢
أسمنت العامرية		٧١%	٧٦٨
البويات والصناعات الكيماوية		٦٢%	٦٩٢
المشروعات الصناعية والهندسية		٩٠%	٢٩٩
بيع اقلية، ومنها:	٢٣		١١,٠٠٣
المصرية للاتصالات		٢٠%	٥,١٢٢
سيدى كرير للبتروكيماويات - سيدبك		٢٠%	١,٦٢٦
شركة طلعت مصطفى القابضة		٤%	٩٣٢
الشرقية للدخان		٣٤%	٥٤٩
تصفية	٣٤		--
بيع كأصول	٤٤		٣,٤٣٧
بيع لمستثمر رئيسى، ومنها:	٨٥		٣٢,٢٠٨
بنك الإسكندرية		٨٠%	٩,٢٧٤
المصرية للأسمدة		٤٦%	١,٩٧١
السويس للأسمنت		٣٣%	١,٨٠٠
أسمنت اسيوط		١٠٠%	١,٣٨٠
بيع لاتحاد العاملين المساهمين، ومنها:	٣٣		٩٣٢
وادي كوم أمبو لاستصلاح الاراضى		١٠٠%	٧٠
العربية لاستصلاح الاراضى		١٠٠%	٦١
العامة لاستصلاح الاراضى		١٠٠%	٦٠
مضارب الغربية		٩٠%	٥١
مصانع أو وحدات مياة أو مؤجرة	٢٥		--

المصدر: وزارة الإستثمار ونشرة البورصة المصرية.

-- بيان غير متاح.

جدول (٣٣ - تابع): تطور برنامج الخصخصة
(١٩٩١ / ١٩٩٢ - ٢٠٠٩ / ٢٠١٠)*

(مليون جنيه)

	بيع مشروعات قانون ٢٠٣ ^{١/}		بيع المشروعات المشتركة ^{٢/}		شركات قطاع عام أخرى		الإجماليات	
	المعد	الحصيلة	المعد	الحصيلة	المعد	الحصيلة	المعد	الحصيلة
١٩٩١ - يونيو ١٩٩٤	١١	٤١٨	-	-	-	-	١١	٤١٨
١٩٩٥/١٩٩٤	١٤	٨٦٧	-	-	-	-	١٤	٨٦٧
١٩٩٦/١٩٩٥	١٢	٩٧٧	-	-	-	-	١٢	٩٧٧
١٩٩٧/١٩٩٦	٢٩	٤,٥٩٥	-	-	-	-	٢٩	٤,٥٩٥
١٩٩٨/١٩٩٧	٢٣	٢,٤٨٧	-	-	-	-	٢٣	٢,٤٨٧
١٩٩٩/١٩٩٨	٣٣	١,٨٢٤	-	-	-	-	٣٣	١,٨٢٤
٢٠٠٠/١٩٩٩	٣٩	٤,٦٩٤	١	١٤	١	١٤	٤٠	٤,٧٠٨
٢٠٠١/٢٠٠٠	١١	٢٥٢	٧	١١٨	-	-	١٨	٣٧٠
٢٠٠٢/٢٠٠١	٧	٧٣	٣	٨٧٩	-	-	١٠	٩٥٢
٢٠٠٣/٢٠٠٢	٦	٤٩	١	٦٤	-	-	٧	١١٣
٢٠٠٤/٢٠٠٣	٩	٤٢٨	٤	١١٥	-	-	١٣	٥٤٣
٢٠٠٥/٢٠٠٤	١٦	٨٢٤	١٢	٤,٨١٩	-	-	٢٨	٥,٦٤٣
٢٠٠٦/٢٠٠٥	٤٧	١,٨٤٣	١٧	٧,٦٤٧	١	٥,١٢٢	٦٥	١٤,٦١٢
٢٠٠٧/٢٠٠٦	٤٥	٢,٧٧٤	٧	١,٥٥٩	١	٩,٢٧٤	٥٣	١٣,٦٠٧
٢٠٠٨/٢٠٠٧	٢٠	٧٤٥	١٦	٣,٢٣٨	-	-	٣٦	٣,٩٨٣
٢٠٠٩/٢٠٠٨	١٥	١,١٣٠	٢	٨٣	-	-	١٧	١,٢١٣
٢٠١٠/٢٠٠٩ *	-	-	٤	٥٠	-	-	٤	٥٠

المصدر: وزارة الإستثمار

* بيانات مبدئية . جدير بالذكر أنه قد تم إرجاء برنامج الخصخصة خلال معظم السنة المالية ٢٠٠٨/٢٠٠٩ فى ضوء إعداد "برنامج الملكية الشعبية" والذى تم تأجيله من جراء أثر الأزمة المالية العالمية على السوق المحلى.

١/ يتضمن بيع الأراضى غير المستغلة.

جدول (٣٤): أداء مؤشرات S&P / IFCI للأسواق الناشئة ^{١/}

الترتيب	الأسواق الناشئة ^{٢/}	العائد (%)	
		التغير الشهري	التغير السنوي (منذ بداية العام)
		سبتمبر- ١١	سبتمبر- ١١
١	تركيا	٢,١	-٢٥,٨
٢	المغرب	-٦,١	-١١,٦
٣	الهند	-٦,٨	-٢٧,٢
٤	مصر	-١٠,٥	-٤٢,٤
٥	الفلبين	-١٠,٨	-٨,١
٦	تايلوان	-١١,١	-٢٤,٠
٧	ماليزيا	-١١,١	-١١,٨
٨	اندونيسيا	-١١,١	-٤,٣
٩	كوريا	-١٣,٣	-١٦,٩
١٠	جنوب افريقيا	-١٥,٥	-٢٢,١
١١	المكسيك	-١٥,٦	-٢١,٥
١٢	بيرو	-١٦,٢	-٢٩,٧
١٣	التشيك	-١٦,٩	-١٣,٦
١٤	تايلاند	-١٧,٧	-١٤,٠
١٥	البرازيل	-١٨,٥	-٢٩,٧
١٦	الصين	-١٨,٧	-٢٧,١
١٧	شيلي	-١٩,٠	-٢٩,٨
١٨	روسيا	-٢٠,٩	-٢٦,١
١٩	بولندا	-٢١,٦	-٢٨,١
٢٠	المجر	-٢٧,٩	-٣٣,٦

المصدر: التقرير الشهري للبورصة المصرية

١/ بناء على مؤشر أسعار ستاندرد آند بورز/ هيئة التمويل الدولية (IFCI). يقيس المؤشر الأداء اليومي لأكثر الأسهم نشاطاً في البورصات المحلية، حتى لو لم تكن متاحة أمام المستثمرين الأجانب.

٢/ تم استبعاد الأرجنتين من مؤشر أسعار ستاندرد آند بورز/ هيئة التمويل الدولية (IFCI) إعتباراً من ٢١ سبتمبر ٢٠٠٩، كما كان قد تم استبعاد فنزويلا من مؤشرات ستاندرد آند بورز/ هيئة التمويل الدولية للأسواق الناشئة في ١١ ابريل ٢٠٠٧.

جدول (٣٥): الأرصدة القائمة لأذون الخزانة وفقا للمقطاعات الحائزة لها

(مليون جنيه)

يوليو-٠٧	يوليو-٠٨	يوليو-٠٩	يوليو-١٠	يوليو-١١	مايو-١١	يوليو-١١	اغسطس-١١	سبتمبر-١١
١١٨,٦٥٧	١٤٦,٤٣٩	٢٣٩,٠٨٠	٢٦٦,١٢١	٣٥٦,١٠٣	٣٣٢,١١٤	٣٥٢,٦٠٣	٣٥٠,٩٢٨	٣٤٩,٩٢٨
إجمالي الأرصدة القائمة								
--	--	٤,٩٤٥	٣٨,٣٧٠	٢٤,٥٤٢	٢٤,١٩٠	٢٣,٢٢٦	١٧,٠٧٣	١٦,٢٥٩
العملاء الأجانب								
٠	١٧	٩٨٨	٨٠٠	١,٠٣٤	٩٣٨	٧٩٥	٧٠٧	٦٥٧
شركات التعامل في الأوراق المالية								
١١١	٧١	٥,٢٠٨	٥,٩٢٦	٨,٩٦٦	٦,٩٣٥	١٠,٥٧٨	٩,٥٣٩	١١,٩١٣
الشركات القابضة و الإستثمارية								
٧٦,٢٧١	١٠٠,٠٦٣	١٩٤,٩٢٩	١٧٦,٥٢٠	٢٥٠,١٠٢	٢٣١,٩١٩	٢٤٤,٣٤٩	٢٤٥,٥٨٩	٢٤١,٧٦٢
البنوك								
٤٢,٧٤٧	٥٩,٤٢٩	١١٠,٤٨٢	٩١,٢٧٦	١١٦,٨٩٢	١١١,٨٦٥	١١٥,٣٨٧	١٠٧,٣٢٦	٨٩,٠٠١
بنوك قطاع عام								
٣١,٩٦٤	٣٨,٧٨٣	٦٧,٥٧٠	٦٦,٥٣٠	١١٠,٣١٩	٩٩,٩٥٩	١٠٠,٥٤٧	١٠٢,٠١٢	١٠٧,٣٠٨
بنوك قطاع خاص								
--	--	٩,٢٢٢	١٠,٧٤٨	٩,٣٠٤	٨,٥٧٠	٩,٩٤٥	١١,٧٧٦	١٦,٧١٨
بنوك فروع أجنبية								
١,٥٦٠	١,٨٥١	٢,٧١٥	٢,٧٤٩	٨٢٠	٨٢٠	٧٥٠	٤٧٣	٤٧٣
بنك الإستثمار القومى								
--	--	٤,٩٤٠	٥,٢١٧	١٢,٧٦٧	١٠,٧٠٥	١٧,٧٢٠	٢٤,٠٠٢	٢٨,٢٦٢
بنوك متخصصة								
٨٠	٨١	١,٥٦٨	١,٨٠٣	٦,٤٩١	٥,٤٦٧	٨,٦٢٣	٩,٢١٠	١٠,٦٠٤
شركات التأمين								
٦٦	--	١,٠٩٥	٩٤١	٥,٠٢٨	٤,١٥٦	٦,٨٤٦	٧,٢٩٦	٨,٥٧٧
قطاع عام								
١٤	--	٤٧٣	٨٦٢	١,٤٦٣	١,٣١١	١,٧٧٧	١,٩١٤	٢,٠٢٧
قطاع خاص ^{١/}								
٦,٣٩٩	١٢,٤٤٢	٢٤,٧٣١	٣٣,٠٣٤	٤٤,٤٨٤	٤٣,٤٧٢	٤٥,٦٤٤	٤٧,٤١٠	٤٦,٩١٠
صناديق الإستثمار								
٢,٥١١	١,٠١٦	١,٠٩٦	٧٥٧	٤٤١	٨,٥٤٧	٧,٨١١	٧,٦٨٥	٦,٩٤٨
صناديق التأمين								
--	--	١٦٨	١٩٧	٨,٦٤١	٤٢٤	٤٣٨	٤٣٦	٤٧٥
قطاع الاسكان و التعمير								
٠	٠	٣	٥٠	٧٦	٦٠	٨١	١٠٩	١٠٠
قطاع التجارة								
٧١	٦٠	٩١	٢٢٩	٢٦٨	٢٧١	٢٦٨	٣٩٨	٤٢٣
قطاع الصناعات التحويلية								
--	--	٤٢	٥٣١	٣٠٠	٣٠٧	٢٩٧	٢١٣	١٦٢
القطاع المالي								
--	--	١	٢١	٥٣	٥٠	٥٩	٦١	٦٩
قطاع النقل و المواصلات/ الكهرباء/ غاز/ صحة								
١٣٤	١١	٤٩٥	١,٨١٦	٣,٣٠٢	٣,٣٥٣	٣,٧٨٤	٤,٦٠٢	٥,٣٦٤
القطاع الافراد								
--	--	٢,٠١٠	١,٩٢٢	١,٨٩٨	٩٣٧	١,٣١٩	١,٢٥٤	١,٢٤٩
قطاع البترول و التعدين								
٢٩٩	١١٢	٩٤	٨٥٠	١,٨٧١	١,٥٤٥	١,٠٤٥	١,٢٤٧	٩٨٧
قطاع الخدمات								
١٣٩	٤٠٦	٢,٧١١	٣,٢٩٥	٣,٦٣٤	٣,٦٩٩	٤,٢٨٦	٥,٣٩٥	٦,٠٤٦
مجالات أخرى ^{٢/}								

المصدر: البنك المركزى المصرى.

-- بيان غير متاح.

١/ يتضمن شركات التأمين الخاصة و الفروع الاجنبية.

٢/ تتضمن ٤٥ مليار جنيه أذون خزانة (صكوك) أصدرت لصالح البنك المركزى المصرى وفقا للإتفاق مع وزارة المالية لاستخدامها فى عمليات السوق المفتوح. وجدير بالذكر فقد تم إهلاك كافة الاذون المصدرة لصالح البنك المركزى خلال الربع الأول من عام ٢٠٠٦/٢٠٠٧.

جدول (٣٦) محفظة الأوراق المالية لدى البنوك ^{١/}

(مليون جنيه)

١١-مايو	١١-يوليو	١١-اغسطس	١١-سبتمبر	يونيو-٠٧	يونيو-٠٨	يونيو-٠٩	يونيو-١٠	يونيو-١١	
٤٥٦,٩٢٨	٤٦٦,١٧٥	٤٧٥,٦٤٣	٤٧٧,٦١٨	١٧٦,٠٩٨	٢٠١,٨٥٨	٣٣٢,٥٩٧	٤٠٥,٨٩٥	٤٧٤,١٧٦	إجمالي الأوراق المالية
٤٢٥,٩٣٢	٤٣٦,٦٠٧	٤٤٥,٧٢١	٤٤٨,٤٥١	١٤٣,٥٩٨	١٦٨,١٨٢	٢٩٧,١٩٤	٣٣٨,٨٣٤	٤٤٢,٦٤٨	بالعملة المحلية
٣٠,٩٩٦	٢٩,٥٦٨	٢٩,٩٢٢	٢٩,١٦٧	٣٢,٥٠٠	٣٣,٦٧٦	٣٥,٤٠٣	٦٧,٠٦١	٣١,٥٢٨	بالعملة الأجنبية
٣٩٥,٥١٤	٤٠٤,٣٤٩	٤١٣,٧٥٧	٤١٧,٨٤٩	١١١,٢٨٨	١٤٨,٦٦٥	٢٧٦,٠٩٥	٣١٨,٨٧٦	٤١٢,١٩٦	القطاع الحكومي
٣٩١,٣٠٣	٤٠١,٩٤٩	٤١١,١٠٩	٤١٤,٨٩٤	٩٦,٦٥٢	١٣٥,١٢٩	٢٦٢,٠٤٤	٣٠٣,٢٩٧	٤٠٧,٨١٤	بالعملة المحلية ومنها:
٤,٢١١	٢,٤٠٠	٢,٦٤٨	٢,٩٥٥	١٤,٦٣٦	١٣,٥٣٦	١٤,٠٥١	١٥,٥٧٩	٤,٣٨٢	بالعملة الأجنبية
-	-	-	-	١٧,٦١٧	-	-	-	-	صكوك البنك المركزى (بالعملة المحلية)
٩٧١	٩٦٤	٩٦١	٩٥٠	٧٦١	١,٤١٤	١,٣٣٨	١,٠٥٢	٩٨٠	قطاع الأعمال العام
٩٧١	٩٦٤	٩٦١	٩٥٠	٧٦١	١,٤١٤	١,٣٣٨	١,٠٥٢	٩٨٠	بالعملة المحلية
-	-	-	-	-	-	-	-	-	بالعملة الأجنبية
٣٩,٢٨٧	٣٨,٨٦٨	٣٩,٠٨٩	٣٨,٠٥١	٣٢,٠٤٢	٣٦,٥٢٣	٣٩,٢٨٧	٣٩,٩٩١	٣٩,٢٣٩	قطاع الأعمال الخاص
٣٣,٥٦٨	٣٣,٦٠٣	٣٣,٥٦١	٣٢,٥١٧	٢٨,٥٦٨	٣١,٦٠٩	٣٣,٧٥٥	٣٤,٣٩٤	٣٣,٧٦٤	بالعملة المحلية
٥,٧١٩	٥,٢٦٥	٥,٥٢٨	٥,٥٣٤	٣,٤٧٤	٤,٩١٤	٥,٥٣٢	٥,٥٩٧	٥,٤٧٥	بالعملة الأجنبية
٢١,١٥٦	٢١,٩٩٤	٢١,٨٣٦	٢٠,٧٦٨	١٤,٣٩٠	١٥,٢٥٦	١٥,٨٧٧	٤٥,٩٧٦	٢١,٧٦١	قطاع العالم الخارجى (غير المقيمين)
٩٠	٩١	٩٠	٩٠	.	٣٠	٥٧	٩١	٩٠	بالعملة المحلية
٢١,٠٦٦	٢١,٩٠٣	٢١,٧٤٦	٢٠,٦٧٨	١٤,٣٩٠	١٥,٢٢٦	١٥,٨٢٠	٤٥,٨٨٥	٢١,٦٧١	بالعملة الأجنبية

المصدر: البنك المركزى المصرى

-- لا يوجد إصدار خلال الفترة المشار إليها.

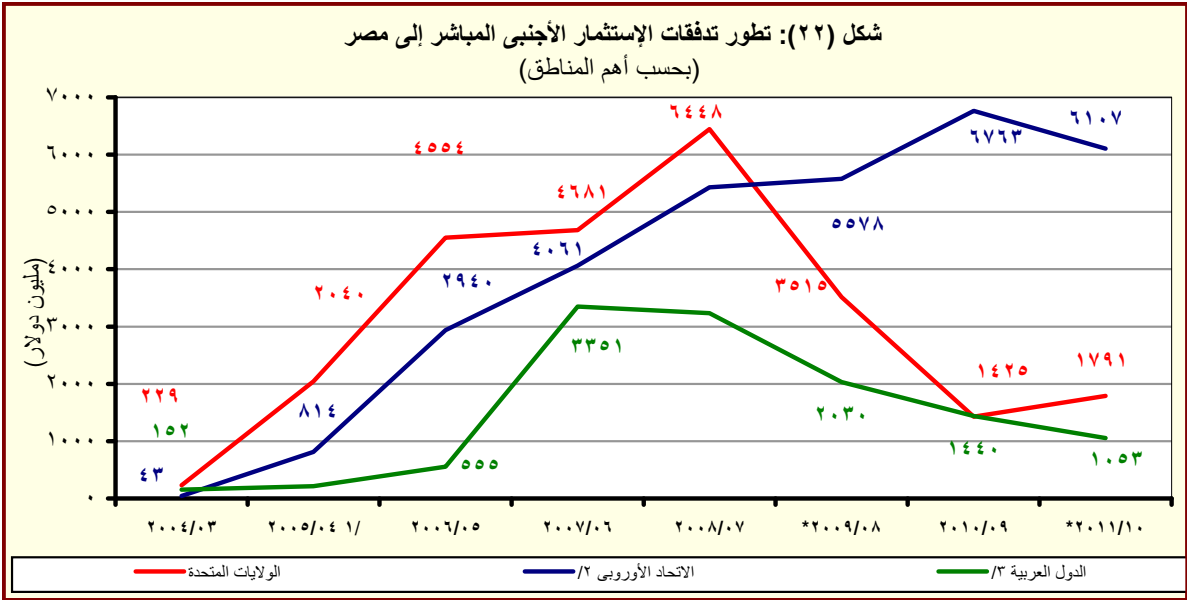
١/ غير متضمن محفظة الأوراق المالية لدى البنك المركزى المصرى.

جدول (٣٧): صافى الإستثمارات الأجنبية المباشرة موزعة بحسب الدول

(مليون دولار)

بيان ربع سنوى				بيان سنوى			
ابريل- يونيو *١١/١٠	يناير- مارس *١١/١٠	اكتوبر- ديسمبر *١١/١٠	ابريل- يونيو ١٠/٠٩	٢٠١٠/٢٠١١	٢٠٠٩/٢٠١٠	٢٠٠٨/٢٠٠٧	٢٠٠٧/٢٠٠٦
٩٩	١٦٤-	٦٥٦	٢٤٢٦	٢١٨٩	٦٧٥٨	٨١١٣	١٣٢٣٧
٢٢٩٧	١٨١٥	٢٣٤١	٣٤٦٦	٩٥٧٤	١١٠٠٨	١٢٨٣٦	١٧٨٠٢
٣٧٣,٤	١٦٧,٤	٨٢٢,٤	٤٠٨,٠	١٧٩٠,٥	١٤٢٤,٩	٣٥١٥,٠	٦٤٤٧,٨
٨٦,٣	٥٠,٧	٩٤,١	٢٦,٣	٢٧٤,٥	١٠٩,٧	١٠٢,٦	٢٥٠,٣
٦٦,٦	٥٣,٨	٧٧,٥	١١٦,٦	٢٢٧,٠	٢٨٦,٢	٢٥٤,٣	١٣٠٢,٧
١١٤١,٣	٨٣١,٩	٤٤٦,٢	١٣٧١,٨	٤٣٠٧,١	٤٩٢٦,١	٣٢٣١,٨	٣٢٣٩,٣
١٤,٩	٣,٦	٢,٧	٥,١	٤٦,٥	٨٠,٥	٢٧,٠	٢٠,٨
٢٣,٠	١٧,٢	١٩,٧	٣١,٢	١٤٥,٦	١٢٨,٨	١٣٤,٠	٥٥,٧
٥٣,٧	٢١,١	١٨,٧	١٠١,٠	٢٠٦,٣	٣٢٣,٤	٥١٤,١	٣٦٥,٤
٣٩,٩	١٤٢,٤	١٨٥,٧	٧٥,٦	٤١٠,٨	٣٠٣,٥	١٠٣٧,٤	٧٢٦,٢
١٦,٦	٢٣,٠	١٤,٠	١١٤,٦	٥٨,٦	١٨٨,٧	١١٨,٠	١٥٩٧,٢
١٢,٨	١٤,١	٢٢,٧	٢٨,٠	٦٦,٢	٦٤,١	٢٠,٥	٣٩,٦
١,٦	٣,٧	٣,٣	٢,٧	١١,٩	٩,٨	١١,١	٤,٩
٢٠,٠	٣٣,٨	٨٠,٦	٤١,٤	١٥٨,٨	١١١,٤	١٥٤,٦	٢٣٦,٠
٤٤٦,٧	٤٥١,٩	٥٥٣,١	١١٤٣,٥	١٨٧٠,٦	٣٠٥١,٠	٣٧١٥,٧	٣٥١٦,٣
٢١٩٨-	١٩٧٨-	١٦٨٥-	١٠٤٠-	٧٣٨٦-	٤٢٥٠-	٤٧٢٣-	٤٥٦٦-
							٢٠٣١-

المصدر: البنك المركزى المصرى
* أرقام مبدئية.



المصدر: البنك المركزى المصرى
* مبدئى.

^{١/} تشمل إستثمارات فى قطاع البترول بقيمة ٢٦٣٨ مليون دولار.

^{٢/} تتضمن النمسا وبلجيكا والدنمارك وقبرص وفرنسا وألمانيا واليونان وإيطاليا ولوكسمبورج والبرتغال ورومانيا وأسبانيا والسويد وهولندا والمملكة المتحدة.

^{٣/} تشمل البحرين والأردن والكويت ولبنان وليبيا وعمان وقطر والسعودية وتونس والإمارات ودول عربية أخرى.