

القسم السابع

القطاع المالى و الإستثمارات

٥٥	المؤشرات الرئيسية لسوق المال-----	جدول (٣١)
٥٦	عمليات الإستحواذ فى السوق المصرية-----	جدول (٣٢)
٥٧	أهم الشركات التى تم خصصتها أو تصفيتا-----	جدول (٣٣)
٥٧	تطور برنامج الخصخصة-----	جدول (٣٣) تابع
٥٨	أداء مؤشرات IFCG للأسواق الناشئة-----	جدول (٣٤)
٥٩	الأرصدة القائمة لأذون الخزانة وفقاً للقطاعات الحائزة لها -----	جدول (٣٥)
٦٠	محفظة الأوراق المالية لدى البنوك -----	جدول (٣٦)
٦١	صافى الإستثمارات الأجنبية المباشرة موزعة بحسب الدول-----	جدول (٣٧)

جدول (٣١): المؤشرات الرئيسية لسوق المال^١

يونيو-٠٨	يونيو-٠٩	يونيو-١٠	يونيو-١١ / ١٢-يونيو	مارس-١٢	ابريل-١٢	مايو-١٢	يوليو-١٢
٩,٨٢٧	٥,٧٠٣	٦,٠٣٣	٥,٣٧٣	٤,٧٠٩	٥,٠١٩	٤,٦٨٦	٤,٨٦٣
مؤشر EGX-٣٠ (CASE-٣٠ سابقاً) ^{١/٢}							
-١١,١	-٣,٨	-٧,٩	-٢,٧	٠,٥	-٦,٢	-٥,٢	٣,٣
معدل العائد الشهري (%)							
١,٠	٢,٠	١,٣	١,٢	٢,٦	١,٥	١,٢	١,٨
معدل تذبذب السوق ^{١/٣}							
٨١٣	٤٦٤	٤١٠	٤٠٠	٣٤٠	٣٦٢	٣٥٣	٣٤٠
رأس المال السوقي ^{١/٤} (مليار جنيه)							
٩٠,٨	٤٤,٥	٣٤,٠	٢٩,١	٢٢,٠	٢٣,٤	٢٢,٨	١٩,١
نسبة للنواتج المحلي الإجمالي ^{١/٥}							
٣٧٥	٣٣٣	٢١٥	٢١١	٢١٢	٢١٣	٢١٢	٢١٢
عدد الشركات							
الأسهم والسندات المتداولة							
٤٧,١٧١	٦٠,٢٨٥	٤٦,٥٠٧	٢٠,٥١٥	١١,٨٣٨	١٥,٤٥١	١١,٩٨٦	١٢,٥١٩
القيمة (مليون جنيه)							
-٣٣,٠	٦٩,٣	٦٠,٩	١٢,٨	-٦٤,٣	١٢,٣	-٢٢,٤	٥,٧
معدل التغير الشهري (%)							
٤٢,٨	٢٧,٨	-٢٢,٩	-٥٥,٩	-٤٢,٣	١٢,٠	٥	٢٦,٦
معدل التغير السنوى (%)							
٨٤,٥٤٧	٩٧,٥٨٦	١٧١,٦٦٥	٢٢٤,٨٣٧	--	٢٦٤,٩٦٩	٢٦٨,٧٣٩	--
سندات مقيدة (مليون جنيه)							
٧٨,٧٧١	٩٢,٦٢٥	١٥٩,٨٩٠	٢٠٦,٨٩١	--	٢٥٠,١٨٥	٢٥٤,١٨٥	--
حكومية, ^{١/٦} منها:							
٧٤,٥٠٠	٩٢,٥٠٠	١٥٩,٧٦٧	٢٠٦,٧٦٧	--	٢٥٠,٠٦٧	٢٥٤,٠٦٧	--
سندات المتعاملون الرئيسيون							
٣,٨٨٠	٣,٠٩٦	٥,٤٢٣	٦,٧١٨	--	٤٣٥٩	٤٢٨٣	--
شركات							
--	١,٨٦٥	٦,٣٥٢	٦,٢٢٨	--	٥٤٢٥	٥٢٧١	--
توريق ^{١/٧}							
صافي مشتريات الأجانب							
١٩٩	-١٠٦	٤٣	-١٦٦	-٦٢	-٥٦	-١٠٦	-٧٧
القيمة (مليون دولار)							
٢٣,٢٥٥	٥٦٢	٩٣,٦١٠	-٥٩,٩٩٤	-١٦٦,٩٣٠	-٨٠,٤٤٦	-١١٨,٩٣٧	-٣٨٥,٥٩٤
الكمية (ألف سهم)							
٢٠	١٢	٢٢	٢٠	١٩	٢١	٢٢	٢٤
نسبة الكمية إلى جملة الاسهم المتداولة (%)							
مؤشرات أخرى							
١٥,٧	١١,٥	١٢,٦	١٣,٠	١٠,٩	١١,٦	١١,١	١١,٠
مضاعف الربحية ^{١/٨}							
٦,٥	٧,٢	٧,٥	٧,٥	٨,٤	٨,٧	٩,٣	٩,٨
العائد على الكوبون (%) ^{١/٩}							
٤,٩	١١,٢	٤,٥	٣,٧	١,٥	٣,٠	٢,٠	٢,٢
نسبة السعر إلى القيمة الدفترية (%) ^{١/١٢}							

المصدر: البورصة المصرية وهيئة سوق المال والبنك المركزي المصري.

-- بيان غير متاح.

١/ جدير بالذكر أنه تم إغلاق البورصة المصرية خلال الفترة من ٢٠١١/١/٢٨ وحتى ٢٠١١/٣/٢٢ عقب الأحداث التي مرت بها مصر منذ اندلاع الثورة.

الثورة

٣/ على أساس الإنحراف المعياري للعوائد اليومية خلال الفترة.

٤/ يمثل ناتج ضرب عدد الأسهم القائمة في سعر السوق السائد.

٥/ قامت وزارة التخطيط بتقدير قيمة الناتج المحلي الإجمالي لعام ٢٠١٢/٢٠١١ بنحو ١٥٤٦,٢ مليار جنيه، مقارنة بناتج محلي إجمالي معدل قدره ١٣٧١,٨ مليار جنيه لعام ٢٠١١/٢٠١٠.

٦/ تتضمن سندات الخزانة (شاملة المتعاملون الرئيسيون)، وسندات الإسكان، وسندات التنمية.

٧/ تم قيد سندات التوريق في بورصة الأوراق المالية اعتباراً من سبتمبر ٢٠٠٦.

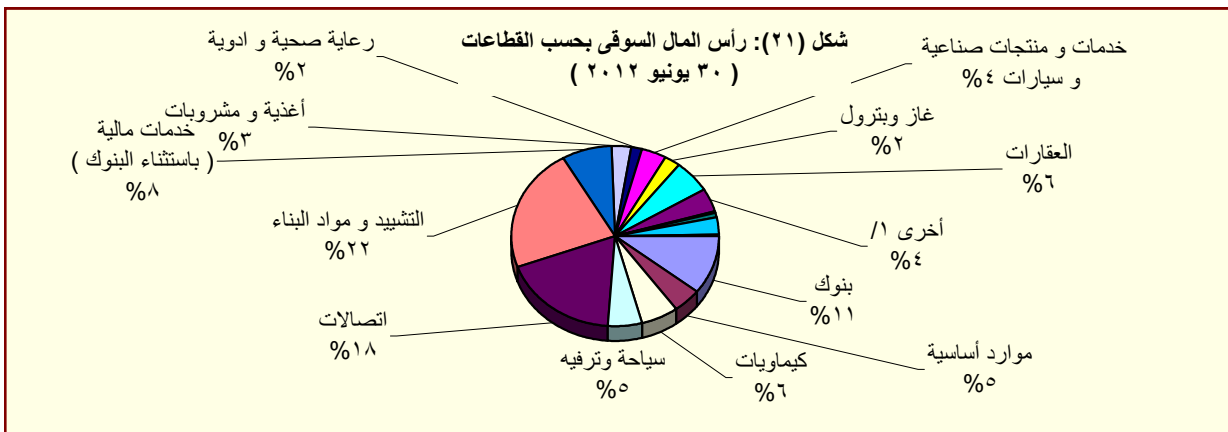
٨/ يعرف أيضا بمعدل السعر على العائد، ويقاس بنسبة سعر السوق لكل سهم إلى أرباحه السنوية.

٩/ محسوب على أداء أنشط ٥٠ شركة.

١٠/ الكوبون السنوى الموزع / سعر السهم الجارى.

١١/ شهد الشهر الحالى تنفيذ صفقة على الشركة المصرية لخدمات التليفون المحمول (Mobinil) بقيمة ١٩ مليون جنيه ونسبة استحواذ قدرها ٩٣,٩% بتاريخ ٢٧ مايو ٢٠١٢.

١٢/ بعد استبعاد الصفقات



المصدر: النشرة الشهرية لبورصتى القاهرة والأسكندرية.

١/ تتضمن قطاعات المعدات الكهربائية والهندسية، الإعلام، التجارة، تكنولوجيا المعلومات، الزراعة والصيد، الورق والتعبئة والبلاستيك، المطاحن والتخزين، خدمات متنوعة، خدمات التجزئة، و سلع الإستهلاك العائلى.

جدول (٣٢): عمليات الإستحواذ فى السوق المصرية
(أغسطس ٢٠٠٨ -مايو ٢٠١٢)

التاريخ	المشتري	الورقة المالية	القيمة (مليون جنيه)	نسبة الإستحواذ (%)
مايو-١٢	فرانس تليكوم	الشركة المصرية لخدمات التليفون المحمول (موبينيل)	١٩٠,١٩	٩٣,٩٠
يناير-١٢	الكترولوكس كونتر اكتينج اكيوبلاج	اوليمبك جروب للاستثمارات المالية	٣٧,٦٧	١,٥٤
ديسمبر-١١	رواسى للاستثمار العقارى	نماء للتنمية و الاستثمار	٢١٦,٩٠	٣٢,٦٠
ديسمبر-١١	قافلة للتجارة و التوزيع	بى تك للتجارة و التوزيع	٢١,٤٠	٩,٢٣
ديسمبر-١١	اوراسكوم للاتصالات و العلام و التكنولوجيا القابضة	الشركة المصرية لخدمات التليفون المحمول (موبينيل)	٨٦٦,٠٠	٢٠,٠٠
نوفمبر-١١	رواسى للاستثمار العقارى	نماء للتنمية و الاستثمار	٤٤٤,٩٦	٦٦,٩٠
نوفمبر-١١	قافلة للتجارة و التوزيع	بى تك للتجارة و التوزيع	٢٠٣,٧٩	٨٧,٨٠
سبتمبر-١١	الكترولوكس كونتر اكتينج اكيوبلاج	اوليمبك جروب للاستثمارات المالية	٢٣٩٨,٤٠	٩٨,٣٣
يناير-١١	مستثمرون أفراد	بيراميدز كابيتال لتداول الاوراق المالية	٢,٠٠	١٠,٠٠
يناير-١١	مجموعة من المستثمرين	بلتون المالية القابضة	٦٤,٨٠	٨٩,١٩
ديسمبر-١٠	البنك الوطنى للتنمية	القاهرة الوطنية للاستثمار والأوراق المالية	٣٣,٩٠	٢٤,٨٠
اغسطس-١٠	المصرية القابضة للغازات الطبيعية (ايجاس)	غاز مصر	٦٧٤,٢١	٨٠,٠٠
اغسطس-١٠	شارم دريمز القابضة للسياحة والفنادق	روداد مصر للاستثمار السياحي	٦٢,٨٧	١٠,١٢
يوليو-١٠	الشركة المصرية العامة للسياحة و الفنادق	التعمير السياحي	٥٦,٥٥	٦٥,٢٩
يناير-١٠	البنك الأهلى المتحد (شركة مساهمة بحرينية)	البنك الأهلى المتحد (مصر)	٩٨٤,٩٠	٤٤,٤٠
يناير-١٠	مجموعة سليمان القابضة للاستثمارات المالية ^{١/}	لورد للاستيراد والتصدير	٨٢,٥٠	٩٩,٩٨
يناير-١٠	مجموعة سليمان القابضة للاستثمارات المالية ^{١/}	لورد للصناعات الدقيقة	٩٥,٧٠	٩٦,٨٧
يناير-١٠	مجموعة سليمان القابضة للاستثمارات المالية ^{١/}	لورد انترناشونال	٦٥,١٠	٩٩,٩٨
ديسمبر-٠٩	سامكريت للاستثمار الهندسى	سامكريت مصر	٤٠٧١,٠٠	٩٩,٦٠
ديسمبر-٠٩	Beltone Partners Holding Ltd	بلتون المالية القابضة	٧٢,٦٠	٩٩,٨٠
ديسمبر-٠٩	الجونة للنقل السياحى	الشركة الدولية القابضة للفنادق	١٩٤٤,٤٠	٩٩,٧٠
ديسمبر-٠٩	مستثمرون أفراد	الكان القابضة	١٢,٥٠	١٢,٧٠
نوفمبر-٠٩	لافارج بيلدينج ماتريلز تريدينج ايجيبث	لافارج للأسمنت مصر	١٥٤٦٦,٠٠	٥٣,٦٥
اغسطس-٠٩	أوليمبك جروب للإستثمارات المالية ^{٢/}	القاهرة للصناعات المغذية	٦٦,٤٠	٩٨,٨٠
يونيو-٠٩	أوراسكوم لصيانة مصانع الأسمدة ^{١/}	المصرية للأسمدة	٣٤٦٨,٨٠	٩٩,٩٩
ابريل-٠٩	Global Investment And Management Group Limited	المنصورة للراتنجات والصناعات الكيماوية	٢٩,١٠	٦٩,١٠
ابريل-٠٩	البنك الوطنى للتنمية	الوطنية للزجاج والبلور	١٨٢,٥٠	٨٨,٣٠
مارس-٠٩	مؤسسة التمويل الدولية (IFC)	بنك الإسكندرية	١١٠٦,٨٢	٩,٧٥
مارس-٠٩	مستثمر هندى	الإسكندرية للخدمات الطبية - مركز الإسكندرية الطبى	٩٦,٧٠	٨٦,٣٥
ديسمبر-٠٨	حديد البحر الأحمر	مصر الوطنية للصلب (عتاقة)	١٤,٨٠	٤,٠٠
ديسمبر-٠٨	حديد البحر الأحمر	مصر الوطنية للصلب (عتاقة)	٣٥٥,٨٠	٩٦,٠٠
ديسمبر-٠٨	مجموعة من المستثمرين	جنرال للهندسة و المحركات	٢,٦٠	٤٢,٦٠
اكتوبر-٠٨	النعيم القابضة للاستثمارات	النعيم للاستثمارات المالية	٩,٥٠	٣٨,٠٠
سبتمبر-٠٨	شركة ماك القابضة للصناعة	شركة الإسفنج المصرية	١٩,٢٠	٢٨,٨٠
سبتمبر-٠٨	شركة شركاء بلتون القابضة المحدود	بلتون المالية القابضة	٦٨,٦٠	٩٩,٨٦
سبتمبر-٠٨	Prime Industrial Holding	الوطنية للزجاج والبلور	١٩٢,١٠	٨٨,٣٢
اغسطس-٠٨	شركة أبو ظبى للخدمات المالية	السلام للوساطة فى الأوراق المالية	٢١,٠٠	٧٠,٠٠
اغسطس-٠٨	المصرية لصناعة المنسوجات	دايس للملابس الجاهزة	٨٨,٠٠	٦٠,٠٠
اغسطس-٠٨	مجموعة من المستثمرين	كيماويات البناء الحديث الدولية	١٩,٤٠	٤٨,٥٠

المصدر: النشرة الشهرية للبورصة المصرية.

١/ القيمة بالدولار الامريكى.

٢/ عملية تبادل أسهم.

جدول (٣٣): أهم الشركات التي تم خصخصتها أو تصفيتها
(من ١٩٩٣ - ١٩٩٤ وحتى ٣٠ يونيو ٢٠١٢)

(مليون جنيه)

طريقة البيع	عدد الشركات	النسبة المبيعة	قيمة البيع
اجمالى	٢٨٢		٥٣,٦٤٤
بيع اقلية، ومنها:	٣٨		٦,٠٦٤
أسمنت بورتلاند حلوان		٥٢%	١,٢٠٢
أسمنت العامرية		٧١%	٧٦٨
البويات والصناعات الكيماوية		٦٢%	٦٩٢
المشروعات الصناعية والهندسية		٩٠%	٢٩٩
بيع اقلية، ومنها:	٢٣		١١,٠٠٣
المصرية للاتصالات		٢٠%	٥,١٢٢
سيدى كبرر للبتر وكيموايات - سيدبك		٢٠%	١,٦٢٦
شركة طلعت مصطفى القابضة		٤%	٩٣٢
الشرقية للدخان		٣٤%	٥٤٩
تصفية	٣٤		--
بيع كأصول	٤٤		٣,٤٣٧
بيع لمستثمر رئيسى، ومنها:	٨٥		٣٢,٢٠٨
بنك الإسكندرية		٨٠%	٩,٢٧٤
المصرية للأسمدة		٤٦%	١,٩٧١
السويس للأسمنت		٣٣%	١,٨٠٠
أسمنت اسبوط		١٠٠%	١,٣٨٠
بيع لإتحاد العاملين المساهمين، ومنها:	٣٣		٩٣٢
وادي كوم أمبو لاستصلاح الاراضى		١٠٠%	٧٠
العربية لاستصلاح الاراضى		١٠٠%	٦١
العامة لاستصلاح الاراضى		١٠٠%	٦٠
مضارب الغربية		٩٠%	٥١
مصانع أو وحدات مبيعة أو مؤجرة	٢٥		--

المصدر: وزارة الإستثمار ونشرة البورصة المصرية.
-- بيان غير متاح.

جدول (٣٣ - تابع): تطور برنامج الخصخصة
(١٩٩١ / ١٩٩٢ - ٢٠٠٩ / ٢٠١٠)*

(مليون جنيه)

بيع مشروعات قانون ٢٠٣ ^{١/}		بيع المشروعات المشتركة ^{٢/}		شركات قطاع عام أخرى		الإجماليات	
العدد	الحصيلة	العدد	الحصيلة	العدد	الحصيلة	العدد	الحصيلة
١١	٤١٨	-	-	-	-	١١	٤١٨
١٤	٨٦٧	-	-	-	-	١٤	٨٦٧
١٢	٩٧٧	-	-	-	-	١٢	٩٧٧
٢٩	٤,٥٩٥	-	-	-	-	٢٩	٤,٥٩٥
٢٣	٢,٤٨٧	-	-	-	-	٢٣	٢,٤٨٧
٣٣	١,٨٢٤	-	-	-	-	٣٣	١,٨٢٤
٣٩	٤,٦٩٤	١	١٤	١	١٤	٤٠	٤,٧٠٨
١١	٢٥٢	٧	١١٨	-	-	١٨	٣٧٠
٧	٧٣	٣	٨٧٩	-	-	١٠	٩٥٢
٦	٤٩	١	٦٤	-	-	٧	١١٣
٩	٤٢٨	٤	١١٥	-	-	١٣	٥٤٣
١٦	٨٢٤	١٢	٤,٨١٩	-	-	٢٨	٥,٦٤٣
٤٧	١,٨٤٣	١٧	٧,٦٤٧	١	٥,١٢٢	٦٥	١٤,٦١٢
٤٥	٢,٧٧٤	٧	١,٥٥٩	١	٩,٢٧٤	٥٣	١٣,٦٠٧
٢٠	٧٤٥	١٦	٣,٢٣٨	-	-	٣٦	٣,٩٨٣
١٥	١,١٣٠	٢	٨٣	-	-	١٧	١,٢١٣
-	-	٤	٥٠	-	-	٤	٥٠
٢٠١٠/٢٠٠٩ *							

المصدر: وزارة الإستثمار

* بيانات مبدئية . جدير بالذكر أنه قد تم إرجاء برنامج الخصخصة خلال معظم السنة المالية ٢٠٠٨/٢٠٠٩ فى ضوء إعداد "برنامج الملكية الشعبية" والذي تم تأجيله من جراء أثر الأزمة المالية العالمية على السوق المحلى.

١/ يتضمن بيع الاراضى غير المستغلة.

٢/ تعبر بيانات الشركات المشتركة عن قيمة مساهمة القطاع العام بها.

جدول (٣٤): أداء مؤشرات S&P / IFCI للأسواق الناشئة ^١

الترتيب	الأسواق الناشئة ^٢	العائد (%)	
		التغير الشهري يونيو-١٢	التغير السنوي (منذ بداية العام) يونيو-١٢
١	تركيا	١٧,٤	٢٦,٧
٢	المجر	١٦,٠	٩,٤
٣	بولندا	١٤,٧	٩,٩
٤	المكسيك	١٢,٤	١٣,٩
٥	روسيا	٨,٩	-٢,٥
٦	الهند	٦,٨	٧,٢
٧	الفلبين	٦,١	٢٦,١
٨	شيلي	٥,٢	٧,٦
٩	جنوب أفريقيا	٥,٠	٤,١
١٠	التشيك	٤,٤	-٨,٥
١١	اندونيسيا	٣,٦	-٣,٥
١٢	كوريا	٣,٣	٣,٧
١٣	تايلاند	٣,٠	١٤,٦
١٤	ماليزيا	١,٤	٢,٩
١٥	مصر	١,٢	٢٩,٧
١٦	البرازيل	٠,٩	-٨,٤
١٧	الصين	٠,٠	١,١
١٨	تاوان	-٠,٥	٤,٩
١٩	بيرو	-١,٢	٤,٦
٢٠	المغرب	-٢,١	-٨,٨

المصدر: التقرير الشهري للبورصة المصرية

١/ بناء على مؤشر أسعار ستاندرد آند بورز/ هيئة التمويل الدولية (IFCI). يقيس المؤشر الأداء اليومي لأكثر الأسهم نشاطاً في البورصات المحلية، حتى لو لم تكن متاحة أمام المستثمرين الأجانب.

٢/ تم استبعاد الأرجنتين من مؤشر أسعار ستاندرد آند بورز/ هيئة التمويل الدولية (IFCI) اعتباراً من ٢١ سبتمبر ٢٠٠٩، كما كان قد تم استبعاد فنزويلا من مؤشرات ستاندرد آند بورز/ هيئة التمويل الدولية للأسواق الناشئة في ١١ ابريل ٢٠٠٧.

جدول (٣٥): الأرصدة القائمة لأنون الخزانة وفقا للقطاعات الحائزة لها

(مليون جنيه)					يونيو-٠٧	يونيو-٠٨	يونيو-٠٩	يونيو-١٠	يونيو-١١
مايو-١٢	ابريل-١٢	مارس-١٢	فبراير-١٢						
٣٦٣,٢٦١	٣٥٧,٣١٥	٣٥٧,٠٥٨	٣٤٥,١٤٨	إجمالي الأرصدة القائمة	١١٨,٦٥٧	١٤٦,٤٣٩	٢٣٩,٠٨٠	٢٦٦,١٢١	٣٥٦,١٠٣
٧٥٥	١,٤٦٦	١,٦٧٦	١,٦٤٠	العملاء الاجانب	--	--	٤,٩٤٥	٣٨,٣٧٠	٢٤,٥٤٢
١,٤٥٠	١,٠٠٣	١,٠١٦	١,٢٢٠	شركات التعامل فى الأوراق المالية	٠	١٧	٩٨٨	٨٠٠	١,٠٣٤
١٨٤,١٤٤	١٧,١٧٩	١٦,٢٠١	١٦,٩٣٣	الشركات القابضة و الإستثمارية	١١١	٧١	٥,٢٠٨	٥,٩٢٦	٨,٩٦٦
٢٤٦,١٩٥	٢٤٣,٥٦٨	٢٤٥,٦٩١	٢٣٥,٢٣٣	البنوك	٧٦,٢٧١	١٠٠,٠٦٣	١٩٤,٩٢٩	١٧٦,٥٢٠	٢٥٠,١٠٢
١١٧,٥٢٦	١٠٤,١٧٠	١٠٣,٧٤١	٩٧,٨٩٣	بنوك قطاع عام	٤٢,٧٤٧	٥٩,٤٢٩	١١٠,٤٨٢	٩١,٢٧٦	١١٦,٨٩٢
١٠١,٠٢٧	١٠٥,٥٨٧	١٠٦,٤٤٠	٩٩,١٠١	بنوك قطاع خاص	٣١,٩٦٤	٣٨,٧٨٣	٦٧,٥٧٠	٦٦,٥٣٠	١١٠,٣١٩
١٥,٤٧٧	٢١,٧٠٠	٢٣,٢٤٦	٢٣,٠٢١	بنوك فروع أجنبية	--	--	٩,٢٢٢	١٠,٧٤٨	٩,٣٠٤
١٦٥	١٦٥	١٤٠	١٦٩	بنك الإستثمار القومى	١,٥٦٠	١,٨٥١	٢,٧١٥	٢,٧٤٩	٨٢٠
١١,٩٩٤	١١,٩٤٦	١٢,١٢٤	١٥,٠٤٩	بنوك متخصصة	--	--	٤,٩٤٠	٥,٢١٧	١٢,٧٦٧
٦	٠	٠	٠	سماسرة النقد الاجنبى	٠	٠	٠	٠	٠
١١,٩٣١	١١,٦٠١	١٣,٥٢٦	١٣,٥٨٠	شركات التأمين	٨٠	٨١	١,٥٦٨	١,٨٠٣	٦,٤٩١
٨,٧٨٠	٨,٤٨٨	١٠,٣٤٥	١٠,٣٢٠	قطاع عام	٦٦	--	١,٠٩٥	٩٤١	٥,٠٢٨
٣,١٥١	٣,١١٣	٣,١٨١	٣,٢٦٠	قطاع خاص ^{١/}	١٤	--	٤٧٣	٨٦٢	١,٤٦٣
٤٨,٣٨٨	٤٧,٩٧٢	٤٦,٦٠٠	٤٥,٦٠٣	صناديق الإستثمار	٦,٣٩٩	١٢,٤٤٢	٢٤,٧٣١	٣٣,٠٣٤	٤٤,٤٨٤
٥,٤٢٢	٥,٥٣٨	٤,٤٥٥	٥,٠٠٩	صناديق التأمين	٢,٥١١	١,٠١٦	١,٠٩٦	٧٥٧	٤٤١
٦٨٤	٦٧٩	٧٣٠	٦٧٦	قطاع الاسكان و التعمير	--	--	١٦٨	١٩٧	٨,٦٤١
١٧٨	١٥٠	١٢٧	١١٣	قطاع التجارة	٠	٠	٣	٥٠	٧٦
٧٠٢	٦٦٠	٧٠٧	٧٩٤	قطاع الصناعات التحويلية	٧١	٦٠	٩١	٢٢٩	٢٦٨
١٦٠	١٣١	١٣٥	١٣٣	القطاع المالى	--	--	٤٢	٥٣١	٣٠٠
٧٣	٧٧	٧٩	٧٩	قطاع النقل و المواصلات/ الكهرباء/ غاز/ صحة	--	--	١	٢١	٥٣
١٢,٥٤٩	١١,٤٧١	١٠,٣٣٩	٩,٨٦٢	القطاع الافراد	١٣٤	١١	٤٩٥	١,٨١٦	٣,٣٠٢
٣,١٢٢	٣,٠٠٣	٣,٣٥٣	٢,٦٣٨	قطاع البترول و التعدين	--	--	٢,٠١٠	١,٩٢٢	١,٨٩٨
٩٧٨	١,٠٦٣	١,٠١٩	١,٣٣٢	قطاع الخدمات	٢٩٩	١١٢	٩٤	٨٥٠	١,٨٧١
١٢,٥٣٠	١١,٦٥٤	١١,٤٠٤	١٠,٣٠٣	مجالات أخرى ^{٢/}	١٣٩	٤٠٦	٢,٧١١	٣,٢٩٥	٣,٦٣٤

المصدر: البنك المركزى المصرى.

-- بيان غير متاح.

١/ يتضمن شركات التأمين الخاصة و الفروع الاجنبية.

٢/ تتضمن ٤٥ مليار جنيه أنون خزانة (صكوك) أصدرت لصالح البنك المركزى المصرى وفقاً للإتفاق مع وزارة المالية لاستخدامها فى عمليات السوق المفتوح. وجدير بالذكر فقد تم إهلاك كافة الانون المصدرة لصالح البنك المركزى خلال الربع الأول من عام ٢٠٠٦/٢٠٠٧.

جدول (٣٦) محفظة الأوراق المالية لدى البنوك ^{١/}

(مليون جنيه)

يوليو-٠٧	يوليو-٠٨	يوليو-٠٩	يوليو-١٠	يوليو-١١	فبراير-١٢	مارس-١٢	ابريل-١٢	مايو-١٢
١٧٦,٠٩٨	٢٠١,٨٥٨	٣٣٢,٥٩٧	٤٠٥,٨٩٥	٤٧٤,١٧٦	٥٠٦,٧٢٦	٥٢٢,٩٥٤	٥٢٣,٠٧٠	٥٣٨,٠٠٣
إجمالي الأوراق المالية								
١٤٣,٥٩٨	١٦٨,١٨٢	٢٩٧,١٩٤	٣٣٨,٨٣٤	٤٤٢,٦٤٨	٤٥٤,٥٦٨	٤٧٠,٩٩٥	٤٧١,٠٣٥	٤٧٩,٩٥٥
بالعملة المحلية								
٣٢,٥٠٠	٣٣,٦٧٦	٣٥,٤٠٣	٦٧,٠٦١	٣١,٥٢٨	٥٢,١٥٨	٥١,٩٥٩	٥٢,٠٣٥	٥٨,٠٤٨
بالعملة الأجنبية								
١١١,٢٨٨	١٤٨,٦٦٥	٢٧٦,٠٩٥	٣١٨,٨٧٦	٤١٢,١٩٦	٤٤٧,٦٤٥	٤٦٤,٧٩١	٤٦٤,٥٠٨	٤٨٠,٢٥٤
القطاع الحكومي								
٩٦,٦٥٢	١٣٥,١٢٩	٢٦٢,٠٤٤	٣٠٣,٢٩٧	٤٠٧,٨١٤	٤٢١,٦١٣	٤٣٧,٧٠٦	٤٣٧,٣٨٣	٤٤٦,٩٣٧
بالعملة المحلية ومنها:								
١٤,٦٣٦	١٣,٥٣٦	١٤,٠٥١	١٥,٥٧٩	٤,٣٨٢	٢٦,٠٣٢	٢٧,٠٨٥	٢٧,١٢٥	٣٣,٣١٧
بالعملة الأجنبية								
١٧,٦١٧	-	-	-	-	-	-	-	-
صكوك البنك المركزى (بالعملة المحلية)								
٧٦١	١,٤١٤	١,٣٣٨	١,٠٥٢	٩٨٠	٨٨٣	٨٥٣	٨٥٠	٧٢٨
قطاع الأعمال العام								
٧٦١	١,٤١٤	١,٣٣٨	١,٠٥٢	٩٨٠	٨٨٣	٨٥٣	٨٥٠	٧٢٨
بالعملة المحلية								
-	-	-	-	-	-	-	-	-
بالعملة الأجنبية								
٣٢,٠٤٢	٣٦,٥٢٣	٣٩,٢٨٧	٣٩,٩٩١	٣٩,٢٣٩	٣٦,٦٦٦	٣٧,٠٧٩	٣٧,٤٤٦	٣٦,٩٣٣
قطاع الأعمال الخاص								
٢٨,٥٦٨	٣١,٦٠٩	٣٣,٧٥٥	٣٤,٣٩٤	٣٣,٧٦٤	٣١,٩٨٥	٣٢,٣٤٩	٣٢,٧١٥	٣٢,٢٠٢
بالعملة المحلية								
٣,٤٧٤	٤,٩١٤	٥,٥٣٢	٥,٥٩٧	٥,٤٧٥	٤,٦٨١	٤,٧٣٠	٤,٧٣١	٤,٧٣١
بالعملة الأجنبية								
١٤,٣٩٠	١٥,٢٥٦	١٥,٨٧٧	٤٥,٩٧٦	٢١,٧٦١	٢١,٥٣٢	٢٠,٢٣١	٢٠,٢٦٦	٢٠,٠٨٨
قطاع العالم الخارجى (غير المقيمين)								
.	٣٠	٥٧	٩١	٩٠	٨٧	٨٧	٨٧	٨٨
بالعملة المحلية								
١٤,٣٩٠	١٥,٢٢٦	١٥,٨٢٠	٤٥,٨٨٥	٢١,٦٧١	٢١,٤٤٥	٢٠,١٤٤	٢٠,١٧٩	٢٠,٠٠٠
بالعملة الأجنبية								

المصدر: البنك المركزى المصرى

-- لا يوجد إصدار خلال الفترة المشار إليها.

١/ غير متضمن محفظة الأوراق المالية لدى البنك المركزى المصرى.

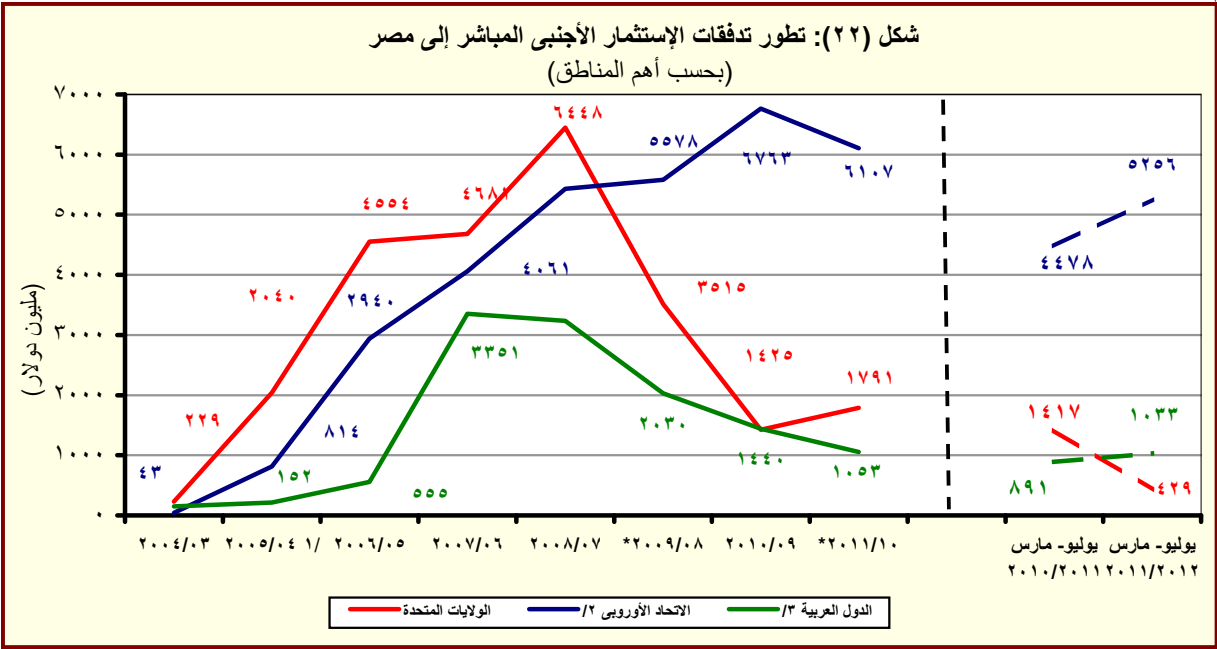
جدول (٣٧): صافى الإستثمارات الأجنبية المباشرة موزعة بحسب الدول

(مليون دولار)

بيان ربع سنوى				بيان سنوى				
يناير- مارس *١٢/١١	أكتوبر- ديسمبر *١٢/١١	يوليو- سبتمبر *١٢/١١	يناير- مارس *١١/١٠	٢٠١١/٢٠١٠	٢٠١٠/٢٠٠٩	٢٠٠٩/٢٠٠٨	٢٠٠٨/٢٠٠٧	٢٠٠٧/٢٠٠٦
٦٣٦	٨٥٨-	٤٤٠	١٦٤-	٢١٨٩	٦٧٥٨	٨١١٣	١٣٢٣٧	١١٠٥٣
٣١٣٤	١٢٩٤	٢٦٩٨	١٨١٥	٩٥٧٤	١١٠٠٨	١٢٨٣٦	١٧٨٠٢	١٣٠٨٤
٢٠٨,٢	٧٠,٢	١٥٠,٥	١٦٧,٤	١٧٩٠,٥	١٤٢٤,٩	٣٥١٥,٠	٦٤٤٧,٨	٤٦٨١,٣
٦٢,٧	٢٣,٩	٨٥,٥	٥٠,٧	٢٧٤,٥	١٠٩,٧	١٠٢,٦	٢٥٠,٣	٩٧,٢
١١٠,٨	٨١,٢	٧٣,٠	٥٣,٨	٢٢٧,٠	٢٨٦,٢	٢٥٤,٣	١٣٠٢,٧	٣٦,٧
١٩٧٠,٦	٣٣٥,٤	١٢٩٩,١	٨٣١,٩	٤٣٠٧,١	٤٩٢٦,١	٣٢٣١,٨	٣٢٣٩,٣	٢٢٠٩,٦
١١,٠	٢٥,٧	٨,٣	٣,٦	٤٦,٥	٨٠,٥	٢٧,٠	٢٠,٨	٦,٧
٣٩,٨	٢٣,٢	٣٦,٦	١٧,٢	١٤٥,٦	١٢٨,٨	١٣٤,٠	٥٥,٧	٣٩,٦
٧٩,٦	١٠٩,٢	٢٠,٢	٢١,١	٢٠٦,٣	٣٢٣,٤	٥١٤,١	٣٦٥,٤	٢٠٤,٠
١٧٦,٩	١٨٦,٠	١٤٠,١	١٤٢,٤	٤١٠,٨	٣٠٣,٥	١٠٣٧,٤	٧٢٦,٢	٣٠٤٩,٥
١٧,٣	١٥,٥	٨,٩	٢٣,٠	٥٨,٦	١٨٨,٧	١١٨,٠	١٥٩٧,٢	٢٤,٨
١٢,٦	٨,٠	١١٠,١	١٤,١	٦٦,٢	٦٤,١	٢٠,٥	٣٩,٦	١٨,٦
٥,٠	٢,٥	١,٦	٣,٧	١١,٩	٩,٨	١١,١	٤,٩	١,٢
١٦,٣	٤٩,٩	٣٢,٤	٣٣,٨	١٥٨,٨	١١١,٤	١٥٤,٦	٢٣٦,٠	٤٩,٤
٤٢٢,٨	٣٦٢,٨	٧٣١,٥	٤٥١,٩	١٨٧٠,٦	٣٠٥١,٠	٣٧١٥,٧	٣٥١٦,٣	٢٦٦٥,٧
٢٤٩٨-	٢١٥٢-	٢٢٥٨-	١٩٧٨-	٧٣٨٦-	٤٢٥٠-	٤٧٢٣-	٤٥٦٦-	٢٠٣١-
				٢- التدفقات للخارج				

المصدر: البنك المركزى المصرى

* أرقام مبدئية.



المصدر: البنك المركزى المصرى

* مبدئى.

^{١/} تشمل إستثمارات فى قطاع البترول بقيمة ٢٦٣٨ مليون دولار.

^{٢/} تتضمن النمسا وبلجيكا والدنمارك وقبرص وفرنسا وألمانيا واليونان وإيطاليا ولوكسمبورج والبرتغال ورومانيا وأسبانيا والسويد وهولندا والمملكة المتحدة.

^{٣/} تشمل البحرين والأردن والكويت ولبنان وليبيا وعمان وقطر والسعودية وتونس والإمارات ودول عربية أخرى.