

القسم السابع

القطاع المالى و الإستثمارات

٥٥	المؤشرات الرئيسية لسوق المال-----	جدول (٣١)
٥٦	عمليات الإستحواذ فى السوق المصرية-----	جدول (٣٢)
٥٧	تطور برنامج الخصخصة-----	جدول (٣٣)
٥٨	أداء مؤشرات IFCG للأسواق الناشئة-----	جدول (٣٤)
٥٩	الأرصدة القائمة لأذون الخزانة وفقاً للقطاعات الحائزة لها-----	جدول (٣٥)
٦٠	محفظة الأوراق المالية لدى البنوك-----	جدول (٣٦)
٦١	صافى الإستثمارات الأجنبية المباشرة موزعة بحسب الدول-----	جدول (٣٧)

جدول (٣١): المؤشرات الرئيسية لسوق المال ^{١/}

يناير-١١	ديسمبر-١٠	نوفمبر-١٠	أكتوبر-١٠	يونيو-١٠	يونيو-٠٩	يونيو-٠٨	يونيو-٠٧	يونيو-٠٦	مؤشر EGX-٣٠ (CASE-٣٠ سابقاً) ^{٢/}
٥,٦٤٧	٧,١٤٢	٦,٧٠٥	٦,٦٧٠	٦,٠٣٣	٥,٧٠٣	٩,٨٢٧	٧,٨٠٣	٤,٧٧٣	معدل العائد الشهري (%)
-٢٠,٩	٦,٥	٠,٥	٠,٥	-٧,٩	-٣,٨	-١١,١	٠,٤	-١١,٠	معدل تذبذب السوق ^{٣/}
٢,٩	٠,٦	٠,٩	٠,٩	١,٣	٢,٠	١,٠	١,٠	٢,٢	مؤشر شهادات الإيداع الدولية ^{٤/}
--	--	--	--	--	--	٦٥١	٦٢١	٤١١	معدل العائد السنوى (%)
--	--	--	--	--	--	٤,٩	٥٠,٩	١٤,٢	معدل العائد الشهري (%)
--	--	--	--	--	--	-٧,٤	٨,٤	-٩,٢	رأس المال السوقى ^{٥/} (مليار جنيه)
٤٠٧	٤٨٨	٤٧٨	٤٥٣	٤١٠	٤٦٤	٨١٣	٦٠٢	٣٧٧	نسبة للناتج المحلى الإجمالى ^{٦/}
٢٩,٥	٣٥,٤	٣٤,٧	٣٢,٩	٣٤,٠	٤٤,٥	٩٠,٨	٨٠,٨	٦١,٠	عدد الشركات
٢١٢	٢١٢	٢١٣	٢١٣	٢١٥	٣٣٣	٣٧٥	٥٤٤	٦٥٦	الأسهم والسندات المتداولة
٢٣٩١٣	٢٣٠٩٧	٢٥٢١٥	٢٤١٥٢	٤٦,٥٠٧	٦٠,٢٨٥	٤٧,١٧١	٣٣,٠٢٧	١٢,٣٩٨	القيمة (مليون جنيه)
٣,٥	-٨,٤	٤,٤	٦,٦	٦٠,٩	٦٩,٣	-٣٣,٠	٩,٢	-٤٨,٢	معدل التغير الشهري (%)
-٢٠,٨	-٣٢,٣	-٧٧,٢	-١٧,١	-٢٢,٩	٢٧,٨	٤٢,٨	١٦٦,٤	٤,٠	معدل التغير السنوى (%)
									صافى مشتريات الأجانب
-١٣٦	١١٦	١٤٤	١٣٥	٤٣	-١٠٦	١٩٩	-١,٢٤٠	-٤٣	القيمة (مليون دولار)
-٤٥,٧٩٠	٣٨,٩٩٥	-٧٧,٥٠٨	١٠٧,٣١٢	٩٣,٦١٠	٥٦٢	٢٣,٢٥٥	-٢٩٧,٢٧٠	-٦,٩٩٧	الكمية (ألف سهم)
٣٤	٢٤	٢٦	١٩	٢٢	١٢	٢٠	٣١	٢٥	نسبة الكمية إلى جملة الاسهم المتداولة (%)
									مؤشرات أخرى
--	--	٤٩,٠	٤٠,٦	٤٣,٩	٤٦,٣	٣٩,٨	٤٤,٤	٤٧,٢	مؤشر الانتشار ^{٧/}
١٢,٣	١٤,٧	١٤,١	١٤,١	١٢,٦	١١,٥	١٥,٧	٢١,٩	١٤,٣	مضاعف الربحية ^{٨/ ٩/}
٨,٧	٧,١	٧,١	٧,٣	٧,٥	٧,٢	٦,٥	٤,١	٥,٧	العائد على الكوبون (%) ^{١٠/ ٩/}
٤,٥	٣,١	٣,٣	٣,٦	٤,٥	١١,٢	٤,٩	٤,٨	٢,٩	نسبة السعر إلى القيمة الدفترية (%)

المصدر: البورصة المصرية وهيئة سوق المال.

-- بيان غير متاح.

١/ جدير بالذكر أن البيانات الحديثة التى تخص شهر فبراير ٢٠١١ غير متاحة نظراً لإغلاق البورصة المصرية طوال الشهر.

٢/ أكبر ٣٠ شركة من حيث السيولة والقيمة. المؤشر = ١٠٠٠ فى ١٩٩٨/١/١.

٣/ على أساس الإنحراف المعيارى للعوائد اليومية خلال الفترة.

٤/ يعبر المؤشر عن متوسط بسيط لأسعار الإقفال اليومية لـ ٨ شهادات إيداع دولية والمسجلة فى بورصة لندن.

٥/ يمثل ناتج ضرب عدد الأسهم القائمة فى سعر السوق السائد.

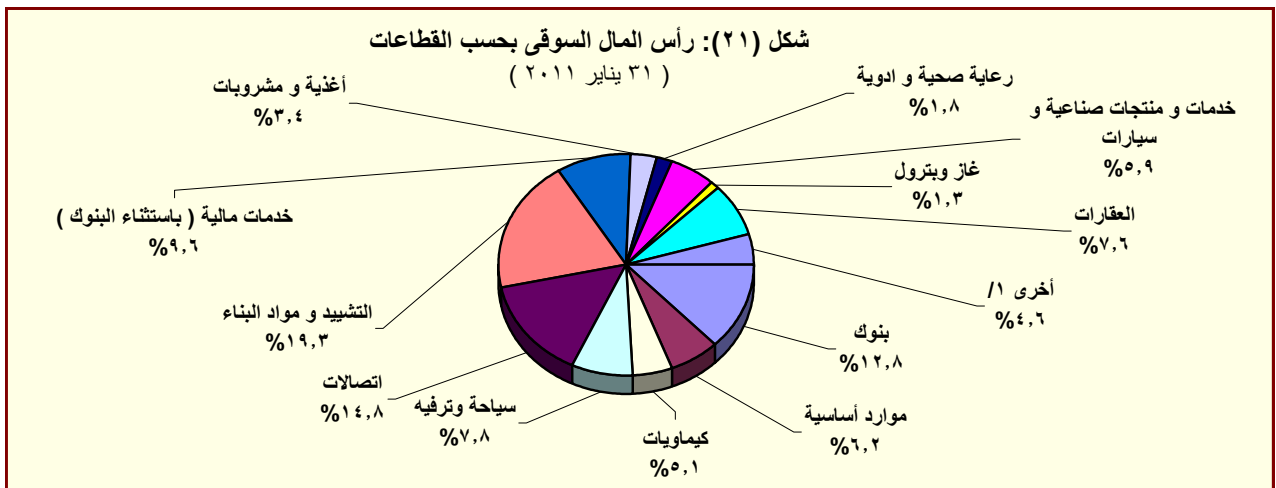
٦/ قامت وزارة التنمية الاقتصادية بتقدير قيمة الناتج المحلى الإجمالى لعام ٢٠١١/٢٠١٠ بنحو ١٣٧٨ مليار جنيه ، مقارنة بناتج محلى إجمالى محقق قدره ١٢٠٦,٧ مليار جنيه فى عام ٢٠١٠/٢٠٠٩.

٧/ متوسط المؤشر خلال الشهر. ويعطى هذا المقياس دلالة على الإتجاه العام لارتفاع السوق. ففي حالة تسجيل المؤشر لأقل من ٥٠ نقطة يعد هذا إشارة إلى حدوث إرتفاع جزئى للأسهم المسجلة بالسوق وليس إتجاهاً عاماً لكافة الأسهم.

٨/ يعرف أيضاً بمعدل السعر على العائد، ويقاس بنسبة سعر السوق لكل سهم إلى أرباحه السنوية.

٩/ محسوب على أداء أنشط ٥٠ شركة.

١٠/ الكوبون السنوى الموزع / سعر السهم الجارى.



المصدر: النشرة الشهرية لبورصتى القاهرة والاسكندرية.

١/ تتضمن قطاعات المعدات الكهربائية والهندسية، الإعلام، التجارة، تكنولوجيا المعلومات، الزراعة والصيد، الورق والتعبئة والبلاستيك، المطاحن والتخزين، خدمات متنوعة، خدمات التجزئة، و سلع الإستهلاك العائلى.

جدول (٣٢): عمليات الإستحواذ فى السوق المصرية
(أغسطس ٢٠٠٨ - يناير ٢٠١١)

التاريخ	المشتري	الورقة المالية	القيمة (مليون جنيه)	نسبة الإستحواذ (%)
يناير-١١	مستثمرون أفراد	بيراميدز كابيتال لتداول الاوراق المالية	٢,٠	١٠,٠
يناير-١١	مجموعة من المستثمرين	بلتون المالية القابضة	٦٤,٨	٨٩,٢
ديسمبر-١٠	البنك الوطنى للتنمية	القاهرة الوطنية للاستثمار والأوراق المالية	٣٣,٩	٢٤,٨
اغسطس-١٠	المصرية القابضة للغازات الطبيعية (ابجاس)	غاز مصر	٦٧٤,٢	٨٠,٠
اغسطس-١٠	شارم دريمز القابضة للسياحة والفنادق	رواد مصر للاستثمار السياحي	٦٢,٩	١٠,١٢
يوليو-١٠	الشركة المصرية العامة للسياحة و الفنادق	التعمير السياحي	٥٦,٦	٦٥,٢٩
يناير-١٠	البنك الأهلى المتحد (شركة مساهمة بحرينية)	البنك الأهلى المتحد (مصر)	٩٨٤,٩	٤٤,٤٠
يناير-١٠	مجموعة سليمان القابضة للاستثمارات المالية ^١	لورد للاستيراد والتصدير	٨٢,٥	٩٩,٩٨
يناير-١٠	مجموعة سليمان القابضة للاستثمارات المالية ^١	لورد للصناعات الدقيقة	٩٥,٧	٩٦,٨٧
يناير-١٠	مجموعة سليمان القابضة للاستثمارات المالية ^١	لورد انترناشونال	٦٥,١	٩٩,٩٨
ديسمبر-٠٩	سامكريت للأستثمار الهندسى	سامكريت مصر	٤٠٧١,٠	٩٩,٦٠
ديسمبر-٠٩	Beltone Partners Holding Ltd	بلتون المالية القابضة	٧٢,٦	٩٩,٨٠
ديسمبر-٠٩	الجونة للنقل السياحى	الشركة الدولية القابضة للفنادق	١٩٤٤,٤	٩٩,٧٠
ديسمبر-٠٩	مستثمرون أفراد	الكان القابضة	١٢,٥	١٢,٧٠
نوفمبر-٠٩	لافارج بيلدينج ماتريلز تريدينج ايجيبت	لافارج للأسمنت مصر	١٥٤٦٦,٠	٥٣,٦٥
اغسطس-٠٩	أوليمبك جروب للإستثمارات المالية ^٢	القاهرة للصناعات المغذية	٦٦,٤	٩٨,٨٠
يونيو-٠٩	أوراسكوم لصيانة مصانع الأسمدة ^١	المصرية للأسمدة	٣٤٦٨,٨	٩٩,٩٩
ابريل-٠٩	Global Investment And Management Group Limited	المنصورة للراتجات والصناعات الكيماوية	٢٩,١	٦٩,١٠
ابريل-٠٩	البنك الوطنى للتنمية	الوطنية للزجاج والبلور	١٨٢,٥	٨٨,٣٠
مارس-٠٩	مؤسسة التمويل الدولية (IFC)	بنك الإسكندرية	١١٠٦,٨	٩,٧٥
مارس-٠٩	مستثمر هندى	الإسكندرية للخدمات الطبية - مركز الإسكندرية الطبى	٩٦,٧	٨٦,٣٥
ديسمبر-٠٨	حديد البحر الأحمر	مصر الوطنية للصلب (عتاقة)	١٤,٨	٤,٠٠
ديسمبر-٠٨	حديد البحر الأحمر	مصر الوطنية للصلب (عتاقة)	٣٥٥,٨	٩٦,٠٠
ديسمبر-٠٨	مجموعة من المستثمرين	جنرال للهندسة و المحركات	٢,٦	٤٢,٦٠
اكتوبر-٠٨	النعيم القابضة للاستثمارات	النعيم للاستثمارات المالية	٩,٥	٣٨,٠٠
سبتمبر-٠٨	شركة ماك القابضة للصناعة	شركة الإسفنج المصرية	١٩,٢	٢٨,٨٠
سبتمبر-٠٨	شركة شركاء بلتون القابضة المحدود	بلتون المالية القابضة	٦٨,٦	٩٩,٨٦
سبتمبر-٠٨	Prime Industrial Holding	الوطنية للزجاج والبلور	١٩٢,١	٨٨,٣٢
اغسطس-٠٨	شركة أبو ظبى للخدمات المالية	السلام للوساطة فى الأوراق المالية	٢١,٠	٧٠,٠٠
اغسطس-٠٨	المصرية لصناعة المنسوجات	دايس للملابس الجاهزة	٨٨,٠	٦٠,٠٠
اغسطس-٠٨	مجموعة من المستثمرين	كيماويات البناء الحديث الدولية	١٩,٤	٤٨,٥٠

المصدر: النشرة الشهرية للبورصة المصرية.

١/ القيمة بالدولار الامريكي.

٢/ عملية تبادل أسهم.

جدول (٣٣): تطور برنامج الخصخصة
(١٩٩١ / ١٩٩٢ - ٢٠٠٩ / ٢٠١٠*)

(مليون جنيه)

بيع مشروعات قانون ٢٠٣ ^{١/}		بيع المشروعات المشتركة ^{٢/}		شركات قطاع عام أخرى		الإجماليات	
العدد	الحصيلة	العدد	الحصيلة	العدد	الحصيلة	العدد	الحصيلة
١١	٤١٨	-	-	-	-	١١	٤١٨
١٤	٨٦٧	-	-	-	-	١٤	٨٦٧
١٢	٩٧٧	-	-	-	-	١٢	٩٧٧
٢٩	٤,٥٩٥	-	-	-	-	٢٩	٤,٥٩٥
٢٣	٢,٤٨٧	-	-	-	-	٢٣	٢,٤٨٧
٣٣	١,٨٢٤	-	-	-	-	٣٣	١,٨٢٤
٣٩	٤,٦٩٤	١	١٤	١	١٤	٤٠	٤,٧٠٨
١١	٢٥٢	٧	١١٨	-	-	١٨	٣٧٠
٧	٧٣	٣	٨٧٩	-	-	١٠	٩٥٢
٦	٤٩	١	٦٤	-	-	٧	١١٣
٩	٤٢٨	٤	١١٥	-	-	١٣	٥٤٣
١٦	٨٢٤	١٢	٤,٨١٩	-	-	٢٨	٥,٦٤٣
٤٧	١,٨٤٣	١٧	٧,٦٤٧	١	٥,١٢٢	٦٥	١٤,٦١٢
٤٥	٢,٧٧٤	٧	١,٥٥٩	١	٩,٢٧٤	٥٣	١٣,٦٠٧
٢٠	٧٤٥	١٦	٣,٢٣٨	-	-	٣٦	٣,٩٨٣
١٥	١,١٣٠	٢	٨٣	-	-	١٧	١,٢١٣
-	-	٤	٥٠	-	-	٤	٥٠

المصدر: وزارة الإستثمار

بيانات معدلة.

* بيانات مبدئية . جدير بالذكر أنه قد تم إرجاء برنامج الخصخصة خلال معظم السنة المالية ٢٠٠٨/٢٠٠٩ في ضوء إعداد "برنامج الملكية الشعبية" والذي تم تأجيله من جراء أثر الأزمة المالية العالمية على السوق المحلي.

١/ يتضمن بيع الأراضي غير المستغلة.

٢/ تعبر بيانات الشركات المشتركة عن قيمة مساهمة القطاع العام بها.

جدول (٣٤): أداء مؤشرات S&P / IFCI للأسواق الناشئة ^{١/}

الترتيب	الأسواق الناشئة ^{٢/}	العائد (%)	
		التغير الشهري يناير-١١	التغير السنوى (منذ بداية العام) يناير-١١
١	المجر	١١,٨	١١,٨
٢	التشيك	٨,٦	٨,٦
٣	روسيا	٣,٣	٣,٣
٤	تايوان	٣,٠	٣,٠
٥	كوريا	٢,٦	٢,٦
٦	بولندا	٢,٠	٢,٠
٧	ماليزيا	١,٥	١,٥
٨	المغرب	١,٣	١,٣
٩	الصين	-٠,١	-٠,١
١٠	المكسيك	-٢,٧	-٢,٧
١١	البرازيل	-٤,٤	-٤,٤
١٢	الفلبين	-٨,٢	-٨,٢
١٣	تركيا	-٨,٨	-٨,٨
١٤	شيلي	-٨,٩	-٨,٩
١٥	بيرو	-٩,١	-٩,١
١٦	تايلاند	-٩,٢	-٩,٢
١٧	اندونيسيا	-٩,٧	-٩,٧
١٨	جنوب افريقيا	-١٢,١	-١٢,١
١٩	الهند	-١٢,٨	-١٢,٨
٢٠	مصر	-٢٠,١	-٢٠,١

المصدر: التقرير الشهري للبورصة المصرية

١/ بناء على مؤشر أسعار ستاندرد آند بورز/ هيئة التمويل الدولية (IFCI). يقيس المؤشر الأداء اليومي لأكثر الأسهم نشاطاً في البورصات المحلية، حتى لو لم تكن متاحة أمام المستثمرين الأجانب.

٢/ تم استبعاد الأرجنتين من مؤشر أسعار ستاندرد آند بورز/ هيئة التمويل الدولية (IFCI) اعتباراً من ٢١ سبتمبر ٢٠٠٩، كما كان قد تم استبعاد فنزويلا من مؤشرات ستاندرد آند بورز/ هيئة التمويل الدولية للأسواق الناشئة في ١١ أبريل ٢٠٠٧.

جدول (٣٥): الأرصدة القائمة لأذون الخزانة وفقا للقطاعات الحائزة لها

(مليون جنيه)

	يونيو-٠٦	يونيو-٠٧	يونيو-٠٨	يونيو-٠٩	يونيو-١٠	سبتمبر-١٠	اكتوبر-١٠	نوفمبر-١٠	ديسمبر-١٠
إجمالي الأرصدة القائمة	١٠٣,١٤٤	١١٨,٦٥٧	١٤٦,٤٣٩	٢٣٩,٠٨٠	٢٦٦,١٢١	٢٦٨,٧٨٧	٢٧٣,٣٠٩	٢٧٤,٠٦٠	٢٨١,٨٦٥
العملاء الاجانب	--	--	--	٤,٩٤٥	٣٨,٣٧٠	٦٤,٧٧١	٦٢,٨١١	٦١,٣٠١	٥٩,٣٥٠
شركات التعامل فى الأوراق المالية	١١	٠	١٧	٩٨٨	٨٠٠	١,١٥٠	١,٠٩٢	١,١٤٢	١,٢٨٢
الشركات القابضة و الإستثمارية	١٩٠	١١١	٧١	٥,٢٠٨	٥,٩٢٦	٧,٥٩٢	٧,٥٠٠	٦,٨٥٠	٦,٧١٩
البنوك	٨٣,٤٠٠	٧٦,٢٧١	١٠٠,٠٦٣	١٩٤,٩٢٩	١٧٦,٥٢٠	١٤٩,٨٦٨	١٥٥,٣٩٠	١٥٥,٢٤٩	١٦٥,٨٩٨
بنوك قطاع عام	٤٦,٥٨٤	٤٢,٧٤٧	٥٩,٤٢٩	١١٠,٤٨٢	٩١,٢٧٦	٦٩,٥٥١	٧٣,٦٢٩	٧٤,٠٧٤	٧٤,٩٣٠
بنوك قطاع خاص	٣٦,٤١٦	٣١,٩٦٤	٣٨,٧٨٣	٦٧,٥٧٠	٦٦,٥٣٠	٦٢,٧٩٠	٦٥,٦٣٤	٦٥,٦٦٨	٧٥,٣٣٠
بنوك فروع أجنبية	--	--	--	٩,٢٢٢	١٠,٧٤٨	١٠,٥١٨	٩,١٩٩	٩,١٧٨	٨,٩٧١
بنك الإستثمار القومى	٤٠٠	١,٥٦٠	١,٨٥١	٢,٧١٥	٢,٧٤٩	٢,٢٠٩	١,٩٧٧	١,٥٠٣	١,٢٠٢
بنوك متخصصة	--	--	--	٤,٩٤٠	٥,٢١٧	٤,٨٠٠	٤,٩٥١	٤,٨٢٦	٥,٤٦٥
شركات التأمين	١٧٢	٨٠	٨١	١,٥٦٨	١,٨٠٣	٢,١٧٩	٢,٤٢٣	٢,٣٩١	٢,٤٤١
قطاع عام	٠	٦٦	--	١,٠٩٥	٩٤١	١,٢٩٧	١,٥٩٩	١,٥٧٠	١,٦٢٠
قطاع خاص ^{١/}	١٧٢	١٤	--	٤٧٣	٨٦٢	٨٨٢	٨٢٤	٨٢١	٨٢١
صناديق الإستثمار	٥,١٠٥	٦,٣٩٩	١٢,٤٤٢	٢٤,٧٣١	٣٣,٠٣٤	٢٨,٨١٧	٢٩,٥٣٨	٣١,١٩٨	٣٠,٠٥٩
صناديق التأمين	١,٨٩٨	٢,٥١١	١,٠١٦	١,٠٩٦	٧٥٧	٥,٦٧٥	٧,٠٢٧	٧,٧٥٦	٧,٨٤٣
قطاع الاسكان و التعمير	--	--	--	١٦٨	١٩٧	٣٢٨	٢٨٨	١٦٣	٢٥٠
قطاع التجارة	٠	٠	٠	٣	٥٠	٢٠	١٨	١١	١١
قطاع الصناعات التحويلية	٣٩	٧١	٦٠	٩١	٢٢٩	٤٧٧	٣٢٢	٣٠٢	٣٣١
القطاع المالى	--	--	--	٤٢	٥٣١	٤٠٩	٤٨٦	٧٠٣	٧٧٢
قطاع النقل و المواصلات/ الكهرباء/ غاز/ صحة	--	--	--	١	٢١	٢٢	٢٧	٢٥	٢٤
القطاع الافراد	١١٤	١٣٤	١١	٤٩٥	١,٨١٦	١,٩٢٠	١,٧٤٠	١,٨١٣	١,٧٩٥
قطاع البترول و التعدين	--	--	--	٢,٠١٠	١,٩٢٢	١,٠٣١	٩٤٧	٩٢٢	٧١٢
قطاع الخدمات	٢٥١	٢٩٩	١١٢	٩٤	٨٥٠	٨٨٨	١,٠٣٨	١,٢٣١	٩٧٤
مجالات أخرى ^{٢/}	١,٦٥٨	١٣٩	٤٠٦	٢,٧١١	٣,٢٩٥	٣,٦٤٠	٢,٦٦٢	٣,٠٠٣	٣,٤٠٤

المصدر: البنك المركزى المصرى.

-- بيان غير متاح.

١/ يتضمن شركات التأمين الخاصة و الفروع الاجنبية.

٢/ تتضمن ٤٥ مليار جنيه أذون خزانة (صكوك) أصدرت لصالح البنك المركزى المصرى وفقاً للإتفاق مع وزارة المالية لاستخدامها فى عمليات السوق المفتوح. وجدير بالذكر فقد تم إهلاك كافة الانون المصدرة لصالح البنك المركزى خلال الربع الأول من عام ٢٠٠٦/٢٠٠٧.

جدول (٣٦) محفظة الأوراق المالية لدى البنوك ^{١/}

(مليون جنيه)

١٠-يونيو	٠٧-يونيو	٠٨-يونيو	٠٩-يونيو	١٠-يونيو	سبتمبر-١٠	اكتوبر-١٠	نوفمبر-١٠	ديسمبر-١٠
١٩٣,٩٦٥	١٧٦,٠٩٨	٢٠١,٨٥٨	٣٣٢,٥٩٧	٤٠٥,٨٩٥	٤٢٣,٤٤٤	٤٣٢,٦٠٨	٤٤٠,٥٨٥	٤٤١,١٧٩
إجمالي الأوراق المالية								
١٦٢,٤٠٣	١٤٣,٥٩٨	١٦٨,١٨٢	٢٩٧,١٩٤	٣٣٨,٨٣٤	٣٢٩,٣١٥	٣٣٨,٩٥٤	٣٤٩,٨٧٧	٣٦٣,٥٩٩
بالعملة المحلية								
٣١,٥٦٢	٣٢,٥٠٠	٣٣,٦٧٦	٣٥,٤٠٣	٦٧,٠٦١	٩٤,١٢٩	٩٣,٦٥٤	٩٠,٧٠٨	٧٧,٥٨٠
بالعملة الأجنبية								
١٣١,٢١٣	١١١,٢٨٨	١٤٨,٦٦٥	٢٧٦,٠٩٥	٣١٨,٨٧٦	٣٠٧,٦٤٧	٣١٧,٠١٣	٣٢٧,٩٨٧	٣٤١,٧٤٧
القطاع الحكومي								
١١٥,١٤٦	٩٦,٦٥٢	١٣٥,١٢٩	٢٦٢,٠٤٤	٣٠٣,٢٩٧	٢٩٢,١٣١	٣٠١,٢٦٤	٣١٢,٠٨٩	٣٢٥,٩٨٩
بالعملة المحلية ومنها:								
١٦,٠٦٧	١٤,٦٣٦	١٣,٥٣٦	١٤,٠٥١	١٥,٥٧٩	١٥,٥١٦	١٥,٧٤٩	١٥,٨٩٨	١٥,٧٥٨
بالعملة الأجنبية								
٢١,٥٦٣	١٧,٦١٧	-	-	-	-	-	-	-
صكوك البنك المركزى (بالعملة المحلية)								
٨٥٩	٧٦١	١,٤١٤	١,٣٣٨	١,٠٥٢	١,٠٤٧	١,٠٤١	١,٠٤٥	١,٠٨٦
قطاع الأعمال العام								
٨٥٩	٧٦١	١,٤١٤	١,٣٣٨	١,٠٥٢	١,٠٤٧	١,٠٤١	١,٠٤٥	١,٠٨٦
بالعملة المحلية								
-	-	-	-	-	-	-	-	-
بالعملة الأجنبية								
٢٨,٣٨٠	٣٢,٠٤٢	٣٦,٥٢٣	٣٩,٢٨٧	٣٩,٩٩١	٤١,٧٧٥	٤٢,٣٤٨	٤٢,٤٢١	٤١,٨١٦
قطاع الأعمال الخاص								
٢٤,٨٣٥	٢٨,٥٦٨	٣١,٦٠٩	٣٣,٧٥٥	٣٤,٣٩٤	٣٦,٠٤٧	٣٦,٥٩٢	٣٦,٦٥٣	٣٦,٤٣٤
بالعملة المحلية								
٣,٥٤٥	٣,٤٧٤	٤,٩١٤	٥,٥٣٢	٥,٥٩٧	٥,٧٢٨	٥,٧٥٦	٥,٧٦٨	٥,٣٨٢
بالعملة الأجنبية								
١١,٩٥٠	١٤,٣٩٠	١٥,٢٥٦	١٥,٨٧٧	٤٥,٩٧٦	٧٢,٩٧٥	٧٢,٢٠٦	٦٩,١٣٢	٥٦,٥٣٠
قطاع العالم الخارجى (غير المقيمين)								
٠	٠	٣٠	٥٧	٩١	٩٠	٥٧	٩٠	٩٠
بالعملة المحلية								
١١,٩٥٠	١٤,٣٩٠	١٥,٢٢٦	١٥,٨٢٠	٤٥,٨٨٥	٧٢,٨٨٥	٧٢,١٤٩	٦٩,٠٤٢	٥٦,٤٤٠
بالعملة الأجنبية								

المصدر: البنك المركزى المصرى

-- لا يوجد إصدار خلال الفترة المشار إليها.

١/ غير متضمن محفظة الأوراق المالية لدى البنك المركزى المصرى.

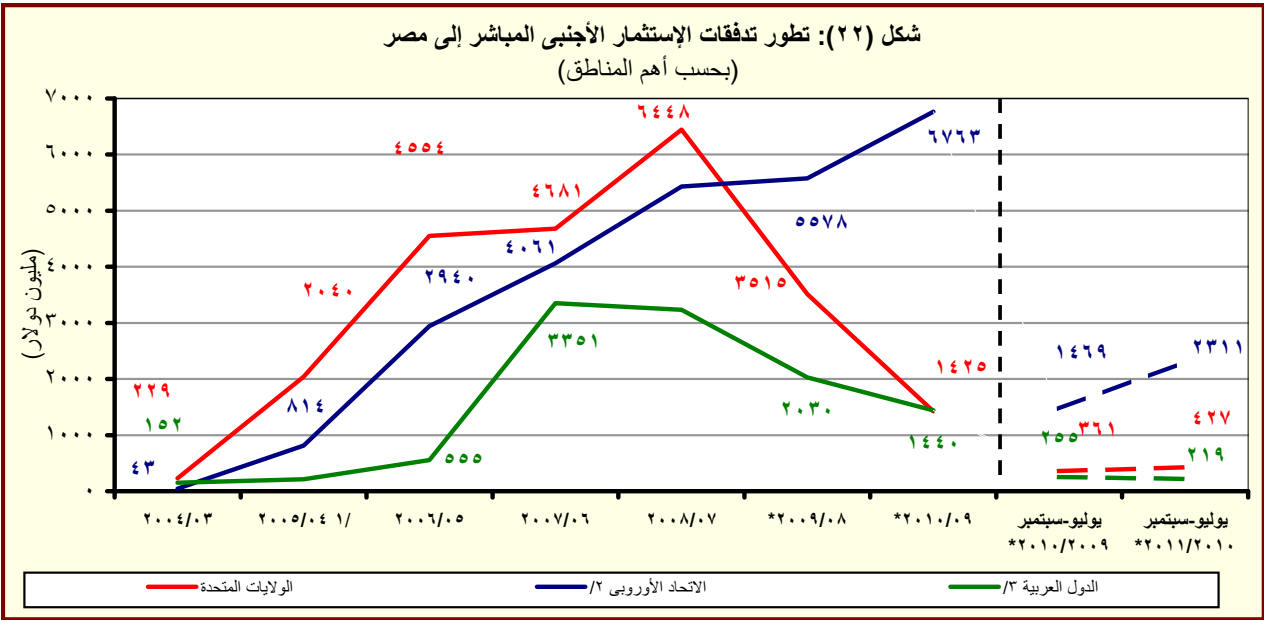
جدول (٣٧): صافى الإستثمارات الأجنبية المباشرة موزعة بحسب الدول

(مليون دولار)

بيان ربع سنوى				بيان سنوى				
يوليو - سبتمبر *١١/١٠	ابريل- يونيو *١٠/٠٩	يناير-مارس *١٠/٠٩	يوليو - سبتمبر *١٠/٠٩	٢٠٠٦/٢٠٠٥	٢٠٠٧/٢٠٠٦	٢٠٠٨/٢٠٠٧	٢٠٠٩/٢٠٠٨	٢٠١٠/٢٠٠٩*
١٥٩٧	٢٤٢٦	١٧٠٦	١٧٣١	٦٧٥٨	٨١١٣	١٣٢٣٧	١١٠٥٣	٦١١١
٣١٢٢	٣٤٦٦	٢٩٢٧	٢٦٢٧	١١٠٠٨	١٢٨٣٦	١٧٨٠٢	١٣٠٨٤	٩٠٩٨
٤٢٧,٣	٤٠٨,٠	٣٠٣,٢	٣٦٠,٥	١٤٢٤,٩	٣٥١٥,٠	٦٤٤٧,٨	٤٦٨١,٣	٤٥٥٣,٥
٤٣,٤	٢٦,٣	٢٨,٢	٢٠,٣	١٠٩,٧	١٠٢,٦	٢٥٠,٣	٩٧,٢	١١٣,٦
٢٩,١	١١٦,٦	٢٩,٨	٩٨,٥	٢٨٦,٢	٢٥٤,٣	١٣٠٢,٧	٣٦,٧	٥٦٥,٧
١٨٨٧,٧	١٣٧١,٨	١٧٥٠,٩	٩٣٦,١	٤٩٢٦,١	٣٢٣١,٨	٣٢٣٩,٣	٢٢٠٩,٦	١٧٢٤,٧
٢٥,٣	٥,١	٢٩,٧	٣١,٥	٨٠,٥	٢٧,٠	٢٠,٨	٦,٧	٣٦١,٤
٨٥,٧	٣١,٢	٢٨,٣	٦,٨	١٢٨,٨	١٣٤,٠	٥٥,٧	٣٩,٦	٨,٤
١١٢,٨	١٠١,٠	١٣٦,٠	٤٨,٥	٣٢٣,٤	٥١٤,١	٣٦٥,٤	٢٠٤,٠	٩٩,٠
٤٢,٨	٧٥,٦	٩٩,٩	٦٩,٧	٣٠٣,٥	١٠٣٧,٤	٧٢٦,٢	٣٠٤٩,٥	٦٣,٠
٥,٠	١١٤,٦	١٧,٢	٥٣,٦	١٨٨,٧	١١٨,٠	١٥٩٧,٢	٢٤,٨	٧٢,٥
١٦,٦	٢٨,٠	١٥,٢	١٣,١	٦٤,١	٢٠,٥	٣٩,٦	١٨,٦	٦٥,٦
٣,٣	٢,٧	٣,٣	٣,٣	٩,٨	١١,١	٤,٩	١,٢	٠,٠
٢٤,١	٤١,٤	٢٧,٦	٢٢,٣	١١١,٤	١٥٤,٦	٢٣٦,٠	٤٩,٤	٧٨,٣
٤١٩,٢	١١٤٣,٥	٤٥٧,٢	٩٦٢,٩	٣٠٥١,٠	٣٧١٥,٧	٣٥١٦,٣	٢٦٦٥,٧	١٣٩٢,٢
١٥٢٥-	١٠٤٠-	١٢٢٠-	٨٩٦-	٤٢٥٠-	٤٧٢٣-	٤٥٦٦-	٢٠٣١-	٢٩٨٧-
				٢- التدفقات للخارج				

المصدر: البنك المركزى المصرى

* أرقام مبدئية.



المصدر: البنك المركزى المصرى

* مبدئى.

^{١/} تشمل إستثمارات فى قطاع البترول بقيمة ٢٦٣٨ مليون دولار.

^{٢/} تتضمن النمسا وبلجيكا والدنمارك وقبرص وفرنسا وألمانيا واليونان وإيطاليا ولوكسمبورج والبرتغال ورومانيا وأسبانيا والسويد وهولندا والمملكة المتحدة.

^{٣/} تشمل البحرين والأردن والكويت ولبنان وليبيا وعمان وقطر والسعودية وتونس والإمارات ودول عربية أخرى.