

القسم السابع

القطاع المالى و الإستثمارات

٥٥	المؤشرات الرئيسية لسوق المال-----	جدول (٣١)
٥٦	عمليات الإستحواذ فى السوق المصرية-----	جدول (٣٢)
٥٧	أهم الشركات التى تم خصصتها أو تصفيتا-----	جدول (٣٣)
٥٧	تطور برنامج الخصخصة-----	جدول (٣٣) تابع
٥٨	أداء مؤشرات IFCG للأسواق الناشئة-----	جدول (٣٤)
٥٩	الأرصدة القائمة لأذون الخزانة وفقاً للقطاعات الحائزة لها-----	جدول (٣٥)
٦٠	محفظة الأوراق المالية لدى البنوك-----	جدول (٣٦)
٦١	صافى الإستثمارات الأجنبية المباشرة موزعة بحسب الدول-----	جدول (٣٧)

جدول (٣١): المؤشرات الرئيسية لسوق المال^١

يونيو-٠٨	يونيو-٠٩	يونيو-١٠	يونيو-١١/١	يونيو-١٢	أغسطس-١٢	سبتمبر-١٢	أكتوبر-١٢	نوفمبر-١٢
٩,٨٢٧	٥,٧٠٣	٦,٠٣٣	٥,٣٧٣	٤,٧٠٩	٥,٣٣٢	٥,٨٢٢	٥,٦٩٦	٤,٨٠٨
مؤشر EGX-٣٠ (CASE سابقاً) ^٢								
-١١,١	-٣,٨	-٧,٩	-٢,٧	٠,٥	٩,٧	٩,٢	-٢,٢	-١٥,٦
معدل العائد الشهري (%)								
١,٠	٢,٠	١,٣	١,٢	٢,٦	٠,٧	١,٢	١,٦	٢,٧
معدل تنديب السوق ^٣								
٨١٣	٤٦٤	٤١٠	٤٠٠	٣٤٠	٣٦٩	٤٠٦	٣٩٤	٣٣٩
رأس المال السوقى ^٤ (مليار جنيه)								
٩٠,٨	٤٤,٥	٣٤,٠	٢٩,٢	٢٢,٠	٢٠,٨	٢٢,٨	٢٢,٢	١٩,١
نسبة للنتائج المحلى الإجمالى ^٥								
٣٧٥	٣٣٣	٢١٥	٢١١	٢١٢	٢١٢	٢١٣	٢١٣	٢١٤
عدد الشركات								
الأسهم والسندات المتداولة								
٤٧,١٧١	٦٠,٢٨٥	٤٦,٥٠٧	٢٠,٥١٥	١١,٨٣٨	١٣,٤١١	٢٤,٨١٤	١٤,٦٦٨	١٣,١٩٧
القيمة (مليون جنيه)								
-٣٣,٠	٦٩,٣	٦٠,٩	١٢,٨	-٦٤,٣	٧,١	٨٥,٠	-٤٠,٩	-١٠,٠
معدل التغير الشهري (%)								
٤٢,٨	٢٧,٨	-٢٢,٩	-٥٥,٩	-٤٢,٣	٨	١٤٥,٨	٤٨,٥	٦٧,٩
معدل التغير السنوى (%)								
٨٤,٥٤٧	٩٧,٥٨٦	١٧١,٦٦٥	٢٢٤,٨٣٧	٢٨٥٣١١	٣٠٣٥٨٧	٣١٠٥٢٠	--	--
سندات مقيدة (مليون جنيه)								
٧٨,٧٧١	٩٢,٦٢٥	١٥٩,٨٩٠	٢٠٦,٨٩١	٢٧٠,٦٨٥	٢٨٩٦٨٥	٢٩٦٦٨٤	--	--
حكومية, ^٦ منها:								
٧٤,٥٠٠	٩٢,٥٠٠	١٥٩,٧٦٧	٢٠٦,٧٦٧	٢٧٠,٥٦٧	٢٨٩٥٦٧	٢٩٦٥٦٧	--	--
سندات المتعاملون الرئيسيون								
٣,٨٨٠	٣,٠٩٦	٥,٤٢٣	٦,٧١٨	٤٢٨٥	٣٨٨٨	٣٨٨٧	--	--
شركات								
--	١,٨٦٥	٦,٣٥٢	٦,٢٢٨	٥٣٤١	٥٠١٤	٤٩٤٩	--	--
توريق ^٧								
صافى مشتريات الأجانب								
١٩٩	-١٠٦	٤٣	-١٦٦	-٦٢	-٣٢	-٣٥	٤٥	٣٣
القيمة (مليون دولار)								
٢٣,٢٥٥	٥٦٢	٩٣,٦١٠	-٥٩,٩٩٤	-١٦٦,٩٣٠	-٨	-٨٧,٨٨٧	٤٨,٧٥٠	٨,٨٧١
الكمية (ألف سهم)								
٢٠	١٢	٢٢	٢٠	١٩	٢٧	١٨	٢١	١٨
نسبة الكمية إلى جملة الاسهم المتداولة (%)								
مؤشرات أخرى								
١٥,٧	١١,٥	١٢,٦	١٣,٠	١٠,٩	١١,٩	١٢,٨	١٢,٤	١١,٣
مضاعف الربحية ^٨								
٦,٥	٧,٢	٧,٥	٧,٥	٨,٤	٩,٢	٨,٣	٨,٣	٩,٤
العائد على الكوبون (%) ^٩								
٤,٩	١١,٢	٤,٥	٣,٧	١,٥	٢,٤	٤,٤	٢,٨	٢,١
نسبة السعر إلى القيمة الدفترية (%)								

المصدر: البورصة المصرية وهيئة سوق المال والبنك المركزى المصرى.

-- بيان غير متاح.

١/ جدير بالذكر أنه تم إغلاق البورصة المصرية خلال الفترة من ٢٠١١/١/٢٨ وحتى ٢٠١١/٣/٢٢ عقب الأحداث التي مرت بها مصر منذ اندلاع الثورة.

٢/ أكبر ٣٠ شركة من حيث السيولة والقيمة. المؤشر = ١٠٠٠ فى ١/١/١٩٩٨.

٣/ على أساس الإنحراف المعيارى للعوائد اليومية خلال الفترة.

٤/ يمثل ناتج ضرب عدد الأسهم القائمة فى سعر السوق السائد.

٥/ قامت وزارة التخطيط بتقدير قيمة الناتج المحلى الإجمالى لعام ٢٠١٣/٢٠١٢ بنحو ١٧٧٨ مليار جنيه، مقارنة بناتج محلى إجمالى معدل قدره ١٥٤٢,٣ مليار جنيه لعام ٢٠١٢/٢٠١١.

٦/ تتضمن سندات الخزانة (شاملة المتعاملون الرئيسيون)، وسندات الإسكان، وسندات التنمية.

٧/ تم قيد سندات التوريق فى بورصة الأوراق المالية اعتباراً من سبتمبر ٢٠٠٦.

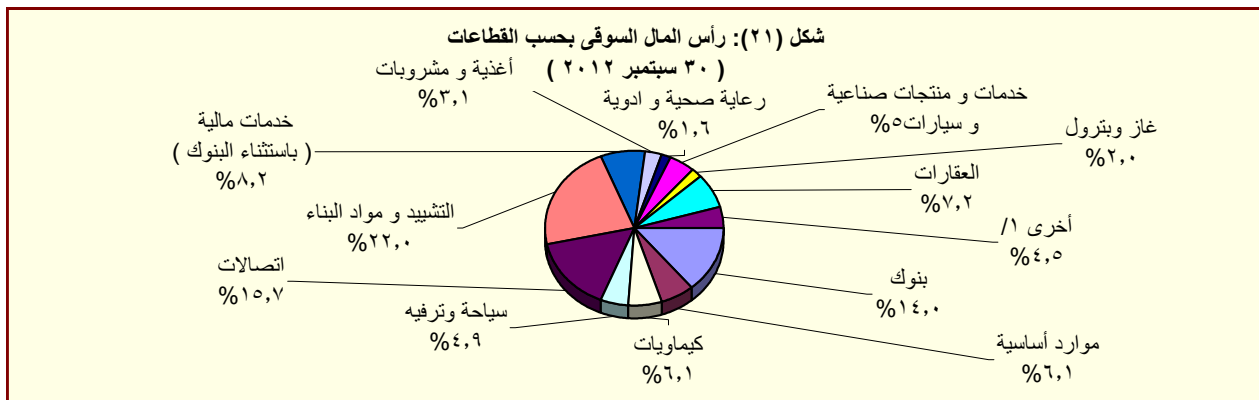
٨/ يعرف أيضاً بمعدل السعر على العائد، ويقاس بنسبة سعر السوق لكل سهم إلى أرباحه السنوية.

٩/ محسوب على أداء أنشط ٥٠ شركة.

١٠/ الكوبون السنوى الموزع / سعر السهم الجارى.

١١/ شهد الشهر الحالى تنفيذ صفقة على الشركة المصرية لخدمات التليفون المحمول (Mobinil) بقيمة ١٩ مليون جنيه ونسبة استحواذ قدرها ٩٣,٩% بتاريخ ٢٧ مايو ٢٠١٢.

١٢/ بعد استبعاد الصفقات



المصدر: النشرة الشهرية لبورصتى القاهرة والأسكندرية.

١/ تتضمن قطاعات المعدات الكهربائية والهندسية، الإعلام، التجارة، تكنولوجيا المعلومات، الزراعة والصيد، الورق والتعبئة والبلاستيك، المطاحن والتخزين، خدمات متنوعة، خدمات التجزئة، و سلع الإستهلاك العائلى.

جدول (٣٢): عمليات الإستحواذ فى السوق المصرية
(أغسطس ٢٠٠٨ - يوليو ٢٠١٢)

التاريخ	المشتري	الورقة المالية	القيمة (مليون جنيه)	نسبة الإستحواذ (%)
يوليو-١٢	أوليمبك جروب للإستثمارات المالية	دلتا الصناعية - ايدبال	١٠٤,٦	٦,٤٥
مايو-١٢	فرانس تليكوم	الشركة المصرية لخدمات التليفون المحمول (موبينيل)	١٩٠,١٩	٩٣,٩٠
مايو-١٢	الكترولولوكس كونتر اكتينج اكيوبلاج	اوليمبك جروب للاستثمارات المالية	٣٧,٦٧	١,٥٤
يناير-١٢	رواسى للاستثمار العقارى	نماء للتنمية و الاستثمار	٢١٦,٩٠	٣٢,٦٠
ديسمبر-١١	قافلة للتجارة و التوزيع	بى تك للتجارة و التوزيع	٢١,٤٠	٩,٢٣
ديسمبر-١١	اوراسكوم للاتصالات و العلام و التكنولوجيا القابضة	الشركة المصرية لخدمات التليفون المحمول (موبينيل)	٨٦٦,٠٠	٢٠,٠٠
ديسمبر-١١	رواسى للاستثمار العقارى	نماء للتنمية و الاستثمار	٤٤٤,٩٦	٦٦,٩٠
نوفمبر-١١	قافلة للتجارة و التوزيع	بى تك للتجارة و التوزيع	٢٠٣,٧٩	٨٧,٨٠
نوفمبر-١١	الكترولولوكس كونتر اكتينج اكيوبلاج	اوليمبك جروب للاستثمارات المالية	٢٣٩٨,٤٠	٩٨,٣٣
سبتمبر-١١	مستثمرون أفراد	بيراميدز كابيتال لتداول الاوراق المالية	٢,٠٠	١٠,٠٠
يناير-١١	مجموعة من المستثمرين	بلتون المالية القابضة	٦٤,٨٠	٨٩,١٩
يناير-١١	البنك الوطنى للتنمية	القاهرة الوطنية للاستثمار والأوراق المالية	٣٣,٩٠	٢٤,٨٠
ديسمبر-١٠	المصرية القابضة للغازات الطبيعية (ايجاس)	غاز مصر	٦٧٤,٢١	٨٠,٠٠
اغسطس-١٠	شارم دريمز القابضة للسياحة والفنادق	روداد مصر للاستثمار السياحي	٦٢,٨٧	١٠,١٢
اغسطس-١٠	الشركة المصرية العامة للسياحة و الفنادق	التعمير السياحي	٥٦,٥٥	٦٥,٢٩
يوليو-١٠	البنك الأهلى المتحد (شركة مساهمة بحرينية)	البنك الأهلى المتحد (مصر)	٩٨٤,٩٠	٤٤,٤٠
يناير-١٠	مجموعة سليمان القابضة للاستثمارات المالية ^{١/}	لورد للاستيراد والتصدير	٨٢,٥٠	٩٩,٩٨
يناير-١٠	مجموعة سليمان القابضة للاستثمارات المالية ^{١/}	لورد للصناعات الدقيقة	٩٥,٧٠	٩٦,٨٧
يناير-١٠	مجموعة سليمان القابضة للاستثمارات المالية ^{١/}	لورد انترناشونال	٦٥,١٠	٩٩,٩٨
يناير-١٠	سامكريت للاستثمار الهندسى	سامكريت مصر	٤٠٧١,٠٠	٩٩,٦٠
ديسمبر-٠٩	Beltone Partners Holding Ltd	بلتون المالية القابضة	٧٢,٦٠	٩٩,٨٠
ديسمبر-٠٩	الجونة للنقل السياحى	الشركة الدولية القابضة للفنادق	١٩٤٤,٤٠	٩٩,٧٠
ديسمبر-٠٩	مستثمرون أفراد	الكان القابضة	١٢,٥٠	١٢,٧٠
ديسمبر-٠٩	لافارج بيلدينج ماتريلز تريدينج ايجيبث	لافارج للأسمنت مصر	١٥٤٦٦,٠٠	٥٣,٦٥
نوفمبر-٠٩	أوليمبك جروب للإستثمارات المالية ^{٢/}	القاهرة للصناعات المغذية	٦٦,٤٠	٩٨,٨٠
اغسطس-٠٩	أوراسكوم لصيانة مصانع الأسمدة ^{١/}	المصرية للأسمدة	٣٤٦٨,٨٠	٩٩,٩٩
يونيو-٠٩	Global Investment And Management Group Limited	المنصورة للراتنجات والصناعات الكيماوية	٢٩,١٠	٦٩,١٠
ابريل-٠٩	البنك الوطنى للتنمية	الوطنية للزجاج والبلور	١٨٢,٥٠	٨٨,٣٠
ابريل-٠٩	مؤسسة التمويل الدولية (IFC)	بنك الإسكندرية	١١٠٦,٨٢	٩,٧٥
مارس-٠٩	مستثمر هندى	الإسكندرية للخدمات الطبية - مركز الإسكندرية الطبي	٩٦,٧٠	٨٦,٣٥
مارس-٠٩	حديد البحر الأحمر	مصر الوطنية للصلب (عتاقة)	١٤,٨٠	٤,٠٠
ديسمبر-٠٨	حديد البحر الأحمر	مصر الوطنية للصلب (عتاقة)	٣٥٥,٨٠	٩٦,٠٠
ديسمبر-٠٨	مجموعة من المستثمرين	جنرال للهندسة و المحركات	٢,٦٠	٤٢,٦٠
ديسمبر-٠٨	النعيم القابضة للاستثمارات	النعيم للاستثمارات المالية	٩,٥٠	٣٨,٠٠
اكتوبر-٠٨	شركة ماك القابضة للصناعة	شركة الإسفنج المصرية	١٩,٢٠	٢٨,٨٠
سبتمبر-٠٨	شركة شركاء بلتون القابضة المحدود	بلتون المالية القابضة	٦٨,٦٠	٩٩,٨٦
سبتمبر-٠٨	Prime Industrial Holding	الوطنية للزجاج والبلور	١٩٢,١٠	٨٨,٣٢
سبتمبر-٠٨	شركة أبو ظبى للخدمات المالية	السلام للوساطة فى الأوراق المالية	٢١,٠٠	٧٠,٠٠
اغسطس-٠٨	المصرية لصناعة المنسوجات	دايس للملابس الجاهزة	٨٨,٠٠	٦٠,٠٠

المصدر: النشرة الشهرية للبورصة المصرية.

١/ القيمة بالدولار الامريكي.

٢/ عملية تبادل أسهم.

جدول (٣٣): أهم الشركات التي تم خصخصتها أو تصفيتها
(من ١٩٩٣ - ١٩٩٤ وحتى ٣١ أكتوبر ٢٠١٢)

(مليون جنيه)

طريقة البيع	عدد الشركات	النسبة المبيعة	قيمة البيع
اجمالي	٢٨٢		٥٣,٦٤٤
بيع اغلبيه، ومنها:	٣٨		٦,٠٦٤
أسمنت بورتلاند حلوان		%٥٢	١,٢٠٢
أسمنت العامرية		%٧١	٧٦٨
البويات والصناعات الكيماوية		%٦٢	٦٩٢
المشروعات الصناعية والهندسية		%٩٠	٢٩٩
بيع اقلية، ومنها:	٢٣		١١,٠٠٣
المصرية للاتصالات		%٢٠	٥,١٢٢
سيدى كرير للبتر وكىماويات - سيدبك		%٢٠	١,٦٢٦
شركة طلعت مصطفى القابضة		%٤	٩٣٢
الشرقية للدخان		%٣٤	٥٤٩
تصفية	٣٤		--
بيع كأصول	٤٤		٣,٤٣٧
بيع لمستثمر رئيسى، ومنها:	٨٥		٣٢,٢٠٨
بنك الإسكندرية		%٨٠	٩,٢٧٤
المصرية للأسمدة		%٤٦	١,٩٧١
السويس للأسمنت		%٣٣	١,٨٠٠
أسمنت اسبوط		%١٠٠	١,٣٨٠
بيع لإتحاد العاملين المساهمين، ومنها:	٣٣		٩٣٢
وادی كوم أمبو لاستصلاح الاراضى		%١٠٠	٧٠
العربية لاستصلاح الاراضى		%١٠٠	٦١
العامه لاستصلاح الاراضى		%١٠٠	٦٠
مضارب الغربية		%٩٠	٥١
مصانع أو وحدات مباعه أو مؤجرة	٢٥		--

المصدر: وزارة الإستثمار ونشرة البورصة المصرية.
-- بيان غير متاح.

جدول (٣٣ - تابع): تطور برنامج الخصخصة
(١٩٩١ / ١٩٩٢ - ٢٠٠٩ / ٢٠١٠ *)

(مليون جنيه)

بيع مشروعات قاتون ٢٠٣ /١		بيع المشروعات المشتركة /٢		شركات قطاع عام أخرى		الإجماليات	
العدد	الحصيلة	العدد	الحصيلة	العدد	الحصيلة	العدد	الحصيلة
١١	٤١٨	-	-	-	-	١١	٤١٨
١٤	٨٦٧	-	-	-	-	١٤	٨٦٧
١٢	٩٧٧	-	-	-	-	١٢	٩٧٧
٢٩	٤,٥٩٥	-	-	-	-	٢٩	٤,٥٩٥
٢٣	٢,٤٨٧	-	-	-	-	٢٣	٢,٤٨٧
٣٣	١,٨٢٤	-	-	-	-	٣٣	١,٨٢٤
٣٩	٤,٦٩٤	١	١٤	١	١٤	٤٠	٤,٧٠٨
١١	٢٥٢	٧	١١٨	-	-	١٨	٣٧٠
٧	٧٣	٣	٨٧٩	-	-	١٠	٩٥٢
٦	٤٩	١	٦٤	-	-	٧	١١٣
٩	٤٢٨	٤	١١٥	-	-	١٣	٥٤٣
١٦	٨٢٤	١٢	٤,٨١٩	-	-	٢٨	٥,٦٤٣
٤٧	١,٨٤٣	١٧	٧,٦٤٧	١	٥,١٢٢	٦٥	١٤,٦١٢
٤٥	٢,٧٧٤	٧	١,٥٥٩	١	٩,٢٧٤	٥٣	١٣,٦٠٧
٢٠	٧٤٥	١٦	٣,٢٣٨	-	-	٣٦	٣,٩٨٣
١٥	١,١٣٠	٢	٨٣	-	-	١٧	١,٢١٣
-	-	٤	٥٠	-	-	٤	٥٠

المصدر: وزارة الإستثمار
* بيانات مبدئية . جدير بالذكر أنه قد تم إرجاء برنامج الخصخصة خلال معظم السنة المالية ٢٠٠٨/٢٠٠٩ فى ضوء إعداد "برنامج الملكية الشعبية" والذي تم تأجيله من جراء أثر الأزمة المالية العالمية على السوق المحلى.
١/ يتضمن بيع الاراضى غير المستغلة.
٢/ تعبر بيانات الشركات المشتركة عن قيمة مساهمة القطاع العام بها.

جدول (٣٤): أداء مؤشرات S&P / IFCI للأسواق الناشئة ^{١/}

الترتيب	الأسواق الناشئة ^{٢/}	العائد (%)	
		التغير الشهري سبتمبر-١٢	التغير السنوي (منذ بداية العام) سبتمبر-١٢
١	الهند	١٤,٥	٢٢,٠
٢	مصر	٩,٥	٥٩,٢
٣	بولندا	٩,١	١٨,٩
٤	المجر	٨,٩	٢٠,٦
٥	تايلاند	٨,٢	٢٩,٦
٦	بيرو	٧,٦	٩,٦
٧	كوريا	٦,٩	١٤,٣
٨	تايوان	٦,٦	١٢,٦
٩	المكسيك	٦,٢	٢٠,٩
١٠	الصين	٥,٨	٤,٢
١١	اندونيسيا	٥,٦	٢,٣
١٢	روسيا	٥,٤	٦,٤
١٣	جنوب أفريقيا	٣,٧	٩,٩
١٤	الفلبين	٣,٧	٢٨,٩
١٥	شيلي	٣,٣	١٠,٠
١٦	البرازيل	٢,٨	-٣,٦
١٧	ماليزيا	٠,٥	٧,٦
١٨	تركيا	-٠,٣	٣٦,٥
١٩	التشيك	-٢,٤	-١,٤
٢٠	المغرب	-٣,٦	-١٣,١

المصدر: التقرير الشهري للبورصة المصرية

١/ بناء على مؤشر أسعار ستاندرد آند بورز/ هيئة التمويل الدولية (IFCI). يقيس المؤشر الأداء اليومي لأكثر الأسهم نشاطاً في البورصات المحلية، حتى لو لم تكن متاحة أمام المستثمرين الأجانب.

٢/ تم استبعاد الأرجنتين من مؤشر أسعار ستاندرد آند بورز/ هيئة التمويل الدولية (IFCI) اعتباراً من ٢١ سبتمبر ٢٠٠٩، كما كان قد تم استبعاد فنزويلا من مؤشرات ستاندرد آند بورز/ هيئة التمويل الدولية للأسواق الناشئة في ١١ ابريل ٢٠٠٧.

جدول (٣٥): الأرصدة القائمة لأنون الخزانة وفقاً للقطاعات الحائزة لها

(مليون جنيه)

	يونيو-٠٨	يونيو-٠٩	يونيو-١٠	يونيو-١١	يونيو-١٢	مايو-١٢	يوليو-١٢	اغسطس-١٢	سبتمبر-١٢
إجمالي الأرصدة القائمة	١٤٦,٤٣٩	٢٣٩,٠٨٠	٢٦٦,١٢١	٣٥٦,١٠٣	٣٧٣,٣٩٨	٣٦٣,٢٦١	٣٧٠,٤٤٠	٣٧٣,٩٠٣	٣٧٧,٥٥٥
العملاء الاجانب	--	٤,٩٤٥	٣٨,٣٧٠	٢٤,٥٤٢	٨٠٠	٧٥٥	٧٦٠	٧٤٦	١,٦٦٤
شركات التعامل فى الأوراق المالية	١٧	٩٨٨	٨٠٠	١,٠٣٤	١,٢١٢	١,٤٥٠	١,٢٧٤	١,٣٤٠	١,٤٤٢
الشركات القابضة و الإستثمارية	٧١	٥,٢٠٨	٥,٩٢٦	٨,٩٦٦	١٧,٨٧٦	١٨,١٤٤	١٧,٥١٥	١٧,٨٢٥	١٧,٥٢٣
البنوك	١٠٠,٠٦٣	١٩٤,٩٢٩	١٧٦,٥٢٠	٢٥٠,١٠٢	٢٥٧,١١٩	٢٤٦,١٩٥	٢٤٨,٧٨٧	٢٤٧,٠٢٠	٢٤٨,٩٢١
بنوك قطاع عام	٥٩,٤٢٩	١١٠,٤٨٢	٩١,٢٧٦	١١٦,٨٩٢	١٢٩,٩٧٨	١١٧,٥٢٦	١٢٨,٣٣٠	١٢٦,٠١٩	١٢٢,٧١٦
بنوك قطاع خاص	٣٨,٧٨٣	٦٧,٥٧٠	٦٦,٥٣٠	١١٠,٣١٩	١٠٥,٤٥١	١٠١,٠٢٧	١٠٤,٤٠٦	١٠٤,٩٨٢	١٠٩,٣٣٢
بنوك فروع أجنبية	--	٩,٢٢٢	١٠,٧٤٨	٩,٣٠٤	١٦,٥٩٧	١٥,٤٧٧	١١,٨٢٠	١١,٧٢٤	١٣,٤٦٩
بنك الإستثمار القومى	١,٨٥١	٢,٧١٥	٢,٧٤٩	٨٢٠	١٠٠	١٦٥	٧٥	٧٢	٧٦
بنوك متخصصة	--	٤,٩٤٠	٥,٢١٧	١٢,٧٦٧	٤,٩٧٨	١١,٩٩٤	٤,١٤١	٤,٢٠٩	٣,٣٠٩
سماسرة النقد الاجنبى	٠	٠	٠	٠	١٥	٦	١٥	١٤	١٩
شركات التأمين	٨١	١,٥٦٨	١,٨٠٣	٦,٤٩١	١٢,٥١٠	١١,٩٣١	١٢,٤٥٥	١٣,٢٤٢	١٢,٠٧٠
قطاع عام	--	١,٠٩٥	٩٤١	٥,٠٢٨	٩,٣٠٢	٨,٧٨٠	١٠,٠٧٨	١٠,٥٥٤	٩,٦٩٤
قطاع خاص ^{١/}	--	٤٧٣	٨٦٢	١,٤٦٣	٣,٢٠٨	٣,١٥١	٢,٣٧٧	٢,٦٨٨	٢,٣٧٦
صناديق الإستثمار	١٢,٤٤٢	٢٤,٧٣١	٣٣,٠٣٤	٤٤,٤٨٤	٤٧,١٩٣	٤٨,٣٨٨	٥٢,١١٩	٥٥,٩٤٢	٥٧,٦٨٧
صناديق التأمين	١,٠١٦	١,٠٩٦	٧٥٧	٨,٦٤١	٥,٦٦٠	٥,٤٢٢	٦,٣٣٢	٦,٨٦٥	٨,١٦٣
قطاع الاسكان و التعمير	--	١٦٨	١٩٧	٤٤١	٦٨٦	٦٨٤	٦٢٢	٥٩٦	٥٤٠
قطاع التجارة	٠	٣	٥٠	٧٦	١٩٠	١٧٨	٢٤٢	٢٢٨	٢٢٩
قطاع الصناعات التحويلية	٦٠	٩١	٢٢٩	٢٦٨	٦٨٨	٧٠٢	٩٣٩	٩٦٨	١,١١٧
القطاع المالى	--	٤٢	٥٣١	٣٠٠	١٢٧	١٦٠	١٣١	١٤٦	١٣٤
قطاع النقل و المواصلات/ الكهرباء/ غاز/ صحة	--	١	٢١	٥٣	٨٥	٧٣	١٣٣	١٣٥	١٣٦
القطاع الافراد	١١	٤٩٥	١,٨١٦	٣,٣٠٢	١٢,٨٧٨	١٢,٥٤٩	١١,٧٦٨	١١,١٧٣	١٠,٦١٤
قطاع البترول و التعدين	--	٢,٠١٠	١,٩٢٢	١,٨٩٨	٢,٤٠٥	٣,١٢٢	٣,١٠٠	٣,٤٧٣	٣,٤٠٣
قطاع الخدمات	١١٢	٩٤	٨٥٠	١,٨٧١	١,٢٨٠	٩٧٨	١,٣٨٤	١,٠٤٤	١,٠٨٧
مجالات أخرى ^{٢/}	٤٠٦	٢,٧١١	٣,٢٩٥	٣,٦٣٤	١٢,٦٨٩	١٢,٥٣٠	١٢,٨٧٩	١٣,١٦٠	١٢,٨٢٥

المصدر: البنك المركزى المصرى.

-- بيان غير متاح.

١/ يتضمن شركات التأمين الخاصة و الفروع الاجنبية.

٢/ تتضمن ٤٥ مليار جنيه أنون خزانة (صكوك) أصدرت لصالح البنك المركزى المصرى وفقاً للإتفاق مع وزارة المالية لاستخدامها فى عمليات السوق المفتوح. وجدير بالذكر فقد تم إهلاك كافة الانون المصدرة لصالح البنك المركزى خلال الربع الأول من عام ٢٠٠٦/٢٠٠٧.

جدول (٣٦) محفظة الأوراق المالية لدى البنوك ^{١/}

(مليون جنيه)

١٢-يونيو	٠٩-يونيو	١٠-يونيو	١١-يونيو	١٢-يونيو	مايو-١٢	يوليو-١٢	اغسطس-١٢	سبتمبر-١٢
٢٠١,٨٥٨	٣٣٢,٥٩٧	٤٠٥,٨٩٥	٤٧٤,١٧٦	٥٥٥,٣٢٦	٥٣٨,٠٠٣	٥٥٧,٣١٧	٥٦٢,٩٣٨	٥٧٨,٨٤٢
إجمالي الأوراق المالية								
١٦٨,١٨٢	٢٩٧,١٩٤	٣٣٨,٨٣٤	٤٤٢,٦٤٨	٤٩٤,٩٣٤	٤٧٩,٩٥٥	٤٩٦,٤٣٧	٤٩٨,٩٤٩	٥١٥,٣٨٣
بالعملة المحلية								
٣٣,٦٧٦	٣٥,٤٠٣	٦٧,٠٦١	٣١,٥٢٨	٦٠,٣٩٢	٥٨,٠٤٨	٦٠,٨٨٠	٦٣,٩٨٩	٦٣,٤٥٩
بالعملة الأجنبية								
١٤٨,٦٦٥	٢٧٦,٠٩٥	٣١٨,٨٧٦	٤١٢,١٩٦	٤٩٨,٣٠٩	٤٨٠,٢٥٤	٥٠٠,٠١٦	٥٠٤,٤١٨	٥١٩,٢٢٤
القطاع الحكومي								
١٣٥,١٢٩	٢٦٢,٠٤٤	٣٠٣,٢٩٧	٤٠٧,٨١٤	٤٦١,٨٢١	٤٤٦,٩٣٧	٤٦٣,٢٦١	٤٦٤,٤٥٢	٤٧٩,٦٨٢
بالعملة المحلية ومنها:								
١٣,٥٣٦	١٤,٠٥١	١٥,٥٧٩	٤,٣٨٢	٣٦,٤٨٨	٣٣,٣١٧	٣٦,٧٥٥	٣٩,٩٦٦	٣٩,٥٤٢
بالعملة الأجنبية								
-	-	-	-	-	-	-	-	-
صكوك البنك المركزى (بالعملة المحلية)								
١,٤١٤	١,٣٣٨	١,٠٥٢	٩٨٠	٧١٤	٧٢٨	٧٠٨	٧٤٠	٨٠٧
قطاع الأعمال العام								
١,٤١٤	١,٣٣٨	١,٠٥٢	٩٨٠	٧١٤	٧٢٨	٧٠٨	٧٤٠	٨٠٧
بالعملة المحلية								
-	-	-	-	-	-	-	-	-
بالعملة الأجنبية								
٣٦,٥٢٣	٣٩,٢٨٧	٣٩,٩٩١	٣٩,٢٣٩	٣٧,٠١٨	٣٦,٩٣٣	٣٦,٩٥٥	٣٨,٢٥٠	٣٩,٢٤٤
قطاع الأعمال الخاص								
٣١,٦٠٩	٣٣,٧٥٥	٣٤,٣٩٤	٣٣,٧٦٤	٣٢,٣١٠	٣٢,٢٠٢	٣٢,٣٧٩	٣٣,٦٦٨	٣٤,٨٠٥
بالعملة المحلية								
٤,٩١٤	٥,٥٣٢	٥,٥٩٧	٥,٤٧٥	٤,٧٠٨	٤,٧٣١	٤,٥٧٦	٤,٥٨٢	٤,٤٣٩
بالعملة الأجنبية								
١٥,٢٥٦	١٥,٨٧٧	٤٥,٩٧٦	٢١,٧٦١	١٩,٢٨٥	٢٠,٠٨٨	١٩,٦٣٨	١٩,٥٣٠	١٩,٥٦٧
قطاع العالم الخارجى (غير المقيمين)								
٣٠	٥٧	٩١	٩٠	٨٩	٨٨	٨٩	٨٩	٨٩
بالعملة المحلية								
١٥,٢٢٦	١٥,٨٢٠	٤٥,٨٨٥	٢١,٦٧١	١٩,١٩٦	٢٠,٠٠٠	١٩,٥٤٩	١٩,٤٤١	١٩,٤٧٨
بالعملة الأجنبية								

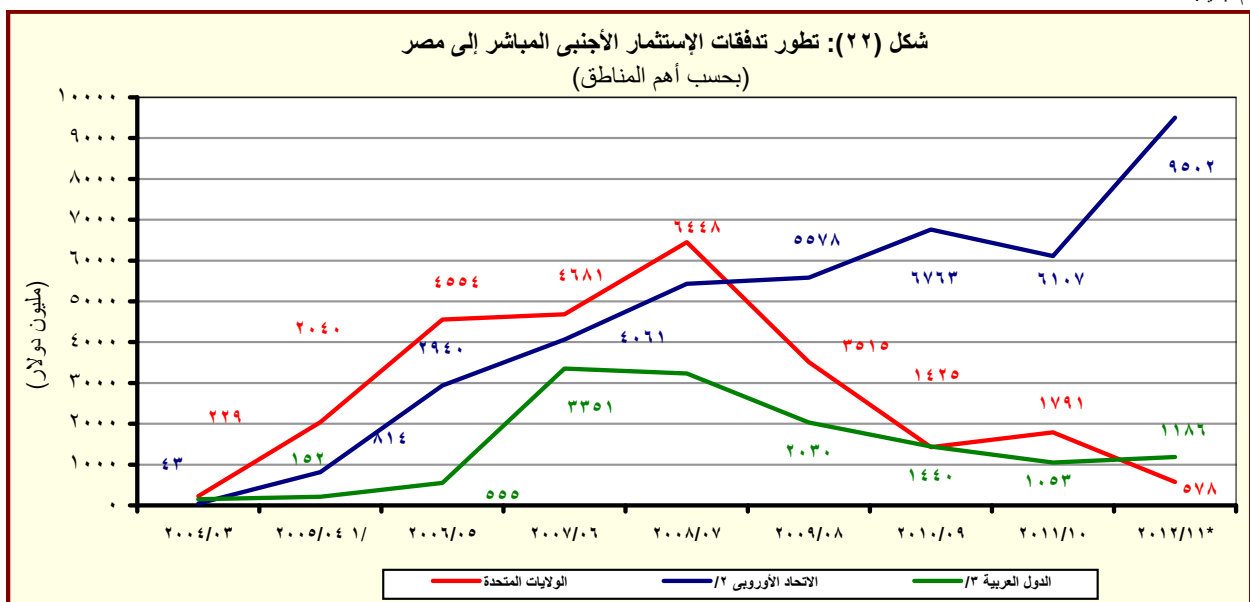
المصدر: البنك المركزى المصرى
-- لا يوجد إصدار خلال الفترة المشار إليها.
١/ غير متضمن محفظة الأوراق المالية لدى البنك المركزى المصرى.

جدول (٣٧): صافى الإستثمارات الأجنبية المباشرة موزعة بحسب الدول

(مليون دولار)

بيان ربع سنوى				بيان سنوى				
أبريل - يونيو *١٢/١١	يناير- مارس *١٢/١١	أكتوبر- ديسمبر *١٢/١١	يوليو- سبتمبر *١٢/١١	٢٠١١/١٢*	٢٠١٠/٢٠١١	٢٠٠٩/٢٠٠٩	٢٠٠٨/٢٠٠٨	٢٠٠٧/٢٠٠٧
١٨٦١	٦٣٦	٨٥٨-	٤٤٠	١٦٣٨	٢١٨٩	٦٧٥٨	٨١١٣	١٣٢٣٧
٤٦٤٣	٣١٣٤	١٢٩٤	٢٦٩٨	٩٠٧٠	٩٥٧٤	١١٠٠٨	١٢٨٣٦	١٧٨٠٢
١٤٨,٧	٢٠٨,٢	٧٠,٢	١٥٠,٥	٤٢٧,١	١٧٩٠,٥	١٤٢٤,٩	٣٥١٥,٠	٦٤٤٧,٨
٣٠,٤	٦٢,٧	٢٣,٩	٨٥,٥	١١٧,٠	٢٧٤,٥	١٠٩,٧	١٠٢,٦	٢٥٠,٣
٥٠,٦	١١٠,٨	٨١,٢	٧٣,٠	٢٤٢,٦	٢٢٧,٠	٢٨٦,٢	٢٥٤,٣	١٣٠٢,٧
٢٢١٤,٦	١٩٧٠,٦	٣٣٥,٤	١٢٩٩,١	٤٥٢٠,٦	٤٣٠٧,١	٤٩٢٦,١	٣٢٣١,٨	٣٢٣٩,٣
١٦,٠	١١,٠	٢٥,٧	٨,٣	٥٢,٧	٤٦,٥	٨٠,٥	٢٧,٠	٢٠,٨
٣٠٩,٨	٣٩,٨	٢٣,٢	٣٦,٦	٣٧٢,٨	١٤٥,٦	١٢٨,٨	١٣٤,٠	٥٥,٧
٣١,٤	٧٩,٦	١٠٩,٢	٢٠,٢	٢٢٠,٢	٢٠٦,٣	٣٢٣,٤	٥١٤,١	٣٦٥,٤
٥٦,٨	١٧٦,٩	١٨٦,٠	١٤٠,١	٤١٩,٧	٤١٠,٨	٣٠٣,٥	١٠٣٧,٤	٧٢٦,٢
٢١,٨	١٧,٣	١٥,٥	٨,٩	٥٤,٦	٥٨,٦	١٨٨,٧	١١٨,٠	١٥٩٧,٢
٢١,٨	١٢,٦	٨,٠	١١٠,١	٤٢,٤	٦٦,٢	٦٤,١	٢٠,٥	٣٩,٦
٤,٢	٥,٠	٢,٥	١,٦	١١,٧	١١,٩	٩,٨	١١,١	٤,٩
٢٦,٢	١٦,٣	٤٩,٩	٣٢,٤	٩٢,٤	١٥٨,٨	١١١,٤	١٥٤,٦	٢٣٦,٠
١٧١٠,٩	٤٢٢,٨	٣٦٢,٨	٧٣١,٥	٢٤٩٦,٥	١٨٧٠,٦	٣٠٥١,٠	٣٧١٥,٧	٣٥١٦,٣
٢٧٨٣-	٢٤٩٨-	٢١٥٢-	٢٢٥٨-	٧٤٣٢-	٧٣٨٦-	٤٢٥٠-	٤٧٢٣-	٤٥٦٦-
				٢- التدفقات للخارج				

المصدر: البنك المركزى المصرى
* أرقام مبدئية.



المصدر: البنك المركزى المصرى
أرقام معدلة من قبل البنك المركزى المصرى.
* مبدئى.

^{١/} تشمل إستثمارات فى قطاع البترول بقيمة ٢٦٣٨ مليون دولار.

^{٢/} تتضمن النمسا وبلجيكا والدنمارك وقبرص وفرنسا وألمانيا واليونان وإيطاليا ولوكسمبورج والبرتغال ورومانيا وأسبانيا والسويد وهولندا والمملكة المتحدة.

^{٣/} تشمل البحرين والأردن والكويت ولبنان وليبيا وعمان وقطر والسعودية وتونس والإمارات ودول عربية أخرى.