

القسم السابع

القطاع المالى و الإستثمارات

٥٥	المؤشرات الرئيسية لسوق المال	جدول (٣١)
٥٦	عمليات الإستحواذ فى السوق المصرية	جدول (٣٢)
٥٧	أهم الشركات التى تم خصصتها أو تصفيتا	جدول (٣٣)
٥٧	تطور برنامج الخصخصة	جدول (٣٣) تابع
٥٨	أداء مؤشرات IFCG للأسواق الناشئة	جدول (٣٤)
٥٩	الأرصدة القائمة لأنون الخزانة وفقاً للقطاعات الحائزة لها	جدول (٣٥)
٦٠	محفظة الأوراق المالية لدى البنوك	جدول (٣٦)
٦١	صافى الإستثمارات الأجنبية المباشرة موزعة بحسب الدول	جدول (٣٧)

جدول (٣١): المؤشرات الرئيسية لسوق المال^١

١٣-مايو	١٣-ابريل	١٣-مارس	١٣-فبراير	يونيو-١٢	يونيو-١١/١	يونيو-١٠	يونيو-٠٩	يونيو-٠٨
٥,٤٣٩	٥,١٩٦	٥,٠٩٩	٥,٤٨٩	٤,٧٠٩	٥,٣٧٣	٦,٠٣٣	٥,٧٠٣	٩,٨٢٧ ^{١/٢}
٤,٧	١,٩	-٧,١	-٢,١	٠,٥	-٢,٧	-٧,٩	-٣,٨	-١١,١
١,٠	٠,٩	١,٣	٠,٨	٢,٦	١,٢	١,٣	٢,٠	١,٠
٣٦١	٣٥٦	٣٥٥	٣٧٤	٣٤٠	٤٠٠	٤١٠	٤٦٤	٨١٣
٢٠,٨	٢٠,٥	٢٠,٥	٢١,٦	٢٢,٠	٢٩,٢	٣٤,٠	٤٤,٥	٩٠,٨
٢١١	٢١١	٢١١	٢١١	٢١٢	٢١١	٢١٥	٣٣٣	٣٧٥
الأسهم والسندات المتداولة								
٩,٩٨٩	٨,٩٠٣	٢٧,٤٦٠	١٢,٤٣٥	١١,٨٣٨ ^{١/١}	٢٠,٥١٥	٤٦,٥٠٧	٦٠,٢٨٥	٤٧,١٧١
١٢,٢	-٦٧,٦	١٢٠,٨	٩,٦	-٦٤,٣	١٢,٨	٦٠,٩	٦٩,٣	-٣٣,٠
-٦٩,٨	-٢٥,٧	٧٧,٧	-١٠	-٤٢,٣	-٥٥,٩	-٢٢,٩	٢٧,٨	٤٢,٨
--	--	٣٢٦,٥٥٠	٣٢١,٧٤٤	٢٨٥,٣١١	٢٢٤,٨٣٧	١٧١,٦٦٥	٩٧,٥٨٦	٨٤,٥٤٧
--	--	٣١٢,٩٢٩	٣٠٨,٩٢٩	٢٧٠,٦٨٥	٢٠٦,٨٩١	١٥٩,٨٩٠	٩٢,٦٢٥	٧٨,٧٧١
--	--	٣١٢,٨١٧	٣٠٨,٨١٧	٢٧٠,٥٦٧	٢٠٦,٧٦٧	١٥٩,٧٦٧	٩٢,٥٠٠	٧٤,٥٠٠
--	--	٣,٥٣٠	٣,٥٢٣	٤,٢٨٥	٦,٧١٨	٥,٤٢٣	٣,٠٩٦	٣,٨٨٠
--	--	٥,٠٩١	٤,٢٩٢	٥,٣٤١	٦,٢٢٨	٦,٣٥٢	١,٨٦٥	--
صافي مشتريات الأجانب								
٨	-٥٤	٢١٨	-٢٨	-٦٢	-١٦٦	٤٣	-١٠٦	١٩٩
-١٢,٩٩٣	-٢٨,٩٢٩	-٢٩,٦٥٤	١٩,٨٢٤	-١٦٦,٩٣٠	-٥٩,٩٩٤	٩٣,٦١٠	٥٦٢	٢٣,٢٥٥
٢١	٢٥	٦٩	١٧	١٩	٢٠	٢٢	١٢	٢٠
مؤشرات أخرى								
١٢,٤	١٢,١	١٢,١	٢٣,٤	١٠,٩	١٣,٠	١٢,٦	١١,٥	١٥,٧ ^{١/٨}
٧,٥	٧,٩	٩,٩	٨,٩	٨,٤	٧,٥	٧,٥	٧,٢	٦,٥ ^{١/٩}
١,٥	١,٦	٢,٦	١,٩	١,٥	٣,٧	٤,٥	١١,٢	٤,٩

المصدر: البورصة المصرية وهيئة سوق المال والبنك المركزي المصري.

-- بيان غير متاح.

١/ جدير بالذكر أنه تم إغلاق البورصة المصرية خلال الفترة من ٢٠١١/١/٢٨ وحتى ٢٠١١/٣/٢٢ عقب الأحداث التي مرت بها مصر منذ اندلاع الثورة.

٢/ أكبر ٣٠ شركة من حيث السيولة والقيمة. المؤشر = ١٠٠٠ في ١٩٩٨/١/١.

٣/ على أساس الإنحراف المعياري للعوائد اليومية خلال الفترة.

٤/ يمثل ناتج ضرب عدد الأسهم القائمة في سعر السوق السائد.

٥/ قامت وزارة التخطيط بتقدير قيمة الناتج المحلي الإجمالي لعام ٢٠١٢/٢٠١٣ بنحو ١٧٣٥ مليار جنيه ، مقارنة بناتج محلي إجمالي معدل قدره ١٥٤٢,٣ مليار جنيه لعام ٢٠١١/٢٠١٢.

٦/ تتضمن سندات الخزنة (شاملة المتعاملون الرئيسيون)، وسندات الإسكان، وسندات التنمية.

٧/ تم قيد سندات التوريق في بورصة الأوراق المالية اعتباراً من سبتمبر ٢٠٠٦.

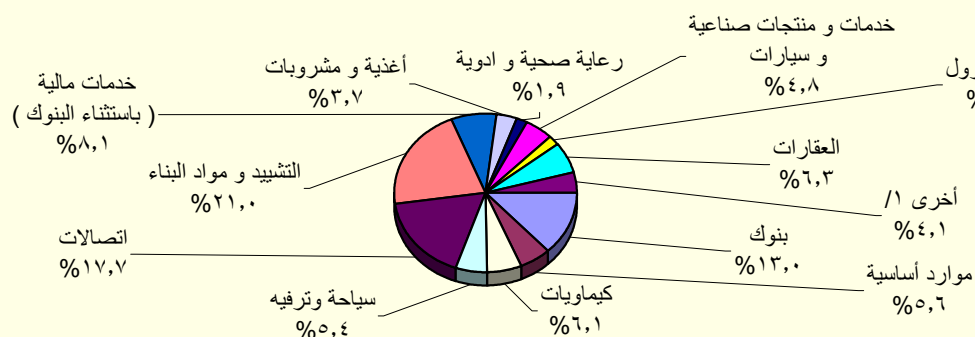
٨/ يعرف أيضا بمعدل السعر على العائد، ويقاس بنسبة سعر السوق لكل سهم إلى أرباحه السنوية.

٩/ محسوب على أداء أنشط ٥٠ شركة.

١٠/ الكوبون السنوى الموزع / سعر السهم الجارى.

١١/ شهد الشهر محل الدراسة تنفيذ صفقة على الشركة المصرية لخدمات التليفون المحمول (Mobinil) بقيمة ١٩ مليون جنيه ونسبة استحواذ قدرها ٩٣,٩% بتاريخ ٢٧ مايو ٢٠١٢.

شكل (٢١): رأس المال السوقى بحسب القطاعات
(٣٠ ابريل ٢٠١٣)



المصدر: النشرة الشهرية لبورصتى القاهرة والاسكندرية.

١/ تتضمن قطاعات المعدات الكهربائية والهندسية، الإعلام، التجارة، تكنولوجيا المعلومات، الزراعة والصيد، الورق والتعبئة والبلاستيك، المطاحن والتخزين، خدمات متنوعة، خدمات التجزئة، و سلع الاستهلاك العائلى.

جدول (٣٢): عمليات الإستحواذ فى السوق المصرية
(أغسطس ٢٠٠٨ - مارس ٢٠١٣)

التاريخ	المشتري	الورقة المالية	القيمة (مليون جنيه)	نسبة الإستحواذ (%)
مارس-١٣	بنك قطر الوطنى	البنك الأهلى سوسيتيه جنرال	١٦٦٤٩,٧	٩٧,٠
ديسمبر-١٢	الرتيم للتنمية والتعمير	روبكس لتصنيع البلاستيك	٤٨,٢	٦١,٨
يوليو-١٢	أوليمبك جروب للإستثمارات المالية	دلتا الصناعية - اينديال	١٠٤,٦	٦,٥
مايو-١٢	فرانس تليكوم	الشركة المصرية لخدمات التليفون المحمول (موبينيل)	١٩٠١٩,٠	٩٣,٩
مايو-١٢	الكترولوكس كونتر اكتينج اكيثوبلاج	اوليمبك جروب للاستثمارات المالية	٣٧,٧	١,٥
يناير-١٢	رواسى للاستثمار العقارى	نماء للتنمية و الاستثمار	٢١٦,٩	٣٢,٦
ديسمبر-١١	قافلة للتجارة و التوزيع	بى تك للتجارة و التوزيع	٢١,٤	٩,٢
ديسمبر-١١	اوراسكوم للاتصالات و العلام و التكنولوجيا القابضة	الشركة المصرية لخدمات التليفون المحمول (موبينيل)	٨٦٦,٠	٢٠,٠
ديسمبر-١١	رواسى للاستثمار العقارى	نماء للتنمية و الاستثمار	٤٤٥,٠	٦٦,٩
نوفمبر-١١	قافلة للتجارة و التوزيع	بى تك للتجارة و التوزيع	٢٠٣,٨	٨٧,٨
نوفمبر-١١	الكترولوكس كونتر اكتينج اكيثوبلاج	اوليمبك جروب للاستثمارات المالية	٢٣٩٨,٤	٩٨,٣
سبتمبر-١١	مستثمرون أفراد	بيراميدز كابيتال لتداول الاوراق المالية	٢,٠	١٠,٠
يناير-١١	مجموعة من المستثمرين	بلتون المالية القابضة	٦٤,٨	٨٩,٢
يناير-١١	البنك الوطنى للتنمية	القاهرة الوطنية للاستثمار والأوراق المالية	٣٣,٩	٢٤,٨
ديسمبر-١٠	المصرية القابضة للغازات الطبيعية (ايجاس)	غاز مصر	٦٧٤,٢	٨٠,٠
اغسطس-١٠	شارم دريمز القابضة للسياحة والفنادق	رواد مصر للاستثمار السياحي	٦٢,٩	١٠,١
اغسطس-١٠	الشركة المصرية العامة للسياحة والفنادق	التعمير السياحي	٥٦,٦	٦٥,٣
يوليو-١٠	البنك الأهلى المتحد (شركة مساهمة بحرينية)	البنك الأهلى المتحد (مصر)	٩٨٤,٩	٤٤,٤
يناير-١٠	مجموعة سليمان القابضة للاستثمارات المالية ^{١/}	لورد للاستيراد والتصدير	٨٢,٥	١٠٠,٠
يناير-١٠	مجموعة سليمان القابضة للاستثمارات المالية ^{١/}	لورد للصناعات الدقيقة	٩٥,٧	٩٦,٩
يناير-١٠	مجموعة سليمان القابضة للاستثمارات المالية ^{١/}	لورد انترناشونال	٦٥,١	١٠٠,٠
يناير-١٠	سامكريت للاستثمار الهندسى	سامكريت مصر	٤٠٧١,٠	٩٩,٦
ديسمبر-٠٩	Beltone Partners Holding Ltd	بلتون المالية القابضة	٧٢,٦	٩٩,٨
ديسمبر-٠٩	الجونة للنقل السياحى	الشركة الدولية القابضة للفنادق	١٩٤٤,٤	٩٩,٧
ديسمبر-٠٩	مستثمرون أفراد	الكان القابضة	١٢,٥	١٢,٧
ديسمبر-٠٩	لافارج بيلدينج ماتريلز تريدينج ايجيبث	لافارج للأسمنت مصر	١٥٤٦٦,٠	٥٣,٧
نوفمبر-٠٩	أوليمبك جروب للإستثمارات المالية ^{٢/}	القاهرة للصناعات المغذية	٦٦,٤	٩٨,٨
اغسطس-٠٩	أوراسكوم لصيانة مصانع الأسمدة ^{١/}	المصرية للأسمدة	٣٤٦٨,٨	١٠٠,٠
يونيو-٠٩	Global Investment And Management Group Limited	المنصورة للراتنجات والصناعات الكيماوية	٢٩,١	٦٩,١
ابريل-٠٩	البنك الوطنى للتنمية	الوطنية للزجاج والبلور	١٨٢,٥	٨٨,٣
ابريل-٠٩	مؤسسة التمويل الدولية (IFC)	بنك الإسكندرية	١١٠٦,٨	٩,٨
مارس-٠٩	مستثمر هندى	الإسكندرية للخدمات الطبية - مركز الإسكندرية الطبى	٩٦,٧	٨٦,٤
مارس-٠٩	حديد البحر الأحمر	مصر الوطنية للصلب (عتاقة)	١٤,٨	٤,٠
ديسمبر-٠٨	حديد البحر الأحمر	مصر الوطنية للصلب (عتاقة)	٣٥٥,٨	٩٦,٠
ديسمبر-٠٨	مجموعة من المستثمرين	جنرال للهندسة و المحركات	٢,٦	٤٢,٦
ديسمبر-٠٨	النعيم القابضة للاستثمارات	النعيم للاستثمارات المالية	٩,٥	٣٨,٠
اكتوبر-٠٨	شركة ماك القابضة للصناعة	شركة الإسفنج المصرية	١٩,٢	٢٨,٨
سبتمبر-٠٨	شركة شركاء بلتون القابضة المحدود	بلتون المالية القابضة	٦٨,٦	٩٩,٩
سبتمبر-٠٨	Prime Industrial Holding	الوطنية للزجاج والبلور	١٩٢,١	٨٨,٣
سبتمبر-٠٨	شركة أبو ظبى للخدمات المالية	السلام للوساطة فى الأوراق المالية	٢١,٠	٧٠,٠
اغسطس-٠٨	المصرية لصناعة المنسوجات	دايس للملابس الجاهزة	٨٨,٠	٦٠,٠

المصدر: النشرة الشهرية للبورصة المصرية.

١/ القيمة بالدولار الامريكى.

٢/ عملية تبادل أسهم.

جدول (٣٣): أهم الشركات التي تم خصخصتها أو تصفيتها
(من ١٩٩٣ - ١٩٩٤ وحتى ٣٠ ابريل ٢٠١٣)

(مليون جنيه)

طريقة البيع	عدد الشركات	النسبة المباعة	قيمة البيع
اجمالى	٢٨٢		٥٣,٦٤٤
	٣٨		٦,٠٦٤
بيع اغلبية، ومنها:		%٥٢	١,٢٠٢
		%٧١	٧٦٨
		%٦٢	٦٩٢
		%٩٠	٢٩٩
	٢٣		١١,٠٠٣
بيع اقلية، ومنها:		%٢٠	٥,١٢٢
		%٢٠	١,٦٢٦
		%٤	٩٣٢
		%٣٤	٥٤٩
	٣٤		--
تصفية	٤٤		٣,٤٣٧
بيع كأصول	٨٥		٣٢,٢٠٨
بيع لمستثمر رئيسى، ومنها:		%٨٠	٩,٢٧٤
		%٤٦	١,٩٧١
		%٣٣	١,٨٠٠
		%١٠٠	١,٣٨٠
	٣٣		٩٣٢
بيع لإتحاد العاملين المساهمين، ومنها:		%١٠٠	٧٠
		%١٠٠	٦١
		%١٠٠	٦٠
		%٩٠	٥١
	٢٥		--

المصدر: وزارة الإستثمار ونشرة البورصة المصرية.

-- بيان غير متاح.

جدول (٣٣ - تابع): تطور برنامج الخصخصة
(١٩٩١ / ١٩٩٢ - ٢٠٠٩ / ٢٠١٠)*

(مليون جنيه)

بيع مشروعات قانون ٢٠٣ ^١		بيع المشروعات المشتركة ^١		شركات قطاع عام أخرى		الإجماليات	
العدد	الحصيلة	العدد	الحصيلة	العدد	الحصيلة	العدد	الحصيلة
١١	٤١٨	-	-	-	-	١١	٤١٨
١٤	٨٦٧	-	-	-	-	١٤	٨٦٧
١٢	٩٧٧	-	-	-	-	١٢	٩٧٧
٢٩	٤,٥٩٥	-	-	-	-	٢٩	٤,٥٩٥
٢٣	٢,٤٨٧	-	-	-	-	٢٣	٢,٤٨٧
٣٣	١,٨٢٤	-	-	-	-	٣٣	١,٨٢٤
٣٩	٤,٦٩٤	١	١٤	١	١٤	٤٠	٤,٧٠٨
١١	٢٥٢	٧	١١٨	-	-	١٨	٣٧٠
٧	٧٣	٣	٨٧٩	-	-	١٠	٩٥٢
٦	٤٩	١	٦٤	-	-	٧	١١٣
٩	٤٢٨	٤	١١٥	-	-	١٣	٥٤٣
١٦	٨٢٤	١٢	٤,٨١٩	١	٥,١٢٢	٢٨	٥,٦٤٣
٤٥	٢,٧٧٤	٧	١,٥٥٩	١	٩,٢٧٤	٥٣	١٣,٦٠٧
٢٠	٧٤٥	١٦	٣,٢٣٨	-	-	٣٦	٣,٩٨٣
١٥	١,١٣٠	٢	٨٣	-	-	١٧	١,٢١٣
-	-	٤	٥٠	-	-	٤	٥٠

المصدر: وزارة الإستثمار

* بيانات مبدئية . جدير بالذكر أنه قد تم إرجاء برنامج الخصخصة خلال معظم السنة المالية ٢٠٠٨/٢٠٠٩ فى ضوء إعداد "برنامج الملكية الشعبية" والذي تم تأجيله من جراء أثر الأزمة المالية العالمية على السوق المحلى.

١/ يتضمن بيع الاراضى غير المستغلة.

٢/ تعبر بيانات الشركات المشتركة عن قيمة مساهمة القطاع العام بها.

جدول (٣٤): أداء مؤشرات S&P / IFCI للأسواق الناشئة ^{١/}

الترتيب	الأسواق الناشئة ^{٢/}	العائد (%)	
		التغير الشهري ابريل-١٣	التغير السنوي (منذ بداية العام) ابريل-١٣
١	المجر	٧,٦	-١,٦
٢	الهند	٤,٤	٠,٤
٣	ماليزيا	٤,٣	٣,٣
٤	المغرب	٣,٨	١,٠
٥	تايوان	٣,٥	٣,٩
٦	الفلبين	٣,٠	٢١,٩
٧	تايلاند	٢,٣	١٧,٢
٨	اندونيسيا	١,٣	١٦,٢
٩	تركيا	١,٣	٩,٩
١٠	الصين	١,٢	-٢,١
١١	بولندا	١,١	-٩,٨
١٢	البرازيل	٠,٧	-٠,٣
١٣	جنوب أفريقيا	-٠,٢	-٨,٧
١٤	المكسيك	-١,١	٤,٧
١٥	كوريا	-١,٦	-٤,٨
١٦	التشيك	-١,٦	-١٥,٤
١٧	روسيا	-٢,٦	-٦,٢
١٨	مصر	-٢,٨	-١٣,٥
١٩	شيلي	-٣,٥	١,٤
٢٠	بيرو	-١٢,٠	-١٥,٠

المصدر: التقرير الشهري للبورصة المصرية

١/ بناء على مؤشر أسعار ستاندرد آند بورز/ هيئة التمويل الدولية (IFCI). يقيس المؤشر الأداء اليومي لأكثر الأسهم نشاطاً في البورصات المحلية، حتى لو لم تكن متاحة أمام المستثمرين الأجانب.

٢/ تم استبعاد الأرجنتين من مؤشر أسعار ستاندرد آند بورز/ هيئة التمويل الدولية (IFCI) إعتباراً من ٢١ سبتمبر ٢٠٠٩، كما كان قد تم استبعاد فنزويلا من مؤشرات ستاندرد آند بورز/ هيئة التمويل الدولية للأسواق الناشئة في ١١ ابريل ٢٠٠٧.

جدول (٣٥): الأرصدة القائمة لأنون الخزانة وفقا للقطاعات الحائزة لها

(مليون جنيه)

	يونيو-٠٨	يونيو-٠٩	يونيو-١٠	يونيو-١١	يونيو-١٢	ديسمبر-١٢	يناير-١٣	فبراير-١٣	مارس-١٣
إجمالي الأرصدة القائمة	١٤٦,٤٣٩	٢٣٩,٠٨٠	٢٦٦,١٢١	٣٥٦,١٠٣	٣٧٣,٣٩٨	٣٨٣,٧٤٢	٣٨١,٦٠٣	٣٩٠,٧٥٦	٤٠٦,١٠٦
العملاء الأجانب	--	٤,٩٤٥	٣٨,٣٧٠	٢٤,٥٤٢	٨٠٠	٧٧٦	٧٥٨	٧٢٢	٦٩٨
شركات التعامل فى الأوراق المالية	١٧	٩٨٨	٨٠٠	١,٠٣٤	١,٢١٢	١,٢١٥	١,٢٠٤	١,٤١٢	١,٠٦٢
الشركات القابضة و الإستثمارية	٧١	٥,٢٠٨	٥,٩٢٦	٨,٩٦٦	١٧,٨٧٦	١٤,٥٠٨	١٤,٦٢٨	١٣,٨٩٠	١١,٤٩٥
البنوك	١٠٠,٠٦٣	١٩٤,٩٢٩	١٧٦,٥٢٠	٢٥٠,١٠٢	٢٥٧,١١٩	٢٦١,٢٧٣	٢٥٧,١٤٩	٢٦٣,٨٩٨	٢٧٨,٤٠٨
بنوك قطاع عام	٥٩,٤٢٩	١١٠,٤٨٢	٩١,٢٧٦	١١٦,٨٩٢	١٢٩,٩٧٨	١٣٥,٢٥٠	١٣٥,٦٩٣	١٣٦,٧٨٩	١٤٢,٤٧٧
بنوك قطاع خاص	٣٨,٧٨٣	٦٧,٥٧٠	٦٦,٥٣٠	١١٠,٣١٩	١٠٥,٤٥١	١٠٩,٦٧٨	١٠٦,٠٩٦	١١٠,١٢٩	١١٦,٨١٨
بنوك فروع أجنبية	--	٩,٢٢٢	١٠,٧٤٨	٩,٣٠٤	١٦,٥٩٧	١٣,٨٩١	١٢,٢٧٩	١٣,٦٤١	١٤,٧٨٠
بنك الإستثمار القومى	١,٨٥١	٢,٧١٥	٢,٧٤٩	٨٢٠	١٠٠	٦٧	٦٧	٠	٠
بنوك متخصصة	--	٤,٩٤٠	٥,٢١٧	١٢,٧٦٧	٤,٩٧٨	٢,٣٨١	٣,٠٠٥	٣,٣٢٩	٤,٣٣٢
سماسرة النقد الاجنبى	٠	٠	٠	٠	١٥	٦	٩	١٠	١
شركات التأمين	٨١	١,٥٦٨	١,٨٠٣	٦,٤٩١	١٢,٥١٠	١٢,٣٥٥	١٢,٤٤٢	١٢,٩٥٦	١٢,٥٨٢
قطاع عام	--	١,٠٩٥	٩٤١	٥٠,٢٨	٩,٣٠٢	١٠,٣٤٢	١٠,٥٤٩	١٠,٩٧٧	١٠,٤٩٠
قطاع خاص ^{١/}	--	٤٧٣	٨٦٢	١,٤٦٣	٣,٢٠٨	٢,٠١٣	١,٨٩٣	١,٩٧٩	٢,٠٩٢
صناديق الإستثمار	١٢,٤٤٢	٢٤,٧٣١	٣٣,٠٣٤	٤٤,٤٨٤	٤٧,١٩٣	٥٦,٩١٨	٥٩,٥١٥	٦٣,٩٥٠	٦٨,٢٤٧
صناديق التأمين	١٠,١٦	١,٠٩٦	٧٥٧	٨,٦٤١	٥,٦٦٠	١٠,٣٦٨	١٠,٢٤٧	١٠,٤٣٠	١٠,٠٣٩
قطاع الاسكان و التعمير	--	١٦٨	١٩٧	٤٤١	٦٨٦	٤٥٧	٤٦١	٤٦٦	٤٧٠
قطاع التجارة	٠	٣	٥٠	٧٦	١٩٠	١١٦	١٥٠	١٤٣	١٤٣
قطاع الصناعات التحويلية	٦٠	٩١	٢٢٩	٢٦٨	٦٨٨	١,٠٢٣	١,٠١١	٩٤٠	١,٠٠٧
القطاع المالى	--	٤٢	٥٣١	٣٠٠	١٢٧	١٣٦	١١٥	١٢٥	١٢٤
قطاع النقل و المواصلات/ الكهرباء/ غاز/ صحة	--	١	٢١	٥٣	٨٥	٥٩	٥٩	٤٩	٥٢
القطاع الافراد	١١	٤٩٥	١,٨١٦	٣,٣٠٢	١٢,٨٧٨	٨,٤٢٤	٧,٧٢٠	٧,١٩٣	٦,٥٢١
قطاع البترول و التعدين	--	٢,٠١٠	١,٩٢٢	١,٨٩٨	٢,٤٠٥	٢,٣٠٢	٢,٣٥٠	٢,٦٤٦	٢,٩٠٧
قطاع الخدمات	١١٢	٩٤	٨٥٠	١,٨٧١	١,٢٨٠	١,١٠٣	٤٤٤	٤٨٨	٨٠٤
مجالات أخرى ^{٢/}	٤٠٦	٢,٧١١	٣,٢٩٥	٣,٦٣٤	١٢,٦٨٩	١٢,٧٠٩	١٣,٣٥٠	١١,٤٤٨	١١,٥٤٧

المصدر: البنك المركزى المصرى.

-- بيان غير متاح.

١/ يتضمن شركات التأمين الخاصة و الفروع الاجنبية.

٢/ تتضمن ٤٥ مليار جنيه أنون خزانة (صكوك) أصدرت لصالح البنك المركزى المصرى وفقاً للإتفاق مع وزارة المالية لاستخدامها فى عمليات السوق المفتوح. وجدير بالذكر فقد تم إهلاك كافة الانون المصدرة لصالح البنك المركزى خلال الربع الأول من عام ٢٠٠٦/٢٠٠٧.

جدول (٣٦) محفظة الأوراق المالية لدى البنك ^{١/}

(مليون جنيه)

					يونيو-٠٨	يونيو-٠٩	يونيو-١٠	يونيو-١١	يونيو-١٢
					ديسمبر-١٢	يناير-١٣	فبراير-١٣	مارس-١٣	
إجمالي الأوراق المالية					٢٠١,٨٥٨	٣٣٢,٥٩٧	٤٠٥,٨٩٥	٤٧٤,١٧٦	٥٥٥,٣٢٦
بالعملة المحلية					١٦٨,١٨٢	٢٩٧,١٩٤	٣٣٨,٨٣٤	٤٤٢,٦٤٨	٤٩٤,٩٣٤
بالعملة الأجنبية					٣٣,٦٧٦	٣٥,٤٠٣	٦٧,٠٦١	٣١,٥٢٨	٦٠,٣٩٢
القطاع الحكومي					١٤٨,٦٦٥	٢٧٦,٠٩٥	٣١٨,٨٧٦	٤١٢,١٩٦	٤٩٨,٣٠٩
بالعملة المحلية ومنها:					١٣٥,١٢٩	٢٦٢,٠٤٤	٣٠٣,٢٩٧	٤٠٧,٨١٤	٤٦١,٨٢١
بالعملة الأجنبية					١٣,٥٣٦	١٤,٠٥١	١٥,٥٧٩	٤,٣٨٢	٣٦,٤٨٨
صكوك البنك المركزى (بالعملة المحلية)					-	-	-	-	-
قطاع الأعمال العام					١,٤١٤	١,٣٣٨	١,٠٥٢	٩٨٠	٧١٤
بالعملة المحلية					١,٤١٤	١,٣٣٨	١,٠٥٢	٩٨٠	٧١٤
بالعملة الأجنبية					-	-	-	-	-
قطاع الأعمال الخاص					٣٦,٥٢٣	٣٩,٢٨٧	٣٩,٩٩١	٣٩,٢٣٩	٣٧,٠١٨
بالعملة المحلية					٣١,٦٠٩	٣٣,٧٥٥	٣٤,٣٩٤	٣٣,٧٦٤	٣٢,٣١٠
بالعملة الأجنبية					٤,٩١٤	٥,٥٣٢	٥,٥٩٧	٥,٤٧٥	٤,٧٠٨
قطاع العالم الخارجى (غير المقيمين)					١٥,٢٥٦	١٥,٨٧٧	٤٥,٩٧٦	٢١,٧٦١	١٩,٢٨٥
بالعملة المحلية					٣٠	٥٧	٩١	٩٠	٨٩
بالعملة الأجنبية					١٥,٢٢٦	١٥,٨٢٠	٤٥,٨٨٥	٢١,٦٧١	١٩,١٩٦

المصدر: البنك المركزى المصرى
-- لا يوجد إصدار خلال الفترة المشار إليها.
١/ غير متضمن محفظة الأوراق المالية لدى البنك المركزى المصرى.

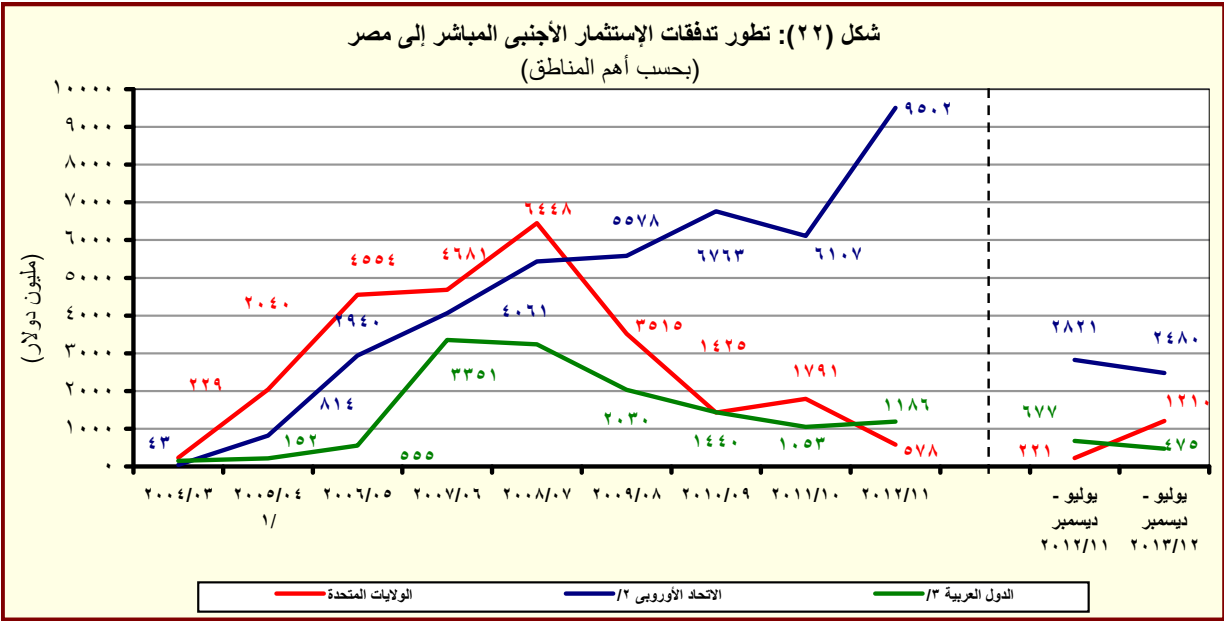
جدول (٣٧): صافى الإستثمارات الأجنبية المباشرة موزعة بحسب الدول

(مليون دولار)

بيان ربع سنوى				بيان سنوى				
اكتوبر -ديسمبر ١٣/١٢*	يوليو -سبتمبر ١٣/١٢	يونيو - أبريل ١٢/١١	اكتوبر- ديسمبر ١٢/١١	٢٠٠٨/٢٠٠٧	٢٠٠٩/٢٠٠٨	٢٠١٠/٢٠٠٩	٢٠١١/٢٠١٠	٢٠١٢/٢٠١١
١٩٣	١٠٨	١٨٦١	٨٥٨-	٢٠٧٨	٢١٨٩	٦٧٥٨	٨١١٣	١٣٢٣٧
٢٤٦٤	٢٢٥٥	٤٦٤٣	١٢٩٤	١١٧٦٨	٩٥٧٤	١١٠٠٨	١٢٨٣٦	١٧٨٠٢
٥٥٥,٧	٦٥٤,٠	١٤٨,٧	٧٠,٢	٥٧٧,٦	١٧٩٠,٥	١٤٢٤,٩	٣٥١٥,٠	٦٤٤٧,٨
٧٣,٢	٤١,٢	٣٠,٤	٢٣,٩	٢٠٢,٥	٢٧٤,٥	١٠٩,٧	١٠٢,٦	٢٥٠,٣
٤٦,٦	٩٧,٢	٥٠,٦	٨١,٢	٣١٥,٦	٢٢٧,٠	٢٨٦,٢	٢٥٤,٣	١٣٠٢,٧
٨٨٠,٦	٧٠١,٢	٢٢١٤,٦	٣٣٥,٤	٥٨١٩,٧	٤٣٠٧,١	٤٩٢٦,١	٣٢٣١,٨	٣٢٣٩,٣
٤,٠	٢٣,٣	١٦,٠	٢٥,٧	٦١,٠	٤٦,٥	٨٠,٥	٢٧,٠	٢٠,٨
٤٦,٦	٧١,٧	٣٠٩,٨	٢٣,٢	٤٠٩,٤	١٤٥,٦	١٢٨,٨	١٣٤,٠	٥٥,٧
٥٥,٢	٣٥,٣	٣١,٤	١٠٩,٢	٢٤٠,٤	٢٠٦,٣	٣٢٣,٤	٥١٤,١	٣٦٥,٤
١٢٩,٣	٥٥,٣	٥٦,٨	١٨٦,٠	٥٥٩,٨	٤١٠,٨	٣٠٣,٥	١٠٣٧,٤	٧٢٦,٢
٧,٦	١١,٨	٢١,٨	١٥,٥	٦٣,٥	٥٨,٦	١٨٨,٧	١١٨,٠	١٥٩٧,٢
٣٨,٧	٢٥,٧	٢١,٨	٨,٠	١٥٢,٥	٦٦,٢	٦٤,١	٢٠,٥	٣٩,٦
٢,١	٠,٨	٤,٢	٢,٥	١٣,٣	١١,٩	٩,٨	١١,١	٤,٩
١٦,٣	٦٨,١	٢٦,٢	٤٩,٩	١٢٤,٨	١٥٨,٨	١١١,٤	١٥٤,٦	٢٣٦,٠
٦٠٨,٣	٤٦٩,٧	١٧١٠,٩	٣٦٢,٨	٢٤٩٦,٥	١٨٧٠,٦	٣٠٥١,٠	٣٧١٥,٧	٣٥١٦,٣
٢٢٧١-	٢١٤٧-	٢٧٨٣-	٢١٥٢-	٩٦٩٠-	٧٣٨٦-	٤٢٥٠-	٤٧٢٣-	٤٥٦٦-
				٢- التدفقات للخارج				

المصدر: البنك المركزى المصرى

* أرقام مبدئية.



المصدر: البنك المركزى المصرى

^{١/} ومن الجدير بالذكر أن الإستثمارات الأجنبية المباشرة لعام ٢٠٠٥/٠٤ تشمل إستثمارات فى قطاع البترول بقيمة ٢٦٣٨ مليون دولار.

^{٢/} تتضمن النمسا وبلجيكا والدنمارك وقبرص وفرنسا وألمانيا واليونان وإيطاليا ولوكسمبورج والبرتغال ورومانيا وأسبانيا والسويد وهولندا والمملكة المتحدة.

^{٣/} تشمل البحرين والأردن والكويت ولبنان وليبيا وعمان وقطر والسعودية وتونس والإمارات ودول عربية أخرى.