

# القسم السابع

## القطاع المالى و الإستثمارات

٥٥	المؤشرات الرئيسية لسوق المال-----	جدول (٣١)
٥٦	عمليات الإستحواذ فى السوق المصرية-----	جدول (٣٢)
٥٧	أهم الشركات التى تم خصصتها أو تصفيتا-----	جدول (٣٣)
٥٧	تطور برنامج الخصخصة-----	جدول (٣٣) تابع
٥٨	أداء مؤشرات IFCG للأسواق الناشئة-----	جدول (٣٤)
٥٩	الأرصدة القائمة لأذون الخزانة وفقاً للقطاعات الحائزة لها -----	جدول (٣٥)
٦٠	محفظة الأوراق المالية لدى البنوك -----	جدول (٣٦)
٦١	صافى الإستثمارات الأجنبية المباشرة موزعة بحسب الدول-----	جدول (٣٧)

جدول (٣١): المؤشرات الرئيسية لسوق المال<sup>١</sup>

يونيو-٠٨	يونيو-٠٩	يونيو-١٠	يونيو-١١/١	يونيو-١٢	مايو-١٣	يونيو-١٣	يوليو-١٣	أغسطس-١٣
٩,٨٢٧	٥,٧٠٣	٦,٠٣٣	٥,٣٧٣	٤,٧٠٩	٥,٤٣٩	٤,٧٥٢	٥,٣٢٥	٥,٢٦٨
مؤشر EGX-٣٠ (CASE-٣٠ سابقاً) <sup>١٢</sup>								
-١١,١	-٣,٨	-٧,٩	-٢,٧	٠,٥	٤,٧	-١٢,٦	١٢,١	-١,١
معدل العائد الشهري (%)								
١,٠	٢,٠	١,٣	١,٢	٢,٦	١,٠	١,٩	٢,٣	١,٦
معدل تذبذب السوق <sup>١٣</sup>								
٨١٣	٤٦٤	٤١٠	٤٠٠	٣٤٠	٣٦١	٣٢٢	٣٥٧	٣٥٥
رأس المال السوقى <sup>١٤</sup> (مليار جنيه)								
٩٠,٨	٤٤,٥	٣٤,٠	٢٩,٢	٢٢,٠	٢٠,٨	١٨,٦	١٧,٤	١٧,٣
نسبة للنتائج المحلى الإجمالى <sup>١٥</sup>								
٣٧٥	٣٣٣	٢١٥	٢١١	٢١٢	٢١١	٢١٠	٢١٠	٢١٠
عدد الشركات								
الأسهم والسندات المتداولة								
٤٧,١٧١	٦٠,٢٨٥	٤٦,٥٠٧	٢٠,٥١٥	١١,٨٣٨	٩,٩٨٩	١٠,٨٣٦	١٢,٢٥٨	١٤,٣٩٤
القيمة (مليون جنيه)								
-٣٣,٠	٦٩,٣	٦٠,٩	١٢,٨	-٦٤,٣	١٢,٢	٨,٥	١٣,١	١٧,٤
معدل التغير الشهري (%)								
٤٢,٨	٢٧,٨	-٢٢,٩	-٥٥,٩	-٤٢,٣	-٧٠	-٨,٥	-٢,١	٧,٣
معدل التغير السنوى (%)								
٨٤,٥٤٧	٩٧,٥٨٦	١٧١,٦٦٥	٢٢٤,٨٣٧	٢٨٥,٣١١	٣٢٤,٠١٨	--	--	--
سندات مقيدة (مليون جنيه)								
٧٨,٧٧١	٩٢,٦٢٥	١٥٩,٨٩٠	٢٠٦,٨٩١	٢٧٠,٦٨٥	٣١٠,٨٢٩	--	--	--
حكومية, <sup>١٦</sup> منها:								
٧٤,٥٠٠	٩٢,٥٠٠	١٥٩,٧٦٧	٢٠٦,٧٦٧	٢٧٠,٥٦٧	٣١٠,٧١٧	--	--	--
سندات المتعاملون الرئيسيون								
٣,٨٨٠	٣,٠٩٦	٥,٤٢٣	٦,٧١٨	٤,٢٨٥	٣,٤٧٤	--	--	--
شركات								
--	١,٨٦٥	٦,٣٥٢	٦,٢٢٨	٥,٣٤١	٤,٧١٥	--	--	--
توريق <sup>١٧</sup>								
صافى مشتريات الأجانب								
١٩٩	-١٠٦	٤٣	-١٦٦	-٦٢	٨	٦٠	-٤	٣٢٥
القيمة (مليون دولار)								
٢٣,٢٥٥	٥٦٢	٩٣,٦١٠	-٥٩,٩٩٤	-١٦٦,٩٣٠	-١٢,٩٩٣	٨٣,١٤٩	-٤٢,٧٣٣	-٤٢,٠٥٧
الكمية (آلف سهم)								
٢٠	١٢	٢٢	٢٠	١٩	٢١	٣٢	٤٨	٥٤
نسبة الكمية إلى جملة الاسهم المتداولة (%)								
مؤشرات أخرى								
١٥,٧	١١,٥	١٢,٦	١٣,٠	١٠,٩	١٢,٤	١١,٠	١٢,٢	١٢,١
مضاعف الربحية <sup>١٨</sup> / <sup>١٩</sup>								
٦,٥	٧,٢	٧,٥	٧,٥	٨,٤	٧,٥	٨,٥	٧,٤	٧,٤
العائد على الكوبون (%) <sup>١٠</sup> / <sup>٩</sup>								
٤,٩	١١,٢	٤,٥	٣,٧	١,٥	١,٥	١,٥	٢,٢	١,٩
نسبة السعر إلى القيمة الدفترية (%)								

المصدر: البورصة المصرية وهينة سوق المال والبنك المركزى المصرى.

-- بيان غير متاح.

١/ جدير بالذكر أنه تم إغلاق البورصة المصرية خلال الفترة من ٢٠١١/١/٢٨ وحتى ٢٠١١/٣/٢٢ عقب الأحداث التي مرت بها مصر منذ اندلاع الثورة.

٢/ أكبر ٣٠ شركة من حيث السيولة والقيمة. المؤشر = ١٠٠٠ فى ١٩٩٨/١/١.

٣/ على أساس الإنحراف المعيارى للعوائد اليومية خلال الفترة.

٤/ يمثل ناتج ضرب عدد الأسهم القائمة فى سعر السوق السائد.

٥/ قامت وزارة التخطيط بتقدير قيمة الناتج المحلى الإجمالى لعام ٢٠١٣/٢٠١٢ بنحو ١٧٣٥ مليار جنيه، مقارنة بناتج محلى إجمالى معدل قدره ١٥٤٢,٣ مليار جنيه لعام ٢٠١١/٢٠١٢.

٦/ تتضمن سندات الخزانة (شاملة المتعاملون الرئيسيون)، وسندات الإسكان، وسندات التنمية.

٧/ تم قيد سندات التوريق فى بورصة الأوراق المالية اعتباراً من سبتمبر ٢٠٠٦.

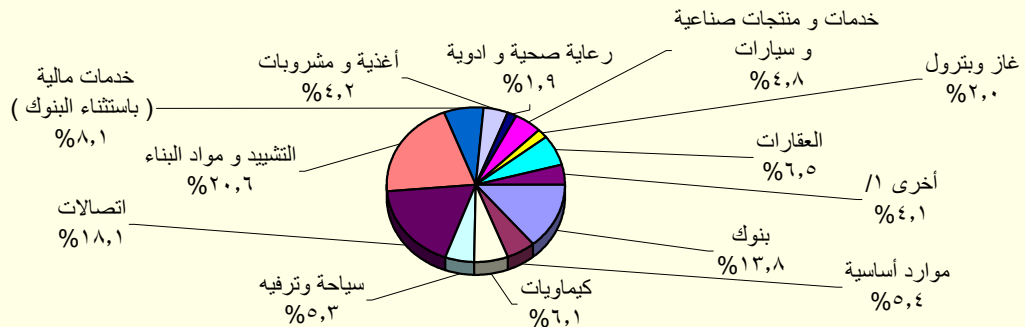
٨/ يعرف أيضاً بمعدل السعر على العائد، ويقاس بنسبة سعر السوق لكل سهم إلى أرباحه السنوية.

٩/ محسوب على أداء أنشط ٥٠ شركة.

١٠/ الكوبون السنوى الموزع / سعر السهم الجارى.

١١/ شهد الشهر محل الدراسة تنفيذ صفقة على الشركة المصرية لخدمات التليفون المحمول (Mobinil) بقيمة ١٩ مليون جنيه ونسبة استحواذ قدرها ٩٣,٩% بتاريخ ٢٧ مايو ٢٠١٢.

شكل (٢١): رأس المال السوقى بحسب القطاعات (٣٠ يونيو ٢٠١٣)



المصدر: النشرة الشهرية لبورصتى القاهرة والأسكندرية.

١/ نصمم مصاعب المعدات الكهربائية وهندسية، إعمار، التجاره، تكنولوجيا المعلومات، الزراعة والصيد، الورق والسجبه و البلاستيك، المصاحف والبحريين، خدمات منوعه، خدمات الجريه، وسع ائجهت العائد.

جدول (٣٢): عمليات الإستحواذ فى السوق المصرية  
( أغسطس ٢٠٠٨ - مارس ٢٠١٣ )

التاريخ	المشتري	الورقة المالية	القيمة (مليون جنيه)	نسبة الإستحواذ (%)
مارس-١٣	بنك قطر الوطنى	البنك الأهلى سوسيتيه جنرال	١٦٦٤٩,٧	٩٧,٠
ديسمبر-١٢	الريتيم للتنمية والتعمير	روبكس لتصنيع البلاستيك	٤٨,٢	٦١,٨
يوليو-١٢	أوليمبك جروب للإستثمارات المالية	دلثا الصناعية - ايدىال	١٠٤,٦	٦,٥
مايو-١٢	فرانس تليكوم	الشركة المصرية لخدمات التليفون المحمول (موبينيل)	١٩٠١٩,٠	٩٣,٩
مايو-١٢	الكترولوكس كونتر اكتينج اكيوتوبلاج	اوليمبك جروب للاستثمارات المالية	٣٧,٧	١,٥
يناير-١٢	رواسى للاستثمار العقارى	نماء للتنمية و الاستثمار	٢١٦,٩	٣٢,٦
ديسمبر-١١	قافلة للتجارة و التوزيع	بى تك للتجارة و التوزيع	٢١,٤	٩,٢
ديسمبر-١١	اوراسكوم للاتصالات و العلام و التكنولوجيا القابضة	الشركة المصرية لخدمات التليفون المحمول (موبينيل)	٨٦٦,٠	٢٠,٠
ديسمبر-١١	رواسى للاستثمار العقارى	نماء للتنمية و الاستثمار	٤٤٥,٠	٦٦,٩
نوفمبر-١١	قافلة للتجارة و التوزيع	بى تك للتجارة و التوزيع	٢٠٣,٨	٨٧,٨
نوفمبر-١١	الكترولوكس كونتر اكتينج اكيوتوبلاج	اوليمبك جروب للاستثمارات المالية	٢٣٩٨,٤	٩٨,٣
سبتمبر-١١	مستثمرون أفراد	ببراميدز كابيتال لتداول الاوراق المالية	٢,٠	١٠,٠
يناير-١١	مجموعة من المستثمرين	بلتون المالية القابضة	٦٤,٨	٨٩,٢
يناير-١١	البنك الوطنى للتنمية	القاهرة الوطنية للاستثمار والأوراق المالية	٣٣,٩	٢٤,٨
ديسمبر-١٠	المصرية القابضة للغازات الطبيعية (ايجاس)	غاز مصر	٦٧٤,٢	٨٠,٠
اغسطس-١٠	شارم دريمز القابضة للسياحة والفنادق	رواد مصر للاستثمار السياحي	٦٢,٩	١٠,١
اغسطس-١٠	الشركة المصرية العامة للسياحة و الفنادق	التعمير السياحي	٥٦,٦	٦٥,٣
يوليو-١٠	البنك الأهلى المتحد (شركة مساهمة بحرينية)	البنك الأهلى المتحد (مصر)	٩٨٤,٩	٤٤,٤
يناير-١٠	مجموعة سليمان القابضة للاستثمارات المالية <sup>١/</sup>	لورد للاستيراد والتصدير	٨٢,٥	١٠٠,٠
يناير-١٠	مجموعة سليمان القابضة للاستثمارات المالية <sup>١/</sup>	لورد للصناعات الدقيقة	٩٥,٧	٩٦,٩
يناير-١٠	مجموعة سليمان القابضة للاستثمارات المالية <sup>١/</sup>	لورد انترناشونال	٦٥,١	١٠٠,٠
يناير-١٠	سامكريت للاستثمار الهندسى	سامكريت مصر	٤٠٧١,٠	٩٩,٦
ديسمبر-٠٩	Beltone Partners Holding Ltd	بلتون المالية القابضة	٧٢,٦	٩٩,٨
ديسمبر-٠٩	الجونة للنقل السياحى	الشركة الدولية القابضة للفنادق	١٩٤٤,٤	٩٩,٧
ديسمبر-٠٩	مستثمرون أفراد	الكان القابضة	١٢,٥	١٢,٧
ديسمبر-٠٩	لافارج بيلدينج ماتريلز تريدينج ايجيبت	لافارج للأسمنت مصر	١٥٤٦٦,٠	٥٣,٧
نوفمبر-٠٩	أوليمبك جروب للإستثمارات المالية <sup>٢/</sup>	القاهرة للصناعات المغذية	٦٦,٤	٩٨,٨
اغسطس-٠٩	أوراسكوم لصيانة مصانع الأسمدة <sup>١/</sup>	المصرية للأسمدة	٣٤٦٨,٨	١٠٠,٠
يونيو-٠٩	Global Investment And Management Group Limited	المنصورة للراتنتاج والصناعات الكيماوية	٢٩,١	٦٩,١
ابريل-٠٩	البنك الوطنى للتنمية	الوطنية للزجاج والبلور	١٨٢,٥	٨٨,٣
ابريل-٠٩	مؤسسة التمويل الدولية (IFC)	بنك الإسكندرية	١١٠٦,٨	٩,٨
مارس-٠٩	مستثمر هندى	الإسكندرية للخدمات الطبية - مركز الإسكندرية الطبى	٩٦,٧	٨٦,٤
مارس-٠٩	حديد البحر الأحمر	مصر الوطنية للصلب (عتاقة)	١٤,٨	٤,٠
ديسمبر-٠٨	حديد البحر الأحمر	مصر الوطنية للصلب (عتاقة)	٣٥٥,٨	٩٦,٠
ديسمبر-٠٨	مجموعة من المستثمرين	جنرال للهندسة و المحركات	٢,٦	٤٢,٦
ديسمبر-٠٨	النعيم القابضة للاستثمارات	النعيم للاستثمارات المالية	٩,٥	٣٨,٠
اكتوبر-٠٨	شركة ماك القابضة للصناعة	شركة الإسفنج المصرية	١٩,٢	٢٨,٨
سبتمبر-٠٨	شركة شركاء بلتون القابضة المحدود	بلتون المالية القابضة	٦٨,٦	٩٩,٩
سبتمبر-٠٨	Prime Industrial Holding	الوطنية للزجاج والبلور	١٩٢,١	٨٨,٣
سبتمبر-٠٨	شركة أبو ظبى للخدمات المالية	السلام للوساطة فى الأوراق المالية	٢١,٠	٧٠,٠
اغسطس-٠٨	المصرية لصناعة المنسوجات	دايس للملابس الجاهزة	٨٨,٠	٦٠,٠

المصدر: النشرة الشهرية للبورصة المصرية.

١/ القيمة بالدولار الامريكي.

٢/ عملية تبادل أسهم.

جدول (٣٣): أهم الشركات التي تم خصخصتها أو تصفيتها  
( من ١٩٩٣ - ١٩٩٤ وحتى ٣٠ يونيو ٢٠١٣ )

(مليون جنيه)

طريقة البيع	عدد الشركات	النسبة المبيعة	قيمة البيع
اجمالى	٢٨٢		٥٣,٦٤٤
بيع اغلبيه، ومنها:	٣٨		٦,٠٦٤
أسمنت بورتلاند حلوان		%٥٢	١,٢٠٢
أسمنت العامرية		%٧١	٧٦٨
البويات والصناعات الكيماوية		%٦٢	٦٩٢
المشروعات الصناعية والهندسية		%٩٠	٢٩٩
بيع اقلية، ومنها:	٢٣		١١,٠٠٣
المصرية للاتصالات		%٢٠	٥,١٢٢
سيدى كرير للبتروكيماويات - سيدبك		%٢٠	١,٦٢٦
شركة طلعت مصطفى القابضة		%٤	٩٣٢
الشرقية للدخان		%٣٤	٥٤٩
تصفية	٣٤		--
بيع كأصول	٤٤		٣,٤٣٧
بيع لمستثمر رئيسى، ومنها:	٨٥		٣٢,٢٠٨
بنك الإسكندرية		%٨٠	٩,٢٧٤
المصرية للأسمدة		%٤٦	١,٩٧١
السويس للأسمنت		%٣٣	١,٨٠٠
أسمنت اسبوط		%١٠٠	١,٤٣٨٠
بيع لإتحاد العاملين المساهمين، ومنها:	٣٣		٩٣٢
وادى كوم أمبو لاستصلاح الاراضى		%١٠٠	٧٠
العربية لاستصلاح الاراضى		%١٠٠	٦١
العامة لاستصلاح الاراضى		%١٠٠	٦٠
مضارب الغربية		%٩٠	٥١
مصانع أو وحدات مباعة أو مؤجرة	٢٥		--

المصدر: وزارة الإستثمار ونشرة البورصة المصرية.  
-- بيان غير متاح.

جدول ( ٣٣ - تابع): تطور برنامج الخصخصة  
( ١٩٩١ / ١٩٩٢ - ٢٠٠٩ / ٢٠١٠ )\*

(مليون جنيه)

بيع مشروعات قانون ٢٠٣ <sup>١/</sup>		بيع المشروعات المشتركة <sup>٢/</sup>		شركات قطاع عام أخرى		الإجماليات	
العدد	الحصيلة	العدد	الحصيلة	العدد	الحصيلة	العدد	الحصيلة
١١	٤١٨	-	-	-	-	١١	٤١٨
١٤	٨٦٧	-	-	-	-	١٤	٨٦٧
١٢	٩٧٧	-	-	-	-	١٢	٩٧٧
٢٩	٤,٥٩٥	-	-	-	-	٢٩	٤,٥٩٥
٢٣	٢,٤٨٧	-	-	-	-	٢٣	٢,٤٨٧
٣٣	١,٨٢٤	-	-	-	-	٣٣	١,٨٢٤
٣٩	٤,٦٩٤	١	١٤	١	١٤	٤٠	٤,٧٠٨
١١	٢٥٢	٧	١١٨	-	-	١٨	٣٧٠
٧	٧٣	٣	٨٧٩	-	-	١٠	٩٥٢
٦	٤٩	١	٦٤	-	-	٧	١١٣
٩	٤٢٨	٤	١١٥	-	-	١٣	٥٤٣
١٦	٨٢٤	١٢	٤,٨١٩	١	٥,١٢٢	٢٨	٥,٦٤٣
٤٥	٢,٧٧٤	٧	١,٥٥٩	١	٩,٢٧٤	٥٣	١٣,٦٠٧
٢٠	٧٤٥	١٦	٣,٢٣٨	-	-	٣٦	٣,٩٨٣
١٥	١,١٣٠	٢	٨٣	-	-	١٧	١,٢١٣
-	-	٤	٥٠	-	-	٤	٥٠

المصدر: وزارة الإستثمار  
\* بيانات مبدئية . جدير بالذكر أنه قد تم إرجاء برنامج الخصخصة خلال معظم السنة المالية ٢٠٠٨/٢٠٠٩ فى ضوء إعداد "برنامج الملكية الشعبية" والذي تم تأجيله من جراء أثر الأزمة المالية العالمية على السوق المحلى.  
١/ يتضمن بيع الاراضى غير المستغلة.  
٢/ تعبر بيانات الشركات المشتركة عن قيمة مساهمة القطاع العام بها.

جدول (٣٤): أداء مؤشرات S&P / IFCI للأسواق الناشئة <sup>١</sup>

الترتيب	الأسواق الناشئة <sup>٢</sup>	العائد (%)	
		التغير الشهري يونيو-١٣	التغير السنوي (منذ بداية العام) يونيو-١٣
١	المغرب	-٠,٤	-٤,٩
٢	المجر	-٠,٨	-٠,٢
٣	جنوب أفريقيا	-١,٣	-١٥,٤
٤	المكسيك	-٢,٤	-٤,٥
٥	ماليزيا	-٢,٦	٣,٨
٦	تاوان	-٢,٩	١,٨
٧	روسيا	-٤,٧	-١٤,٨
٨	شيلي	-٥,١	-١٠,٩
٩	اندونيسيا	-٦,٤	٦,٠
١٠	الهند	-٧,٨	-١٠,٥
١١	تايلاند	-٧,٨	٢,٥
١٢	التشيك	-٨,١	-٢٤,٨
١٣	كوريا	-٨,٣	-١٢,٧
١٤	بيرو	-٨,٨	-٢٨,٥
١٥	الصين	-٨,٨	-١٠,٥
١٦	بولندا	-٨,٩	-١٥,٢
١٧	الفلبين	-١٠,١	٤,١
١٨	البرازيل	-١٢,٦	-١٩,٣
١٩	تركيا	-١٣,٤	-٩,٢
٢٠	مصر	-١٤,٠	-٢٢,٤

المصدر: التقرير الشهري للبورصة المصرية

١/ بناء على مؤشر أسعار ستاندرد آند بورز/ هيئة التمويل الدولية (IFCI). يقيس المؤشر الأداء اليومي لأكثر الأسهم نشاطاً في البورصات المحلية، حتى لو لم تكن متاحة أمام المستثمرين الأجانب.

٢/ تم استبعاد الأرجنتين من مؤشر أسعار ستاندرد آند بورز/ هيئة التمويل الدولية (IFCI) اعتباراً من ٢١ سبتمبر ٢٠٠٩، كما كان قد تم استبعاد فنزويلا من مؤشرات ستاندرد آند بورز/ هيئة التمويل الدولية للأسواق الناشئة في ١١ ابريل ٢٠٠٧.

جدول (٣٥): الأرصدة القائمة لأنون الخزانة وفقا للقطاعات الحائزة لها

(مليون جنيه)

	يونيو-٠٨	يونيو-٠٩	يونيو-١٠	يونيو-١١	يونيو-١٢	فبراير-١٣	مارس-١٣	ابريل-١٣	مايو-١٣
إجمالي الأرصدة القائمة	١٤٦,٤٣٩	٢٣٩,٠٨٠	٢٦٦,١٢١	٣٥٦,١٠٣	٣٧٣,٣٩٨	٣٩٠,٧٥٦	٤٠٦,١٠٦	٤١٨,٥٠٦	٤١٧,٣٥٤
العملاء الأجانب	--	٤,٩٤٥	٣٨,٣٧٠	٢٤,٥٤٢	٨٠٠	٧٢٢	٦٩٨	١,٢٠٥	١,٢٤٤
شركات التعامل فى الأوراق المالية	١٧	٩٨٨	٨٠٠	١,٠٣٤	١,٢١٢	١,٤١٢	١,٠٦٢	٩٠٥	٩٢٩
الشركات القابضة و الإستثمارية	٧١	٥,٢٠٨	٥,٩٢٦	٨,٩٦٦	١٧,٨٧٦	١٣,٨٩٠	١١,٤٩٥	٩,٦٨١	١٠,٦٩٠
البنوك	١٠٠,٠٦٣	١٩٤,٩٢٩	١٧٦,٥٢٠	٢٥٠,١٠٢	٢٥٧,١١٩	٢٦٣,٨٩٨	٢٧٨,٤٠٨	٢٩١,٣٧٤	٢٨٧,٩٨٠
بنوك قطاع عام	٥٩,٤٢٩	١١٠,٤٨٢	٩١,٢٧٦	١١٦,٨٩٢	١٢٩,٩٧٨	١٣٦,٧٨٩	١٤٢,٤٧٧	١٤٩,٠٦٨	١٥٣,٤٩٠
بنوك قطاع خاص	٣٨,٧٨٣	٦٧,٥٧٠	٦٦,٥٣٠	١١٠,٣١٩	١٠٥,٤٥١	١١٠,١٢٩	١١٦,٨١٨	١٢٠,٩٩٤	١١٧,٧٦٣
بنوك فروع أجنبية	--	٩,٢٢٢	١٠,٧٤٨	٩,٣٠٤	١٦,٥٩٧	١٣,٦٤١	١٤,٧٨٠	١٥,١٣٥	١٠,٥٦٨
بنك الإستثمار القومى	١,٨٥١	٢,٧١٥	٢,٧٤٩	٨٢٠	١٠٠	٠	٠	٠	٠
بنوك متخصصة	--	٤,٩٤٠	٥,٢١٧	١٢,٧٦٧	٤,٩٧٨	٣,٣٢٩	٤,٣٣٢	٦,١٧٦	٦,١٥٩
سماسرة النقد الأجنبى	٠	٠	٠	٠	١٥	١٠	١	١	٠
شركات التأمين	٨١	١,٥٦٨	١,٨٠٣	٦,٤٩١	١٢,٥١٠	١٢,٩٥٦	١٢,٥٨٢	١٣,٥٢٩	١٤,٢٨٣
قطاع عام	--	١,٠٩٥	٩٤١	٥,٠٢٨	٩,٣٠٢	١٠,٩٧٧	١٠,٤٩٠	١١,١٦٩	١١,٨٣٤
قطاع خاص <sup>١/</sup>	--	٤٧٣	٨٦٢	١,٤٦٣	٣,٢٠٨	١,٩٧٩	٢,٠٩٢	٢,٣٦٠	٢,٤٤٩
صناديق الإستثمار	١٢,٤٤٢	٢٤,٧٣١	٣٣,٠٣٤	٤٤,٤٨٤	٤٧,١٩٣	٦٣,٩٥٠	٦٨,٢٤٧	٦٨,٥٣٣	٦٦,٥٤٢
صناديق التأمين	١,٠١٦	١,٠٩٦	٧٥٧	٨,٦٤١	٥,٦٦٠	١٠,٤٣٠	١٠,٠٣٩	٩,٩٩٦	١٠,٤٤٥
قطاع الاسكان و التعمير	--	١٦٨	١٩٧	٤٤١	٦٨٦	٤٦٦	٤٧٠	٣٥٤	٣٥٢
قطاع التجارة	٠	٣	٥٠	٧٦	١٩٠	١٤٣	١٤٣	١١٥	٢٤٦
قطاع الصناعات التحويلية	٦٠	٩١	٢٢٩	٢٦٨	٦٨٨	٩٤٠	١,٠٠٧	٨٩١	٨٢٠
القطاع المالى	--	٤٢	٥٣١	٣٠٠	١٢٧	١٢٥	١٢٤	١٧١	٢١٨
قطاع النقل و المواصلات/ الكهرباء/ غاز/ صحة	--	١	٢١	٥٣	٨٥	٤٩	٥٢	١١٩	١٠٨
القطاع الافراد	١١	٤٩٥	١,٨١٦	٣,٣٠٢	١٢,٨٧٨	٧,١٩٣	٦,٥٢١	٥,٩٠١	٥,٩٦٣
قطاع البترول و التعدين	--	٢,٠١٠	١,٩٢٢	١,٨٩٨	٢,٤٠٥	٢,٦٤٦	٢,٩٠٧	٣,٢٠٦	٣,٦٦١
قطاع الخدمات	١١٢	٩٤	٨٥٠	١,٨٧١	١,٢٨٠	٤٨٨	٨٠٤	٥٤٧	٥٤٣
مجالات أخرى <sup>٢/</sup>	٤٠٦	٢,٧١١	٣,٢٩٥	٣,٦٣٤	١٢,٦٨٩	١١,٤٤٨	١١,٥٤٧	١١,٩٧٩	١٣,٣٣٠

المصدر: البنك المركزى المصرى.

-- بيان غير متاح.

١/ يتضمن شركات التأمين الخاصة و الفروع الاجنبية.

٢/ تتضمن ٤٥ مليار جنيه أنون خزانة (صكوك) أصدرت لصالح البنك المركزى المصرى وفقاً للإتفاق مع وزارة المالية لاستخدامها فى عمليات السوق المفتوح. وجدير بالذكر فقد تم إهلاك كافة الانون المصدرة لصالح البنك المركزى خلال الربع الأول من عام ٢٠٠٦/٢٠٠٧.

جدول (٣٦) محفظة الأوراق المالية لدى البنك <sup>١/</sup>

(مليون جنيه)

يوليو-٠٨	يوليو-٠٩	يوليو-١٠	يوليو-١١	يوليو-١٢	فبراير-١٣	مارس-١٣	أبريل-١٣	مايو-١٣
٢٠١,٨٥٨	٣٣٢,٥٩٧	٤٠٥,٨٩٥	٤٧٤,١٧٦	٥٥٥,٣٢٦	٦١٧,٧٣٢	٦٢٩,٤٧٦	٦٣٥,٧٧٠	٦٣٦,٢٠٦
إجمالي الأوراق المالية								
١٦٨,١٨٢	٢٩٧,١٩٤	٣٣٨,٨٣٤	٤٤٢,٦٤٨	٤٩٤,٩٣٤	٥٣٩,١٣٠	٥٥١,٢٤٥	٥٥٦,٥٩٠	٥٥٣,٨٨٢
بالعملة المحلية								
٣٣,٦٧٦	٣٥,٤٠٣	٦٧,٠٦١	٣١,٥٢٨	٦٠,٣٩٢	٧٨,٦٠٢	٧٨,٢٣١	٧٩,١٨٠	٨٢,٣٢٤
بالعملة الأجنبية								
١٤٨,٦٦٥	٢٧٦,٠٩٥	٣١٨,٨٧٦	٤١٢,١٩٦	٤٩٨,٣٠٩	٥٥٤,٤٨٢	٥٦٧,٧٩٢	٥٧٤,٤٤٠	٥٧٥,٠٥٢
القطاع الحكومي								
١٣٥,١٢٩	٢٦٢,٠٤٤	٣٠٣,٢٩٧	٤٠٧,٨١٤	٤٦١,٨٢١	٥٠٢,١٣٧	٥١٥,٠٠٧	٥٢٠,٤٠٧	٥١٧,٨٧٧
بالعملة المحلية ومنها:								
١٣,٥٣٦	١٤,٠٥١	١٥,٥٧٩	٤,٣٨٢	٣٦,٤٨٨	٥٢,٣٤٥	٥٢,٧٨٥	٥٤,٠٣٣	٥٧,١٧٥
بالعملة الأجنبية								
-	-	-	-	-	-	-	-	-
صكوك البنك المركزى (بالعملة المحلية)								
١٤,٤١٤	١٠,٣٣٨	١٠,٠٥٢	٩٨٠	٧١٤	٦٩٤	٦٨٦	٦٩٧	٦٨٤
قطاع الأعمال العام								
١٤,٤١٤	١٠,٣٣٨	١٠,٠٥٢	٩٨٠	٧١٤	٦٩٤	٦٨٦	٦٩٧	٦٨٤
بالعملة المحلية								
-	-	-	-	-	-	-	-	-
بالعملة الأجنبية								
٣٦,٥٢٣	٣٩,٢٨٧	٣٩,٩٩١	٣٩,٢٣٩	٣٧,٠١٨	٤٠,٨٢٤	٤٠,١١٩	٤٠,١٨٠	٤٠,٠٢٨
قطاع الأعمال الخاص								
٣١,٦٠٩	٣٣,٧٥٥	٣٤,٣٩٤	٣٣,٧٦٤	٣٢,٣١٠	٣٦,٢١٧	٣٥,٤٦٩	٣٥,٤٠٣	٣٥,٢٣٨
بالعملة المحلية								
٤,٩١٤	٥,٥٣٢	٥,٥٩٧	٥,٤٧٥	٤,٧٠٨	٤,٦٠٧	٤,٦٥٠	٤,٧٧٧	٤,٧٩٠
بالعملة الأجنبية								
١٥,٢٥٦	١٥,٨٧٧	٤٥,٩٧٦	٢١,٧٦١	١٩,٢٨٥	٢١,٧٣٢	٢٠,٨٧٩	٢٠,٤٥٣	٢٠,٤٤٢
قطاع العالم الخارجى (غير المقيمين)								
٣٠	٥٧	٩١	٩٠	٨٩	٨٢	٨٣	٨٣	٨٣
بالعملة المحلية								
١٥,٢٢٦	١٥,٨٢٠	٤٥,٨٨٥	٢١,٦٧١	١٩,١٩٦	٢١,٦٥٠	٢٠,٧٩٦	٢٠,٣٧٠	٢٠,٣٥٩
بالعملة الأجنبية								

المصدر: البنك المركزى المصرى

-- لا يوجد إصدار خلال الفترة المشار إليها.

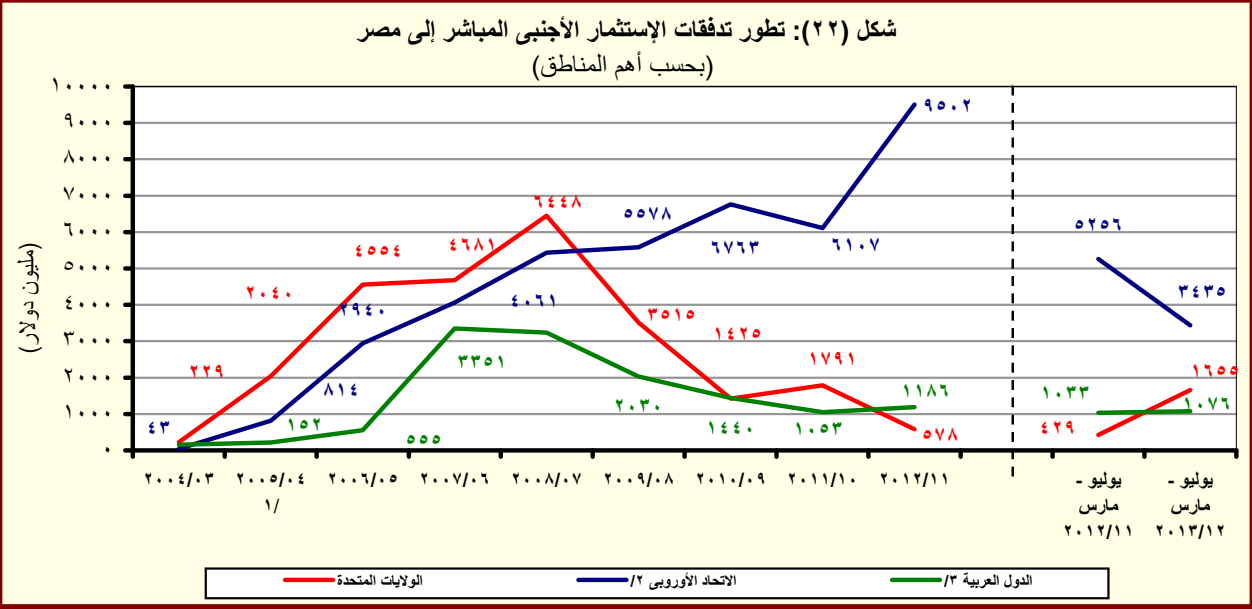
١/ غير متضمن محفظة الأوراق المالية لدى البنك المركزى المصرى.

جدول (٣٧): صافى الإستثمارات الأجنبية المباشرة موزعة بحسب الدول

(مليون دولار)

بيان ربع سنوى				بيان سنوى					
يناير- مارس *١٣/١٢	أكتوبر-ديسمبر *١٣/١٢	يوليو-سبتمبر ١٣/١٢	يناير- مارس *١٢/١١	٢٠١٢/٢٠١١	٢٠١١/٢٠١٠	٢٠١٠/٢٠٠٩	٢٠٠٩/٢٠٠٨	٢٠٠٨/٢٠٠٧	
١٠٧٥	١٩٣	١٠٨	١٥٨٤	٢٠٧٨	٢١٨٩	٦٧٥٨	٨١١٣	١٣٢٣٧	صافى الاستثمارات الأجنبية المباشرة
٢١٦٠	٢٤٦٤	٢٢٥٥	٣١٣٤	١١٧٦٨	٩٥٧٤	١١٠٠٨	١٢٨٣٦	١٧٨٠٢	١- التدفقات للداخل (ومنها)
٤٤٥,٥	٥٥٥,٧	٦٥٤,٠	٢٠٨,٢	٥٧٧,٦	١٧٩٠,٥	١٤٢٤,٩	٣٥١٥,٠	٦٤٤٧,٨	الولايات المتحدة الأمريكية
٣٦,٣	٧٣,٢	٤١,٢	٦٢,٧	٢٠٢,٥	٢٧٤,٥	١٠٩,٧	١٠٢,٦	٢٥٠,٣	ألمانيا
٤٧,٨	٤٦,٦	٩٧,٢	١١٠,٨	٣١٥,٦	٢٢٧,٠	٢٨٦,٢	٢٥٤,٣	١٣٠٢,٧	فرنسا
٥٨٦,٩	٨٨٠,٦	٧٠١,٢	١٩٧٠,٦	٥٨١٩,٧	٤٣٠٧,١	٤٩٢٦,١	٣٢٣١,٨	٣٢٣٩,٣	المملكة المتحدة
١,٣	٤,٠	٢٣,٣	١١,٠	٦١,٠	٤٦,٥	٨٠,٥	٢٧,٠	٢٠,٨	أسبانيا
٢٧,٨	٤٦,٦	٧١,٧	٣٩,٨	٤٠٩,٤	١٤٥,٦	١٢٨,٨	١٣٤,٠	٥٥,٧	هولندا
٣٩,٠	٥٥,٢	٣٥,٣	٧٩,٦	٢٤٠,٤	٢٠٦,٣	٣٢٣,٤	٥١٤,١	٣٦٥,٤	السعودية
٦٩,٣	١٢٩,٣	٥٥,٣	١٧٦,٩	٥٥٩,٨	٤١٠,٨	٣٠٣,٥	١٠٣٧,٤	٧٢٦,٢	الإمارات العربية المتحدة
١٣,٣	٧,٦	١١,٨	١٧,٣	٦٣,٥	٥٨,٦	١٨٨,٧	١١٨,٠	١٥٩٧,٢	الكويت
١٥٦,٤	٣٨,٧	٢٥,٧	١٢,٦	١٥٢,٥	٦٦,٢	٦٤,١	٢٠,٥	٣٩,٦	البحرين
٤,٣	٢,١	٠,٨	٥,٠	١٣,٣	١١,٩	٩,٨	١١,١	٤,٩	عمان
١٢,٣	١٦,٣	٦٨,١	١٦,٣	١٢٤,٨	١٥٨,٨	١١١,٤	١٥٤,٦	٢٣٦,٠	سويسرا
٧١٩,٦	٦٠٨,٣	٤٦٩,٧	٤٢٢,٨	٢٤٩٦,٥	١٨٧٠,٦	٣٠٥١,٠	٣٧١٥,٧	٣٥١٦,٣	دول أخرى
١٠٨٥-	٢٢٧١-	٢١٤٧-	١٥٥٠-	٩٦٩٠-	٧٣٨٦-	٤٢٥٠-	٤٧٢٣-	٤٥٦٦-	٢- التدفقات للخارج

المصدر: البنك المركزى المصرى  
\* أرقام مبدئية.



المصدر: البنك المركزى المصرى  
١/ ومن الجدير بالذكر أن الاستثمارات الأجنبية المباشرة لعام ٢٠٠٥/٠٤ تشمل إستثمارات فى قطاع البترول بقيمة ٢٦٣٨ مليون دولار.  
٢/ تتضمن النمسا وبلجيكا والدنمارك وقبرص وفرنسا وألمانيا واليونان وإيطاليا ولوكسمبورج والبرتغال ورومانيا وأسبانيا والسويد وهولندا والمملكة المتحدة.  
٣/ تشمل البحرين والأردن والكويت ولبنان وليبيا وعمان وقطر والسعودية وتونس والإمارات ودول عربية أخرى.