

القسم السابع

القطاع المالى و الإستثمارات

٥٥	المؤشرات الرئيسية لسوق المال-----	جدول (٣١)
٥٦	عمليات الإستحواذ فى السوق المصرية-----	جدول (٣٢)
٥٧	أهم الشركات التى تم خصصتها أو تصفيتا-----	جدول (٣٣)
٥٧	تطور برنامج الخصخصة-----	جدول (٣٣) تابع
٥٨	أداء مؤشرات IFCG للأسواق الناشئة-----	جدول (٣٤)
٥٩	الأرصدة القائمة لأذون الخزانة وفقاً للقطاعات الحائزة لها -----	جدول (٣٥)
٦٠	محفظة الأوراق المالية لدى البنوك -----	جدول (٣٦)
٦١	صافى الإستثمارات الأجنبية المباشرة موزعة بحسب الدول-----	جدول (٣٧)

والقطاع المالي

المصدر: البورصة المصرية وهيئة سوق المال والبنك المركزي المصري.
-- بيان غير متاح.

٢/ أكبر ٣٠ شركة من حيث السيولة والقيمة: المؤشر = ١٠٠٠ في ١٩٩٨/١/١.

٣/ على أساس الإنحراف المعياري للعوائد اليومية خلال الفترة.

٤/ يمثل ناتج ضرب عدد الأسهم القائمة في سعر السوق السائد.

٥/ قامت وزارة التخطيط بتقدير قيمة الناتج المحلي الإجمالي لعام ٢٠١٤/٢٠١٣ بنحو ٢٠٥٠ مليار جنيه، مقارنةً بناتج محلي إجمالي معدل قدره ١٧٣٥ مليار جنيه لعام ٢٠١٢/٢٠١٣.

٦/ تتضمن سندات الخزنة (شاملة المتعاملين الرئيسيين)، وسندات الإسكان، وسندات التنمية.

٧/ تم قيد سندات التورقة، فمردصة الأوداق المالية اعتباراً من سبتمبر ٢٠٠٦

٨/ يدفع أيضا بمعدل السبعين على المائة، ومقاس بنسبة سعر السيرة لكل سهم إلى أدائه السيرة

٩/ معرفة بعض أفعال أنشطة ومشاركة

١/ محسوب على أداء السط ٥٠ سرحة.

١٠ / الكربون السنوي الموزع / سعر السهم الجارى.



جدول (٣٢): عمليات الإستحواذ فى السوق المصرية
(أغسطس ٢٠٠٨ - يوليو ٢٠١٣)

التاريخ	المشتري	الورقة المالية	القيمة (مليون جنيه)	نسبة الإستحواذ (%)
يوليو-١٣	OCI NV	اوراسكوم للانشاء والصناعة	١١٤٨٨,١	٢١,٥
مارس-١٣	بنك قطر الوطنى	البنك الأهلى سوسيتيه جنرال	١٦٦٤٩,٧	٩٧,٠
ديسمبر-١٢	الرتيم للتنمية والتعمير	روبكس لتصنيع البلاستيك	٤٨,٢	٦١,٨
يوليو-١٢	أوليمبك جروب للاستثمارات المالية	دلتا الصناعية - ابيدال	١٠٤,٦	٦,٥
مايو-١٢	فرانس تليكوم	الشركة المصرية لخدمات التليفون المحمول (موبينيل)	١٩٠١٩,٠	٩٣,٩
مايو-١٢	الكترولوكس كونتر اكينج اكيوبلاج	اوليمبك جروب للاستثمارات المالية	٣٧,٧	١,٥
يناير-١٢	رواسى للاستثمار العقارى	نماء للتنمية و الاستثمار	٢١٦,٩	٣٢,٦
ديسمبر-١١	قافلة للتجارة و التوزيع	بى تك للتجارة و التوزيع	٢١,٤	٩,٢
ديسمبر-١١	اوراسكوم للاتصالات و العلام و التكنولوجيا القابضة	الشركة المصرية لخدمات التليفون المحمول (موبينيل)	٨٦٦,٠	٢٠,٠
ديسمبر-١١	رواسى للاستثمار العقارى	نماء للتنمية و الاستثمار	٤٤٥,٠	٦٦,٩
نوفمبر-١١	قافلة للتجارة و التوزيع	بى تك للتجارة و التوزيع	٢٠٣,٨	٨٧,٨
نوفمبر-١١	الكترولوكس كونتر اكينج اكيوبلاج	اوليمبك جروب للاستثمارات المالية	٢٣٩٨,٤	٩٨,٣
سبتمبر-١١	مستثمرون أفراد	بيراميدز كابيتال لتداول الاوراق المالية	٢,٠	١٠,٠
يناير-١١	مجموعة من المستثمرين	بلتون المالية القابضة	٦٤,٨	٨٩,٢
يناير-١١	البنك الوطنى للتنمية	القاهرة الوطنية للاستثمار والأوراق المالية	٣٣,٩	٢٤,٨
ديسمبر-١٠	المصرية القابضة للغازات الطبيعية (ايجاس)	غاز مصر	٦٧٤,٢	٨٠,٠
اغسطس-١٠	شارم دريمز القابضة للسياحة والفنادق	روداد مصر للاستثمار السياحي	٦٢,٩	١٠,١
اغسطس-١٠	الشركة المصرية العامة للسياحة و الفنادق	التعمير السياحي	٥٦,٦	٦٥,٣
يوليو-١٠	البنك الأهلى المتحد (شركة مساهمة بحرينية)	البنك الأهلى المتحد (مصر)	٩٨٤,٩	٤٤,٤
يناير-١٠	مجموعة سليمان القابضة للاستثمارات المالية ^{١/}	لورد للاستيراد والتصدير	٨٢,٥	١٠٠,٠
يناير-١٠	مجموعة سليمان القابضة للاستثمارات المالية ^{١/}	لورد للصناعات الدقيقة	٩٥,٧	٩٦,٩
يناير-١٠	مجموعة سليمان القابضة للاستثمارات المالية ^{١/}	لورد انترناشونال	٦٥,١	١٠٠,٠
يناير-١٠	سامكريت للاستثمار الهندسى	سامكريت مصر	٤٠٧١,٠	٩٩,٦
ديسمبر-٠٩	Beltone Partners Holding Ltd	بلتون المالية القابضة	٧٢,٦	٩٩,٨
ديسمبر-٠٩	الجونة للنقل السياحى	الشركة الدولية القابضة للفنادق	١٩٤٤,٤	٩٩,٧
ديسمبر-٠٩	مستثمرون أفراد	الكان القابضة	١٢,٥	١٢,٧
ديسمبر-٠٩	لافارج بيلدينج ماتريلز تريدينج ايجيببت	لافارج للأسمنت مصر	١٥٤٦٦,٠	٥٣,٧
نوفمبر-٠٩	أوليمبك جروب للاستثمارات المالية ^{٢/}	القاهرة للصناعات المغذية	٦٦,٤	٩٨,٨
اغسطس-٠٩	أوراسكوم لصيانة مصانع الأسمدة ^{١/}	المصرية للأسمدة	٣٤٦٨,٨	١٠٠,٠
يونيو-٠٩	Global Investment And Management Group Limited	المنصورة للراتنجات والصناعات الكيماوية	٢٩,١	٦٩,١
ابريل-٠٩	البنك الوطنى للتنمية	الوطنية للزجاج والبلور	١٨٢,٥	٨٨,٣
ابريل-٠٩	مؤسسة التمويل الدولية (IFC)	بنك الإسكندرية	١١٠٦,٨	٩,٨
مارس-٠٩	مستثمر هندى	الإسكندرية للخدمات الطبية - مركز الإسكندرية الطبى	٩٦,٧	٨٦,٤
مارس-٠٩	حديد البحر الأحمر	مصر الوطنية للصلب (عتاقة)	١٤,٨	٤,٠
ديسمبر-٠٨	حديد البحر الأحمر	مصر الوطنية للصلب (عتاقة)	٣٥٥,٨	٩٦,٠
ديسمبر-٠٨	مجموعة من المستثمرين	جنرال للهندسة و المحركات	٢,٦	٤٢,٦
ديسمبر-٠٨	النعيم القابضة للاستثمارات	النعيم للاستثمارات المالية	٩,٥	٣٨,٠
اكتوبر-٠٨	شركة مالك القابضة للصناعة	شركة الإسفنج المصرية	١٩,٢	٢٨,٨
سبتمبر-٠٨	شركة شركاء بلتون القابضة المحدود	بلتون المالية القابضة	٦٨,٦	٩٩,٩
سبتمبر-٠٨	Prime Industrial Holding	الوطنية للزجاج والبلور	١٩٢,١	٨٨,٣
سبتمبر-٠٨	شركة أبو ظبى للخدمات المالية	السلام للوساطة فى الأوراق المالية	٢١,٠	٧٠,٠
اغسطس-٠٨	المصرية لصناعة المنسوجات	دايس للملابس الجاهزة	٨٨,٠	٦٠,٠

المصدر: النشرة الشهرية للبورصة المصرية.

١/ القيمة بالدولار الامريكى.

٢/ عملية تبادل أسهم.

جدول (٣٣): أهم الشركات التي تم خصخصتها أو تصفيتها
(من ١٩٩٣ - ١٩٩٤ وحتى ٣١ اغسطس ٢٠١٣)

(مليون جنيه)

طريقة البيع	عدد الشركات	النسبة المباعه	قيمة البيع
اجمالى	٢٨٢		٥٣,٦٤٤
بيع اغلبية، ومنها:	٣٨		٦,٠٦٤
أسمنت بورتلاند حلوان		٥٢%	١,٢٠٢
أسمنت العامرية		٧١%	٧٦٨
البويات والصناعات الكيماوية		٦٢%	٦٩٢
المشروعات الصناعية والهندسية		٩٠%	٢٩٩
بيع اقلية، ومنها:	٢٣		١١,٠٠٣
المصرية للاتصالات		٢٠%	٥,١٢٢
سيدى كرير للبتروكيماويات - سيديك		٢٠%	١,٦٢٦
شركة طلعت مصطفى القابضة		٤%	٩٣٢
الشرقية للدخان		٣٤%	٥٤٩
تصفية	٣٤		--
بيع كأصول	٤٤		٣,٤٣٧
بيع لمستثمر رئيسى، ومنها:	٨٥		٣٢,٢٠٨
بنك الإسكندرية		٨٠%	٩,٢٧٤
المصرية للأسمدة		٤٦%	١,٩٧١
السويس للأسمنت		٣٣%	١,٨٠٠
أسمنت اسبوط		١٠٠%	١,٣٨٠
بيع لإتحاد العاملين المساهمين، ومنها:	٣٣		٩٣٢
وادي كوم أمبو لاستصلاح الاراضى		١٠٠%	٧٠
العربية لاستصلاح الاراضى		١٠٠%	٦١
العامة لاستصلاح الاراضى		١٠٠%	٦٠
مضارب الغربية		٩٠%	٥١
مصانع أو وحدات مباعه أو مؤجرة	٢٥		--

المصدر: وزارة الإستثمار ونشرة البورصة المصرية.
-- بيان غير متاح.

جدول (٣٣ - تابع): تطور برنامج الخصخصة
(١٩٩١/ ١٩٩٢ - ٢٠٠٩ / ٢٠١٠*)

(مليون جنيه)

بيع مشروعات قانون ٢٠٣ ^{١/}		بيع المشروعات المشتركة ^{٢/}		شركات قطاع عام أخرى		الإجماليات	
العدد	الحصيلة	العدد	الحصيلة	العدد	الحصيلة	العدد	الحصيلة
١١	٤١٨	-	-	-	-	١١	٤١٨
١٤	٨٦٧	-	-	-	-	١٤	٨٦٧
١٢	٩٧٧	-	-	-	-	١٢	٩٧٧
٢٩	٤,٥٩٥	-	-	-	-	٢٩	٤,٥٩٥
٢٣	٢,٤٨٧	-	-	-	-	٢٣	٢,٤٨٧
٣٣	١,٨٢٤	-	-	-	-	٣٣	١,٨٢٤
٣٩	٤,٦٩٤	١	١٤	١	١٤	٤٠	٤,٧٠٨
١١	٢٥٢	٧	١١٨	-	-	١٨	٣٧٠
٧	٧٣	٣	٨٧٩	-	-	١٠	٩٥٢
٦	٤٩	١	٦٤	-	-	٧	١١٣
٩	٤٢٨	٤	١١٥	-	-	١٣	٥٤٣
١٦	٨٢٤	١٢	٤,٨١٩	١	٥,١٢٢	٢٨	٥,٦٤٣
٤٥	٢,٧٧٤	٧	١,٥٥٩	١	٩,٢٧٤	٥٣	١٣,٦٠٧
٢٠	٧٤٥	١٦	٣,٢٣٨	-	-	٣٦	٣,٩٨٣
١٥	١,١٣٠	٢	٨٣	-	-	١٧	١,٢١٣
-	-	٤	٥٠	-	-	٤	٥٠

المصدر: وزارة الإستثمار
* بيانات مبدئية. جدير بالذكر أنه قد تم إرجاء برنامج الخصخصة خلال معظم السنة المالية ٢٠٠٨/٢٠٠٩ فى ضوء إعداد "برنامج الملكية الشعبية" والذي تم تأجيله من جراء أثر الأزمة المالية العالمية على السوق المحلى.
١/ يتضمن بيع الأراضى غير المستغلة.
٢/ تعبر بيانات الشركات المشتركة عن قيمة مساهمة القطاع العام بها.

جدول (٣٤): أداء مؤشرات S&P / IFCI للأسواق الناشئة ^{١/}

الترتيب	الأسواق الناشئة ^{٢/}	العائد (%)	
		التغير الشهري أغسطس-١٣	التغير السنوي (منذ بداية العام) أغسطس-١٣
١	كوريا	٢,٩	-٦,٦
٢	الصين	٢,٧	-٣,٤
٣	بولندا	٢,٥	-٦,٥
٤	بيرو	٢,٥	-٣٠,٦
٥	التشيك	١,٩	-٢١,٠
٦	تايوان	-٠,٨	١,٤
٧	روسيا	-٠,٨	-١٢,٠
٨	مصر	-٠,٩	-١٢,٤
٩	جنوب أفريقيا	-١,٦	-١٤,٨
١٠	تشيلي	-١,٩	-٢٠,٤
١١	البرازيل	-٢,٨	-٢٢,٩
١٢	المغرب	-٣,١	-٩,٠
١٣	المجر	-٣,٧	-٥,٨
١٤	ماليزيا	-٤,١	-٣,١
١٥	المكسيك	-٦,٧	-٩,٦
١٦	تايلند	-١١,١	-١١,٧
١٧	الفلبين	-١١,٣	-٦,١
١٨	الهند	-١١,٦	-٢٣,٩
١٩	تركيا	-١٣,٦	-٢٥,٠
٢٠	اندونيسيا	-١٥,٤	-١٧,٤

المصدر: التقرير الشهري للبورصة المصرية

١/ بناء على مؤشر أسعار ستاندرد آند بورز/ هيئة التمويل الدولية (IFCI). يقيس المؤشر الأداء اليومي لأكثر الأسهم نشاطاً في البورصات المحلية، حتى لو لم تكن متاحة أمام المستثمرين الأجانب.

٢/ تم استبعاد الأرجنتين من مؤشر أسعار ستاندرد آند بورز/ هيئة التمويل الدولية (IFCI) اعتباراً من ٢١ سبتمبر ٢٠٠٩، كما كان قد تم استبعاد فنزويلا من مؤشرات ستاندرد آند بورز/ هيئة التمويل الدولية للأسواق الناشئة في ١١ أبريل ٢٠٠٧.

جدول (٣٥): الأرصدة القائمة لأذون الخزانة وفقا للقطاعات الحائزة لها

(مليون جنيه)

يونيو-٠٨	يونيو-٠٩	يونيو-١٠	يونيو-١١	يونيو-١٢	مارس-١٣	ابريل-١٣	مايو-١٣	يونيو-١٣
١٤٦,٤٣٩	٢٣٩,٠٨٠	٢٦٦,١٢١	٣٥٦,١٠٣	٣٧٣,٣٩٨	٤٠٦,١٠٦	٤١٨,٥٠٦	٤١٧,٣٥٤	٤٢٥,٨٤٧
إجمالي الأرصدة القائمة								
--	٤,٩٤٥	٣٨,٣٧٠	٢٤,٥٤٢	٨٠٠	٦٩٨	١,٢٠٥	١,٢٤٤	١,٢٣٨
العملاء الاجانب								
١٧	٩٨٨	٨٠٠	١,٠٣٤	١,٢١٢	١,٠٦٢	٩٠٥	٩٢٩	٧٦٢
شركات التعامل فى الأوراق المالية								
٧١	٥,٢٠٨	٥,٩٢٦	٨,٩٦٦	١٧,٨٧٦	١١,٤٩٥	٩,٦٨١	١٠,٦٩٠	١١,٤٤٤
الشركات القابضة و الإستثمارية								
١٠٠,٠٦٣	١٩٤,٩٢٩	١٧٦,٥٢٠	٢٥٠,٤١٠	٢٥٧,١١٩	٢٧٨,٤٠٨	٢٩١,٣٧٤	٢٨٧,٩٨٠	٣٠٢,٣٨٠
البنوك								
٥٩,٤٢٩	١١٠,٤٨٢	٩١,٢٧٦	١١٦,٨٩٢	١٢٩,٩٧٨	١٤٢,٤٧٧	١٤٩,٠٦٨	١٥٣,٤٩٠	١٦٦,٣٠٩
بنوك قطاع عام								
٣٨,٧٨٣	٦٧,٥٧٠	٦٦,٥٣٠	١١٠,٣١٩	١٠٥,٤٥١	١١٦,٨١٨	١٢٠,٩٩٤	١١٧,٧٦٣	١١٧,٤٠٨
بنوك قطاع خاص								
--	٩,٢٢٢	١٠,٧٤٨	٩,٣٠٤	١٦,٥٩٧	١٤,٧٨٠	١٥,١٣٥	١٠,٥٦٨	١١,١٥٩
بنوك فروع أجنبية								
١,٨٥١	٢,٧١٥	٢,٧٤٩	٨٢٠	١٠٠	٠	٠	٠	٠
بنك الإستثمار القومى								
--	٤,٩٤٠	٥,٢١٧	١٢,٧٦٧	٤,٩٧٨	٤,٣٣٢	٦,١٧٦	٦,١٥٩	٧,٥٠٤
بنوك متخصصة								
٠	٠	٠	٠	١٥	١	١	٠	٠
سماسرة النقد الاجنبى								
٨١	١,٥٦٨	١,٨٠٣	٦,٤٩١	١٢,٥١٠	١٢,٥٨٢	١٣,٥٢٩	١٤,٢٨٣	١٤,٦٣٧
شركات التأمين								
--	١,٠٩٥	٩٤١	٥,٠٢٨	٩,٣٠٢	١٠,٤٩٠	١١,١٦٩	١١,٨٣٤	١٢,٠٦٤
قطاع عام								
--	٤٧٣	٨٦٢	١,٤٦٣	٣,٢٠٨	٢,٠٩٢	٢,٣٦٠	٢,٤٤٩	٢,٥٧٣
قطاع خاص ^{١/}								
١٢,٤٤٢	٢٤,٧٣١	٣٣,٠٣٤	٤٤,٤٨٤	٤٧,١٩٣	٦٨,٢٤٧	٦٨,٥٣٣	٦٦,٥٤٢	٥٩,٨١٨
صناديق الإستثمار								
١,٠١٦	١,٠٩٦	٧٥٧	٨,٦٤١	٥,٦٦٠	١٠,٠٣٩	٩,٩٩٦	١٠,٤٤٥	١٠,١٦٥
صناديق التأمين								
--	١٦٨	١٩٧	٤٤١	٦٨٦	٤٧٠	٣٥٤	٣٥٢	٣٥٨
قطاع الاسكان و التعمير								
٠	٣	٥٠	٧٦	١٩٠	١٤٣	١١٥	٢٤٦	٣٨٣
قطاع التجارة								
٦٠	٩١	٢٢٩	٢٦٨	٦٨٨	١,٠٠٧	٨٩١	٨٢٠	٨٦٨
قطاع الصناعات التحويلية								
--	٤٢	٥٣١	٣٠٠	١٢٧	١٢٤	١٧١	٢١٨	٢١٤
القطاع المالى								
--	١	٢١	٥٣	٨٥	٥٢	١١٩	١٠٨	١١٠
قطاع النقل و المواصلات/ الكهرباء/ غاز/ صحة								
١١	٤٩٥	١,٨١٦	٣,٣٠٢	١٢,٨٧٨	٦,٥٢١	٥,٩٠١	٥,٩٦٣	٥,٥٢٠
القطاع الافراد								
--	٢,٠١٠	١,٩٢٢	١,٨٩٨	٢,٤٠٥	٢,٩٠٧	٣,٢٠٦	٣,٦٦١	٣,٦٨٥
قطاع البترول و التعدين								
١١٢	٩٤	٨٥٠	١,٨٧١	١,٢٨٠	٨٠٤	٥٤٧	٥٤٣	٥٠٩
قطاع الخدمات								
٤٠٦	٢,٧١١	٣,٢٩٥	٣,٦٣٤	١٢,٦٨٩	١١,٥٤٧	١١,٩٧٩	١٣,٣٣٠	١٣,٧٥٦
مجالات أخرى ^{٢/}								

المصدر: البنك المركزى المصرى.

-- بيان غير متاح.

١/ يتضمن شركات التأمين الخاصة و الفروع الاجنبية.

٢/ تتضمن ٤٥ مليار جنيه أذون خزانة (صكوك) أصدرت لصالح البنك المركزى المصرى وفقا للاتفاق مع وزارة المالية لاستخدامها فى عمليات السوق المفتوح. وجدير بالذكر فقد تم إهلاك كافة الاذون المصدرة لصالح البنك المركزى خلال الربع الأول من عام ٢٠٠٦/٢٠٠٧.

جدول (٣٦) محفظة الأوراق المالية لدى البنوك^{١/}

(مليون جنيه)

يونيو-٠٨	يونيو-٠٩	يونيو-١٠	يونيو-١١	يونيو-١٢	مارس-١٣	ابريل-١٣	مايو-١٣	يونيو-١٣
٢٠١,٨٥٨	٣٣٢,٥٩٧	٤٠٥,٨٩٥	٤٧٤,١٧٦	٥٥٥,٣٢٦	٦٢٩,٤٧٦	٦٣٥,٧٧٠	٦٣٦,٢٠٦	٦٥٣,٨٨٩
إجمالي الأوراق المالية								
١٦٨,١٨٢	٢٩٧,١٩٤	٣٣٨,٨٣٤	٤٤٢,٦٤٨	٤٩٤,٩٣٤	٥٥١,٢٤٥	٥٥٦,٥٩٠	٥٥٣,٨٨٢	٥٧١,٢٠٤
بالعملة المحلية								
٣٣,٦٧٦	٣٥,٤٠٣	٦٧,٠٦١	٣١,٥٢٨	٦٠,٣٩٢	٧٨,٢٣١	٧٩,١٨٠	٨٢,٣٢٤	٨٢,٦٨٥
بالعملة الأجنبية								
١٤٨,٦٦٥	٢٧٦,٠٩٥	٣١٨,٨٧٦	٤١٢,١٩٦	٤٩٨,٣٠٩	٥٦٧,٧٩٢	٥٧٤,٤٤٠	٥٧٥,٠٥٢	٥٩٣,٩٣٩
القطاع الحكومي								
١٣٥,١٢٩	٢٦٢,٠٤٤	٣٠٣,٢٩٧	٤٠٧,٨١٤	٤٦١,٨٢١	٥١٥,٠٠٧	٥٢٠,٤٠٧	٥١٧,٨٧٧	٥٣٦,١٥٥
بالعملة المحلية ومنها:								
١٣,٥٣٦	١٤,٠٥١	١٥,٥٧٩	٤,٣٨٢	٣٦,٤٨٨	٥٢,٧٨٥	٥٤,٠٣٣	٥٧,١٧٥	٥٧,٧٨٤
بالعملة الأجنبية								
-	-	-	-	-	-	-	-	-
صكوك البنك المركزى (بالعملة المحلية)								
١,٤١٤	١,٣٣٨	١,٠٥٢	٩٨٠	٧١٤	٦٨٦	٦٩٧	٦٨٤	٥٠٥
قطاع الأعمال العام								
١,٤١٤	١,٣٣٨	١,٠٥٢	٩٨٠	٧١٤	٦٨٦	٦٩٧	٦٨٤	٥٠٥
بالعملة المحلية								
-	-	-	-	-	-	-	-	-
بالعملة الأجنبية								
٣٦,٥٢٣	٣٩,٢٨٧	٣٩,٩٩١	٣٩,٢٣٩	٣٧,٠١٨	٤٠,١١٩	٤٠,١٨٠	٤٠,٠٢٨	٣٩,٠٤٤
قطاع الأعمال الخاص								
٣١,٦٠٩	٣٣,٧٥٥	٣٤,٣٩٤	٣٣,٧٦٤	٣٢,٣١٠	٣٥,٤٦٩	٣٥,٤٠٣	٣٥,٢٣٨	٣٤,٤٦٩
بالعملة المحلية								
٤,٩١٤	٥,٥٣٢	٥,٥٩٧	٥,٤٧٥	٤,٧٠٨	٤,٦٥٠	٤,٧٧٧	٤,٧٩٠	٤,٥٧٥
بالعملة الأجنبية								
١٥,٢٥٦	١٥,٨٧٧	٤٥,٩٧٦	٢١,٧٦١	١٩,٢٨٥	٢٠,٨٧٩	٢٠,٤٥٣	٢٠,٤٤٢	٢٠,٤٠١
قطاع العالم الخارجى (غير المقيمين)								
٣٠	٥٧	٩١	٩٠	٨٩	٨٣	٨٣	٨٣	٧٥
بالعملة المحلية								
١٥,٢٢٦	١٥,٨٢٠	٤٥,٨٨٥	٢١,٦٧١	١٩,١٩٦	٢٠,٧٩٦	٢٠,٣٧٠	٢٠,٣٥٩	٢٠,٣٢٦
بالعملة الأجنبية								

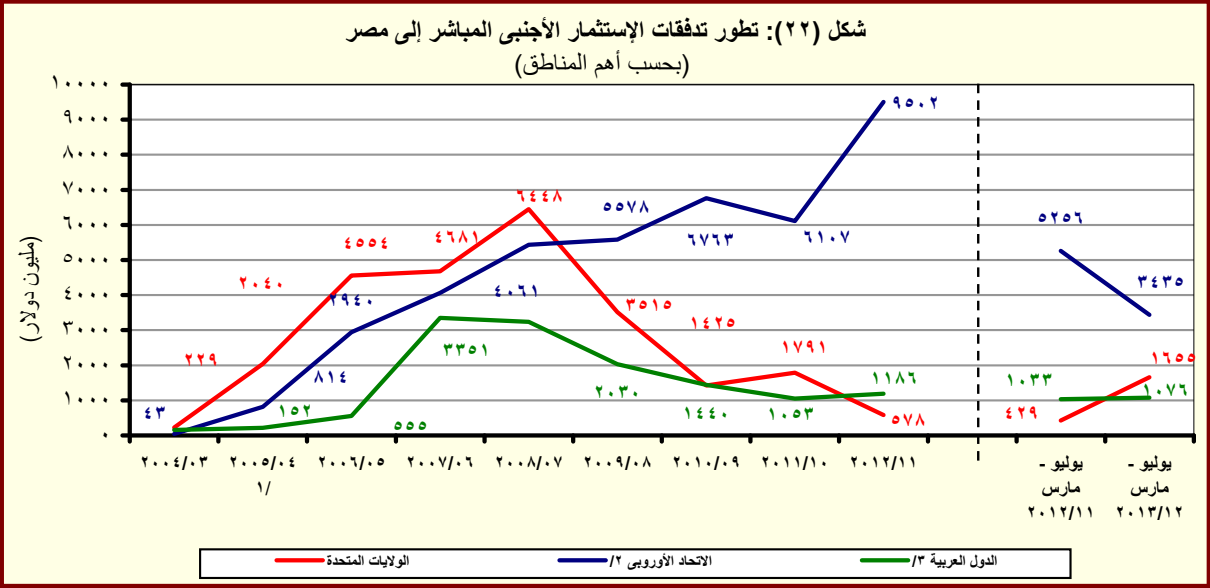
المصدر: البنك المركزى المصرى
-- لا يوجد إصدار خلال الفترة المشار إليها.
١/ غير متضمن محفظة الأوراق المالية لدى البنك المركزى المصرى.

جدول (٣٧): صافى الإستثمارات الأجنبية المباشرة موزعة بحسب الدول

(مليون دولار)

بيان ربع سنوى				بيان سنوى				
يناير - مارس *١٣/١٢	أكتوبر - ديسمبر *١٣/١٢	يوليو - سبتمبر ١٣/١٢	يناير - مارس *١٢/١١	٢٠١٢/٢٠١١	٢٠١١/٢٠١٠	٢٠١٠/٢٠٠٩	٢٠٠٩/٢٠٠٨	٢٠٠٨/٢٠٠٧
١٠٧٥	١٩٣	١٠٨	١٥٨٤	٢٠٧٨	٢١٨٩	٦٧٥٨	٨١١٣	١٣٢٣٧
٢١٦٠	٢٤٦٤	٢٢٥٥	٣١٣٤	١١٧٦٨	٩٥٧٤	١١٠٠٨	١٢٨٣٦	١٧٨٠٢
٤٤٥,٥	٥٥٥,٧	٦٥٤,٠	٢٠٨,٢	٥٧٧,٦	١٧٩٠,٥	١٤٢٤,٩	٣٥١٥,٠	٦٤٤٧,٨
٣٦,٣	٧٣,٢	٤١,٢	٦٢,٧	٢٠٢,٥	٢٧٤,٥	١٠٩,٧	١٠٢,٦	٢٥٠,٣
٤٧,٨	٤٦,٦	٩٧,٢	١١٠,٨	٣١٥,٦	٢٢٧,٠	٢٨٦,٢	٢٥٤,٣	١٣٠٢,٧
٥٨٦,٩	٨٨٠,٦	٧٠١,٢	١٩٧٠,٦	٥٨١٩,٧	٤٣٠٧,١	٤٩٢٦,١	٣٢٣١,٨	٣٢٣٩,٣
١,٣	٤,٠	٢٣,٣	١١,٠	٦١,٠	٤٦,٥	٨٠,٥	٢٧,٠	٢٠,٨
٢٧,٨	٤٦,٦	٧١,٧	٣٩,٨	٤٠٩,٤	١٤٥,٦	١٢٨,٨	١٣٤,٠	٥٥,٧
٣٩,٠	٥٥,٢	٣٥,٣	٧٩,٦	٢٤٠,٤	٢٠٦,٣	٣٢٣,٤	٥١٤,١	٣٦٥,٤
٦٩,٣	١٢٩,٣	٥٥,٣	١٧٦,٩	٥٥٩,٨	٤١٠,٨	٣٠٣,٥	١٠٣٧,٤	٧٢٦,٢
١٣,٣	٧,٦	١١,٨	١٧,٣	٦٣,٥	٥٨,٦	١٨٨,٧	١١٨,٠	١٥٩٧,٢
١٥٦,٤	٣٨,٧	٢٥,٧	١٢,٦	١٥٢,٥	٦٦,٢	٦٤,١	٢٠,٥	٣٩,٦
٤,٣	٢,١	٠,٨	٥,٠	١٣,٣	١١,٩	٩,٨	١١,١	٤,٩
١٢,٣	١٦,٣	٦٨,١	١٦,٣	١٢٤,٨	١٥٨,٨	١١١,٤	١٥٤,٦	٢٣٦,٠
٧١٩,٦	٦٠٨,٣	٤٦٩,٧	٤٢٢,٨	٢٤٩٦,٥	١٨٧٠,٦	٣٠٥١,٠	٣٧١٥,٧	٣٥١٦,٣
١٠٨٥-	٢٢٧١-	٢١٤٧-	١٥٥٠-	٩٦٩٠-	٧٣٨٦-	٤٢٥٠-	٤٧٢٣-	٤٥٦٦-
				٢- التدفقات للخارج				

المصدر: البنك المركزى المصرى
* أرقام مبدئية.



المصدر: البنك المركزى المصرى
١/ ومن الجدير بالذكر أن الاستثمارات الأجنبية المباشرة لعام ٢٠٠٥/٠٤ تشمل إستثمارات فى قطاع البترول بقيمة ٢٦٣٨ مليون دولار.
٢/ تتضمن النمسا وبلجيكا والدنمارك وقبرص وفرنسا وألمانيا واليونان وإيطاليا ولوكسمبورج والبرتغال ورومانيا وأسبانيا والسويد وهولندا والمملكة المتحدة.
٣/ تشمل البحرين والأردن والكويت ولبنان وليبيا وعمان وقطر والسعودية وتونس والإمارات ودول عربية أخرى.