

القسم السابع

القطاع المالى و الإستثمارات

٥٥	المؤشرات الرئيسية لسوق المال-----	جدول (٣١)
٥٦	عمليات الإستحواذ فى السوق المصرية-----	جدول (٣٢)
٥٧	تطور برنامج الخصخصة-----	جدول (٣٣)
٥٨	أداء مؤشرات IFCG للأسواق الناشئة-----	جدول (٣٤)
٥٩	الأرصدة القائمة لأذون الخزانة وفقاً للقطاعات الحائزة لها-----	جدول (٣٥)
٦٠	محفظة الأوراق المالية لدى البنوك-----	جدول (٣٦)
٦١	صافى الإستثمارات الأجنبية المباشرة موزعة بحسب الدول-----	جدول (٣٧)

جدول (٣١): المؤشرات الرئيسية لسوق المال^{١/}

يناير-١١	مارس-١١ / ١١-ابريل	مايو-١١	يونيو-٠٦	يونيو-٠٧	يونيو-٠٨	يونيو-٠٩	يونيو-١٠
٥,٦٤٧	٥,٤٦٤	٥,٥٢٣	٤,٧٧٣	٧,٨٠٣	٩,٨٢٧	٥,٧٠٣	٦,٠٣٣
٢٠,٩	-٣,٢	-٨,٤	-١١,٠	٠,٤	-١١,١	-٣,٨	-٧,٩
٢,٩	٤,٧	١,٦	٢,٢	١,٠	١,٠	٢,٠	١,٣
٤٠٧	٤٠٨	٣٨٨	٣٧٧	٦٠٢	٨١٣	٤٦٤	٤١٠
٢٩,٥	٢٩,٦	٢٨,٢	٦١,٠	٨٠,٨	٩٠,٨	٤٤,٥	٣٤,٠
٢١٢	٢١٢	٢١١	٦٥٦	٥٤٤	٣٧٥	٣٣٣	٢١٥
الأسهم والسندات المتداولة							
٢٣,٩١٣	١٣,٧٩٣	١١,٤٢٤	١٢,٣٩٨	٣٣,٠٢٧	٤٧,١٧١	٦٠,٢٨٥	٤٦,٥٠٧
٣,٥	-٤٢,٣	-١٧,٢	-٤٨,٢	٩,٢	-٣٣,٠	٦٩,٣	٦٠,٩
-٢٠,٨	-٤٨,٢	-٦٢,٣	٤,٠	١٦٦,٤	٤٢,٨	٢٧,٨	-٢٢,٩
٢٣٣,٩٦٩	٢٣٠,٢٨٥	٢٣٠,٠٨٥	٦٥,٧٢٥	٦٢,١٣٠	٨٤,٥٤٧	٩٧,٥٨٦	١٧١,٦٦٥
٢١٠,٨٩١	٢٠٦,٨٩١	٢٠٦,٨٩١	٥٨,٩٥١	٥٧,٥٩٨	٧٨,٧٧١	٩٢,٦٢٥	١٥٩,٨٩٠
٢١٠,٧٦٧	٢٠٦,٧٦٧	٢٠٦,٧٦٧	٤٧,٠٠٠	٥٣,٠٠٠	٧٤,٥٠٠	٩٢,٥٠٠	١٥٩,٧٦٧
٦,٦٨٩	٦,٧١٨	٦,٧١٣	٦,٧٧٤	٣,٨٤٣	٣,٨٨٠	٣,٠٩٦	٥,٤٢٣
٦,٣٨٩	٦,٦٧٦	٦,٤٨١	--	٦٨٩	١,٨٦٩	١,٨٦٥	٦,٣٥٢
صافي مشتريات الأجانب							
-١٣٦	-١٤٢	-٣٠	-٤٣	-١,٢٤٠	١٩٩	-١٠٦	٤٣
-٤٥,٧٩٠	-١٧,٣٧١	-١٠,٢٧٦	-٦,٩٩٧	-٢٩٧,٢٧٠	٢٣,٢٥٥	٥٦٢	٩٣,٦١٠
٣٤	٤٠	٣٩	٢٥	٣١	٢٠	١٢	٢٢
مؤشرات أخرى							
١٢,٣	١٢,٤	١٢,٩	١٤,٣	٢١,٩	١٥,٧	١١,٥	١٢,٦
٨,٧	٧,٥	٨,٠	٥,٧	٤,١	٦,٥	٧,٢	٧,٥
٤,٥	١,٧	٢,٣	٢,٩	٤,٨	٤,٩	١١,٢	٤,٥

المصدر: البورصة المصرية وهيئة سوق المال والبنك المركزي المصري.

-- بيان غير متاح.

١/ جدير بالذكر أنه تم إغلاق البورصة المصرية خلال الفترة من ٢٨/١/٢٠١١ وحتى ٢٢/٣/٢٠١١ عقب الأحداث في مصر.

٢/ أكبر ٣٠ شركة من حيث السيولة والقيمة. المؤشر = ١٠٠٠ في ١٩٩٨/١/١.

٣/ على أساس الانحراف المعياري للعوائد اليومية خلال الفترة.

٤/ يمثل ناتج ضرب عدد الأسهم القائمة في سعر السوق السائد.

٥/ قامت وزارة التنمية الاقتصادية بتقدير قيمة الناتج المحلي الإجمالي لعام ٢٠١١/٢٠١٠ بنحو ١٣٧٨ مليار جنيه، مقارنةً بناتج محلي إجمالي محقق قدره ١٢٠٦,٧ مليار جنيه في عام ٢٠١٠/٢٠٠٩.

٦/ تتضمن سندات الخزانة (شاملة المتعاملون الرئيسيون)، وسندات الإسكان، وسندات التنمية.

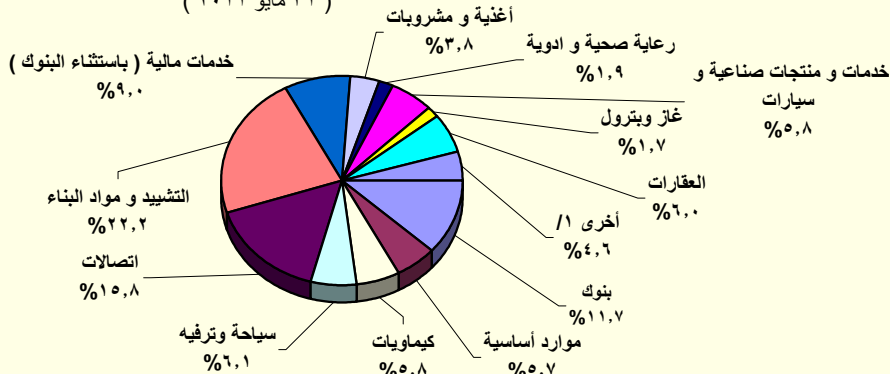
٧/ تم قيد سندات التوريق في بورصة الأوراق المالية اعتباراً من سبتمبر ٢٠٠٦.

٨/ يعرف أيضاً بمعدل السعر على العائد، ويقاس بنسبة سعر السوق لكل سهم إلى أرباحه السنوية.

٩/ محسوب على أداء أنشط ٥٠ شركة.

١٠/ الكوبون السنوي الموزع / سعر السهم الجارى.

شكل (٢١): رأس المال السوقى بحسب القطاعات
(٣١ مايو ٢٠١١)



المصدر: النشرة الشهرية لبورصتى القاهرة والألكندرية.

١/ تتضمن قطاعات المعدات الكهربائية والهندسية، الإعلام، التجارة، تكنولوجيا المعلومات، الزراعة والصيد، الورق والتعبئة والبلاستيك، المطاحن والتخزين، خدمات متنوعة، خدمات التجزئة، و سلع الإستهلاك العائلى.

جدول (٣٢): عمليات الإستحواذ فى السوق المصرية
(أغسطس ٢٠٠٨ - يناير ٢٠١١)

التاريخ	المشتري	الورقة المالية	القيمة (مليون جنيه)	نسبة الإستحواذ (%)
يناير- ١١	مستثمرون أفراد	بيراميدز كابيتال لتداول الاوراق المالية	٢,٠	١٠,٠
يناير- ١١	مجموعة من المستثمرين	بلتون المالية القابضة	٦٤,٨	٨٩,٢
ديسمبر- ١٠	البنك الوطنى للتنمية	القاهرة الوطنية للاستثمار والأوراق المالية	٣٣,٩	٢٤,٨
اغسطس- ١٠	المصرية القابضة للغازات الطبيعية (ايجاس)	غاز مصر	٦٧٤,٢	٨٠,٠
اغسطس- ١٠	شارم دريمز القابضة للسياحة والفنادق	رواد مصر للاستثمار السياحي	٦٢,٩	١٠,١٢
يوليو- ١٠	الشركة المصرية العامة للسياحة و الفنادق	التعمير السياحي	٥٦,٦	٦٥,٢٩
يناير- ١٠	البنك الأهلى المتحد (شركة مساهمة بحرينية)	البنك الأهلى المتحد (مصر)	٩٨٤,٩	٤٤,٤٠
يناير- ١٠	مجموعة سليمان القابضة للاستثمارات المالية ^{١/}	لورد للاستيراد والتصدير	٨٢,٥	٩٩,٩٨
يناير- ١٠	مجموعة سليمان القابضة للاستثمارات المالية ^{١/}	لورد للصناعات الدقيقة	٩٥,٧	٩٦,٨٧
يناير- ١٠	مجموعة سليمان القابضة للاستثمارات المالية ^{١/}	لورد انترناشونال	٦٥,١	٩٩,٩٨
ديسمبر- ٠٩	سامكريت للاستثمار الهندسى	سامكريت مصر	٤٠٧١,٠	٩٩,٦٠
ديسمبر- ٠٩	Beltone Partners Holding Ltd	بلتون المالية القابضة	٧٢,٦	٩٩,٨٠
ديسمبر- ٠٩	الجونة للنقل السياحى	الشركة الدولية القابضة للفنادق	١٩٤٤,٤	٩٩,٧٠
ديسمبر- ٠٩	مستثمرون أفراد	الكان القابضة	١٢,٥	١٢,٧٠
نوفمبر- ٠٩	لافارج بيلدينج ماتريلز تريدينج ايجيبت	لافارج للأسمنت مصر	١٥٤٦٦,٠	٥٣,٦٥
اغسطس- ٠٩	أوليمبك جروب للاستثمارات المالية ^{٢/}	القاهرة للصناعات المغذية	٦٦,٤	٩٨,٨٠
يونيو- ٠٩	أوراسكوم لصيانة مصانع الأسمدة ^{١/}	المصرية للأسمدة	٣٤٦٨,٨	٩٩,٩٩
ابريل- ٠٩	Global Investment And Management Group Limited	المنصورة للراتنتاج والصناعات الكيماوية	٢٩,١	٦٩,١٠
ابريل- ٠٩	البنك الوطنى للتنمية	الوطنية للزجاج والبلور	١٨٢,٥	٨٨,٣٠
مارس- ٠٩	مؤسسة التمويل الدولية (IFC)	بنك الإسكندرية	١١٠٦,٨	٩,٧٥
مارس- ٠٩	مستثمر هندى	الإسكندرية للخدمات الطبية - مركز الإسكندرية الطبى	٩٦,٧	٨٦,٣٥
ديسمبر- ٠٨	حديد البحر الأحمر	مصر الوطنية للصلب (عتاقة)	١٤,٨	٤,٠٠
ديسمبر- ٠٨	حديد البحر الأحمر	مصر الوطنية للصلب (عتاقة)	٣٥٥,٨	٩٦,٠٠
ديسمبر- ٠٨	مجموعة من المستثمرين	جنرال للهندسة و المحركات	٢,٦	٤٢,٦٠
اكتوبر- ٠٨	النعيم القابضة للاستثمارات	النعيم للاستثمارات المالية	٩,٥	٣٨,٠٠
سبتمبر- ٠٨	شركة ماك القابضة للصناعة	شركة الإسفنج المصرية	١٩,٢	٢٨,٨٠
سبتمبر- ٠٨	شركة شركاء بلتون القابضة المحدود	بلتون المالية القابضة	٦٨,٦	٩٩,٨٦
سبتمبر- ٠٨	Prime Industrial Holding	الوطنية للزجاج والبلور	١٩٢,١	٨٨,٣٢
اغسطس- ٠٨	شركة أبو ظبى للخدمات المالية	السلام للوساطة فى الأوراق المالية	٢١,٠	٧٠,٠٠
اغسطس- ٠٨	المصرية لصناعة المنسوجات	دايس للملابس الجاهزة	٨٨,٠	٦٠,٠٠
اغسطس- ٠٨	مجموعة من المستثمرين	كيماويات البناء الحديث الدولية	١٩,٤	٤٨,٥٠

المصدر: النشرة الشهرية للبورصة المصرية.

١/ القيمة بالدولار الأمريكى.

٢/ عملية تبادل أسهم.

جدول (٣٣): تطور برنامج الخصخصة
(١٩٩١ / ١٩٩٢ - ٢٠٠٩ / ٢٠١٠*)

(مليون جنيه)

بيع مشروعات قانون ٢٠٣ ^{١/}		بيع المشروعات المشتركة ^{٢/}		شركات قطاع عام أخرى		الإجماليات	
العدد	الحصيلة	العدد	الحصيلة	العدد	الحصيلة	العدد	الحصيلة
١١	٤١٨	-	-	-	-	١١	٤١٨
١٤	٨٦٧	-	-	-	-	١٤	٨٦٧
١٢	٩٧٧	-	-	-	-	١٢	٩٧٧
٢٩	٤,٥٩٥	-	-	-	-	٢٩	٤,٥٩٥
٢٣	٢,٤٨٧	-	-	-	-	٢٣	٢,٤٨٧
٣٣	١,٨٢٤	-	-	-	-	٣٣	١,٨٢٤
٣٩	٤,٦٩٤	١	١٤	١	١٤	٤٠	٤,٧٠٨
١١	٢٥٢	٧	١١٨	-	-	١٨	٣٧٠
٧	٧٣	٣	٨٧٩	-	-	١٠	٩٥٢
٦	٤٩	١	٦٤	-	-	٧	١١٣
٩	٤٢٨	٤	١١٥	-	-	١٣	٥٤٣
١٦	٨٢٤	١٢	٤,٨١٩	-	-	٢٨	٥,٦٤٣
٤٧	١,٨٤٣	١٧	٧,٦٤٧	١	٥,١٢٢	٦٥	١٤,٦١٢
٤٥	٢,٧٧٤	٧	١,٥٥٩	١	٩,٢٧٤	٥٣	١٣,٦٠٧
٢٠	٧٤٥	١٦	٣,٢٣٨	-	-	٣٦	٣,٩٨٣
١٥	١,١٣٠	٢	٨٣	-	-	١٧	١,٢١٣
-	-	٤	٥٠	-	-	٤	٥٠

المصدر: وزارة الإستثمار

بيانات معدلة.

* بيانات مبدئية . جدير بالذكر أنه قد تم إرجاء برنامج الخصخصة خلال معظم السنة المالية ٢٠٠٨/٢٠٠٩ فى ضوء إعداد "برنامج الملكية الشعبية" والذي تم تأجيله من جراء أثر الأزمة المالية العالمية على السوق المحلى.

١/ يتضمن بيع الأراضى غير المستغلة.

٢/ تعبر بيانات الشركات المشتركة عن قيمة مساهمة القطاع العام بها.

جدول (٣٤): أداء مؤشرات S&P / IFCI للأسواق الناشئة ^{١/}

الترتيب	الأسواق الناشئة ^{٢/}	العائد (%)	
		التغير الشهري مايو-١١	التغير السنوي (منذ بداية العام) مايو-١١
١	مصر	١٠,٠	-٢٣,٠
٢	بيرو	٢,٣	-١٦,٤
٣	المغرب	١,٩	-٠,١
٤	اندونيسيا	٠,١	٩,٩
٥	تايوان	-٠,٤	١,٥
٦	ماليزيا	-٠,٤	٦,٥
٧	شيلي	-١,٠	-٢,١
٨	الصين	-١,٥	٤,٤
٩	كوريا	-٣,٣	٩,٢
١٠	المكسيك	-٣,٥	-١,٤
١١	تايلاند	-٣,٦	٤,٢
١٢	البرازيل	-٣,٦	-٢,٥
١٣	بولندا	-٤,٢	١٣,٩
١٤	الهند	-٤,٤	-١٠,٣
١٥	جنوب افريقيا	-٥,٠	-٣,٩
١٦	الفلبين	-٥,٢	-١,٠
١٧	التشيك	-٥,٨	١٨,٣
١٨	روسيا	-٧,٥	٥,١٠٠
١٩	المجر	-٧,٧	٢٤,٤
٢٠	تركيا	-١٣,١	-٨,٥

المصدر: التقرير الشهري للبورصة المصرية

١/ بناء على مؤشر أسعار ستاندرد آند بورز/ هيئة التمويل الدولية (IFCI). يقيس المؤشر الأداء اليومي لأكثر الأسهم نشاطاً في البورصات المحلية، حتى لو لم تكن متاحة أمام المستثمرين الأجانب.

٢/ تم استبعاد الأرجنتين من مؤشر أسعار ستاندرد آند بورز/ هيئة التمويل الدولية (IFCI) اعتباراً من ٢١ سبتمبر ٢٠٠٩، كما كان قد تم استبعاد فنزويلا من مؤشرات ستاندرد آند بورز/ هيئة التمويل الدولية للأسواق الناشئة في ١١ ابريل ٢٠٠٧.

جدول (٣٥): الأرصدة القائمة لأذون الخزانة وفقا للقطاعات الحائزة لها

(مليون جنيه)

	يونيو-٠٦	يونيو-٠٧	يونيو-٠٨	يونيو-٠٩	يونيو-١٠	يناير-١١	فبراير-١١	مارس-١١	ابريل-١١
إجمالي الأرصدة القائمة	١٠٣,١٤٤	١١٨,٦٥٧	١٤٦,٤٣٩	٢٣٩,٠٨٠	٢٦٦,١٢١	٢٩١,٨٦٥	٣٠٢,٨٦٥	٣٢٠,٣٩٠	٣٣٠,٨٩٠
العملاء الاجانب	--	--	--	٤,٩٤٥	٣٨,٣٧٠	٥٧,٧٠٩	٣٣,٨٩٠	٣٠,٦٣٢	٢٤,٦١٩
شركات التعامل فى الأوراق المالية	١١	٠	١٧	٩٨٨	٨٠٠	١,٣٨٨	١,٦٤٥	١,٢١٨	١,٢٣٧
الشركات القابضة و الإستثمارية	١٩٠	١١١	٧١	٥,٢٠٨	٥,٩٢٦	٦,١١٩	٦,٧٤٣	٦,٣١٠	٧,٢٦٦
البنوك	٨٣,٤٠٠	٧٦,٢٧١	١٠٠,٠٦٣	١٩٤,٩٢٩	١٧٦,٥٢٠	١٦٧,٤٥٢	٢٠٢,٧٣٧	٢٢١,٩٣٢	٢٢٩,٣٧٣
بنوك قطاع عام	٤٦,٥٨٤	٤٢,٧٤٧	٥٩,٤٢٩	١١٠,٤٨٢	٩١,٢٧٦	٧٦,٧٧٧	١١٠,٥٨٣	١٢٣,٣٣٨	١١٨,٩٢٧
بنوك قطاع خاص	٣٦,٤١٦	٣١,٩٦٤	٣٨,٧٨٣	٦٧,٥٧٠	٦٦,٥٣٠	٧٦,٤٦٢	٨٠,٢٨٨	٨٦,٧٠٩	٩٤,٥٠٦
بنوك فروع أجنبية	--	--	--	٩,٢٢٢	١٠,٧٤٨	٨,٤٠٧	٦,٥١٦	٧,٢٧٨	٧,٩٨٦
بنك الإستثمار القومى	٤٠٠	١,٥٦٠	١,٨٥١	٢,٧١٥	٢,٧٤٩	١,٢٤٣	١,٢٤٣	١,٤٩٨	١,٢٢٠
بنوك متخصصة	--	--	--	٤,٩٤٠	٥,٢١٧	٤,٥٦٣	٤,١٠٧	٣,١٠٩	٦,٧٣٤
شركات التأمين	١٧٢	٨٠	٨١	١,٥٦٨	١,٨٠٣	٢,٥١٥	٢,٥١٠	٣,٣٧٥	٤,٣١٣
قطاع عام	٠	٦٦	--	١,٠٩٥	٩٤١	١,٦٠٩	١,٥٤٩	٢,٢٤١	٣,٠٥٠
قطاع خاص ^{١/}	١٧٢	١٤	--	٤٧٣	٨٦٢	٩٠٦	٩٦١	١,١٣٤	١,٢٦٣
صناديق الإستثمار	٥,١٠٥	٦,٣٩٩	١٢,٤٤٢	٢٤,٧٣١	٣٣,٠٣٤	٣٩,٢٦٥	٣٨,٠٢٨	٣٨,٥٧٠	٤٤,٦٥٥
صناديق التأمين	١,٨٩٨	٢,٥١١	١,٠١٦	١,٠٩٦	٧٥٧	٧,٩٥٦	٨,٠٨٥	٨,٩٣٠	٩,٠٧٩
قطاع الاسكان و التعمير	--	--	--	١٦٨	١٩٧	١٧٩	٥٢٥	٦٢١	٥٤٦
قطاع التجارة	٠	٠	٠	٣	٥٠	٩	١٠	١٢	١٣
قطاع الصناعات التحويلية	٣٩	٧١	٦٠	٩١	٢٢٩	٢٥٥	٢٧١	٣٠١	٢٨٨
القطاع المالى	--	--	--	٤٢	٥٣١	٦٨٨	٦١٩	٤٧٠	٣٨٣
قطاع النقل و المواصلات/ الكهرباء/ غاز/ صحة	--	--	--	١	٢١	٢٧	٢٩	٤٥	٤٨
القطاع الافراد	١١٤	١٣٤	١١	٤٩٥	١,٨١٦	١,٧١٢	١,٦١٣	٢,٣٣١	٢,٤٣٢
قطاع البترول و التعدين	--	--	--	٢,٠١٠	١,٩٢٢	١,١١٥	١,٢١٩	٨٧٠	٩٧٧
قطاع الخدمات	٢٥١	٢٩٩	١١٢	٩٤	٨٥٠	١,٠٧١	٦٣٨	٨٢٦	١,٧٧٢
مجالات أخرى ^{٢/}	١,٦٥٨	١٣٩	٤٠٦	٢,٧١١	٣,٢٩٥	٤,٤٠٥	٤,٣٠٣	٣,٩٤٧	٣,٨٨٩

المصدر: البنك المركزى المصرى.

-- بيان غير متاح.

١/ يتضمن شركات التأمين الخاصة و الفروع الاجنبية.

٢/ تتضمن ٤٥ مليار جنيه أذون خزانة (صكوك) أصدرت لصالح البنك المركزى المصرى وفقاً للإتفاق مع وزارة المالية لاستخدامها فى عمليات السوق المفتوح. وجدير بالذكر فقد تم إهلاك كافة الاذون المصدرة لصالح البنك المركزى خلال الربع الأول من عام ٢٠٠٦/٢٠٠٧.

جدول (٣٦) محفظة الأوراق المالية لدى البنوك ^{١/}

(مليون جنيه)

يونيو-٠٦	يونيو-٠٧	يونيو-٠٨	يونيو-٠٩	يونيو-١٠	يناير-١١	فبراير-١١	مارس-١١	أبريل-١١
إجمالي الأوراق المالية								
١٩٣,٩٦٥	١٧٦,٠٩٨	٢٠١,٨٥٨	٣٣٢,٥٩٧	٤٠٥,٨٩٥	٤١٣,٤٢٣	٤٣٢,٧٧٤	٤٥١,٣٩٨	٤٥٦,٣٧٢
بالعملة المحلية								
١٦٢,٤٠٣	١٤٣,٥٩٨	١٦٨,١٨٢	٢٩٧,١٩٤	٣٣٨,٨٣٤	٣٧٣,٢٣٩	٤٠٥,١٩٤	٤٢١,١٢٠	٤٢٥,٩٤٨
بالعملة الأجنبية								
٣١,٥٦٢	٣٢,٥٠٠	٣٣,٦٧٦	٣٥,٤٠٣	٦٧,٠٦١	٤٠,١٨٤	٢٧,٥٨٠	٣٠,٢٧٨	٣٠,٤٢٤
القطاع الحكومي								
١٣١,٢١٣	١١١,٢٨٨	١٤٨,٦٦٥	٢٧٦,٠٩٥	٣١٨,٨٧٦	٣٤١,٠١٨	٣٧٣,٢٠٢	٣٨٩,٩٣٧	٣٩٥,٢٤١
بالعملة المحلية ومنها:								
١١٥,١٤٦	٩٦,٦٥٢	١٣٥,١٢٩	٢٦٢,٠٤٤	٣٠٣,٢٩٧	٣٣٧,٠٣١	٣٦٩,١٣٥	٣٨٥,٧٧٧	٣٩١,١٤٧
بالعملة الأجنبية								
١٦,٠٦٧	١٤,٦٣٦	١٣,٥٣٦	١٤,٠٥١	١٥,٥٧٩	٣,٩٨٧	٤,٠٦٧	٤,١٦٠	٤,٠٩٤
صكوك البنك المركزى (بالعملة المحلية)								
٢١,٥٦٣	١٧,٦١٧	-	-	-	-	-	-	-
قطاع الأعمال العام								
٨٥٩	٧٦١	١,٤١٤	١,٣٣٨	١,٠٥٢	١,٠٣٧	١,٠٣٧	١,٠٦٩	١,٠٧٣
بالعملة المحلية								
٨٥٩	٧٦١	١,٤١٤	١,٣٣٨	١,٠٥٢	١,٠٣٧	١,٠٣٧	١,٠٦٩	١,٠٧٣
بالعملة الأجنبية								
-	-	-	-	-	-	-	-	-
قطاع الأعمال الخاص								
٢٨,٣٨٠	٣٢,٠٤٢	٣٦,٥٢٣	٣٩,٢٨٧	٣٩,٩٩١	٤٠,٧٨٧	٤٠,٦٤١	٣٩,٩٤٠	٣٩,٣٤٠
بالعملة المحلية								
٢٤,٨٣٥	٢٨,٥٦٨	٣١,٦٠٩	٣٣,٧٥٥	٣٤,٣٩٤	٣٥,٠٨١	٣٤,٩٣٢	٣٤,١٨٤	٣٣,٦٣٨
بالعملة الأجنبية								
٣,٥٤٥	٣,٤٧٤	٤,٩١٤	٥,٥٣٢	٥,٥٩٧	٥,٧٠٦	٥,٧٠٩	٥,٧٥٦	٥,٧٠٢
قطاع العالم الخارجى (غير المقيمين)								
١١,٩٥٠	١٤,٣٩٠	١٥,٢٥٦	١٥,٨٧٧	٤٥,٩٧٦	٣٠,٥٨١	١٧,٨٩٤	٢٠,٤٥٢	٢٠,٧١٨
بالعملة المحلية								
٠	٠	٣٠	٥٧	٩١	٩٠	٩٠	٩٠	٩٠
بالعملة الأجنبية								
١١,٩٥٠	١٤,٣٩٠	١٥,٢٢٦	١٥,٨٢٠	٤٥,٨٨٥	٣٠,٤٩١	١٧,٨٠٤	٢٠,٣٦٢	٢٠,٦٢٨

المصدر: البنك المركزى المصرى

-- لا يوجد إصدار خلال الفترة المشار إليها.

١/ غير متضمن محفظة الأوراق المالية لدى البنك المركزى المصرى.

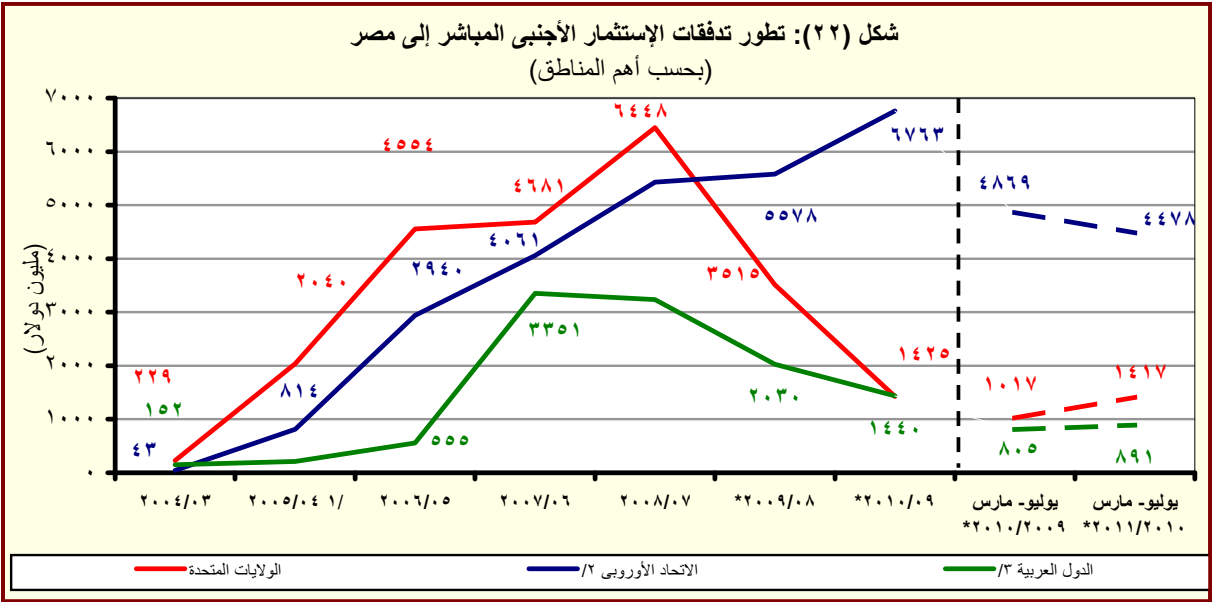
جدول (٣٧): صافى الإستثمارات الأجنبية المباشرة موزعة بحسب الدول

(مليون دولار)

بيان سنوى				بيان ربع سنوى			
يناير-مارس *١٠/٠٩	يوليو - سبتمبر *١١/١٠	أكتوبر- ديسمبر *١١/١٠	يناير-مارس *١١/١٠	يناير-مارس *١٠/٠٩	يوليو - سبتمبر *١١/١٠	أكتوبر- ديسمبر *١١/١٠	يناير-مارس *١١/١٠
٢٠٠٦/٢٠٠٥	٢٠٠٧/٢٠٠٦	٢٠٠٨/٢٠٠٧	٢٠٠٩/٢٠٠٨	٢٠١٠/٢٠٠٩	٢٠١١/٢٠١٠	٢٠١٢/٢٠١١	٢٠١٣/٢٠١٢
٦١١١	١١٠٥٣	١٣٢٣٧	٨١١٣	٦٧٥٨	١٧٠٦	١٥٩٧	٦٥٦
٩٠٩٨	١٣٠٨٤	١٧٨٠٢	١٢٨٣٦	١١٠٠٨	٢٩٢٧	٣١٢٢	٢٣٤١
٤٥٥٣,٥	٤٦٨١,٣	٦٤٤٧,٨	٣٥١٥,٠	١٤٢٤,٩	٣٠٣,٢	٤٢٧,٣	٨٢٢,٤
١١٣,٦	٩٧,٢	٢٥٠,٣	١٠٢,٦	١٠٩,٧	٢٨,٢	٤٣,٤	٩٤,١
٥٦٥,٧	٣٦,٧	١٣٠٢,٧	٢٥٤,٣	٢٨٦,٢	٢٩,٨	٢٩,١	٧٧,٥
١٧٢٤,٧	٢٢٠٩,٦	٣٢٣٩,٣	٣٢٣١,٨	٤٩٢٦,١	١٧٥٠,٩	١٨٨٧,٧	٤٤٦,٢
٣٦١,٤	٦,٧	٢٠,٨	٢٧,٠	٨٠,٥	٢٩,٧	٢٥,٣	٢,٧
٨,٤	٣٩,٦	٥٥,٧	١٣٤,٠	١٢٨,٨	٢٨,٣	٨٥,٧	١٩,٧
٩٩,٠	٢٠٤,٠	٣٦٥,٤	٥١٤,١	٣٢٣,٤	١٣٦,٠	١١٢,٨	١٨,٧
٦٣,٠	٣٠٤٩,٥	٧٢٦,٢	١٠٣٧,٤	٣٠٣,٥	٩٩,٩	٤٢,٨	١٨٥,٧
٧٢,٥	٢٤,٨	١٥٩٧,٢	١١٨,٠	١٨٨,٧	١٧,٢	٥,٠	١٤,٠
٦٥,٦	١٨,٦	٣٩,٦	٢٠,٥	٦٤,١	١٥,٢	١٦,٦	٢٢,٧
٠,٠	١,٢	٤,٩	١١,١	٩,٨	٣,٣	٣,٣	٣,٣
٧٨,٣	٤٩,٤	٢٣٦,٠	١٥٤,٦	١١١,٤	٢٧,٦	٢٤,١	٨٠,٦
١٣٩٢,٢	٢٦٦٥,٧	٣٥١٦,٣	٣٧١٥,٧	٣٠٥١,٠	٤٥٧,٢	٤١٩,٢	٥٥٣,١
٢٩٨٧-	٢٠٣١-	٤٥٦٦-	٤٧٢٣-	٤٢٥٠-	١٢٢٠-	١٥٢٥-	١٦٨٥-

المصدر: البنك المركزى المصرى

* أرقام مبدئية.



المصدر: البنك المركزى المصرى

* مبدئى.

^{١/} تشمل إستثمارات فى قطاع البترول بقيمة ٢٦٣٨ مليون دولار.

^{٢/} تتضمن النمسا وبلجيكا والدنمارك وقبرص وفرنسا وألمانيا واليونان وإيطاليا ولوكسمبورج والبرتغال ورومانيا وأسبانيا والسويد وهولندا والمملكة المتحدة.

^{٣/} تشمل البحرين والأردن والكويت ولبنان وليبيا وعمان وقطر والسعودية وتونس والإمارات ودول عربية أخرى.