

القسم السابع

القطاع المالى و الإستثمارات

٥٥	المؤشرات الرئيسية لسوق المال	جدول (٣١)
٥٦	عمليات الإستحواذ فى السوق المصرية	جدول (٣٢)
٥٧	تطور برنامج الخصخصة	جدول (٣٣)
٥٨	أداء مؤشرات IFCG للأسواق الناشئة	جدول (٣٤)
٥٩	الأرصدة القائمة لأذون الخزانة وفقاً للقطاعات الحائزة لها	جدول (٣٥)
٦٠	محفظة الأوراق المالية لدى البنوك	جدول (٣٦)
٦١	صافى الإستثمارات الأجنبية المباشرة موزعة بحسب الدول	جدول (٣٧)

جدول (٣١): المؤشرات الرئيسية لسوق المال^{١/}

يوليو-١١	مايو-١١	ابريل-١١ ^{١/}	مارس-١١	يونيو-١١	يونيو-١٠	يونيو-٠٩	يونيو-٠٨	يونيو-٠٧	مؤشر EGX-٣٠ (CASE-٣٠ سابقاً) ^{٢/}
٥٠,٣٦	٥٠,٥٢٣	٥٠,٠٠٤	٥٠,٤٦٤	٥٠,٣٧٣	٦٠,٠٣٣	٥٠,٧٠٣	٩٠,٨٢٧	٧٠,٨٠٣	معدل العائد الشهري (%)
-٦,٣	١٠,٤	-٨,٤	-٣,٢	-٢,٧	-٧,٩	-٣,٨	-١١,١	٠,٤	معدل تذبذب السوق ^{٣/}
١,٥	١,٢	١,٦	٤,٧	١,٢	١,٣	٢,٠	١,٠	١,٠	رأس المال السوقى ^{٤/} (مليار جنيه)
٣٨٤	٤١٠	٣٨٨	٤٠٨	٤٠٠	٤١٠	٤٦٤	٨١٣	٦٠٢	نسبة للنتاج المحلى الإجمالى ^{٥/}
٢٤,٥	٢٩,٩	٢٨,٣	٢٩,٧	٢٩,١	٣٤,٠	٤٤,٥	٩٠,٨	٨٠,٨	عدد الشركات
٢١٢	٢١١	٢١٢	٢١٢	٢١١	٢١٥	٣٣٣	٣٧٥	٥٤٤	الأسهم والسندات المتداولة
٩٠,٨٨٨	١٨٠,١٨١	١١٠,٤٢٤	١٣٠,٧٩٣	٢٠,٥١٥	٤٦٠,٥٠٧	٦٠,٢٨٥	٤٧٠,١٧١	٣٣٠,٠٢٧	القيمة (مليون جنيه)
-٥١,٨	٥٩,١	-١٧,٢	-٤٢,٣	١٢,٨	٦٠,٩	٦٩,٣	-٣٣,٠	٩,٢	معدل التغير الشهري (%)
-٤٩,٣	-٣٧,١	-٦٢,٣	-٤٨,٢	-٥٥,٩	-٢٢,٩	٢٧,٨	٤٢,٨	١٦٦,٤	معدل التغير السنوى (%)
--	٢٢٩,٨٥٨	٢٣٠,٠٨٥	٢٣٠,٠٢٨٥	٢٢٩,٨٣٧	١٧١,٤٦٦٥	٩٧,٥٨٦	٨٤,٥٤٧	٦٢,٠١٣٠	سندات مقيدة (مليون جنيه)
--	٢٠٦,٨٩١	٢٠٦,٨٩١	٢٠٦,٨٩١	٢٠٦,٨٩١	١٥٩,٨٩٠	٩٢,٦٢٥	٧٨,٧٧١	٥٧,٥٩٨	حكومية, ^{٦/} منها:
--	٢٠٦,٧٦٧	٢٠٦,٧٦٧	٢٠٦,٧٦٧	٢٠٦,٧٦٧	١٥٩,٧٦٧	٩٢,٥٠٠	٧٤,٥٠٠	٥٣,٠٠٠	سندات المتعاملون الرئيسيون
--	٦٠,٧١٢	٦٠,٧١٣	٦٠,٧١٨	٦٠,٧١٨	٥٠,٤٢٣	٣٠,٠٩٦	٣,٨٨٠	٣,٨٤٣	شركات
--	٦٠,٢٥٥	٦٠,٤٨١	٦٠,٦٧٦	٦٠,٢٢٨	٦٠,٣٥٢	١٠,٨٦٥	١٠,٨٦٩	--	توريق ^{٧/}
									صافى مشتريات الأجانب
-١٠	-٨٠	-٣٠	-١٤٢	-١٦٦	٤٣	-١٠٦	١٩٩	-١٠,٢٤٠	القيمة (مليون دولار)
٩٠,٤٦٩	-٢٢,٣٥٢	-١٠,٠٢٧٦	-١٧,٠٣٧١	-٥٩,٩٩٤	٩٣,٦١٠	٥٦٢	٢٣,٢٥٥	-٢٩٧,٢٧٠	الكمية (ألف سهم)
٢٦	٣٢	٣٩	٤٠	٢٠	٢٢	١٢	٢٠	٣١	نسبة الكمية إلى جملة الاسهم المتداولة (%)
									مؤشرات أخرى
١٣,٠	١٣,١	١٢,٩	١٢,٤	١٣,٠	١٢,٦	١١,٥	١٥,٧	٢١,٩	مضاعف الربحية ^{٨/ ٩/}
٧,٦	٧,٦	٨,٠	٧,٥	٧,٥	٧,٥	٧,٢	٦,٥	٤,١	العائد على الكوبون (%) ^{١٠/ ٩/}
٢,٢	٣,٠	٢,٣	١,٧	٣,٧	٤,٥	١١,٢	٤,٩	٤,٨	نسبة السعر إلى القيمة الدفترية (%)

المصدر: البورصة المصرية وهيئة سوق المال والبنك المركزى المصرى.

-- بيان غير متاح.

١/ جدير بالذكر أنه تم إغلاق البورصة المصرية خلال الفترة من ٢٨/١/٢٠١١ وحتى ٢٢/٣/٢٠١١ عقب الأحداث في مصر.

٢/ أكبر ٣٠ شركة من حيث السيولة والقيمة. المؤشر = ١٠٠٠ في ١٩٩٨/١/١.

٣/ على أساس الانحراف المعيارى للعوائد اليومية خلال الفترة.

٤/ يمثل ناتج ضرب عدد الأسهم القائمة في سعر السوق السائد.

٥/ قامت وزارة التنمية الاقتصادية بتقدير قيمة الناتج المحلى الإجمالى لعام ٢٠١٢/٢٠١١ بنحو ١٥٧٠ مليار جنيه ، مقارنة بناتج محلى إجمالى معدل قدره ١٣٧٣ مليار جنيه كمتوقع لعام ٢٠١١/٢٠١٠.

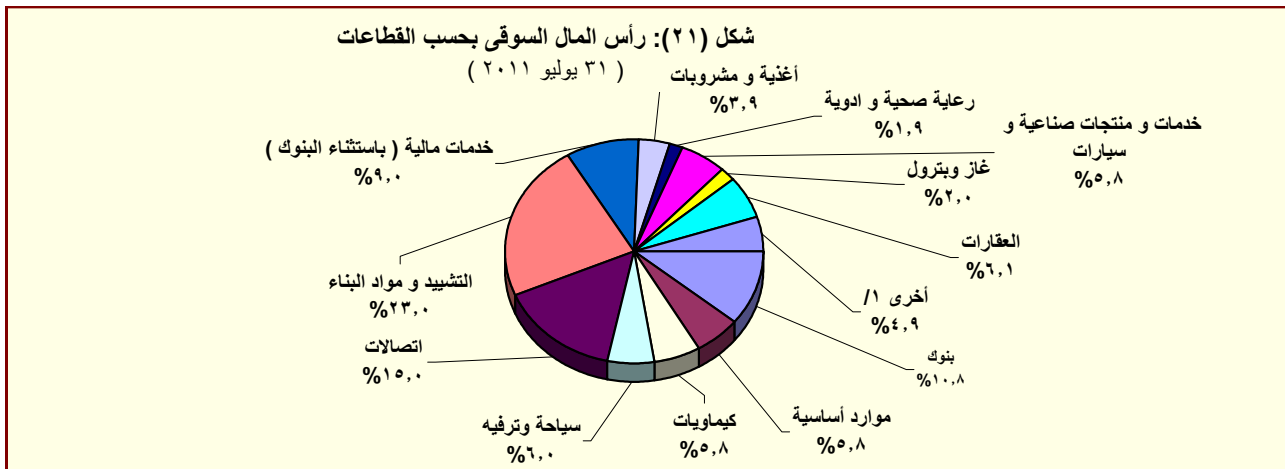
٦/ تتضمن سندات الخزانة (شاملة المتعاملون الرئيسيون)، وسندات الإسكان، وسندات التنمية.

٧/ تم قيد سندات التوريق في بورصة الأوراق المالية اعتباراً من سبتمبر ٢٠٠٦.

٨/ يعرف أيضا بمعدل السعر على العائد، ويقاس بنسبة سعر السوق لكل سهم إلى أرباحه السنوية.

٩/ محسوب على أداء أنشطة ٥٠ شركة.

١٠/ الكوبون السنوى الموزع / سعر السهم الجارى.



المصدر: النشرة الشهرية لبورصتى القاهرة والاسكندرية.

١/ تتضمن قطاعات المعدات الكهربائية والهندسية، الإعلام، التجارة، تكنولوجيا المعلومات، الزراعة والصيد، الورق والتعبئة والبلاستيك، المطاحن والتخزين، خدمات متنوعة، خدمات التجزئة، و سلع الإستهلاك العائلى.

جدول (٣٢): عمليات الإستحواذ فى السوق المصرية
(أغسطس ٢٠٠٨ - يناير ٢٠١١)

التاريخ	المشتري	الورقة المالية	القيمة (مليون جنيه)	نسبة الإستحواذ (%)
يناير-١١	مستثمرون أفراد	ببراميدز كابييتال لتداول الاوراق المالية	٢,٠	١٠,٠
يناير-١١	مجموعة من المستثمرين	بلتون المالية القابضة	٦٤,٨	٨٩,٢
ديسمبر-١٠	البنك الوطنى للتنمية	القاهرة الوطنية للاستثمار والأوراق المالية	٣٣,٩	٢٤,٨
اغسطس-١٠	المصرية القابضة للغازات الطبيعية (ايجاس)	غاز مصر	٦٧٤,٢	٨٠,٠
اغسطس-١٠	شارم دريمز القابضة للسياحة والفنادق	رواد مصر للاستثمار السياحي	٦٢,٩	١٠,١٢
يوليو-١٠	الشركة المصرية العامة للسياحة و الفنادق	التعمير السياحي	٥٦,٦	٦٥,٢٩
يناير-١٠	البنك الأهلى المتحد (شركة مساهمة بحرينية)	البنك الأهلى المتحد (مصر)	٩٨٤,٩	٤٤,٤٠
يناير-١٠	مجموعة سليمان القابضة للاستثمارات المالية ^{١/}	لورد للاستيراد والتصدير	٨٢,٥	٩٩,٩٨
يناير-١٠	مجموعة سليمان القابضة للاستثمارات المالية ^{١/}	لورد للصناعات الدقيقة	٩٥,٧	٩٦,٨٧
يناير-١٠	مجموعة سليمان القابضة للاستثمارات المالية ^{١/}	لورد انترناشونال	٦٥,١	٩٩,٩٨
ديسمبر-٠٩	سامكريت للأستثمار الهندسى	سامكريت مصر	٤٠٧١,٠	٩٩,٦٠
ديسمبر-٠٩	Beltone Partners Holding Ltd	بلتون المالية القابضة	٧٢,٦	٩٩,٨٠
ديسمبر-٠٩	الجونة للنقل السياحى	الشركة الدولية القابضة للفنادق	١٩٤٤,٤	٩٩,٧٠
ديسمبر-٠٩	مستثمرون أفراد	الكان القابضة	١٢,٥	١٢,٧٠
نوفمبر-٠٩	لافارج بيلدينج ماتريلز تريدينج ايجيبت	لافارج للأسمنت مصر	١٥٤٦٦,٠	٥٣,٦٥
اغسطس-٠٩	أوليمبك جروب للإستثمارات المالية ^{٢/}	القاهرة للصناعات المغذية	٦٦,٤	٩٨,٨٠
يونيو-٠٩	أوراسكوم لصيانة مصانع الأسمدة ^{١/}	المصرية للأسمدة	٣٤٦٨,٨	٩٩,٩٩
ابريل-٠٩	Global Investment And Management Group Limited	المنصورة للراتنجات والصناعات الكيماوية	٢٩,١	٦٩,١٠
ابريل-٠٩	البنك الوطنى للتنمية	الوطنية للزجاج والبلور	١٨٢,٥	٨٨,٣٠
مارس-٠٩	مؤسسة التمويل الدولية (IFC)	بنك الإسكندرية	١١٠٦,٨	٩,٧٥
مارس-٠٩	مستثمر هندى	الإسكندرية للخدمات الطبية - مركز الإسكندرية الطبى	٩٦,٧	٨٦,٣٥
ديسمبر-٠٨	حديد البحر الأحمر	مصر الوطنية للصلب (عتاقة)	١٤,٨	٤,٠٠
ديسمبر-٠٨	حديد البحر الأحمر	مصر الوطنية للصلب (عتاقة)	٣٥٥,٨	٩٦,٠٠
ديسمبر-٠٨	مجموعة من المستثمرين	جنرال للهندسة و المحركات	٢,٦	٤٢,٦٠
اكتوبر-٠٨	النعيم القابضة للاستثمارات	النعيم للاستثمارات المالية	٩,٥	٣٨,٠٠
سبتمبر-٠٨	شركة ماك القابضة للصناعة	شركة الإسفنج المصرية	١٩,٢	٢٨,٨٠
سبتمبر-٠٨	شركة شركاء بلتون القابضة المحدود	بلتون المالية القابضة	٦٨,٦	٩٩,٨٦
سبتمبر-٠٨	Prime Industrial Holding	الوطنية للزجاج والبلور	١٩٢,١	٨٨,٣٢
اغسطس-٠٨	شركة أبو ظبى للخدمات المالية	السلام للوساطة فى الأوراق المالية	٢١,٠	٧٠,٠٠
اغسطس-٠٨	المصرية لصناعة المنسوجات	دايس للملابس الجاهزة	٨٨,٠	٦٠,٠٠
اغسطس-٠٨	مجموعة من المستثمرين	كيماويات البناء الحديث الدولية	١٩,٤	٤٨,٥٠

المصدر: النشرة الشهرية للبورصة المصرية.

١/ القيمة بالدولار الامريكي.

٢/ عملية تبادل أسهم.

جدول (٣٣): تطور برنامج الخصخصة
(١٩٩١ / ١٩٩٢ - ٢٠٠٩ / ٢٠١٠*)

(مليون جنيه)

بيع مشروعات قانون ٢٠٣ ^{١/}		بيع المشروعات المشتركة ^{٢/}		شركات قطاع عام أخرى		الإجماليات	
العدد	الحصيلة	العدد	الحصيلة	العدد	الحصيلة	العدد	الحصيلة
١١	٤١٨	-	-	-	-	١١	٤١٨
١٤	٨٦٧	-	-	-	-	١٤	٨٦٧
١٢	٩٧٧	-	-	-	-	١٢	٩٧٧
٢٩	٤,٥٩٥	-	-	-	-	٢٩	٤,٥٩٥
٢٣	٢,٤٨٧	-	-	-	-	٢٣	٢,٤٨٧
٣٣	١,٨٢٤	-	-	-	-	٣٣	١,٨٢٤
٣٩	٤,٦٩٤	١	١٤	١	١٤	٤٠	٤,٧٠٨
١١	٢٥٢	٧	١١٨	-	-	١٨	٣٧٠
٧	٧٣	٣	٨٧٩	-	-	١٠	٩٥٢
٦	٤٩	١	٦٤	-	-	٧	١١٣
٩	٤٢٨	٤	١١٥	-	-	١٣	٥٤٣
١٦	٨٢٤	١٢	٤,٨١٩	-	-	٢٨	٥,٦٤٣
٤٧	١,٨٤٣	١٧	٧,٦٤٧	١	٥,١٢٢	٦٥	١٤,٦١٢
٤٥	٢,٧٧٤	٧	١,٥٥٩	١	٩,٢٧٤	٥٣	١٣,٦٠٧
٢٠	٧٤٥	١٦	٣,٢٣٨	-	-	٣٦	٣,٩٨٣
١٥	١,١٣٠	٢	٨٣	-	-	١٧	١,٢١٣
-	-	٤	٥٠	-	-	٤	٥٠

المصدر: وزارة الإستثمار

بيانات معدلة.

* بيانات مبدئية . جدير بالذكر أنه قد تم إرجاء برنامج الخصخصة خلال معظم السنة المالية ٢٠٠٨/٢٠٠٩ في ضوء إعداد "برنامج الملكية الشعبية" والذي تم تأجيله من جراء أثر الأزمة المالية العالمية على السوق المحلي.

١/ يتضمن بيع الأراضي غير المستغلة.

٢/ تعبر بيانات الشركات المشتركة عن قيمة مساهمة القطاع العام بها.

جدول (٣٤): أداء مؤشرات S&P / IFCI للأسواق الناشئة ^١

الترتيب	الأسواق الناشئة ^٢	العائد (%)	
		التغير الشهري يوليو-١١	التغير السنوي (منذ بداية العام) يوليو-١١
١	تايلاند	١٢,٠	١١,٤
٢	بيرو	١٠,٧	-١٧,٩
٣	الفلبين	٨,٠	٨,٢
٤	اندونيسيا	٦,٧	١٧,٥
٥	روسيا	٢,٧	٧,٩
٦	كوريا	٢,٣	١٠,١
٧	ماليزيا	٠,٣	٨,١
٨	الصين	-٠,٢	-٠,٦
٩	جنوب افريقيا	-٠,٤	-٥,٨
١٠	تايلوان	-١,١	-٤,٣
١١	المكسيك	-١,٢	-١,٧
١٢	الهند	-١,٥	-١٠,٨
١٣	التشيك	-٢,٧	١٢,١
١٤	المغرب	-٣,١	-٩,١
١٥	بولندا	-٤,٤	٥,٥
١٦	البرازيل	-٤,٥	-٧,٤
١٧	تركيا	-٤,٦	-١٤,٠
١٨	شيلي	-٥,١	-٨,٩
١٩	مصر	-٦,٠	-٣٠,٤
٢٠	المجر	-٧,٦	١١,٥

المصدر: التقرير الشهري للبورصة المصرية

١/ بناء على مؤشر أسعار ستاندرد آند بورز/ هيئة التمويل الدولية (IFCI). يقيس المؤشر الأداء اليومي لأكثر الأسهم نشاطاً في البورصات المحلية، حتى لو لم تكن متاحة أمام المستثمرين الأجانب.

٢/ تم استبعاد الأرجنتين من مؤشر أسعار ستاندرد آند بورز/ هيئة التمويل الدولية (IFCI) اعتباراً من ٢١ سبتمبر ٢٠٠٩، كما كان قد تم استبعاد فنزويلا من مؤشرات ستاندرد آند بورز/ هيئة التمويل الدولية للأسواق الناشئة في ١١ أبريل ٢٠٠٧.

جدول (٣٥): الأرصدة القائمة لأنون الخزانة وفقا للقطاعات الحائزة لها

(مليون جنيه)					يونيو-٠٦	يونيو-٠٧	يونيو-٠٨	يونيو-٠٩	يونيو-١٠
					يونيو-١١	مارس-١١	ابريل-١١	مايو-١١	يونيو-١١
إجمالي الأرصدة القائمة					١٠٣,١٤٤	١١٨,٦٥٧	١٤٦,٤٣٩	٢٣٩,٠٨٠	٢٦٦,١٢١
العملاء الاجانب					--	--	--	٤,٩٤٥	٣٨,٣٧٠
شركات التعامل فى الأوراق المالية					١١	٠	١٧	٩٨٨	٨٠٠
الشركات القابضة و الإستثمارية					١٩٠	١١١	٧١	٥,٢٠٨	٥,٩٢٦
البنوك					٨٣,٤٠٠	٧٦,٢٧١	١٠٠,٠٦٣	١٩٤,٩٢٩	١٧٦,٥٢٠
بنوك قطاع عام					٤٦,٥٨٤	٤٢,٧٤٧	٥٩,٤٢٩	١١٠,٤٨٢	٩١,٢٧٦
بنوك قطاع خاص					٣٦,٤١٦	٣١,٩٦٤	٣٨,٧٨٣	٦٧,٥٧٠	٦٦,٥٣٠
بنوك فروع أجنبية					--	--	--	٩,٢٢٢	١٠,٧٤٨
بنك الإستثمار القومى					٤٠٠	١,٥٦٠	١,٨٥١	٢,٧١٥	٢,٧٤٩
بنوك متخصصة					--	--	--	٤,٩٤٠	٥,٢١٧
شركات التأمين					١٧٢	٨٠	٨١	١,٥٦٨	١,٨٠٣
قطاع عام					٠	٦٦	--	١,٠٩٥	٩٤١
قطاع خاص ^{١/}					١٧٢	١٤	--	٤٧٣	٨٦٢
صناديق الإستثمار					٥,١٠٥	٦,٣٩٩	١٢,٤٤٢	٢٤,٧٣١	٣٣,٠٣٤
صناديق التأمين					١,٨٩٨	٢,٥١١	١,٠١٦	١,٠٩٦	٧٥٧
قطاع الاسكان و التعمير					--	--	--	١٦٨	١٩٧
قطاع التجارة					٠	٠	٠	٣	٥٠
قطاع الصناعات التحويلية					٣٩	٧١	٦٠	٩١	٢٢٩
القطاع المالى					--	--	--	٤٢	٥٣١
قطاع النقل و المواصلات/ الكهرباء/ غاز/ صحة					--	--	--	١	٢١
القطاع الافراد					١١٤	١٣٤	١١	٤٩٥	١,٨١٦
قطاع البترول و التعدين					--	--	--	٢,٠١٠	١,٩٢٢
قطاع الخدمات					٢٥١	٢٩٩	١١٢	٩٤	٨٥٠
مجالات أخرى ^{٢/}					١,٦٥٨	١٣٩	٤٠٦	٢,٧١١	٣,٢٩٥

المصدر: البنك المركزى المصرى.

-- بيان غير متاح.

١/ يتضمن شركات التأمين الخاصة و الفروع الاجنبية.

٢/ تتضمن ٤٥ مليار جنيه أدون خزانة (صكوك) أصدرت لصالح البنك المركزى المصرى وفقاً للإتفاق مع وزارة المالية لاستخدامها فى عمليات السوق المفتوح. وجدير بالذكر فقد تم إهلاك كافة الانون المصدرة لصالح البنك المركزى خلال الربع الأول من عام ٢٠٠٧/٢٠٠٦.

جدول (٣٦) محفظة الأوراق المالية لدى البنوك ^{١/}

(مليون جنيه)

يونيو-٠٦	يونيو-٠٧	يونيو-٠٨	يونيو-٠٩	يونيو-١٠	مارس-١١	ابريل-١١	مايو-١١	يونيو-١١
إجمالي الأوراق المالية								
١٩٣,٩٦٥	١٧٦,٠٩٨	٢٠١,٨٥٨	٣٣٢,٥٩٧	٤٠٥,٨٩٥	٤٥١,٣٩٨	٤٥٦,٣٧٢	٤٥٦,٩٢٨	٤٧٤,١٧٦
بالعملة المحلية								
١٦٢,٤٠٣	١٤٣,٥٩٨	١٦٨,١٨٢	٢٩٧,١٩٤	٣٣٨,٨٣٤	٤٢١,١٢٠	٤٢٥,٩٤٨	٤٢٥,٩٣٢	٤٤٢,٦٤٨
بالعملة الأجنبية								
٣١,٥٦٢	٣٢,٥٠٠	٣٣,٦٧٦	٣٥,٤٠٣	٦٧,٠٦١	٣٠,٢٧٨	٣٠,٤٢٤	٣٠,٩٩٦	٣١,٥٢٨
القطاع الحكومي								
١٣١,٢١٣	١١١,٢٨٨	١٤٨,٦٦٥	٢٧٦,٠٩٥	٣١٨,٨٧٦	٣٨٩,٩٣٧	٣٩٥,٢٤١	٣٩٥,٥١٤	٤١٢,١٩٦
بالعملة المحلية ومنها:								
١١٥,١٤٦	٩٦,٦٥٢	١٣٥,١٢٩	٢٦٢,٠٤٤	٣٠٣,٢٩٧	٣٨٥,٧٧٧	٣٩١,١٤٧	٣٩١,٣٠٣	٤٠٧,٨١٤
بالعملة الأجنبية								
١٦,٠٦٧	١٤,٦٣٦	١٣,٥٣٦	١٤,٠٥١	١٥,٥٧٩	٤,١٦٠	٤,٠٩٤	٤,٢١١	٤,٣٨٢
صكوك البنك المركزى (بالعملة المحلية)								
٢١,٥٦٣	١٧,٦١٧	-	-	-	-	-	-	-
قطاع الأعمال العام								
٨٥٩	٧٦١	١,٤١٤	١,٣٣٨	١,٠٥٢	١,٠٦٩	١,٠٧٣	٩٧١	٩٨٠
بالعملة المحلية								
٨٥٩	٧٦١	١,٤١٤	١,٣٣٨	١,٠٥٢	١,٠٦٩	١,٠٧٣	٩٧١	٩٨٠
بالعملة الأجنبية								
-	-	-	-	-	-	-	-	-
قطاع الأعمال الخاص								
٢٨,٣٨٠	٣٢,٠٤٢	٣٦,٥٢٣	٣٩,٢٨٧	٣٩,٩٩١	٣٩,٩٤٠	٣٩,٣٤٠	٣٩,٢٨٧	٣٩,٢٣٩
بالعملة المحلية								
٢٤,٨٣٥	٢٨,٥٦٨	٣١,٦٠٩	٣٣,٧٥٥	٣٤,٣٩٤	٣٤,١٨٤	٣٣,٦٣٨	٣٣,٥٦٨	٣٣,٧٦٤
بالعملة الأجنبية								
٣,٥٤٥	٣,٤٧٤	٤,٩١٤	٥,٥٣٢	٥,٥٩٧	٥,٧٥٦	٥,٧٠٢	٥,٧١٩	٥,٤٧٥
قطاع العالم الخارجى (غير المقيمين)								
١١,٩٥٠	١٤,٣٩٠	١٥,٢٥٦	١٥,٨٧٧	٤٥,٩٧٦	٢٠,٤٥٢	٢٠,٧١٨	٢١,١٥٦	٢١,٧٦١
بالعملة المحلية								
٠	٠	٣٠	٥٧	٩١	٩٠	٩٠	٩٠	٩٠
بالعملة الأجنبية								
١١,٩٥٠	١٤,٣٩٠	١٥,٢٢٦	١٥,٨٢٠	٤٥,٨٨٥	٢٠,٣٦٢	٢٠,٦٢٨	٢١,٠٦٦	٢١,٦٧١

المصدر: البنك المركزى المصرى

-- لا يوجد إصدار خلال الفترة المشار إليها.

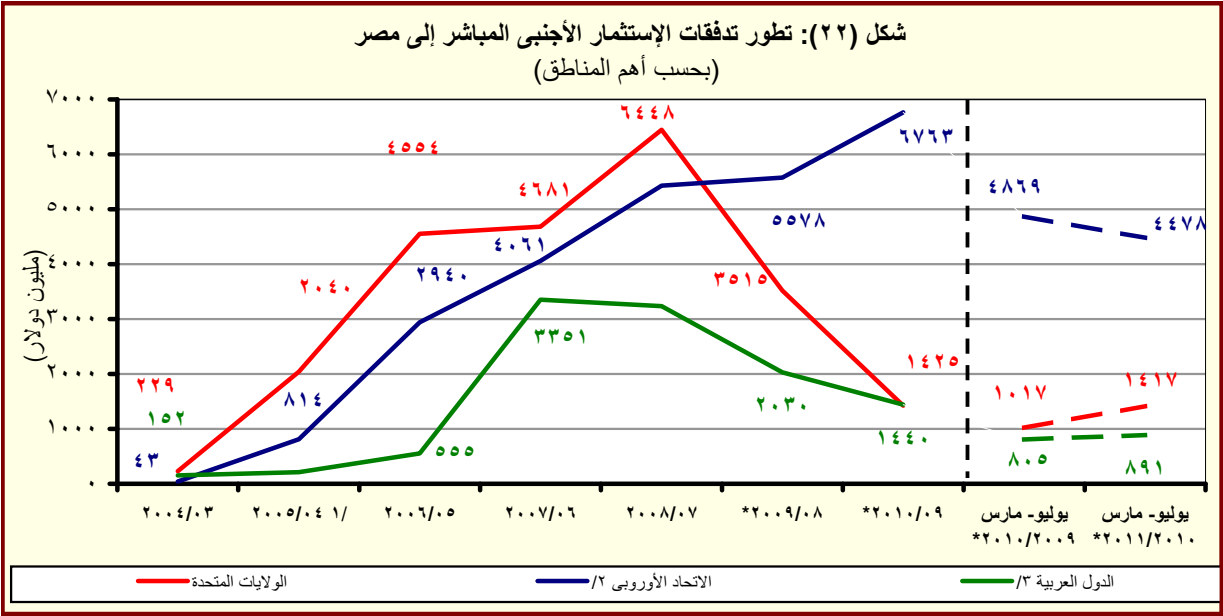
١/ غير متضمن محفظة الأوراق المالية لدى البنك المركزى المصرى.

جدول (٣٧): صافى الإستثمارات الأجنبية المباشرة موزعة بحسب الدول

(مليون دولار)

بيان ربع سنوى				بيان سنوى					صافى الاستثمارات الأجنبية المباشرة
يناير-مارس *١١/١٠	أكتوبر-ديسمبر *١١/١٠	يوليو - سبتمبر *١١/١٠	يناير-مارس *١٠/٠٩	٢٠٠٦/٢٠٠٥	٢٠٠٧/٢٠٠٦	٢٠٠٨/٢٠٠٧	٢٠٠٩/٢٠٠٨	٢٠١٠/٢٠٠٩	
١٦٤-	٦٥٦	١٥٩٧	١٧٠٦	٦٧٥٨	٨١١٣	١٣٢٣٧	١١٠٥٣	٦١١١	١- التدفقات للداخل (و منها)
١٨١٥	٢٣٤١	٣١٢٢	٢٩٢٧	١١٠٠٨	١٢٨٣٦	١٧٨٠٢	١٣٠٨٤	٩٠٩٨	الولايات المتحدة الأمريكية
١٦٧,٤	٨٢٢,٤	٤٢٧,٣	٣٠٣,٢	١٤٢٤,٩	٣٥١٥,٠	٦٤٤٧,٨	٤٦٨١,٣	٤٥٥٣,٥	ألمانيا
٥٠,٧	٩٤,١	٤٣,٤	٢٨,٢	١٠٩,٧	١٠٢,٦	٢٥٠,٣	٩٧,٢	١١٣,٦	فرنسا
٥٣,٨	٧٧,٥	٢٩,١	٢٩,٨	٢٨٦,٢	٢٥٤,٣	١٣٠٢,٧	٣٦,٧	٥٦٥,٧	المملكة المتحدة
٨٣١,٩	٤٤٦,٢	١٨٨٧,٧	١٧٥٠,٩	٤٩٢٦,١	٣٢٣١,٨	٣٢٣٩,٣	٢٢٠٩,٦	١٧٢٤,٧	أسبانيا
٣,٦	٢,٧	٢٥,٣	٢٩,٧	٨٠,٥	٢٧,٠	٢٠,٨	٦,٧	٣٦١,٤	هولندا
١٧,٢	١٩,٧	٨٥,٧	٢٨,٣	١٢٨,٨	١٣٤,٠	٥٥,٧	٣٩,٦	٨,٤	السعودية
٢١,١	١٨,٧	١١٢,٨	١٣٦,٠	٣٢٣,٤	٥١٤,١	٣٦٥,٤	٢٠٤,٠	٩٩,٠	الإمارات العربية المتحدة
١٤٢,٤	١٨٥,٧	٤٢,٨	٩٩,٩	٣٠٣,٥	١٠٣٧,٤	٧٢٦,٢	٣٠٤٩,٥	٦٣,٠	الكويت
٢٣,٠	١٤,٠	٥,٠	١٧,٢	١٨٨,٧	١١٨,٠	١٥٩٧,٢	٢٤,٨	٧٢,٥	البحرين
١٤,١	٢٢,٧	١٦,٦	١٥,٢	٦٤,١	٢٠,٥	٣٩,٦	١٨,٦	٦٥,٦	عمان
٣,٧	٣,٣	٣,٣	٣,٣	٩,٨	١١,١	٤,٩	١,٢	٠,٠	سويسرا
٣٣,٨	٨٠,٦	٢٤,١	٢٧,٦	١١١,٤	١٥٤,٦	٢٣٦,٠	٤٩,٤	٧٨,٣	دول أخرى
٤٥١,٩	٥٥٣,١	٤١٩,٢	٤٥٧,٢	٣٠٥١,٠	٣٧١٥,٧	٣٥١٦,٣	٢٦٦٥,٧	١٣٩٢,٢	٢- التدفقات للخارج
١٩٧٨-	١٦٨٥-	١٥٢٥-	١٢٢٠-	٤٢٥٠-	٤٧٢٣-	٤٥٦٦-	٢٠٣١-	٢٩٨٧-	

المصدر: البنك المركزى المصرى
* أرقام مبدئية.



المصدر: البنك المركزى المصرى
* مبدئى.

^{١/} تشمل إستثمارات فى قطاع البترول بقيمة ٢٦٣٨ مليون دولار.

^{٢/} تتضمن النمسا وبلجيكا والدنمارك وقبرص وفرنسا وألمانيا واليونان وإيطاليا ولوكسمبورج والبرتغال ورومانيا وأسبانيا والسويد وهولندا والمملكة المتحدة.

^{٣/} تشمل البحرين والأردن والكويت ولبنان وليبيا وعمان وقطر والسعودية وتونس والإمارات ودول عربية أخرى.