

القسم السادس

المؤشرات النقدية

جدول (٢٤)	تطور المؤشرات النقدية الرئيسية	٤٥
جدول (٢٥)	المسح المصرفي لأهم إجماليات السيولة المحلية (الأصول و الإلتزامات المقابلة)	٤٦-٤٧
جدول (٢٦)	نقود الإحتياط و الأصول المقابلة	٤٨
جدول (٢٧)	الودائع لدى البنوك	٤٩
جدول (٢٨)	التسهيلات الائتمانية من البنوك	٥٠
جدول (٢٩)	هيكل أسعار الفائدة المحلية	٥١
جدول (٣٠)	متوسط أسعار عائد المعاملات البنينية بين البنوك (الإنترنتك)	٥٢

جدول (٢٤) : تطور المؤشرات النقدية الرئيسية

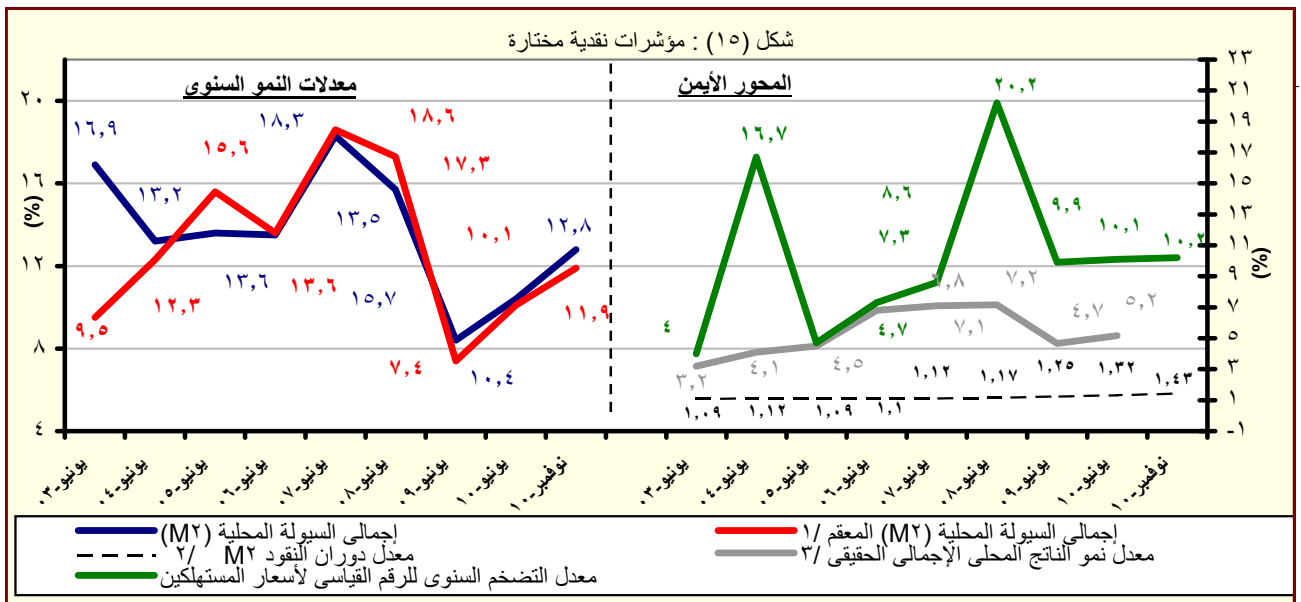
(نوفمبر ٢٠١٠)

معدل نمو شهري %	معدل نمو ربع سنوى %	معدل تغير سنوى %	متوسط النمو السنوى لمدة عام ^{١/}
صافى الأصول الأجنبية (بالجنيه المصرى)	-٣,٢	-٠,٣	١٥,٦
صافى الأصول الأجنبية لدى البنك المركزى	٠,٣	١,٢	١٠,٩
صافى الإحتياطى الدولى لدى البنك المركزى	٠,٦	١,٢	٩,٩
صافى الأصول الأجنبية لدى البنوك ^{٢/}	-٨,٩	-٢,٨	٢٤,٩
صافى الأصول الأجنبية (بالدولار الأمريكى)	-٣,٧	-١,٤	٩,٧
صافى الأصول الأجنبية لدى البنك المركزى	-٠,٢	٠,١	٥,٢
صافى الإحتياطى الدولى لدى البنك المركزى	٠,١	٠,١	٤,٣
صافى الأصول الأجنبية لدى البنوك ^{٢/}	-٩,٤	-٣,٩	١٨,٥
صافى الأصول المحلية	١,٩	٤,٦	١١,٥
صافى المطلوبات من الحكومة وهيئة السلع التموينية	٢,٤	٦,٥	١٤,٨
المطلوبات من قطاع الأعمال العام	٠,٣	٣,٣	-٨,٤
المطلوبات من قطاع الأعمال الخاص	٠,٦	١,٣	١٠,٧
إجمالى السيولة المحلية (M٢)	٠,٢	٣,٠	١٢,٨
المعروض النقدى (M١)	١,٠	٢,٩	١٣,٤
أشباه نقود	٠,٠	٣,٠	١٢,٦

المصدر : البنك المركزى المصرى.

١/ متوسط معدل النمو السنوى لفترة ١٢ شهر متتالية.

٢/ يتضمن صافى أصول البنوك التجارية، والمتخصصة، وبنوك الإستثمار والأعمال.



١/ هذا المفهوم يقوم بتحديد أثر سعر الصرف على المكون الاجنبى فى السيولة المحلية وذلك بتطبيق سعر الصرف السارى فى الفترة المقابلة على الإجماليات النقدية خلال الفترة محل الدراسة.

٢/ قامت وزارة التنمية الاقتصادية بتقدير قيمة الناتج المحلى الإجمالى لعام ٢٠١١/٢٠١٠ بنحو ١٣٧٨ مليار جنيه ، مقارنة بناتج محلى إجمالى محقق قدره ١٢٠٦,٧ مليار جنيه في عام ٢٠١٠/٢٠٠٩.

٣/ معدل النمو الحقيقى للناتج المحلى الإجمالى بسعر السوق .

جدول (٢٥) : المسح المصرفى لأهم إجماليات السيولة المحلية
الأصول والالتزامات المقابلة لها لدى الجهاز المصرفى
(نوفمبر ٢٠١٠)

(مليون جنيه)									
* نوفمبر-١٠	# أكتوبر-١٠	سبتمبر-١٠	أغسطس-١٠	نوفمبر-٠٩	نوفمبر-٠٨	نوفمبر-٠٧	نوفمبر-٠٦	نوفمبر-٠٥	
٣٠٥,٠٨٢	٣١٥,٢٩٣	٣١٢,١٤٤	٣٠٥,٨٩٣	٢٦٣,٨٨٣	٢٥٠,٩٢٧	٢٢٥,٩٣٥	١٨٠,١٥٣	١٠٨,٣٤٩	صافى الأصول الأجنبية ^{١/}
(١٥,٦)	(٢٠,٥)	(١٩,٢)	(١٩,٣)	(٥,٢)	(١١,١)	(٢٥,٤)	(٦٦,٣)	(٩٧,٠)	
١٩٤,٣١٢	١٩٣,٧٢٤	١٩١,٦٤٨	١٩١,٩١٥	١٧٥,٢١٠	١٨٦,٠٤٧	١٠٥,٩١٢	٧٣,٤٤٧	٥٠,٨٥٥	البنك المركزى (صافى)
٢٠٢,٧٦١	٢٠٢,١٥١	٢٠٠,٠٥٤	٢٠٠,٣٢٢	١٨٣,٩١٧	١٨٧,٦٢٩	١٧١,٨٥٠	١٣٩,٧٨٣	١١٩,٤٩٦	أصول أجنبية
٨,٤٤٩	٨,٤٢٧	٨,٤٠٦	٨,٤٠٧	٨,٧٠٧	١,٥٨٢	٦٥,٩٣٨	٦٦,٣٣٦	٦٨,٦٤١	خصوم أجنبية
١١٠,٧٧٠	١٢١,٥٦٩	١٢٠,٤٩٦	١١٣,٩٧٨	٨٨,٦٧٣	٦٤,٨٨٠	١٢٠,٠٢٣	١٠٦,٧٠٦	٥٧,٤٩٤	البنوك (صافى)
١٥٢,٠٥٩	١٥٩,١٣٤	١٥٩,٥٩٩	١٥٢,٣٤٧	١١٣,٩٩٧	٩٥,٩٨٩	١٤٧,٧٨٣	١٢٢,٧٢٢	٧٤,٦٢٩	أصول أجنبية
٤١,٤٨٩	٣٧,٥٦٥	٣٩,١٠٣	٣٨,٣٦٩	٢٥,٣٢٤	٣١,١٠٩	٢٧,٧٦٠	١٦,٠١٦	١٧,١٣٥	خصوم أجنبية
٦٥٨,٢٩٣	٦٤٥,٩٥١	٦٣٦,٠٢٨	٦٢٩,٣٤١	٥٩٠,١٧٤	٥٣٣,٨٧٤	٤٧٨,٦٩٦	٤٠٧,١٨٧	٤١٠,٥٥٦	صافى الأصول المحلية ومنها :
(١١,٥)	(١٠,٢)	(٨,٥)	(٨,٥)	(١٠,٥)	(١١,٥)	(١٧,٦)	-(٠,٨)	(٠,٣)	
٣٥٦,٥٣٩	٣٤٨,٢٧٠	٣٤١,٣١٩	٣٣٤,٧٧٩	٣١٠,٥٠٠	٢٢٩,٤٠٤	١٨٨,٤١٦	١٧٧,١٣١	١٥٦,٢٧٢	صافى المطلوبات من الحكومة وهينه السلع التموينية ^{١/}
٤٢٥,٣٠٨	٤١٧,١٤٩	٤٠٩,٠٣٣	٤٠٢,٨٦٢	٣٧٣,٠٢٧	٢٨٤,٢٥٠	٢٣٨,٨١٥	٢٣٠,٩٣٩	٢١٣,٥٣٣	بالعملة المحلية
-٦٨,٧٦٩	-٦٨,٨٧٩	-٦٧,٧١٤	-٦٨,٠٨٣	-٦٢,٥٢٧	-٥٤,٨٤٦	-٥٠,٣٩٩	-٥٣,٨٠٨	-٥٧,٢٦١	بالعملة الأجنبية
٣١,٩٣٥	٣١,٨٢٨	٣٠,٧٢٧	٣٠,٩٠٢	٣٤,٨٧٠	٢٨,٨٠١	٢٧,٢١٤	٣٥,١٧٠	٤٠,٥٩٧	المطلوبات من قطاع الأعمال العام
٢٣,٤٦١	٢٣,٠٢٧	٢٢,٠٩٩	٢٢,١٧٦	٢٧,١٨١	٢٠,٨٤٥	١٩,٥٧٦	٢٧,٣٥٧	٣٣,٧٧٠	بالعملة المحلية
٨,٤٧٤	٨,٨٠١	٨,٦٢٨	٨,٧٢٦	٧,٦٨٩	٧,٩٥٦	٧,٦٣٨	٧,٨١٣	٦,٨٢٧	بالعملة الأجنبية
٤٢٦,١٧٥	٤٢٣,٥٨٠	٤٢٠,٣٠١	٤٢٠,٥٨٨	٣٨٤,٩٢٩	٣٨٩,٤٤٦	٣٤٦,٣٨٥	٣٠٦,٣٠٨	٢٧٧,٨٧٨	المطلوبات من قطاع الأعمال الخاص ^{٢/}
٣١٢,٥١٠	٣٠٩,٩٩٩	٣٠٨,٥٢٨	٣٠٨,٤٦١	٢٨٤,٦٣١	٢٨١,٠٧٩	٢٥٣,٩٣٨	٢٣٠,٥٦٩	٢١٤,٧٤٥	بالعملة المحلية
١١٣,٦٦٥	١١٣,٥٨١	١١١,٧٧٣	١١٢,١٢٧	١٠٠,٢٩٨	١٠٨,٣٦٧	٩٢,٤٤٧	٧٥,٧٣٩	٦٣,١٣٣	بالعملة الأجنبية
-١٥٦,٣٥٦	-١٥٧,٧٢٧	-١٥٦,٣١٩	-١٥٦,٩٢٨	-١٤٠,١٢٥	-١١٣,٧٧٧	-٨٣,٣١٩	-١١١,٤٢٢	-٦٤,١٩١	صافى البنود الأخرى (الموازنة) ^{١/ ٣/}
٩٦٣,٣٧٥	٩٦١,٢٤٤	٩٤٨,١٧٢	٩٣٥,٢٣٤	٨٥٤,٠٥٧	٧٨٤,٨٠١	٧٠٤,٦٣١	٥٨٧,٣٤٠	٥١٨,٩٠٥	إجمالى السيولة (م٢)
(١٢,٨)	(١٣,٤)	(١١,٨)	(١١,٨)	(٨,٨)	(١١,٤)	(٢٠,٠)	(١٣,٢)	(١١,٧)	
٢٢٤,٨٩٠	٢٢٢,٦٧٤	٢٢٠,٤٧٢	٢١٨,٤٨٩	١٩٨,٤٠٣	١٧٦,٢٤٩	١٤٩,١٧٨	١١٧,٦٨٧	٩٩,٦٨٠	المعروض النقدى (م٣) ^{٤/}
(١٣,٤)	(١٥,٦)	(١٤,٤)	(١٦,٣)	(١٢,٦)	(١٨,١)	(٢٦,٨)	(١٨,١)	(١٨,٠)	
١٤٥,٠٥٢	١٤٢,٧٨٣	١٤٣,٧٩٩	١٤١,٧١٥	١٣١,٠٨١	١١٣,٧٥٧	٩٥,٠٦٢	٧٩,٨٥٩	٦٨,٨٠٦	النقد المتداول خارج الجهاز المصرفى
٧٩,٨٣٨	٧٩,٨٩١	٧٦,٦٧٣	٧٦,٧٧٤	٦٧,٣٢٢	٦٢,٤٩٢	٥٤,١١٦	٣٧,٨٢٨	٣٠,٨٧٤	الودائع الجارية بالعملة المحلية
٧٣٨,٤٨٥	٧٣٨,٥٧٠	٧٢٧,٧٠٠	٧١٦,٧٤٥	٦٥٥,٦٥٤	٦٠٨,٥٥٢	٥٥٥,٤٥٣	٤٦٩,٦٥٣	٤١٩,٢٢٥	أشباه نقود
(١٢,٦)	(١٢,٧)	(١١,١)	(١٠,٥)	(٧,٧)	(٩,٦)	(١٨,٣)	(١٢,٠)	(١٠,٣)	
٥٨١,٣٥٤	٥٧٦,٩٤٨	٥٦٩,٥٤٢	٥٥٨,١٤٢	٤٩٩,٩٣٨	٤٤١,٤٣٣	٣٩٨,١٨٣	٣٢٦,٩٦١	٢٩٣,٥٤٨	الودائع غير الجارية بالعملة المحلية
٣٣,٥٤٢	٣٦,٣٢١	٣٤,٠١٣	٣٥,٨١٥	٢٩,٣٦٢	٢٦,٩٩٩	٢٥,٣٣٧	٢١,٢٠٢	١٩,٤١٧	الودائع الجارية بالعملات الأجنبية
١٢٣,٥٨٩	١٢٥,٣٠١	١٢٤,١٤٥	١٢٢,٧٨٨	١٢٦,٣٥٤	١٤٠,١٢٠	١٣١,٩٣٣	١٢١,٤٩٠	١٠٦,٢٦٠	الودائع غير الجارية بالعملات الأجنبية ^{١/}

المصدر : البنك المركزى المصرى.

() معدل النمو عن الفترة المقابلة فى العام السابق.

* مبدئى.تجدر الإشارة إلى أن البيانات التفصيلية لشهر ديسمبر ٢٠١٠ غير متاحة حتى تاريخه .

بيانات معدلة.

١/ تم تفعيل إتفاقية الحساب المجمع بين البنك المركزى ووزارة المالية فى يونيو ٢٠٠٨، مما أدى الى إهلاك جزء من السندات الصادرة عن وزارة المالية لصالح البنك المركزى.

٢/ يشمل المطلوبات من قطاع الأعمال الخاص والقطاع العائلى.

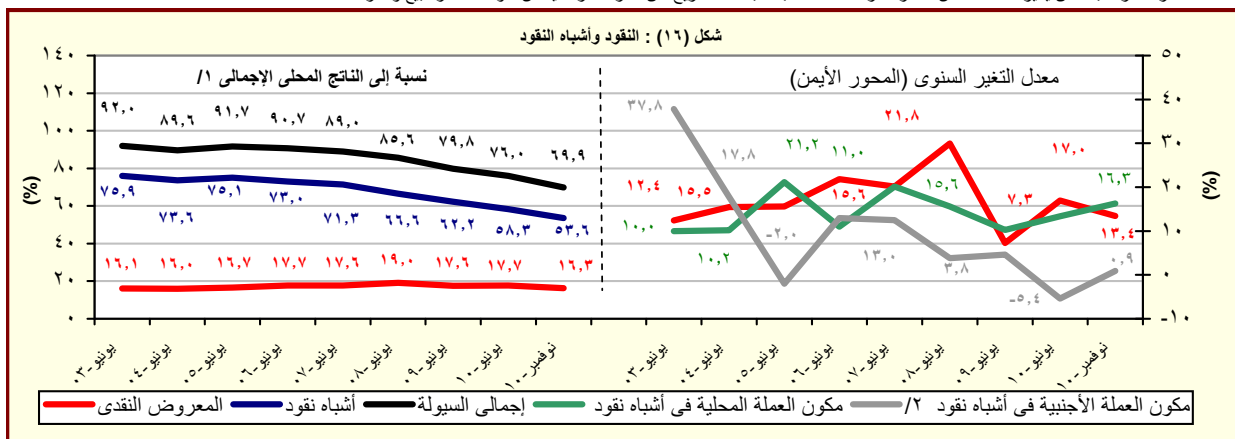
٣/ تشمل حسابات رأس المال ، صافى الأصول والخصوم غير الميوبة ، صافى المديونية والدائنية بين البنوك.

٤/ بخلاف الشيكات والحوالات تحت التحصيل.

جدول (٢٥) : المسح المصرفى لأهم إجماليات السيولة المحلية (تابع)
(ملاحظات)
(نوفمبر ٢٠١٠)

نوفمبر-٠٥	نوفمبر-٠٦	نوفمبر-٠٧	نوفمبر-٠٨	نوفمبر-٠٩	اغسطس-١٠	سبتمبر-١٠	أكتوبر-١٠	#	* نوفمبر-١٠
١٨,٨٣٧	٣١,٥١٧	٤١,٠٩٨	٤٥,٤٤٧	٤٨,٤١٦	٥٣,٨٤٣	٥٤,٨٥٤	٥٥,١٧٢	٥٣,١١١	
٨,٨٤١	١٢,٨٤٩	١٩,٢٦٦	٣٣,٦٩٦	٣٢,١٤٧	٣٣,٧٨١	٣٣,٦٧٩	٣٣,٨٩٩	٣٣,٨٢٧	
٣٠,٧٧١	٤٣,١٢٣	٥٣,٠٩٢	٤٥,٧٣٤	٥٠,٠١٣	٥٥,٣٢٣	٥٦,٣٣٢	٥٦,٦٤٦	٥٤,٥٨٢	
٢١,٢١٢	٢٤,٩٠٧	٣١,٤٩٥	٣٥,١٠٩	٣٤,١١٣	٣٥,٥٢٧	٣٥,٥٣٤	٣٥,٥٤٥	٣٥,٥٧١	
٩,٩٩٦	١٨,٦٦٨	٢١,٨٣٣	١١,٥٧١	١٦,٢٦٩	٢٠,٠٦٢	٢١,١٧٥	٢١,٢٧٣	١٩,٢٨٤	
١٢,٩٧٥	٢١,٤٧٠	٢٦,٨٨٢	١٧,٤٣٨	٢٠,٩١٦	٢٦,٨١٦	٢٨,٠٤٧	٢٧,٤٨٦	٢٦,٤٧٢	
٢,٩٧٩	٢,٨٠٢	٥,٠٥٠	٥,٦٣٤	٤,٦٤٦	٦,٧٥٤	٦,٨٧٢	٦,٥٧٣	٧,١٨٨	
نسبة الى رصيد أول المدة ^{/٥}									
٥,٦٪	٨,٣٪	١,١٪	-٦,٩٪	١,٢٪	٢,٦٪	٣,٢٪	٣,٦٪	٢,٥٪	
-٠,٥٪	-٣,٥٪	٥,٢٪	٩,٢٪	١,٦٪	-٠,٦٪	٠,١٪	١,٢٪	٢,٥٪	
٢,٠٪	١,٥٪	٢,٧٪	٠,٧٪	١,٩٪	٠,٥٪	٠,٧٪	٠,٩٪	١,٢٪	
٣,٠٪	٣,٣٪	٣,٦٪	١,٦٪	٠,٩٪	١,٥٪	٢,٦٪	٣,٨٪	٣,٨٪	
٢٤,٢	٢٤,٣	٢٢,٣	٢١,٣	١٨,٢	١٧,٠	١٦,٧	١٦,٨	١٦,٣	
٤,٧٢	٤,٦٤	٤,٨٥	٤,٧٩	٤,٤٨	٤,٢٩	٤,٣٨	٤,٥٧	٤,٣٤	
١,١٩	١,٢٧	١,٢٧	١,٣٣	١,٤١	١,٤٧	١,٤٥	١,٤٣	١,٤٣	
١١,٧	١٣,٢	٢٠,٠	١١,٤	٨,٨	١١,٨	١١,٨	١٣,٤	١٢,٨	
٥,٥	١٠,٢	١٣,١	١٢,٤	-١,٢	٩,٦	٩,٢	٩,٨	١٠,٧	
٥,٧٥	٥,٧٢	٥,٥٠	٥,٥٢	٥,٤٥	٥,٦٨	٥,٦٩	٥,٧١	٥,٧٤	

المصدر : البنك المركزى المصرى.
* مبدئى. تجدر الإشارة إلى أن البيانات التفصيلية لشهر ديسمبر ٢٠١٠ غير متاحة حتى تاريخه .
بيانات معدلة.
٤/ صافي الأصول الأجنبية تساوي صافي الأصول الأجنبية لدى البنك المركزي بالإضافة الى البنوك (صافي).
٥/ تعكس الزيادة السنوية فى قيمة الاجماليات النقدية المختارة كنسبة من اجمالى السيولة (M٢) فى بداية العام المالى. و يهدف هذا المؤشر الى التعرف على مصادر نمو السيولة المحلية خلال العام المالى محل الدراسة.
٦/ يمثل نسبة الودائع الجارية بالعملات الأجنبية و الودائع غير الجارية إلى اجمالى السيولة المحلية. لا يتضمن كل من ودائع غير المقيمين (جزء من صافي الأصول الأجنبية) و الودائع الحكومية.
٧/ اجمالى السيولة (M٢) / نقود الاحتياط.
٨/ الناتج المحلى اجمالى / اجمالى السيولة (M٢). قامت وزارة التنمية الاقتصادية بتقدير قيمة الناتج المحلى اجمالى لعام ٢٠١١/٢٠١٠ بنحو ١٣٧٨ مليار جنيه ، مقارنة بناتج محلى اجمالى محقق قدره ١٢٠٦,٧ مليار جنيه فى عام ٢٠١٠/٢٠٠٩ .
٩/ تشمل المطلوبات من قطاع الأعمال الخاص و القطاع العائلى .
١٠/ أسعار الصرف بدءاً من يناير ٢٠٠٣ تعكس أسعار الشراء فقط، علماً بأنه قبل هذا التاريخ كان سعر الصرف يعكس متوسط أسعار البيع والشراء.



المصدر : البنك المركزى المصرى.
١/ قامت وزارة التنمية الاقتصادية بتقدير قيمة الناتج المحلى اجمالى لعام ٢٠١١/٢٠١٠ بنحو ١٣٧٨ مليار جنيه ، مقارنة بناتج محلى اجمالى محقق قدره ١٢٠٦,٧ مليار جنيه فى عام ٢٠١٠/٢٠٠٩ .
٢/ تشمل الودائع الجارية وغير الجارية بالعملات الاجنبية.

جدول (٢٦) : نقود الإحتياط والأصول المقابلة^{١/}

(مليون جنيه)

نوفمبر-٠٥	نوفمبر-٠٦	نوفمبر-٠٧	نوفمبر-٠٨	نوفمبر-٠٩	أغسطس-١٠	سبتمبر-١٠	أكتوبر-١٠	نوفمبر-١٠
١٠٩,٨٥٧	١٢٦,٥٩٥	١٤٥,١٧٣	١٦٣,٨٠٣	١٩٠,٧٩٤	٢١٧,٩٣٦	٢١٦,٦٥٥	٢١٠,٤٣٢	٢٢١,٩٢٤
نقود الإحتياط	--	--	(١٤,٧)	(١٢,٨)	(١٦,٥)	(١٨,٠)	(١٣,١)	(١٦,٣)
٧٣٠,٨٦	٨٤,٥٥٦	١٠٠,٧١٧	١٢١,١٢٢	١٣٩,٤٥٣	١٥١,٦٦١	١٥٣,٠٧٩	١٥٣,٠٣٧	١٥٥,٦٦٠
النقد المتداول خارج البنك المركزى	(١٣,٦)	(١٥,٧)	(١٩,١)	(٢٠,٣)	(١٥,١)	(١٥,٨)	(١٢,٩)	(١١,٦)
٣٦,٧٧١	٤٢,٠٣٩	٤٤,٤٥٦	٤٢,٦٨١	٥١,٣٤١	٦٦,٢٧٥	٦٣,٥٧٦	٥٧,٣٩٥	٦٦,٢٦٤
ودائع البنوك بالعملة المحلية لدى البنك المركزى	--	--	--	(٤,٠)	(٢٣,٣)	(١٣,٧)	(٥,٤)	(٢٩,١)
الأصول المقابلة لها								
٥٠,٨٥٥	٧٣,٤٤٧	١٠٥,٩١٢	١٨٦,٠٤٧	١٧٥,٢١٠	١٩١,٩١٥	١٩١,٦٤٨	١٩٣,٧٢٤	١٩٤,٣١٢
صافى الاصول الأجنبية ^{١/٢}	(٦٠٥,٥)	(٤٤,٤)	(٤٤,٢)	(٧٥,٧)	(٥,٨)	(١١,٩)	(١٠,٦)	(١٠,٩)
٥٩,٠٠٢	٥٣,١٤٨	٣٩,٢٦١	-٢٢,٢٤٤	١٥,٥٨٤	٢٦,٠٢١	٢٥,٠٠٧	١٦,٧٠٨	٢٧,٦١٢
صافى الأصول المحلية ^{١/٢}	--	(٢٨,٩)	(٢٦,١)	(١٥٦,٧)	(١٧٠,١)	(٩٧,١)	(٣٥,٣)	(٧٧,٢)
١٠٨,٧٣٣	١١٠,٥٣٨	١١٦,٥٧١	٩٢,٥٥٨	١٠٢,٤٣٣	١١٠,٤٧٥	١٠٩,٨٣٥	١٠٧,٠٨٨	١٠١,٩٢٠
صافى المطلوبات من الحكومة ^{١/٣}	(١٠,٢)	(١,٧)	(٥,٥)	(٢٠,٦)	(١٠,٧)	(١٤,٥)	(٣,١)	(٠,٥)
١٧٩,٤٢٠	١٧١,٠٩٨	١٩٢,٠٧٢	١٦٥,٣٥٢	١٧٤,١٦٧	١٨٢,٤٢٤	١٨٢,٥٢٨	١٨١,٤٧٤	١٧٨,١٢٦
المطلوبات	(١٩,٩)	(٤,٦)	(١٢,٣)	(١٣,٩)	(٥,٣)	(٨,٩)	(٢,٠)	(٢,٣)
١٦٩,٠٠٨	١٦٤,٧٦١	١٦٥,٦٨٨	١٢٣,١٢٣	١٣٠,٧٧١	١٣٠,٥٩٧	١٣٠,٥٩٧	١٣٠,٥٩٧	١٣٠,٥٩٧
أوراق مالية	١٠,٤١٢	٦,٣٣٧	٢٦,٣٨٤	٤٢,٢٢٩	٤٣,٣٩٦	٥١,٨٢٧	٥١,٨٧٧	٤٧,٥٢٩
تسهيلات إنتمانية	٧٠,٦٨٧	٦٠,٥٦٠	٧٥,٥٠١	٧٢,٧٩٤	٧١,٧٣٤	٧٢,٦٩٣	٧٤,٣٨٦	٧٦,٢٠٦
الودائع ^{١/٤}	(٣٨,٦)	(١٤,٣)	(٢٤,٧)	(٣,٦)	(١,٥)	(١,٤)	(٠,٥)	(٦,٢)
٥٠,٨٣٩	٣٠,٤٤٦	٦٩,٥٢٧	٩١٣	١٥,١٥٩	٤٦,٣٠٩	٥٦,٦٢٢	٥٥,٣١٧	٥٠,٧٣٩
صافى المطلوبات من البنوك	-٨٠,٧١١	-٨٧,٤٣٦	-١٤٦,٨٣٧	-١١٥,٧١٥	-١٠٢,٠٠٨	-١٣٠,٧٦٣	-١٤١,٤٥٠	-١٢٥,٠٤٧
صافى البنود الموازنة ^{١/٥}								
ملاحظات								
٥,٦٢	٥,٨٨	٦,١٧	٦,٣٦	٦,٣٢	٦,٣٢	٦,٣٦	٦,٥٥	٦,٢١
معدل دوران نقود الإحتياط ^{١/٦}								

المصدر : البنك المركزى المصرى.

() معدل النمو عن الفترة المقابلة فى العام السابق.

* مبدئى تجدر الإشارة إلى أن البيانات التفصيلية لشهر ديسمبر ٢٠١٠ غير متاحة حتى تاريخه .

١/ بيانات معدلة حيث قام البنك المركزى بتغيير الأسلوب المحاسبى لقياس حجم نقود الإحتياط بدءا من بيانات يونيو ٢٠٠٣، وذلك فى إطار مراجعة تبويب عمليات السوق المفتوحة التى يقوم بها البنك المركزى. وأدت هذه المراجعة إلى استبعاد حجم عمليات السوق المفتوحة من "ودائع البنوك بالعملة المحلية لدى البنك المركزى" وإدراجها ضمن بند "صافى البنود الموازنة".

٢/ تم تفعيل إتفاقية الحساب المجمع بين البنك المركزى ووزارة المالية فى يونيو ٢٠٠٨، مما أدى الى إهلاك جزء من السندات الصادرة عن وزارة المالية لصالح البنك المركزى.

٣/ تشمل صافى المطلوبات من الهيئات الاقتصادية و بنك الإستثمار القومى.

٤/ تم تحويل حسابات الودائع الحكومية (شاملة الهيئات العامة الاقتصادية والخدمية) من البنوك الى حساب الخزانة الموحد بالبنك المركزي بدءا من ديسمبر ٢٠٠٦، تطبيقا للقانون رقم ١٣٩ لسنة ٢٠٠٦.

٥/ يتضمن صافى الأصول و الخصوم غير المحددة و عمليات السوق المفتوحة.

٦/ الناتج المحلى الإجمالى / نقود الإحتياط.

٧/ قامت وزارة التنمية الاقتصادية بتقدير قيمة الناتج المحلى الإجمالى لعام ٢٠١١/٢٠١٠ بنحو ١٣٧٨ مليار جنيه ، مقارنة بناتج محلى إجمالى محقق قدره ١٢٠٦,٧ مليار جنيه فى عام ٢٠٠٩/٢٠١٠.

جدول (٢٧): الودائع لدى البنوك^{١/}

(مليون جنيه)

نوفمبر-٠٥	نوفمبر-٠٦	نوفمبر-٠٧	نوفمبر-٠٨	نوفمبر-٠٩	أغسطس-١٠	سبتمبر-١٠	أكتوبر-١٠	#	نوفمبر-١٠*
إجمالي الودائع	٥٣٨,٧٤٠	٥٩٥,٧٩٣	٦٩٧,٧١٧	٧٧٢,٦٦٧	٨٣٩,٤١٣	٩١١,٢٤٦	٩٢٣,٦٨٧	٩٣٧,٧٣٣	٩٣٦,٥٣٠
	(٩,٣)	(١٠,٦)	(١٧,١)	(١٠,٧)	(٨,٦)	(١٠,٥)	(١١,٠)	(١٢,١)	(١١,٦)
بالعملة المحلية	٣٨٥,٠٠٣	٤٢٠,٤٩٢	٥٠٧,٧٦٨	٥٦٦,٢٢٠	٦٣٩,٩٩٠	٧٠٤,٧٨٩	٧١٦,٩٤٢	٧٢٦,٦٨٤	٧٢٩,٨٥٣
بالعملة الأجنبية	١٥٣,٧٣٧	١٧٥,٣٠١	١٨٩,٩٤٩	٢٠٦,٤٤٧	١٩٩,٤٢٣	٢٠٦,٤٥٧	٢٠٦,٧٤٥	٢١١,٠٤٩	٢٠٦,٦٧٧
الودائع غير الحكومية ^{٢/}	٤٥٢,٧٤٨	٥١١,٢٧٢	٦١٤,٢٨١	٦٧٧,٦٨٣	٧٢٧,٨٩٨	٨٠٠,٠١٢	٨١٠,٤٢٢	٨٢٤,٢٤٧	٨٢٤,٦٣٣
	(١١,٧)	(١٢,٩)	(٢٠,١)	(١٠,٣)	(٧,٤)	(١١,١)	(١١,٨)	(١٣,٤)	(١٣,٣)
بالعملة المحلية	٣٢٥,٨٤٨	٣٦٧,٢٨٦	٤٥٥,٥٨٩	٥٠٧,٨٥٦	٥٦٩,٨٩٨	٦٣٨,٥٦٥	٦٤٩,٣٥٩	٦٥٩,٤٨٥	٦٦٤,٢٠٣
بالعملة الأجنبية	١٢٦,٩٠٠	١٤٣,٩٨٦	١٥٨,٦٩٢	١٦٩,٨٢٧	١٥٨,٠٠٠	١٦١,٤٤٧	١٦١,٠٦٣	١٦٤,٧٦٢	١٦٠,٤٣٠
الودائع الحكومية	٨٥,٩٩٢	٨٤,٥٢١	٨٣,٤٣٦	٩٤,٩٨٤	١١١,٥١٥	١١١,٢٣٤	١١٣,٢٦٥	١١٣,٤٨٦	١١١,٨٩٧
	-(١,٩)	-(١,٧)	-(١,٣)	(١٣,٨)	(١٧,٤)	(٦,٣)	(٥,٧)	(٣,٥)	(٠,٣)
بالعملة المحلية	٥٩,١٥٥	٥٣,٢٠٦	٥٢,١٧٩	٥٨,٣٦٤	٧٠,٠٩٢	٦٦,٢٢٤	٦٧,٥٨٣	٦٧,١٩٩	٦٥,٦٥٠
بالعملة الأجنبية	٢٦,٨٣٧	٣١,٣١٥	٣١,٢٥٧	٣٦,٦٢٠	٤١,٤٢٣	٤٥,٠١٠	٤٥,٦٨٢	٤٦,٢٨٧	٤٦,٢٤٧
ملاحظات (نسبة مئوية)									
معدل الدولار في إجمالي الودائع	٢٨,٥	٢٩,٤	٢٧,٢	٢٦,٧	٢٣,٨	٢٢,٧	٢٢,٤	٢٢,٥	٢٢,١
معدل الدولار في الودائع غير الحكومية	٢٨,٠	٢٨,٢	٢٥,٨	٢٥,١	٢١,٧	٢٠,٢	١٩,٩	٢٠,٠	١٩,٥
معدل الدولار في الودائع الحكومية	٣١,٢	٣٧,٠	٣٧,٥	٣٨,٦	٣٧,١	٤٠,٥	٤٠,٣	٤٠,٨	٤١,٣

المصدر : البنك المركزي المصري.

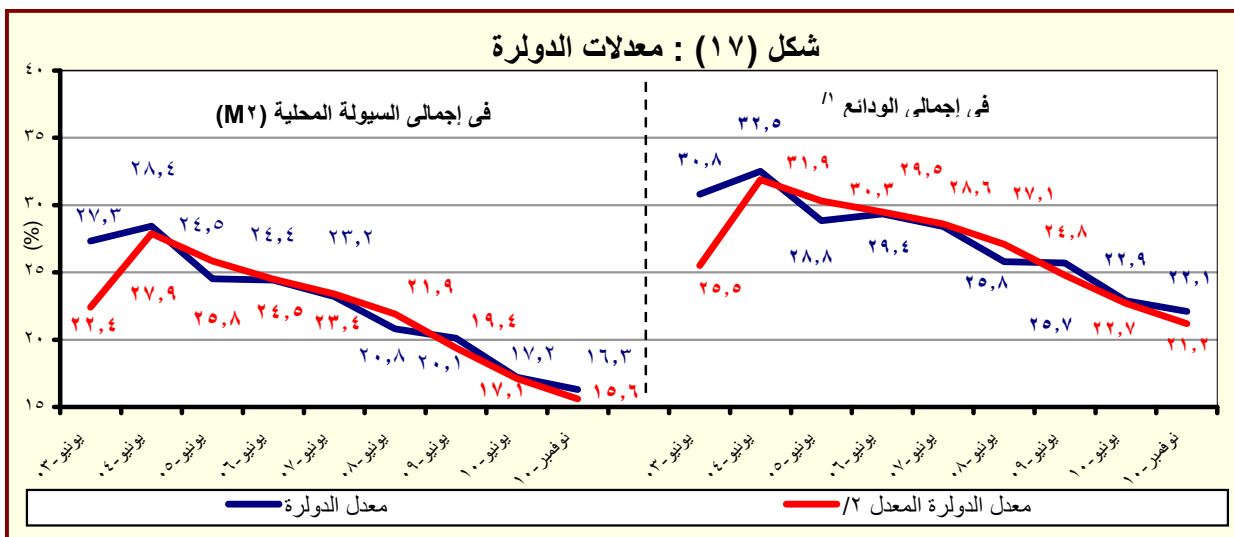
() معدل النمو عن الفترة المقابلة في العام السابق.

* مبدئي. تجدر الإشارة إلى أن البيانات التفصيلية لشهر ديسمبر ٢٠١٠ غير متاحة حتى تاريخه .

بيانات معدلة.

١/ لا تشمل الودائع لدى البنك المركزي .

٢/ تشمل ودائع كل من قطاع الأعمال العام والخاص والقطاع العائلي وغير المقيمين (قطاع العالم الخارجى). لا تشمل شيكات وحالات تحت التحصيل.



المصدر : البنك المركزي المصري.

١/ بخلاف الودائع لدى البنك المركزي المصري.

٢/ يشير الى معدل الدولار بعد تحييد أثر تغير سعر الصرف على المكون الأجنبي في جملة الودائع. وعلى سبيل المثال فإن معدل الدولار في إجمالي الودائع في يونيو ٢٠٠٢ كان ينبغي أن يبلغ ٢٣,١% بدلاً من ٢٦,٥% في حالة عدم حدوث تغيير في سعر الصرف خلال العام السابق.

جدول (٢٨) : التسهيلات الائتمانية من البنوك^١

(مليون جنيه)

نوفمبر-٠٥					نوفمبر-٠٦					نوفمبر-٠٧					نوفمبر-٠٨					نوفمبر-٠٩																								
#					#					#					#					#																								
نوفمبر-١٠					نوفمبر-١٠					نوفمبر-١٠					نوفمبر-١٠					نوفمبر-١٠																								
إجمالى أرصدة التسهيلات الائتمانية																																												
٤٧٤,٦٦٩	٤٧١,٤٤١	٤٦٧,٣٩٧	٤٦٦,٨٥٣	٤٣٣,١٦٢	٤٢٨,٩١٦	٣٧٧,٧٩٨	٣٤١,٢٣٤	٣١٣,٤٢٨	(٣,٦)	(٨,٩)	(١٠,٧)	(١٣,٥)	(١,٠)	(٩,٢)	(٨,٧)	(٩,٤)	٣٨,٥٣٠	٣٧,٦٥٦	٣٧,١٠١	٣٥,٤٧٥	٣٣,٤٠٨	٣٠,٩١٥	٢٧,٧١٩	٢٤,٢٩٥	٢٠,٩١٩																			
للحكومة ^{١/٢}																																												
(١٥,٣)	(١٨,٠)	(١٤,٤)	(١١,٩)	(٨,١)	(١١,٥)	(١٤,١)	(١٦,١)	(٢١,١)	(٢١,١)	(١٦,١)	(١٤,١)	(١١,٥)	(٨,١)	(١١,٩)	(١٤,٤)	(١٨,٠)	١٩,٩٦٢	١٩,٣٥٧	١٨,٩٥٤	١٨,٤٥٢	١٩,٢٢٥	٨,٤٣٣	١٠,٤٢١	١١,٩٦٢	١٠,٨٣٨																			
بالعملة المحلية																																												
١٨,٥٦٨	١٨,٢٩٩	١٨,١٤٧	١٧,٠٢٣	١٩,١٨٣	٢٢,٤٨٢	١٧,٢٩٨	١٢,٣٣٣	١٠,٠٨١	١٠,٠٨١	١٢,٣٣٣	١٧,٢٩٨	٢٢,٤٨٢	١٩,١٨٣	١٧,٠٢٣	١٨,١٤٧	١٨,٢٩٩	١٩,٩٦٢	١٩,٣٥٧	١٨,٩٥٤	١٨,٤٥٢	١٩,٢٢٥	٨,٤٣٣	١٠,٤٢١	١١,٩٦٢	١٠,٨٣٨																			
بالعملة الأجنبية																																												
٤٣٦,١٣٩					٤٣٣,٧٨٥					٤٣٠,٢٩٦					٤٣١,٣٧٨					٣٩٩,٧٥٤					٣٩٨,٠٠١					٣٥٠,٠٧٩					٣١٦,٩٣٩					٢٩٢,٥٠٩				
(٩,١)					(٨,٧)					(٨,٣)					(٩,٠)					(٠,٤)					(١٣,٧)					(١٠,٥)					(٨,٤)					(٢,٥)				
٣٠١,٢٢٩					٢٩٨,٣٤٢					٢٩٦,٥٣٤					٢٩٧,١٩٥					٢٨٢,٤١٤					٢٧٧,٧٥٣					٢٤٦,٨٠٢					٢٣٥,٠٤٤					٢٢٥,٣٦١				
بالعملة المحلية																																												
١٣٤,٩١٠					١٣٥,٤٤٣					١٣٣,٧٦٢					١٣٤,١٨٣					١١٧,٣٤٠					١٢٠,٢٤٨					١٠٣,٢٧٧					٨١,٨٩٥					٦٧,١٤٨				
بالعملة الأجنبية																																												
ملاحظات (نسبة مئوية):																																												
التسهيلات الائتمانية الممنوحة الى القطاع الخاص ^{١/٣}																																												
٨٥,٢					٨٥,٣					٨٥,٥					٨٥,٨					٨٤,٣					٨٦,١					٨٥,٦					٨٢,٦					٨٠,٤				
الى جملة التسهيلات																																												
القروض الى الودائع للقطاع غير الحكومى ^{١/٤}																																												
٥٢,٩					٥٢,٦					٥٣,١					٥٣,٩					٥٤,٩					٥٨,٧					٥٧,٠					٦٢,٠					٦٤,٦				
القروض الى الودائع للقطاع الحكومى																																												
٣٤,٤					٣٣,٢					٣٢,٨					٣١,٩					٣٠,٠					٣٢,٥					٣٣,٢					٢٨,٧					٢٤,٣				
التسهيلات الائتمانية بالعملة الأجنبية الى جملة التسهيلات																																												
٣٢,٣					٣٢,٦					٣٢,٥					٣٢,٤					٣١,٥					٣٣,٣					٣١,٩					٢٧,٦					٢٤,٦				
التسهيلات الائتمانية بالعملة الأجنبية للقطاع الحكومى الى جملة التسهيلات الممنوحة للقطاع الحكومى																																												
٤٨,٢					٤٨,٦					٤٨,٩					٤٨,٠					٥٧,٤					٧٢,٧					٦٢,٤					٥٠,٨					٤٨,٢				
التسهيلات الائتمانية بالعملة الأجنبية للقطاع غير الحكومى الى جملة التسهيلات الممنوحة للقطاع غير الحكومى																																												
٣٠,٩					٣١,٢					٣١,١					٣١,١					٢٩,٤					٣٠,٢					٢٩,٥					٢٥,٨					٢٣,٠				

المصدر : البنك المركزي المصري.

* مبدئي. تجدر الإشارة إلى أن البيانات التفصيلية لشهر ديسمبر ٢٠١٠ غير متاحة حتى تاريخه.

() معدل النمو عن الفترة المقابلة في العام السابق.

بیان معدل.

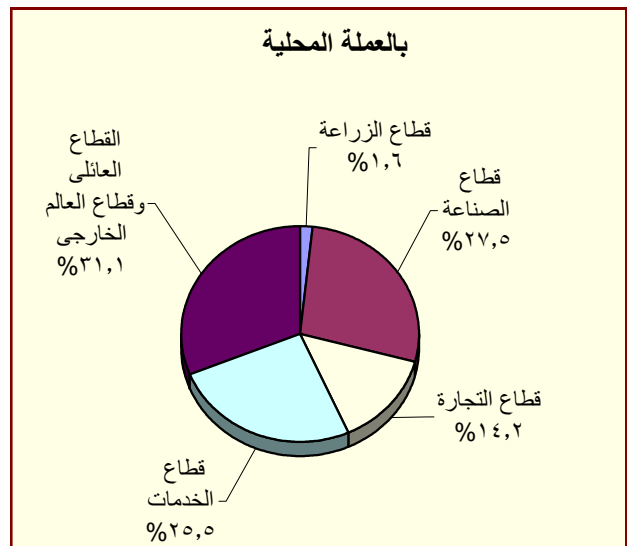
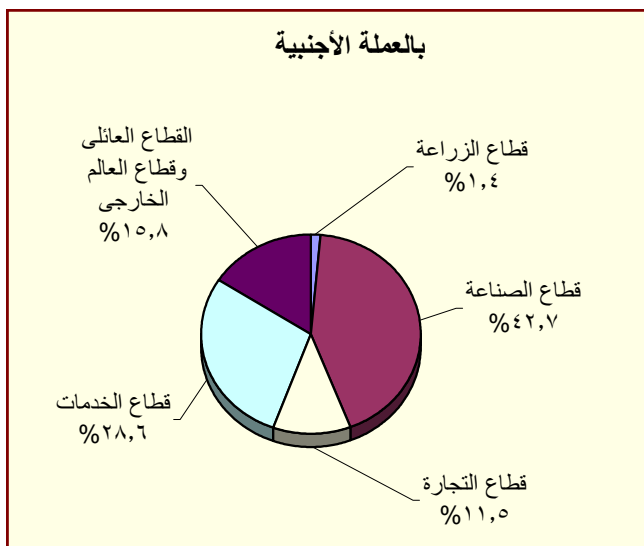
١/ لا يتضمن التسهيلات الائتمانية المقدمة من قبل البنك المركزى المصرى.

٢/ يشمل الجهاز الإدارى والهيئات الخدمية و المحليات والهيئات الإقتصادية.

٣/ يشمل كل من قطاع الأعمال الخاص والقطاع العائلي وقطاع العالم الخارجي (غير المقيمين) .

٤/ يشمل قطاع الاعمال العام، قطاع الأعمال الخاص و القطاع العائلى و قطاع العالم الخارجى (غير المقيمين).

شكل (١٨) : توزيع التسهيلات الإنتمانية الممنوحة للجهات غير الحكومية بحسب القطاعات (نوفمبر ٢٠١٠)



المصدر : البنك المركزي المصري.

جدول (٢٩) : هيكل أسعار الفائدة المحلية

سعر خصم البنك المركزي ^{١/}	متوسط سعر الفائدة على القروض (سنة فأقل) ^{٢/}	متوسط سعر الفائدة على الودائع ٣ أشهر ^{٢/}	سعر العائد على أذون خزائنة ٩١ يوم	سعر العائد على شهادات الإستثمار ^{٣/١/}	سعر العائد على ودائع صندوق توفير البريد ^{١/}
متوسط سنوي					
٢٠٠٣/٢٠٠٢	١٠,٠٠	١٣,٧٠	٨,٦٩	٨,٣١	١٠,٥٠
٢٠٠٤/٢٠٠٣	١٠,٠٠	١٣,٤٠	٧,٩٦	٨,٤١/	١٠,٥٠
٢٠٠٥/٢٠٠٤	١٠,٠٠	١٣,٣٩	٧,٦٦	١٠,١٢	١٠,٥٠
٢٠٠٦/٢٠٠٥	٩,٠٠	١٢,٧١	٦,٥٣	٨,٨٢	٩,٥٠
٢٠٠٧/٢٠٠٦	٩,٠٠	١٢,٦٤	٦,٠١	٨,٦٥	٩,٥٠
٢٠٠٨/٢٠٠٧	١٠,٠٠	١٢,٢٢	٦,٠٩	٦,٩٧	٩,٥٠
٢٠٠٩/٢٠٠٨	٩,٠٠	١٢,٣٩	٧,٠٣	١١,٣٢	٩,٢٧
٢٠٠٩/٢٠١٠	٨,٥٠	١١,٣٥	٥,٩٧	٩,٨٦	٩,٠٠
متوسط شهري					
ديسمبر-٠٩	٨,٥٠	١١,٠٠	٥,٩٠	٩,٩٧	٩,٠٠
يناير-١٠	٨,٥٠	١١,١٠	٥,٩٠	٩,٩٢	٩,٠٠
فبراير-١٠	٨,٥٠	١١,٠٠	٥,٩٠	٩,٧٣	٩,٠٠
مارس-١٠	٨,٥٠	١١,١٠	٦,٠٠	٩,٦١	٩,٠٠
أبريل-١٠	٨,٥٠	١١,١٠	٦,٠٠	٩,٦٦	٩,٠٠
مايو-١٠	٨,٥٠	١١,٢٠	٥,٩٠	١٠,٠٨	٩,٠٠
يونيو-١٠	٨,٥٠	--	--	١٠,٢٦	٩,٠٠
يوليو-١٠	٨,٥٠	١١,١٠	٦,٣٠	١٠,١٦	٩,٠٠
أغسطس-١٠	٨,٥٠	١٠,٩٠	٦,٣٠	٩,٧٢	٩,٠٠
سبتمبر-١٠	٨,٥٠	١٠,٩٠	٦,٤٠	٩,٥٦	٩,٠٠
أكتوبر-١٠	٨,٥٠	١١,٠٠	٦,٦٠	٩,٠٦	٩,٠٠
نوفمبر-١٠	٨,٥٠	١٠,٩٠	٦,٦٠	٨,٩٣	٩,٠٠
ديسمبر-١٠	٨,٥٠	--	--	٩,٠٦	٩,٠٠

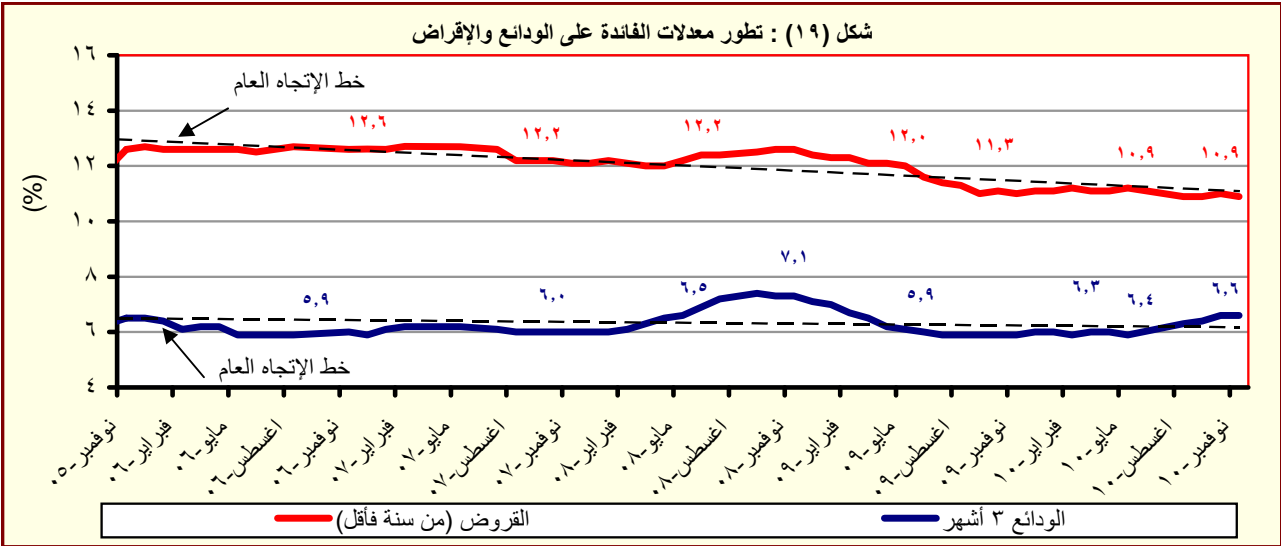
المصدر : البنك المركزي المصري.

-- بيان غير متاح.

١/ أسعار نهاية الفترة.

٢/ بدءاً من سبتمبر ٢٠٠٥، تعكس البيانات المتوسط المرجح لسعر الفائدة الشهري لمجموعة من البنوك تمثل نحو ٨٠ % من تعاملات الجهاز المصرفي. وقبل هذا التاريخ، تعكس البيانات متوسط بسيط لأسعار الفائدة الأسبوعية لأغلبية البنوك.

٣/ فائدة بسيطة.

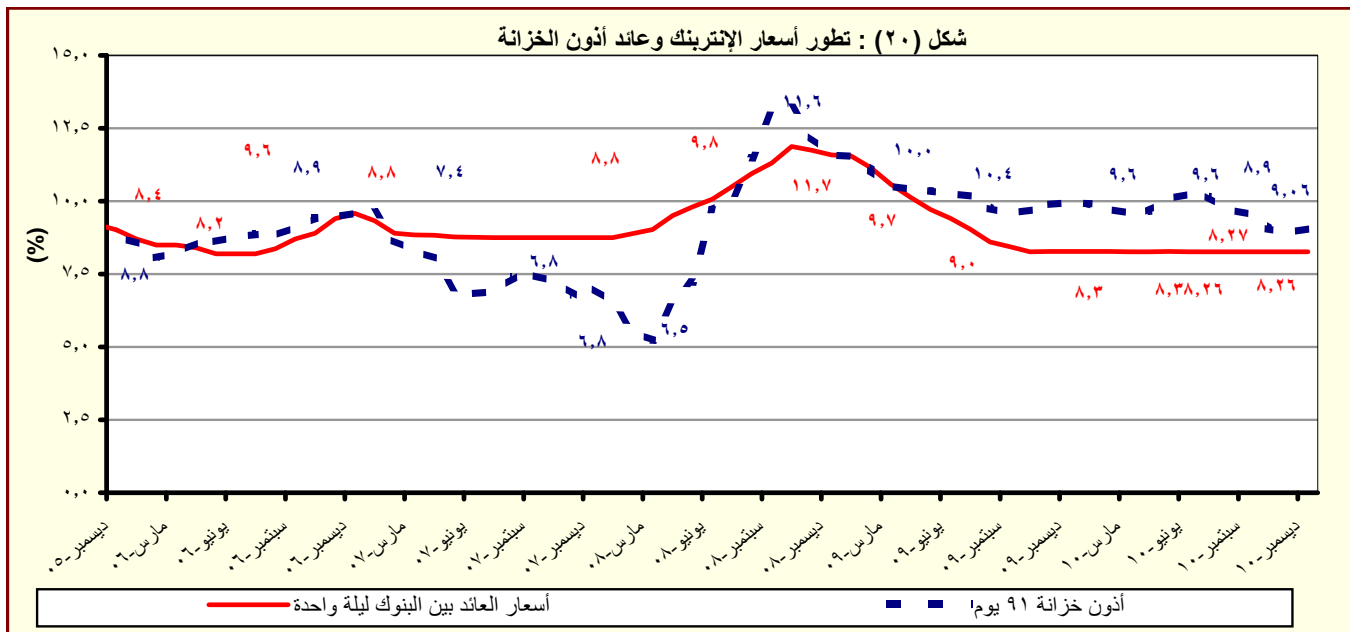


المصدر : البنك المركزي المصري.

جدول (٣٠) : متوسط أسعار عائد المعاملات بين البنوك (الإنترنت)^{١/}

متوسط سنوي	ليلة واحدة	أسبوع	شهر	أكثر من شهر
٢٠٠٣	٨,٤	٩,٤	٩,٧	٩,٩
٢٠٠٤	٨,٢	٩,٨	١٠,٧	١٠,٣
٢٠٠٥	٩,٥	١٠,١	١٠,٤	١٠,٧
٢٠٠٦	٨,٦	٨,٨	٨,٨	٨,٨
٢٠٠٧	٨,٨	٨,٩	٩,٠	٩,١
٢٠٠٨	١٠,٣	١٠,٣	١٠,٢	١٠,٣
٢٠٠٩	٩,٥	٩,٥	٩,١	٩,٦
٢٠١٠	٨,٣	٨,٣	٨,٣	٨,٤
متوسط شهري				
ديسمبر-٠٩	٨,٢٧	٨,٢٩	٨,٢٩	٨,٣٢
يناير-١٠	٨,٢٧	٨,٢٩	٨,٣٢	٨,٣٢
فبراير-١٠	٨,٢٧	٨,٢٩	٨,٣٣	٨,٣٣
مارس-١٠	٨,٢٧	٨,٢٧	٨,٣١	٨,٣٢
أبريل-١٠	٨,٢٧	٨,٢٧	٨,٣١	٨,٥١
مايو-١٠	٨,٢٧	٨,٢٧	٨,٣١	٨,٤١
يونيو-١٠	٨,٢٧	٨,٢٨	٨,٣٢	٨,٤٥
يوليو-١٠	٨,٢٧	٨,٢٨	--	٨,٣٥
أغسطس-١٠	٨,٢٦	٨,٢٨	--	--
سبتمبر-١٠	٨,٢٦	٨,٢٧	٨,٢٥	--
أكتوبر-١٠	٨,٢٦	٨,٢٦	٨,٢٩	--
نوفمبر-١٠	٨,٢٦	٨,٢٦	--	٨,٤٠
ديسمبر-١٠	٨,٢٦	٨,٢٧	--	٨,٣٦

المصدر : البنك المركزى المصرى.
 -- بيان غير متاح
 ١/ تم استخدام بيانات متوسط أسعار العائد بين البنوك (الإنترنت) بدلاً من متوسط تكلفة الإقراض بين البنوك (كايبور) بدءاً من مارس ٢٠٠٣. وتعد أسعار العائد بين البنوك مقياساً أفضل لتطورات السوق لتغطيتها الأوسع لمعاملات البنوك التجارية، والمتخصصة، وبنوك الإستثمار.



المصدر : البنك المركزى المصرى.