

القسم السادس

المؤشرات النقدية

جدول (٢٤)	تطور المؤشرات النقدية الرئيسية	٤٥
جدول (٢٥)	المسح المصرفي لأهم إجماليات السيولة المحلية (الأصول و الإلتزامات المقابلة)	٤٦-٤٧
جدول (٢٦)	نقود الإحتياط و الأصول المقابلة	٤٨
جدول (٢٧)	الودائع لدى البنوك	٤٩
جدول (٢٨)	التسهيلات الائتمانية من البنوك	٥٠
جدول (٢٩)	هيكل أسعار الفائدة المحلية	٥١
جدول (٣٠)	متوسط أسعار عائد المعاملات البنينية بين البنوك (الإنترنتك)	٥٢

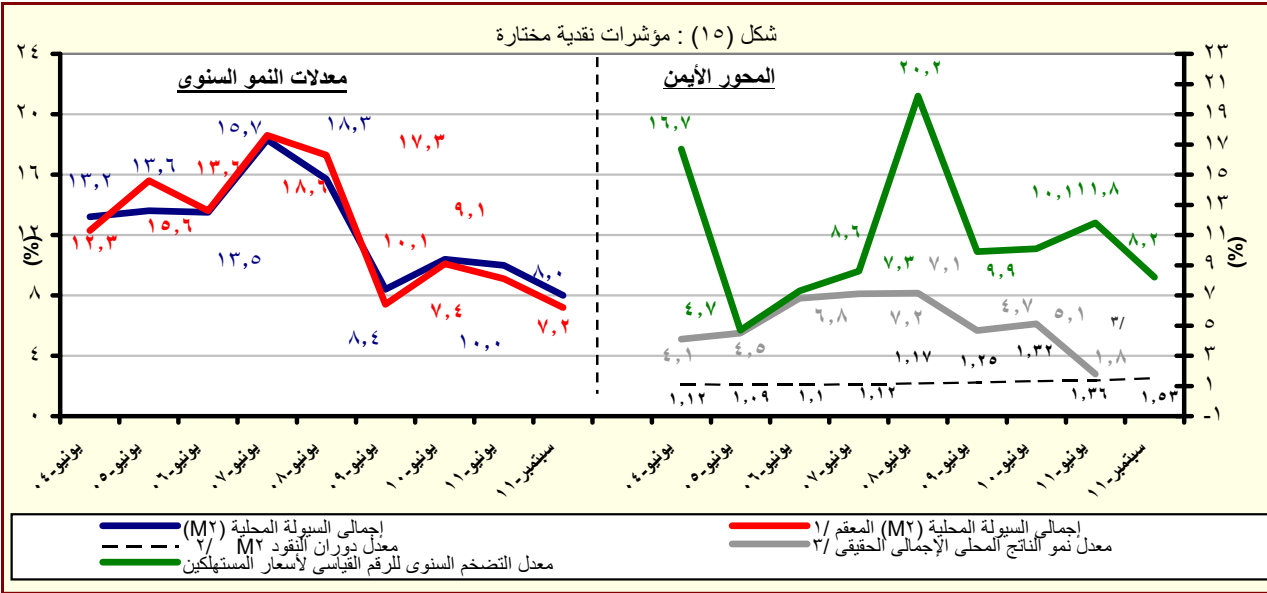
جدول (٢٤) : تطور المؤشرات النقدية الرئيسية
(سبتمبر ٢٠١١)

معدل نمو شهري %	معدل نمو ربع سنوي %	معدل تغير سنوي %	متوسط النمو السنوي لمدة عام ^١
-٧,٢	-١١,١	-٢٧,٨	-٢,١
صافي الأصول الأجنبية (بالجنه المصري)			
-٤,٠	-١٠,٣	-٣١,١	-٨,٦
صافي الأصول الأجنبية لدى البنك المركزى			
-٣,٨	-٩,٢	-٢٩,٢	-٧,٨
صافي الإحتياطى الدولى لدى البنك المركزى			
-١١,٣	-١٢,٣	-٢٢,٦	١٠,٩
صافي الأصول الأجنبية لدى البنوك ^٢			
-٧,٤	-١١,٥	-٣١,١	-٧,٤
صافي الأصول الأجنبية (بالدولار الأمريكى)			
-٤,٣	-١٠,٧	-٣٤,٣	-١٣,٦
صافي الأصول الأجنبية لدى البنك المركزى			
-٤,٠	-٩,٦	-٣٢,٤	-١٢,٩
صافي الإحتياطى الدولى لدى البنك المركزى			
-١١,٥	-١٢,٧	-٢٦,٢	٥,٠
صافي الأصول الأجنبية لدى البنوك ^٢			
٢,٢	٥,٧	٢٥,٧	١٧,٣
صافي الأصول المحلية			
٤,٠	١٠,٣	٤١,٣	٢٧,٥
صافي المطلوبات من الحكومة وهيئة السلع التموينية			
١,٨	٥,٧	١٣,٤	-٢,٩
المطلوبات من قطاع الأعمال العام			
٠,٢٤	٠,٨	١,٣	٥,٠
المطلوبات من قطاع الأعمال الخاص			
٠,٠	١,٥	٨,٠	١١,١
إجمالي السيولة المحلية (M٢)			
-٢,٥	٢,٠	١٥,١	١٧,٠
المعروض النقدى (M١)			
٠,٨	١,٣	٥,٩	٩,٤
أشبه نقود			

المصدر : البنك المركزى المصرى.

١/ متوسط معدل النمو السنوى لفترة ١٢ شهر متتالية.

٢/ يتضمن صافي أصول البنوك التجارية، والمتخصصة، وبنوك الإستثمار والأعمال.



المصدر : البنك المركزى المصرى.

١/ هذا المفهوم يقوم بتحديد أثر سعر الصرف على المكون الاجنبى فى السيولة المحلية وذلك بتطبيق سعر الصرف السارى فى الفترة المقابلة على الإجماليات النقدية خلال الفترة محل الدراسة.

٢/ قامت وزارة التنمية الاقتصادية بتقدير قيمة الناتج المحلى الإجمالى لعام ٢٠١٢/٢٠١١ بنحو ١٥٧٠ مليار جنيه ، مقارنة بناتج محلى إجمالى معدل قدره ١٣٧١,٨ مليار جنيه لعام ٢٠١١/٢٠١٠.

٣/ معدل النمو الحقيقى للناتج المحلى الإجمالى بسعر السوق . جدير بالذكر أن معدل النمو الحقيقى للناتج المحلى للفترة يوليو-سبتمبر ٢٠١٢/٢٠١١ لا يزال تحت الإعداد.

جدول (٢٥) : المسح المصرفى لأهم إجماليات السيولة المحلية
الأصول والالتزامات المقابلة لها لدى الجهاز المصرفى
(سبتمبر ٢٠١١)

(مليون جنيه)					سبتمبر-٠٦	سبتمبر-٠٧	سبتمبر-٠٨	سبتمبر-٠٩	سبتمبر-١٠	يونيو-١١	يوليو-١١	#	#	سبتمبر-١١*
صافى الأصول الأجنبية ^{١/}					١٥٢,٤٦٧	٢١٥,٠٨١	٢٧٤,٣٨٥	٢٦١,٨١٩	٣١٢,١٤٤	٢٥٣,٥٠٠	٢٥٣,٦٥٤	٢٤٢,٧٢٩	٢٢٥,٢٥٩	
					(٤٦,٧)	(٤١,١)	(٢٧,٦)	-(٤,٦)	(١٩,٢)	-(١٠,٢)	-(١٠,٥)	-(٢٠,٦)	-(٢٧,٨)	
البنك المركزى (صافى)					٦٨,٩٤٥	١٠٠,٣٦٥	١٨٧,٠٧٧	١٧٣,٣٣٤	١٩١,٦٤٨	١٤٧,١٩٧	١٤١,٨١١	١٣٧,٥٩٧	١٣٢,٠٣٠	
أصول أجنبية					١٣٥,٥٤٣	١٦٤,٥٧٩	١٨٨,٦٥٢	١٨٢,١٤٠	٢٠٠,٠٥٤	١٥٦,٣٣١	١٥٠,٩٢١	١٤٦,٧٦٥	١٤١,٢٩٣	
خصوم أجنبية					٦٦,٥٩٨	٦٤,٢١٤	١,٥٧٥	٨,٨٠٦	٨,٤٠٦	٩,١٣٤	٩,١١٠	٩,١٦٨	٩,٢٦٣	
البنوك (صافى)					٨٣,٥٢٢	١١٤,٧١٦	٨٧,٣٠٨	٨٨,٤٨٥	١٢٠,٤٩٦	١٠٦,٣٠٣	١١١,٨٤٣	١٠٥,١٣٢	٩٣,٢٢٩	
أصول أجنبية					٩٩,٣٤٥	١٤٠,٨١٩	١١٤,٧٥٩	١١٥,٥٤٩	١٥٩,٥٩٩	١٣٩,١٥٠	١٤٢,٥٤٥	١٣٤,٨٦٠	١٢٤,٦٢٨	
خصوم أجنبية					١٥,٨٢٣	٢٦,١٠٣	٢٧,٤٥١	٢٧,٠٦٤	٣٩,١٠٣	٣٢,٨٤٦	٣٠,٧٠٢	٢٩,٧٢٨	٣١,٣٩٩	
صافى الأصول المحلية ومنها :					٤٢٩,٧٥٨	٤٦٦,٨٢٠	٥٠٣,٤٨٦	٥٨٥,٩٨٩	٦٣٦,٠٢٨	٧٥٥,٩١١	٧٦٥,٢٧٢	٧٨١,٦٣٠	٧٩٩,١٧١	
					(٤,٦)	(٨,٦)	(٧,٩)	(١٦,٤)	(٨,٥)	(١٩,٠)	(١٩,٧)	(٢٤,٢)	(٢٥,٧)	
صافى المطلوبات من الحكومة وهينه السلع التموينية ^{١/}					١٨٣,٩٣١	١٨٨,٨٥٧	٢٠٧,٦٨٨	٣١٠,٧٢٧	٣٤١,٣١٩	٤٣٧,٣٣٧	٤٥٤,٠٣٢	٤٦٣,٥٧٩	٤٨٢,٣١٢	
بالعملة المحلية					٢٣٧,٥٤٩	٢٤٠,٩٩٠	٢٥٩,٩١٦	٣٧٤,٠٨٦	٤٠٩,٠٣٣	٥٢٤,٣٣٥	٥٤٢,٢٤٩	٥٥٢,٧٠٣	٥٧٠,٤٧١	
بالعملة الأجنبية					-٥٣,٦١٨	-٥٢,١٣٣	-٥٢,٢٢٨	-٦٣,٣٥٩	-٦٧,٧١٤	-٨٦,٩٩٨	-٨٨,٢١٧	-٨٩,١٢٤	-٨٨,١٥٩	
المطلوبات من قطاع الأعمال العام					٣٣,٤٦٨	٢٥,٧٢٩	٢٨,٢٥٠	٣٣,٥٠٦	٣٠,٧٢٧	٣٢,٩٨١	٣٣,٣٣١	٣٤,٢٣١	٣٤,٨٥٦	
بالعملة المحلية					٢٦,٦١٨	١٨,٨٢٠	٢٠,٣٧٠	٢٥,٤١٤	٢٢,٠٩٩	٢٤,٨٥٣	٢٥,٣٦٠	٢٦,٠٩٤	٢٦,٧٤٤	
بالعملة الأجنبية					٦,٨٥٠	٦,٩٠٩	٧,٨٨٠	٨,٠٩٢	٨,٦٢٨	٨,١٢٨	٧,٩٧١	٨,١٣٧	٨,١١٢	
المطلوبات من قطاع الأعمال الخاص ^{١/}					٢٩٥,٩٦٧	٣٣٧,٦٤٠	٣٨٥,٥٤٨	٣٨٥,٠٦٢	٤٢٠,٣٠١	٤٢٢,٤٤٨	٤٢٢,٦٩٢	٤٢٤,٩٢٤	٤٢٥,٩٤٧	
بالعملة المحلية					٢٢٢,٣٣٩	٢٤٩,٢٥٨	٢٧٢,٥٣١	٢٨٦,١٥٧	٣٠٨,٥٢٨	٣١٦,٩٣٨	٣١٧,١٢٩	٣١٨,٣٣٤	٣١٩,٨٠١	
بالعملة الأجنبية					٧٣,٦٢٨	٨٨,٣٨٢	١١٣,٠١٧	٩٨,٩٠٥	١١١,٧٧٣	١٠٥,٥١٠	١٠٥,٥٦٣	١٠٦,٥٩٠	١٠٦,١٤٦	
صافى البنود الأخرى (الموازنة) ^{١/ ٣/}					-٨٣,٦٠٨	-٨٥,٤٠٦	-١١٨,٠٠٠	-١٤٣,٣٠٦	-١٥٦,٣١٩	-١٣٦,٨٥٥	-١٤٤,٧٨٣	-١٤١,١٠٤	-١٤٣,٩٤٤	
إجمالى السيولة (M٢)					٥٨٢,٢٢٦	٦٨١,٩٠٠	٧٧٧,٨٧١	٨٤٧,٨٠٨	٩٤٨,١٧٢	١,٠٠٩,٤١١	١,٠١٨,٩٦٢	١,٠٢٤,٣٥٩	١,٠٢٤,٤٣٠	
					(١٣,١)	(١٧,١)	(١٤,١)	(٩,٠)	(١١,٨)	(١٠,٠)	(١٠,٤)	(٩,٥)	(٨,٠)	
المعروض النقدى (M٣) ^{٤/}					١١٧,٢٩١	١٤١,٩٢٢	١٧٧,٦٤١	١٩٢,٧٥٩	٢٢٠,٤٧٢	٢٤٨,٧٠٧	٢٥٤,٢٨٨	٢٦٠,١٩٧	٢٥٣,٨٠٢	
					(١٧,٤)	(٢١,٠)	(٢٥,٢)	(٨,٥)	(١٤,٤)	(١٦,٢)	(١٩,٢)	(١٩,١)	(١٥,١)	
النقد المتداول خارج الجهاز المصرفى					٧٨,٤٨١	٩٢,٢٤٤	١١٢,٩٨٤	١٢٧,٤٧٩	١٤٣,٧٩٩	١٦٧,٨٨٧	١٧١,٠٤٦	١٧٨,٣٦٣	١٧٤,١٣٣	
الودائع الجارية بالعملة المحلية					٣٨,٨١٠	٤٩,٦٧٨	٦٤,٦٥٧	٦٥,٢٨٠	٧٦,٦٧٣	٨٠,٨٢٠	٨٣,٢٤٢	٨١,٨٣٤	٧٩,٦٦٩	
أشياء نقود					٤٦٤,٩٣٥	٥٣٩,٩٧٨	٦٠٠,٢٣٠	٦٥٥,٠٤٩	٧٢٧,٧٠٠	٧٦٠,٧٠٤	٧٦٤,٦٣٨	٧٦٤,١٦٢	٧٧٠,٦٢٨	
					(١٢,١)	(١٦,١)	(١١,٢)	(٩,١)	(١١,١)	(٨,١)	(٧,٨)	(٦,٦)	(٥,٩)	
الودائع غير الجارية بالعملة المحلية					٣٢٣,٣٧٤	٣٨٤,٠٠٤	٤٤٠,٢٦٨	٤٩٣,٦٦٢	٥٦٩,٥٤٢	٥٨٣,٧٣٢	٥٨٥,٢٤٦	٥٨٧,٥٢٣	٥٩٣,٥٤٢	
الودائع الجارية بالعملات الأجنبية					٢٢,٨٤٨	٢٥,٠٣٠	٢٧,٨٦٩	٣٠,٨٠٧	٣٤,٠١٣	٤١,٢٩٨	٤٣,١٠٦	٤٠,٨٤٨	٤١,٢٥٣	
الودائع غير الجارية بالعملات الأجنبية					١١٨,٧١٣	١٣٠,٩٤٤	١٣٢,٠٦٦	١٣٠,٥٨٠	١٢٤,١٤٥	١٣٥,٦٧٤	١٣٦,٢٨٦	١٣٥,٧٩١	١٣٥,٨٣٣	

المصدر : البنك المركزى المصرى.

() معدل النمو عن الفترة المقابلة فى العام السابق.

* مبدئى.

بيانات معدلة.

١/ تم تفعيل إتفاقية الحساب المجد بين البنك المركزى ووزارة المالية فى يونيو ٢٠٠٨، مما أدى الى إهلاك جزء من السندات الصادرة عن وزارة المالية لصالح البنك المركزى.

٢/ يشمل المطلوبات من قطاع الأعمال الخاص والقطاع العائلى.

٣/ تشمل حسابات رأس المال ، صافى الأصول والخصوم غير المبوبة ، صافى المديونية والدائنية بين البنوك.

٤/ بخلاف الشيكات و الحوالات تحت التحصيل.

جدول (٢٥) : المسح المصرفى لأهم إجماليات السيولة المحلية (تابع)
(ملاحظات)
(سبتمبر ٢٠١١)

سبتمبر-٠٦ سبتمبر-٠٧ سبتمبر-٠٨ سبتمبر-٠٩ سبتمبر-١٠					يونيو-١١	# يوليو-١١	# أغسطس-١١	# سبتمبر-١١	
صافى الأصول الأجنبية (مليون دولار) ^{/٤}					٢٦,٥٩٥	٣٨,٢٢٨	٥٠,٦٢٣	٤٧,٥٦٩	٥٤,٨٥٤
صافى الأصول الأجنبية لدى البنك المركزى					١٢,٠٢٦	١٧,٨٣٩	٣٤,٥١٥	٣١,٤٩٣	٣٣,٦٧٩
صافى الإحتياطيات الدولية					٣٨,٢١٢	٤٩,٦٤١	٥٠,٩١٣	٤٩,١٦٩	٥٦,٣٣٢
البنك المركزى (إجمالى)					٢٤,١٤٠	٢٩,٨٨١	٣٥,٠٢٤	٣٣,٥٠٨	٣٥,٥٣٤
البنوك (صافى)					١٤,٥٦٩	٢٠,٣٨٩	١٦,١٠٨	١٦,٠٧٧	٢١,١٧٥
أصول أجنبية					١٧,٣٢٩	٢٥,٠٢٩	٢١,١٧٣	٢٠,٩٩٤	٢٨,٠٤٧
خصوم أجنبية					٢,٧٦٠	٤,٦٣٩	٥,٠٦٥	٤,٩١٧	٦,٨٧٢
نسبة إلى رصيد أول المدة ^{/٥}									
صافى الأصول الأجنبية					٣,٠٤	٠,٠٥-	٣,٨-	٠,٩	٣,٢
صافى الأصول المحلية					٠,٠٥	٣,٠٤	٥,٣	١,١	٠,١
المعروض النقدى M١					١,٠٤	١,٦	٠,٩	١,٢	٠,٧
أشبه النقد					٢,٠٥	١,٣	٠,٥	٠,٨	٢,٦
معدل الدولة فى إجمالى السيولة (%) ^{/٦}					٢٤,٣	٢٢,٩	٢٠,٦	١٩,٠	١٦,٧
المضاعف النقدى (فى السيولة) ^{/٧}					٤,٨٢	٤,٧٩	٤,٣٧	٤,٤٣	٤,٣٨
معدل دوران النقود (فى السيولة) ^{/٨}					١,٢٨	١,٣١	١,٣٤	١,٤٢	١,٤٥
معدل النمو السنوى لإجمالى السيولة المحلية					١٣,١	١٧,١	١٤,١	٩,٠	١١,٨
معدل النمو السنوى فى الإقراض لقطاع الأعمال الخاص ^{/٩}					٧,٨	١٤,١	١٤,٢	-٠,١	٩,٢
سعر صرف الدولار بالجنيه ^{/١٠}					٥,٧٣	٥,٦٣	٥,٤٢	٥,٥٠	٥,٦٩

المصدر : البنك المركزى المصرى.

* مبدئى.

بيانات معدلة.

٤/ صافى الأصول الأجنبية تساوي صافى الأصول الأجنبية لدى البنك المركزي بالإضافة الى البنوك (صافى).

٥/ تعكس الزيادة السنوية فى قيمة الاجماليات النقدية المختارة كنسبة من اجمالى السيولة (M٢) فى بداية العام المالى. ويهدف هذا المؤشر الى التعرف على مصادر نمو السيولة المحلية خلال العام المالى محل الدراسة.

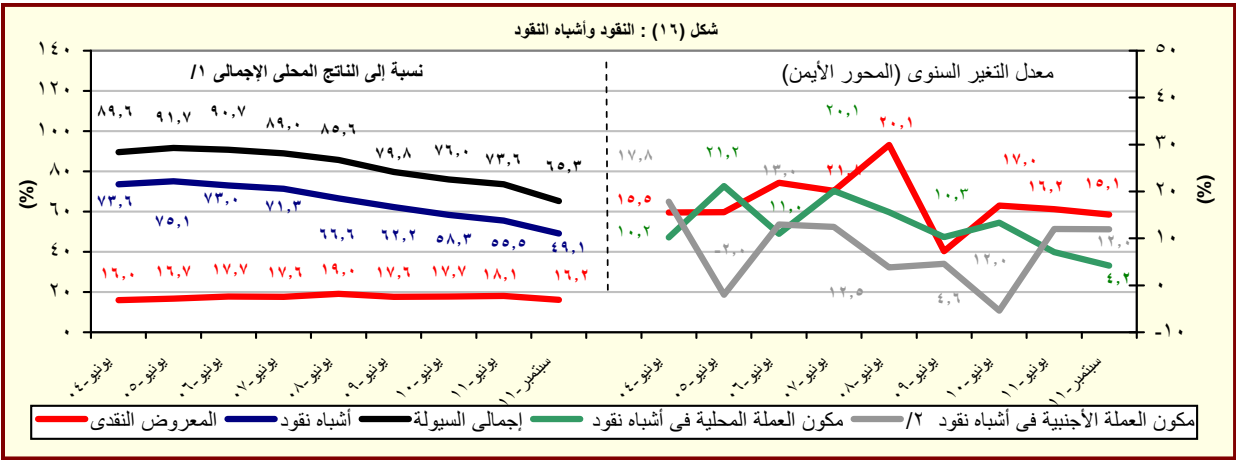
٦/ يمثل نسبة الودائع الجارية بالعملات الأجنبية و الودائع غير الجارية إلى إجمالى السيولة المحلية. لا يتضمن كل من ودائع غير المقيمين (جزء من صافى الأصول الأجنبية) والودائع الحكومية.

٧/ إجمالى السيولة (M٢) / نقود الإحتياط.

٨/ الناتج المحلى الإجمالى / إجمالى السيولة (M٢). قامت وزارة التنمية الإقتصادية بتقدير قيمة الناتج المحلى الإجمالى لعام ٢٠١٢/٢٠١١ بنحو ١٥٧٠ مليار جنيه ، مقارنة بناتج محلى إجمالى معدل قدره ١٣٧١,٨ مليار جنيه لعام ٢٠١١/٢٠١٠.

٩/ تشمل المطلوبات من قطاع الأعمال الخاص و القطاع العائلى .

١٠/ أسعار الصرف بدءاً من يناير ٢٠٠٣ تعكس أسعار الشراء فقط، علماً بأنه قبل هذا التاريخ كان سعر الصرف يعكس متوسط أسعار البيع والشراء.



المصدر : البنك المركزى المصرى.

١/ قامت وزارة التنمية الإقتصادية بتقدير قيمة الناتج المحلى الإجمالى لعام ٢٠١٢/٢٠١١ بنحو ١٥٧٠ مليار جنيه ، مقارنة بناتج محلى إجمالى معدل قدره ١٣٧١,٨ مليار جنيه لعام ٢٠١١/٢٠١٠.

٢/ تشمل الودائع الجارية وغير الجارية بالعملات الاجنبية.

جدول (٢٦) : نقود الإحتياط والأصول المقابلة^{١/}

(مليون جنيه)

#	#	#	#	سبتمبر-٠٦	سبتمبر-٠٧	سبتمبر-٠٨	سبتمبر-٠٩	سبتمبر-١٠	يوليو-١١	أغسطس-١١	سبتمبر-١١*
نقود الإحتياط	١٢٠,٨٧٥	١٤٢,٢٦١	١٧٨,٠٩١	١٩١,٤٩٧	٢١٦,٦٥٥	٢٥٠,٩٩٢	٢٥٢,٨٧٣	٢٥٣,٢٢١	٢٤١,٢٤٢		
	(١١,٨)	--	(٢٥,٢)	(٧,٥)	(١٣,١)	(٢٣,٦)	(٢٠,٧)	(١٦,٢)	(١١,٣)		
النقد المتداول خارج البنك المركزى	٨٣,١٠١	٩٨,١٦٦	١٢٠,٩١٣	١٣٥,٥٨٣	١٥٣,٠٧٩	١٧٩,٠٩٦	١٨٢,٥٤٨	١٩٠,٠٨٦	١٨٤,٩٨١		
	(١٨,٥)	(١٨,١)	(٢٣,٢)	(١٢,١)	(١٢,٩)	(٢٤,٢)	(٢٣,١)	(٢٥,٣)	(٢٠,٨)		
ودائع البنوك بالعملة المحلية لدى البنك المركزى	٣٧,٧٧٤	٤٤,٠٩٥	٥٧,١٧٨	٥٥,٩١٤	٦٣,٥٧٦	٧١,٨٩٦	٧٠,٣٢٥	٦٣,١٣٥	٥٦,٢٦١		
	--	--	--	--	(٢,٢)	(٢٢,٢)	(١٤,٨)	(٤,٧)	(١١,٥)		
الأصول المقابلة لها											
صافى الاصول الأجنبية ^{٢/}	٦٨,٩٤٥	١٠٠,٣٦٥	١٨٧,٠٧٦	١٧٣,٣٣٤	١٩١,٦٤٨	١٤٧,١٩٧	١٤١,٨١١	١٣٧,٥٩٧	١٣٢,٠٣٠		
	(٤٠,٦)	(٤٥,٦)	(٨٦,٤)	(٧,٣)	(١٠,٦)	(٢٢,٦)	(٢٥,٥)	(٢٨,٣)	(٣١,١)		
صافى الأصول المحلية ^{٢/}	٥١,٩٣٠	٤١,٨٩٦	-٨,٩٨٥	١٨,١٦٣	٢٥,٠٠٧	١٠٣,٧٩٥	١١١,٠٦٢	١١٥,٦٢٤	١٠٩,٢١٢		
	--	(١٣٧,٨)	(١٢١,٤)	(٣٠٢,١)	(٣٧,٧)	(٧٠٨,٦)	(٤٨١,٨)	(٣٤٤,٣)	(٣٣٦,٧)		
صافى المطلوبات من الحكومة ^{٣/}	١١٦,٣٨٦	١٢١,١٨٦	١٠١,٥٧١	٩٤,٣٠٨	١٠٩,٨٣٥	١٠٢,٥٦٢	١٢٧,٨٢٥	١٣١,٢٠٩	١٤٧,١٣٢		
	(١٣,٩)	(٤,١)	(١٦,٢)	(٧,٢)	(١٦,٥)	(٢٧,٢)	(٣٣,٨)	(١٨,٨)	(٣٤,٠)		
المطلوبات	١٧٢,٧٩١	١٩٦,٥٢٨	١٧٥,٨٢٨	١٦٤,٤٧٤	١٨٢,٥٢٨	١٨٩,٦٢١	٢٠٣,٤١٤	٢٠٧,٢٦٦	٢٢٣,٦٠٨		
	(٣,٥)	(١٣,٧)	(١٠,٥)	(٦,٥)	(١١,٠)	(٢٦,٢)	(٢٣,١)	(١٣,٦)	(٢٢,٥)		
أوراق مالية	١٦٤,٧٦١	١٦٥,٦٨٨	١٢٣,١٢٣	١٣٠,٧٧١	١٣٠,٥٩٧	١٣٠,٥٩٧	١٢٩,٠٩٧	١٢٩,٠٩٧	١٢٩,٠٩٧		
تسهيلات إئتمانية	٨,٠٣٠	٣٠,٨٤٠	٥٢,٧٠٥	٣٢,٧٠٣	٥١,٩٣١	٥٩,٠٢٤	٧٤,٣١٧	٧٨,١٦٩	٩٤,٥١١		
الودائع ^{٤/}	٥٦,٤٠٥	٧٥,٣٤٢	٧٤,٢٥٧	٧٠,١٦٦	٧٢,٦٩٣	٨٧,٠٥٩	٧٥,٥٨٩	٧٦,٠٥٧	٧٦,٤٧٦		
	(٢٦,٧)	(٣٣,٦)	(١,٤)	(٥,٥)	(٣,٦)	(٢٤,٩)	(٨,٤)	(٥,٧)	(٥,٢)		
صافى المطلوبات من البنوك	١٣,٦٨٥	٥١,٨٩٩	٤٢,٤٣٨	٨,٨١٠	٥٦,٦٢٢	١٤٧	١,١٦٩	-١,٥٨٥	-٢,٨٥٣		
صافى البنود الموازنة ^{٥/}	-١٣١,٠٦٤	-١٣١,١٨٩	-١٥٢,٩٩٤	-٨٤,٩٥٥	-١٤١,٤٥٠	١٠,٨٦	-١٧,٩٣٢	-١٤,٠٠٠	-٣٥,٠٦٧		
ملاحظات											
معدل دوران نقود الإحتياط ^{٦/ ٧/}	٦,١٦	٦,٢٩	٥,٨٥	٦,٣٠	٦,٣٣	٥,٤٧	٦,٢١	٦,٢٠	٦,٥١		

المصدر : البنك المركزى المصرى.

() معدل النمو عن الفترة المقابلة فى العام السابق.

* مبدئى.

بيانات معدلة.

-- بيان غير متاح.

١/ بيانات معدلة حيث قام البنك المركزى بتغيير الأسلوب المحاسبى لقياس حجم نقود الإحتياط بدءا من بيانات يونيو ٢٠٠٣، وذلك فى إطار مراجعة توييب عمليات السوق المفتوحة التى يقوم بها البنك المركزى. وأدت هذه المراجعة إلى استبعاد حجم عمليات السوق المفتوحة من "ودائع البنوك بالعملة المحلية لدى البنك المركزى" وإدراجها ضمن بند "صافى البنود الموازنة".

٢/ تم تفعيل إتفاقية الحساب المجد بين البنك المركزى ووزارة المالية فى يونيو ٢٠٠٨، مما أدى الى إهلاك جزء من السندات الصادرة عن وزارة المالية لصالح البنك المركزى.

٣/ تشمل صافى المطلوبات من الهيئات الإقتصادية و بنك الإستثمار القومى.

٤/ تم تحويل حسابات الودائع الحكومية (شاملة الهيئات العامة الإقتصادية والخدمات) من البنوك الى حساب الخزانة الموحد بالبنك المركزى بدءا من ديسمبر ٢٠٠٦، تطبيقا للقانون رقم ١٣٩ لسنة ٢٠٠٦.

٥/ يتضمن صافى الأصول و الخصوم غير المحددة و عمليات السوق المفتوحة.

٦/ الناتج المحلى الإجمالى / نقود الإحتياط.

٧/ قامت وزارة التنمية الإقتصادية بتقدير قيمة الناتج المحلى الإجمالى لعام ٢٠١٢/٢٠١١ بنحو ١٥٧٠ مليار جنيه ، مقارنة بناتج محلى إجمالى معدل قدره ١٣٧١,٨ مليار جنيه لعام ٢٠١١/٢٠١٠.

جدول (٢٧): الودائع لدى البنوك ^{١/}

(مليون جنيه)

سبتمبر-٠٦	سبتمبر-٠٧	سبتمبر-٠٨	سبتمبر-٠٩	سبتمبر-١٠	يونيو-١١	يوليو-١١	#	اغسطس-١١	#	سبتمبر-١١*
٥٩٠,٥٠٣	٦٧٦,٤٦٢	٧٦٣,٧٠٣	٨٣٢,٣٧١	٩٢٣,٦٨٧	٩٦٥,٣٣٩	٩٧٢,٧٨٨	٩٧٢,٤٣٥	٩٧٨,١٢٥		
(١٠,٠)	(١٤,٦)	(١٢,٩)	(٩,٠)	(١١,٠)	(٧,٢)	(٨,٠)	(٦,٧)	(٥,٩)		
٤١٧,٣٩٤	٤٨٧,٠١٦	٥٦٧,٢٩٥	٦٢٧,٥٢٥	٧١٦,٩٤٢	٧٣٣,٢٤٦	٧٣٧,٥٣١	٧٤٠,١٩٥	٧٤٦,٣٢٤		
١٧٣,١٠٩	١٨٩,٤٤٦	١٩٦,٤٠٨	٢٠٤,٨٤٦	٢٠٦,٧٤٥	٢٣٢,٠٩٣	٢٣٥,٢٥٧	٢٣٢,٢٤٠	٢٣١,٨٠١		
٥٠٧,١٠٠	٥٩٤,٤٨٩	٦٧٠,٧٩٣	٧٢٥,١٩٨	٨١٠,٤٢٢	٨٤٨,١١٦	٨٥٤,٣٢٧	٨٥٢,٤١٤	٨٥٧,٤٢٩		
(١٢,٥)	(١٧,٢)	(١٢,٨)	(٨,١)	(١١,٨)	(٧,٧)	(٨,٣)	(٦,٦)	(٥,٨)		
٣٦٤,٣٢٦	٤٣٦,٨١٠	٥٠٨,٤٠٣	٥٦١,٣٧٨	٦٤٩,٣٥٩	٦٦٧,٤٢٦	٦٧١,٢١٤	٦٧٢,١١٨	٦٧٦,٧٢٦		
١٤٢,٧٧٤	١٥٧,٦٧٩	١٦٢,٣٩٠	١٦٣,٨٢٠	١٦١,٠٦٣	١٨٠,٦٩٠	١٨٣,١١٣	١٨٠,٢٩٦	١٨٠,٧٠٣		
٨٣,٤٠٣	٨١,٩٧٣	٩٢,٩١٠	١٠٧,١٧٣	١١٣,٢٦٥	١١٧,٢٢٣	١١٨,٤٦١	١٢٠,٠٢١	١٢٠,٦٩٦		
-(٢,٩)	-(١,٧)	(١٣,٣)	(١٥,٤)	(٥,٧)	(٤,٠)	(٥,٦)	(٧,٩)	(٦,٦)		
٥٣,٠٦٨	٥٠,٢٠٦	٥٨,٨٩٢	٦٦,١٤٧	٦٧,٥٨٣	٦٥,٨٢٠	٦٦,٣١٧	٦٨,٠٧٧	٦٩,٥٩٨		
٣٠,٣٣٥	٣١,٧٦٧	٣٤,٠١٨	٤١,٠٢٦	٤٥,٦٨٢	٥١,٤٠٣	٥٢,١٤٤	٥١,٩٤٤	٥١,٠٩٨		
ملاحظات (نسبة مئوية)										
٢٩,٣	٢٨,٠	٢٥,٧	٢٤,٦	٢٢,٤	٢٤,٠	٢٤,٢	٢٣,٩	٢٣,٧		
٢٨,٢	٢٦,٥	٢٤,٢	٢٢,٦	١٩,٩	٢١,٣	٢١,٤	٢١,٢	٢١,١		
٣٦,٤	٣٨,٨	٣٦,٦	٣٨,٣	٤٠,٣	٤٣,٩	٤٤,٠	٤٣,٣	٤٢,٣		

المصدر : البنك المركزى المصرى.

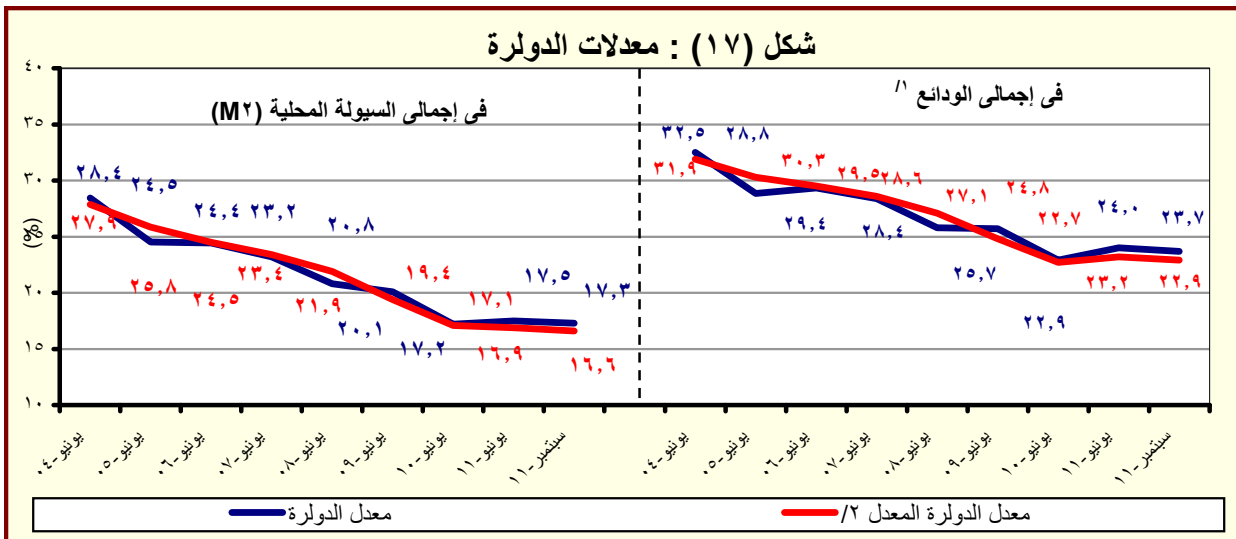
() معدل النمو عن الفترة المقابلة فى العام السابق.

* مبدئى.

بيانات معدلة.

١/ لا تشمل الودائع لدى البنك المركزى .

٢/ تشمل ودائع كل من قطاع الأعمال العام والخاص والقطاع العائلى وغير المقيمين (قطاع العالم الخارجى). لا تشمل شيكات وحالات تحت التحصيل.



المصدر : البنك المركزى المصرى.

١/ بخلاف الودائع لدى البنك المركزى المصرى.

٢/ يشير الى معدل الدولار بعد تحييد أثر تغير سعر الصرف على المكون الأجنبى فى جملة الودائع. وعلى سبيل المثال فإن معدل الدولار فى إجمالي الودائع فى يونيو ٢٠٠٨ كان ينبغي أن يبلغ ٢٧,١% بدلا من ٢٥,٨% فى حالة عدم حدوث تغيير فى سعر الصرف خلال العام السابق.

جدول (٢٨) : التسهيلات الائتمانية من البنوك ^{١/}

(مليون جنيه)

سبتمبر-٠٦	سبتمبر-٠٧	سبتمبر-٠٨	سبتمبر-٠٩	سبتمبر-١٠	يوليو-١١	اغسطس-١١	سبتمبر-١١*
٣٢٩,٢٩٦	٣٦٤,٠١٥	٤٢٢,٧٠٦	٤٢٩,٧٩٣	٤٦٧,٣٩٧	٤٧٤,١٣٩	٤٧٦,٥٩٦	٤٧٨,٩٥٦
(٦,٣)	(١٠,٥)	(١٦,١)	(١,٧)	(٨,٧)	(١,٧)	(٢,١)	(٢,٥)
٢٢,٣٦٧	٢٦,٣٥٢	٣٠,٩٣٢	٣٢,٤٤٠	٣٧,١٠١	٣٩,٨٠٢	٣٨,٦٣٥	٣٨,٠٢٦
(٠,٤)	(١٧,٨)	(١٧,٤)	(٤,٩)	(١٤,٤)	(١,١)	(٨,٩)	(٢,٥)
١١,٦٩٢	١٠,٣٩٢	٨,٧٨٣	١٤,٠٦٣	١٨,٩٥٤	١٨,١٩١	١٧,٧٣٩	١٧,٦٥٦
١٠,٦٧٥	١٥,٩٦٠	٢٢,١٤٩	١٨,٣٧٧	١٨,١٤٧	٢١,٦١١	٢٠,٨٩٦	٢٠,٣٧٠
٣٠٦,٩٢٩	٣٣٧,٦٦٣	٣٩١,٧٧٤	٣٩٧,٣٥٣	٤٣٠,٢٩٦	٤٣٤,٣٣٧	٤٣٧,٩٦١	٤٤٠,٩٣٠
(٦,٧)	(١٠,٠)	(١٦,٠)	(١,٤)	(٨,٣)	(١,٨)	(١,٥)	(٢,٥)
٢٢٨,٠٢١	٢٤٢,١٥٢	٢٦٧,١١٦	٢٨١,٢٦٧	٢٩٦,٥٣٤	٣٠٩,٥٧٣	٣١٢,٣١٦	٣١٥,٣٩٠
٧٨,٩٠٨	٩٥,٥١١	١٢٤,٦٥٨	١١٦,٠٨٦	١٣٣,٧٦٢	١٢٤,٧٦٤	١٢٥,٦٤٥	١٢٥,٥٤٠
ملاحظات (نسبة مئوية):							
٨٣,١	٨٥,٨	٨٦,٠	٨٤,٧	٨٥,٥	٨٤,٧	٨٤,٨	٨٤,٨
٦٠,٥	٥٦,٨	٥٨,٤	٥٤,٨	٥٣,١	٥١,٢	٥١,٤	٥١,٤
٢٦,٨	٣٢,١	٣٣,٣	٣٠,٣	٣٢,٨	٣٤,٠	٣٢,٢	٣١,٥
٢٧,٢	٣٠,٦	٣٤,٧	٣١,٣	٣٢,٥	٣٠,٩	٣٠,٧	٣٠,٥
٤٧,٧	٦٠,٦	٧١,٦	٥٦,٦	٤٨,٩	٥٤,٣	٥٤,١	٥٣,٦
٢٥,٧	٢٨,٣	٣١,٨	٢٩,٢	٣١,١	٢٨,٧	٢٨,٧	٢٨,٥

المصدر : البنك المركزى المصرى.

* مبدئى.

() معدل النمو عن الفترة المقابلة فى العام السابق.

بيان معدل.

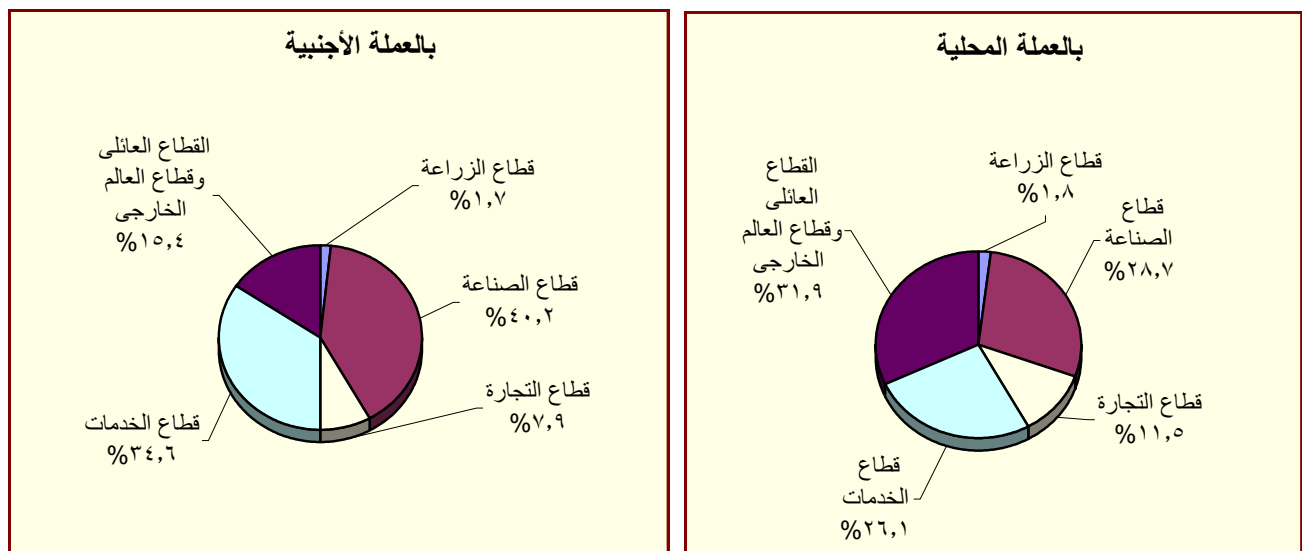
١/ لا يتضمن التسهيلات الائتمانية المقدمة من قبل البنك المركزى المصرى.

٢/ يشمل الجهاز الإدارى والهيئات الخدمية و المحليات والهيئات الاقتصادية.

٣/ يشمل كل من قطاع الأعمال الخاص والقطاع العائلى و قطاع العالم الخارجى (غير المقيمين) .

٤/ يشمل قطاع الاعمال العام، قطاع الأعمال الخاص و القطاع العائلى و قطاع العالم الخارجى (غير المقيمين).

شكل (١٨) : توزيع التسهيلات الائتمانية الممنوحة للجهات غير الحكومية بحسب القطاعات (سبتمبر ٢٠١١)



المصدر : البنك المركزى المصرى.

جدول (٢٩) : هيكل أسعار الفائدة المحلية

متوسط سنوي	سعر خصم البنك المركزي ^{١/}	متوسط سعر الفائدة على القروض (سنة فأقل) ^{٢/}	متوسط سعر الفائدة على الودائع ٣ أشهر ^{٢/}	سعر العائد على أذون خزانة ٩١ يوم	سعر العائد على شهادات الإستثمار ^{٣/ ١/}	سعر العائد على ودائع صندوق توفير البريد ^{١/}
٢٠٠٣/٢٠٠٢	١٠,٠٠	١٣,٧٠	٨,٦٩	٨,٣١	١٠,٥٠	١٠,٥٠
٢٠٠٤/٢٠٠٣	١٠,٠٠	١٣,٤٠	٧,٩٦	٨,٤١	١٠,٥٠	١٠,٥٠
٢٠٠٥/٢٠٠٤	١٠,٠٠	١٣,٣٩	٧,٦٦	١٠,١٢	١٠,٥٠	١٠,٥٠
٢٠٠٦/٢٠٠٥	٩,٠٠	١٢,٧١	٦,٥٣	٨,٨٢	٩,٥٠	٩,٥٠
٢٠٠٧/٢٠٠٦	٩,٠٠	١٢,٦٤	٦,٠١	٨,٦٥	١٠,٠٠	٩,٥٠
٢٠٠٨/٢٠٠٧	١٠,٠٠	١٢,٢٢	٦,٠٩	٦,٩٧	١٠,٠٠	٩,٥٠
٢٠٠٩/٢٠٠٨	٩,٠٠	١٢,٣٩	٧,٠٣	١١,٣٢	١٠,٠٠	٩,٢٧
٢٠٠٩/٢٠١٠	٨,٥٠	١١,٣٥	٥,٩٧	٩,٨٦	٩,٥٨	٩,٠٠
٢٠١٠/٢٠١١	٨,٥٠	١٠,٨٤	٦,٥٢	١٠,٢٠	٩,٥٠	٩,٠٠
متوسط شهري						
اكتوبر-١٠	٨,٥٠	١١,٠٠	٦,٦٠	٩,٠٦	٩,٥٠	٩,٠٠
نوفمبر-١٠	٨,٥٠	١٠,٩٠	٦,٦٠	٨,٩٣	٩,٥٠	٩,٠٠
ديسمبر-١٠	٨,٥٠	١٠,٧٠	٦,٦٠	٩,٠٦	٩,٥٠	٩,٠٠
يناير-١١	٨,٥٠	١٠,٧٠	٦,٥٠	٩,٤٩	٩,٥٠	٩,٠٠
فبراير-١١	٨,٥٠	١٠,٦٠	٦,٥٠	١٠,٥٩	٩,٥٠	٩,٠٠
مارس-١١	٨,٥٠	١٠,٧٠	٦,٥٠	١١,٣٢	٩,٥٠	٩,٠٠
ابريل-١١	٨,٥٠	١٠,٨٠	٦,٦٠	١١,١٨	٩,٥٠	٩,٠٠
مايو-١١	٨,٥٠	١٠,٨٠	٦,٧٠	١١,٥٦	٩,٥٠	٩,٠٠
يونيو-١١	٨,٥٠	١١,٠٠	٦,٦٠	١١,٧٢	٩,٥٠	٩,٠٠
يوليو-١١	٨,٥٠	١١,٠٠	٦,٧٠	١١,٩١	٩,٥٠	٩,٠٠
اغسطس-١١	٨,٥٠	١١,١٠	٦,٧٠	١١,٩٣	٩,٥٠	٩,٠٠
سبتمبر-١١	٨,٥٠	١١,٢٠	٦,٨٠	١٢,٦٧	١٠,٠٠	٩,٠٠
اكتوبر-١١	٨,٥٠	--	--	١٢,٧٩	١٠,٠٠	٩,٠٠

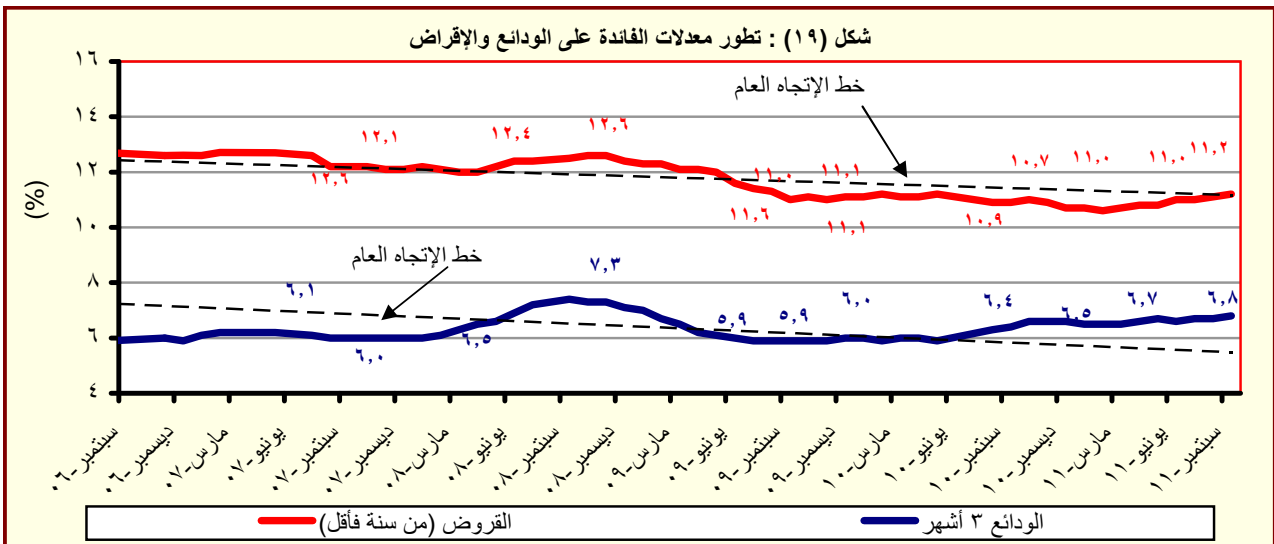
المصدر : البنك المركزي المصري.

-- بيان غير متاح.

١/ أسعار نهاية الفترة.

٢/ بدءاً من سبتمبر ٢٠٠٥، تعكس البيانات المتوسط المرجح لسعر الفائدة الشهري لمجموعة من البنوك تمثل نحو ٨٠ % من تعاملات الجهاز المصرفي. وقبل هذا التاريخ، تعكس البيانات متوسط بسيط لأسعار الفائدة الأسبوعية لأغلبية البنوك.

٣/ فائدة بسيطة.



المصدر : البنك المركزي المصري.

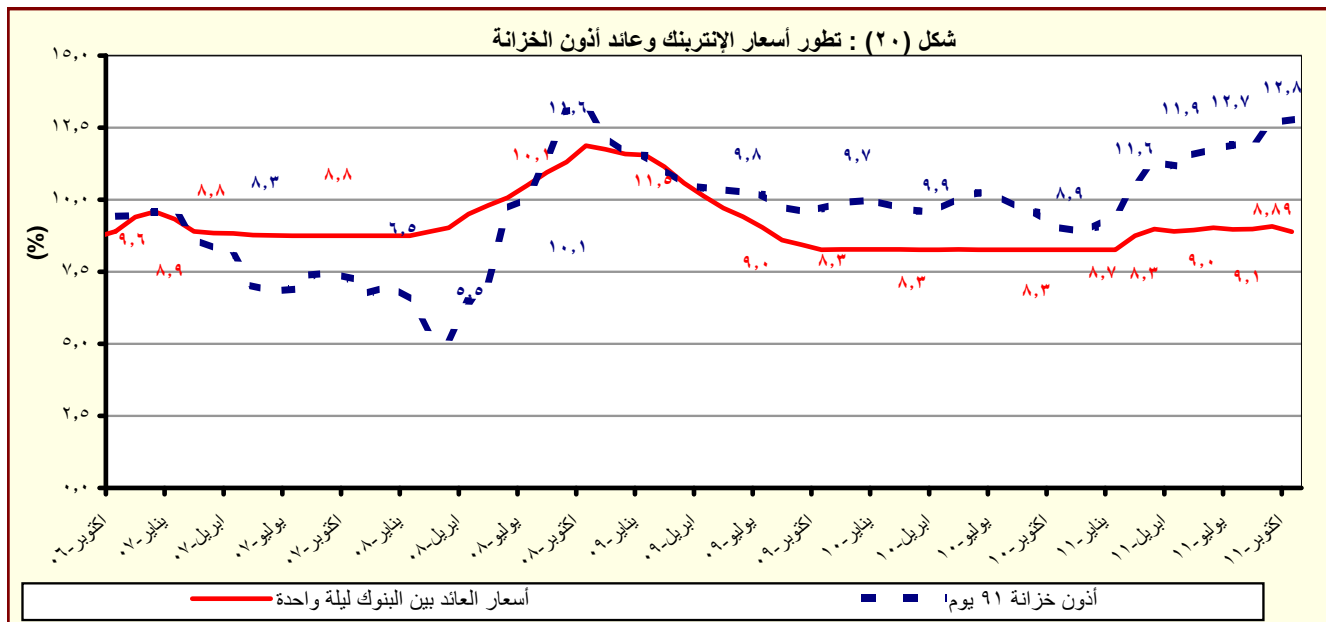
جدول (٣٠) : متوسط أسعار عائد المعاملات بين البنوك (الإنترنتك)^{١/}

متوسط سنوى	ليلة واحدة	أسبوع	شهر	أكثر من شهر
٢٠٠٣	٨,٤	٩,٤	٩,٧	٩,٩
٢٠٠٤	٨,٢	٩,٨	١٠,٧	١٠,٣
٢٠٠٥	٩,٥	١٠,١	١٠,٤	١٠,٧
٢٠٠٦	٨,٦	٨,٨	٨,٨	٨,٨
٢٠٠٧	٨,٨	٨,٩	٩,٠	٩,١
٢٠٠٨	١٠,٣	١٠,٣	١٠,٢	١٠,٣
٢٠٠٩	٩,٥	٩,٥	٩,١	٩,٦
٢٠١٠	٨,٣	٨,٣	٨,٣	٨,٤
متوسط شهرى				
اكتوبر-١٠	٨,٢٦	٨,٢٦	٨,٢٩	--
نوفمبر-١٠	٨,٢٦	٨,٢٦	--	٨,٤٠
ديسمبر-١٠	٨,٢٦	٨,٢٧	--	٨,٣٦
يناير-١١	٨,٢٦	٨,٢٧	٨,٥٠	٨,٢٧
فبراير-١١	٨,٧٤	٨,٨٦	--	--
مارس-١١	٨,٩٨	٩,١٦	--	٩,٦٠
ابريل-١١	٨,٩٠	٩,٠٤	--	٩,٦٠
مايو-١١	٨,٩٥	٩,١٠	٩,٥٠	٩,٥٠
يونيو-١١	٩,٠٢	٩,١٢	٩,٥٥	٩,٥٠
يوليو-١١	٨,٩٧	٩,١٣	٩,٥٦	٩,٥٩
اغسطس-١١	٨,٩٨	٩,١٦	٩,٤٨	٩,٣٠
سبتمبر-١١	٩,٠٧	٩,٢٥	٩,٤٠	٩,٥٥
اكتوبر-١١	٨,٨٩	٩,٢٠	--	٩,٣٠

المصدر : البنك المركزى المصرى.

-- بيان غير متاح

١/ تم استخدام بيانات متوسط أسعار العائد بين البنوك (الإنترنتك) بدلاً من متوسط تكلفة الإقتراض بين البنوك (كاييور) بدءاً من مارس ٢٠٠٣. وتعد أسعار العائد بين البنوك مقياساً أفضل لتطورات السوق لتغطيتها الأوسع لمعاملات البنوك التجارية، والمتخصصة، وبنوك الإستثمار.



المصدر : البنك المركزى المصرى.