

# القسم السادس

## المؤشرات النقدية

جدول (٢٤)	تطور المؤشرات النقدية الرئيسية	٤٥
جدول (٢٥)	المسح المصرفي لأهم إجماليات السيولة المحلية (الأصول و الإلتزامات المقابلة)	٤٦-٤٧
جدول (٢٦)	نقود الإحتياط و الأصول المقابلة	٤٨
جدول (٢٧)	الودائع لدى البنوك	٤٩
جدول (٢٨)	التسهيلات الائتمانية من البنوك	٥٠
جدول (٢٩)	هيكل أسعار الفائدة المحلية	٥١
جدول (٣٠)	متوسط أسعار عائد المعاملات البنينية بين البنوك (الإنترنتك)	٥٢

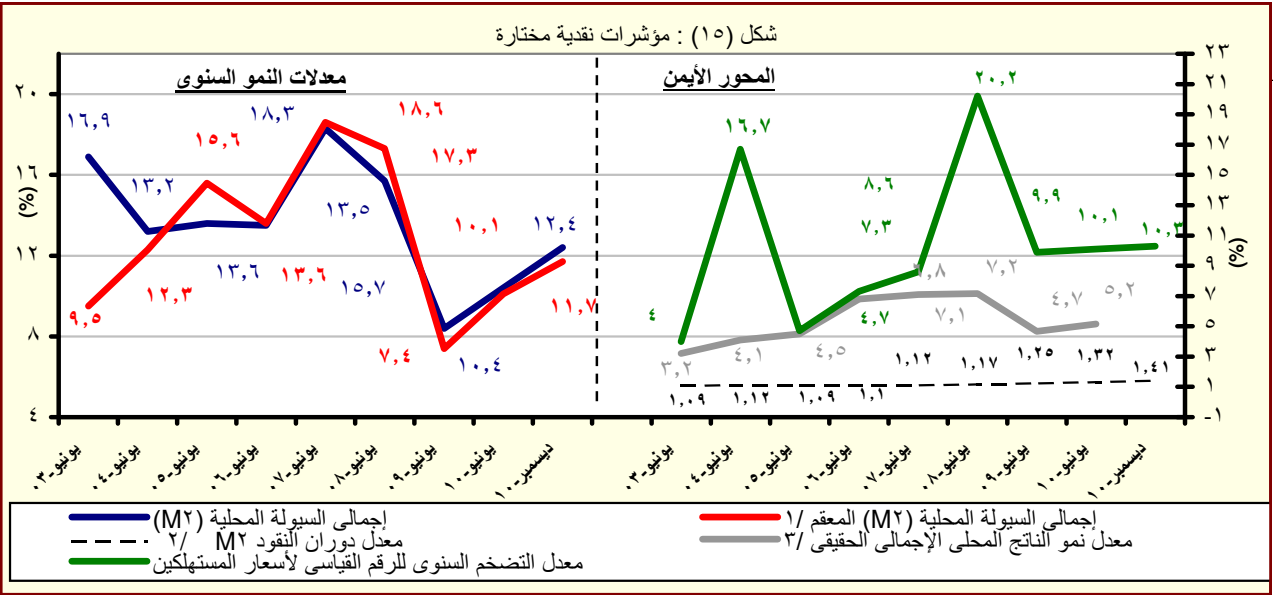
جدول (٢٤) : تطور المؤشرات النقدية الرئيسية  
(ديسمبر ٢٠١٠)

معدل نمو شهري %	معدل نمو ربع سنوى %	معدل تغير سنوى %	متوسط النمو السنوى لمدة عام <sup>١</sup>
٠,١	-٢,٢	١٩,٣	١٤,٣
صافى الأصول الأجنبية ( بالجنه المصري )			
٢,٠	٣,٤	١١,٩	٧,٥
صافى الأصول الأجنبية لدى البنك المركزى			
٠,٦	١,٧	٩,٩	٨,٩
صافى الإحتياطى الدولى لدى البنك المركزى			
-٣,٢	-١١,٢	٣٦,٠	٣٠,٦
صافى الأصول الأجنبية لدى البنوك <sup>٢</sup>			
٠,٧	-٢,٥	١٤,٤	١٢,٨
صافى الأصول الأجنبية ( بالدولار الأمريكى )			
٢,٦	٣,١	٧,٣	٦,٠
صافى الأصول الأجنبية لدى البنك المركزى			
١,٢	١,٣	٥,٤	٧,٤
صافى الإحتياطى الدولى لدى البنك المركزى			
-٢,٦	-١١,٤	٣٠,٤	٢٩,٠
صافى الأصول الأجنبية لدى البنوك <sup>٢</sup>			
١,٦	٥,١	٩,٥	٩,٣
صافى الأصول المحلية			
٢,٥	٦,٨	١٠,٩	١٦,٦
صافى المطلوبات من الحكومة وهيئة السلع التموينية			
١,٧	٥,٧	-٨,٩	٤,٤
المطلوبات من قطاع الأعمال العام			
-٤,٣	-٢,٩	٦,٧	٥,٨
المطلوبات من قطاع الأعمال الخاص			
١,١	٢,٧	١٢,٤	١٠,٨
إجمالى السيولة المحلية (M٢)			
-٠,٦	١,٤	١٣,٤	١٥,٢
المعروض النقدى (M١)			
١,٦	٣,١	١٢,١	٩,٦
أشباه نقود			

المصدر : البنك المركزى المصرى.

١/ متوسط معدل النمو السنوى لفترة ١٢ شهر متتالية.

٢/ يتضمن صافى أصول البنوك التجارية، والمتخصصة، وبنوك الإستثمار والأعمال.



المصدر : البنك المركزى المصرى.

١/ هذا المفهوم يقوم بتحديد أثر سعر الصرف على المكون الاجنبى فى السيولة المحلية وذلك بتطبيق سعر الصرف السارى فى الفترة المقابلة على الإجماليات النقدية خلال الفترة محل الدراسة.

٢/ قامت وزارة التنمية الاقتصادية بتقدير قيمة الناتج المحلى الإجمالى لعام ٢٠١١/٢٠١٠ بنحو ١٣٧٨ مليار جنيه ، مقارنة بناتج محلى إجمالى محقق قدره ١٢٠٦,٧ مليار جنيه فى عام ٢٠١٠/٢٠٠٩.

٣/ معدل النمو الحقيقى للناتج المحلى الإجمالى بسعر السوق .

جدول (٢٥) : المسح المصرفى لأهم إجماليات السيولة المحلية  
الأصول والالتزامات المقابلة لها لدى الجهاز المصرفى  
(ديسمبر ٢٠١٠)

(مليون جنيه)

ديسمبر-٠٥	ديسمبر-٠٦	ديسمبر-٠٧	ديسمبر-٠٨	ديسمبر-٠٩	سبتمبر-١٠	أكتوبر-١٠	نوفمبر-١٠	#	ديسمبر-١٠*
١١٢,٧٧٧	١٨٩,١٣٩	٢٣٢,٦٥٨	٢٤٨,٤٧٠	٢٥٥,٨٥٧	٣١٢,١٤٤	٣١٥,٢٩٣	٣٠٤,٩٤٤	٣٠٤,٢٥٢	صافى الأصول الأجنبية <sup>١/</sup>
(١٠٣,٨)	(٦٧,٧)	(٢٣,٠)	(٦,٨)	(٣,٠)	(١٩,٢)	(٢٠,٥)	(١٥,٦)	(١٩,٣)	
٥٤,٠١٨	٨٠,١٠٨	١٠٧,٢٠٧	١٨٤,٣٩٧	١٧٧,١٢٦	١٩١,٦٤٨	١٩٣,٧٢٤	١٩٤,٣١٢	١٩٨,٢٠٧	البنك المركزى (صافى)
١٢٢,٩٥٦	١٤٦,١٥٦	١٧٢,٧٢٧	١٨٥,٧٨٧	١٨٥,٦٢١	٢٠٠,٠٥٤	٢٠٢,١٥١	٢٠٢,٧٦١	٢٠٦,٣١٣	أصول أجنبية
٦٨,٩٣٨	٦٦,٠٤٨	٦٥,٥٢٠	١,٣٩٠	٨,٤٩٥	٨,٤٠٦	٨,٤٢٧	٨,٤٤٩	٨,١٠٦	خصوم أجنبية
٥٨,٧٥٩	١٠٩,٠٣١	١٢٥,٤٥١	٦٤,٠٧٣	٧٨,٧٣١	١٢٠,٤٩٦	١٢١,٥٦٩	١١٠,٦٣٢	١٠٧,٠٤٥	البنوك (صافى)
٧٨,٩٠٧	١٢٧,٣٧١	١٤٨,٢٨٥	٩٢,٩٩٤	١٠٥,٤٤٦	١٥٩,٥٩٩	١٥٩,١٣٤	١٥٢,٠٣٧	١٤٨,١٠٤	أصول أجنبية
٢٠,١٤٨	١٨,٣٤٠	٢٢,٨٣٤	٢٨,٩٢١	٢٦,٧١٥	٣٩,١٠٣	٣٧,٥٦٥	٤١,٤٠٥	٤١,٠٥٩	خصوم أجنبية
٤٠٩,٥١٩	٤١٢,١٧٠	٤٨٣,٦١٧	٥٤٢,٩٠٨	٦١٠,٤٩٧	٦٣٦,٠٢٨	٦٤٥,٩٥١	٦٥٨,٣١١	٦٦٨,٧١٠	صافى الأصول المحلية ومنها :
-(٠,٨)	(٠,٦)	(١٧,٣)	(١٢,٣)	(١٢,٤)	(٨,٥)	(١٠,٢)	(١١,٥)	(٩,٥)	
١٥١,١٧٦	١٨٠,٠٨٧	١٩٣,١٦١	٢٤٤,٤١٧	٣٢٨,٧٥٣	٣٤١,٣١٩	٣٤٨,٢٧٠	٣٥٥,٧٧١	٣٦٤,٦٧٤	صافى المطلوبات من الحكومة وهينه السلع التموينية <sup>١/</sup>
٢٠٨,٥٣٩	٢٣٣,٢٥٥	٢٤٠,٢٥٦	٢٩٨,٤٨٠	٣٨٩,٩١٣	٤٠٩,٠٣٣	٤١٧,١٤٩	٤٢٤,٥٤٠	٤٣٤,٨٨٦	بالعملة المحلية
-٥٧,٣٦٣	-٥٣,١٦٨	-٤٧,٠٩٥	-٥٤,٠٦٣	-٦١,١٦٠	-٦٧,٧١٤	-٦٨,٨٧٩	-٦٨,٧٦٩	-٧٠,٢١٢	بالعملة الأجنبية
٤١,٧٥٦	٣٥,٢٩٠	٢٧,٦٤٣	٢٨,٨٤٠	٣٥,٦٣٣	٣٠,٧٢٧	٣١,٨٢٨	٣١,٩٣٥	٣٢,٤٧٨	المطلوبات من قطاع الأعمال العام
٣٤,٨٢٠	٢٧,٥١٥	١٩,٩١٢	٢٠,٨٦٢	٢٧,٩٤٢	٢٢,٠٩٩	٢٣,٠٢٧	٢٣,٤٦١	٢٤,٠٣٠	بالعملة المحلية
٦,٩٣٦	٧,٧٧٥	٧,٧٣١	٧,٩٧٨	٧,٦٩١	٨,٦٢٨	٨,٨٠١	٨,٤٧٤	٨,٤٤٨	بالعملة الأجنبية
٢٨١,٠١٦	٣١٠,٠١٦	٣٤٦,٧٠٣	٣٨٨,٥٣٩	٣٨٢,٤٢٧	٤٢٠,٣٠١	٤٢٣,٥٨٠	٤٢٦,١٩٧	٤٠٧,٩٠٥	المطلوبات من قطاع الأعمال الخاص <sup>٢/</sup>
٢١٦,٥٧٤	٢٣٢,٩٩٥	٢٥٤,٨١٥	٢٨٠,٠٦١	٢٨٢,٤٢٦	٣٠٨,٥٢٨	٣٠٩,٩٩٩	٣١٢,٥٣٢	٢٩٨,٤٩٠	بالعملة المحلية
٦٤,٤٤٢	٧٧,٠٢١	٩١,٨٨٨	١٠٨,٤٧٨	١٠٠,٠٠١	١١١,٧٧٣	١١٣,٥٨١	١١٣,٦٦٥	١٠٩,٤١٥	بالعملة الأجنبية
-٦٤,٤٢٩ <sup>١/ ٣/</sup>	-١١٣,٢٢٣	-٨٣,٨٩٠	-١١٨,٨٨٨	-١٣٦,٣١٦	-١٥٦,٣١٩	-١٥٧,٧٢٧	-١٥٥,٥٩٢	-١٣٦,٣٤٧	صافى البنود الأخرى (الموازنة) <sup>١/ ٣/</sup>
٥٢٢,٢٩٦	٦٠١,٣٠٩	٧١٦,٢٧٥	٧٩١,٣٧٨	٨٦٦,٣٥٤	٩٤٨,١٧٢	٩٦١,٢٤٤	٩٦٣,٢٥٥	٩٧٣,٩٦٢	إجمالى السيولة (M٢)
(١١,٥)	(١٥,١)	(١٩,١)	(١٠,٥)	(٩,٥)	(١١,٨)	(١٣,٤)	(١٢,٨)	(١٢,٤)	
١٠٠,٧١٢ <sup>٤/</sup>	١٢١,٣٤٢	١٥١,٨٠٠	١٧٤,٤٦٠	١٩٦,٩٧٣	٢٢٠,٤٧٢	٢٢٢,٦٧٤	٢٢٤,٨٩٠	٢٢٣,٤٥٦	المعروض النقدى ( M٣ ) <sup>٤/</sup>
(٢٠,٧)	(٢٠,٥)	(٢٥,١)	(١٤,٩)	(١٢,٩)	(١٤,٤)	(١٥,٦)	(١٣,٤)	(١٣,٤)	
٦٨,٩٦٠	٨٣,٠٥٤	٩٦,٦٧٦	١١٤,٠٣٦	١٢٦,٦٦٦	١٤٣,٧٩٩	١٤٢,٧٨٣	١٤٥,٠٥٣	١٤٣,٦٣٣	النقد المتداول خارج الجهاز المصرفى
٣١,٧٥٢	٣٨,٢٨٨	٥٥,١٢٤	٦٠,٤٢٤	٧٠,٣٠٧	٧٦,٦٧٣	٧٩,٨٩١	٧٩,٨٣٧	٧٩,٨٢٣	الودائع الجارية بالعملة المحلية
٤٢١,٥٨٤	٤٧٩,٩٦٧	٥٦٤,٤٧٥	٦١٦,٩١٨	٦٦٩,٣٨١	٧٢٧,٧٠٠	٧٣٨,٥٧٠	٧٣٨,٣٦٥	٧٥٠,٥٠٦	أشباه نقود
(٩,٦)	(١٣,٨)	(١٧,٦)	(٩,٣)	(٨,٥)	(١١,١)	(١٢,٧)	(١٢,٦)	(١٢,١)	
٢٩٦,٧٥٦	٣٣٠,٦٢٣	٤٠٤,٢٣٦	٤٥٣,٧٣٣	٥١٤,٥٢٨	٥٦٩,٥٤٢	٥٧٦,٩٤٨	٥٨١,٣٥٠	٥٩٢,٤٥١	الودائع غير الجارية بالعملة المحلية
١٩,٠١٩٥	٢١,٢٥٩	٢٦,٨٧٦	٢٥,٨٨٩	٢٩,١٢٤	٣٤,٠١٣	٣٦,٣٢١	٣٣,٥٤٢	٣٤,٠٧٢	الودائع الجارية بالعملات الأجنبية
١٠٥,٦٣٣	١٢٨,٠٨٥	١٣٣,٣٦٣	١٣٧,٢٩٦	١٢٥,٧٢٩	١٢٤,١٤٥	١٢٥,٣٠١	١٢٣,٤٧٣	١٢٣,٩٨٣	الودائع غير الجارية بالعملات الأجنبية

المصدر : البنك المركزى المصرى.

( ) معدل النمو عن الفترة المقابلة فى العام السابق.

\* مبدئى.تجدر الإشارة إلى أن البيانات التفصيلية لشهر ديسمبر ٢٠١٠ غير متاحة حتى تاريخه .

# بيانات معدلة.

١/ تم تفعيل إتفاقية الحساب المجمع بين البنك المركزى ووزارة المالية فى يونيو ٢٠٠٨، مما أدى الى إهلاك جزء من السندات الصادرة عن وزارة المالية لصالح البنك المركزى.

٢/ يشمل المطلوبات من قطاع الأعمال الخاص والقطاع العائلى.

٣/ تشمل حسابات رأس المال ، صافى الأصول والخصوم غير المبوبة ، صافى المديونية والدائنية بين البنوك.

٤/ بخلاف الشيكات و الحوالات تحت التحصيل.

جدول (٢٥) : المسح المصرفى لأهم إجماليات السيولة المحلية (تابع)  
( ملاحظات )  
(ديسمبر ٢٠١٠)

ديسمبر-٠٥	ديسمبر-٠٦	ديسمبر-٠٧	ديسمبر-٠٨	ديسمبر-٠٩	سبتمبر-١٠	أكتوبر-١٠	نوفمبر-١٠ <sup>#</sup>	ديسمبر-١٠ <sup>*</sup>
١٩,٦٥٦	٣٣,١٣١	٤٢,١٦١	٤٥,١٠٧	٤٦,٧٤٢	٥٤,٨٥٤	٥٥,١٧٢	٥٣,٠٨٧	٥٣,٤٧١
٩,٤١٥	١٤,٠٣٢	١٩,٤٢٨	٣٣,٤٧٥	٣٢,٣٥٩	٣٣,٦٧٩	٣٣,٨٩٩	٣٣,٨٢٧	٣٤,٧٢٠
٣١,٦٧١	٤٤,٧٠١	٥٤,٠٣٥	٤٥,٣٥٩	٤٨,٢٩٤	٥٦,٣٣٢	٥٦,٦٤٦	٥٤,٥٥٨	٥٤,٨٩١
٢١,٨٩٠	٢٦,٠٥٨	٣١,٦٨١	٣٤,١١٢	٣٤,١٦٣	٣٥,٥٣٤	٣٥,٥٤٥	٣٥,٥٧١	٣٦,٠٠٥
١٠,٢٤١	١٩,٠٩٩	٢٢,٧٣٤	١١,٦٣٢	١٤,٣٨٣	٢١,١٧٥	٢١,٢٧٣	١٩,٢٦٠	١٨,٧٥١
١٣,٧٥٣	٢٢,٣١١	٢٦,٨٧٢	١٦,٨٨٢	١٩,٢٦٤	٢٨,٠٤٧	٢٧,٨٤٦	٢٦,٤٦٨	٢٥,٩٤٣
٣,٥١٢	٣,٢١٣	٤,١٣٨	٥,٢٥٠	٤,٨٨٠	٦,٨٧٢	٦,٥٧٣	٧,٢٠٨	٧,١٩٢
<b>نسبة الى رصيد أول المدة<sup>١/٥</sup></b>								
٦,٥%	٩,٩%	٢,١%	-٧,٢%	٠,٢%	٣,٢%	٣,٦%	٢,٥%	٢,٥%
-٠,٧%	-٢,٦%	٦,٠%	١٠,٤%	٤,٠%	٠,١%	١,٢%	٢,٥%	٣,٧%
٢,٢%	٢,٢%	٣,١%	٠,٥%	١,٧%	٠,٧%	٠,٩%	١,٢%	١,٠%
٣,٥%	٥,٢%	٥,٠%	٢,٧%	٢,٥%	٢,٦%	٣,٨%	٣,٨%	٥,١%
٢٣,٩	٢٤,٨	٢٢,٤	٢٠,٦	١٧,٩	١٦,٧	١٦,٨	١٦,٣	١٦,٢
٤,٥٧	٤,٧٧	٥,٠٩	٤,٧١	٤,٤٩	٤,٣٨	٤,٥٧	٤,٣٤	٤,٤٦
١,١٨	١,٢٤	١,٢٥	١,٣٢	١,٣٩	١,٤٥	١,٤٣	١,٤٣	١,٢٤
١١,٥	١٥,١	١٩,١	١٠,٥	٩,٥	١١,٨	١٣,٤	١٢,٨	١٢,٤
٦,٣ <sup>١/٩</sup>	١٠,٣	١١,٨	١٢,١	-١,٦	٩,٢	٩,٨	١٠,٧	٦,٧
٥,٧٤	٥,٧١	٥,٥٢	٥,٥١	٥,٤٧	٥,٦٩	٥,٧١	٥,٧٤	٥,٧١

المصدر : البنك المركزى المصرى.

\* مبدئى تجدر الإشارة إلى أن البيانات التفصيلية لشهر ديسمبر ٢٠١٠ غير متاحة حتى تاريخه .

# بيانات معدلة.

٤/ صافي الأصول الأجنبية تساوي صافي الأصول الأجنبية لدى البنك المركزى بالإضافة الى البنوك (صافي).

٥/ تعكس الزيادة السنوية فى قيمة الاجماليات النقدية المختارة كنسبة من اجمالى السيولة ( M٢ ) فى بداية العام المالى. و يهدف هذا المؤشر الى التعرف على مصادر نمو السيولة المحلية خلال العام المالى محل الدراسة.

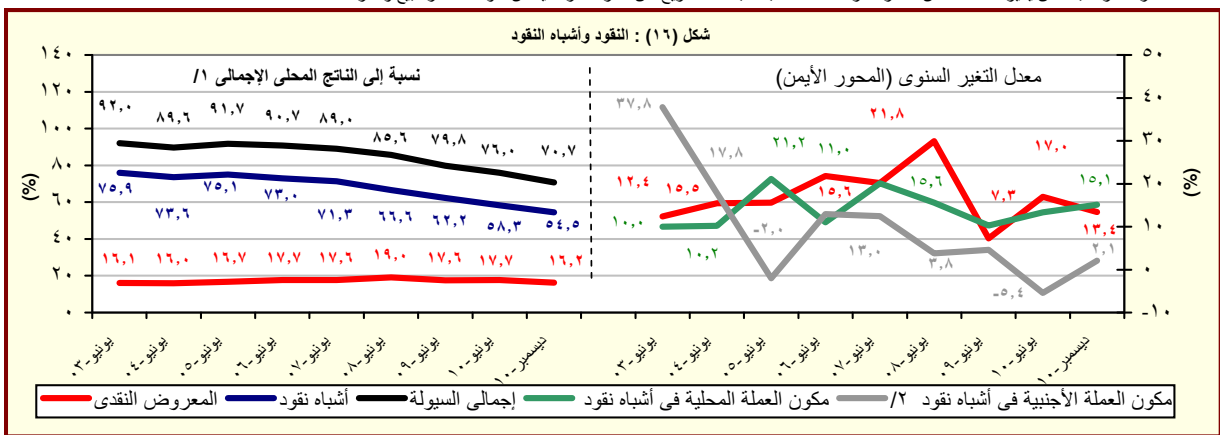
٦/ يمثل نسبة الودائع الجارية بالعملات الأجنبية و الودائع غير الجارية إلى اجمالى السيولة المحلية. لا يتضمن كل من ودائع غير المقيمين (جزء من صافى الأصول الأجنبية) والودائع الحكومية.

٧/ اجمالى السيولة ( M٢ ) / نقود الاحتياط.

٨/ الناتج المحلى الإجمالى / اجمالى السيولة ( M٢ ). قامت وزارة التنمية الإقتصادية بتقدير قيمة الناتج المحلى الإجمالى لعام ٢٠١١/٢٠١٠ بنحو ١٣٧٨ مليار جنيه ، مقارنة بناتج محلى إجمالى محقق قدره ١٢٠٦,٧ مليار جنيه في عام ٢٠١٠/٢٠٠٩ .

٩/ يشمل المطلوبات من قطاع الأعمال الخاص و القطاع العائلى .

١٠/ أسعار الصرف بدءاً من يناير ٢٠٠٣ تعكس أسعار الشراء فقط، علماً بأنه قبل هذا التاريخ كان سعر الصرف يعكس متوسط أسعار البيع والشراء .



المصدر : البنك المركزى المصرى.

١/ قامت وزارة التنمية الإقتصادية بتقدير قيمة الناتج المحلى الإجمالى لعام ٢٠١١/٢٠١٠ بنحو ١٣٧٨ مليار جنيه ، مقارنة بناتج محلى إجمالى محقق قدره ١٢٠٦,٧ مليار جنيه في عام ٢٠١٠/٢٠٠٩ .

٢/ تشمل الودائع الجارية وغير الجارية بالعملات الاجنبية.

جدول (٢٦) : نقود الإحتياط والأصول المقابلة<sup>١</sup>

(مليون جنيه)

* ديسمبر-١٠	نوفمبر-١٠	أكتوبر-١٠	سبتمبر-١٠	ديسمبر-٠٩	ديسمبر-٠٨	ديسمبر-٠٧	ديسمبر-٠٦	ديسمبر-٠٥	
٢١٨,٣٩٣	٢٢١,٩٢٤	٢١٠,٤٣٢	٢١٦,٦٥٥	١٩٣,٠٦٣	١٦٧,٩٠٦	١٤٠,٨٢٦	١٢٦,١١١	١١٤,١٦٨	نقود الإحتياط
(١٣,١)	(١٦,٣)	(١٢,٢)	(١٣,١)	(١٥,٠)	(١٩,٢)	(١١,٧)	--	--	
١٥٣,٢٠٩	١٥٥,٦٦٠	١٥٣,٠٣٧	١٥٣,٠٧٩	١٣٤,٠٣٩	١٢١,٢٨٠	١٠٣,٦٧٤	٨٧,٩٦٢	٧٣,١٧٣	النقد المتداول خارج البنك المركزى
(١٤,٣)	(١١,٦)	(١٥,٠)	(١٢,٩)	(١٠,٥)	(١٧,٠)	(١٧,٩)	(٢٠,٢)	(١٥,٥)	
٦٥,١٨٤	٦٦,٢٦٤	٥٧,٣٩٥	٦٣,٥٧٦	٥٩,٠٢٤	٤٦,٦٢٦	٣٧,١٥٢	٣٨,١٤٩	٤٠,٩٩٥	ودائع البنوك بالعملة المحلية لدى البنك المركزى
(١٠,٤)	(٢٩,١)	(٥,٤)	(١٣,٧)	(٢٦,٦)	(٢٥,٥)	--	--	--	
الأصول المقابلة لها									
١٩٨,٢٠٧	١٩٤,٣١٢	١٩٣,٧٢٤	١٩١,٦٤٨	١٧٧,١٢٦	١٨٤,٣٩٧	١٠٧,٢٠٧	٨٠,١٠٨	٥٤,٠١٨	صافى الاصول الأجنبية <sup>٢</sup>
(١١,٩)	(١٠,٩)	(١٠,٦)	(١٠,٦)	-(٣,٩)	(٧٢,٠)	(٣٣,٨)	(٤٨,٣)	(٥١٢,٨)	
٢٠,١٨٦	٢٧,٦١٢	١٦,٧٠٨	٢٥,٠٠٧	١٥,٩٣٧	-١٦,٤٩١	٣٣,٦١٩	٤٦,٠٠٣	٦٠,١٥٠	صافى الأصول المحلية <sup>٢</sup>
(٢٦,٧)	(٧٧,٢)	(٣٥,٣)	(٣٧,٧)	(١٩٦,٦)	-(١٤٩,١)	-(٢٦,٩)	-(٢٦,١)	--	
١٠٠,٤٥٢	١٠١,٩٢٠	١٠٧,٠٨٨	١٠٩,٨٣٥	١٠٣,٩٨٩	٨٦,١٤٧	١١٤,٧٣٥	١١٢,٤٧٠	١٠٦,٦٨٤	صافى المطلوبات من الحكومة <sup>٣</sup>
-(٣,٦)	-(٠,٥)	(٣,١)	(١٦,٥)	(٢٠,٧)	-(٢٤,٩)	(٢,٠)	(٥,٤)	-(١,٣)	
١٧٦,٤٥٩	١٧٨,١٢٦	١٨١,٤٧٤	١٨٢,٥٢٨	١٧٦,٩٦١	١٥٨,٨٨٦	١٩١,٦٦٣	١٧٩,١٦٤	١٧٨,٧١٥	المطلوبات
-(٠,٣)	(٢,٣)	(٢,٠)	(١١,٠)	(١١,٤)	-(١٧,١)	(٧,٠)	(٠,٣)	-(١٩,٢)	
١٣٠,٥٩٧	١٣٠,٥٩٧	١٣٠,٥٩٧	١٣٠,٥٩٧	١٢٧,٤٧٤	١٢٣,١٢٣	١٦٥,٦٨٨	١٦٤,٧٦١	١٦٩,٠٠٩	أوراق مالية
٤٥,٨٦٢	٤٧,٥٢٩	٥٠,٨٧٧	٥١,٩٣١	٤٩,٤٨٧	٣٥,٧٦٣	٢٥,٩٧٥	١٤,٤٠٣	٩,٧٠٦	تسهيلات إئتمانية
٧٦,٢٠٧	٧٦,٢٠٦	٧٤,٣٨٦	٧٢,٦٩٣	٧٢,٩٧٢	٧٢,٧٣٩	٧٦,٩٢٨	٦٦,٦٩٤	٧٢,٠٣١	الودائع <sup>٤</sup>
(٤,٤)	(٦,٢)	(٠,٥)	(٣,٦)	(٠,٣)	-(٥,٤)	(١٥,٣)	-(٧,٤)	-(٣٦,٣)	
٣٩,٨٤٨	٥٠,٧٣٩	٥٥,٣١٧	٥٦,٦٢٢	٧٠,٤٨	٤,١٦٩	٦٧,٩٠٧	٣٧,٦٦٥	-٢,٠٥٧	صافى المطلوبات من البنوك
-١١٩,٩١٤	-١٢٥,٠٤٧	-١٤٥,٦٩٧	-١٤١,٤٥٠	-٩٥,١٠٠	-١٠٦,٨٠٧	-١٤٩,٠٢٣	-١٠٤,١٣٢	-٨٧,٤٣٦	صافى البنود الموازنة <sup>٥</sup>
ملاحظات									
٥,٥٣	٦,٢١	٦,٥٥	٦,٣٦	٦,٢٥	٦,٢١	٦,٣٦	٥,٩١	٥,٤١	معدل دوران نقود الإحتياط <sup>٦/٧</sup>

المصدر : البنك المركزى المصرى.

( ) معدل النمو عن الفترة المقابلة فى العام السابق.

\* مبدئى.تجدر الإشارة إلى أن البيانات التفصيلية لشهر ديسمبر ٢٠١٠ غير متاحة حتى تاريخه .

١/ بيانات معدلة حيث قام البنك المركزى بتغيير الأسلوب المحاسبى لقياس حجم نقود الإحتياط بدءا من بيانات يونيو ٢٠٠٣، وذلك فى إطار مراجعة تبويب عمليات السوق المفتوحة التى يقوم بها البنك المركزى. وأدت هذه المراجعة إلى استبعاد حجم عمليات السوق المفتوحة من "ودائع البنوك بالعملة المحلية لدى البنك المركزى" وإدراجها ضمن بند "صافى البنود الموازنة".

٢/ تم تفعيل إتفاقية الحساب المجمع بين البنك المركزى ووزارة المالية فى يونيو ٢٠٠٨، مما أدى إلى إهلاك جزء من السندات الصادرة عن وزارة المالية لصالح البنك المركزى.

٣/ تشمل صافى المطلوبات من الهيئات الإقتصادية و بنك الإستثمار القومى.

٤/ تم تحويل حسابات الودائع الحكومية (شاملة الهيئات العامة الإقتصادية والخدمية) من البنوك الى حساب الخزانة الموحد بالبنك المركزى بدءا من ديسمبر ٢٠٠٦، تطبيقا للقانون رقم ١٣٩ لسنة ٢٠٠٦.

٥/ يتضمن صافى الأصول و الخصوم غير المحددة و عمليات السوق المفتوحة.

٦/ الناتج المحلى الإجمالى / نقود الإحتياط.

٧/ قامت وزارة التنمية الإقتصادية بتقدير قيمة الناتج المحلى الإجمالى لعام ٢٠١٠/٢٠١١ بنحو ١٣٧٨ مليار جنيه ، مقارنة بناتج محلى إجمالى محقق قدره ١٢٠٦,٧ مليار جنيه فى عام ٢٠٠٩/٢٠١٠.

جدول (٢٧): الودائع لدى البنوك <sup>١</sup>

(مليون جنيه)

#	نوفمبر-١٠	أكتوبر-١٠	سبتمبر-١٠	ديسمبر-٠٩	ديسمبر-٠٨	ديسمبر-٠٧	ديسمبر-٠٦	ديسمبر-٠٥	
*	ديسمبر-١٠								
إجمالي الودائع	٩٢٣,٦٨٧	٩٣٧,٧٣٣	٩٣٧,١٧٨	٩٥٢,١٣٣	٨٥٩,٢٢٣	٧٧٥,٩٥٨	٧٠٩,٤٦١	٥٩٣,٨٤٩	٥٤٢,٥٦٧
	(١١,٠)	(١٢,١)	(١١,٦)	(١٠,٨)	(١٠,٧)	(٩,٤)	(١٩,٥)	(٩,٥)	(٩,٢)
بالعملة المحلية	٧١٦,٩٤٢	٧٢٦,٦٨٤	٧٣٠,٦١٧	٧٤٣,٥٥١	٦٦٠,٠٨٧	٥٧٣,٨٥٤	٥١٦,٤٤٨	٤١٣,٠٣٦	٣٨٩,٤٢٨
بالعملة الأجنبية	٢٠٦,٧٤٥	٢١١,٠٤٩	٢٠٦,٥٦١	٢٠٨,٥٨٢	١٩٩,١٣٦	٢٠٢,١٠٤	١٩٣,٠١٣	١٨٠,٨١٣	١٥٣,١٣٩
الودائع غير الحكومية <sup>٢</sup>	٨١٠,٤٢٢	٨٢٤,٢٤٧	٨٢٤,٥١٢	٨٣٦,٦٣٦	٧٤٤,٨٢٦	٦٨٢,٢٦٤	٦٢٤,٥٥١	٥٢١,٧٦٥	٤٥٦,٢٠٣
	(١١,٨)	(١٣,٤)	(١٣,٣)	(١٢,٣)	(٩,٢)	(٩,٢)	(١٩,٧)	(١٤,٤)	(١١,٣)
بالعملة المحلية	٦٤٩,٣٥٩	٦٥٩,٤٨٥	٦٦٤,١٩٨	٦٧٥,٢٨٣	٥٨٧,٥٢٩	٥١٧,١٧٦	٤٦٢,٧٥٨	٣٧١,٢٤٠	٣٣٠,١٥٧
بالعملة الأجنبية	١٦١,٠٦٣	١٦٤,٧٦٢	١٦٠,٣١٤	١٦١,٣٥٣	١٥٧,٢٩٧	١٦٥,٠٨٨	١٦١,٧٩٣	١٥٠,٥٢٥	١٢٦,٠٤٦
الودائع الحكومية	١١٣,٢٦٥	١١٣,٤٨٦	١١٢,٦٦٦	١١٥,٤٩٧	١١٤,٣٩٧	٩٣,٦٩٤	٨٤,٩١٠	٧٢,٠٨٤	٨٦,٣٦٤
	(٥,٧)	(٣,٥)	(١,٠)	(١,٠)	(٢٢,١)	(١٠,٣)	(١٧,٨)	-(١٦,٥)	-(٠,٨)
بالعملة المحلية	٦٧,٥٨٣	٦٧,١٩٩	٦٦,٤١٩	٦٨,٢٦٨	٧٢,٥٥٨	٥٦,٦٧٨	٥٣,٦٩٠	٤١,٧٩٦	٥٩,٢٧١
بالعملة الأجنبية	٤٥,٦٨٢	٤٦,٢٨٧	٤٦,٢٤٧	٤٧,٢٢٩	٤١,٨٣٩	٣٧,٠١٦	٣١,٢٢٠	٣٠,٢٨٨	٢٧,٠٩٣
ملاحظات (نسبة مئوية)									
معدل الدولار في إجمالي الودائع	٢٢,٤	٢٢,٥	٢٢,٠	٢١,٩	٢٣,٢	٢٦,٠	٢٧,٢	٣٠,٤	٢٨,٢
معدل الدولار في الودائع غير الحكومية	٢٢,٩	٢٠,٠	١٩,٤	١٩,٣	٢١,١	٢٤,٢	٢٥,٩	٢٨,٨	٢٧,٦
معدل الدولار في الودائع الحكومية	٤٠,٣	٤٠,٨	٤١,٠	٤٠,٩	٣٦,٦	٣٩,٥	٣٦,٨	٤٢,٠	٣١,٤

المصدر : البنك المركزي المصري.

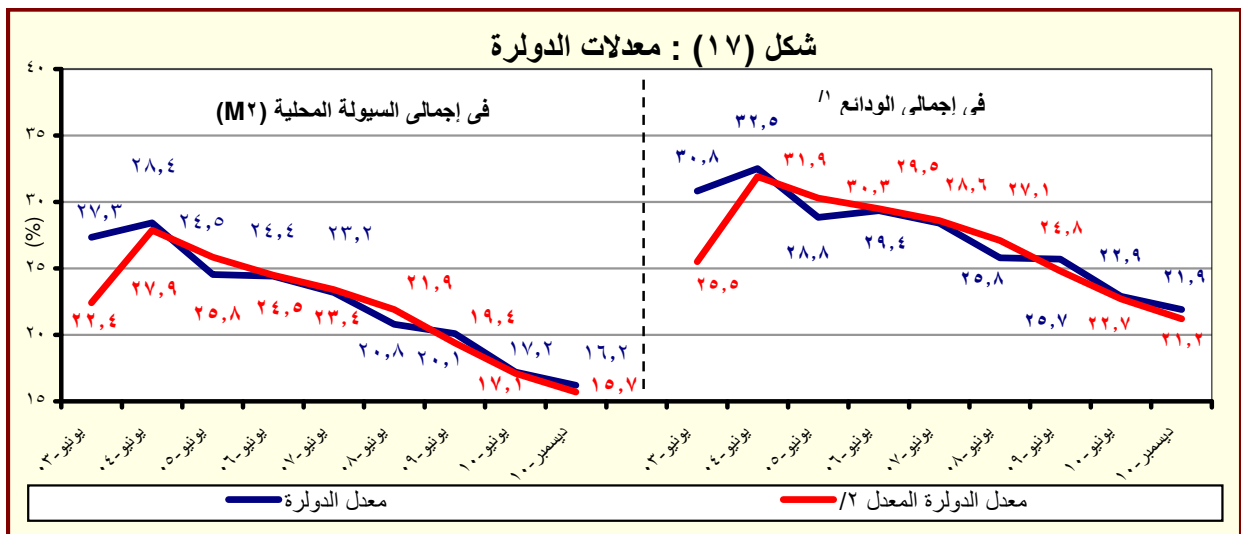
( ) معدل النمو عن الفترة المقابلة في العام السابق.

\* مبدئي. تجدر الإشارة إلى أن البيانات التفصيلية لشهر ديسمبر ٢٠١٠ غير متاحة حتى تاريخه .

# بيانات معدلة.

١/ لا تشمل الودائع لدى البنك المركزي .

٢/ تشمل ودائع كل من قطاع الأعمال العام والخاص والقطاع العائلي وغير المقيمين (قطاع العالم الخارجى). لا تشمل شيكات وحالات تحت التحصيل.



المصدر : البنك المركزي المصري.

١/ بخلاف الودائع لدى البنك المركزي المصري.

٢/ يشير الى معدل الدولار بعد تحييد أثر تغير سعر الصرف على المكون الأجنبي في جملة الودائع. وعلى سبيل المثال فإن معدل الدولار في إجمالي الودائع في يونيو ٢٠٠٢ كان ينبغي أن يبلغ ٢٣,١% بدلاً من ٢٦,٥ % في حالة عدم حدوث تغيير في سعر الصرف خلال العام السابق.

جدول (٢٨) : التسهيلات الائتمانية من البنوك <sup>١/</sup>

(مليون جنيه)

ديسمبر-٠٥	ديسمبر-٠٦	ديسمبر-٠٧	ديسمبر-٠٨	ديسمبر-٠٩	سبتمبر-١٠	أكتوبر-١٠	نوفمبر-١٠	#	ديسمبر-١٠*
٣١٦,٣٧٤	٣٤٣,٩٣٥	٣٨١,٧٧٣	٤٢٩,١٨٨	٤٣٢,٥٩٧	٤٦٧,٣٩٧	٤٧١,٤٤١	٤٧٤,٦٦٩	٤٥٨,٠٨١	إجمالي أرصدة التسهيلات الائتمانية
(٤,٤)	(٨,٧)	(١١,٠)	(١٢,٤)	(٠,٨)	(٨,٧)	(٩,٤)	(٩,٦)	(٥,٩)	
٢٠,٩٩٩	٢٣,٧٦٨	٣١,٩٥٦	٣١,٦٧٩	٣٤,١٩١	٣٧,١٠١	٣٧,٦٥٦	٣٨,٥٣٠	٣٨,١٧٢	للحكومة <sup>٢/</sup>
(١٧,٨)	(١٣,٢)	(٣٤,٤)	(٠,٩)	(٧,٩)	(١٤,٤)	(١٨,٠)	(١٥,٣)	(١١,٦)	
١٠,٦٨٤	١١,٩١١	١١,٠٢٤	٨,٠٣٤	١٣,٠٨٢	١٨,٩٥٤	١٩,٣٥٧	١٩,٩٦٢	١٩,٤٥٧	بالعملة المحلية
١٠,٣١٥	١١,٨٥٧	٢٠,٩٣٢	٢٣,٦٤٥	٢١,١٠٩	١٨,١٤٧	١٨,٢٩٩	١٨,٥٦٨	١٨,٧١٥	بالعملة الأجنبية
٢٩٥,٣٧٥	٣٢٠,١٦٧	٣٤٩,٨١٧	٣٩٧,٥٠٩	٣٩٨,٤٠٦	٤٣٠,٢٩٦	٤٣٣,٧٨٥	٤٣٦,١٣٩	٤١٩,٩٠٩	لغير الحكومة
(٣,٥)	(٨,٤)	(٩,٣)	(١٣,٦)	(٠,٢)	(٨,٣)	(٨,٧)	(٩,١)	(٥,٤)	
٢٢٦,٧٦٣	٢٣٧,١٠٦	٢٤٧,٧٥٦	٢٧٦,٩٤٨	٢٨١,١٤٣	٢٩٦,٥٣٤	٢٩٨,٣٤٢	٣٠١,٢٢٩	٢٨٨,٠٩٤	بالعملة المحلية
٦٨,٦١٢	٨٣,٠٦١	١٠٢,٠٦١	١٢٠,٥٦١	١١٧,٢٦٣	١٣٣,٧٦٢	١٣٥,٤٤٣	١٣٤,٩١٠	١٣١,٨١٥	بالعملة الأجنبية
ملاحظات ( نسبة مئوية):									
٨٠,٢	٨٢,٩	٨٤,٥	٨٥,٩	٨٣,٩	٨٥,٥	٨٥,٣	٨٥,٢	٨٤,٦	التسهيلات الائتمانية الممنوحة الى القطاع الخاص <sup>٣/</sup> الى جملة التسهيلات
٦٤,٧	٦١,٤	٥٦,٠	٥٨,٣	٥٣,٥	٥٣,١	٥٢,٦	٥٢,٩	٥٠,٢	القروض الى الودائع للقطاع غير الحكومي <sup>٤/</sup>
٢٤,٣	٣٣,٠	٣٧,٦	٣٣,٨	٢٩,٩	٣٢,٨	٣٣,٢	٣٤,٢	٣٣,١	القروض الى الودائع للقطاع الحكومي
٢٤,٩	٢٧,٦	٣٢,٢	٣٣,٦	٣٢,٠	٣٢,٥	٣٢,٦	٣٢,٣	٣٢,٩	التسهيلات الائتمانية بالعملة الأجنبية الى جملة التسهيلات
٤٩,١	٤٩,٩	٦٥,٥	٧٤,٦	٦١,٧	٤٨,٩	٤٨,٦	٤٨,٢	٤٩,٠	التسهيلات الائتمانية بالعملة الأجنبية للقطاع الحكومي الى جملة التسهيلات الممنوحة للقطاع الحكومي
٢٣,٢	٢٥,٩	٢٩,٢	٣٠,٣	٢٩,٤	٣١,١	٣١,٢	٣٠,٩	٣١,٤	التسهيلات الائتمانية بالعملة الأجنبية للقطاع غير الحكومي الى جملة التسهيلات الممنوحة للقطاع غير الحكومي

المصدر : البنك المركزى المصرى.

\* مبدئى. تجدر الإشارة إلى أن البيانات التفصيلية لشهر ديسمبر ٢٠١٠ غير متاحة حتى تاريخه .

( ) معدل النمو عن الفترة المقابلة فى العام السابق.

# بيان معدل.

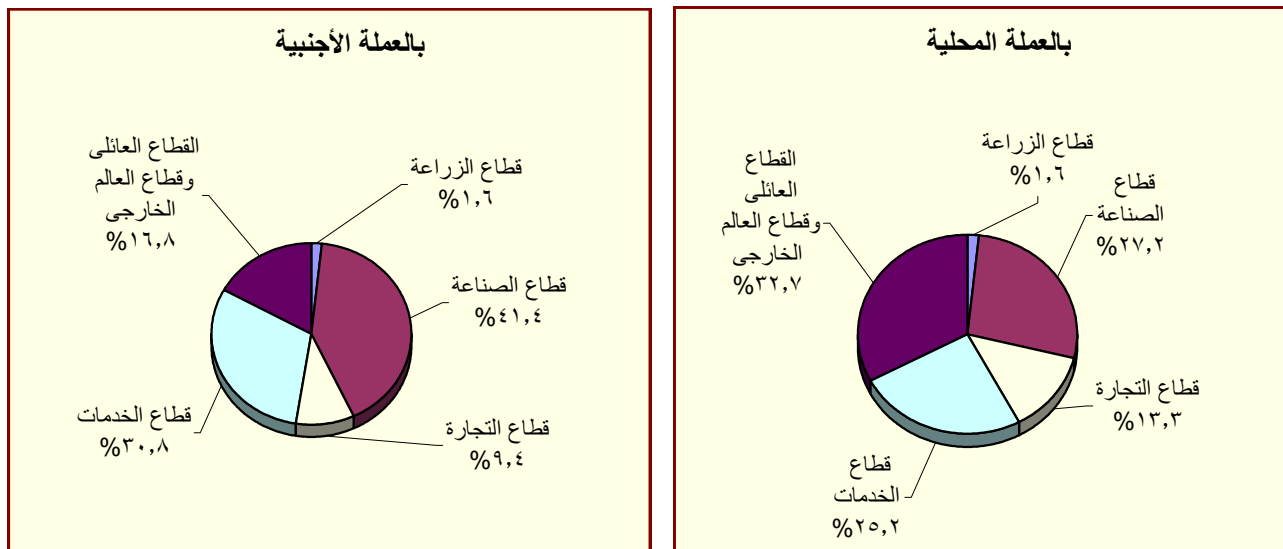
١/ لا يتضمن التسهيلات الائتمانية المقدمة من قبل البنك المركزى المصرى.

٢/ يشمل الجهاز الإدارى والهيئات الخدمية و المحليات والهيئات الاقتصادية.

٣/ يشمل كل من قطاع الأعمال الخاص والقطاع العائلى و قطاع العالم الخارجى (غير المقيمين) .

٤/ يشمل قطاع الاعمال العام، قطاع الأعمال الخاص و القطاع العائلى و قطاع العالم الخارجى (غير المقيمين).

شكل (١٨) : توزيع التسهيلات الائتمانية الممنوحة للجهات غير الحكومية بحسب القطاعات (ديسمبر ٢٠١٠)



المصدر : البنك المركزى المصرى.

جدول (٢٩) : هيكل أسعار الفائدة المحلية

متوسط سعر الفائدة على القروض (سنة فأقل) <sup>١/</sup>	متوسط سعر الفائدة على الودائع ٣ أشهر <sup>١/</sup>	سعر العائد على أذون خزانة ٩١ يوم	سعر العائد على شهادات الإستثمار <sup>١/٢</sup>	سعر العائد على ودائع صندوق توفير البريد <sup>١/</sup>
متوسط سنوى				
٢٠٠٣/٢٠٠٢	١٠,٠٠	١٣,٧٠	٨,٦٩	٨,٣١
٢٠٠٤/٢٠٠٣	١٠,٠٠	١٣,٤٠	٧,٩٦	٨,٤١/
٢٠٠٥/٢٠٠٤	١٠,٠٠	١٣,٣٩	٧,٦٦	١٠,١٢
٢٠٠٦/٢٠٠٥	٩,٠٠	١٢,٧١	٦,٥٣	٨,٨٢
٢٠٠٧/٢٠٠٦	٩,٠٠	١٢,٦٤	٦,٠١	٨,٦٥
٢٠٠٨/٢٠٠٧	١٠,٠٠	١٢,٢٢	٦,٠٩	٦,٩٧
٢٠٠٩/٢٠٠٨	٩,٠٠	١٢,٣٩	٧,٠٣	١١,٣٢
٢٠٠٩/٢٠١٠	٨,٥٠	١١,٣٥	٥,٩٧	٩,٨٦
متوسط شهري				
يناير-١٠	٨,٥٠	١١,١٠	٥,٩٠	٩,٩٢
فبراير-١٠	٨,٥٠	١١,٠٠	٥,٩٠	٩,٧٣
مارس-١٠	٨,٥٠	١١,١٠	٦,٠٠	٩,٦١
ابريل-١٠	٨,٥٠	١١,١٠	٦,٠٠	٩,٦٦
مايو-١٠	٨,٥٠	١١,٢٠	٥,٩٠	١٠,٠٨
يونيو-١٠	٨,٥٠	--	--	١٠,٢٦
يوليو-١٠	٨,٥٠	١١,١٠	٦,٣٠	١٠,١٦
اغسطس-١٠	٨,٥٠	١٠,٩٠	٦,٣٠	٩,٧٢
سبتمبر-١٠	٨,٥٠	١٠,٩٠	٦,٤٠	٩,٥٦
اكتوبر-١٠	٨,٥٠	١١,٠٠	٦,٦٠	٩,٠٦
نوفمبر-١٠	٨,٥٠	١٠,٩٠	٦,٦٠	٨,٩٣
ديسمبر-١٠	٨,٥٠	١٠,٧٠	٦,٦٠	٩,٠٦
يناير-١١	٨,٥٠	--	--	٩,٤٩

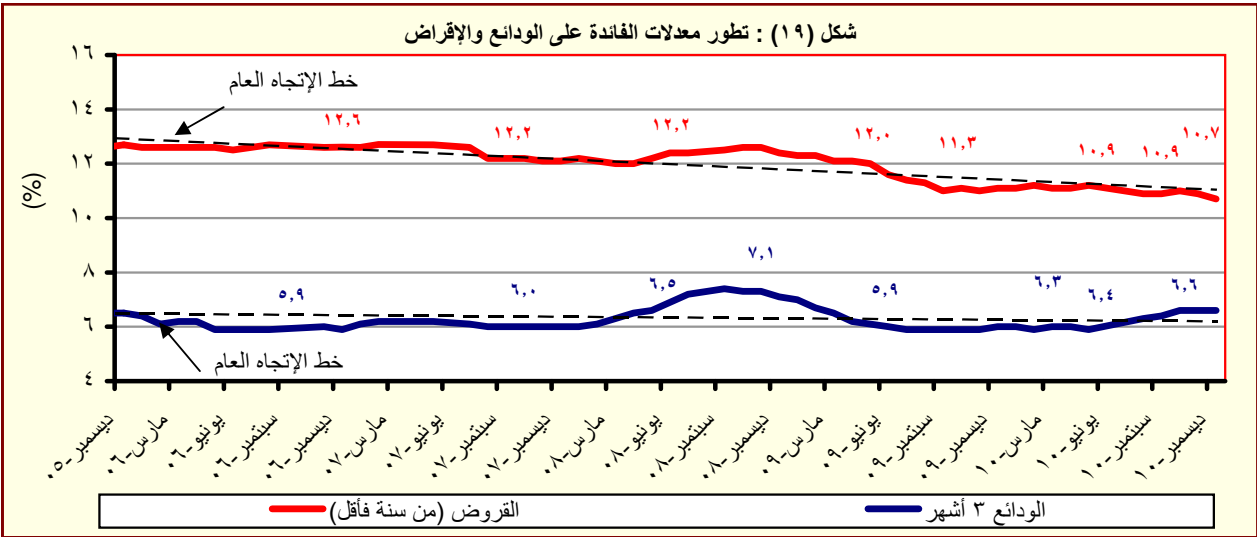
المصدر : البنك المركزى المصرى.

-- بيان غير متاح.

١/ أسعار نهاية الفترة.

٢/ بدءاً من سبتمبر ٢٠٠٥، تعكس البيانات المتوسط المرجح لسعر الفائدة الشهري لمجموعة من البنوك تمثل نحو ٨٠ % من تعاملات الجهاز المصرفى. وقبل هذا التاريخ، تعكس البيانات متوسط بسيط لأسعار الفائدة الأسبوعية لأغلبية البنوك.

٣/ فائدة بسيطة.



المصدر : البنك المركزى المصرى.



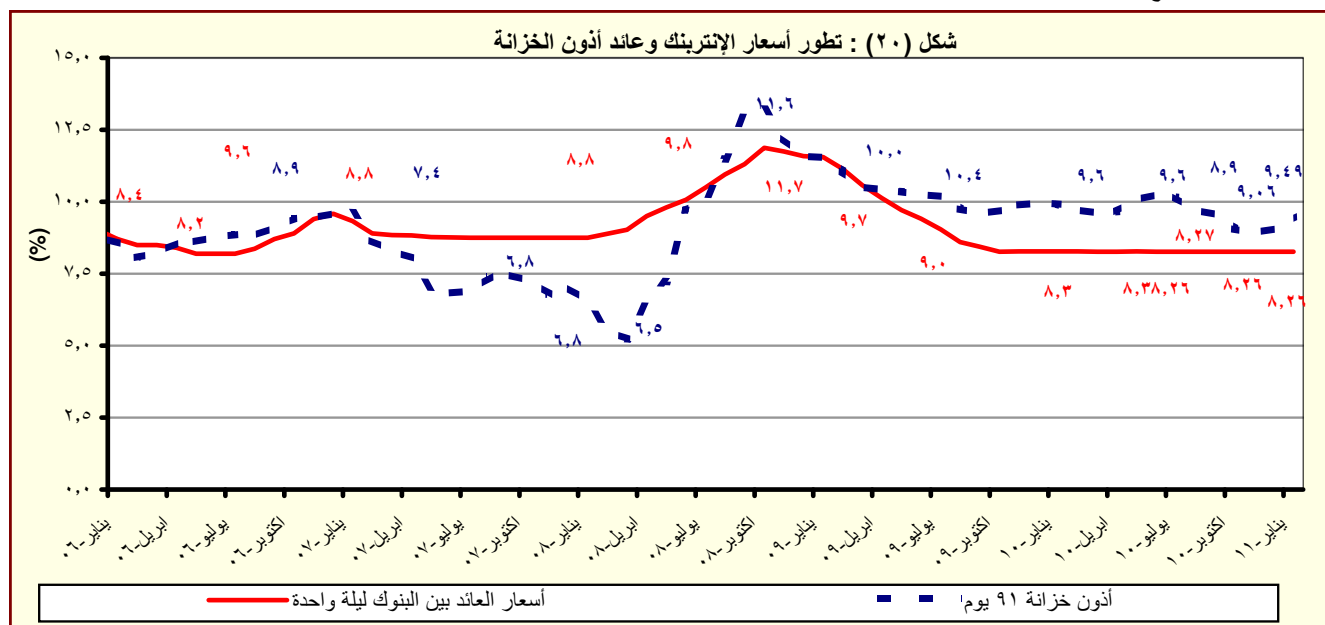
جدول (٣٠) : متوسط أسعار عائد المعاملات بين البنوك (الإنترنت)<sup>١</sup>

متوسط سنوى	ليلة واحدة	أسبوع	شهر	أكثر من شهر
٢٠٠٣	٨,٤	٩,٤	٩,٧	٩,٩
٢٠٠٤	٨,٢	٩,٨	١٠,٧	١٠,٣
٢٠٠٥	٩,٥	١٠,١	١٠,٤	١٠,٧
٢٠٠٦	٨,٦	٨,٨	٨,٨	٨,٨
٢٠٠٧	٨,٨	٨,٩	٩,٠	٩,١
٢٠٠٨	١٠,٣	١٠,٣	١٠,٢	١٠,٣
٢٠٠٩	٩,٥	٩,٥	٩,١	٩,٦
٢٠١٠	٨,٣	٨,٣	٨,٣	٨,٤
متوسط شهرى				
يناير-١٠	٨,٢٧	٨,٢٩	٨,٣٢	٨,٣٢
فبراير-١٠	٨,٢٧	٨,٢٩	٨,٣٣	٨,٣٣
مارس-١٠	٨,٢٧	٨,٢٧	٨,٣١	٨,٣٢
أبريل-١٠	٨,٢٧	٨,٢٧	٨,٣١	٨,٥١
مايو-١٠	٨,٢٧	٨,٢٧	٨,٣١	٨,٤١
يونيو-١٠	٨,٢٧	٨,٢٨	٨,٣٢	٨,٤٥
يوليو-١٠	٨,٢٧	٨,٢٨	--	٨,٣٥
أغسطس-١٠	٨,٢٦	٨,٢٨	--	--
سبتمبر-١٠	٨,٢٦	٨,٢٧	٨,٢٥	--
أكتوبر-١٠	٨,٢٦	٨,٢٦	٨,٢٩	--
نوفمبر-١٠	٨,٢٦	٨,٢٦	--	٨,٤٠
ديسمبر-١٠	٨,٢٦	٨,٢٧	--	٨,٣٦
يناير-١١	٨,٢٦	٨,٢٧	٨,٥٠	٨,٢٧

المصدر : البنك المركزى المصرى.

-- بيان غير متاح

١/ تم استخدام بيانات متوسط أسعار العائد بين البنوك (الإنترنتك) بدلاً من متوسط تكلفة الاقتراض بين البنوك (كاييور) بدءاً من مارس ٢٠٠٣. وتعد أسعار العائد بين البنوك مقياساً أفضل لتطورات السوق لتغطيتها الأوسع لمعاملات البنوك التجارية، والمتخصصة، وبنوك الإستثمار.



المصدر : البنك المركزى المصرى.