

# القسم الأول

نظرة عامة على الأداء الإقتصادي و المالي

- أ- مؤشرات الإقتصاد العيني و الحقيقي و مصادر النمو..... ١
- ب- السكان و التشغيل..... ٢
- ج- الأسعار المحلية (متوسط الفترة)..... ٢
- د- مؤشرات المالية العامة..... ٣
- هـ- ملخص الدين العام المحلي (بالمليون جنية، رصيد نهاية الفترة)..... ٤
- و- إجمالي الدين العام الخارجي (مليون دولار، رصيد نهاية الفترة)..... ٤
- ز- خدمة الدين الحكومي (مليون جنية، تدفقات)..... ٤
- ح- المؤشرات النقدية (نهاية الفترة)..... ٥
- ط- القطاع المالي والاستثمارات..... ٦
- ي- معاملات القطاع الخارجي..... ٧

القسم الأول: نظرة عامة على الأداء الإقتصادى والمالى

بيان ربع سنوى									
أكتوبر-ديسمبر	يوليو-سبتمبر	أبريل-يونيو	يناير-مارس	أكتوبر-ديسمبر					
٢٠١٣*	٢٠١٣	٢٠١٣	٢٠١٢#	٢٠١٢					
٤٩٩,٣٠٠	٥١٨,٠٠٠	٤٤٦,٢٠٠	٤٣٧,٧٠٠	١,٧٥٣,٣٠٠	١,٥٧٥,٥٠٠	١,٣٧١,١٠٠	١,٢٠٦,٦٠٠	١,٠٤٢,٢٠٠	١,٠٤٢,٢٠٠
٧٢,٤٧٢	٧٤,٣٦٠	٦٤,٢٨٠	٧١,٦٦٦	٢٧١,٩٣١	٢٦٢,٨٠٠	٢٣٥,٩٩٥	٢١٨,٨٨٩	١٨٩,٠٩٤	١٨٩,٠٩٤
٤٧٧,٦٠٠	٤٩٧,٣٤١	٤٢٤,٤٩٧	٤١٩,٢١٥	١,٦٧٧,٣٥٢	١,٥٠٨,٥٢٧	١,٣٠٩,٩٠٦	١,١٥٠,٥٩٠	٩٩٤,٠٥٥	٩٩٤,٠٥٥
٦٩,٣٢٣	٧١,٣٩٤	٦١,١٥٣	٦٨,٦٣٩	٢٦٠,١٥٢	٢٥١,٦٢٩	٢٢٥,٤٦٢	٢٠٨,٧٢٨	١٨٠,٣٥٩	١٨٠,٣٥٩
٢٣,٣٠١	٢٤,١٧٤	٢١,٣٣٤	٢٠,٩٢٧	٢٠,٩٥٧	١٩,٣٥٦	١٧,٢٣٣	١٥,٥١٤	١٣,٧٠٢	١٣,٧٠٢
٣,٣٨٢	٣,٤٧٠	٣,٠٧٣	٣,٤٢٦	٣,٢٥٠	٣,٢٢٩	٢,٩٦٦	٢,٨١٤	٢,٤٨٦	٢,٤٨٦
					ب. مؤشرات الاقتصاد العيني ومصادر النمو <sup>١/٢</sup>				
					(معدل النمو)				
١,٤	١,٠	١,٥	٢,٢	٢,١	٢,٢	١,٨	٥,١	٤,٧	٤,٧
١,٣	١,٠	١,٥	٢,٠	٢,١	٢,٢	١,٩	٥,١	٤,٧	٤,٧
٠,٩	٠,٧	٠,٦	١,٣	١,٢	١,٦	١,١	٤,٣	٥,٠	٥,٠
٠,١	٠,٦-	١,٧	٢,٨	٢,٩	٢,٨	٢,٥	٦,٧	٣,٧	٣,٧
٥,٤	٤,٩	٣,٤	٢,٦	٣,١	٣,٠	٣,٤	٤,٥	٥,٨	٥,٨
٥,١-	٧,٣-	١٥,٠-	٠,٧-	٩,٦-	٥,٨	٢,٢-	٨,٠	٩,١-	٩,١-
١,٠	٤,٤	٣,٥	٦,٠	٢,٩	٦,٠	٥,٣	٤,٢	٥,٧	٥,٧
٠,٧	٤,٢	٣,٥	٥,٧	٢,٨	٦,٥	٥,٥	٤,١	٥,٧	٥,٧
٣,٦	٥,٩	٣,٦	٨,٦	٣,٥	٣,١	٣,٨	٤,٥	٥,٦	٥,٦
٧,٧-	١١,٣-	٠,٧-	٢,١-	٤,١	٢,٣-	١,٢	٣,٠-	١٤,٥-	١٤,٥-
١,٠-	١,٤-	١,٣-	٠,٦-	٠,٠١-	٠,٠٣-	٠,٦-	٢,٨	٢,٤	٢,٤
					ج. مؤشرات النمو الإسمى السنوى <sup>١/٣</sup>				
٥,٣	٤٥,٨-	١٣,٢-	٣٢,٠-	٠,١-	٣٠,٦-	٥,١	٣١,٦	١٣,٠-	١٣,٠-
٥,٢	٢,٣	٨,٤	٥,٦	٧,٢	٨,٠	١٣,٢	١٤,٣	١٢,٦	١٢,٦
					د. مؤشرات النمو الإسمى السنوى <sup>١/٤</sup>				
٠,١-	١٠,٨	٨,١-	٢,٢	٣,٧-	١٠,١	٠,٣-	١٧,٧	٠,٢-	٠,٢-
١٣,٧	١٠,٥	١٦,٥	١٥,٦	١٤,٢	١٦,٤	١٧,١	١٩,٥	١٩,٢	١٩,٢

المصدر: وزارة التخطيط والتعاون الدولى.

\* بيان مبدئى، وقابل للتعديل.

# بيان معدل فى ضوء البيانات الحديثة الصادرة عن وزارة التخطيط.

١/ قامت وزارة التخطيط بمراجعة بيانات الناتج المحلى الإجمالى لعام ٢٠١٣/١٢ على أساس ربع سنوى.

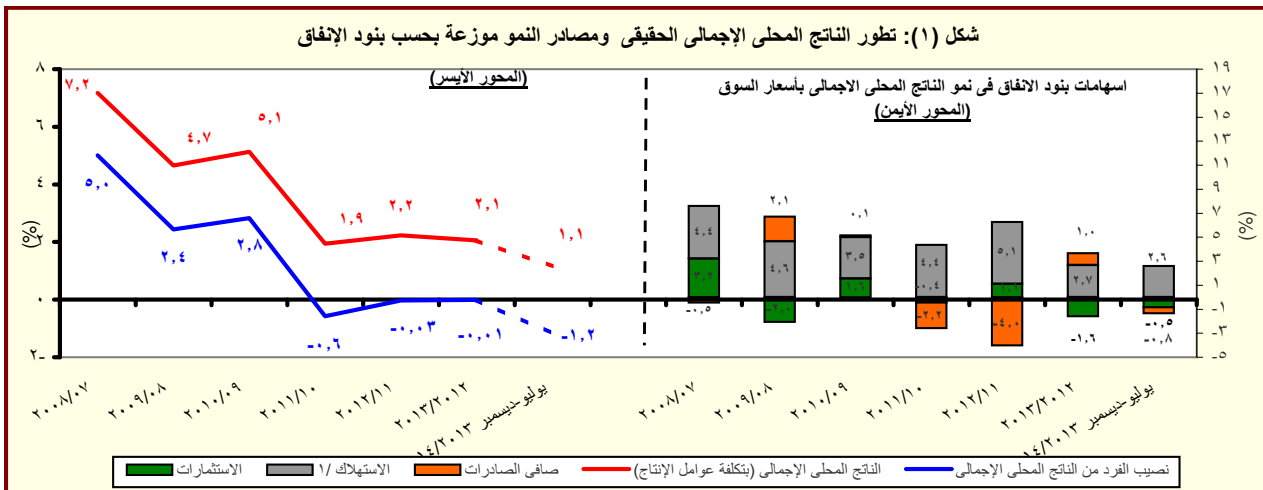
٢/ تم حساب معدلات النمو الحقيقية باستخدام الأسعار الثابتة لعام ٢٠٠٧/٢٠٠٦، ولكن بدءاً من عام ٢٠١٣/٢٠١٢ تم حساب معدلات النمو باستخدام الأسعار الثابتة لعام ٢٠١٢/١١.

٣/ تشمل نشاط قطاع البترول والغاز الطبيعى.

٤/ تشمل صافى الضرائب غير المباشرة.

٥/ رأس المال الثابت، يشمل التغير فى المخزون.

٦/ بالأسعار الجارية.



المصدر: وزارة التخطيط والتعاون الدولى

\* بيان مبدئى، وقابل للتعديل.

١/ متضمن الاستهلاك العام والخاص.

القسم الأول: نظرة عامة على الأداء الإقتصادي والمالى (تابع)

بيان سنوي				بيان سنوي			
أكتوبر- ديسمبر ٢٠١٢	أبريل- يونيو ٢٠١٣	يوليو- سبتمبر ٢٠١٣	أكتوبر- ديسمبر ٢٠١٣	٢٠١٣/١٢	٢٠١٢/١١	٢٠١١/١٠	٢٠١٠/٠٩ ٢٠٠٩/٠٨ ٢٠٠٨/٠٧
ج . السكان							
٨٣,٧	٨٤,٧	٨٥,٢	٨٥,٧	٨٤,٧	٨٢,٤	٨٠,٤	٧٨,٧ ٧٦,٩ ٧٥,٢
٢,٨	٢,٨	٢,٤	٢,٤	٢,٨	٢,٥	٢,٢	٢,٣ ٢,٣ ٢,١
د . الأسعار المحلية (متوسط الفترة)							
٥,٢	٨,٧	١٠,١	١١,٧	٦,٩	٨,٧	١١,٠	١١,٧ ١٦,٢ ١١,٧
١,٢	١,٩	٥,٠	٧,٩	٠,٧	٧,٥	١٥,٩	٥,٠ ٢,٥ ١٧,٧
٩,٥	١٠,٣	٩,٨	٨,٨	١٠,٣	٩,٥	٨,٥	٩,٠ ١٠,٠ ١٠,٠
١٢,٧	١٣,٩	١٢,٠	١٠,٧	١٣,٤	١٣,٤	١٠,٢	٩,٩ ١١,٣ ٧,٠
٧,٧	٨,٠	٧,٧	٧,٠	٧,٨	٧,٣	٦,٥	٦,٣ ٦,٥ ٦,٥
٩,٧	١٠,١	٩,٦	٨,٧	٩,٨	٩,٤	٨,٥	٨,٣ ٩,٥ ١٠,٣
٦,١٠	٦,٩٤	٦,٩٧	٦,٨٩	٦,٤٥	٦,٠٠	٥,٨١	٥,٥١ ٥,٥١ ٥,٥٠
إجمالي عدد السكان (بالمليون نسمة) <sup>١/</sup>							
معدل نمو السكان							
معدل التضخم وفقاً لأسعار المستهلكين (حضر الجمهورية) <sup>٢/</sup>							
معدل التضخم وفقاً لأسعار المنتجين <sup>٣/</sup>							
سعر خصم البنك المركزى <sup>٤/</sup>							
سعر الفائدة على أذون الخزانة (٩١ يوم)							
سعر الفائدة على الودائع (٣ أشهر) <sup>٤/</sup>							
سعر العائد بين البنوك - ليلة واحدة <sup>٥/</sup>							
سعر الصرف (جنيه مقابل الدولار)							

المصادر: وزارة التخطيط والبنك المركزى المصرى والجهاز المركزى للتعبئة العامة والإحصاء.

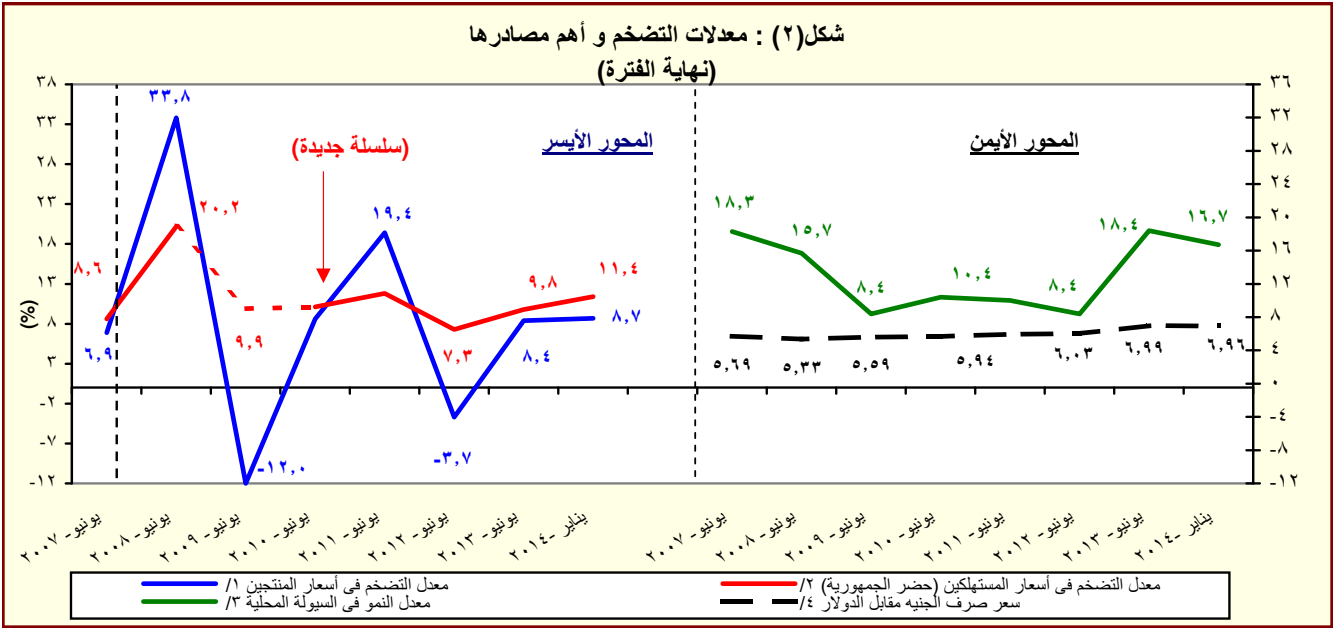
١/ لا يتضمن المصريين المقيمين فى الخارج.

٢/ بدءاً من اغسطس ٢٠٠٩، تم استحداث سلسلة أرقام قياسية جديدة لأسعار المستهلكين (حضر الجمهورية) باستخدام الأوزان المستخرجة من بحث الدخل والإنفاق والاستهلاك لعام ٢٠٠٩/٢٠٠٨ مع استخدام بيانات شهر يناير ٢٠١٠ كفترة الأساس. وفيما يخص بيانات ما قبل ذلك التاريخ، فقد استخدمت الأوزان المستخرجة من بحث الدخل والإنفاق والاستهلاك لعام ٢٠٠٥/٢٠٠٤ مع استخدام يناير ٢٠٠٧ كشهر أساس.

٣/ قام الجهاز المركزى للتعبئة العامة والإحصاء بإصدار رقم قياسى جديد لأسعار المنتجين بدءاً من سبتمبر ٢٠٠٧ ليحل محل الأرقام القياسية لأسعار الجملة، وذلك باستخدام أسعار السلع والخدمات للسنة المالية (٢٠٠٥-٢٠٠٤) كفترة أساس لسلسلة الأرقام القياسية، كما تم إستخراج الأوزان باستخدام متوسط عامى (٢٠٠٢-٢٠٠٣، ٢٠٠٣-٢٠٠٤) للقيم الإجمالية للإنتاج الصناعى والزراعى والخدمى.

٤/ البيانات تعكس نهاية الفترة.

٥/ متوسط ميلادى.



المصدر: البنك المركزى المصرى و لجهاز المركزى للتعبئة العامة والإحصاء

١/ تغيير فى السلسلة. تعكس البيانات قبل يونيو ٢٠٠٧ معدلات التضخم وفقاً لأسعار الجملة.

٢/ بدءاً من اغسطس ٢٠٠٩، تم استحداث سلسلة أرقام قياسية جديدة لأسعار المستهلكين (حضر الجمهورية) باستخدام الأوزان المستخرجة من بحث الدخل والإنفاق والاستهلاك لعام ٢٠٠٩/٢٠٠٨ مع استخدام بيانات شهر يناير ٢٠١٠ كفترة الأساس. وفيما يخص بيانات ما قبل ذلك التاريخ، فقد استخدمت الأوزان المستخرجة من بحث الدخل والإنفاق والاستهلاك لعام ٢٠٠٥/٢٠٠٤ مع استخدام يناير ٢٠٠٧ كشهر أساس.

٣/ يعرف إجمالى السيولة المحلية كإجمالى صافى الأصول الأجنبية وصافى الأصول المحلية لدى الجهاز المصرفى (فى جانب الأصول) ، أو كجملة المعروض النقدى وأشباه النقود لدى الجهاز المصرفى (فى جانب الخصوم).

٤/ يعكس البيان متوسط شهري.

القسم الأول: نظرة عامة على الأداء الإقتصادي والمالي (تابع)

يوليو-فبراير ٢٠١٤/١٣	#	٢٠١٤/١٣	٢٠١٣/١٢	٢٠١٢/١١	٢٠١١/١٠	٢٠١٠/٠٩	٢٠٠٩/٠٨	٢٠٠٨/٠٧
		فقطى						
هـ. مؤشرات المالية العامة <sup>١/</sup>								
١- قطاع الموازنة العامة (بالمليون جنيه) <sup>٢/</sup>								
إجمالي الإيرادات		٢٢١,٤٠٤	٢٨٢,٥٠٥	٢٦٨,١١٤	٢٦٥,٢٨٦	٣٠٣,٦٢٢	٣٥٠,٣٢٢	٥٣٧,٥٣٩
إجمالي المصروفات		٢٨٢,٢٩٠	٣٥١,٥٠٠	٣٦٥,٩٨٧	٤٠١,٨٦٦	٤٧٠,٩٩٢	٥٨٨,١٨٨	٧١٦,٩٦٩
العجز الأولى <sup>٣/</sup>		١٠,٥٩٤	١٩,٠١٦	٢٥,٧٠٥	٤٩,٣٨٣	٦٢,٢٦٤	٩٢,٧٢٤	٣,٩٨١
العجز النقدى <sup>٤/</sup>		٦٠,٨٨٦	٦٨,٩٩٥	٩٧,٨٧٢	١٣٦,٥٨٠	١٦٧,٣٧٠	٢٣٧,٨٦٥	١٧٩,٤٣٠
العجز الكلى		٦١,١٢٢	٧١,٨٢٦	٩٨,٠٣٨	١٣٤,٤٦٠	١٦٦,٧٠٥	٢٣٩,٧١٩	١٨٦,٠٢٨
٢- قطاع الموازنة العامة <sup>٢/</sup> (معدل نمو سنوى)								
إجمالي الإيرادات		٢٢.٩	٢٧.٦	-٥.١	-١.١	١٤.٥	١٥.٤	٣٥.١
الإيرادات الضريبية		٢٠.٠	١٩.٠	٤.٥	١٢.٧	٨.٠	٢١.١	٣٤.٤
الإيرادات غير الضريبية		٢٧.٨	٤١.٧	-١٨.٢	-٢٥.٠	٣١.٤	٣.١	٣٦.٤
إجمالي المصروفات (ومنها):		٢٧.١	٢٤.٥	٤.١	٩.٨	١٧.٢	٢٤.٩	١٥.٤
الاجور وتعويضات العاملين		٢٠.٥	٢١.٢	١٢.١	١٢.٨	٢٧.٦	١٦.٤	٢١.٣
الفوائد المدفوعة		٥.٩	٤.٥	٣٧.٠	١٧.٦	٢٢.٨	٤٠.٧	٢٠.٤
٣- قطاع الحكومة العامة ( مليون جنيه) <sup>٥/</sup>								
إجمالي الإيرادات		٢٤٨,٨٣٤	٢٨٨,٥٤٤	٣٠٣,٣٧٤	٣٠٢,٠١٠	٣٤٨٨٦٤	٤٠٣٦٣٧	--
إجمالي المصروفات		٣٠٥,٧٩٤	٣٥٦,٩٤٢	٣٩٦,٦٩٣	٤٤٠,٤١١	٥١٦٤٢٢	٦٤٤٠٨٠	--
العجز الكلى		٦٧,٥٦٣	٧٢,٣٧٨	٩٨,٧٩٦	١٣٤,١٣٨	١٦٥٦٩٢	٢٤٦٨٥٣	--
٤ - نسبة إلى الناتج المحلى الإجمالى <sup>١/</sup>								
قطاع الموازنة العامة <sup>١/٢</sup>								
إجمالي الإيرادات		٢٤.٧	٢٧.١	٢٢.٢	١٩.٣	١٩.٧	٢٠.٠	٢٦.٢
الإيرادات الضريبية		١٥.٣	١٥.٧	١٤.١	١٤.٠	١٣.٤	١٤.٣	١٧.٥
الإيرادات غير الضريبية		٩.٤	١١.٤	٨.١	٥.٣	٦.٢	٥.٧	٨.٧
إجمالي المصروفات (ومنها):		٣١.٥	٣٣.٧	٣٠.٣	٢٩.٣	٣٠.٥	٣٣.٥	٣٥.٠
الاجور وتعويضات العاملين		٧.٠	٧.٣	٧.١	٧.٠	٨.٠	٨.٢	٨.٥
الفوائد المدفوعة		٥.٦	٥.١	٦.٠	٦.٢	٦.٨	٨.٤	٨.٩
العجز الأولى <sup>٣/</sup>		١.٢	١.٨	٢.١	٣.٦	٤.٠	٥.٣	٠.٢
العجز النقدى <sup>٤/</sup>		٦.٨	٦.٦	٨.١	١٠.٠	١٠.٩	١٣.٦	٨.٨
العجز الكلى		٦.٨	٦.٩	٨.١	٩.٨	١٠.٨	١٣.٧	٩.١
الحكومة العامة <sup>٥/</sup>								
العجز الأولى <sup>٣/</sup>		٣.٠	٢.٧	٣.٠	٤.٢	٤.٧	٦.٤	--
العجز الكلى		٧.٥	٦.٩	٨.٢	٩.٨	١٠.٧	١٤.١	--

المصدر: وزارة المالية

# بيانات معدلة.

-- بيان غير متاح.

١/ تم إعادة تبويب فـعليـات الموازنة العامة لتتفق مع معايير صندوق النقد الدولي والمعروفة بـ ٢٠٠١ GFS (على أساس نقدي).

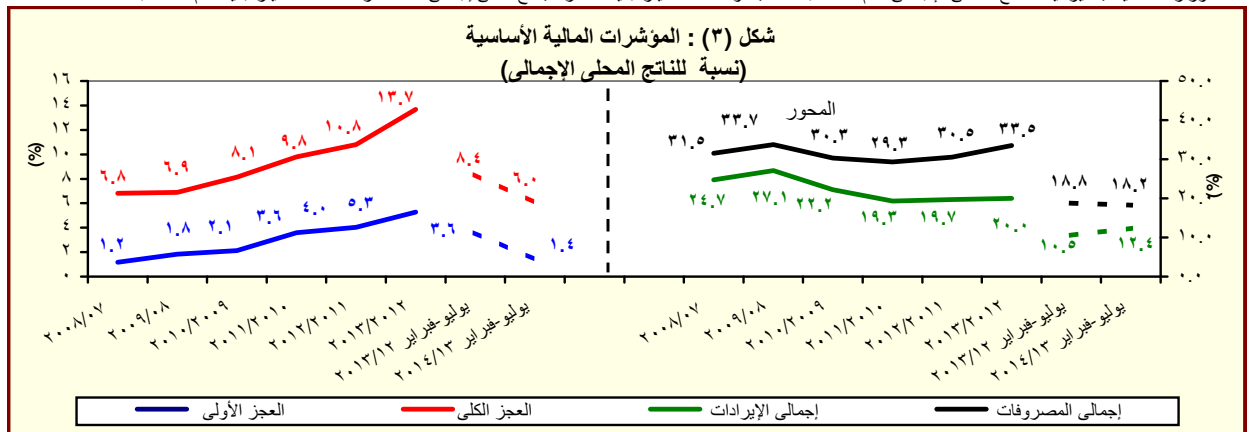
٢/ يشمل قطاع موازنة الجهاز الإدارى والمحليات، والهيئات الخدمية العامة.

٣/ العجز الكلى مخصصاً منه الفوائد المدفوعة.

٤/ العجز الكلى بدون صافى حيازة الأصول المالية.

٥/ يشمل المعاملات المالية لكل من أجهزة الموازنة العامة، وبنك الإستثمار القومى، وصناديق التأمين والمعاشات، ومع مراعاة إستبعاد كافة المعاملات البيئية للجهات الثلاث لمنع إزدواجية الحساب.

٦/ قامت وزارة التخطيط بتقدير قيمة الناتج المحلى الإجمالى لعام ٢٠١٣/٢٠١٤ بنحو ٢٠٥٠ مليار جنيه، مقارنةً بناتج محلى إجمالى معدل قدره ١٧٥٣.٣ مليار جنيه لعام ٢٠١٢/٢٠١٣.



المصدر: وزارة المالية

القسم الأول: نظرة عامة على الأداء الإقتصادي والمالى (تابع)

بيان سنوى				بيان سنوى			
ديسمبر-٢٠١٢	مارس-٢٠١٣	سبتمبر-٢٠١٣	# ديسمبر-٢٠١٣	يونيو-٢٠١٣	يونيو-٢٠١٢	يونيو-٢٠١١	يونيو-٢٠١٠
<b>١- ملخص الدين العام المحلى</b>							
<b>(بالمليون جنيه، رصيد نهاية الفترة) <sup>١/</sup></b>							
١٠٥٤٦.٤٦٥	١٠٥١٨.٦٥٧	١٠٣٨٧.٢٤٣	١٠٢٩٣.٨٥١	١٠٤٤٤.٣٧٠	١٠١٥٥.٣١٢	٩٦٧.٢٩٠	٨٠٨.٣٨٤
(١٩,٥)	(٢٢,٦)	(٢٧,٣)	(٢٢,٣)	(٢٥,٠)	(١٩,٤)	(١٩,٧)	(١٥,٥)
١٣٤.٢٤٦	١٩١.١٣٢	١٧٥.٩٢٢	١٦٧.٠٢٧	١٨٣.٢٣٠	١٦٤.٧٨٨	١٥٩.١٧٨	١٤٤.٥٦٦
-(١٩,٦)	(١٩,٣)	(٦,٩)	(٢,٠)	(١١,٢)	(٣,٥)	(١٠,١)	(٥,٣)
١٠٤١٢.٢١٩	١٠٣٢٧.٥٢٥	١٠٢١١.٣٢١	١٠١٢٦.٨٢٤	١٠٢٦١.١٤٠	٩٩٠.٥٢٤	٨٠٨.١١٢	٦٦٣.٨١٨
(٢٥,٣)	(٢٣,١)	(٣١,٠)	(٢٦,٠)	(٢٧,٣)	(٢٢,٦)	(٢١,٧)	(١٨,٠)
١٠٤٥١.٠١٠	١٠٤٢٠.٧١٥	١٠٣٠١.١٠٠	١٠٢٠٧.٤٢٣	١٠٣٦٣.٦٨٦	١٠٠٨٧.٩٤٥	٨٨٩.٠٤٥	٧٣٣.٣٨٧
(٢٠,٢)	(٢٢,٩)	(٢٨,٢)	(٢٣,٠)	(٢٥,٣)	(٢٢,٤)	(٢١,٢)	(١٩,١)
١٤٦.٩٦٥	٢٠١.٨١٩	١٨٤.٠٤٩	١٧٥.٦١٥	١٩١.٣٩٥	١٧٣.٢٩٢	١٦٦.٥٢٧	١٥٨.٥٣١
-(١٦,٣)	(١٩,٧)	(٧,٠)	(٣,١)	(١٠,٤)	(٤,١)	(٥,٠)	(٦,٥)
١٠٣٠٤.٠٤٥	١٠٢١٨.٨٩٦	١٠١١٧.٠٥١	١٠٠٣١.٦٠٧	١٠١٧٢.٢٩١	٩١٤.٦٥٣	٧٢٢.٥١٨	٥٧٤.٨٥٦
(٢٦,٤)	(٢٣,٤)	(٣٢,٥)	(٢٧,٢)	(٢٨,٢)	(٢٦,٦)	(٢٥,٧)	(٢٣,١)
١٠٤٨٨.٦٠٣	١٠٤٦٠.١٣٣	١٠٣٤٢.١٦٧	١٠٢٤٦.٨٧٦	١٠٤١٠.٦٤٣	١٠١٢٩.٠٣٠	٩٣٢.٤٦٠	٧٦٩.٧٨٣
(١٩,٤)	(٢٢,٦)	(٢٧,٥)	(٢٢,٣)	(٢٤,٩)	(٢١,١)	(٢١,١)	(١٩,٦)
١٦٩.٦٥٣	٢٢٢.٤١٢	٢٠٩.٠٦٠	١٩٥.٢٦٣	٢٢٠.٣٥٥	١٩٨.٠٦٦	١٩١.١١٦	١٧٠.١٧١
-(١٣,١)	(٢٠,٩)	(٩,٠)	(٢,٨)	(١١,١)	(٣,٦)	(١٢,٣)	(١,٥)
١٠٣١٨.٩٥٠	١٠٢٣٧.٧٢١	١٠١٣٣.١٠٧	١٠٠٥١.٦١٣	١٠١٩٠.٦٠٨	٩٣٠.٩٦٤	٧٤١.٣٤٤	٥٩٩.٦١٢
(٢٥,٤)	(٢٢,٩)	(٣١,٦)	(٢٦,٨)	(٢٧,٩)	(٢٥,٦)	(٢٣,٦)	(٢٦,٠)
١٠٧٥٠.٨٣٢	١٠٧٢٠.٩٥١	١٠٥٦٢.٠٨٧	١٠٤٥٨.٩٩٥	١٠٦٤٤.١٣٦	١٠٣١٠.٠٤٣	١٠١٢٨.٦٤٦	٩٥٧.٤٩٨
(١,٧)	(٤,٧)	(٧,١)	(٤,٧)	(٢٥,٥)	(١٦,١)	(١٧,٩)	(١٣,٥)
٤٥.٧٥٢	٤٧.٠١٧	٣٨.٣٨٥	٣٨.٨٢٤	٤٣.٢٣٣	٣٤.٣٨٥	٣٤.٩٠٦	٣٣.٦٩٤
٢٩.٤٣٥	٢٩.٣٨٧	٢٥.٣٣٢	٢٦.١٩٠	٢٨.٤٩٠	٢٥.٥٩٤	٢٧.٠٩٢	٢٦.٢٤٩
١٦.٣١٧	١٧.٦٣٠	١٢.٦٥٢	١٢.٦٣٤	١٤.٧٤٤	٨.٧٩٠	٧.٨١٤	٧.٤٤٥
<b>٢- اجمالي الدين الخارجى</b>							
<b>(بالمليون دولار، رصيد نهاية الفترة)</b>							
٢٩.٤٣٥	٢٩.٣٨٧	٢٥.٣٣٢	٢٦.١٩٠	٢٨.٤٩٠	٢٥.٥٩٤	٢٧.٠٩٢	٢٦.٢٤٩
١٦.٣١٧	١٧.٦٣٠	١٢.٦٥٢	١٢.٦٣٤	١٤.٧٤٤	٨.٧٩٠	٧.٨١٤	٧.٤٤٥
<b>٣- اجمالي الدين الخارجى الغير حكومى</b>							
<b>(بالمليون جنيه، تدفقات)</b>							
١٤٣.١٣٢	٧٣.٢٣٠	١٥٨.٧٥٧	٩٠.٧٣٤	٢١٨.٢٥٧	١٤٠.٩١٦	١١٧.٢٥١	٩٨.٨٥٦
١٣٣.٧٥٣	٦٧.٠٠٦	١٤٥.٧٤٨	٨٣.٠٣٢	٢٠٣.١٧٣	١٢٢.٣٢٢	١٠٤.٦٢٥	٨٧.٥٦٠
٩.٣٧٩	٦.٢٢٤	١٣.٠٠٩	٧.٧٠٢	١٥.٠٨٤	١٨.٥٩٤	١٢.٢٢٧	١١.٥٤٦
<b>٤- ملاحظات (نسبة إلى الناتج المحلى الإجمالى) <sup>٢/</sup></b>							
٧٠,٤%	٧٤,١%	٧٩,١%	٧٣,٨%	٨٢,٤%	٧٣,٣%	٧٠,٥%	٦٧,٠%
٦٨,٩%	٦٤,٨%	٦٩,١%	٦٤,٣%	٧١,٩%	٦٢,٩%	٥٨,٩%	٥٥,٠%
٧٠,٨%	٦٩,٣%	٧٤,٢%	٦٨,٩%	٧٧,٨%	٦٩,١%	٦٤,٨%	٦٠,٨%
٦٣,٦%	٥٩,٥%	٦٣,٧%	٥٨,٨%	٦٦,٩%	٥٨,١%	٥٢,٧%	٤٧,٦%
٧٢,٦%	٧١,٢%	٧٦,٦%	٧١,١%	٨٠,٥%	٧١,٧%	٦٨,٠%	٦٣,٨%
٦٤,٣%	٦٠,٤%	٦٤,٦%	٦٠,٠%	٦٧,٩%	٥٩,١%	٥٤,١%	٤٩,٧%
٨٥,٤%	٨٣,٩%	٨٩,١%	٨٣,٢%	٩٣,٨%	٨٣,٢%	٨٢,٣%	٧٩,٤%
١٥,٥%	١٠,٨%	١٤,٩%	١٤,٠%	١٧,٣%	١٣,٢%	١٥,٢%	١٥,٩%
١٠,٠%	٩,٩%	١٠,٠%	٩,٤%	١١,٤%	٩,٨%	١١,٨%	١٢,٤%

المصدر: وزارة المالية و البنك المركزى المصرى

( ) معدل النمو عن العام السابق.

\* بيان مبدئى، خاضع للمراجعة.

# بيان معدل

١/ تعكس البيانات رصيد الدين المحلى ثلاث مستويات تجميعية هي: الدين المحلى لأجهزة الموازنة العامة، الدين المحلى المجمع للحكومة العامة، والدين العام المحلى المجمع. يشمل الدين المحلى لأجهزة الموازنة العامة أرصدة الدين المستحقة على وحدات الجهاز الإدارى، وحدات الإدارة المحلية، والهيئات الخدمية. ويتضمن الدين المحلى للحكومة العامة أرصدة الدين المجمع المستحق على أجهزة الموازنة العامة للدولة وبنك الإستثمار القومى وصناديق التأمين الإجتماعى. أما عن الدين العام المحلى فيشمل أرصدة الدين المحلى المجمع لكل من الحكومة العامة والهيئات الاقتصادية.

٢/ يمثل المديونية المستحقة على أجهزة الموازنة العامة (وحدات الجهاز الإدارى، وحدات الإدارة المحلية، والهيئات الخدمية).

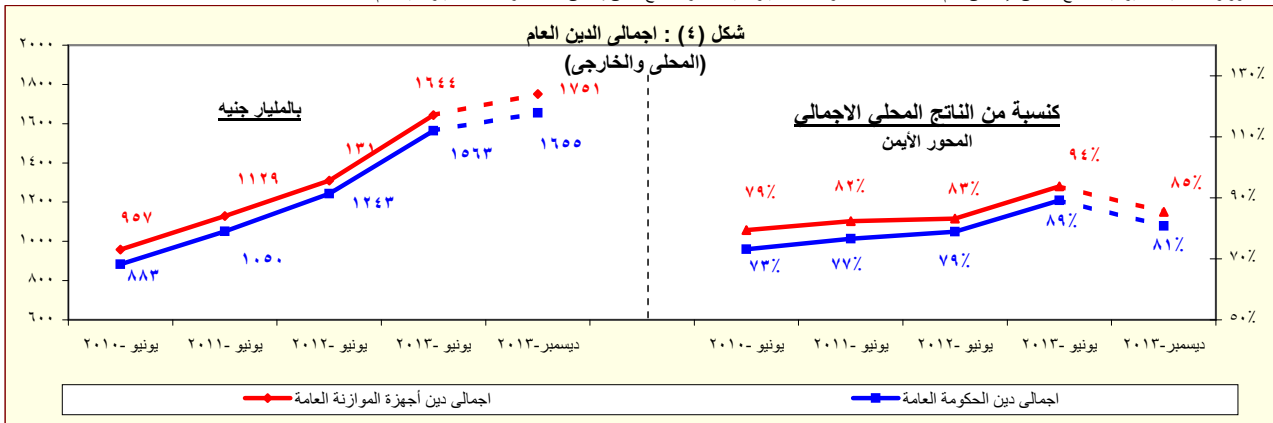
٣/ يمثل رصيد الدين المجمع المستحق على أجهزة الموازنة العامة للدولة وبنك الإستثمار القومى وصناديق التأمين الإجتماعى بعد إستبعاد المديونيات والعلاقات الداخلية فيما بين القطاعات الثلاثة والتي تتمثل فى إقتراض أجهزة الموازنة العامة من بنك الإستثمار القومى، سندات وزارة المالية لدى صناديق التأمين الإجتماعى وبنك الإستثمار القومى، سندات صناديق التأمين الإجتماعى وأخيراً إقتراض بنك الإستثمار القومى من صناديق التأمين الإجتماعى.

٤/ يمثل رصيد الدين المجمع المستحق على الحكومة العامة والهيئات الاقتصادية بعد إستبعاد إقتراض الهيئات الاقتصادية من بنك الإستثمار القومى، وإقتراض أجهزة الموازنة من الهيئات الاقتصادية.

٥/ ودائع الحكومة العامة والهيئات الاقتصادية بعد إستبعاد ودائع صناديق التأمين الإجتماعى وإقتراض قطاع الموازنة من الهيئات الاقتصادية.

٦/ البيان الربع سنوى لخدمة الدين الحكومى يعكس التدفقات التراكمية لخدمة الدين منذ بداية العام المالى.

٧/ قامت وزارة التخطيط بتقدير قيمة الناتج المحلى الإجمالى لعام ٢٠١٣/٢٠١٤ بنحو ٢٠٥٠ مليار جنيه، مقارنة بناتج محلى إجمالى معدل قدره ١٧٥٣ مليار جنيه لعام ٢٠١٣/٢٠١٢.



المصدر: وزارة المالية - البنك المركزى المصرى.

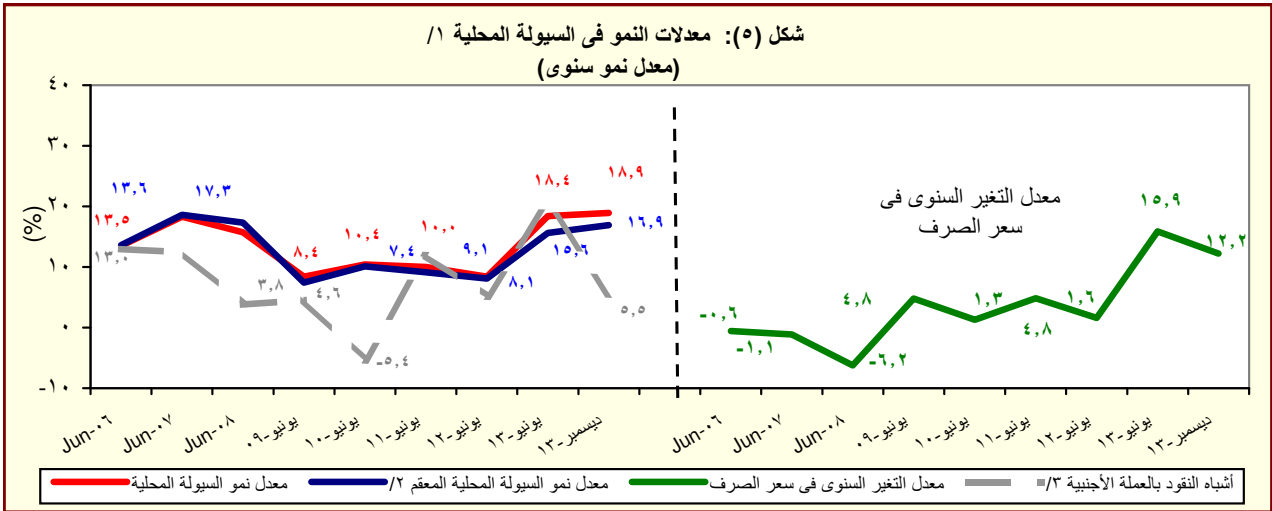
\* بيان مبدئى

القسم الأول: نظرة عامة على الأداء الإقتصادى والمالى (تابع)

بيان سنوى					أحدث بيان متاح				
٢٠١٣/١٢	٢٠١٢/١١	٢٠١١/١٠	٢٠١٠/٠٩	٢٠٠٩/٠٨	سبتمبر-١٣	أكتوبر-١٣	نوفمبر-١٣	ديسمبر-١٣	
ز. المؤشرات النقدية (نهاية الفترة)									
مليون جنيه									
٣١٧,٩٤٤					٣٣٩,٢٩٥	٣٣٤,٧٤٥	٣٣٧,٩٨٠	٣٣٦,٣٦٨	نقود الإحتياط <sup>١/</sup>
١,٢٩٦,٠٨٦					١,٣٣٤,٩٦٧	١,٣٤٨,٤٨٤	١,٣٦٠,١٣٤	١,٣٨٧,٦٨٨	إجمالى السيولة
٣٤٤,١٠٠					٣٦٥,٧٤٥	٣٦٩,٠٢٤	٣٦٩,٠٦١	٣٧٣,٦٢٤	المعرض النقدى <sup>٢/</sup>
٩٥١,٩٨٦					٩٦٩,٢٢٢	٩٧٩,٤٦٠	٩٩٠,٥٧٣	١,٠١٤,٠٦٤	أشباه النقود <sup>٣/</sup>
معدل النمو السنوى									
٢٠,٦					٣٤,٨	٢٤,٨	٢٧,٩	٢٧,٣	نقود الإحتياط <sup>١/</sup>
١٨,٤					١٨,٧	١٧,٨	١٨,٥	١٨,٩	إجمالى السيولة (معدل النمو الاسمى)
٢١,٨-					١٧,٠-	٢١,٠-	٢٠,٨-	١١,٨-	صافى الأصول الأجنبية <sup>٤/</sup>
٢٥,٢					٢٤,٢	٢٣,٩	٢٤,٣	٢٢,٩	صافى الأصول المحلية <sup>٤/</sup>
٩,٨					٨,٨	٨,٤	٨,٠	٦,٤	صافى المطلوبات من القطاع الخاص <sup>٥/</sup>
٨,٦					٨,٦	٧,٤	٥,٥	٧,٢	إجمالى السيولة (معدل النمو الحقيقى)
معدلات الإقراض إلى الودائع <sup>٦/</sup>									
٢٨,٢					٢٦,٦	٢٦,٩	٢٥,٣	٢٤,٣	القطاع الحكومى
٤٨,٣					٤٧,١	٤٦,٦	٤٦,٠	٤٤,٤	القطاع غير الحكومى
٤٥,١					٤٣,٦	٤٢,٨	٤٢,١	٤٠,٥	بالعملة المحلية
٥٩,٩					٦٠,٨	٦١,٦	٦٢,٣	٦١,٠	بالعملة الأجنبية
مؤشرات:									
٤,٠٨					٣,٩٣	٤,٠٣	٤,٠٢	٤,١٣	مضاعف السيولة المحلية <sup>٧/</sup>
١,٤٧					١,٦٧	١,٦٤	١,٦٤	١,٦٠	معدل دوران النقود (وسطى) <sup>٨/</sup>
١٧,٣					١٦,١	١٥,٨	١٥,٦	١٥,٦	معدل الدورة فى السيولة المحلية <sup>٩/</sup>
٢٤,٤					٢٣,٦	٢٣,٤	٢٢,٩	٢٣,٨	معدل الدورة فى الودائع <sup>١٠/</sup>
٧٣,٩					٦٥,١	٦٥,٨	٦٦,٣	٦٧,٧	نسبة إجمالى السيولة / الناتج المحلى الإجمالى

المصادر: البنك المركزى المصرى وحسابات وزارة المالية.  
\* مبدئى.

- ١/ تتضمن النقود المتداولة خارج البنك المركزى بالإضافة إلى ودائع البنوك لدى البنك المركزى بالجنيه المصرى.
- ٢/ يتضمن النقود المتداولة خارج الجهاز المصرفى بالإضافة إلى الودائع الجارية بالعملة المحلية. لا تتضمن الشيكات والحوالات تحت التحصيل.
- ٣/ تتضمن الودائع الجارية بالعملة الاجنبية والودائع غير الجارية بالعملات المحلية و الأجنبية .
- ٤/ تم تفعيل إتفاقية الحساب المجد بين البنك المركزى ووزارة المالية فى يونيو ٢٠٠٨، مما أدى إلى إهلاك جزء من السندات الصادرة عن وزارة المالية لصالح البنك المركزى.
- ٥/ يتضمن المطلوبات من القطاع الخاص و القطاع العائلى.
- ٦/ لا تتضمن كل من الودائع لدى البنك المركزى والقروض الممنوحة من قبل البنك المركزى.
- ٧/ إجمالى السيولة المحلية / نقود الإحتياط.
- ٨/ الناتج المحلى الإجمالى / متوسط إجمالى السيولة المحلية (M٢). متوسط إجمالى السيولة المحلية =  $\frac{[(M٢) \text{ } t + (M٢) \text{ } t - ١]}{٢}$ .
- ٩/ يمثل نسبة الودائع الجارية و غير الجارية بالعملات الأجنبية إلى إجمالى السيولة المحلية. لا تتضمن كل من ودائع غير المقيمين (جزء من صافى الأصول الأجنبية) والودائع الحكومية.
- ١٠/ يمثل نسبة الودائع الحكومية و غير الحكومية بالعملات الأجنبية إلى إجمالى الودائع لدى البنوك. غير متضمن ودائع البنوك لدى البنك المركزى.



المصدر: البنك المركزى المصرى وحسابات وزارة المالية.

- ١/ إجمالى السيولة المحلية تتكون من المعرض النقدى وأشباه النقود.
- ٢/ معدل النمو فى السيولة المحلية باستخدام سعر الصرف الثابت، ويتم حسابه عن طريق تطبيق سعر الصرف السائد فى نفس الفترة من العام السابق للفترة الحالية.
- ٣/ الودائع الجارية و غير الجارية بالعملات الأجنبية .

القسم الأول: نظرة عامة على الأداء الإقتصادي والمالى (تابع)

بيان ربع سنوي				بيان سنوي				
ديسمبر-١٣	سبتمبر-١٣	يونيو-١٣	ديسمبر-١٢	٢٠١٣/١٢	٢٠١٢/١١	٢٠١١/١٠	٢٠١٠/٠٩	٢٠٠٩/٠٨
ى- القطاع المالى والإستثمارات								
--	٢,٧	٤,٢	٣,٩	١٦,٥	٢٠,٠	١٧,١	١٩,٥	١٩,٢
إجمالى الإستثمارات المحلية (نسبة إلى الناتج المحلى الإجمالى) <sup>١١</sup>								
--	٠,٤	٠,٧	٠,٣-	١,١	١,٥	٠,٩	٣,١	٤,٣
الإستثمارات الأجنبية المباشرة (نسبة إلى الناتج المحلى الإجمالى) <sup>١٢ ١١</sup>								
مؤشرات سوق المال ( نهاية العام الميلادى )								
٩,٧	٦,٧	١٢,٦-	١٣,٦	١٣,٦	٩,٩-	٦,٥	٥,٨	٩,٣
العائد على مؤشر EGX-٣٠								
٠,٨	٠,٩	١,٩	٢,٠	٢,٠	١,٤	٠,٦	٢,١	٢,١
معدل تذبذب مؤشر EGX-٣٠								
--	--	--	٥٥١	٥٥١	٣٨٢	٦٦٤	٥٧٣	٤٢٧ <sup>٤/</sup>
مؤشر هيرمس								
--	--	--	١,٨	١,٨	١,٢	٠,٥	٢,٢	١,٥
معدل تذبذب مؤشر هيرمس <sup>١٣</sup>								
٤٢٧	٣٧٨	٣٢٢	٣٧٦	٣٧٦	٢٨٨	٤٨٨	٥٠٠	٤٧٤
رأس المال السوقى (مليار جنيه) <sup>١٥</sup>								
٢٠,٨	١٨,٤	١٨,٣	٢١,٤	٢١,٤	١٨,٣	٣٥,٦	٤١,٤	٤٥,٤
رأس المال السوقى (نسبة إلى الناتج المحلى الإجمالى) <sup>١٦</sup>								
١٤,٨	١٣,٠	١١,٠	١٢,٤	١٢,٤	١٠,٥	١٤,٧	١٢,١	٧,٦
مضاعف الربحية <sup>١٧</sup>								
٦,٦	٧,١	٨,٤	٨,٦	٨,٦	١٠,٤	٧,١	٧,٠	٦,٦
عائد السهم (%) <sup>١٨</sup>								
٣٥٢,٢٠٠	٣٣٢,٠٧٣	٣٢٨,٠٣٠	٣٢٥,٨٣٥	٣٢٥,٨٣٥	٢٤٨,٨٦٩	٢٢٦,٧٩٩	١٣٤,٢٢٦	٧٨,٨٤١
سندات مقيدة (مليون جنيه)								
القطاع المصرفى (مليون جنيه): <sup>١٩</sup>								
١,٦٨٤,٣٤٣	١,٦١٩,٥٢٨	١,٥٦٣,٨٤٩	١,٤٤١,١٨٨	١,٤٤١,١٨٨	١,٣٦٦,١٦٠	١,٢٦٩,٦٩٠	١,٢٢٠,٦٥٥	١,٠٩١,٩٩٣
إجمالى الأصول								
٥٥٠,٣٠٣	٥٤٩,٤٦٨	٥٤٩,١٢٠	٥١٦,٨٤٢	٥١٦,٨٤٢	٥٠٦,٧٣٦	٤٧٤,١٣٩	٤٦٥,٩٩٠	٤٢٩,٩٥٧
إجمالى أرصدة الإقراض و الخصم								
٧٦,٥٠٩	٧٢,٣٠٨	٧٢,٠٦١	٧١,٢٦٤	٧١,٢٦٤	٦٧,٣٤٥	٥٩,٠٤٩	٤٦,٥٩٨	٤١,٥٥٠
رأس المال								
١,٣١١,٧٩٥	١,٢٢٦,٦٤٠	١,١٨٦,٩٨٥	١,٠٨٧,٨١٩	١,٠٨٧,٨١٩	١,٠٢٣,٥١٧	٩٥٧,٠٣٧	٨٩٢,٤٩٢	٨٠٩,٦٩٤
إجمالى الودائع								
--	٩,٥	٩,٥	١٠,٠	٩,٥	٩,٨	١٠,٥	١٣,٦	١٣,٤
القروض غير المنتظمة إلى إجمالى القروض								
مؤشرات مختارة								
مؤشرات السيولة فى الجهاز المصرفى								
٤١,٨	٤٤,٧	٤٦,١	٤٧,٤	٤٧,٤	٤٩,٤	٤٩,١	٥١,٨	٥٢,٤
القروض / الودائع <sup>١١٠</sup>								
٣٢,٧	٣٣,٩	٣٥,١	٣٥,٩	٣٥,٩	٣٧,١	٣٧,٣	٣٨,٢	٣٩,٤
القروض / الأصول <sup>١١١</sup>								
٤٣,٦	٤٢,٠	٤١,٨	٤٢,٥	٤٢,٥	٤٠,٦	٣٧,٣	٣٣,٣	٣٠,٥
الأوراق المالية / الأصول <sup>١١١</sup>								
٧٧,٩	٧٥,٧	٧٥,٩	٧٥,٥	٧٥,٥	٧٤,٩	٧٥,٤	٧٣,١	٧٤,١
الودائع / الأصول <sup>١١١</sup>								
٦,٧	٦,٨	٦,٩	٧,٠	٧,٠	٦,٨	٦,٤	٦,٢	٥,٨
رأس المال / الأصول <sup>١١١</sup>								
٣,٦	٣,٩	٣,٩	٣,٩	٣,٩	٤,٠	٤,٣	٥,٨	٦,٤
مخصصات القروض / إجمالى الأصول <sup>١١١</sup>								

المصادر: الهيئة العامة لسوق المال والبنك المركزى المصرى.

-- بيان غير متاح.

١/ تم حساب المؤشرات الربع سنوية كنسبة من الناتج المحلى الإجمالى للعام بأكمله.

٢/ صافى الإستثمارات الأجنبية المباشرة تشمل الإستثمار الاجنبى فى قطاع البترول.

٣/ على أساس الإنحراف المعيارى للعوائد اليومية خلال شهر الدراسة. البيانات السنوية تعكس نهاية ديسمبر من كل عام.

٤/ سلسلة معدلة.

٥/ القيمة السوقية للأرصدة القائمة. يمثل ناتج ضرب عدد الأسهم القائمة فى سعر السوق السائد.

٦/ قامت وزارة التخطيط بتقدير قيمة الناتج المحلى الإجمالى لعام ٢٠١٣/٢٠١٤ بنحو ٢٠٥٠ مليار جنيه، مقارنة بناتج محلى إجمالى معدل قدره ١٧٥٣ مليار جنيه لعام ٢٠١٢/٢٠١٣.

٧/ ويعرف أيضا بمعدل السعر على العائد، ويقاس بنسبة سعر السوق لكل سهم إلى أرباحه السنوية.

٨/ الكوبون السنوى الموزع / سعر السهم الجارى.

٩/ تعكس بيانات البنوك التجارية.

١٠/ تتضمن القروض والودائع الحكومية وغير الحكومية ، ولا تشمل ودائع البنوك لدى البنك المركزى المصرى.

١١/ لدى البنوك العامة فى مصر ، بخلاف البنك المركزى.

القسم الأول: نظرة عامة على الأداء الإقتصادى والمالى (تابع)

بيان سنوي					بيان ربع سنوي				
٢٠٠٩/٠٨	٢٠١٠/٠٩	٢٠١١/١٠	٢٠١٢/١١	٢٠١٣/١٢	يوليو-سبتمبر ٢٠١٢ #	يناير-مارس ٢٠١٣ *	ابريل-يونيو ٢٠١٣ *	يوليو-سبتمبر ٢٠١٣ *	
كـ معاملات القطاع الخارجى									
(مليون دولار)									
٥٧,٢١٧	٥٧,٨٩٩	٦٢,٠٠٢	٦٤,٣٥٢	٦٧,٤٦٠	١٦,٥٦٦	١٦,٤٩٣	١٥,٩٥٦	١٨,٢١٣	إجمالى المتحصلات الجارية
٦١,٦٤١	٦٢,٢١٧	٦٨,٠٩٠	٧٤,٤٩٨	٧٣,٠٤٢	١٧,٨٢٧	١٧,٣٣٦	١٧,٦٥١	١٧,٤٥٦	إجمالى المدفوعات الجارية
٢٥,١٧٣-	٢٥,١٢٠-	٢٧,١٠٣-	٣٤,١٣٩-	٣١,٥٤٢-	٧,٨١٣-	٧,٠٢٨-	٧,٧٢٥-	٧,٦٨٧-	الميزان التجارى
١٢,٥٠٢	١٠,٣٣٩	٧,٨٧٨	٥,٥٨٥	٦,٦٩٢	١,٦٤٨	١,٥٧٤	١,١٧٨	١٣٦	الميزان الخدمى
٤,٤٢٤-	٤,٣١٨-	٦,٠٨٨-	١٠,١٤٦-	٥,٥٨٢-	١,٢٦١-	٨٤٣-	١,٦٩٥-	٧٥٧	ميزان المعاملات الجارية
٢,٢٨٥	٨,٩٨٠	٤,١٩٩-	١,٠٢٣	٩,٦٨٧	١,٥٠٠	٢٨	٥,٤١٣	٣,٩٧٩	صافى تدفقات ميزان المعاملات الرأسمالية والمالية
٣,٣٧٨-	٣,٣٥٦	٩,٧٥٤-	١١,٢٧٨-	٢٣٧	٥١٩-	١,٥٣٩-	٢,٣٢٧	٣,٧٤٧	الميزان الكلى (ميزان المدفوعات)
٣١,٤٣١٠	٣٥,٢٢١	٢٦,٥٦٤	١٥,٥٣٤	١٤,٩٣٦	١٥,٤٠٤٣	١٣,٤٢٤	١٤,٩٣٦	١٨,٧٠٩	صافى الإحتياطيات الدولية <sup>١</sup>
(نسبة إلى الناتج المحلى الإجمالى) <sup>٢</sup>									
٣٠,٣	٢٦,٥	٢٦,٣	٢٤,٥	٢٥,٢	٥,٧	٦,٣	٦,٣	٦,٢	إجمالى المتحصلات الجارية
٣٢,٦	٢٨,٤	٢٨,٩	٢٨,٣	٢٧,٣	٦,٢	٦,٦	٧,٠	٥,٩	إجمالى المدفوعات الجارية
١٣,٣-	١١,٥-	١١,٥-	١٣,٠-	١١,٨-	٢,٧-	٢,٧-	٣,١-	٢,٦-	الميزان التجارى
٦,٦	٤,٧	٣,٣	٢,١	٢,٥	٠,٦	٠,٦	٠,٥	٠,٠٥	الميزان الخدمى
٢,٣-	٢,٠-	٢,٦-	٣,٩-	٢,١-	٠,٤-	٠,٣-	٠,٧-	٠,٣	ميزان المعاملات الجارية
١,٨-	١,٥	٤,١-	٤,٣-	٠,١	٠,٢-	٠,٥٩-	٠,٩	١,٢٧	الميزان الكلى (ميزان المدفوعات)
نسبة إلى إجمالى المتحصلات الجارية <sup>٣</sup>									
٢٥,٠	٢٣,٩	٢٤,٣	٢١,٧	٢١,٠	٢١,٦	٢٠,٤	٢٢,٥	١٧,٣	الصادرات غير البترولية
١٩,٤	١٨,٠	١٩,٨	١٧,٦	١٨,٠	١٤,٧	١٨,٣	١٦,٠	١٥,٣	الصادرات البترولية
١٨,٥	٢٠,٤	١٧,٣	١٤,٨	١٤,٦	١٥,٩	١٥,١	١٠,٥	٥,١	السياحة
١٣,٥	١٦,٧	٢٠,٢	٢٧,٩	٢٧,٧	٢٩,٤	٢٧,٩	٢٩,٢	٢٢,٢	التحويلات الخاصة
مؤشرات أخرى (%)									
٥٠	٤٩	٥٠	٤٢	٤٥	٤٣,٥	٤٧,٦	٤٤,٣	٤٣,٦	نسبة تغطية الصادرات للواردات السلعية
٢١١	١٧٨	١٥٦	١٣٧	١٤٣	١٤١	١٤٠	١٣١	١٠٤	نسبة تغطية الصادرات للواردات الخدمية
٧,٥	٨,٦	٥,٩	٣,١	٣,١	٣,٣	٣,٠	٣,٢	٤,١	نسبة تغطية صافى الإحتياطيات الدولية للواردات (عدد الاشهر) <sup>٤</sup>
٩٩,٦	١٠٤,٨	٧٦,١	٤٥,٢	٣٤,٦	٤٣,٣	٣٥,٠	٣٤,٥	٣٩,٨	نسبة صافى الإحتياطيات الدولية إلى الدين الخارجى (%) <sup>٥</sup>

المصدر : البنك المركزى المصرى.  
# أرقام معدلة من قبل البنك المركزى المصرى.  
\* بيان مبدئى  
١/ قد تظهر بعض الفروق فى تقييم الإحتياطيات الدولية نتيجة استخدام أسعار صرف مختلفة داخل محفظة الإحتياطى من العملات الأجنبية.  
٢/ تم حساب المؤشرات الربع سنوية بإستخدام بيانات الناتج المحلى الإجمالى للعام بأكمله. قامت وزارة التخطيط بتقدير قيمة الناتج المحلى الإجمالى لعام ٢٠١٣/٢٠١٤ بنحو ٢٠٥٠ مليار جنيه ، مقارنة بناتج محلى إجمالى معدل قدره ١٧٣٥ مليار جنيه لعام ٢٠١٢/٢٠١٣ .  
٣/ بإستبعاد التحويلات الرسمية.  
٤/ بعدد أشهر الواردات.  
٥/ لا يشمل مديونية القطاع الخاص غير المضمونة.