

القسم الأول

نظرة عامة على الأداء الإقتصادي و المالي

- أ- مؤشرات الإقتصاد العيني و الحقيقي و مصادر النمو..... ١
- ب- السكان و التشغيل..... ٢
- ج- الأسعار المحلية (متوسط الفترة)..... ٢
- د- مؤشرات المالية العامة..... ٣
- هـ- ملخص الدين العام المحلي (بالمليون جنية، رصيد نهاية الفترة)..... ٤
- و- إجمالي الدين العام الخارجي (مليون دولار، رصيد نهاية الفترة)..... ٤
- ز- خدمة الدين الحكومي (مليون جنية، تدفقات)..... ٤
- ح- المؤشرات النقدية (نهاية الفترة)..... ٥
- ط- القطاع المالي والاستثمارات..... ٦
- ي- معاملات القطاع الخارجي..... ٧

القسم الأول: نظرة عامة على الأداء الإقتصادى والمالى

بيان ربع سنوى				بيان سنوى				
يوليو-سبتمبر	ابريل-يونيو	يناير-مارس	يوليو-سبتمبر	/١				
٢٠١٤*	٢٠١٤	٢٠١٤	#٢٠١٣	٢٠١٤/٢٠١٣	٢٠١٣/٢٠١٢	٢٠١٢/٢٠١١	٢٠١١/٢٠١٠	٢٠١٠/٢٠٠٩
أ. الإقتصاد العينى (بالأسعار الجارية)								
٦٠٤,٠٠٠	٤٩٩,٩٠٠	٤٨٠,٤٠٠	٥١٨,٠٠٠	١,٩٩٧,٦٠٠	١,٧٥٣,٣٠٠	١,٥٧٥,٥٠٠	١,٤٣٧١,١٠٠	١,٢٠٦,٦٠٠
الناتج المحلى (بأسعار السوق بالمليون جنيه)								
٨٤,٥٣٥	٧٠,٧٣٤	٦٩,٠٥٨	٧٤,٣٦١	٢٨٦,٦٠٦	٢٧١,٩١٤	٢٦٢,٨٠٢	٢٣٥,٩٩٠	٢١٨,٨٨٩
الناتج المحلى (بأسعار السوق بالمليون دولار)								
٥٨٠,٤٠٦	٤٧٥,٥٧٤	٤٦٠,١٠٠	٤٩٧,٣٤١	١,٩١٠,٦١٥	١,٦٧٧,٣٥٢	١,٥٠٨,٥٢٧	١,٤٣٠,٩٩٠٦	١,١٥٠,٥٩٠
الناتج المحلى (بتكلفة عوامل الإنتاج بالمليون جنيه)								
٨١,١٧٦	٦٧,٢٩٢	٦٦,١٤٠	٧١,٣٩٦	٢٧٤,١٢٦	٢٦٠,١٣٥	٢٥١,٦٣١	٢٢٥,٤٥٧	٢٠٨,٧٢٨
الناتج المحلى (بتكلفة عوامل الإنتاج بالمليون دولار)								
٢٧,٤٦٨	٢٣,٣١٠	٢٢,٤٠١	٢٤,١٥٤	٢٣,٢٨٧	٢٠,٩٥٧	١٩,٥٥٢	١٧,٢٣٣	١٥,٥١٤
نصيب الفرد من الناتج المحلى الإجمالى (بالجنيه)								
٣,٨٤٤	٣,٢٩٨	٣,٢٢٠	٣,٤٦٧	٣,٣٤١	٣,٢٥٠	٣,٢٦١	٢,٩٦٦	٢,٨١٤
نصيب الفرد من الناتج المحلى الإجمالى (بالدولار)								
ب. مؤشرات الإقتصاد العينى, ومصادر النمو ^{١/}								
(معدل النمو)								
٦,٨	٣,٧	٢,٥	١,٠	٢,٢	٢,١	٢,٢	١,٨	٥,١
الناتج المحلى الحقيقى (بأسعار السوق) ^{٢/}								
٦,٨	٣,٦	٢,٥	١,٠	٢,١	٢,١	٢,٢	١,٩	٥,١
الناتج المحلى الحقيقى (بتكلفة عوامل الإنتاج)								
٦,٩	٤,٦	٢,٥	٠,٧	٢,٢	١,٢	١,٦	١,١	٤,٣
القطاع السلقى								
٨,٠	٠,٨	١,٣	٠,٦-	٠,٤	٢,٩	٢,٨	٢,٥	٦,٧
قطاع الخدمات الإنتاجية								
٤,٢	٤,٨	٤,٣	٤,٩	٤,٨	٣,١	٣,٠	٣,٤	٤,٥
الخدمات الإجتماعية								
١٤,٠	١٩,٦	٨,٢	٧,٣-	٤,٦	٩,٦-	٥,٨	٢,٢-	٨,٠
الإستثمارات ^{١٥/ ١٥}								
٥,٣	٦,٨	٥,٣	٤,٤	٤,٣	٢,٧	٦,٠	٥,٣	٤,٢
الإستهلاك النهائى ^{١٤}								
٤,٩	٧,٠	٤,٨	٤,٢	٤,١	٢,٦	٦,٥	٥,٥	٤,١
الإستهلاك الخاص								
٨,٨	٥,١	٩,١	٥,٩	٥,٨	٣,٥	٣,١	٣,٨	٤,٥
الإستهلاك العام								
١٥,٠	٢٠,٣-	٩,٩-	١١,٣-	١٢,٦-	٥,٩	٢,٣-	١,٢	٣,٠-
الصادرات السلعية والخدمية ^{١٤}								
٤,٢	١,١٣	٠,٠	١,٥-	٠,٤-	١,٦٦-	٠,٠١-	٠,٦-	٢,٨
نصيب الفرد من الناتج المحلى الإجمالى الحقيقى								
الإدخار المحلى ^{١٦}								
١٠٧,١	١١,٨-	٣٩,٥-	٤١,٢-	٢٠,٨-	٤,١	٣٠,٦-	٥,١	٣١,٦
معدل النمو الإسمى السنوى								
٤,٤	٩,٤	٣,٩	٢,٥	٥,٢	٧,٥	٨,٠	١٣,٢	١٤,٣
نسبة إلى الناتج المحلى الإجمالى								
الإستثمارات المحلية ^{١٥/ ١٦}								
٢٣,٨	٢٢,٦	١٧,٧	١٠,٨	١٢,٩	٣,٧-	١٠,١	٠,٣-	١٧,٧
معدل النمو الإسمى السنوى								
١١,٢	١٨,٠	١٤,١	١٠,٥	١٤,٠	١٤,٢	١٦,٤	١٧,١	١٩,٥
نسبة إلى الناتج المحلى الإجمالى								

المصدر: وزارة التخطيط والمتابعة والإصلاح الإدارى.

* بيان مبدئى، وقابل للتعديل.

بيان معدل فى ضوء البيانات الحديثة الصادرة عن وزارة التخطيط والمتابعة والإصلاح الإدارى.

١/ قامت وزارة التخطيط والمتابعة والإصلاح الإدارى بمراجعة بيانات الناتج المحلى الإجمالى لعام ٢٠١٤/١٣ على أساس ربع سنوى.

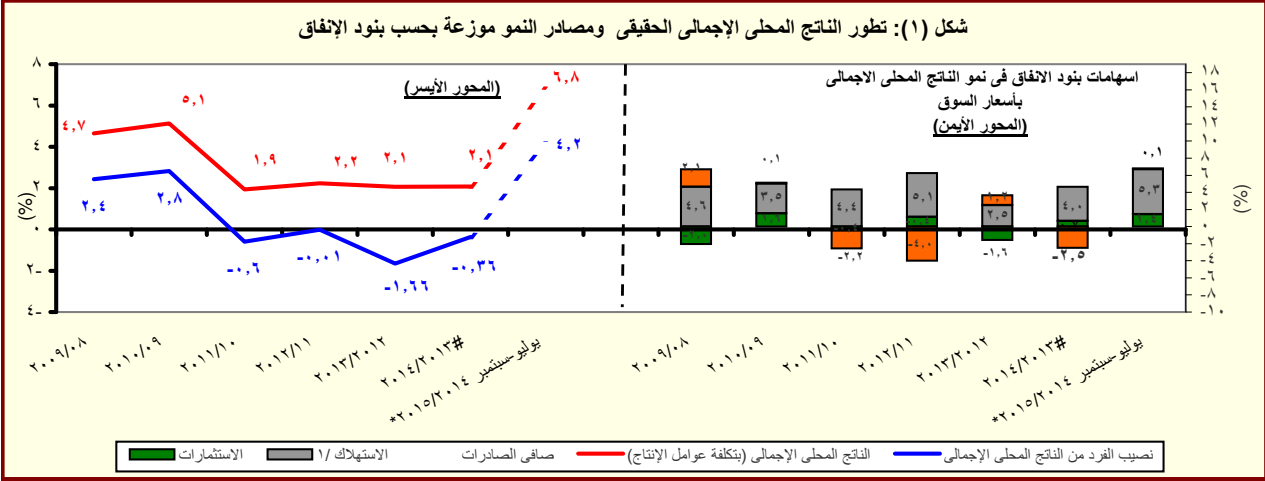
٢/ تم حساب معدلات النمو الحقيقية باستخدام الأسعار الثابتة لعام ٢٠٠٧/٢٠٠٦، ولكن بدءاً من عام ٢٠١٣/٢٠١٢ تم حساب معدلات النمو باستخدام الأسعار الثابتة لعام ٢٠١٢/١١.

٣/ تشمل نشاط قطاع البترول والغاز الطبيعى.

٤/ تشمل صافى الضرائب غير المباشرة.

٥/ رأس المال الثابت، يشمل التغير فى المخزون.

٦/ بالأسعار الجارية.



المصدر: وزارة التخطيط والمتابعة والإصلاح الإدارى.

* بيان مبدئى، وقابل للتعديل.

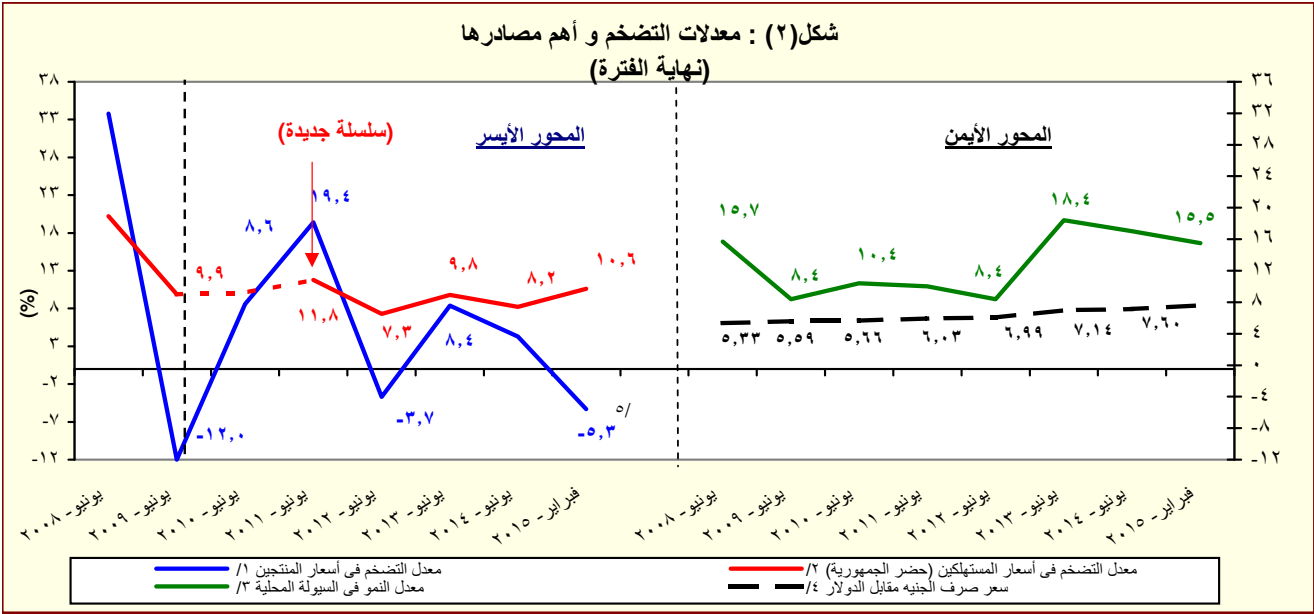
١/ متضمن الاستهلاك العام والخاص.

القسم الأول: نظرة عامة على الأداء الإقتصادي والمالى (تابع)

بيان ربع سنوي				بيان سنوي						
أكتوبر- ديسمبر ٢٠١٤	يوليو- سبتمبر ٢٠١٤	ابريل- يونيو ٢٠١٤	أكتوبر- ديسمبر ٢٠١٣	٢٠١٤/١٣	٢٠١٣/١٢	٢٠١٢/١١	٢٠١١/١٠	٢٠١٠/٠٩	٢٠٠٩/٠٨	
ج . السكان										
٨٧,٧	٨٧,٢	٨٦,٧	٨٥,٧	٨٦,٧	٨٤,٧	٨٢,٤	٨٠,٤	٧٨,٧	٧٦,٩	إجمالي عدد السكان (بالمليون نسمة) ^{١/}
٢,٤	٢,٤	٢,٤	٢,٤	٢,٤	٢,٨	٢,٥	٢,٢	٢,٣	٢,٣	معدل نمو السكان
د . الأسعار المحلية (متوسط الفترة)										
١٠,٣	١١,٢	٨,٥	١١,٧	١٠,١	٦,٩	٨,٧	١١,٠	١١,٧	١٦,٢	معدل التضخم وفقاً لأسعار المستهلكين (حضر الجمهورية) ^{٢/}
٠,١-	٤,٨	٥,٤	٧,٩	٦,٥	٠,٧	٧,٥	١٥,٩	٥,٠	٢,٥	معدل التضخم وفقاً لأسعار المنتجين ^{٣/}
٩,٧٥	٩,٧٥	٨,٧٥	٨,٧٥	٨,٧٥	١٠,٢٥	٩,٥٠	٨,٥٠	٨,٥٠	٩,٠٠	سعر خصم البنك المركزي ^{٤/}
١١,٦	١١,٦	١٠,٥	١٠,٧	١٠,٩	١٣,٤	١٣,٤	١٠,٢	٩,٩	١١,٣	سعر الفائدة على أدون الخزانة (٩١ يوم)
٧,١	٧,٠	٦,٧	٧,٢	٧,٢	٧,٨	٧,٣	٦,٥	٦,٣	٦,٥	سعر الفائدة على الودائع (٣ أشهر) ^{٤/}
٩,٤	٩,٢	٨,٤	٨,٧	٨,٨	٩,٥	٩,٤	٩,٠	٨,٣	٩,٥	سعر العائد بين البنوك - ليلة واحدة ^{٥/}
٧,١٥	٧,١٤	٧,٠٧	٦,٨٩	٦,٩٧	٦,٤٥	٦,٠٠	٥,٨١	٥,٥١	٥,٥١	سعر الصرف (جنيه مقابل الدولار)

المصادر: وزارة التخطيط والبنك المركزى المصرى والجهاز المركزى للتعبئة العامة والإحصاء.

- ١/ لا يتضمن المصريين المقيمين فى الخارج.
- ٢/ بدءاً من اغسطس ٢٠٠٩، تم استحداث سلسلة أرقام قياسية جديدة لأسعار المستهلكين (حضر الجمهورية) باستخدام الأوزان المستخرجة من بحث الدخل و الانفاق و الاستهلاك لعام ٢٠٠٩/٢٠٠٨ مع استخدام بيانات شهر يناير ٢٠١٠ كفترة الأساس. وفيما يخص بيانات ما قبل ذلك التاريخ، فقد استخدمت الأوزان المستخرجة من بحث الدخل والانفاق والاستهلاك لعام ٢٠٠٥/٢٠٠٤ مع استخدام يناير ٢٠٠٧ كشهر أساس.
- ٣/ قام الجهاز المركزى للتعبئة العامة والإحصاء بإصدار رقم قياسي جديد لأسعار المنتجين بدءاً من سبتمبر ٢٠٠٧ ليحل محل الأرقام القياسية لأسعار الجملة، وذلك باستخدام أسعار السلع والخدمات للسنة المالية (٢٠٠٥-٢٠٠٤) كفترة أساس لسلسلة الأرقام القياسية، كما تم استخراج الأوزان باستخدام متوسط عامى (٢٠٠٢-٢٠٠٣، ٢٠٠٣-٢٠٠٤) للقيم الإجمالية للإنتاج الصناعى والزراعى والخدمى.
- ٤/ البيانات تعكس نهاية الفترة.
- ٥/ متوسط ميلادى.



المصدر: البنك المركزى المصرى و الجهاز المركزى للتعبئة العامة والإحصاء

١/ تغيير فى السلسلة. تعكس البيانات قبل يونيو ٢٠٠٧ معدلات التضخم وفقاً لأسعار الجملة.

- ٢/ بدءاً من اغسطس ٢٠٠٩، تم استحداث سلسلة أرقام قياسية جديدة لأسعار المستهلكين (حضر الجمهورية) باستخدام الأوزان المستخرجة من بحث الدخل و الانفاق و الاستهلاك لعام ٢٠٠٩/٢٠٠٨ مع استخدام بيانات شهر يناير ٢٠١٠ كفترة الأساس. وفيما يخص بيانات ما قبل ذلك التاريخ، فقد استخدمت الأوزان المستخرجة من بحث الدخل والانفاق والاستهلاك لعام ٢٠٠٥/٢٠٠٤ مع استخدام يناير ٢٠٠٧ كشهر أساس.
- ٣/ يعرف إجمالى السيولة المحلية كإجمالى صافى الأصول الأجنبية وصافى الأصول المحلية لدى الجهاز المصرفى (فى جانب الأصول) ، أو كجملة المعروض النقدى وأشباه النقود لدى الجهاز المصرفى (فى جانب الخصوم).

٤/ يعكس البيان متوسط شهري.

٥/ تعكس بيانات الرقم القياسى لأسعار المنتجين عن شهر يناير ٢٠١٥.

القسم الأول: نظرة عامة على الأداء الإقتصادى والمالى (تابع)

٢٠٠٩/٠٨	٢٠١٠/٠٩	٢٠١١/١٠	٢٠١٢/١١	٢٠١٣/١٢	٢٠١٤/١٣	٢٠١٥/٢٠١٤	يوليو- مارس * ٢٠١٥/١٤
فقطى							موازنة
٥. مؤشرات المالية العامة ^{١/}							
١- قطاع الموازنة العامة (بالمليون جنيه) ^{٢/}							
٢٨٢,٥٠٥	٢٦٨,١١٤	٢٦٥,٢٨٦	٣٠٣,٦٢٢	٣٥٠,٣٢٢	٤٥٦,٧٨٨	٥٤٨,٦٣٢	٢٨٢,١٢٧
إجمالى الإيرادات							
٣٥١,٥٠٠	٣٦٥,٩٨٧	٤٠١,٨٦٦	٤٧٠,٩٩٢	٥٨٨,١٨٨	٧٠١,٥١٤	٧٨٩,٤٣١	٤٩٠,٦٤٦
إجمالى المصروفات							
١٩,٠١٦	٢٥,٧٠٥	٤٩,٣٨٣	٦٢,٢٦٤	٩٢,٧٢٤	٨٢,٢٨٩	٤٠,٩٦١	٩١,١٦٤
العجز الأولى ^{٤/}							
٦٨,٩٩٥	٩٧,٨٧٢	١٣٦,٥٨٠	١٦٧,٣٧٠	٢٣٧,٨٦٥	٢٤٤,٧٢٧	٢٤٠,٧٩٩	٢٠٨,٥١٩
العجز النقدى ^{٥/}							
٧١,٨٢٦	٩٨,٠٣٨	١٣٤,٤٦٠	١٦٦,٧٠٥	٢٣٩,٧١٩	٢٥٥,٤٣٩	٢٣٩,٩٧٢	٢١٨,٢٥١
العجز الكلى							
٢- قطاع الموازنة العامة ^{٣/} (معدل نمو سنوى)							
٢٧.٦	-٥.١	-١.١	١٤.٥	١٥.٤	٣٠.٤	-٣.٦	-٠.٢
إجمالى الإيرادات							
١٩.٠	٤.٥	١٢.٧	٨.٠	٢١.١	٣.٧	١.٦	٢١.٣
الإيرادات الضريبية							
٤١.٧	-١٨.٢	-٢٥.٠	٣١.٤	٣.١	٩٨.١	-١٢.٤	-٣٢.١
الإيرادات غير الضريبية							
٢٤.٥	٤.١	٩.٨	١٧.٢	٢٤.٩	١٩.٣	٦.٤	١٦.٠
إجمالى المصروفات (ومنها):							
٢١.٢	١٢.١	١٢.٨	٢٧.٦	١٦.٤	٢٤.٩	١٢.٨	١٧.٦
الاجور وتعويضات العاملين							
٤.٥	٣٧.٠	١٧.٦	٢٢.٨	٤٠.٧	١٧.٨	٩.٣	١١.٧
القوائد المدفوعة							
٣- قطاع الحكومة العامة (مليون جنيه) ^{١/}							
٢٨٨,٥٤٤	٣٠٣,٣٧٤	٣٠٢,٠١٠	٣٤٨,٨٦٤	٤٠٣,٦٣٧	٥١٩,٤٤٩	--	--
إجمالى الإيرادات							
٣٥٦,٩٤٢	٣٩٦,٦٩٣	٤٤٠,٤١١	٥١٦,٤٢٢	٦٤٤,٠٨٠	٧٥٩,٨٤٧	--	--
إجمالى المصروفات							
٧٢,٣٧٨	٩٨,٧٩٦	١٣٤,١٣٨	١٦٥,٦٩٢	٢٤٦,٨٥٣	٢٥٤,٧١٦	--	--
العجز الكلى							
٤ - نسبة إلى الناتج المحلى الإجمالى ^{١/}							
قطاع الموازنة العامة ^{٢/}							
٢٧.١	٢٢.٢	١٩.٣	١٩.٣	٢٠.٠	٢٢.٩	٢٢.٨	١٢.٢
إجمالى الإيرادات							
١٥.٧	١٤.١	١٤.٠	١٣.٢	١٤.٣	١٣.٠	١٥.٢	٨.٨
الإيرادات الضريبية							
١١.٤	٨.١	٥.٣	٦.١	٥.٧	٩.٨	٧.٧	٣.٣
الإيرادات غير الضريبية							
٣٣.٧	٣٠.٣	٢٩.٣	٢٩.٩	٣٣.٥	٣٥.١	٣٢.٨	٢١.١
إجمالى المصروفات (ومنها):							
٧.٣	٧.١	٧.٠	٧.٨	٨.٢	٨.٩	٨.٦	٦.٢
الاجور وتعويضات العاملين							
٥.١	٦.٠	٦.٢	٦.٦	٨.٤	٨.٧	٨.٣	٥.٥
القوائد المدفوعة							
١.٨	٢.١	٣.٦	٤.٠	٥.٣	٤.١	١.٧	٣.٩
العجز الأولى ^{٤/}							
٦.٦	٨.١	١٠.٠	١٠.٦	١٣.٦	١٢.٣	١٠.٠	٩.٠
العجز النقدى ^{٥/}							
٦.٩	٨.١	٩.٨	١٠.٦	١٣.٧	١٢.٨	١٠.٠	٩.٤
العجز الكلى							
الحكومة العامة ^{١/}							
العجز الأولى ^{٤/}							
٢.٧	٣.٠	٤.٢	٤.٦	٦.٤	٤.٨	--	--
العجز الكلى	٨.٢	٩.٨	١٠.٥	١٤.١	١٢.٨	--	--

المصدر: وزارة المالية

-- بيان غير متاح

* يرجع الإنخفاض فى الإيرادات غير الضريبية خلال الفترة يوليو-مارس ٢٠١٤/٢٠١٥ فى الأساس نتيجة لإنخفاض المنح إذا تم مقارنتها بنفس الفترة خلال العام السابق والتي كانت تشمل ورود منح استثنائية؛ ومنها منح من دولتى الإمارات والسعودية بمبلغ ٣ مليار دولار بالإضافة إلى زيادة المنح بمبلغ ٢٠.٣ مليار جنيه، من أصل ٢٩.٧ مليار جنيه قيمة الإعتماد الإضافى وفقاً للقرار الجمهورى رقم ١٠٥ لعام ٢٠١٣.

١/ تعكس بيانات الموازنة بموجب القرار الجمهوري رقم ٦٥ لعام ٢٠١٤. يرجع الإنخفاض فى الإيرادات العامة وبالأخص فى الإيرادات غير الضريبية إلى تراجع الموارد الاستثنائية من المنح المدرجة بمشروع الموازنة لتبلغ حوالى ٢٣.٥ مليار جنيه فقط خلال عام ٢٠١٤/٢٠١٥، وذلك مقابل منح بلغت نحو ١١٧ مليار جنيه خلال عام ٢٠١٣/٢٠١٤.

٢/ تم إعادة تبويب فـعليـات الموازنة العامة لتتفق مع معايير صندوق النقد الدولي والمعروفة بـ GFS ٢٠٠١ (على أساس نقدى).

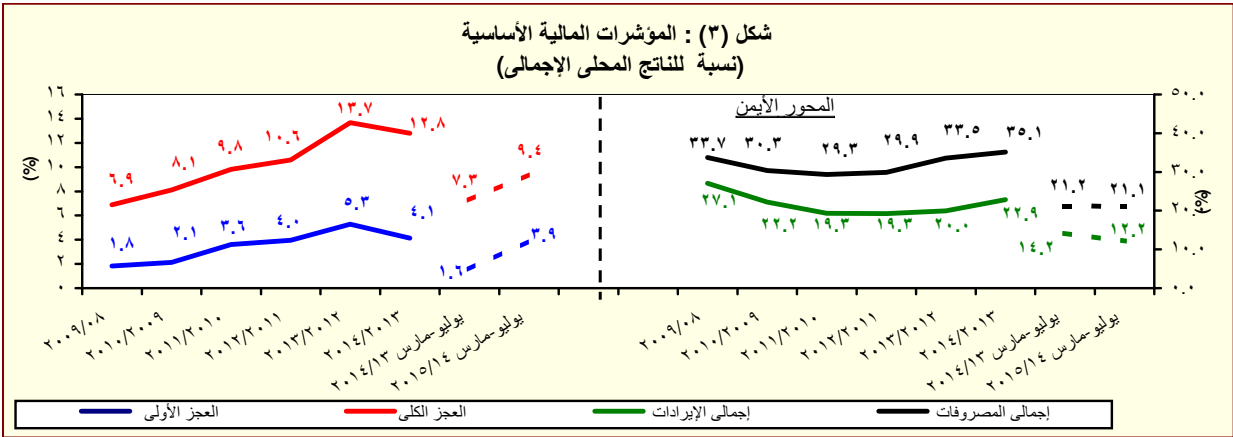
٣/ يشمل قطاع موازنة الجهاز الإدارى و المحليات، والهيئات الخدمية العامة.

٤/ العجز الكلى مخصصاً منه القوائد المدفوعة.

٥/ العجز الكلى بدون صافى حيازة الأصول المالية.

٦/ يشمل المعاملات المالية لكل من أجهزة الموازنة العامة، وبنك الإستثمار القومى، وصناديق التأمين والمعاشات ، ومع مراعاة إستبعاد كافة المعاملات البيئية للجهات الثلاث لمنع ازدواجية الحساب.

٧/ قامت وزارة التخطيط بتقدير قيمة الناتج المحلى الإجمالى لعام ٢٠١٣/٢٠١٤ بنحو ١٩٩٧.٦ مليار جنيه، مقارنة بناتج محلى إجمالى قدره ١٧٥٣ مليار جنيه لعام ٢٠١٢/٢٠١٣. وتجدر الإشارة إلى أنه قد تم مراجعة تقديرات الناتج المحلى الإجمالى فى ضوء النتائج النهائية التى تم إعلانها فى ٢٠١٣/٢٠١٤، ليبلغ ٢٣٢١.١ مليار جنيه فى عام ٢٠١٤/٢٠١٥.



المصدر: وزارة المالية

القسم الأول: نظرة عامة على الأداء الإقتصادي والمالى (تابع)

بيان ريع سنوى				بيان سنوى				
ديسمبر-٢٠١٤	سبتمبر-٢٠١٤	مارس-٢٠١٤	ديسمبر-٢٠١٣	يونيو-٢٠١٤	يونيو-٢٠١٣	يونيو-٢٠١٢	يونيو-٢٠١١	يونيو-٢٠١٠
و. ملخص الدين العام المحلى								
(بالمليون جنيه، رصيد نهاية الفترة) ^{١/}								
١,٨٩٥,١٨٧	١,٧٩٥,٨٤٥	١,٦٠٤,٢٠٦	١,٥٤٣,٥٥٤	١,٦٩٩,٩٤٦	١,٤٤٤,٣٧٠	١,١٥٥,٣١٢	٩٦٧,٢٩٠	٨٠٨,٣٨٤
(٢٢.٨)	(١٨.٣)	(١٥.٦)	(١٩.٣)	(١٧.٧)	(٢٥.٠)	(١٩.٤)	(١٩.٧)	(١٥.٥)
٢٠٣,٣٥٤	١٨١,١٧١	١٥٩,٠٤٤	١٥٦,٣٤٧	١٦١,٤٨٥	١٨٣,٢٣٠	١٦٤,٧٨٨	١٥٩,١٧٨	١٤٤,٥٦٦
(٣٠.١)	(٥٠.٢)	(٩.٦)	(٦.٤)	(١١.٩)	(١١.٢)	(٣.٥)	(١٠.١)	(٥.٣)
١,٦٩١,٨٣٣	١,٦١٤,٦٧٤	١,٤٤٥,١٦٢	١,٣٨٧,٢٠٧	١,٥٣٨,٤٦١	١,٢٦١,١٤٠	٩٩٠,٥٢٤	٨٠٨,١١٢	٦٦٣,٨١٨
(٢٢.٠)	(٢١.٦)	(١٩.٣)	(٢٣.١)	(٢٢.٠)	(٢٧.٣)	(٢٢.٦)	(٢١.٧)	(١٨.٠)
١,٧٨٥,٤٧٤	١,٦٨٥,٩٨٨	١,٥٠٣,٦٣٦	١,٤٤٤,٦٣٢	١,٥٩٧,٨٧٠	١,٣٦٣,٦٨٦	١,٠٨٧,٩٤٥	٨٨٩,٠٤٥	٧٣٣,٣٨٧
(٢٣.٦)	(١٨.٧)	(١٥.٦)	(١٩.٧)	(١٧.٢)	(٢٥.٣)	(٢٢.٤)	(٢١.٢)	(١٩.١)
٢١٧,٥٤٥	١٩٨,٤٧٨	١٦٨,١٤١	١٦٧,٧٣٠	١٧٢,٦٧٨	١٩١,٣٩٥	١٧٣,٢٩٢	١٦٦,٥٢٧	١٥٨,٥٣١
(٢٩.٧)	(١.٧)	(٨.٦)	(٤.٥)	(٩.٨)	(١٠.٤)	(٤.١)	(٥.٠)	(٦.٥)
١,٥٦٧,٩٢٩	١,٤٨٧,٥١٠	١,٣٣٥,٤٩٥	١,٢٧٦,٩٠٢	١,٤٢٥,١٩٢	١,١٧٢,٢٩١	٩١٤,٦٥٣	٧٢٢,٥١٨	٥٧٤,٨٥٦
(٢٢.٨)	(٢٢.٠)	(١٩.٦)	(٢٣.٨)	(٢١.٦)	(٢٨.٢)	(٢٦.٦)	(٢٥.٧)	(٢٣.١)
١,٧٨٦,١٠٠	١,٦٦٩,٤٢٨	١,٥٤٤,٥٩٠	١,٤٨٩,٠٩١	١,٦٤٨,٥٢١	١,٤١٠,٦٤٣	١,١٢٩,٠٣٠	٩٣٢,٤٦٠	٧٦٩,٧٨٣
(١٩.٩)	(١٤.٣)	(١٥.١)	(١٩.٤)	(١٦.٩)	(٢٤.٩)	(٢١.١)	(٢١.١)	(١٩.٦)
٢٥٢,٧٨٠	٢١٨,٣٢٦	١٩٦,١٢٩	١٩٥,٢٦٧	٢٠٧,٥٣٤	٢٢٠,٠٣٥	١٩٨,٠٦٦	١٩١,١١٦	١٧٠,١٧١
(٢٩.٥)	(١.٨)	(٦.٢)	(٠.٠)	(٥.٧)	(١١.١)	(٣.٦)	(١٢.٣)	(١.٥)
١,٥٣٣,٣٢٠	١,٤٥١,١٠٢	١,٣٤٨,٤٦١	١,٢٩٣,٨٢٤	١,٤٤٠,٩٨٧	١,١٩٠,٦٠٨	٩٣٠,٩٦٤	٧٤١,٣٤٤	٥٩٩,٦١٢
(١٨.٥)	(١٧.٢)	(١٩.٠)	(٢٣.٠)	(٢١.٠)	(٢٧.٩)	(٢٥.٦)	(٢٣.٦)	(٢٦.٠)
٢,٠٧٤,٣٤٩	١,٩٩٥,٠٥١	١,٨٠٦,٣٠١	١,٧٤٦,٣٣٠	١,٩٠٧,٥٦٣	١,٦٤٤,١٣٦	١,٣١٠,٠٤٣	١,١٢٨,٦٤٦	٩٥٧,٤٩٨
(١٨.٨)	(١٥.٩)	(١٥.٦)	(١٩.٧)	(١٦.٠)	(٢٥.٥)	(١٦.١)	(١٧.٩)	(١٣.٥)
ز. اجمالي الدين العام الخارجى								
(مليون دولار، رصيد نهاية الفترة) ^{٢/}								
٤١,٣٢٤	٤٤,٨٥٤	٤٥,٢٨٩	٤٥,٧٥٢	٤٦,٠٦٧	٤٣,٢٣٣	٣٤,٣٨٥	٣٤,٩٠٦	٣٣,٦٩٤
٢٥,٠٨٢	٢٧,٨٧٣	٢٩,٠٥٢	٢٩,٤٣٥	٢٩,٠٥٤	٢٨,٤٩٠	٢٥,٥٩٤	٢٧,٠٩٢	٢٦,٢٤٩
١٦,٢٤٢	١٦,٩٨٢	١٦,٢٣٧	١٦,٣١٧	١٧,٠١٣	١٤,٧٤٤	٨,٧٩٠	٧,٨١٤	٧,٤٤٥
ح. خدمة الدين الحكومى ^{٣/}								
(مليون جنيه، تنفقات)								
١٨٤,٩٢٤	١٠٠,٢٦١	٢٠٥,٠٨١	١٤٣,١٣٢	٢٨٠,٦٩٧	٢١٨,٢٥٧	١٤٠,٩١٦	١١٧,٢٥١	٩٨,٨٥٦
١٥٦,٥٦٦	٩٣,٠٤٩	١٨٩,٣٩١	١٣٣,٧٥٣	٢٦٢,٠٨٤	٢٠٣,١٧٣	١٢٢,٣٢٢	١٠٤,٦٢٥	٨٧,٥٦٠
٢٨,٣٥٨	٧,٢١٢	١٥,٦٩١	٩,٣٧٩	١٨,٦١٣	١٥,٠٨٤	١٨,٥٩٤	١٢,٦٢٧	١١,٢٩٦
ملاحظات (نسبة إلى الناتج المحلى الإجمالى) ^{٤/}								
٨١.٧%	٧٧.٤%	٨٠.٣%	٧٧.٣%	٨٥.١%	٨٢.٤%	٧٣.٣%	٧٠.٥%	٦٧.٠%
٧٢.٩%	٦٩.٦%	٧٢.٣%	٦٩.٤%	٧٧.٠%	٧١.٩%	٦٢.٩%	٥٨.٩%	٥٥.٠%
٧٦.٩%	٧٢.٦%	٧٥.٣%	٧٢.٣%	٨٠.٠%	٧٧.٨%	٦٩.١%	٦٤.٨%	٦٠.٨%
٦٧.٦%	٦٤.١%	٦٦.٩%	٦٣.٩%	٧١.٤%	٦٦.٩%	٥٨.١%	٥٢.٧%	٤٧.٦%
٧٧.٠%	٧١.٩%	٧٧.٣%	٧٤.٥%	٨٢.٦%	٨٠.٠%	٧١.٧%	٦٨.٠%	٦٣.٨%
٦٦.١%	٦٢.٥%	٦٧.٥%	٦٤.٨%	٧٢.٢%	٦٧.٩%	٥٩.١%	٥٤.١%	٤٩.٧%
٨٩.٤%	٨٦.٠%	٩٠.٤%	٨٧.٤%	٩٥.٥%	٩٣.٨%	٨٣.٢%	٨١.٣%	٧٩.٤%
١٢.٧%	١٣.٨%	١٥.٨%	١٥.٨%	١٦.٥%	١٧.٣%	١٣.٢%	١٥.٢%	١٥.٩%
٧.٧%	٨.٦%	١٠.١%	١٠.٢%	١٠.٤%	١١.٤%	٩.٨%	١١.٨%	١٢.٤%

المصدر: وزارة المالية و البنك المركزى المصرى.

() معدل النمو عن العام السابق.

١/ تعكس البيانات رصيد الدين المحلى لثلاث مستويات تجميعية هي: الدين المحلى لأجهزة الموازنة العامة، الدين المحلى المجمع للحكومة العامة، والدين العام المحلى المجمع. يشمل الدين المحلى لأجهزة الموازنة العامة أرصدة الدين المستحقة على وحدات الجهاز الإدارى، وحدات الإدارة المحلية، والهيئات الخدمية. ويتضمن الدين المحلى للحكومة العامة أرصدة الدين المجمع المستحق على أجهزة الموازنة العامة للدولة وبنك الإستثمار القومى وصناديق التأمين الإجتماعى. أما عن الدين العام المحلى فيشمل أرصدة الدين المحلى المجمع لكل من الحكومة العامة والهيئات الاقتصادية.

٢/ يمثل المديونية المستحقة على أجهزة الموازنة العامة (وحدات الجهاز الإدارى، وحدات الإدارة المحلية، والهيئات الخدمية).

٣/ جدير بالذكر ان التراجع في ودائع أجهزة الموازنة العامة ترجع الى استخدام حوالى ٦٠ مليار جنيه وفقاً للقرار الجمهورى رقم ١٠٥ لعام ٢٠١٣.

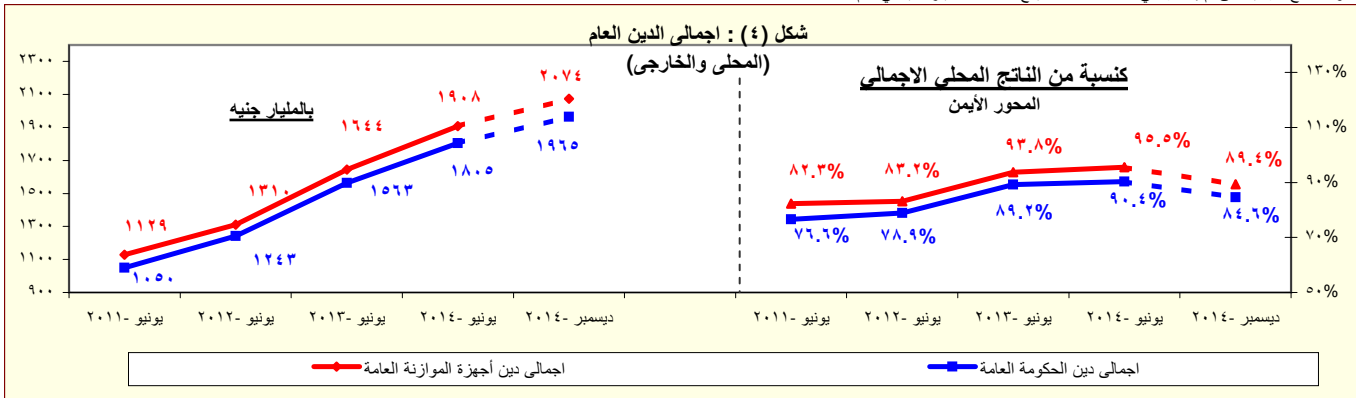
٤/ يمثل رصيد الدين المجمع المستحق على أجهزة الموازنة العامة للدولة و بنك الإستثمار القومى و صناديق التأمين الإجتماعى بعد إستبعاد المديونيات والعلاقات الداخلية فيما بين القطاعات الثلاثة و التى تتمثل في إقتراض أجهزة الموازنة العامة من بنك الإستثمار القومى، سندات وزارة المالية لدى صناديق التأمين الإجتماعى و بنك الإستثمار القومى،سندات صناديق التأمين الإجتماعى و أخيراً إقتراض بنك الإستثمار القومى من صناديق التأمين الإجتماعى.

٥/ يمثل رصيد الدين المجمع المستحق على الحكومة العامة والهيئات الاقتصادية بعد إستبعاد إقتراض الهيئات الاقتصادية من بنك الإستثمار القومى، وإقتراض أجهزة الموازنة من الهيئات الاقتصادية.

٦/ ودائع الحكومة العامة والهيئات الاقتصادية بعد إستبعاد ودائع صناديق التأمين الإجتماعى وإقتراض قطاع الموازنة من الهيئات الاقتصادية.

٧/ البيان الربع سنوى لخدمة الدين الحكومى يعكس التنفقات التراكمية لخدمة الدين منذ بداية العام المالى .

٨/ قامت وزارة التخطيط بتقدير قيمة الناتج المحلى الإجمالى لعام ٢٠١٤/٢٠١٣ بنحو ١٩٩٧.٦ مليار جنيه، مقارنة بناتج محلى إجمالى قدره ١٧٥٣ مليار جنيه لعام ٢٠١٣/٢٠١٢. وتجدر الإشارة إلى أنه قد تم مراجعة تقديرات الناتج المحلى الإجمالى في ضوء النتائج النهائية التى تم إعلانها في ٢٠١٤/٢٠١٣، ليلج ٢٣٢١.١ مليار جنيه في عام ٢٠١٥/٢٠١٤.



المصدر: وزارة المالية - البنك المركزى المصرى.

* بيان مبدئى

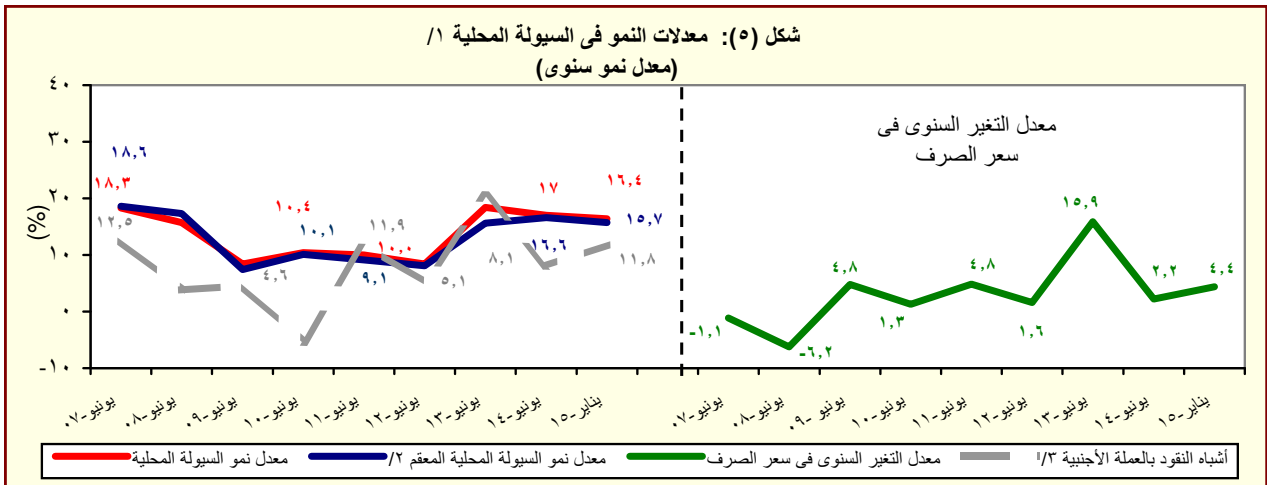
القسم الأول: نظرة عامة على الأداء الإقتصادي والمالى (تابع)

أحدث بيان متاح				بيان سنوى				
يناير-١٥*	ديسمبر-١٤	نوفمبر-١٤	أكتوبر-١٤	٢٠١٤/١٣	٢٠١٣/١٢	٢٠١٢/١١	٢٠١١/١٠	٢٠١٠/٠٩
ز. المؤشرات النقدية (نهاية الفترة)								
مليون جنيه								
نقود الإحتياط ^{١/}								
٣٧٢,١٥٨	٣٦٢,٩٢٢	٣٦٣,٢٠٢	٣٦٨,٦٣٦	٣٦٤,٤٧٣	٣١٧,٩٤٤	٢٦٣,٦٦٨	٢٥٠,٩٩٢	٢٠٣,٠٧١
إجمالي السيولة								
١,٦٢٧,٥٤٧	١,٦٠٦,٥٠٥	١,٥٧٢,٩٥٠	١,٥٦٠,٣٢٧	١,٥١٦,٦٠١	١,٢٩٦,٠٨٦	١,٠٩٤,٤٠٨	١,٠٠٩,٤١١	٩١٧,٤٥٩
المعروض النقدى ^{٢/}								
٤٤٧,٠٠٤	٤٤٥,٧٣٣	٤٣٤,١١٧	٤٣١,٣٩٦	٤١٠,٥٥٤	٣٤٤,١٠٠	٢٧٤,٥١٠	٢٤٨,٧٠٧	٢١٤,٠٤٠
أشباه النقود ^{٣/}								
١,١٨٠,٥٤٣	١,١٦٠,٧٧٢	١,١٣٨,٨٣٣	١,١٢٨,٩٣١	١,١٠٦,٠٤٧	٩٥١,٩٨٦	٨١٩,٨٩٨	٧٦٠,٧٠٤	٧٠٣,٤١٩
معدل النمو السنوى								
نقود الإحتياط ^{١/}								
١١,٠	٧,٩	٧,٥	١٠,١	١٤,٦	٢٠,٦	٥,١	٢٣,٦	١٦,٠
إجمالى السيولة (معدل النمو الاسمى)								
١٦,٤	١٥,٨	١٥,٦	١٥,٧	١٧,٠	١٨,٤	٨,٤	١٠,٠	١٠,٤
صافى الأصول الأجنبية ^{٤/}								
٣٨,٥-	٢٨,٣-	١٢,٢-	٨,٥-	٣,٣-	٢١,٨-	٣٧,٨-	١٠,٢-	١١,١
صافى الأصول المحلية ^{٤/}								
٢١,٧	١٩,٨	١٨,٢	١٨,١	١٩,١	٢٥,٢	٢٣,٩	١٩,٠	١٠,٠
صافى المطلوبات من القطاع الخاص ^{٥/}								
١٣,٨	١١,٩	١٠,٧	١٠,٦	٧,٤	٩,٨	٧,٣	٠,٨	٧,٧
إجمالى السيولة (معدل النمو الحقيقى)								
٦,٧	٥,٧	٦,٥	٣,٩	٨,٨	٨,٦	١,١	١,٨-	٠,٣
معدلات الإقراض إلى الودائع ^{٦/}								
القطاع الحكومى								
٢١,٥	٢١,٦	٢٠,٩	٢١,٥	٢٢,٨	٢٨,٢	٢٨,٣	٣٤,٠	٣٤,٩
القطاع غير الحكومى								
٤٣,٨	٤٣,٤	٤٣,٨	٤٤,٢	٤٣,٦	٤٨,٣	٥٢,١	٥١,٢	٥٤,٢
بالعملة المحلية								
٣٨,٤	٣٨,٤	٣٩,٦	٤٠,١	٤٠,١	٤٥,١	٤٨,٧	٤٦,٤	٤٧,٦
بالعملة الأجنبية								
٦٨,٠	٦٦,٩	٦٢,٦	٦٢,١	٥٨,٥	٥٩,٩	٦٥,١	٦٩,٠	٧٩,٩
مؤشرات:								
مضاعف السيولة المحلية ^{٧/}								
٤,٣٧	٤,٤٣	٤,٣٣	٤,٢٣	٤,١٦	٤,٠٨	٤,١٥	٤,٠٢	٤,٥٢
معدل دوران النقود (وسطى) ^{٨/}								
١,٥٣	١,٥٥	١,٥٨	١,٦٠	١,٤٢	١,٤٧	١,٥٠	١,٤٢	١,٣٨
معدل الدولة فى السيولة المحلية ^{٩/}								
١٤,٩	١٤,٥	١٥,٠	١٥,٢	١٥,٦	١٧,٣	١٧,٠	١٧,٥	١٧,٢
معدل الدولة فى الودائع ^{١٠/}								
٢١,٥	٢١,٠	٢١,٩	٢٢,٥	٢٣,٤	٢٤,٤	٢٣,٩	٢٤,٠	٢٢,٩
نسبة إجمالى السيولة / الناتج المحلى الإجمالى								
٧٠,١	٦٩,٢	٦٧,٨	٦٧,٢	٧٥,٩	٧٣,٩	٦٩,٥	٧٣,٦	٧٦,٠

المصادر: البنك المركزى المصرى وحسابات وزارة المالية.
* مبدئى.

- ١/ تتضمن النقود المتداولة خارج البنك المركزى بالإضافة إلى ودائع البنوك لدى البنك المركزى بالجنيه المصرى.
- ٢/ يتضمن النقود المتداولة خارج الجهاز المصرفى بالإضافة إلى الودائع الجارية بالعملة المحلية. لا تتضمن الشيكات والحوالات تحت التحصيل.
- ٣/ تتضمن الودائع الجارية بالعملة الاجنبية والودائع غير الجارية بالعملات المحلية والأجنبية .
- ٤/ تم تفعيل إتفاقية الحساب المجدد بين البنك المركزى ووزارة المالية فى يونيو ٢٠٠٨، مما أدى الى إهلاك جزء من السندات الصادرة عن وزارة المالية لصالح البنك المركزى.
- ٥/ يتضمن المطلوبات من القطاع الخاص و القطاع العائلى.
- ٦/ لا تتضمن كل من الودائع لدى البنك المركزى والقروض الممنوحة من قبل البنك المركزى.
- ٧/ إجمالى السيولة المحلية / نقود الإحتياط.

- ٨/ الناتج المحلى الإجمالى / متوسط إجمالى السيولة المحلية (M٢). متوسط إجمالى السيولة المحلية = $\frac{1}{2} [(M٢) t + (M٢) t - 1]$.
- ٩/ يمثل نسبة الودائع الجارية و غير الجارية بالعملات الأجنبية إلى إجمالى السيولة المحلية. لا تتضمن كل من ودائع غير المقيمين (جزء من صافى الأصول الأجنبية) والودائع الحكومية.
- ١٠/ يمثل نسبة الودائع الحكومية وغير الحكومية بالعملات الأجنبية إلى إجمالى الودائع لدى البنوك. غير متضمن ودائع البنوك لدى البنك المركزى.



المصدر: البنك المركزى المصرى وحسابات وزارة المالية.

- ١/ إجمالى السيولة المحلية تتكون من المعروض النقدى وأشباه النقود.
- ٢/ معدل النمو فى السيولة المحلية بإستخدام سعر الصرف الثابت، ويتم حسابه عن طريق تطبيق سعر الصرف السائد فى نفس الفترة من العام السابق للفترة الحالية.
- ٣/ الودائع الجارية وغير الجارية بالعملات الأجنبية .

القسم الأول: نظرة عامة على الأداء الإقتصادي والمالى (تابع)

بيان ربع سنوي				بيان سنوي				
ديسمبر-١٤	سبتمبر-١٤	يونيو-١٤	ديسمبر-١٣	٢٠١٤/١٣	٢٠١٣/١٢	٢٠١٢/١١	٢٠١١/١٠	٢٠١٠/٠٩
ي- القطاع المالى والاستثمارات								
--	٢,٩	٤,٥	٣,٤	١٤,٠	١٤,٢	١٦,٤	١٧,١	١٩,٥
إجمالى الإستثمارات المحلية (نسبة إلى الناتج المحلى الإجمالى) ^{١١}								
٠,٣	٠,٥	٠,٤	٠,٥	١,٤	١,٤	١,٥	٠,٩	٣,١
الإستثمارات الأجنبية المباشرة (نسبة إلى الناتج المحلى الإجمالى) ^{١٢/١١}								
مؤشرات سوق المال (نهاية العام الميلادى) ^{١٣}								
٤,١-	٣,٩	١,٠-	٩,٧	١٠	١٤	١٠-	٦,٥	٥,٨
العائد على مؤشر EGX-٣٠								
٢,٢	٠,٨	١,٨	٠,٨	٠,٨	٢,٠	١,٤	٠,٦	٢,١
معدل تنفيذ مؤشر EGX-٣٠								
٥٠٠,٠	٥٢٦,٠	٤٧٨,٠	٤٢٧	٤٢٦,٨	٣٧٥,٦	٢٨٨,٥	٤٨٨,٢	٥٠٠
رأس المال السوقى (مليار جنيه) ^{١٤}								
٢١,٥	٢٢,٧	٢٣,٩	٢١,٤	٢١,٤	٢١,٤	١٨,٣	٣٥,٦	٤١,٤
رأس المال السوقى (نسبة إلى الناتج المحلى الإجمالى) ^{١٥}								
٣,٣	٣,٠	٣,٨	٢,١	٢,١	٢,٣	١,٧	٣,١	٥,١
معدل دوران الأسهم ^{١٦}								
١٧,٦	٢٦,٠	١٩,٩	١٢,٩	١٢,٩	٢٠,٧	٢٥,٧	٢٣,٦	٢٤,٩
معاملات الأجانب (نسبة من إجمالى قيمة التداول)								
٢٠,٢	٢١,٢	١٥,٤	١٤,٨	١٤,٨	١٢,٤	١٠,٥	١٤,٧	١٢,١
مضاعف الربحية ^{١٧}								
٩,٣	٨,٦	٦,١	٦,٦	٦,٦	٨,٦	١٠,٤	٧,١	٧,٠
عائد السهم (%) ^{١٨}								
٥١٢٤,١٦٨	٤٧٦٤,٦٣٥	٤٤٦٤,٩٠٧	٣٥٢٤,٢٠٠	٣٥٢٤,٢٠٠	٣٢٥٤,٨٣٥	٢٤٨٤,٨٦٩	٢٢٦٤,٧٩٩	١٣٤٤,٢٢٦
سندات مقيدة (مليون جنيه)								
القطاع المصرفى (مليون جنيه): ^{١٩}								
١٤٩٦٨,٣٨٠	١٤٨٩٨,١٦٩	١٤٨١٦,٨٧٣	١٤٦٨٤,٣٤٣	١٤٨١٦,٨٧٣	١٤٥٦٣,٨٤٩	١٤٣٦٦,١٦٠	١٤٢٦٩,٦٩٠	١٤٢٢٠,٦٥٥
إجمالى الأصول								
٦٢٩٤,٢٢١	٦٠١,٢٤٢	٥٨٧,٨٥٢	٥٥٠,٣٠٣	٥٨٧,٨٥٢	٥٤٩٤,١٢٠	٥٠٦,٧٣٦	٤٧٤,١٣٩	٤٦٥,٩٩٠
إجمالى أرصدة الإقراض و الخصم								
٧٩,٤٣٨	٧٨,٦٨٦	٧٧,٥٥٥	٧٦,٥٠٩	٧٧,٥٥٥	٧٢,٠٦١	٦٧,٣٤٥	٥٩,٠٤٩	٤٦,٥٩٨
رأس المال								
١٤٥٥٥,٣٣٤	١٤٤٦٢,٣٢٦	١٤٤٢٩,٤٣٢	١٤٣١١,٧٩٥	١٤٤٢٩,٤٣٢	١٤١٨٦,٩٨٥	١٤٠٢٣,٥١٧	٩٥٧,٠٣٧	٨٩٢,٤٩٢
إجمالى الودائع								
--	٨,٩	٩,١	٩,١	٩,١	٩,٣	٩,٨	١٠,٥	١٣,٦
القروض غير المنتظمة إلى إجمالى القروض								
مؤشرات مختارة								
مؤشرات السيولة فى الجهاز المصرفى								
٤٠,٣	٤١,٠	٤١,٠	٤١,٨	٤١,٠	٤٦,١	٤٩,٤	٤٩,١	٥١,٨
القروض / الودائع ^{١١٠}								
٣٢,٠	٣١,٧	٣٢,٤	٣٢,٧	٣٢,٤	٣٥,١	٣٧,١	٣٧,٣	٣٨,٢
القروض / الأصول ^{١١١}								
٤٥,٩	٤٥,٥	٤٥,٤	٤٣,٦	٤٥,٤	٤١,٨	٤٠,٦	٣٧,٣	٣٣,٣
الأوراق المالية / الأصول ^{١١١}								
٧٩,٠	٧٧,٠	٧٨,٧	٧٧,٩	٧٨,٧	٧٥,٩	٧٤,٩	٧٥,٤	٧٣,١
الودائع / الأصول ^{١١١}								
٦,٢	٦,٥	٦,٩	٦,٧	٦,٩	٦,٩	٦,٨	٦,٤	٦,٢
رأس المال / الأصول ^{١١١}								
٣,٣	٣,٣	٣,٥	٣,٦	٣,٥	٣,٩	٤,٠	٤,٣	٥,٨
مخصصات القروض / إجمالى الأصول ^{١١١}								

المصادر: الهيئة العامة لسوق المال والبنك المركزى المصرى.

-- بيان غير متاح.

١/ تم حساب المؤشرات الربع سنوية كنسبة من الناتج المحلى الإجمالى للعام بأكمله.

٢/ صافى الإستثمارات الأجنبية المباشرة تشمل الإستثمار الاجنبى فى قطاع البترول.

٣/ البيانات السنوية تعكس نهاية ديسمبر من كل عام.

٤/ القيمة السوقية للأرصدة القائمة. يمثل ناتج ضرب عدد الأسهم القائمة فى سعر السوق السائد.

٥/ قامت وزارة التخطيط بتقدير قيمة الناتج المحلى الإجمالى لعام ٢٠١٤/٢٠١٣ بنحو ١٩٩٧,٦ مليار جنيه، مقارنة بناتج محلى إجمالى قدره ١٧٥٣ مليار جنيه لعام ٢٠١٣/٢٠١٢. وتجدر الإشارة إلى أنه قد تم مراجعة تقديرات الناتج المحلى الإجمالى فى ضوء النتائج النهائية التى تم إعلانها فى ٢٠١٣/٢٠١٤، لينبغ ٢٢٢١,١ مليار جنيه فى عام ٢٠١٤/٢٠١٥.

٦/ معدل دوران الأسهم = قيمة تداول الأسهم المقيدة / رأس المال السوقى.

٧/ ويعرف أيضا بمعدل السعر على العائد، ويقاس بنسبة سعر السوق لكل سهم إلى أرباحه السنوية.

٨/ الكوبون السنوى الموزع / سعر السهم الجارى.

٩/ تعكس بيانات البنوك التجارية.

١٠/ تتضمن القروض والودائع الحكومية وغير الحكومية، ولا تشمل ودائع البنوك لدى البنك المركزى المصرى.

١١/ لدى البنوك العامة فى مصر، بخلاف البنك المركزى.

القسم الأول: نظرة عامة على الأداء الإقتصادى والمالى (تابع)

بيان سنوي					بيان سنوي				
اكتوبر-ديسمبر ٢٠١٤*	يوليو-سبتمبر ٢٠١٤*	ابريل -يونيو ٢٠١٤*	اكتوبر-ديسمبر ٢٠١٣		٢٠١٤/١٣*	٢٠١٣/١٢	٢٠١٢/١١	٢٠١١/١٠	٢٠١٠/٠٩
لـ معاملات القطاع الخارجى									
(مليون دولار)									
١٧,٥٧٥	١٩,١٠٧	١٨,٦٠٥	١٧,٣٠٤	إجمالى المتحصلات الجارية	٧٤,١١٨	٦٨,٤٧٧	٦٤,٣٥٢	٦٢,٠٠٢	٥٧,٨٩٩
٢٠,٤٣٣	٢٠,٥٥٠	٢٠,٤١٨	١٨,٧٧٩	إجمالى المدفوعات الجارية	٧٦,٤٧٥	٧٤,٨٦٨	٧٤,٤٩٨	٦٨,٠٩٠	٦٢,٢١٧
١٠,٤٣٠-	٩,٧٤٢-	٩,٦٠٧-	٧,٥٥٧-	الميزان التجارى	٣٣,٧٠٣-	٣٠,٦٩٥-	٣٤,١٣٩-	٢٧,١٠٣-	٢٥,١٢٠-
١,٧٧٦	٢,١١٠	٥٦٠	٢٤٥-	الميزان الخدمى	٩٧٩	٥,٠٣٩	٥,٥٨٥	٧,٨٧٨	١٠,٣٣٩
٢,٨٥٧-	١,٤٤٤-	١,٨١٣-	١,٤٧٦-	ميزان المعاملات الجارية	٢,٣٥٦-	٦,٣٩٠-	١٠,١٤٦-	٦,٠٨٨-	٤,٣١٨-
٧٢	٨١١	١,٩٨٥	١,٣٧١-	صافى تدفقات ميزان المعاملات الرأسمالية والمالية	٤,٩٣٥	٩,٧٧٣	١,٠٢٣	٤,١٩٩-	٨,٩٨٠
١,٤٢٧-	٤١٠	٧٣٩-	١,٧٤٧-	الميزان الكلى (ميزان المدفوعات)	١,٤٧٩	٢٣٧	١١,٢٧٨-	٩,٧٥٤-	٣,٣٥٦
١٥,٣٣٣	١٦,٨٧٢	١٦,٦٨٧	١٧,٠٣٢	صافى الإحتياطيات الدولية ^{١/}	١٦,٦٨٧	١٤,٩٣٦	١٥,٥٣٤	٢٦,٥٦٤	٣٥,٢٢١
(نسبة إلى الناتج المحلى الإجمالى) ^{٢/}									
٥,٤	٥,٩	٦,٦	٦,٠	إجمالى المتحصلات الجارية	٢٥,٩	٢٥,٢	٢٤,٥	٢٦,٣	٢٦,٥
٦,٣	٦,٣	٧,٢	٦,٥	إجمالى المدفوعات الجارية	٢٦,٧	٢٧,٥	٢٨,٣	٢٨,٩	٢٨,٤
٣,٢-	٣,٠-	٣,٤-	٢,٦-	الميزان التجارى	١١,٨-	١١,٣-	١٣,٠-	١١,٥-	١١,٥-
٠,٥	٠,٦٥	٠,٢٠	٠,١-	الميزان الخدمى	٠,٣	١,٩	٢,١	٣,٣	٤,٧
٠,٩-	٠,٤-	٠,٦-	٠,٥-	ميزان المعاملات الجارية	٠,٨-	٢,٤-	٣,٩-	٢,٦-	٢,٠-
٠,٤-	٠,١	٠,٣-	٠,٦-	الميزان الكلى (ميزان المدفوعات)	٠,٥	٠,١	٤,٣-	٤,١-	١,٥
نسبة إلى إجمالى المتحصلات الجارية ^{٣/}									
١٩,٥	١٨,٦	١٩,٣	١٩,٥	الصادرات غير البترولية	٢٢,٠	٢٠,٦	٢١,٧	٢٤,٣	٢٣,٩
١٣,٤	١٥,٢	١٦,٠	٢٠,٧	الصادرات البترولية	٢٠,٠	١٩,٣	١٧,٦	١٩,٨	١٨,٠
١٠,٩	١٠,٩	٨,٧	٥,٥	السياحة	٨,٢	١٤,٤	١٤,٨	١٧,٣	٢٠,٤
٢٦,٦	٢٤,٧	٢٨,٧	٢٥,٧	التحويلات الخاصة	٢٩,٧	٢٧,٢	٢٧,٩	٢٠,٢	١٦,٧
مؤشرات أخرى (%)									
٣٥,٦	٣٩,٩	٤٠,٦	٤٧,٩	نسبة تغطية الصادرات للواردات السلعية	٤٤	٤٧	٤٢	٥٠	٤٩
١٤٢	١٤٩	١١٣	٩٤	نسبة تغطية الصادرات للواردات الخدمية	١٠٦	١٢٩	١٣٧	١٥٦	١٧٨
٢,٨	٣,١	٣,١	٣,٥	نسبة تغطية صافى الإحتياطيات الدولية للواردات (عدد الاشهر) ^{٤/}	٣,٣	٣,١	٣,١	٥,٩	٨,٦
٣٧,٠	٣٧,٦	٣٦,٢	٣٧,٢	نسبة صافى الإحتياطيات الدولية إلى الدين الخارجى (%) ^{٥/}	٣٦,٢	٣٤,٦	٤٥,٢	٧٦,١	١٠٤,٨

المصدر: البنك المركزى المصرى.

* بيان مبدئى.

١/ قد تظهر بعض الفروق فى تقييم الإحتياطيات الدولية نتيجة استخدام أسعار صرف مختلفة داخل محفظة الإحتياطى من العملات الأجنبية.

٢/ تم حساب المؤشرات الربع سنوية باستخدام بيانات الناتج المحلى الإجمالى للعام بأكمله. قامت وزارة التخطيط بتقدير قيمة الناتج المحلى الإجمالى لعام ٢٠١٤/٢٠١٣ بنحو ١٩٩٧,٦ مليار جنيه، مقارنة بناتج محلى إجمالى قدره ١٧٥٣ مليار جنيه لعام ٢٠١٣/٢٠١٢. وتجدر الإشارة إلى أنه قد تم مراجعة تقديرات الناتج المحلى الإجمالى في ضوء النتائج النهائية التى تم إعلانها في ٢٠١٣/٢٠١٤، ليبلغ ٢٣٢١,١ مليار جنيه في عام ٢٠١٤/٢٠١٥.

٣/ بإستبعاد التحويلات الرسمية.

٤/ بعدد أشهر الواردات.

٥/ لا يشمل مديونية القطاع الخاص غير المضمونة.