

القسم الأول

نظرة عامة على الأداء الإقتصادي و المالي

- أ- مؤشرات الإقتصاد العيني و الحقيقي و مصادر النمو..... ١
- ب- السكان و التشغيل..... ٢
- ج- الأسعار المحلية (متوسط الفترة)..... ٢
- د- مؤشرات المالية العامة..... ٣
- هـ- ملخص الدين العام المحلي (بالمليون جنية، رصيد نهاية الفترة)..... ٤
- و- إجمالي الدين العام الخارجي (مليون دولار، رصيد نهاية الفترة)..... ٤
- ز- خدمة الدين الحكومي (مليون جنية، تدفقات)..... ٤
- ح- المؤشرات النقدية (نهاية الفترة)..... ٥
- ط- القطاع المالي والاستثمارات..... ٦
- ي- معاملات القطاع الخارجي..... ٧

القسم الأول: نظرة عامة على الأداء الإقتصادى والمالى

بيانات ربع سنوى					بيانات سنوى				
أكتوبر-ديسمبر ٢٠١٤*	يوليو-سبتمبر ٢٠١٤	أبريل-يونيو ٢٠١٤	أكتوبر-ديسمبر ٢٠١٣#	١/	٢٠١٤/٢٠١٣	٢٠١٣/٢٠١٢	٢٠١٢/٢٠١١	٢٠١١/٢٠١٠	٢٠١٠/٢٠٠٩
أ. الإقتصاد العينى (بالأسعار الجارية)									
٥٦٧,٤٠٠	٦٠٤,٠٠٠	٤٩٩,٩٠٠	٤٩٩,٣٠٠	١,٩٩٧,٦٠٠	١,٧٥٣,٣٠٠	١,٥٧٥,٥٠٠	١,٣٧١,١٠٠	١,٢٠٦,٦٠٠	الناتج المحلى (بأسعار السوق بالمليون جنيه)
٧٩,٤٠٦	٨٤,٥٣٥	٧٠,٧٣٤	٧٢,٤٧٢	٢٨٦,٦٠٦	٢٧١,٩١٤	٢٦٢,٨٠٢	٢٣٥,٩٩٠	٢١٨,٨٨٩	الناتج المحلى (بأسعار السوق بالمليون دولار)
٥٤٢,٣٨٠	٥٨٠,٠٠٦	٤٧٥,٥٧٤	٤٧٧,٦٠٠	١,٩١٠,٦١٥	١,٦٧٧,٣٥٢	١,٥٠٨,٥٢٧	١,٣٠٩,٩٠٦	١,١٥٠,٥٩٠	الناتج المحلى (بتكلفة عوامل الإنتاج بالمليون جنيه)
٧٥,٩٠٥	٨١,١٧٦	٦٧,٢٩٢	٦٩,٣٢٣	٢٧٤,١٢٦	٢٦٠,١٣٥	٢٥١,٦٣١	٢٢٥,٤٥٧	٢٠٨,٧٢٨	الناتج المحلى (بتكلفة عوامل الإنتاج بالمليون دولار)
٢٥,٨٠٤	٢٧,٤٦٨	٢٣,٣١٠	٢٣,٢٨٢	٢٣,٢٨٧	٢٠,٩٥٧	١٩,٥٥٢	١٧,٢٣٣	١٥,٥١٤	نصيب الفرد من الناتج المحلى الإجمالى (بالجنيه)
٣,٦١١	٣,٨٤٤	٣,٢٩٨	٣,٣٧٩	٣,٣٤١	٣,٢٥٠	٣,٢٦١	٢,٩٦٦	٢,٨١٤	نصيب الفرد من الناتج المحلى الإجمالى (بالدولار)
ب. مؤشرات الإقتصاد العينى ومصادر النمو ^{١/٢}									
(معدل النمو)									
٤,٣	٦,٨	٣,٧	١,٤	٢,٢	٢,١	٢,٢	١,٨	٥,١	الناتج المحلى الحقيقى (بأسعار السوق) ^{٣/}
٤,٣	٦,٨	٣,٦	١,٣	٢,١	٢,١	٢,٢	١,٩	٥,١	الناتج المحلى الحقيقى (بتكلفة عوامل الإنتاج) ^{٤/}
٢,٩	٦,٩	٤,٦	٠,٩	٢,٢	١,٢	١,٦	١,١	٤,٣	القطاع السلى
٧,٢	٨,٠	٠,٨	٠,١	٠,٤	٢,٩	٢,٨	٢,٥	٦,٧	قطاع الخدمات الإنتاجية
٣,٢	٤,٢	٤,٨	٥,٤	٤,٨	٣,١	٣,٠	٣,٤	٤,٥	الخدمات الإجتماعية
٥,٩	١٤,٠	١٩,٦	٥,٦-	٤,٦	٩,٦-	٥,٨	٢,٢-	٨,٠	الاستثمارات ^{٥/ ٦/}
٥,١	٥,٣	٦,٨	٠,٩	٤,٣	٢,٧	٦,٠	٥,٣	٤,٢	الاستهلاك النهائى ^{٧/}
٤,٩	٤,٩	٧,٠	٠,٧	٤,١	٢,٦	٦,٥	٥,٥	٤,١	الاستهلاك الخاص
٦,٥	٨,٨	٥,١	٢,١	٥,٨	٣,٥	٣,١	٣,٨	٤,٥	الاستهلاك العام
٠,٨	١٥,٠	٢٠,٣-	٦,٣-	١٢,٦-	٥,٩	٢,٣-	١,٢	٣,٠-	الصادرات السلعية والخدمية ^{٨/}
١,٧	٤,٢	١,١	١,١-	٠,٤-	١,٦٦-	٠,٠١-	٠,٦-	٢,٨	نصيب الفرد من الناتج المحلى الإجمالى الحقيقى
الإدخار المحلى ^{٩/}									
٥,١	١٠٧,١	١١,٨-	١٠,٩	٢٠,٨-	٤,١	٣٠,٦-	٥,١	٣١,٦	معدل النمو الإسمى السنوى
٥,١	٤,٤	٩,٤	٥,٥	٥,٢	٧,٥	٨,٠	١٣,٢	١٤,٣	نسبة إلى الناتج المحلى الإجمالى
الاستثمارات المحلية ^{١٠/ ١١/}									
١٧,٣	٢٣,٨	٢٢,٦	٠,١-	١٢,٩	٣,٧-	١٠,١	٠,٣-	١٧,٧	معدل النمو الإسمى السنوى
١٤,١	١١,٢	١٨,٠	١٣,٧	١٤,٠	١٤,٢	١٦,٤	١٧,١	١٩,٥	نسبة إلى الناتج المحلى الإجمالى

المصدر: وزارة التخطيط والمتابعة والإصلاح الإدارى.

* بيان مبدئى، وقابل للتعديل.

بيان معدل فى ضوء البيانات الحديثة الصادرة عن وزارة التخطيط والمتابعة والإصلاح الإدارى.

١/ قامت وزارة التخطيط والمتابعة والإصلاح الإدارى بمراجعة بيانات الناتج المحلى الإجمالى لعام ٢٠١٤/١٣ على أساس ربع سنوى.

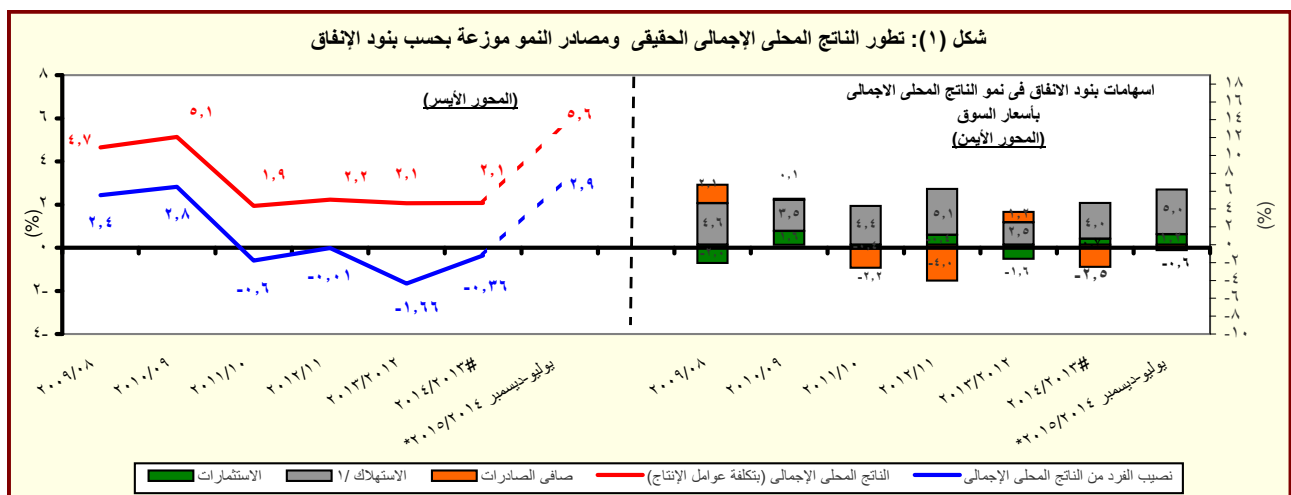
٢/ تم حساب معدلات النمو الحقيقية باستخدام الأسعار الثابتة لعام ٢٠٠٦/٢٠٠٧، ولكن بدءاً من عام ٢٠١٣/٢٠١٢ تم حساب معدلات النمو باستخدام الأسعار الثابتة لعام ٢٠١٢/١١.

٣/ تشمل نشاط قطاع البترول والغاز الطبيعى.

٤/ تشمل صافى الضرائب غير المباشرة.

٥/ رأس المال الثابت، يشمل التغير فى المخزون.

٦/ بالأسعار الجارية.



المصدر: وزارة التخطيط والمتابعة والإصلاح الإدارى.

* بيان مبدئى، وقابل للتعديل.

١/ يتضمن الاستهلاك العام والخاص.

القسم الأول: نظرة عامة على الأداء الإقتصادي والمالى (تابع)

بيان ربع سنوي				بيان سنوي					
يناير- مارس ٢٠١٥	أكتوبر- ديسمبر ٢٠١٤	يوليو- سبتمبر ٢٠١٤	يناير- مارس ٢٠١٤	٢٠١٤/١٣	٢٠١٣/١٢	٢٠١٢/١١	٢٠١١/١٠	٢٠١٠/٠٩	٢٠٠٩/٠٨
ج . السكان									
٨٨,٣	٨٧,٧	٨٧,٢	٨٦,٢	٨٦,٧	٨٤,٧	٨٢,٤	٨٠,٤	٧٨,٧	٧٦,٩ ^{١/}
٢,٤	٢,٤	٢,٤	٢,٤	٢,٤	٢,٨	٢,٥	٢,٢	٢,٣	٢,٣
د . الأسعار المحلية (متوسط الفترة)									
١٠,٦	١٠,٣	١١,٢	١٠,٣	١٠,١	٦,٩	٨,٧	١١,٠	١١,٧	١٦,٢
٣,٨-	٠,١-	٤,٨	٧,٥	٦,٥	٠,٧	٧,٥	١٥,٩	٥,٠	٢,٥ ^{١/٢}
٩,٣	٩,٧٥	٩,٧٥	٨,٧٥	٨,٧٥	١٠,٢٥	٩,٥٠	٨,٥٠	٨,٥٠	٩,٠٠ ^{١/٣}
١١,٢	١١,٦	١١,٦	١٠,٣	١٠,٩	١٣,٤	١٣,٤	١٠,٢	٩,٩	١١,٣
٧,٢	٧,١	٧,٠	٧,٠	٧,٢	٧,٨	٧,٣	٦,٥	٦,٣	٦,٥ ^{١/٤}
٩,٠	٩,٤	٩,٢	٨,٣	٨,٨	٩,٥	٩,٤	٩,٠	٨,٣	٩,٥ ^{١/٥}
٧,٤٩	٧,١٥	٧,١٤	٦,٩٦	٦,٩٧	٦,٤٥	٦,٠٠	٥,٨١	٥,٥١	٥,٥١

المصادر: وزارة التخطيط والبنك المركزي المصرى والجهاز المركزى للتعبئة العامة والإحصاء.

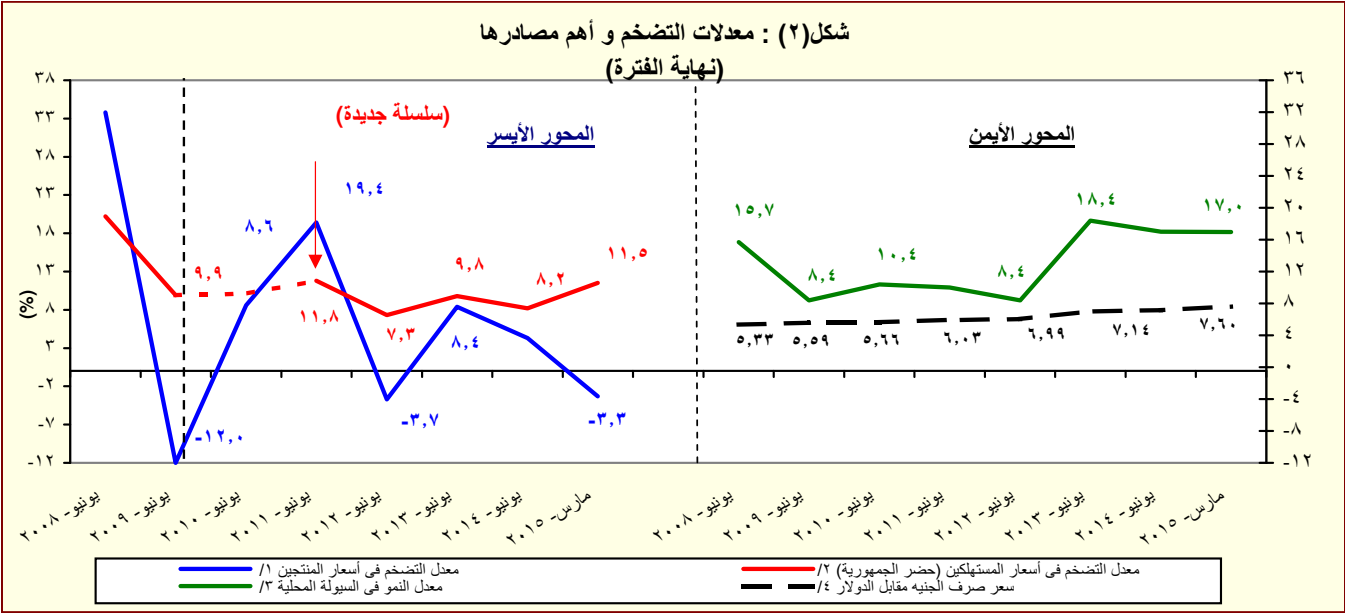
١/ لا يتضمن المصريين المقيمين في الخارج.
٢/ بدءاً من اغسطس ٢٠٠٩، تم استحداث سلسلة أرقام قياسية جديدة لأسعار المستهلكين (حضر الجمهورية) باستخدام الأوزان المستخرجة من بحث الدخل و الإنفاق و الاستهلاك لعام ٢٠٠٩/٢٠٠٨ مع استخدام بيانات شهر يناير ٢٠١٠ كفترة الأساس. وفيما يخص بيانات ما قبل ذلك التاريخ، فقد استخدمت الاوزان المستخرجة من بحث الدخل والإنفاق والاستهلاك لعام ٢٠٠٥/٢٠٠٤ مع استخدام يناير ٢٠٠٧ كشهر أساس.

٣/ قام الجهاز المركزى للتعبئة العامة والإحصاء بإصدار رقم قياسي جديد لأسعار المنتجين بدءاً من سبتمبر ٢٠٠٧ ليحل محل الأرقام القياسية لأسعار الجملة، وذلك بإستخدام أسعار السلع والخدمات للسنة المالية (٢٠٠٤-٢٠٠٥) كفترة أساس لسلسلة الأرقام القياسية، كما تم إستخراج الأوزان باستخدام متوسط عامى (٢٠٠٢-٢٠٠٣، ٢٠٠٣-٢٠٠٤-٢٠٠٥) للقيم الإجمالية للإنتاج الصناعى والزراعى والخدمى.

٤/ البيانات تعكس نهاية الفترة.

٥/ البيان يعكس نهاية فبراير ٢٠١٥.

٦/ متوسط ميلادى.



المصدر: البنك المركزي المصرى و الجهاز المركزى للتعبئة العامة والإحصاء

١/ تغيير في السلسلة تعكس البيانات قبل يونيو ٢٠٠٧ معدلات التضخم وفقاً لأسعار الجملة.

٢/ بدءاً من اغسطس ٢٠٠٩، تم استحداث سلسلة أرقام قياسية جديدة لأسعار المستهلكين (حضر الجمهورية) باستخدام الأوزان المستخرجة من بحث الدخل و الإنفاق و الاستهلاك لعام ٢٠٠٩/٢٠٠٨ مع استخدام بيانات شهر يناير ٢٠١٠ كفترة الأساس. وفيما يخص بيانات ما قبل ذلك التاريخ، فقد استخدمت الاوزان المستخرجة من بحث الدخل والإنفاق والاستهلاك لعام ٢٠٠٥/٢٠٠٤ مع استخدام يناير ٢٠٠٧ كشهر أساس.

٣/ يعرف إجمالي السيولة المحلية كإجمالي صافى الأصول الأجنبية وصافى الأصول المحلية لدى الجهاز المصرفى (فى جانب الأصول) ، أو كجملة المعروض النقدى وأشباه النقود لدى الجهاز المصرفى (فى جانب الخصوم).

٤/ يعكس البيان متوسط شهرى.

القسم الأول: نظرة عامة على الأداء الإقتصادى والمالى (تابع)

٢٠٠٩/٠٨	٢٠١٠/٠٩	٢٠١١/١٠	٢٠١٢/١١	٢٠١٣/١٢	٢٠١٤/١٣	٢٠١٥/٢٠١٤	يوليو- ابريل * ٢٠١٥/١٤
هـ. مؤشرات المالية العامة ^٢							موازنة
١- قطاع الموازنة العامة (بالمليون جنيه) ^٣							فعلى
إجمالى الإيرادات	٢٨٢,٥٠٥	٢٦٨,١١٤	٢٦٥,٢٨٦	٣٠٣,٦٢٢	٣٥٠,٣٢٢	٤٥٦,٧٨٨	٥٤٨,٦٣٢
إجمالى المصروفات	٣٥١,٥٠٠	٣٦٥,٩٨٧	٤٠١,٨٦٦	٤٧٠,٩٩٢	٥٨٨,١٨٨	٧٠١,٥١٤	٧٨٩,٤٣١
العجز الأولى ^٤	١٩,٠١٦	٢٥,٧٠٥	٤٩,٣٨٣	٦٢,٢٦٤	٩٢,٧٢٤	٨٢,٢٨٩	٤٠,٩٦١
العجز النقدى ^٥	٦٨,٩٩٥	٩٧,٨٧٢	١٣٦,٥٨٠	١٦٧,٣٧٠	٢٣٧,٨٦٥	٢٤٤,٧٢٧	٢٤٠,٧٩٩
العجز الكلى	٧١,٨٢٦	٩٨,٠٣٨	١٣٤,٤٦٠	١٦٦,٧٠٥	٢٣٩,٧١٩	٢٥٥,٤٣٩	٢٣٩,٩٧٢
٢- قطاع الموازنة العامة ^٣ (معدل نمو سنوى)							
إجمالى الإيرادات	٢٧.٦	-٥.١	-١.١	١٤.٥	١٥.٤	٣٠.٤	-٣.٦
الإيرادات الضريبية	١٩.٠	٤.٥	١٢.٧	٨.٠	٢١.١	٣.٧	١.٦
الإيرادات غير الضريبية	٤١.٧	-١٨.٢	-٢٥.٠	٣١.٤	٣.١	٩٨.١	-١٢.٤
إجمالى المصروفات (ومنها):	٢٤.٥	٤.١	٩.٨	١٧.٢	٢٤.٩	١٩.٣	٦.٤
الأجور وتعويضات العاملين	٢١.٢	١٢.١	١٢.٨	٢٧.٦	١٦.٤	٢٤.٩	١٢.٨
الفوائد المدفوعة	٤.٥	٣٧.٠	١٧.٦	٢٢.٨	٤٠.٧	١٧.٨	٩.٣
٣- قطاع الحكومة العامة (مليون جنيه) ^١							
إجمالى الإيرادات	٢٨٨,٥٤٤	٣٠٣,٣٧٤	٣٠٢,٠١٠	٣٤٨,٨٦٤	٤٠٣,٦٣٧	٥١٩,٤٤٩	--
إجمالى المصروفات	٣٥٦,٩٤٢	٣٩٦,٦٩٣	٤٤٠,٤١١	٥١٦,٤٢٢	٦٤٤,٠٨٠	٧٥٩,٨٤٧	--
العجز الكلى	٧٢,٣٧٨	٩٨,٧٩٦	١٣٤,١٣٨	١٦٥,٦٩٢	٢٤٦,٨٥٣	٢٥٤,٧١٦	--
٤ - نسبة إلى الناتج المحلى الإجمالى ^١							
قطاع الموازنة العامة ^١							
إجمالى الإيرادات	٢٧.١	٢٢.٢	١٩.٣	١٩.٣	٢٠.٠	٢٢.٩	٢٢.٨
الإيرادات الضريبية	١٥.٧	١٤.١	١٤.٠	١٣.٢	١٤.٣	١٣.٠	١٥.٢
الإيرادات غير الضريبية	١١.٤	٨.١	٥.٣	٦.١	٥.٧	٩.٨	٧.٧
إجمالى المصروفات (ومنها):	٣٣.٧	٣٠.٣	٢٩.٣	٢٩.٩	٣٣.٥	٣٥.١	٣٢.٨
الاجور وتعويضات العاملين	٧.٣	٧.١	٧.٠	٧.٨	٨.٢	٨.٩	٨.٦
الفوائد المدفوعة	٥.١	٦.٠	٦.٢	٦.٦	٨.٤	٨.٧	٨.٣
العجز الأولى ^٤	١.٨	٢.١	٣.٦	٤.٠	٥.٣	٤.١	١.٧
العجز النقدى ^٥	٦.٦	٨.١	١٠.٠	١٠.٦	١٣.٦	١٢.٣	١٠.٠
العجز الكلى	٦.٩	٨.١	٩.٨	١٠.٦	١٣.٧	١٢.٨	١٠.٠
الحكومة العامة ^١							
العجز الأولى ^٤	٢.٧	٣.٠	٤.٢	٤.٦	٦.٤	٤.٨	--
العجز الكلى	٦.٩	٨.٢	٩.٨	١٠.٥	١٤.١	١٢.٨	--

المصدر: وزارة المالية

-- بيان غير متاح

* يرجع الإنخفاض فى الإيرادات غير الضريبية خلال الفترة يوليو-ابريل ٢٠١٥/٢٠١٤ فى الأساس نتيجة لإنخفاض المنح إذا تم مقارنتها بنفس الفترة خلال العام السابق والتي كانت تشمل ورود منح استثنائية؛ ومنها منح من دولتى الإمارات والسعودية بمبلغ ٣ مليار دولار بالإضافة إلى زيادة المنح بمبلغ ٢٠.٣ مليار جنيه، من أصل ٢٩.٧ مليار جنيه قيمة الإعتماد الإضافى وفقاً للقرار الجمهورى رقم ١٠٥ لعام ٢٠١٣.

١/ تعكس بيانات الموازنة بموجب القرار الجمهوري رقم ٦٥ لعام ٢٠١٤. يرجع الإنخفاض فى الايرادات العامة وبالأخص فى الإيرادات غير الضريبية إلى تراجع الموارد الاستثنائية من المنح المدرجة بمشروع الموازنة لتبلغ حوالى ٢٣.٥ مليار جنيه فقط خلال عام ٢٠١٥/٢٠١٤، وذلك مقابل منح بلغت نحو ١١٧ مليار جنيه خلال عام ٢٠١٤/٢٠١٣.

٢/ تم إعادة تبويب فـعليـات الموازنة العامة لتتفق مع معايير صندوق النقد الدولى والمعروفة بـ GFS ٢٠٠١ (على أساس نقدى).

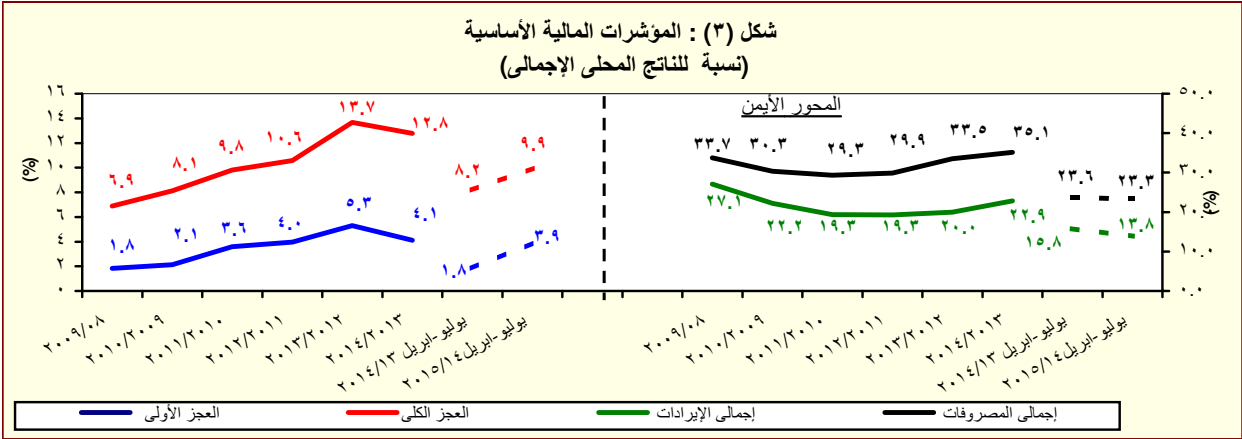
٣/ يشمل قطاع موازنة الجهاز الإدارى و المحليات، والهيئات الخدمية العامة.

٤/ العجز الكلى مخصصاً منه الفوائد المدفوعة.

٥/ العجز الكلى بدون صافى حيازة الأصول المالية.

٦/ يشمل المعاملات المالية لكل من أجهزة الموازنة العامة، وبنك الإستثمار القومى، وصناديق التأمين والمعاشات ، ومع مراعاة إستبعاد كافة المعاملات البيئية للجهات الثلاث لمنع ازدواجية الحساب.

٧/ قامت وزارة التخطيط بتقدير قيمة الناتج المحلى الإجمالى لعام ٢٠١٣/٢٠١٤ بنحو ١٩٩٧.٦ مليار جنيه، مقارنة بناتج محلى إجمالى قدره ١٧٥٣ مليار جنيه لعام ٢٠١٢/٢٠١٣. وتجر الإشارة إلى أنه قد تم مراجعة تقديرات الناتج المحلى الإجمالى في ضوء النتائج النهائية التى تم إعلانها في ٢٠١٣/٢٠١٤، ليبلغ ٢٣٢١.١ مليار جنيه في عام ٢٠١٤/٢٠١٥.



المصدر: وزارة المالية

القسم الأول: نظرة عامة على الأداء الإقتصادي والمالى (تابع)

بيان سنوى					بيان سنوى				
مارس-٢٠١٥*	ديسمبر-٢٠١٤	سبتمبر-٢٠١٤	مارس-٢٠١٤	يونيو-٢٠١٤	يونيو-٢٠١٣	يونيو-٢٠١٢	يونيو-٢٠١١	يونيو-٢٠١٠	
و. ملخص الدين العام المحلى									
(بالمليون جنيه، رصيد نهاية الفترة) ^{١/}									
١-إجمالي الدين المحلى لأجهزة الموازنة العامة ^{٢/}									
١,٩٩٨,٢٠٠	١,٨٩٥,١٨٧	١,٧٩٥,٨٤٥	١,٦٠٤,٢٠٦	١,٦٩٩,٩٤٦	١,٤٤٤,٣٧٠	١,١٥٥,٣١٢	٩٦٧,٢٩٠	٨٠٨,٣٨٤	
(٢٤.٦)	(٢٢.٨)	(١٨.٣)	(١٥.٦)	(١٧.٧)	(٢٥.٠)	(١٩.٤)	(١٩.٧)	(١٥.٥)	
٢١٧,٥٤٢	٢٠٣,٣٥٤	١٨١,١٧١	١٥٩,٠٤٤	١٦١,٤٨٥	١٨٣,٢٣٠	١٦٤,٧٨٨	١٥٩,١٧٨	١٤٤,٥٦٦	
(٢٦.٨)	(٣٠.١)	(٥.٢)	(٩.٦)	(١١.٩)	(١١.٢)	(٣.٥)	(١٠.١)	(٥.٣)	
١,٧٨٠,٦٥٨	١,٦٩١,٨٣٣	١,٦١٤,٦٧٤	١,٤٤٥,١٦٢	١,٥٣٨,٤٦١	١,٢٦١,١٤٠	٩٩٠,٥٢٤	٨٠٨,١١٢	٦٦٣,٨١٨	
(٢٢.٢)	(٢٢.٠)	(٢١.٦)	(١٩.٣)	(٢٢.٠)	(٢٧.٣)	(٢٢.٦)	(٢١.٧)	(١٨.٠)	
١,٨٧٦,٥٠٢	١,٧٨٥,٩٧٤	١,٦٨٥,٩٨٨	١,٥٠٣,٦٣٦	١,٥٩٧,٨٧٠	١,٣٦٣,٦٨٦	١,٠٨٧,٩٤٥	٨٨٩,٠٤٥	٧٣٣,٣٨٧	
(٢٤.٨)	(٢٣.٦)	(١٨.٧)	(١٥.٦)	(١٧.٢)	(٢٥.٣)	(٢٢.٤)	(٢١.٢)	(١٩.١)	
٢٣٢,٩١٣	٢١٧,٥٤٥	١٩٨,٤٧٨	١٦٨,١٤١	١٧٢,٦٧٨	١٩١,٣٩٥	١٧٣,٢٩٢	١٦٦,٥٢٧	١٥٨,٥٣١	
(٣٨.٥)	(٢٩.٧)	(١.٧)	(٨.٦)	(٩.٨)	(١٠.٤)	(٤.١)	(٥.٠)	(٦.٥)	
١,٦٤٣,٥٨٩	١,٥٦٧,٩٢٩	١,٤٨٧,٥١٠	١,٣٣٥,٤٩٥	١,٤٢٥,١٩٢	١,١٧٢,٢٩١	٩١٤,٦٥٣	٧٢٢,٥١٨	٥٧٤,٨٥٦	
(٢٣.١)	(٢٢.٨)	(٢٢.٠)	(١٩.٦)	(٢١.٦)	(٢٨.٢)	(٢٦.٦)	(٢٥.٧)	(٢٣.١)	
١,٨٩٢,٤٤٢	١,٧٨٦,١٠٠	١,٦٦٩,٤٢٨	١,٥٤٤,٥٩٠	١,٦٤٨,٥٢١	١,٤١٠,٦٤٣	١,١٢٩,٠٣٠	٩٣٢,٤٦٠	٧٦٩,٧٨٣	
(٢٢.٥)	(١٩.٩)	(١٤.٣)	(١٥.١)	(١٦.٩)	(٢٤.٩)	(٢١.١)	(٢١.١)	(١٩.٦)	
٢٨٢,٧٩٣	٢٥٢,٧٨٠	٢١٨,٣٢٦	١٩٦,١٢٩	٢٠٧,٥٣٤	٢٢٠,٠٣٥	١٩٨,٠٦٦	١٩١,١١٦	١٧٠,١٧١	
(٤٤.٢)	(٢٩.٥)	(١.٨)	(٦.٢)	(٥.٧)	(١١.١)	(٣.٦)	(١٢.٣)	(١.٥)	
١,٦٠٩,٦٤٩	١,٥٣٣,٣٢٠	١,٤٥١,١٠٢	١,٣٤٨,٤٦١	١,٤٤٠,٩٨٧	١,١٩٠,٦٠٨	٩٣٠,٩٦٤	٧٤١,٣٤٤	٥٩٩,٦١٢	
(١٩.٤)	(١٨.٥)	(١٧.٢)	(١٩.٠)	(٢١.٠)	(٢٧.٩)	(٢٥.٦)	(٢٣.٦)	(٢٦.٠)	
٢,١٧٦,٧٣٢	٢,٠٧٤,٣٤٩	١,٩٩٥,٠٥١	١,٨٠٦,٣٠١	١,٩٠٧,٥٦٣	١,٦٤٤,١٣٦	١,٣١٠,٠٤٣	١,١٢٨,٦٤٦	٩٥٧,٤٩٨	
(٢٠.٥)	(١٨.٨)	(١٥.٩)	(١٥.٦)	(١٦.٠)	(٢٥.٥)	(١٦.١)	(١٧.٩)	(١٣.٥)	
٣٩,٨٥٣	٤١,٣٢٤	٤٤,٨٥٤	٤٥,٢٨٩	٤٦,٠٦٧	٤٣,٢٣٣	٣٤,٣٨٥	٣٤,٩٠٦	٣٣,٦٩٤	
٢٣,٤٨١	٢٥,٠٨٢	٢٧,٨٧٣	٢٩,٠٥٢	٢٩,٠٥٤	٢٨,٤٩٠	٢٥,٥٩٤	٢٧,٠٩٢	٢٦,٢٤٩	
١٦,٣٧٢	١٦,٢٤٢	١٦,٩٨٢	١٦,٢٣٧	١٧,٠١٣	١٤,٧٤٤	٨,٧٩٠	٧,٨١٤	٧,٤٤٥	
٣-إجمالي الدين العام المحلى ^{٣/}									
الودائع ^{٤/}									
صافى الدين العام المحلى									
إجمالي دين أجهزة الموازنة العامة (محلى وخارجى)									
ز. إجمالي الدين العام الخارجى									
(مليون دولار، رصيد نهاية الفترة)									
إجمالي الدين الخارجى الحكومى									
إجمالي الدين الخارجى الغير حكومى									
ج. خدمة الدين الحكومى ^{٥/}									
(مليون جنيه، تدفقات)									
٢٧٣,٢٤٧	١٨٤,٩٢٤	١٠٠,٢٦١	٢٠٥,٠٨١	٢٨٠,٦٩٧	٢١٨,٢٥٧	١٤٠,٩١٦	١١٧,٢٥١	٩٨,٨٥٦	
٢٣٨,٥٦٦	١٥٦,٥٦٦	٩٣,٠٤٩	١٨٩,٣٩١	٢٦٢,٠٨٤	٢٠٣,١٧٣	١٢٢,٣٢٢	١٠٤,٦٢٥	٨٧,٥٦٠	
٣٤,٦٨١	٢٨,٣٥٨	٧,٢١٢	١٥,٦٩١	١٨,٦١٣	١٥,٠٨٤	١٨,٥٩٤	١٢,٦٢٧	١١,٢٩٦	
ملاحظات (نسبة إلى الناتج المحلى الإجمالى) ^{٦/}									
٨٦.١%	٨١.٧%	٧٧.٤%	٨٠.٣%	٨٥.١%	٨٢.٤%	٧٣.٣%	٧٠.٥%	٦٧.٠%	إجمالي الدين المحلى لأجهزة الموازنة العامة
٧٦.٧%	٧٢.٩%	٦٩.٦%	٧٢.٣%	٧٧.٠%	٧١.٩%	٦٢.٩%	٥٨.٩%	٥٥.٠%	صافى الدين المحلى لأجهزة الموازنة العامة
٨٠.٨%	٧٦.٩%	٧٢.٦%	٧٥.٣%	٨٠.٠%	٧٧.٨%	٦٩.١%	٦٤.٨%	٦٠.٨%	إجمالي الدين المحلى للحكومة العامة
٧٠.٨%	٦٧.٦%	٦٤.١%	٦٦.٩%	٧١.٤%	٦٦.٩%	٥٨.١%	٥٢.٧%	٤٧.٦%	صافى الدين المحلى للحكومة العامة
٨١.٥%	٧٧.٠%	٧١.٩%	٧٧.٣%	٨٢.٦%	٨٠.٥%	٧١.٧%	٦٨.٠%	٦٣.٨%	إجمالي الدين العام المحلى
٦٩.٣%	٦٦.١%	٦٢.٥%	٦٧.٥%	٧٢.٢%	٦٧.٩%	٥٩.١%	٥٤.١%	٤٩.٧%	صافى الدين العام المحلى
٩٣.٨%	٨٩.٤%	٨٦.٠%	٩٠.٤%	٩٥.٥%	٩٣.٨%	٨٣.٢%	٨٢.٣%	٧٩.٤%	إجمالي دين أجهزة الموازنة العامة (محلى وخارجى)
١٣.١%	١٢.٧%	١٣.٨%	١٥.٨%	١٦.٥%	١٧.٣%	١٣.٢%	١٥.٢%	١٥.٩%	إجمالي الدين الخارجى
٧.٧%	٧.٧%	٨.٦%	١٠.١%	١٠.٤%	١١.٤%	٩.٨%	١١.٨%	١٢.٤%	الدين الخارجى الحكومى

المصدر: وزارة المالية و البنك المركزى المصرى.

() معدل النمو عن العام السابق.

* بيان مبدئى، خاضع للمراجعة.

١/ تعكس البيانات رصيد الدين المحلى ثلاث مستويات تجميعية هي: الدين المحلى لأجهزة الموازنة العامة، الدين المحلى المجمع للحكومة العامة، والدين العام المحلى المجمع. يشمل الدين المحلى لأجهزة الموازنة العامة أرصدة الدين المستحقة على وحدات الجهاز الإدارى، وحدات الإدارة المحلية، والهيئات الخدمية. ويتضمن الدين المحلى للحكومة العامة أرصدة الدين المجمع المستحق على أجهزة الموازنة العامة للدولة وبنك الإستثمار القومى وصناديق التأمين الإجتماعى. أما عن الدين العام المحلى فيشمل أرصدة الدين المحلى المجمع لكل من الحكومة العامة والهيئات الاقتصادية.

٢/ يمثل المديونية المستحقة على أجهزة الموازنة العامة (وحدات الجهاز الإدارى، وحدات الإدارة المحلية، والهيئات الخدمية).

٣/ جدير بالذكر أن التراجع فى ودائع أجهزة الموازنة العامة ترجع إلى استخدام حوالى ٦٠ مليار جنيه وفقاً للقرار الجمهورى رقم ١٠٥ لعام ٢٠١٣.

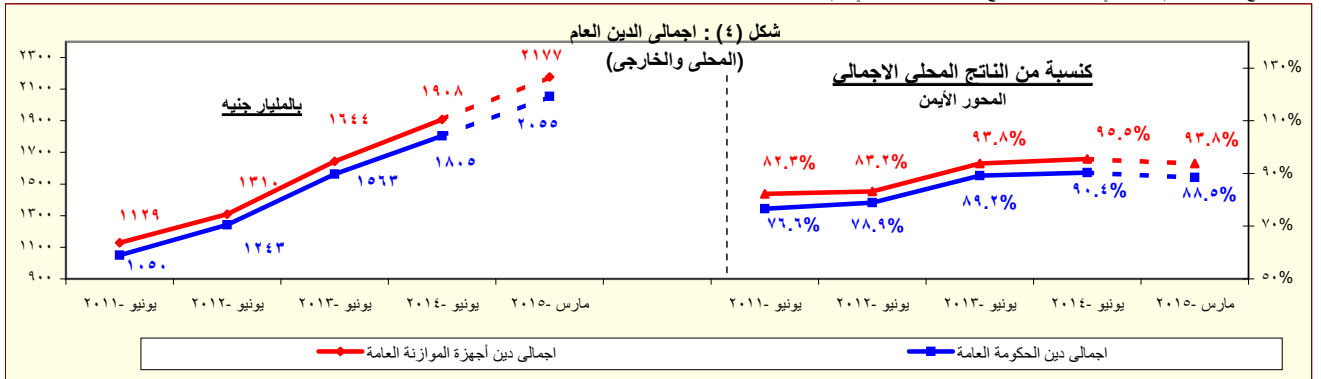
٤/ يمثل رصيد الدين المجمع المستحق على أجهزة الموازنة العامة للدولة وبنك الإستثمار القومى وصناديق التأمين الإجتماعى بعد إستبعاد المديونيات والعلاقات الداخلية فيما بين القطاعات الثلاثة و التى تتمثل فى إقتراض أجهزة الموازنة العامة من بنك الإستثمار القومى، سندات وزارة المالية لدى صناديق التأمين الإجتماعى وبنك الإستثمار القومى، سندات صناديق التأمين الإجتماعى وأخيراً إقتراض بنك الإستثمار القومى من صناديق التأمين الإجتماعى.

٥/ يمثل رصيد الدين المجمع المستحق على الحكومة العامة والهيئات الاقتصادية بعد إستبعاد إقتراض الهيئات الاقتصادية من بنك الإستثمار القومى، وإقتراض أجهزة الموازنة من الهيئات الاقتصادية.

٦/ ودائع الحكومة العامة والهيئات الاقتصادية بعد إستبعاد ودائع صناديق التأمين الإجتماعى وإقتراض قطاع الموازنة من الهيئات الاقتصادية.

٧/ البيان الربع سنوى لخدمة الدين الحكومى يعكس التدفقات التراكمية لخدمة الدين منذ بداية العام المالى .

٨/ قامت وزارة التخطيط بتقدير قيمة الناتج المحلى الإجمالى لعام ٢٠١٣/٢٠١٤ بنحو ١٩٩٧.٦ مليار جنيه، مقارنة بناتج محلى إجمالى قدره ١٧٥٣ مليار جنيه لعام ٢٠١٢/٢٠١٣. وتجدر الإشارة إلى أنه قد تم مراجعة تقديرات الناتج المحلى الإجمالى فى ضوء النتائج النهائية التى تم إعلانها فى ٢٠١٣/٤/٢٠١٤ ليبلغ ٢٢٢١.١ مليار جنيه فى عام ٢٠١٤/٢٠١٥.



المصدر: وزارة المالية - البنك المركزى المصرى.

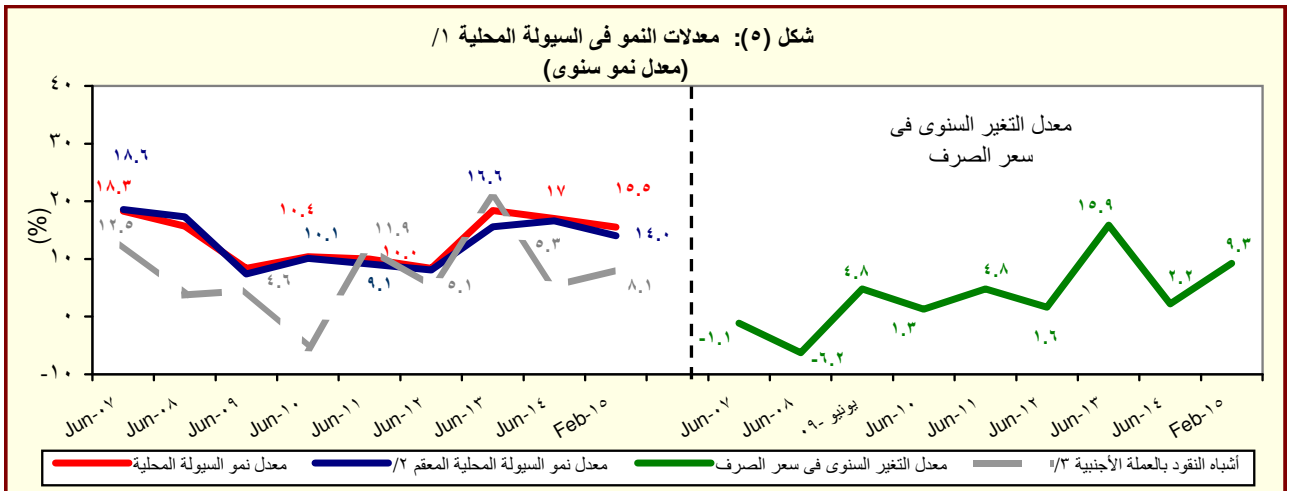
* بيان مبدئى

القسم الأول: نظرة عامة على الأداء الإقتصادى والمالى (تابع)

بيان سنوى					أحدث بيان متاح			
٢٠١٠/٠٩	٢٠١١/١٠	٢٠١٢/١١	٢٠١٣/١٢	٢٠١٤/١٣	نوفمبر-١٤	ديسمبر-١٤	يناير-١٥	فبراير-١٥*
ز. المؤشرات النقدية (نهاية الفترة)								
مليون جنيه								
٢٠٣,٠٧١	٢٥٠,٩٩٢	٢٦٣,٦٦٨	٣١٧,٩٤٤	٣٦٤,٤٧٣	٣٦٣,٢٠٢	٣٦٢,٩٢٢	٣٧٢,١٥٨	٣٦٤,٢٧١
نقد الاحتياط ^{١/}								
٩١٧,٤٥٩	١,٠٠٩,٤١١	١,٠٩٤,٤٠٨	١,٢٩٦,٠٨٦	١,٥١٦,٦٠١	١,٥٧٢,٩٥٠	١,٦٠٦,٥٠٥	١,٦٢٧,٥٤٧	١,٦٣٧,٣٧٨
إجمالى السيولة								
٢١٤,٠٤٠	٢٤٨,٧٠٧	٢٧٤,٥١٠	٣٤٤,١٠٠	٤١٠,٥٥٤	٤٣٤,١١٧	٤٤٥,٧٣٣	٤٤٧,٠٠٤	٤٥٠,٨١٦
المعروض النقدى ^{٢/}								
٧٠٣,٤١٩	٧٦٠,٧٠٤	٨١٩,٨٩٨	٩٥١,٩٨٦	١,١٠٦,٠٤٧	١,١٣٨,٨٣٣	١,١٦٠,٧٧٢	١,١٨٠,٥٤٣	١,١٨٦,٥٦٢
أشباه النقود ^{٣/}								
معدل النمو السنوى								
١٦.٠	٢٣.٦	٥.١	٢٠.٦	١٤.٦	٧.٥	٧.٩	١١.٠	١١.٣
نقد الاحتياط ^{١/}								
١٠.٤	١٠.٠	٨.٤	١٨.٤	١٧.٠	١٥.٦	١٥.٨	١٦.٤	١٥.٥
إجمالى السيولة (معدل النمو الاسمى)								
١١.١	١٠.٢-	٣٧.٨-	٢١.٨-	٣.٣-	١٢.٢-	٢٨.٣-	٣٨.٥-	٤٤.٥-
صافى الأصول الأجنبية ^{٤/}								
١٠.٠	١٩.٠	٢٣.٩	٢٥.٢	١٩.١	١٨.٢	١٩.٨	٢١.٧	٢١.٤
صافى الأصول المحلية ^{٤/}								
٧.٧	٠.٨	٧.٣	٩.٨	٧.٤	١٠.٧	١١.٩	١٣.٨	١٤.٢
صافى المطلوبات من القطاع الخاص ^{٥/}								
٠.٣	١.٨-	١.١	٨.٦	٨.٨	٦.٥	٥.٧	٦.٧	٤.٩
إجمالى السيولة (معدل النمو الحقيقى)								
معدلات الإقراض إلى الودائع ^{٦/}								
٣٤.٩	٣٤.٠	٢٨.٣	٢٨.٢	٢٢.٨	٢٠.٩	٢١.٦	٢١.٥	٢١.٤
القطاع الحكومى								
٥٤.٢	٥١.٢	٥٢.١	٤٨.٣	٤٣.٦	٤٣.٨	٤٣.٤	٤٣.٨	٤٤.٠
القطاع غير الحكومى								
٤٧.٦	٤٦.٤	٤٨.٧	٤٥.١	٤٠.١	٣٩.٦	٣٨.٤	٣٨.٤	٣٨.٣
بالعملة المحلية								
٧٩.٩	٦٩.٠	٦٥.١	٥٩.٩	٥٨.٥	٦٢.٦	٦٦.٩	٦٨.٠	٦٩.٦
بالعملة الأجنبية								
مؤشرات:								
٤.٥٢	٤.٠٢	٤.١٥	٤.٠٨	٤.١٦	٤.٣٣	٤.٤٣	٤.٣٧	٤.٤٩
مضاعف السيولة المحلية ^{٧/}								
١.٣٨	١.٤٢	١.٥٠	١.٤٧	١.٤٢	١.٥٨	١.٥٥	١.٥٣	١.٥٢
معدل دوران النقود (وسطى) ^{٨/}								
١٧.٢	١٧.٥	١٧.٠	١٧.٣	١٥.٦	١٥.٠	١٤.٥	١٤.٩	١٤.٨
معدل الدورلة فى السيولة المحلية ^{٩/}								
٢٢.٩	٢٤.٠	٢٣.٩	٢٤.٤	٢٣.٤	٢١.٩	٢١.٠	٢١.٥	٢١.٣
معدل الدورلة فى الودائع ^{١٠/}								
٧٦.٠	٧٣.٦	٦٩.٥	٧٣.٩	٧٥.٩	٦٧.٨	٦٩.٢	٧٠.١	٧٠.٥
نسبة إجمالى السيولة / الناتج المحلى الإجمالى								

المصادر: البنك المركزى المصرى وحسابات وزارة المالية.
* مبدئى.

- ١/ تتضمن النقود المتداولة خارج البنك المركزى بالإضافة إلى ودائع البنوك لدى البنك المركزى بالجنيه المصرى.
- ٢/ يتضمن النقود المتداولة خارج الجهاز المصرفى بالإضافة إلى الودائع الجارية بالعملة المحلية. لا تتضمن الشيكات والحوالات تحت التحصيل.
- ٣/ تتضمن الودائع الجارية بالعملة الأجنبية والودائع غير الجارية بالعملات المحلية والأجنبية .
- ٤/ تم تفعيل إتفاقية الحساب المجمع بين البنك المركزى ووزارة المالية فى يونيو ٢٠٠٨، مما أدى إلى إهلاك جزء من السندات الصادرة عن وزارة المالية لصالح البنك المركزى.
- ٥/ يتضمن المطلوبات من القطاع الخاص و القطاع العائلى.
- ٦/ لا تتضمن كل من الودائع لدى البنك المركزى والقروض الممنوحة من قبل البنك المركزى.
- ٧/ إجمالى السيولة المحلية / نقود الاحتياط.
- ٨/ الناتج المحلى الإجمالى / متوسط إجمالى السيولة المحلية (M٢). متوسط إجمالى السيولة المحلية = $\frac{1}{2} [(M2) \dot{t} + (M2) \dot{t}]$.
- ٩/ يمثل نسبة الودائع الجارية و غير الجارية بالعملات الأجنبية إلى إجمالى السيولة المحلية. لا تتضمن كل من ودائع غير المقيمين (جزء من صافى الأصول الأجنبية) والودائع الحكومية.
- ١٠/ يمثل نسبة الودائع الحكومية وغير الحكومية بالعملات الأجنبية إلى إجمالى الودائع لدى البنوك. غير متضمن ودائع البنوك لدى البنك المركزى.



المصدر: البنك المركزى المصرى وحسابات وزارة المالية.

- ١/ إجمالى السيولة المحلية تتكون من المعروض النقدى وأشباه النقود.
- ٢/ معدل النمو فى السيولة المحلية بإستخدام سعر الصرف الثابت، ويتم حسابه عن طريق تطبيق سعر الصرف السائد فى نفس الفترة من العام السابق للفترة الحالية.
- ٣/ الودائع الجارية وغير الجارية بالعملات الأجنبية .

القسم الأول: نظرة عامة على الأداء الإقتصادي والمالى (تابع)

بيان سنوي				بيان سنوى				
ديسمبر-١٤	سبتمبر-١٤	يونيو-١٤	ديسمبر-١٣	٢٠١٤/١٣	٢٠١٣/١٢	٢٠١٢/١١	٢٠١١/١٠	٢٠١٠/٠٩
ى- القطاع المالى والاستثمارات								
٣,٤	٢,٩	٤,٥	٣,٤	١٤,٠	١٤,٢	١٦,٤	١٧,١	١٩,٥
إجمالى الإستثمارات المحلية (نسبة إلى الناتج المحلى الإجمالى) ^{١/}								
٠,٣	٠,٥	٠,٤	٠,٥	١,٤	١,٤	١,٥	٠,٩	٣,١
الإستثمارات الأجنبية المباشرة (نسبة إلى الناتج المحلى الإجمالى) ^{٢/ ١/}								
مؤشرات سوق المال (نهاية العام الميلادى) ^{٣/}								
٤,١-	٣,٩	١,٠-	٩,٧	١٠	١٤	١٠-	٦,٥	٥,٨
العائد على مؤشر EGX-٣٠								
٢,٢	٠,٨	١,٨	٠,٨	٠,٨	٢,٠	١,٤	٠,٦	٢,١
معدل تذبذب مؤشر EGX-٣٠								
٥٠٠,٠	٥٢٦,٠	٤٧٨,٠	٤٢٧	٤٢٦,٨	٣٧٥,٦	٢٨٨,٥	٤٨٨,٢	٥٠٠
رأس المال السوقى (مليار جنيه) ^{٤/}								
٢١,٥	٢٢,٧	٢٣,٩	٢١,٤	٢١,٤	٢١,٤	١٨,٣	٣٥,٦	٤١,٤
رأس المال السوقى (نسبة إلى الناتج المحلى الإجمالى) ^{٥/}								
٣,٣	٣,٠	٣,٨	٢,١	٢,١	٢,٣	١,٧	٣,١	٥,١
معدل دوران الأسهم ^{٦/}								
١٧,٦	٢٦,٠	١٩,٩	١٢,٩	١٢,٩	٢٠,٧	٢٥,٧	٢٣,٦	٢٤,٩
معاملات الأجانب (نسبة من إجمالى قيمة التداول)								
٢٠,٢	٢١,٢	١٥,٤	١٤,٨	١٤,٨	١٢,٤	١٠,٥	١٤,٧	١٢,١
مضاعف الربحية ^{٧/}								
٩,٣	٨,٦	٦,١	٦,٦	٦,٦	٨,٦	١٠,٤	٧,١	٧,٠
عائد السهم (%) ^{٨/}								
٥١٢,١٦٨	٤٧٦,٦٣٥	٤٤٦,٩٠٧	٣٥٢,٢٠٠	٣٥٢,٢٠٠	٣٢٥,٨٣٥	٢٤٨,٨٦٩	٢٢٦,٧٩٩	١٣٤,٢٢٦
سندات مقيدة (مليون جنيه)								
القطاع المصرفى (مليون جنيه): ^{٩/}								
١,٩٦٨,٣٨٠	١,٨٩٨,١٦٩	١,٨١٦,٨٧٣	١,٦٨٤,٣٤٣	١,٨١٦,٨٧٣	١,٥٦٣,٨٤٩	١,٣٦٦,١٦٠	١,٢٦٩,٦٩٠	١,٢٢٠,٦٥٥
إجمالى الأصول								
٦٢٩,٢٢١	٦٠١,٤٤٢	٥٨٧,٨٥٢	٥٥٠,٣٠٣	٥٨٧,٨٥٢	٥٤٩,١٢٠	٥٠٦,٧٣٦	٤٧٤,١٣٩	٤٦٥,٩٩٠
إجمالى أرصدة الإقراض و الخصم								
٧٩,٤٣٨	٧٨,٦٨٦	٧٧,٥٥٥	٧٦,٥٠٩	٧٧,٥٥٥	٧٢,٠٦١	٦٧,٣٤٥	٥٩,٠٤٩	٤٦,٥٩٨
رأس المال								
١,٥٥٥,٣٣٤	١,٤٦٢,٣٢٦	١,٤٢٩,٤٣٢	١,٣١١,٧٩٥	١,٤٢٩,٤٣٢	١,١٨٦,٩٨٥	١,٠٢٣,٥١٧	٩٥٧,٠٣٧	٨٩٢,٤٩٢
إجمالى الودائع								
--	٨,٩	٩,١	٩,١	٩,١	٩,٣	٩,٨	١٠,٥	١٣,٦
القروض غير المنتظمة إلى إجمالى القروض								
مؤشرات مختارة								
مؤشرات السيولة فى الجهاز المصرفى								
٤٠,٣	٤١,٠	٤١,٠	٤١,٨	٤١,٠	٤٦,١	٤٩,٤	٤٩,١	٥١,٨
القروض / الودائع ^{١٠/}								
٣٢,٠	٣١,٧	٣٢,٤	٣٢,٧	٣٢,٤	٣٥,١	٣٧,١	٣٧,٣	٣٨,٢
القروض / الأصول ^{١١/}								
٤٥,٩	٤٥,٥	٤٥,٤	٤٣,٦	٤٥,٤	٤١,٨	٤٠,٦	٣٧,٣	٣٣,٣
الأوراق المالية / الأصول ^{١١/}								
٧٩,٠	٧٧,٠	٧٨,٧	٧٧,٩	٧٨,٧	٧٥,٩	٧٤,٩	٧٥,٤	٧٣,١
الودائع / الأصول ^{١١/}								
٦,٢	٦,٥	٦,٩	٦,٧	٦,٩	٦,٩	٦,٨	٦,٤	٦,٢
رأس المال / الأصول ^{١١/}								
٣,٣	٣,٣	٣,٥	٣,٦	٣,٥	٣,٩	٤,٠	٤,٣	٥,٨
مخصصات القروض / إجمالى الأصول ^{١١/}								

المصادر: الهيئة العامة لسوق المال والبنك المركزى المصرى.

-- بيان غير متاح.

١/ تم حساب المؤشرات الربع سنوية كنسبة من الناتج المحلى الإجمالى للعام بأكمله.

٢/ صافى الإستثمارات الأجنبية المباشرة تشمل الإستثمار الاجنبى فى قطاع البترول.

٣/ البيانات السنوية تعكس نهاية ديسمبر من كل عام.

٤/ القيمة السوقية للأرصدة القائمة. يمثل ناتج ضرب عدد الأسهم القائمة فى سعر السوق السائد.

٥/ قامت وزارة التخطيط بتقدير قيمة الناتج المحلى الإجمالى لعام ٢٠١٣/٢٠١٤ بنحو ١٩٩٧,٦ مليار جنيه، مقارنة بناتج محلى إجمالى قدره ١٧٥٣ مليار جنيه لعام ٢٠١٢/٢٠١٣. وتجدر الإشارة إلى أنه قد تم مراجعة تقديرات الناتج المحلى الإجمالى فى ضوء النتائج النهائية التى تم إعلانها فى ٢٠١٣/٢٠١٤، لينبلغ ٢٣٢١,١ مليار جنيه فى عام ٢٠١٤/٢٠١٥.

٦/ معدل دوران الأسهم = قيمة تداول الأسهم المقيدة / رأس المال السوقى.

٧/ ويعرف أيضا بمعدل السعر على العائد، ويقاس بنسبة سعر السوق لكل سهم إلى أرباحه السنوية.

٨/ الكوبون السنوى الموزع / سعر السهم الجارى.

٩/ تعكس بيانات البنوك التجارية.

١٠/ تتضمن القروض والودائع الحكومية وغير الحكومية، ولا تشمل ودائع البنوك لدى البنك المركزى المصرى.

١١/ لدى البنوك العامة فى مصر ، بخلاف البنك المركزى.

القسم الأول: نظرة عامة على الأداء الإقتصادى والمالى (تابع)

بيان ربع سنوي				بيان سنوي				
اكتوبر-ديسمبر *٢٠١٤	يوليو -سبتمبر *٢٠١٤	ابريل -يونيو *٢٠١٤	اكتوبر-ديسمبر ٢٠١٣	٢٠١٠/٠٩	٢٠١١/١٠	٢٠١٢/١١	٢٠١٣/١٢	٢٠١٤/١٣*
لـ معاملات القطاع الخارجى								
(مليون دولار)								
١٧,٥٧٥	١٩,١٠٧	١٨,٦٠٥	١٧,٣٠٤	٥٧,٨٩٩	٦٢,٠٠٢	٦٤,٣٥٢	٦٨,٤٧٧	٧٤,١١٨
٢٠,٤٣٣	٢٠,٥٥٠	٢٠,٤١٨	١٨,٧٧٩	٦٢,٢١٧	٦٨,٠٩٠	٧٤,٤٩٨	٧٤,٨٦٨	٧٦,٤٧٥
١٠,٤٣٠-	٩,٧٤٢-	٩,٦٠٧-	٧,٥٥٧-	٢٥,١٢٠-	٢٧,١٠٣-	٣٤,١٣٩-	٣٠,٦٩٥-	٣٣,٧٠٣-
١,٧٧٦	٢,١١٠	٥٦٠	٢٤٥-	١٠,٣٣٩	٧,٨٧٨	٥,٥٨٥	٥,٠٣٩	٩٧٩
٢,٨٥٧-	١,٤٤٤-	١,٨١٣-	١,٤٧٦-	٤,٣١٨-	٦,٠٨٨-	١٠,١٤٦-	٦,٣٩٠-	٢,٣٥٦-
٧٢	٨١١	١,٩٨٥	١,٣٧١-	٨,٩٨٠	٤,١٩٩-	١,٠٢٣	٩,٧٧٣	٤,٩٣٥
١,٤٢٧-	٤١٠	٧٣٩-	١,٧٤٧-	٣,٣٥٦	٩,٧٥٤-	١١,٢٧٨-	٢٣٧	١,٤٧٩
١٥,٣٣٣	١٦,٨٧٢	١٦,٦٨٧	١٧,٠٣٢	٣٥,٢٢١	٢٦,٥٦٤	١٥,٥٣٤	١٤,٩٣٦	١٦,٦٨٧
نسبة إلى الناتج المحلى الإجمالى ^{١/٢}								
٥,٤	٥,٩	٦,٦	٦,٠	٢٦,٥	٢٦,٣	٢٤,٥	٢٥,٢	٢٥,٩
٦,٣	٦,٣	٧,٢	٦,٥	٢٨,٤	٢٨,٩	٢٨,٣	٢٧,٥	٢٦,٧
٣,٢-	٣,٠-	٣,٤-	٢,٦-	١١,٥-	١١,٥-	١٣,٠-	١١,٣-	١١,٨-
٠,٥	٠,٦٥	٠,٢٠	٠,١-	٤,٧	٣,٣	٢,١	١,٩	٠,٣
٠,٩-	٠,٤-	٠,٦-	٠,٥-	٢,٠-	٢,٦-	٣,٩-	٢,٤-	٠,٨-
٠,٤-	٠,١	٠,٣-	٠,٦-	١,٥	٤,١-	٤,٣-	٠,١	٠,٥
نسبة إلى إجمالى المتحصلات الجارية ^{١/٣}								
١٩,٥	١٨,٦	١٩,٣	١٩,٥	٢٣,٩	٢٤,٣	٢١,٧	٢٠,٦	٢٢,٠
١٣,٤	١٥,٢	١٦,٠	٢٠,٧	١٨,٠	١٩,٨	١٧,٦	١٩,٣	٢٠,٠
١٠,٩	١٠,٩	٨,٧	٥,٥	٢٠,٤	١٧,٣	١٤,٨	١٤,٤	٨,٢
٢٦,٦	٢٤,٧	٢٨,٧	٢٥,٧	١٦,٧	٢٠,٢	٢٧,٩	٢٧,٢	٢٩,٧
مؤشرات أخرى (%)								
٣٥,٦	٣٩,٩	٤٠,٦	٤٧,٩	٤٩	٥٠	٤٢	٤٧	٤٤
١٤٢	١٤٩	١١٣	٩٤	١٧٨	١٥٦	١٣٧	١٢٩	١٠٦
٢,٨	٣,١	٣,١	٣,٥	٨,٦	٥,٩	٣,١	٣,١	٣,٣
٣٧,٠	٣٧,٦	٣٦,٢	٣٧,٢	١٠٤,٨	٧٦,١	٤٥,٢	٣٤,٦	٣٦,٢

المصدر: البنك المركزى المصرى.

* بيان مبدئى.

١/ قد تظهر بعض الفروق فى تقييم الإحتياطيات الدولية نتيجة استخدام أسعار صرف مختلفة داخل محفظة الإحتياطى من العملات الأجنبية.

٢/ تم حساب المؤشرات الربع سنوية بإستخدام بيانات الناتج المحلى الإجمالى للعام بأكمله. قامت وزارة التخطيط بتقدير قيمة الناتج المحلى الإجمالى لعام ٢٠١٣/٢٠١٤ بنحو ١٩٩٧,٦ مليار جنيه، مقارنة بناتج محلى إجمالى قدره ١٧٥٣ مليار جنيه لعام ٢٠١٢/٢٠١٣. وتجدر الإشارة إلى أنه قد تم مراجعة تقديرات الناتج المحلى الإجمالى في ضوء النتائج النهائية التى تم إعلانها في ٢٠١٣/٢٠١٤، ليبلغ ٢٣٢١,١ مليار جنيه في عام ٢٠١٤/٢٠١٥.

٣/ بإستبعاد التحويلات الرسمية.

٤/ بعدد أشهر الواردات.

٥/ لا يشمل مديونية القطاع الخاص غير المضمونة.