

القسم الأول

نظرة عامة على الأداء الإقتصادي و المالي

- أ- مؤشرات الإقتصاد العيني و الحقيقي و مصادر النمو..... ١
- ب- السكان و التشغيل..... ٢
- ج- الأسعار المحلية (متوسط الفترة)..... ٢
- د- مؤشرات المالية العامة..... ٣
- هـ- ملخص الدين العام المحلي (بالمليون جنييه، رصيد نهاية الفترة)..... ٤
- و- إجمالي الدين العام الخارجي (مليون دولار، رصيد نهاية الفترة)..... ٤
- ز- خدمة الدين الحكومي (مليون جنييه، تدفقات)..... ٤
- ح- المؤشرات النقدية (نهاية الفترة)..... ٥
- ط- القطاع المالي والاستثمارات..... ٦
- ي- معاملات القطاع الخارجي..... ٧

القسم الأول: نظرة عامة على الأداء الإقتصادي والمالي

| بيان ربع سنوي | | | | بيان سنوي | | | | |
|------------------------|----------------------|---------------------|------------------------|-------------------------------------------------------|------------|------------|-----------|-----------|
| أكتوبر-ديسمبر *٢٠١٤ | يوليو-سبتمبر ٢٠١٤ | أبريل-يونيو ٢٠١٤ | أكتوبر-ديسمبر #٢٠١٣ | ١/ ٢٠١٤/٢٠١٣ | ٢٠١٣/٢٠١٢ | ٢٠١٢/٢٠١١ | ٢٠١١/٢٠١٠ | ٢٠١٠/٢٠٠٩ |
| | | | | أ. الاقتصاد العيني (بالأسعار الجارية) | | | | |
| ٥٦٧,٤٠٠ | ٦٠٤,٠٠٠ | ٤٩٩,٩٠٠ | ٤٩٩,٣٠٠ | ١,٤٩٩٧,٦٠٠ | ١,٧٥٣٣,٣٠٠ | ١,٥٧٥٥,٥٠٠ | ١,٣٧١,١٠٠ | ١,٢٠٦,٦٠٠ |
| ٧٩,٤٠٦ | ٨٤,٥٣٥ | ٧٠,٧٣٤ | ٧٢,٤٧٢ | ٢٨٦,٦٠٦ | ٢٧١,٩١٤ | ٢٦٢,٨٠٢ | ٢٣٥,٩٩٠ | ٢١٨,٨٨٩ |
| ٥٤٢,٣٨٠ | ٥٨٠,٤٠٦ | ٤٧٥,٥٧٤ | ٤٢٧,٦٠٠ | ١,٤٩١٠,٦١٥ | ١,٤٦٧٧,٣٥٢ | ١,٥٠٨,٥٢٧ | ١,٣٣٠,٩٠٦ | ١,١٥٠,٥٩٠ |
| ٧٥,٩٠٥ | ٨١,١٧٦ | ٦٧,٢٩٢ | ٦٩,٣٢٣ | ٢٧٤,١٢٦ | ٢٦٠,١٣٥ | ٢٥١,٦٣١ | ٢٢٥,٤٥٧ | ٢٠٨,٧٢٨ |
| ٢٥,٨٠٤ | ٢٧,٤٦٨ | ٢٣,٣١٠ | ٢٣,٢٨٢ | ٢٣,٢٨٧ | ٢٠,٩٥٧ | ١٩,٥٥٢ | ١٧,٢٣٣ | ١٥,٥١٤ |
| ٣,٦١١ | ٣,٨٤٤ | ٣,٢٩٨ | ٣,٣٧٩ | ٣,٣٤١ | ٣,٤٢٥ | ٣,٢٦١ | ٢,٩٦٦ | ٢,٨١٤ |
| | | | | ب. مؤشرات الاقتصاد العيني ومصادر النمو ^{١/٢} | | | | |
| | | | | (معدل النمو) | | | | |
| ٤,٣ | ٦,٨ | ٣,٧ | ١,٤ | ٢,٢ | ٢,١ | ٢,٢ | ١,٨ | ٥,١ |
| ٤,٣ | ٦,٨ | ٣,٦ | ١,٣ | ٢,١ | ٢,١ | ٢,٢ | ١,٩ | ٥,١ |
| ٢,٩ | ٦,٩ | ٤,٦ | ٠,٩ | ٢,٢ | ١,٢ | ١,٦ | ١,١ | ٤,٣ |
| ٧,٢ | ٨,٠ | ٠,٨ | ٠,١ | ٠,٤ | ٢,٩ | ٢,٨ | ٢,٥ | ٦,٧ |
| ٣,٢ | ٤,٢ | ٤,٨ | ٥,٤ | ٤,٨ | ٣,١ | ٣,٠ | ٣,٤ | ٤,٥ |
| ٥,٩ | ١٤,٠ | ١٩,٦ | ٥,٦- | ٤,٦ | ٩,٦- | ٥,٨ | ٢,٢- | ٨,٠ |
| ٥,١ | ٥,٣ | ٦,٨ | ٠,٩ | ٤,٣ | ٢,٧ | ٦,٠ | ٥,٣ | ٤,٢ |
| ٤,٩ | ٤,٩ | ٧,٠ | ٠,٧ | ٤,١ | ٢,٦ | ٦,٥ | ٥,٥ | ٤,١ |
| ٦,٥ | ٨,٨ | ٥,١ | ٢,١ | ٥,٨ | ٣,٥ | ٣,١ | ٣,٨ | ٤,٥ |
| ٠,٨ | ١٥,٠ | ٢٠,٣- | ٦,٣- | ١٢,٦- | ٥,٩ | ٢,٣- | ١,٢ | ٣,٠- |
| ١,٧ | ٤,٢ | ١,١ | ١,١- | ٠,٤- | ١,٦٦- | ٠,٠١- | ٠,٦- | ٢,٨ |
| | | | | الإدخار المحلي ^{١/٢} | | | | |
| ٥,١ | ١٠٧,١ | ١١,٨- | ١٠,٩ | ٢٠,٨- | ٤,١ | ٣٠,٦- | ٥,١ | ٣١,٦ |
| ٥,١ | ٤,٤ | ٩,٤ | ٥,٥ | ٥,٢ | ٧,٥ | ٨,٠ | ١٣,٢ | ١٤,٣ |
| | | | | الاستثمارات المحلية ^{١/٥} | | | | |
| ١٧,٣ | ٢٣,٨ | ٢٢,٦ | ٠,١- | ١٢,٩ | ٣,٧- | ١٠,١ | ٠,٣- | ١٧,٧ |
| ١٤,١ | ١١,٢ | ١٨,٠ | ١٣,٧ | ١٤,٠ | ١٤,٢ | ١٦,٤ | ١٧,١ | ١٩,٥ |

المصدر: وزارة التخطيط والمتابعة والإصلاح الإداري.

* بيان مبدئي، وقابل للتعديل.

بيان معدل في ضوء البيانات الحديثة الصادرة عن وزارة التخطيط والمتابعة والإصلاح الإداري.

١/ قامت وزارة التخطيط والمتابعة والإصلاح الإداري بمراجعة بيانات الناتج المحلي الإجمالي لعام ٢٠١٤/١٣ على أساس ربع سنوي.

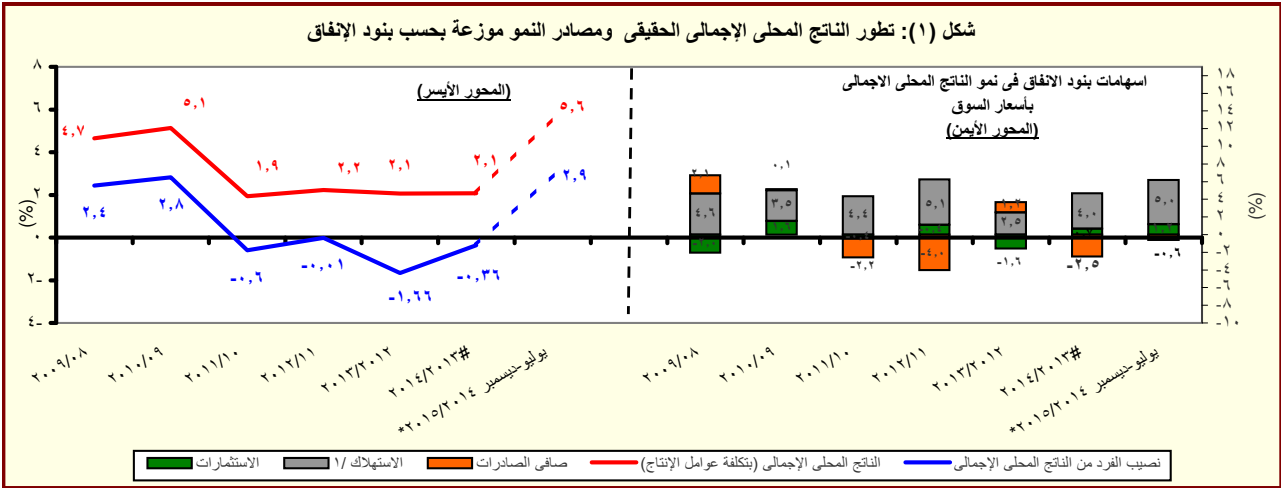
٢/ تم حساب معدلات النمو الحقيقية باستخدام الأسعار الثابتة لعام ٢٠٠٦/٢٠٠٧، ولكن بدءاً من عام ٢٠١٢/٢٠١٣ تم حساب معدلات النمو باستخدام الأسعار الثابتة لعام ٢٠١٢/١١.

٣/ تشمل نشاط قطاع البترول والغاز الطبيعي.

٤/ تشمل صافي الضرائب غير المباشرة.

٥/ رأس المال الثابت، يشمل التغير في المخزون.

٦/ بالأسعار الجارية.



المصدر: وزارة التخطيط والمتابعة والإصلاح الإداري.

* بيان مبدئي، وقابل للتعديل.

١/ متضمن الاستهلاك العام والخاص.

القسم الأول: نظرة عامة على الأداء الإقتصادي والمالى (تابع)

| بيان ربع سنوي | | | | بيان سنوي | | | | | |
|--------------------------------------------------------------------------------------------------------------------------------------------------------------------------------------------------------------------------------------------------------------------------------------------------------------------------------------------------------------------------------------------------------------------|----------------------|---------------------|-----------------------|-----------|---------|---------|---------|---------|---------|
| يوليو- سبتمبر ٢٠١٥ | ابريل- يونيو ٢٠١٥ | يناير- مارس ٢٠١٥ | يوليو- سبتمبر ٢٠١٤ | ٢٠١٥/١٤ | ٢٠١٤/١٣ | ٢٠١٣/١٢ | ٢٠١٢/١١ | ٢٠١١/١٠ | ٢٠١٠/٠٩ |
| ج . السكان | | | | | | | | | |
| ٨٩,٦ | ٨٩,٠ | ٨٨,٣ | ٨٧,٢ | ٨٩,٠ | ٨٦,٧ | ٨٤,٧ | ٨٢,٤ | ٨٠,٤ | ٧٨,٧ |
| ٢,٧ | ٢,٦ | ٢,٤ | ٢,٤ | ٢,٦ | ٢,٤ | ٢,٨ | ٢,٥ | ٢,٢ | ٢,٣ |
| د . الأسعار المحلية (متوسط الفترة) | | | | | | | | | |
| ٨,٥ | ١١,٨ | ١٠,٦ | ١١,٢ | ١١,٢ | ١٠,١ | ٦,٩ | ٨,٧ | ١١,٠ | ١١,٧ |
| ٥,٧- | ١,٦- | ٣,٨- | ٤,٨ | ٠,٢- | ٦,٥ | ٠,٧ | ٧,٥ | ١٥,٩ | ٥,٠ |
| ٩,٣ | ٩,٣ | ٩,٢٥ | ٩,٧٥ | ٩,٢٥ | ٨,٧٥ | ١٠,٢٥ | ٩,٥٠ | ٨,٥٠ | ٨,٥٠ |
| ١١,٣ | ١١,٤ | ١١,٢ | ١١,٦ | ١١,٤ | ١٠,٩ | ١٣,٤ | ١٣,٤ | ١٠,٢ | ٩,٩ |
| ٦,٨ | ٦,٩ | ٧,٢ | ٧,٠ | ٧,٠ | ٧,٢ | ٧,٨ | ٧,٣ | ٦,٥ | ٦,٣ |
| ٨,٩ | ٨,٩ | ٩,٠ | ٩,٢ | ٩,٠ | ٨,٨ | ٩,٥ | ٩,٤ | ٩,٠ | ٨,٣ |
| ٧,٨١ | ٧,٦١ | ٧,٤٩ | ٧,١٤ | ٧,٤٢ | ٦,٩٧ | ٦,٤٥ | ٦,٠٠ | ٥,٨١ | ٥,٥١ |
| إجمالي عدد السكان (بالمليون نسمة) ^{١/} معدل نمو السكان معدل التضخم وفقاً لأسعار المستهلكين (حضر الجمهورية) ^{٢/} معدل التضخم وفقاً لأسعار المنتجين ^{٣/} سعر خصم البنك المركزى ^{٤/} سعر الفائدة على أذون الخزانة (٩١ يوم) سعر الفائدة على الودائع (٣ أشهر) ^{٥/} سعر العائد بين البنوك - ليلة واحدة ^{٦/} سعر الصرف (جنيه مقابل الدولار) | | | | | | | | | |

المصادر: وزارة التخطيط والبنك المركزى المصرى والجهاز المركزى للتعبئة العامة والإحصاء.

١/ لا يتضمن المصريين المقيمين في الخارج.

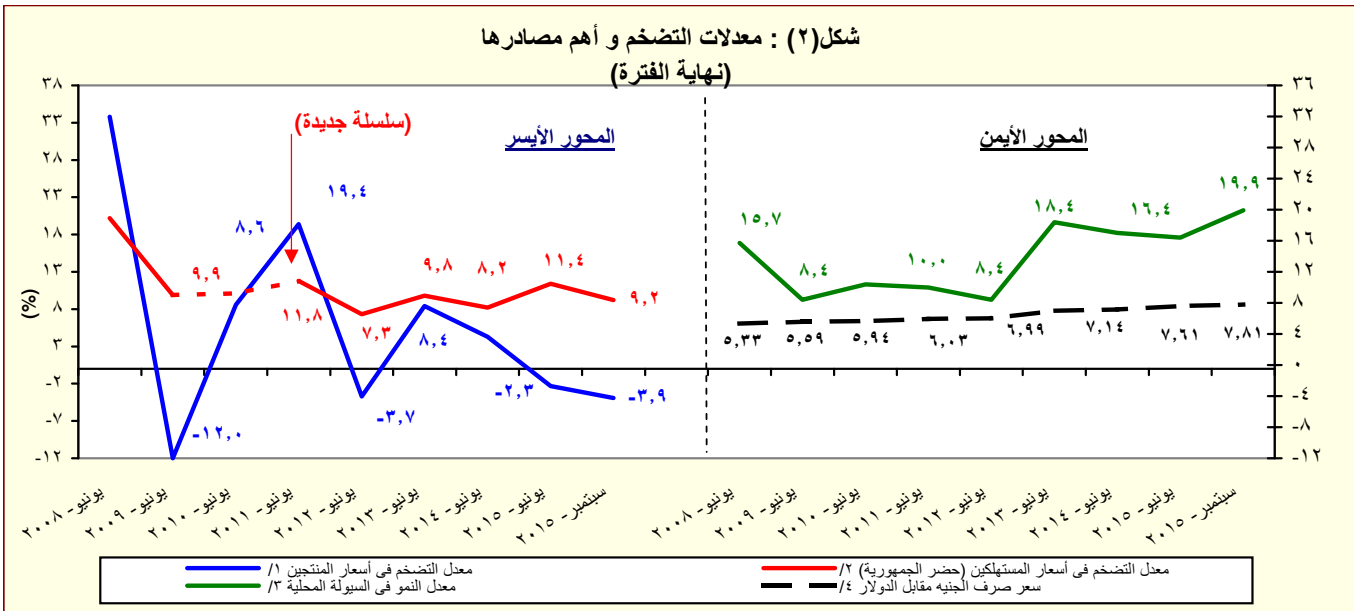
٢/ بدءاً من اغسطس ٢٠٠٩، تم استحداث سلسلة أرقام قياسية جديدة لأسعار المستهلكين (حضر الجمهورية) باستخدام الأوزان المستخرجة من بحث الدخل و الانفاق و الاستهلاك لعام ٢٠٠٨/٢٠٠٩ مع استخدام بيانات شهر يناير ٢٠١٠ كفترة الأساس. وفيما يخص بيانات ما قبل ذلك التاريخ، فقد استخدمت الأوزان المستخرجة من بحث الدخل والانفاق والاستهلاك لعام ٢٠٠٤/٢٠٠٥ مع استخدام يناير ٢٠٠٧ كشهر أساس.

٣/ قام الجهاز المركزى للتعبئة العامة والإحصاء بإصدار رقم قياسى جديد لأسعار المنتجين بدءاً من سبتمبر ٢٠٠٧ ليجل محل الأرقام القياسية لأسعار الجملة، وذلك باستخدام أسعار السلع والخدمات للسنة المالية (٢٠٠٤-٢٠٠٥) كفترة أساس لسلسلة الأرقام القياسية، كما تم إستخراج الأوزان باستخدام متوسط عامى (٢٠٠٢-٢٠٠٣ ، ٢٠٠٣-٢٠٠٤) للقيم الإجمالية للإنتاج الصناعى والزراعى والخدمى.

٤/ البيانات تعكس نهاية الفترة.

٥/ تعكس نهاية شهر اغسطس ٢٠١٥.

٦/ متوسط ميلادى.



المصدر: البنك المركزى المصرى و الجهاز المركزى للتعبئة العامة والإحصاء

١/ تغيير فى السلسلة. تعكس البيانات قبل يونيو ٢٠٠٧ معدلات التضخم وفقاً لأسعار الجملة.

٢/ بدءاً من اغسطس ٢٠٠٩، تم استحداث سلسلة أرقام قياسية جديدة لأسعار المستهلكين (حضر الجمهورية) باستخدام الأوزان المستخرجة من بحث الدخل و الانفاق و الاستهلاك لعام ٢٠٠٨/٢٠٠٩ مع استخدام بيانات شهر يناير ٢٠١٠ كفترة الأساس. وفيما يخص بيانات ما قبل ذلك التاريخ، فقد استخدمت الأوزان المستخرجة من بحث الدخل والانفاق والاستهلاك لعام ٢٠٠٤/٢٠٠٥ مع استخدام يناير ٢٠٠٧ كشهر أساس.

٣/ يعرف إجمالى السيولة المحلية كإجمالى صافى الأصول الأجنبية وصافى الأصول المحلية لدى الجهاز المصرفى (فى جانب الأصول) ، أو كجملة المعروض النقدى وأشباه النقود لدى الجهاز المصرفى (فى جانب الخصوم).

٤/ يعكس البيان متوسط شهرى.

القسم الأول: نظرة عامة على الأداء الإقتصادي والمالي (تابع)

| ٢٠١٠/٠٩ | ٢٠١١/١٠ | ٢٠١٢/١١ | ٢٠١٣/١٢ | ٢٠١٤/١٣ | ٢٠١٥/٢٠١٤ | ٢٠١٦/٢٠١٥ | يوليو - سبتمبر |
|-------------------------------------------------------|---------|---------|---------|---------|-----------|-----------|----------------|
| | | | | | | | فطنى |
| | | | | | | | ختامى مبدئى |
| | | | | | | | موازنة |
| ٥. مؤشرات المالية العامة ^{٣/} | | | | | | | |
| ١- قطاع الموازنة العامة (بالمليون جنيه) ^{٤/} | | | | | | | |
| ٢٦٨,١١٤ | ٢٦٥,٢٨٦ | ٣٠٣,٦٢٢ | ٣٥٠,٣٢٢ | ٤٥٦,٧٨٨ | ٤٦٥,٢٤١ | ٦٢٢,٢٧٧ | ١٠٠,١٣٠ |
| ٣٦٥,٩٨٧ | ٤٠١,٨٦٦ | ٤٧٠,٩٩٢ | ٥٨٨,١٨٨ | ٧٠١,٥١٤ | ٧٣٣,٣٥٠ | ٨٦٤,٥٦٤ | ١٦٩,٨٨٤ |
| ٢٥,٧٠٥ | ٤٩,٣٨٣ | ٦٢,٢٦٤ | ٩٢,٧٢٤ | ٨٢,٢٨٩ | ٨٦,٤٢٢ | ٧,٠٤٩ | ٢٧,٥٧٦ |
| ٩٧,٨٧٢ | ١٣٦,٥٨٠ | ١٦٧,٣٧٠ | ٢٣٧,٨٦٥ | ٢٤٤,٧٢٧ | ٢٦٨,١٠٩ | ٢٤٢,٢٨٧ | ٦٩,٧٥٤ |
| ٩٨,٠٣٨ | ١٣٤,٤٦٠ | ١٦٦,٧٠٥ | ٢٣٩,٧١٩ | ٢٥٥,٤٣٩ | ٢٧٩,٤٣٠ | ٢٥١,٠٩٣ | ٧٨,٢٨٠ |
| ٢- قطاع الموازنة العامة ^{٤/} (معدل نمو سنوى) | | | | | | | |
| -٥.١ | -١.١ | ١٤.٥ | ١٥.٤ | ٣٠.٤ | ١.٩ | ١٣.٤ | ٣١.٠ |
| ٤.٥ | ١٢.٧ | ٨.٠ | ٢١.١ | ٣.٧ | ١٧.٥ | ١٦.٠ | ٢٦.١ |
| -١٨.٢ | -٢٥.٠ | ٣١.٤ | ٣.١ | ٩٨.١ | -١٨.٩ | ١/ | ٤٠.٨ |
| ٤.١ | ٩.٨ | ١٧.٢ | ٢٤.٩ | ١٩.٣ | ٤.٥ | ٩.٥ | ٢٠.٦ |
| ١٢.١ | ١٢.٨ | ٢٧.٦ | ١٦.٤ | ٢٤.٩ | ١١.١ | ٥.٢ | ٥.٢ |
| ٣٧.٠ | ١٧.٦ | ٢٢.٨ | ٤٠.٧ | ١٧.٨ | ١١.٥ | ٢٢.٦ | ١٨.٧ |
| ٣- قطاع الحكومة العامة (مليون جنيه) ^{٧/} | | | | | | | |
| ٣٠٣,٣٧٤ | ٣٠٢,٠١٠ | ٣٤٨,٨٦٤ | ٤٠٣,٦٣٧ | ٥١٩,٤٤٩ | -- | -- | -- |
| ٣٩٦,٦٩٣ | ٤٤٠,٤١١ | ٥١٦,٤٢٢ | ٦٤٤,٠٨٠ | ٧٥٩,٨٤٧ | -- | -- | -- |
| ٩٨,٧٩٦ | ١٣٤,١٣٨ | ١٦٥,٦٩٢ | ٢٤٦,٨٥٣ | ٢٥٤,٧١٦ | -- | -- | -- |
| ٤ - نسبة إلى الناتج المحلى الإجمالى ^{٨/} | | | | | | | |
| قطاع الموازنة العامة ^{٨/} | | | | | | | |
| ٢٢.٢ | ١٩.٣ | ١٨.٣ | ١٩.٠ | ٢١.٧ | ١٩.١ | ٢٢.٠ | ٣.٥ |
| ١٤.١ | ١٤.٠ | ١٢.٥ | ١٣.٦ | ١٢.٤ | ١٢.٦ | ١٤.٩ | ٢.٣ |
| ٨.١ | ٥.٣ | ٥.٨ | ٥.٤ | ٩.٣ | ٦.٦ | ٧.١ | ١.٣ |
| ٣٠.٣ | ٢٩.٣ | ٢٨.٤ | ٣١.٩ | ٣٣.٤ | ٣٠.٢ | ٣٠.٥ | ٦.٠ |
| ٧.١ | ٧.٠ | ٧.٤ | ٧.٨ | ٨.٥ | ٨.٢ | ٧.٧ | ٢.٠ |
| ٦.٠ | ٦.٢ | ٦.٣ | ٨.٠ | ٨.٢ | ٧.٩ | ٨.٦ | ١.٨ |
| ٢.١ | ٣.٦ | ٣.٨ | ٥.٠ | ٣.٩ | ٣.٦ | ٠.٢ | ١.٠ |
| ٨.١ | ١٠.٠ | ١٠.١ | ١٢.٩ | ١١.٦ | ١١.٠ | ٨.٦ | ٢.٥ |
| ٨.١ | ٩.٨ | ١٠.١ | ١٣.٠ | ١٢.٢ | ١١.٥ | ٨.٩ | ٢.٨ |
| الحكومة العامة ^{٧/} | | | | | | | |
| ٣.٠ | ٤.٢ | ٤.٤ | ٦.٠ | ٤.٥ | -- | -- | -- |
| ٨.٢ | ٩.٨ | ١٠.٠ | ١٣.٤ | ١٢.١ | -- | -- | -- |

المصدر: وزارة المالية

* ختامى مبدئى.

-- بيان غير متاح

١/ يرجع الإنخفاض في الإيرادات غير الضريبية إلى تراجع الموارد الاستثنائية من دول الخليج، حيث انخفضت المنح لتبلغ حوالى ٢٥.٤ مليار جنيه فقط خلال العام المالى ٢٠١٤/٢٠١٥، وذلك مقابل منح بلغت نحو ٩٥.٩ مليار جنيه خلال العام المالى ٢٠١٣/٢٠١٤.

٢/ تعكس بيانات الموازنة بموجب القرار الجمهوري رقم ٣٢ لعام ٢٠١٥.

٣/ تم إعادة تبويب عمليات الموازنة العامة لتتفق مع معايير صندوق النقد الدولي والمعروفة بـ GFS ٢٠٠١ (على أساس نقدى).

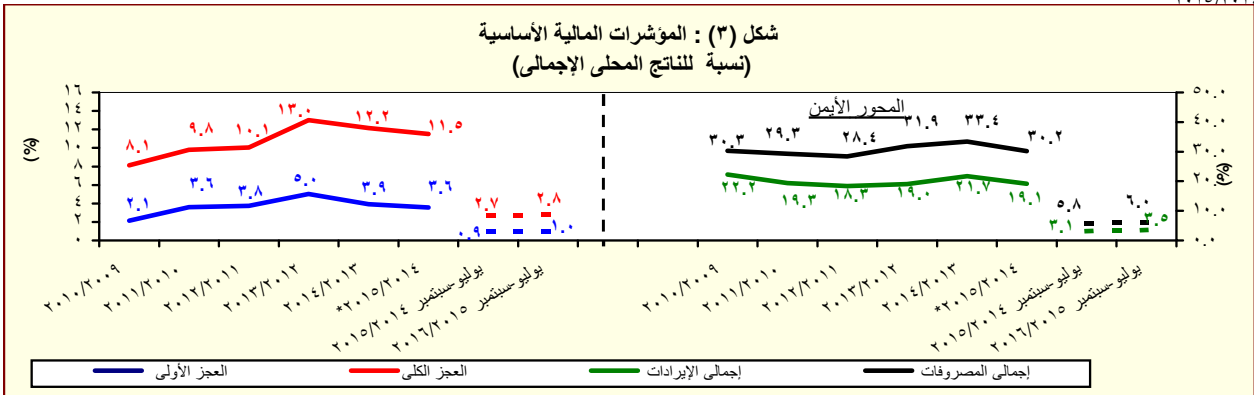
٤/ يشمل قطاع موازنة الجهاز الإدارى و المحليات، والهيئات الخدمية العامة.

٥/ العجز الكلى مخصوصاً منه القوائد المدفوعة.

٦/ العجز الكلى بدون صافى حيازة الأصول المالية.

٧/ تشمل المعاملات المالية لكل من أجهزة الموازنة العامة، وبنك الإستثمار القومى، وصناديق التأمين والمعاشات، ومع مراعاة إستبعاد كافة المعاملات البيئية للجهات الثلاث لمنع إزدواجية الحساب.

٨/ قامت وزارة التخطيط بمراجعة السلسلة الزمنية للناتج المحلى الإجمالى ابتداءً من عام ٢٠١٢/٢٠١١ وحتى عام ٢٠١٤/٢٠١٣ وفقاً للتعداد الإقتصادى، ليبلغ ١٦٥٧ مليار جنيه و ١٨٤٤ مليار جنيه و ٢١٠٢ مليار جنيه على التوالى. وجرى إعداد البيانات الربع سنوية للفترة المذكورة أعلاه وسوف يتم نشرها فور انتهاء وزارة التخطيط من إعدادها. وقد تم مراجعة تقديرات الناتج المحلى الإجمالى، ليبلغ ٢٤٣١.١ مليار جنيه في عام ٢٠١٥/٢٠١٤



المصدر: وزارة المالية

* ختامى مبدئى.

القسم الأول: نظرة عامة على الأداء الإقتصادي والمالى (تابع)

| بيانات ربع سنوى | | | | | بيانات سنوى | | | | |
|-----------------------------------------------------------------|-------------|-------------|-----------|------------|-------------|------------|------------|------------|------------------------------------------------------------|
| مارس-٢٠١٥ | ديسمبر-٢٠١٤ | سبتمبر-٢٠١٤ | مارس-٢٠١٤ | يونيو-٢٠١٤ | يونيو-٢٠١٣ | يونيو-٢٠١٢ | يونيو-٢٠١١ | يونيو-٢٠١٠ | |
| د. ملخص الدين العام المحلى | | | | | | | | | |
| (بالمليون جنيه، صيد نهاية الفترة) ^{١/} | | | | | | | | | |
| ١,٩٩٨,٢٠٠ | ١,٨٩٥,١٨٧ | ١,٧٩٥,٨٤٥ | ١,٦٠٤,٢٠٦ | ١,٦٩٩,٩٤٦ | ١,٤٤٤,٣٧٠ | ١,١٥٥,٣١٢ | ٩٦٧,٢٩٠ | ٨٠٨,٣٨٤ | ١-إجمالي الدين المحلى لأجهزة الموازنة العامة ^{٢/} |
| (٢٤.٦) | (٢٢.٨) | (١٨.٣) | (١٥.٦) | (١٧.٧) | (٢٥.٠) | (١٩.٤) | (١٩.٧) | (١٥.٥) | |
| ٢١٧,٥٤٢ | ٢٠٣,٣٥٤ | ١٨١,١٧١ | ١٥٩,٠٤٤ | ١٦١,٤٨٥ | ١٨٣,٢٣٠ | ١٦٤,٧٨٨ | ١٥٩,١٧٨ | ١٤٤,٥٦٦ | ودائع أجهزة الموازنة العامة |
| (٣٦.٨) | (٣٠.١) | -(٥.٢) | -(٩.٦) | -(١١.٩) | (١١.٢) | (٣.٥) | (١٠.١) | (٥.٣) | |
| ١,٧٨٠,٦٥٨ | ١,٦٩١,٨٣٣ | ١,٦١٤,٦٧٤ | ١,٤٤٥,١٦٢ | ١,٥٣٨,٤٦١ | ١,٢٦١,١٤٠ | ٩٩٠,٥٢٤ | ٨٠٨,١١٢ | ٦٦٣,٨١٨ | صافى الدين المحلى لأجهزة الموازنة العامة |
| (٢٣.٢) | (٢٢.٠) | (٢١.٦) | (١٩.٣) | (٢٢.٠) | (٢٧.٣) | (٢٢.٦) | (٢١.٧) | (١٨.٠) | |
| ١,٨٧٦,٥٠٢ | ١,٧٨٥,٤٧٤ | ١,٦٨٥,٩٨٨ | ١,٥٠٣,٦٣٦ | ١,٥٩٧,٨٧٠ | ١,٣٦٣,٦٨٦ | ١,٠٨٧,٩٤٥ | ٨٨٩,٠٤٥ | ٧٣٣,٣٨٧ | ٢-إجمالي الدين المحلى للحكومة العامة ^{١/٣} |
| (٢٤.٨) | (٢٣.٦) | (١٨.٧) | (١٥.٦) | (١٧.٢) | (٢٥.٣) | (٢٢.٤) | (٢١.٢) | (١٩.١) | |
| ٢٣٢,٩١٣ | ٢١٧,٥٤٥ | ١٩٨,٤٧٨ | ١٦٨,١٤١ | ١٧٢,٦٧٨ | ١٩١,٣٩٥ | ١٧٣,٢٩٢ | ١٦٦,٥٢٧ | ١٥٨,٥٣١ | ودائع الحكومة العامة |
| (٣٨.٥) | (٢٩.٧) | -(١.٧) | -(٨.٦) | -(٩.٨) | (١٠.٤) | (٤.١) | (٥.٠) | (٦.٥) | |
| ١,٦٤٣,٥٨٩ | ١,٥٦٧,٩٢٩ | ١,٤٨٧,٥١٠ | ١,٣٣٥,٤٩٥ | ١,٤٢٥,١٩٢ | ١,١٧٢,٢٩١ | ٩١٤,٦٥٣ | ٧٢٢,٥١٨ | ٥٧٤,٨٥٦ | صافى الدين المحلى للحكومة العامة |
| (٢٣.١) | (٢٢.٨) | (٢٢.٠) | (١٩.٦) | (٢١.٦) | (٢٨.٢) | (٢٦.٦) | (٢٥.٧) | (٢٣.١) | |
| ١,٨٩٢,٤٤٢ | ١,٧٨٦,١٠٠ | ١,٦٦٩,٤٢٨ | ١,٥٤٤,٥٩٠ | ١,٦٤٨,٥٢١ | ١,٤١٠,٦٤٣ | ١,١٢٩,٠٣٠ | ٩٣٢,٤٦٠ | ٧٦٩,٧٨٣ | ٣-إجمالي الدين العام المحلى ^{١/٥} |
| (٢٢.٥) | (١٩.٩) | (١٤.٣) | (١٥.١) | (١٦.٩) | (٢٤.٩) | (٢١.١) | (٢١.١) | (١٩.٦) | |
| ٢٨٢,٧٩٣ | ٢٥٢,٧٨٠ | ٢١٨,٣٢٦ | ١٩٦,١٢٩ | ٢٠٧,٥٣٤ | ٢٢٠,٠٣٥ | ١٩٨,٠٦٦ | ١٩١,١١٦ | ١٧٠,١٧١ | الودائع ^{١/٦} |
| (٤٤.٢) | (٢٩.٥) | -(١.٨) | -(٦.٢) | -(٥.٧) | (١١.١) | (٣.٦) | (١٢.٣) | (١.٥) | |
| ١,٦٠٩,٦٤٩ | ١,٥٣٣,٣٢٠ | ١,٤٥١,١٠٢ | ١,٣٤٨,٤٦١ | ١,٤٤٠,٩٨٧ | ١,١٩٠,٦٠٨ | ٩٣٠,٩٦٤ | ٧٤١,٣٤٤ | ٥٩٩,٦١٢ | صافى الدين العام المحلى |
| (١٩.٤) | (١٨.٥) | (١٧.٢) | (١٩.٠) | (٢١.٠) | (٢٧.٩) | (٢٥.٦) | (٢٣.٦) | (٢٦.٠) | |
| ٢,١٨٠,٩٩١ | ٢,٠٧٤,٣٤٩ | ١,٩٩٥,٠٥١ | ١,٨٠٦,٣٠١ | ١,٩٠٧,٥٦٣ | ١,٦٤٤,١٣٦ | ١,٣١٠,٠٤٣ | ١,١٢٨,٦٤٦ | ٩٥٧,٤٩٨ | اجمالى دين أجهزة الموازنة العامة (محلى وخارجى) |
| (٢٠.٧) | (١٨.٨) | (١٥.٩) | (١٥.٦) | (١٦.٠) | (٢٥.٥) | (١٦.١) | (١٧.٩) | (١٣.٥) | |
| ٣٩,٨٥٣ | ٤١,٣٢٤ | ٤٤,٨٥٤ | ٤٥,٢٨٩ | ٤٦,٠٦٧ | ٤٣,٢٣٣ | ٣٤,٣٨٥ | ٣٤,٩٠٦ | ٣٣,٦٩٤ | ز. اجمالي الدين العام الخارجى |
| | | | | | | | | | (مليون دولار، رصيد نهاية الفترة) |
| ٢٤,٠٤١ | ٢٥,٠٨٢ | ٢٧,٨٧٣ | ٢٩,٠٥٢ | ٢٩,٠٥٤ | ٢٨,٤٩٠ | ٢٥,٥٩٤ | ٢٧,٠٩٢ | ٢٦,٢٤٩ | اجمالى الدين الخارجى الحكومى |
| ١٥,٨١٢ | ١٦,٢٤٢ | ١٦,٩٨٢ | ١٦,٢٣٧ | ١٧,٠١٣ | ١٤,٧٤٤ | ٨,٧٩٠ | ٧,٨١٤ | ٧,٤٤٥ | اجمالى الدين الخارجى الغير حكومى |
| ج. خدمة الدين الحكومى ^{١/٧} | | | | | | | | | |
| (مليون جنيه، تنفقات) | | | | | | | | | |
| ٢٧٣,٢٤٧ | ١٨٤,٩٢٤ | ١٠٠,٢٦١ | ٢٠٥,٠٨١ | ٢٨٠,٦٩٧ | ٢١٨,٢٥٧ | ١٤٠,٩١٦ | ١١٧,٢٥١ | ٩٨,٨٥٦ | اجمالى خدمة الدين |
| ٢٣٨,٥٦٦ | ١٥٦,٥٦٦ | ٩٣,٠٤٩ | ١٨٩,٣٩١ | ٢٦٢,٠٨٤ | ٢٠٣,١٧٣ | ١٢٢,٣٢٢ | ١٠٤,٦٢٥ | ٨٧,٥٦٠ | خدمة الدين المحلى |
| ٣٤,٦٨١ | ٢٨,٣٥٨ | ٧,٢١٢ | ١٥,٦٩١ | ١٨,٦١٣ | ١٥,٠٨٤ | ١٨,٥٩٤ | ١٢,٦٢٧ | ١١,٢٩٦ | خدمة الدين الخارجى |
| ملاحظات (نسبة إلى الناتج المحلى الإجمالي) ^{١/٨} | | | | | | | | | |
| %٨٢.٢ | %٧٨.٠ | %٧٣.٩ | %٧٦.٣ | %٨٥.١ | %٧٨.٣ | %٦٩.٧ | %٧٠.٥ | %٦٧.٠ | إجمالي الدين المحلى لأجهزة الموازنة العامة |
| %٧٣.٢ | %٦٩.٦ | %٦٦.٤ | %٦٨.٨ | %٧٧.٠ | %٦٨.٤ | %٥٩.٨ | %٥٨.٩ | %٥٥.٠ | صافى الدين المحلى لأجهزة الموازنة العامة |
| %٧٧.٢ | %٧٣.٤ | %٦٩.٤ | %٧١.٥ | %٨٠.٠ | %٧٤.٠ | %٦٥.٧ | %٦٤.٨ | %٦٠.٨ | إجمالي الدين المحلى للحكومة العامة |
| %٦٧.٦ | %٦٤.٥ | %٦١.٢ | %٦٣.٥ | %٧١.٤ | %٦٣.٦ | %٥٥.٢ | %٥٢.٧ | %٤٧.٦ | صافى الدين المحلى للحكومة العامة |
| %٧٧.٨ | %٧٣.٥ | %٦٨.٧ | %٧٣.٥ | %٨٢.٦ | %٧٦.٥ | %٦٨.٢ | %٦٨.٠ | %٦٣.٨ | إجمالي الدين العام المحلى |
| %٦٦.٢ | %٦٣.١ | %٥٩.٧ | %٦٤.٢ | %٧٢.٢ | %٦٤.٦ | %٥٦.٢ | %٥٤.١ | %٤٩.٧ | صافى الدين العام المحلى |
| %٨٩.٧ | %٨٥.٣ | %٨٢.١ | %٨٥.٩ | %٩٠.٨ | %٨٩.٢ | %٧٩.١ | %٨٢.٣ | %٧٩.٤ | اجمالى دين أجهزة الموازنة العامة (محلى وخارجى) |
| %١٢.٥ | %١٢.١ | %١٣.٢ | %١٥.٠ | %١٥.٧ | %١٦.٤ | %١٢.٥ | %١٥.٢ | %١٥.٩ | اجمالى الدين الخارجى |
| %٧.٥ | %٧.٤ | %٨.٢ | %٩.٦ | %٩.٩ | %١٠.٨ | %٩.٣ | %١١.٨ | %١٢.٤ | الدين الخارجى الحكومى |

المصدر: وزارة المالية و البنك المركزى المصرى.

() معدل النمو عن العام السابق.

* بيان مبدئى، خاضع للمراجعة.

١/ تعكس البيانات رصيد الدين المحلى ثلاث مستويات تجميعية هي: الدين المحلى لأجهزة الموازنة العامة، الدين المحلى المجمع للحكومة العامة، والدين العام المحلى المجمع. يشمل الدين المحلى لأجهزة الموازنة العامة أرصدة الدين المستحقة على وحدات الجهاز الإدارى، وحدات الإدارة المحلية، و الهيئات الخدمية. ويتضمن الدين المحلى للحكومة العامة أرصدة الدين المجمع المستحق على أجهزة الموازنة العامة للدولة وبنك الإستثمار القومى وصناديق التأمين الإجتماعى. أما عن الدين العام المحلى فيشمل أرصدة الدين المحلى المجمع لكل من الحكومة العامة و الهيئات الاقتصادية.

٢/ يمثل المديونية المستحقة على أجهزة الموازنة العامة (وحدات الجهاز الإدارى، وحدات الإدارة المحلية، و الهيئات الخدمية).

٣/ جدير بالذكر أن التراجع فى ودائع أجهزة الموازنة العامة ترجع إلى استخدام حوالى ٦٠ مليار جنيهه وفقاً للقرار الجمهورى رقم ١٠٥ لعام ٢٠١٣.

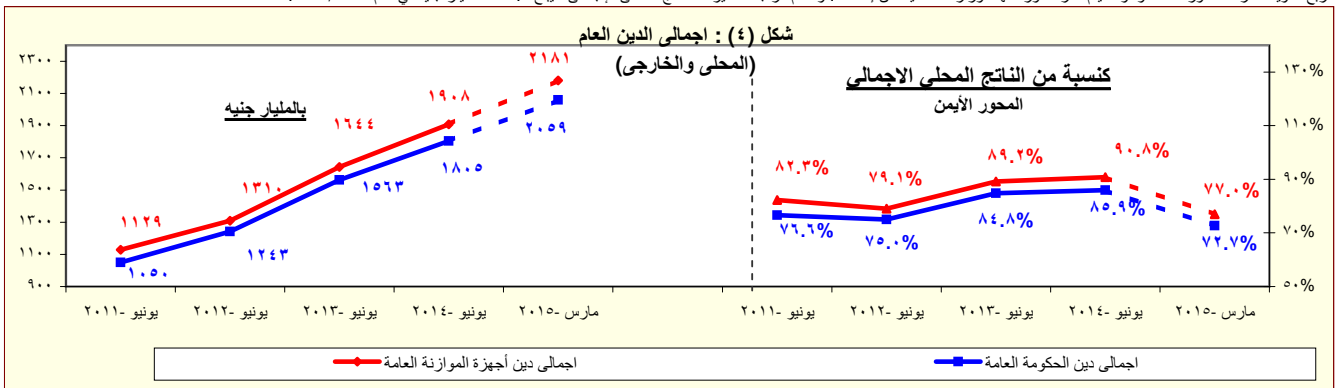
٤/ يمثل رصيد الدين المجمع المستحق على أجهزة الموازنة العامة للدولة و بنك الإستثمار القومى و صناديق التأمين الإجتماعى بعد إستبعاد المديونيات والعلاقات الداخلية فيما بين القطاعات الثلاثة و التى تتمثل فى إقتراض أجهزة الموازنة العامة من بنك الإستثمار القومى، سندات وزارة المالية لدى صناديق التأمين الإجتماعى و بنك الإستثمار القومى،سندات صناديق التأمين الإجتماعى و أخيراً إقتراض بنك الإستثمار القومى من صناديق التأمين الإجتماعى.

٥/ يمثل رصيد الدين المجمع المستحق على الحكومة العامة و الهيئات الاقتصادية بعد إستبعاد إقتراض الهيئات الاقتصادية من بنك الإستثمار القومى، وإقتراض أجهزة الموازنة من الهيئات الاقتصادية.

٦/ ودائع الحكومة العامة و الهيئات الاقتصادية بعد إستبعاد ودائع صناديق التأمين الإجتماعى وإقتراض قطاع الموازنة من الهيئات الاقتصادية.

٧/ البيان الربع سنوى لخدمة الدين الحكومى يعكس التنفقات التراكمية لخدمة الدين منذ بداية العام المالى .

٨/ قامت وزارة التخطيط بمراجعة السلسلة الزمنية للناتج المحلى الإجمالى ابتداءً من عام ٢٠١١/٢٠١٢ وحتى عام ٢٠١٤/٢٠١٤ وفقاً للتعداد الإقتصادى، ليبلغ ١٦٥٧ مليار جنيهه و٢١٠٢ مليار جنيهه على التوالى. وجرى إعداد البيانات الربع سنوية للسلسلة المذكورة أعلاه وسوف يتم نشرها فور انتهاء وزارة التخطيط من إعدادها. وقد تم مراجعة تقديرات الناتج المحلى الإجمالى، ليبلغ ٢٤٣١.١ مليار جنيهه فى عام ٢٠١٤/٢٠١٥.



المصدر: وزارة المالية - البنك المركزى المصرى.

* بيان مبدئى

القسم الأول: نظرة عامة على الأداء الإقتصادي والمالى (تابع)

| بيان سنوى | | | | | أحدث بيان متاح | | | | |
|-----------------------------------------------|-----------|-----------|-----------|-----------|----------------|-----------|-----------|---|-----------|
| ٢٠١١/١٠ | ٢٠١٢/١١ | ٢٠١٣/١٢ | ٢٠١٤/١٣ | ٢٠١٥/١٤ | ابريل-١٥ | مايو-١٥ | يوليو-١٥ | # | اغسطس-١٥ |
| ٢. المؤشرات النقدية (نهاية الفترة) | | | | | | | | | |
| مليون جنيه | | | | | | | | | |
| ٢٥٠,٩٩٢ | ٢٦٣,٦٦٨ | ٣١٧,٩٤٤ | ٣٦٤,٤٧٣ | ٤٨٥,٨٧٦ | ٣٨٤,٦٤٨ | ٤٠٠,٠٥٨ | ٤١٣,٦٢٣ | | ٣٩٩,٩١٦ |
| نقود الإحتياط ^{١/} | | | | | | | | | |
| ١,٠٠٩,٤١١ | ١,٠٩٤,٤٠٨ | ١,٢٩٦,٠٨٦ | ١,٥١٦,٦٠١ | ١,٧٦٥,٤٩٢ | ١,٧٠٠,٤١٦ | ١,٧٢٠,٠٤٨ | ١,٧٩٩,٤٩٠ | | ١,٨١٩,١١٨ |
| إجمالي السيولة | | | | | | | | | |
| ٢٤٨,٧٠٧ | ٢٧٤,٥١٠ | ٣٤٤,١٠٠ | ٤١٠,٥٥٤ | ٤٩٩,٠٦٥ | ٤٦٥,٧٣٠ | ٤٧٦,٦٤٧ | ٥٠٢,٥٣٧ | | ٥٠٦,٨٣٤ |
| المعروض النقدى ^{٢/} | | | | | | | | | |
| ٧٦٠,٧٠٤ | ٨١٩,٨٩٨ | ٩٥١,٩٨٦ | ١,١٠٦,٠٤٧ | ١,٢٦٦,٤٢٧ | ١,٢٣٤,٦٨٦ | ١,٢٤٣,٤٠١ | ١,٢٩٦,٩٥٣ | | ١,٣١٢,٢٨٤ |
| أشباه النقود ^{٣/} | | | | | | | | | |
| معدل النمو السنوى | | | | | | | | | |
| ٢٣,٦ | ٥,١ | ٢٠,٦ | ١٤,٦ | ٣٣,٣ | ١٢,٦ | ١٥,٠ | ١١,٦ | | ٧,٨ |
| نقود الإحتياط ^{١/} | | | | | | | | | |
| ١٠,٠ | ٨,٤ | ١٨,٤ | ١٧,٠ | ١٦,٤ | ١٦,٥ | ١٥,٩ | ١٦,٥ | | ١٦,٨ |
| إجمالي السيولة (معدل النمو الإسمى) | | | | | | | | | |
| ١٠,٢- | ٣٧,٨- | ٢١,٨- | ٣,٣- | ٥٦,٩- | ٥٥,٩- | ٦٣,١- | ٦٠,٤- | | ٧٥,٠- |
| صافى الأصول الأجنبية ^{٤/} | | | | | | | | | |
| ١٩,٠ | ٢٣,٩ | ٢٥,٢ | ١٩,١ | ٢٢,٧ | ٢٣,١ | ٢٣,٢ | ٢٢,٨ | | ٢٤,٤ |
| صافى الأصول المحلية ^{٥/} | | | | | | | | | |
| ٠,٨ | ٧,٣ | ٩,٨ | ٧,٤ | ١٦,٧ | ١٦,٩ | ١٧,٣ | ١٧,٣ | | ١٧,٧ |
| صافى المطلوبات من القطاع الخاص ^{٥/} | | | | | | | | | |
| ١,٨- | ١,١ | ٨,٦ | ٨,٨ | ٥,٠ | ٥,٥ | ٢,٨ | ٨,١ | | ٨,٩ |
| إجمالي السيولة (معدل النمو الحقيقى) | | | | | | | | | |
| معدلات الإقراض إلى الودائع ^{٦/} | | | | | | | | | |
| ٣٤,٠ | ٢٨,٣ | ٢٨,٢ | ٢٢,٨ | ٢٦,٣ | ٢٥,١ | ٢٥,١ | ٢٥,٩ | | ٢٥,٣ |
| القطاع الحكومى | | | | | | | | | |
| ٥١,٢ | ٥٢,١ | ٤٨,٣ | ٤٣,٦ | ٤٣,٨ | ٤٤,٣ | ٤٤,٧ | ٤٣,٥ | | ٤٣,٥ |
| القطاع غير الحكومى | | | | | | | | | |
| ٤٦,٤ | ٤٨,٧ | ٤٥,١ | ٤٠,١ | ٣٨,٤ | ٣٨,٥ | ٣٩,١ | ٣٨,٠ | | ٣٨,٠ |
| بالعملة المحلية | | | | | | | | | |
| ٦٩,٠ | ٦٥,١ | ٥٩,٩ | ٥٨,٥ | ٦٨,٣ | ٦٩,٨ | ٦٩,٦ | ٦٧,٧ | | ٦٨,٥ |
| بالعملة الأجنبية | | | | | | | | | |
| مؤشرات: | | | | | | | | | |
| ٤,٠٢ | ٤,١٥ | ٤,٠٨ | ٤,١٦ | ٣,٦٣ | ٤,٤٢ | ٤,٣٠ | ٤,٣٥ | | ٤,٥٥ |
| مضاعف السيولة المحلية ^{٧/} | | | | | | | | | |
| ١٧,٥ | ١٧,٠ | ١٧,٣ | ١٥,٦ | ١٤,٩ | ١٥,٢ | ١٥,١ | ١٥,٢ | | ١٥,٠ |
| معدل الدورلة فى السيولة المحلية ^{٨/} | | | | | | | | | |
| ٢٤,٠ | ٢٣,٩ | ٢٤,٤ | ٢٣,٤ | ٢١,٠ | ٢١,٥ | ٢١,٣ | ٢١,٣ | | ٢٠,٦ |
| معدل الدورلة فى الودائع ^{١٠/} | | | | | | | | | |
| ٧٣,٦ | ٦٩,٥ | ٧٣,٩ | ٧٥,٩ | ٧٢,٦ | ٦٩,٩ | ٧٠,٨ | ٧٤,٠ | | ٧٤,٨ |
| نسبة إجمالي السيولة / الناتج المحلى الإجمالى | | | | | | | | | |

المصادر: البنك المركزى المصرى وحسابات وزارة المالية.

* مبدئى.

بيان معدل.

١/ تتضمن النقود المتداولة خارج البنك المركزى بالإضافة إلى ودائع البنوك لدى البنك المركزى بالجنه المصرى.

٢/ يتضمن النقود المتداولة خارج الجهاز المصرفى بالإضافة إلى الودائع الجارية بالعملة المحلية. لا تتضمن الشيكات والحوالات تحت التحصيل.

٣/ تتضمن الودائع الجارية بالعملة الأجنبية والودائع غير الجارية بالعملات المحلية والأجنبية .

٤/ يتضمن المطلوبات من القطاع الخاص والقطاع العائلى.

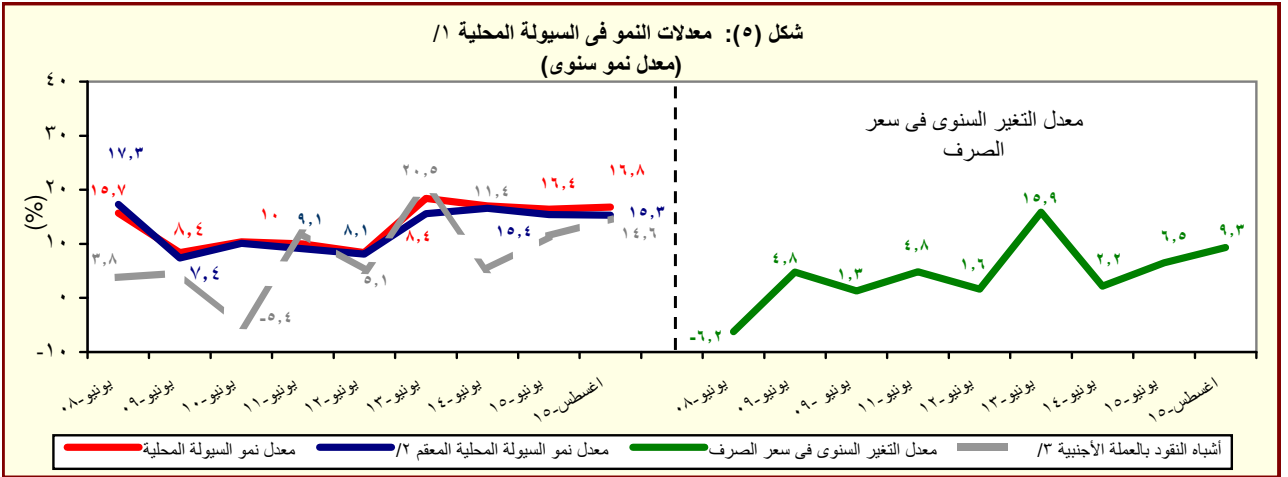
٥/ لا تتضمن كل من الودائع لدى البنك المركزى والقروض الممنوحة من قبل البنك المركزى.

٦/ إجمالي السيولة المحلية / نقود الإحتياط.

٧/ الناتج المحلى الإجمالى / متوسط إجمالي السيولة المحلية (M٢). متوسط إجمالي السيولة المحلية = $\frac{1}{2} [(M٢) \bar{t} + (M٢) \bar{t} - 1]$.

٨/ يمثل نسبة الودائع الجارية و غير الجارية بالعملات الأجنبية إلى إجمالي السيولة المحلية. لا تتضمن كل من ودائع غير المقيمين (جزء من صافى الأصول الأجنبية) والودائع الحكومية.

٩/ يمثل نسبة الودائع الحكومية وغير الحكومية بالعملات الأجنبية إلى إجمالي الودائع لدى البنوك. غير متضمن ودائع البنوك لدى البنك المركزى.



المصدر: البنك المركزى المصرى وحسابات وزارة المالية.

١/ إجمالي السيولة المحلية تتكون من المعروض النقدى وأشباه النقود.

٢/ معدل النمو فى السيولة المحلية بإستخدام سعر الصرف الثابت، ويتم حسابه عن طريق تطبيق سعر الصرف السائد فى نفس الفترة من العام السابق للفترة الحالية.

٣/ الودائع الجارية وغير الجارية بالعملات الأجنبية .

القسم الأول: نظرة عامة على الأداء الإقتصادي والمالى (تابع)

| بيان ربع سنوي | | | | بيان سنوي | | | | |
|----------------------------------------------------|-------------|-------------|-------------|-----------|-----------|-----------|-----------|-----------|
| يونيو-١٥ | مارس-١٥ | ديسمبر-١٤ | سبتمبر-١٤ | ٢٠١٤/١٣ | ٢٠١٣/١٢ | ٢٠١٢/١١ | ٢٠١١/١٠ | ٢٠١٠/٠٩ |
| ي- القطاع المالى والاستثمارات | | | | | | | | |
| إجمالي الاستثمارات المصحية | | | | | | | | |
| (نسبة إلى الناتج المحلي الإجمالي) ^{١/} | | | | | | | | |
| -- | -- | ٣.٣ | ٢.٨ | ١٤.٠ | ١٤.٢ | ١٦.٤ | ١٧.١ | ١٩.٥ |
| الاستثمارات الأجنبية المباشرة | | | | | | | | |
| (نسبة إلى الناتج المحلي الإجمالي) ^{٢/ ١/} | | | | | | | | |
| ٠.٢ | ٠.٩ | ٠.٣ | ٠.٥ | ١.٤ | ١.٤ | ١.٥ | ٠.٩ | ٣.١ |
| مؤشرات سوق المال (نهاية العام | | | | | | | | |
| الميلاد) ^{٣/} | | | | | | | | |
| ٤.٧- | ٢.١- | ٤.١- | ٣.٩ | ١٠ | ١٤ | ١٠- | ٦.٥ | ٥.٨ |
| العائد على مؤشر EGX-٣٠ | | | | | | | | |
| ٠.٧ | ١.٠ | ٢.٢ | ٠.٨ | ٠.٨ | ٢.٠ | ١.٤ | ٠.٦ | ٢.١ |
| معدل تذبذب مؤشر EGX-٣٠ | | | | | | | | |
| ٤٨٥.٠ | ٥٠٦.٠ | ٥٠٠.٠ | ٥٢٦.٠ | ٤٢٦.٨ | ٣٧٥.٦ | ٢٨٨.٥ | ٤٨٨.٢ | ٥٠٠ |
| راس المال السوفى (مليار | | | | | | | | |
| جنيه) ^{٤/} | | | | | | | | |
| ١٩.٩ | ٢٠.٨ | ٢٠.٦ | ٢١.٦ | ٢٠.٣ | ٢٠.٤ | ١٧.٤ | ٣٥.٦ | ٤١.٤ |
| راس المال السوفى | | | | | | | | |
| (نسبة إلى الناتج المحلي | | | | | | | | |
| الاحمال) ^{٥/} | | | | | | | | |
| ١.٧ | ٢.٨ | ٣.٣ | ٣.٠ | ٢.١ | ٢.٣ | ١.٧ | ٣.١ | ٥.١ |
| معدل دوران الأسهم ^{٦/} | | | | | | | | |
| ٢٤.٨ | ٢٤.١ | ١٧.٦ | ٢٦.٠ | ١٢.٩ | ٢٠.٧ | ٢٥.٧ | ٢٣.٦ | ٢٤.٩ |
| معاملات الأجانب (نسبة من | | | | | | | | |
| إجمالي قيمة التداول) | | | | | | | | |
| ٢٢.٣ | ١٨.٨ | ٢٠.٢ | ٢١.٢ | ١٤.٨ | ١٢.٤ | ١٠.٥ | ١٤.٧ | ١٢.١ |
| مضاعف الربحية ^{٧/} | | | | | | | | |
| ٧.٢ | ٧.٣ | ٩.٣ | ٨.٦ | ٦.٦ | ٨.٦ | ١٠.٤ | ٧.١ | ٧.٠ |
| عائد السهم (%) ^{٨/} | | | | | | | | |
| ٦٠٢,٤٠١.٠ | ٥٥٣,٧٢٩.٠ | ٥١٢,١٦٨.٠ | ٤٧٦,٦٣٥.٠ | ٣٥٢,٢٠٠ | ٣٢٥,٨٣٥ | ٢٤٨,٨٦٩ | ٢٢٦,٧٩٩ | ١٣٤,٢٢٦ |
| سندات مقيدة (مليون جنيه) | | | | | | | | |
| القطاع المصرفى (مليون جنيه) ^{٩/} | | | | | | | | |
| ٢,١٩٨,٩٧٩.٠ | ٢,١٥٤,٨٣٣.٠ | ١,٩٦٨,٣٨٠.٠ | ١,٨٩٨,١٦٩.٠ | ١,٨١٦,٨٧٣ | ١,٥٦٣,٨٤٩ | ١,٣٦٦,١٦٠ | ١,٢٦٩,٦٩٠ | ١,٢٢٠,٦٥٥ |
| إجمالي الأصول | | | | | | | | |
| ٧١٧,٩٩٩.٠ | ٦٧٩,٣٢١.٠ | ٦٢٩,٢٢١.٠ | ٦٠١,٢٤٢.٠ | ٥٨٧,٨٥٢ | ٥٤٩,١٢٠ | ٥٠٦,٧٣٦ | ٤٧٤,١٣٩ | ٤٦٥,٩٩٠ |
| إجمالي أرصدة الإقراض و | | | | | | | | |
| الخصم | | | | | | | | |
| ٩٢,٥٥٠.٠ | ٩١,٧٩٨.٠ | ٧٩,٤٣٨.٠ | ٧٨,٦٨٦.٠ | ٧٧,٥٥٥ | ٧٢,٠٦١ | ٦٧,٣٤٥ | ٥٩,٠٤٩ | ٤٦,٥٩٨ |
| رأس المال | | | | | | | | |
| ١,٧٣٤,١٧٨.٠ | ١,٦٥٨,٣٩٥.٠ | ١,٥٥٥,٣٣٤.٠ | ١,٤٦٢,٣٢٦.٠ | ١,٤٢٩,٤٣٢ | ١,١٨٦,٩٨٥ | ١,٠٢٣,٥١٧ | ٩٥٧,٠٣٧ | ٨٩٢,٤٩٢ |
| إجمالي الودائع | | | | | | | | |
| ٧.٦ | ٨.٣ | ٨.٦ | ٨.٩ | ٩.١ | ٩.٣ | ٩.٨ | ١٠.٥ | ١٣.٦ |
| القروض غير المنتظمة إلى | | | | | | | | |
| إجمالي القروض | | | | | | | | |
| مؤشرات مختارة | | | | | | | | |
| مؤشرات السيولة فى الجهاز المصرفى | | | | | | | | |
| ٤١.٣ | ٤٠.٨ | ٤٠.٣ | ٤١.٠ | ٤١.٠ | ٤٦.١ | ٤٩.٤ | ٤٩.١ | ٥١.٨ |
| القروض / الودائع ^{١٠/} | | | | | | | | |
| ٣٢.٧ | ٣١.٥ | ٣٢.٠ | ٣١.٧ | ٣٢.٤ | ٣٥.١ | ٣٧.١ | ٣٧.٣ | ٣٨.٢ |
| القروض / الأصول ^{١١/} | | | | | | | | |
| ٤٦.٢ | ٤٤.٧ | ٤٥.٩ | ٤٥.٥ | ٤٥.٤ | ٤١.٨ | ٤٠.٦ | ٣٧.٣ | ٣٣.٣ |
| الأوراق المالية / الأصول ^{١١/} | | | | | | | | |
| ٧٨.٩ | ٧٧.٠ | ٧٩.٠ | ٧٧.٠ | ٧٨.٧ | ٧٥.٩ | ٧٤.٩ | ٧٥.٤ | ٧٣.١ |
| الودائع / الأصول ^{١١/} | | | | | | | | |
| ٦.٥ | ٦.٧ | ٦.٢ | ٦.٥ | ٦.٩ | ٦.٩ | ٦.٨ | ٦.٤ | ٦.٢ |
| رأس المال / الأصول ^{١١/} | | | | | | | | |
| ٣.٠ | ٣.٢ | ٣.٣ | ٣.٣ | ٣.٥ | ٣.٩ | ٤.٠ | ٤.٣ | ٥.٨ |
| مخصصات القروض / | | | | | | | | |
| إجمالي الأصول ^{١١/} | | | | | | | | |

المصادر: الهيئة العامة لسوق المال والبنك المركزى المصرى.

-- بيان غير متاح.

١/ تم حساب المؤشرات الربع سنوية كنسبة من الناتج المحلي الإجمالي للعام بأكمله.

٢/ صافى الاستثمارات الأجنبية المباشرة تشمل الاستثمار الاجنبى فى قطاع البترول.

٣/ البيانات السنوية تعكس نهاية ديسمبر من كل عام.

٤/ القيمة السوقية للأرصدة القائمة. يمثل ناتج ضرب عدد الأسهم القائمة فى سعر السوق السائد.

٥/ قامت وزارة التخطيط بمراجعة السلسلة الزمنية للناتج المحلي الإجمالي ابتداءً من عام ٢٠١٢/٢٠١١ وحتى عام ٢٠١٤/٢٠١٣ وفقاً للتعداد الإقتصادي، ليبلغ ١٦٥٧ مليار جنيه و ١٨٤٤ مليار جنيه و ٢١٠٢ مليار جنيه على التوالي. وجرى إعداد البيانات الربع سنوية للفترة المذكورة أعلاه وسوف يتم نشرها فور انتهاء وزارة التخطيط من إعدادها. وقد تم مراجعة تقديرات الناتج المحلي الإجمالي، ليبلغ ٢٤٣١.١ مليار جنيه في عام ٢٠١٥/٢٠١٤.

٦/ معدل دوران الأسهم = قيمة تداول الأسهم المقيدة / رأس المال السوقى.

٧/ ويعرف أيضا بمعدل السعر على العائد، ويقاس بنسبة سعر السوق لكل سهم إلى أرباحه السنوية.

٨/ الكوبون السنوى الموزع / سعر السهم الجارى.

٩/ تعكس بيانات البنوك التجارية.

١٠/ تتضمن القروض والودائع الحكومية وغير الحكومية، ولا تشمل ودائع البنوك لدى البنك المركزى المصرى.

١١/ لدى البنوك العامة فى مصر، بخلاف البنك المركزى.

القسم الأول: نظرة عامة على الأداء الإقتصادي والمالى (تابع)

| بيان ربع سنوي | | | | بيان سنوي | | | | |
|-------------------------------------------------------------------------|--------------------|-----------------------|----------------------|-----------|---------|---------|----------|----------------------|
| ابريل-يونيو ٢٠١٥* | يناير-مارس ٢٠١٥ | اكتوبر-ديسمبر ٢٠١٤ | ابريل-يونيو ٢٠١٤# | ٢٠١١/١٠ | ٢٠١٢/١١ | ٢٠١٣/١٢ | ٢٠١٤/١٣# | ٢٠١٥/١٤* |
| ك- معاملات القطاع الخارجى | | | | | | | | |
| (مليون دولار) | | | | | | | | |
| ١٥,٣١١ | ١٣,٩٦٦ | ١٧,٥٧٥ | ١٨,٦٠٥ | ٦٥,٩٥٩ | ٧٤,١١٨ | ٦٨,٤٧٧ | ٦٤,٣٥٢ | ٦٢,٠٠٢ |
| إجمالى المتحصلات الجارية | | | | | | | | |
| ١٩,١١١ | ١٨,٠٤٧ | ٢٠,٤٣٣ | ٢٠,٤٢٨ | ٧٨,١٤١ | ٧٦,٨٣٥ | ٧٤,٨٦٨ | ٧٤,٤٩٨ | ٦٨,٠٩٠ |
| إجمالى المدفوعات الجارية | | | | | | | | |
| ٩,٢٢٨- | ٩,٣٨٥- | ١٠,٤٣٠- | ٩,٦١٧- | ٣٨,٧٨٥- | ٣٤,٠٦٣- | ٣٠,٦٩٥- | ٣٤,١٣٩- | ٢٧,١٠٣- |
| الميزان التجارى | | | | | | | | |
| ٥٠٠ | ٣٤٢ | ١,٧٧٦ | ٥٦٠ | ٤,٧٢٨ | ٩٧٩ | ٥,٠٣٩ | ٥,٥٨٥ | ٧,٨٧٨ |
| الميزان الخدمى | | | | | | | | |
| ٣,٨٠١- | ٤,٠٨١- | ٢,٨٥٧- | ١,٨٢٣- | ١٢,١٨٢- | ٢,٧١٦- | ٦,٣٩٠- | ١٠,١٤٦- | ٦,٠٨٨- |
| ميزان المعاملات الجارية | | | | | | | | |
| ١٠,٦٨٣ | ٦,٠٦٧ | ٧٢ | ٢,٠٠٢ | ١٧,٦٣٤ | ٥,٢٩٥ | ٩,٧٧٣ | ١,٠٢٣ | ٤,١٩٩- |
| صافى تدفقات ميزان المعاملات الرأسمالية والمالية | | | | | | | | |
| ٤,٧٧١ | ٢٩- | ١,٤٢٧- | ٧٣٩- | ٣,٧٢٥ | ١,٤٧٩ | ٢٣٧ | ١١,٢٧٨- | ٩,٧٥٤- |
| الميزان الكلى (ميزان المدفوعات) | | | | | | | | |
| ٢٠,٠٨٠ | ١٥,٢٩١ | ١٥,٣٣٣ | ١٦,٦٨٧ | ٢٠,٠٨٠ | ١٦,٦٨٧ | ١٤,٩٣٦ | ١٥,٥٣٤ | ٢٦,٥٦٤ ^{١/} |
| صافى الإحتياطيات الدولية ^{١/} | | | | | | | | |
| (نسبة إلى الناتج المحلى الإجمالى) ^{٢/} | | | | | | | | |
| ٤.٨ | ٤.٣ | ٥.٢ | ٦.٣ | ١٩.٩ | ٢٤.٦ | ٢٣.٩ | ٢٣.٣ | ٢٦.٣ |
| إجمالى المتحصلات الجارية | | | | | | | | |
| ٦.٠ | ٥.٦ | ٦.٠ | ٦.٩ | ٢٣.٦ | ٢٥.٥ | ٢٦.٢ | ٢٧.٠ | ٢٨.٩ |
| إجمالى المدفوعات الجارية | | | | | | | | |
| ٢.٩- | ٢.٩- | ٣.١- | ٣.٢- | ١١.٧- | ١١.٣- | ١٠.٧- | ١٢.٤- | ١١.٥- |
| الميزان التجارى | | | | | | | | |
| ٠.٢ | ٠.١١ | ٠.٥٢ | ٠.٢ | ١.٤ | ٠.٣ | ١.٨ | ٢.٠ | ٣.٣ |
| الميزان الخدمى | | | | | | | | |
| ١.٢- | ١.٣- | ٠.٨- | ٠.٦- | ٣.٧- | ٠.٩- | ٢.٢- | ٣.٧- | ٢.٦- |
| ميزان المعاملات الجارية | | | | | | | | |
| ١.٥ | ٠.٠ | ٠.٤- | ٠.٢- | ١.١ | ٠.٥ | ٠.١ | ٤.١- | ٤.١- |
| الميزان الكلى (ميزان المدفوعات) | | | | | | | | |
| نسبة إلى إجمالى المتحصلات الجارية ^{٣/} | | | | | | | | |
| ٢٠.٩ | ٢٢.٨ | ١٩.٥ | ١٩.٣ | ٢١.١ | ٢٢.٠ | ٢٠.٦ | ٢١.٧ | ٢٤.٣ |
| الصادرات غير البترولية | | | | | | | | |
| ١٣.١ | ١٠.٣ | ١٣.٤ | ١٦.٠ | ١٣.٨ | ٢٠.٠ | ١٩.٣ | ١٧.٦ | ١٩.٨ |
| الصادرات البترولية | | | | | | | | |
| ١٢.٤ | ١٠.٤ | ١٠.٩ | ٨.٧ | ١١.٦ | ٨.٢ | ١٤.٤ | ١٤.٨ | ١٧.٣ |
| السياحة | | | | | | | | |
| ٣١.٨ | ٣٥.٥ | ٢٦.٦ | ٢٨.٧ | ٣٠.٣ | ٢٩.٧ | ٢٧.٢ | ٢٧.٩ | ٢٠.٢ |
| التحويلات الخاصة | | | | | | | | |
| مؤشرات أخرى (%) | | | | | | | | |
| ٣٦.٠ | ٣٣.٠ | ٣٥.٦ | ٤٠.٦ | ٣٦ | ٤٣ | ٤٧ | ٤٢ | ٥٠ |
| نسبة تغطية الصادرات للواردات السلعية | | | | | | | | |
| ١١١ | ١٠٨ | ١٤٢ | ١١٣ | ١٢٧ | ١٠٦ | ١٢٩ | ١٣٧ | ١٥٦ |
| نسبة تغطية الصادرات للواردات الخدمية | | | | | | | | |
| ٤.٢ | ٣.٣ | ٢.٨ | ٣.١ | ٤.٠ | ٣.٣ | ٣.١ | ٣.١ | ٥.٩ |
| نسبة تغطية صافى الإحتياطيات الدولية للواردات (عدد الاشهر) ^{٤/} | | | | | | | | |
| ٤١.٨ | ٣٨.٤ | ٣٧.١ | ٣٦.٢ | ٤١.٨ | ٣٦.٢ | ٣٤.٦ | ٤٥.٢ | ٧٦.١ |
| نسبة صافى الإحتياطيات الدولية إلى الدين الخارجى (%) ^{٥/} | | | | | | | | |

المصدر: البنك المركزى المصرى.

أرقام معجلة من قبل البنك المركزى المصرى.

* بيان مبدئى.

١/ قد تظهر بعض الفروق فى تقييم الإحتياطيات الدولية نتيجة استخدام أسعار صرف مختلفة داخل محفظة الإحتياطى من العملات الأجنبية.

٢/ تم حساب المؤشرات الربع سنوية باستخدام بيانات الناتج المحلى الإجمالى للعام بأكمله. قامت وزارة التخطيط بمراجعة السلسلة الزمنية للناتج المحلى الإجمالى ابتداءً من عام ٢٠١٢/٢٠١١ وحتى عام ٢٠١٤/٢٠١٣ وفقاً للتعداد الاقتصادى، ليبلغ ١٦٥٧ مليار جنيه و١٨٤٤ مليار جنيه و٢١٠٢ مليار جنيه على التوالى. وجرى إعداد البيانات الربع سنوية للفترة المذكورة أعلاه وسوف يتم نشرها فور انتهاء وزارة التخطيط من إعدادها. وقد تم مراجعة تقديرات الناتج المحلى الإجمالى، ليبلغ ٢٤٣١.١ مليار جنيه فى عام ٢٠١٤/٢٠١٥.

٣/ بإستبعاد التحويلات الرسمية.

٤/ بعدد أشهر الواردات.

٥/ لا يشمل مديونية القطاع الخاص غير المضمونة.