

القسم الأول

نظرة عامة على الأداء الإقتصادي و المالي

- أ- مؤشرات الإقتصاد العيني و الحقيقي و مصادر النمو..... ١
- ب- السكان و التشغيل..... ٢
- ج- الأسعار المحلية (متوسط الفترة)..... ٢
- د- مؤشرات المالية العامة..... ٣
- هـ- ملخص الدين العام المحلي (بالمليون جنية، رصيد نهاية الفترة)..... ٤
- و- إجمالي الدين العام الخارجي (مليون دولار، رصيد نهاية الفترة)..... ٤
- ز- خدمة الدين الحكومي (مليون جنية، تدفقات)..... ٤
- ح- المؤشرات النقدية (نهاية الفترة)..... ٥
- ط- القطاع المالي والاستثمارات..... ٦
- ي- معاملات القطاع الخارجي..... ٧

القسم الأول: نظرة عامة على الأداء الإقتصادي والمالي

بيان سنوي					بيان سنوي				
ابريل-يونيو ٢٠١٤	أكتوبر-ديسمبر ٢٠١٤	يناير-مارس ٢٠١٥	ابريل-يونيو ٢٠١٥	*	٢٠١١/٢٠١٠	٢٠١٢/٢٠١١	٢٠١٣/٢٠١٢	٢٠١٤/٢٠١٣ ^{١/}	٢٠١٥/٢٠١٤*
أ. الاقتصاد العيني (بالأسعار الجارية)									
٤٨٨,٣٠٠	٦١٢,٩٠٠	٥٧٢,٩٠٠	٥٦٩,٨٠٠	٢,٤٢٩,٨٠٠	١,٣٧١,١٠٠	١,٦٥٦,٦٠٠	١,٨٤٣,٨٠٠	٢,١٠١,٩٠٠	٢,١٠١,٩٠٠
٦٩,٠٩٣	٨٥,٧٧٤	٧٦,٥١٩	٧٤,٩٢٤	٣٣٠,٧٨٠	٢٣٥,٩٩٠	٢٧٦,٣٣٠	٢٨٥,٩٦٧	٣٠١,٥٧٠	٣٣٠,٧٨٠
٥٣٩,٠٦١	٦٢٧,٩٠٧	٥٨٥,٧٠٠	٥٩٦,٩٠٠	٢,٤٥٩,٠٢٥	١,٣٠٩,٩٠٦	١,٦٩٥,٠٩٦	١,٩٠٨,٣١٤	٢,١٧٧,٨٢٠	٢,٤٥٩,٠٢٥
٧٦,٢٧٥	٨٧,٨٧٤	٧٨,٢٢٩	٧٨,٤٨٧	٣٣٤,٧٥٩	٢٢٥,٤٥٧	٢٨٢,٧٥٢	٢٩٥,٩٧٣	٣١٢,٤٦٣	٣٣٤,٧٥٩
--	٢٧,٨٧٣	٢٦,٠٥٤	٢٥,٩١٣	٢٧,٦٢٥	--	--	--	--	٢٧,٦٢٥
--	٣,٩٠١	٣,٤٨٠	٣,٤٠٧	٣,٧٦١	--	--	--	--	٣,٧٦١
ب. مؤشرات الاقتصاد العيني ومصادر النمو ^{٢/} (معدل النمو)									
٣.٨	٤.٠	٢.٦	٤.٥	٤.٢	١.٨	٢.٢	٢.١	٢.٢	٢.٢
٤.٥	٣.٧	٢.٢	٢.١	٣.١	١.٩	٢.٢	٢.١	٢.٢	٣.١
٣.٨	٢.٣	٠.٩	٠.٩-	١.٥	١.١	١.٦	١.١	١.٩	١.٥
٣.٩	٦.٢	٣.٤	٣.٣	٤.٨	٢.٥	٢.٨	٣.١	٠.١	٠.١
٦.٣	٣.٧	٣.٥	٦.٥	٤.٦	٣.٤	٣.٠	٣.٣	٥.٥	٤.٦
٩.٤	٢.٤-	٣٩.٠	٣.٠-	٨.٦	٢.٢-	٥.٨	٨.٤-	١.٧	١.٧
٩.٢	٦.٢	١.٠	١.٨	٣.٣	٥.٣	٦.٠	٢.٩	٤.٤	٤.٤
٧.٧	٥.٢	٠.٦	١.٥	٢.٨	٥.٥	٦.٥	٢.٨	٤.١	٤.١
١٨.٥	١٣.٧	٤.٢	٣.٣	٧.٠	٣.٨	٣.١	٣.٩	٦.٦	٦.٦
٢٥.٧-	١.٢	١٢.٠-	٤.١-	٠.٤-	١.٢	٢.٣-	٥.٦	١١.٩-	١١.٩-
--	١.٤	٠.١	١.٩	١.٦	٠.٦-	--	--	--	١.٦
الإدخار المحلي ^{١/}									
٣٢.٧-	١.٦-	٤٧.١	٢٣.٠	٢٩.٨	٣.٤	٢٩.٥-	٧.٩	٢٤.٢-	٢٤.٢-
٧.٨	٥.٠	٦.٧	٨.٢	٥.٩	١٣.٠	٨.٠	٧.٩	٥.٣	٥.٩
الاستثمارات المحلية ^{٢/ ١/}									
١٨.٨	١٣.٨	٤٥.٣	٥.٧	٢٠.٢	٠.٣-	١٠.١	١.٥-	٩.٩	٩.٩
١٨.٧	١٣.٣	١٧.٦	١٧.٠	١٤.٤	١٧.١	١٦.٢	١٤.٣	١٣.٨	١٤.٤

المصدر: وزارة التخطيط والمتابعة والإصلاح الإداري.

* بيان مبدئي، وقابل للتعديل. قامت وزارة التخطيط بمراجعة السلسلة الزمنية للنتائج المحلي الإجمالي ابتداءً من عام ٢٠١٢/٢٠١١ وحتى عام ٢٠١٤/٢٠١٣ وفقاً للتعداد الاقتصادي. وقد تم مراجعة تقديرات الناتج المحلي الإجمالي، ليبلغ ٢٤٢٩.٨ مليار جنيه في عام ٢٠١٥/٢٠١٤.

-- بيان غير متاح. بداية سلسلة زمنية جديدة وفقاً لتعداد الاقتصادى من قبل وزارة التخطيط.

بيان معدل في ضوء البيانات الحديثة الصادرة عن وزارة التخطيط والمتابعة والإصلاح الإداري.

١/ قامت وزارة التخطيط والمتابعة والإصلاح الإداري بمراجعة بيانات الناتج المحلي الإجمالي لعام ٢٠١٤/١٣ على أساس ربع سنوي.

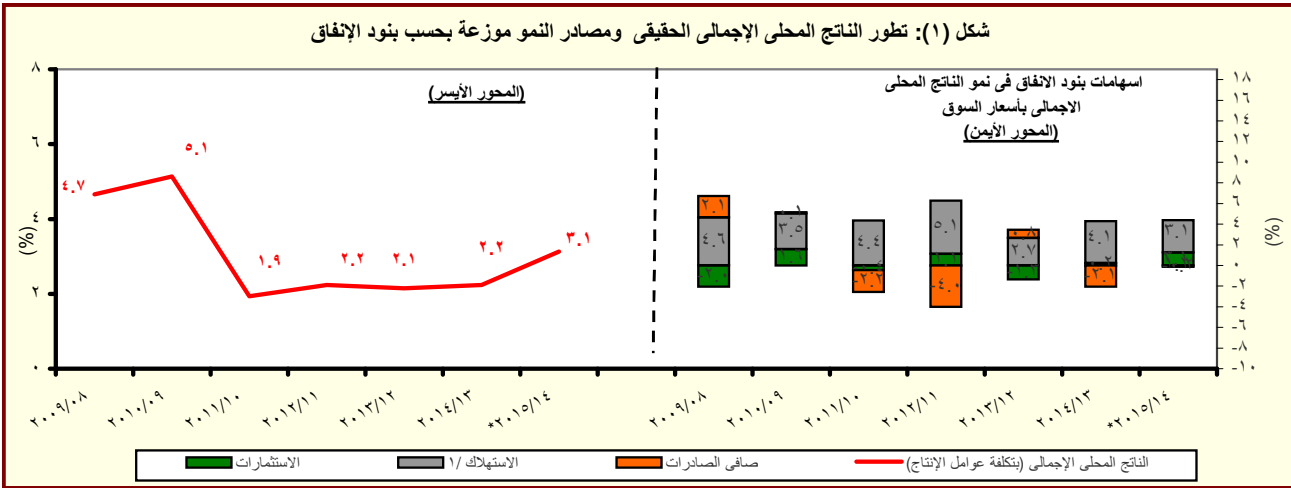
٢/ تم حساب معدلات النمو الحقيقية باستخدام الأسعار الثابتة لعام ٢٠٠٧/٠٦، ولكن بدءاً من عام ٢٠١٢/١٢ تم حساب معدلات النمو باستخدام الأسعار الثابتة لعام ٢٠١٢/١١.

٣/ تشمل نشاط قطاع البترول والغاز الطبيعي.

٤/ تشمل صافي الضرائب غير المباشرة.

٥/ رأس المال الثابت، يشمل التغير في المخزون.

٦/ بالأسعار الجارية.



المصدر: وزارة التخطيط والمتابعة والإصلاح الإداري.

* بيان مبدئي، وقابل للتعديل.

١/ تتضمن الاستهلاك العام والخاص.

القسم الأول: نظرة عامة على الأداء الإقتصادي والمالى (تابع)

بيان سنوي				بيان سنوي						
يوليو- سبتمبر ٢٠١٥	ابريل- يونيو ٢٠١٥	يناير- مارس ٢٠١٥	يوليو- سبتمبر ٢٠١٤	٢٠١٥/١٤	٢٠١٤/١٣	٢٠١٣/١٢	٢٠١٢/١١	٢٠١١/١٠	٢٠١٠/٠٩	
ج . السكان										
٨٩,٦	٨٩,٠	٨٨,٣	٨٧,٢	٨٩,٠	٨٦,٧	٨٤,٧	٨٢,٤	٨٠,٤	٧٨,٧	إجمالي عدد السكان (بالمليون نسمة) ^{١/}
٢,٧	٢,٦	٢,٤	٢,٤	٢,٦	٢,٤	٢,٨	٢,٥	٢,٢	٢,٣	معدل نمو السكان
د . الأسعار المحلية (متوسط الفترة)										
٨,٥	١١,٨	١٠,٦	١١,٢	١١,٢	١٠,١	٦,٩	٨,٧	١١,٠	١١,٧	معدل التضخم وفقاً لأسعار المستهلكين (حضر الجمهورية) ^{٢/}
٥,٧-	١,٦-	٣,٨-	٤,٨	٠,٢-	٦,٥	٠,٧	٧,٥	١٥,٩	٥,٠	معدل التضخم وفقاً لأسعار المنتجين ^{٣/}
٩,٣	٩,٣	٩,٢٥	٩,٧٥	٩,٢٥	٨,٧٥	١٠,٢٥	٩,٥٠	٨,٥٠	٨,٥٠	سعر خصم البنك المركزي ^{٤/}
١١,٣	١١,٤	١١,٢	١١,٦	١١,٤	١٠,٩	١٣,٤	١٣,٤	١٠,٢	٩,٩	سعر الفائدة على أدون الخزانة (٩١ يوم)
٦,٨	٦,٩	٧,٢	٧,٠	٧,٠	٧,٢	٧,٨	٧,٣	٦,٥	٦,٣	سعر الفائدة على الودائع (٣ أشهر) ^{٥/}
٨,٩	٨,٩	٩,٠	٩,٢	٩,٠	٨,٨	٩,٥	٩,٤	٩,٠	٨,٣	سعر العائد بين البنوك - ليلة واحدة ^{٦/}
٧,٨١	٧,٦١	٧,٤٩	٧,١٤	٧,٤٢	٦,٩٧	٦,٤٥	٦,٠٠	٥,٨١	٥,٥١	سعر الصرف (جنيه مقابل الدولار)

المصادر: وزارة التخطيط والبنك المركزي المصري والجهاز المركزي للتعبئة العامة والإحصاء.

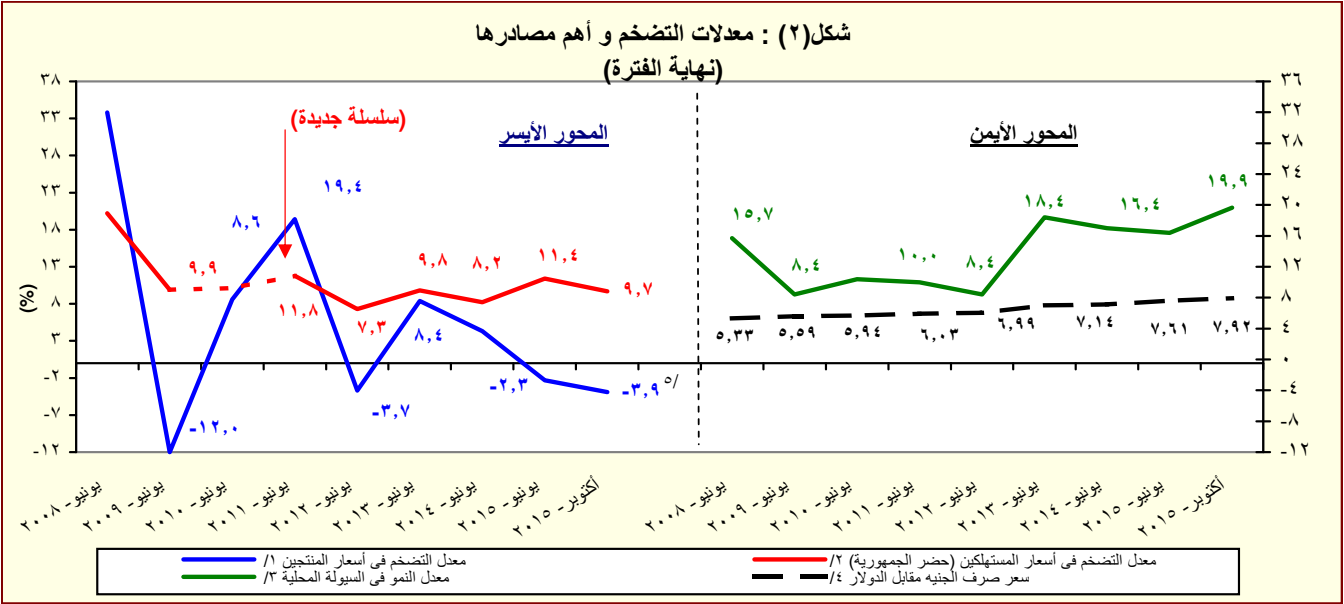
١/ لا يتضمن المصريين المقيمين في الخارج.

٢/ بدءاً من اغسطس ٢٠٠٩، تم استحداث سلسلة أرقام قياسية جديدة لأسعار المستهلكين (حضر الجمهورية) باستخدام الأوزان المستخرجة من بحث الدخل والإنفاق والاستهلاك لعام ٢٠٠٩/٢٠٠٨ مع استخدام بيانات شهر يناير ٢٠١٠ كفترة الأساس. وفيما يخص بيانات ما قبل ذلك التاريخ، فقد استخدمت الأوزان المستخرجة من بحث الدخل والإنفاق والاستهلاك لعام ٢٠٠٥/٢٠٠٤ مع استخدام يناير ٢٠٠٧ كشهر أساس.

٣/ قام الجهاز المركزي للتعبئة العامة والإحصاء بإصدار رقم قياسي جديد لأسعار المنتجين بدءاً من سبتمبر ٢٠٠٧ ليحل محل الأرقام القياسية لأسعار الجملة، وذلك باستخدام أسعار السلع والخدمات للسنة المالية (٢٠٠٥-٢٠٠٤) كفترة أساس لسلسلة الأرقام القياسية، كما تم إستخراج الأوزان باستخدام متوسط عامي (٢٠٠٣-٢٠٠٢ ، ٢٠٠٣-٢٠٠٤) للقيم الإجمالية للإنتاج الصناعي والزراعي والخدمي.

٤/ البيانات تعكس نهاية الفترة.

٥/ متوسط ميلادى.



المصدر: البنك المركزي المصري و الجهاز المركزي للتعبئة العامة والإحصاء

١/ تغيير في السلسلة. تعكس البيانات قبل يونيو ٢٠٠٧ معدلات التضخم وفقاً لأسعار الجملة.

٢/ بدءاً من اغسطس ٢٠٠٩، تم استحداث سلسلة أرقام قياسية جديدة لأسعار المستهلكين (حضر الجمهورية) باستخدام الأوزان المستخرجة من بحث الدخل والإنفاق والاستهلاك لعام ٢٠٠٩/٢٠٠٨ مع استخدام بيانات شهر يناير ٢٠١٠ كفترة الأساس. وفيما يخص بيانات ما قبل ذلك التاريخ، فقد استخدمت الأوزان المستخرجة من بحث الدخل والإنفاق والاستهلاك لعام ٢٠٠٥/٢٠٠٤ مع استخدام يناير ٢٠٠٧ كشهر أساس.

٣/ يعرف إجمالي السيولة المحلية كإجمالي صافي الأصول الأجنبية وصافي الأصول المحلية لدى الجهاز المصرفي (في جانب الأصول) ، أو كجملة المعروض النقدي وأشباه النقود لدى الجهاز المصرفي (في جانب الخصوم).

٤/ يعكس البيان متوسط شهري.

٥/ تعكس بيانات الرقم القياسي لأسعار المنتجين عن شهر سبتمبر ٢٠١٥.

القسم الأول: نظرة عامة على الأداء الإقتصادي والمالي (تابع)

يوليو-أكتوبر ٢٠١٦/١٥	٢٠١٦/٢٠١٥ ^{٢/}	٢٠١٥/٢٠١٤ [*]	٢٠١٤/١٣	٢٠١٣/١٢	٢٠١٢/١١	٢٠١١/١٠	٢٠١٠/٠٩
	موازنة	ختامى مبدئى	فعلى				
هـ. مؤشرات المالية العامة ^{٢/}							
١- قطاع الموازنة العامة (بالمليون جنيه) ^{٤/}							
إجمالى الإيرادات	١٣٢,٨٨٢	٦٢٢,٢٧٧	٤٦٥,٢٤١	٤٥٦,٧٨٨	٣٥٠,٣٢٢	٣٠٣,٦٢٢	٢٦٥,٢٨٦
إجمالى المصروفات	٢٢١,١٧٩	٨٦٤,٥٦٤	٧٣٣,٣٥٠	٧٠١,٥١٤	٥٨٨,١٨٨	٤٧٠,٩٩٢	٤٠١,٨٦٦
العجز الأولى ^{٥/}	٣١,٣٦١	٧,٠٤٩	٨٦,٤٢٢	٨٢,٢٨٩	٩٢,٧٢٤	٦٢,٢٦٤	٤٩,٣٨٣
العجز النقدى ^{٦/}	٨٨,٢٩٧	٢٤٢,٢٨٧	٢٦٨,١٠٩	٢٤٤,٧٢٧	٢٣٧,٨٦٥	١٦٧,٣٧٠	١٣٦,٥٨٠
العجز الكلى	٩٦,٧٣٣	٢٥١,٠٩٣	٢٧٩,٤٣٠	٢٥٥,٤٣٩	٢٣٩,٧١٩	١٦٦,٧٠٥	١٣٤,٤٦٠
٢- قطاع الموازنة العامة ^{٤/} (معدل نمو سنوى)							
إجمالى الإيرادات	٣١.٦	١٣.٤	١.٩	٣٠.٤	١٥.٤	١٤.٥	-١.١
الإيرادات الضريبية	٢٥.٢	١٦.٠	١٧.٥	٣.٧	٢١.١	٨.٠	١٢.٧
الإيرادات غير الضريبية	٤٧.٢	٨.٤	١/ -١٨.٩	٩٨.١	٣.١	٣١.٤	-٢٥.٠
إجمالى المصروفات (ومنها):	٢٠.٤	٩.٥	٤.٥	١٩.٣	٢٤.٩	١٧.٢	٩.٨
الاجور وتعويضات العاملين	٥.٧	٥.٢	١١.١	٢٤.٩	١٦.٤	٢٧.٦	١٢.٨
الفوائد المدفوعة	١٨.٨	٢٢.٦	١١.٥	١٧.٨	٤٠.٧	٢٢.٨	١٧.٦
٣- قطاع الحكومة العامة (مليون جنيه) ^{٦/}							
إجمالى الإيرادات	--	--	--	٥١٩,٤٤٩	٤٠٣,٦٣٧	٣٤٨,٨٦٤	٣٠٢,٠١٠
إجمالى المصروفات	--	--	--	٧٥٩,٨٤٧	٦٤٤,٠٨٠	٥١٦,٤٢٢	٤٤٠,٤١١
العجز الكلى	--	--	--	٢٥٤,٧١٦	٢٤٦,٨٥٣	١٦٥,٦٩٢	١٣٤,١٣٨
٤ - نسبة إلى الناتج المحلى الإجمالى ^{٨/}							
قطاع الموازنة العامة ^{١٤/}							
إجمالى الإيرادات	٤.٧	٢٢.٠	١٩.١	٢١.٧	١٩.٠	١٨.٣	١٩.٣
الإيرادات الضريبية	٣.٢	١٤.٩	١٢.٦	١٢.٤	١٣.٦	١٢.٥	١٤.٠
الإيرادات غير الضريبية	١.٥	٧.١	٦.٦	٩.٣	٥.٤	٥.٨	٥.٣
إجمالى المصروفات (ومنها):	٧.٨	٣٠.٥	٣٠.٢	٣٣.٤	٣١.٩	٢٨.٤	٢٩.٣
الاجور وتعويضات العاملين	٢.٥	٧.٧	٨.٢	٨.٥	٧.٨	٧.٤	٧.٠
الفوائد المدفوعة	٢.٣	٨.٦	٧.٩	٨.٢	٨.٠	٦.٣	٦.٢
العجز الأولى ^{٥/}	١.١	٠.٢	٣.٦	٣.٩	٥.٠	٣.٨	٣.٦
العجز النقدى ^{٦/}	٣.١	٨.٦	١١.٠	١١.٦	١٢.٩	١٠.١	١٠.٠
العجز الكلى	٣.٤	٨.٩	١١.٥	١٢.٢	١٣.٠	١٠.١	٩.٨
الحكومة العامة ^{١٧/}							
العجز الأولى ^{٥/}	--	--	--	٤.٥	٦.٠	٤.٤	٤.٢
العجز الكلى	--	--	--	١٢.١	١٣.٤	١٠.٠	٩.٨

المصدر: وزارة المالية

* ختامى مبدئى.

-- بيان غير متاح

١/ يرجع الإنخفاض في الإيرادات غير الضريبية إلى تراجع الموارد الاستثنائية من المنح لتبلغ حوالى ٢٥.٤ مليار جنيه فقط خلال العام المالى ٢٠١٥/٢٠١٤، وذلك مقابل منح بلغت نحو ٩٥.٩ مليار جنيه خلال العام المالى ٢٠١٤/٢٠١٣.

٢/ تعكس بيانات الموازنة بموجب القرار الجمهوري رقم ٣٢ لعام ٢٠١٥.

٣/ تم إعادة تبويب فـعليـات الموازنة العامة لتتفق مع معايير صندوق النقد الدولي والمعروفة بـ GFS ٢٠٠١ (على أساس نقدى).

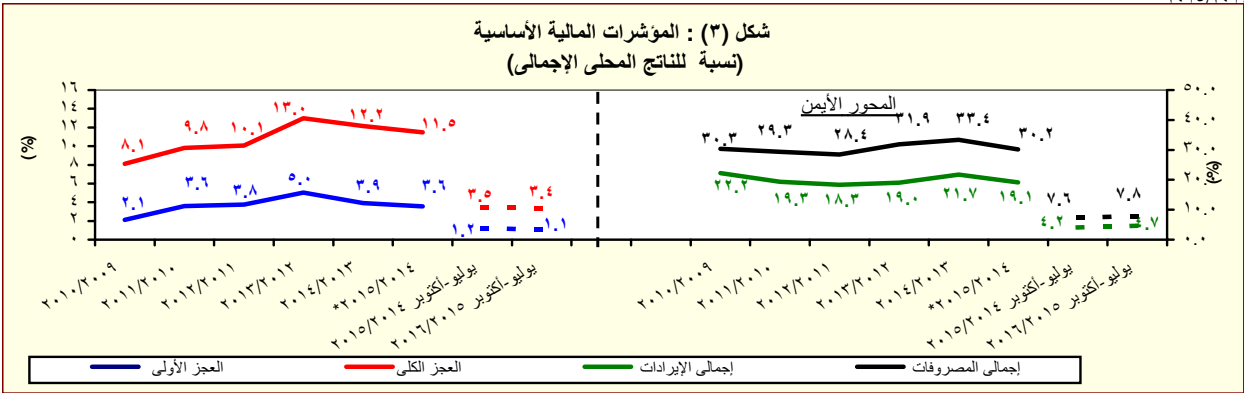
٤/ يشمل قطاع موازنة الجهاز الإدارى و المحليات، والهيئات الخدمية العامة.

٥/ العجز الكلى مخصصاً منه الفوائد المدفوعة.

٦/ العجز الكلى بدون صافى حيازة الأصول المالية.

٧/ يشمل المعاملات المالية لكل من أجهزة الموازنة العامة، وبنك الإستثمار القومى، وصناديق التأمين والمعاشات ، ومع مراعاة إستبعاد كافة المعاملات البنينة للجهات الثلاث لمنع ازدواجية الحساب.

٨/ قامت وزارة التخطيط بمراجعة السلسلة الزمنية للناتج المحلى الإجمالى ابتداءً من عام ٢٠١٢/٢٠١١ وحتى عام ٢٠١٤/٢٠١٣ وفقاً للتعداد الإقتصادى، ليبلغ ١٦٥٧ مليار جنيه و ١٨٤٤ مليار جنيه و ٢١٠٢ مليار جنيه على التوالى. وجارى إعداد البيانات الربع سنوية للفترة المذكورة أعلاه وسوف يتم نشرها فور انتهاء وزارة التخطيط من إعدادها. وقد تم مراجعة تقديرات الناتج المحلى الإجمالى، ليبلغ ٢٤٢٩.٨ مليار جنيه في عام ٢٠١٥/٢٠١٤



المصدر: وزارة المالية

* ختامى مبدئى.

القسم الأول: نظرة عامة على الأداء الإقتصادي والمالي (تابع)

بيان سنوي					بيان سنوي				
يوليو-٢٠١٥	يوليو-٢٠١١	يوليو-٢٠١٢	يوليو-٢٠١٣	يوليو-٢٠١٤	سبتمبر-٢٠١٤	ديسمبر-٢٠١٤	مارس-٢٠١٥	يوليو-٢٠١٥	يوليو-٢٠١٥
ف. ملخص الدين العام المحلي									
(بالمليون جنيه، رصيد نهاية الفترة) ^{١/}									
٨٠٨,٣٨٤	٩٦٧,٢٩٠	١,١٥٥,٣١٢	١,٤٤٤,٣٧٠	١,٦٩٩,٩٤٦	١,٧٩٥,٨٤٥	١,٨٩٥,١٨٧	١,٩٩٨,٢٠٠	٢,٠٨٤,٧٤٨	٢,٠٨٤,٧٤٨
(١٥.٥)	(١٩.٧)	(١٩.٤)	(٢٥.٠)	(١٧.٧)	(١٨.٣)	(٢٢.٨)	(٢٤.٦)	(٢٢.٦)	(٢٢.٦)
١٤٤,٥٦٦	١٥٩,١٧٨	١٦٤,٧٨٨	١٨٣,٢٣٠	١٦١,٤٨٥	١٨١,١٧١	٢٠٣,٣٥٤	٢١٧,٥٤٢	٢١٨,٥٦٠	٢١٨,٥٦٠
(٥.٣)	(١٠.١)	(٣.٥)	(١١.٢)	(١١.٩)	(٥.٢)	(٣٠.١)	(٣٦.٨)	(٣٥.٣)	(٣٥.٣)
٦٦٣,٨١٨	٨٠٨,١١٢	٩٩٠,٥٢٤	١,٢٦١,١٤٠	١,٥٣٨,٤٦١	١,٦١٤,٦٧٤	١,٦٩١,٨٣٣	١,٧٨٠,٦٥٨	١,٨٦٦,١٨٨	١,٨٦٦,١٨٨
(١٨.٠)	(٢١.٧)	(٢٢.٦)	(٢٧.٣)	(٢٢.٠)	(٢١.٦)	(٢٢.٠)	(٢٣.٢)	(٢١.٣)	(٢١.٣)
٧٣٣,٣٨٧	٨٨٩,٠٤٥	١,٠٨٧,٩٤٥	١,٣٦٣,٦٨٦	١,٥٩٧,٨٧٠	١,٦٨٥,٩٨٨	١,٧٨٥,٤٧٤	١,٨٧٦,٥٠٢	١,٩٦٣,١٢٥	١,٩٦٣,١٢٥
(١٩.١)	(٢١.٢)	(٢٢.٤)	(٢٥.٣)	(١٧.٢)	(١٨.٧)	(٢٣.٦)	(٢٤.٨)	(٢٢.٩)	(٢٢.٩)
١٥٨,٥٣١	١٦٦,٥٢٧	١٧٣,٩٩٢	١٩١,٣٩٥	١٧٢,٦٧٨	١٩٨,٤٧٨	٢١٧,٥٤٥	٢٣٢,٩١٣	٢٣١,٠٠٤	٢٣١,٠٠٤
(٦.٥)	(٥.٠)	(٤.١)	(١٠.٤)	(٩.٨)	(١.٧)	(٢٩.٧)	(٣٨.٥)	(٣٣.٨)	(٣٣.٨)
٥٧٤,٨٥٦	٧٢٢,٥١٨	٩١٤,٦٥٣	١,١٧٢,٢٩١	١,٤٢٥,١٩٢	١,٥٨٧,٥١٠	١,٥٦٧,٩٢٩	١,٦٤٣,٥٨٩	١,٧٣٢,١٢١	١,٧٣٢,١٢١
(٢٣.١)	(٢٥.٧)	(٢٦.٦)	(٢٨.٢)	(٢١.٦)	(٢٢.٠)	(٢٢.٨)	(٢٣.١)	(٢١.٥)	(٢١.٥)
٧٦٩,٧٨٣	٩٣٢,٤٦٠	١,١٢٩,٠٣٠	١,٤١٠,٦٤٣	١,٦٤٨,٥٢١	١,٦٦٩,٤٢٨	١,٧٨٦,١٠٠	١,٨٩٢,٤٤٢	١,٩٨٧,٦٩٣	١,٩٨٧,٦٩٣
(١٩.٦)	(٢١.١)	(٢١.١)	(٢٤.٩)	(١٦.٩)	(١٤.٣)	(١٩.٩)	(٢٢.٥)	(٢٠.٦)	(٢٠.٦)
١٧٠,١٧١	١٩١,١١٦	١٩٨,٠٦٦	٢٢٠,٠٣٥	٢٠٧,٥٣٤	٢١٨,٣٢٦	٢٥٧,٧٨٠	٢٨٢,٧٩٣	٢٨٦,٣٣٥	٢٨٦,٣٣٥
(١.٥)	(١٢.٣)	(٣.٦)	(١١.١)	(٥.٧)	(١.٨)	(٢٩.٥)	(٤٤.٢)	(٣٨.٠)	(٣٨.٠)
٥٩٩,٦١٢	٧٤١,٣٤٤	٩٣٠,٩٦٤	١,١٩٠,٦٠٨	١,٤٤٠,٩٨٧	١,٤٥١,١٠٢	١,٥٣٣,٣٢٠	١,٦٠٩,٦٤٩	١,٧٠١,٣٥٨	١,٧٠١,٣٥٨
(٢٦.٠) ^{٧/}	(٢٣.٦)	(٢٥.٦)	(٢١.٠)	(٢١.٠)	(١٧.٢)	(١٨.٥)	(١٩.٤)	(١٨.١)	(١٨.١)
٩٥٥,١٠١	١,١٢٦,٠٢٤	١,٣٠٨,٣٩١	١,٦٤١,٥٠٢	١,٩٠٤,٨١٠	١,٩٩٥,٠٥١	٢,٠٧٤,٣٤٩	٢,١٧٦,٧٣٢	٢,٢٧٥,٨٤٠	٢,٢٧٥,٨٤٠
(١٣.٣)	(١٧.٩)	(١٦.٢)	(٢٥.٥)	(١٦.٠)	(١٥.٩)	(١٨.٨)	(٢٠.٥)	(١٩.٥)	(١٩.٥)
ز. إجمالى الدين العام الخارجى									
(بليون دولار، رصيد نهاية الفترة)									
٣٣,٦٩٤	٣٤,٩٠٦	٣٤,٣٨٥	٤٣,٢٣٣	٤٦,٠٦٧	٤٤,٨٥٤	٤١,٣٢٤	٣٩,٨٥٣	٤٨,٠٦٣	٤٨,٠٦٣
٢٦,٢٤٩	٢٧,٠٩٢	٢٥,٥٩٤	٢٨,٤٩٠	٢٩,٠٥٤	٢٧,٨٧٣	٢٥,٠٨٢	٢٤,٠٤١	٢٥,٠٧	٢٥,٠٧
٧,٤٤٥	٧,٨١٤	٨,٧٩٠	١٤,٧٤٤	١٧,٠١٣	١٦,٩٨٢	١٦,٢٤٢	١٥,٨١٢	٢٢,٣٥٦	٢٢,٣٥٦
ح. خدمة الدين الحكومى ^{٨/}									
(مليون جنيه، تدفقات)									
٩٨,٨٥٦	١١٧,٢٥١	١٤٠,٩١٦	٢١٨,٢٥٧	٢٨٠,٦٩٧	١٠٠,٢٦١	١٨٤,٩٢٤	٢٧٣,٢٤٧	٤٢٩,٤٧٤	٤٢٩,٤٧٤
٨٧,٥٦٠	١٠٤,٦٢٥	١٢٢,٣٢٢	٢٠٣,١٧٣	٢٦٢,٠٨٤	٩٣,٠٤٩	١٥٦,٥٦٦	٢٣٨,٥٦٦	٣٩٢,٠٦٣	٣٩٢,٠٦٣
١١,٢٩٦	١٢,٦٢٧	١٨,٥٩٤	١٥,٠٨٤	١٨,٦١٣	٧,٢١٢	٢٨,٣٥٨	٣٤,٦٨١	٣٧,٤١٢	٣٧,٤١٢
ملاحظات (نسبة إلى الناتج المحلى الإجمالى) ^{٩/}									
٦٧.٠%	٧٠.٥%	٦٩.٧%	٧٨.٣%	٨٠.٩%	٧٣.٩%	٧٨.٠%	٨٢.٢%	٨٥.٨%	٨٥.٨%
٥٥.٠%	٥٨.٩%	٥٩.٨%	٦٨.٤%	٧٣.٢%	٦٦.٥%	٦٩.٦%	٧٣.٣%	٧٦.٨%	٧٦.٨%
٦٠.٨%	٦٤.٨%	٦٥.٧%	٧٤.٠%	٧٦.٠%	٦٩.٤%	٧٣.٥%	٧٧.٢%	٨٠.٨%	٨٠.٨%
٤٧.٦%	٥٢.٧%	٥٥.٢%	٦٣.٦%	٦٧.٨%	٦١.٢%	٦٤.٥%	٦٧.٦%	٧١.٣%	٧١.٣%
٦٣.٨%	٦٨.٠%	٦٨.٢%	٧٦.٥%	٧٨.٤%	٦٨.٧%	٧٣.٥%	٧٧.٩%	٨١.٨%	٨١.٨%
٤٩.٧%	٥٤.١%	٥٦.٢%	٦٤.٦%	٦٨.٦%	٥٩.٧%	٦٣.١%	٦٦.٢%	٧٠.٠%	٧٠.٠%
٧٩.٢%	٨٢.١%	٧٩.٠%	٨٩.٠%	٩٠.٦%	٨٢.١%	٨٥.٤%	٨٩.٦%	٩٣.٧%	٩٣.٧%
١٥.٩%	١٥.٢%	١٢.٥%	١٦.٤%	١٥.٧%	١٣.٢%	١٢.١%	١٢.٥%	١٥.٠%	١٥.٠%
١٢.٤%	١١.٨%	٩.٣%	١٠.٨%	٩.٩%	٨.٢%	٧.٤%	٧.٥%	٨.٠%	٨.٠%

المصدر: وزارة المالية و البنك المركزى المصرى.

() معدل النمو عن العام السابق.

* بيان مبدئى، خاضع للمراجعة.

١/ تعكس البيانات رصيد الدين المحلى لثلاث مستويات تجميعية هي: الدين المحلى لأجهزة الموازنة العامة، الدين المحلى المجمع للحكومة العامة، والدين العام المحلى المجمع. يشمل الدين المحلى لأجهزة الموازنة العامة أرصدة الدين المستحقة على وحدات الجهاز الإدارى، ووحدات الإدارة المحلية، والهيئات الخدمية. ويتضمن الدين المحلى للحكومة العامة أرصدة الدين المجمع المستحق على أجهزة الموازنة العامة للدولة وبنك الإستثمار القومى وصناديق التأمين الإجتماعى. أما عن الدين العام

المحلى فيشمل أرصدة الدين المحلى المجمع لكل من الحكومة العامة والهيئات الإقتصادية.

٢/ يمثل المديونية المستحقة على أجهزة الموازنة العامة (وحدات الجهاز الإدارى، ووحدات الإدارة المحلية، والهيئات الخدمية).

٣/ جدير بالذكر ان التراجع في ودائع أجهزة الموازنة العامة ترجع الى استخدام حوالى ٦٠ مليار جنيه وفقاً للقرار الجمهورى رقم ١٠٥ لعام ٢٠١٣.

٤/ يمثل رصيد الدين المجمع المستحق على أجهزة الموازنة العامة للدولة و بنك الإستثمار القومى وصناديق التأمين الإجتماعى بعد إستبعاد المديونيات والعلاقات الداخلية فيما بين القطاعات الثلاثة و التى تتمثل فى إقتراض أجهزة الموازنة العامة من بنك الإستثمار القومى، سندات وزارة المالية لدى صناديق التأمين الإجتماعى و بنك الإستثمار القومى،سندات صناديق التأمين الإجتماعى و أخيراً إقتراض بنك الإستثمار القومى من صناديق التأمين الإجتماعى.

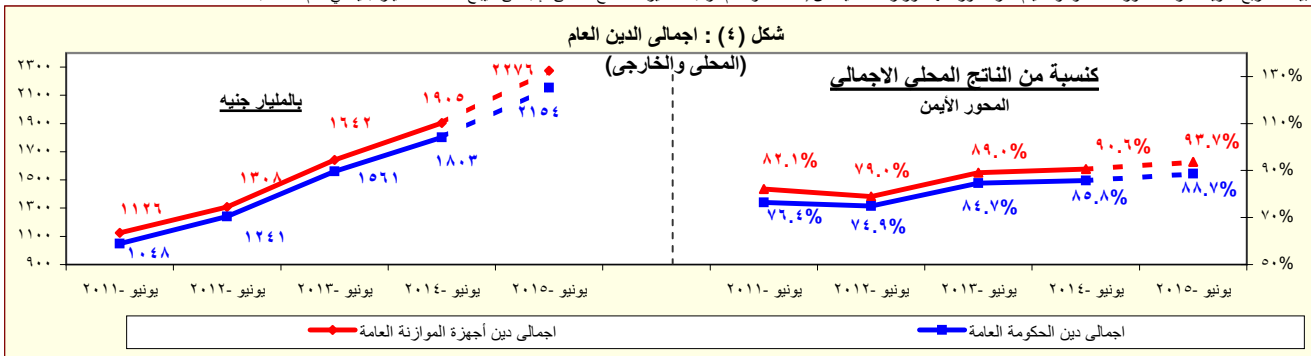
٥/ يمثل رصيد الدين المجمع المستحق على الحكومة العامة والهيئات الإقتصادية بعد إستبعاد إقتراض الهيئات الإقتصادية من بنك الإستثمار القومى، وإقتراض أجهزة الموازنة من الهيئات الإقتصادية.

٦/ ودايع الحكومة العامة والهيئات الإقتصادية بعد إستبعاد ودايع صناديق التأمين الإجتماعى وإقتراض قطاع الموازنة من الهيئات الإقتصادية.

٧/ يشمل إجمالى دين أجهزة الموازنة العامة الدين الخارجى الذى تتولى وزارة المالية خدمته طبقاً للجهات الدائنة.

٨/ البيان الربيع سنوى لخدمة الدين الحكومى يعكس التدفقات التراكمية لخدمة الدين منذ بداية العام المالى .

٩/ قامت وزارة التخطيط بمراجعة السلسلة الزمنية للناتج المحلى الإجمالى ابتداءً من عام ٢٠١٢/٢٠١١ وحتى عام ٢٠١٣/٢٠١٤ وفقاً للتعداد الإقتصادى، ليبلغ ١٦٥٧ مليار جنيه و ١٨٤٤ مليار جنيه و ٢١٠٢ مليار جنيه على التوالى. وجرى إعداد البيانات الربع سنوية للفترة المذكورة أعلاه وسوف يتم نشرها فور انتهاء وزارة التخطيط من إعدادها. وقد تم مراجعة تقديرات الناتج المحلى الإجمالى، ليبلغ ٢٤٢٩.٨ مليار جنيه في عام ٢٠١٤/٢٠١٥.



المصدر: وزارة المالية - البنك المركزى المصرى.

* بيان مبدئى

القسم الأول: نظرة عامة على الأداء الإقتصادي والمالى (تابع)

بيان سنوى					أحدث بيان متاح				
٢٠١١/١٠	٢٠١٢/١١	٢٠١٣/١٢	٢٠١٤/١٣	٢٠١٥/١٤	مايو-١٥	يوليو-١٥	أغسطس-١٥	سبتمبر-١٥*	
ز. المؤشرات النقدية (نهاية الفترة)									
مليون جنيه									
٢٥٠,٩٩٢	٢٦٣,٦٦٨	٣١٧,٩٤٤	٣٦٤,٤٧٣	٤٨٥,٨٧٦	٤٠٠,٠٥٨	٤١٣,٦٢٣	٣٩٩,٩١٦	٤٢٤,٤٣١	نقود الاحتياط ^{١/}
١,٠٠٩,٤١١	١,٠٩٤,٤٠٨	١,٢٩٦,٠٨٦	١,٥١٦,٦٠١	١,٧٦٥,٤٩٢	١,٧٢٠,٠٤٨	١,٧٩٩,٤٩٠	١,٨١٩,١١٨	١,٨٥٠,٣٠٥	إجمالي السيولة
٢٤٨,٧٠٧	٢٧٤,٥١٠	٣٤٤,١٠٠	٤١٠,٥٥٤	٤٩٩,٠٦٥	٤٧٦,٦٤٧	٥٠٢,٥٣٧	٥٠٦,٨٣٤	٥٢١,٢٨٥	المعروض النقدي ^{٢/}
٧٦٠,٧٠٤	٨١٩,٨٩٨	٩٥١,٩٨٦	١,١٠٦,٠٤٧	١,٢٦٦,٤٢٧	١,٢٤٣,٤٠١	١,٢٩٦,٩٥٣	١,٣١٢,٢٨٤	١,٣٢٩,٠٢٠	أشباه النقود ^{٣/}
معدل النمو السنوى									
٢٣.٦	٥.١	٢٠.٦	١٤.٦	٣٣.٣	١٥.٠	١١.٦	٧.٨	١٣.٣	نقود الاحتياط ^{١/}
١٠.٠	٨.٤	١٨.٤	١٧.٠	١٦.٤	١٥.٩	١٦.٥	١٦.٨	١٩.٩	إجمالي السيولة (معدل النمو الاسمى)
١٠.٢-	٣٧.٨-	٢١.٨-	٣.٣-	٥٦.٩-	٦٣.١-	٦٠.٤-	٧٥.٠-	٩١.١-	صافى الأصول الأجنبية ^{٤/}
١٩.٠	٢٣.٩	٢٥.٢	١٩.١	٢٢.٧	٢٣.٢	٢٢.٨	٢٤.٤	٢٩.٠	صافى الأصول المحلية ^{٤/}
٠.٨	٧.٣	٩.٨	٧.٤	١٦.٧	١٧.٣	١٧.٣	١٧.٧	١٥.٣	صافى المطلوبات من القطاع الخاص ^{٥/}
١.٨-	١.١	٨.٦	٨.٨	٥.٠	٢.٨	٨.١	٨.٩	١٠.٧	إجمالي السيولة (معدل النمو الحقيقى)
معدلات الإقراض إلى الودائع ^{٦/}									
٣٤.٠	٢٨.٣	٢٨.٢	٢٢.٨	٢٦.٣	٢٥.١	٢٥.٩	٢٥.٣	٣٤.٧	القطاع الحكومى
٥١.٢	٥٢.١	٤٨.٣	٤٣.٦	٤٣.٨	٤٤.٧	٤٣.٥	٤٣.٥	٤٣.٢	القطاع غير الحكومى
٤٦.٤	٤٨.٧	٤٥.١	٤٠.١	٣٨.٤	٣٩.١	٣٨.٠	٣٨.٠	٣٧.٧	بالعملة المحلية
٦٩.٠	٦٥.١	٥٩.٩	٥٨.٥	٦٨.٣	٦٩.٦	٦٧.٧	٦٨.٥	٦٨.٤	بالعملة الأجنبية
مؤشرات:									
٤.٠٢	٤.١٥	٤.٠٨	٤.١٦	٣.٦٣	٤.٣٠	٤.٣٥	٤.٥٥	٤.٣٦	مضاعف السيولة المحلية ^{٧/}
١٧.٥	١٧.٠	١٧.٣	١٥.٦	١٤.٩	١٥.١	١٥.٢	١٥.٠	١٤.٨	معدل الدورلة فى السيولة المحلية ^{٨/}
٢٤.٠	٢٣.٩	٢٤.٤	٢٣.٤	٢١.٠	٢١.٣	٢١.٣	٢٠.٦	١٩.٩	معدل الدورلة فى الودائع ^{١٠/}
٧٣.٦	٦٦.١	٧٠.٣	٧٢.٢	٧٢.٧	٧٠.٨	٧٤.٠	٧٤.٨	٧٦.١	نسبة إجمالي السيولة / الناتج المحلى الإجمالي

المصادر: البنك المركزى المصرى وحسابات وزارة المالية.

* مبدئى.

١/ تتضمن النقود المتداولة خارج البنك المركزى بالإضافة إلى ودائع البنوك لدى البنك المركزى بالجنبيه المصرى.

٢/ يتضمن النقود المتداولة خارج الجهاز المصرفى بالإضافة إلى الودائع الجارية بالعملة المحلية. لا تتضمن الشيكات والحوالات تحت التحصيل.

٣/ تتضمن الودائع الجارية بالعملة الاجنبية والودائع غير الجارية بالعملات المحلية والأجنبية .

٤/ يتضمن المطلوبات من القطاع الخاص و القطاع العائلى.

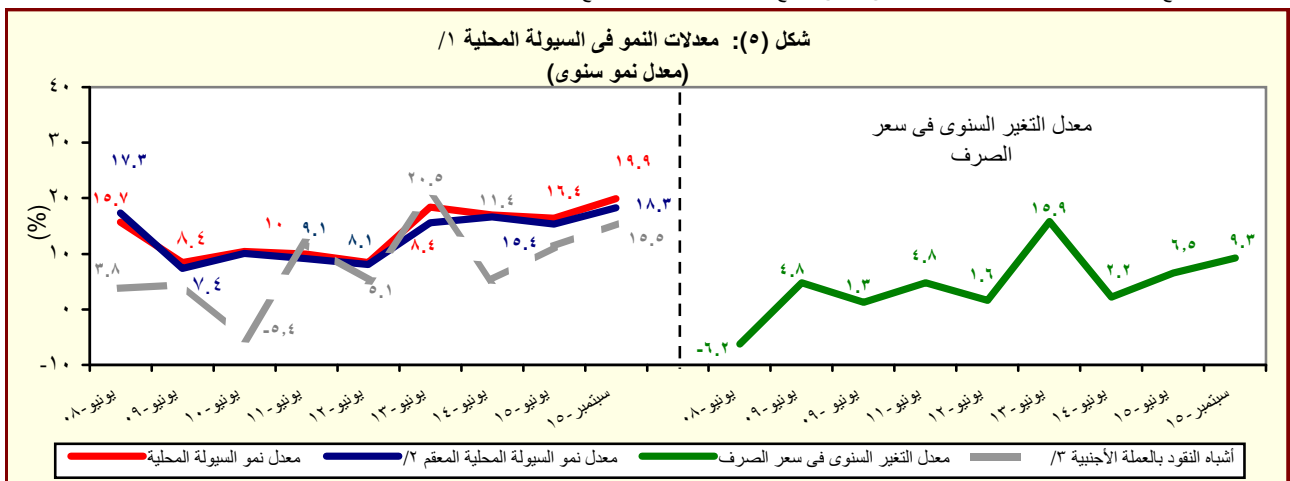
٥/ لا تتضمن كل من الودائع لدى البنك المركزى والقروض الممنوحة من قبل البنك المركزى.

٦/ إجمالي السيولة المحلية / نقود الإحتياط.

٧/ الناتج المحلى الإجمالي / متوسط إجمالي السيولة المحلية (M٢). متوسط إجمالي السيولة المحلية = $\frac{1}{2} [(M٢) \uparrow + (M٢) \downarrow]$.

٨/ يمثل نسبة الودائع الجارية و غير الجارية بالعملات الأجنبية إلى إجمالي السيولة المحلية. لا تتضمن كل من ودائع غير المقيمين (جزء من صافى الأصول الأجنبية) والودائع الحكومية.

٩/ يمثل نسبة الودائع الحكومية وغير الحكومية بالعملات الأجنبية إلى إجمالي الودائع لدى البنوك. غير متضمن ودائع البنوك لدى البنك المركزى.



المصدر: البنك المركزى المصرى وحسابات وزارة المالية.

١/ إجمالي السيولة المحلية تتكون من المعروض النقدي وأشباه النقود.

٢/ معدل النمو فى السيولة المحلية باستخدام سعر الصرف الثابت، ويتم حسابه عن طريق تطبيق سعر الصرف السائد فى نفس الفترة من العام السابق للفترة الحالية.

٣/ الودائع الجارية وغير الجارية بالعملات الأجنبية .

القسم الأول: نظرة عامة على الأداء الإقتصادي والمالى (تابع)

بيان سنوي				بيان سنوي				
ديسمبر-١٤	مارس-١٥	يونيو-١٥	سبتمبر-١٥	٢٠١٥/١٤	٢٠١٤/١٣	٢٠١٣/١٢	٢٠١٢/١١	٢٠١١/١٠
				ي- القطاع المالى والاستثمارات				
				إجمالي الاستثمارات المحلية				
				(نسبة إلى الناتج المحلي الإجمالي) ^{١/}				
٣,٤	٤,٢	٤,٠	--	١٤,٤	١٤,٠	١٤,٢	١٦,٤	١٧,١
				الاستثمارات الأجنبية المباشرة				
				(نسبة إلى الناتج المحلي الإجمالي) ^{١٢/ ١٣}				
٠,٣	٠,٩	٠,٢	--	١,٩	١,٤	١,٤	١,٥	٠,٩
				مؤشرات سوق المال (نهاية العام				
				الميلادى) ^{١٣}				
٤,١-	٢,١-	٤,٧-	١,١	٤-	١٠	١٤	١٠-	٦,٥
				العائد على مؤشر EGX-٣٠				
٢,٢	١,٠	٠,٧	١,٣	٢,٢	٠,٨	٢,٠	١,٤	٠,٦
				معدل تدنذب مؤشر EGX-٣٠				
٥٠٠,٠	٥٠٦,٠	٤٨٥,٠	٤٤٩	٥٠٠,٠	٤٢٦,٨	٣٧٥,٦	٢٨٨,٥	٤٨٨,٢
				رأس المال السوقى (مليار				
				جنيه) ^{١٤}				
٢٠,٦	٢٠,٨	٢٠,٠	١٥,٨	٢٠,٦	٢٠,٣	٢٠,٤	١٧,٤	٣٥,٦
				راس المال السوقى				
				(نسبة إلى الناتج المحلي				
				الإجمالي) ^{١٥}				
٣,٣	٢,٨	١,٧	١,٦	٣,٣	٢,١	٢,٣	١,٧	٣,١
				معدل دوران الأسهم ^{١٦}				
١٧,٦	٢٤,١	٢٤,٨	٨,٨	١٧,٦	١٢,٩	٢٠,٧	٢٥,٧	٢٣,٦
				معاملات الأجانب (نسبة من				
				إجمالي قيمة التداول)				
٢٠,٢	١٨,٨	٢٢,٣	١٦,٤	٢٠,٢	١٤,٨	١٢,٤	١٠,٥	١٤,٧
				مضاعف الربحية ^{١٧}				
٩,٣	٧,٣	٧,٢	٧,٥	٩,٣	٦,٦	٨,٦	١٠,٤	٧,١
				عائد السهم (%) ^{١٨}				
٥١٢,١٦٨	٥١٢,١٦٨	٦٠٢,٤٠١,٠	٦٣٦,٩١٧	٣٥٢,٢٠٠	٣٢٥,٨٣٥	٢٤٨,٨٦٩	٢٢٦,٧٩٩	٢٢٦,٧٩٩
				سندات مقيدة (مليون جنيه)				
				القطاع المصرفى (مليون جنيه): ^{١٩}				
١٤,٩٦٨,٣٨٠,٠	٢٤,١٥٤,٨٣٣,٠	٢٤,١٩٨,٩٧٩,٠	٢٤,٤٠٥,٥٣٦	٢٤,١٩٨,٩٧٩	١٤,٨١٦,٨٧٣	١٠,٥٦٣,٨٤٩	١٣,٦٦٤,١٦٠	١٤,٢٦٩,٦٩٠
				إجمالي الأصول				
٦٢٩,٤٢١,٠	٦٧٩,٣٢١,٠	٧١٧,٩٩٩,٠	٧٧١,٦٢٩	٧١٧,٩٩٩	٥٨٧,٨٥٢	٥٤٩,١٢٠	٥٠٦,٧٣٦	٤٧٤,١٣٩
				إجمالي أرصدة الإقراض و				
				القسم				
٧٩,٤٣٨,٠	٩١,٧٩٨,٠	٩٢,٥٥٠,٠	٩٣,٦٠٢	٩٢,٥٥٠	٧٧,٥٥٥	٧٢,٠٦١	٦٧,٣٤٥	٥٩,٠٤٩
				رأس المال				
١٠,٥٥٥,٣٣٤,٠	١٤,٦٥٨,٣٩٥,٠	١٤,٧٣٤,١٧٨,٠	١٤,٨٣٧,٧٤٤	١٤,٧٣٤,١٧٨	١٤,٤٢٩,٤٣٢	١٤,١٨٦,٩٨٥	١٠,٢٣,٥١٧	٩٥٧,٠٣٧
				إجمالي الودائع				
٨,٦	٨,٣	٧,٦	٠,٠	٧,٦	٨,٥	٩,٣	٩,٨	١٠,٥
				القروض غير المنتظمة إلى				
				إجمالي القروض				
				مؤشرات مختارة				
				مؤشرات السيولة فى الجهاز المصرفى				
٤٠,٣	٤٠,٨	٤١,٣	٤١,٩	٤١,٣	٤١,٠	٤٦,١	٤٩,٤	٤٩,١
				القروض / الودائع ^{١١٠}				
٣٢,٠	٣١,٥	٣٢,٧	٣٢,١	٣٢,٧	٣٢,٤	٣٥,١	٣٧,١	٣٧,٣
				القروض / الأصول ^{١١١}				
٤٥,٩	٤٤,٧	٤٦,٢	٤٣,١	٤٦,٢	٤٥,٤	٤١,٨	٤٠,٦	٣٧,٣
				الأوراق المالية / الأصول ^{١١٢}				
٧٩,٠	٧٧,٠	٧٨,٩	٧٦,٤	٧٨,٩	٧٨,٧	٧٥,٩	٧٤,٩	٧٥,٤
				الودائع / الأصول ^{١١٣}				
٦,٢	٦,٧	٦,٥	٥,٩	٦,٥	٦,٩	٦,٩	٦,٨	٦,٤
				رأس المال / الأصول ^{١١٤}				
٣,٣	٣,٢	٣,٠	٢,٨	٣,٠	٣,٥	٣,٩	٤,٠	٤,٣
				مخصصات القروض /				
				إجمالي الأصول ^{١١٥}				

المصادر: الهيئة العامة لسوق المال والبنك المركزى المصرى.

-- بيان غير متاح.

١/ تم حساب المؤشرات الربع سنوية كنسبة من الناتج المحلى الإجمالي للعام بأكمله.

٢/ صافى الإستثمارات الأجنبية المباشرة تشمل الإستثمار الاجنبى فى قطاع البترول.

٣/ البيانات السنوية تعكس نهاية ديسمبر من كل عام.

٤/ القيمة السوقية للأرصدة القائمة. يمثل ناتج ضرب عدد الأسهم القائمة فى سعر السوق المائد.

٥/ قامت وزارة التخطيط بمراجعة السلسلة الزمنية للناتج المحلى الإجمالى ابتداءً من عام ٢٠١٢/٢٠١١ وحتى عام ٢٠١٤/٢٠١٣ وفقاً للتعداد الإقتصادى، ليبلغ ١٦٥٧ مليار جنيه و ١٨٤٤ مليار جنيه و ٢١٠٢ مليار جنيه على التوالى. وجرى إعداد البيانات الربع سنوية للفترة المذكورة أعلاه وسوف يتم نشرها فور انتهاء وزارة التخطيط من إعدادها. وقد تم مراجعة تقديرات الناتج المحلى الإجمالى، ليبلغ ٢٤٢٩,٨ مليار جنيه في عام ٢٠١٥/٢٠١٤.

٦/ معدل دوران الأسهم = قيمة تداول الأسهم المقيدة / رأس المال السوقى.

٧/ ويعرف أيضا بمعدل السعر على العائد، ويقاس بنسبة سعر السوق لكل سهم إلى أرباحه السنوية.

٨/ الكوبون السنوى الموزع / سعر السهم الجارى.

٩/ تعكس بيانات البنوك التجارية.

١٠/ تتضمن القروض والودائع الحكومية وغير الحكومية، ولا تشمل ودائع البنوك لدى البنك المركزى المصرى.

١١/ لدى البنوك العامة فى مصر، بخلاف البنك المركزى.

القسم الأول: نظرة عامة على الأداء الإقتصادي والمالى (تابع)

بيان ربع سنوي				بيان سنوي				
ابريل-يونيو *٢٠١٥	يناير-مارس ٢٠١٥	اكتوبر-ديسمبر ٢٠١٤	ابريل-يونيو #٢٠١٤	٢٠١١/١٠	٢٠١٢/١١	٢٠١٣/١٢	#٢٠١٤/١٣	*٢٠١٥/١٤
لكـ معاملات القطاع الخارجى								
(مليون دولار)								
١٥,٣١١	١٣,٩٦٦	١٧,٥٧٥	١٨,٦٠٥	٦٥,٩٥٩	٧٤,١١٨	٦٨,٤٧٧	٦٤,٣٥٢	٦٢,٠٠٢
١٩,١١١	١٨,٠٤٧	٢٠,٤٣٣	٢٠,٤٢٨	٧٨,١٤١	٧٦,٨٣٥	٧٤,٨٦٨	٧٤,٤٩٨	٦٨,٠٩٠
٩,٢٢٨-	٩,٣٨٥-	١٠,٤٣٠-	٩,٦١٧-	٣٨,٧٨٥-	٣٤,٠٦٣-	٣٠,٦٩٥-	٣٤,١٣٩-	٢٧,١٠٣-
٥٠٠	٣٤٢	١,٧٧٦	٥٦٠	٤,٧٢٨	٩٧٩	٥,٠٣٩	٥,٥٨٥	٧,٨٧٨
٣,٨٠١-	٤,٠٨١-	٢,٨٥٧-	١,٨٢٣-	١٢,١٨٢-	٢,٧١٦-	٦,٣٩٠-	١٠,١٤٦-	٦,٠٨٨-
١٠,٦٨٣	٦,٠٦٧	٧٢	٢,٠٠٢	١٧,٦٣٤	٥,٢٩٥	٩,٧٧٣	١,٠٢٣	٤,١٩٩-
٤,٧٧١	٢٩-	١,٤٢٧-	٧٣٩-	٣,٧٢٥	١,٤٧٩	٢٣٧	١١,٢٧٨-	٩,٧٥٤-
٢٠,٠٨٠	١٥,٢٩١	١٥,٣٣٣	١٦,٦٨٧	٢٠,٠٨٠	١٦,٦٨٧	١٤,٩٣٦	١٥,٥٣٤	٢٦,٥٦٤ ^{١/}
(نسبة الى الناتج المحلى الإجمالى) ^{٢/}								
٤,٨	٤,٣	٥,٢	٦,٣	١٩,٩	٢٤,٦	٢٣,٩	٢٣,٣	٢٦,٣
٦,٠	٥,٦	٦,٠	٦,٩	٢٣,٦	٢٥,٥	٢٦,٢	٢٧,٠	٢٨,٩
٢,٩-	٢,٩-	٣,١-	٣,٢-	١١,٧-	١١,٣-	١٠,٧-	١٢,٤-	١١,٥-
٠,٢	٠,١١	٠,٥٢	٠,٢	١,٤	٠,٣	١,٨	٢,٠	٣,٣
١,٢-	١,٣-	٠,٨-	٠,٦-	٣,٧-	٠,٩-	٢,٢-	٣,٧-	٢,٦-
١,٥	٠,٠	٠,٤-	٠,٢-	١,١	٠,٥	٠,١	٤,١-	٤,١-
نسبة الى إجمالى المتحصلات الجارية ^{٣/}								
٢٠,٩	٢٢,٨	١٩,٥	١٩,٣	٢١,١	٢٢,٠	٢٠,٦	٢١,٧	٢٤,٣
١٣,١	١٠,٣	١٣,٤	١٦,٠	١٣,٨	٢٠,٠	١٩,٣	١٧,٦	١٩,٨
١٢,٤	١٠,٤	١٠,٩	٨,٧	١١,٦	٨,٢	١٤,٤	١٤,٨	١٧,٣
٣١,٨	٣٥,٥	٢٦,٦	٢٨,٧	٣٠,٣	٢٩,٧	٢٧,٢	٢٧,٩	٢٠,٢
مؤشرات أخرى (%)								
٣٦,٠	٣٣,٠	٣٥,٦	٤٠,٦	٣٦	٤٣	٤٧	٤٢	٥٠
١١١	١٠٨	١٤٢	١١٣	١٢٧	١٠٦	١٢٩	١٣٧	١٥٦
٤,٢	٣,٣	٢,٨	٣,١	٤,٠	٣,٣	٣,١	٣,١	٥,٩
٤١,٨	٣٨,٤	٣٧,١	٣٦,٢	٤١,٨	٣٦,٢	٣٤,٦	٤٥,٢	٧٦,١
الخارجى (%) ^{١٥}								

المصدر: البنك المركزى المصرى.

أرقام معدلة من قبل البنك المركزى المصرى.

* بيان مبدئى.

١/ قد تظهر بعض الفروق فى تقييم الإحتياطيات الدولية نتيجة استخدام أسعار صرف مختلفة داخل محفظة الإحتياطى من العملات الأجنبية.

٢/ تم حساب المؤشرات الربع سنوية بإستخدام بيانات الناتج المحلى الإجمالى للعام بأكمله. قامت وزارة التخطيط بمراجعة السلسلة الزمنية للناتج المحلى الإجمالى ابتداءً من عام ٢٠١٢/٢٠١١ وحتى عام ٢٠١٤/٢٠١٣ وفقاً للتعداد الاقتصادى، ليبلغ ١٦٥٧ مليار جنيه و١٨٤٤ مليار جنيه و٢١٠٢ مليار جنيه على التوالى. وجرى إعداد البيانات الربع سنوية للفترة المذكورة أعلاه وسوف يتم نشرها فور انتهاء وزارة التخطيط من إعدادها. وقد تم مراجعة تقديرات الناتج المحلى الإجمالى، ليبلغ ٢٤٢٩,٨ مليار جنيه في عام ٢٠١٤/٢٠١٥.

٣/ بإستبعاد التحويلات الرسمية.

٤/ بعدد أشهر الواردات.

٥/ لا يشمل مديونية القطاع الخاص غير المضمونة.