

القسم الأول

نظرة عامة على الأداء الإقتصادي و المالي

- أ- مؤشرات الإقتصاد العيني و الحقيقي و مصادر النمو..... ١
- ب- السكان و التشغيل..... ٢
- ج- الأسعار المحلية (متوسط الفترة)..... ٢
- د- مؤشرات المالية العامة..... ٣
- هـ- ملخص الدين العام المحلي (بالمليون جنية، رصيد نهاية الفترة)..... ٤
- و- إجمالي الدين العام الخارجي (مليون دولار، رصيد نهاية الفترة)..... ٤
- ز- خدمة الدين الحكومي (مليون جنية، تدفقات)..... ٤
- ح- المؤشرات النقدية (نهاية الفترة)..... ٥
- ط- القطاع المالي والاستثمارات..... ٦
- ي- معاملات القطاع الخارجي..... ٧

القسم الأول: نظرة عامة على الأداء الإقتصادي والمالي

بيان سنوي				بيان سنوي				
بيان ربع سنوي								
ابريل-يونيو ٢٠١٥	يناير-مارس ٢٠١٥	أكتوبر-ديسمبر ٢٠١٤	ابريل-يونيو ٢٠١٤	٢٠١١/٢٠١٠	٢٠١٢/٢٠١١	٢٠١٣/٢٠١٢	٢٠١٤/٢٠١٣	٢٠١٥/٢٠١٤ ^{١/}
				أ. الاقتصاد العيني (بالأسعار الجارية)				
٥٦٩,٨٠٠	٥٧٢,٩٠٠	٦١٢,٩٠٠	٤٨٨,٣٠٠	١,٣٧١,١٠٠	١,٦٥٦,٦٠٠	١,٨٤٣,٨٠٠	٢,١٠١,٩٠٠	٢,٤٢٩,٨٠٠
٧٤,٩٢٤	٧٦,٥١٩	٨٥,٧٧٤	٦٩,٠٩٣	٢٣٥,٩٩٠	٢٧٦,٣٣٠	٢٨٥,٩٦٧	٣٠١,٥٧٠	٣٣٠,٧٨٠
٥٩٦,٩٠٠	٥٨٥,٧٠٠	٦٢٧,٩٠٧	٥٣٩,٠٦١	١,٣٠٩,٩٠٦	١,٦٩٥,٠٩٦	١,٩٠٨,٣١٤	٢,١٧٧,٨٢٠	٢,٤٥٩,٠٢٥
٧٨,٤٨٧	٧٨,٢٢٩	٨٧,٨٧٤	٧٦,٢٧٥	٢٢٥,٤٥٧	٢٨٢,٧٥٢	٢٩٥,٩٧٣	٣١٢,٤٦٣	٣٣٤,٧٥٩
٢٥,٩١٣	٢٦,٠٥٤	٢٧,٨٧٣	--	١٧,٢٣٣	--	--	--	٢٧,٦٢٥
٣,٤٠٧	٣,٤٨٠	٣,٩٠١	--	٢,٩٦٦	--	--	--	٣,٧٦١
				ب. مؤشرات الاقتصاد العيني ومصادر النمو ^{٢/} (معدل النمو)				
٤.٥	٢.٦	٤.٠	٣.٨	١.٨	٢.٢	٢.١	٢.٢	٤.٢
٢.١	٢.٢	٣.٧	٤.٥	١.٩	٢.٢	٢.١	٢.٢	٣.١
-٠.٩	-٠.٩	٢.٣	٣.٨	١.١	١.٦	١.١	١.٩	١.٥
٣.٣	٣.٤	٦.٢	٣.٩	٢.٥	٢.٨	٣.١	٠.١	٤.٨
٦.٥	٣.٥	٣.٧	٦.٣	٣.٤	٣.٠	٣.٣	٥.٥	٤.٦
٣.٠-	٣٩.٠	٢.٤-	٩.٤	٢.٢-	٥.٨	٨.٤-	١.٧	٨.٦
١.٨	١.٠	٦.٢	٩.٢	٥.٣	٦.٠	٢.٩	٤.٤	٣.٣
١.٥	٠.٦	٥.٢	٧.٧	٥.٥	٦.٥	٢.٨	٤.١	٢.٨
٣.٣	٤.٢	١٣.٧	١٨.٥	٣.٨	٣.١	٣.٩	٦.٦	٧.٠
٤.١-	١٢.٠-	١.٢	٢٥.٧-	١.٢	٢.٣-	٥.٦	١١.٩-	٠.٤-
١.٩	٠.١	١.٤	--	٠.٦-	--	--	--	١.٦
				الإدخال المحلي ^{١/}				
٢٣.٠	٤٧.١	١.٦-	٣٢.٧-	٣.٤	٢٩.٥-	٧.٩	٢٤.٢-	٢٩.٨
٨.٢	٦.٧	٥.٠	٧.٨	١٣.٠	٨.٠	٧.٩	٥.٣	٥.٩
				الاستثمارات المحلية ^{١/ ٥}				
٥.٧	٤٥.٣	١٣.٨	١٨.٨	-٠.٣	١٠.١	١.٥-	٩.٩	٢٠.٢
١٧.٠	١٧.٦	١٣.٣	١٨.٧	١٧.١	١٦.٢	١٤.٣	١٣.٨	١٤.٤

المصدر: وزارة التخطيط والمتابعة والإصلاح الإداري.

* بيان مبدئي، وقابل للتعديل. قامت وزارة التخطيط بمراجعة السلسلة الزمنية للنتائج المحلي الإجمالي ابتداءً من عام ٢٠١٢/٢٠١١ وحتى عام ٢٠١٤/٢٠١٣ وفقاً للتعداد الاقتصادي. وقد تم مراجعة تقديرات الناتج المحلي الإجمالي، ليلبلغ ٢٤٢٩.٨ مليار جنيه في عام ٢٠١٥/٢٠١٤.

-- بيان غير متاح. بداية سلسلة زمنية جديدة وفقاً للتعداد الاقتصادي من قبل وزارة التخطيط.

بيان معدل في ضوء البيانات الحديثة الصادرة عن وزارة التخطيط والمتابعة والإصلاح الإداري.

١/ قامت وزارة التخطيط والمتابعة والإصلاح الإداري بمراجعة بيانات الناتج المحلي الإجمالي لعام ٢٠١٤/١٣ على أساس ربع سنوي.

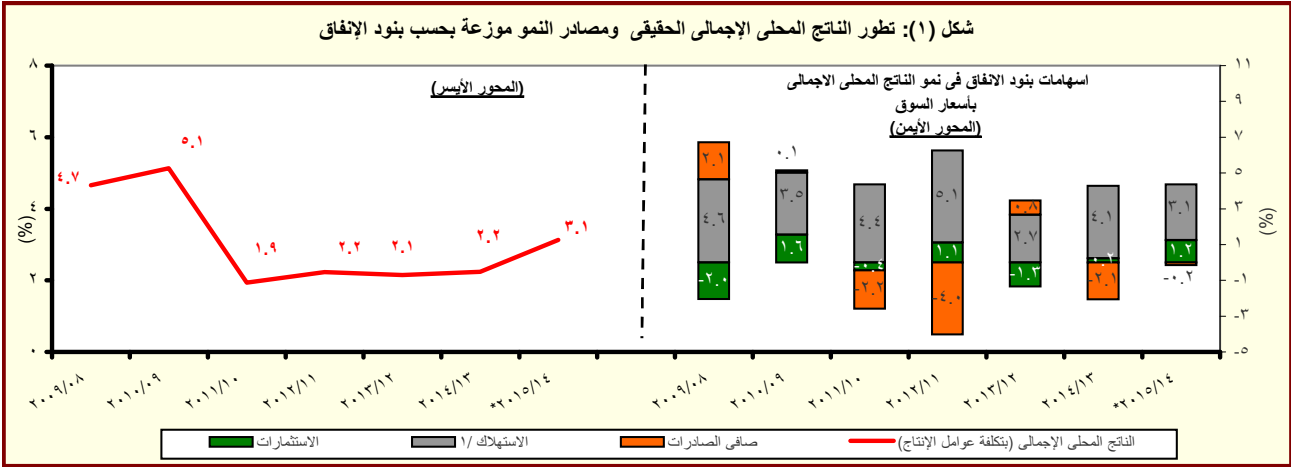
٢/ تم حساب معدلات النمو الحقيقية باستخدام الأسعار الثابتة لعام ٢٠٠٧/٠٦، ولكن بدءاً من عام ٢٠١٣/١٢ تم حساب معدلات النمو باستخدام الأسعار الثابتة لعام ٢٠١٢/١١.

٣/ تشمل نشاط قطاع البترول والغاز الطبيعي.

٤/ تشمل صافي الضرائب غير المباشرة.

٥/ رأس المال الثابت، يشمل التغير في المخزون.

٦/ بالأسعار الجارية.



المصدر: وزارة التخطيط والمتابعة والإصلاح الإداري.

* بيان مبدئي، وقابل للتعديل.

١/ تتضمن الاستهلاك العام والخاص.

القسم الأول: نظرة عامة على الأداء الإقتصادي والمالى (تابع)

بيان ربع سنوي				بيان سنوي					
أكتوبر- ديسمبر	يوليو- سبتمبر	أبريل- يونيو	أكتوبر- ديسمبر	٢٠١٥/١٤	٢٠١٤/١٣	٢٠١٣/١٢	٢٠١٢/١١	٢٠١١/١٠	٢٠١٠/٠٩
٢٠١٥	٢٠١٥	٢٠١٥	٢٠١٤						
ج . السكان									
٩٠.١	٨٩.٦	٨٩.٠	٨٧.٨	٨٩.٠	٨٦.٧	٨٤.٧	٨٢.٤	٨٠.٤	٧٨.٧
٢.٦	٢.٨	٢.٦	٢.٥	٢.٦	٢.٤	٢.٨	٢.٥	٢.٢	٢.٣
د . الأسعار المحلية (متوسط الفترة)									
١٠.٦	٨.٥	١١.٨	١٠.٣	١٠.٩	١٠.١	٦.٩	٨.٧	١١.٠	١١.٧
٦/ ٢.٠-	٥.٧-	١.٦-	٠.١	١.٨-	٦.٥	٠.٧	٧.٥	١٥.٩	٥.٠
٧/ ٩.٣	٩.٣	٩.٣	٩.٨	٩.٢٥	٨.٧٥	١٠.٢٥	٩.٥٠	٨.٥٠	٨.٥٠
١١.٤	١١.٣	١١.٤	١١.٦	١١.٤	١٠.٩	١٣.٤	١٣.٤	١٠.٢	٩.٩
٠.٠	٦.٨	٦.٩	٧.٠	٧.٠	٧.٢	٧.٨	٧.٣	٦.٥	٦.٣
٩.٠	٨.٩	٨.٩	٩.٤	٩.١	٨.٨	٩.٥	٩.٤	٩.٠	٨.٣
٧.٨٨	٧.٨١	٧.٦١	٧.١٥	٧.٤٢	٦.٩٧	٦.٤٥	٦.٠٠	٥.٨١	٥.٥١
ج . إجمالى عدد السكان (بالمليون نسمة) ^{١/}									
معدل نمو السكان									
د . الأسعار المحلية (متوسط الفترة)									
معدل التضخم وفقاً لأسعار المستهلكين (حضر الجمهورية) ^{٢/}									
معدل التضخم وفقاً لأسعار المنتجين ^{٣/}									
سعر خصم البنك المركزى ^{٥/}									
سعر الفائدة على أذون الخزانة (٩١ يوم)									
سعر الفائدة على الودائع (٣ أشهر) ^{٤/}									
سعر العائد بين البنوك - ليلة واحدة ^{٥/}									
سعر الصرف (جنيه مقابل الدولار)									

المصادر: وزارة التخطيط والبنك المركزى المصرى والجهاز المركزى للتعبئة العامة والإحصاء.

١/ لا يتضمن المصريين المقيمين فى الخارج.

٢/ بدءاً من اغسطس ٢٠٠٩، تم استحداث سلسلة أرقام قياسية جديدة لأسعار المستهلكين (حضر الجمهورية) باستخدام الأوزان المستخرجة من بحث الدخل و الانفاق و الاستهلاك لعام ٢٠٠٩/٢٠٠٨ مع استخدام بيانات شهر يناير ٢٠١٠ كفترة الأساس. وفيما يخص بيانات ما قبل ذلك التاريخ، فقد استخدمت الأوزان المستخرجة من بحث الدخل و الانفاق والاستهلاك لعام ٢٠٠٥/٢٠٠٤ مع استخدام يناير ٢٠٠٧ كشهر أساس.

٣/ قام الجهاز المركزى للتعبئة العامة والإحصاء بإصدار رقم قياسي جديد لأسعار المنتجين بدءاً من سبتمبر ٢٠٠٧ ليحل محل الأرقام القياسية لأسعار الجملة، وذلك باستخدام أسعار السلع والخدمات للسنة المالية (٢٠٠٥-٢٠٠٤) كفترة أساس لسلسلة الأرقام القياسية، كما تم إستخراج الأوزان باستخدام متوسط عامى (٢٠٠٢-٢٠٠٣ ، ٢٠٠٣-٢٠٠٤) للقيم الإجمالية للإنتاج الصناعى والزراعى والخدمى.

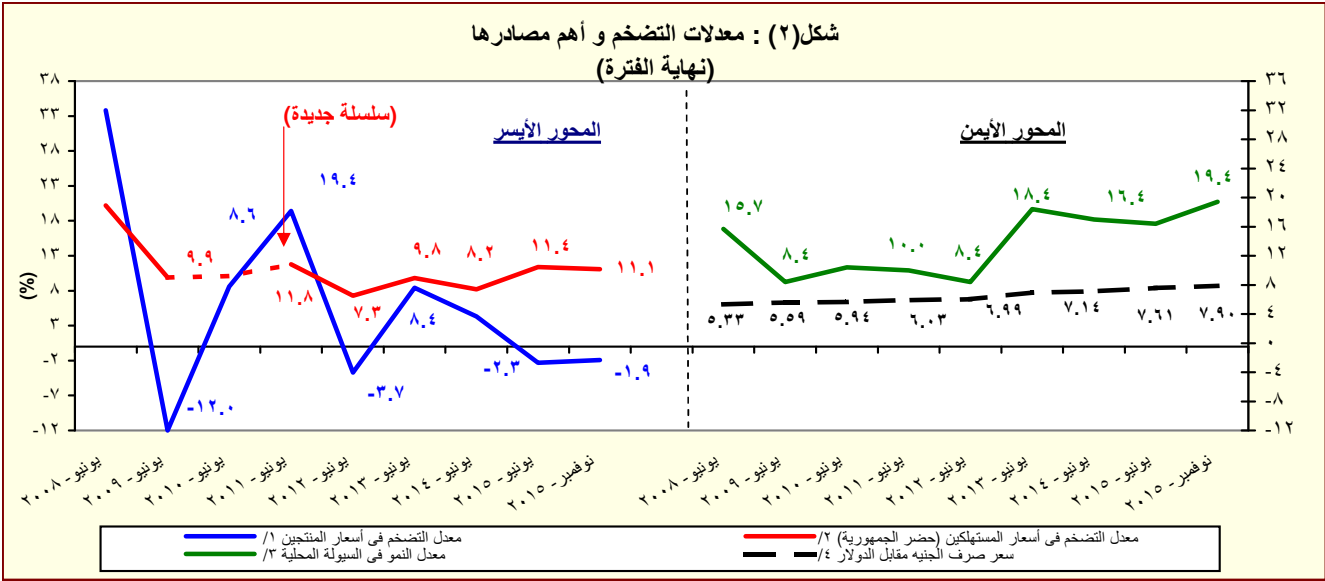
٤/ البيانات تعكس نهاية الفترة.

٥/ متوسط ميلادى.

٦/ يعكس الفترة (أكتوبر- نوفمبر ٢٠١٥).

٧/ يعكس بيانات شهر أكتوبر ٢٠١٥.

-- بيان غير متاح.



المصدر: البنك المركزى المصرى و الجهاز المركزى للتعبئة العامة والإحصاء

١/ تغيير فى السلسلة. تعكس البيانات قبل يونيو ٢٠٠٧ معدلات التضخم وفقاً لأسعار الجملة.

٢/ بدءاً من اغسطس ٢٠٠٩، تم استحداث سلسلة أرقام قياسية جديدة لأسعار المستهلكين (حضر الجمهورية) باستخدام الأوزان المستخرجة من بحث الدخل و الانفاق و الاستهلاك لعام ٢٠٠٩/٢٠٠٨ مع استخدام بيانات شهر يناير ٢٠١٠ كفترة الأساس. وفيما يخص بيانات ما قبل ذلك التاريخ، فقد استخدمت الأوزان المستخرجة من بحث الدخل و الانفاق والاستهلاك لعام ٢٠٠٥/٢٠٠٤ مع استخدام يناير ٢٠٠٧ كشهر أساس.

٣/ يعرف إجمالى السيولة المحلية كإجمالى صافى الأصول الأجنبية وصافى الأصول المحلية لدى الجهاز المصرفى (فى جانب الأصول) ، أو كجملة المعروض النقدى وأشياء النقود لدى الجهاز المصرفى (فى جانب الخصوم).

٤/ يعكس البيان متوسط شهرى.

القسم الأول: نظرة عامة على الأداء الإقتصادي والمالى (تابع)

يوليو-نوفمبر ٢٠١٦/١٥	٢/٢٠١٦/٢٠١٥	*٢٠١٥/٢٠١٤	٢٠١٤/١٣	٢٠١٣/١٢	٢٠١٢/١١	٢٠١١/١٠	٢٠١٠/٠٩
موازنة	ختامى مبدئى	فعلى					
هـ. مؤشرات المالية العامة ^{١٣}							
١- قطاع الموازنة العامة (بالمليون جنيه) ^{١٤}							
١٦٠,١٠٨	٦٢٢,٢٧٧	٤٦٥,٢٤١	٤٥٦,٧٨٨	٣٥٠,٣٢٢	٣٠٣,٦٢٢	٢٦٥,٢٨٦	٢٦٨,١١٤
٢٨٩,٤٣٥	٨٦٤,٥٦٤	٧٣٣,٣٥٠	٧٠١,٥١٤	٥٨٨,١٨٨	٤٧٠,٩٩٢	٤٠١,٨٦٦	٣٦٥,٩٨٧
٤٢,١٨٩	٧,٠٤٩	٨٦,٤٢٢	٨٢,٢٨٩	٩٢,٧٢٤	٦٢,٢٦٤	٤٩,٣٨٣	٢٥,٧٠٥
١٢٩,٣٢٧	٢٤٢,٢٨٧	٢٦٨,١٠٩	٢٤٤,٧٢٧	٢٣٧,٨٦٥	١٦٧,٣٧٠	١٣٦,٥٨٠	٩٧,٨٧٢
١٣٨,٤٧٦	٢٥١,٠٩٣	٢٧٩,٤٣٠	٢٥٥,٤٣٩	٢٣٩,٧١٩	١٦٦,٧٠٥	١٣٤,٤٦٠	٩٨,٠٣٨
٢- قطاع الموازنة العامة ^{١٥} (معدل نمو سنوى)							
٢٧.٠	١٣.٤	١.٩	٣٠.٤	١٥.٤	١٤.٥	-١.١	-٥.١
٢٣.١	١٦.٠	١٧.٥	٣.٧	٢١.١	٨.٠	١٢.٧	٤.٥
٣٧.٣	٨.٤	١/ -١٨.٩	٩٨.١	٣.١	٣١.٤	-٢٥.٠	-١٨.٢
٢٤.٩	٩.٥	٤.٥	١٩.٣	٢٤.٩	١٧.٢	٩.٨	٤.١
٦.٦	٥.٢	١١.١	٢٤.٩	١٦.٤	٢٧.٦	١٢.٨	١٢.١
٤٠.٨	٢٢.٦	١١.٥	١٧.٨	٤٠.٧	٢٢.٨	١٧.٦	٣٧.٠
٣- قطاع الحكومة العامة (مليون جنيه) ^{١٦}							
--	--	--	٥١٩,٤٤٩	٤٠٣,٦٣٧	٣٤٨,٨٦٤	٣٠٢,٠١٠	٣٠٣,٣٧٤
--	--	--	٧٥٩,٨٤٧	٦٤٤,٠٨٠	٥١٦,٤٢٢	٤٤٠,٤١١	٣٩٦,٦٩٣
--	--	--	٢٥٤,٧١٦	٢٤٦,٨٥٣	١٦٥,٦٩٢	١٣٤,١٣٨	٩٨,٧٩٦
٤ - نسبة إلى الناتج المحلى الإجمالى ^{١٨}							
قطاع الموازنة العامة ^{١٤}							
٥.٧	٢٢.٠	١٩.١	٢١.٧	١٩.٠	١٨.٣	١٩.٣	٢٢.٢
٤.٠	١٤.٩	١٢.٦	١٢.٤	١٣.٦	١٢.٥	١٤.٠	١٤.١
١.٧	٧.١	٦.٦	٩.٣	٥.٤	٥.٨	٥.٣	٨.١
١٠.٢	٣٠.٥	٣٠.٢	٣٣.٤	٣١.٩	٢٨.٤	٢٩.٣	٣٠.٣
٣.٠	٧.٧	٨.٢	٨.٥	٧.٨	٧.٤	٧.٠	٧.١
٣.٤	٨.٦	٧.٩	٨.٢	٨.٠	٦.٣	٦.٢	٦.٠
١.٥	٠.٢	٣.٦	٣.٩	٥.٠	٣.٨	٣.٦	٢.١
٤.٦	٨.٦	١١.٠	١١.٦	١٢.٩	١٠.١	١٠.٠	٨.١
٤.٩	٨.٩	١١.٥	١٢.٢	١٣.٠	١٠.١	٩.٨	٨.١
الحكومة العامة ^{١٦}							
--	--	--	٤.٥	٦.٠	٤.٤	٤.٢	٣.٠
--	--	--	١٢.١	١٣.٤	١٠.٠	٩.٨	٨.٢

المصدر: وزارة المالية

* ختامي مبدئي .

-- بيان غير متاح

١/ يرجع الانخفاض في الإيرادات غير الضريبية إلى تراجع الموارد الاستثنائية من المنح لتبلغ حوالى ٢٥.٤ مليار جنيه فقط خلال العام المالى ٢٠١٤/٢٠١٥، وذلك مقابل منح بلغت نحو ٩٥.٩ مليار جنيه خلال العام المالى ٢٠١٣/٢٠١٤.

٢/ تعكس بيانات الموازنة بموجب القرار الجمهوري رقم ٣٢ لعام ٢٠١٥.

٣/ تم إعادة تبويب فعمليات الموازنة العامة لتتفق مع معايير صندوق النقد الدولي والمعروفة بـ GFS ٢٠٠١ (على أساس نقدي).

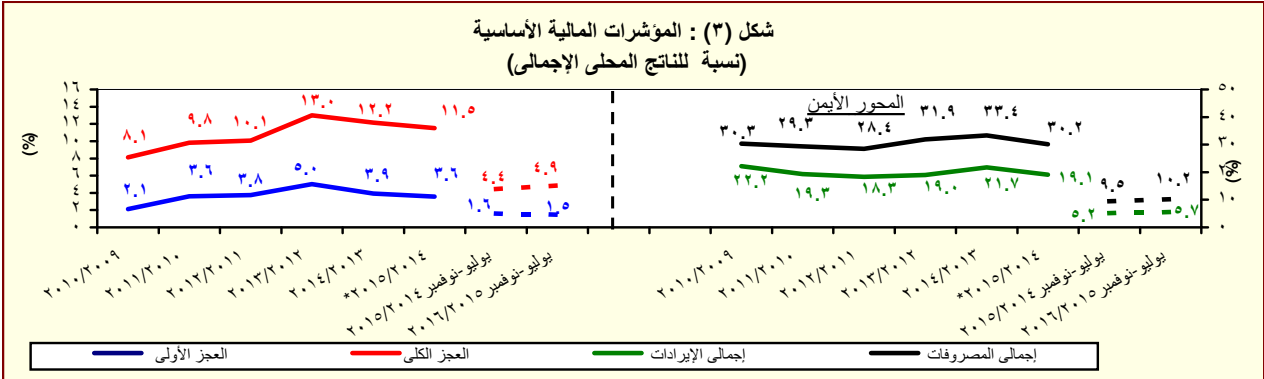
٤/ يشمل قطاع موازنة الجهاز الإدارى و المحليات، والهيئات الخدمية العامة.

٥/ العجز الكلى مخصوماً منه الفوائد المدفوعة.

٦/ العجز الكلى بدون صافى حيازة الأصول المالية.

٧/ يشمل المعاملات المالية لكل من أجهزة الموازنة العامة، وبنك الإستثمار القومى، وصناديق التأمين والمعاشات ، ومع مراعاة إستبعاد كافة المعاملات البيئية للجهات الثلاث لمنع إزدواجية الحساب.

٨/ قامت وزارة التخطيط بمراجعة السلسلة الزمنية للناتج المحلى الإجمالي ابتداءً من عام ٢٠١٢/٢٠١١ وحتى عام ٢٠١٤/٢٠١٣ وفقاً للتعداد الإقتصادى للعام المالى ٢٠١٣/٢٠١٢ والذي ساعدت نتائجه في تحقيق قدر أكبر من شمولية المنشآت بالإضافة إلى تحسين تقديرات حجم القطاع غير الرسمى. وقد تم مراجعة تقديرات الناتج المحلى الإجمالي ليبلغ ٢٤٢٩.٨ مليار جنيه في عام ٢٠١٥/٢٠١٤. وجدير بالذكر أنه قد تم حساب المؤشرات الربع سنوية باستخدام بيانات الناتج المحلى الإجمالي للعام بأكمله.



المصدر: وزارة المالية

* ختامي مبدئي .

القسم الأول: نظرة عامة على الأداء الإقتصادي والمالي (تابع)

بيان سنوي					بيان سنوي				
يونيو-٢٠١٥	مارس-٢٠١٥	ديسمبر-٢٠١٤	سبتمبر-٢٠١٤	يونيو-٢٠١٤	يونيو-٢٠١٣	يونيو-٢٠١٢	يونيو-٢٠١١	يونيو-٢٠١٠	
ف. ملخص الدين العام المحلي									
(بالمليون جنيه، رصيد نهاية الفترة) ^{١/}									
٢,٠٨٤,٧٤٨	١,٩٩٨,٢٠٠	١,٨٩٥,١٨٧	١,٧٩٥,٨٤٥	١,٦٩٩,٩٤٦	١,٤٤٤,٣٧٠	١,١٥٥,٣١٢	٩٦٧,٢٩٠	٨٠٨,٣٨٤	١-إجمالي الدين المحلي لأجهزة الموازنة العامة ^{٢/}
(٢٢.٦)	(٢٤.٦)	(٢٢.٨)	(١٨.٣)	٣/ (١٧.٧)	(٢٥.٠)	(١٩.٤)	(١٩.٧)	(١٥.٥)	
٢١٨,٥٦٠	٢١٧,٥٤٢	٢٠٣,٣٥٤	١٨١,١٧١	١٦١,٤٨٥	١٨٣,٢٣٠	١٦٤,٧٨٨	١٥٩,١٧٨	١٤٤,٥٦٦	ودائع أجهزة الموازنة العامة
(٥٠.٣)	(٣٦.٨)	(٣٠.١)	(٥.٢)	(١١.٩)	(١١.٢)	(٣.٥)	(١٠.١)	(٥.٣)	
١,٨٦٦,١٨٨	١,٧٨٠,٦٥٨	١,٦٩١,٨٣٣	١,٦١٤,٦٧٤	١,٥٣٨,٤٦١	١,٢٦١,١٤٠	٩٩٠,٥٢٤	٨٠٨,١١٢	٦٦٣,٨١٨	صافي الدين المحلي لأجهزة الموازنة العامة
(٢١.٣)	(٢٣.٢)	(٢٢.٠)	(٢١.٦)	(٢٢.٠)	(٢٧.٣)	(٢٢.٦)	(٢١.٧)	(١٨.٠)	
١,٩٦٣,١٢٥	١,٨٧٦,٥٠٢	١,٧٨٥,٤٧٤	١,٦٨٥,٩٨٨	١,٥٩٧,٨٧٠	١,٣٦٣,٦٨٦	١,٠٨٧,٩٤٥	٨٨٩,٠٤٥	٧٣٣,٣٨٧	٢-إجمالي الدين المحلي للحكومة العامة ^{٣/}
(٢٢.٩)	(٢٤.٨)	(٢٣.٦)	(١٨.٧)	(١٧.٢)	(٢٥.٣)	(٢٢.٤)	(٢١.٢)	(١٩.١)	
٢٣١,٠٠٤	٢٣٢,٩١٣	٢١٧,٥٤٥	١٩٨,٤٧٨	١٧٢,٦٧٨	١٩١,٣٩٥	١٧٣,٩٩٢	١٦٦,٥٢٧	١٥٨,٥٣١	ودائع الحكومة العامة
(٣٣.٨)	(٣٨.٥)	(٢٩.٧)	(١.٧)	(٩.٨)	(١٠.٤)	(٤.١)	(٥.٠)	(٦.٥)	
١,٧٣٢,١٢١	١,٦٤٣,٥٨٩	١,٥٦٧,٩٢٩	١,٤٨٧,٥١٠	١,٤٢٥,١٩٢	١,١٧٢,٢٩١	٩١٤,٦٥٣	٧٢٢,٥١٨	٥٧٤,٨٥٦	صافي الدين المحلي للحكومة العامة
(٢١.٥)	(٢٣.١)	(٢٢.٨)	(٢٢.٠)	(٢١.٦)	(٢٨.٢)	(٢٦.٦)	(٢٥.٧)	(٢٣.١)	
١,٩٨٧,٦٩٣	١,٨٩٢,٤٤٢	١,٧٨٦,١٠٠	١,٦٦٩,٤٢٨	١,٦٤٨,٥٢١	١,٤١٠,٦٤٣	١,١٢٩,٠٣٠	٩٣٢,٤٦٠	٧٦٩,٧٨٣	٣-إجمالي الدين العام المحلي ^{٤/}
(٢٠.٦)	(٢٢.٥)	(١٩.٩)	(١٤.٣)	(١٦.٩)	(٢٤.٩)	(٢١.١)	(٢١.١)	(١٩.٦)	
٢٨٦,٣٣٥	٢٨٢,٧٩٣	٢٥٥,٧٨٠	٢١٨,٣٢٦	٢٠٧,٥٣٤	٢٢٠,٠٣٥	١٩٨,٠٦٦	١٩١,١١٦	١٧٠,١٧١	الودائع ^{٥/}
(٣٨.٠)	(٤٤.٢)	(٢٩.٥)	(١.٨)	(٥.٧)	(١١.١)	(٣.٦)	(١٢.٣)	(١.٥)	
١,٧٠١,٣٥٨	١,٦٠٩,٦٤٩	١,٥٣٣,٣٢٠	١,٤٥١,١٠٢	١,٤٤٠,٩٨٧	١,١٩٠,٦٠٨	٩٣٠,٩٦٤	٧٤١,٣٤٤	٥٩٩,٦١٢	صافي الدين العام المحلي
(١٨.١)	(١٩.٤)	(١٨.٥)	(١٧.٢)	(٢١.٠)	(٢٧.٦)	(٢٥.٦)	(٢٣.٦)	(٢٦.٠)	٦/
٢,٢٧٥,٨٤٠	٢,١٧٦,٧٣٢	٢,٠٧٤,٣٤٩	١,٩٩٥,٠٥١	١,٩٠٤,٨١٠	١,٦٤١,٥٠٢	١,٣٠٨,٣٩١	١,١٢٦,٠٢٤	٩٥٥,١٠١	اجمالي دين أجهزة الموازنة العامة (محلي وخارجي)
(١٩.٥)	(٢٠.٥)	(١٨.٨)	(١٥.٩)	(١٦.٠)	(٢٥.٥)	(١٦.٢)	(١٧.٩)	(١٣.٣)	
ز. اجمالي الدين العام الخارجي									
(بمليون دولار، رصيد نهاية الفترة)									
٤٨,٠٦٣	٣٩,٨٥٣	٤١,٣٢٤	٤٤,٨٥٤	٤٦,٠٦٧	٤٣,٢٣٣	٣٤,٣٨٥	٣٤,٩٠٦	٣٣,٦٩٤	اجمالي الدين الخارجي الحكومي
٢٥,٠٧٧	٢٤,٠٤١	٢٥,٠٨٢	٢٧,٨٧٣	٢٩,٠٥٤	٢٨,٤٩٠	٢٥,٥٩٤	٢٧,٠٩٢	٢٦,٢٤٩	اجمالي الدين الخارجي الغير حكومي
٢٢,٣٥٦	١٥,٨١٢	١٦,٢٤٢	١٦,٩٨٢	١٧,٠١٣	١٤,٧٤٤	٨,٧٩٠	٧,٨١٤	٧,٤٤٥	
ح. خدمة الدين الحكومي ^{٨/}									
(مليون جنيه، تدفقات)									
٤٢٩,٤٧٤	٢٧٣,٢٤٧	١٨٤,٩٢٤	١٠٠,٢٦١	٢٨٠,٦٩٧	٢١٨,٢٥٧	١٤٠,٩١٦	١١٧,٢٥١	٩٨,٨٥٦	اجمالي خدمة الدين
٣٩٢,٠٦٣	٢٣٨,٥٦٦	١٥٦,٥٦٦	٩٣,٠٤٩	٢٦٢,٠٨٤	٢٠٣,١٧٣	١٢٢,٣٢٢	١٠٤,٦٢٥	٨٧,٥٦٠	خدمة الدين المحلي
٣٧,٤١٢	٣٤,٦٨١	٢٨,٣٥٨	٧,٢١٢	١٨,٦١٣	١٥,٠٨٤	١٨,٥٩٤	١٢,٦٢٧	١١,٢٩٦	خدمة الدين الخارجي
ملاحظات (نسبة إلى الناتج المحلي الإجمالي) ^{٩/}									
%٨٥.٨	%٨٢.٢	%٧٨.٠	%٧٣.٩	%٨٠.٩	%٧٨.٣	%٦٩.٧	%٧٠.٥	%٦٧.٠	إجمالي الدين المحلي لأجهزة الموازنة العامة
%٧٦.٨	%٧٣.٣	%٦٩.٦	%٦٦.٥	%٧٣.٢	%٦٨.٤	%٥٩.٨	%٥٨.٩	%٥٥.٠	صافي الدين المحلي لأجهزة الموازنة العامة
%٨٠.٨	%٧٧.٢	%٧٣.٥	%٦٩.٤	%٧٦.٠	%٧٤.٠	%٦٥.٧	%٦٤.٨	%٦٠.٨	إجمالي الدين المحلي للحكومة العامة
%٧١.٣	%٦٧.٦	%٦٤.٥	%٦١.٢	%٦٧.٨	%٦٣.٦	%٥٥.٢	%٥٤.٧	%٤٧.٦	صافي الدين المحلي للحكومة العامة
%٨١.٨	%٧٧.٩	%٧٣.٥	%٦٨.٧	%٧٨.٤	%٧٦.٥	%٦٨.٢	%٦٨.٠	%٦٣.٨	إجمالي الدين العام المحلي
%٧٠.٠	%٦٦.٢	%٦٣.١	%٥٩.٧	%٦٨.٦	%٦٤.٦	%٥٦.٢	%٥٤.١	%٤٩.٧	صافي الدين العام المحلي
%٩٣.٧	%٨٩.٦	%٨٥.٤	%٨٢.١	%٩٠.٦	%٨٩.٠	%٧٩.٠	%٨٢.١	%٧٩.٢	اجمالي دين أجهزة الموازنة العامة (محلي وخارجي)
%١٥.٠	%١٢.٥	%١٢.١	%١٣.٢	%١٥.٧	%١٦.٤	%١٢.٥	%١٥.٢	%١٥.٩	اجمالي الدين الخارجي
%٨.٠	%٧.٥	%٧.٤	%٨.٢	%٩.٩	%١٠.٨	%٩.٣	%١١.٨	%١٢.٤	الدين الخارجي الحكومي

المصدر: وزارة المالية و البنك المركزي المصري.

() معدل النمو عن العام السابق.
* بيان مبدئي، خاضع للمراجعة.

١/ تعكس البيانات رصيد الدين المحلي لثلاث مستويات تجميعية هي: الدين المحلي لأجهزة الموازنة العامة، الدين المحلي المجمع للحكومة العامة، والدين العام المحلي المجمع. يشمل الدين المحلي لأجهزة الموازنة العامة أرصدة الدين المستحقة على وحدات الجهاز الإداري، ووحدات الإدارة المحلية، والهيئات الخدمية. ويتضمن الدين المحلي للحكومة العامة أرصدة الدين المجمع المستحق على أجهزة الموازنة العامة للدولة وبنك الإستثمار القومي وصناديق التأمين الإجتماعي. أما عن الدين العام المحلي فيشمل أرصدة الدين المحلي المجمع لكل من الحكومة العامة والهيئات الإقتصادية.

٢/ يمثل المديونية المستحقة على أجهزة الموازنة العامة (وحدات الجهاز الإداري، ووحدات الإدارة المحلية، والهيئات الخدمية).

٣/ جدير بالذكر ان التراجع في ودائع أجهزة الموازنة العامة ترجع الى استخدام حوالي ٦٠ مليار جنيه وفقاً للقرار الجمهوري رقم ١٠٥ لعام ٢٠١٣.

٤/ يمثل رصيد الدين المجمع المستحق على أجهزة الموازنة العامة للدولة و بنك الإستثمار القومي وصناديق التأمين الإجتماعي بعد إستبعاد المديونيات والعلاقات الداخلية فيما بين القطاعات الثلاثة و التي تتمثل في إقتراض أجهزة الموازنة العامة من بنك الإستثمار القومي، سندات وزارة المالية لدى صناديق التأمين الإجتماعي و بنك الإستثمار القومي،سندات صناديق التأمين الإجتماعي و أخيراً إقتراض بنك الإستثمار القومي من صناديق التأمين الإجتماعي.

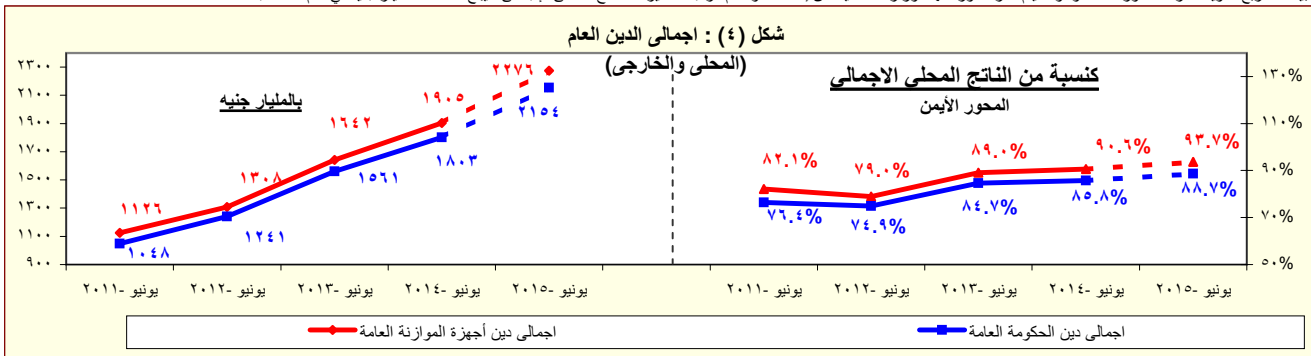
٥/ يمثل رصيد الدين المجمع المستحق على الحكومة العامة والهيئات الإقتصادية بعد إستبعاد إقتراض الهيئات الإقتصادية من بنك الإستثمار القومي، وإقتراض أجهزة الموازنة من الهيئات الإقتصادية.

٦/ ودائع الحكومة العامة والهيئات الإقتصادية بعد إستبعاد ودائع صناديق التأمين الإجتماعي وإقتراض قطاع الموازنة من الهيئات الإقتصادية.

٧/ يشمل إجمالي دين أجهزة الموازنة العامة الدين الخارجي الذي تتولى وزارة المالية خدمته طبقاً للجهات الدانئة.

٨/ البيان الربع سنوي لخدمة الدين الحكومي يعكس التدفقات التراكمية لخدمة الدين منذ بداية العام المالي .

٩/ قامت وزارة التخطيط بمراجعة السلسلة الزمنية للناتج المحلي الإجمالي ابتداءً من عام ٢٠١٢/٢٠١١ وحتى عام ٢٠١٣/٢٠١٤ وفقاً للتعداد الإقتصادي، ليبلغ ١٦٥٧ مليار جنيه و ١٨٤٤ مليار جنيه و ٢١٠٢ مليار جنيه على التوالي. وجرى إعداد البيانات الربع سنوية للفترة المذكورة أعلاه وسوف يتم نشرها فور انتهاء وزارة التخطيط من إعدادها. وقد تم مراجعة تقديرات الناتج المحلي الإجمالي، ليبلغ ٢٤٢٩.٨ مليار جنيه في عام ٢٠١٤/٢٠١٥.



المصدر: وزارة المالية - البنك المركزي المصري.

* بيان مبدئي

القسم الأول: نظرة عامة على الأداء الإقتصادي والمالى (تابع)

بيان سنوى					أحدث بيان متاح				
٢٠١١/١٠	٢٠١٢/١١	٢٠١٣/١٢	٢٠١٤/١٣	٢٠١٥/١٤	مايو-١٥	يوليو-١٥	أغسطس-١٥	سبتمبر-١٥*	
ز. المؤشرات النقدية (نهاية الفترة)									
مليون جنيه									
٢٥٠,٩٩٢	٢٦٣,٦٦٨	٣١٧,٩٤٤	٣٦٤,٤٧٣	٤٨٥,٨٧٦	٤٠٠,٠٥٨	٤١٣,٦٢٣	٣٩٩,٩١٦	٤٢٤,٤٣١	نقود الاحتياط ^{١/}
١,٠٠٩,٤١١	١,٠٩٤,٤٠٨	١,٢٩٦,٠٨٦	١,٥١٦,٦٠١	١,٧٦٥,٤٩٢	١,٧٢٠,٠٤٨	١,٧٩٩,٤٩٠	١,٨١٩,١١٨	١,٨٥٠,٣٠٥	إجمالي السيولة
٢٤٨,٧٠٧	٢٧٤,٥١٠	٣٤٤,١٠٠	٤١٠,٥٥٤	٤٩٩,٠٦٥	٤٧٦,٦٤٧	٥٠٢,٥٣٧	٥٠٦,٨٣٤	٥٢١,٢٨٥	المعروض النقدي ^{٢/}
٧٦٠,٧٠٤	٨١٩,٨٩٨	٩٥١,٩٨٦	١,١٠٦,٠٤٧	١,٢٦٦,٤٢٧	١,٢٤٣,٤٠١	١,٢٩٦,٩٥٣	١,٣١٢,٢٨٤	١,٣٢٩,٠٢٠	أشباه النقود ^{٣/}
معدل النمو السنوى									
٢٣.٦	٥.١	٢٠.٦	١٤.٦	٣٣.٣	١٥.٠	١١.٦	٧.٨	١٣.٣	نقود الاحتياط ^{١/}
١٠.٠	٨.٤	١٨.٤	١٧.٠	١٦.٤	١٥.٩	١٦.٥	١٦.٨	١٩.٩	إجمالي السيولة (معدل النمو الاسمى)
١٠.٢-	٣٧.٨-	٢١.٨-	٣.٣-	٥٦.٩-	٦٣.١-	٦٠.٤-	٧٥.٠-	٩١.١-	صافى الأصول الأجنبية ^{٤/}
١٩.٠	٢٣.٩	٢٥.٢	١٩.١	٢٢.٧	٢٣.٢	٢٢.٨	٢٤.٤	٢٩.٠	صافى الأصول المحلية ^{٤/}
٠.٨	٧.٣	٩.٨	٧.٤	١٦.٧	١٧.٣	١٧.٣	١٧.٧	١٥.٣	صافى المطلوبات من القطاع الخاص ^{٥/}
١.٨-	١.١	٨.٦	٨.٨	٥.٠	٢.٨	٨.١	٨.٩	١٠.٧	إجمالي السيولة (معدل النمو الحقيقى)
معدلات الإقراض إلى الودائع ^{٦/}									
٣٤.٠	٢٨.٣	٢٨.٢	٢٢.٨	٢٦.٣	٢٥.١	٢٥.٩	٢٥.٣	٣٤.٧	القطاع الحكومى
٥١.٢	٥٢.١	٤٨.٣	٤٣.٦	٤٣.٨	٤٤.٧	٤٣.٥	٤٣.٥	٤٣.٢	القطاع غير الحكومى
٤٦.٤	٤٨.٧	٤٥.١	٤٠.١	٣٨.٤	٣٩.١	٣٨.٠	٣٨.٠	٣٧.٧	بالعملة المحلية
٦٩.٠	٦٥.١	٥٩.٩	٥٨.٥	٦٨.٣	٦٩.٦	٦٧.٧	٦٨.٥	٦٨.٤	بالعملة الأجنبية
مؤشرات:									
٤.٠٢	٤.١٥	٤.٠٨	٤.١٦	٣.٦٣	٤.٣٠	٤.٣٥	٤.٥٥	٤.٣٦	مضاعف السيولة المحلية ^{٧/}
١٧.٥	١٧.٠	١٧.٣	١٥.٦	١٤.٩	١٥.١	١٥.٢	١٥.٠	١٤.٨	معدل الدورلة فى السيولة المحلية ^{٨/}
٢٤.٠	٢٣.٩	٢٤.٤	٢٣.٤	٢١.٠	٢١.٣	٢١.٣	٢٠.٦	١٩.٩	معدل الدورلة فى الودائع ^{١٠/}
٧٣.٦	٦٦.١	٧٠.٣	٧٢.٢	٧٢.٧	٧٠.٨	٧٤.٠	٧٤.٨	٧٦.١	نسبة إجمالي السيولة / الناتج المحلى الإجمالي

المصادر: البنك المركزى المصرى وحسابات وزارة المالية.

* مبدئى.

١/ تتضمن النقود المتداولة خارج البنك المركزى بالإضافة إلى ودائع البنوك لدى البنك المركزى بالجنبيه المصرى.

٢/ يتضمن النقود المتداولة خارج الجهاز المصرفى بالإضافة إلى الودائع الجارية بالعملة المحلية. لا تتضمن الشيكات والحوالات تحت التحصيل.

٣/ تتضمن الودائع الجارية بالعملة الاجنبية والودائع غير الجارية بالعملات المحلية والأجنبية .

٤/ يتضمن المطلوبات من القطاع الخاص و القطاع العائلى.

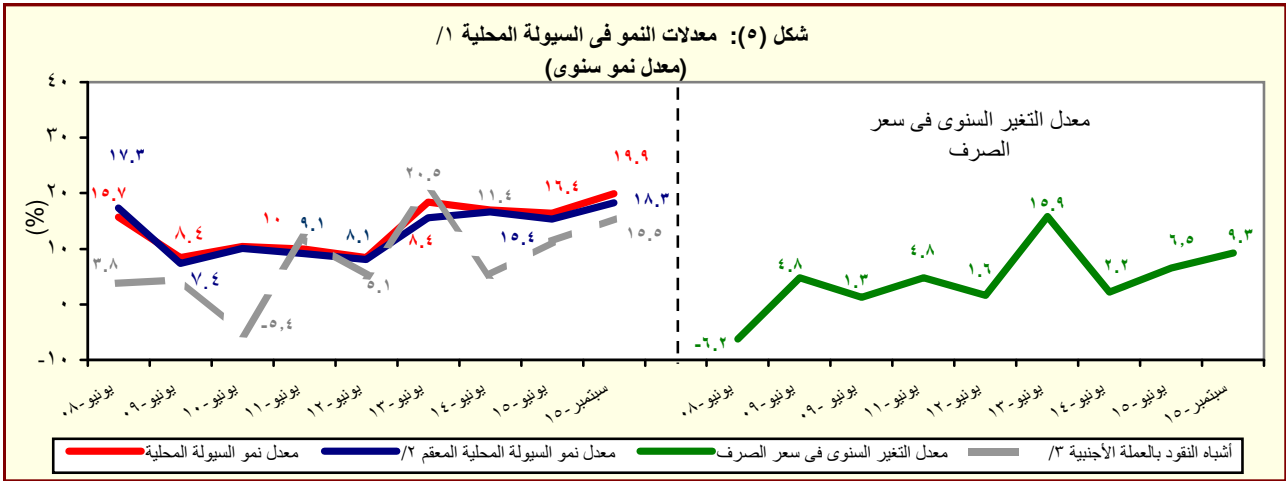
٥/ لا تتضمن كل من الودائع لدى البنك المركزى والقروض الممنوحة من قبل البنك المركزى.

٦/ إجمالي السيولة المحلية / نقود الإحتياط.

٧/ الناتج المحلى الإجمالي / متوسط إجمالي السيولة المحلية (M٢). متوسط إجمالي السيولة المحلية = $\frac{1}{2} [(M٢) \uparrow + (M٢) \downarrow]$.

٨/ يمثل نسبة الودائع الجارية و غير الجارية بالعملات الأجنبية إلى إجمالي السيولة المحلية. لا تتضمن كل من ودائع غير المقيمين (جزء من صافى الأصول الأجنبية) والودائع الحكومية.

٩/ يمثل نسبة الودائع الحكومية وغير الحكومية بالعملات الأجنبية إلى إجمالي الودائع لدى البنوك. غير متضمن ودائع البنوك لدى البنك المركزى.



المصدر: البنك المركزى المصرى وحسابات وزارة المالية.

١/ إجمالي السيولة المحلية تتكون من المعروض النقدي وأشباه النقود.

٢/ معدل النمو فى السيولة المحلية بإستخدام سعر الصرف الثابت، ويتم حسابه عن طريق تطبيق سعر الصرف السائد فى نفس الفترة من العام السابق للفترة الحالية.

٣/ الودائع الجارية وغير الجارية بالعملات الأجنبية .

القسم الأول: نظرة عامة على الأداء الإقتصادي والمالى (تابع)

بيان ربع سنوي				بيان سنوى					
سبتمبر-١٥	يونيو-١٥	مارس-١٥	ديسمبر-١٤	٢٠١٥/١٤	٢٠١٤/١٣	٢٠١٣/١٢	٢٠١٢/١١	٢٠١١/١٠	
ي- القطاع المالى والاستثمارات									
--	٤,٠	٤,٢	٣,٤	١٤,٤	١٤,٠	١٤,٢	١٦,٤	١٧,١	إجمالى الإستثمارات المحلية (نسبة إلى الناتج المحلى الإجمالى) ^{١٨}
--	٠,٢	٠,٩	٠,٣	١,٩	١,٤	١,٤	١,٥	٠,٩	الإستثمارات الأجنبية المباشرة (نسبة إلى الناتج المحلى الإجمالى) ^{١٨ / ١٩}
مؤشرات سوق المال (نهاية العام الميلادى) ^{٢٠}									
١,١	٤,٧-	٢,١-	٤,١-	٤-	١٠	١٤	١٠-	٦,٥	العائد على مؤشر EGX-٣٠
١,٣	٠,٧	١,٠	٢,٢	٢,٢	٠,٨	٢,٠	١,٤	٠,٦	معدل تذبذب مؤشر EGX-٣٠
٤٤٩	٤٨٥	٥٠٦	٥٠٠	٥٠٠	٤٢٧	٣٧٦	٢٨٨	٤٨٨	رأس المال السوقي (مليار جنيه) ^{٢١}
١٥,٨	٢٠,٠	٢٠,٨	٢٠,٦	٢٠,٦	٢٠,٣	٢٠,٤	١٧,٤	٣٥,٦	راس المال السوقي (نسبة إلى الناتج المحلى الإجمالى) ^{٢٢}
١,٦	١,٧	٢,٨	٣,٣	٣,٣	٢,١	٢,٣	١,٧	٣,١	معدل دوران الأسهم ^{٢٣}
٨,٨	٢٤,٨	٢٤,١	١٧,٦	١٧,٦	١٢,٩	٢٠,٧	٢٥,٧	٢٣,٦	معاملات الأجانب (نسبة من إجمالى قيمة التداول)
١٦,٤	٢٢,٣	١٨,٨	٢٠,٢	٢٠,٢	١٤,٨	١٢,٤	١٠,٥	١٤,٧	مضاعف الربحية ^{٢٤}
٧,٥	٧,٢	٧,٣	٩,٣	٩,٣	٦,٦	٨,٦	١٠,٤	٧,١	عائد السهم (%) ^{٢٥}
٦٣٦,٩١٧	٦٠٢,٤٠١,٠	٥٥٣,٧٢٩,٠	٥١٢,١٦٨,٠	٥١٢,١٦٨	٣٥٢,٢٠٠	٣٢٥,٨٣٥	٢٤٨,٨٦٩	٢٢٦,٧٩٩	سندات مقيدة (مليون جنيه)
القطاع المصرفى (مليون جنيه): ^{٢٦}									
٢,٤٠٥,٥٣٦	٢,١٩٨,٩٧٩,٠	٢,١٥٤,٨٣٣,٠	١,٩٦٨,٤٣٨,٠	٢,١٩٨,٩٧٩	١,٨١٦,٨٧٣	١,٥٦٣,٨٤٩	١,٣٦٦,١٦٠	١,٢٦٩,٦٩٠	إجمالى الأصول
٧٧١,٦٢٩	٧١٧,٩٩٩,٠	٦٧٩,٣٢١,٠	٦٢٩,٢٢١,٠	٧١٧,٩٩٩	٥٨٧,٨٥٢	٥٤٩,١٢٠	٥٠٦,٧٣٦	٤٧٤,١٣٩	إجمالى أرصدة الإقراض و الخصم
٩٣,٦٠٢	٩٢,٥٥٠,٠	٩١,٧٩٨,٠	٧٩,٤٣٨,٠	٩٢,٥٥٠	٧٧,٥٥٥	٧٢,٠٦١	٦٧,٣٤٥	٥٩,٠٤٩	رأس المال
١,٨٣٧,٧٤٤	١,٧٣٤,١٧٨,٠	١,٦٥٨,٣٩٥,٠	١,٥٥٥,٣٣٤,٠	١,٧٣٤,١٧٨	١,٤٢٩,٤٣٢	١,١٨٦,٩٨٥	١,٠٢٣,٥١٧	٩٥٧,٠٣٧	إجمالى الودائع
٠,٠	٧,٦	٨,٣	٨,٦	٧,٦	٨,٥	٩,٣	٩,٨	١٠,٥	القروض غير المنتظمة إلى إجمالى القروض
مؤشرات مختارة									
مؤشرات السيولة فى الجهاز المصرفى									
٤١,٩	٤١,٣	٤٠,٨	٤٠,٣	٤١,٣	٤١,٠	٤٦,١	٤٩,٤	٤٩,١	القروض / الودائع ^{٢٧}
٣٢,١	٣٢,٧	٣١,٥	٣٢,٠	٣٢,٧	٣٢,٤	٣٥,١	٣٧,١	٣٧,٣	القروض / الأصول ^{٢٨}
٤٣,١	٤٦,٢	٤٤,٧	٤٥,٩	٤٦,٢	٤٥,٤	٤١,٨	٤٠,٦	٣٧,٣	الأوراق المالية / الأصول ^{٢٩}
٧٦,٤	٧٨,٩	٧٧,٠	٧٩,٠	٧٨,٩	٧٨,٧	٧٥,٩	٧٤,٩	٧٥,٤	الودائع / الأصول ^{٣٠}
٥,٩	٦,٥	٦,٧	٦,٢	٦,٥	٦,٩	٦,٩	٦,٨	٦,٤	رأس المال / الأصول ^{٣١}
٢,٨	٣,٠	٣,٢	٣,٣	٣,٠	٣,٥	٣,٩	٤,٠	٤,٣	مخصصات القروض / إجمالى الأصول ^{٣٢}

المصادر: الهيئة العامة لسوق المال والبنك المركزى المصرى.

-- بيان غير متاح.

١/ تم حساب المؤشرات الربع سنوية كنسبة من الناتج المحلى الإجمالي للعام بأكمله.

٢/ صافى الاستثمارات الأجنبية المباشرة تشمل الاستثمار الاجنبى فى قطاع البترول.

٣/ البيانات السنوية تعكس نهاية ديسمبر من كل عام.

٤/ القيمة السوقية للأرصدة القائمة. يمثل ناتج ضرب عدد الأسهم القائمة فى سعر السوق السائد.

٥/ قامت وزارة التخطيط بمراجعة السلسلة الزمنية للناتج المحلى الإجمالي ابتداءً من عام ٢٠١٢/٢٠١١ وحتى عام ٢٠١٤/٢٠١٣ وفقاً للتعداد الإقتصادي للعام المالى ٢٠١٣/٢٠١٢ والذي ساعدت نتائجه في تحقيق قدر أكبر من شمولية المنشآت بالإضافة إلى تحسين تقديرات حجم القطاع غير الرسمى. وقد تم مراجعة تقديرات الناتج المحلى الإجمالي ليبلغ ٢٤٢٩,٨ مليار جنيه في عام ٢٠١٥/٢٠١٤. وجدير بالذكر أنه قد تم حساب المؤشرات الربع سنوية بإستخدام بيانات الناتج المحلى الإجمالي للعام بأكمله.

٦/ معدل دوران الأسهم = قيمة تداول الأسهم المقيدة / رأس المال السوقي.

٧/ ويعرف أيضا بمعدل السعر على العائد، ويقاس بنسبة سعر السوق لكل سهم إلى أرباحه السنوية.

٨/ الكوبون السنوى الموزع / سعر السهم الجارى.

٩/ تعكس بيانات البنوك التجارية.

١٠/ تتضمن القروض والودائع الحكومية وغير الحكومية، ولا تشمل ودائع البنوك لدى البنك المركزى المصرى.

١١/ لدى البنوك العامة فى مصر ، بخلاف البنك المركزى.

القسم الأول: نظرة عامة على الأداء الإقتصادي والمالى (تابع)

بيان ربع سنوي				بيان سنوي				
يوليو-سبتمبر ٢٠١٥ *	ابريل-يونيو ٢٠١٥	يناير-مارس ٢٠١٥	يوليو-سبتمبر ٢٠١٤ #	٢٠١٤/١٣	٢٠١٣/١٢	٢٠١٢/١١	٢٠١١/١٠	#
لـ معاملات القطاع الخارجى								
(مليون دولار)								
١٤,١٠٨	١٥,٣١١	١٣,٩٦٦	١٨,٩٦٣	٦٥,٩٥٩	٧٤,١١٨	٦٨,٤٧٧	٦٤,٣٥٢	٦٢,٠٠٢
إجمالى المتحصلات الجارية								
١٨,٠٨٨	١٩,١١١	١٨,٠٤٧	٢٠,٥٩٦	٧٨,١٤١	٧٦,٨٣٥	٧٤,٨٦٨	٧٤,٤٩٨	٦٨,٠٩٠
إجمالى المدفوعات الجارية								
٩,٩٨٦-	٩,٢٢٨-	٩,٣٨٥-	١٠,٠٠١-	٣٨,٧٨٥-	٣٤,٠٦٣-	٣٠,٦٩٥-	٣٤,١٣٩-	٢٧,١٠٣-
الميزان التجارى								
١,٦٨٧	٥٠٠	٣٤٢	٢,١٧٩	٤,٧٢٨	٩٧٩	٥,٠٣٩	٥,٥٨٥	٧,٨٧٨
الميزان الخدمى								
٣,٩٨٠-	٣,٨٠١-	٤,٠٨١-	١,٦٣٣-	١٢,١٨٢-	٢,٧١٦-	٦,٣٩٠-	١٠,١٤٦-	٦,٠٨٨-
ميزان المعاملات الجارية								
١,٥٠١	١٠,٦٨٣	٦,٠٦٧	٣٨٧	١٧,٦٣٤	٥,٢٩٥	٩,٧٧٣	١,٠٢٣	٤,١٩٩-
صافى تدفقات ميزان المعاملات الرأسمالية والمالية								
٣,٦٥٧-	٤,٧٧١	٢٩-	٤١٠	٣,٧٢٥	١,٤٧٩	٢٣٧	١١,٢٧٨-	٩,٧٥٤-
الميزان الكلى (ميزان المدفوعات)								
١٦,٣٣٥	٢٠,٠٨٢	١٥,٢٩١	١٦,٨٧٢	٢٠,٠٨٢	١٦,٦٨٧	١٤,٩٣٦	١٥,٥٣٤	٢٦,٥٦٤ ^{١/}
صافى الإحتياطيات الدولية ^{١/}								
(نسبة إلى الناتج المحلى الإجمالى) ^{٢/}								
٤,٥	٤,٨	٤,٣	٥,٦	١٩,٩	٢٤,٦	٢٣,٩	٢٣,٣	٢٦,٣
إجمالى المتحصلات الجارية								
٥,٨	٦,٠	٥,٦	٦,١	٢٣,٦	٢٥,٥	٢٦,٢	٢٧,٠	٢٨,٩
إجمالى المدفوعات الجارية								
٢,٨-	٢,٩-	٢,٩-	٣,٤-	١١,٧-	١١,٣-	١٠,٧-	١٢,٤-	١١,٥-
الميزان التجارى								
٠,٥	٠,١٦	٠,١١	٠,٧	١,٤	٠,٣	١,٨	٢,٠	٣,٣
الميزان الخدمى								
١,١-	١,٢-	١,٣-	٠,٦-	٣,٧-	٠,٩-	٢,٢-	٣,٧-	٢,٦-
ميزان المعاملات الجارية								
١,٠-	١,٥	٠,٠	٠,١	١,١	٠,٥	٠,١	٤,١-	٤,١-
الميزان الكلى (ميزان المدفوعات)								
نسبة إلى إجمالى المتحصلات الجارية ^{٣/}								
٢١,٨	٢٠,٩	٢٢,٨	١٨,٨	٢١,١	٢٢,٠	٢٠,٦	٢١,٧	٢٤,٣
الصادرات غير البترولية								
١١,٢	١٣,١	١٠,٣	١٤,٦	١٣,٨	٢٠,٠	١٩,٣	١٧,٦	١٩,٨
الصادرات البترولية								
١٢,٢	١٢,٤	١٠,٤	١١,٠	١١,٦	٨,٢	١٤,٤	١٤,٨	١٧,٣
السياحة								
٣٠,٥	٣١,٨	٣٥,٥	٢٤,٩	٣٠,٣	٢٩,٧	٢٧,٢	٢٧,٩	٢٠,٢
التحويلات الخاصة								
مؤشرات أخرى (%)								
٣١,٨	٣٦,٠	٣٣,٠	٣٨,٧	٣٦	٤٣	٤٧	٤٢	٥٠
نسبة تغطية الصادرات للواردات السلعية								
١٤٩	١١١	١٠٨	١٥١	١٢٧	١٠٦	١٢٩	١٣٧	١٥٦
نسبة تغطية الصادرات للواردات الخدمية								
٣,٣	٤,٢	٣,٣	٣,١	٤,٠	٣,٣	٣,١	٣,١	٥,٩
نسبة تغطية صافى الإحتياطيات الدولية للواردات (عدد الاشهر) ^{٤/}								
٣٥,٤	٤١,٨	٣٨,٤	٣٧,٦	٤١,٨	٣٦,٢	٣٤,٦	٤٥,٢	٧٦,١
نسبة صافى الإحتياطيات الدولية إلى الدين الخارجى (%) ^{٥/}								

المصدر: البنك المركزى المصرى.

أرقام معدلة من قبل البنك المركزى المصرى.

* بيان مبدئى.

١/ قد تظهر بعض الفروق فى تقييم الإحتياطيات الدولية نتيجة استخدام أسعار صرف مختلفة داخل محفظة الإحتياطى من العملات الأجنبية.

٢/ قامت وزارة التخطيط بمراجعة السلسلة الزمنية للناتج المحلى الإجمالى ابتداءً من عام ٢٠١٢/٢٠١١ وحتى عام ٢٠١٤/٢٠١٣ وفقاً للتعداد الإقتصادى للعام المالى ٢٠١٣/٢٠١٢ والذي ساعدت نتائجه فى تحقيق قدر أكبر من شمولية المنشآت بالإضافة إلى تحسين تقديرات حجم القطاع غير الرسمى. وقد تم مراجعة تقديرات الناتج المحلى الإجمالى ليبلغ ٢٤٢٩,٨ مليار جنيه فى عام ٢٠١٥/٢٠١٤. وجدير بالذكر أنه قد تم حساب المؤشرات الربع سنوية باستخدام بيانات الناتج المحلى الإجمالى للعام بأكمله.

٣/ بإستبعاد التحويلات الرسمية.

٤/ بعدد أشهر الواردات.

٥/ لا يشمل مديونية القطاع الخاص غير المضمونة.