

القسم الأول

نظرة عامة على الأداء الإقتصادي و المالي

- أ- مؤشرات الإقتصاد العيني و الحقيقي و مصادر النمو..... ١
- ب- السكان و التشغيل..... ٢
- ج- الأسعار المحلية (متوسط الفترة)..... ٢
- د- مؤشرات المالية العامة..... ٣
- هـ- ملخص الدين العام المحلي (بالمليون جنية، رصيد نهاية الفترة)..... ٤
- و- إجمالي الدين العام الخارجي (مليون دولار، رصيد نهاية الفترة)..... ٤
- ز- خدمة الدين الحكومي (مليون جنية، تدفقات)..... ٤
- ح- المؤشرات النقدية (نهاية الفترة)..... ٥
- ط- القطاع المالي والاستثمارات..... ٦
- ي- معاملات القطاع الخارجي..... ٧

القسم الأول: نظرة عامة على الأداء الإقتصادي والمالى

بيان ربع سنوى								
أكتوبر-ديسمبر ٢٠١٣*	يوليو-سبتمبر ٢٠١٣	أبريل-يونيو ٢٠١٣	أكتوبر-ديسمبر ٢٠١٢#					
٤٩٩,٣٠٠	٥١٨,٠٠٠	٤٤٦,٢٠٠	٤٣٧,٧٠٠	١,٧٥٣,٣٠٠	١,٥٧٥,٥٠٠	١,٣٧١,١٠٠	١,٢٠٦,٦٠٠	١,٠٤٢,٢٠٠
٧٢,٤٧٢	٧٤,٣٦٠	٦٤,٢٨٠	٧١,٦٦٦	٢٧١,٩٣١	٢٦٢,٨٠٠	٢٣٥,٩٩٥	٢١٨,٨٨٩	١٨٩,٠٩٤
٤٧٧,٦٠٠	٤٩٧,٣٤١	٤٢٤,٤٩٧	٤١٩,٢١٥	١,٦٧٧,٣٥٢	١,٥٠٨,٥٧٧	١,٣٠٩,٩٠٦	١,١٥٠,٥٩٠	٩٩٤,٠٥٥
٦٩,٣٢٣	٧١,٣٩٤	٦١,١٥٣	٦٨,٦٣٩	٢٦٠,١٥٢	٢٥١,٦٢٩	٢٢٥,٤٦٢	٢٠٨,٧٢٨	١٨٠,٣٥٩
٢٣,٣٠١	٢٤,١٧٤	٢١,٣٣٤	٢٠,٩٢٧	٢٠,٩٥٧	١٩,٣٥٦	١٧,٢٣٣	١٥,٥١٤	١٣,٧٠٢
٣,٣٨٢	٣,٤٧٠	٣,٠٧٣	٣,٤٢٦	٣,٢٥٠	٣,٢٢٩	٢,٩٦٦	٢,٨١٤	٢,٤٨٦
				ب. مؤشرات الاقتصاد العينى ومصادر النمو ^{١/٢}				
				(معدل النمو)				
١,٤	١,٠	١,٥	٢,٢	٢,١	٢,٢	١,٨	٥,١	٤,٧
١,٣	١,٠	١,٥	٢,٠	٢,١	٢,٢	١,٩	٥,١	٤,٧
٠,٩	٠,٧	٠,٦	١,٣	١,٢	١,٦	١,١	٤,٣	٥,٠
٠,١	٠,٦-	١,٧	٢,٨	٢,٩	٢,٨	٢,٥	٦,٧	٣,٧
٥,٤	٤,٩	٣,٤	٢,٦	٣,١	٣,٠	٣,٤	٤,٥	٥,٨
٥,١-	٧,٣-	١٥,٠-	٠,٧-	٩,٦-	٥,٨	٢,٢-	٨,٠	٩,١-
١,٠	٤,٤	٣,٥	٦,٠	٢,٩	٦,٠	٥,٣	٤,٢	٥,٧
٠,٧	٤,٢	٣,٥	٥,٧	٢,٨	٦,٥	٥,٥	٤,١	٥,٧
٣,٦	٥,٩	٣,٦	٨,٦	٣,٥	٣,١	٣,٨	٤,٥	٥,٦
٧,٧-	١١,٣-	٠,٧-	٢,١-	٤,١	٢,٣-	١,٢	٣,٠-	١٤,٥-
١,٠-	١,٤-	١,٣-	٠,٦-	٠,٠١-	٠,٠٣-	٠,٦-	٢,٨	٢,٤
				الإدخار المحلى ^{١/٦}				
٥,٣	٤٥,٨-	١٣,٢-	٣٢,٠-	٠,١-	٣٠,٦-	٥,١	٣١,٦	١٣,٠-
٥,٢	٢,٣	٨,٤	٥,٦	٧,٢	٨,٠	١٣,٢	١٤,٣	١٢,٦
				معدل النمو الإسمى السنوى				
٠,١-	١٠,٨	٨,١-	٢,٢	٣,٧-	١٠,١	٠,٣-	١٧,٧	٠,٢-
١٣,٧	١٠,٥	١٦,٥	١٥,٦	١٤,٢	١٦,٤	١٧,١	١٩,٥	١٩,٢
				نسبة إلى الناتج المحلى الإجمالى				

المصدر: وزارة التخطيط والتعاون الدولى.

* بيان مبدئى، وقابل للتعديل.

بيان معدل فى ضوء البيانات الحديثة الصادرة عن وزارة التخطيط.

١/ قامت وزارة التخطيط بمراجعة بيانات الناتج المحلى الإجمالى لعام ٢٠١٣/١٢ على أساس ربع سنوى.

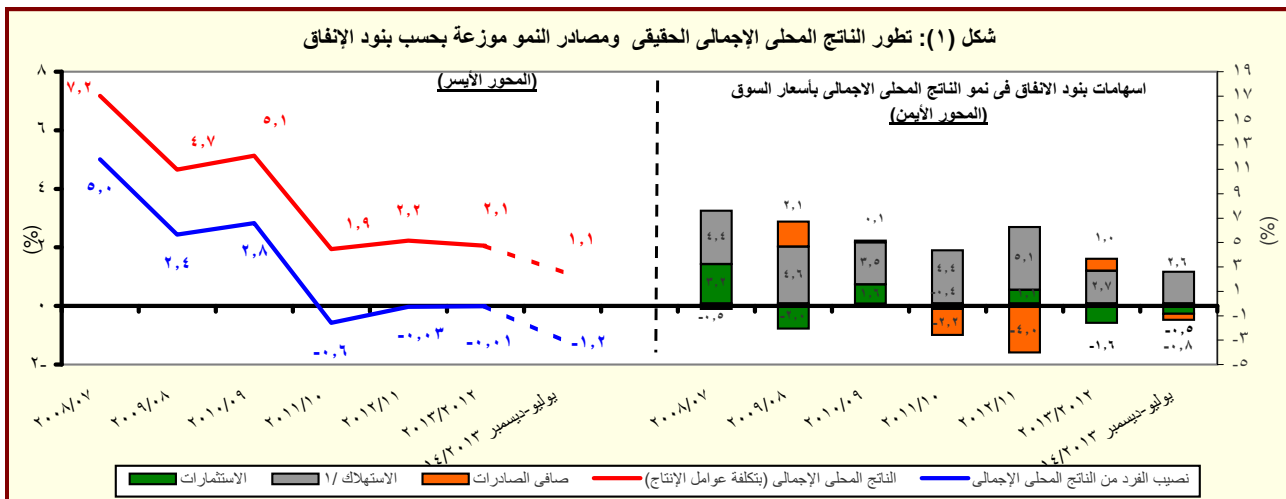
٢/ تم حساب معدلات النمو الحقيقية باستخدام الأسعار الثابتة لعام ٢٠٠٧/٢٠٠٦، ولكن بدءاً من عام ٢٠١٣/٢٠١٢ تم حساب معدلات النمو باستخدام الأسعار الثابتة لعام ٢٠١٢/١١.

٣/ تشمل نشاط قطاع البترول والغاز الطبيعى.

٤/ تشمل صافى الضرائب غير المباشرة.

٥/ رأس المال الثابت، يشمل التغير فى المخزون.

٦/ بالأسعار الجارية.



المصدر: وزارة التخطيط والتعاون الدولى

* بيان مبدئى، وقابل للتعديل.

١/ تتضمن الاستهلاك العام والخاص.

القسم الأول: نظرة عامة على الأداء الإقتصادي والمالى (تابع)

بيان ربع سنوي				بيان سنوى					
يناير- مارس ٢٠١٤	أكتوبر- ديسمبر ٢٠١٣	يوليو- سبتمبر ٢٠١٣	يناير- مارس ٢٠١٣	٢٠١٣/١٢	٢٠١٢/١١	٢٠١١/١٠	٢٠١٠/٠٩	٢٠٠٩/٠٨	٢٠٠٨/٠٧
ج . السكان									
٨٦,٢	٨٥,٧	٨٥,٢	٨٤,٢	٨٤,٧	٨٢,٤	٨٠,٤	٧٨,٧	٧٦,٩	٧٥,٢
٢,٤	٢,٤	٢,٤	٢,٩	٢,٨	٢,٥	٢,٢	٢,٣	٢,٣	٢,١
د . الأسعار المحلية (متوسط الفترة)									
١٠,٣	١١,٧	١٠,١	٧,٤	٦,٩	٨,٧	١١,٠	١١,٧	١٦,٢	١١,٧
٧,٥	٧,٩	٥,٠	١,٤-	٠,٧	٧,٥	١٥,٩	٥,٠	٢,٥	١٧,٧
٨,٧٥	٨,٧٥	٩,٧٥	١٠,٢٥	١٠,٢٥	٩,٥٠	٨,٥٠	٨,٥٠	٩,٠٠	١٠,٠٠
١٠,٣	١٠,٧	١٢,٠	١٢,٩	١٣,٤	١٣,٤	١٠,٢	٩,٩	١١,٣	٧,٠
٧,٥	٧,٢	٧,٨	٧,٧	٧,٨	٧,٣	٦,٥	٦,٣	٦,٥	٦,٥
٨,٣	٨,٧	٩,٦	٩,٦	٩,٨	٩,٤	٨,٥	٨,٣	٩,٥	١٠,٣
٦,٩٦	٦,٨٩	٦,٩٧	٦,٦٨	٦,٤٥	٦,٠٠	٥,٨١	٥,٥١	٥,٥١	٥,٥٠

المصادر: وزارة التخطيط والبنك المركزى المصرى والجهاز المركزى للتعبئة العامة والإحصاء.

١/ لا يتضمن المصريين المقيمين فى الخارج.

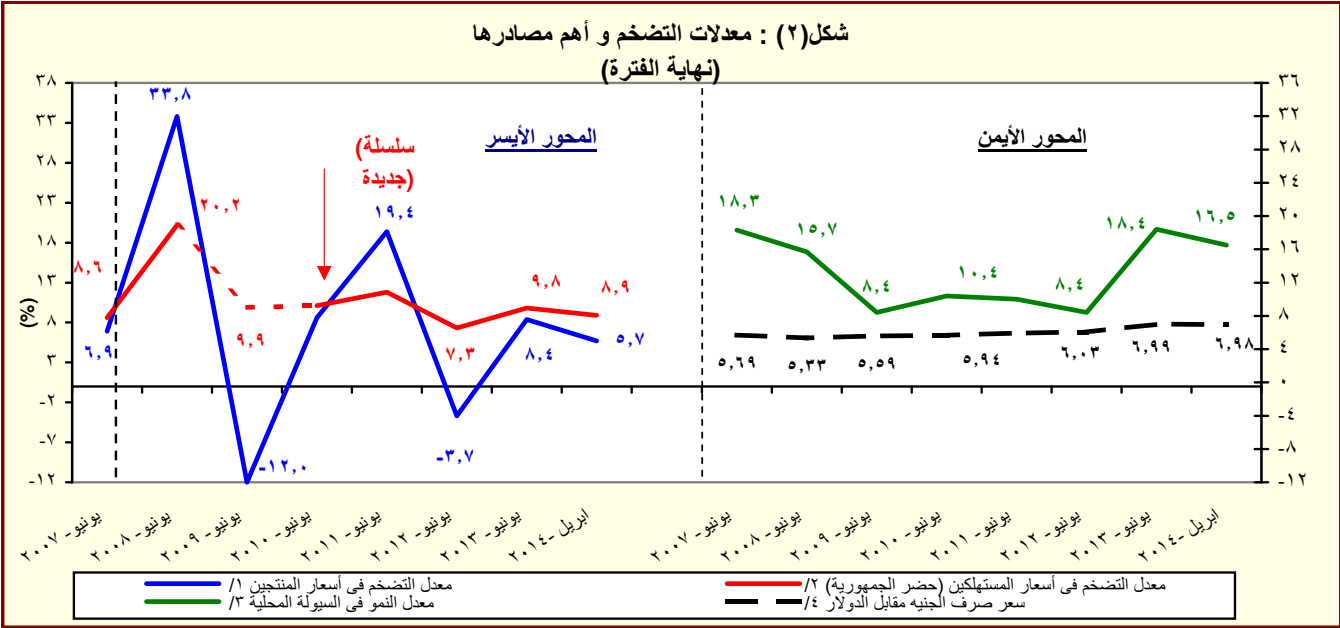
٢/ بدءاً من اغسطس ٢٠٠٩، تم استحداث سلسلة أرقام قياسية جديدة لأسعار المستهلكين (حضر الجمهورية) باستخدام الأوزان المستخرجة من بحث الدخل و الانفاق و الاستهلاك لعام ٢٠٠٩/٢٠٠٨ مع استخدام بيانات شهر يناير ٢٠١٠ كفترة الأساس. وفيما يخص بيانات ما قبل ذلك التاريخ، فقد استخدمت الأوزان المستخرجة من بحث الدخل و الانفاق و الاستهلاك لعام ٢٠٠٥/٢٠٠٤ مع استخدام يناير ٢٠٠٧ كشهر أساس.

٣/ قام الجهاز المركزى للتعبئة العامة والإحصاء بإصدار رقم قياسي جديد لأسعار المنتجين بدءاً من سبتمبر ٢٠٠٧ ليحل محل الأرقام القياسية لأسعار الجملة، وذلك باستخدام أسعار السلع والخدمات للسنة المالية (٢٠٠٥-٢٠٠٤) كفترة أساس لسلسلة الأرقام القياسية، كما تم إستخراج الأوزان باستخدام متوسط عامى (٢٠٠٢-٢٠٠٣، ٢٠٠٣-٢٠٠٤) للقيم الإجمالية للإنتاج الصناعى والزراعى والخدمى.

٤/ البيانات تعكس نهاية الفترة.

٥/ متوسط ميلادى.

٦/ يعكس الفترة (يناير - فبراير ٢٠١٤).



المصدر: البنك المركزى المصرى و لجهاز المركزى للتعبئة العامة والإحصاء

١/ تغيير فى السلسلة. تعكس البيانات قبل يونيو ٢٠٠٧ معدلات التضخم وفقاً لأسعار الجملة.

٢/ بدءاً من اغسطس ٢٠٠٩، تم استحداث سلسلة أرقام قياسية جديدة لأسعار المستهلكين (حضر الجمهورية) باستخدام الأوزان المستخرجة من بحث الدخل و الانفاق و الاستهلاك لعام ٢٠٠٩/٢٠٠٨ مع استخدام بيانات شهر يناير ٢٠١٠ كفترة الأساس. وفيما يخص بيانات ما قبل ذلك التاريخ، فقد استخدمت الأوزان المستخرجة من بحث الدخل و الانفاق و الاستهلاك لعام ٢٠٠٥/٢٠٠٤ مع استخدام يناير ٢٠٠٧ كشهر أساس.

٣/ يعرف إجمالى السيولة المحلية كإجمالى صافى الأصول الأجنبية وصافى الأصول المحلية لدى الجهاز المصرفى (فى جانب الأصول) ، أو كجملة المعروض النقدى وأشباه النقود لدى الجهاز المصرفى (فى جانب الخصوم).

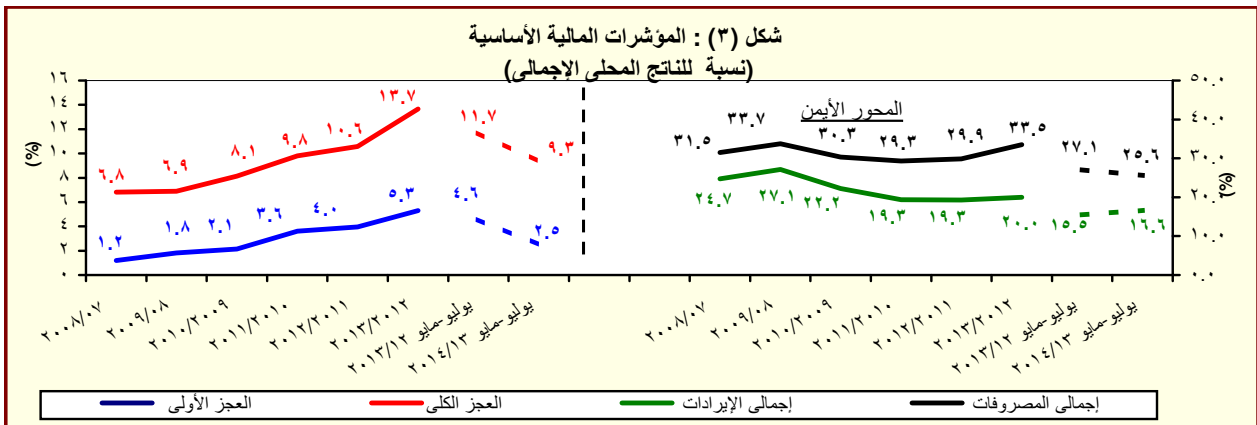
٤/ يعكس البيان متوسط شهري.

القسم الأول: نظرة عامة على الأداء الإقتصادي والمالي (تابع)

يوليو-مايو ٢٠١٤/١٣	#	٢٠١٤/١٣	٢٠١٣/١٢	٢٠١٢/١١	٢٠١١/١٠	٢٠١٠/٠٩	٢٠٠٩/٠٨	٢٠٠٨/٠٧
٢٠١٤/١٣		فقطى						
٥- مؤشرات المالية العامة ^{١/}								
١- قطاع الموازنة العامة (بالمليون جنيه) ^{٢/}								
٣٣٧,٨٤٢	٥٦٩,١٢٦	٣٥٠,٣٢٢	٣٠٣,٦٢٢	٢٦٥,٢٨٦	٢٦٨,١١٤	٢٨٢,٥٠٥	٢٢١,٤٠٤	إجمالي الإيرادات
٥١٩,٦٩٧	٧٤٢,١٣٢	٥٨٨,١٨٨	٤٧٠,٩٩٢	٤٠١,٨٦٦	٣٦٥,٩٨٧	٣٥١,٥٠٠	٢٨٢,٢٩٠	إجمالي المصروفات
٥٠,٣٢٣	٣,٦٤٩	٩٢,٧٢٤	٦٢,٢٦٤	٤٩,٣٨٣	٢٥,٧٠٥	١٩,٠١٦	١٠,٥٩٤	العجز الأولى ^{١٣}
١٨١,٨٥٥	١٧٣,٠٠٦	٢٣٧,٨٦٥	١٦٧,٣٧٠	١٣٦,٥٨٠	٩٧,٨٧٢	٦٨,٩٩٥	٦٠,٨٨٦	العجز النقدى ^{١٤}
١٨٩,٣٥٤	١٨٥,٦٩٥	٢٣٩,٧١٩	١٦٦,٧٠٥	١٣٤,٤٦٠	٩٨,٠٣٨	٧١,٨٢٦	٦١,١٢٢	العجز الكلى
٢- قطاع الموازنة العامة ^{٢/} (معدل نمو سنوى)								
٢٤.٥	٤٣.٠	١٥.٤	١٤.٥	-١.١	-٥.١	٢٧.٦	٢٢.٩	إجمالي الإيرادات
٤.١	٣٤.٤	٢١.١	٨.٠	١٢.٧	٤.٥	١٩.٠	٢٠.٠	الإيرادات الضريبية
٨٦.٩	٦٠.٥	٣.١	٣١.٤	-٢٥.٠	-١٨.٢	٤١.٧	٢٧.٨	الإيرادات غير الضريبية
٩.٦	١٩.٤	٢٤.٩	١٧.٢	٩.٨	٤.١	٢٤.٥	٢٧.١	إجمالي المصروفات (ومنها):
٢٣.٥	٢٧.٩	١٦.٤	٢٧.٦	١٢.٨	١٢.١	٢١.٢	٢٠.٥	الأجور وتعويضات العاملين
١١.٤	٢٠.٤	٤٠.٧	٢٢.٨	١٧.٦	٣٧.٠	٤.٥	٥.٩	الفوائد المدفوعة
٣- قطاع الحكومة العامة (مليون جنيه) ^{١٥}								
--	--	٤٠٣,٦٣٧	٣٤٨,٨٦٤	٣٠٢,٠١٠	٣٠٣,٣٧٤	٢٨٨,٥٤٤	٢٤٨,٨٣٤	إجمالي الإيرادات
--	--	٦٤٤,٠٨٠	٥١٦,٤٢٢	٤٤٠,٤١١	٣٩٦,٦٩٣	٣٥٦,٩٤٢	٣٠٥,٧٩٤	إجمالي المصروفات
--	--	٢٤٦,٨٥٣	١٦٥,٦٩٢	١٣٤,١٣٨	٩٨,٧٩٦	٧٢,٣٧٨	٦٧,٥٦٣	العجز الكلى
٤ - نسبة إلى الناتج المحلى الإجمالى ^{١٦}								
قطاع الموازنة العامة ^{٢/}								
١٦.٦	٢٨.٠	٢٠.٠	١٩.٣	١٩.٣	٢٢.٢	٢٧.١	٢٤.٧	إجمالي الإيرادات
١٠.٥	١٧.٦	١٤.٣	١٣.٢	١٤.٠	١٤.١	١٥.٧	١٥.٣	الإيرادات الضريبية
٦.١	١٠.٣	٥.٧	٦.١	٥.٣	٨.١	١١.٤	٩.٤	الإيرادات غير الضريبية
٢٥.٦	٣٦.٥	٣٣.٥	٢٩.٩	٢٩.٣	٣٠.٣	٣٣.٧	٣١.٥	إجمالي المصروفات (ومنها):
٧.٥	٩.٠	٨.٢	٧.٨	٧.٠	٧.١	٧.٣	٧.٠	الاجور وتعويضات العاملين
٦.٨	٩.٠	٨.٤	٦.٦	٦.٢	٦.٠	٥.١	٥.٦	الفوائد المدفوعة
٢.٥	٠.٢	٥.٣	٤.٠	٣.٦	٢.١	١.٨	١.٢	العجز الأولى ^{١٣}
٨.٩	٨.٥	١٣.٦	١٠.٦	١٠.٠	٨.١	٦.٦	٦.٨	العجز النقدى ^{١٤}
٩.٣	٩.١	١٣.٧	١٠.٦	٩.٨	٨.١	٦.٩	٦.٨	العجز الكلى
الحكومة العامة ^{١٥}								
--	--	٦.٤	٤.٦	٤.٢	٣.٠	٢.٧	٣.٠	العجز الأولى ^{١٣}
--	--	١٤.١	١٠.٥	٩.٨	٨.٢	٦.٩	٧.٥	العجز الكلى

المصدر: وزارة المالية

- # تعكس بيانات الموازنة المعدلة والتي تشمل قيمة الإعتمادات الإضافية بمبلغ ٢٩.٧ مليار جنيه للحزمة الأولى، ومبلغ ٣٣.٩ مليار جنيه للحزمة الثانية بموجب القرارين الجمهوريين رقم ١٠٥ لعام ٢٠١٣، ورقم ١٧ لعام ٢٠١٤ على التوالى.
- بيان غير متاح.
- ١/ تم إعادة تبويب فليكات الموازنة العامة لتتفق مع معايير صندوق النقد الدولى والمعروفة بـ GFS ٢٠٠١ (على أساس نقدى).
- ٢/ يشمل قطاع موازنة الجهاز الإدارى و المحليات، والهيئات الخدمية العامة.
- ٣/ العجز الكلى مخصوصاً منه الفوائد المدفوعة.
- ٤/ العجز الكلى بدون صافى حيازة الأصول المالية.
- ٥/ يشمل المعاملات المالية لكل من أجهزة الموازنة العامة، وبنك الإستثمار القومى، وصناديق التأمين والمعاشات ، ومع مراعاة إستبعاد كافة المعاملات البيئية للجهات الثلاث لمنع ازدواجية الحساب.
- ٦/ قامت وزارة التخطيط بتقدير قيمة الناتج المحلى الإجمالى لعام ٢٠١٣/٢٠١٤ بنحو ٢٠٣٣.٨ مليار جنيه ، مقارنة بناتج محلى إجمالى معدل قدره ١٧٥٣.٣ مليار جنيه لعام ٢٠١٢/٢٠١٣.



المصدر: وزارة المالية

القسم الأول: نظرة عامة على الأداء الإقتصادي والمالى (تابع)

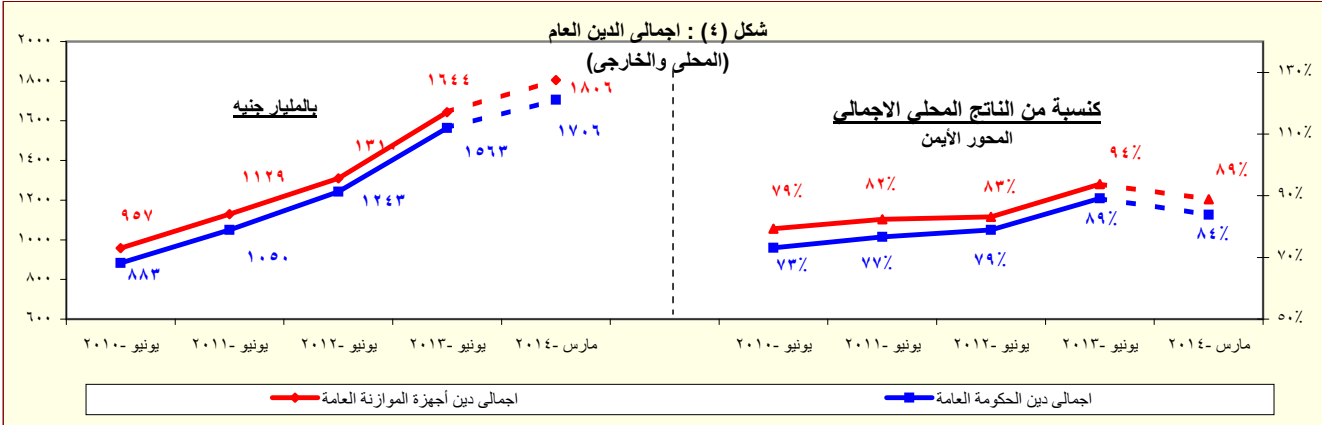
بيان ربع سنوى				بيان سنوى				
مارس-٢٠١٤ *	ديسمبر-٢٠١٣	سبتمبر-٢٠١٣	مارس-٢٠١٣	يونيو-٢٠١٣	يونيو-٢٠١٢	يونيو-٢٠١١	يونيو-٢٠١٠	يونيو-٢٠٠٩
في ملخص الدين العام المحلى								
(بالمليون جنيه، رصيد نهاية الفترة) ^{١/}								
١,٦٠,٤٠٢٦	١,٥٤٣,٥٥٤	١,٥١٨,٦٥٧	١,٣٨٧,٢٤٣	١,٤٤٤,٣٧٠	١,١٥٥,٣١٢	٩٦٧,٢٩٠	٨٠٨,٣٨٤	٦٩٩,٦٦٧ ^{١/٢}
(١٥,٦)	(١٩,٣)	(٢٢,٦)	(٢٧,٣)	(٣٥,٠)	(١٩,٤)	(١٩,٧)	(١٥,٥)	(١٦,٧)
١٥٩,٠٤٤	١٥٦,٣٤٧	١٩١,١٣٢	١٧٥,٩٢٢	١٨٣,٢٣٠	١٦٤,٧٨٨	١٥٩,١٧٨	١٤٤,٥٦٦	١٣٧,٣٤١
-(٩,٦)	-(٦,٤)	(١٩,٣)	(٦,٩)	(١١,٢)	(٣,٥)	(١٠,١)	(٥,٣)	(١٣,٦)
١,٤٤٥,١٦٢	١,٣٨٧,٢٠٧	١,٣٢٧,٥٢٥	١,٢١١,٣٢١	١,٢٢١,١٤٠	٩٩٠,٥٢٤	٨٠٨,١١٢	٦٦٣,٨١٨	٥٦٢,٣٢٦
(١٩,٣)	(٢٣,١)	(٢٣,١)	(٣١,٠)	(٢٧,٣)	(٢٢,٦)	(٢١,٧)	(١٨,٠)	(١٧,٥)
١,٥٠٣,٦٣٦	١,٤٤٤,٦٣٢	١,٤٢٠,٧١٥	١,٣٠١,١٠٠	١,٣٦٣,٦٨٦	١,٠٨٧,٩٤٥	٨٨٩,٠٤٥	٧٣٣,٣٨٧	٦١٥,٨٤٩ ^{١/٣}
(١٥,٦)	(١٩,٧)	(٢٢,٩)	(٢٨,٢)	(٣٥,٣)	(٢٢,٤)	(٢١,٢)	(١٩,١)	(٢٠,١)
١٦٨,١٤١	١٦٧,٧٣٠	٢٠١,٨١٩	١٨٤,٠٤٩	١٩١,٣٩٥	١٧٣,٥٢٩	١٦٦,٥٢٧	١٥٨,٥٣١	١٤٨,٨١١
-(٨,٦)	-(٤,٥)	(١٩,٧)	(٧,٠)	(١٠,٤)	(٤,١)	(٥,٠)	(٦,٥)	(١٣,٦)
١,٣٣٥,٤٩٥	١,٢٧٦,٩٠٢	١,٢١٨,٨٩٦	١,١١٧,٠٥١	١,١٧٢,٢٩١	٩١٤,٦٥٣	٧٢٢,٥١٨	٥٧٤,٨٥٦	٤٦٧,٠٣٨
(١٩,٦)	(٢٣,٨)	(٢٣,٤)	(٣٢,٥)	(٢٨,٢)	(٢٦,٦)	(٢٥,٧)	(٢٣,١)	(٢٢,٣)
١,٥٤٤,٥٩٠	١,٤٨٩,٠٩١	١,٤٦٠,١٣٣	١,٣٤٢,١٦٧	١,٤١٠,٦٤٣	١,١٢٩,٠٣٠	٩٣٢,٤٦٠	٧٦٩,٧٨٣	٦٤٣,٦٢٨ ^{١/٤}
(١٥,١)	(١٩,٤)	(٢٢,٦)	(٢٧,٥)	(٢٤,٩)	(٢١,١)	(٢١,١)	(١٩,٦)	(١٩,٧)
١٩٦,٠٢٩	١٩٥,٢٦٧	٢٢٢,٤١٢	٢٠٩,٠٦٠	٢٢٠,٠٣٥	١٩٨,٠٦٦	١٩١,١١٦	١٧٠,١٧١	١٦٧,٧٣٣
-(٦,٢)	(٠,٠)	(٢٠,٩)	(٩,٠)	(١١,١)	(٣,٦)	(١٢,٣)	(١,٥)	(١١,٤)
١,٣٤٨,٥٦١	١,٢٩٣,٨٢٤	١,٢٣٧,٧٢١	١,١٣٣,١٠٧	١,١٩٠,٦٠٨	٩٣٠,٩٦٤	٧٤١,٣٤٤	٥٩٩,٩١٢	٤٧٥,٨٩٥
(١٩,٠)	(٢٣,٠)	(٢٢,٩)	(٣١,٦)	(٢٧,٩)	(٢٥,٦)	(٢٣,٦)	(٢٦,٠)	(٢٣,٠)
١,٨٠٦,٢٩٨	١,٧٤٦,٣٣٠	١,٧٢٠,٩٥١	١,٥٦٢,٠٨٧	١,٦٤٤,١٣٦	١,٣١٠,٠٤٣	١,٠٢٨,٦٤٦	٩٥٧,٤٩٨	٨٤٣,٨٧٢
(١٥,٦)	(١٩,٧)	(٢٣,٥)	(٢٥,٧)	(٣٥,٥)	(١٦,١)	(١٧,٩)	(١٣,٥)	(١٨,١)
٢. إجمالى الدين العام الخارجى								
(مليون دولار، رصيد نهاية الفترة)								
٤٥,٢٨٩	٤٥,٧٥٢	٤٧,٠١٧	٣٨,٣٨٥	٤٣,٢٣٣	٣٤,٣٨٥	٣٤,٩٠٦	٣٣,٦٩٤	٣١,٥٣١
٢٩,٠٥١	٢٩,٤٣٥	٢٩,٣٨٧	٢٥,٧٣٢	٢٨,٤٩٠	٢٥,٥٩٤	٢٧,٠٩٢	٢٦,٢٤٩	٢٥,٨١٨
١٦,٢٣٨	١٦,٣١٧	١٧,٠٦٣	١٢,٦٥٢	١٤,٧٤٤	٨,٧٩٠	٧,٨١٤	٧,٤٤٥	٥,٧١٣
٣. خدمة الدين الحكومى ^{١/٥}								
(مليون جنيه، تدفقات)								
٢٠,٥٠٨١	١٤٣,١٣٢	٧٣,٢٣٠	١٥٨,٧٥٧	٢١٨,٢٥٧	١٤٠,٩١٦	١١٧,٢٥١	٩٨,٨٥٦	٧١,١٢٣
١٨٩,٣٩١	١٣٣,٧٥٣	٦٧,٠٠٦	١٤٥,٧٤٨	٢٠٣,١٧٣	١٢٢,٣٢٢	١٠٤,٦٢٥	٨٧,٥٦٠	٥٩,٥٧٧
١٥,٦٩١	٩,٣٧٩	٦,٢٢٤	١٣,٠٠٩	١٥,٠٨٤	١٨,٥٩٤	١٢,٦٢٧	١١,٢٩٦	١١,٥٤٦
ملاحظات (نسبة إلى الناتج المحلى الإجمالى) ^{١/٦}								
%٧٨,٩	%٧٥,٩	%٧٤,٧	%٧٩,١	%٨٢,٤	%٧٣,٣	%٧٠,٥	%٦٧,٠	%٦٧,١
%٧١,١	%٦٨,٢	%٦٥,٣	%٦٩,١	%٧١,٩	%٦٢,٩	%٥٨,٩	%٥٥,٠	%٥٤,٠
%٧٣,٩	%٧١,٠	%٦٩,٩	%٧٤,٢	%٧٧,٨	%٦٩,١	%٦٤,٨	%٦٠,٨	%٥٩,١
%٦٥,٧	%٦٢,٨	%٥٩,٩	%٦٣,٧	%٦٦,٩	%٥٨,١	%٥٢,٧	%٤٧,٦	%٤٤,٨
%٧٥,٩	%٧٣,٢	%٧١,٨	%٧٦,٦	%٨٠,٥	%٧١,٧	%٦٨,٠	%٦٣,٨	%٦١,٨
%٦٦,٣	%٦٣,٦	%٦٠,٩	%٦٤,٦	%٦٧,٩	%٥٩,١	%٥٤,١	%٤٩,٧	%٤٥,٧
%٨٨,٨	%٨٥,٩	%٨٤,٦	%٨٩,١	%٩٣,٨	%٨٣,٢	%٨٢,٣	%٧٩,٤	%٨١,٠
%١٥,٥	%١٥,٥	%١٥,٩	%١٤,٩	%١٧,٣	%١٣,٢	%١٥,٢	%١٥,٩	%١٦,٩
%٩,٩	%١٠,٠	%٩,٩	%١٠,٠	%١١,٤	%٩,٨	%١١,٨	%١٢,٤	%١٣,٨

المصدر: وزارة المالية و البنك المركزى المصرى.

() معدل النمو عن العام السابق.

* بيان مبدئى، خاضع للمراجعة.

- ١/ تعكس البيانات رصيد الدين المحلى لثلاث مستويات تجميعية هي: الدين المحلى لأجهزة الموازنة العامة، الدين المحلى المجمع للحكومة العامة، والدين العام المحلى المجمع. يشمل الدين المحلى لأجهزة الموازنة العامة أرصدة الدين المستحقة على وحدات الجهاز الإدارى، وحدات الإدارة المحلية، والهيئات الخدمية. ويتضمن الدين المحلى للحكومة العامة أرصدة الدين المجمع المستحق على أجهزة الموازنة العامة للدولة وبنك الإستثمار القومى وصناديق التأمين الإجتماعى. أما عن الدين العام المحلى فيشمل أرصدة الدين المحلى المجمع لكل من الحكومة العامة و الهيئات الاقتصادية.
- ٢/ يمثل المديونية المستحقة على أجهزة الموازنة العامة (وحدات الجهاز الإدارى، وحدات الإدارة المحلية، و الهيئات الخدمية).
- ٣/ يمثل رصيد الدين المجمع المستحق على أجهزة الموازنة العامة للدولة و بنك الإستثمار القومى و صناديق التأمين الإجتماعى بعد إستبعاد المديونيات والعلاقات الداخلية فيما بين القطاعات الثلاثة و التى تتمثل فى إقتراض أجهزة الموازنة العامة من بنك الإستثمار القومى، سندات وزارة المالية لدى صناديق التأمين الإجتماعى و بنك الإستثمار القومى،سندات صناديق التأمين الإجتماعى و أخيراً إقتراض بنك الإستثمار القومى من صناديق التأمين الإجتماعى.
- ٤/ يمثل رصيد الدين المجمع المستحق على الحكومة العامة و الهيئات الاقتصادية بعد إستبعاد إقتراض الهيئات الاقتصادية من بنك الإستثمار القومى، وإقتراض أجهزة الموازنة من الهيئات الاقتصادية.
- ٥/ ودائع الحكومة العامة و الهيئات الاقتصادية بعد إستبعاد ودائع صناديق التأمين الإجتماعى وإقتراض قطاع الموازنة من الهيئات الاقتصادية.
- ٦/ البيان الربع سنوى لخدمة الدين الحكومى يعكس التدفقات التراكمية لخدمة الدين منذ بداية العام المالى .
- ٧/ قامت وزارة التخطيط بتقدير قيمة الناتج المحلى الإجمالى لعام ٢٠١٣/٢٠١٤ بنحو ٢٠٣٣,٨ مليار جنيه ، مقارنة بناتج محلى إجمالى معدل قدره ١٧٥٣ مليار جنيه لعام ٢٠١٢/٢٠١٣.



المصدر: وزارة المالية - البنك المركزى المصرى.

* بيان مبدئى

القسم الأول: نظرة عامة على الأداء الإقتصادى والمالى (تابع)

بيان سنوى					أحدث بيان متاح				
٢٠٠٩/٠٨	٢٠١٠/٠٩	٢٠١١/١٠	٢٠١٢/١١	٢٠١٣/١٢	ديسمبر-١٣	يناير-١٤	فبراير-١٤ [#]	مارس-١٤	
ز. المؤشرات النقدية (نهاية الفترة)									
مليون جنيه									
١٧٥,١٠٤	٢٠٣,٠٧١	٢٥٠,٩٩٢	٢٦٣,٦٦٨	٣١٧,٩٤٤	٣٣٦,٣٦٨	٣٣٥,١٩٥	٣٢٧,١٧١	٣٢٢,٧١٤	نقود الإحتياط ^{١/}
٨٣١,٢١١	٩١٧,٤٥٩	١,٠٠٩,٤١١	١,٠٠٩,٤٠٨	١,٠٢٩,٠٨٦	١,٠٣٨٧,٦٨٨	١,٠٣٩٨,٢٥٥	١,٠٤١٧,٦٢٤	١,٠٤٣٨,٤٢١	إجمالى السيولة
١٨٢,٩٩١	٢١٤,٠٤٠	٢٤٨,٧٠٧	٢٧٤,٤٠١	٣٤٤٤,١٠٠	٣٧٣,٦٢٤	٣٧٧,٠٤١	٣٧٨,٣١٤	٣٨٨,٦٦٥	المعروض النقدى ^{٢/}
٦٤٨,٢٢٠	٧٠٣,٤١٩	٧٦٠,٧٠٤	٨١٩,٨٩٨	٩٥١,٩٨٦	١,٠١٤,٠٦٤	١,٠٢١,٢١٤	١,٠٣٩,٣١٠	١,٠٤٩,٧٥٦	أشباه النقود ^{٣/}
معدل النمو السنوى									
٣,١	١٦,٠	٢٣,٦	٥,١	٢٠,٦	٢٧,٣	٢٥,٧	١٨,٧	١٤,٨	نقود الإحتياط ^{١/}
٨,٤	١٠,٤	١٠,٠	٨,٤	١٨,٤	١٨,٩	١٦,٧	١٧,٠	١٦,٣	إجمالى السيولة (معدل النمو الاسمى)
١٦,٣-	١١,١	١٠,٢-	٣٧,٨-	٢١,٨-	١١,٨-	١١,٢-	٤,٧-	٣,٩-	صافى الأصول الأجنبية ^{٤/}
٢٤,٦	١٠,٠	١٩,٠	٢٣,٩	٢٥,٢	٢٢,٩	٢٠,٣	١٩,٧	١٨,٦	صافى الأصول المحلية ^{٤/}
٥,١	٧,٧	٠,٨	٧,٣	٩,٨	٦,٤	٥,٤	٥,٥	٥,٣	صافى المطلوبات من القطاع الخاص ^{٥/}
١,٥-	٠,٣	١,٨-	١,١	٨,٦	٧,٢	٥,٣	٧,٢	٦,٥	إجمالى السيولة (معدل النمو الحقيقى ^{٦/})
معدلات الإقراض إلى الودائع ^{١/}									
٣٠,٠	٣٤,٩	٣٤,٠	٢٨,٣	٢٨,٢	٢٤,٣	٢٣,٥	٢٣,٤	٢٢,٨	القطاع الحكومى
٥٥,٦	٥٤,٢	٥١,٢	٥٢,١	٤٨,٣	٤٤,٤	٤٤,٤	٤٤,١	٤٤,٠	القطاع غير الحكومى
٥١,٥	٤٧,٦	٤٦,٤	٤٨,٧	٤٥,١	٤٠,٥	٤٠,٧	٤٠,٤	٤٠,٣	بالعملة المحلية
٦٩,٠	٧٩,٩	٦٩,٠	٦٥,١	٥٩,٩	٦١,٠	٦٠,٢	٥٩,٠	٥٩,٤	بالعملة الأجنبية
مؤشرات:									
٤,٧٥	٤,٥٢	٤,٠٢	٤,١٥	٤,٠٨	٤,١٣	٤,١٧	٤,٣٣	٤,٤٦	مضاعف السيولة المحلية ^{٧/}
١,٣٠	١,٣٨	١,٤٢	١,٤٧	١,٤٧	١,٥٩	١,٥٧	١,٥٥	١,٥٢	معدل دوران النقود (وسطى) ^{٨/}
٢٠,١	١٧,٢	١٧,٥	١٧,٠	١٧,٣	١٥,٦	١٥,٥	١٥,٩	١٥,٧	معدل الدورة فى السيولة المحلية ^{٩/}
٢٥,٧	٢٢,٩	٢٤,٠	٢٣,٩	٢٤,٤	٢٣,٨	٢٣,٦	٢٣,٨	٢٣,٥	معدل الدورة فى الودائع ^{١٠/}
٧٩,٨	٧٦,٠	٧٣,٦	٦٩,٥	٧٣,٩	٦٨,٢	٦٨,٨	٦٩,٧	٧٠,٧	نسبة إجمالى السيولة / الناتج المحلى الإجمالى

المصادر: البنك المركزى المصرى وحسابات وزارة المالية.

* مبدئى.

بيان معدل.

١/ تتضمن النقود المتداولة خارج البنك المركزى بالإضافة إلى ودائع البنوك لدى البنك المركزى بالجنيه المصرى.

٢/ يتضمن النقود المتداولة خارج الجهاز المصرفى بالإضافة إلى الودائع الجارية بالعملة المحلية. لا تتضمن الشيكات والحوالات تحت التحصيل.

٣/ تتضمن الودائع الجارية بالعملة الأجنبية والودائع غير الجارية بالعملات المحلية و الأجنبية .

٤/ تم تفعيل إتفاقية الحساب المجدد بين البنك المركزى ووزارة المالية فى يونيو ٢٠٠٨، مما أدى إلى إهلاك جزء من السندات الصادرة عن وزارة المالية لصالح البنك المركزى.

٥/ يتضمن المطلوبات من القطاع الخاص و القطاع العائلى.

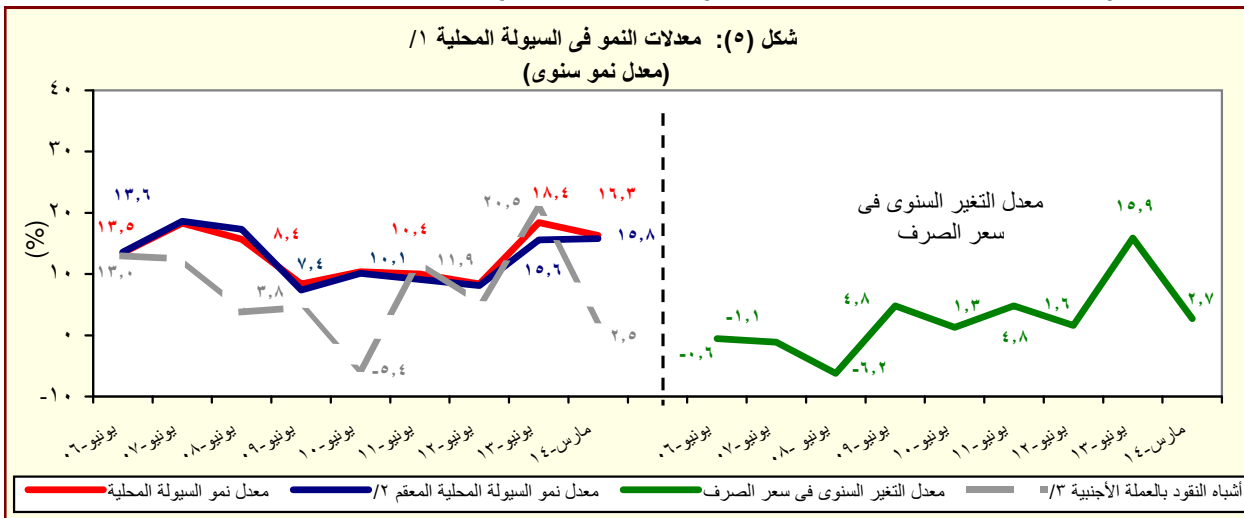
٦/ لا تتضمن كل من الودائع لدى البنك المركزى والقروض الممنوحة من قبل البنك المركزى.

٧/ إجمالى السيولة المحلية / نقود الإحتياط.

٨/ الناتج المحلى الإجمالى / متوسط إجمالى السيولة المحلية (M٢). متوسط إجمالى السيولة المحلية = $\frac{(M٢) t + (M٢) t - ١}{٢}$.

٩/ يمثل نسبة الودائع الجارية و غير الجارية بالعملات الأجنبية إلى إجمالى السيولة المحلية. لا تتضمن كل من ودائع غير المقيمين (جزء من صافى الأصول الأجنبية) والودائع الحكومية.

١٠/ يمثل نسبة الودائع الحكومية و غير الحكومية بالعملات الأجنبية إلى إجمالى الودائع لدى البنوك. غير متضمن ودائع البنوك لدى البنك المركزى.



المصدر: البنك المركزى المصرى وحسابات وزارة المالية.

١/ إجمالى السيولة المحلية تتكون من المعروض النقدى وأشباه النقود.

٢/ معدل النمو فى السيولة المحلية بإستخدام سعر الصرف الثابت، ويتم حسابه عن طريق تطبيق سعر الصرف السائد فى نفس الفترة من العام السابق للفترة الحالية.

٣/ الودائع الجارية و غير الجارية بالعملات الأجنبية .

القسم الأول: نظرة عامة على الأداء الإقتصادي والمالى (تابع)

بيان ربع سنوي				بيان سنوى				
مارس-١٤	ديسمبر-١٣	سبتمبر-١٣	مارس-١٣	٢٠١٣/١٢	٢٠١٢/١١	٢٠١١/١٠	٢٠١٠/٠٩	٢٠٠٩/٠٨
ى- القطاع المالى والإستثمارات								
				إجمالى الإستثمارات المحلية				
				(نسبة إلى الناتج المحلى الإجمالى) ^{١/}				
٣,٣	٢,٧	٣,٤	--	١٦,٥	٢٠,٠	١٧,١	١٩,٥	١٩,٢
				الإستثمارات الأجنبية المباشرة				
				(نسبة إلى الناتج المحلى الإجمالى) ^{١/ ٢/}				
٠,٤	٠,٤	٠,٥	٠,٦	١,١	١,٥	٠,٩	٣,١	٤,٣
مؤشرات سوق المال (نهاية العام الميلادى)								
				العائد على مؤشر EGX-٣٠				
٧,١-	٦,٧	٩,٧	٤,٠-	١٣,٦	٩,٩-	٦,٥	٥,٨	٩,٣
				معدل تذبذب مؤشر EGX-٣٠				
١,٣	٠,٩	٠,٨	١,٥	٢,٠	١,٤	٠,٦	٢,١	٢,١
				مؤشر هيرمس				
٥١٦	--	--	--	٥٥١	٣٨٢	٦٦٤	٥٧٣	٤٢٧ ^{٤/}
				معدل تذبذب مؤشر هيرمس ^{٣/}				
١,١	--	--	--	١,٨	١,٢	٠,٥	٢,٢	١,٥
				رأس المال السوقي (مليار جنيه) ^{٥/}				
٣٦١	٣٧٨	٤٢٧	٤٧٠	٣٧٦	٢٨٨	٤٨٨	٥٠٠	٤٧٤
				رأس المال السوقي				
				(نسبة إلى الناتج المحلى الإجمالى) ^{١/}				
٢٠,٦	١٨,٦	٢١,٠	٢٣,١	٢١,٤	١٨,٣	٣٥,٦	٤١,٤	٤٥,٤
				مضاعف الربحية ^{٧/}				
١٢,١	١٣,٠	١٤,٨	١٥,٨	١٢,٤	١٠,٥	١٤,٧	١٢,١	٧,٦
				عائد السهم (%) ^{٨/}				
٩,٩	٧,١	٦,٦	٦,٣	٨,٦	١٠,٤	٧,١	٧,٠	٦,٦
				سندات مقيدة (مليون جنيه)				
٣٢٦,٥٥٠	٣٣٢,٠٧٣	٣٥٢,٢٠٠	٤٠٤,٧٣٤	٣٢٥,٨٣٥	٢٤٨,٨٦٩	٢٢٦,٧٩٩	١٣٤,٢٢٦	٧٨,٨٤١
القطاع المصرفى (مليون جنيه): ^{٩/}								
				إجمالى الأصول				
١,٥٣١,٨٨٥	١,٦١٩,٥٢٨	١,٦٨٤,٣٤٣	١,٧٧٥,٠١١	١,٤٤١,١٨٨	١,٣٦٦,١٦٠	١,٢٦٩,٦٩٠	١,٢٢٠,٦٥٥	١,٠٩١,٩٩٣
				إجمالى أرصدة الإقراض و الخصم				
٥٣٦,٧٤٨	٥٤٩,٤٦٨	٥٥٠,٣٠٣	٥٦٣,١٣٣	٥١٦,٨٤٢	٥٠٦,٧٣٦	٤٧٤,١٣٩	٤٦٥,٩٩٠	٤٢٩,٩٥٧
				رأس المال				
٧١,٦٠٧	٧٢,٣٠٨	٧٦,٥٠٩	٧٦,٧٧٢	٧١,٢٦٤	٦٧,٣٤٥	٥٩,٠٤٩	٤٦,٥٩٨	٤١,٥٥٠
				إجمالى الودائع				
١,٠١٤,٤٣٤٠	١,٢٢٦,٦٤٠	١,٣١١,٧٩٥	١,٣٥٧,٢٤٠	١,٠٨٧,٨١٩	١,٠٢٣,٥١٧	٩٥٧,٠٣٧	٨٩٢,٤٩٢	٨٠٩,٦٩٤
				القروض غير المنتظمة إلى إجمالى القروض				
١٠,٠	٩,٥	٩,١	--	٩,٥	٩,٨	١٠,٥	١٣,٦	١٣,٤
مؤشرات مختارة								
مؤشرات السيولة فى الجهاز المصرفى								
				القروض / الودائع ^{١٠/}				
٤٦,٨	٤٤,٧	٤١,٨	٤١,٤	٤٧,٤	٤٩,٤	٤٩,١	٥١,٨	٥٢,٤
				القروض / الأصول ^{١١/}				
٣٥,٠	٣٣,٩	٣٢,٧	٣١,٧	٣٥,٩	٣٧,١	٣٧,٣	٣٨,٢	٣٩,٤
				الأوراق المالية / الأصول ^{١١/}				
٤١,١	٤٢,٠	٤٣,٦	٤٤,١	٤٢,٥	٤٠,٦	٣٧,٣	٣٣,٣	٣٠,٥
				الودائع / الأصول ^{١١/}				
٧٤,٧	٧٥,٧	٧٧,٩	٧٦,٥	٧٥,٥	٧٤,٩	٧٥,٤	٧٣,١	٧٤,١
				رأس المال / الأصول ^{١١/}				
٧,٠	٦,٨	٦,٧	٧,٠	٧,٠	٦,٨	٦,٤	٦,٢	٥,٨
				مخصصات القروض / إجمالى الأصول ^{١١/}				
٤,٠	٣,٩	٣,٦	٣,٥	٣,٩	٤,٠	٤,٣	٥,٨	٦,٤

المصادر: الهيئة العامة لسوق المال والبنك المركزى المصرى.

-- بيان غير متاح.

١/ تم حساب المؤشرات الربع سنوية كنسبة من الناتج المحلى الإجمالى للعام بأكمله.

٢/ صافى الإستثمارات الأجنبية المباشرة تشمل الإستثمار الاجنبى فى قطاع البترول.

٣/ على أساس الإنحراف المعيارى للعوائد اليومية خلال شهر الدراسة. البيانات السنوية تعكس نهاية ديسمبر من كل عام.

٤/ سلسلة معدلة.

٥/ القيمة السوقية للأرصدة القائمة. يمثل ناتج ضرب عدد الأسهم القائمة فى سعر السوق السائد.

٦/ قامت وزارة التخطيط بتقدير قيمة الناتج المحلى الإجمالى لعام ٢٠١٤/٢٠١٣ بنحو ٢٠٣٣,٨ مليار جنيه، مقارنة بناتج محلى إجمالى معدل قدره ١٧٥٣ مليار جنيه لعام ٢٠١٣/٢٠١٢.

٧/ ويعرف أيضا بمعدل السعر على العائد، ويقاس بنسبة سعر السوق لكل سهم إلى أرباحه السنوية.

٨/ الكوبون السنوى الموزع / سعر السهم الجارى.

٩/ تعكس بيانات البنوك التجارية.

١٠/ تتضمن القروض والودائع الحكومية وغير الحكومية ، ولا تشمل ودائع البنوك لدى البنك المركزى المصرى.

١١/ لدى البنوك العامة فى مصر ، بخلاف البنك المركزى.

القسم الأول: نظرة عامة على الأداء الإقتصادى والمالى (تابع)

بيان سنوي					بيان سنوي				
يناير-مارس ٢٠١٣*	أكتوبر-ديسمبر ٢٠١٣*	يوليو-سبتمبر ٢٠١٣*	يناير-مارس ٢٠١٢#		٢٠١٣/١٢#	٢٠١٢/١١	٢٠١١/١٠	٢٠١٠/٠٩	٢٠٠٩/٠٨
لـ معاملات القطاع الخارجى									
(مليون دولار)									
٢٠,١٩٥	١٦,٨٦١	١٨,٢١٣	١٦,٤٩٣	إجمالى المتحصلات الجارية	٦٥,٧٠٣	٦٤,٣٥٢	٦٢,٥٠٢	٥٧,٨٩٩	٥٧,٢١٧
١٩,٦٧٢	١٨,٣٧٤	١٧,٤٥٦	١٧,٣٣٦	إجمالى المدفوعات الجارية	٧٣,١٢٩	٧٤,٤٩٨	٦٨,٥٩٠	٦٢,٢١٧	٦١,٦٤١
٩,٧٤٣-	٧,٧٥٢-	٧,٦٨٧-	٧,٥٠٢٨-	الميزان التجارى	٣٢,٢٩٩-	٣٤,١٣٩-	٢٧,١٠٣-	٢٥,١٢٠-	٢٥,١٧٣-
١,١٥٥	٣٧	١٣٦	١,٥٧٤	الميزان الخدمى	٦,٦٠٥	٥,٥٨٥	٧,٨٧٨	١٠,٣٣٩	١٢,٥٠٢
٥٢٣	١,٥١٣-	٧٥٧	٨٤٣-	ميزان المعاملات الجارية	٧,٤٢٦-	١٠,١٤٦-	٦,٠٨٨-	٤,٣١٨-	٤,٤٢٤-
٥٤٦	٩٩٢-	٣,٩٧٩	٢٨	صافى تدفقات ميزان المعاملات الراسمالية والمالية	١١,٨٦٦	١٠,٢٣	٤,١٩٩-	٨,٩٨٠	٢,٢٨٥
٢١٨	١,٧٤٧-	٣,٧٤٧	١,٥٣٩-	الميزان الكلى (ميزان المدفوعات)	٢٣٧	١١,٢٧٨-	٩,٧٥٤-	٣,٣٥٦	٣,٣٧٨-
١٧,٤١٤	١٧,٠٣٢	١٨,٧٠٩	١٣,٤٢٤	صافى الإحتياطيات الدولية ^{١/}	١٤,٩٣٦	١٥,٥٣٤	٢٦,٥٦٤	٣٥,٢٢١	٣١,٣١٠
(نسبة إلى الناتج المحلى الإجمالى) ^{٢/}									
٦,٩	٥,٧	٦,٢	٦,٣	إجمالى المتحصلات الجارية	٢٤,٥	٢٤,٥	٢٦,٣	٢٦,٥	٣٠,٣
٦,٧	٦,٢	٦,٠	٦,٦	إجمالى المدفوعات الجارية	٢٧,٣	٢٨,٣	٢٨,٩	٢٨,٤	٣٢,٦
٣,٣-	٢,٦-	٢,٦-	٢,٧-	الميزان التجارى	١٢,٤-	١٣,٠-	١١,٥-	١١,٥-	١٣,٣-
٠,٤	٠,٠١	٠,٠٥	٠,٦	الميزان الخدمى	٢,٥	٢,١	٣,٣	٤,٧	٦,٦
٠,٢	٠,٥-	٠,٣	٠,٣-	ميزان المعاملات الجارية	٢,٨-	٣,٩-	٢,٦-	٢,٠-	٢,٣-
٠,١	٠,٦-	١,٣	٠,٦-	الميزان الكلى (ميزان المدفوعات)	٠,١	٤,٣-	٤,١-	١,٥	١,٨-
نسبة إلى إجمالى المتحصلات الجارية ^{٣/}									
١٧,٥	٢٠,٠	١٧,٣	٢٠,٤	الصادرات غير البترولية	٢١,٥	٢١,٧	٢٤,٣	٢٣,٩	٢٥,٠
١٣,٤	١٩,٣	١٥,٣	١٨,٣	الصادرات البترولية	١٥,٨	١٧,٦	١٩,٨	١٨,٠	١٩,٤
٧,٨	٥,٦	٥,١	١٥,١	السياحة	١٥,٠	١٤,٨	١٧,٣	٢٠,٤	١٨,٥
٢٢,٩	٢٦,٤	٢٢,٢	٢٧,٩	التحويلات الخاصة	٢٨,٤	٢٧,٩	٢٠,٢	١٦,٧	١٣,٥
مؤشرات أخرى (%)									
٣٩,١	٤٦,١	٤٣,٦	٤٧,٦	نسبة تغطية الصادرات للواردات السلعية	٤٢	٤٢	٥٠	٤٩	٥٠
١٣١	١٠١	١٠٤	١٤٠	نسبة تغطية الصادرات للواردات الخدمية	١٤٢	١٣٧	١٥٦	١٧٨	٢١١
٣,٣	٣,٦	٤,١	٣,٠	نسبة تغطية صافى الإحتياطيات الدولية للواردات (عدد الاشهر) ^{٤/}	٣,١	٣,١	٥,٩	٨,٦	٧,٥
٣٨,٥	٣٧,٢	٣٩,٨	٣٥,٠	نسبة صافى الإحتياطيات الدولية إلى الدين الخارجى (%) ^{٥/}	٣٤,٦	٤٥,٢	٧٦,١	١٠٤,٨	٩٩,٦

المصدر : البنك المركزى المصرى.

أرقام معدلة من قبل البنك المركزى المصرى.

* بيان مبدئى.

-- بيان غير متاح.

١/ قد تظهر بعض الفروق فى تقييم الإحتياطيات الدولية نتيجة استخدام أسعار صرف مختلفة داخل محفظة الإحتياطى من العملات الأجنبية.

٢/ تم حساب المؤشرات الربع سنوية بإستخدام بيانات الناتج المحلى الإجمالى للعام بأكمله. قامت وزارة التخطيط بتقدير قيمة الناتج المحلى الإجمالى لعام ٢٠١٤/٢٠١٣ بنحو ٢٠٣٣,٨ مليار جنيه ، مقارنة بناتج محلى إجمالى معدل قدره ١٧٥٣ مليار جنيه لعام ٢٠١٣/٢٠١٢.

٣/ بإستبعاد التحويلات الرسمية.

٤/ بعدد أشهر الواردات.

٥/ لا يشمل مديونية القطاع الخاص غير المضمونة.