

# القسم الأول

نظرة عامة على الأداء الإقتصادي و المالي

- أ- مؤشرات الإقتصاد العيني و الحقيقي و مصادر النمو..... ١
- ب- السكان و التشغيل..... ٢
- ج- الأسعار المحلية (متوسط الفترة)..... ٢
- د- مؤشرات المالية العامة..... ٣
- هـ- ملخص الدين العام المحلي (بالمليون جنية، رصيد نهاية الفترة)..... ٤
- و- إجمالي الدين العام الخارجي (مليون دولار، رصيد نهاية الفترة)..... ٤
- ز- خدمة الدين الحكومي (مليون جنية، تدفقات)..... ٤
- ح- المؤشرات النقدية (نهاية الفترة)..... ٥
- ط- القطاع المالي والاستثمارات..... ٦
- ي- معاملات القطاع الخارجي..... ٧

القسم الأول: نظرة عامة على الأداء الإقتصادي والمالي

بيان سنوي					بيان سنوي				
ابريل-يونيو ٢٠١٥	يناير-مارس ٢٠١٥	أكتوبر-ديسمبر ٢٠١٤	نوفمبر-ديسمبر ٢٠١٤	ابريل-يونيو ٢٠١٤	٢٠١٥/٢٠١٤	٢٠١٤/٢٠١٣	٢٠١٣/٢٠١٢	٢٠١٢/٢٠١١	٢٠١١/٢٠١٠
أ. الاقتصاد العيني (بالأسعار الجارية)									
٥٦٩,٨٠٠	٥٧٢,٩٠٠	٦١٢,٩٠٠	٤٨٨,٣٠٠	٢,٤٢٩,٨٠٠	٢,١٠١,٩٠٠	١,٨٤٣,٨٠٠	١,٦٥٦,٦٠٠	١,٣٧١,١٠٠	الناتج المحلي (بأسعار السوق بالمليون جنيه)
٧٤,٩٢٤	٧٦,٥١٩	٨٥,٧٧٤	٦٩,٠٩٣	٣٣٠,٧٨٠	٣٠١,٥٧٠	٢٨٥,٩٦٧	٢٧٦,٣٣٠	٢٣٥,٩٩٠	الناتج المحلي (بأسعار السوق بالمليون دولار)
٥٩٦,٩٠٠	٥٨٥,٧٠٠	٦٢٧,٩٠٧	٥٣٩,٠٦١	٢,٤٥٩,٠٢٥	٢,١٧٧,٨٢٠	١,٩٠٨,٣١٤	١,٦٩٥,٠٩٦	١,٣٠٩,٩٠٦	الناتج المحلي (بتكلفة عوامل الإنتاج بالمليون جنيه)
٧٨,٤٨٧	٧٨,٢٢٩	٨٧,٨٧٤	٧٦,٢٧٥	٣٣٤,٧٥٩	٣١٢,٤٦٣	٢٩٥,٩٧٣	٢٨٢,٧٥٢	٢٢٥,٤٥٧	الناتج المحلي (بتكلفة عوامل الإنتاج بالمليون دولار)
٢٥,٩١٣	٢٦,٠٥٤	٢٧,٨٧٣	--	٢٧,٦٢٥	--	--	--	١٧,٢٣٣	نصيب الفرد من الناتج المحلي الإجمالي (بالجنيه)
٣,٤٠٧	٣,٤٨٠	٣,٩٠١	--	٣,٧٦١	--	--	--	٢,٩٦٦	نصيب الفرد من الناتج المحلي الإجمالي (بالدولار)
ب. مؤشرات الاقتصاد العيني ومصادر النمو									
					(معدل النمو)				
٤.٥	٢.٦	٤.٠	٣.٨	٤.٢	٢.٢	٢.١	٢.٢	١.٨	الناتج المحلي الحقيقي (بأسعار السوق) <sup>٢/</sup>
٢.١	٢.٢	٣.٧	٤.٥	٣.١	٢.٢	٢.١	٢.٢	١.٩	الناتج المحلي الحقيقي (بتكلفة عوامل الإنتاج) <sup>٣/</sup>
٠.٩-	٠.٩	٢.٣	٣.٨	١.٥	١.٩	١.١	١.٦	١.١	القطاع السلعي
٣.٣	٣.٤	٦.٢	٣.٩	٤.٨	٠.١	٣.١	٢.٨	٢.٥	قطاع الخدمات الإنتاجية
٦.٥	٣.٥	٣.٧	٦.٣	٤.٦	٥.٥	٣.٣	٣.٠	٣.٤	الخدمات الاجتماعية
٣.٠-	٣٩.٠	٢.٤-	٩.٤	٨.٦	١.٧	٨.٤-	٥.٨	٢.٢-	الاستثمارات <sup>٤/ ٥/</sup>
١.٨	١.٠	٦.٢	٩.٢	٣.٣	٤.٤	٢.٩	٦.٠	٥.٣	الاستهلاك النهائي <sup>٤/</sup>
١.٥	٠.٦	٥.٢	٧.٧	٢.٨	٤.١	٢.٨	٦.٥	٥.٥	الاستهلاك الخاص
٣.٣	٤.٢	١٣.٧	١٨.٥	٧.٠	٦.٦	٣.٩	٣.١	٣.٨	الاستهلاك العام
٤.١-	١٢.٠-	١.٢	٢٥.٧-	٠.٤-	١١.٩-	٥.٦	٢.٣-	١.٢	الصادرات السلعية والخدمية <sup>٤/</sup>
١.٩	٠.١	١.٤	--	١.٦	--	--	--	٠.٦-	نصيب الفرد من الناتج المحلي الإجمالي الحقيقي
					الإدخار المحلي <sup>٤/</sup>				
٢٣.٠	٤٧.١	١.٦-	٣٢.٧-	٢٩.٨	٢٤.٢-	٧.٩	٢٩.٥-	٣.٤	معدل النمو الاسمي السنوي
٨.٢	٦.٧	٥.٠	٧.٨	٥.٩	٥.٣	٧.٩	٨.٠	١٣.٠	نسبة إلى الناتج المحلي الإجمالي
					الاستثمارات المحلية <sup>٤/ ٥/</sup>				
٥.٧	٤٥.٣	١٣.٨	١٨.٨	٢٠.٢	٩.٩	١.٥-	١٠.١	٠.٣-	معدل النمو الاسمي السنوي
١٧.٠	١٧.٦	١٣.٣	١٨.٧	١٤.٤	١٣.٨	١٤.٣	١٦.٢	١٧.١	نسبة إلى الناتج المحلي الإجمالي

المصدر: وزارة التخطيط والمتابعة والإصلاح الإداري.

\* بيان مبدئي، وقابل للتعديل. قامت وزارة التخطيط بمراجعة السلسلة الزمنية للناتج المحلي الإجمالي ابتداءً من عام ٢٠١٢/٢٠١١ وحتى عام ٢٠١٤/٢٠١٣ وفقاً للتعداد الاقتصادي. وقد تم مراجعة تقديرات الناتج المحلي الإجمالي، ليلعب ٢٤٢٩.٨ مليار جنيه في عام ٢٠١٥/٢٠١٤.

-- بيان غير متاح. بداية سلسلة زمنية جديدة وفقاً للتعداد الاقتصادي من قبل وزارة التخطيط.

# بيان معدل في ضوء البيانات الحديثة الصادرة عن وزارة التخطيط والمتابعة والإصلاح الإداري.

١/ قامت وزارة التخطيط والمتابعة والإصلاح الإداري بمراجعة بيانات الناتج المحلي الإجمالي لعام ٢٠١٤/١٣ على أساس ربع سنوي.

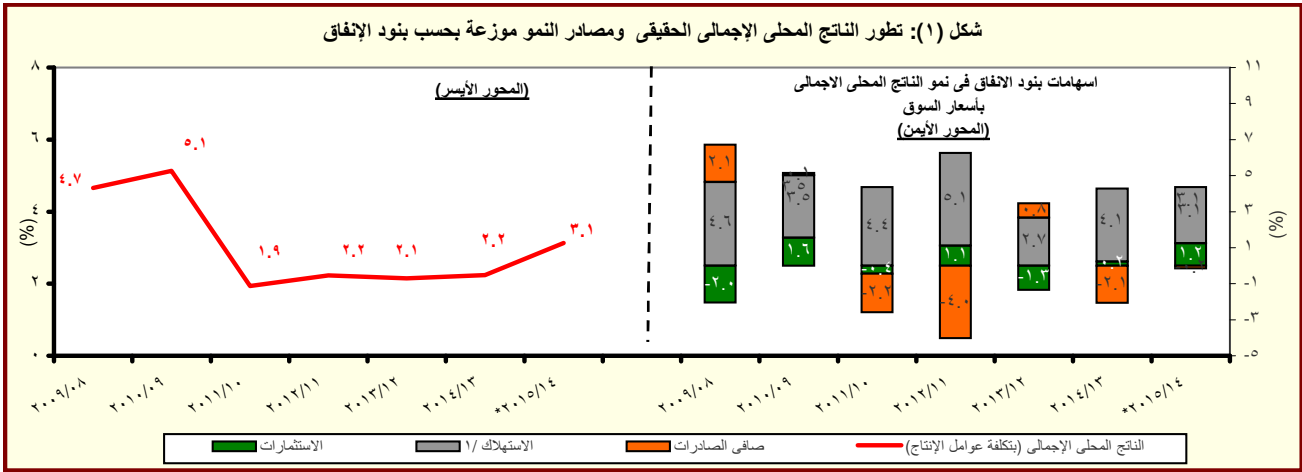
٢/ تم حساب معدلات النمو الحقيقية باستخدام الأسعار الثابتة لعام ٢٠٠٧/٠٦، ولكن بدءاً من عام ٢٠١٣/١٢ تم حساب معدلات النمو باستخدام الأسعار الثابتة لعام ٢٠١٢/١١.

٣/ تشمل نشاط قطاع البترول والغاز الطبيعي.

٤/ تشمل صافي الضرائب غير المباشرة.

٥/ رأس المال الثابت، يشمل التغير في المخزون.

٦/ بالأسعار الجارية.



المصدر: وزارة التخطيط والمتابعة والإصلاح الإداري.

\* بيان مبدئي، وقابل للتعديل.

١/ يتضمن الاستهلاك العام والخاص.

القسم الأول: نظرة عامة على الأداء الإقتصادي والمالى (تابع)

بيان ربع سنوي				بيان سنوي					
أكتوبر- ديسمبر ٢٠١٥	يوليو- سبتمبر ٢٠١٥	أبريل- يونيو ٢٠١٥	أكتوبر- ديسمبر ٢٠١٤	٢٠١٥/١٤	٢٠١٤/١٣	٢٠١٣/١٢	٢٠١٢/١١	٢٠١١/١٠	٢٠١٠/٠٩
ج. السكان									
٩٠.١	٨٩.٦	٨٩.٠	٨٧.٨	٨٩.٠	٨٦.٧	٨٤.٧	٨٢.٤	٨٠.٤	٧٨.٧
٢.٦	٢.٨	٢.٦	٢.٥	٢.٦	٢.٤	٢.٨	٢.٥	٢.٢	٢.٣
د. الأسعار المحلية (متوسط الفترة)									
١٠.٦	٨.٥	١١.٨	١٠.٣	١٠.٩	١٠.١	٦.٩	٨.٧	١١.٠	١١.٧
٦/ ٢.٠-	٥.٧-	١.٦-	٠.١	١.٨-	٦.٥	٠.٧	٧.٥	١٥.٩	٥.٠
٩.٣	٩.٣	٩.٣	٩.٧٥	٩.٢٥	٨.٧٥	١٠.٢٥	٩.٥٠	٨.٥٠	٨.٥٠
١١.٤	١١.٣	١١.٤	١١.٦	١١.٤	١٠.٩	١٣.٤	١٣.٤	١٠.٢	٩.٩
٧/ ٦.٨	٦.٨	٦.٩	٧.٠	٧.٠	٧.٢	٧.٨	٧.٣	٦.٥	٦.٣
٩.٠	٨.٩	٨.٩	٩.٤	٩.١	٨.٨	٩.٥	٩.٤	٩.٠	٨.٣
٧.٨٨	٧.٨١	٧.٦١	٧.١٥	٧.٤٢	٦.٩٧	٦.٤٥	٦.٠٠	٥.٨١	٥.٥١

المصادر: وزارة التخطيط والبنك المركزى المصرى والجهاز المركزى للتعبئة العامة والإحصاء.

١/ لا يتضمن المصريين المقيمين فى الخارج.

٢/ بدءاً من اغسطس ٢٠٠٩، تم استحداث سلسلة أرقام قياسية جديدة لأسعار المستهلكين (حضر الجمهورية) باستخدام الأوزان المستخرجة من بحث الدخل و الانفاق و الاستهلاك لعام ٢٠٠٨/٢٠٠٩ مع استخدام بيانات شهر يناير ٢٠١٠ كفترة الأساس. وفيما يخص بيانات ما قبل ذلك التاريخ، فقد استخدمت الأوزان المستخرجة من بحث الدخل والانفاق والاستهلاك لعام ٢٠٠٤/٢٠٠٥ مع استخدام يناير ٢٠٠٧ كشهر أساس.

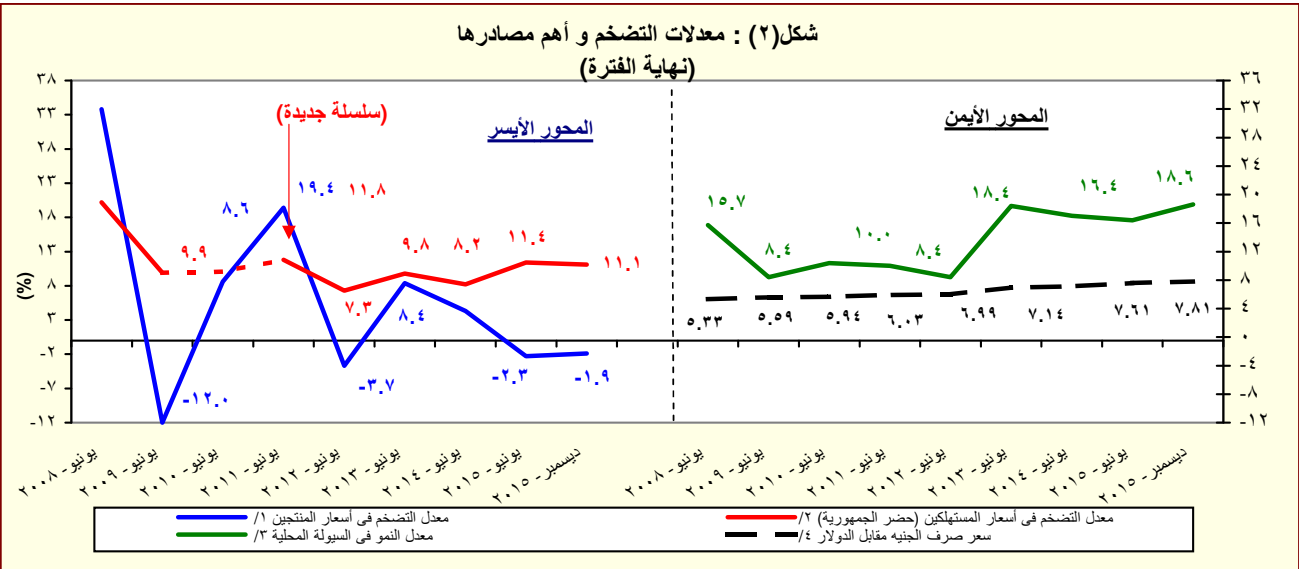
٣/ قام الجهاز المركزى للتعبئة العامة والإحصاء بإصدار رقم قياسي جديد لأسعار المنتجين بدءاً من سبتمبر ٢٠٠٧ ليحل محل الأرقام القياسية لأسعار الجملة، وذلك باستخدام أسعار السلع والخدمات للسنة المالية (٢٠٠٤-٢٠٠٥) كفترة أساس لسلسلة الأرقام القياسية، كما تم استخراج الأوزان باستخدام متوسط عامى (٢٠٠٢-٢٠٠٣، ٢٠٠٣-٢٠٠٤، ٢٠٠٤-٢٠٠٥) لتقييم الإجمالية للإنتاج الصناعى والزراعى والخدمى.

٤/ البيانات تعكس نهاية الفترة.

٥/ متوسط ميلادى.

٦/ يعكس الفترة (أكتوبر- نوفمبر ٢٠١٥).

٧/ يعكس بيانات شهر نوفمبر ٢٠١٥.



المصدر: البنك المركزى المصرى و الجهاز المركزى للتعبئة العامة والإحصاء

١/ تغيير فى السلسلة. تعكس البيانات قبل يونيو ٢٠٠٧ معدلات التضخم وفقاً لأسعار الجملة.

٢/ بدءاً من اغسطس ٢٠٠٩، تم استحداث سلسلة أرقام قياسية جديدة لأسعار المستهلكين (حضر الجمهورية) باستخدام الأوزان المستخرجة من بحث الدخل و الانفاق و الاستهلاك لعام ٢٠٠٨/٢٠٠٩ مع استخدام بيانات شهر يناير ٢٠١٠ كفترة الأساس. وفيما يخص بيانات ما قبل ذلك التاريخ، فقد استخدمت الأوزان المستخرجة من بحث الدخل والانفاق والاستهلاك لعام ٢٠٠٤/٢٠٠٥ مع استخدام يناير ٢٠٠٧ كشهر أساس.

٣/ يعرف إجمالى السبوتلة المحلية كإجمالى صافى الأصول الأجنبية وصافى الأصول المحلية لدى الجهاز المصرفى (فى جانب الأصول) ، أو كجملة المعروض النقدى وأشياء النقود لدى الجهاز المصرفى (فى جانب الخصوم).

٤/ يعكس البيان متوسط شهرى.

٥/ تعكس بيانات الرقم القياسى لأسعار المنتجين عن شهر نوفمبر ٢٠١٥.

القسم الأول: نظرة عامة على الأداء الإقتصادي والمالي (تابع)

يوليو-ديسمبر ٢٠١٦/١٥	٢/ ٢٠١٦/٢٠١٥	* ٢٠١٥/٢٠١٤	٢٠١٤/١٣	٢٠١٣/١٢	٢٠١٢/١١	٢٠١١/١٠	٢٠١٠./٠٩
	موازنة	ختامى مبدئى	فعلى				
د. مؤشرات المالية العامة <sup>١/٣</sup>							
<b>١- قطاع الموازنة العامة (بالمليون جنيه) <sup>١/٤</sup></b>							
إجمالى الإيرادات	١٩٢,١٦٨	٦٢٢,٢٧٧	٤٦٥,٢٤١	٤٥٦,٧٨٨	٣٥٠,٣٢٢	٣٠٣,٦٢٢	٢٦٥,٢٨٦
إجمالى المصروفات	٣٤٩,٨٨٩	٨٦٤,٥٦٤	٧٣٣,٣٥٠	٧٠١,٥١٤	٥٨٨,١٨٨	٤٧٠,٩٩٢	٤٠١,٨٦٦
العجز الأولى <sup>١/٥</sup>	٥٣,٧٩٢	٧,٠٤٩	٨٦,٤٢٢	٨٢,٢٨٩	٩٢,٧٢٤	٦٢,٢٦٤	٤٩,٣٨٣
العجز النقدى <sup>١/٦</sup>	١٥٧,٧٢١	٢٤٢,٢٨٧	٢٦٨,١٠٩	٢٤٤,٧٢٧	٢٣٧,٨٦٥	١٦٧,٣٧٠	١٣٦,٥٨٠
العجز الكلى	١٦٧,٧٩٥	٢٥١,٠٩٣	٢٧٩,٤٣٠	٢٥٥,٤٣٩	٢٣٩,٧١٩	١٦٦,٧٠٥	١٣٤,٤٦٠
<b>٢- قطاع الموازنة العامة <sup>١/٤</sup> (معدل نمو سنوى)</b>							
إجمالى الإيرادات	١٧.٥	١٣.٤	١.٩	٣٠.٤	١٥.٤	١٤.٥	-١.١
الإيرادات الضريبية	٢٠.٩	١٦.٠	١٧.٥	٣.٧	٢١.١	٨.٠	١٢.٧
الإيرادات غير الضريبية	٩.٦	٨.٤	١/ -١٨.٩	٩٨.١	٣.١	٣١.٤	-٢٥.٠
إجمالى المصروفات (ومنها):	٢١.٧	٩.٥	٤.٥	١٩.٣	٢٤.٩	١٧.٢	٩.٨
الأجور وتعويضات العاملين	٨.٤	٥.٢	١١.١	٢٤.٩	١٦.٤	٢٧.٦	١٢.٨
الفوائد المدفوعة	٤٢.٧	٢٢.٦	١١.٥	١٧.٨	٤٠.٧	٢٢.٨	١٧.٦
<b>٣- قطاع الحكومة العامة ( مليون جنيه) <sup>١/٧</sup></b>							
إجمالى الإيرادات	--	--	--	٥١٩,٤٤٩	٤٠٣,٦٣٧	٣٤٨,٨٦٤	٣٠٢,٠١٠
إجمالى المصروفات	--	--	--	٧٥٩,٨٤٧	٦٤٤,٠٨٠	٥١٦,٤٢٢	٤٤٠,٤١١
العجز الكلى	--	--	--	٢٥٤,٧١٦	٢٤٦,٨٥٣	١٦٥,٦٩٢	١٣٤,١٣٨
<b>٤ - نسبة إلى الناتج المحلى الإجمالى <sup>١/٨</sup></b>							
<b>قطاع الموازنة العامة <sup>١/٤</sup></b>							
إجمالى الإيرادات	٦.٨	٢٢.٠	١٩.١	٢١.٧	١٩.٠	١٨.٣	١٩.٣
الإيرادات الضريبية	٤.٩	١٤.٩	١٢.٦	١٢.٤	١٣.٦	١٢.٥	١٤.٠
الإيرادات غير الضريبية	١.٩	٧.١	٦.٦	٩.٣	٥.٤	٥.٨	٥.٣
إجمالى المصروفات (ومنها):	١٢.٣	٣٠.٥	٣٠.٢	٣٣.٤	٣١.٩	٢٨.٤	٢٩.٣
الاجور وتعويضات العاملين	٣.٧	٧.٧	٨.٢	٨.٥	٧.٨	٧.٤	٧.٠
الفوائد المدفوعة	٤.٠	٨.٦	٧.٩	٨.٢	٨.٠	٦.٣	٦.٢
العجز الأولى <sup>١/٥</sup>	١.٩	٠.٢	٣.٦	٣.٩	٥.٠	٣.٨	٣.٦
العجز النقدى <sup>١/٦</sup>	٥.٦	٨.٦	١١.٠	١١.٦	١٢.٩	١٠.١	١٠.٠
العجز الكلى	٥.٩	٨.٩	١١.٥	١٢.٢	١٣.٠	١٠.١	٩.٨
<b>الحكومة العامة <sup>١/٧</sup></b>							
العجز الأولى <sup>١/٥</sup>	--	--	--	٤.٥	٦.٠	٤.٤	٤.٢
العجز الكلى	--	--	--	١٢.١	١٣.٤	١٠.٠	٩.٨

المصدر: وزارة المالية

\* ختامى مبدئى .

-- بيان غير متاح

١/ يرجع الإنخفاض في الإيرادات غير الضريبية إلى تراجع الموارد الاستثنائية من المنح لتبلغ حوالى ٢٥.٤ مليار جنيه فقط خلال العام المالى ٢٠١٤/٢٠١٥، وذلك مقابل منح بلغت نحو ٩٥.٩ مليار جنيه خلال العام المالى ٢٠١٣/٢٠١٤.

٢/ تعكس بيانات الموازنة بموجب القرار الجمهوري رقم ٣٢ لعام ٢٠١٥.

٣/ تم إعادة تبويب فـعليـات الموازنة العامة لتتفق مع معايير صندوق النقد الدولي والمعروفة بـ GFS ٢٠٠١ (على أساس نقدي).

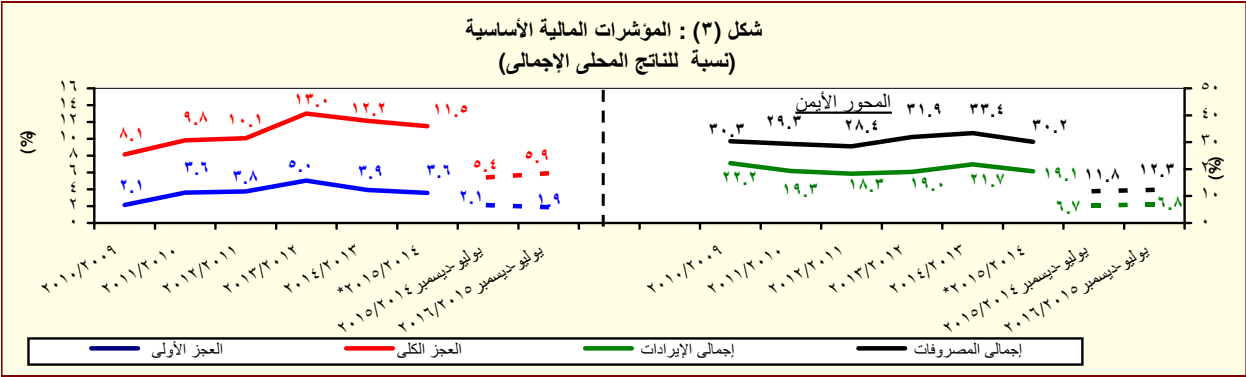
٤/ يشمل قطاع موازنة الجهاز الإدارى و المحليات، والهيئات الخدمية العامة.

٥/ العجز الكلى مخصصاً منه القوائد المدفوعة.

٦/ العجز الكلى بدون صافى حيازة الأصول المالية.

٧/ يشمل المعاملات المالية لكل من أجهزة الموازنة العامة، وبنك الإستثمار القومى، وصناديق التأمين والمعاشات ، ومع مراعاة إستبعاد كافة المعاملات البيئية للجهات الثلاث لمنع ازدواجية الحساب.

٨/ قامت وزارة التخطيط بمراجعة السلسلة الزمنية للناتج المحلى الإجمالى ابتداءً من عام ٢٠١٢/٢٠١١ وحتى عام ٢٠١٤/٢٠١٣ وفقاً للتعداد الإقتصادى للعام المالى ٢٠١٣/٢٠١٢ والذى ساعدت نتائجه في تحقيق قدر أكبر من شمولية المنشآت بالإضافة إلى تحسين تقديرات حجم القطاع غير الرسمى. وقد تم مراجعة تقديرات الناتج المحلى الإجمالى لتبلغ ٢٤٢٩.٨ مليار جنيه في عام ٢٠١٥/٢٠١٤. وجدير بالذكر أنه قد تم حساب المؤشرات الربع سنوية باستخدام بيانات الناتج المحلى الإجمالى للعام بأكمله.



المصدر: وزارة المالية

\* ختامى مبدئى .

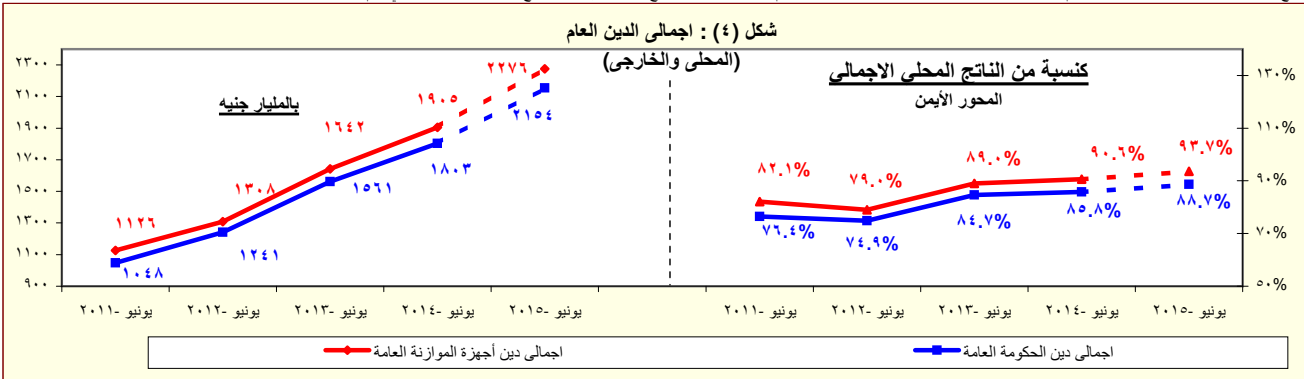
القسم الأول: نظرة عامة على الأداء الإقتصادي والمالى (تابع)

بيان سنوى					بيان سنوى				
يونيو-٢٠١٥	مارس-٢٠١٥	ديسمبر-٢٠١٤	سبتمبر-٢٠١٤	يونيو-٢٠١٤	يونيو-٢٠١٣	يونيو-٢٠١٢	يونيو-٢٠١١	يونيو-٢٠١٠	
<b>١- ملخص الدين العام المحلى</b>									
<b>(بالمليون جنيه، رصيد نهاية الفترة) <sup>١/</sup></b>									
<b>١-إجمالي الدين المحلى لأجهزة الموازنة العامة <sup>٢/</sup></b>									
٢,٠٨٤,٧٤٨	١,٩٩٨,٢٠٠	١,٨٩٥,١٨٧	١,٧٩٥,٨٤٥	١,٦٩٩,٩٤٦	١,٤٤٤,٣٧٠	١,١٥٥,٣١٢	٩٦٧,٢٩٠	٨٠٨,٣٨٤	
(٢٢.٦)	(٢٤.٦)	(٢٢.٨)	(١٨.٣)	(١٧.٧)	(٢٥.٠)	(١٩.٤)	(١٩.٧)	(١٥.٥)	
٢١٨,٥٦٠	٢١٧,٥٤٢	٢٠٣,٣٥٤	٢١٨,١٧١	١٦١,٤٨٥	١٨٣,٢٣٠	١٦٤,٧٨٨	١٥٩,١٧٨	١٤٤,٥٦٦	
(٣٥.٣)	(٣٦.٨)	(٣٠.١)	(٥.٢)	(١١.٩)	(١١.٢)	(٣.٥)	(١٠.١)	(٥.٣)	
١,٨٦٦,١٨٨	١,٧٨٠,٦٥٨	١,٦٩١,٨٣٣	١,٦١٤,٦٧٤	١,٥٣٨,٤٦١	١,٢٦١,١٤٠	٩٩٠,٥٢٤	٨٠٨,١١٢	٦٦٣,٨١٨	
(٢١.٣)	(٢٢.٢)	(٢٢.٠)	(٢١.٦)	(٢٢.٠)	(٢٧.٣)	(٢٢.٦)	(٢١.٧)	(١٨.٠)	
١,٩٦٣,١٢٥	١,٨٧٦,٥٠٢	١,٧٨٥,٤٧٤	١,٦٨٥,٩٨٨	١,٥٩٧,٨٧٠	١,٣٦٣,٦٨٦	١,٠٨٧,٩٤٥	٨٨٩,٠٤٥	٧٣٣,٣٨٧	
(٢٢.٩)	(٢٤.٨)	(٢٣.٢)	(١٨.٧)	(١٧.٢)	(٢٥.٣)	(٢٢.٤)	(٢١.٢)	(١٩.١)	
٢٣١,٠٠٤	٢٣٢,٩١٣	٢١٧,٥٤٥	١٩٨,٤٧٨	١٧٢,٦٧٨	١٩١,٣٩٥	١٧٣,٢٩٢	١٦٦,٥٢٧	١٥٨,٥٣١	
(٣٣.٨)	(٣٨.٥)	(٢٩.٧)	(١.٧)	(٩.٨)	(١٠.٤)	(٤.١)	(٥.٠)	(٦.٥)	
١,٧٣٢,١٢١	١,٦٤٣,٥٨٩	١,٥٦٧,٩٢٩	١,٤٨٧,٥١٠	١,٤٢٥,١٩٢	١,١٧٢,٢٩١	٩١٤,٦٥٣	٧٢٢,٥١٨	٥٧٤,٨٥٦	
(٢١.٥)	(٢٣.١)	(٢٢.٨)	(٢٢.٠)	(٢١.٦)	(٢٨.٢)	(٢٦.٦)	(٢٥.٧)	(٢٣.١)	
١,٩٨٧,٦٩٣	١,٨٩٢,٤٤٢	١,٧٨٦,١٠٠	١,٦٦٩,٤٢٨	١,٦٤٨,٥٢١	١,٤١٠,٦٤٣	١,١٢٩,٠٣٠	٩٣٢,٤٦٠	٧٦٩,٧٨٣	
(٢٠.٦)	(٢٢.٥)	(١٩.٩)	(١٤.٣)	(١٦.٩)	(٢٤.٩)	(٢١.١)	(٢١.١)	(١٩.٦)	
٢٨٦,٣٣٥	٢٨٢,٧٩٣	٢٥٢,٧٨٠	٢١٨,٣٢٦	٢٠٧,٥٣٤	٢٢٠,٠٣٥	١٩٩,١٦٦	١٩١,١١٦	١٧٠,١٧١	
(٣٨.٠)	(٤٤.٢)	(٢٩.٥)	(١.٨)	(٥.٧)	(١١.١)	(٣.٦)	(١٢.٣)	(١.٥)	
١,٧٠١,٣٥٨	١,٦٠٩,٦٤٩	١,٥٣٣,٣٢٠	١,٤٥١,١٠٢	١,٤٤٠,٩٨٧	١,١٩٠,٦٠٨	٩٣٠,٩٦٤	٧٤١,٣٤٤	٥٩٩,٦١٢	
(١٨.١)	(١٩.٤)	(١٨.٥)	(١٧.٢)	(٢١.٠)	(٢٧.٩)	(٢٥.٦)	(٢٣.٦)	(٢٦.٠)	
٢,٢٧٥,٨٤٠	٢,١٧٦,٧٣٢	٢,٠٧٤,٣٤٩	١,٩٩٥,٠٥١	١,٩٠٤,٨١٠	١,٦٤١,٥٠٢	١,٣٠٨,٣٩١	١,١٢٦,٠٢٤	٩٥٥,١٠١	
(١٩.٥)	(٢٠.٥)	(١٨.٨)	(١٥.٩)	(١٦.٠)	(٢٥.٥)	(١٦.٢)	(١٧.٩)	(١٣.٣)	
<b>٢-إجمالي الدين العام المحلى <sup>٣/</sup></b>									
٤٨,٠٦٣	٣٩,٨٥٣	٤١,٣٢٤	٤٤,٨٥٤	٤٦,٠٦٧	٤٣,٢٣٣	٣٤,٣٨٥	٣٤,٩٠٦	٣٣,٦٩٤	
٢٥,٧٠٧	٢٤,٠٤١	٢٥,٠٨٢	٢٧,٨٧٣	٢٩,٠٥٤	٢٨,٤٩٠	٢٥,٥٩٤	٢٧,٠٩٢	٢٦,٢٤٩	
٢٢,٣٥٦	١٥,٨١٢	١٦,٢٤٢	١٦,٩٨٢	١٧,٠١٣	١٤,٧٤٤	٨,٧٩٠	٧,٨١٤	٧,٤٤٥	
<b>٣-إجمالي الدين العام المحلى (محلى وخارجى) <sup>٤/</sup></b>									
٤٢٩,٤٧٤	٢٧٣,٢٤٧	١٨٤,٩٢٤	١٠٠,٢٦١	٢٨٠,٦٩٧	٢١٨,٢٥٧	١٤٠,٩١٦	١١٧,٢٥١	٩٨,٨٥٦	
٣٩٢,٠٦٣	٢٣٨,٥٦٦	١٥٦,٥٦٦	٩٣,٠٤٩	٢٦٢,٠٨٤	٢٠٣,١٧٣	١٢٢,٢٢٢	١٠٤,٦٢٥	٨٧,٥٦٠	
٣٧,٤١٢	٣٤,٦٨١	٢٨,٣٥٨	٧,٢١٢	١٨,٦١٣	١٥,٠٨٤	١٨,٥٩٤	١٢,٦٢٧	١١,٢٩٦	
<b>٤-إجمالي الدين العام المحلى (محلى وخارجى) <sup>٥/</sup></b>									
٨٠.٨	٨٢.٢	٧٨.٠	٧٣.٩	٨٠.٩	٧٨.٣	٦٩.٧	٧٠.٥	٦٧.٠	
٧٦.٨	٧٣.٣	٦٩.٦	٦٦.٥	٧٣.٢	٦٨.٤	٥٩.٨	٥٨.٩	٥٥.٠	
٨٠.٨	٧٧.٢	٧٣.٥	٦٩.٤	٧٦.٠	٧٤.٠	٦٥.٧	٦٤.٨	٦٠.٨	
٧١.٣	٦٧.٦	٦٤.٥	٦١.٢	٦٧.٨	٦٣.٦	٥٥.٢	٥٢.٧	٤٧.٦	
٨١.٨	٧٧.٩	٧٣.٥	٦٨.٧	٧٨.٤	٧٦.٥	٦٨.٢	٦٨.٠	٦٣.٨	
٧٠.٠	٦٦.٢	٦٣.١	٥٩.٧	٦٨.٦	٦٤.٦	٥٦.٢	٥٤.١	٤٩.٧	
٩٣.٧	٨٩.٦	٨٥.٤	٨٢.١	٩٠.٦	٨٩.٠	٧٩.٠	٨٢.١	٧٩.٢	
١٥.٠	١٢.٥	١٢.١	١٣.٢	١٥.٧	١٦.٤	١٢.٥	١٥.٢	١٥.٩	
٨.٠	٧.٥	٧.٤	٨.٢	٩.٩	١٠.٨	٩.٣	١١.٨	١٢.٤	

المصدر: وزارة المالية و البنك المركزى المصرى.

( ) معدل النمو عن العام السابق.  
\* بيان مبدئى، خاضع للمراجعة.

- ١/ تمكس البيانات رصيد الدين المحلى لأجهزة الموازنة العامة، والدين العام المحلى المجمع. يشمل الدين المحلى لأجهزة الموازنة العامة أرصدة الدين المستحقة على وحدات الجهاز الإدارى، وحدات الإدارة المحلية، والهيئات الخدمية. ويتضمن الدين المحلى للحكومة العامة أرصدة الدين المجمع المستحق على أجهزة الموازنة العامة للدولة وبنك الإستثمار القومى وصناديق التأمين الإجتماعى. أما عن الدين العام المحلى فيشمل أرصدة الدين المحلى المجمع لكل من الحكومة العامة و الهيئات الإقتصادية.
- ٢/ يمثل المديونية المستحقة على أجهزة الموازنة العامة (وحدات الجهاز الإدارى، وحدات الإدارة المحلية، و الهيئات الخدمية).
- ٣/ جدير بالذكر ان التراجع فى ودائع أجهزة الموازنة العامة ترجع الى استخدام حوالى ٦٠ مليار جنيه وفقاً للقرار الجمهورى رقم ١٠٥ لعام ٢٠١٣.
- ٤/ يمثل رصيد الدين المجمع المستحق على أجهزة الموازنة العامة للدولة و بنك الإستثمار القومى و صناديق التأمين الإجتماعى بعد إستبعاد المديونيات والعلاقات الداخلية فيما بين القطاعات الثلاثة و التى تتمثل فى إقتراض أجهزة الموازنة العامة من بنك الإستثمار القومى، سندات وزارة المالية لدى صناديق التأمين الإجتماعى و بنك الإستثمار القومى،سندات صناديق التأمين الإجتماعى و أخيراً إقتراض بنك الإستثمار القومى من صناديق التأمين الإجتماعى.
- ٥/ يمثل رصيد الدين المجمع المستحق على الحكومة العامة و الهيئات الإقتصادية بعد إستبعاد إقتراض الهيئات الإقتصادية من بنك الإستثمار القومى، وإقتراض أجهزة الموازنة من الهيئات الإقتصادية.
- ٦/ ودائع الحكومة العامة و الهيئات الإقتصادية بعد إستبعاد ودائع صناديق التأمين الإجتماعى وإقتراض قطاع الموازنة من الهيئات الإقتصادية.
- ٧/ يشمل إجمالى دين أجهزة الموازنة العامة الدين الخارجى الذى تتولى وزارة المالية خدمته طبقاً للجهات الدائنة.
- ٨/ البيان الربع سنوى لخدمة الدين الحكومى يعكس التدفقات التراكمية لخدمة الدين منذ بداية العام المالى .
- ٩/ قامت وزارة التخطيط بمراجعة السلسلة الزمنية للنتائج المحلى الإجمالى ابتداءً من عام ٢٠١٢/٢٠١١ وحتى عام ٢٠١٤/٢٠١٣ وفقاً للتعداد الإقتصادى، ليبلغ ١٦٥٧ مليار جنيه و ١٨٤٤ مليار جنيه و ٢١٠٢ مليار جنيه على التوالى. وجرى إعداد البيانات الربع سنوية للفترة المذكورة أعلاه وسوف يتم نشرها فور انتهاء وزارة التخطيط من إعدادها. وقد تم مراجعة تقديرات الناتج المحلى الإجمالى، ليبلغ ٢٤٢٩.٨ مليار جنيه في عام ٢٠١٥/٢٠١٤.

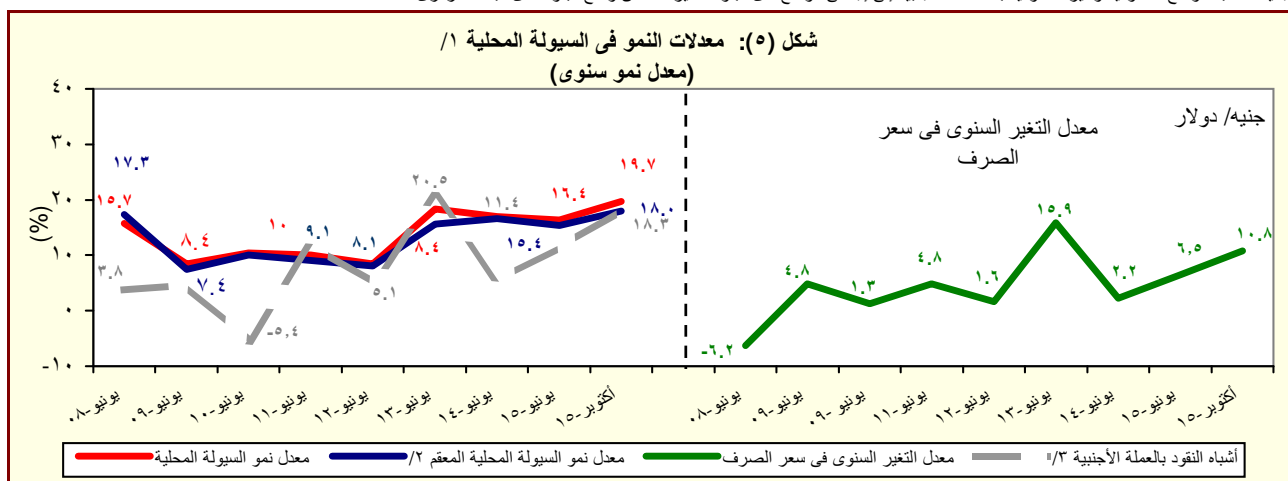


المصدر: وزارة المالية - البنك المركزى المصرى.

\* بيان مبدئى

أحدث بيان متاح				بيان سنوي				
يوليو-١٥	أغسطس-١٥	سبتمبر-١٥	أكتوبر-١٥*	٢٠١٥/١٤	٢٠١٤/١٣	٢٠١٣/١٢	٢٠١٢/١١	٢٠١١/١٠
مؤشرات النقدية (نهاية الفترة)								
مليون جنيه								
٤١٣,٦٢٣	٣٩٩,٩١٦	٤٢٤,٤٣١	٤٢٥,٣٨٦	٤٨٥,٨٧٦	٣٦٤,٤٧٣	٣١٧,٩٤٤	٢٦٣,٦٦٨	٢٥٠,٩٩٢
نقد الاحتياط <sup>١/</sup>								
١,٧٩٩,٤٩٠	١,٨١٩,١١٨	١,٨٥٠,٣٠٥	١,٨٦٨,١٧٤	١,٧٦٥,٤٩٢	١,٥١٦,٦٠١	١,٢٩٦,٠٨٦	١,٠٩٤,٤٠٨	١,٠٠٩,٤١١
إجمالي السيولة								
٥٠٢,٥٣٧	٥٠٦,٨٣٤	٥٢١,٢٨٥	٥١٩,٣٤٤	٤٩٩,٠٦٥	٤١٠,٥٥٤	٣٤٤,١٠٠	٢٧٤,٥١٠	٢٤٨,٧٠٧
المعروض النقدي <sup>٢/</sup>								
١,٢٩٦,٩٥٣	١,٣١٢,٢٨٤	١,٣٢٩,٠٢٠	١,٣٤٨,٨٣٠	١,٢٦٦,٤٢٧	١,١٠٦,٠٤٧	٩٥١,٩٨٦	٨١٩,٨٩٨	٧٦٠,٧٠٤
أشباه النقود <sup>٣/</sup>								
معدل النمو السنوي								
١١.٦	٧.٨	١٣.٣	١٥.٤	٣٣.٣	١٤.٦	٢٠.٦	٥.١	٢٣.٦
نقد الاحتياط <sup>١/</sup>								
١٦.٥	١٦.٨	١٩.٩	١٩.٧	١٦.٤	١٧.٠	١٨.٤	٨.٤	١٠.٠
إجمالي السيولة (معدل النمو الإسمي)								
٦.٠٤-	٧٥.٠-	٩١.١-	٩٣.٣-	٥٦.٩-	٣.٣-	٢١.٨-	٣٧.٨-	١٠.٢-
صافي الأصول الأجنبية <sup>٤/</sup>								
٢٢.٨	٢٤.٤	٢٩.٠	٢٨.٤	٢٢.٧	١٩.١	٢٥.٢	٢٣.٩	١٩.٠
صافي الأصول المحلية <sup>٤/</sup>								
١٧.٣	١٧.٧	١٥.٣	١٦.١	١٦.٧	٧.٤	٩.٨	٧.٣	٠.٨
صافي المطلوبات من القطاع الخاص <sup>٥/</sup>								
٨.١	٨.٩	١٠.٧	١٠.٠	٥.٠	٨.٨	٨.٦	١.١	١.٨-
إجمالي السيولة (معدل النمو الحقيقي)								
معدلات الإقراض إلى الدوائع <sup>٦/</sup>								
٢٥.٩	٢٥.٣	٣٤.٧	٣٤.٤	٢٦.٣	٢٢.٨	٢٨.٢	٢٨.٣	٣٤.٠
القطاع الحكومي								
٤٣.٥	٤٣.٥	٤٣.٢	٤٣.٢	٤٣.٨	٤٣.٦	٤٨.٣	٥٢.١	٥١.٢
القطاع غير الحكومي								
٣٨.٠	٣٨.٠	٣٧.٧	٣٧.٥	٣٨.٤	٤٠.١	٤٥.١	٤٨.٧	٤٦.٤
بالعملة المحلية								
٦٧.٧	٦٨.٥	٦٨.٤	٦٨.٩	٦٨.٣	٥٨.٥	٥٩.٩	٦٥.١	٦٩.٠
بالعملة الأجنبية								
مؤشرات:								
٤.٣٥	٤.٥٥	٤.٣٦	٤.٣٩	٣.٦٣	٤.١٦	٤.٠٨	٤.١٥	٤.٠٢
مضاعف السيولة المحلية <sup>٧/</sup>								
١.٦٩	١.٦٨	١.٦٧	١.٦٥	١.٤٨	١.٤٢	١.٤٧	١.٥٠	١.٤٢
معدل دوران النقد (وسطى) <sup>٨/</sup>								
١٥.٢	١٥.٠	١٤.٨	١٥.٠	١٤.٩	١٥.٦	١٧.٣	١٧.٠	١٧.٥
معدل الدورية في السيولة المحلية <sup>٩/</sup>								
٢١.٣	٢٠.٦	١٩.٩	٢٠.١	٢١.٠	٢٣.٤	٢٤.٤	٢٣.٩	٢٤.٠
معدل الدورية في الدوائع <sup>١٠/</sup>								
٧٤.٠	٧٤.٨	٧٦.١	٧٦.٨	٧٢.٧	٧٢.٢	٧٠.٣	٦٦.١	٧٣.٦
نسبة إجمالي السيولة / الناتج المحلي الإجمالي								

- ١/ تتضمن النقود المتداولة خارج البنك المركزي بالإضافة إلى ودائع البنوك لدى البنك المركزي بالجنيه المصري.
- ٢/ يتضمن النقود المتداولة خارج الجهاز المصرفي بالإضافة إلى الودائع الجارية بالعملة المحلية. لا تتضمن الشيكات والحوالات تحت التحصيل.
- ٣/ تتضمن الودائع الجارية بالعملة الأجنبية والودائع غير الجارية بالعملات المحلية والأجنبية .
- ٤/ يتضمن المطلوبات من القطاع الخاص والقطاع العائلي.
- ٥/ لا تتضمن كل من الودائع لدى البنك المركزي والقروض الممنوحة من قبل البنك المركزي.
- ٦/ إجمالي السيولة المحلية / نقود الاحتياط.
- ٧/ الناتج المحلي الإجمالي / متوسط إجمالي السيولة المحلية (M٢). متوسط إجمالي السيولة المحلية =  $\frac{1}{2} \cdot [(M٢) + (M٢) + 1]$ .
- ٨/ يمثل نسبة الودائع الجارية و غير الجارية بالعملات الأجنبية إلى إجمالي السيولة المحلية. لا تتضمن كل من ودائع غير المقيمين (جزء من صا
- ٩/ يمثل نسبة الودائع الحكومية و غير الحكومية بالعملات الأجنبية إلى إجمالي الودائع لدى البنوك. غير متضمن ودائع البنوك لدى البنك المركزي



5

القسم الأول: نظرة عامة على الأداء الإقتصادي والمالى (تابع)

بيان ربع سنوي				بيان سنوى				
ديسمبر-١٥	سبتمبر-١٥	يونيو-١٥	مارس-١٥	٢٠١٥/١٤	٢٠١٤/١٣	٢٠١٣/١٢	٢٠١٢/١١	٢٠١١/١٠
ى- القطاع المالى والاستثمارات								
--	--	٤.٠	٤.٢	١٤.٤	١٤.٠	١٤.٢	١٦.٤	١٧.١
إجمالي الاستثمارات المحلية (نسبة إلى الناتج المحلى الإجمالى) <sup>١/</sup>								
--	٠.٤	٠.٢	٠.٩	٢.٢	١.٦	١.٥	١.٥	٠.٩
الاستثمارات الأجنبية المباشرة (نسبة إلى الناتج المحلى الإجمالى) <sup>٢/</sup>								
مؤشرات سوق المال ( نهاية العام الميلادى) <sup>٣/</sup>								
١٠.٢	١.١	٤.٧-	٢.١-	٤-	١٠	١٤	١٠-	٦.٥
العائد على مؤشر EGX-٣٠								
١.٦	١.٣	٠.٧	١.٠	٢.٢	٠.٨	٢.٠	١.٤	٠.٦
معدل تذبذب مؤشر EGX-٣٠								
٤٣٠	٤٤٩	٤٨٥	٥٠٦	٥٠٠	٤٢٧	٣٧٦	٢٨٨	٤٨٨
رأس المال السوقى (مليار جنيه) <sup>٤/</sup>								
١٥.٢	١٥.٨	٢٠.٠	٢٠.٨	٢٠.٦	٢٠.٣	٢٠.٤	١٧.٤	٣٥.٦
راس المال السوفى (نسبة إلى الناتج المحلى الإجمالى) <sup>٥/</sup>								
٢.٦	١.٦	١.٧	٢.٨	٣.٣	٢.١	٢.٣	١.٧	٣.١
معدل دوران الأسهم <sup>٦/</sup>								
١٧.٠	٨.٨	٢٤.٨	٢٤.١	١٧.٦	١٢.٩	٢٠.٧	٢٥.٧	٢٣.٦
معاملات الأجانب (نسبة من إجمالى قيمة التداول)								
١٣.٧	١٦.٤	٢٢.٣	١٨.٨	٢٠.٢	١٤.٨	١٢.٤	١٠.٥	١٤.٧
مضاعف الربحية <sup>٧/</sup>								
٧.٧	٧.٥	٧.٢	٧.٣	٩.٣	٦.٦	٨.٦	١٠.٤	٧.١
عائد السهم (%) <sup>٨/</sup>								
--	٦٣٦,٩١٧.٠	٦٠٢,٤٠١.٠	٥٥٣,٧٢٩.٠	٥١٢,١٦٨	٣٥٢,٢٠٠	٣٢٥,٨٣٥	٢٤٨,٨٦٩	٢٢٦,٧٩٩
سندات مقيدة (مليون جنيه)								
القطاع المصرفى (مليون جنيه): <sup>٩/</sup>								
--	٢,٤٠٥,٥٣٦.٠	٢,١٩٨,٩٧٩.٠	٢,١٥٤,٨٣٣.٠	٢,١٩٨,٩٧٩	١,٨١٦,٨٧٣	١,٥٦٣,٨٤٩	١,٣٦٦,١٦٠	١,٢٦٩,٦٩٠
إجمالى الأصول								
--	٧٧١,٦٢٩.٠	٧١٧,٩٩٩.٠	٦٧٩,٣٢١.٠	٧١٧,٩٩٩	٥٨٧,٨٥٢	٥٤٩,١٢٠	٥٠٦,٧٣٦	٤٧٤,١٣٩
إجمالى أرصدة الإقراض و الخصم								
--	٩٣,٦٠٢.٠	٩٢,٥٥٠.٠	٩١,٧٩٨.٠	٩٢,٥٥٠	٧٧,٥٥٥	٧٢,٠٦١	٦٧,٣٤٥	٥٩,٠٤٩
رأس المال								
--	١,٨٣٧,٧٤٤.٠	١,٧٣٤,١٧٨.٠	١,٦٥٨,٣٩٥.٠	١,٧٣٤,١٧٨	١,٤٢٩,٤٣٢	١,١٨٦,٩٨٥	١,٠٢٣,٥١٧	٩٥٧,٠٣٧
إجمالى الودائع								
--	٧.٢	٧.٦	٨.٣	٧.٦	٨.٥	٩.٣	٩.٨	١٠.٥
القروض غير المنتظمة إلى إجمالى القروض								
مؤشرات مختارة								
مؤشرات السيولة فى الجهاز المصرفى								
--	٤١.٩	٤١.٣	٤٠.٨	٤١.٣	٤١.٠	٤٦.١	٤٩.٤	٤٩.١
القروض / الودائع <sup>١٠/</sup>								
--	٣٢.١	٣٢.٧	٣١.٥	٣٢.٧	٣٢.٤	٣٥.١	٣٧.١	٣٧.٣
القروض / الأصول <sup>١١/</sup>								
--	٤٣.١	٤٦.٢	٤٤.٧	٤٦.٢	٤٥.٤	٤١.٨	٤٠.٦	٣٧.٣
الأوراق المالية / الأصول <sup>١١/</sup>								
--	٧٦.٤	٧٨.٩	٧٧.٠	٧٨.٩	٧٨.٧	٧٥.٩	٧٤.٩	٧٥.٤
الودائع / الأصول <sup>١١/</sup>								
--	٥.٩	٦.٥	٦.٧	٦.٥	٦.٩	٦.٩	٦.٨	٦.٤
رأس المال / الأصول <sup>١١/</sup>								
--	٢.٨	٣.٠	٣.٢	٣.٠	٣.٥	٣.٩	٤.٠	٤.٣
مخصصات القروض / إجمالى الأصول <sup>١١/</sup>								

المصادر: الهيئة العامة لسوق المال والبنك المركزى المصرى.

-- بيان غير متاح.

١/ تم حساب المؤشرات الربع سنوية كنسبة من الناتج المحلى الإجمالى للعام بأكمله.

٢/ صافى الاستثمارات الأجنبية المباشرة تشمل الإستثمار الاجنبى فى قطاع البترول.

٣/ البيانات السنوية تعكس نهاية ديسمبر من كل عام.

٤/ القيمة السوقية للأرصدة القائمة. يمثل ناتج ضرب عدد الأسهم القائمة فى سعر السوق السائد.

٥/ قامت وزارة التخطيط بمراجعة السلسلة الزمنية للناتج المحلى الإجمالى ابتداءً من عام ٢٠١٢/٢٠١١ وحتى عام ٢٠١٤/٢٠١٣ وفقاً للتعداد الإقتصادى للعام المالى ٢٠١٣/٢٠١٢ والذى ساعدت نتائجه فى تحقيق قدر أكبر من شمولية المنشآت بالإضافة إلى تحسين تقديرات حجم القطاع غير الرسمى. وقد تم مراجعة تقديرات الناتج المحلى الإجمالى لبلغ ٢٤٢٩.٨ مليار جنيه فى عام ٢٠١٥/٢٠١٤. وجدير بالذكر أنه قد تم حساب المؤشرات الربع سنوية باستخدام بيانات الناتج المحلى الإجمالى للعام بأكمله.

٦/ معدل دوران الأسهم = قيمة تداول الأسهم المقيدة / رأس المال السوقى.

٧/ ويعرف أيضا بمعدل السعر على العائد، ويقاس بنسبة سعر السوق لكل سهم إلى أرباحه السنوية.

٨/ الكوبون السنوى الموزع / سعر السهم الجارى.

٩/ تعكس بيانات البنوك التجارية.

١٠/ تتضمن القروض والودائع الحكومية وغير الحكومية، ولا تشمل ودائع البنوك لدى البنك المركزى المصرى.

١١/ لدى البنوك العامة فى مصر، بخلاف البنك المركزى.

القسم الأول: نظرة عامة على الأداء الإقتصادي والمالى (تابع)

بيان ربع سنوي				بيان سنوي				
يوليو-سبتمبر ٢٠١٥ *	ابريل-يونيو ٢٠١٥	يناير-مارس ٢٠١٥	يوليو-سبتمبر ٢٠١٤ #	٢٠١٤/١٣	٢٠١٣/١٢	٢٠١٢/١١	٢٠١١/١٠	#
لـ معاملات القطاع الخارجى								
(مليون دولار)								
١٤,١٠٨	١٥,٣١١	١٣,٩٦٦	١٨,٩٦٣	٦٥,٩٥٩	٧٤,١١٨	٦٨,٤٧٧	٦٤,٣٥٢	٦٢,٠٠٢
إجمالى المتحصلات الجارية								
١٨,٠٨٨	١٩,١١١	١٨,٠٤٧	٢٠,٥٩٦	٧٨,١٤١	٧٦,٨٣٥	٧٤,٨٦٨	٧٤,٤٩٨	٦٨,٠٩٠
إجمالى المدفوعات الجارية								
٩,٩٨٦-	٩,٢٢٨-	٩,٣٨٥-	١٠,٠٠١-	٣٨,٧٨٥-	٣٤,٠٦٣-	٣٠,٦٩٥-	٣٤,١٣٩-	٢٧,١٠٣-
الميزان التجارى								
١,٦٨٧	٥٠٠	٣٤٢	٢,١٧٩	٤,٧٢٨	٩٧٩	٥,٠٣٩	٥,٥٨٥	٧,٨٧٨
الميزان الخدمى								
٣,٩٨٠-	٣,٨٠١-	٤,٠٨١-	١,٦٣٣-	١٢,١٨٢-	٢,٧١٦-	٦,٣٩٠-	١٠,١٤٦-	٦,٠٨٨-
ميزان المعاملات الجارية								
١,٥٠١	١٠,٦٨٣	٦,٠٦٧	٣٨٧	١٧,٦٣٤	٥,٢٩٥	٩,٧٧٣	١,٠٢٣	٤,١٩٩-
صافى تدفقات ميزان المعاملات الرأسمالية والمالية								
٣,٦٥٧-	٤,٧٧١	٢٩-	٤١٠	٣,٧٢٥	١,٤٧٩	٢٣٧	١١,٢٧٨-	٩,٧٥٤-
الميزان الكلى (ميزان المدفوعات)								
١٦,٣٣٥	٢٠,٠٨٢	١٥,٢٩١	١٦,٨٧٢	٢٠,٠٨٢	١٦,٦٨٧	١٤,٩٣٦	١٥,٥٣٤	٢٦,٥٦٤ <sup>١/</sup>
صافى الإحتياطيات الدولية <sup>١/</sup>								
(نسبة إلى الناتج المحلى الإجمالى) <sup>٢/</sup>								
٤,٥	٤,٨	٤,٣	٥,٦	١٩,٩	٢٤,٦	٢٣,٩	٢٣,٣	٢٦,٣
إجمالى المتحصلات الجارية								
٥,٨	٦,٠	٥,٦	٦,١	٢٣,٦	٢٥,٥	٢٦,٢	٢٧,٠	٢٨,٩
إجمالى المدفوعات الجارية								
٢,٨-	٢,٩-	٢,٩-	٣,٤-	١١,٧-	١١,٣-	١٠,٧-	١٢,٤-	١١,٥-
الميزان التجارى								
٠,٥	٠,١٦	٠,١١	٠,٧	١,٤	٠,٣	١,٨	٢,٠	٣,٣
الميزان الخدمى								
١,١-	١,٢-	١,٣-	٠,٦-	٣,٧-	٠,٩-	٢,٢-	٣,٧-	٢,٦-
ميزان المعاملات الجارية								
١,٠-	١,٥	٠,٠	٠,١	١,١	٠,٥	٠,١	٤,١-	٤,١-
الميزان الكلى (ميزان المدفوعات)								
نسبة إلى إجمالى المتحصلات الجارية <sup>٣/</sup>								
٢١,٨	٢٠,٩	٢٢,٨	١٨,٨	٢١,١	٢٢,٠	٢٠,٦	٢١,٧	٢٤,٣
الصادرات غير البترولية								
١١,٢	١٣,١	١٠,٣	١٤,٦	١٣,٨	٢٠,٠	١٩,٣	١٧,٦	١٩,٨
الصادرات البترولية								
١٢,٢	١٢,٤	١٠,٤	١١,٠	١١,٦	٨,٢	١٤,٤	١٤,٨	١٧,٣
السياحة								
٣٠,٥	٣١,٨	٣٥,٥	٢٤,٩	٣٠,٣	٢٩,٧	٢٧,٢	٢٧,٩	٢٠,٢
التحويلات الخاصة								
مؤشرات أخرى (%)								
٣١,٨	٣٦,٠	٣٣,٠	٣٨,٧	٣٦	٤٣	٤٧	٤٢	٥٠
نسبة تغطية الصادرات للواردات السلعية								
١٤٩	١١١	١٠٨	١٥١	١٢٧	١٠٦	١٢٩	١٣٧	١٥٦
نسبة تغطية الصادرات للواردات الخدمية								
٣,٣	٤,٢	٣,٣	٣,١	٤,٠	٣,٣	٣,١	٣,١	٥,٩
نسبة تغطية صافى الإحتياطيات الدولية للواردات (عدد الاشهر) <sup>٤/</sup>								
٣٥,٤	٤١,٨	٣٨,٤	٣٧,٦	٤١,٨	٣٦,٢	٣٤,٦	٤٥,٢	٧٦,١
نسبة صافى الإحتياطيات الدولية إلى الدين الخارجى (%) <sup>٥/</sup>								

المصدر: البنك المركزى المصرى.

# أرقام معدلة من قبل البنك المركزى المصرى.

\* بيان مبدئى.

١/ قد تظهر بعض الفروق فى تقييم الإحتياطيات الدولية نتيجة استخدام أسعار صرف مختلفة داخل محفظة الإحتياطى من العملات الأجنبية.

٢/ قامت وزارة التخطيط بمراجعة السلسلة الزمنية للناتج المحلى الإجمالى ابتداءً من عام ٢٠١٢/٢٠١١ وحتى عام ٢٠١٤/٢٠١٣ وفقاً للتعداد الإقتصادى للعام المالى ٢٠١٣/٢٠١٢ والذى ساعدت نتائجه فى تحقيق قدر أكبر من شمولية المنشآت بالإضافة إلى تحسين تقديرات حجم القطاع غير الرسمى. وقد تم مراجعة تقديرات الناتج المحلى الإجمالى ليبلغ ٢٤٢٩,٨ مليار جنيه فى عام ٢٠١٥/٢٠١٤. وجدير بالذكر أنه قد تم حساب المؤشرات الربع سنوية باستخدام بيانات الناتج المحلى الإجمالى للعام بأكمله.

٣/ بإستبعاد التحويلات الرسمية.

٤/ بعدد أشهر الواردات.

٥/ لا يشمل مديونية القطاع الخاص غير المضمونة.