

القسم الأول

نظرة عامة على الأداء الإقتصادي و المالي

- أ- مؤشرات الإقتصاد العيني و الحقيقي و مصادر النمو..... ١
- ب- السكان و التشغيل..... ٢
- ج- الأسعار المحلية (متوسط الفترة)..... ٢
- د- مؤشرات المالية العامة..... ٣
- هـ- ملخص الدين العام المحلي (بالمليون جنية، رصيد نهاية الفترة)..... ٤
- و- إجمالي الدين العام الخارجي (مليون دولار، رصيد نهاية الفترة)..... ٤
- ز- خدمة الدين الحكومي (مليون جنية، تدفقات)..... ٤
- ح- المؤشرات النقدية (نهاية الفترة)..... ٥
- ط- القطاع المالي والاستثمارات..... ٦
- ي- معاملات القطاع الخارجي..... ٧

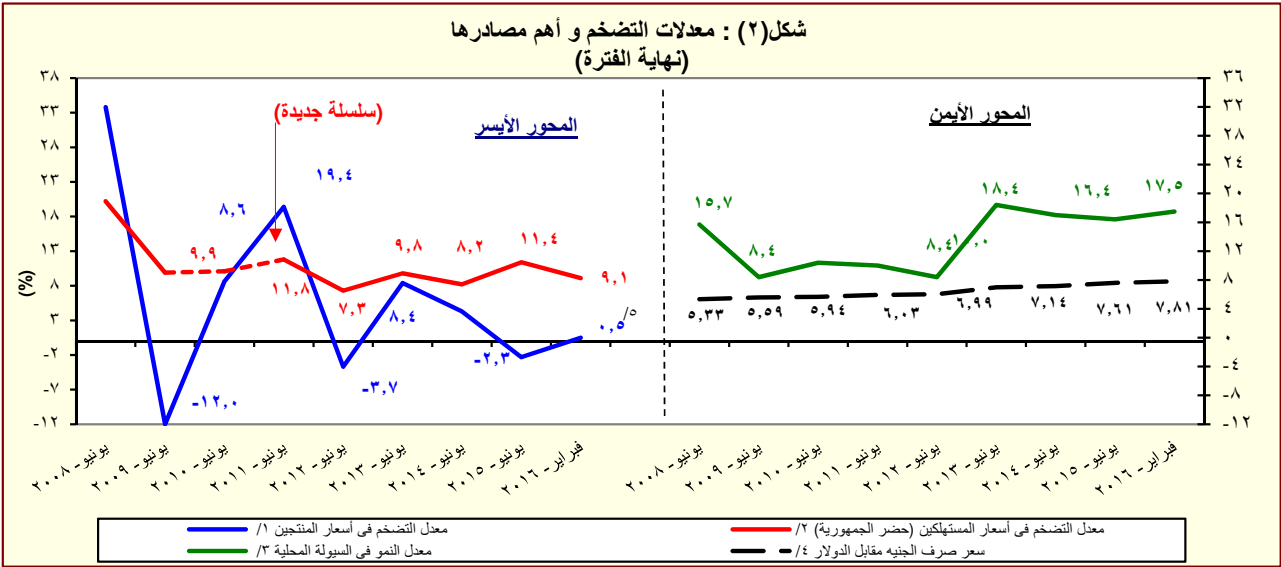
القسم الأول: نظرة عامة على الأداء الإقتصادي والمالي

بيان سنوي					بيان سنوي				
أبريل-يونيو ٢٠١٥*					٢٠١١/٢٠١٠ ٢٠١٢/٢٠١١ ٢٠١٣/٢٠١٢ ٢٠١٤/٢٠١٣ ٢٠١٥/٢٠١٤ ^{/١}				
أكتوبر-ديسمبر ٢٠١٤									
يناير-مارس ٢٠١٥									
أبريل-يونيو ٢٠١٤ #									
					أ. الاقتصاد العيني (بالأسعار الجارية)				
٥٦٩,٨٠٠	٥٧٢,٩٠٠	٦١٢,٩٠٠	٤٨٨,٣٠٠	٢,٤٢٩,٨٠٠	٢,١٠١,٩٠٠	١,٨٤٣,٨٠٠	١,٦٥٦,٦٠٠	١,٣٧١,١٠٠	الناتج المحلي (بأسعار السوق بالمليون جنيهه)
٧٤,٩٢٤	٧٦,٥١٩	٨٥,٧٧٤	٦٩,٠٩٣	٣٣٠,٧٨٠	٣٠١,٥٧٠	٢٨٥,٩٦٧	٢٧٦,٣٣٠	٢٣٥,٩٩٠	الناتج المحلي (بأسعار السوق بالمليون دولار)
٥٩٦,٩٠٠	٥٨٥,٧٠٠	٦٢٧,٩٠٧	٥٣٩,٠٦١	٢,٤٥٩,٠٢٥	٢,١٧٧,٨٢٠	١,٩٠٨,٣١٤	١,٦٩٥,٠٩٦	١,٣٠٩,٩٠٦	الناتج المحلي (بتكلفة عوامل الإنتاج بالمليون جنيهه)
٧٨,٤٨٧	٧٨,٢٢٩	٨٧,٨٧٤	٧٦,٢٧٥	٣٣٤,٧٥٩	٣١٢,٤٦٣	٢٩٥,٩٧٣	٢٨٢,٧٥٢	٢٢٥,٤٥٧	الناتج المحلي (بتكلفة عوامل الإنتاج بالمليون دولار)
٢٥,٩١٣	٢٦,٠٥٤	٢٧,٨٧٣	--	٢٧,٦٢٥	--	--	--	١٧,٢٣٣	نصيب الفرد من الناتج المحلي الإجمالي (بالجنيه)
٣,٤٠٧	٣,٤٨٠	٣,٩٠١	--	٣,٧٦١	--	--	--	٢,٩٦٦	نصيب الفرد من الناتج المحلي الإجمالي (بالدولار)
					ب. مؤشرات الاقتصاد العيني ومصادر النمو ^{/٢}				
					(معدل النمو)				
٤.٥	٢.٦	٤.٠	٣.٨	٤.٢	٢.٢	٢.١	٢.٢	١.٨	الناتج المحلي الحقيقي (بأسعار السوق) ^{/٣}
٢.١	٢.٢	٣.٧	٤.٥	٣.١	٢.٢	٢.١	٢.٢	١.٩	الناتج المحلي الحقيقي (بتكلفة عوامل الإنتاج) ^{/٣}
٠.٩-	٠.٩	٢.٣	٣.٨	١.٥	١.٩	١.١	١.٦	١.١	القطاع السلمي
٣.٣	٣.٤	٦.٢	٣.٩	٤.٨	٠.١	٣.١	٢.٨	٢.٥	قطاع الخدمات الإنتاجية
٦.٥	٣.٥	٣.٧	٦.٣	٤.٦	٥.٥	٣.٣	٣.٠	٣.٤	الخدمات الاجتماعية
٣.٠-	٣٩.٠	٢.٤-	٩.٤	٨.٦	١.٧	٨.٤-	٥.٨	٢.٢-	الاستثمارات ^{/٥ /٤}
١.٨	١.٠	٦.٢	٩.٢	٣.٣	٤.٤	٢.٩	٦.٠	٥.٣	الاستهلاك النهائي ^{/٤}
١.٥	٠.٦	٥.٢	٧.٧	٢.٨	٤.١	٢.٨	٦.٥	٥.٥	الاستهلاك الخاص
٣.٣	٤.٢	١٣.٧	١٨.٥	٧.٠	٦.٦	٣.٩	٣.١	٣.٨	الاستهلاك العام
٤.١-	١٢.٠-	١.٢	٢٥.٧-	٠.٤-	١١.٩-	٥.٦	٢.٣-	١.٢	الصادرات السلعية والخدمات ^{/٤}
١.٩	٠.١	١.٤	--	١.٦	--	--	--	٠.٦-	نصيب الفرد من الناتج المحلي الإجمالي الحقيقي
					الإدخار المحلي ^{/٦}				
٢٣.٠	٤٧.١	١.٦-	٣٢.٧-	٢٩.٨	٢٤.٢-	٧.٩	٢٩.٥-	٣.٤	معدل النمو الإسمي السنوي
٨.٢	٦.٧	٥.٠	٧.٨	٥.٩	٥.٣	٧.٩	٨.٠	١٣.٠	نسبة إلى الناتج المحلي الإجمالي
					الاستثمارات المحلية ^{/٦ /٥}				
٥.٧	٤٥.٣	١٣.٨	١٨.٨	٢٠.٢	٩.٩	١.٥-	١٠.١	٠.٣-	معدل النمو الإسمي السنوي
١٧.٠	١٧.٦	١٣.٣	١٨.٧	١٤.٤	١٣.٨	١٤.٣	١٦.٢	١٧.١	نسبة إلى الناتج المحلي الإجمالي

القسم الأول: نظرة عامة على الأداء الإقتصادي والمالى (تابع)

بيان ربع سنوى				بيان سنوى					
أكتوبر- ديسمبر ٢٠١٥	يوليو- سبتمبر ٢٠١٥	أبريل- يونيو ٢٠١٥	أكتوبر- ديسمبر ٢٠١٤	٢٠١٥/١٤	٢٠١٤/١٣	٢٠١٣/١٢	٢٠١٢/١١	٢٠١١/١٠	٢٠١٠/٠٩
ج . السكان									
٨٧,٨	٨٩,٠	٨٩,٦	٩٠,١	٨٩,٠	٨٦,٧	٨٤,٧	٨٢,٤	٨٠,٤	٧٨,٧
٢,٥	٢,٦	٢,٨	٢,٦	٢,٦	٢,٤	٢,٨	٢,٥	٢,٢	٢,٣
د . الأسعار المحلية (متوسط الفترة)									
١٠,٣	١١,٨	٨,٥	١٠,٦	١٠,٩	١٠,١	٦,٩	٨,٧	١١,٠	١١,٧
٠,١	١,٦-	٥,٧-	١,٢-	١,٨-	٦,٥	٠,٧	٧,٥	١٥,٩	٥,٠
٩,٧٥	٩,٣	٩,٣	٩,٣	٩,٢٥	٨,٧٥	١٠,٢٥	٩,٥٠	٨,٥٠	٨,٥٠
١١,٦	١١,٤	١١,٣	١١,٤	١١,٤	١٠,٩	١٣,٤	١٣,٤	١٠,٢	٩,٩
٧,٠	٦,٩	٦,٨	٦,٨	٧,٠	٧,٢	٧,٨	٧,٣	٦,٥	٦,٣
٩,٤	٨,٩	٨,٩	٩,٠	٩,١	٨,٨	٩,٥	٩,٤	٩,٠	٨,٣
٧,١٥	٧,٦١	٧,٨١	٧,٨٨	٧,٤٢	٦,٩٧	٦,٤٥	٦,٠٠	٥,٨١	٥,٥١

- المصادر: وزارة التخطيط والبنك المركزى المصرى والجهاز المركزى للتعبئة العامة والإحصاء.
- ١/ لا يتضمن المصريين المقيمين فى الخارج.
- ٢/ بدءاً من اغسطس ٢٠٠٩، تم استحداث سلسلة أرقام قياسية جديدة لأسعار المستهلكين (حضر الجمهورية) باستخدام الأوزان المستخرجة من بحث الدخل و الإنفاق و الاستهلاك لعام ٢٠٠٩/٢٠٠٨ مع استخدام بيانات شهر يناير ٢٠١٠ كفترة الأساس. وفيما يخص بيانات ما قبل ذلك التاريخ، فقد استخدمت الأوزان المستخرجة من بحث الدخل والإنفاق والاستهلاك لعام ٢٠٠٥/٢٠٠٤ مع استخدام يناير ٢٠٠٧ كشهر أساس.
- ٣/ قام الجهاز المركزى للتعبئة العامة والإحصاء بإصدار رقم قياسى جديد لأسعار المنتجين بدءاً من سبتمبر ٢٠٠٧ ليحل محل الأرقام القياسية لأسعار الجملة، وذلك باستخدام أسعار السلع والخدمات للسنة المالية (٢٠٠٤-٢٠٠٥) كفترة أساس لسلسلة الأرقام القياسية، كما تم إستخراج الأوزان باستخدام متوسط عامى (٢٠٠٢-٢٠٠٣، ٢٠٠٣-٢٠٠٤) للقيم الإجمالية للإنتاج الصناعى والزراعى والخدمى.
- ٤/ البيانات تعكس نهاية الفترة.
- ٥/ متوسط ميلادى.



- المصدر: البنك المركزى المصرى و الجهاز المركزى للتعبئة العامة والإحصاء
- ١/ تغيير فى السلسلة. تعكس البيانات قبل يونيو ٢٠٠٧ معدلات التضخم وفقاً لأسعار الجملة.
- ٢/ بدءاً من اغسطس ٢٠٠٩، تم استحداث سلسلة أرقام قياسية جديدة لأسعار المستهلكين (حضر الجمهورية) باستخدام الأوزان المستخرجة من بحث الدخل و الإنفاق و الاستهلاك لعام ٢٠٠٩/٢٠٠٨ مع استخدام بيانات شهر يناير ٢٠١٠ كفترة الأساس. وفيما يخص بيانات ما قبل ذلك التاريخ، فقد استخدمت الأوزان المستخرجة من بحث الدخل والإنفاق والاستهلاك لعام ٢٠٠٥/٢٠٠٤ مع استخدام يناير ٢٠٠٧ كشهر أساس.
- ٣/ يعرف إجمالى السيولة المحلية كإجمالى صافى الأصول الأجنبية وصافى الأصول المحلية لدى الجهاز المصرفى (فى جانب الأصول) ، أو كجملة المعروض النقدى وأشباه النقود لدى الجهاز المصرفى (فى جانب الخصوم).
- ٤/ يعكس البيان متوسط شهرى.
- ٥/ تعكس بيانات الرقم القياسى لأسعار المنتجين عن شهر يناير ٢٠١٦.

القسم الأول: نظرة عامة على الأداء الإقتصادي والمالي (تابع)

يوليو/فبراير ٢٠١٦/١٥	٢٠١٦/٢٠١٥	٢٠١٥/٢٠١٤	٢٠١٤/٢٠١٣	٢٠١٣/٢٠١٢	٢٠١٢/١١	٢٠١١/١٠	٢٠١٠/٠٩
موازنة	ختامي مبدئي	فعلي	د. مؤشرات المالية العامة ^{٣/}				
١- قطاع الموازنة العامة (بالمليون جنيه) ^{٤/}							
إجمالي الإيرادات	٢٥٣,١٨٠	٦٢٢,٢٧٧	٤٦٥,٢٤١	٤٥٦,٧٨٨	٣٥٠,٣٢٢	٣٠٣,٦٢٢	٢٦٥,٢٨٦
إجمالي المصروفات	٤٦٦,١٧٤	٨٦٤,٥٦٤	٧٣٣,٣٥٠	٧٠١,٥١٤	٥٨٨,١٨٨	٤٧٠,٩٩٢	٤٠١,٨٦٦
العجز الأولي ^{٥/}	٦٩,٦٩٣	٧,٠٤٩	٨٦,٤٢٢	٨٢,٢٨٩	٩٢,٧٢٤	٦٢,٢٦٤	٤٩,٣٨٣
العجز النقدي ^{٦/}	٢١٢,٩٩٥	٢٤٢,٢٨٧	٢٦٨,١٠٩	٢٤٤,٧٢٧	٢٣٧,٨٦٥	١٦٧,٣٧٠	١٣٦,٥٨٠
العجز الكلي	٢٢٢,٩١٦	٢٥١,٠٩٣	٢٧٩,٤٣٠	٢٥٥,٤٣٩	٢٣٩,٧١٩	١٦٦,٧٠٥	١٣٤,٤٦٠
٢- قطاع الموازنة العامة ^{٤/} (معدل نمو سنوي)							
إجمالي الإيرادات	٢١.٧	١٣.٤	١.٩	٣٠.٤	١٥.٤	١٤.٥	-١.١
الإيرادات الضريبية	٢٢.١	١٦.٠	١٧.٥	٣.٧	٢١.١	٨.٠	١٢.٧
الإيرادات غير الضريبية	٢٠.٦	٨.٤	١/ -١٨.٩	٩٨.١	٣.١	٣١.٤	-٢٥.٠
إجمالي المصروفات (ومنها):	٢١.٠	٩.٥	٤.٥	١٩.٣	٢٤.٩	١٧.٢	٩.٨
الاجور وتعويضات العاملين	٧.٧	٥.٢	١١.١	٢٤.٩	١٦.٤	٢٧.٦	١٢.٨
الفوائد المدفوعة	٤٤.٧	٢٢.٦	١١.٥	١٧.٨	٤٠.٧	٢٢.٨	١٧.٦
٣- قطاع الحكومة العامة (مليون جنيه) ^{٧/}							
إجمالي الإيرادات	--	--	--	٥١٩,٤٤٩	٤٠٣,٦٣٧	٣٤٨,٨٦٤	٣٠٢,٠١٠
إجمالي المصروفات	--	--	--	٧٥٩,٨٤٧	٦٤٤,٠٨٠	٥١٦,٤٢٢	٤٤٠,٤١١
العجز الكلي	--	--	--	٢٥٤,٧١٦	٢٤٦,٨٥٣	١٦٥,٦٩٢	١٣٤,١٣٨
٤ - نسبة إلى الناتج المحلي الإجمالي ^{٨/}							
قطاع الموازنة العامة ^{٤/}							
إجمالي الإيرادات	٨.٩	٢٢.٠	١٩.١	٢١.٧	١٩.٠	١٨.٣	١٩.٣
الإيرادات الضريبية	٦.٥	١٤.٩	١٢.٦	١٢.٤	١٣.٦	١٢.٥	١٤.٠
الإيرادات غير الضريبية	٢.٥	٧.١	٦.٦	٩.٣	٥.٤	٥.٨	٥.٣
إجمالي المصروفات (ومنها):	١٦.٥	٣٠.٥	٣٠.٢	٣٣.٤	٣١.٩	٢٨.٤	٢٩.٣
الاجور وتعويضات العاملين	٤.٨	٧.٧	٨.٢	٨.٥	٧.٨	٧.٤	٧.٠
الفوائد المدفوعة	٥.٤	٨.٦	٧.٩	٨.٢	٨.٠	٦.٣	٦.٢
العجز الأولي ^{٥/}	٢.٥	٠.٢	٣.٦	٣.٩	٥.٠	٣.٨	٣.٦
العجز النقدي ^{٦/}	٧.٥	٨.٦	١١.٠	١١.٦	١٢.٩	١٠.١	١٠.٠
العجز الكلي	٧.٩	٨.٩	١١.٥	١٢.٢	١٣.٠	١٠.١	٩.٨
الحكومة العامة ^{٧/}							
العجز الأولي ^{٥/}	--	--	--	٤.٥	٦.٠	٤.٤	٤.٢
العجز الكلي	--	--	--	١٢.١	١٣.٤	١٠.٠	٩.٨

المصدر: وزارة المالية

* ختامي مبدئي .

-- بيان غير متاح

١/ يرجع الإنخفاض في الإيرادات غير الضريبية إلى تراجع الموارد الاستثنائية من المنح لتبلغ حوالي ٢٥.٤ مليار جنيه فقط خلال العام المالي ٢٠١٥/٢٠١٤، وذلك مقابل منح بلغت نحو ٩٥.٩ مليار جنيه خلال العام المالي ٢٠١٤/٢٠١٣.

٢/ تعكس بيانات الموازنة بموجب القرار الجمهوري رقم ٣٢ لعام ٢٠١٥.

٣/ تم إعادة تبويب فـعليـات الموازنة العامة لتتفق مع معايير صندوق النقد الدولي والمعروفة بـ GFS ٢٠٠١ (على أساس نقدي).

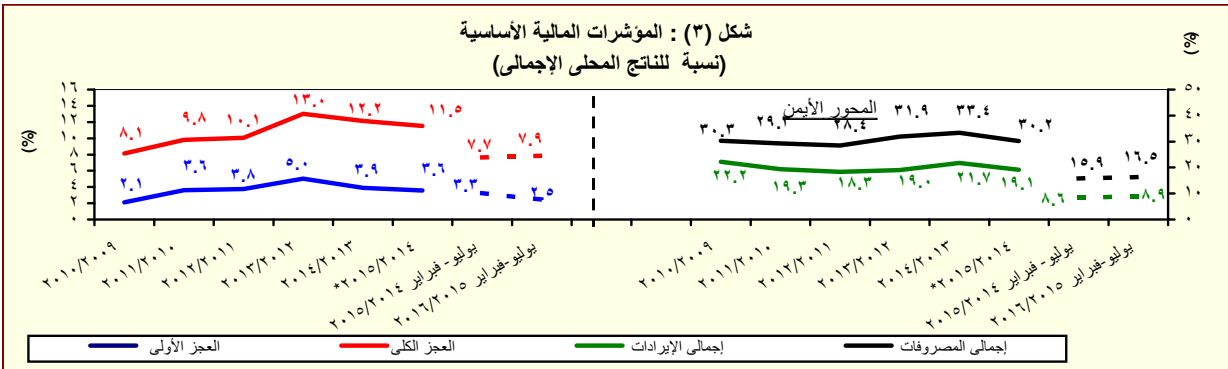
٤/ يشمل قطاع موازنة الجهاز الإداري و المحليات، والهيئات الخدمية العامة.

٥/ العجز الكلي مخصصاً منه الفوائد المدفوعة.

٦/ العجز الكلي بدون صافي حيازة الأصول المالية.

٧/ يشمل المعاملات المالية لكل من أجهزة الموازنة العامة، وبنك الإستثمار القومي، وصناديق التأمين والمعاشات ، ومع مراعاة إستبعاد كافة المعاملات البيئية للجهات الثلاث لمنع إزدواجية الحساب.

٨/ قامت وزارة التخطيط بمراجعة السلسلة الزمنية للناتج المحلي الإجمالي ابتداءً من عام ٢٠١٢/٢٠١١ وحتى عام ٢٠١٤/٢٠١٣ وفقاً للتعداد الإقتصادي للعام المالي ٢٠١٣/٢٠١٢ والذي ساعدت نتائجه في تحقيق قدر أكبر من شمولية المنشآت بالإضافة إلى تحسين تقديرات حجم القطاع غير الرسمي. وقد تم مراجعة تقديرات الناتج المحلي الإجمالي لبلغ ٢٤٢٩.٨ مليار جنيه في عام ٢٠١٥/٢٠١٤. وجدير بالذكر أنه قد تم حساب المؤشرات الربع سنوية باستخدام بيانات الناتج المحلي الإجمالي للعام بأكمله.



المصدر: وزارة المالية

* ختامي مبدئي .

القسم الأول: نظرة عامة على الأداء الإقتصادي والمالى (تابع)

بيان ربع سنوى				بيان سنوى				
ديسمبر-٢٠١٥	سبتمبر-٢٠١٥	مارس-٢٠١٥	ديسمبر-٢٠١٤	يونيو-٢٠١٥	يونيو-٢٠١٤	يونيو-٢٠١٣	يونيو-٢٠١٢	يونيو-٢٠١١
١- ملخص الدين العام المحلى								
(بالمليون جنيه، رصيد نهاية الفترة) ^{١/}								
٢,٣٦٨,٤٥٥	٢,٢٤٨,٧٥٠	١,٩٩٨,٢٠٠	١,٨٩٥,١٨٧	٢,٠٨٤,٧٤٨	١,٦٩٩,٩٤٦	١,٤٤٤,٣٧٠	١,١٥٥,٣١٢	٩٦٧,٢٩٠
(٢٥.٠)	(٢٥.٢)	(٢٤.٦)	(٢٢.٨)	(٢٢.٦)	٣/ (١٧.٧)	(٢٥.٠)	(١٩.٤)	(١٩.٧)
٢٤٨,٢٩٨	٢٤٤,٤٠٣	٢١٧,٥٤٢	٢٠٣,٣٥٤	٢١٨,٥٦٠	١٦١,٤٨٥	١٨٣,٢٣٠	١٦٤,٧٨٨	١٥٩,١٧٨
(٢٢.١)	(٣٤.٩)	(٣٦.٨)	(٣٠.١)	(٣٥.٣)	-(١١.٩)	(١١.٢)	(٣.٥)	(١٠.١)
٢,١٢٠,١٥٧	٢,٠٠٤,٣٤٧	١,٧٨٠,٦٥٨	١,٦٩١,٨٣٣	١,٨٦٦,١٨٨	١,٥٣٨,٤٦١	١,٢٦١,١٤٠	٩٩٠,٥٢٤	٨٠٨,١١٢
(٢٥.٣)	(٢٤.١)	(٢٣.٢)	(٢٢.٠)	(٢١.٣)	(٢٢.٠)	(٢٧.٣)	(٢٢.٦)	(٢١.٧)
٢,١٩٩,٥٨٩	٢,١٠٩,٦٥٠	١,٨٧٦,٥٠٢	١,٧٨٥,٤٧٤	١,٩٦٣,١٢٥	١,٥٩٧,٨٧٠	١,٣٦٣,٦٨٦	١,٠٨٧,٩٤٥	٨٨٩,٠٤٥
(٢٣.٢)	(٢٥.١)	(٢٤.٨)	(٢٣.٦)	(٢٢.٩)	(١٧.٢)	(٢٥.٣)	(٢٢.٤)	(٢١.٢)
٢٦٨,٤٣٤	٢٦٣,٥٣٣	٢٣٢,٩١٣	٢١٧,٥٤٥	٢٣١,٠٠٤	١٧٢,٦٧٨	١٩١,٣٩٥	١٧٣,٢٩٢	١٦٦,٥٢٧
(٢٣.٤)	(٢٢.٨)	(٢٣.٥)	(٢٢.٧)	(٢٣.٨)	-(٩.٨)	(١٠.٤)	(٤.١)	(٥.٠)
١,٩٣١,١٥٥	١,٨٤٦,١١٧	١,٦٤٣,٥٨٩	١,٥٦٧,٩٢٩	١,٧٣٢,١٢١	١,٤٢٥,١٩٢	١,١٧٢,٢٩١	٩١٤,٦٥٣	٧٢٢,٥١٨
(٢٣.٢)	(٢٤.١)	(٢٣.١)	(٢٢.٨)	(٢١.٥)	(٢١.٦)	(٢٨.٢)	(٢٦.٦)	(٢٥.٧)
٢,٢٤٠,٦٨٣	٢,١٣٩,٧٩٦	١,٨٩٢,٤٤٢	١,٧٨٦,١٠٠	١,٩٨٠,٩٦٩	١,٦٤٨,٥٢١	١,٤١٠,٦٤٣	١,١٢٩,٠٣٠	٩٣٢,٤٦٠
(٢٥.٥)	(٢٨.٢)	(٢٢.٥)	(١٩.٩)	(٢٠.٢)	(١٦.٩)	(٢٤.٩)	(٢١.١)	(٢١.١)
٣٣١,٠٠٧	٣١٩,٥٥١	٢٨٢,٧٩٣	٢٥٢,٧٨٠	٢٨٦,٣٣٥	٢٠٧,٥٣٤	٢٢٠,٠٣٥	١٩٨,٠٦٦	١٩١,١١٦
(٢٠.٩)	(٤٦.٥)	(٤٤.٢)	(٢٩.٥)	(٣٨.٠)	-(٥.٧)	(١١.١)	(٣.٦)	(١٢.٣)
١,٩٠٩,٦٧٦	١,٨٢٠,٠٤٥	١,٦٠٩,٦٤٩	١,٥٣٣,٣٢٠	١,٦٩٤,٦٣٤	١,٤٤٠,٩٨٧	١,١٩٠,٦٠٨	٩٣٠,٩٦٤	٧٤١,٣٤٤
(٢٤.٥)	(٢٥.٤)	(١٩.٤)	(١٨.٥)	(١٧.٦)	(٢١.٠)	(٢٧.٩)	(٢٥.٦)	(٢٣.٦)
٢,٥٤٥,٠١١	٢,٤٣٠,٥٣٧	٢,١٧٦,٧٣٢	٢,٠٧٤,٣٩٩	٢,٢٨٩,٦١٣	١,٩٠٤,٨١٠	١,٦٤١,٥٠٢	١,٣٠٨,٣٩١	١,١٢٦,٠٢٤
(٢٢.٧)	(٢١.٨)	(٢٠.٥)	(١٨.٨)	(٢٠.٢)	(١٦.٠)	(٢٥.٥)	(١٦.٢)	(١٧.٩)
٢- اجمالي الدين العام المحلى								
٤٧,٧٩٢	٤٦,١٤٨	٣٩,٨٥٣	٤١,٣٢٤	٤٨,٠٦٣	٤٦,٠٦٧	٤٣,٢٣٣	٣٤,٣٨٥	٣٤,٩٠٦
٢٣,٨٠٦	٢٣,٨٣٦	٢٤,٠٤١	٢٥,٠٨٢	٢٥,٧٠٧	٢٩,٠٥٤	٢٨,٤٩٠	٢٥,٥٩٤	٢٧,٠٩٢
٢٣,٩٨٦	٢٢,٣١٢	١٥,٨١٢	١٦,٢٤٢	٢٢,٣٥٦	١٧,٠١٣	١٤,٧٤٤	٨,٧٩٠	٧,٨١٤
٣- اجمالي الدين الخارجى								
(مليون دولار، رصيد نهاية الفترة)								
اجمالى الدين الخارجى الحكومى								
اجمالى الدين الخارجى الغير حكومى								
٤- خدمة الدين الحكومى ^{٨/}								
(مليون جنيه، تنقذات)								
٢١٦,٣١٨	١٢٢,٢٩٤	٢٧٣,٢٤٧	١٨٤,٩٢٤	٤٢٩,٤٧٤	٢٨٠,٦٩٧	٢١٨,٢٥٧	١٤٠,٩١٦	١١٧,٢٥١
١١٤,٠٠٣	٥٠,٧٠٤	٢٣٨,٥٦٦	١٥٦,٥٦٦	٣٩٢,٠٦٣	٢٦٢,٠٨٤	٢٠٣,١٧٣	١٢٢,٣٢٢	١٠٤,٦٢٥
١٠٢,٣١٥	٧١,٥٨٩	٣٤,٦٨١	٢٨,٣٥٨	٣٧,٤١٢	١٨,٦١٣	١٥,٠٨٤	١٨,٥٩٤	١٢,٦٢٧
٥- ملاحظات (نسبة الى الناتج المحلى الاجمالى) ^{٩/}								
اجمالى الدين المحلى لأجهزة الموازنة العامة								
صافى الدين المحلى لأجهزة الموازنة العامة								
إجمالى الدين المحلى للحكومة العامة								
صافى الدين المحلى للحكومة العامة								
إجمالى الدين العام المحلى								
صافى الدين العام المحلى								
اجمالى دين أجهزة الموازنة العامة (محلى وخارجى) ^{٧/}								
اجمالى الدين الخارجى								
الدين الخارجى الحكومى								

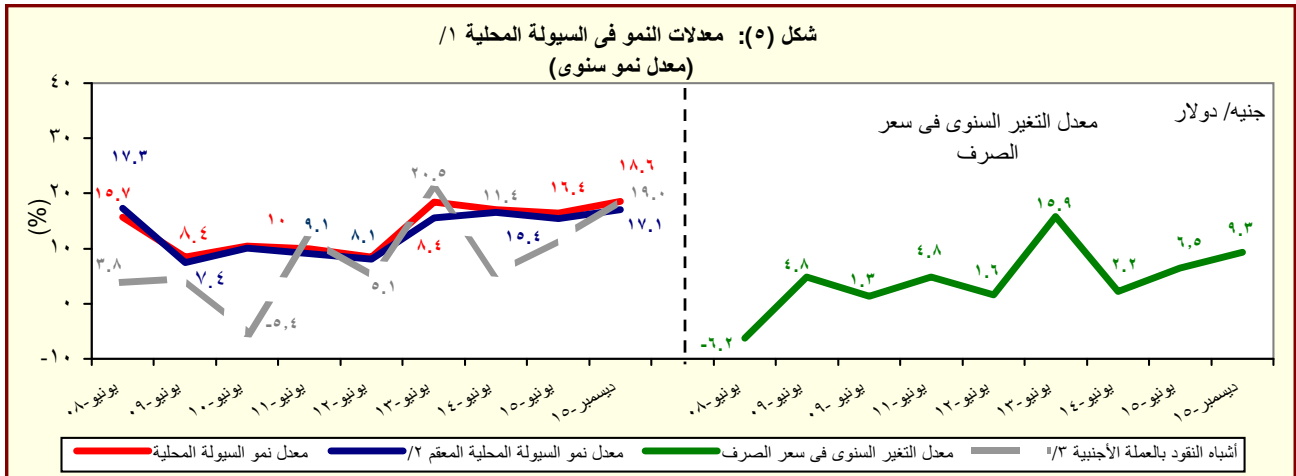
القسم الأول: نظرة عامة على الأداء الإقتصادى والمالى (تابع)

بيان سنوى					أحدث بيان متاح			
٢٠١١/١٠	٢٠١٢/١١	٢٠١٣/١٢	٢٠١٤/١٣	٢٠١٥/١٤	سبتمبر-١٥	أكتوبر-١٥	نوفمبر-١٥	ديسمبر-١٥*
ز. المؤشرات النقدية (نهاية الفترة)								
مليون جنيه								
٢٥٠,٩٩٢	٢٦٣,٦٦٨	٣١٧,٩٤٤	٣٦٤,٤٧٣	٤٨٥,٨٧٦	٤٢٤,٤٣١	٤٢٥,٣٨٦	٤٣١,٦٦٥	٤٢٠,٦٣٨
نقود الإحتياط ^{١/}								
١,٠٠٩,٤١١	١,٠٩٤,٤٠٨	١,٢٩٦,٠٨٦	١,٥١٦,٦٠١	١,٧٦٥,٤٩٢	١,٨٥٠,٣٠٥	١,٨٦٨,١٧٤	١,٨٧٦,٨٢٨	١,٩٠٥,٤٦٤
إجمالى السيولة								
٢٤٨,٧٠٧	٢٧٤,٥١٠	٣٤٤,١٠٠	٤١٠,٥٥٤	٤٩٩,٠٦٥	٥٢١,٢٨٥	٥١٩,٣٤٤	٥١٥,٠٦٩	٥٢٠,٥٩٢
المعروض النقدى ^{٢/}								
٧٦٠,٧٠٤	٨١٩,٨٩٨	٩٥١,٩٨٦	١,١٠٦,٠٤٧	١,٢٦٦,٤٢٧	١,٣٢٩,٠٢٠	١,٣٤٨,٨٣٠	١,٣٦١,٧٥٩	١,٣٨٤,٨٧٢
أشباه النقود ^{٣/}								
معدل النمو السنوى								
٢٣.٦	٥.١	٢٠.٦	١٤.٦	٣٣.٣	١٣.٣	١٥.٤	١٨.٨	١٥.٩
نقود الإحتياط ^{١/}								
١٠.٠	٨.٤	١٨.٤	١٧.٠	١٦.٤	١٩.٩	١٩.٧	١٩.٣	١٨.٦
إجمالى السيولة (معدل النمو الاسمى)								
١٠.٢-	٣٧.٨-	٢١.٨-	٣.٣-	٥٦.٩-	٩١.١-	٩٣.٣-	١٠٩.٧-	١٢٠.٤-
صافى الأصول الأجنبية ^{٤/}								
١٩.٠	٢٣.٩	٢٥.٢	١٩.١	٢٢.٧	٢٩.٠	٢٨.٤	٢٨.٣	٢٦.٣
صافى الأصول المحلية ^{٤/}								
٠.٨	٧.٣	٩.٨	٧.٤	١٦.٧	١٥.٣	١٦.١	١٦.٣	١٧.٥
صافى المطلوبات من القطاع الخاص ^{٥/}								
١.٨-	١.١	٨.٦	٨.٨	٥.٠	١٠.٧	١٠.٠	٨.٢	٧.٥
إجمالى السيولة (معدل النمو الحقيقى)								
معدلات الإقراض إلى الودائع ^{٦/}								
٣٤.٠	٢٨.٣	٢٨.٢	٢٢.٨	٢٦.٣	٣٤.٧	٣٤.٤	٣٤.٤	٣٣.٦
القطاع الحكومى								
٥١.٢	٥٢.١	٤٨.٣	٤٣.٦	٤٣.٨	٤٣.٢	٤٣.٢	٤٣.١	٤٢.٨
القطاع غير الحكومى								
٤٦,٤	٤٨.٧	٤٥.١	٤٠.١	٣٨.٤	٣٧.٧	٣٧.٥	٣٨.٢	٣٨.٢
بالعملة المحلية								
٦٩.٠	٦٥.١	٥٩.٩	٥٨.٥	٦٨.٣	٦٨.٤	٦٨.٩	٦٥.٩	٦٤,٤
بالعملة الأجنبية								
مؤشرات:								
٤.٠٢	٤.١٥	٤.٠٨	٤.١٦	٣.٦٣	٤.٣٦	٤.٣٩	٤.٣٥	٤.٥٣
مضاعف السيولة المحلية ^{٧/}								
١.٤٢	١.٥٠	١.٤٧	١.٤٢	١.٤٨	١.٦٧	١.٦٥	١.٦٤	١.٦١
معدل دوران النقود (وسطى) ^{٨/}								
١٧.٥	١٧.٠	١٧.٣	١٥.٦	١٤.٩	١٤.٨	١٥.٠	١٤.٧	١٤.٥
معدل الدورة فى السيولة المحلية ^{٩/}								
٢٤.٠	٢٣.٩	٢٤.٤	٢٣.٤	٢١.٠	١٩.٩	٢٠.١	١٩.٤	١٩.٢
معدل الدورة فى الودائع ^{١٠/}								
٧٣.٦	٦٦.١	٧٠.٣	٧٢.٢	٧٢.٧	٧٦.١	٧٦.٨	٧٧.٢	٧٨.٤
نسبة إجمالى السيولة / الناتج المحلى الإجمالى								

المصادر: البنك المركزى المصرى وحسابات وزارة المالية.
* مبدئى.

- ١/ تتضمن النقود المتداولة خارج البنك المركزى بالإضافة إلى ودائع البنوك لدى البنك المركزى بالجنيه المصرى.
- ٢/ يتضمن النقود المتداولة خارج الجهاز المصرفى بالإضافة إلى الودائع الجارية بالعملة المحلية. لا تتضمن الشيكات والحوالات تحت التحصيل.
- ٣/ تتضمن الودائع الجارية بالعملة الاجنبية والودائع غير الجارية بالعملات المحلية والأجنبية .
- ٤/ يتضمن المطلوبات من القطاع الخاص و القطاع العائلى.
- ٥/ لا تتضمن كل من الودائع لدى البنك المركزى والقروض الممنوحة من قبل البنك المركزى.
- ٦/ إجمالى السيولة المحلية / نقود الإحتياط.

- ٧/ الناتج المحلى الإجمالى / متوسط إجمالى السيولة المحلية (M٢). متوسط إجمالى السيولة المحلية = $\frac{[(M٢) t + (M٢) t - 1]}{2}$.
- ٨/ يمثل نسبة الودائع الجارية و غير الجارية بالعملات الأجنبية إلى إجمالى السيولة المحلية. لا تتضمن كل من ودائع غير المقيمين (جزء من صافى الأصول الأجنبية) والودائع الحكومية.
- ٩/ يمثل نسبة الودائع الحكومية وغير الحكومية بالعملات الأجنبية إلى إجمالى الودائع لدى البنوك. غير متضمن ودائع البنوك لدى البنك المركزى.



المصدر: البنك المركزى المصرى وحسابات وزارة المالية.

١/ إجمالى السيولة المحلية تتكون من المعروض النقدى وأشباه النقود.

٢/ معدل النمو فى السيولة المحلية باستخدام سعر الصرف الثابت، ويتم حسابه عن طريق تطبيق سعر الصرف السائد فى نفس الفترة من العام السابق للفترة الحالية.

٣/ الودائع الجارية وغير الجارية بالعملات الأجنبية .

القسم الأول: نظرة عامة على الأداء الإقتصادي والمالى (تابع)

بيان ربع سنوي				بيان سنوي				
ديسمبر-١٥	سبتمبر-١٥	يونيو-١٥	مارس-١٥	٢٠١٥/١٤	٢٠١٤/١٣	٢٠١٣/١٢	٢٠١٢/١١	٢٠١١/١٠
				ي- القطاع المالى والاستثمارات				
--	٢.٩	٤.٠	٤.٢	١٤.٤	١٤.٠	١٤.٢	١٦.٤	١٧.١
				إجمالى الاستثمارات المحلية (نسبة إلى الناتج المحلى الإجمالى) ^{١/}				
٠.٨	٠.٤	٠.٢	٠.٩	٢.٢	١.٦	١.٥	١.٥	٠.٩
				الاستثمارات الأجنبية المباشرة (نسبة إلى الناتج المحلى الإجمالى) ^{٢/ ١/}				
				مؤشرات سوق المال (نهاية العام الميلادى) ^{٣/}				
١٠.٢	١.١	٤.٧-	٢.١-	٤-	١٠	١٤	١٠-	٦.٥
				العائد على مؤشر EGX-٣٠				
١.٦	١.٣	٠.٧	١.٠	٢.٢	٠.٨	٢.٠	١.٤	٠.٦
				معدل تذبذب مؤشر EGX-٣٠				
٤٣٠	٤٤٩	٤٨٥	٥٠٦	٥٠٠	٤٢٧	٣٧٦	٢٨٨	٤٨٨
				رأس المال السوقى (مليار جنيه) ^{٤/}				
١٥.٢	١٥.٨	٢٠.٠	٢٠.٨	٢٠.٦	٢٠.٣	٢٠.٤	١٧.٤	٣٥.٦
				راس المال السوفى (نسبة إلى الناتج المحلى الإجمالى) ^{٥/}				
٢.٦	١.٦	١.٧	٢.٨	٣.٣	٢.١	٢.٣	١.٧	٣.١
				معدل دوران الأسهم ^{٦/}				
١٧.٠	٨.٨	٢٤.٨	٢٤.١	١٧.٦	١٢.٩	٢٠.٧	٢٥.٧	٢٣.٦
				معاملات الأجانب (نسبة من إجمالى قيمة التداول)				
١٣.٧	١٦.٤	٢٢.٣	١٨.٨	٢٠.٢	١٤.٨	١٢.٤	١٠.٥	١٤.٧
				مضاعف الربحية ^{٧/}				
٧.٧	٧.٥	٧.٢	٧.٣	٩.٣	٦.٦	٨.٦	١٠.٤	٧.١
				عائد السهم (%) ^{٨/}				
٦٩٦,٥٤١	٦٣٦,٩١٧	٦٠٢,٤٠١	٥٥٣,٧٢٩	٥١٢,١٦٨	٣٥٢,٢٠٠	٣٢٥,٨٣٥	٢٤٨,٨٦٩	٢٢٦,٧٩٩
				سندات مقيدة (مليون جنيه)				
				القطاع المصرفى (مليون جنيه): ^{٩/}				
٢,٤٨٥,٥٠١	٢,٤٠٥,٥٣٦	٢,١٩٨,٩٧٩	٢,١٥٤,٨٣٣	٢,١٩٨,٩٧٩	١,٨١٦,٨٧٣	١,٥٦٣,٨٤٩	١,٣٦٦,١٦٠	١,٢٦٩,٦٩٠
				إجمالى الأصول				
٧٩١,٤٩٩	٧٧١,٦٢٩	٧١٧,٩٩٩	٦٧٩,٣٢١	٧١٧,٩٩٩	٥٨٧,٨٥٢	٥٤٩,١٢٠	٥٠٦,٧٣٦	٤٧٤,١٣٩
				إجمالى أرصدة الإقراض و الخصم				
٩٦,٤٦٨	٩٣,٦٠٢	٩٢,٥٥٠	٩١,٧٩٨	٩٢,٥٥٠	٧٧,٥٥٥	٧٢,٠٦١	٦٧,٣٤٥	٥٩,٠٤٩
				رأس المال				
١,٩٠٨,٦٧٦	١,٨٣٧,٧٤٤	١,٧٣٤,١٧٨	١,٦٥٨,٣٩٥	١,٧٣٤,١٧٨	١,٤٢٩,٤٣٢	١,١٨٦,٩٨٥	١,٠٢٣,٥١٧	٩٥٧,٠٣٧
				إجمالى الودائع				
--	٧.٢	٧.٦	٨.٣	٧.٦	٨.٥	٩.٣	٩.٨	١٠.٥
				القروض غير المنتظمة إلى إجمالى القروض				
				مؤشرات مختارة				
				مؤشرات السيولة فى الجهاز المصرفى				
٤١.٣	٤١.٩	٤١.٣	٤٠.٨	٤١.٣	٤١.٠	٤٦.١	٤٩.٤	٤٩.١
				القروض / الودائع ^{١٠/}				
٣١.٨	٣٢.١	٣٢.٧	٣١.٥	٣٢.٧	٣٢.٤	٣٥.١	٣٧.١	٣٧.٣
				القروض / الأصول ^{١١/}				
٤٤.٥	٤٣.١	٤٦.٢	٤٤.٧	٤٦.٢	٤٥.٤	٤١.٨	٤٠.٦	٣٧.٣
				الأوراق المالية / الأصول ^{١١/}				
٧٦.٨	٧٦.٤	٧٨.٩	٧٧.٠	٧٨.٩	٧٨.٧	٧٥.٩	٧٤.٩	٧٥.٤
				الودائع / الأصول ^{١١/}				
٥.٧	٥.٩	٦.٥	٦.٧	٦.٥	٦.٩	٦.٩	٦.٨	٦.٤
				رأس المال / الأصول ^{١١/}				
٢.٧	٢.٨	٣.٠	٣.٢	٣.٠	٣.٥	٣.٩	٤.٠	٤.٣
				مخصصات القروض / إجمالى الأصول ^{١١/}				

المصادر: الهيئة العامة لسوق المال والبنك المركزى المصرى.

-- بيان غير متاح.

١/ تم حساب المؤشرات الربع سنوية كنسبة من الناتج المحلى الإجمالى للعام بأكمله.

٢/ صافى الاستثمارات الأجنبية المباشرة تشمل الاستثمار الاجنبى فى قطاع البترول.

٣/ البيانات السنوية تعكس نهاية ديسمبر من كل عام.

٤/ القيمة السوقية للأرصدة القائمة. يمثل ناتج ضرب عدد الأسهم القائمة فى سعر السوق السائد.

٥/ قامت وزارة التخطيط بمراجعة السلسلة الزمنية للناتج المحلى الإجمالى ابتداءً من عام ٢٠١٢/٢٠١١ وحتى عام ٢٠١٤/٢٠١٣ وفقاً للتعداد الإقتصادى للعام المالى ٢٠١٣/٢٠١٢ والذى ساعدت نتائجه فى تحقيق قدر أكبر من شمولية المنشآت بالإضافة إلى تحسين تقديرات حجم القطاع غير الرسمى. وقد تم مراجعة تقديرات الناتج المحلى الإجمالى ليبلغ ٢٤٢٩.٨ مليار جنيه فى عام ٢٠١٥/٢٠١٤. وجدير بالذكر أنه قد تم حساب المؤشرات الربع سنوية باستخدام بيانات الناتج المحلى الإجمالى للعام بأكمله.

٦/ معدل دوران الأسهم = قيمة تداول الأسهم المقيدة / رأس المال السوقى.

٧/ ويعرف أيضا بمعدل السعر على العائد، ويقاس بنسبة سعر السوق لكل سهم إلى أرباحه السنوية.

٨/ الكوبون السنوى الموزع / سعر السهم الجارى.

٩/ تعكس بيانات البنوك التجارية.

١٠/ تتضمن القروض والودائع الحكومية وغير الحكومية، ولا تشمل ودائع البنوك لدى البنك المركزى المصرى.

١١/ لدى البنوك العامة فى مصر، بخلاف البنك المركزى.

القسم الأول: نظرة عامة على الأداء الإقتصادي والمالى (تابع)

بيان ربع سنوي				بيان سنوي				
يوليو-ديسمبر ٢٠١٥ *	يوليو-سبتمبر ٢٠١٥ #	ابريل-يونيو ٢٠١٥ #	يوليو-ديسمبر ٢٠١٤ #	٢٠١١/١٠	٢٠١٢/١١	٢٠١٣/١٢	٢٠١٤/١٣	٢٠١٥/١٤
ك- معاملات القطاع الخارجى								
(مليون دولار)								
١٢,٥٢٣	١٤,١٩٣	١٥,٢٥٨	١٧,٧٣٥	٦٦,١٤٦	٧٤,٠٢٢	٦٨,٤٧٧	٦٤,٣٥٢	٦٢,٠٠٢
١٧,٥٤٩	١٨,٠٨٨	١٩,٠٥٥	٢٠,٤٨٧	٧٨,٢٨٨	٧٦,٨٠٢	٧٤,٨٦٨	٧٤,٤٩٨	٦٨,٠٩٠
٩,٥٦٢-	٩,٩٠١-	٩,٥١٤-	١٠,٤٦٣-	٣٩,٠٦٠-	٣٤,١٥٩-	٣٠,٦٩٥-	٣٤,١٣٩-	٢٧,١٠٣-
٥٤٤	١,٦٨٧	٧٩٠	١,٩١٤	٥,٠٤٢	١,٠١٢	٥,٠٣٩	٥,٥٨٥	٧,٨٧٨
٥,٠٢٥-	٣,٨٩٥-	٣,٧٩٧-	٢,٧٥٢-	١٢,١٤٣-	٢,٧٨٠-	٦,٣٩٠-	١٠,١٤٦-	٦,٠٨٨-
٧,٧٧٦	١,٤٦٩	١١,٢٨٠	٣٧١	١٧,٩٢٩	٥,١٩٠	٩,٧٧٣	١,٠٢٣	٤,١٩٩-
٢٥٢	٣,٦٥٧-	٤,٧٧١	١,٤٢٧-	٣,٧٢٥	١,٤٧٩	٢٣٧	١١,٢٧٨-	٩,٧٥٤-
١٦,٤٤٥	١٦,٣٣٥	٢٠,٠٨٢	١٥,٣٣٣	٢٠,٠٨٢	١٦,٦٨٧	١٤,٩٣٦	١٥,٥٣٤	٢٦,٥٦٤
نسبة إلى الناتج المحلى الإجمالى ^{١/٢}								
٤.١	٤.٦	٤.٨	٥.٢	٢٠.٠	٢٤.٥	٢٣.٩	٢٣.٣	٢٦.٣
٥.٧	٥.٨	٦.٠	٦.٠	٢٣.٧	٢٥.٥	٢٦.٢	٢٧.٠	٢٨.٩
٢.٧-	٢.٧-	٣.٠-	٣.١-	١١.٨-	١١.٣-	١٠.٧-	١٢.٤-	١١.٥-
٠.٢	٠.٤٦	٠.٢٥	٠.٦	١.٥	٠.٣	١.٨	٢.٠	٣.٣
١.٤-	١.١-	١.٢-	٠.٨-	٣.٧-	٠.٩-	٢.٢-	٣.٧-	٢.٦-
٠.١	١.٠-	١.٥	٠.٤-	١.١	٠.٥	٠.١	٤.١-	٤.١-
نسبة إلى إجمالى المتحصلات الجارية ^{١/٣}								
٢٣.٤	٢١.٦	٢٠.٩	١٩.٣	٢١.٠	٢٢.٠	٢٠.٦	٢١.٧	٢٤.٣
١١.٧	١١.٧	١٢.٨	١٤.٢	١٤.٠	١٩.٩	١٩.٣	١٧.٦	١٩.٨
٧.٨	١٢.٢	١٢.٥	١٠.٨	١١.٦	٨.٢	١٤.٤	١٤.٨	١٧.٣
٣١.٨	٣٠.٣	٣١.٩	٢٦.٣	٣٠.٣	٢٩.٧	٢٧.٢	٢٧.٩	٢٠.٢
مؤشرات أخرى (%)								
٣١.٥	٣٢.٣	٣٥.١	٣٦.٢	٣٦	٤٣	٤٧	٤٢	٥٠
١١٥	١٤٩	١١٨	١٤٧	١٣٠	١٠٦	١٢٩	١٣٧	١٥٦
٣.٥	٣.٣	٤.١	٢.٨	٣.٩	٣.٣	٣.١	٣.١	٥.٩
٣٤.٤	٣٥.٤	٤١.٨	٣٧.١	٤١.٨	٣٦.٢	٣٤.٦	٤٥.٢	٧٦.١
المصدر: البنك المركزى المصرى.								
# أرقام معدلة من قبل البنك المركزى المصرى.								
* بيان مبدئى.								
١/ قد تظهر بعض الفروق فى تقييم الإحتياطيات الدولية نتيجة استخدام أسعار صرف مختلفة داخل محفظة الإحتياطى من العملات الأجنبية.								
٢/ قامت وزارة التخطيط بمراجعة السلسلة الزمنية للناتج المحلى الإجمالى ابتداءً من عام ٢٠١٢/٢٠١١ وحتى عام ٢٠١٤/٢٠١٣ وفقاً للتعداد الإقتصادى للعام المالى ٢٠١٣/٢٠١٢ والذي ساعدت نتائجه فى تحقيق قدر أكبر من شمولية المنشآت بالإضافة إلى تحسين تقديرات حجم القطاع غير الرسمى. وقد تم مراجعة تقديرات الناتج المحلى الإجمالى ليبلغ ٢٤٢٩.٨ مليار جنيه فى عام ٢٠١٥/٢٠١٤. وجدير بالذكر أنه قد تم حساب المؤشرات الربع سنوية باستخدام بيانات الناتج المحلى الإجمالى للعام بأكمله.								
٣/ باستبعاد التحويلات الرسمية.								
٤/ بعدد أشهر الواردات.								
٥/ لا يشمل مديونية القطاع الخاص غير المضمونة.								