

القسم الأول

نظرة عامة على الأداء الإقتصادي و المالي

- أ- مؤشرات الإقتصاد العيني و الحقيقي و مصادر النمو..... ١
- ب- السكان و التشغيل..... ٢
- ج- الأسعار المحلية (متوسط الفترة)..... ٢
- د- مؤشرات المالية العامة..... ٣
- هـ- ملخص الدين العام المحلي (بالمليون جنية، رصيد نهاية الفترة)..... ٤
- و- إجمالي الدين العام الخارجي (مليون دولار، رصيد نهاية الفترة)..... ٤
- ز- خدمة الدين الحكومي (مليون جنية، تدفقات)..... ٤
- ح- المؤشرات النقدية (نهاية الفترة)..... ٥
- ط- القطاع المالي والاستثمارات..... ٦
- ي- معاملات القطاع الخارجي..... ٧

القسم الأول: نظرة عامة على الأداء الإقتصادي والمالي

بيان سنوى					بيان ربع سنوى *				
					يناير-مارس # ٢٠١٥	يوليو-سبتمبر ٢٠١٥	أكتوبر-ديسمبر ٢٠١٥	يناير-مارس # ٢٠١٦	
					٢٠١١/٢٠١٠	٢٠١٢/٢٠١١	٢٠١٣/٢٠١٢	٢٠١٤/٢٠١٣	٢٠١٥/٢٠١٤
أ. الاقتصاد العينى (بالأسعار الجارية)									
١,٣٧١,١٠٠	١,٦٥٦,٦٠٠	١,٨٤٣,٨٠٠	٢,١٠١,٩٠٠	٢,٤٢٩,٨٠٠	٥٨٨,٢٠٠	٧١٠,٥٠٠	٦٩٤,٤٠٠	٦٤٧,٤٠٠	الناتج المحلى (بأسعار السوق بالمليون جنيه)
٢٣٥,٩٩٠	٢٧٦,٣٣٠	٢٨٥,٩٦٧	٣٠١,٥٧٠	٣٣٠,٧٨٠	٧٨,٥٦٣	٩١,٠٢٨	٨٨,٢٦٠	٨٠,٧٠٠	الناتج المحلى (بأسعار السوق بالمليون دولار)
١,٣٠٩,٩٠٦	١,٦٩٥,٠٩٦	١,٩٠٨,٣١٤	٢,١٧٧,٨٢٠	٢,٤٥٩,٠٢٥	٥٩٥,٤٨٦	٧٠١,٨٣٢	٦٨٥,٦٣٤	٦٣٨,٧٠٢	الناتج المحلى (بتكلفة عوامل الإنتاج بالمليون جنيه)
٢٢٥,٤٥٧	٢٨٢,٧٥٢	٢٩٥,٩٧٣	٣١٢,٤٦٣	٣٣٤,٧٥٩	٧٩,٥٣٦	٨٩,٩١٨	٨٧,١٤٦	٧٩,٦١٥	الناتج المحلى (بتكلفة عوامل الإنتاج بالمليون دولار)
١٧,٢٣٣	--	--	--	٢٧,٦٢٥	٢٦,٧٥٠	٣١,٥٤٦	٣٠,٨٣١	٢٨,٧٤٥	نصيب الفرد من الناتج المحلى الإجمالى (بالجنيه)
٢,٩٦٦	--	--	--	٣,٧٦١	٣,٥٧٣	٤,٠٤٢	٣,٩١٩	٣,٥٨٣	نصيب الفرد من الناتج المحلى الإجمالى (بالدولار)
ب. مؤشرات الاقتصاد العينى ومصادر النمو ^{/١}									
١.٨	٢.٢	٢.١	٢.٢	٤.٢	٥.٧	٥.١	٤.٠	٣.٦	(معدل النمو)
١.٩	٢.٢	٢.١	٢.٢	٣.١	٤.٨	٣.١	٢.٠	١.٦	الناتج المحلى الحقيقى (بأسعار السوق) ^{/٢}
١.١	١.٦	١.١	١.٩	١.٥	٠.٩	٠.٦	١.٠	١.٠	الناتج المحلى الحقيقى (بتكلفة عوامل الإنتاج) ^{/٣}
٢.٥	٢.٨	٣.١	٠.١	٤.٨	١٣.٧	٣.٤	٢.٢	١.٢	القطاع السلعى
٣.٤	٣.٠	٣.٣	٥.٥	٤.٦	٣.٥	٨.١	٣.٩	٣.٢	قطاع الخدمات الإنتاجية
٢.٢-	٥.٨	٨.٤-	١.٧	٨.٦	٣٩.٠	٨.٧	٣.٦	٤.٩	الخدمات الإجتماعية
٥.٣	٦.٠	٢.٩	٤.٤	٣.٣	٤.٣	٦.٦	٤.٥	٤.٧	الاستثمارات ^{/٤ ٥/٥}
٥.٥	٦.٥	٢.٨	٤.١	٢.٨	٤.٣	٦.٧	٤.٨	٥.١	الاستهلاك النهائى ^{/٤}
٣.٨	٣.١	٣.٩	٦.٦	٧.٠	٤.٢	٥.٧	٣.٠	٢.٠	الاستهلاك الخاص
١.٢	٢.٣-	٥.٦	١١.٩-	٠.٤-	١٢.٠-	٢٥.٦-	١٢.٠-	٢٠.٨-	الاستهلاك العام
٠.٦-	--	--	--	١.٦	٣.٠	٢.٦	١.٥	١.٢	الصادرات السلعية والخدمية ^{/٤}
نصيب الفرد من الناتج المحلى الإجمالى الحقيقى									
الإدخار المحلى ^{/٥}									
٣.٤	٢٩.٥-	٧.٩	٢٤.٢-	٢٩.٨	٤٧.١	٦.٧-	٢٢.٢	١.٨-	معدل النمو الإسمى السنوى
١٣.٠	٨.٠	٧.٩	٥.٣	٥.٩	٦.٥	٣.٥	٥.٤	٥.٨	نسبة إلى الناتج المحلى الإجمالى
الاستثمارات المحلية ^{/٥ ١/٥}									
٠.٣-	١٠.١	١.٥-	٩.٩	٢٠.٢	٤٥.٣	١٤.٩	١٨.٦	٨.٩	معدل النمو الإسمى السنوى
١٧.١	١٦.٢	١٤.٣	١٣.٨	١٤.٤	١٧.٢	١١.٣	١٤.٠	١٧.٠	نسبة إلى الناتج المحلى الإجمالى

المصدر: وزارة التخطيط والمتابعة والإصلاح الإداري.

* بيان مبدئي، وقابل للتعديل. قامت وزارة التخطيط بمراجعة السلسلة الزمنية للناتج المحلي الإجمالي ابتداءً من عام ٢٠١٢/٢٠١١ وحتى عام ٢٠١٤/٢٠١٣ وفقاً للتعداد الاقتصادي. وقد تم مراجعة تقديرات الناتج المحلي الإجمالي، ليبلغ ٢٤٢٩.٨ مليار جنيه في عام ٢٠١٥/٢٠١٤.

-- بيان غير متاح. بداية سلسلة زمنية جديدة وفقاً للتعداد الاقتصادي من قبل وزارة التخطيط.

بيان معدل في ضوء البيانات الحديثة الصادرة عن وزارة التخطيط والمتابعة والإصلاح الإداري.

١/ قامت وزارة التخطيط والمتابعة والإصلاح الإداري بمراجعة بيانات الناتج المحلي الإجمالي لعام ٢٠١٥/١٤ على أساس ربع سنوي.

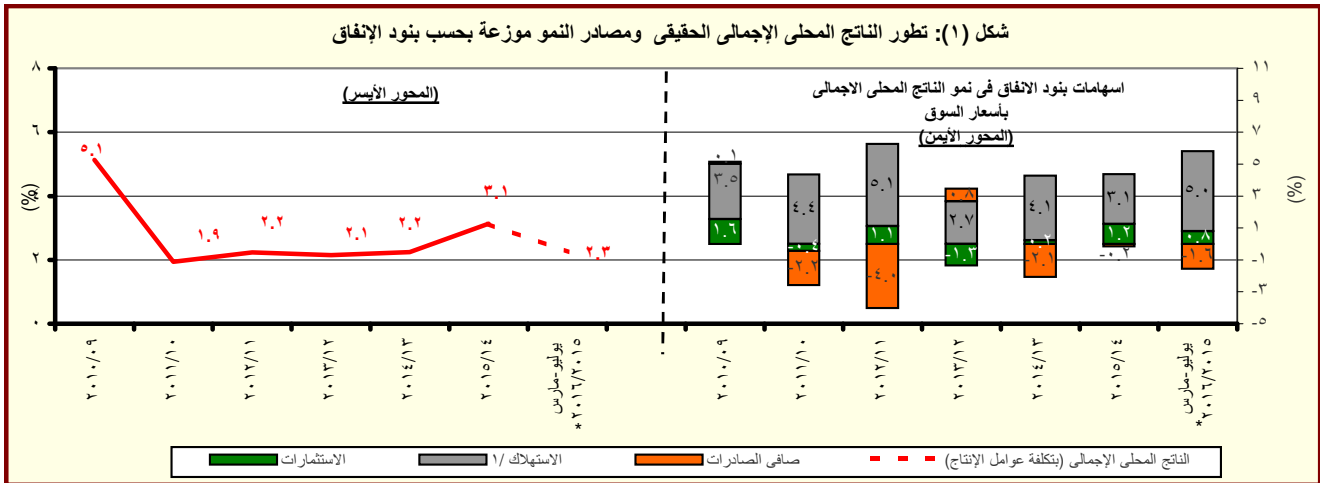
٢/ تم حساب معدلات النمو الحقيقية باستخدام الأسعار الثابتة لعام ٢٠٠٧/٠٦، ولكن بدءاً من عام ٢٠١٣/١٢ تم حساب معدلات النمو باستخدام الأسعار الثابتة لعام ٢٠١٢/١١.

٣/ تشمل نشاط قطاع البترول والغاز الطبيعي.

٤/ تشمل صافي الضرائب غير المباشرة.

٥/ رأس المال الثابت، يشمل التغير في المخزون.

٦/ بالأسعار الجارية.



المصدر: وزارة التخطيط والمتابعة والإصلاح الإداري.

* بيان مبدئي، وقابل للتعديل.

١/ يتضمن الاستهلاك العام والخاص.

القسم الأول: نظرة عامة على الأداء الإقتصادي والمالي (تابع)

بيان سنوي				بيان سنوي					
ابريل- يونيو ٢٠١٦	أكتوبر- ديسمبر ٢٠١٥	يوليو- سبتمبر ٢٠١٥	ابريل- يونيو ٢٠١٥	٢٠١٥/١٤	٢٠١٤/١٣	٢٠١٣/١٢	٢٠١٢/١١	٢٠١١/١٠	٢٠١٠/٠٩
ج. السكان									
٨٩,٠	٩٠,١	٩٠,٥	٩٠,٩	٨٩,٠	٨٦,٧	٨٤,٧	٨٢,٤	٨٠,٤	٧٨,٧
٢,٦	٢,٦	٢,٥	٢,١	٢,٦	٢,٤	٢,٨	٢,٥	٢,٢	٢,٣
د. الأسعار المحلية (متوسط الفترة)									
١١,٨	١٠,٦	٩,٤	١٢,٢	١٠,٩	١٠,١	٦,٩	٨,٧	١١,٠	١١,٧
١,٦-	١,٢-	٠,١-	١,٣	١,٨-	٦,٥	٠,٧	٧,٥	١٥,٩	٥,٠
٩,٣	٩,٨	١١,٣	١٢,٣	٩,٢٥	٨,٧٥	١٠,٢٥	٩,٥٠	٨,٥٠	٨,٥٠
١١,٤	١١,٢	١١,٧	١٣,١	١١,٤	١٠,٩	١٣,٤	١٣,٤	١٠,٢	٩,٩
٦,٩	٦,٨	٧,١	٧,٤	٧,٠	٧,٢	٧,٨	٧,٣	٦,٥	٦,٣
٨,٩	٩,٠	٩,٧	١١,٠	٩,١	٨,٨	٩,٥	٩,٤	٩,٠	٨,٣
٧,٦١	٧,٨٨	٨,٠٢	٨,٨٦	٧,٤٢	٦,٩٧	٦,٤٥	٦,٠٠	٥,٨١	٥,٥١

المصادر: وزارة التخطيط والبنك المركزي المصري والجهاز المركزي للتعبئة العامة والإحصاء.

١/ لا يتضمن المصريين المقيمين في الخارج.

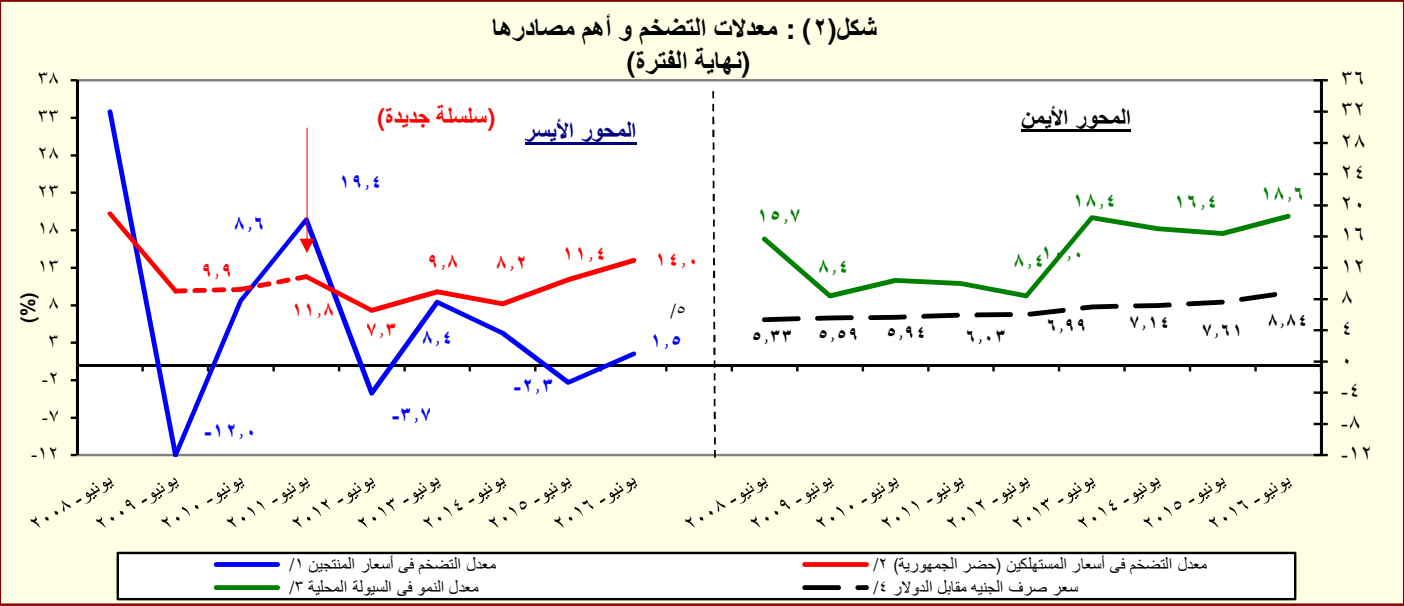
٢/ بدءاً من اغسطس ٢٠٠٩، تم استحداث سلسلة أرقام قياسية جديدة لأسعار المستهلكين (حضر الجمهورية) باستخدام الأوزان المستخرجة من بحث الدخل و الانفاق و الاستهلاك لعام ٢٠٠٩/٢٠٠٨ مع استخدام بيانات شهر يناير ٢٠١٠ كفترة الأساس. وفيما يخص بيانات ما قبل ذلك التاريخ، فقد استخدمت الأوزان المستخرجة من بحث الدخل والانفاق والاستهلاك لعام ٢٠٠٥/٢٠٠٤ مع استخدام يناير ٢٠٠٧ كشهر أساس.

٣/ قام الجهاز المركزي للتعبئة العامة والإحصاء بإصدار رقم قياسي جديد لأسعار المنتجين بدءاً من سبتمبر ٢٠٠٧ ليحل محل الأرقام القياسية لأسعار الجملة، وذلك باستخدام أسعار السلع والخدمات للسنة المالية (٢٠٠٥-٢٠٠٤) كفترة أساس لسلسلة الأرقام القياسية، كما تم إستخراج الأوزان باستخدام متوسط عامي (٢٠٠٢-٢٠٠٣، ٢٠٠٣-٢٠٠٤) للقيم الإجمالية للإنتاج الصناعي والزراعي والخدمي.

٤/ البيانات تعكس نهاية الفترة.

٥/ متوسط ميلادي.

٦/ يعكس الفترة ابريل- مايو ٢٠١٦.



المصدر: البنك المركزي المصري و الجهاز المركزي للتعبئة العامة والإحصاء

١/ تغيير في السلسلة. تعكس البيانات قبل يونيو ٢٠٠٧ معدلات التضخم وفقاً لأسعار الجملة.

٢/ بدءاً من اغسطس ٢٠٠٩، تم استحداث سلسلة أرقام قياسية جديدة لأسعار المستهلكين (حضر الجمهورية) باستخدام الأوزان المستخرجة من بحث الدخل و الانفاق و الاستهلاك لعام ٢٠٠٩/٢٠٠٨ مع استخدام بيانات شهر يناير ٢٠١٠ كفترة الأساس. وفيما يخص بيانات ما قبل ذلك التاريخ، فقد استخدمت الأوزان المستخرجة من بحث الدخل والانفاق والاستهلاك لعام ٢٠٠٥/٢٠٠٤ مع استخدام يناير ٢٠٠٧ كشهر أساس.

٣/ يعرف إجمالي السيولة المحلية كإجمالي صافي الأصول الأجنبية وصافي الأصول المحلية لدى الجهاز المصرفي (في جانب الأصول) ، أو كجملة المعروض النقدي وأشياء النقود لدى الجهاز المصرفي (في جانب الخصوم).

٤/ يعكس البيان متوسط شهري.

٥/ تعكس بيانات الرقم القياسي لأسعار المنتجين عن شهر مايو ٢٠١٦.

القسم الأول: نظرة عامة على الأداء الإقتصادي والمالي (تابع)

يوليو-مايو ٢٠١٦/١٥	٢/ ٢٠١٦/٢٠١٥	٢٠١٥/٢٠١٤ *	٢٠١٤/١٣	٢٠١٣/١٢	٢٠١٢/١١	٢٠١١/١٠	٢٠١٠/٠٩
موازنة	موازنة	موازنة	موازنة	موازنة	موازنة	موازنة	موازنة
٥. مؤشرات المالية العامة ^{١/٣}							
١- قطاع الموازنة العامة (بالمليون جنيه) ^{١/٤}							
إجمالي الإيرادات	٢٦٨,١١٤	٢٦٥,٢٨٦	٣٠٣,٦٢٢	٣٥٠,٣٢٢	٤٥٦,٧٨٨	٤٦٥,٢٤١	٦٢٢,٢٧٧
إجمالي المصروفات	٣٦٥,٩٨٧	٤٠١,٨٦٦	٤٧٠,٩٩٢	٥٨٨,١٨٨	٧٠١,٥١٤	٧٣٣,٣٥٠	٨٦٤,٥٦٤
العجز الأولي ^{١/٥}	٢٥,٧٠٥	٤٩,٣٨٣	٦٢,٢٦٤	٩٢,٧٢٤	٨٢,٢٨٩	٨٦,٤٢٢	٧,٠٤٩
العجز النقدي ^{١/٦}	٩٧,٨٧٢	١٣٦,٥٨٠	١٦٧,٣٧٠	٢٣٧,٨٦٥	٢٤٤,٧٢٧	٢٦٨,١٠٩	٢٤٢,٢٨٧
العجز الكلي	٩٨,٠٣٨	١٣٤,٤٦٠	١٦٦,٧٠٥	٢٣٩,٧١٩	٢٥٥,٤٣٩	٢٧٩,٤٣٠	٢٥١,٠٩٣
٢- قطاع الموازنة العامة ^{١/٤} (معدل نمو سنوي)							
إجمالي الإيرادات	-٥.١	-١.١	١٤.٥	١٥.٤	٣٠.٤	١.٩	١٣.٤
الإيرادات الضريبية	٤.٥	١٢.٧	٨.٠	٢١.١	٣.٧	١٧.٥	١٦.٠
الإيرادات غير الضريبية	-١٨.٢	-٢٥.٠	٣١.٤	٣.١	٩٨.١	-١٨.٩	٨.٤
إجمالي المصروفات (ومنها):	٤.١	٩.٨	١٧.٢	٢٤.٩	١٩.٣	٤.٥	٩.٥
الأجور وتعويضات العاملين	١٢.١	١٢.٨	٢٧.٦	١٦.٤	٢٤.٩	١١.١	٥.٢
القوائد المدفوعة	٣٧.٠	١٧.٦	٢٢.٨	٤٠.٧	١٧.٨	١١.٥	٢٢.٦
٣- قطاع الحكومة العامة (مليون جنيه) ^{١/٧}							
إجمالي الإيرادات	٣٠٣,٣٧٤	٣٠٢,٠١٠	٣٤٨,٨٦٤	٤٠٣,٦٣٧	٥١٩,٤٤٩	٥٣٨,٣٧٨	--
إجمالي المصروفات	٣٩٦,٦٩٣	٤٤٠,٤١١	٥١٦,٤٢٢	٦٤٤,٠٨٠	٧٥٩,٨٤٧	٨٠٥,٩٢٩	--
العجز الكلي	٩٨,٧٩٦	١٣٤,١٣٨	١٦٥,٦٩٢	٢٤٦,٨٥٣	٢٥٤,٧١٦	٢٨٤,٣١٤	--
٤ - نسبة إلى الناتج المحلي الإجمالي ^{١/٨}							
قطاع الموازنة العامة ^{١/٤}							
إجمالي الإيرادات	٢٢.٢	١٩.٣	١٨.٣	١٩.٠	٢١.٧	١٩.١	٢٢.٠
الإيرادات الضريبية	١٤.١	١٤.٠	١٢.٥	١٣.٦	١٢.٤	١٢.٦	١٤.٩
الإيرادات غير الضريبية	٨.١	٥.٣	٥.٨	٥.٤	٩.٣	٦.٦	٧.١
إجمالي المصروفات (ومنها):	٣٠.٣	٢٩.٣	٢٨.٤	٣١.٩	٣٣.٤	٣٠.٢	٣٠.٥
الأجور وتعويضات العاملين	٧.١	٧.٠	٧.٤	٧.٨	٨.٥	٨.٢	٧.٧
القوائد المدفوعة	٦.٠	٦.٢	٦.٣	٨.٠	٨.٢	٧.٩	٨.٦
العجز الأولي ^{١/٥}	٢.١	٣.٦	٣.٨	٥.٠	٣.٩	٣.٦	٠.٢
العجز النقدي ^{١/٦}	٨.١	١٠.٠	١٠.١	١٢.٩	١١.٦	١١.٠	٨.٦
العجز الكلي	٨.١	٩.٨	١٠.١	١٣.٠	١٢.٢	١١.٥	٨.٩
الحكومة العامة ^{١/٧}							
العجز الأولي ^{١/٥}	٣.٠	٤.٢	٤.٤	٦.٠	٤.٥	٤.٣	--
العجز الكلي	٨.٢	٩.٨	١٠.٠	١٣.٤	١٢.١	١١.٧	--

المصدر: وزارة المالية

* ختامي مبدئي .

-- بيان غير متاح

١/ يرجع الانخفاض في الإيرادات غير الضريبية إلى تراجع الموارد الاستثنائية من المنح لتبلغ حوالي ٢٥.٤ مليار جنيه فقط خلال العام المالي ٢٠١٥/٢٠١٤ ، وذلك مقابل منح بلغت نحو ٩٥.٩ مليار جنيه خلال العام المالي ٢٠١٤/٢٠١٣ .

٢/ تعكس بيانات الموازنة بموجب القرار الجمهوري رقم ٣٢ لعام ٢٠١٥ . وجدير بالذكر أن البيانات التقديرية الأولية لأداء الموازنة العامة للدولة في العام المالي ٢٠١٦/٢٠١٥ لا تزال في طور الإعداد وسوف يتم نشرها عند الانتهاء منها.

٣/ تم إعادة تويبب فـعـلـيـات الموازنة العامة لتتفق مع معايير صندوق النقد الدولي والمعروفة بـ GFS ٢٠٠١ (على أساس نقدي).

٤/ يشمل قطاع موازنة الجهاز الإداري و المحليات، والهيئات الخدمية العامة.

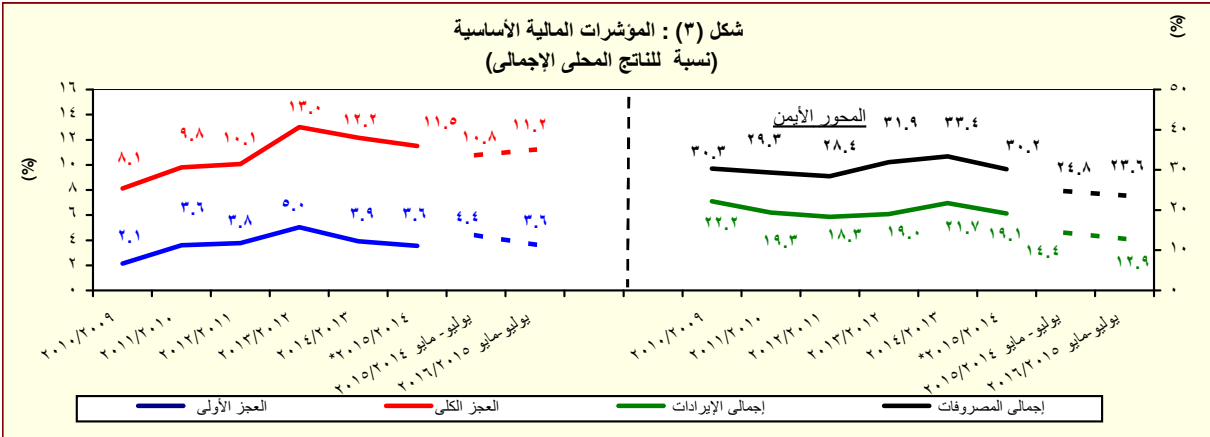
٥/ العجز الكلي مخصصاً منه القوائد المدفوعة.

٦/ العجز الكلي بدون صافي حيازة الأصول المالية.

٧/ يشمل المعاملات المالية لكل من أجهزة الموازنة العامة، وبنك الإستثمار القومي، وصناديق التأمين والمعاشات ، ومع مراعاة إستبعاد كافة المعاملات البنينة للجهات الثلاث لمنع ازدواجية الحساب.

٨/ قامت وزارة التخطيط والمتابعة والإصلاح الإداري بمراجعة السلسلة الزمنية للناتج المحلي الإجمالي ابتداءً من عام ٢٠١٢/٢٠١١ وحتى عام ٢٠١٤/٢٠١٣ وفقاً للتعداد الاقتصادي للعام المالي ٢٠١٣/٢٠١٢ والذي ساعدت نتائجه في تحقيق قدر أكبر من شمولية المنشآت بالإضافة إلى تحسين تقديرات حجم القطاع غير الرسمي. وقد تم مراجعة تقديرات الناتج المحلي الإجمالي ليبلغ ٢٤٢٩.٨ مليار جنيه في عام ٢٠١٥/٢٠١٤ . كما تم مراجعة تقديرات الناتج المحلي الإجمالي مؤخراً لتصبح ٢٧٧١.٣ مليار جنيه في عام ٢٠١٦/٢٠١٥ ، بدلاً من تقديرات سابقة بنحو ٢٨٣٣.٤ مليار جنيه في ضوء الأداء الفعلي لأهم المؤشرات الاقتصادية خلال الفترة يوليو - ديسمبر ٢٠١٦/٢٠١٥ .

٩/ يرجع الانخفاض في الإيرادات غير الضريبية متأثراً في الأساس بعدم إجراء تسويات بتروولية من هيئة البترول خلال فترة الدراسة.



المصدر: وزارة المالية

* ختامي مبدئي .

القسم الأول: نظرة عامة على الأداء الإقتصادي والمالى (تابع)

بيان سنوى					بيان سنوى				
ديسمبر-٢٠١٥	سبتمبر-٢٠١٥*	مارس-٢٠١٥	ديسمبر-٢٠١٤		يونيو-٢٠١٥	يونيو-٢٠١٤	يونيو-٢٠١٣	يونيو-٢٠١٢	يونيو-٢٠١١
١. ملخص الدين العام المحلى									
(بالمليون جنيه، رصيد نهاية الفترة)^{١/}									
١-إجمالي الدين المحلى لأجهزة الموازنة العامة^{٢/}									
٢,٣٦٨,٤٥٥	٢,٢٤٨,٧٥٠	١,٩٩٨,٢٠٠	١,٨٩٥,١٨٧		٢,٠٨٤,٧٤٨	١,٦٩٩,٩٤٦	١,٤٤٤,٣٧٠	١,١٥٥,٣١٢	٩٦٧,٢٩٠
(٢٥.٠)	(٢٥.٢)	(٢٤.٦)	(٢٢.٨)		(٢٢.٦)	(١٧.٧)	(٢٥.٠)	(١٩.٤)	(١٩.٧)
٢٤٨,٢٩٨	٢٤٤,٤٠٣	٢١٧,٥٤٢	٢٠٣,٣٥٤	٣/	٢١٨,٥٦٠	١٦١,٤٨٥	١٨٣,٢٣٠	١٤٤,٧٨٨	١٥٩,١٧٨
(٢٢.١)	(٢٤.٩)	(٢٦.٨)	(٣٠.١)		(٣٥.٣)	-(١١.٩)	(١١.٢)	(٣.٥)	(١٠.١)
٢,١٢٠,١٥٧	٢,٠٠٤,٣٤٧	١,٧٨٠,٦٥٨	١,٦٩١,٨٣٣		١,٨٦٦,١٨٨	١,٥٣٨,٤٦١	١,٢٦١,١٤٠	٩٩٠,٥٢٤	٨٠٨,١١٢
(٢٥.٣)	(٢٤.١)	(٢٣.٢)	(٢٢.٠)		(٢١.٣)	(٢٢.٠)	(٢٧.٣)	(٢٢.٦)	(٢١.٧)
٢,١٩٩,٥٨٩	٢,١٠٩,٦٥٠	١,٨٧٦,٥٠٢	١,٧٨٥,٤٧٤		١,٩٦٣,١٢٥	١,٥٩٧,٨٧٠	١,٣٦٣,٦٨٦	١,٠٨٧,٩٤٥	٨٨٩,٠٤٥
(٢٣.٢)	(٢٥.١)	(٢٤.٨)	(٢٣.٦)		(٢٢.٩)	(١٧.٢)	(٢٥.٣)	(٢٢.٤)	(٢١.٢)
٢١٨,٤٣٤	٢٦٣,٥٣٣	٢٢٦,٩١٣	٢١٧,٥٤٥		٢٣١,٠٠٤	١٧٢,٦٧٨	١٩١,٣٩٥	١٢٣,٢٩٢	١٦٦,٥٢٧
(٢٣.٤)	(٢٢.٨)	(٢٨.٥)	(٢٩.٧)		(٣٣.٨)	-(٩.٨)	(١٠.٤)	(٤.١)	(٥.٠)
١,٩٣١,١٥٥	١,٨٤٦,١١٧	١,٦٤٣,٥٨٩	١,٥٦٧,٩٢٩		١,٧٣٢,١٢١	١,٤٢٥,١٩٢	١,١٧٢,٢٩١	٩١٤,٦٥٣	٧٢٢,٥١٨
(٢٣.٢)	(٢٤.١)	(٢٣.١)	(٢٢.٨)		(٢١.٥)	(٢١.٦)	(٢٨.٢)	(٢٦.٦)	(٢٥.٧)
٢,٢٤٠,٦٨٣	٢,١٣٩,٧٩٦	١,٨٩٢,٤٤٢	١,٧٨٦,١٠٠		١,٩٨٠,٩٦٩	١,٦٤٨,٥٢١	١,٤١٠,٦٤٣	١,١٢٩,٠٣٠	٩٣٢,٤٦٠
(٢٥.٥)	(٢٨.٢)	(٢٢.٥)	(١٩.٩)		(٢٠.٢)	(١٦.٩)	(٢٤.٩)	(٢١.١)	(٢١.١)
٣٣١,٠٠٧	٣١٩,٧٥١	٢٨٢,٧٩٣	٢٥٢,٧٨٠		٢٨٦,٣٣٥	٢٠٧,٥٣٤	٢٢٠,٠٣٥	١٩٨,٠٦٦	١٩١,١١٦
(٣٠.٩)	(٤٦.٥)	(٤٤.٢)	(٢٩.٥)		(٣٨.٠)	-(٥.٧)	(١١.١)	(٣.٦)	(١٢.٣)
١,٩٠٩,٦٧٦	١,٨٢٠,٠٤٥	١,٦٠٩,٦٤٩	١,٥٣٣,٣٢٠		١,٦٩٤,٦٣٤	١,٤٤٠,٩٨٧	١,١٩٠,٦٠٨	٩٢٠,٩٦٤	٧٤١,٣٤٤
(٢٤.٥)	(٢٥.٤)	(١٩.٤)	(١٨.٥)		(١٧.٦)	(٢١.٠)	(٢٧.٩)	(٢٥.٦)	(٢٣.٦)
٢,٥٥٥,٠١١	٢,٤٣٠,٥٣٧	٢,١٧٦,٧٣٢	٢,٠٧٤,٣٤٩		٢,٢٧٥,٨٤٠	١,٩٠٤,٨١٠	١,٦٤١,٥٠٢	١,٣٠٨,٣٩١	١,١٢٦,٠٢٤
(٢٢.٧)	(٢١.٨)	(٢٠.٥)	(١٨.٨)		(١٩.٥)	(١٦.٠)	(٢٥.٥)	(١٦.٢)	(١٧.٩)
٢. إجمالى الدين العام الخارجى									
(مليون دولار، رصيد نهاية الفترة)									
٤٧,٧٩٢	٤٦,١٤٨	٣٩,٨٥٣	٤١,٣٢٤		٤٨,٠٦٣	٤٦,٠٦٧	٤٣,٢٣٣	٣٤,٣٨٥	٣٤,٩٠٦
٢٣,٨٠٦	٢٣,٨٣٦	٢٤,٠٤١	٢٥,٠٨٢		٢٥,٧٠٧	٢٩,٠٥٤	٢٨,٤٩٠	٢٥,٥٩٤	٢٧,٠٩٢
٢٣,٩٨٦	٢٢,٣١٢	١٥,٨١٢	١٦,٢٤٢		٢٢,٣٥٦	١٧,٠١٣	١٤,٧٤٤	٨,٧٩٠	٧,٨١٤
٣. خدمة الدين الحكومى^{٤/}									
(مليون جنيه، تدفقات)									
٢١٦,٣١٨	١٢٢,٢٩٤	٢٧٣,٢٤٧	١٨٤,٩٢٤		٤٢٩,٤٧٤	٢٨٠,٦٩٧	٢١٨,٢٥٧	١٤٠,٩١٦	١١٧,٢٥١
١١٤,٠٠٣	٥٠,٧٠٤	٢٣٨,٥٦٦	١٥٦,٥٦٦		٣٩٢,٠٦٣	٢٦٢,٠٨٤	٢٠٣,١٧٣	١٢٢,٣٢٢	١٠٤,٦٢٥
١٠٢,٣١٥	٧١,٥٨٩	٣٤,٦٨١	٢٨,٣٥٨		٣٧,٤١٢	١٨,٦١٣	١٥,٠٨٤	١٨,٥٩٤	١٢,٦٢٧
ملاحظات (نسبة إلى الناتج المحلى الإجمالى)^{٥/}									
٨٥.٥%	٨١.١%	٨٢.٢%	٧٨.٠%		٨٥.٨%	٨٠.٩%	٧٨.٣%	٦٩.٧%	٧٠.٥%
٧٦.٥%	٧٢.٣%	٧٣.٣%	٦٩.٦%		٧٦.٨%	٧٣.٢%	٦٨.٤%	٥٩.٨%	٥٨.٩%
٧٩.٤%	٧٦.١%	٧٧.٢%	٧٣.٥%		٨٠.٨%	٧٦.٠%	٧٤.٠%	٦٥.٧%	٦٤.٨%
٦٩.٧%	٦٦.٦%	٦٧.٦%	٦٤.٥%		٧١.٣%	٦٧.٨%	٦٣.٦%	٥٥.٢%	٥٢.٧%
٨٠.٩%	٧٧.٢%	٧٧.٩%	٧٣.٥%		٨١.٥%	٧٨.٤%	٧٦.٥%	٦٨.٢%	٦٨.٠%
٦٨.٩%	٦٥.٧%	٦٦.٢%	٦٣.١%		٦٩.٧%	٦٨.٦%	٦٤.٦%	٥٦.٢%	٥٤.١%
٩١.٨%	٨٧.٧%	٨٩.٦%	٨٥.٤%		٩٣.٧%	٩٠.٦%	٨٩.٠%	٧٩.٠%	٨٢.١%
١٣.٥%	١٣.٠%	١٢.٥%	١٢.١%		١٥.٠%	١٥.٧%	١٦.٤%	١٢.٥%	١٥.٢%
٦.٧%	٦.٧%	٧.٥%	٧.٤%		٨.٠%	٩.٩%	١٠.٨%	٩.٣%	١١.٨%

المصدر: وزارة المالية و البنك المركزى المصرى.

() معدل النمو عن العام السابق.

* بيان مبدئى، خاضع للمراجعة.

١/ تمكّن البيانات رصيد الدين المحلى ثلاث مستويات تجميعية هي: الدين المحلى لأجهزة الموازنة العامة، الدين المحلى للمجمّع للحكومة العامة، والدين العام المحلى المجمّع. يشمل الدين المحلى لأجهزة الموازنة العامة أرصدة الدين المستقّعة على وحدات الجهاز الإدارى، وحدات الإدارة المحلية، والهيئات الخدمية. ويتضمن الدين المحلى للمجمّع المستحق على أجهزة الموازنة العامة أرصدة الدين المجمّع المستحق على أجهزة الموازنة العامة للدولة وبنك الإستثمار القومى وصناديق التأمين الإجتماعى. أما عن الدين العام المحلى فيشمل أرصدة الدين المحلى المجمّع لكل من الحكومة العامة والهيئات الإقتصادية.

٢/ يمثل المديونية المستقّعة على أجهزة الموازنة العامة (وحدات الجهاز الإدارى، وحدات الإدارة المحلية، والهيئات الخدمية).

٣/ جدير بالذكر ان التراجع في ودائع أجهزة الموازنة العامة ترجع الى استخدام حوالى ٦٠ مليار جنيه وفقاً للقرار الجمهورى رقم ١٠٥ لعام ٢٠١٣.

٤/ يمثل رصيد الدين المجمّع المستحق على أجهزة الموازنة العامة للدولة و بنك الإستثمار القومى وصناديق التأمين الإجتماعى بعد إستبعاد المديونيات والعلاقات الداخلية فيما بين القطاعات الثلاثة و التى تتمثل في إقتراض أجهزة الموازنة العامة من بنك الإستثمار القومى، سندات وزارة المالية لدى صناديق التأمين الإجتماعى و بنك الإستثمار القومى،سندات صناديق التأمين الإجتماعى و أخيراً إقتراض بنك الإستثمار القومى من صناديق التأمين الإجتماعى.

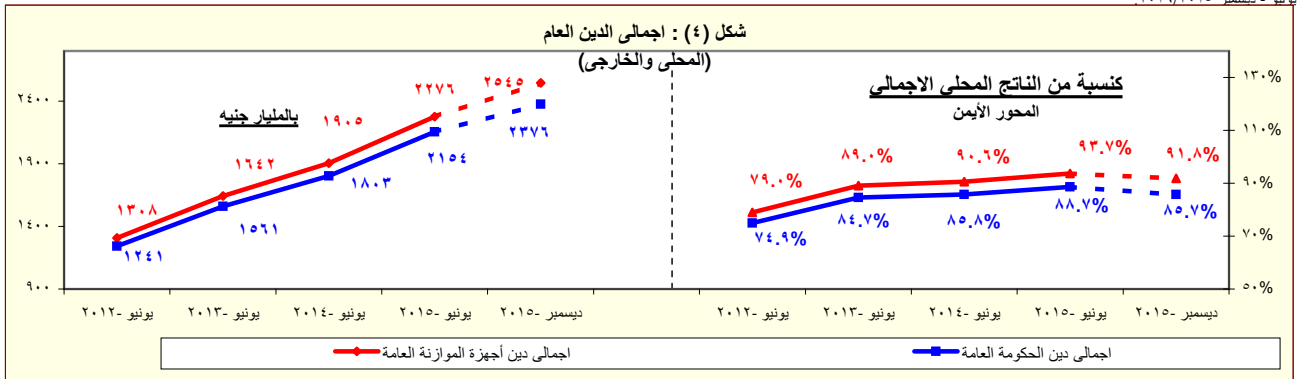
٥/ يمثل رصيد الدين المجمّع المستحق على الحكومة العامة والهيئات الإقتصادية بعد إستبعاد إقتراض الهيئات الإقتصادية من بنك الإستثمار القومى، وإقتراض أجهزة الموازنة من الهيئات الإقتصادية.

٦/ ودائع الحكومة العامة والهيئات الإقتصادية بعد إستبعاد ودائع صناديق التأمين الإجتماعى وإقتراض قطاع الموازنة من الهيئات الإقتصادية.

٧/ يشمل إجمالى دين أجهزة الموازنة العامة الدين الخارجى الذى تتولّى وزارة المالية خدمته طبقاً للجهات الدانئة.

٨/ البيان الربع سنوى لخدمة الدين الحكومى يعكس التدفقات التراكمية لخدمة الدين منذ بداية العام المالى .

٩/ قامت وزارة التخطيط والمتابعة والإصلاح الإدارى بمراجعة السلسلة الزمنية للناتج المحلى الإجمالى ابتداءً من عام ٢٠١٢/٢٠١١ وحتى عام ٢٠١٤/٢٠١٣ وفقاً للتعداد الإقتصادى للعام المالى ٢٠١٣/٢٠١٢ والذى ساعدت نتائجه في تحقيق قدر أكبر من شمولية المنشآت بالإضافة إلى تحسين تقديرات حجم القطاع غير الرسمى. وقد تمّ مراجعة تقديرات الناتج المحلى الإجمالى ليبلغ ٢٤٢٩.٨ مليار جنيه في عام ٢٠١٥/٢٠١٤. وجدير بالذكر أنه قد تمّ حساب المؤشرات الربع سنوية باستخدام بيانات الناتج المحلى الإجمالى للعام بأكمله. كما تمّ مراجعة تقديرات الناتج المحلى الإجمالى مؤخراً لتصبح ٢٧٧١.٣ مليار جنيه في عام ٢٠١٦/٢٠١٥، بدلاً من تقديرات سابقة بنحو ٢٨٣٣.٤ مليار جنيه في ضوء الأداء الفعلى لأهم المؤشرات الإقتصادية خلال الفترة يوليو - ديسمبر ٢٠١٦/٢٠١٥.



المصدر: وزارة المالية - البنك المركزى المصرى.

* بيان مبدئى

القسم الأول: نظرة عامة على الأداء الإقتصادى والمالى (تابع)

بيانات سنوية					أحدث بيان متاح			
٢٠١١/١٠	٢٠١٢/١١	٢٠١٣/١٢	٢٠١٤/١٣	٢٠١٥/١٤	فبراير-١٦	مارس-١٦	أبريل-١٦	مايو-١٦*
٢. المؤشرات النقدية (نهاية الفترة)								
مليون جنيه								
٢٥٠,٩٩٢	٢٦٣,٦٦٨	٣١٧,٩٤٤	٣٦٤,٤٧٣	٤٨٥,٨٧٦	٤١٠,١٥٠	٤٣٠,٣٧٨	٤٤٢,٢٨١	٤٦٤,٦٦٤
نقد الاحتياط ^{١/}								
١,٠٠٩,٤١١	١,٠٩٤,٤٠٨	١,٢٩٦,٠٨٦	١,٥١٦,٦٠١	١,٧٦٥,٤٩٢	١,٩٢٢,٦٨٥	١,٩٨٧,٨٣٩	٢,٠٠٦,٦٣٢	٢,٠٤٤,٢٩٣
إجمالي السيولة								
٢٤٨,٧٠٧	٢٧٤,٥١٠	٣٤٤,١٠٠	٤١٠,٥٥٤	٤٩٩,٠٦٥	٥٢٢,٤٥٥	٥٢٩,٨٤٥	٥٤٠,١٧٢	٥٥٢,٩٧١
المعروض النقدي ^{٢/}								
٧٦٠,٧٠٤	٨١٩,٨٩٨	٩٥١,٩٨٦	١,١٠٦,٠٤٧	١,٢٦٦,٤٢٧	١,٤٠٠,٢٣٠	١,٤٥٧,٩٩٤	١,٤٦٦,٤٦٠	١,٤٩١,٣٢٢
أشباه النقود ^{٣/}								
معدل النمو السنوي								
٢٣.٦	٥.١	٢٠.٦	١٤.٦	٣٣.٣	١٢.٦	١٣.١	١٥.٠	١٦.١
نقد الاحتياط ^{١/}								
١٠.٠	٨.٤	١٨.٤	١٧.٠	١٦.٤	١٧.٤	١٨.٢	١٨.٠	١٨.٩
إجمالي السيولة (معدل النمو الاسمي)								
١٠.٢-	٣٧.٨-	٢١.٨-	٣.٣-	٥٦.٨-	١٦٥.٢-	١٩٥.٤-	٢٣٩.٥-	٢٧٨.٢-
صافي الأصول الأجنبية ^{٤/}								
١٩.٠	٢٣.٩	٢٥.٢	١٩.١	٢٢.٧	٢٥.٦	٢٧.٠	٢٦.٥	٢٧.١
صافي الأصول المحلية ^{٤/}								
٠.٨	٧.٣	٩.٨	٧.٤	١٦.٧	١٤.٥	١٥.٦	١٤.٩	١٣.٩
صافي المطلوبات من القطاع الخاص ^{٥/}								
١.٨-	١.١	٨.٦	٨.٨	٥.٠	٨.٣	٩.٢	٧.٧	٦.٦
إجمالي السيولة (معدل النمو الحقيقي)								
معدلات الإفراض إلى الودائع ^{٦/}								
٣٤.٠	٢٨.٣	٢٨.٢	٢٢.٨	٢٦.٣	٣٣.٧	٣٨.٥	٣٨.٦	٤٩.٠
القطاع الحكومي								
٥١.٢	٥٢.١	٤٨.٣	٤٣.٦	٤٣.٨	٤٣.٠	٤٣.٢	٤٣.٨	٤٣.٦
القطاع غير الحكومي								
٤٦.٤	٤٨.٧	٤٥.١	٤٠.١	٣٨.٤	٣٨.٥	٣٩.٠	٣٩.٧	٣٩.٦
بالعملة المحلية								
٦٩.٠	٦٥.١	٥٩.٩	٥٨.٥	٦٨.٣	٦٥.٢	٦١.٤	٦١.٥	٦٠.٨
بالعملة الأجنبية								
مؤشرات:								
٤.٠٢	٤.١٥	٤.٠٨	٤.١٦	٣.٦٣	٤.٦٩	٤.٦٢	٤.٥٤	٤.٤٠
مضاعف السيولة المحلية ^{٧/}								
١.٤٢	١.٥٧	١.٥٤	١.٤٩	١.٤٨	١.٥٦	١.٥١	١.٥٠	١.٤٧
معدل دوران النقد (وسطى) ^{٨/}								
١٧.٥	١٧.٠	١٧.٣	١٥.٦	١٤.٩	١٤.٣	١٥.٨	١٥.٨	١٥.٦
معدل الدورلة فى السيولة المحلية ^{٩/}								
٢٤.٠	٢٣.٩	٢٤.٤	٢٣.٤	٢١.٠	١٨.٩	٢٠.٩	٢٠.٨	٢٠.٢
معدل الدورلة فى الودائع ^{١٠/}								
٧٣.٦	٦٦.١	٧٠.٣	٧٢.٢	٧٢.٧	٦٩.٤	٧١.٧	٧٢.٤	٧٣.٨
نسبة إجمالي السيولة / الناتج المحلي الإجمالي #								

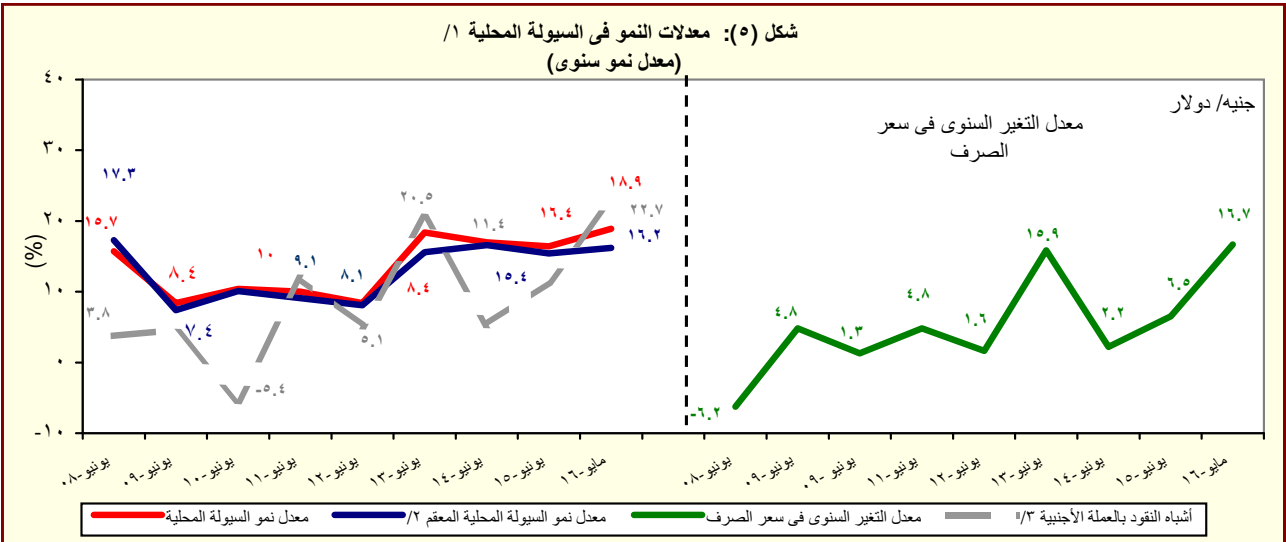
المصادر: البنك المركزى المصرى وحسابات وزارة المالية.
* مبدئى.

بيان معدل.

- ١/ تتضمن النقود المتداولة خارج البنك المركزى بالإضافة إلى ودائع البنوك لدى البنك المركزى بالجنيه المصرى.
- ٢/ يتضمن النقود المتداولة خارج الجهاز المصرفى بالإضافة إلى الودائع الجارية بالعملة المحلية. لا تتضمن الشيكات والحوالات تحت التحصيل.
- ٣/ تتضمن الودائع الجارية بالعملة الاجنبية والودائع غير الجارية بالعملات المحلية والأجنبية .
- ٤/ تم تفعيل إتفاقية الحساب المجمع بين البنك المركزى ووزارة المالية فى يونيو ٢٠٠٨، مما أدى إلى إهلاك جزء من السندات الصادرة عن وزارة المالية لصالح البنك المركزى.
- ٤/ يتضمن المطلوبات من القطاع الخاص و القطاع العائلى.
- ٥/ لا تتضمن كل من الودائع لدى البنك المركزى والقروض الممنوحة من قبل البنك المركزى.
- ٦/ إجمالي السيولة المحلية / نقد الاحتياط.
- ٧/ الناتج المحلي الإجمالى / متوسط إجمالي السيولة المحلية (M٢). متوسط إجمالي السيولة المحلية = $\frac{[(M٢) t + (M٢) t - ١]}{٢}$.

٨/ يمثل نسبة الودائع الجارية و غير الجارية بالعملات الأجنبية إلى إجمالي السيولة المحلية. لا تتضمن كل من ودائع غير المقيمين (جزء من صافى الأصول الأجنبية) والودائع الحكومية.

٩/ يمثل نسبة الودائع الحكومية و غير الحكومية بالعملات الأجنبية إلى إجمالي الودائع لدى البنوك. غير متضمن ودائع البنوك لدى البنك المركزى.



المصدر: البنك المركزى المصرى وحسابات وزارة المالية.

١/ إجمالي السيولة المحلية تتكون من المعروض النقدي وأشباه النقود.

٢/ معدل النمو فى السيولة المحلية باستخدام سعر الصرف الثابت، ويتم حسابه عن طريق تطبيق سعر الصرف السائد فى نفس الفترة من العام السابق للفترة الحالية.

٣/ الودائع الجارية و غير الجارية بالعملات الأجنبية .

القسم الأول: نظرة عامة على الأداء الإقتصادي والمالى (تابع)

بيان سنوي				بيان سنوي				
سبتمبر-١٥	ديسمبر-١٥	مارس-١٦	يونيو-١٦	٢٠١٥/١٤	٢٠١٤/١٣	٢٠١٣/١٢	٢٠١٢/١١	٢٠١١/١٠
ى - القطاع المالى، والاستثمارات								
٢,٩	٣,٥	٤,٠	--	١٤,٤	١٤,٠	١٤,٢	١٦,٤	١٧,١
إجمالى الاستثمارات المحلية (نسبة إلى الناتج المحلى الإجمالى) ^{١/}								
٠,٤	٠,٩	١,٩	--	٢,٢	١,٦	١,٥	١,٥	٠,٩
الاستثمارات الأجنبية المباشرة (نسبة إلى الناتج المحلى الإجمالى) ^{٢/ ١/}								
مؤشرات سوق المال (نهاية العام الميلادى) ^{٣/}								
١,١	١٠,٢	٢٢,٤	٧,٢-	٤-	١٠	١٤	١٠-	٦,٥
العائد على مؤشر EGX-٣٠								
١,٣	١,٦	١,٧	١,٦	٢,٢	٠,٨	٢,٠	١,٤	٠,٦
معدل تذبذب مؤشر EGX-٣٠								
٤٤٩	٤٣٠	٤٠٧	٣٨٣	٥٠٠	٤٢٧	٣٧٦	٢٨٨	٤٨٨
رأس المال السوقى (مليار جنيه) ^{٤/}								
١٦,٢	١٥,٥	١٤,٧	١٣,٨	٢٠,٦	٢٠,٣	٢٠,٤	١٧,٤	٣٥,٦
راس المال السوقى (نسبة إلى الناتج المحلى الاحمالى) ^{٥/}								
١,٦	٢,٦	٤,٩	٢,٣	٣,٣	٢,١	٢,٣	١,٧	٣,١
معدل دوران الأسهم ^{٦/}								
٨,٨	١٧,٠	١٩,٧	١٨,٩	١٧,٦	١٢,٩	٢٠,٧	٢٥,٧	٢٣,٦
معاملات الأجانب (نسبة من إجمالى قيمة التداول)								
١٦,٤	١٣,٧	١٠,٢	٩,٦	٢٠,٢	١٤,٨	١٢,٤	١٠,٥	١٤,٧
مضاعف الربحية ^{٧/}								
٧,٥	٧,٧	٨,١	٨,٨	٩,٣	٦,٦	٨,٦	١٠,٤	٧,١
عائد السهم (%) ^{٨/}								
٦٣٦,٩١٧	٦٩٦,٥٤١	٧٣٨,٢١٩	--	٥١٢,١٦٨	٣٥٢,٢٠٠	٣٢٥,٨٣٥	٢٤٨,٨٦٩	٢٢٦,٧٩٩
سندات مقيدة (مليون جنيه)								
القطاع المصرفى (مليون جنيه): ^{٩/}								
٢,٤٠٥,٥٣٦	٢,٤٨٥,٥٠١	٢,٦٨٥,٣٨٤	--	٢,١٩٨,٩٧٩	١,٨١٦,٨٧٣	١,٥٦٣,٨٤٩	١,٣٦٦,١٦٠	١,٢٦٩,٦٩٠
إجمالى الأصول								
٧٧١,٦٢٩	٧٩١,٤٩٩	٨٥٢,٣٢٣	--	٧١٧,٩٩٩	٥٨٧,٨٥٢	٥٤٩,١٢٠	٥٠٦,٧٣٦	٤٧٤,١٣٩
إجمالى أرصدة الإقراض و الخصم								
٩٣,٦٠٢	٩٦,٤٦٨	٩٨,٥٧٥	--	٩٢,٥٥٠	٧٧,٥٥٥	٧٢,٠٦١	٦٧,٣٤٥	٥٩,٠٤٩
رأس المال								
١,٨٣٧,٧٤٤	١,٩٠٨,٦٧٦	١,٩٩٩,١٧٢	--	١,٧٣٤,١٧٨	١,٤٢٩,٤٣٢	١,١٨٦,٩٨٥	١,٠٢٣,٥١٧	٩٥٧,٠٣٧
إجمالى الودائع								
٧,٢	٦,٨	--	--	٧,٦	٨,٥	٩,٣	٩,٨	١٠,٥
القروض غير المنتظمة إلى إجمالى القروض								
مؤشرات مختارة								
مؤشرات السيولة فى الجهاز المصرفى								
٤١,٩	٤١,٣	٤٢,٥	--	٤١,٣	٤١,٠	٤٦,١	٤٩,٤	٤٩,١
القروض / الودائع ^{١٠/}								
٣٢,١	٣١,٨	٣١,٧	--	٣٢,٧	٣٢,٤	٣٥,١	٣٧,١	٣٧,٣
القروض / الأصول ^{١١/}								
٤٣,١	٤٤,٥	٤٣,٩	--	٤٦,٢	٤٥,٤	٤١,٨	٤٠,٦	٣٧,٣
الأوراق المالية / الأصول ^{١٢/}								
٧٦,٤	٧٦,٨	٧٤,٤	--	٧٨,٩	٧٨,٧	٧٥,٩	٧٤,٩	٧٥,٤
الودائع / الأصول ^{١٣/}								
٥,٩	٥,٧	٦,٠	--	٦,٥	٦,٩	٦,٩	٦,٨	٦,٤
رأس المال / الأصول ^{١٤/}								
٢,٨	٢,٧	٢,٦	--	٣,٠	٣,٥	٣,٩	٤,٠	٤,٣
مخصصات القروض / إجمالى الأصول ^{١٥/}								

المصادر: الهيئة العامة لسوق المال والبنك المركزى المصرى.

-- بيان غير متاح.

١/ تم حساب المؤشرات الربع سنوية كنسبة من الناتج المحلى الإجمالى للعام بأكمله.

٢/ صافى الإستثمارات الأجنبية المباشرة تشمل الإستثمار الاجنبى فى قطاع البترول.

٣/ البيانات السنوية تعكس نهاية ديسمبر من كل عام.

٤/ القيمة السوقية للأرصدة القائمة. يمثل ناتج ضرب عدد الأسهم القائمة فى سعر السوق السائد.

٥/ قامت وزارة التخطيط والمتابعة والإصلاح الإدارى بمراجعة السلسلة الزمنية للناتج المحلى الإجمالى ابتداءً من عام ٢٠١٢/٢٠١١ وحتى عام ٢٠١٤/٢٠١٣ وفقاً للتعداد الإقتصادي للعام المالى ٢٠١٣/٢٠١٢ والذى ساعدت نتائجه فى تحقيق قدر أكبر من شمولية المنشآت بالإضافة إلى تحسين تقديرات حجم القطاع غير الرسمى. وقد تم مراجعة تقديرات الناتج المحلى الإجمالى لينبلغ ٢٤٢٩,٨ مليار جنيه فى عام ٢٠١٤/٢٠١٥. وجدير بالذكر أنه قد تم حساب المؤشرات الربع سنوية باستخدام بيانات الناتج المحلى الإجمالى للعام بأكمله. كما تم مراجعة تقديرات الناتج المحلى الإجمالى مؤخراً لتصبح ٢٧٧١,٣ مليار جنيه فى عام ٢٠١٦/٢٠١٥، بدلاً من تقديرات سابقة بنحو ٢٨٣٣,٤ مليار جنيه فى ضوء الأداء الفعلى لأهم المؤشرات الاقتصادية خلال الفترة يوليو - ديسمبر ٢٠١٦/٢٠١٥.

٦/ معدل دوران الأسهم = قيمة تداول الأسهم المقيدة / رأس المال السوقى.

٧/ ويعرف أيضا بمعدل السعر على العائد، ويقاس بنسبة سعر السوق لكل سهم إلى أرباحه السنوية.

٨/ الكوبون السنوى الموزع / سعر السهم الجارى.

٩/ تعكس بيانات البنوك التجارية.

١٠/ تتضمن القروض والودائع الحكومية وغير الحكومية، ولا تشمل ودائع البنوك لدى البنك المركزى المصرى.

١١/ لدى البنوك العامة فى مصر، بخلاف البنك المركزى.

القسم الأول: نظرة عامة على الأداء الإقتصادي والمالى (تابع)

بيان ربع سنوي				بيان سنوي				
يناير-مارس ٢٠١٦ *	أكتوبر-ديسمبر ٢٠١٥	يوليو-سبتمبر ٢٠١٥	يناير-مارس ٢٠١٥	٢٠١٥/١٤	٢٠١٤/١٣	٢٠١٣/١٢	٢٠١٢/١١	٢٠١١/١٠
لـ معاملات القطاع الخارجى								
(مليون دولار)								
١١,٩٢١	١٢,٥٢٣	١٤,١٩٣	١٤,١٠٠	٦٦,١٤٦	٧٤,٠٢٢	٦٨,٤٧٧	٦٤,٣٥٢	٦٢,٠٠٢
١٧,٤٧٠	١٧,٥٤٩	١٨,٠٨٨	١٨,١٣٧	٧٨,٢٨٨	٧٦,٨٠٢	٧٤,٨٦٨	٧٤,٤٩٨	٦٨,٠٩٠
٩,٨٥٩-	٩,٥٦٢-	٩,٩٠١-	٩,١٥٩-	٣٩,٠٦٠-	٣٤,١٥٩-	٣٠,٦٩٥-	٣٤,١٣٩-	٢٧,١٠٣-
١٧٨	٥٤٤	١,٦٨٧	١٥٩	٥,٠٤٢	١,٠١٢	٥,٠٣٩	٥,٥٨٥	٧,٨٧٨
٥,٥٤٩-	٥,٠٢٥-	٣,٨٩٥-	٤,٠٣٧-	١٢,١٤٣-	٢,٧٨٠-	٦,٣٩٠-	١٠,١٤٦-	٦,٠٨٨-
٨,٢٢٥	٤,٢١٣	١,٤٦٩	٥,٨٧٧	١٧,٩٢٩	٥,١٩٠	٩,٧٧٣	١,٠٢٣	٤,١٩٩-
٢٣٥-	٢٥٢	٣,٦٥٧-	٢٩-	٣,٧٢٥	١,٤٧٩	٢٣٧	١١,٢٧٨-	٩,٧٥٤-
١٦,٥٦١	١٦,٤٤٥	١٦,٣٣٥	١٥,٢٩١	٢٠,٠٨٢	١٦,٦٨٧	١٤,٩٣٦	١٥,٥٣٤	٢٦,٥٦٤
(نسبة إلى الناتج المحلى الإجمالى) ^{١/}								
٣.٩	٤.١	٤.٦	٤.٣	٢٠.٠	٢٤.٥	٢٣.٩	٢٣.٣	٢٦.٣
٥.٨	٥.٧	٥.٨	٥.٦	٢٣.٧	٢٥.٥	٢٦.٢	٢٧.٠	٢٨.٩
٢.٩-	٢.٧-	٢.٨-	٢.٨-	١١.٨-	١١.٣-	١٠.٧-	١٢.٤-	١١.٥-
٠.١	٠.٢	٠.٥	٠.٠	١.٥	٠.٣	١.٨	٢.٠	٣.٣
١.٦-	١.٤-	١.١-	١.٢-	٣.٧-	٠.٩-	٢.٢-	٣.٧-	٢.٦-
٠.١-	٠.١	١.٠-	٠.٠١-	١.١	٠.٥	٠.١	٤.١-	٤.١-
نسبة إلى اجمالى المتحصلات الجارية ^{٢/}								
٢٦.٨	٢٣.٤	٢١.٦	٢٢.٦	٢١.٠	٢٢.٠	٢٠.٦	٢١.٧	٢٤.٣
٩.١	١١.٧	١١.٧	١١.١	١٤.٠	١٩.٩	١٩.٣	١٧.٦	١٩.٨
٤.٦	٧.٨	١٢.٢	١٠.٣	١١.٦	٨.٢	١٤.٤	١٤.٨	١٧.٣
٣٤.٤	٣١.٨	٣٠.٣	٣٥.٢	٣٠.٣	٢٩.٧	٢٧.٢	٢٧.٩	٢٠.٢
مؤشرات أخرى (%)								
٣٠.٢	٣١.٥	٣٢.٣	٣٤.٢	٣٦	٤٣	٤٧	٤٢	٥٠
١٠٥	١١٥	١٤٩	١٠٤	١٣٠	١٠٦	١٢٩	١٣٧	١٥٦
٣.٥	٣.٥	٣.٣	٣.٣	٣.٩	٣.٣	٣.١	٣.١	٥.٩
٣١.٠	٣٤.٤	٣٥.٤	٣٨.٤	٤١.٨	٣٦.٢	٣٤.٦	٤٥.٢	٧٦.١

المصدر: البنك المركزى المصرى.

* بيان مبدئى.

١/ قد تظهر بعض الفروق فى تقييم الإحتياطيات الدولية نتيجة استخدام أسعار صرف مختلفة داخل محفظة الإحتياطى من العملات الأجنبية.

٢/ قامت وزارة التخطيط والمتابعة والإصلاح الإدارى بمراجعة السلسلة الزمنية للناتج المحلى الإجمالى ابتداءً من عام ٢٠١٢/٢٠١١ وحتى عام ٢٠١٤/٢٠١٣ وفقاً للتعداد الإقتصادى للعام المالى ٢٠١٢/٢٠١٣ والذى ساعدت نتائجه فى تحقيق قدر أكبر من شمولية المنشآت بالإضافة إلى تحسين تقديرات حجم القطاع غير الرسمى. وقد تم مراجعة تقديرات الناتج المحلى الإجمالى ليبلغ ٢٤٢٩.٨ مليار جنيه فى عام ٢٠١٥/٢٠١٤. وجدير بالذكر أنه قد تم حساب المؤشرات الربع سنوية باستخدام بيانات الناتج المحلى الإجمالى للعام بأكمله. كما تم مراجعة تقديرات الناتج المحلى الإجمالى مؤخراً لتصبح ٢٧٧١.٣ مليار جنيه فى عام ٢٠١٦/٢٠١٥، بدلاً من تقديرات سابقة بنحو ٢٨٣٣.٤ مليار جنيه فى ضوء الأداء الفعلى لأهم المؤشرات الاقتصادية خلال الفترة يوليو - ديسمبر ٢٠١٥/٢٠١٦.

٣/ بإستبعاد التحويلات الرسمية.

٤/ بعدد أشهر الواردات.

٥/ لا يشمل مديونية القطاع الخاص غير المضمونة.