

القسم الأول

نظرة عامة على الأداء الإقتصادي و المالي

- أ- مؤشرات الإقتصاد العيني و الحقيقي و مصادر النمو..... ١
- ب- السكان و التشغيل..... ٢
- ج- الأسعار المحلية (متوسط الفترة)..... ٢
- د- مؤشرات المالية العامة..... ٣
- هـ- ملخص الدين العام المحلي (بالمليون جنية، رصيد نهاية الفترة)..... ٤
- و- إجمالي الدين العام الخارجي (مليون دولار، رصيد نهاية الفترة)..... ٤
- ز- خدمة الدين الحكومي (مليون جنية، تدفقات)..... ٤
- ح- المؤشرات النقدية (نهاية الفترة)..... ٥
- ط- القطاع المالي والاستثمارات..... ٦
- ي- معاملات القطاع الخارجي..... ٧

القسم الأول: نظرة عامة على الأداء الإقتصادي والمالى

بيان سنوى					بيان ربع سنوى *				
٢٠١١/٢٠١٠					٢٠١٢/٢٠١١				
٢٠١٣/٢٠١٢					٢٠١٤/٢٠١٣				
٢٠١٥/٢٠١٤					٢٠١٥/٢٠١٤				
٢٠١٦/٢٠١٥					٢٠١٦/٢٠١٥				
٢٠١٧/٢٠١٦					٢٠١٧/٢٠١٦				
٢٠١٨/٢٠١٧					٢٠١٨/٢٠١٧				
٢٠١٩/٢٠١٨					٢٠١٩/٢٠١٨				
٢٠٢٠/٢٠١٩					٢٠٢٠/٢٠١٩				
٢٠٢١/٢٠٢٠					٢٠٢١/٢٠٢٠				
٢٠٢٢/٢٠٢١					٢٠٢٢/٢٠٢١				
٢٠٢٣/٢٠٢٢					٢٠٢٣/٢٠٢٢				
٢٠٢٤/٢٠٢٣					٢٠٢٤/٢٠٢٣				
٢٠٢٥/٢٠٢٤					٢٠٢٥/٢٠٢٤				
٢٠٢٦/٢٠٢٥					٢٠٢٦/٢٠٢٥				
٢٠٢٧/٢٠٢٦					٢٠٢٧/٢٠٢٦				
٢٠٢٨/٢٠٢٧					٢٠٢٨/٢٠٢٧				
٢٠٢٩/٢٠٢٨					٢٠٢٩/٢٠٢٨				
٢٠٣٠/٢٠٢٩					٢٠٣٠/٢٠٢٩				
٢٠٣١/٢٠٣٠					٢٠٣١/٢٠٣٠				
٢٠٣٢/٢٠٣١					٢٠٣٢/٢٠٣١				
٢٠٣٣/٢٠٣٢					٢٠٣٣/٢٠٣٢				
٢٠٣٤/٢٠٣٣					٢٠٣٤/٢٠٣٣				
٢٠٣٥/٢٠٣٤					٢٠٣٥/٢٠٣٤				
٢٠٣٦/٢٠٣٥					٢٠٣٦/٢٠٣٥				
٢٠٣٧/٢٠٣٦					٢٠٣٧/٢٠٣٦				
٢٠٣٨/٢٠٣٧					٢٠٣٨/٢٠٣٧				
٢٠٣٩/٢٠٣٨					٢٠٣٩/٢٠٣٨				
٢٠٤٠/٢٠٣٩					٢٠٤٠/٢٠٣٩				
٢٠٤١/٢٠٤٠					٢٠٤١/٢٠٤٠				
٢٠٤٢/٢٠٤١					٢٠٤٢/٢٠٤١				
٢٠٤٣/٢٠٤٢					٢٠٤٣/٢٠٤٢				
٢٠٤٤/٢٠٤٣					٢٠٤٤/٢٠٤٣				
٢٠٤٥/٢٠٤٤					٢٠٤٥/٢٠٤٤				
٢٠٤٦/٢٠٤٥					٢٠٤٦/٢٠٤٥				
٢٠٤٧/٢٠٤٦					٢٠٤٧/٢٠٤٦				
٢٠٤٨/٢٠٤٧					٢٠٤٨/٢٠٤٧				
٢٠٤٩/٢٠٤٨					٢٠٤٩/٢٠٤٨				
٢٠٥٠/٢٠٤٩					٢٠٥٠/٢٠٤٩				
٢٠٥١/٢٠٥٠					٢٠٥١/٢٠٥٠				
٢٠٥٢/٢٠٥١					٢٠٥٢/٢٠٥١				
٢٠٥٣/٢٠٥٢					٢٠٥٣/٢٠٥٢				
٢٠٥٤/٢٠٥٣					٢٠٥٤/٢٠٥٣				
٢٠٥٥/٢٠٥٤					٢٠٥٥/٢٠٥٤				
٢٠٥٦/٢٠٥٥					٢٠٥٦/٢٠٥٥				
٢٠٥٧/٢٠٥٦					٢٠٥٧/٢٠٥٦				
٢٠٥٨/٢٠٥٧					٢٠٥٨/٢٠٥٧				
٢٠٥٩/٢٠٥٨					٢٠٥٩/٢٠٥٨				
٢٠٦٠/٢٠٥٩					٢٠٦٠/٢٠٥٩				
٢٠٦١/٢٠٦٠					٢٠٦١/٢٠٦٠				
٢٠٦٢/٢٠٦١					٢٠٦٢/٢٠٦١				
٢٠٦٣/٢٠٦٢					٢٠٦٣/٢٠٦٢				
٢٠٦٤/٢٠٦٣					٢٠٦٤/٢٠٦٣				
٢٠٦٥/٢٠٦٤					٢٠٦٥/٢٠٦٤				
٢٠٦٦/٢٠٦٥					٢٠٦٦/٢٠٦٥				
٢٠٦٧/٢٠٦٦					٢٠٦٧/٢٠٦٦				
٢٠٦٨/٢٠٦٧					٢٠٦٨/٢٠٦٧				
٢٠٦٩/٢٠٦٨					٢٠٦٩/٢٠٦٨				
٢٠٧٠/٢٠٦٩					٢٠٧٠/٢٠٦٩				
٢٠٧١/٢٠٧٠					٢٠٧١/٢٠٧٠				
٢٠٧٢/٢٠٧١					٢٠٧٢/٢٠٧١				
٢٠٧٣/٢٠٧٢					٢٠٧٣/٢٠٧٢				
٢٠٧٤/٢٠٧٣					٢٠٧٤/٢٠٧٣				
٢٠٧٥/٢٠٧٤					٢٠٧٥/٢٠٧٤				
٢٠٧٦/٢٠٧٥					٢٠٧٦/٢٠٧٥				
٢٠٧٧/٢٠٧٦					٢٠٧٧/٢٠٧٦				
٢٠٧٨/٢٠٧٧					٢٠٧٨/٢٠٧٧				
٢٠٧٩/٢٠٧٨					٢٠٧٩/٢٠٧٨				
٢٠٨٠/٢٠٧٩					٢٠٨٠/٢٠٧٩				
٢٠٨١/٢٠٨٠					٢٠٨١/٢٠٨٠				
٢٠٨٢/٢٠٨١					٢٠٨٢/٢٠٨١				
٢٠٨٣/٢٠٨٢					٢٠٨٣/٢٠٨٢				
٢٠٨٤/٢٠٨٣					٢٠٨٤/٢٠٨٣				
٢٠٨٥/٢٠٨٤					٢٠٨٥/٢٠٨٤				
٢٠٨٦/٢٠٨٥					٢٠٨٦/٢٠٨٥				
٢٠٨٧/٢٠٨٦					٢٠٨٧/٢٠٨٦				
٢٠٨٨/٢٠٨٧					٢٠٨٨/٢٠٨٧				
٢٠٨٩/٢٠٨٨					٢٠٨٩/٢٠٨٨				
٢٠٩٠/٢٠٨٩					٢٠٩٠/٢٠٨٩				
٢٠٩١/٢٠٩٠					٢٠٩١/٢٠٩٠				
٢٠٩٢/٢٠٩١					٢٠٩٢/٢٠٩١				
٢٠٩٣/٢٠٩٢					٢٠٩٣/٢٠٩٢				
٢٠٩٤/٢٠٩٣					٢٠٩٤/٢٠٩٣				
٢٠٩٥/٢٠٩٤					٢٠٩٥/٢٠٩٤				
٢٠٩٦/٢٠٩٥					٢٠٩٦/٢٠٩٥				
٢٠٩٧/٢٠٩٦					٢٠٩٧/٢٠٩٦				
٢٠٩٨/٢٠٩٧					٢٠٩٨/٢٠٩٧				
٢٠٩٩/٢٠٩٨					٢٠٩٩/٢٠٩٨				
٢١٠٠/٢٠٩٩					٢١٠٠/٢٠٩٩				
٢١٠١/٢١٠٠					٢١٠١/٢١٠٠				
٢١٠٢/٢١٠١					٢١٠٢/٢١٠١				
٢١٠٣/٢١٠٢					٢١٠٣/٢١٠٢				
٢١٠٤/٢١٠٣					٢١٠٤/٢١٠٣				
٢١٠٥/٢١٠٤					٢١٠٥/٢١٠٤				
٢١٠٦/٢١٠٥					٢١٠٦/٢١٠٥				
٢١٠٧/٢١٠٦					٢١٠٧/٢١٠٦				
٢١٠٨/٢١٠٧					٢١٠٨/٢١٠٧				
٢١٠٩/٢١٠٨					٢١٠٩/٢١٠٨				
٢١١٠/٢١٠٩					٢١١٠/٢١٠٩				
٢١١١/٢١١٠					٢١١١/٢١١٠				
٢١١٢/٢١١١					٢١١٢/٢١١١				
٢١١٣/٢١١٢					٢١١٣/٢١١٢				
٢١١٤/٢١١٣					٢١١٤/٢١١٣				
٢١١٥/٢١١٤					٢١١٥/٢١١٤				
٢١١٦/٢١١٥					٢١١٦/٢١١٥				
٢١١٧/٢١١٦					٢١١٧/٢١١٦				
٢١١٨/٢١١٧					٢١١٨/٢١١٧				
٢١١٩/٢١١٨					٢١١٩/٢١١٨				
٢١٢٠/٢١١٩					٢١٢٠/٢١١٩				
٢١٢١/٢١٢٠					٢١٢١/٢١٢٠				
٢١٢٢/٢١٢١					٢١٢٢/٢١٢١				
٢١٢٣/٢١٢٢					٢١٢٣/٢١٢٢				
٢١٢٤/٢١٢٣					٢١٢٤/٢١٢٣				
٢١٢٥/٢١٢٤					٢١٢٥/٢١٢٤				
٢١٢٦/٢١٢٥					٢١٢٦/٢١٢٥				
٢١٢٧/٢١٢٦					٢١٢٧/٢١٢٦				
٢١٢٨/٢١٢٧					٢١٢٨/٢١٢٧				
٢١٢٩/٢١٢٨					٢١٢٩/٢١٢٨				
٢١٣٠/٢١٢٩					٢١٣٠/٢١٢٩				
٢١٣١/٢١٣٠					٢١٣١/٢١٣٠				
٢١٣٢/٢١٣١					٢١٣٢/٢١٣١				
٢١٣٣/٢١٣٢					٢١٣٣/٢١٣٢				
٢١٣٤/٢١٣٣					٢١٣٤/٢١٣٣				
٢١٣٥/٢١٣٤					٢١٣٥/٢١٣٤				
٢١٣٦/٢١٣٥					٢١٣٦/٢١٣٥				
٢١٣٧/٢١٣٦					٢١٣٧/٢١٣٦				
٢١٣٨/٢١٣٧					٢١٣٨/٢١٣٧				
٢١٣٩/٢١٣٨					٢١٣٩/٢١٣٨				
٢١٤٠/٢١٣٩					٢١٤٠/٢١٣٩				
٢١٤١/٢١٤٠					٢١٤١/٢١٤٠				
٢١٤٢/٢١٤١					٢١٤٢/٢١٤١				
٢١٤٣/٢١٤٢					٢١٤٣/٢١٤٢				
٢١٤٤/٢١٤٣					٢١٤٤/٢١٤٣				
٢١٤٥/٢١٤٤					٢١٤٥/٢١٤٤				
٢١٤٦/٢١٤٥					٢١٤٦/٢١٤٥				
٢١٤٧/٢١٤٦					٢١٤٧/٢١٤٦				
٢١٤٨/٢١٤٧					٢١٤٨/٢١٤٧				
٢١٤٩/٢١٤٨					٢١٤٩/٢١٤٨				
٢١٥٠/٢١٤٩					٢١٥٠/٢١٤٩				
٢١٥١/٢١٥٠					٢١٥١/٢١٥٠				
٢١٥٢/٢١٥١					٢١٥٢/٢١٥١				
٢١٥٣/٢١٥٢					٢١٥٣/٢١٥٢				
٢١٥٤/٢١٥٣					٢١٥٤/٢١٥٣				
٢١٥٥/٢١٥٤					٢١٥٥/٢١٥٤				
٢١٥٦/٢١٥٥					٢١٥٦/٢١٥٥				
٢١٥٧/٢١٥٦					٢١٥٧/٢١٥٦				
٢١٥٨/٢١٥٧					٢١٥٨/٢١٥٧				
٢١٥٩/٢١٥٨					٢١٥٩/٢١٥٨				
٢١٦٠/٢١٥٩					٢١٦٠/٢١٥٩				
٢١٦١/٢١٦٠					٢١٦١/٢١٦٠				
٢١٦٢/٢١٦١					٢١٦٢/٢١٦١				
٢١٦٣/٢١٦٢					٢١٦٣/٢١٦٢				
٢١٦٤/٢١٦٣					٢١٦٤/٢١٦٣				
٢١٦٥/٢١٦٤					٢١٦٥/٢١٦٤				
٢١٦٦/٢١٦٥					٢١٦٦/٢١٦٥				
٢١٦٧/٢١٦٦					٢١٦٧/٢١٦٦				
٢١٦٨/٢١٦٧					٢١٦٨/٢١٦٧				
٢١٦٩/٢١٦٨					٢١٦٩/٢١٦٨				
٢١٧٠/٢١٦٩					٢١٧٠/٢١٦٩				
٢١٧١/٢١٧٠					٢١٧١/٢١٧٠				
٢١٧٢/٢١٧١					٢١٧٢/٢١٧١				
٢١٧٣/٢١٧٢					٢١٧٣/٢١٧٢				
٢١٧٤/٢١٧٣					٢١٧٤/٢١٧٣				
٢١٧٥/٢١٧٤					٢١٧٥/٢١٧٤				
٢١٧٦/٢١٧٥					٢١٧٦/٢١٧٥				
٢١٧٧/٢١٧٦					٢١٧٧/٢١٧٦				
٢١٧٨/٢١٧٧					٢١٧٨/٢١٧٧				
٢١٧٩/٢١٧٨					٢١٧٩/٢١٧٨				
٢١٨٠/٢١٧٩					٢١٨٠/٢١٧٩				
٢١٨١/٢١٨٠					٢١٨١/٢١٨٠				
٢١٨٢/٢١٨١					٢١٨٢/٢١٨١				
٢١٨٣/٢١٨٢					٢١٨٣/٢١٨٢				
٢١٨٤/٢١٨٣					٢١٨٤/٢١٨٣				
٢١٨٥/٢١٨٤					٢١٨٥/٢١٨٤				
٢١٨٦/٢١٨٥					٢١٨٦/٢١٨٥				
٢١٨٧/٢١٨٦					٢١٨٧/٢١٨٦				
٢١٨٨/٢١٨٧					٢١٨٨/٢١٨٧				
٢١٨٩/٢١٨٨					٢١٨٩/٢١٨٨				
٢١٩٠/٢١٨٩					٢١٩٠/٢١٨٩				
٢١٩١/٢١٩٠					٢١٩١/٢١٩٠				
٢١٩٢/٢١٩١					٢١٩٢/٢١٩١				
٢١٩٣/٢١٩٢					٢١٩٣/٢١٩٢				
٢١٩٤/٢١٩٣					٢١٩٤/٢١٩٣				
٢١٩٥/٢١٩٤					٢١٩٥/٢١٩٤				
٢١٩٦/٢١٩٥					٢١٩٦/٢١٩٥				
٢١٩٧/٢١٩٦					٢١٩٧/٢١٩٦				
٢١٩٨/٢١٩٧					٢١٩٨/٢١٩٧				
٢١٩٩/٢١٩٨					٢١٩٩/٢١٩٨				
٢٢٠٠/٢١٩٩					٢٢٠٠/٢١٩٩				
٢٢٠١/٢٢٠٠					٢٢٠١/٢٢٠٠				
٢٢٠٢/٢٢٠١					٢٢٠٢/٢٢٠١				
٢٢٠٣/٢٢٠٢					٢٢٠٣/٢٢٠٢				
٢٢٠٤/٢٢٠٣					٢٢٠٤/٢٢٠٣				
٢٢٠٥/٢٢٠٤					٢٢٠٥/٢٢٠٤				
٢٢٠٦/٢٢٠٥					٢٢٠٦/٢٢٠٥				
٢٢٠٧/٢٢٠٦					٢٢٠٧/٢٢٠٦				
٢٢٠٨/٢٢٠٧					٢٢٠٨/٢٢٠٧				
٢٢٠٩/٢٢٠٨					٢٢٠٩/٢٢٠٨				
٢٢١٠/٢٢٠٩					٢٢١٠/٢٢٠٩				
٢٢١١/٢٢١٠					٢٢١١/٢٢١٠				
٢٢١٢/٢٢١١					٢٢١٢/٢٢١١				
٢٢١٣/٢٢١٢					٢٢١٣/٢٢١٢				
٢٢١٤/٢٢١٣					٢٢١٤/٢٢١٣				
٢٢١٥/٢٢١٤					٢٢١٥/٢٢١٤				
٢٢١٦/٢٢١٥					٢٢١٦/٢٢١٥				
٢٢١٧/٢٢١٦					٢٢١٧/٢٢١٦				
٢٢١٨/٢٢١٧					٢٢١٨/٢٢١٧				
٢٢١٩/٢٢١٨					٢٢١٩/٢٢١٨				
٢٢٢٠/٢٢١٩					٢٢٢٠/٢٢١٩				
٢٢٢١/٢٢٢٠					٢٢٢١/٢٢٢٠				
٢٢٢٢/٢٢٢١					٢٢٢٢/٢٢٢١				
٢٢٢٣/٢٢٢٢					٢٢٢٣/٢٢٢٢				
٢٢٢٤/٢٢٢٣					٢٢٢٤/٢٢٢٣				
٢٢٢٥/٢٢٢٤					٢٢٢٥/٢٢٢٤				
٢٢٢٦/٢٢٢٥					٢٢٢٦/٢٢٢٥				
٢٢٢٧/٢٢٢٦					٢٢٢٧/٢٢٢٦				
٢٢٢٨/٢٢٢٧					٢٢٢٨/٢٢٢٧				
٢٢٢٩/٢٢٢٨					٢٢٢٩/٢٢٢٨				
٢٢٣٠/٢٢٢٩					٢٢٣٠/٢٢٢٩				
٢٢٣١/٢٢٣٠					٢٢٣١/٢٢٣٠				
٢٢٣٢/٢٢٣١					٢٢٣٢/٢٢٣١				
٢٢٣٣/٢٢٣٢					٢٢٣٣/٢٢٣٢				
٢٢٣٤/٢٢٣٣					٢٢٣٤/٢٢٣٣				
٢٢٣٥/٢٢٣٤					٢٢٣٥/٢٢٣٤				
٢٢٣٦/٢٢٣٥					٢٢٣٦/٢٢٣٥				
٢٢٣٧/٢٢٣٦					٢٢٣٧/٢٢٣٦				
٢٢٣٨/٢٢٣٧					٢٢٣٨/٢٢٣٧				
٢٢٣٩/٢٢٣٨					٢٢٣٩/٢٢٣٨				
٢٢٤٠/٢٢٣٩					٢٢٤٠/٢٢٣٩				
٢٢٤١/٢٢٤٠					٢٢٤١/٢				

القسم الأول: نظرة عامة على الأداء الإقتصادي والمالي (تابع)

بيان ربع سنوي				بيان سنوي				
ابريل- يونيو ٢٠١٦	يناير- مارس ٢٠١٦	أكتوبر- ديسمبر ٢٠١٥	ابريل- يونيو ٢٠١٥	٢٠١٦/١٥	٢٠١٥/١٤	٢٠١٤/١٣	٢٠١٣/١٢	٢٠١٢/١١
٤. السكان								
٩٠.٩	٩٠.٥	٩٠.١	٨٩.٠	٩٠.٢	٨٩.٠	٨٦.٧	٨٤.٧	٨٢.٤
إجمالي عدد السكان (بالمليون نسمة) ^{١/}								
٢.١	٢.٥	٢.٦	٢.٦	٢.٤	٢.٦	٢.٤	٢.٨	٢.٥
معدل نمو السكان								
٥. الأسعار المحلية (متوسط الفترة)								
١٢.٢	٩.٤	١٠.٦	١١.٨	١٠.٢	١٠.٩	١٠.١	٦.٩	٨.٧
معدل التضخم وفقاً لأسعار المستهلكين (حضر الجمهورية) ^{٢/}								
٦/ ١.٣	٠.١-	١.٢-	١.٦-	١.٤-	١.٨-	٦.٥	٠.٧	٧.٥
معدل التضخم وفقاً لأسعار المنتجين ^{٣/}								
١٢.٣	١١.٣	٩.٨	٩.٣	١٠.٦٠	٩.٢٥	٨.٧٥	١٠.٢٥	٩.٥٠
سعر خصم البنك المركزي ^{٥/}								
١٣.١	١١.٧	١١.٢	١١.٤	١١.٨	١١.٤	١٠.٩	١٣.٤	١٣.٤
سعر الفائدة على أذون الخزانة (٩١ يوم)								
٧.٤	٧.١	٦.٨	٦.٩	٧.٤	٧.٠	٧.٢	٧.٨	٧.٣
سعر الفائدة على الودائع (٣ أشهر) ^{٤/}								
١١.٠	٩.٧	٩.٠	٨.٩	٩.٧	٩.١	٨.٨	٩.٥	٩.٤
سعر العائد بين البنوك - ليلة واحدة ^{٥/}								
٨.٨٦	٨.٠٢	٧.٨٨	٧.٦١	٨.١٥	٧.٤٢	٦.٩٧	٦.٤٥	٦.٠٠
سعر الصرف (جنيه مقابل الدولار)								

المصادر: وزارة التخطيط والبنك المركزي المصري والجهاز المركزي للتعبئة العامة والإحصاء.

١/ لا يتضمن المصريين المقيمين في الخارج.

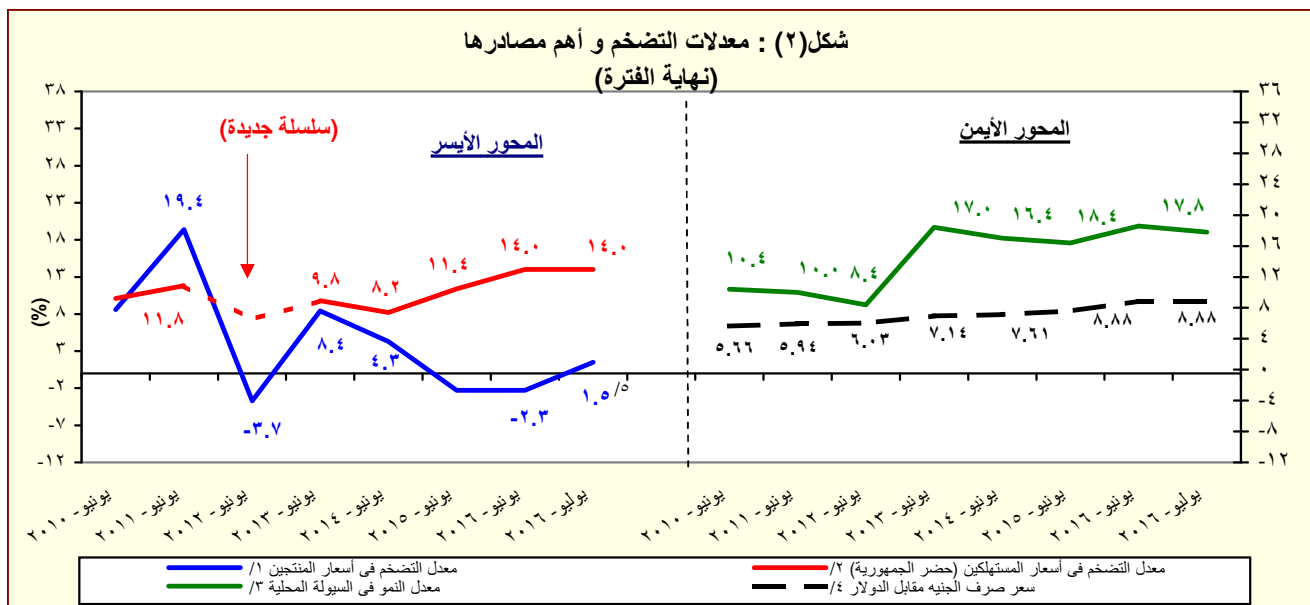
٢/ بدءاً من أغسطس ٢٠٠٩، تم استخدام سلسلة أرقام قياسية جديدة لأسعار المستهلكين (حضر الجمهورية) باستخدام الأوزان المستخرجة من بحث الدخل والائاق والاستهلاك لعام ٢٠٠٨/٢٠٠٩ مع استخدام بيانات شهر يناير ٢٠١٠ كفترة الأساس. وفيما يخص بيانات ما قبل ذلك التاريخ، فقد استخدمت الأوزان المستخرجة من بحث الدخل والائاق والاستهلاك لعام ٢٠٠٤/٢٠٠٥ مع استخدام يناير ٢٠٠٧ كفترة أساس.

٣/ قام الجهاز المركزي للتعبئة العامة والإحصاء بإصدار رقم قياسي جديد لأسعار المنتجين بدءاً من سبتمبر ٢٠٠٧ ليحل محل الأرقام القياسية لأسعار الجملة، وذلك باستخدام أسعار السلع والخدمات للسنة المالية (٢٠٠٤-٢٠٠٥) كقاعدة أساس لسلسلة الأرقام القياسية، كما تم استخراج الأوزان باستخدام متوسط عامي (٢٠٠٢-٢٠٠٣، ٢٠٠٤-٢٠٠٥) للقيم الإجمالية للإنتاج الصناعي والزراعي والخدمي.

٤ / البيانات تعكس نهاية الفترة.

۵ / متوسط میلادی.

٦/ يعكس الفترة ابريل- مايو ٢٠١٦.



المصدر: البنك المركزي المصري و الجهاز المركزي للتعبئة العامة والإحصاء

١/ تغيير في السلسلة. تعكس البيانات قبل يونيو ٢٠٠٧ معدلات التضخم وفقاً لأسعار الجملة.

٢/ بدءاً من أغسطس ٢٠٠٩، تم استحداث سلسلة أرقام قياسية جديدة لأسعار المستهلكين (حضر الجمهورية) باستخدام الأوزان المستخرجة من بحث الدخل والإنفاق والاستهلاك لعام ٢٠٠٨/٢٠٠٩ مع استخدام بيانات شهر يناير ٢٠١٠ كقاعدة الأساس. وفيما يخص بيانات ما قبل ذلك التاريخ، فقد استخدمت الأوزان المستخرجة من بحث الدخل والإنفاق والاستهلاك لعام ٢٠٠٤/٢٠٠٥ مع استخدام يناير ٢٠٠٧ كقاعدة أساس.

٣/ يعرف إجمالي السيولة المحلية كإجمالي صافي الأصول الأجنبية وصافي الأصول المحلية لدى الجهاز المصرفي (في جانب الأصول) ، أو كجملة المعروض النقدي وأشباه النقود لدى الجهاز المصرفي (في جانب الخصوم).

٤ / يعكس البيان متوسط شهري.

٥/ تعكس بيانات الرقم القياسي لأسعار المنتجين عن شهر مايو ٢٠١٦.

القسم الأول: نظرة عامة على الأداء الإقتصادي والمالي (تابع)

يوليو-أغسطس ٢٠١٧/١٦	٢٠١٧/٢٠١٦ ^{١/٣}	٢٠١٦/٢٠١٥ ^{٢/}	٢٠١٥/٢٠١٤ [*]	٢٠١٤/١٣ ^{٢٠١٣/٢٠١٢}	٢٠١٢/١١	٢٠١١/١٠
	موازنة	موازنة	ختامى مبدئى	فعلى		
هـ. مؤشرات المالية العامة ^{١/٤}						
١- قطاع الموازنة العامة (بالمليون جنيه) ^{٥/}						
إجمالى الإيرادات	٢٦٥,٢٨٦	٣٠٣,٦٢٢	٣٥٠,٣٢٢	٤٥٦,٧٨٨	٦٦٩,٧٥٦	٤٦,٦٥١
إجمالى المصروفات	٤٠١,٨٦٦	٤٧٠,٩٩٢	٥٨٨,١٨٨	٧٠١,٥١٤	٩٧٤,٧٩٤	١١٤,٥٢٣
العجز الأولى ^{٦/}	٤٩,٣٨٣	٦٢,٢٦٤	٩٢,٧٢٤	٨٢,٢٨٩	٢٦,٩٤٠	٢٦,٧٩٠
العجز النقدى ^{٧/}	١٣٦,٥٨٠	١٦٧,٣٧٠	٢٣٧,٨٦٥	٢٤٤,٧٢٧	٣٠٥,٠٣٨	٦٧,٨٧٢
العجز الكلى	١٣٤,٤٦٠	١٦٦,٧٠٥	٢٣٩,٧١٩	٢٥٥,٤٣٩	٣١٩,٤٦٠	٦٨,٥٢١
٢- قطاع الموازنة العامة ^{٥/} (معدل نمو سنوى)						
إجمالى الإيرادات	-١.١	١٤.٥	١٥.٤	٣٠.٤	١٣.٤	٧.٦
الإيرادات الضريبية	١٢.٧	٨.٠	٢١.١	٣.٧	١٦.٠	٢.٦
الإيرادات غير الضريبية	-٢٥.٠	٣١.٤	٣.١	٩٨.١	٨.٤	١٨.٣
إجمالى المصروفات (ومنها):	٩.٨	١٧.٢	٢٤.٩	١٩.٣	٩.٥	١٢.٧
الأجور وتعويضات العاملين	١٢.٨	٢٧.٦	١٦.٤	٢٤.٩	٥.٢	٤.٩
الفوائد المدفوعة	١٧.٦	٢٢.٨	٤٠.٧	١٧.٨	٢٢.٦	١٩.٩
٣- قطاع الحكومة العامة (مليون جنيه) ^{٨/}						
إجمالى الإيرادات	٣٠٢,٠١٠	٣٤٨,٨٦٤	٤٠٣,٦٣٧	٥١٩,٤٤٩	٥٣٨,٣٧٨	--
إجمالى المصروفات	٤٤٠,٤١١	٥١٦,٤٢٢	٦٤٤,٠٨٠	٧٥٩,٨٤٧	٨٠٥,٩٢٩	--
العجز الكلى	١٣٤,١٣٨	١٦٥,٦٩٢	٢٤٦,٨٥٣	٢٥٤,٧١٦	٢٨٤,٣١٤	--
٤ - نسبة إلى الناتج المحلى الإجمالى ^{١/}						
قطاع الموازنة العامة ^{٢/}						
إجمالى الإيرادات	١٩.٣	١٨.٣	١٩.٠	٢١.٧	١٩.١	٢٠.٦
الإيرادات الضريبية	١٤.٠	١٢.٥	١٣.٦	١٢.٤	١٢.٦	١٤.٩
الإيرادات غير الضريبية	٥.٣	٥.٨	٥.٤	٩.٣	٦.٦	٧.١
إجمالى المصروفات (ومنها):	٢٩.٣	٢٨.٤	٣١.٩	٣٣.٤	٣٠.٢	٣٠.٥
الأجور وتعويضات العاملين	٧.٠	٧.٤	٧.٨	٨.٥	٨.٢	٧.٧
الفوائد المدفوعة	٦.٢	٦.٣	٨.٠	٨.٢	٧.٩	٨.٦
العجز الأولى ^{٦/}	٣.٦	٣.٨	٥.٠	٣.٩	٣.٦	٠.٢
العجز النقدى ^{٧/}	١٠.٠	١٠.١	١٢.٩	١١.٦	١١.٠	٨.٦
العجز الكلى	٩.٨	١٠.١	١٣.٠	١٢.٢	١١.٥	٨.٩
الحكومة العامة ^{٨/}						
العجز الأولى ^{٦/}	٤.٢	٤.٤	٦.٠	٤.٥	٤.٣	--
العجز الكلى	٩.٨	١٠.٠	١٣.٤	١٢.١	١١.٧	--

المصدر: وزارة المالية

* ختامى مبدئى .

-- بيان غير متاح

١/ يرجع الإنخفاض في الإيرادات غير الضريبية إلى تراجع الموارد الاستثنائية من المنح لتبلغ حوالى ٢٥.٤ مليار جنيه فقط خلال العام المالى ٢٠١٥/٢٠١٤، وذلك مقابل منح بلغت نحو ٩٥.٩ مليار جنيه خلال العام المالى ٢٠١٤/٢٠١٣.

٢/ تعكس بيانات الموازنة بموجب القرار الجمهوري رقم ٣٢ لعام ٢٠١٥. وجدير بالذكر أن البيانات التقديرية الأولية لأداء الموازنة العامة للدولة في العام المالى ٢٠١٦/٢٠١٥ لا تزال في طور الإعداد وسوف يتم نشرها عند الانتهاء منها.

٣/ تعكس بيانات الموازنة بموجب القرار الجمهوري رقم ٨ لعام ٢٠١٦.

٤/ تم إعادة توييب فـعليـات الموازنة العامة لتتفق مع معايير صندوق النقد الدولى والمعروفة بـ GFS ٢٠٠١ (على أساس نقدى).

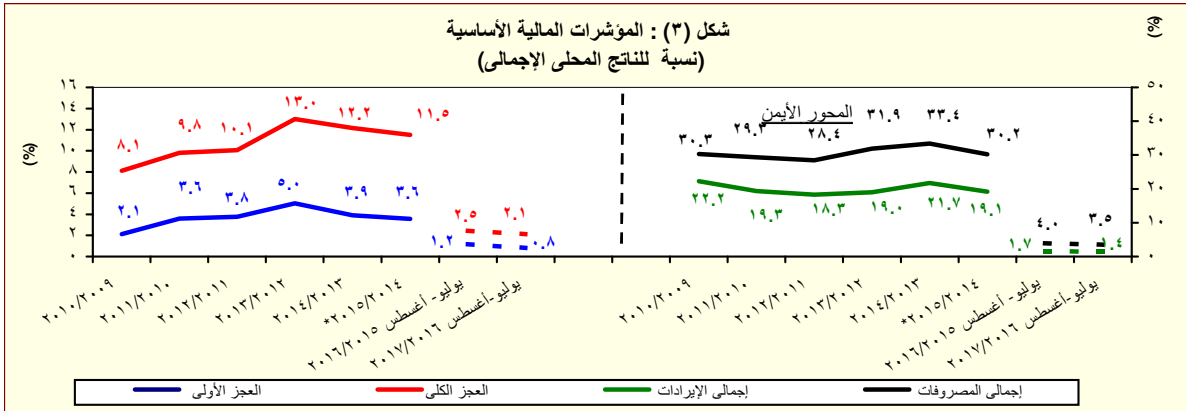
٥/ يشمل قطاع موازنة الجهاز الإدارى و المحليات، والهيئات الخدمية العامة.

٦/ العجز الكلى مخصصاً منه الفوائد المدفوعة.

٧/ العجز الكلى بدون صافى حيازة الأصول المالية.

٨/ يشمل المعاملات المالية لكل من أجهزة الموازنة العامة، وبنك الإستثمار القومى، وصناديق التأمين والمعاشات، ومع مراعاة إستبعاد كافة المعاملات البنينة للجهاـت الثلاث لمنع إزدواجية الحساب.

٩/ قامت وزارة التخطيط والمتابعة والإصلاح الإدارى بمراجعة السلسلة الزمنية للناتج المحلى الإجمالى ابتداءً من عام ٢٠١٢/٢٠١١ وحتى عام ٢٠١٤/٢٠١٣ وفقاً للتعداد الاقتصادى للعام المالى ٢٠١٣/٢٠١٢ والذى ساعدت نتائجه في تحقيق قدر أكبر من شمولية المنشآت بالإضافة إلى تحسين تقديرات حجم القطاع غير الرسمى. وقد تم مراجعة تقديرات الناتج المحلى الإجمالى ليبلغ ٢٤٢٩.٨ مليار جنيه في عام ٢٠١٥/٢٠١٤. كما تم مراجعة تقديرات الناتج المحلى الإجمالى مؤخراً لتصبح ٢٧٧١.٣ مليار جنيه في عام ٢٠١٦/٢٠١٥، بدلاً من تقديرات سابقة بنحو ٢٨٣٣.٤ مليار جنيه في ضوء الأداء الفعلى لأهم المؤشرات الاقتصادية خلال الفترة يوليو - ديسمبر ٢٠١٦/٢٠١٥.



المصدر: وزارة المالية

* ختامى مبدئى .

القسم الأول: نظرة عامة على الأداء الإقتصادي والمالى (تابع)

بيان ربع سنوى				بيان سنوى			
مارس-٢٠١٦ *	ديسمبر-٢٠١٥	سبتمبر-٢٠١٥	مارس-٢٠١٥	يونيو-٢٠١٥	يونيو-٢٠١٤	يونيو-٢٠١٣	يونيو-٢٠١٢
١- ملخص الدين العام المحلى							
(بالمليون جنيه، رصيد نهاية الفترة) ^{١/}							
١-إجمالى الدين المحلى لأجهزة الموازنة العامة ^{١/}							
٢,٤٦٢,٣٠٤	٢,٣٦٨,٤٥٥	٢,٢٤٨,٧٥٠	١,٩٩٨,٢٠٠	٢,٠٨٤,٧٤٨	١,٦٩٩,٩٤٦	١,٤٤٤,٣٧٠	١,١٥٥,٣١٢
(٢٣.٢)	(٢٥.٠)	(٢٥.٢)	(٢٤.٦)	(٢٢.٦)	(١٧.٧)	(٢٥.٠)	(١٩.٤)
٢٦٣,١٣٩	٢٤٨,٢٩٨	٢٤٤,٤٠٣	٢١٧,٥٤٢	٢١٨,٥٦٠	١٦١,٤٨٥	١٨٣,٢٣٠	١٥٩,٧٨٨
(٢١.٠)	(٢٢.١)	(٣٤.٩)	(٣٦.٨)	(٣٥.٣)	(١١.٩)	(١١.٢)	(٣.٥)
٢,١٩٩,١٦٥	٢,١٢٠,١٥٧	٢,٠٠٤,٣٤٧	١,٧٨٠,٦٥٨	١,٨٦٦,١٨٨	١,٥٣٨,٤٦١	١,٢٦١,١٤٠	٩٩٠,٥٢٤
(٢٣.٥)	(٢٥.٣)	(٢٤.١)	(٢٣.٢)	(٢١.٣)	(٢٢.٠)	(٢٧.٣)	(٢٢.٦)
٢,٢٩٤,١١٦	٢,١٩٩,٥٨٩	٢,١٠٩,٦٥٠	١,٨٧٦,٥٠٢	١,٩٦٣,١٢٥	١,٥٩٧,٨٧٠	١,٣٦٣,٦٨٦	١,٠٨٧,٩٤٥
(٢٢.٣)	(٢٣.٢)	(٢٥.١)	(٢٤.٨)	(٢٢.٩)	(١٧.٢)	(٢٥.٣)	(٢٢.٤)
٢٨٦,٠٤٥	٢٦٨,٤٣٤	٢٦٣,٥٣٣	٢٣٢,٩١٣	٢٣١,٠٠٤	١٧٢,٦٧٨	١٩١,٣٩٥	١٧٣,٢٩٢
(٢٢.٨)	(٢٣.٤)	(٣٢.٨)	(٣٨.٥)	(٣٣.٨)	(٩.٨)	(١٠.٤)	(٤.١)
٢,٠٠٨,١٧١	١,٩٣١,١٥٥	١,٨٤٦,١١٧	١,٦٤٣,٥٨٩	١,٧٣٢,١٢١	١,٤٢٥,١٩٢	١,١٧٢,٢٩١	٩١٤,٦٥٣
(٢٢.٢)	(٢٣.٢)	(٢٤.١)	(٢٣.١)	(٢١.٥)	(٢١.٦)	(٢٨.٢)	(٢٦.٦)
٢,٣٥٠,٠٨٢	٢,٢٤٠,٦٨٣	٢,١٣٩,٧٩٦	١,٨٩٢,٤٤٢	١,٩٨٠,٩٦٩	١,٦٤٨,٥٢١	١,٤١٠,٦٤٣	١,١٢٩,٠٣٠
(٢٤.٢)	(٢٥.٠)	(٢٨.٢)	(٢٢.٥)	(٢٠.٢)	(١٦.٩)	(٢٧.٩)	(٢١.١)
٣٥٤,٠٢٢	٣٣١,٠٠٧	٣١٩,٧٥١	٢٨٢,٧٩٣	٢٨٦,٣٣٥	٢٠٧,٥٣٤	٢٢٠,٠٣٥	١٩٨,٠٦٦
(٢٥.٢)	(٣٠.٩)	(٤٦.٥)	(٤٤.٢)	(٣٨.٠)	(٥.٧)	(١١.١)	(٣.٦)
١,٩٩٦,٠٦٠	١,٩٠٩,٦٧٦	١,٨٢٠,٠٤٥	١,٦٠٩,٦٤٩	١,٦٩٤,٦٣٤	١,٤٤٠,٩٨٧	١,١٩٠,٦٠٨	٩٣٠,٩٦٤
(٢٤.٠)	(٢٤.٥)	(٢٥.٤)	(١٩.٤)	(١٧.٦)	(٢١.٠)	(٢٧.٩)	(٢٥.٦)
٢,٦٧٦,٨٨٨	٢,٥٤٥,٠١١	٢,٤٣٠,٥٣٧	٢,١٧٦,٧٣٢	٢,٢٧٥,٨٤٠	١,٩٠٤,٨١٠	١,٦٤١,٥٠٢	١,٣٠٨,٣٩١
(٢٣.٠)	(٢٢.٧)	(٢١.٨)	(٢٠.٥)	(١٩.٥)	(١٦.٠)	(٢٥.٥)	(١٦.٢)
٥٣,٤٤٥	٤٧,٧٩٢	٤٦,١٤٨	٣٩,٨٥٣	٤٨,٠٦٣	٤٦,٠٦٧	٤٣,٢٣٣	٣٤,٣٨٥
٢٤,٤٦٨	٢٣,٨٠٦	٢٣,٨٣٦	٢٤,٠٤١	٢٥,٧٠٧	٢٩,٠٥٤	٢٨,٤٩٠	٢٥,٥٩٤
٢٨,٩٧٧	٢٣,٩٨٦	٢٢,٣١٢	١٥,٨١٢	٢٢,٣٥٦	١٧,٠١٣	١٤,٧٤٤	٨,٧٩٠
٢-إجمالى الدين المحلى لأجهزة الموازنة العامة							
٢-إجمالى الدين المحلى للحكومة العامة ^{١/}							
٣-إجمالى الدين العام المحلى ^{١/٥}							
الودائع ^{١/٦}							
صافى الدين العام المحلى							
اجمالى دين أجهزة الموازنة العامة (محلى وخارجى) ^{٧/}							
٣- إجمالى الدين العام الخارجى							
اجمالى الدين الخارجى الحكومى							
اجمالى الدين الخارجى الغير حكومى							
ج. خدمة الدين الحكومى ^{٨/}							
(مليون جنيه، تدفقات)							
١١٧,٢٥١	١١٤,٦٢٥	١٢٢,٣٢٢	١٢٢,٣٢٢	١٢٢,٣٢٢	١٢٢,٣٢٢	١٢٢,٣٢٢	١٢٢,٣٢٢
١٢٢,٣٢٢	١٢٢,٣٢٢	١٢٢,٣٢٢	١٢٢,٣٢٢	١٢٢,٣٢٢	١٢٢,٣٢٢	١٢٢,٣٢٢	١٢٢,٣٢٢
١٢٢,٣٢٢	١٢٢,٣٢٢	١٢٢,٣٢٢	١٢٢,٣٢٢	١٢٢,٣٢٢	١٢٢,٣٢٢	١٢٢,٣٢٢	١٢٢,٣٢٢
ملاحظات (نسبة إلى الناتج المحلى الإجمالى) ^{١/٩}							
٧٠.٥%	٥٨.٩%	٦٩.٧%	٧٨.٣%	٨٠.٩%	٧٨.٣%	٦٩.٧%	٧٠.٥%
٥٨.٩%	٦٤.٨%	٥٩.٨%	٦٨.٤%	٧٣.٢%	٦٨.٤%	٥٩.٨%	٥٨.٩%
٦٤.٨%	٥٢.٧%	٦٥.٧%	٧٤.٠%	٧٦.٠%	٧٤.٠%	٦٥.٧%	٦٤.٨%
٥٢.٧%	٦٨.٠%	٥٥.٢%	٦٣.٦%	٦٧.٨%	٦٣.٦%	٥٥.٢%	٥٢.٧%
٦٨.٠%	٥٤.١%	٦٨.٠%	٧٦.٥%	٧٨.٤%	٧٦.٥%	٦٨.٠%	٦٨.٠%
٥٤.١%	٨٢.١%	٥٦.٢%	٦٤.٦%	٦٨.٦%	٦٤.٦%	٥٦.٢%	٥٤.١%
٨٢.١%	١٥.٢%	٧٩.٠%	٨٩.٠%	٩٠.٦%	٨٩.٠%	٧٩.٠%	٨٢.١%
١٥.٢%	١١.٨%	١٢.٥%	١٦.٤%	١٥.٧%	١٦.٤%	١٢.٥%	١٥.٢%
١١.٨%	٩.٣%	٩.٣%	١٠.٨%	٩.٩%	٩.٩%	٩.٣%	١١.٨%

المصدر: وزارة المالية و البنك المركزى المصرى.

(معدل النمو عن العام السابق.

* بيان مبدئى، خاضع للمراجعة.

١/ يمكن البيانات رصيد الدين المحلى لثلاث مستويات جميعية هي: الدين المحلى لأجهزة الموازنة العامة، الدين المحلى للمجمع للحكومة العامة، والدين العام المحلى المجمع. يشمل الدين المحلى لأجهزة الموازنة العامة أرصدة الدين المستحقة على وحدات الجهاز الإدارى، وحدات الإدارة المحلية، والهيئات الخدمية. ويتضمن الدين المحلى للحكومة العامة أرصدة الدين المجمع المستحق على أجهزة الموازنة العامة للدولة وبنك الإستثمار القومى وصناديق التأمين الإجتماعى. أما عن الدين العام المحلى فيشمل أرصدة الدين المحلى المجمع لكل من الحكومة العامة والهيئات الاقتصادية.

٢/ يمثل المديونية المستحقة على أجهزة الموازنة العامة (وحدات الجهاز الإدارى، وحدات الإدارة المحلية، والهيئات الخدمية).

٣/ جدير بالذكر ان التراجع فى ودائع أجهزة الموازنة العامة ترجع الى استخدام حوالي ٦٠ مليار جنيه وفقاً للقرار الجمهورى رقم ١٠٥ لعام ٢٠١٣.

٤/ يمثل رصيد الدين المجمع المستحق على أجهزة الموازنة العامة للدولة و بنك الإستثمار القومى و صناديق التأمين الإجتماعى بعد إستبعاد المديونيات والعلاقات الداخلية فيما بين القطاعات الثلاثة و التى تتمثل فى إقتراض أجهزة الموازنة العامة من بنك الإستثمار القومى، سندات وزارة المالية لدى صناديق التأمين الإجتماعى و بنك الإستثمار القومى،سندات صناديق التأمين الإجتماعى و أخيراً إقتراض بنك الإستثمار القومى من صناديق التأمين الإجتماعى.

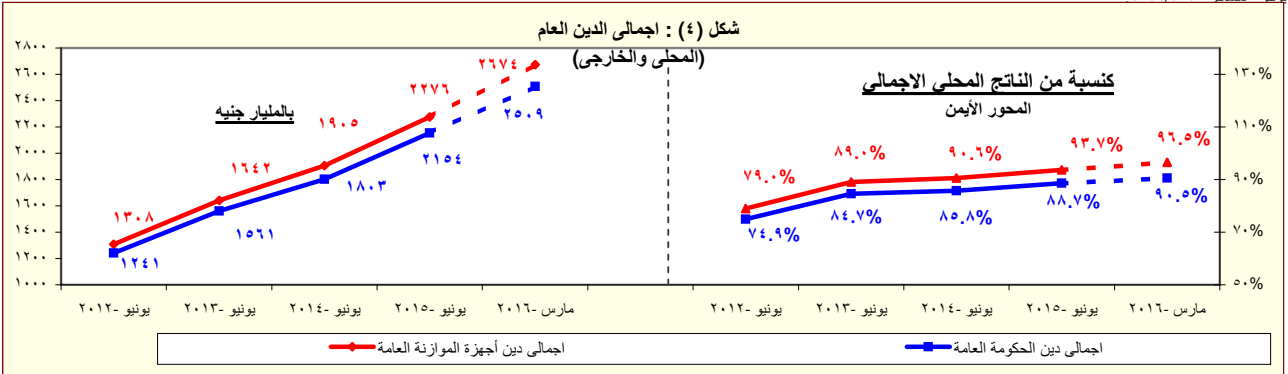
٥/ يمثل رصيد الدين المجمع المستحق على الحكومة العامة والهيئات الاقتصادية بعد إستبعاد إقتراض الهيئات الاقتصادية من بنك الإستثمار القومى، وإقتراض أجهزة الموازنة من الهيئات الاقتصادية.

٦/ ودائع الحكومة العامة والهيئات الاقتصادية بعد إستبعاد ودائع صناديق التأمين الإجتماعى وإقتراض قطاع الاقتصادى من الهيئات الاقتصادية.

٧/ يشمل إجمالى دين أجهزة الموازنة العامة الدين الخارجى الذى تتولى وزارة المالية خدمته طبقاً للجهات الدانئة.

٨/ البيان الربع سنوى لخدمة الدين الحكومى يعكس التدفقات التراكمية لخدمة الدين منذ بداية العام المالى .

٩/ قامت وزارة التخطيط والمتابعة والإصلاح الإدارى بمراجعة المسلسلة الزمنية للناتج المحلى الإجمالى ابتداءً من عام ٢٠١١/٢٠١٢ وحتى عام ٢٠١٤/٢٠١٣ وفقاً للتعداد الإقتصادى للعام المالى ٢٠١٣/٢٠١٢ والذى ساعدت نتائجه فى تحقيق قدر أكبر من شمولية المشثلت بالإضافة إلى تحسين تقديرات حجم القطاع غير الرسمى. وقد تم مراجعة تقديرات الناتج المحلى الإجمالى ليلغ ٢٤٢٩.٨ مليار جنيه فى عام ٢٠١٥/٢٠١٤. وجدير بالذكر أنه قد تم حساب المؤشرات الربع سنوية باستخدام بيانات الناتج المحلى الإجمالى للعام بأكمله. كما تم مراجعة تقديرات الناتج المحلى الإجمالى مؤخراً لتصبح ٢٧٧١.٣ مليار جنيه فى عام ٢٠١٦/٢٠١٥، بدلاً من تقديرات سابقة بنحو ٢٨٢٣.٤ مليار جنيه فى ضوء الأداء الفعلى لأهم المؤشرات الاقتصادية خلال الفترة يوليو - ديسمبر ٢٠١٦/٢٠١٥.



المصدر: وزارة المالية - البنك المركزى المصرى.

* بيان مبدئى

القسم الأول: نظرة عامة على الأداء الإقتصادى والمالى (تابع)

بيان سنوى					أحدث بيان متاح			
٢٠١٢/١١	٢٠١٣/١٢	٢٠١٤/١٣	٢٠١٥/١٤	٢٠١٦/١٥	مارس-١٦	أبريل-١٦	مايو-١٦	يونيو-١٦*
ز. المؤشرات النقدية (نهاية الفترة)								
مليون جنيه								
٢٦٣,٦٦٨	٣١٧,٩٤٤	٣٦٤,٤٧٣	٤٨٥,٨٧٦	٤٧٨,٠٨٢	٤٣٠,٣٧٨	٤٤٢,٢٨١	٤٦٤,٦٦٤	٤٧٨,٠٨٢
نقود الإحتياط ^{١/}								
١,٠٩٤,٤٠٨	١,٢٩٦,٠٨٦	١,٥١٦,٦٠١	١,٧٦٥,٤٩٢	٢,٠٩٤,٥٠٠	١,٩٨٧,٨٣٩	٢,٠٠٦,٦٣٢	٢,٠٤٤,٢٩٣	٢,٠٩٤,٥٠٠
إجمالى السيولة								
٢٧٤,٥١٠	٣٤٤,١٠٠	٤١٠,٥٥٤	٤٩٩,٠٦٥	٥٧٢,٩٣٥	٥٢٩,٨٤٥	٥٤٠,١٧٢	٥٥٢,٩٧١	٥٧٢,٩٣٥
المعروض النقدى ^{٢/}								
٨١٩,٨٩٨	٩٥١,٩٨٦	١,١٠٦,٠٤٧	١,٢٦٦,٤٢٧	١,٥٢١,٥٦٥	١,٤٥٧,٩٩٤	١,٤٦٦,٤٦٠	١,٤٩١,٣٢٢	١,٥٢١,٥٦٥
أشباه النقود ^{٣/}								
معدل النمو السنوى								
٥.١	٢٠.٦	١٤.٦	٣٣.٣	١.٦-	١٣.١	١٥.٠	١٦.١	١.٦-
نقود الإحتياط ^{١/}								
٨.٤	١٨.٤	١٧.٠	١٦.٤	١٨.٦	١٨.٢	١٨.٠	١٨.٩	١٨.٦
إجمالى السيولة (معدل النمو الاسمى)								
٣٧.٨-	٢١.٨-	٣.٣-	٥٦.٨-	٢٦٩.٧-	١٩٥.٤-	٢٣٩.٥-	٢٧٨.٢-	٢٦٩.٧-
صافى الأصول الأجنبية ^{٤/}								
٢٣.٩	٢٥.٢	١٩.١	٢٢.٧	٢٧.٣	٢٧.٠	٢٦.٥	٢٧.١	٢٧.٣
صافى الأصول المحلية ^{٤/}								
٧.٣	٩.٨	٧.٤	١٦.٧	١٤.٢	١٥.٦	١٤.٩	١٣.٩	١٤.٢
صافى المطلوبات من القطاع الخاص ^{٥/}								
١.١	٨.٦	٨.٨	٥.٠	٤.٦	٩.٢	٧.٧	٦.٦	٤.٦
إجمالى السيولة (معدل النمو الحقيقى)								
معدلات الاقراض الى الودائع ^{٦/}								
٢٨.٣	٢٨.٢	٢٢.٨	٢٦.٣	٤٨.٠	٣٨.٥	٣٨.٦	٤٩.٠	٤٨.٠
القطاع الحكومى								
٥٢.١	٤٨.٣	٤٣.٦	٤٣.٨	٤٣.٧	٤٣.٢	٤٣.٨	٤٣.٦	٤٣.٧
القطاع غير الحكومى								
٤٨.٧	٤٥.١	٤٠.١	٣٨.٤	٣٩.٩	٣٩.٠	٣٩.٧	٣٩.٦	٣٩.٩
بالعملة المحلية								
٦٥.١	٥٩.٩	٥٨.٥	٦٨.٣	٦٠.٠	٦١.٤	٦١.٥	٦٠.٨	٦٠.٠
بالعملة الأجنبية								
مؤشرات:								
٤.١٥	٤.٠٨	٤.١٦	٣.٦٣	٤.٣٨	٤.٦٢	٤.٥٤	٤.٤٠	٤.٣٨
مضاعف السيولة المحلية ^{٧/}								
١.٥٧	١.٥٤	١.٤٩	١.٤٨	١.٤٤	١.٥١	١.٥٠	١.٤٧	١.٤٤
معدل دوران النقود (وسطى) ^{٨/}								
١٧.٠	١٧.٣	١٥.٦	١٤.٩	١٥.٥	١٥.٨	١٥.٨	١٥.٦	١٥.٥
معدل الدورلة فى السيولة المحلية ^{٩/}								
٢٣.٩	٢٤.٤	٢٣.٤	٢١.٠	٢٠.٠	٢٠.٩	٢٠.٨	٢٠.٢	٢٠.٠
معدل الدورلة فى الودائع ^{١٠/}								
٦٦.١	٧٠.٣	٧٢.٢	٧٢.٧	٧٥.٦	٧١.٧	٧٢.٤	٧٣.٨	٧٥.٦
نسبة إجمالى السيولة / الناتج المحلى الإجمالى#								

المصادر: البنك المركزى المصرى وحسابات وزارة المالية.

* مبدئى.

بيان معدل.

١/ تتضمن النقود المتداولة خارج البنك المركزى بالإضافة إلى ودائع البنوك لدى البنك المركزى بالجنيه المصرى.

٢/ يتضمن النقود المتداولة خارج الجهاز المصرفى بالإضافة إلى الودائع الجارية بالعملة المحلية. لا تتضمن الشيكات والحوالات تحت التحصيل.

٣/ تتضمن الودائع الجارية بالعملة الاجنبية والودائع غير الجارية بالعملات المحلية والاجنبية .

٤/ تم تفعيل إتفاقية الحساب المجدد بين البنك المركزى ووزارة المالية فى يونيو ٢٠٠٨، مما ادى الى اهلاك جزء من السندات الصادرة عن وزارة المالية لصالح البنك المركزى.

٤/ يتضمن المطلوبات من القطاع الخاص و القطاع العائلى.

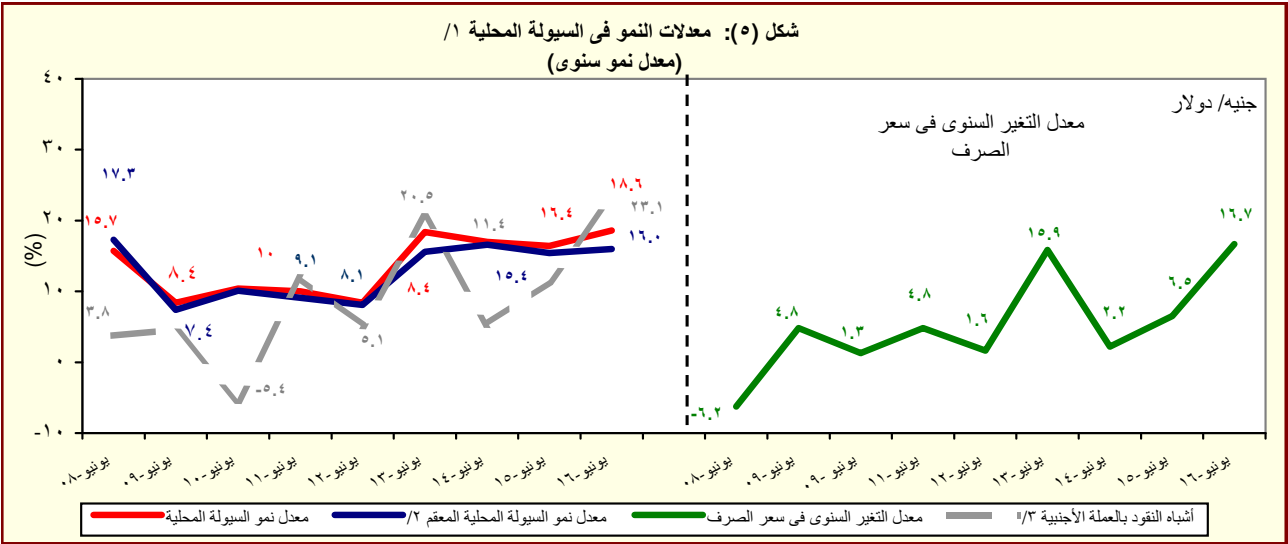
٥/ لا تتضمن كل من الودائع لدى البنك المركزى والقروض الممنوحة من قبل البنك المركزى.

٦/ إجمالى السيولة المحلية / نقود الإحتياط.

٧/ الناتج المحلى الإجمالى / متوسط إجمالى السيولة المحلية (M٢). متوسط إجمالى السيولة المحلية = $\frac{1}{2} [(M٢) t + (M٢) t - ١]$.

٨/ يمثل نسبة الودائع الجارية و غير الجارية بالعملات الأجنبية إلى إجمالى السيولة المحلية. لا تتضمن كل من ودائع غير المقيمين (جزء من صافى الأصول الأجنبية) والودائع الحكومية.

٩/ يمثل نسبة الودائع الحكومية وغير الحكومية بالعملات الأجنبية إلى إجمالى الودائع لدى البنوك. غير متضمن ودائع البنوك لدى البنك المركزى.



المصدر: البنك المركزى المصرى وحسابات وزارة المالية.

١/ إجمالى السيولة المحلية تتكون من المعروض النقدى وأشباه النقود.

٢/ معدل النمو فى السيولة المحلية بإستخدام سعر الصرف الثابت، ويتم حسابه عن طريق تطبيق سعر الصرف السائد فى نفس الفترة من العام السابق للفترة الحالية.

٣/ الودائع الجارية وغير الجارية بالعملات الأجنبية .

القسم الأول: نظرة عامة على الأداء الإقتصادي والمالى (تابع)

بيان ربع سنوي				بيان سنوى				
يونيو-١٦	مارس-١٦	ديسمبر-١٥	سبتمبر-١٥	٢٠١٥/١٤	٢٠١٤/١٣	٢٠١٣/١٢	٢٠١٢/١١	٢٠١١/١٠
ي- القطاع المالى والاستثمارات								
--	٤,٠	٣,٥	٢,٩	١٤,٤	١٤,٠	١٤,٢	١٦,٤	١٧,١
إجمالي الاستثمارات المحلية (نسبة إلى الناتج المحلى الإجمالي) ^{١/}								
٢,٢	١,٩	٠,٩	٠,٤	٢,٢	١,٦	١,٥	١,٥	٠,٩
الاستثمارات الأجنبية المباشرة (نسبة إلى الناتج المحلى الإجمالي) ^{٢/ ١/}								
مؤشرات سوق المال (نهاية العام الميلادى) ^{٣/}								
٧,٢-	٢٢,٤	١٠,٢	١,١	-٤	١٠	١٤	١٠-	٦,٥
العائد على مؤشر EGX-٣٠								
١,٦	١,٧	١,٦	١,٣	٢,٢	٠,٨	٢,٠	١,٤	٠,٦
معدل تنذب مؤشر EGX-٣٠								
٣٨٣	٤٠٧	٤٣٠	٤٤٩	٥٠٠	٤٢٧	٣٧٦	٢٨٨	٤٨٨
رأس المال السوفى (مليار جنيه) ^{٤/}								
١٣,٨	١٤,٧	١٥,٥	١٦,٢	٢٠,٦	٢٠,٣	٢٠,٤	١٧,٤	٣٥,٦
رأس المال السوفى (نسبة إلى الناتج المحلى الاجمالى) ^{٥/}								
٢,٣	٤,٩	٢,٦	١,٦	٣,٣	٢,١	٢,٣	١,٧	٣,١
معدل دوران الأسهم ^{٦/}								
١٨,٩	١٩,٧	١٧,٠	٨,٨	١٧,٦	١٢,٩	٢٠,٧	٢٥,٧	٢٣,٦
معاملات الأجانب (نسبة من إجمالى قيمة التداول)								
٩,٦	١٠,٢	١٣,٧	١٦,٤	٢٠,٢	١٤,٨	١٢,٤	١٠,٥	١٤,٧
مضاعف الربحية ^{٧/}								
٨,٨	٨,١	٧,٧	٧,٥	٩,٣	٦,٦	٨,٦	١٠,٤	٧,١
عائد السهم (%) ^{٨/}								
٧٥٦,٧٢٢	٧٣٨,٢١٩	٦٩٦,٥٤١	٦٣٦,٩١٧	٥١٢,١٦٨	٣٥٢,٢٠٠	٣٢٥,٨٣٥	٢٤٨,٨٦٩	٢٢٦,٧٩٩
سندات مقيدة (مليون جنيه)								
القطاع المصرفى (مليون جنيه): ^{٩/}								
٢,٨٤٦,٠٩٤	٢,٦٨٥,٣٨٤	٢,٤٨٥,٥٠١	٢,٤٠٥,٥٣٦	٢,١٩٨,٩٧٩	١,٨١٦,٨٧٣	١,٥٦٣,٨٤٩	١,٣٦٦,١٦٠	١,٢٦٩,٦٩٠
إجمالى الأصول								
٩٤٢,٧٢٧	٨٥٢,٣٢٣	٧٩١,٤٩٩	٧٧١,٦٢٩	٧١٧,٩٩٩	٥٨٧,٨٥٢	٥٤٩,١٢٠	٥٠٦,٧٣٦	٤٧٤,١٣٩
إجمالى أرصدة الإقراض و الخصم								
١٠٠,٧٢٦	٩٨,٥٧٥	٩٦,٤٦٨	٩٣,٦٠٢	٩٢,٥٥٠	٧٧,٥٥٥	٧٢,٠٦١	٦٧,٣٤٥	٥٩,٠٤٩
رأس المال								
٢,١١٦,١١٧	١,٩٩٩,١٧٢	١,٩٠٨,٦٧٦	١,٨٣٧,٧٤٤	١,٧٣٤,١٧٨	١,٤٢٩,٤٣٢	١,١٨٦,٩٨٥	١,٠٢٣,٥١٧	٩٥٧,٠٣٧
إجمالى الودائع								
--	--	٦,٨	٧,٢	٧,٦	٨,٥	٩,٣	٩,٨	١٠,٥
القروض غير المنتظمة إلى إجمالى القروض								
مؤشرات مختارة								
مؤشرات السيولة فى الجهاز المصرفى								
٤٤,٤	٤٢,٥	٤١,٣	٤١,٩	٤١,٣	٤١,٠	٤٦,١	٤٩,٤	٤٩,١
القروض / الودائع ^{١٠/}								
٣٣,١	٣١,٧	٣١,٨	٣٢,١	٣٢,٧	٣٢,٤	٣٥,١	٣٧,١	٣٧,٣
القروض / الأصول ^{١١/}								
٤٥,١	٤٣,٩	٤٤,٥	٤٣,١	٤٦,٢	٤٥,٤	٤١,٨	٤٠,٦	٣٧,٣
الأوراق المالية / الأصول ^{١١/}								
٧٤,٤	٧٤,٤	٧٦,٨	٧٦,٤	٧٨,٩	٧٨,٧	٧٥,٩	٧٤,٩	٧٥,٤
الودائع / الأصول ^{١١/}								
٥,٨	٦,٠	٥,٧	٥,٩	٦,٥	٦,٩	٦,٩	٦,٨	٦,٤
رأس المال / الأصول ^{١١/}								
٢,٣	٢,٦	٢,٧	٢,٨	٣,٠	٣,٥	٣,٩	٤,٠	٤,٣
مخصصات القروض / إجمالى الأصول ^{١١/}								

المصادر: الهيئة العامة لسوق المال والبنك المركزى المصرى.

-- بيان غير متاح.

١/ تم حساب المؤشرات الربع سنوية كنسبة من الناتج المحلى الإجمالى للعام بأكمله.

٢/ صافى الإستثمارات الأجنبية المباشرة تشمل الإستثمار الاجنبى فى قطاع البترول.

٣/ البيانات السنوية تعكس نهاية ديسمبر من كل عام.

٤/ القيمة السوقية للأرصدة القائمة. يمثل ناتج ضرب عدد الأسهم القائمة فى سعر السوق السائد.

٥/ قامت وزارة التخطيط والمتابعة والإصلاح الإدارى بمراجعة السلسلة الزمنية للناتج المحلى الإجمالى ابتداءً من عام ٢٠١٢/٢٠١١ وحتى عام ٢٠١٤/٢٠١٣ وفقاً للتعداد الإقتصادى للعام المالى ٢٠١٣/٢٠١٢ والذي ساعدت نتائجه فى تحقيق قدر أكبر من شمولية المنشآت بالإضافة إلى تحسين تقديرات حجم القطاع غير الرسمى. وقد تم مراجعة تقديرات الناتج المحلى الإجمالى ليبلغ ٢٤٢٩,٨ مليار جنيه فى عام ٢٠١٥/٢٠١٤. وجدير بالذكر أنه قد تم حساب المؤشرات الربع سنوية باستخدام بيانات الناتج المحلى الإجمالى للعام بأكمله. كما تم مراجعة تقديرات الناتج المحلى الإجمالى مؤخراً لتصبح ٢٧٧١,٣ مليار جنيه فى عام ٢٠١٦/٢٠١٥، بدلاً من تقديرات سابقة بنحو ٢٨٣٣,٤ مليار جنيه فى ضوء الاداء الفعلى لأهم المؤشرات الاقتصادية خلال الفترة يوليو - ديسمبر ٢٠١٥/٢٠١٦.

٦/ معدل دوران الأسهم = قيمة تداول الأسهم المقيدة / رأس المال السوفى.

٧/ ويعرف أيضا بمعدل السعر على العائد، ويقاس بنسبة سعر السوق لكل سهم إلى أرباحه السنوية.

٨/ الكوبون السنوى الموزع / سعر السهم الجارى.

٩/ تعكس بيانات البنوك التجارية.

١٠/ تتضمن القروض والودائع الحكومية وغير الحكومية، ولا تشمل ودائع البنوك لدى البنك المركزى المصرى.

١١/ لدى البنوك العامة فى مصر ، بخلاف البنك المركزى.

القسم الأول: نظرة عامة على الأداء الإقتصادي والمالى (تابع)

بيان سنوي					بيان ربع سنوي				
٢٠١٢/١١	٢٠١٣/١٢	٢٠١٤/١٣	٢٠١٥/١٤	٢٠١٦/١٥ *	ابريل- يونيو ٢٠١٥	أكتوبر- ديسمبر ٢٠١٥	يناير-مارس ٢٠١٥	ابريل- يونيو ٢٠١٦ *	
ك- معاملات القطاع الخارجى									
(مليون دولار)									
٦٤,٣٥٢	٦٨,٤٧٧	٧٤,٠٢٢	٦٦,١٤٦	٥٢,٠٦٦	١٥,٢٥٨	١٢,٥٢٣	١١,٩٢١	١٣,٤٢٩	إجمالى المتحصلات الجارية
٧٤,٤٩٨	٧٤,٨٦٨	٧٦,٨٠٢	٧٨,٢٨٨	٧٠,٧٢٥	١٩,٠٥٥	١٧,٥٤٩	١٧,٤٧٠	١٧,٦١٩	إجمالى المدفوعات الجارية
٣٤,١٣٩-	٣٠,٦٩٥-	٣٤,١٥٩-	٣٩,٠٦٠-	٣٧,٦٠٦-	٩,٥١٤-	٩,٥٦٢-	٩,٨٥٩-	٨,٢٨٥-	الميزان التجارى
٥,٥٨٥	٥,٠٣٩	١,٠١٢	٥,٠٤٢	٢,٠٦٢	٧٩٠	٥٤٤	١٧٨	٣٤٧-	الميزان الخدمى
١٠,١٤٦-	٦,٣٩٠-	٢,٧٨٠-	١٢,١٤٣-	١٨,٦٥٩-	٣,٧٩٧-	٥,٠٢٥-	٥,٥٤٩-	٤,١٩٠-	ميزان المعاملات الجارية
١,٠٢٣	٩,٧٧٣	٥,١٩٠	١٧,٩٢٩	١٩,٨٥٢	١١,٢٨٠	٤,٢١٣	٨,٢٢٥	٥,٩٤٥	صافى تدفقات ميزان المعاملات الرأسمالية والمالية
١١,٢٧٨-	٢٣٧	١,٤٧٩	٣,٧٢٥	٢,٨١٣-	٤,٧٧١	٢٥٢	٢٣٥-	٨٢٧	الميزان الكلى (ميزان المدفوعات)
١٥,٥٣٤	١٤,٩٣٦	١٦,٦٨٧	٢٠,٠٨٢	١٧,٥٤٦	٢٠,٠٨٢	١٦,٤٤٥	١٦,٥٦١	١٧,٥٤٦	صافى الإحتياطيات الدولية ^{١/}
(نسبة الى الناتج المحلى الإجمالى) ^{٢/}									
٢٣.٣	٢٣.٩	٢٤.٥	٢٠.٠	١٥.٥	٤.٨	٤.١	٣.٩	٥.٠	إجمالى المتحصلات الجارية
٢٧.٠	٢٦.٢	٢٥.٥	٢٣.٧	٢١.١	٦.٠	٥.٧	٥.٨	٦.٥	إجمالى المدفوعات الجارية
١٢.٤-	١٠.٧-	١١.٣-	١١.٨-	١١.٢-	٣.٠-	٢.٧-	٢.٩-	٢.٧-	الميزان التجارى
٢.٠	١.٨	٠.٣	١.٥	٠.٦	٠.٢	٠.٢	٠.١	٠.١-	الميزان الخدمى
٣.٧-	٢.٢-	٠.٩-	٣.٧-	٥.٦-	١.٢-	١.٤-	١.٦-	١.٤-	ميزان المعاملات الجارية
٤.١-	٠.١	٠.٥	١.١	٠.٨-	١.٥	٠.١	٠.١-	٠.٣	الميزان الكلى (ميزان المدفوعات)
نسبة الى اجمالى المتحصلات الجارية ^{٣/}									
٢١.٧	٢٠.٦	٢٢.٠	٢١.٠	٢٥.١	٢٠.٩	٢٣.٤	٢٦.٨	٢٨.٦	الصادرات غير البترولية
١٧.٦	١٩.٣	١٩.٩	١٤.٠	١٠.٩	١٢.٨	١١.٧	٩.١	١٠.٩	الصادرات البترولية
١٤.٨	١٤.٤	٨.٢	١١.٦	٧.٣	١٢.٥	٧.٨	٤.٦	٣.٨	السياحة
٢٧.٩	٢٧.٢	٢٩.٧	٣٠.٣	٣٢.٣	٣١.٩	٣١.٨	٣٤.٤	٣٢.٨	التحويلات الخاصة
مؤشرات أخرى (%)									
٤٢	٤٧	٤٣	٣٦	٣٣	٣٥.١	٣١.٥	٣٠.٢	٣٩.٠	نسبة تغطية الصادرات للواردات السلعية
١٣٧	١٢٩	١٠٦	١٣٠	١١٤	١١٨.٠	١١٥	١٠٥	٩١	نسبة تغطية الصادرات للواردات الخدمية
٣.١	٣.١	٣.٣	٣.٩	٣.٧	٤.١	٣.٥	٣.٥	٣.٩	نسبة تغطية صافى الإحتياطيات الدولية للواردات (عدد الأشهر) ^{٤/}
٤٥.٢	٣٤.٦	٣٦.٢	٤١.٨	--	٤١.٨	٣٤.٤	٣١.٠	--	نسبة صافى الإحتياطيات الدولية إلى الدين الخارجى (%) ^{٥/}

المصدر: البنك المركزى المصرى.

* بيان مبدئى.

-- بيان غير متاح.

١/ قد تظهر بعض الفروق فى تقييم الإحتياطيات الدولية نتيجة استخدام أسعار مختلفة داخل محفظة الإحتياطى من العملات الأجنبية.

٢/ قامت وزارة التخطيط والمتابعة والإصلاح الإدارى بمراجعة السلسلة الزمنية للناتج المحلى الإجمالى ابتداءً من عام ٢٠١١/٢٠١٢ وحتى عام ٢٠١٣/٢٠١٤ وفقاً للتعداد الإقتصادى للعام المالى ٢٠١٢/٢٠١٣ والذي ساعدت نتائجه فى تحقيق قدر أكبر من شمولية المنشآت بالإضافة إلى تحسين تقديرات حجم القطاع غير الرسمى. وقد تم مراجعة تقديرات الناتج المحلى الإجمالى ليبلغ ٢٤٢٩.٨ مليار جنيه فى عام ٢٠١٤/٢٠١٥. وجدير بالذكر أنه قد تم حساب المؤشرات الربع سنوية باستخدام بيانات الناتج المحلى الإجمالى للعام بأكمله. كما تم مراجعة تقديرات الناتج المحلى الإجمالى مؤخراً لتصبح ٢٧٧١.٣ مليار جنيه فى عام ٢٠١٥/٢٠١٦، بدلاً من تقديرات سابقة بنحو ٢٨٣٣.٤ مليار جنيه فى ضوء الأداء الفعلى لأهم المؤشرات الاقتصادية خلال الفترة يوليو - ديسمبر ٢٠١٥/٢٠١٦.

٣/ بإستبعاد التحويلات الرسمية.

٤/ بعدد أشهر الواردات.

٥/ لا يشمل مديونية القطاع الخاص غير المضمونة.