

القسم الأول

نظرة عامة على الأداء الإقتصادي و المالي

- أ- مؤشرات الإقتصاد العيني و الحقيقي و مصادر النمو..... ١
- ب- السكان و التشغيل..... ٢
- ج- الأسعار المحلية (متوسط الفترة)..... ٢
- د- مؤشرات المالية العامة..... ٣
- هـ- ملخص الدين العام المحلي (بالمليون جنية، رصيد نهاية الفترة)..... ٤
- و- إجمالي الدين العام الخارجي (مليون دولار، رصيد نهاية الفترة)..... ٤
- ز- خدمة الدين الحكومي (مليون جنية، تدفقات)..... ٤
- ح- المؤشرات النقدية (نهاية الفترة)..... ٥
- ط- القطاع المالي والاستثمارات..... ٦
- ي- معاملات القطاع الخارجي..... ٧

القسم الأول: نظرة عامة على الأداء الإقتصادي والمالي

بيان سنوي					بيان ربع سنوي *			
٢٠١١/٢٠١٠	٢٠١٢/٢٠١١	٢٠١٣/٢٠١٢	٢٠١٤/٢٠١٣	٢٠١٥/٢٠١٤	يناير-مارس # ٢٠١٥	يوليو-سبتمبر ٢٠١٥	أكتوبر-ديسمبر ٢٠١٥	يناير-مارس # ٢٠١٦
أ. الاقتصاد العيني (بالأسعار الجارية)								
١,٣٧١,١٠٠	١,٦٥٦,٦٠٠	١,٨٤٣,٨٠٠	٢,١٠١,٩٠٠	٢,٤٢٩,٨٠٠	٥٨٨,٢٠٠	٧١٠,٥٠٠	٦٩٤,٤٠٠	٦٤٧,٤٠٠
٢٣٥,٩٩٠	٢٧٦,٣٣٠	٢٨٥,٩٦٧	٣٠١,٥٧٠	٣٣٠,٧٨٠	٧٨,٥٦٣	٩١,٠٢٨	٨٨,٢٦٠	٨٠,٧٠٠
١,٣٠٩,٩٠٦	١,٦٩٥,٠٩٦	١,٩٠٨,٣١٤	٢,١٧٧,٨٢٠	٢,٤٥٩,٠٢٥	٥٩٥,٤٨٦	٧٠١,٨٣٢	٦٨٥,٦٣٤	٦٣٨,٧٠٢
٢٢٥,٤٥٧	٢٨٢,٧٥٢	٢٩٥,٩٧٣	٣١٢,٤٦٣	٣٣٤,٧٥٩	٧٩,٥٣٦	٨٩,٩١٨	٨٧,١٤٦	٧٩,٦١٥
١٧,٢٣٣	--	--	--	٢٧,٦٢٥	٢٦,٧٥٠	٣١,٥٤٦	٣٠,٨٣١	٢٨,٧٤٥
٢,٩٦٦	--	--	--	٣,٧٦١	٣,٥٧٣	٤,٠٤٢	٣,٩١٩	٣,٥٨٣
ب. مؤشرات الاقتصاد العيني ومصادر النمو ^{١/٢}								
١,٨	٢,٢	٢,١	٢,٢	٤,٢	٥,٧	٥,١	٤,٠	٣,٦
١,٩	٢,٢	٢,١	٢,٢	٣,١	٤,٨	٣,١	٢,٠	١,٦
١,١	١,٦	١,١	١,٩	١,٥	٠,٩	٠,٦	١,٠	١,٠
٢,٥	٢,٨	٣,١	٠,١	٤,٨	١٣,٧	٣,٤	٢,٢	١,٢
٣,٤	٣,٠	٣,٣	٥,٥	٤,٦	٣,٥	٨,١	٣,٩	٣,٢
٢,٢-	٥,٨	-٨,٤	١,٧	٨,٦	٣٩,٠	٨,٧	٣,٦	٤,٩
٥,٣	٦,٠	٢,٩	٤,٤	٣,٣	٤,٣	٦,٦	٤,٥	٤,٧
٥,٥	٦,٥	٢,٨	٤,١	٢,٨	٤,٣	٦,٧	٤,٨	٥,١
٣,٨	٣,١	٣,٩	٦,٦	٧,٠	٤,٢	٥,٧	٣,٠	٢,٠
١,٢	-٢,٣	٥,٦	-١١,٩	-٠,٤	-١٢,٠	-٢٥,٦	-١٢,٠	-٢٠,٨
-٠,٦	--	--	--	١,٦	٣,٠	٢,٦	١,٥	١,٢
الإدخار المحلي ^{١/٣}								
٣,٤	-٢٩,٥	٧,٩	-٢٤,٢	٢٩,٨	٤٧,١	٦,٧-	٢٢,٢	١,٨-
١٣,٠	٨,٠	٧,٩	٥,٣	٥,٩	٦,٥	٣,٥	٥,٤	٥,٨
الاستثمارات المحلية ^{١/٥}								
-٠,٣	١٠,١	-١,٥	٩,٩	٢٠,٢	٤٥,٣	١٤,٩	١٨,٦	٨,٩
١٧,١	١٦,٢	١٤,٣	١٣,٨	١٤,٤	١٧,٢	١١,٣	١٤,٠	١٧,٠

المصدر: وزارة التخطيط والمتابعة والإصلاح الإداري.

* بيان مبدئي، وقابل للتعديل. قامت وزارة التخطيط بمراجعة السلسلة الزمنية للنتائج المحلي الإجمالي ابتداءً من عام ٢٠١٢/٢٠١١ وحتى عام ٢٠١٤/٢٠١٣ وفقاً للتعداد الاقتصادي. وقد تم مراجعة تقديرات الناتج المحلي الإجمالي، ليبلغ ٢٤٢٩,٨ مليار جنيه في عام ٢٠١٥/٢٠١٤.

-- بيان غير متاح. بداية سلسلة زمنية جديدة وفقاً للتعداد الاقتصادي من قبل وزارة التخطيط.

بيان معدل في ضوء البيانات الحديثة الصادرة عن وزارة التخطيط والمتابعة والإصلاح الإداري. أرقام الناتج المحلي الإجمالي للعام المالي ٢٠١٦/٢٠١٥ لاتزال قيد المراجعة من قبل وزارة التخطيط.

١/ قامت وزارة التخطيط والمتابعة والإصلاح الإداري بمراجعة بيانات الناتج المحلي الإجمالي لعام ٢٠١٥/١٤ على أساس ربع سنوي.

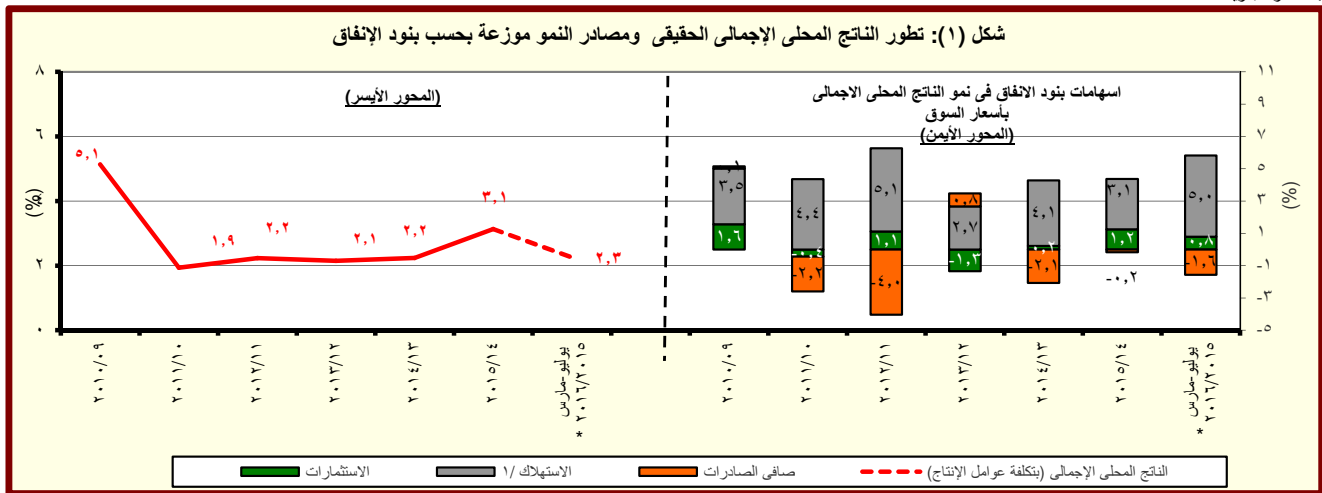
٢/ تم حساب معدلات النمو الحقيقية باستخدام الأسعار الثابتة لعام ٢٠٠٧/٠٦، ولكن بدءاً من عام ٢٠١٣/١٢ تم حساب معدلات النمو باستخدام الأسعار الثابتة لعام ٢٠١٢/١١.

٣/ تشمل نشاط قطاع البترول والغاز الطبيعي.

٤/ تشمل صافي الضرائب غير المباشرة.

٥/ رأس المال الثابت، يشمل التغير في المخزون.

٦/ بالأسعار الجارية.



المصدر: وزارة التخطيط والمتابعة والإصلاح الإداري.

* بيان مبدئي، وقابل للتعديل.

١/ متضمن الاستهلاك العام والخاص.

القسم الأول: نظرة عامة على الأداء الإقتصادي والمالى (تابع)

بيان سنوى					بيان سنوى				
ابريل- يونيو ٢٠١٦	يناير- مارس ٢٠١٦	ديسمبر ٢٠١٥	أكتوبر- ٢٠١٥	ابريل- يونيو ٢٠١٥	٢٠١٢/١١	٢٠١٣/١٢	٢٠١٤/١٣	٢٠١٥/١٤	٢٠١٦/١٥
ج . السكان									
٩٠.٩	٩٠.٥	٩٠.١	٨٩.٠	٩١.١	٨٢.٤	٨٤.٧	٨٦.٧	٨٩.٠	٩١.١
٢.١	٢.٥	٢.٦	٢.٦	٢.٤	٢.٥	٢.٨	٢.٤	٢.٦	٢.٤
د . الأسعار المحلية (متوسط الفترة)									
١٢.٢	٩.٤	١٠.٦	١١.٨	١٠.٢	٨.٧	٦.٩	١٠.١	١٠.٩	١٠.٢
٢.٧	٠.١-	١.٢-	١.٦-	١.٤-	٧.٥	٠.٧	٦.٥	١.٨-	١.٤-
١٢.٣	١١.٣	٩.٨	٩.٣	١٠.٦	٩.٥٠	١٠.٢٥	٨.٧٥	٩.٢٥	٩.٢٥
١٣.١	١١.٧	١١.٢	١١.٤	١١.٨	١٣.٤	١٣.٤	١٠.٩	١١.٤	١١.٨
٧.٤	٧.١	٦.٨	٦.٩	٧.٤	٧.٣	٧.٨	٧.٢	٧.٠	٧.٤
١١.٠	٩.٧	٩.٠	٨.٩	٩.٧	٩.٤	٩.٥	٨.٨	٩.١	٩.٧
٨.٨٦	٨.٠٢	٧.٨٨	٧.٦١	٨.١٥	٦.٠٠	٦.٤٥	٦.٩٧	٧.٤٢	٨.١٥

المصادر: وزارة التخطيط والبنك المركزى المصرى والجهاز المركزى للتعبئة العامة والإحصاء.

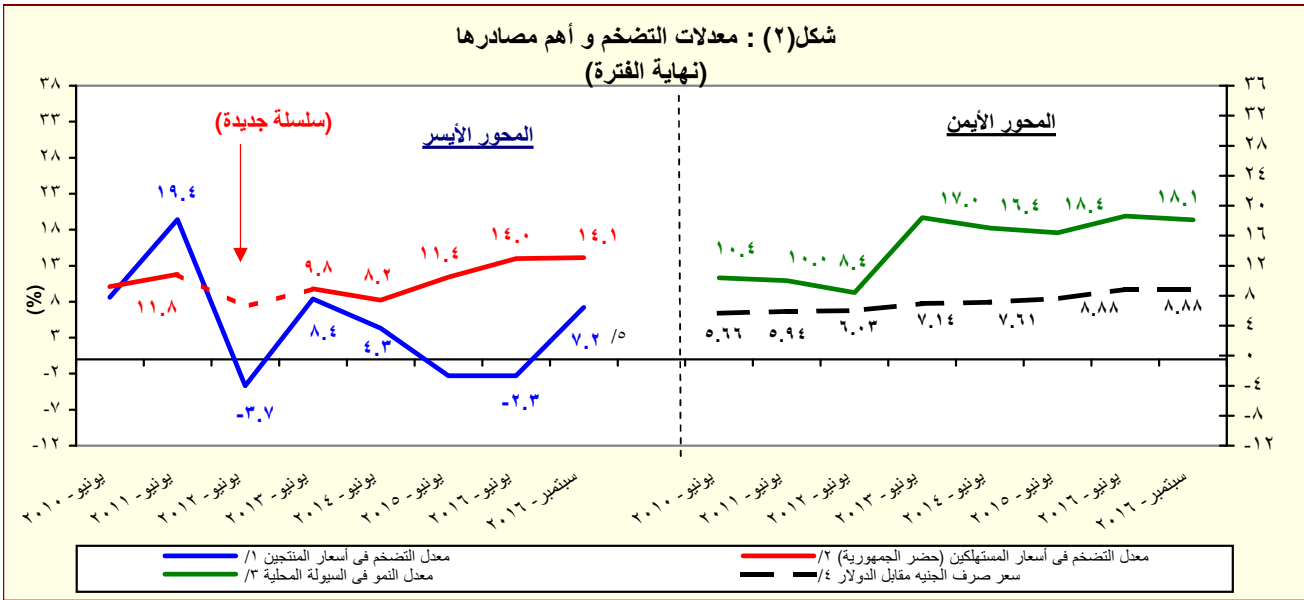
١/ لا يتضمن المصريين المقيمين فى الخارج.

٢/ بدءاً من اغسطس ٢٠٠٩، تم استحداث سلسلة أرقام قياسية جديدة لأسعار المستهلكين (حضر الجمهورية) باستخدام الأوزان المستخرجة من بحث الدخل و الانفاق و الاستهلاك لعام ٢٠٠٨/٢٠٠٩ مع استخدام بيانات شهر يناير ٢٠١٠ كفترة الأساس. وفيما يخص بيانات ما قبل ذلك التاريخ، فقد استخدمت الأوزان المستخرجة من بحث الدخل والانفاق والاستهلاك لعام ٢٠٠٤/٢٠٠٥ مع استخدام يناير ٢٠٠٧ كشهر أساس.

٣/ قام الجهاز المركزى للتعبئة العامة والإحصاء بإصدار رقم قياسي جديد لأسعار المنتجين بدءاً من سبتمبر ٢٠٠٧ ليحل محل الأرقام القياسية لأسعار الجملة، وذلك باستخدام أسعار السلع والخدمات للسنة المالية (٢٠٠٤-٢٠٠٥). كفترة أساس لسلسلة الأرقام القياسية، كما تم إستخراج الأوزان باستخدام متوسط عامى (٢٠٠٢-٢٠٠٣ ، ٢٠٠٣-٢٠٠٤) للقيم الإجمالية للإنتاج الصناعى والزراعى والخدمى.

٤/ البيانات تعكس نهاية الفترة.

٥/ متوسط ميلادى.



المصدر: البنك المركزى المصرى و الجهاز المركزى للتعبئة العامة والإحصاء

١/ تغيير فى السلسلة. تعكس البيانات قبل يونيو ٢٠٠٧ معدلات التضخم وفقاً لأسعار الجملة.

٢/ بدءاً من اغسطس ٢٠٠٩، تم استحداث سلسلة أرقام قياسية جديدة لأسعار المستهلكين (حضر الجمهورية) باستخدام الأوزان المستخرجة من بحث الدخل و الانفاق و الاستهلاك لعام ٢٠٠٨/٢٠٠٩ مع استخدام بيانات شهر يناير ٢٠١٠ كفترة الأساس. وفيما يخص بيانات ما قبل ذلك التاريخ، فقد استخدمت الأوزان المستخرجة من بحث الدخل والانفاق والاستهلاك لعام ٢٠٠٤/٢٠٠٥ مع استخدام يناير ٢٠٠٧ كشهر أساس.

٣/ يعرف إجمالى السبيلة المحلية كإجمالى صافى الأصول الأجنبية وصافى الأصول المحلية لدى الجهاز المصرفى (فى جانب الأصول) ، أو كجملة المعروض النقدى وأشباه النقود لدى الجهاز المصرفى (فى جانب الخصوم).

٤/ يعكس البيان متوسط شهرى.

٥/ تعكس بيانات الرقم القياسى لأسعار المنتجين عن شهر يوليو ٢٠١٦.

القسم الأول: نظرة عامة على الأداء الإقتصادي و المالي (تابع)

يوليو-أكتوبر ٢٠١٧/١٦	٢٠١٦/٢٠١٥ ٢/٢٠١٦/٢٠١٥	٢٠١٥/٢٠١٤ ٢٠١٥/٢٠١٤	٢٠١٤/٢٠١٣ ٢٠١٤/٢٠١٣	٢٠١٣/١٢ ٢٠١٣/١٢	٢٠١٢/١١ ٢٠١٢/١١	٢٠١١/١٠ ٢٠١١/١٠
موازنة	ختامى مبدئى	ختامى مبدئى	ختامى مبدئى	فعلى		
د. مؤشرات المالية العامة ^{١/}						
١- قطاع الموازنة العامة (بالمليون جنيه) ^{٢/}						
١٣١,٧٢٨	٦٦٩,٧٥٦	٤٩١,٤٨٨	٤٦٥,٢٤١	٤٥٦,٧٨٨	٣٥٠,٣٢٢	٣٠٣,٦٢٢
٢٣٥,٣٦٣	٩٧٤,٧٩٤	٨١٧,٨٤٤	٧٣٣,٣٥٠	٧٠١,٥١٤	٥٨٨,١٨٨	٤٧٠,٩٩٢
٣٠,٢١١	٢٦,٩٤٠	٩٥,٨٦٠	٨٦,٤٢٢	٨٢,٢٨٩	٩٢,٧٢٤	٦٢,٢٦٤
١٠٣,٦٣٥	٣٠٥,٠٣٨	٣٢٦,٣٥٦	٢٦٨,١٠٩	٢٤٤,٧٢٧	٢٣٧,٨٦٥	١٦٧,٣٧٠
١٠٧,٢٧٤	٣١٩,٤٦٠	٣٣٩,٤٩٥	٢٧٩,٤٣٠	٢٥٥,٤٣٩	٢٣٩,٧١٩	١٦٦,٧٠٥
٢- قطاع الموازنة العامة ^{٣/} (معدل نمو سنوى)						
-٠.٩	٧.٦	٥.٦	١.٩	٣٠.٤	١٥.٤	١٤.٥
٠.١	٢.٦	١٥.٢	١٧.٥	٣.٧	٢١.١	٨.٠
-٢.٩	١٨.٣	-١٢.٦	١/ -١٨.٩	٩٨.١	٣.١	٣١.٤
٦.٤	١٢.٧	١١.٥	٤.٥	١٩.٣	٢٤.٩	١٧.٢
٠.٦	٤.٩	٧.٧	١١.١	٢٤.٩	١٦.٤	٢٧.٦
١٧.٩	١٩.٩	٢٦.٢	١١.٥	١٧.٨	٤٠.٧	٢٢.٨
٣- قطاع الحكومة العامة (مليون جنيه) ^{٤/}						
--	--	٥٣٨,٣٧٨	٥٣٨,٣٧٨	٥١٩,٤٤٩	٤٠٣,٦٣٧	٣٤٨,٨٦٤
--	--	٨٠٥,٩٢٩	٨٠٥,٩٢٩	٧٥٩,٨٤٧	٦٤٤,٠٨٠	٥١٦,٤٢٢
--	--	٢٨٤,٣١٤	٢٨٤,٣١٤	٢٥٤,٧١٦	٢٤٦,٨٥٣	١٦٥,٦٩٢
٤ - نسبة إلى الناتج المحلى الإجمالى ^{٥/}						
٤.١	٢٠.٦	١٧.٧	١٩.١	٢١.٧	١٩.٠	١٨.٣
٢.٨	١٣.٣	١٢.٧	١٢.٦	١٢.٤	١٣.٦	١٢.٥
١.٣	٧.٣	٥.٠	٦.٦	٩.٣	٥.٤	٥.٨
٧.٢	٣٠.٠	٢٩.٥	٣٠.٢	٣٣.٤	٣١.٩	٢٨.٤
٢.٢	٧.٠	٧.٧	٨.٢	٨.٥	٧.٨	٧.٤
٢.٤	٩.٠	٨.٨	٧.٩	٨.٢	٨.٠	٦.٣
٠.٩	٠.٨	٣.٥	٣.٦	٣.٩	٥.٠	٣.٨
٣.٢	٩.٤	١١.٨	١١.٠	١١.٦	١٢.٩	١٠.١
٣.٣	٩.٨	١٢.٣	١١.٥	١٢.٢	١٣.٠	١٠.١
الحكومة العامة ^{٦/}						
--	--	--	٤.٣	٤.٥	٦.٠	٤.٤
--	--	--	١١.٧	١٢.١	١٣.٤	١٠.٠

المصدر: وزارة المالية

* ختامى مبدئى .

-- بيان غير متاح

^{١/} يرجع الإنخفاض في الإيرادات غير الضريبية إلى تراجع الموارد الاستثنائية من المنح خلال عام المقارنة.

^{٢/} مبدئى. **جدير بالذكر أن بيانات الحساب الختامى للموازنة العامة للدولة للعام المالى ٢٠١٦/٢٠١٥ مازالت معروضة على مجلس النواب وتعد مبدئية لحين اعتمادها.**

^{٣/} تعكس بيانات الموازنة بموجب القرار الجمهوري رقم ٨ لعام ٢٠١٦.

^{٤/} تم إعادة تنويب عمليات الموازنة العامة لتتفق مع معايير صندوق النقد الدولي والمعروفة بـ GFS ٢٠٠١ (على أساس نقدى).

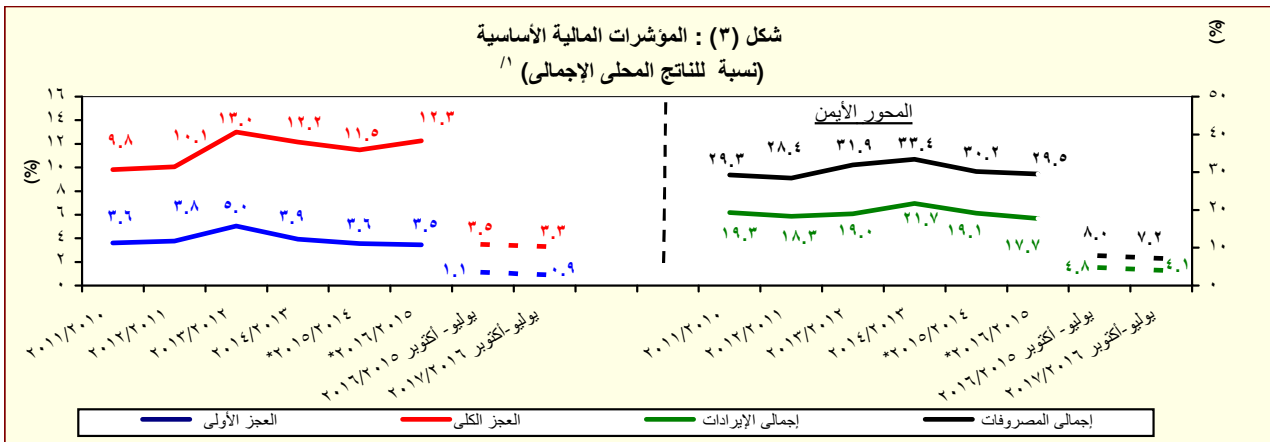
^{٥/} يشمل قطاع موازنة الجهاز الإدارى و المحليات، والهيئات الخدمية العامة.

^{٦/} العجز الكلى مخصوماً منه الفوائد المدفوعة.

^{٧/} العجز الكلى بدون صافى حيازة الأصول المالية.

^{٨/} يشمل المعاملات المالية لكل من أجهزة الموازنة العامة، وبنك الإستثمار القومى، وصناديق التأمين والمعاشات ، ومع مراعاة إستبعاد كافة المعاملات البنينة للجهات الثلاث لمنع إزدواجية الحساب.

^{٩/} جدير بالذكر أنه قد تم حساب المؤشرات الربع سنوية بإستخدام بيانات الناتج المحلى الإجمالى للعام بأكمله وأنه قد تم مراجعة تقديرات الناتج المحلى الإجمالى لبلغ ٢٤٢٩.٨ مليار جنيه في عام ٢٠١٥/٢٠١٤ ، كما تم مراجعة تقديرات الناتج المحلى الإجمالى لتصبح ٢٧٧١.٣ مليار جنيه في عام ٢٠١٦/٢٠١٥ ، إلا أن أرقام الناتج المحلى الإجمالى للعام المالى ٢٠١٦/٢٠١٥ لاتزال قيد المراجعة من قبل وزارة التخطيط.



* ختامى مبدئى .

^{١/} **جدير بالذكر أن بيانات الحساب الختامى للموازنة العامة للدولة للعام المالى ٢٠١٦/٢٠١٥ مازالت معروضة على مجلس النواب وتعد مبدئية لحين اعتمادها.**

القسم الأول: نظرة عامة على الأداء الإقتصادي والمالى (تابع)

بيان ربع سنوى				بيان سنوى			
يونيو-٢٠١٦*	مارس-٢٠١٦	ديسمبر-٢٠١٥	سبتمبر-٢٠١٥	يونيو-٢٠١٥	يونيو-٢٠١٤	يونيو-٢٠١٣	يونيو-٢٠١٢
١. ملخص الدين العام المحلى							
(بالمليون جنيه، رصيد نهاية الفترة) ^{١/}							
١-إجمالى الدين المحلى لأجهزة الموازنة العامة ^{٢/}							
٩٦٧,٢٩٠	١,١٥٥,٣١٢	١,٤٤٤,٣٧٠	١,٦٩٩,٩٤٦	٢,٠٨٤,٧٤٨	١,٦٩٩,٩٤٦	١,٦٩٩,٩٤٦	١,٦٩٩,٩٤٦
(١٩.٧)	(١٩.٤)	(٢٥.٠)	(١٧.٧)	(٢٢.٦)	(٢٢.٦)	(٢٢.٦)	(٢٢.٦)
١٥٩,١٧٨	١٦٤,٧٨٨	١٨٣,٢٣٠	١٦١,٤٨٥	٢١٨,٥٦٠	١٦١,٤٨٥	١٦١,٤٨٥	١٦١,٤٨٥
(١٠.١)	(٣.٥)	(١١.٢)	(١١.٩)	(٣٥.٣)	(٣٥.٣)	(٣٥.٣)	(٣٥.٣)
صافى الدين المحلى لأجهزة الموازنة العامة							
٨٠٨,١١٢	٩٩٠,٥٢٤	١,٢٦١,١٤٠	١,٥٣٨,٤٦١	١,٨٦٦,١٨٨	١,٥٣٨,٤٦١	١,٥٣٨,٤٦١	١,٥٣٨,٤٦١
(٢١.٧)	(٢٢.٦)	(٢٣.٣)	(٢٢.٠)	(٢١.٣)	(٢١.٣)	(٢١.٣)	(٢١.٣)
٨٨٨,٨٣٣	١,٠٨١,١٠٣	١,٣٦٣,٧٠٦	١,٦٠٦,٠٣٧	١,٩٦٨,٥٠٥	١,٦٠٦,٠٣٧	١,٦٠٦,٠٣٧	١,٦٠٦,٠٣٧
(٢١.٢)	(٢١.٦)	(٢١.٦)	(٢١.٨)	(٢٢.٦)	(٢٢.٦)	(٢٢.٦)	(٢٢.٦)
٢-إجمالى الدين المحلى للحكومة العامة ^{٣/}							
١٦٦,٤٩٣	١٧٣,٣٤١	١٩١,٤٣١	١٧١,٦٩٧	٢٣٣,٠٥٤	١٧١,٦٩٧	١٧١,٦٩٧	١٧١,٦٩٧
(٥٠.٠)	(٤.١)	(١٠.٤)	(١٠.٣)	(٣٥.٧)	(٣٥.٧)	(٣٥.٧)	(٣٥.٧)
٧٢٢,٣٤٠	٩٠٧,٧٦٢	١,١٧٢,٧٥٥	١,٤٣٤,٣٤٠	١,٧٣٥,٥٥١	١,٤٣٤,٣٤٠	١,٤٣٤,٣٤٠	١,٤٣٤,٣٤٠
(٢٥.٧)	(٢٥.٧)	(٢٩.١)	(٢٢.٤)	(٢١.٠)	(٢١.٠)	(٢١.٠)	(٢١.٠)
٩٣٢,٣٧٠	١,١٢٢,١٨٧	١,٤١٠,٦٦٣	١,٦٥٦,٩٤٨	١,٩٩٣,٢٦٣	١,٦٥٦,٩٤٨	١,٦٥٦,٩٤٨	١,٦٥٦,٩٤٨
(٢١.١)	(٢٠.٤)	(٢٥.٧)	(١٧.٥)	(٢٠.٣)	(١٧.٥)	(١٧.٥)	(١٧.٥)
١٦٦,٤٩٣	١٧٣,٣٤١	١٩١,٤٣١	١٧١,٦٩٧	٢٣٣,٠٥٤	١٧١,٦٩٧	١٧١,٦٩٧	١٧١,٦٩٧
(٢.٢)	(٤.١)	(١٠.٤)	(١٠.٣)	(٣٥.٧)	(٣٥.٧)	(٣٥.٧)	(٣٥.٧)
صافى الدين العام المحلى							
٧٤١,١٢٨	٩٢٤,١٢٠	١,١٨٩,٢٣٢	١,٤٨٩,٢٣٢	١,٧٠٧,٠٨٢	١,٤٨٩,٢٣٢	١,٤٨٩,٢٣٢	١,٤٨٩,٢٣٢
(٢٣.٦)	(٢٤.٧)	(٢٨.٧)	(٢١.٨)	(١٧.٨)	(٢١.٨)	(٢١.٨)	(٢١.٨)
اجمالى دين أجهزة الموازنة العامة (محلى وخارجى) ^{٤/}							
١,١٢٦,٠٢٤	١,٣٠٨,٣٩١	١,٦٤١,٥٠٢	١,٩٠٤,٨١٠	٢,٢٧٥,٨٤٠	١,٩٠٤,٨١٠	١,٩٠٤,٨١٠	١,٩٠٤,٨١٠
(١٧.٩)	(١٦.٢)	(٢٥.٥)	(١٦.٠)	(١٩.٥)	(١٦.٠)	(١٦.٠)	(١٦.٠)
٢. اجمالى الدين الخارجى							
(ملليون دولار ، رصيد نهاية الفترة)							
٢٧,٠٩٢	٢٥,٥٩٤	٢٨,٤٩٠	٢٩,٠٥٤	٢٥,٧٠٧	٢٩,٠٥٤	٢٩,٠٥٤	٢٩,٠٥٤
٧,٨١٤	٨,٧٩٠	١٤,٧٤٤	١٧,٠١٣	٢٢,٣٥٦	١٧,٠١٣	١٧,٠١٣	١٧,٠١٣
٣. خدمة الدين الحكومى ^{٥/}							
(مليون جنيه، تدفقات)							
١١٧,٢٥١	١٤٠,٩١٦	٢١٨,٢٥٧	٢٨٠,٦٩٧	٤٢٩,٤٧٤	٢٨٠,٦٩٧	٢١٨,٢٥٧	٢١٨,٢٥٧
١٠٤,٦٢٥	١٢٢,٣٢٢	٢٠٣,١٧٣	٢٦٢,٠٨٤	٣٩٢,٠٦٣	٢٦٢,٠٨٤	٢٠٣,١٧٣	٢٠٣,١٧٣
١٢,٦٢٧	١٨,٥٩٤	١٥,٠٨٤	١٨,٦١٣	٣٧,٤١٢	١٨,٦١٣	١٥,٠٨٤	١٥,٠٨٤
ملاحظات (نسبة إلى الناتج المحلى الإجمالى) ^{٦/}							
٧٠.٥	٦٩.٧	٧٨.٣	٨٠.٩	٨٥.٨	٨٠.٩	٧٨.٣	٧٠.٥
٥٨.٩	٥٩.٨	٦٨.٤	٧٣.٢	٧٦.٨	٧٣.٢	٦٨.٤	٥٨.٩
٦٤.٨	٦٥.٣	٧٤.٠	٧٦.٤	٨١.٠	٧٦.٤	٧٤.٠	٦٤.٨
٥٢.٧	٥٤.٨	٦٣.٦	٦٨.٢	٧١.٤	٦٨.٢	٦٣.٦	٥٢.٧
٦٨.٠	٦٧.٧	٧٦.٥	٧٨.٨	٨٢.٠	٧٨.٨	٧٦.٥	٦٨.٠
٥٤.١	٥٥.٨	٦٤.٥	٦٨.٩	٧٠.٣	٦٨.٩	٦٤.٥	٥٤.١
٨٢.١	٧٩.٠	٨٩.٠	٩٠.٦	٩٣.٧	٩٠.٦	٨٩.٠	٨٢.١
١٥.٢	١٢.٥	١٦.٤	١٥.٧	١٥.٠	١٥.٧	١٦.٤	١٥.٢
١١.٨	٩.٣	١٠.٨	٩.٩	٨.٠	٩.٩	١٠.٨	١١.٨

المصدر: وزارة المالية و البنك المركزى المصرى.

() معدل النمو عن العام السابق.

* بيان مبدئى، خاضع للمراجعة.

١/ تعكس البيانات رصيد الدين المحلى. ثلاث مستويات تجميعية هي: الدين المحلى لأجهزة الموازنة العامة، الدين العام المحلى المجمع. يشمل الدين المحلى لأجهزة الموازنة العامة أرصدة الدين المستحقة على وحدات الجهاز الإدارى، وحدات الإدارة المحلية، والهيئات الخدمية. ويتضمن الدين المحلى للحكومة العامة أرصدة الدين المجمع المستحق على أجهزة الموازنة العامة للدولة وبك الاستثمار القومى وصناديق التأمين الإجتماعى. أما عن الدين العام المحلى فيتمثل أرصدة الدين المحلى المجمع لكل من الحكومة العامة والهيئات الاقتصادية.

٢/ يمثل المديونية المستحقة على أجهزة الموازنة العامة (وحدات الجهاز الإدارى، وحدات الإدارة المحلية، والهيئات الخدمية).

٣/ جدير بالذكر ان التراجع في ودائع أجهزة الموازنة العامة ترجع الى استخدام حوالي ٦٠ مليار جنيه وفقاً للقرار الجمهورى رقم ١٠٥ لعام ٢٠١٣.

٤/ يمثل رصيد الدين المجمع المستحق على أجهزة الموازنة العامة للدولة و بنك الاستثمار القومى و صناديق التأمين الإجتماعى بعد إستبعاد المديونيات والعلاقات الداخلية فيما بين القطاعات الثلاثة و التى تتمثل فى إقتراض أجهزة الموازنة العامة من بنك الإستثمار القومى، سندات وزارة المالية لدى صناديق التأمين الإجتماعى و بنك الإستثمار القومى،سندات التأمين الإجتماعى و أخيراً إقتراض بنك الإستثمار القومى من صناديق التأمين الإجتماعى.

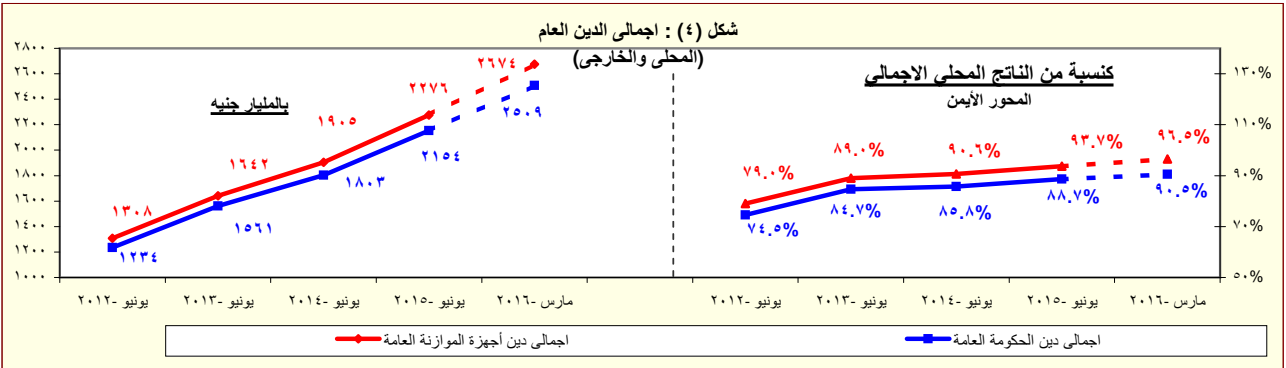
٥/ يمثل رصيد الدين المجمع المستحق على الحكومة العامة والهيئات الاقتصادية بعد إستبعاد إقتراض الهيئات الاقتصادية من بنك الإستثمار القومى، وإقتراض أجهزة الموازنة من الهيئات الاقتصادية.

٦/ ودائع الحكومة العامة والهيئات الاقتصادية بعد إستبعاد ودائع صناديق التأمين الإجتماعى وإقتراض قطاع الموازنة من الهيئات الاقتصادية.

٧/ يشمل إجمالى دين أجهزة الموازنة العامة الدين الخارجى الذى تتولى وزارة المالية خدمته طبقاً للجهات الدانة.

٨/ البيان الربع سنوى لخدمة الدين الحكومى يعكس التدفقات التراكمية لخدمة الدين منذ بداية العام المالى .

٩/ قامت وزارة التخطيط والمتابعة والإصلاح الإدارى بمراجعة السلسلة الزمنية للناتج المحلى الإجمالى ابتداءً من عام ٢٠١٢/٢٠١١ وحتى عام ٢٠١٣/٢٠١٢ وفقاً للتعداد الإقتصادى للعام المالى ٢٠١٣/٢٠١٢ والذى ساعدت نتائجها فى تحقيق قدر أكبر من شمولية المنشآت بالإضافة إلى تحسين تقديرات حجم القطاع غير الرسمى. وقد تم مراجعة تقديرات الناتج المحلى الإجمالى ليبلغ ٢٤٢٩.٨ مليار جنيه فى عام ٢٠١٥/٢٠١٤. وجدير بالذكر أنه قد تم حساب المؤشرات الربع سنوية باستخدام بيانات الناتج المحلى الإجمالى للعام بأكمله. كما تم مراجعة تقديرات الناتج المحلى الإجمالى لتصبح ٢٧٧١.٣ مليار جنيه فى عام ٢٠١٦/٢٠١٥. إلا أن أرقام الناتج المحلى الإجمالى للعام المالى ٢٠١٦/٢٠١٥ لا تزال قيد المراجعة من قبل وزارة التخطيط



المصدر: وزارة المالية - البنك المركزى المصرى.

* بيان مبدئى

القسم الأول: نظرة عامة على الأداء الإقتصادي والمالى (تابع)

بيان سنوى					أحدث بيان متاح			
٢٠١٢/١١	٢٠١٣/١٢	٢٠١٤/١٣	٢٠١٥/١٤	٢٠١٦/١٥	أبريل-١٦	مايو-١٦	يونيو-١٦	أغسطس-١٦*
ن. المؤشرات النقدية (نهاية الفترة)								
مليون جنيه								
٢٦٣,٦٦٨	٣١٧,٩٤٤	٣٦٤,٤٧٣	٤٨٥,٨٧٦	٤٧٨,٠٧٦	٤٤٢,٢٨١	٤٦٤,٦٦٤	٤٤٩,٥٩١	٤٩٨,٤٣٨
نقود الإحتياط ^{١/}								
١,٠٩٤,٤٠٨	١,٢٩٦,٠٨٦	١,٥١٦,٦٠١	١,٧٦٥,٤٩٢	٢,٠٩٤,٥٠٠	٢,٠٠٦,٦٣٢	٢,٠٤٤,٢٩٣	٢,١١٩,٧١٥	٢,١٥١,٦٤٨
إجمالي السيولة								
٢٧٤,٥١٠	٣٤٤,١٠٠	٤١٠,٥٥٤	٤٩٩,٠٦٥	٥٧٢,٩٣٥	٥٤٠,١٧٢	٥٥٢,٩٧١	٥٧٨,٥٠٢	٥٩٤,٠٩٥
المعروض النقدى ^{٢/}								
٨١٩,٨٩٨	٩٥١,٩٨٦	١,١٠٦,٠٤٧	١,٢٦٦,٤٢٧	١,٥٢١,٥٦٥	١,٤٦٦,٤٦٠	١,٤٩١,٣٢٢	١,٥٤١,٢١٣	١,٥٥٧,٥٥٣
أشباه النقود ^{٣/}								
معدل النمو السنوى								
٥.١	٢٠.٦	١٤.٦	٣٣.٣	١.٦-	١٥.٠	١٦.١	٨.٧	٢٤.٦
نقود الإحتياط ^{١/}								
٨.٤	١٨.٤	١٧.٠	١٦.٤	١٨.٦	١٨.٠	١٨.٩	١٧.٨	١٨.٣
إجمالى السيولة (معدل النمو الاسمى)								
٣٧.٨-	٢١.٨-	٣.٣-	٥٦.٨-	٢٦٩.٧-	٢٣٩.٥-	٢٧٨.٢-	٣١٩.٠-	٤٧٤.٣-
صافى الأصول الأجنبية ^{٤/}								
٢٣.٩	٢٥.٢	١٩.١	٢٢.٧	٢٧.٣	٢٦.٥	٢٧.١	٢٦.٨	٢٦.٥
صافى الأصول المحلية ^{٤/}								
٧.٣	٩.٨	٧.٤	١٦.٧	١٤.٢	١٤.٩	١٣.٩	١٣.٤	١٤.٥
صافى المطلوبيات من القطاع الخاص ^{٥/}								
١.١	٨.٦	٨.٨	٤.٩	٤.٦	٧.٧	٦.٦	٣.٨	٢.٨
إجمالى السيولة (معدل النمو الحقيقى)								
معدلات الإقراض إلى الودائع ^{١/}								
٢٨.٣	٢٨.٢	٢٢.٨	٢٦.٣	٤٨.٠	٣٨.٦	٤٩.٠	٤٩.٣	٤٩.٢
القطاع الحكومى								
٥٢.١	٤٨.٣	٤٣.٦	٤٣.٨	٤٣.٧	٤٣.٨	٤٣.٦	٤٣.١	٤٣.٠
القطاع غير الحكومى								
٤٨.٧	٤٥.١	٤٠.١	٣٨.٤	٣٩.٩	٣٩.٧	٣٩.٦	٣٩.٣	٣٩.٠
بالعملة المحلية								
٦٥.١	٥٩.٩	٥٨.٥	٦٨.٣	٦٠.٠	٦١.٥	٦٠.٨	٥٩.٩	٦٠.٤
بالعملة الأجنبية								
مؤشرات:								
٤.١٥	٤.٠٨	٤.١٦	٣.٦٣	٤.٣٨	٤.٥٤	٤.٤٠	٤.٧١	٤.٣٢
مضاعف السيولة المحلية ^{١/}								
١.٥٧	١.٥٤	١.٤٩	١.٤٨	١.٤٤	١.٥٠	١.٤٧	١.٦٦	١.٦٤
معدل دوران النقود (وسطى) ^{٨/}								
١٧.٠	١٧.٣	١٥.٦	١٤.٩	١٥.٥	١٥.٨	١٥.٦	١٥.٤	١٥.٢
معدل الدورة فى السيولة المحلية ^{٩/}								
٢٣.٩	٢٤.٤	٢٣.٤	٢١.٠	٢٠.٠	٢٠.٨	٢٠.٢	٢٠.٠	١٩.٨
معدل الدورة فى الودائع ^{١٠/}								
٦٦.١	٧٠.٣	٧٢.٢	٧٢.٧	٧٥.٦	٧٢.٤	٧٣.٨	٦٥.٣	٦٦.٣
نسبة (إجمالى السيولة / الناتج المحلى الإجمالى)								

المصادر: البنك المركزى المصرى وحسابات وزارة المالية.

* مبدئى.

بيان معدل.

١/ تتضمن النقود المتداولة خارج البنك المركزى بالإضافة إلى ودائع البنوك لدى البنك المركزى بالجنبيه المصرى.

٢/ يتضمن النقود المتداولة خارج الجهاز المصرى بالإضافة إلى الودائع الجارية بالعملة المحلية. لا تتضمن الشيكات والحوالات تحت التحصيل.

٣/ تتضمن الودائع الجارية بالعملة الاجنبية والودائع غير الجارية بالعملات المحلية والأجنبية .

٤/ تم تفعيل إتفاقية الحساب المجمع بين البنك المركزى ووزارة المالية فى يونيو ٢٠٠٨، مما أدى إلى إهلاك جزء من السندات الصادرة عن وزارة المالية لصالح البنك المركزى.

٥/ يتضمن المطلوبيات من القطاع الخاص و القطاع العائلى.

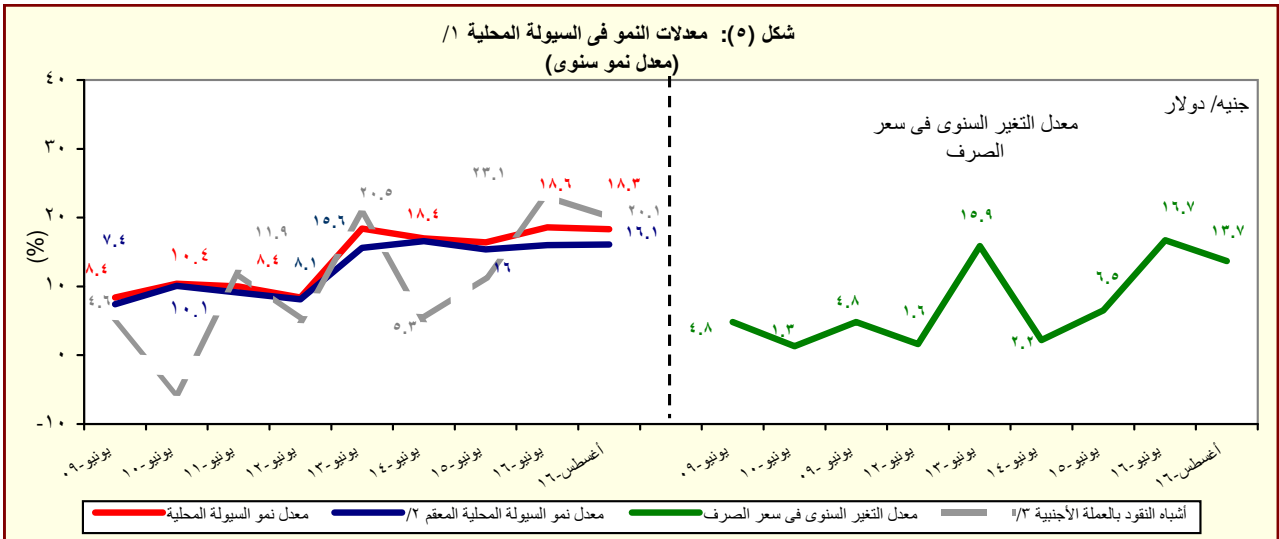
٦/ لا تتضمن كل من الودائع لدى البنك المركزى والقروض الممنوحة من قبل البنك المركزى.

٦/ إجمالى السيولة المحلية / نقود الإحتياط.

٧/ الناتج المحلى الإجمالى / متوسط إجمالى السيولة المحلية (M٢). متوسط إجمالى السيولة المحلية = $\frac{1}{2} [(M٢) t + (M٢) t - ١]$.

٨/ يمثل نسبة الودائع الجارية و غير الجارية بالعملات الأجنبية إلى إجمالى السيولة المحلية. لا تتضمن كل من ودائع غير المقيمين (جزء من صافى الأصول الأجنبية) والودائع الحكومية.

٩/ يمثل نسبة الودائع الحكومية وغير الحكومية بالعملات الأجنبية إلى إجمالى الودائع لدى البنوك. غير متضمن ودائع البنوك لدى البنك المركزى.



المصدر: البنك المركزى المصرى وحسابات وزارة المالية.

١/ إجمالى السيولة المحلية تتكون من المعروض النقدى وأشباه النقود.

٢/ معدل النمو فى السيولة المحلية باستخدام سعر الصرف الثابت، ويتم حسابه عن طريق تطبيق سعر الصرف السائد فى نفس الفترة من العام السابق للفترة الحالية.

٣/ الودائع الجارية وغير الجارية بالعملات الأجنبية .

القسم الأول: نظرة عامة على الأداء الإقتصادي والمالى (تابع)

بيان سنوى					بيان ربع سنوي				
٢٠١١/١٠	٢٠١٢/١١	٢٠١٣/١٢	٢٠١٤/١٣	٢٠١٥/١٤	سبتمبر-١٥	ديسمبر-١٥	مارس-١٦	يونيو-١٦	
ى- القطاع المالى والإستثمارات									
١٧.١	١٦.٤	١٤.٢	١٤.٠	١٤.٤	٢.٩	٣.٥	٤.٠	--	إجمالى الإستثمارات المحلية (نسبة إلى الناتج المحلى الإجمالى) ^{١/}
٠.٩	١.٥	١.٥	١.٦	٢.٢	٠.٤	٠.٩	١.٩	٢.٢	الإستثمارات الأجنبية المباشرة (نسبة إلى الناتج المحلى الإجمالى) ^{٢/ ١/}
مؤشرات سوق المال (نهاية العام الميلادى) ^{٣/}									
٦.٥	١٠-	١٤	١٠	٤-	١.١	١٠.٢	٢٢.٤	٧.٢-	العائد على مؤشر EGX-٣٠
٠.٦	١.٤	٢.٠	٠.٨	٢.٢	١.٣	١.٦	١.٧	١.٦	معدل تذبذب مؤشر EGX-٣٠
٤٨٨	٢٨٨	٣٧٦	٤٢٧	٥٠٠	٤٤٩	٤٣٠	٤٠٧	٣٨٣	رأس المال السوقى (مليار جنيه) ^{٤/}
٣٥.٦	١٧.٤	٢٠.٤	٢٠.٣	٢٠.٦	١٦.٢	١٥.٥	١٤.٧	١٣.٨	رأس المال السوقى (نسبة إلى الناتج المحلى الإجمالى) ^{٥/}
٣.١	١.٧	٢.٣	٢.١	٣.٣	١.٦	٢.٦	٤.٩	٢.٣	معدل دوران الأسهم ^{٦/}
٢٣.٦	٢٥.٧	٢٠.٧	١٢.٩	١٧.٦	٨.٨	١٧.٠	١٩.٧	١٨.٩	معاملات الأجنبى (نسبة من إجمالى قيمة التداول)
١٤.٧	١٠.٥	١٢.٤	١٤.٨	٢٠.٢	١٦.٤	١٣.٧	١٠.٢	٩.٦	مضاعف الربحية ^{٧/}
٧.١	١٠.٤	٨.٦	٦.٦	٩.٣	٧.٥	٧.٧	٨.١	٨.٨	عائد السهم (%) ^{٨/}
٢٢٦,٧٩٩	٢٤٨,٨٦٩	٣٢٥,٨٣٥	٣٥٢,٢٠٠	٥١٢,١٦٨	٦٣٦,٩١٧	٦٩٦,٥٤١	٧٣٨,٢١٩	٧٥٦,٧٢٢	سندات مقيدة (مليون جنيه)
القطاع المصرفى (مليون جنيه): ^{٩/}									
١,٢٦٩,٦٩٠	١,٣٦٦,١٦٠	١,٥٦٣,٨٤٩	١,٨١٦,٨٧٣	٢,١٩٨,٩٧٩	٢,٤٠٥,٥٣٦	٢,٤٨٥,٥٠١	٢,٦٨٥,٣٨٤	٢,٨٤٦,٠٩٤	إجمالى الأصول
٤٧٤,١٣٩	٥٠٦,٧٣٦	٥٤٩,١٢٠	٥٨٧,٨٥٢	٧١٧,٩٩٩	٧٧١,٦٢٩	٧٩١,٤٩٩	٨٥٢,٣٢٣	٩٤٢,٧٢٧	إجمالى أرصدة الإقراض و الخصم
٥٩,٠٤٩	٦٧,٣٤٥	٧٢,٠٦١	٧٧,٥٥٥	٩٢,٥٥٠	٩٣,٦٠٢	٩٦,٤٦٨	٩٨,٥٧٥	١٠٠,٧٢٦	رأس المال
٩٥٧,٠٣٧	١,٠٢٣,٥١٧	١,١٨٦,٩٨٥	١,٤٢٩,٤٣٢	١,٧٣٤,١٧٨	١,٨٣٧,٧٤٤	١,٩٠٨,٦٧٦	١,٩٩٩,١٧٢	٢,١١٦,١١٧	إجمالى الودائع
١٠.٥	٩.٨	٩.٣	٨.٥	٧.٦	٧.٢	٦.٨	٦.٧	٥.٩	القروض غير المنتظمة إلى إجمالى القروض
مؤشرات مختارة									
مؤشرات السيولة فى الجهاز المصرفى									
٤٩.١	٤٩.٤	٤٦.١	٤١.٠	٤١.٣	٤١.٩	٤١.٣	٤٢.٥	٤٤.٤	القروض / الودائع ^{١٠/}
٣٧.٣	٣٧.١	٣٥.١	٣٢.٤	٣٢.٧	٣٢.١	٣١.٨	٣١.٧	٣٣.١	القروض / الأصول ^{١١/}
٣٧.٣	٤٠.٦	٤١.٨	٤٥.٤	٤٦.٢	٤٣.١	٤٤.٥	٤٣.٩	٤٥.١	الأوراق المالية / الأصول ^{١١/}
٧٥.٤	٧٤.٩	٧٥.٩	٧٨.٧	٧٨.٩	٧٦.٤	٧٦.٨	٧٤.٤	٧٤.٤	الودائع / الأصول ^{١١/}
٦.٤	٦.٨	٦.٩	٦.٩	٦.٥	٥.٩	٥.٧	٦.٠	٥.٨	رأس المال / الأصول ^{١١/}
٤.٣	٤.٠	٣.٩	٣.٥	٣.٠	٢.٨	٢.٧	٢.٦	٢.٣	مخصصات القروض / إجمالى الأصول ^{١١/}

المصادر: الهيئة العامة لسوق المال والبنك المركزى المصرى.

-- بيان غير متاح.

١/ تم حساب المؤشرات الربع سنوية كنسبة من الناتج المحلى الإجمالى للعام بأكمله.

٢/ صافى الإستثمارات الأجنبية المباشرة تشمل الإستثمار الاجنبى فى قطاع البترول.

٣/ البيانات السنوية تعكس نهاية ديسمبر من كل عام.

٤/ القيمة السوقية للأرصدة القائمة. يمثل ناتج ضرب عدد الأسهم القائمة فى سعر السوق السائد.

٥/ قامت وزارة التخطيط والمتابعة والإصلاح الإدارى بمراجعة السلسلة الزمنية للناتج المحلى الإجمالى ابتداءً من عام ٢٠١٢/٢٠١١ وحتى عام ٢٠١٤/٢٠١٣ وفقاً للتعداد الإقتصادى للعام المالى ٢٠١٣/٢٠١٢ والذى ساعدت نتائجه فى تحقيق قدر أكبر من شمولية المنشآت بالإضافة إلى تحسين تقديرات حجم القطاع غير الرسمى. وقد تم مراجعة تقديرات الناتج المحلى الإجمالى ليبلغ ٢٤٢٩.٨ مليار جنيه فى عام ٢٠١٥/٢٠١٤. وجدير بالذكر أنه قد تم حساب المؤشرات الربع سنوية باستخدام بيانات الناتج المحلى الإجمالى للعام بأكمله. كما تم مراجعة تقديرات الناتج المحلى الإجمالى لتصبح ٢٧٧١.٣ مليار جنيه فى عام ٢٠١٦/٢٠١٥، إلا أن أرقام الناتج المحلى الإجمالى للعام المالى ٢٠١٦/٢٠١٥ لا تزال قيد المراجعة من قبل وزارة التخطيط.

٦/ معدل دوران الأسهم = قيمة تداول الأسهم المقيدة / رأس المال السوقى.

٧/ ويعرف أيضا بمعدل السعر على العائد، ويقاس بنسبة سعر السوق لكل سهم إلى أرباحه السنوية.

٨/ الكوبون السنوى الموزع / سعر السهم الجارى.

٩/ تعكس بيانات البنوك التجارية.

١٠/ تتضمن القروض والودائع الحكومية وغير الحكومية، ولا تشمل ودائع البنوك لدى البنك المركزى المصرى.

١١/ لدى البنوك العامة فى مصر، بخلاف البنك المركزى.

القسم الأول: نظرة عامة على الأداء الإقتصادي والمالى (تابع)

بيان سنوي					بيان ربع سنوي				
٢٠١٢/١١	٢٠١٣/١٢	٢٠١٤/١٣	٢٠١٥/١٤	٢٠١٦/١٥ *	ابريل- يونيو ٢٠١٥	أكتوبر- ديسمبر ٢٠١٥	يناير-مارس ٢٠١٥	ابريل- يونيو ٢٠١٦ *	
ك- معاملات القطاع الخارجى									
(مليون دولار)									
٦٤,٣٥٢	٦٨,٤٧٧	٧٤,٠٢٢	٦٦,١٤٦	٥٢,٠٦٦	١٥,٢٥٨	١٢,٥٢٣	١١,٩٢١	١٣,٤٢٩	إجمالى المتحصلات الجارية
٧٤,٤٩٨	٧٤,٨٦٨	٧٦,٨٠٢	٧٨,٢٨٨	٧٠,٧٢٥	١٩,٠٥٥	١٧,٥٤٩	١٧,٤٧٠	١٧,٦١٩	إجمالى المدفوعات الجارية
٣٤,١٣٩-	٣٠,٦٩٥-	٣٤,١٥٩-	٣٩,٠٦٠-	٣٧,٦٠٦-	٩,٥١٤-	٩,٥٦٢-	٩,٨٥٩-	٨,٢٨٥-	الميزان التجارى
٥,٥٨٥	٥,٠٣٩	١,٠١٢	٥,٠٤٢	٢,٠٦٢	٧٩٠	٥٤٤	١٧٨	٣٤٧-	الميزان الخدمى
١٠,١٤٦-	٦,٣٩٠-	٢,٧٨٠-	١٢,١٤٣-	١٨,٦٥٩-	٣,٧٩٧-	٥,٠٢٥-	٥,٥٤٩-	٤,١٩٠-	ميزان المعاملات الجارية
١,٠٢٣	٩,٧٧٣	٥,١٩٠	١٧,٩٢٩	١٩,٨٥٢	١١,٢٨٠	٤,٢١٣	٨,٢٢٥	٥,٩٤٥	صافى تدفقات ميزان المعاملات الراسمالية والمالية
١١,٢٧٨-	٢٣٧	١,٤٧٩	٣,٧٢٥	٢,٨١٣-	٤,٧٧١	٢٥٢	٢٣٥-	٨٢٧	الميزان الكلى (ميزان المدفوعات)
١٥,٥٣٤	١٤,٩٣٦	١٦,٦٨٧	٢٠,٠٨٢	١٧,٥٤٦	٢٠,٠٨٢	١٦,٤٤٥	١٦,٥٦١	١٧,٥٤٦	صافى الإحتياطيات الدولية ^{١/}
(نسبة إلى الناتج المحلى الإجمالى) ^{٢/}									
٢٣,٣	٢٣,٩	٢٤,٥	٢٠,٠	١٥,٥	٤,٨	٤,١	٣,٩	٥,٠	إجمالى المتحصلات الجارية
٢٧,٠	٢٦,٢	٢٥,٥	٢٣,٧	٢١,١	٦,٠	٥,٧	٥,٨	٦,٥	إجمالى المدفوعات الجارية
١٢,٤-	١٠,٧-	١١,٣-	١١,٨-	١١,٢-	٣,٠-	٢,٧-	٢,٩-	٢,٧-	الميزان التجارى
٢,٠	١,٨	٠,٣	١,٥	٠,٦	٠,٢	٠,٢	٠,١	٠,١-	الميزان الخدمى
٣,٧-	٢,٢-	٠,٩-	٣,٧-	٥,٦-	١,٢-	١,٤-	١,٦-	١,٤-	ميزان المعاملات الجارية
٤,١-	٠,١	٠,٥	١,١	٠,٨-	١,٥	٠,١	٠,١-	٠,٣	الميزان الكلى (ميزان المدفوعات)
نسبة إلى إجمالى المتحصلات الجارية ^{٣/}									
٢١,٧	٢٠,٦	٢٢,٠	٢١,٠	٢٥,١	٢٠,٩	٢٣,٤	٢٦,٨	٢٨,٦	الصادرات غير البترولية
١٧,٦	١٩,٣	١٩,٩	١٤,٠	١٠,٩	١٢,٨	١١,٧	٩,١	١٠,٩	الصادرات البترولية
١٤,٨	١٤,٤	٨,٢	١١,٦	٧,٣	١٢,٥	٧,٨	٤,٦	٣,٨	السياحة
٢٧,٩	٢٧,٢	٢٩,٧	٣٠,٣	٣٢,٣	٣١,٩	٣١,٨	٣٤,٤	٣٢,٨	التحويلات الخاصة
مؤشرات أخرى (%)									
٤٢	٤٧	٤٣	٣٦	٣٣	٣٥,١	٣١,٥	٣٠,٢	٣٩,٠	نسبة تغطية الصادرات للواردات السلعية
١٣٧	١٢٩	١٠٦	١٣٠	١١٤	١١٨,٠	١١٥	١٠٥	٩١	نسبة تغطية الصادرات للواردات الخدمية
٣,١	٣,١	٣,٣	٣,٩	٣,٧	٤,١	٣,٥	٣,٥	٣,٩	نسبة تغطية صافى الإحتياطيات الدولية للواردات (عدد الأشهر) ^{٤/}
٤٥,٢	٣٤,٦	٣٦,٢	٤١,٨	٣١,٦	٤١,٨	٣٤,٤	٣١,٠	٣١,٥	نسبة صافى الإحتياطيات الدولية إلى الدين الخارجى (%) ^{٥/}

المصدر: البنك المركزى المصرى.

* بيان مبدئى.

١/ قد تظهر بعض الفروق فى تقييم الإحتياطيات الدولية نتيجة استخدام أسعار صرف مختلفة داخل محفظة الإحتياطى من العملات الأجنبية.

٢/ قامت وزارة التخطيط والمتابعة والإصلاح الإدارى بمراجعة السلسلة الزمنية للناتج المحلى الإجمالى ابتداءً من عام ٢٠١٢/٢٠١١ وحتى عام ٢٠١٤/٢٠١٣ وفقاً للتعداد الإقتصادى للعام المالى ٢٠١٣/٢٠١٢ والذي ساعدت نتائجه فى تحقيق قدر أكبر من شمولية المنشآت بالإضافة إلى تحسين تقديرات حجم القطاع غير الرسمى. وقد تم مراجعة تقديرات الناتج المحلى الإجمالى ليبلغ ٢٤٢٩,٨ مليار جنيه فى عام ٢٠١٥/٢٠١٤. وجدير بالذكر أنه قد تم حساب المؤشرات الربع سنوية باستخدام بيانات الناتج المحلى الإجمالى للعام بأكمله. كما تم مراجعة تقديرات الناتج المحلى الإجمالى لتصبح ٢٧٧١,٣ مليار جنيه فى عام ٢٠١٦/٢٠١٥، إلا أن أرقام الناتج المحلى الإجمالى للعام المالى ٢٠١٦/٢٠١٥ لا تزال قيد المراجعة من قبل وزارة التخطيط

٣/ باستبعاد التحويلات الرسمية.

٤/ بعدد أشهر الواردات.

٥/ لا يشمل مديونية القطاع الخاص غير المضمونة.