

القسم الأول

نظرة عامة على الأداء الإقتصادي و المالي

- أ- مؤشرات الإقتصاد العيني و الحقيقي و مصادر النمو..... ١
- ب- السكان و التشغيل..... ٢
- ج- الأسعار المحلية (متوسط الفترة)..... ٢
- د- مؤشرات المالية العامة..... ٣
- هـ- ملخص الدين العام المحلي (بالمليون جنييه، رصيد نهاية الفترة)..... ٤
- و- إجمالي الدين العام الخارجي (مليون دولار، رصيد نهاية الفترة)..... ٤
- ز- خدمة الدين الحكومي (مليون جنييه، تدفقات)..... ٤
- ح- المؤشرات النقدية (نهاية الفترة)..... ٥
- ط- القطاع المالي والاستثمارات..... ٦
- ي- معاملات القطاع الخارجي..... ٧

القسم الأول: نظرة عامة على الأداء الإقتصادي والمالي

بيان ربع سنوي #				بيان سنوي				
أكتوبر- ديسمبر ٢٠١٥	يناير-مارس ٢٠١٦	أبريل-يونيو ٢٠١٦	أبريل-يونيو ٢٠١٥	# ٢٠١٢/٢٠١١	# ٢٠١٣/٢٠١٢	# ٢٠١٤/٢٠١٣	# ٢٠١٥/٢٠١٤	# ٢٠١٦/٢٠١٥
أ. الاقتصاد العيني (بالأسعار الجارية)								
١,٦٧٤,٧٠٠	١,٨٦٠,٤٠٠	٢,١٣٠,٠٠٠	٢,٤٤٣,٩٠٠	٢,٧٠٨,٣٠٠	٢,٤٤٣,٩٠٠	٢,٤٤٣,٩٠٠	٢,٤٤٣,٩٠٠	٢,٤٤٣,٩٠٠
٢٧٩,٣٤٩	٢٨٨,٥٤٢	٣٠٥,٦٠٢	٣٣٢,٧٠٠	٣٣٢,٧٩٢	٣٣٢,٧٩٢	٣٣٢,٧٩٢	٣٣٢,٧٩٢	٣٣٢,٧٩٢
١,٧١٣,١٤٦	١,٩٢٤,٨٠٨	٢,٢٠٥,٥٩٤	٢,٤٧٣,١٠٠	٢,٦٧٣,٣٠٠	٢,٦٧٣,٣٠٠	٢,٦٧٣,٣٠٠	٢,٦٧٣,٣٠٠	٢,٦٧٣,٣٠٠
٢٨٥,٧٦٢	٢٩٨,٥٣١	٣١٦,٤٤٨	٣٣٦,٦٧٥	٣٢٨,٤٩١	٣٣٦,٦٧٥	٣٣٦,٦٧٥	٣٣٦,٦٧٥	٣٢٨,٤٩١
--	--	--	--	--	--	--	--	--
--	--	--	--	--	--	--	--	--
ب. مؤشرات الاقتصاد العيني ومصادر النمو ^{١/٢}								
٢.٢	٢.٢	٢.٩	٤.٤	٤.٣	٤.٣	٤.٣	٤.٣	٤.٣
٢.٢	٢.٢	٢.٩	٣.٤	٢.٢	٢.٢	٢.٢	٢.٢	٢.٢
١.٦	١.١	١.٩	١.٦	٠.٨	٠.٨	٠.٨	٠.٨	٠.٨
٢.٨	٣.٢	٢.٦	٥.٢	٢.٦	٢.٦	٢.٦	٢.٦	٢.٦
٣.٠	٣.٤	٥.٥	٤.٩	٤.٧	٤.٧	٤.٧	٤.٧	٤.٧
٥.٨	٨.٤-	١.٧	٨.٦	١١.٢	١١.٢	١١.٢	١١.٢	١١.٢
٦.٠	٣.٢	٤.٩	٣.٦	٤.٥	٤.٥	٤.٥	٤.٥	٤.٥
٦.٥	٣.٣	٤.٤	٣.١	٤.٦	٤.٦	٤.٦	٤.٦	٤.٦
٣.١	٢.٢	٨.٤	٧.٠	٣.٩	٣.٩	٣.٩	٣.٩	٣.٩
٢.٣-	٤.٥	١٠.٩-	٠.٦-	١٤.٥-	١٤.٥-	١٤.٥-	١٤.٥-	١٤.٥-
--	--	--	--	--	--	--	--	--
الإدخار المحلي ^{١/٣}								
٢٩.٥-	٧.٩	٢٤.٢-	٢٧.٩	١٠.٦	١٠.٦	١٠.٦	١٠.٦	١٠.٦
٨.٠	٧.٩	٥.٢	٥.٨	٥.٨	٥.٨	٥.٨	٥.٨	٥.٨
معدل النمو الإسمي السنوي								
١٠.١	١.٥-	٩.٩	٢٠.٢	١٦.٧	١٦.٧	١٦.٧	١٦.٧	١٦.٧
١٦.٠	١٤.٢	١٣.٦	١٤.٣	١٥.٠	١٥.٠	١٥.٠	١٥.٠	١٥.٠
نسبة إلى الناتج المحلي الإجمالي								

المصدر: وزارة التخطيط والمتابعة والإصلاح الإداري.

* بيان مبدئي، وقابل للتعديل.

-- بيان غير متاح. بداية سلسلة زمنية جديدة وفقاً للتعداد الإقتصادي من قبل وزارة التخطيط.

بيان معدل في ضوء البيانات الحديثة الصادرة عن وزارة التخطيط والمتابعة والإصلاح الإداري. قامت وزارة التخطيط بمراجعة السلسلة الزمنية للناتج المحلي الإجمالي ابتداءً من عام ٢٠١٢/٢٠١١ وحتى عام ٢٠١٥/٢٠١٤ وفقاً للتعداد الإقتصادي.

١/ قامت وزارة التخطيط والمتابعة والإصلاح الإداري بمراجعة بيانات الناتج المحلي الإجمالي لعام ٢٠١٥/١٤ على أساس ربع سنوي.

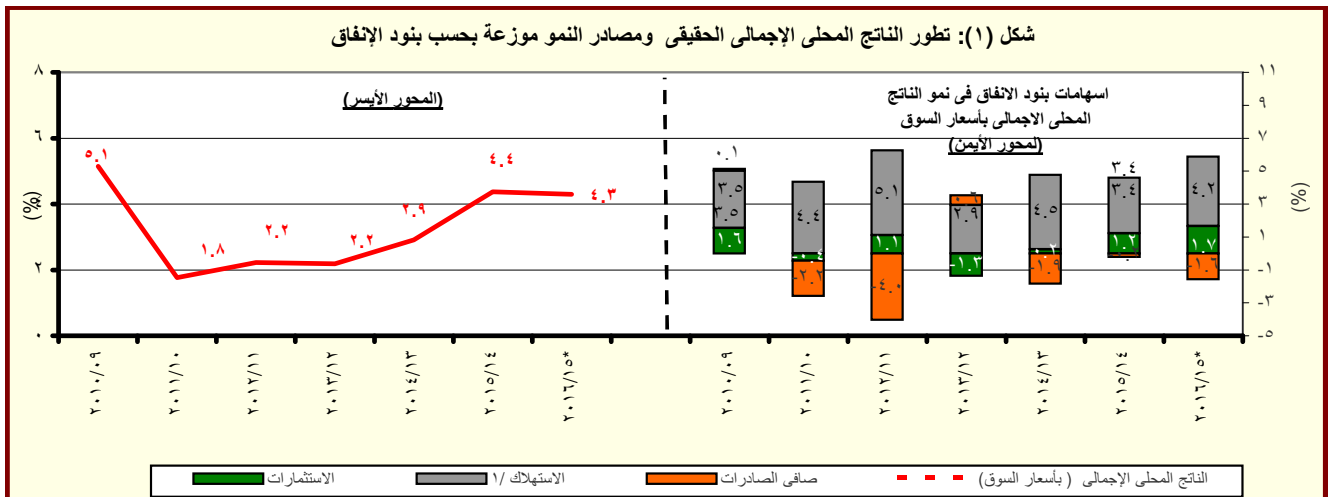
٢/ تم حساب معدلات النمو الحقيقية باستخدام الأسعار الثابتة لعام ٢٠٠٧/٠٦، ولكن بدءاً من عام ٢٠١٣/١٢ تم حساب معدلات النمو باستخدام الأسعار الثابتة لعام ٢٠١٢/١١.

٣/ تشمل نشاط قطاع البترول والغاز الطبيعي.

٤/ تشمل صافي الضرائب غير المباشرة.

٥/ رأس المال الثابت، يشمل التغير في المخزون.

٦/ بالأسعار الجارية.



المصدر: وزارة التخطيط والمتابعة والإصلاح الإداري.

* بيان مبدئي، وقابل للتعديل.

١/ متضمن الاستهلاك العام والخاص.

القسم الأول: نظرة عامة على الأداء الإقتصادي والمالى (تابع)

بيان ربع سنوي				بيان سنوي				
يوليو - سبتمبر ٢٠١٦	ابريل - يونيو ٢٠١٦	يناير - مارس ٢٠١٦	يوليو - سبتمبر ٢٠١٥	٢٠١٢/١١	٢٠١٣/١٢	٢٠١٤/١٣	٢٠١٥/١٤	٢٠١٦/١٥
ج . السكان								
٨٩.٤	٩٠.٩	٩٠.٥	٩١.٥	٨٢.٤	٨٤.٧	٨٦.٧	٨٩.٠	٩١.١
٢.٥	٢.١	٢.٥	٢.٣	٢.٥	٢.٨	٢.٤	٢.٦	٢.٤
د . الأسعار المحلية (متوسط الفترة)								
٨.٥	١٢.٢	٩.٤	١٤.٥	٨.٧	٦.٩	١٠.١	١٠.٩	١٠.٢
-٥.٧	٢.٨	-٠.١	٩.٢	٧.٥	٠.٧	٦.٥	-١.٨	-١.٤
٩.٣	١١.٦	١٠.٣	١٢.٣	٩.٥٠	١٠.٢٥	٨.٧٥	٩.٢٥	١٠.٦
١١.٣	١٣.١	١١.٧	١٤.٣	١٣.٤	١٣.٤	١٠.٩	١١.٤	١١.٨
٦.٨	٧.٥	٧.١	٨.١	٧.٣	٧.٨	٧.٢	٧.٠	٧.٤
٨.٩	١١.٠	٩.٧	١١.٩	٩.٤	٩.٥	٨.٨	٩.١	٩.٧
٧.٨١	٨.٨٧	٨.٠٢	٨.٨٨	٦.٠٠	٦.٤٥	٦.٩٧	٧.٤٢	٨.١٥
إجمالي عدد السكان (بالمليون نسمة) ^{١/}								
معدل نمو السكان								
معدل التضخم وفقاً لأسعار المستهلكين (حضر الجمهورية) ^{٢/}								
معدل التضخم وفقاً لأسعار المنتجين ^{٣/}								
سعر خصم البنك المركزى ^{٥/}								
سعر الفائدة على أدون الخزانة (٩١ يوم)								
سعر الفائدة على الودائع (٣ أشهر) ^{٤/}								
سعر العائد بين البنوك - ليلة واحدة ^{٥/}								
سعر الصرف (جنيه مقابل الدولار)								

المصادر: وزارة التخطيط والبنك المركزى المصرى والجهاز المركزى للتعبئة العامة والإحصاء.

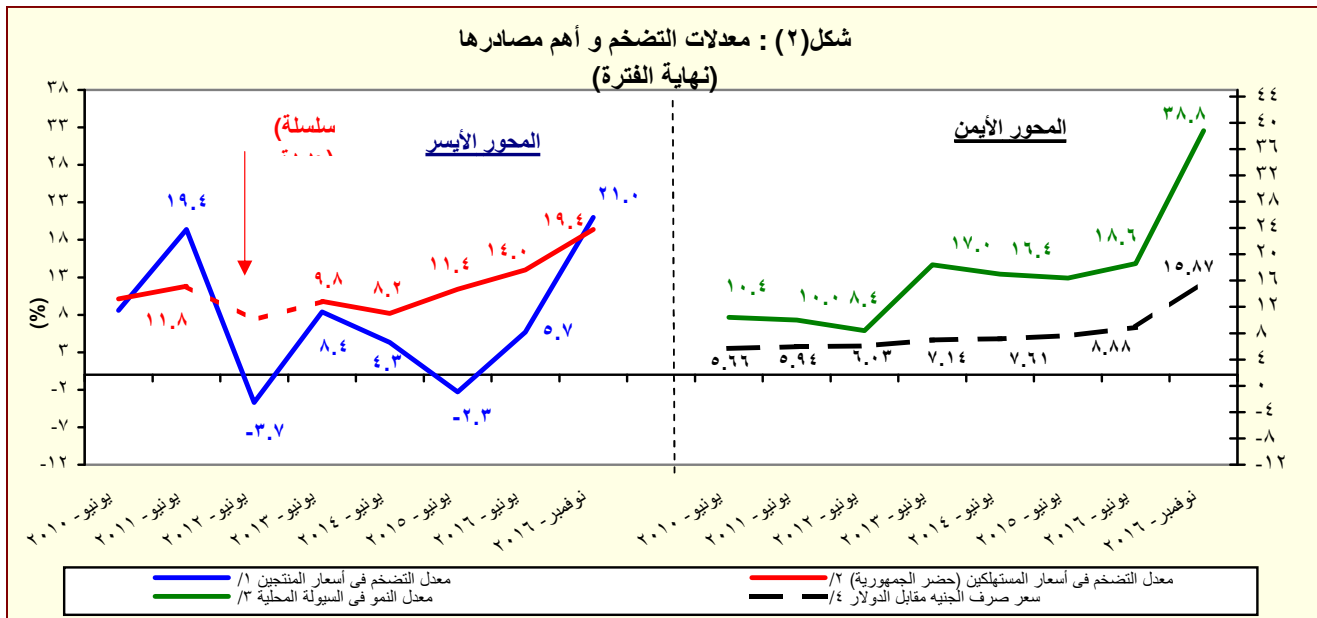
لا يتضمن المصريين المقيمين فى الخارج.

بدأً من اغسطس ٢٠٠٩، تم استحداث سلسلة أرقام قياسية جديدة لأسعار المستهلكين (حضر الجمهورية) باستخدام الأوزان المستخرجة من بحث الدخل و الانفاق و الاستهلاك لعام ٢٠٠٩/٢٠٠٨ مع استخدام بيانات شهر يناير ٢٠١٠ كفترة الأساس. وفيما يخص بيانات ما قبل ذلك التاريخ، فقد استخدمت الأوزان المستخرجة من بحث الدخل والانفاق والاستهلاك لعام ٢٠٠٥/٢٠٠٤ مع استخدام يناير ٢٠٠٧ كشهر أساس.

قام الجهاز المركزى للتعبئة العامة والإحصاء بإصدار رقم قياسي جديد لأسعار المنتجين بدءاً من سبتمبر ٢٠٠٧ ليجل محل الأرقام القياسية لأسعار الجملة، وذلك باستخدام أسعار السلع والخدمات للسنة المالية (٢٠٠٥-٢٠٠٤) كفترة أساس لسلسلة الأرقام القياسية، كما تم إستخراج الأوزان باستخدام متوسط عامى (٢٠٠٢-٢٠٠٣، ٢٠٠٣-٢٠٠٤) للقيم الإجمالية للإنتاج الصناعى والزراعى والخدمى.

البيانات تعكس نهاية الفترة.

متوسط ميلادى.



المصدر: البنك المركزى المصرى و الجهاز المركزى للتعبئة العامة والإحصاء

تغيير فى السلسلة. تعكس البيانات قبل يونيو ٢٠٠٧ معدلات التضخم وفقاً لأسعار الجملة.

بدأً من اغسطس ٢٠٠٩، تم استحداث سلسلة أرقام قياسية جديدة لأسعار المستهلكين (حضر الجمهورية) باستخدام الأوزان المستخرجة من بحث الدخل و الانفاق و الاستهلاك لعام ٢٠٠٩/٢٠٠٨ مع استخدام بيانات شهر يناير ٢٠١٠ كفترة الأساس. وفيما يخص بيانات ما قبل ذلك التاريخ، فقد استخدمت الأوزان المستخرجة من بحث الدخل والانفاق والاستهلاك لعام ٢٠٠٥/٢٠٠٤ مع استخدام يناير ٢٠٠٧ كشهر أساس.

يعرف إجمالى السيولة المحلية كإجمالى صافى الأصول الأجنبية وصافى الأصول المحلية لدى الجهاز المصرفى (فى جانب الأصول)، أو كجملة المعروض النقدى وأشباه النقود لدى الجهاز المصرفى (فى جانب الخصوم).

يعكس البيان متوسط شهرى.

القسم الأول: نظرة عامة على الأداء الإقتصادي والمالي (تابع)

يوليو-ديسمبر ٢٠١٧/١٦	٢٠١٦/٢٠١٦	٢٠١٥/٢٠١٥	٢٠١٤/٢٠١٤	٢٠١٣/٢٠١٣	٢٠١٢/٢٠١٢	٢٠١١/٢٠١١	٢٠١٠/٢٠١٠
موازنة	ختامى مبدئى	ختامى مبدئى	قطعى				
٥- مؤشرات المالية العامة ^{١/}							
١- قطاع الموازنة العامة (بالمليون جنيه) ^{٥/}							
٢١٩,٨٤٨	٦٦٩,٧٥٦	٤٩١,٤٨٨	٤٦٥,٢٤١	٤٥٦,٧٨٨	٣٥٠,٣٢٢	٣٠٣,٦٢٢	٢٦٥,٢٨٦
٣٨٩,٦٢٢	٩٧٤,٧٩٤	٨١٧,٨٤٤	٧٣٣,٣٥٠	٧٠١,٥١٤	٥٨٨,١٨٨	٤٧٠,٩٩٢	٤٠١,٨٦٦
٣٩,٢٨٧	٢٦,٩٤٠	٩٥,٨٦٠	٨٦,٤٢٢	٨٢,٢٨٩	٩٢,٧٢٤	٦٢,٢٦٤	٤٩,٣٨٣
١٦٩,٧٧٤	٣٠٥,٠٣٨	٣٢٦,٣٥٦	٢٦٨,١٠٩	٢٤٤,٧٢٧	٢٣٧,٨٦٥	١٦٧,٣٧٠	١٣٦,٥٨٠
١٧٤,٥٦٩	٣١٩,٤٦٠	٣٣٩,٤٩٥	٢٧٩,٤٣٠	٢٥٥,٤٣٩	٢٣٩,٧١٩	١٦٦,٧٠٥	١٣٤,٤٦٠
٢- قطاع الموازنة العامة ^{٥/} (معدل نمو سنوى)							
١٤.٤	٧.٦	٥.٦	١.٩	٣٠.٤	١٥.٤	١٤.٥	-١.١
١٢.٠	٢.٦	١٥.٢	١٧.٥	٣.٧	٢١.١	٨.٠	١٢.٧
٢٠.٤	١٨.٣	-١٢.٦	-١٨.٩	٩٨.١	٣.١	٣١.٤	-٢٥.٠
٩.٩	١٢.٧	١١.٥	٤.٥	١٩.٣	٢٤.٩	١٧.٢	٩.٨
-٢.٤	٤.٩	٧.٧	١١.١	٢٤.٩	١٦.٤	٢٧.٦	١٢.٨
١٨.٧	١٩.٩	٢٦.٢	١١.٥	١٧.٨	٤٠.٧	٢٢.٨	١٧.٦
٣- قطاع الحكومة العامة (مليون جنيه) ^{٨/}							
--	--	٥٣٨,٣٧٨	٥٣٨,٣٧٨	٥١٩,٤٤٩	٤٠٣,٦٣٧	٣٤٨,٨٦٤	٣٠٢,٠١٠
--	--	٨٠٥,٩٢٩	٨٠٥,٩٢٩	٧٥٩,٨٤٧	٦٤٤,٠٨٠	٥١٦,٤٢٢	٤٤٠,٤١١
--	--	٢٨٤,٣١٤	٢٨٤,٣١٤	٢٥٤,٧١٦	٢٤٦,٨٥٣	١٦٥,٦٩٢	١٣٤,١٣٨
٤ - نسبة إلى الناتج المحلى الإجمالى ^{٨/}							
قطاع الموازنة العامة ^{٨/}							
٦.٨	٢٠.٦	١٨.١	١٩.٠	٢١.٤	١٨.٨	١٨.١	١٩.٣
٤.٨	١٣.٣	١٣.٠	١٢.٥	١٢.٢	١٣.٥	١٢.٤	١٤.٠
٢.٠	٧.٣	٥.١	٦.٥	٩.٢	٥.٣	٥.٧	٥.٣
١٢.٠	٣٠.٠	٣٠.٢	٣٠.٠	٣٢.٩	٣١.٦	٢٨.١	٢٩.٣
٣.٣	٧.٠	٧.٩	٨.١	٨.٤	٧.٧	٧.٣	٧.٠
٤.٢	٩.٠	٩.٠	٧.٩	٨.١	٧.٩	٦.٢	٦.٢
١.٢	٠.٨	٣.٥	٣.٥	٣.٩	٥.٠	٣.٧	٣.٦
٥.٢	٩.٤	١٢.١	١١.٠	١١.٥	١٢.٨	١٠.٠	١٠.٠
٥.٤	٩.٨	١٢.٥	١١.٤	١٢.٠	١٢.٩	١٠.٠	٩.٨
الحكومة العامة ^{٨/}							
--	--	--	٤.٣	٤.٥	٦.٠	٤.٣	٤.٢
--	--	--	١١.٦	١٢.٠	١٣.٣	٩.٩	٩.٨

المصدر: وزارة المالية

* ختامى مبدئى .

-- بيان غير متاح

^{١/} يرجع الانخفاض في الإيرادات غير الضريبية إلى تراجع الموارد الاستثنائية من المنح خلال عام المقارنة.

^{٢/} مبدئى. **جدير بالذكر أن بيانات الحساب الختامى للموازنة العامة للدولة للعام المالى ٢٠١٥/٢٠١٦ مازالت معروضة على مجلس النواب وتعد مبدئية لحين اعتمادها.**

^{٣/} تعكس بيانات الموازنة بموجب القرار الجمهوري رقم ٨ لعام ٢٠١٦.

^{٤/} تم إعادة تويب عمليات الموازنة العامة لتتفق مع معايير صندوق النقد الدولى والمعروفة بـ GFS ٢٠٠١ (على أساس نقدى).

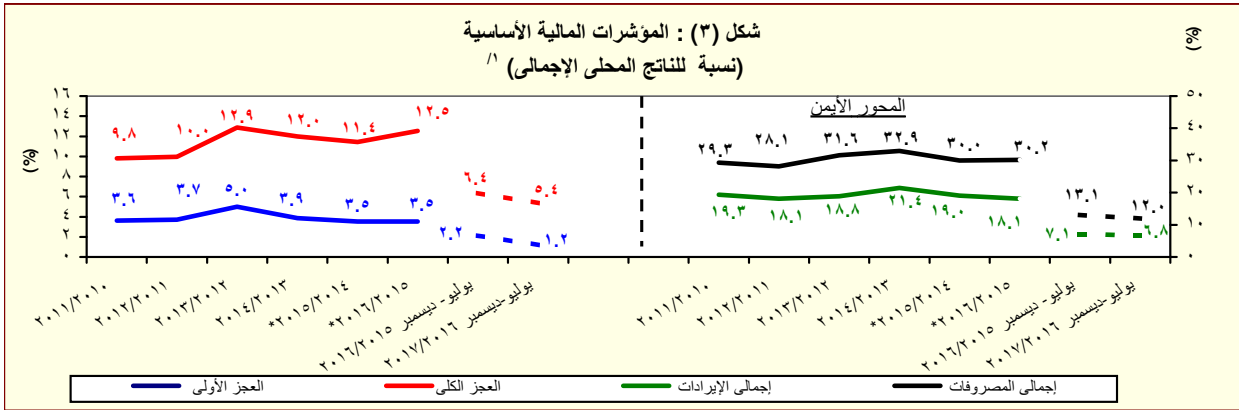
^{٥/} يشمل قطاع موازنة الجهاز الإدارى و المحليات، والهيئات الخدمية العامة.

^{٦/} العجز الكلى مخصصاً منه الفوائد المدفوعة.

^{٧/} العجز الكلى بدون صافى حيازة الأصول المالية.

^{٨/} يشمل المعاملات المالية لكل من أجهزة الموازنة العامة، وبنك الإستثمار القومى، وصناديق التأمين والمعاشات ، ومع مراعاة إستبعاد كافة المعاملات البنينة للجهات الثلاث لمنع ازدواجية الحساب.

^{٩/} قامت وزارة التخطيط والمتابعة والإصلاح الإدارى بمراجعة السلسلة الزمنية للناتج المحلى الإجمالى ابتداءً من عام ٢٠١٢/٢٠١١ وحتى عام ٢٠١٥/٢٠١٤ وفقاً للتعداد الإقتصادى للعام المالى ٢٠١٢/٢٠١٣ والذى ساعدت نتائجه في تحقيق قدر أكبر من شمولية المنشآت بالإضافة إلى تحسين تقديرات حجم القطاع غير الرسمى. وقد تم الإعلان عن الناتج المحلى الإجمالى للعام المالى ٢٠١٦/٢٠١٥ والذى وصل إلى ٢٧٠٨.٣ مليار جنيه.



المصدر: وزارة المالية

* ختامى مبدئى .

^{١/} **جدير بالذكر أن بيانات الحساب الختامى للموازنة العامة للدولة للعام المالى ٢٠١٥/٢٠١٦ مازالت معروضة على مجلس النواب وتعد مبدئية لحين اعتمادها.**

القسم الأول: نظرة عامة على الأداء الإقتصادي والمالى (تابع)

بيانات سنوية					بيان ربع سنوى				
يونيو-٢٠١٢	يونيو-٢٠١٣	يونيو-٢٠١٤	يونيو-٢٠١٥	يونيو-٢٠١٦	سبتمبر-٢٠١٥	ديسمبر-٢٠١٥	مارس-٢٠١٦	سبتمبر-٢٠١٦	
١- ملخص الدين العام المحلى									
(بالمليون جنيه، رصيد نهاية الفترة) ^{١/}									
١,١٥٥,٣١٢	١,٤٤٤,٣٧٠	١,٦٩٩,٩٤٦	٢,٠٨٤,٧٤٨	٢,٥٧٣,٠٤٢	٢,٢٤٨,٧٥٠	٢,٣٦٨,٤٥٥	٢,٤٦٢,٣٠٤	٢,٧٠٣,٥٤٧	١- اجمالي الدين المحلى لأجهزة الموازنة العامة ^{٢/}
(١٩.٤)	(٢٥.٠)	(١٧.٧)	(٢٢.٦)	(٢٣.٤)	(٢٥.٢)	(٢٥.٠)	(٢٣.٢)	(٢٠.٢)	ودائع أجهزة الموازنة العامة
١٦٤,٧٨٨	١٨٣,٢٣٠	١٦١,٤٨٥	٢١٨,٥٦٠	٢٨٧,١٨٧	٢٤٤,٤٠٣	٢٤٨,٢٩٨	٢٦٣,١٣٩	٢٩٣,٣٢١	صافى الدين المحلى لأجهزة الموازنة العامة
(٣.٥)	(١١.٢)	(١١.٩)	(٣٥.٣)	(٣١.٤)	(٣٤.٩)	(٢٢.١)	(٢١.٠)	(٢٠.٠)	٢- اجمالي الدين المحلى للحكومة العامة ^{٣/}
٩٩٠,٥٢٤	١,٢٦١,١٤٠	١,٥٣٨,٤٦١	١,٨٦٦,١٨٨	٢,٢٨٥,٨٥٥	٢,٠٠٤,٣٤٧	٢,١٢٠,١٥٧	٢,١٩٩,١٦٥	٢,٤١٠,٢٢٦	ودائع الحكومة العامة
(٢٢.٦)	(٢٧.٣)	(٢٢.٠)	(٢١.٣)	(٢٢.٥)	(٢٤.١)	(٢٥.٣)	(٢٣.٥)	(٢٠.٢)	٣- اجمالي الدين العام المحلى ^{٤/}
١,٠٨١,١٠٣	١,٣٦٣,٧٠٦	١,٦٠٦,٠٣٧	١,٩٦٨,٥٠٥	٢,٤١١,٢٦٨	٢,١٠٩,٦٥٠	٢,١٩٩,٥٨٩	٢,٢٩٤,١١٦	٢,٥٢٣,٠٨٤	الودائع ^{٥/}
(٢١.٦)	(٢٦.١)	(١٧.٨)	(٢٢.٦)	(٢٢.٥)	(٢٥.١)	(٢٣.٢)	(٢٢.٣)	(١٩.٦)	صافى الدين العام المحلى
١٧٣,٣٤١	١٩١,٤٣١	١٧١,٦٩٧	٢٣٣,٠٥٤	٣٢١,٩٢٤	٢٦٣,٥٣٣	٢٦٨,٤٣٤	٢٨٦,٠٤٥	٣١٩,١٧٧	اجمالى دين أجهزة الموازنة العامة (محلى وخارجى) ^{٦/}
(٤.١)	(١٠.٤)	(١٠.٣)	(٣٥.٧)	(٣٨.١)	(٣٢.٨)	(٢٣.٤)	(٢٢.٨)	(٢١.١)	صافى الدين العام المحلى
٩٠٧,٧٦٢	١,١٧٢,٢٧٥	١,٤٣٤,٣٤٠	١,٧٣٥,٤٥١	٢,٠٨٩,٣٤٤	١,٨٤٦,١١٧	١,٩٣١,١٥٥	٢,٠٠٨,٠٧١	٢,٢٠٣,٩٠٧	اجمالى دين أجهزة الموازنة العامة (محلى وخارجى) ^{٧/}
(٢٥.٧)	(٢٩.١)	(٢٢.٤)	(٢١.٠)	(٢٠.٤)	(٢٤.١)	(٢٣.٢)	(٢٢.٢)	(١٩.٤)	٣- اجمالي الدين العام المحلى ^{٨/}
١,١٢٢,١٨٧	١,٤١٠,٦٦٣	١,٦٥٦,٩٤٨	١,٩٩٣,٢٦٣	٢,٤٨٠,٩٢٦	٢,١٣٩,٧٩٦	٢,٢٤٠,٦٨٣	٢,٣٥٠,٨٨٢	٢,٦٨٩,٥٢٤	الودائع ^{٩/}
(٢٠.٤)	(٢٥.٧)	(١٧.٥)	(٢٠.٣)	(٢٤.٥)	(٢٨.٢)	(٢٥.٥)	(٢٤.٢)	(٢٠.٧)	صافى الدين العام المحلى
١٩٨,٠٦٧	٢٢١,٤٣٦	٢٠٨,٢٧٩	٢٨٦,١٨١	٤٠٠,٢٨٢	٣١٩,٧٥١	٣٣١,٠٠٧	٣٥٤,٠٢٢	٤٠٣,٠١٦	اجمالى دين أجهزة الموازنة العامة (محلى وخارجى) ^{١٠/}
(١٩.٠)	(١١.٨)	(٥.٩)	(٣٧.٤)	(٣٩.٩)	(٤٦.٥)	(٣٠.٩)	(٢٥.٢)	(٢٦.٠)	صافى الدين العام المحلى
٩٢٤,١٢٠	١,١٨٩,٢٢٧	١,٤٤٨,٦٦٩	١,٧٠٧,٠٨٢	٢,٠٨٠,٦٤٤	١,٨٢٢,٠٤٥	١,٩٠٩,٦٦٦	١,٩٩٦,٠٦٠	٢,٢٨٦,٥٠٨	اجمالى دين أجهزة الموازنة العامة (محلى وخارجى) ^{١١/}
(٢٤.٧)	(٢٨.٧)	(٢١.٨)	(١٧.٨)	(٢١.٩)	(٢٥.٤)	(٢٤.٥)	(٢٤.٠)	(٢٥.٦)	٤- اجمالي الدين العام المحلى
١,٣٠٨,٣٩١	١,٦٤١,٥٠٢	١,٩٠٤,٨١٠	٢,٢٧٥,٨٤٠	٢,٧٨٥,٠١٣	٢,٤٣٠,٥٣٧	٢,٥٤٥,٠١١	٢,٦٦٢,٨٨٨	٢,٩١٣,٦٥٢	اجمالى دين أجهزة الموازنة العامة (محلى وخارجى) ^{١٢/}
(١٦.٢)	(٢٥.٥)	(١٦.٠)	(١٩.٥)	(٢٢.٤)	(٢١.٨)	(٢٢.٧)	(٢٣.٠)	(١٩.٩)	٥- اجمالي الدين العام المحلى
٣٤,٣٨٥	٤٣,٢٣٣	٤٦,٠٦٧	٤٨,٠٦٣	٥٥,٧٦٤	٤٦,١٤٨	٤٧,٧٩٢	٥٣,٤٤٥	٦٠,١٥٣	٦- اجمالي الدين العام المحلى
٢٥,٥٩٤	٢٨,٤٩٠	٢٩,٠٥٤	٢٥,٧٠٧	٢٤,٤٣٧	٢٣,٨٣٦	٢٣,٨٠٦	٢٤,٤٦٨	٢٤,٢١٧	٧- اجمالي الدين العام المحلى
٨,٧٩٠	١٤,٧٤٤	١٧,٠١٣	٢٢,٣٥٦	٣١,٣٢٨	٢٢,٣١٢	٢٣,٩٨٦	٢٨,٩٧٧	٣٥,٩٣٦	٨- اجمالي الدين العام المحلى
ج. خدمة الدين الحكومى ^{١٣/}									
(مليون جنيه، تدفقات)									
١٤٠,٩١٦	٢١٨,٢٥٧	٢٨٠,٦٩٧	٤٢٩,٤٧٤	٤٩٣,٧٧٩	١٢٢,٢٩٤	٢١٦,٣١٨	٣١٧,١٩١	١٠١,٢٢١	اجمالى خدمة الدين
١٢٢,٣٢٢	٢٠٣,١٧٣	٢٦٢,٠٨٤	٣٩٢,٠٦٣	٤٥٠,٥٧٣	٥٠,٧٠٤	١١٤,٠٠٣	٢٢٩,٤٣٧	٨١,٦٦٦	خدمة الدين المحلى
١٨,٥٩٤	١٥,٠٨٤	١٨,٦١٣	٣٧,٤١٢	٤٣,٢٠٦	٧١,٥٨٩	١٠٢,٣١٥	٣٧,٧٥٥	١٩,٦٥٥	خدمة الدين الخارجى
ملاحظات (نسبة إلى الناتج المحلى الإجمالى) ^{١٤/}									
٦٩.٠%	٧٧.٦%	٧٩.٨%	٨٥.٣%	٩٥.٠%	٨٣.٠%	٨٧.٥%	٩٠.٩%	٨٣.٣%	إجمالى الدين المحلى لأجهزة الموازنة العامة
٥٩.١%	٦٧.٨%	٧٢.٢%	٧٦.٤%	٨٤.٤%	٧٤.٠%	٧٨.٣%	٨١.٢%	٧٤.٢%	صافى الدين المحلى لأجهزة الموازنة العامة
٦٤.٦%	٧٣.٣%	٧٥.٤%	٨٠.٥%	٨٩.٠%	٧٧.٩%	٨١.٢%	٨٤.٧%	٧٧.٧%	إجمالى الدين المحلى للحكومة العامة
٥٤.٢%	٦٣.٠%	٦٧.٣%	٧١.٠%	٧٧.١%	٦٨.٢%	٧١.٣%	٧٤.١%	٦٧.٩%	صافى الدين المحلى للحكومة العامة
٦٧.٠%	٧٥.٨%	٧٧.٨%	٨١.٦%	٩١.٦%	٧٩.٠%	٨٢.٧%	٨٦.٨%	٨٢.٨%	إجمالى الدين العام المحلى
٥٥.٢%	٦٣.٩%	٦٨.٠%	٦٩.٩%	٧٦.٨%	٦٧.٢%	٧٠.٥%	٧٣.٧%	٧٠.٤%	صافى الدين العام المحلى
٧٨.١%	٨٨.٢%	٨٩.٤%	٩٣.١%	١٠٢.٨%	٨٩.٧%	٩٤.٠%	٩٨.٨%	٨٩.٧%	اجمالى دين أجهزة الموازنة العامة (محلى وخارجى) ^{١٥/}
١٢.٤%	١٦.٣%	١٥.٥%	١٥.٠%	١٨.٣%	١٣.٣%	١٣.٨%	١٧.٥%	١٦.٣%	اجمالى الدين الخارجى
٩.٢%	١٠.٧%	٩.٧%	٨.٠%	٨.٠%	٦.٩%	٦.٩%	٨.٠%	٦.٦%	الدين الخارجى الحكومى

المصدر: وزارة المالية و البنك المركزى المصرى.

() معدل النمو عن العام السابق.

* بيان مبدئى، خاضع للمراجعة.

١/ تعكس البيانات رصيد الدين المحلى ثلاث مستويات تجميعية هي: الدين المحلى لأجهزة الموازنة العامة، الدين المحلى المجمع للحكومة العامة، والدين العام المحلى المجمع. يشمل الدين المحلى لأجهزة الموازنة العامة أرصدة الدين المستحقة على وحدات الجهاز الإدارى، وحدات الإدارة المحلية، والهيئات الخدمية. ويتضمن الدين المحلى للحكومة العامة أرصدة الدين المجمع المستحق على أجهزة الموازنة العامة للدولة وبنك الإستثمار القومى وصناديق التأمين الإجتماعى. أما عن الدين العام المحلى فيشمل أرصدة الدين المحلى المجمع لكل من الحكومة العامة والهيئات الإقتصادية.

٢/ يمثل المديونية المستحقة على أجهزة الموازنة العامة (وحدات الجهاز الإدارى، وحدات الإدارة المحلية، والهيئات الخدمية).

٣/ جدير بالذكر ان التراجع في ودائع أجهزة الموازنة العامة ترجع الى استخدام حوالي ٦٠ مليار جنيهه وفقاً للقرار الجمهورى رقم ١٠٥ لعام ٢٠١٣.

٤/ يمثل رصيد الدين المجمع المستحق على أجهزة الموازنة العامة للدولة و بنك الإستثمار القومى وصناديق التأمين الإجتماعى بعد إستبعاد المديونيات والعلاقات الداخلية فيما بين القطاعات الثلاثة و التى تتمثل فى إقتراض أجهزة الموازنة العامة من بنك الإستثمار القومى، سندات وزارة المالية لدى صناديق التأمين الإجتماعى و بنك الإستثمار القومى، سندات صناديق التأمين الإجتماعى و أخيراً إقتراض بنك الإستثمار القومى من صناديق التأمين الإجتماعى.

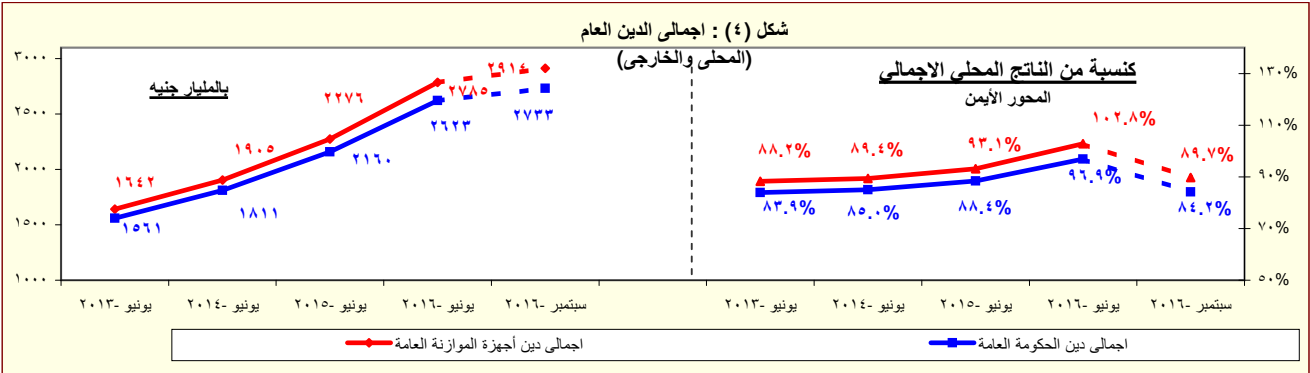
٥/ يمثل رصيد الدين المجمع المستحق على الحكومة العامة والهيئات الإقتصادية بعد إستبعاد إقتراض الهيئات الإقتصادية من بنك الإستثمار القومى، وإقتراض أجهزة الموازنة من الهيئات الإقتصادية.

٦/ ودائع الحكومة العامة والهيئات الإقتصادية بعد إستبعاد ودائع صناديق التأمين الإجتماعى وإقتراض قطاع الموازنة من الهيئات الإقتصادية.

٧/ يشمل إجمالى دين أجهزة الموازنة العامة الدين الخارجى الذى تتولى وزارة المالية خدمته طبقاً للجهات الدائنة.

٨/ البيان الربع سنوى لخدمة الدين الحكومى يعكس التدفقات التراكمية لخدمة الدين منذ بداية العام المالى .

٩/ قامت وزارة التخطيط والمتابعة والإصلاح الإدارى بمراجعة السلسلة الزمنية للناتج المحلى الإجمالى ابتداءً من عام ٢٠١٢/٢٠١١ وحتى عام ٢٠١٥/٢٠١٤ وفقاً للتعداد الإقتصادى للعام المالى ٢٠١٢/٢٠١٣ والذى ساعدت نتائجه في تحقيق قدر أكبر من شمولية المنشآت بالإضافة إلى تحسين تقديرات حجم القطاع غير الرسمى. وقد تم الإعلان عن الناتج المحلى الإجمالى للعام المالى ٢٠١٦/٢٠١٥ والذى وصل إلى ٢٧٠٨.٣ مليار جنيه.



المصدر: وزارة المالية - البنك المركزى المصرى.

* بيان مبدئى

القسم الأول: نظرة عامة على الأداء الإقتصادى والمالى (تابع)

بيان سنوى					أحدث بيان متاح			
٢٠١٢/١١	٢٠١٣/١٢	٢٠١٤/١٣	٢٠١٥/١٤	٢٠١٦/١٥	يوليو-١٦	أغسطس-١٦	سبتمبر-١٦	أكتوبر-١٦*
ز. المؤشرات النقدية (نهاية الفترة)								
مليون جنيه								
٢٦٣,٦٦٨	٣١٧,٩٤٤	٣٦٤,٤٧٣	٤٨٥,٨٧٦	٤٧٨,٠٧٦	٤٤٩,٥٩١	٤٩٨,٤٣٨	٥٠٨,١٦٧	٥٠٧,٥٤٩
نقد الاحتياط ^{١/}								
١,٠٩٤,٤٠٨	١,٢٩٦,٠٨٦	١,٥١٦,٦٠١	١,٧٦٥,٤٩٢	٢,٠٩٤,٥٠٠	٢,١١٩,٧١٥	٢,١٥١,٦٤٨	٢,١٨٣,١٤٨	٢,١٩٨,١٩٦
إجمالى السيولة								
٢٧٤,٥١٠	٣٤٤,١٠٠	٤١٠,٥٥٤	٤٩٩,٠٦٥	٥٧٢,٩٣٥	٥٧٨,٥٠٢	٥٩٤,٠٩٥	٦٠٧,١٥٨	٦١٣,٣٠٩
المعروض النقدى ^{٢/}								
٨١٩,٨٩٨	٩٥١,٩٨٦	١,١٠٦,٠٤٧	١,٢٦٦,٤٢٧	١,٥٢١,٥٦٥	١,٥٤١,٢١٣	١,٥٥٧,٥٥٣	١,٥٧٥,٩٩٠	١,٥٨٤,٨٨٧
أشباه النقود ^{٣/}								
معدل النمو السنوى								
٥.١	٢٠.٦	١٤.٦	٣٣.٣	١.٦-	٨.٧	٢٤.٦	١٩.٧	١٩.٣
نقد الاحتياط ^{١/}								
٨.٤	١٨.٤	١٧.٠	١٦.٤	١٨.٦	١٧.٨	١٨.٣	١٨.٠	١٧.٧
إجمالى السيولة (معدل النمو الاسمى)								
٣٧.٨-	٢١.٨-	٣.٣-	٥٦.٨-	٢٦٩.٧-	٣١٩.٠-	٤٧٤.٣-	١,١٦٤.٩-	١,٧٣٤.٣-
صافى الأصول الأجنبية ^{٤/}								
٢٣.٩	٢٥.٢	١٩.١	٢٢.٧	٢٧.٣	٢٦.٨	٢٦.٥	٢٤.٧	٢٤.٧
صافى الأصول المحلية ^{٤/}								
٧.٣	٩.٨	٧.٤	١٦.٧	١٤.٢	١٣.٤	١٤.٥	١٥.٦	١٥.٣
صافى المطلوبات من القطاع الخاص ^{٥/}								
١.١	٨.٦	٨.٨	٤.٩	٤.٦	٣.٨	٢.٨	٣.٩	٤.١
إجمالى السيولة (معدل النمو الحقيقى)								
معدلات الإقراض إلى الودائع ^{٦/}								
٢٨.٣	٢٨.٢	٢٢.٨	٢٦.٣	٤٨.٠	٤٩.٣	٤٩.٢	٤٩.٧	٤٩.١
القطاع الحكومى								
٥٢.١	٤٨.٣	٤٣.٦	٤٣.٨	٤٣.٧	٤٣.١	٤٣.٠	٤٢.٩	٤٣.١
القطاع غير الحكومى								
٤٨.٧	٤٥.١	٤٠.١	٣٨.٤	٣٩.٩	٣٩.٣	٣٩.٠	٣٩.٠	٣٩.٣
بالعملة المحلية								
٦٥.١	٥٩.٩	٥٨.٥	٦٨.٣	٦٠.٠	٥٩.٩	٦٠.٤	٦٠.٨	٦٠.٤
بالعملة الأجنبية								
مؤشرات:								
٤.١٥	٤.٠٨	٤.١٦	٣.٦٣	٤.٣٨	٤.٧١	٤.٣٢	٤.٣٠	٤.٣٣
مضاعف السيولة المحلية ^{٧/}								
١.٥٩	١.٥٦	١.٥١	١.٤٩	١.٤٠	١.٦٦	١.٦٤	١.٦١	١.٦٠
معدل دوران النقود (وسطى) ^{٨/}								
١٧.٠	١٧.٣	١٥.٦	١٤.٩	١٥.٥	١٥.٤	١٥.٢	١٤.٩	١٤.٩
معدل الدولة فى السيولة المحلية ^{٩/}								
٢٣.٩	٢٤.٤	٢٣.٤	٢١.٠	٢٠.٠	٢٠.٠	١٩.٨	١٩.٦	١٩.٥
معدل الدولة فى الودائع ^{١٠/}								
٦٥.٣	٦٩.٧	٧١.٢	٧٢.٢	٧٧.٣	٦٥.٣	٦٦.٣	٦٧.٢	٦٧.٧
نسبة إجمالى السيولة / الناتج المحلى الإجمالى [#]								

المصادر: البنك المركزى المصرى وحسابات وزارة المالية.

* مبدئى.

بيان معدل.

١/ تتضمن النقود المتداولة خارج البنك المركزى بالإضافة إلى ودائع البنوك لدى البنك المركزى بالجنيه المصرى.

٢/ يتضمن النقود المتداولة خارج الجهاز المصرفى بالإضافة إلى الودائع الجارية بالعملة المحلية. لا تتضمن الشيكات والحوالات تحت التحصيل.

٣/ تتضمن الودائع الجارية بالعملة الاجنبية والودائع غير الجارية بالعملات المحلية والأجنبية .

٤/ تم تفعيل إتفاقية الحساب المجدد بين البنك المركزى ووزارة المالية فى يونيو ٢٠٠٨، مما أدى الى إهلاك جزء من السندات الصادرة عن وزارة المالية لصالح البنك المركزى.

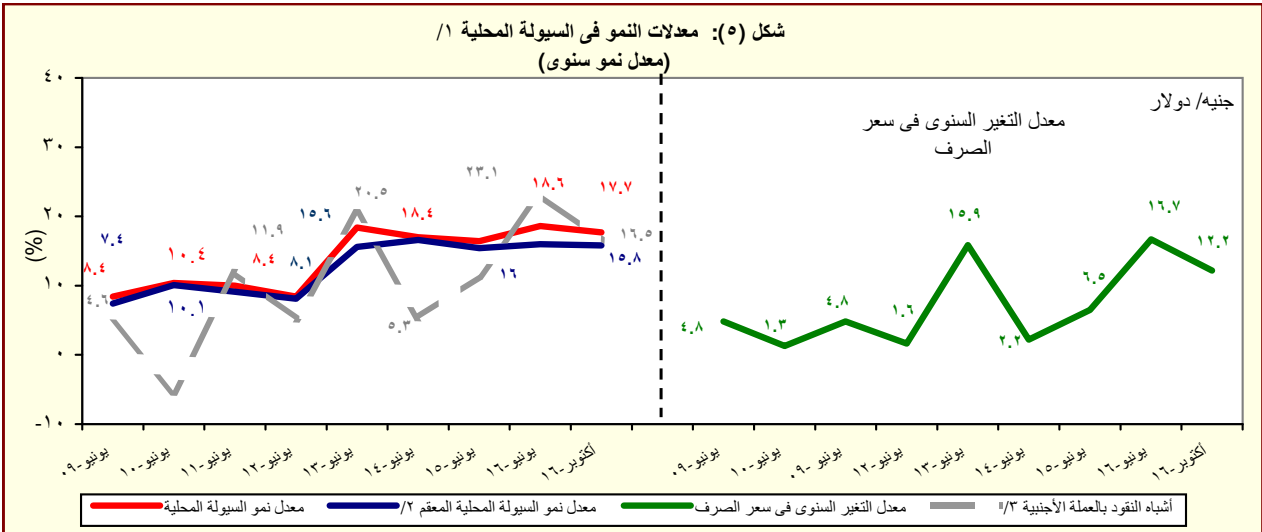
٥/ لا تتضمن كل من الودائع لدى البنك المركزى والقروض الممنوحة من قبل البنك المركزى.

٦/ إجمالى السيولة المحلية / نقد الاحتياط.

٧/ الناتج المحلى الإجمالى / متوسط إجمالى السيولة المحلية (M٢) . متوسط إجمالى السيولة المحلية = $\frac{1}{2} [(M٢) \text{ t} + (M٢) \text{ t} - ١]$.

٨/ يمثل نسبة الودائع الجارية و غير الجارية بالعملات الأجنبية إلى إجمالى السيولة المحلية. لا تتضمن كل من ودائع غير المقيمين (جزء من صافى الأصول الأجنبية) والودائع الحكومية.

٩/ يمثل نسبة الودائع الحكومية و غير الحكومية بالعملات الأجنبية إلى إجمالى الودائع لدى البنوك. غير متضمن ودائع البنوك لدى البنك المركزى.



المصدر: البنك المركزى المصرى وحسابات وزارة المالية.

١/ إجمالى السيولة المحلية تتكون من المعروض النقدى وأشباه النقود.

٢/ معدل النمو فى السيولة المحلية باستخدام سعر الصرف الثابت، ويتم حسابه عن طريق تطبيق سعر الصرف السائد فى نفس الفترة من العام السابق للفترة الحالية.

٣/ الودائع الجارية و غير الجارية بالعملات الأجنبية .

القسم الأول: نظرة عامة على الأداء الإقتصادي والمالى (تابع)

بيان سنوى					بيان ربع سنوي				
٢٠١١/١٠	٢٠١٢/١١	٢٠١٣/١٢	٢٠١٤/١٣	٢٠١٥/١٤	ديسمبر-١٥	مارس-١٦	يونيو-١٦	سبتمبر-١٦	
ي- القطاع المالى والاستثمارات									
١٧.١	١٦.٤	١٤.٢	١٤.٠	١٤.٤	٣.٦	٤.١	٤.٤	--	إجمالى الاستثمارات المحلية (نسبة إلى الناتج المحلى الإجمالى) ^{١٧}
٠.٩	١.٥	١.٤	١.٥	٢.٢	٠.٩	١.٩	٢.٢	٠.٦	الاستثمارات الأجنبية المباشرة (نسبة إلى الناتج المحلى الإجمالى) ^{١٨}
مؤشرات سوق المال (نهاية العام الميلادى) ^{١٩}									
٦.٥	١٠-	١٤	١٠	٤-	١٠.٢	٢٢.٤	٧.٢-	٣.٤-	العائد على مؤشر EGX-٣٠
٠.٦	١.٤	٢.٠	٠.٨	٢.٢	١.٦	١.٧	١.٦	٠.٨	معدل تنديب مؤشر EGX-٣٠
٤٨٨	٢٨٨	٣٧٦	٤٢٧	٥٠٠	٤٣٠	٤٠٧	٣٨٣	٤٠٥	رأس المال السوقى (مليار جنيه) ^{٢٠}
٣٥.٦	١٧.٢	٢٠.٢	٢٠.٠	٢٠.٥	١٥.٩	١٥.٠	١٤.١	١٤.٩	رأس المال السوقى (نسبة إلى الناتج المحلى الإجمالى) ^{٢١}
٣.١	١.٧	٢.٣	٢.١	٣.٣	٢.٦	٤.٩	٢.٣	١.٨	معدل دوران الأسهم ^{٢٢}
٢٣.٦	٢٥.٧	٢٠.٧	١٢.٩	١٧.٦	١٧.٠	١٩.٧	١٨.٩	٢٦.٦	معاملات الأجانب (نسبة من إجمالى قيمة التداول)
١٤.٧	١٠.٥	١٢.٤	١٤.٨	٢٠.٢	١٣.٧	١٠.٢	٩.٦	--	مضاعف الربحية ^{٢٣}
٧.١	١٠.٤	٨.٦	٦.٦	٩.٣	٧.٧	٨.١	٨.٨	--	عائد السهم (%) ^{٢٤}
٢٢٦,٧٩٩	٢٤٨,٨٦٩	٣٢٥,٨٣٥	٣٥٢,٢٠٠	٥١٢,١٦٨	٦٩٦,٥٤١	٧٣٨,٢١٩	٧٥٦,٧٢٢	٧٨٩,٧٥٩	سندات مقيدة (مليون جنيه)
القطاع المصرفى (مليون جنيه): ^{٢٥}									
١,٢٦٦,٦٩٠	١,٣٦٦,١٦٠	١,٥٦٣,٨٤٩	١,٨١٦,٨٧٣	٢,١٩٨,٩٧٩	٢,٤٨٥,٥٠١	٢,٦٨٥,٣٨٤	٢,٨٤٦,٠٩٤	٣,٠٦٧,٥٤٢	إجمالى الأصول
٤٧٤,١٣٩	٥٠٦,٧٣٦	٥٤٩,١٢٠	٥٨٧,٨٥٢	٧١٧,٩٩٩	٧٩١,٤٩٩	٨٥٢,٣٢٣	٩٤٢,٧٢٧	٩٧٠,١٥٣	إجمالى أرصدة الإقراض و الخصم
٥٩,٠٤٩	٦٧,٣٤٥	٧٢,٠٦١	٧٧,٥٥٥	٩٢,٥٥٠	٩٦,٤٦٨	٩٨,٥٧٥	١٠٠,٧٢٦	١٠٠,٧٢٦	رأس المال
٩٥٧,٠٣٧	١,٠٢٣,٥١٧	١,١٨٦,٩٨٥	١,٤٢٩,٤٣٢	١,٧٣٤,١٧٨	١,٩٠٨,٦٧٦	١,٩٩٩,١٧٢	٢,١١٦,١١٧	٢,١٩٥,٥٨٨	إجمالى الودائع
١٠.٥	٩.٨	٩.٣	٨.٥	٧.٦	٦.٨	٦.٧	٥.٩	٥.٩	القروض غير المنتظمة إلى إجمالى القروض
مؤشرات مختارة									
مؤشرات السيولة فى الجهاز المصرفى									
٤٩.١	٤٩.٤	٤٦.١	٤١.٠	٤١.٣	٤١.٣	٤٢.٥	٤٤.٤	٤٤.١	القروض / الودائع ^{٢٦}
٣٧.٣	٣٧.١	٣٥.١	٣٢.٤	٣٢.٧	٣١.٨	٣١.٧	٣٣.١	٣١.٦	القروض / الأصول ^{٢٧}
٣٧.٣	٤٠.٦	٤١.٨	٤٥.٤	٤٦.٢	٤٤.٥	٤٣.٩	٤٥.١	٤٣.٩	الأوراق المالية / الأصول ^{٢٨}
٧٥.٤	٧٤.٩	٧٥.٩	٧٨.٧	٧٨.٩	٧٦.٨	٧٤.٤	٧٤.٤	٧١.٨	الودائع / الأصول ^{٢٩}
٦.٤	٦.٨	٦.٩	٦.٩	٦.٥	٥.٧	٦.٠	٥.٨	--	رأس المال / الأصول ^{٣٠}
٤.٣	٤.٠	٣.٩	٣.٥	٣.٠	٢.٧	٢.٦	٢.٣	٢.٣	مخصصات القروض / إجمالى الأصول ^{٣١}

المصادر: الهيئة العامة لسوق المال والبنك المركزى المصرى.

-- بيان غير متاح.

١/ تم حساب المؤشرات الربع سنوية كنسبة من الناتج المحلى الإجمالى للعام بأكمله.

٢/ صافى الإستثمارات الأجنبية المباشرة تشمل الإستثمار الاجنبى فى قطاع البترول.

٣/ البيانات السنوية تعكس نهاية ديسمبر من كل عام.

٤/ القيمة السوقية للأرصدة القائمة. يمثل ناتج ضرب عدد الأسهم القائمة فى سعر السوق السائد.

٥/ قامت وزارة التخطيط والمتابعة والإصلاح الإدارى بمراجعة السلسلة الزمنية للناتج المحلى الإجمالى ابتداءً من عام ٢٠١٢/٢٠١١ وحتى عام ٢٠١٥/٢٠١٤ وفقاً للتعداد الإقتصادى للعام المالى ٢٠١٢/٢٠١٣ والذي ساعدت نتائجه في تحقيق قدر أكبر من شمولية المنشآت بالإضافة إلى تحسين تقديرات حجم القطاع غير الرسمى. وقد تم الإعلان عن الناتج المحلى الإجمالى للعام المالى ٢٠١٥/٢٠١٦ والذي وصل إلى ٢٧٠٨.٣ مليار جنيه.

٦/ معدل دوران الأسهم = قيمة تداول الأسهم المقيدة / رأس المال السوقى.

٧/ ويعرف أيضا بمعدل السعر على العائد، ويقاس بنسبة سعر السوق لكل سهم إلى أرباحه السنوية.

٨/ الكوبون السنوى الموزع / سعر السهم الجارى.

٩/ تعكس بيانات البنوك التجارية.

١٠/ تتضمن القروض والودائع الحكومية وغير الحكومية، ولا تشمل ودائع البنوك لدى البنك المركزى المصرى.

١١/ لدى البنوك العامة فى مصر، بخلاف البنك المركزى.

القسم الأول: نظرة عامة على الأداء الإقتصادي والمالى (تابع)

بيان ربع سنوي				بيان سنوي				
يوليو- سبتمبر ٢٠١٧ *	ابريل- يونيو ٢٠١٦ *	يناير - مارس ٢٠١٦	يوليو- سبتمبر ٢٠١٦	٢٠١٦/١٥ *	٢٠١٥/١٤	٢٠١٤/١٣	٢٠١٣/١٢	٢٠١٢/١١
ك- معاملات القطاع الخارجى								
(مليون دولار)								
١٢,٥٠٢	١٣,٤٢٩	١١,٩٢١	١٤,١٩٠	٥٢,٠٦٦	٦٦,١٤٦	٧٤,٠٢٢	٦٨,٤٧٧	٦٤,٣٥٢
١٧,٤٨٥	١٧,٦١٩	١٧,٤٧٠	١٨,٢٠٠	٧٠,٧٢٥	٧٨,٢٨٨	٧٦,٨٠٢	٧٤,٨٦٨	٧٤,٤٩٨
٨,٦٧١-	٨,٢٨٥-	٩,٨٥٩-	١٠,٠١٢-	٣٧,٦٠٦-	٣٩,٠٦٠-	٣٤,١٥٩-	٣٠,٦٩٥-	٣٤,١٣٩-
١,٤١١	١,٠١٣	٨٦٤	٢,٨٣٤	٦,٥٣٣	١٠,٧٤٣	٨,٢٧٤	١٢,٤٤٦	١٢,٠٦٤
٤,٩٨٣-	٤,١٩٠-	٥,٥٤٩-	٤,٠١٠-	١٨,٦٥٩-	١٢,١٤٣-	٢,٧٨٠-	٦,٣٩٠-	١٠,١٤٦-
٧,٠٩١	٥,٩٤٥	٨,٢٢٥	١,٦٣٢	١٩,٨٥٢	١٧,٩٢٩	٥,١٩٠	٩,٧٧٣	١,٠٢٣
١,٨٩١	٨٢٧	٢٣٥-	٣,٦٥٧-	٢,٨١٣-	٣,٧٢٥	١,٤٧٩	٢٣٧	١١,٢٧٨-
١٩,٥٩٢	١٧,٥٤٦	١٦,٥٦١	١٦,٣٣٥	١٧,٥٤٦	٢٠,٠٨٢	١٦,٦٨٧	١٤,٩٣٦	١٥,٥٣٤
نسبة (الى الناتج المحلى الإجمالى) ^{١/٢}								
٤,٠	٤,٩	٣,٩	٤,٥	١٥,٩	١٩,٩	٢٤,٢	٢٣,٧	٢٣,٠
٥,٢	٦,٠	٥,٥	٥,٤	٢١,٦	٢٣,٥	٢٥,١	٢٥,٩	٢٦,٧
٢,١-	٢,٨-	٢,٩-	٢,٩-	١١,٥-	١١,٧-	١١,٢-	١٠,٦-	١٢,٢-
٠,٣	٠,٣	٠,٣	٠,٨	٢,٠	٣,٢	٢,٧	٤,٣	٤,٣
١,٢-	١,٤-	١,٦-	١,٢-	٥,٧-	٣,٦-	٠,٩-	٢,٢-	٣,٦-
٠,٥	٠,٣	٠,١-	١,١-	٠,٩-	١,١	٠,٥	٠,١	٤,٠-
نسبة الى اجمالى المتحصلات الجارية ^{١/٣}								
٣٠,١	٢٨,٨	٢٧,٠	٢١,٨	٢٥,١	٢١,٠	٢٢,٠	٢٠,٦	٢١,٧
١٢,٣	١١,٠	٩,٢	١١,٨	١٠,٩	١٤,٠	١٩,٩	١٩,٣	١٧,٦
٦,١	٣,٨	٤,٧	١٢,٢	٧,٣	١١,٦	٨,٢	١٤,٤	١٤,٨
٢٧,١	٣٣,١	٣٤,٧	٣٠,٥	٣٢,٣	٣٠,٣	٢٩,٧	٢٧,٢	٢٧,٩
مؤشرات أخرى (%)								
٣٧,٨	٣٩,٠	٣٠,٢	٣٢,١	٣٣	٣٦	٤٣	٤٧	٤٢
١٦٠	١٤٠	١٣٤	٢٢٨,٤	١٦٨	١٩٧	١٩٠	٢٣٠	٢٤١
٤,٢	٣,٩	٣,٥	٣,٣	٣,٧	٣,٩	٣,٣	٣,١	٣,١
٣٢,٦	٣١,٥	٣١,٠	٣٥,٤	٣١,٦	٤١,٨	٣٦,٢	٣٤,٦	٤٥,٢