

القسم الأول

نظرة عامة على الأداء الإقتصادي و المالي

- أ- مؤشرات الإقتصاد العيني و الحقيقي و مصادر النمو..... ١
- ب- السكان و التشغيل..... ٢
- ج- الأسعار المحلية (متوسط الفترة)..... ٢
- د- مؤشرات المالية العامة..... ٣
- هـ- ملخص الدين العام المحلي (بالمليون جنية، رصيد نهاية الفترة)..... ٤
- و- إجمالي الدين العام الخارجي (مليون دولار، رصيد نهاية الفترة)..... ٤
- ز- خدمة الدين الحكومي (مليون جنية، تدفقات)..... ٤
- ح- المؤشرات النقدية (نهاية الفترة)..... ٥
- ط- القطاع المالي والاستثمارات..... ٦
- ي- معاملات القطاع الخارجي..... ٧

القسم الأول: نظرة عامة على الأداء الإقتصادي والمالي

# بيان ربع سنوى				بيان سنوى					
يناير-مارس ٢٠١٧ *	اكتوبر- ديسمبر ٢٠١٦	يوليو- سبتمبر ٢٠١٦	يناير-مارس ٢٠١٦	# ٢٠١٥/٢٠١٥	# ٢٠١٤/٢٠١٤	# ٢٠١٣/٢٠١٣	# ٢٠١٢/٢٠١٢	# ٢٠١٢/٢٠١١	
أ. الاقتصاد العينى (بالأسعار الجارية)									
٨٧٥,٠٠٠	٨٥٤,٩٠٠	٨٤١,٦٠٠	٦٤٧,٣٠٠	٢,٧٠٨,٣٠٠	٢,٤٤٣,٩٠٠	٢,١٣٠,٠٠٠	١,٨٦٠,٤٠٠	١,٦٧٤,٧٠٠	الناتج المحلى (بأسعار السوق بالمليون جنيه)
٤٩,٤٧٠	٥٩,٦٤٣	٩٥,٠١٥	٨٠,٦٨٧	٣٣٢,٧٩٢	٣٣٢,٧٠٠	٣٠٥,٦٠٢	٢٨٨,٥٤٢	٢٧٩,٣٤٩	الناتج المحلى (بأسعار السوق بالمليون دولار)
٨٦٠,٥٠٠	٨٤٠,٩٠٠	٨٠٨,٦١٨	٦٣٨,٦١٢	٢,٦٧٣,٣٠٠	٢,٤٧٣,١٠٠	٢,٢٠٥,٥٩٤	١,٩٢٤,٨٠٨	١,٧١٣,١٤٦	الناتج المحلى (بتكلفة عوامل الإنتاج بالمليون جنيه)
٤٨,٦٥٠	٥٨,٦٦٦	٩١,٢٩١	٧٩,٦٠٤	٣٢٨,٤٩١	٣٣٦,٦٧٥	٣١٦,٤٤٨	٢٩٨,٥٣١	٢٨٥,٧٦٢	الناتج المحلى (بتكلفة عوامل الإنتاج بالمليون دولار)
--	--	--	--	--	--	--	--	--	نصيب الفرد من الناتج المحلى الإجمالى (بالجنيه)
--	--	--	--	--	--	--	--	--	نصيب الفرد من الناتج المحلى الإجمالى (بالدولار)
ب. مؤشرات الاقتصاد العينى ومصادر النمو ^{١/}									
(معدل النمو)									
٤.٣	٣.٨	٣.٤	٣.٦	٤.٣	٤.٤	٢.٩	٢.٢	٢.٢	الناتج المحلى الحقيقى (بأسعار السوق) ^{٢/}
٤.١	٣.٥	١.٧	١.٦	٢.٣	٣.٤	٢.٩	٢.٢	٢.٢	الناتج المحلى الحقيقى (بتكلفة عوامل الإنتاج) ^{٢/}
٣.٠	٣.٩	٠.٣	١.٠	٠.٩	١.٦	١.٩	١.١	١.٦	القطاع السلى
٧.٦	٣.٠	١.٦	١.٢	٢.٦	٥.٢	٢.٦	٣.٢	٢.٨	قطاع الخدمات الإنتاجية
٢.٤	٣.٥	٤.٨	٣.٢	٤.٧	٤.٩	٥.٥	٣.٤	٣.٠	الخدمات الإجتماعية
٥.٧	٢٢.٧	١٥.٠	٤.٩	١١.٢	٨.٦	١.٧	٨.٤-	٥.٨	الاستثمارات ^{١/٤}
٣.٢	٧.٢	٢.١	٤.٧	٤.٥	٣.٦	٤.٩	٣.٢	٦.٠	الاستهلاك النهائى ^{١/٤}
٣.٢	٧.٩	٢.١	٥.٠	٤.٦	٣.١	٤.٤	٣.٣	٦.٥	الاستهلاك الخاص
٢.٩	٢.٥	١.٨	٢.٠	٣.٩	٧.٠	٨.٤	٢.٢	٣.١	الاستهلاك العام
١٥٦.٥	٦٨.٥	٠.٦	١٨.٧-	١٤.٥-	٠.٦-	١٠.٩-	٤.٥	٢.٣-	الصادرات السلعية والخدمية ^{١/٤}
٠.٠	--	--	--	--	--	--	--	--	نصيب الفرد من الناتج المحلى الإجمالى الحقيقى
٠.٠	٠.٠	٠.٠	٠.٠	٠.٠	٠.٠	٠.٠	٠	٠	الإدخار المحلى ^{١/٦}
٤٠.١-	٤٠.٣-	٤٨.٦	١٤.٠-	١٠.٦	٢٧.٩	٢٤.٢-	٧.٩	٢٩.٥-	معدل النمو الإسمى السنوى
٢.٧	٢.٦	٤.٥	٦.٠	٥.٨	٥.٨	٥.٢	٧.٩	٨.٠	نسبة إلى الناتج المحلى الإجمالى
٠.٠	٠.٠	٠.٠	٠.٠	٠.٠	٠.٠	٠.٠	٠	٠	الاستثمارات المحلية ^{١/٥}
٣٦.٤	٤٤.٣	٢٧.٠	٨.٩	١٦.٧	٢٠.٢	٩.٩	١.٥-	١٠.١	معدل النمو الإسمى السنوى
١٧.١	١٦.٤	١٢.١	١٧.٠	١٥.٠	١٤.٣	١٣.٦	١٤.٢	١٦.٠	نسبة إلى الناتج المحلى الإجمالى

المصدر: وزارة التخطيط والمتابعة والإصلاح الإداري.

* بيان مبدئي، وقابل للتعديل.

-- بيان غير متاح. بداية سلسلة زمنية جديدة وفقاً للتعداد الاقتصادي من قبل وزارة التخطيط.

بيان معدل في ضوء البيانات الحديثة الصادرة عن وزارة التخطيط والمتابعة والإصلاح الإداري. قامت وزارة التخطيط بمراجعة السلسلة الزمنية للناتج المحلي الإجمالي ابتداءً من عام ٢٠١٢/٢٠١١ وحتى عام

٢٠١٥/٢٠١٤ وفقاً للتعداد الاقتصادي.

١/ قامت وزارة التخطيط والمتابعة والإصلاح الإداري بمراجعة بيانات الناتج المحلي الإجمالي لعام ٢٠١٦/١٥ على أساس ربع سنوي.

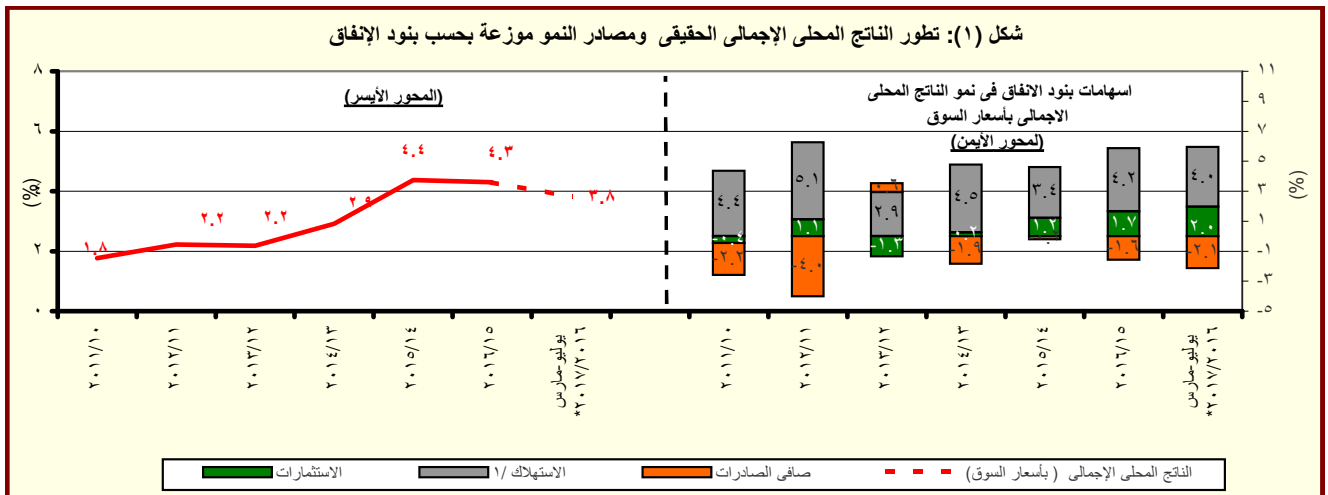
٢/ تم حساب معدلات النمو الحقيقية باستخدام الأسعار الثابتة لعام ٢٠٠٧/٠٦، ولكن بدءاً من عام ٢٠١٣/١٢ تم حساب معدلات النمو باستخدام الأسعار الثابتة لعام ٢٠١٢/١١.

٣/ تشمل نشاط قطاع البترول والغاز الطبيعي.

٤/ تشمل صافي الضرائب غير المباشرة.

٥/ رأس المال الثابت، يشمل التغير في المخزون.

٦/ بالأسعار الجارية.



المصدر: وزارة التخطيط والمتابعة والإصلاح الإداري.

* بيان مبدئي، وقابل للتعديل.

١/ متضمن الاستهلاك العام والخاص.

القسم الأول: نظرة عامة على الأداء الإقتصادي والمالى (تابع)

بيان ربع سنوي				بيان سنوي				
يناير- مارس ٢٠١٧	أكتوبر- ديسمبر ٢٠١٦	يوليو- سبتمبر ٢٠١٦	يناير- مارس ٢٠١٦	٢٠١٦/١٥	٢٠١٥/١٤	٢٠١٤/١٣	٢٠١٣/١٢	٢٠١٢/١١
ج . السكان								
٩٢.٧	٩٢.٢	٩١.٥	٩٠.٥	٩١.١	٨٩.٠	٨٦.٧	٨٤.٧	٨٢.٤ ^{١/}
٢.٤	٢.٣	٢.٣	٢.٥	٢.٤	٢.٦	٢.٤	٢.٨	٢.٥
١٢.٠	١٢.٤	١٢.٦	١٢.٧	١٢.٧	١٢.٨	١٣.٠	١٣.٢	١٢.٧
د . الأسعار المحلية (متوسط الفترة)								
٢٩.٨	١٨.٨	١٤.٥	٩.٤	١٠.٢	١٠.٩	١٠.١	٦.٩	٨.٧
٣٧.٣	٢٠.٤	٩.٢	-٠.١	١.٤-	١.٨-	٦.٥	٠.٧	٧.٥ ^{٢/}
١٥.٣	١٤.٣	١٢.٣	١٠.٣	١٠.٦	٩.٢٥	٨.٧٥	١٠.٢٥	٩.٥٠
١٨.٩	١٧.٢	١٤.٣	١١.٧	١١.٨	١١.٤	١٠.٩	١٣.٤	١٣.٤
١١.٣	١٠.٣	٨.١	٧.١	٧.٤	٧.٠	٧.٢	٧.٨	٧.٣ ^{٣/}
١٥.٣	١٣.٦	١١.٩	٩.٧	٩.٧	٩.١	٨.٨	٩.٥	٩.٤ ^{٤/}
١٧.٦٩	١٤.٣٣	٨.٨٨	٨.٠٢	٨.١٥	٧.٤٢	٦.٩٧	٦.٤٥	٦.٠٠
سعر الصرف (جنيه مقابل الدولار)								

المصادر: وزارة التخطيط والبنك المركزى المصرى والجهاز المركزى للتعبئة العامة والإحصاء.

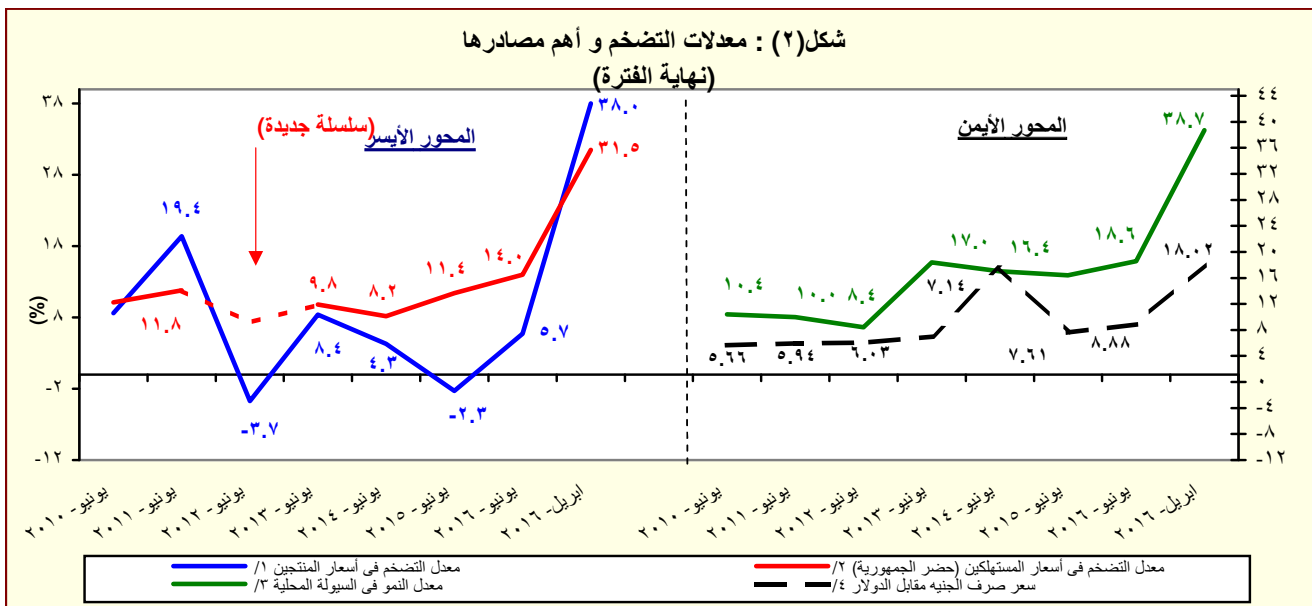
١/ لا يتضمن المصريين المقيمين فى الخارج.

٢/ بدءاً من اغسطس ٢٠٠٩، تم استحداث سلسلة أرقام قياسية جديدة لأسعار المستهلكين (حضر الجمهورية) باستخدام الأوزان المستخرجة من بحث الدخل و الانفاق و الاستهلاك لعام ٢٠٠٩/٢٠٠٨ مع استخدام بيانات شهر يناير ٢٠١٠ كفترة الأساس. وفيما يخص بيانات ما قبل ذلك التاريخ، فقد استخدمت الأوزان المستخرجة من بحث الدخل والانفاق والاستهلاك لعام ٢٠٠٥/٢٠٠٤ مع استخدام يناير ٢٠٠٧ كشهر أساس.

٣/ قام الجهاز المركزى للتعبئة العامة والإحصاء بإصدار رقم قياسي جديد لأسعار المنتجين بدءاً من سبتمبر ٢٠٠٧ ليحل محل الأرقام القياسية لأسعار الجملة، وذلك باستخدام أسعار السلع والخدمات للسنة المالية (٢٠٠٤-٢٠٠٥) كفترة أساس لسلسلة الأرقام القياسية، كما تم إستخراج الأوزان باستخدام متوسط عامى (٢٠٠٢-٢٠٠٣ ، ٢٠٠٣-٢٠٠٤) للقيم الإجمالية للإنتاج الصناعى والزراعى والخدمى.

٤/ البيانات تعكس نهاية الفترة.

٥/ متوسط ميلادى.



المصدر: البنك المركزى المصرى و الجهاز المركزى للتعبئة العامة والإحصاء

١/ تغيير فى السلسلة. تعكس البيانات قبل يونيو ٢٠٠٧ معدلات التضخم وفقاً لأسعار الجملة.

٢/

بدءاً من اغسطس ٢٠٠٩، تم استحداث سلسلة أرقام قياسية جديدة لأسعار المستهلكين (حضر الجمهورية) باستخدام الأوزان المستخرجة من بحث الدخل و الانفاق و الاستهلاك لعام ٢٠٠٩/٢٠٠٨ مع استخدام بيانات شهر يناير ٢٠١٠ كفترة الأساس. وفيما يخص بيانات ما قبل ذلك التاريخ، فقد استخدمت الأوزان المستخرجة من بحث الدخل والانفاق والاستهلاك لعام ٢٠٠٥/٢٠٠٤ مع استخدام يناير ٢٠٠٧ كشهر أسايس.

٣/ يعرف إجمالى السيولة المحلية كإجمالى صافى الأصول الأجنبية وصافى الأصول المحلية لدى الجهاز المصرفى (فى جانب الأصول) ، أو كجملة المعروض النقدى وأشباه النقود لدى الجهاز المصرفى (فى جانب الخصوم).

٤/ يعكس البيان متوسط شهرى.

القسم الأول: نظرة عامة على الأداء الإقتصادي والمالي (تابع)

يوليو-مايو ٢٠١٧/١٦	٢٠١٧/٢٠١٧	٢٠١٦/٢٠١٦	٢٠١٦/٢٠١٥	٢٠١٥/٢٠١٤	٢٠١٤/١٣	٢٠١٣/١٢	٢٠١٢/١١
موازنة	موازنة	موازنة	موازنة	موازنة	موازنة	موازنة	موازنة
٤٧١,٠٢٤	٨٣٤,٦٢٢	٦٦٩,٧٥٦	٤٩١,٤٨٨	٤٦٥,٢٤١	٤٥٦,٧٨٨	٣٥٠,٣٢٢	٣٠٣,٦٢٢
٧٨٧,١١٦	١,٢٠٧,١٣٨	٩٧٤,٧٩٤	٨١٧,٨٤٤	٧٣٣,٣٥٠	٧٠١,٥١٤	٥٨٨,١٨٨	٤٧٠,٩٩٢
٤٦,٧٦٧	-٩,٨٧٨	٢٦,٩٤٠	٩٥,٨٦٠	٨٦,٤٢٢	٨٢,٢٨٩	٩٢,٧٢٤	٦٢,٢٦٤
٣١٦,٠٩٢	٣٧٢,٥١٦	٣٠٥,٠٣٨	٣٢٦,٣٥٦	٢٦٨,١٠٩	٢٤٤,٧٢٧	٢٣٧,٨٦٥	١٦٧,٣٧٠
٣٢٣,٧٣٥	٣٧١,١٠٨	٣١٩,٤٦٠	٣٣٩,٤٩٥	٢٧٩,٤٣٠	٢٥٥,٤٣٩	٢٣٩,٧١٩	١٦٦,٧٠٥
٣٢.١	٢٤.٦	٧.٦	٥.٦	١.٩	٣٠.٤	١٥.٤	١٤.٥
٣٣.٣	٣٩.٤	٢.٦	١٥.٢	١٧.٥	٣.٧	٢١.١	٨.٠
٢٨.٤	-٢.٤	١٨.٣	-١٢.٦	-١٨.٩	٩٨.١	٣.١	٣١.٤
٢٠.٢	٢٣.٨	١٢.٧	١١.٥	٤.٥	١٩.٣	٢٤.٩	١٧.٢
٢.٨	٤.٩	٧.٧	١١.١	٢٤.٩	١٦.٤	٢٧.٦	٢٧.٦
٣١.٩	٣٠.٢	١٩.٩	٢٦.٢	١١.٥	١٧.٨	٤٠.٧	٢٢.٨
--	--	--	٥٣٨,٣٧٨	٥٣٨,٣٧٨	٥١٩,٤٤٩	٤٠٣,٦٣٧	٣٤٨,٨٦٤
--	--	--	٨٠٥,٩٢٩	٨٠٥,٩٢٩	٧٥٩,٨٤٧	٦٤٤,٠٨٠	٥١٦,٤٢٢
--	--	--	٢٨٤,٣١٤	٢٨٤,٣١٤	٢٥٤,٧١٦	٢٤٦,٨٥٣	١٦٥,٦٩٢
١٣.٨	٢٠.٣	٢٠.٦	١٨.١	١٩.٠	٢١.٤	١٨.٨	١٨.١
١٠.٥	١٤.٧	١٣.٣	١٣.٠	١٢.٥	١٢.٢	١٣.٥	١٢.٤
٣.٣	٥.٦	٧.٣	٥.١	٦.٥	٩.٢	٥.٣	٥.٧
٢٣.١	٢٩.٤	٣٠.٠	٣٠.٢	٣٠.٠	٣٢.٩	٣١.٦	٢٨.١
٥.٦	٥.٨	٧.٠	٧.٩	٨.١	٨.٤	٧.٧	٧.٣
٨.١	٩.٣	٩.٠	٩.٠	٧.٩	٨.١	٧.٩	٦.٢
١.٤	-٠.٢	٠.٨	٣.٥	٣.٥	٣.٩	٥.٠	٣.٧
٩.٣	٩.١	٩.٤	١٢.١	١١.٠	١١.٥	١٢.٨	١٠.٠
٩.٥	٩.٠	٩.٨	١٢.٥	١١.٤	١٢.٠	١٢.٩	١٠.٠
--	--	--	--	٤.٣	٤.٥	٦.٠	٤.٣
--	--	--	--	١١.٦	١٢.٠	١٣.٣	٩.٩

المصدر: وزارة المالية

* ختامي مبدئي .

** تعكس بيانات الموازنة بموجب القرار الجمهوري رقم ٨ لعام ٢٠١٦.

-- بيان غير متاح

^{١/} يرجع الانخفاض في الإيرادات غير الضريبية إلى تراجع الموارد الاستثنائية من المنح خلال عام المقارنة.

^{٢/} مبدئي. **جدير بالذكر أن بيانات الحساب الختامي للموازنة العامة للدولة للعام المالي ٢٠١٦/٢٠١٥ مازالت معروضة على مجلس النواب وتعد مبدئية لحين اعتمادها.**

^{٣/} تعكس بيانات الموازنة العامة للدولة بموجب قانون ربط الموازنة رقم ١٤٥ لعام ٢٠١٧.

^{٤/} تم إعادة تبويب فعايلات الموازنة العامة لتتفق مع معايير صندوق النقد الدولي والمعروفة بـ GFS ٢٠٠١ (على أساس نقدي).

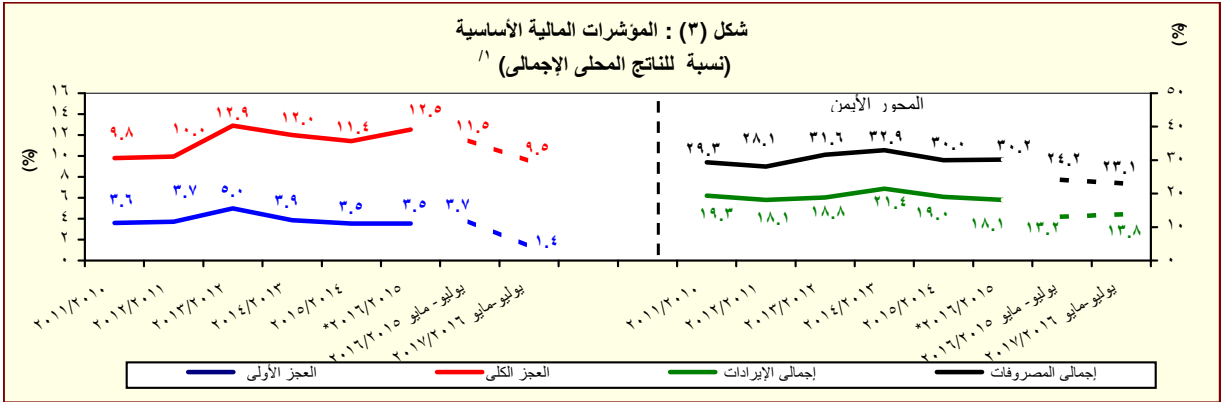
^{٥/} يشمل قطاع موازنة الجهاز الإداري و المحليات، والهيئات الخدمية العامة.

^{٦/} العجز الكلي مخصصاً منه الفوائد المدفوعة.

^{٧/} العجز الكلي بدون صافي حيازة الأصول المالية.

^{٨/} يشمل المعاملات المالية لكل من أجهزة الموازنة العامة، وبنك الإستثمار القومي، وصناديق التأمين والمعاشات ، ومع مراعاة إستبعاد كافة المعاملات البيئية للجهات الثلاث لمنع ازدواجية الحساب.

^{٩/} قامت وزارة التخطيط والمتابعة والإصلاح الإداري بمراجعة السلسلة الزمنية للنتائج المحلي الإجمالي ابتداءً من عام ٢٠١٢/٢٠١١ وحتى عام ٢٠١٥/٢٠١٤ وفقاً للتعداد الاقتصادي للعام المالي ٢٠١٣/٢٠١٢ والذي ساعدت نتاجه في تحقيق قدر أكبر من شمولية المنشآت بالإضافة إلى تحسين تقديرات حجم القطاع غير الرسمي. وقد تم الإعلان عن الناتج المحلي الإجمالي للعام المالي ٢٠١٦/٢٠١٥ والذي وصل إلى ٢٧٠٨.٣ مليار جنيه. تم مراجعة تقديرات الناتج المحلي الإجمالي مؤخراً لتصبح ٣٤٠٧.٧ مليار جنيه في عام ٢٠١٧/٢٠١٦ بدلاً من تقديرات سابقة بنحو ٣٢٤٦.٥ مليار جنيه في ضوء زيادة الكمشم والتضخم عن التقديرات السابقة.



المصدر: وزارة المالية

* ختامي مبدئي .

^{١/} **جدير بالذكر أن بيانات الحساب الختامي للموازنة العامة للدولة للعام المالي ٢٠١٦/٢٠١٥ مازالت معروضة على مجلس النواب وتعد مبدئية لحين اعتمادها.**

القسم الأول: نظرة عامة على الأداء الإقتصادي والمالى (تابع)

بيان سنوى					بيان سنوى				
مارس-٢٠١٧*	ديسمبر-٢٠١٦	سبتمبر-٢٠١٦	مارس-٢٠١٦		يونيو-٢٠١٦	يونيو-٢٠١٥	يونيو-٢٠١٤	يونيو-٢٠١٣	يونيو-٢٠١٢
و. ملخص الدين العام المحلى									
(بالمليون جنيه، رصيد نهاية الفترة) ^{١/}									
٣,٠٩٧,٥٦١	٣,٠٢٧,٢٥١	٢,٧٠٣,٥٤٧	٢,٤٦٢,٣٠٤	٢,٥٧٣,٠٤٢	٢,٠٨٤,٧٤٨	١,٦٩٩,٩٤٦	١,٤٤٤,٣٧٠	١,١٥٥,٣١٢	١,٠٥٥,٣١٢
(٢٥.٨)	(٢٢.٨)	(٢٠.٢)	(٢٣.٢)	(٢٣.٤)	(٢٢.٦)	(١٧.٧)	(٢٥.٠)	(١٩.٤)	(١٩.٤)
٣٩٨,٤٧٣	٣٨٩,٧٥٨	٢٩٣,٣٢١	٢٦٣,١٣٩	٢٨٧,١٨٧	٢١٨,٥٦٠	١٦١,٤٨٥	١٨٣,٢٣٠	١٦٤,٧٨٨	١٦٤,٧٨٨
(٥١.٤)	(٥٧.٠)	(٢٠.٠)	(٢١.٠)	(٣١.٤)	(٣٥.٣)	-(١١.٩)	(١١.٢)	(٣.٥)	(٣.٥)
٢,٦٩٩,٠٨٨	٢,٦٣٧,٤٩٣	٢,٤١٠,٢٢٦	٢,١٩٩,١٦٥	٢,٢٨٥,٨٥٥	١,٨٦٦,١٨٨	١,٥٣٨,٤٦١	١,٢٦١,١٤٠	٩٩٠,٥٢٤	٩٩٠,٥٢٤
(٢٢.٧)	(٢٤.٤)	(٢٠.٢)	(٢٣.٥)	(٢٢.٥)	(٢١.٣)	(٢٢.٠)	(٢٧.٣)	(٢٢.٦)	(٢٢.٦)
٢,٩٠٨,١٤١	٢,٨٤٠,٨٣٥	٢,٥٢٣,٠٨٤	٢,٢٩٤,١١٦	٢,٤١١,٢٦٨	١,٩٦٨,٥٠٥	١,٦٠٦,٠٣٧	١,٣٦٣,٧٠٦	١,٠٨١,١٠٣	١,٠٨١,١٠٣
(٢٦.٨)	(٢٩.٢)	(١٩.٦)	(٢٢.٣)	(٢٢.٥)	(٢٢.٦)	(١٧.٨)	(٢٦.١)	(٢١.٦)	(٢١.٦)
٤٣١,٣٠٢	٤١٩,٠٠٤	٣١٩,١٧٧	٢٨٦,٠٤٥	٣٢١,٩٢٤	٢٣٣,٠٥٤	١٧١,٦٩٧	١٩١,٤٣١	١٧٣,٣٤١	١٧٣,٣٤١
(٥٠.٨)	(٥٦.١)	(٢١.١)	(٢٢.٨)	(٢٨.١)	(٣٥.٧)	-(١٠.٣)	(١٠.٤)	(٤.١)	(٤.١)
٢,٤٧٦,٨٣٩	٢,٤٢١,٨٣١	٢,٢٠٣,٩٠٧	٢,٠٠٨,٠٧١	٢,٠٨٩,٣٤٤	١,٧٣٥,٤٥١	١,٤٣٤,٣٤٠	١,١٧٢,٢٧٥	٩٠٧,٧٦٢	٩٠٧,٧٦٢
(٢٣.٣)	(٢٥.٤)	(١٩.٤)	(٢٢.٢)	(٢٠.٤)	(١١.٠)	(٢٢.٤)	(٢٥.٧)	(٢٥.٧)	(٢٥.٧)
٣,١٥٨,٦٩٥	٣,١٢٠,٠٦٨	٢,٨٨٩,٥٢٤	٢,٣٥٠,٠٨٢	٢,٤٨٠,٩٢٦	١,٩٩٣,٢٦٣	١,٦٥٦,٩٤٨	١,٤١٠,٦٦٣	١,١٢٢,١٨٧	١,١٢٢,١٨٧
(٣٤.٤)	(٣٩.٢)	(٢٥.٧)	(٢٤.٢)	(٢٤.٥)	(٢٠.٣)	(١٧.٥)	(٢٥.٧)	(٢٠.٤)	(٢٠.٤)
٥٣٧,١٩٦	٥١٨,٤٦٤	٤٠٣,٠١٦	٣٥٤,٠٢٢	٤٠٠,٢٨٢	٢٨٦,١٨١	٢٠٨,٢٧٩	٢٢١,٤٣٦	١٩٨,٠٦٧	١٩٨,٠٦٧
(٥١.٧)	(٥٦.٦)	(٢٦.٠)	(٢٥.٢)	(٣٩.٩)	(٣٧.٤)	-(٥.٩)	(١١.٨)	(١٩.٠)	(١٩.٠)
٢,٦٢١,٤٩٩	٢,٦٠١,٦٠٤	٢,٢٨٦,٥٠٨	١,٩٩٦,٠٦٠	٢,٠٨٠,٦٤٤	١,٧٠٧,٠٨٢	١,٤٤٨,٦٦٩	١,١٨٩,٢٢٧	٩٢٤,١٢٠	٩٢٤,١٢٠
(٣١.٣)	(٣٦.٢)	(٢٥.٦)	(٢٤.٠)	(٢١.٩)	(١٧.٨)	(٢١.٨)	(٢٨.٧)	(٢٤.٧)	(٢٤.٧)
٣,٦٧٦,٠٧٢	٣,٤٩٨,٧٨٣	٢,٩١٣,٦٥٢	٢,٦٧٦,٨٨٨	٢,٧٨٥,٠١٣	٢,٢٧٥,٨٤٠	١,٩٠٤,٨١٠	١,٦٤١,٥٠٢	١,٣٠٨,٣٩١	١,٣٠٨,٣٩١
(٣٧.٣)	(٣٧.٥)	(١٩.٩)	(٢٣.٠)	(٢٢.٤)	(١٩.٥)	(١٦.٠)	(٢٥.٥)	(١٦.٢)	(١٦.٢)
ز. اجمالى الدين العام الخارجى									
(مليون دولار، رصيد نهاية الفترة)									
٧٣,٨٨٩	٦٧,٣٢٣	٦٠,١٥٣	٥٣,٤٤٥	٥٥,٧٦٤	٤٨,٠٦٣	٤٦,٠٦٧	٤٣,٢٣٣	٣٤,٣٨٥	٣٤,٣٨٥
٣٢,٢٣٨	٢٦,٢٦٠	٢٤,٢١٧	٢٤,٤٦٨	٢٤,٤٣٧	٢٥,٧٠٧	٢٩,٠٥٤	٢٨,٤٩٠	٢٥,٥٩٤	٢٥,٥٩٤
٤١,٦٥١	٤١,٠٦٣	٣٥,٩٣٦	٢٨,٩٧٧	٣١,٣٢٨	٢٢,٣٥٦	١٧,٠١٣	١٤,٧٤٤	٨,٧٩٠	٨,٧٩٠
ح. خدمة الدين الحكومى									
(بليون جنيه، تدفقات)									
٤٣٨,٨١٠	٢٧٥,٦٩٤	١٠١,٢٢١	٣١٧,١٩١	٤٩٣,٧٧٩	٤٢٩,٤٧٤	٢٨٠,٦٩٧	٢١٨,٢٥٧	١٤٠,٩١٦	١٤٠,٩١٦
٣٩٥,٩٣٢	٢٤٥,٩٨٥	٨١,٦١٦	٢٧٩,٤٣٧	٤٥٠,٥٧٣	٣٩٢,٠٦٣	٢٦٢,٠٨٤	٢٠٣,١٧٣	١٢٢,٣٢٢	١٢٢,٣٢٢
٤٢,٨٧٨	٢٩,٧٠٩	١٩,٦٠٥	٣٧,٧٥٥	٤٣,٢٠٦	٣٧,٤١٢	١٨,٦١٣	١٥,٠٨٤	١٨,٥٩٤	١٨,٥٩٤
ملاحظات (نسبة إلى الناتج المحلى الإجمالى) ^{١/}									
٩٠.٩%	٨٨.٨%	٧٩.٣%	٩٠.٩%	٩٥.٠%	٨٥.٣%	٧٩.٨%	٧٧.٦%	٦٩.٠%	٦٩.٠%
٧٩.٢%	٧٧.٤%	٧٠.٧%	٨١.٢%	٨٤.٤%	٧٦.٤%	٧٢.٢%	٦٧.٨%	٥٩.١%	٥٩.١%
٨٥.٣%	٨٣.٤%	٧٤.٠%	٨٤.٤%	٨٩.٠%	٨٠.٥%	٧٥.٤%	٧٣.٣%	٦٤.٦%	٦٤.٦%
٦٢.٧%	٦١.١%	٧٤.١%	٨٤.١%	٧٧.١%	٦٧.٠%	٦٧.٣%	٦٣.٠%	٥٤.٢%	٥٤.٢%
٩٢.٧%	٩١.٦%	٧٨.٩%	٨٦.٨%	٩١.٦%	٨١.٦%	٧٧.٨%	٧٥.٨%	٦٧.٠%	٦٧.٠%
٧٦.٩%	٧٦.٣%	٦٧.١%	٧٣.٧%	٧٦.٨%	٦٩.٩%	٦٨.٠%	٦٣.٩%	٥٥.٢%	٥٥.٢%
١٠٧.٩%	١٠٢.٧%	٨٥.٥%	٩٨.٨%	١٠٢.٨%	٩٣.١%	٨٩.٤%	٨٨.٢%	٧٨.١%	٧٨.١%
٣٩.٢%	٣٥.٨%	١٥.٥%	١٧.٥%	١٨.٣%	١٥.٠%	١٥.٥%	١٦.٣%	١٢.٤%	١٢.٤%
١٧.١%	١٤.٠%	٦.٣%	٨.٠%	٨.٠%	٨.٠%	٩.٧%	١٠.٧%	٩.٢%	٩.٢%

المصدر: وزارة المالية و البنك المركزى المصرى.

() معدل النمو عن العام السابق.

* بيان مبدئى، خاضع للمراجعة.

١/ تمسك البيانات رصيد الدين المحلى لثلاث مستويات تجميعية هي: الدين المحلى لأجهزة الموازنة العامة، الدين المحلى المجمع للحكومة العامة، والدين العام المحلى المجمع. يشمل الدين المحلى لأجهزة الموازنة العامة أرصدة الدين المستحقة على وحدات الجهاز الإدارى، وحدات الإدارة المحلية، والهيئات الخدمية. ويتضمن الدين المحلى للحكومة العامة أرصدة الدين المجمع المستحق على أجهزة الموازنة العامة للدولة وبنك الإستثمار القومى وصناديق التأمين الإجتماعى. أما عن الدين العام المحلى فيشمل أرصدة الدين المحلى المجمع لكل من الحكومة العامة و الهيئات الاقتصادية.

٢/ يمثل المديونية المستحقة على أجهزة الموازنة العامة (وحدات الجهاز الإدارى، وحدات الإدارة المحلية، والهيئات الخدمية).

٣/ جدير بالذكر ان التراجع في ودائع أجهزة الموازنة العامة ترجع الى استخدام حوالى ٦٠ مليار جنيه وفقاً للقرار الجمهورى رقم ١٠٥ لعام ٢٠١٣.

٤/ يمثل رصيد الدين المجمع المستحق على أجهزة الموازنة العامة للدولة و بنك الإستثمار القومى و صناديق التأمين الإجتماعى بعد إستبعاد المديونيات والملاقات الداخلية فيما بين القطاعات الثلاثة و التى تتمثل فى إقتراض أجهزة الموازنة العامة من بنك الإستثمار القومى، سندات وزارة المالية لدى صناديق التأمين الإجتماعى و بنك الإستثمار القومى،سندات صناديق التأمين الإجتماعى و أخيراً إقتراض بنك الإستثمار القومى من صناديق التأمين الإجتماعى.

٥/ يمثل رصيد الدين المجمع المستحق على الحكومة العامة و الهيئات الاقتصادية بعد إستبعاد إقتراض الهيئات الاقتصادية من بنك الإستثمار القومى، وإقتراض أجهزة الموازنة من الهيئات الاقتصادية.

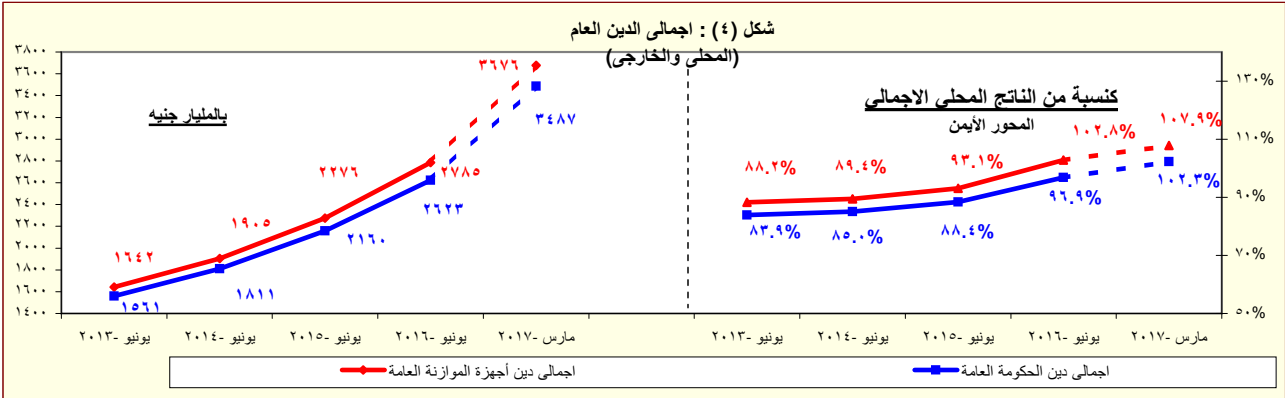
٦/ ودائع الحكومة العامة و الهيئات الاقتصادية بعد إستبعاد ودائع صناديق التأمين الإجتماعى وإقتراض قطاع الموازنة من الهيئات الاقتصادية.

٧/ يشمل إجمالى دين أجهزة الموازنة العامة الدين الخارجى الذى تتولى وزارة المالية خدمته طبقاً للجهات الدافئة.

٨/ البيان الربع سنوى لخدمة الدين الحكومى يعكس التدفقات التراكمية لخدمة الدين منذ بداية العام المالى .

٩/ قامت وزارة التخطيط والمتابعة والإصلاح الإدارى بمراجعة السلسلة الزمنية للإجمالى ابتداءً من عام ٢٠١٢/٢٠١١ وحتى عام ٢٠١٥/٢٠١٤ وفقاً للتعداد الإقتصادى للعام المالى ٢٠١٣/٢٠١٢،والذى ساعدت نتائجه فى تحقيق قدر أكبر من شمولية المنشآت بالإضافة إلى تحسين تقديرات حجم القطاع غير الرسمى. وقد تم الإعلان عن الناتج المحلى الإجمالى للعام المالى ٢٠١٦/٢٠١٥ الذى وصل إلى ٢٧٠٨.٣ مليار جنيه. تم مراجعة تقديرات الناتج المحلى الإجمالى مؤخراً لتصبح ٢٤٠٧.٧ مليار جنيه فى عام ٢٠١٧/٢٠١٦ بدلاً من تقديرات سابقة بنحو ٢٢٤٦.٥ مليار جنيه فى ضوء زيادة المكش و التضخم عن التقديرات السابقة.

١٠/ يمكن تفسير الارتفاع الملحوظ فى إجمالى الدين العام الخارجى كنسبة من الناتج المحلى فى نهاية شهر مارس ٢٠١٧ فى ضوء عدد من العوامل أهمها: انخفاض الناتج المحلى الإجمالى المقيّم بالدولار الأمريكى نتيجة تحرير سعر الصرف الذى تم فى نوفمبر ٢٠١٦، بالإضافة إلى زيادة إجمالى الدين العام الخارجى بـ ١٨.١ مليار دولار فى الفترة من نهاية يونيو ٢٠١٦ إلى نهاية مارس ٢٠١٧.



المصدر: وزارة المالية - البنك المركزى المصرى.

* بيان مبدئى

القسم الأول: نظرة عامة على الأداء الإقتصادى والمالى (تابع)

بيان سنوى					أحدث بيان متاح			
٢٠١٢/١١	٢٠١٣/١٢	٢٠١٤/١٣	٢٠١٥/١٤	٢٠١٦/١٥	ديسمبر-١٦	يناير-١٧	فبراير-١٧	مارس-١٧/١
ز. المؤشرات النقدية (نهاية الفترة)								
مليون جنيه								
٢٦٣,٦٦٨	٣١٧,٩٤٤	٣٦٤,٤٧٣	٤٨٥,٨٧٦	٤٧٨,٠٧٦	٤٩٨,٤٤٨	٥٢٠,١٩٢	٥٢٣,٣٣٧	٥٢٧,٧٥١
نقود الاحتياط ^{١/}								
١,٠٩٤,٤٠٨	١,٢٩٦,٠٨٦	١,٥١٦,٦٠١	١,٧٦٥,٤٩٢	٢,٠٩٤,٥٠٠	٢,٦٤٨,٥٩٥	٢,٧٠١,٦٣٤	٢,٦٢٧,١٩٣	٢,٧٤٣,٨١٨
إجمالى السيولة								
٢٧٤,٥١٠	٣٤٤,١٠٠	٤١٠,٥٥٤	٤٩٩,٠٦٥	٥٧٢,٩٣٥	٦٢٥,٦٧٠	٦٢٢,٤٠٥	٦٣٣,٩٩٣	٦٣١,٠١٦
المعروض النقدى ^{٢/}								
٨١٩,٨٩٨	٩٥١,٩٨٦	١,١٠٦,٠٤٧	١,٢٦٦,٤٢٧	١,٥٢١,٥٦٥	٢,٠٢٢,٩٢٥	٢,٠٧٩,٢٢٩	١,٩٩٣,٢٠٠	٢,١١٢,٨٠٢
أشباه النقود ^{٣/}								
معدل النمو السنوى								
٥.١	٢٠.٦	١٤.٦	٣٣.٣	١.٦-	١٨.٥	٢٤.٢	٢٧.٦	٢٢.٦
نقود الاحتياط ^{١/}								
٨.٤	١٨.٤	١٧.٠	١٦.٤	١٨.٦	٣٩.٠	٤١.٥	٣٦.٦	٣٨.٠
إجمالى السيولة (معدل النمو الإسمى)								
٣٧.٨-	٢١.٨-	٣.٣-	٥٦.٨-	٢٦٩.٧-	١,٠٤٣.٩-	٣٤٨.٢-	٨٥.٢-	٢٨.٨
صافى الأصول الأجنبية ^{٤/}								
٢٣.٩	٢٥.٢	١٩.١	٢٢.٧	٢٧.٣	٤٨.٠	٤٥.٨	٣٧.٨	٣٦.٠
صافى الأصول المحلية ^{٤/}								
٧.٣	٩.٨	٧.٤	١٦.٧	١٤.٢	٤٣.٤	٤٦.٠	٣٧.٩	٣٩.٩
صافى المطلوبات من القطاع الخاص ^{٥/}								
١.١	٨.٦	٨.٨	٤.٩	٤.٦	١٥.٧	١٣.٤	٦.٤	٧.١
إجمالى السيولة (معدل النمو الحقيقى)								
معدلات الإقراض إلى الودائع ^{٦/}								
٢٨.٣	٢٨.٢	٢٢.٨	٢٦.٣	٤٨.٠	٦٢.٣	٦١.٤	٥٩.٤	٥٩.٧
القطاع الحكومى								
٥٢.١	٤٨.٣	٤٣.٦	٤٣.٨	٤٣.٧	٤٣.٩	٤٥.٠	٤٤.٠	٤٤.٢
القطاع غير الحكومى								
٤٨.٧	٤٥.١	٤٠.١	٣٨.٤	٣٩.٩	٣٨.١	٤٠.٠	٤٠.٣	٤٠.٦
بالعملة المحلية								
٦٥.١	٥٩.٩	٥٨.٥	٦٨.٣	٦٠.٠	٥٨.٢	٥٦.٥	٥٤.٣	٥٢.٩
بالعملة الأجنبية								
مؤشرات:								
٤.١٥	٤.٠٨	٤.١٦	٣.٦٣	٤.٣٨	٥.٣١	٥.١٩	٥.٠٢	٥.٢٠
مضاعف السيولة المحلية ^{٧/}								
١.٥٩	١.٥٦	١.٥١	١.٤٩	١.٤٠	١.٤٣	١.٤١	١.٥٠	١.٤٤
معدل دوران النقود (وسطى) ^{٨/}								
١٧.٠	١٧.٣	١٥.٦	١٤.٩	١٥.٥	٢٤.٨	٢٥.٨	٢٢.٢	٢٤.٦
معدل الدوئرة فى السيولة المحلية ^{٩/}								
٢٣.٩	٢٤.٤	٢٣.٤	٢١.٠	٢٠.٠	٣١.٢	٣١.٨	٢٧.٨	٣٠.٥
معدل الدوئرة فى الودائع ^{١٠/}								
٦٥.٣	٦٩.٧	٧١.٢	٧٢.٢	٧٧.٣	٨١.٦	٨٣.٢	٧٧.١	٨٠.٥
نسبة إجمالى السيولة / الناتج المحلى الإجمالى #								

المصادر: البنك المركزى المصرى وحسابات وزارة المالية.

* مبدئى.

بيان معدل.

١/ تتضمن النقود المتداولة خارج البنك المركزى بالإضافة إلى ودائع البنوك لدى البنك المركزى بالجنيه المصرى.

٢/ يتضمن النقود المتداولة خارج الجهاز المصرفى بالإضافة إلى الودائع الجارية بالعملة المحلية. لا تتضمن الشيكات والحوالات تحت التحصيل.

٣/ تتضمن الودائع الجارية بالعملة الأجنبية والودائع غير الجارية بالعملات المحلية والأجنبية .

٤/ تم تفعيل إتفاقية الحساب المجمع بين البنك المركزى ووزارة المالية فى يونيو ٢٠٠٨، مما أدى إلى إهلاك جزء من السندات الصادرة عن وزارة المالية لصالح البنك المركزى.

٤/ يتضمن المطلوبات من القطاع الخاص و القطاع العائلى.

٥/ لا تتضمن كل من الودائع لدى البنك المركزى والقرروض الممنوحة من قبل البنك المركزى.

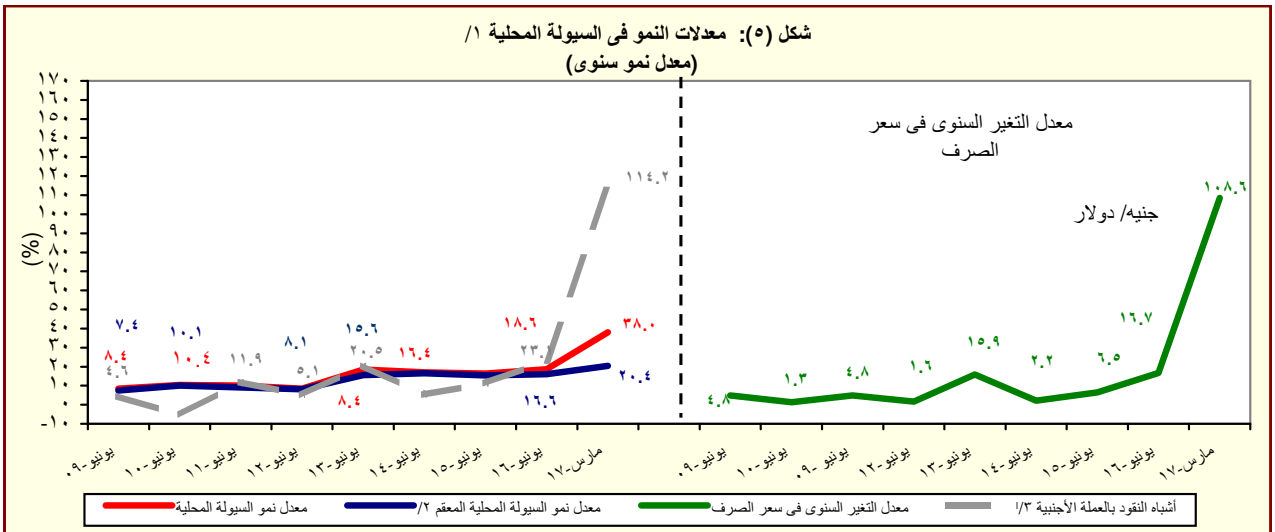
٦/ إجمالى السيولة المحلية / نقود الاحتياط.

٧/ الناتج المحلى الإجمالى / متوسط إجمالى السيولة المحلية (M٢). متوسط إجمالى السيولة المحلية = $\frac{1}{2} [(M2) \cdot t + (M2) \cdot t - 1]$.

٨/ يمثل نسبة الودائع الجارية و غير الجارية بالعملات الأجنبية إلى إجمالى السيولة المحلية. لا تتضمن كل من ودائع غير المقيمين (جزء من صافى الأصول الأجنبية) والودائع الحكومية.

٩/ يمثل نسبة الودائع الحكومية وغير الحكومية بالعملات الأجنبية إلى إجمالى الودائع لدى البنوك. غير متضمن ودائع البنوك لدى البنك المركزى.

١٠/ تم مراجعة تقديرات الناتج المحلى الإجمالى مؤخراً لتصبح ٣٤٠٧.٧ مليار جنيه فى عام ٢٠١٦/٢٠١٧ بدلاً من تقديرات سابقة بنحو ٣٢٤٦.٥ مليار جنيه فى ضوء زيادة الكمش والتضخم عن التقديرات السابقة.



المصدر: البنك المركزى المصرى وحسابات وزارة المالية.

١/ إجمالى السيولة المحلية تتكون من المعروض النقدى وأشباه النقود.

٢/ معدل النمو فى السيولة المحلية باستخدام سعر الصرف الثابت، ويتم حسابه عن طريق تطبيق سعر الصرف السائد فى نفس الفترة من العام السابق للفترة الحالية.

٣/ الودائع الجارية وغير الجارية بالعملات الأجنبية .

القسم الأول: نظرة عامة على الأداء الإقتصادي والمالى (تابع)

بيان سنوى					بيان ربع سنوي				
٢٠١١/١٠	٢٠١٢/١١	٢٠١٣/١٢	٢٠١٤/١٣	٢٠١٥/١٤	يونيو-١٦	سبتمبر-١٦	ديسمبر-١٦	مارس-١٧	
ي- القطاع المالى والإستثمارات									
١٧,١	١٦,٤	١٤,٢	١٤,٠	١٤,٤	٤,٤	٣,٨	٥,٢	٥,٥	إجمالى الإستثمارات المحلية (نسبة إلى الناتج المحلى الإجمالى) ^{١٠}
٠,٩	١,٥	١,٤	١,٥	٢,٢	٢,٢	٠,٦	٢,٩	٤,٣	الإستثمارات الأجنبية المباشرة (نسبة إلى الناتج المحلى الإجمالى) ^{١١}
مؤشرات سوق المال (نهاية العام الميلادى) ^{١٢}									
٦,٥	١٠-	١٤	١٠	٤-	٧,٢-	٣,٤-	٧,٨	٨,٩	العائد على مؤشر EGX-٣٠
٠,٦	١,٤	٢,٠	٠,٨	٢,٢	١,٦	٠,٨	١,٣	٠,٩	معدل تنديب مؤشر EGX-٣٠
٤٨٨	٢٨٨	٣٧٦	٤٢٧	٥٠٠	٣٨٣	٤٠٥	٦٠٢	٦٥٥	رأس المال السوقى (مليار جنيه) ^{١٤}
٣٥,٦	١٧,٢	٢٠,٢	٢٠,٠	٢٠,٥	١٤,١	١٤,٩	٢٢,٢	٢٤,٢	رأس المال السوقى (نسبة إلى الناتج المحلى الإجمالى) ^{١٥}
٣,١	١,٧	٢,٣	٢,١	٣,٣	٢,٣	١,٨	٥,١	٤,٦	معدل دوران الأسهم ^{١٦}
٢٣,٦	٢٥,٧	٢٠,٧	١٢,٩	١٧,٦	١٨,٩	٢٦,٦	١٩,٧	٣٩,١	معاملات الأجانب (نسبة من إجمالى قيمة التداول)
١٤,٧	١٠,٥	١٢,٤	١٤,٨	٢٠,٢	٩,٦	٠,٠	٠,٠	٠,٠	مضاعف الربحية ^{١٧}
٧,١	١٠,٤	٨,٦	٦,٦	٩,٣	٨,٨	٠,٠	٠,٠	٠,٠	عائد السهم (%) ^{١٨}
٢٢٦,٧٩٩	٢٤٨,٨٦٩	٣٢٥,٨٣٥	٣٥٢,٢٠٠	٥١٢,١٦٨	٧٥٦,٧٢٢	٧٨٩,٧٥٩	٧٧٧,٧٨٩	٧٣٨,٨٥٥	سندات مقفدة (مليون جنيه)
القطاع المصرفى (مليون جنيه): ^{١٩}									
١,٢٦٩,٦٩٠	١,٣٦٦,١٦٠	١,٥٦٣,٨٤٩	١,٨١٦,٨٧٣	٢,١٩٨,٩٧٩	٢,٨٤٦,٠٩٤	٣,٠٦٧,٥٤٢	٣,٩٦٢,٦٣٦	٤,٢١٦,٠٤٨	إجمالى الأصول
٤٧٤,١٣٩	٥٠٦,٧٣٦	٥٤٩,١٢٠	٥٨٧,٨٥٢	٧١٧,٩٩٩	٩٤٢,٧٢٧	٩٧٠,١٥٣	١,٣٠٠,٢٤٣	١,٣٤٣,٦٢٤	إجمالى أرصدة الإقراض و الخصم
٥٩٠,٠٤٩	٦٧,٣٤٥	٧٢,٠٦١	٧٧,٥٥٥	٩٢,٥٥٠	١٠٠,٧٢٦	١٠٠,٧٢٦	١١٣,٩٧٥	١١٤,٥٦١	رأس المال
٩٥٧,٠٣٧	١,٠٢٣,٥١٧	١,١٨٦,٩٨٥	١,٤٢٩,٤٣٢	١,٧٣٤,١٧٨	٢,١١٦,١١٧	٢,١٩٥,٥٨٨	٢,٧٥٤,١٦٥	٢,٨٥٦,٠٤٢	إجمالى الودائع
١٠,٥	٩,٨	٩,٣	٨,٥	٧,٦	٥,٩	٥,٩	٥,٨	٥,٧	القروض غير المنتظمة إلى إجمالى القروض
مؤشرات مختارة									
مؤشرات السيولة فى الجهاز المصرفى									
٤٩,١	٤٩,٤	٤٦,١	٤١,٠	٤١,٣	٤٤,٤	٤٤,١	٤٧,٢	٤٧,١	القروض / الودائع ^{١١٠}
٣٧,٣	٣٧,١	٣٥,١	٣٢,٤	٣٢,٧	٣٣,١	٣١,٦	٣٢,٨	٣١,٩	القروض / الأصول ^{١١١}
٣٧,٣	٤٠,٦	٤١,٨	٤٥,٤	٤٦,٢	٤٥,١	٤٣,٩	٤٠,١	٣٦,٩	الأوراق المالية / الأصول ^{١١٢}
٧٥,٤	٧٤,٩	٧٥,٩	٧٨,٧	٧٨,٩	٧٤,٤	٧١,٦	٦٩,٥	٦٧,٧	الودائع / الأصول ^{١١٣}
٦,٤	٦,٨	٦,٩	٦,٩	٦,٥	٥,٨	٦,٢	٦,٤	٧,٤	رأس المال / الأصول ^{١١٤}
٤,٣	٤,٠	٣,٩	٣,٥	٣,٠	٢,٣	٢,٣	٢,٥	٢,٦	مخصصات القروض / إجمالى الأصول ^{١١٥}

المصادر: الهيئة العامة لسوق المال والبنك المركزى المصرى.

-- بيان غير متاح.

١/ تم حساب المؤشرات الربع سنوية كنسبة من الناتج المحلى الإجمالى للعام بأكمله.

٢/ صافى الإستثمارات الأجنبية المباشرة تشمل الإستثمار الاجنبى فى قطاع البترول.

٣/ البيانات السنوية تعكس نهاية ديسمبر من كل عام.

٤/ القيمة السوقية للأرصدة القائمة. يمثل ناتج ضرب عدد الأسهم القائمة فى سعر السوق السائد.

٥/ قامت وزارة التخطيط والمتابعة والإصلاح الإدارى بمراجعة السلسلة الزمنية للناتج المحلى الإجمالى ابتداءاً من عام ٢٠١٢/٢٠١١ وحتى عام ٢٠١٥/٢٠١٤ وفقاً للتعداد الإقتصادى للعام المالى ٢٠١٢/٢٠١٢ والتى ساعدت نتائجه فى تحقيق قدر أكبر من شمولية المنشآت بالإضافة إلى تحسين تقديرات حجم القطاع غير الرسمى. وقد تم الإعلان عن الناتج المحلى الإجمالى للعام المالى ٢٠١٥/٢٠١٦ والذي وصل إلى ٢٧٠٨,٣ مليار جنيه.

٦/ معدل دوران الأسهم = قيمة تداول الأسهم المقفدة / رأس المال السوقى.

٧/ ويعرف أيضا بمعدل السعر على العائد، ويقاس بنسبة سعر السوق لكل سهم إلى أرباحه السنوية.

٨/ الكوبون السنوى الموزع / سعر السهم الجارى.

٩/ تعكس بيانات البنوك التجارية.

١٠/ تتضمن القروض والودائع الحكومية وغير الحكومية، ولا تشمل ودائع البنوك لدى البنك المركزى المصرى.

١١/ لدى البنوك العامة فى مصر ، بخلاف البنك المركزى.

القسم الأول: نظرة عامة على الأداء الإقتصادى والمالى (تابع)

بيان ربع سنوي				بيان سنوي					
يناير- مارس # ١٧/١٦	أكتوبر- ديسمبر * ١٧/١٦	يوليو- سبتمبر * ١٧/١٦	يناير- مارس # ١٦/١٥	٢٠١٦/١٥ *	٢٠١٥/١٤	٢٠١٤/١٣	٢٠١٣/١٢	٢٠١٢/١١	
				لـ معاملات القطاع الخارجى					
				(مليون دولار)					
١٤,٣٩٣	١٣,٣٣٦	١٢,٦٩٤	١١,٩٢١	٥١,٩٧٢	٦٦,١٤٦	٧٤,٠٢٢	٦٨,٤٧٧	٦٤,٣٥٢	إجمالى المتحصلات الجارية
١٨,٠٢٠	١٨,٠٩٦	١٧,٤٨٥	١٧,٥٨٤	٧١,٨٠٣	٧٨,٢٨٨	٧٦,٨٠٢	٧٤,٨٦٨	٧٤,٤٩٨	إجمالى المدفوعات الجارية
٩,١٦٧-	٩,٢١٠-	٨,٦٧١-	٩,٩٧٠-	٣٨,٦٨٣-	٣٩,٠٦٠-	٣٤,١٥٩-	٣٠,٦٩٥-	٣٤,١٣٩-	الميزان التجارى
٢,٠٣٠	١,٠٤٧	١,٤١١	٨٦٤	٦,٥٣٣	١٠,٧٤٣	٨,٢٧٤	١٢,٤٤٦	١٢,٠٦٤	الميزان الخدمى #
٣,٦٢٧-	٤,٧٦١-	٤,٧٩٢-	٥,٦٦٣-	١٩,٨٣١-	١٢,١٤٣-	٢,٧٨٠-	٦,٣٩٠-	١٠,١٤٦-	ميزان المعاملات الجارية
٧,٠٢٢	١٠,٥٢٦	٧,٠٩١	٨,٣٨٧	٢١,١٧٧	١٧,٩٢٩	٥,١٩٠	٩,٧٧٣	١,٠٢٣	صافى تدفقات ميزان المعاملات الراسمالية والمالية
٣,٨٦٩	٥,٠٣٣	٢,٠٨٣	٢٣٥-	٢,٨١٣-	٣,٧٢٥	١,٤٧٩	٢٣٧	١١,٢٧٨-	الميزان الكلى (ميزان المدفوعات)
٢٨,٥٢٦	٢٤,٢٦٥	١٩,٥٩٢	١٦,٥٦١	١٧,٥٤٦	٢٠,٠٨٢	١٦,٦٨٧	١٤,٩٣٦	١٥,٥٣٤	صافى الإحتياطيات الدولية ^{١/}
				(نسبة إلى الناتج المحلى الإجمالى) ^{٢/}					
٧.٥	٥.٦	٣.٢	٣.٥	١٥.٦	١٩.٩	٢٤.٢	٢٣.٧	٢٣.٠	إجمالى المتحصلات الجارية
٨.٨	٧.١	٤.٢	٥.٠	٢١.٦	٢٣.٥	٢٥.١	٢٥.٩	٢٦.٧	إجمالى المدفوعات الجارية
٤.٨-	٣.٩-	٢.٣-	٣.٠-	١١.٦-	١١.٧-	١١.٢-	١٠.٦-	١٢.٢-	الميزان التجارى
١.١	٠.٤	٠.٤	٠.٣	٢.٠	٣.٢	٢.٧	٤.٣	٤.٣	الميزان الخدمى #
١.٩-	٢.٠-	١.٢-	١.٧-	٦.٠-	٣.٦-	٠.٩-	٢.٢-	٣.٦-	ميزان المعاملات الجارية
٢.٠	٢.١	٠.٥	٠.١-	٠.٨-	١.١	٠.٥	٠.١	٤.٠-	الميزان الكلى (ميزان المدفوعات)
				(نسبة إلى إجمالى المتحصلات الجارية) ^{٣/}					
٢٦.٦	٢٨.٣	٣٠.١	٢٧.٠	٢٥.١	٢١.٠	٢٢.٠	٢٠.٦	٢١.٧	الصادرات غير البترولية
١٢.٠	١٠.٦	١٢.٣	٩.٢	١٠.٩	١٤.٠	١٩.٩	١٩.٣	١٧.٦	الصادرات البترولية
٨.٨	٦.٢	٦.١	٤.٧	٧.٣	١١.٦	٨.٢	١٤.٤	١٤.٨	السياحة
٣٢.٠	٣٤.٢	٢٧.١	٣٤.٧	٣٢.٢	٣٠.٣	٢٩.٧	٢٧.٢	٢٧.٩	التحويلات الخاصة
				مؤشرات أخرى (%)					
٣٧.٧	٣٦.٠	٣٧.٨	٣٠.٠	٣٣	٣٦	٤٣	٤٧	٤٢	نسبة تغطية الصادرات للواردات السلعية
١٩٣	١٤٢	١٦٠	١٣٤	١٦٨	١٩٧	١٩٠	٢٣٠	٢٤١	نسبة تغطية الصادرات للواردات الخدمية
٥.٨	٥.١	٤.٢	٣.٥	٣.٧	٣.٩	٣.٣	٣.١	٣.١	نسبة تغطية صافى الإحتياطيات الدولية للواردات (عدد الأشهر) ^{٤/}
--	٣٦.٠	٣٢.٦	٣١.٠	٣١.٦	٤١.٨	٣٦.٢	٣٤.٦	٤٥.٢	نسبة صافى الإحتياطيات الدولية إلى الدين الخارجى (%) ^{٥/}

المصدر: البنك المركزى المصرى.

أرقام معدلة من قبل البنك المركزى المصرى.

* بيان مبدئى.

-- بيان غير متاح.

١/ قد تظهر بعض الفروق فى تقييم الإحتياطيات الدولية نتيجة استخدام أسعار صرف مختلفة داخل محفظة الإحتياطى من العملات الأجنبية.

٢/ قامت وزارة التخطيط والمتابعة والإصلاح الإدارى بمراجعة السلسلة الزمنية للناتج المحلى الإجمالى ابتداءً من عام ٢٠١٢/٢٠١١ وحتى عام ٢٠١٥/٢٠١٤ وفقاً للتعداد الإقتصادى للعام المالى ٢٠١٣/٢٠١٢ والذى ساعدت نتائجه فى تحقيق قدر أكبر من شمولية المنشآت بالإضافة إلى تحسين تقديرات حجم القطاع غير الرسمى. وقد تم الإعلان عن الناتج المحلى الإجمالى للعام المالى ٢٠١٦/٢٠١٥ والذى وصل إلى ٢٧٠.٨,٣ مليار جنيه. تم مراجعة تقديرات الناتج المحلى الإجمالى مؤخراً لتصبح ٣٤٠.٧ مليار جنيه فى عام ٢٠١٧/٢٠١٦ بدلاً من تقديرات سابقة بنحو ٣٢٤.٦ مليار جنيه فى ضوء زيادة المكش والتضخم عن التقديرات السابقة.

٣/ يالستبعاد التحويلات الرسمية.

٤/ بعدد أشهر الواردات.

٥/ لا يشمل مديونية القطاع الخاص غير المضمونة.