

# القسم الأول

نظرة عامة على الأداء الإقتصادي و المالي

- أ- مؤشرات الإقتصاد العيني و الحقيقي و مصادر النمو..... ١
- ب- السكان و التشغيل..... ٢
- ج- الأسعار المحلية (متوسط الفترة)..... ٢
- د- مؤشرات المالية العامة..... ٣
- هـ- ملخص الدين العام المحلي (بالمليون جنية، رصيد نهاية الفترة)..... ٤
- و- إجمالي الدين العام الخارجي (مليون دولار، رصيد نهاية الفترة)..... ٤
- ز- خدمة الدين الحكومي (مليون جنية، تدفقات)..... ٤
- ح- المؤشرات النقدية (نهاية الفترة)..... ٥
- ط- القطاع المالي والاستثمارات..... ٦
- ي- معاملات القطاع الخارجي..... ٧

القسم الأول: نظرة عامة على الأداء الإقتصادي والمالي

# بيان ربع سنوى				بيان سنوى						
ابريل-يونيو * ٢٠١٧	يناير - مارس ٢٠١٧	أكتوبر-ديسمبر ٢٠١٦	ابريل-يونيو ٢٠١٦	٢٠١٧/٢٠١٦ <sup>/١</sup>	٢٠١٦/٢٠١٥	# ٢٠١٥/٢٠١٤	# ٢٠١٤/٢٠١٣	# ٢٠١٣/٢٠١٢	# ٢٠١٢/٢٠١١	
أ. الاقتصاد العينى (بالأسعار الجارية)										
٩٠٤,٤٠٠	٨٧٦,٠٠٠	٨٥٥,٨٠٠	٦٦١,١٠٠	٣,٤٧٠,٠٠٠	٢,٧٠٩,٤٠٠	٢,٤٤٣,٩٠٠	٢,١٣٠,٠٠٠	١,٨٦٠,٤٠٠	١,٦٧٤,٧٠٠	الناتج المحلى (بأسعار السوق بالمليون جنيه)
٥١,١٣٢	٤٩,٥٢٧	٥٩,٧٠٦	٧٤,٦٣٩	٢٣٤,٣٢٥	٣٣٢,٩٢٧	٣٣٢,٧٠٠	٣٠٥,٦٠٢	٢٨٨,٥٤٢	٢٧٩,٣٤٩	الناتج المحلى (بأسعار السوق بالمليون دولار)
٨٩٧,٣٥٠	٨٦١,٥٤٨	٨٤١,٧٨٩	٦٥٢,٢٧٥	٣,٤٠٩,٥٠٤	٢,٦٧٤,٤١٠	٢,٤٧٣,١٠٠	٢,٢٠٥,٥٩٤	١,٩٢٤,٨٠٨	١,٧١٣,١٤٦	الناتج المحلى (بتكلفة عوامل الإنتاج بالمليون جنيه)
٥٠,٧٣٤	٤٨,٧٠٩	٥٨,٧٢٨	٧٣,٦٤٣	٢٣٠,٢٤٠	٣٢٨,٦٢٧	٣٣٦,٦٧٥	٣١٦,٤٤٨	٢٩٨,٥٣١	٢٨٥,٧٦٢	الناتج المحلى (بتكلفة عوامل الإنتاج بالمليون دولار)
--	--	--	--	--	--	--	--	--	--	نصيب الفرد من الناتج المحلى الإجمالى (بالجنيه)
--	--	--	--	--	--	--	--	--	--	نصيب الفرد من الناتج المحلى الإجمالى (بالدولار)
ب. مؤشرات الاقتصاد العينى ومصادر النمو <sup>/٢</sup>										
(معدل النمو)										
٥.٠	٤.٤	٣.٩	٤.٥	٤.٢	٤.٣	٤.٤	٢.٩	٢.٢	٢.٢	الناتج المحلى الحقيقى (بأسعار السوق) <sup>/٣</sup>
٤.٨	٤.٢	٣.٦	٢.٣	٣.٦	٢.٣	٣.٤	٢.٩	٢.٢	٢.٢	الناتج المحلى الحقيقى (بتكلفة عوامل الإنتاج) <sup>/٣</sup>
١.٤	٣.٠	٣.٩	٠.٦	٢.١	٠.٩	١.٦	١.٩	١.١	١.٦	القطاع السلعى
١٠.٠	٨.١	٣.٣	٢.٥	٥.٥	٢.٧	٥.٢	٢.٦	٣.٢	٢.٨	قطاع الخدمات الإنتاجية
٥.٢	٢.٤	٣.٥	٤.٩	٤.٠	٤.٧	٤.٩	٥.٥	٣.٤	٣.٠	الخدمات الاجتماعية
٦.٣	٥.٧	٢٢.٧	٢٦.٠	١١.٣	١١.٢	٨.٦	١.٧	٨.٤-	٥.٨	الاستثمارات <sup>/٥ ١٥</sup>
٣.١	٣.٣	٧.٣	٢.٢	٤.٠	٤.٦	٣.٦	٤.٩	٣.٢	٦.٠	الاستهلاك النهائى <sup>/٤</sup>
٣.٢	٣.٤	٨.٠	١.٧	٤.٢	٤.٦	٣.١	٤.٤	٣.٣	٦.٥	الاستهلاك الخاص
٢.٨	٢.٩	٢.٥	٤.٨	٢.٥	٣.٩	٧.٠	٨.٤	٢.٢	٣.١	الاستهلاك العام
١١٩.٩	١٥٦.٥	٦٨.٥	٢.٤-	٨٦.٠	١٤٥.٠-	٠.٦-	١٠.٩-	٤.٥	٢.٣-	الصادرات السلعية والخدمية <sup>/٤</sup>
--	---	--	---	-	--	--	--	--	--	نصيب الفرد من الناتج المحلى الإجمالى الحقيقى
الإدخار المحلى <sup>/٦</sup>										
٥٣.٤-	٣٨.٦-	٣٦.٣-	٣٠.٩	٢٧.٩-	٤.٦	٢٧.٩	٢٤.٢-	٧.٩	٢٩.٥-	معدل النمو الإسمى السنوى
٢.٧	٢.٦	٢.٦	٧.٨	٣.١	٥.٥	٥.٨	٥.٢	٧.٩	٨.٠	نسبة إلى الناتج المحلى الإجمالى
٠.٠	٠.٠	٠.٠	٠.٠	٠.٠	٠.٠	٠.٠	٠.٠	٠	٠	الاستثمارات المحلية <sup>/٦ ١٥</sup>
١٤.٩	٣٦.٤	٤٤.٣	٢٤.٥	٣٠.١	١٦.٧	٢٠.٢	٩.٩	١.٥-	١٠.١	معدل النمو الإسمى السنوى
١٥.٣	١٧.١	١٦.٤	١٨.٢	١٥.٣	١٥.٠	١٤.٣	١٣.٦	١٤.٢	١٦.٠	نسبة إلى الناتج المحلى الإجمالى

المصدر: وزارة التخطيط والمتابعة والإصلاح الإداري.

\* بيان مبدئي، وقابل للتعديل.

-- بيان غير متاح. بداية سلسلة زمنية جديدة وفقاً للتعداد الاقتصادي من قبل وزارة التخطيط.

# بيان معدل في ضوء البيانات الحديثة الصادرة عن وزارة التخطيط والمتابعة والإصلاح الإداري. قامت وزارة التخطيط بمراجعة السلسلة الزمنية للناتج المحلي الإجمالي ابتداءً من عام ٢٠١٢/٢٠١١ وحتى عام ٢٠١٥/٢٠١٤ وفقاً للتعداد الاقتصادي.

١/ قامت وزارة التخطيط والمتابعة والإصلاح الإداري بمراجعة بيانات الناتج المحلي الإجمالي لعام ٢٠١٦/١٥ على أساس ربع سنوي.

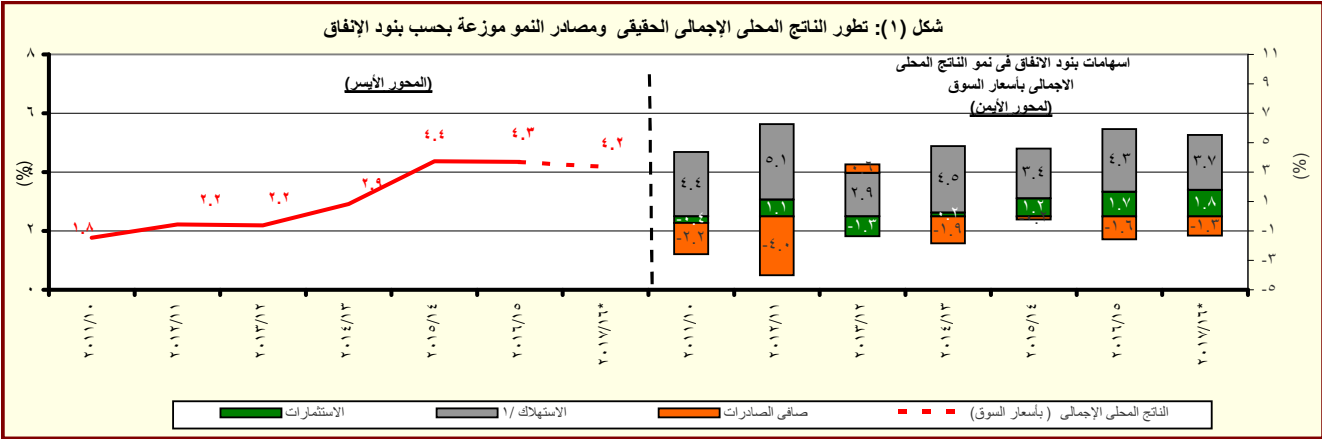
٢/ تم حساب معدلات النمو الحقيقية باستخدام الأسعار الثابتة لعام ٢٠٠٧/٠٦، ولكن بدءاً من عام ٢٠١٣/١٢ تم حساب معدلات النمو باستخدام الأسعار الثابتة لعام ٢٠١٢/١١.

٣/ تشمل نشاط قطاع البترول والغاز الطبيعي.

٤/ تشمل صافي الضرائب غير المباشرة.

٥/ رأس المال الثابت، يشمل التغير في المخزون.

٦/ بالأسعار الجارية.



المصدر: وزارة التخطيط والمتابعة والإصلاح الإداري.

\* بيان مبدئي، وقابل للتعديل.

١/ يتضمن الاستهلاك العام والخاص.

القسم الأول: نظرة عامة على الأداء الإقتصادي والمالى (تابع)

بيان ربع سنوي				بيان سنوي				
يوليو - سبتمبر ٢٠١٧	ابريل - يونيو ٢٠١٧	يناير - مارس ٢٠١٧	يوليو - سبتمبر ٢٠١٦	٢٠١٧/١٦	٢٠١٦/١٥	٢٠١٥/١٤	٢٠١٤/١٣	٢٠١٣/١٢
ج . السكان								
٩٥.٨	٩٣.٣	٩٢.٧	٩١.٦	٩٣.٣	٩١.١	٨٩.٠	٨٦.٧	٨٤.٧
٤.٦	٢.٦	٢.٤	٢.٥	٢.٤	٢.٤	٢.٦	٢.٤	٢.٨
١١.٩	١٢.٠	١٢.٠	١٢.٦	١٢.٠	١٢.٧	١٢.٨	١٣.٠	١٣.٢
د . الأسعار المحلية (متوسط الفترة)								
٣٢.٢	٣٠.٣	٢٩.٨	١٤.٥	٢٣.٣	١٠.٢	١٠.٩	١٠.١	٦.٩
٣٨.٦	٣٦.٣	٣٧.٣	٩.٢	٢٥.٨	١.٤-	١.٨-	٦.٥	٠.٧
١٩.١	١٦.١	١٥.٣	١٢.٣	--	١٢.١	٩.٢٩	٩.٢٥	٩.٧٥
٢٠.١	١٩.٧	١٨.٩	١٤.٣	١٧.٥	١١.٨	١١.٤	١٠.٩	١٣.٤
١٢.٩	١١.٠	١١.٣	٨.١	١١.٢	٧.٤	٧.٠	٧.٢	٧.٨
١٨.٩	١٦.٣	١٥.٣	١١.٩	--	٩.٧	٩.١	٨.٨	٩.٥
١٧.٧٢	١٨.٠٢	١٧.٦٩	٨.٨٨	١٤.٧٢	٨.١٥	٧.٤٢	٦.٩٧	٦.٤٥

المصادر: وزارة التخطيط والبنك المركزى المصرى والجهاز المركزى للتعبئة العامة والإحصاء.

-- بيان غير متاح

\* تمت مراجعته

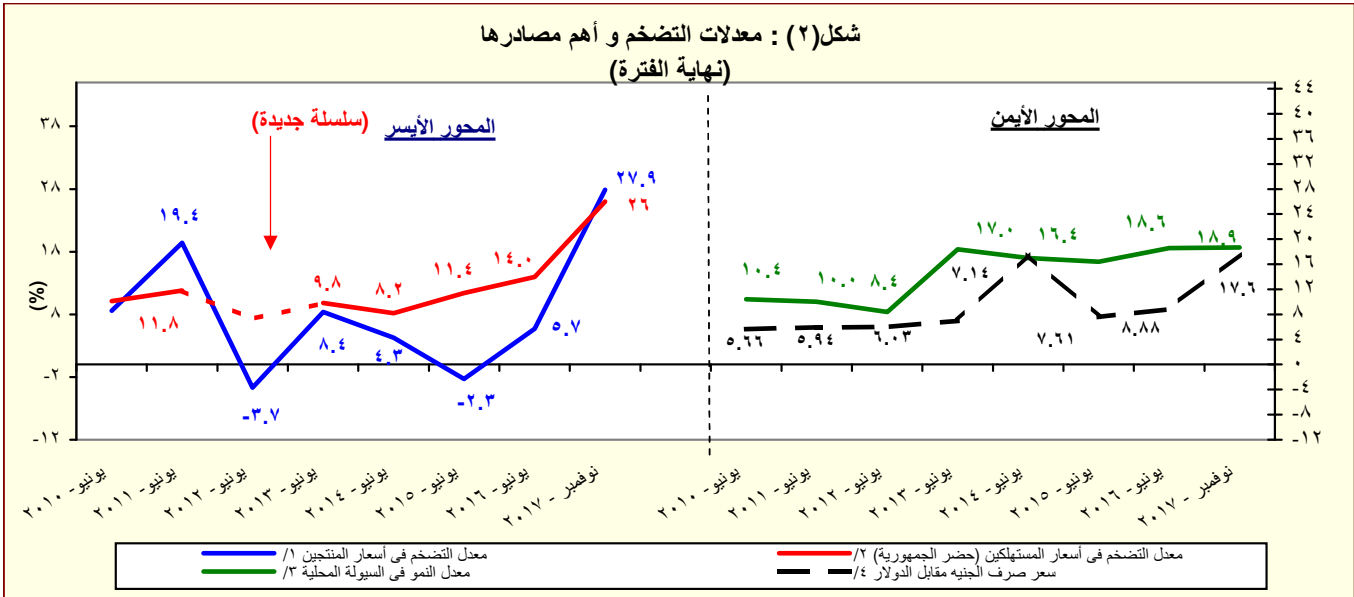
١/ لا يتضمن المصريين المقيمين فى الخارج.

٢/ بدءاً من اغسطس ٢٠٠٩، تم استحداث سلسلة أرقام قياسية جديدة لأسعار المستهلكين (حضر الجمهورية) باستخدام الأوزان المستخرجة من بحث الدخل و الانفاق و الاستهلاك لعام ٢٠٠٩/٢٠٠٨ مع استخدام بيانات شهر يناير ٢٠١٠ كفترة الأساس. وفيما يخص بيانات ما قبل ذلك التاريخ، فقد استخدمت الأوزان المستخرجة من بحث الدخل والانفاق والاستهلاك لعام ٢٠٠٥/٢٠٠٤ مع استخدام يناير ٢٠٠٧ كشهر أساس.

٣/ قام الجهاز المركزى للتعبئة العامة والإحصاء بإصدار رقم قياسي جديد لأسعار المنتجين بدءاً من سبتمبر ٢٠٠٧ ليحل محل الأرقام القياسية لأسعار الجملة، وذلك باستخدام أسعار السلع والخدمات للسنة المالية (٢٠٠٥-٢٠٠٤) كفترة أساس لسلسلة الأرقام القياسية، كما تم إستخراج الأوزان باستخدام متوسط عامى (٢٠٠٢-٢٠٠٣ ، ٢٠٠٣-٢٠٠٤) للقيم الإجمالية للإنتاج الصناعى والزراعى والخدمى.

٤/ البيانات تعكس نهاية الفترة.

٥/ متوسط ميلادى.



المصدر: البنك المركزى المصرى و الجهاز المركزى للتعبئة العامة والإحصاء

١/ تغيير فى السلسلة. تعكس البيانات قبل يونيو ٢٠٠٧ معدلات التضخم وفقاً لأسعار الجملة.

٢/ بدءاً من اغسطس ٢٠٠٩، تم استحداث سلسلة أرقام قياسية جديدة لأسعار المستهلكين (حضر الجمهورية) باستخدام الأوزان المستخرجة من بحث الدخل و الانفاق و الاستهلاك لعام ٢٠٠٩/٢٠٠٨ مع استخدام بيانات شهر يناير ٢٠١٠ كفترة الأساس. وفيما يخص بيانات ما قبل ذلك التاريخ، فقد استخدمت الأوزان المستخرجة من بحث الدخل والانفاق والاستهلاك لعام ٢٠٠٥/٢٠٠٤ مع استخدام يناير ٢٠٠٧ كشهر أساس.

٣/ يعرف إجمالى السيولة المحلية كإجمالى صافى الأصول الأجنبية وصافى الأصول المحلية لدى الجهاز المصرفى (فى جانب الأصول) ، أو كجملة المعروض النقدى وأشباه النقود لدى الجهاز المصرفى (فى جانب الخصوم).

٤/ يعكس البيان متوسط شهرى.

القسم الأول: نظرة عامة على الأداء الاقتصادي والمالي (تابع)

يوليو-ديسمبر ٢٠١٨/٢٠١٧	٢٠١٨/٢٠١٧ / موازنة	٢٠١٧/٢٠١٦ / ختامي مبني	٢٠١٦/٢٠١٥	٢٠١٥/٢٠١٤	٢٠١٤/١٣	٢٠١٣/١٢	٢٠١٢/١١
٥- مؤشرات المالية العامة <sup>/٤</sup>							
١- قطاع الموازنة العامة (بالمليون جنيه) <sup>/٥</sup>							
إجمالي الإيرادات	٣٠٣,٦٢٢	٣٥٠,٣٢٢	٤٠٦,٧٨٨	٤٦٥,٢٤١	٤٩١,٤٨٨	٦٥٩,١٨٤	٨٣٤,٦٢٢
إجمالي المصروفات	٤٧٠,٩٩٢	٥٨٨,١٨٨	٧٠١,٥١٤	٧٣٣,٣٥٠	٨١٧,٨٤٤	١,٠٣١,٩٤١	١,٢٠٧,١٣٨
الميزان الأولي <sup>/٦</sup>	-٦٢,٢٦٤	-٩٢,٧٢٤	-٨٢,٢٨٩	-٨٦,٤٢٢	-٩٥,٨٦٠	-٦٢,٩٨٨	٩,٨٧٨
العجز النقدي <sup>/٧</sup>	١٦٧,٣٧٠	٢٣٧,٨٦٥	٢٤٤,٧٢٧	٢٦٨,١٠٩	٣٢٦,٣٥٦	٣٧٢,٧٥٧	٣٧٢,٥١٦
العجز الكلي	١٦٦,٧٠٥	٢٣٩,٧١٩	٢٥٥,٤٣٩	٢٧٩,٤٣٠	٣٣٩,٤٩٥	٣٧٩,٥٩٠	٣٧١,١٠٨
٢- قطاع الموازنة العامة <sup>/٥</sup> (معدل نمو سنوي)							
إجمالي الإيرادات	١٤.٥	١٥.٤	٣٠.٤	١.٩	٥.٦	٣٤.١	٢٤.٦
الإيرادات الضريبية	٨.٠	٢١.١	٣.٧	١٧.٥	١٥.٢	٣١.١	٣٩.٤
الإيرادات غير الضريبية	٣١.٤	٣.١	٩٨.١	-١٨.٩	-١٢.٦	٤١.٧	-٢.٤
إجمالي المصروفات (ومنها):	١٧.٢	٢٤.٩	١٩.٣	٤.٥	١١.٥	٢٦.٢	٢٣.٨
الأجور وتعويضات العاملين	٢٧.٦	١٦.٤	٢٤.٩	١١.١	٧.٧	٥.٥	٤.٩
الفوائد المدفوعة	٢٢.٨	٤٠.٧	١٧.٨	١١.٥	٢٦.٢	٢٩.٩	٣٠.٢
إجمالي الإيرادات	٣٤٨,٨٦٤	٤٠٣,٦٣٧	٥١٩,٤٤٩	٥٣٨,٣٧٨	٥٤٩,٠٨٠	--	--
إجمالي المصروفات	٥١٦,٤٢٢	٦٤٤,٠٨٠	٧٥٩,٨٤٧	٨٠٥,٩٢٩	٨٨٦,٧٧٤	--	--
العجز الكلي	١٦٥,٦٩٢	٢٤٦,٨٥٣	٢٤٠,٣٩٨	٢٦٧,٥٥١	٣٣٧,٦٩٤	--	--
٤ - نسبة إلى الناتج المحلي الإجمالي <sup>/٩</sup>							
قطاع الموازنة العامة <sup>/٥</sup>							
إجمالي الإيرادات	١٨.١	١٨.٨	٢١.٤	١٩.٠	١٨.١	٢٠.٣	٢٠.٣
الإيرادات الضريبية	١٢.٤	١٣.٥	١٢.٢	١٢.٥	١٣.٠	١٤.٧	١٤.٧
الإيرادات غير الضريبية	٥.٧	٥.٣	٩.٢	٦.٥	٥.١	٥.٧	٥.٦
إجمالي المصروفات (ومنها):	٢٨.١	٣١.٦	٣٢.٩	٣٠.٠	٣٠.٢	٢٩.٤	٢٩.٤
الاجور وتعويضات العاملين	٧.٣	٧.٧	٨.٤	٨.١	٧.٩	٦.٥	٥.٨
الفوائد المدفوعة	٦.٢	٧.٩	٨.١	٧.٩	٩.٠	٩.١	٩.٣
الميزان الأولي <sup>/٦</sup>	-٣.٧	-٥.٠	-٣.٩	-٣.٥	-٣.٥	-١.٨	٠.٢
العجز النقدي <sup>/٧</sup>	١٠.٠	١٢.٨	١١.٥	١١.٠	١٢.٠	١٠.٧	٩.١
العجز الكلي	١٠.٠	١٢.٩	١٢.٠	١١.٤	١٢.٥	١٠.٩	٩.٠
الحكومة العامة <sup>/٨</sup>							
الميزان الأولي <sup>/٦</sup>	-٤.٣	-٦.٠	-٤.٥	-٤.٣	-٥.٤	--	--
العجز الكلي	٩.٩	١٣.٣	١٢.٠	١١.٦	١٣.٧	--	--

المصدر: وزارة المالية

-- بيان غير متاح

/١ يرجع الإنخفاض في الإيرادات غير الضريبية إلى تراجع الموارد الاستثنائية من المنح خلال عام المقارنة.

/٢ مبدئي. **جدير بالذكر أن بيانات الحساب الختامي للموازنة العامة للدولة للعام المالي ٢٠١٧/٢٠١٦ مازالت معروضة على مجلس النواب وتعد مبدئية لحين اعتمادها.**

/٣ تعكس بيانات الموازنة العامة للدولة بموجب قانون ربط الموازنة رقم ١٤٥ لعام ٢٠١٧.

/٤ تم إعادة تبويب فـعليـات الموازنة العامة لتتفق مع معايير صندوق النقد الدولي والمعروفة بـ GFS ٢٠٠١ (على أساس نقدي).

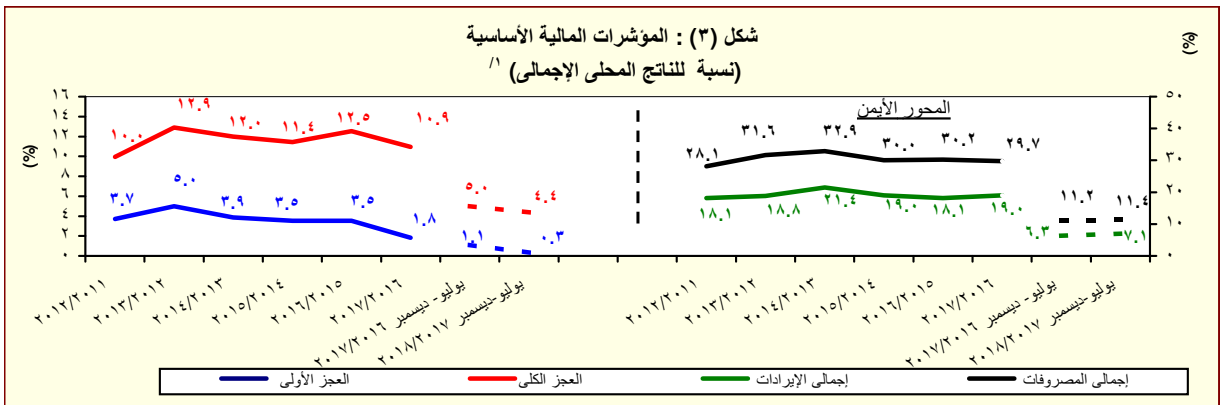
/٥ يشمل قطاع موازنة الجهاز الإداري و المحليات، والهيئات الخدمية العامة.

/٦ العجز الكلي مخصصاً منه القوائد المدفوعة.

/٧ العجز الكلي بدون صافي حيازة الأصول المالية.

/٨ يشمل المعاملات المالية لكل من أجهزة الموازنة العامة، وبنك الإستثمار القومي، وصناديق التأمين والمعاشات ، ومع مراعاة إستبعاد كافة المعاملات البيئية للجهات الثلاث لمنع إزدواجية الحساب.

/٩ تم مراجعة تقديرات الناتج المحلي الإجمالي مؤخراً لتصبح ٣٤٧٠ مليار جنيه في عام ٢٠١٦/٢٠١٧ بدلاً من تقديرات سابقة بنحو ٣٤٧٨ مليار جنيه. في حين قدرت توقعات الناتج المحلي الإجمالي للسنة المالية ٢٠١٧/٢٠١٨ بنحو ٤٢٨٦.٥ مليار جنيه وفقاً لتقديرات وزارة المالية.



المصدر: وزارة المالية

/١ مبدئي. **جدير بالذكر أن بيانات الحساب الختامي للموازنة العامة للدولة للعام المالي ٢٠١٧/٢٠١٦ مازالت معروضة على مجلس النواب وتعد مبدئية لحين اعتمادها.**

القسم الأول: نظرة عامة على الأداء الإقتصادي والمالى (تابع)

بيان ربع سنوى				بيان سنوى			
مارس-٢٠١٧*	ديسمبر-٢٠١٦	سبتمبر-٢٠١٦	مارس-٢٠١٦	يونيو-٢٠١٦	يونيو-٢٠١٥	يونيو-٢٠١٤	يونيو-٢٠١٣
<b>و. ملخص الدين العام المحلى</b>							
<b>(بالمليون جنيه، رصيد نهاية الفترة) <sup>١/</sup></b>							
٣,٠٩٧,٥٦١	٣,٠٢٧,٢٥١	٢,٧٠٣,٥٤٧	٢,٤٦٢,٣٠٤	٢,٥٧٣,٠٤٢	٢,٠٨٤,٧٤٨	١,٦٩٩,٩٤٦	١,٤٤٤,٣٧٠
(٢٥.٨)	(٢٧.٨)	(٢٠.٢)	(٢٣.٢)	(٢٣.٤)	(٢٢.٦)	(١٧.٧)	(٢٥.٠)
٣٩٨,٤٧٣	٣٨٩,٧٥٨	٢٩٣,٣٢١	٢٦٣,١٣٩	٢٨٧,١٨٧	٢١٨,٥٦٠	١٦١,٤٨٥	١٨٣,٢٣٠
(٥١.٤)	(٥٧.٠)	(٢٠.٠)	(٢١.٠)	(٣١.٤)	(٣٥.٣)	-(١١.٩)	(١١.٢)
٢,٦٩٩,٠٨٨	٢,٦٣٧,٤٩٣	٢,٤١٠,٢٢٦	٢,١٩٩,١٦٥	٢,٢٨٥,٨٥٥	١,٨٦٦,١٨٨	١,٥٣٨,٤٦١	١,٢٦١,١٤٠
(٢٢.٧)	(٢٤.٤)	(٢٠.٢)	(٢٣.٥)	(٢٢.٥)	(٢١.٣)	(٢٢.٠)	(٢٧.٢)
٢,٩٠٨,١٤١	٢,٨٤٠,٨٣٥	٢,٥٢٣,٠٨٤	٢,٢٩٤,١١٦	٢,٤١١,٢٦٨	١,٩٦٨,٥٠٥	١,٦٠٦,٠٣٧	١,٣٦٣,٧٠٦
(٢٦.٨)	(٢٩.٢)	(١٩.٦)	(٢٢.٣)	(٢٢.٥)	(٢٢.٦)	(١٧.٨)	(٢٦.١)
٤٣١,٣٠٢	٤١٩,٠٠٤	٣١٩,١٧٧	٢٨٦,٠٤٥	٣٢١,٩٢٤	٣٣٣,٠٥٤	١٧١,٩٩٧	١٩١,٤٣١
(٥٠.٨)	(٥٦.١)	(٢١.١)	(٢٢.٨)	(٣٨.١)	(٣٥.٢)	-(١٠.٣)	(١٠.٤)
٢,٤٧٦,٨٣٩	٢,٤٢١,٨٣١	٢,٢٠٣,٩٠٧	٢,٠٠٨,٠٧١	٢,٠٨٩,٣٤٤	١,٧٣٥,٤٥١	١,٤٣٤,٣٤٠	١,١٧٢,٢٧٥
(٢٣.٣)	(٢٥.٤)	(١٩.٤)	(٢٢.٢)	(٢٠.٤)	(٢١.٠)	(٢٢.٤)	(٢٩.١)
٣,١٥٨,٦٩٥	٣,١٢٠,٠٦٨	٢,٦٨٩,٥٢٤	٢,٣٥٠,٠٨٢	٢,٤٨٠,٩٢٦	١,٩٩٣,٢٦٣	١,٦٥٩,٩٤٨	١,٤١٠,٦٦٣
(٣٤.٤)	(٣٩.٢)	(٢٥.٧)	(٢٤.٢)	(٢٤.٥)	(٢٠.٣)	(١٧.٥)	(٢٥.٧)
٥٣٧,١٩٦	٥١٨,٤٦٤	٤٠٣,٠١٦	٣٥٤,٠٢٢	٤٠٠,٢٨٢	٢٨٦,١٨١	٢٠٨,٢٧٩	٢٢١,٤٣٦
(٥١.٧)	(٥٦.٦)	(٢٦.٠)	(٢٥.٢)	(٣٩.٩)	(٣٧.٤)	-(٥.٩)	(١١.٨)
٢,٦٢١,٤٩٩	٢,٦٠١,٦٠٤	٢,٢٨٩,٥٠٨	١,٩٩٦,٠٦٠	٢,٠٨٠,٦٤٤	١,٧٠٧,٠٨٢	١,٤٤٨,٦٦٩	١,١٨٩,٢٢٧
(٣١.٣)	(٣٦.٢)	(٢٥.٦)	(٢٤.٠)	(٢١.٩)	(١٧.٨)	(٢١.٨)	(٢٨.٧)
٣,٦٧٦,٠٧٢	٣,٤٩٨,٧٨٣	٢,٩١٣,٦٥٢	٢,١٦٦,٨٨٨	٢,٧٨٥,٠١٣	٢,٢٧٥,٨٤٠	١,٩٠٤,٨١٠	١,٦٤١,٥٠٢
(٣٧.٣)	(٣٧.٥)	(١٩.٩)	(٢٣.٠)	(٢٢.٤)	(١٩.٥)	(١٦.٠)	(٢٥.٥)
٧٣,٨٨٩	٦٧,٣٢٣	٦٠,١٥٣	٥٣,٤٤٥	٥٥,٧٦٤	٤٨,٠٦٣	٤٦,٠٦٧	٤٣,٢٣٣
٣٢,٢٣٨	٢٦,٢٦٠	٢٤,٢١٧	٢٤,٤٦٨	٢٤,٤٣٧	٢٥,٧٠٧	٢٩,٠٥٤	٢٨,٤٩٠
٤١,٦٥١	٤١,٠٦٣	٣٥,٩٣٦	٢٨,٩٧٧	٣١,٣٢٨	٢٢,٣٥٦	١٧,٠١٣	١٤,٧٤٤
<b>ج. خدمة الدين الحكومى</b>							
<b>(مليون جنيه، تدفقات) <sup>٨/</sup></b>							
٤٣٨,٨١٠	٢٧٥,٦٩٤	١٠١,٢٢١	٣١٧,١٩١	٤٩٣,٧٧٩	٤٢٩,٤٧٤	٢٨٠,٦٩٧	٢١٨,٢٥٧
٣٩٥,٩٣٢	٢٤٥,٩٨٥	٨١,٦١٦	٢٢٩,٤٣٧	٤٥٠,٥٧٣	٣٩٩,٠٦٣	٢٢٢,٠٨٤	٢٠٣,١٧٣
٤٢,٨٧٨	٢٩,٧٠٩	١٩,٦٠٥	٣٧,٧٥٥	٤٣,٢٠٦	٣٧,٤١٢	١٨,٦١٣	١٥,٠٨٤
<b>ملاحظات (نسبة إلى الناتج المحلى الإجمالى) <sup>٩/</sup></b>							
%٨٩.٣	%٨٧.٢	%٧٧.٩	%٩٠.٩	%٩٥.٠	%٨٥.٣	%٧٩.٨	%٧٧.٦
%٧٧.٨	%٧٦.٠	%٦٩.٥	%٨١.٢	%٨٤.٤	%٧٦.٤	%٧٢.٢	%٦٧.٨
%٨٣.٨	%٨١.٩	%٧٢.٧	%٨٤.٧	%٨٩.٠	%٨٠.٥	%٧٥.٤	%٧٣.٣
%٧١.٤	%٦٩.٨	%٦٣.٥	%٧٤.١	%٧٧.١	%٧١.٠	%٦٧.٣	%٦٣.٠
%٩١.٠	%٨٩.٩	%٧٧.٥	%٨٦.٧	%٩١.٦	%٨١.٦	%٧٧.٨	%٧٥.٨
%٧٥.٥	%٧٥.٠	%٦٥.٩	%٧٣.٧	%٧٦.٨	%٦٩.٩	%٦٨.٠	%٦٣.٩
%١٠٥.٩	%١٠٠.٨	%٨٤.٠	%٩٨.٨	%١٠٢.٨	%٩٣.١	%٨٩.٤	%٨٨.٢
%٣٨.٥	%٣٥.٢	%١٥.٣	%١٧.٥	%١٨.٣	%١٥.٠	%١٥.٥	%١٦.٣
%١٦.٨	%١٢.٧	%٦.١	%٨.٠	%٨.٠	%٨.٠	%٩.٧	%١٠.٧

المصدر: وزارة المالية و البنك المركزى المصرى.

( ) معدل النمو عن العام السابق.

\* بيان مبدئى، خاضع للمراجعة.

١/ تعكس البيانات رصيد الدين المحلى لأجهزة الموازنة العامة، الدين المحلى المجمع للحكومة العامة، والدين العام المحلى المجمع. يشمل الدين المحلى لأجهزة الموازنة العامة أرصدة الدين المستحقة على وحدات الجهاز الإدارى، وحدات الإدارة المحلية، والهيئات الخدمية. ويتضمن الدين المحلى للحكومة العامة أرصدة الدين المجمع المستحق على أجهزة الموازنة العامة للدولة وبنك الإستثمار القومى وصناديق التأمين الإجتماعى. أما عن الدين العام المحلى فيشمل أرصدة الدين المحلى المجمع لكل من الحكومة العامة والهيئات الاقتصادية.

٢/ يمثل المديونية المستحقة على أجهزة الموازنة العامة (وحدات الجهاز الإدارى، وحدات الإدارة المحلية، والهيئات الخدمية).

٣/ جدير بالذكر ان التراجع فى ودائع أجهزة الموازنة العامة ترجع الى استخدام حوالى ٦٠ مليار جنيه وفقاً للقرار الجمهورى رقم ١٠٥ لعام ٢٠١٣.

٤/ يمثل رصيد الدين المجمع المستحق على أجهزة الموازنة العامة للدولة و بنك الإستثمار القومى وصناديق التأمين الإجتماعى بعد إستبعاد المديونيات والمعلقات الداخلية فيما بين القطاعات الثلاثة و التى تتمثل فى إقتراض أجهزة الموازنة العامة من بنك الإستثمار القومى، سندات وزارة المالية لدى صناديق التأمين الإجتماعى و بنك الإستثمار القومى،سندات صناديق التأمين الإجتماعى و أخيراً إقتراض بنك الإستثمار القومى من صناديق التأمين الإجتماعى.

٥/ يمثل رصيد الدين المجمع المستحق على الحكومة العامة و الهيئات الاقتصادية بعد إستبعاد إقتراض الهيئات الاقتصادية من بنك الإستثمار القومى، وإقتراض أجهزة الموازنة من الهيئات الاقتصادية.

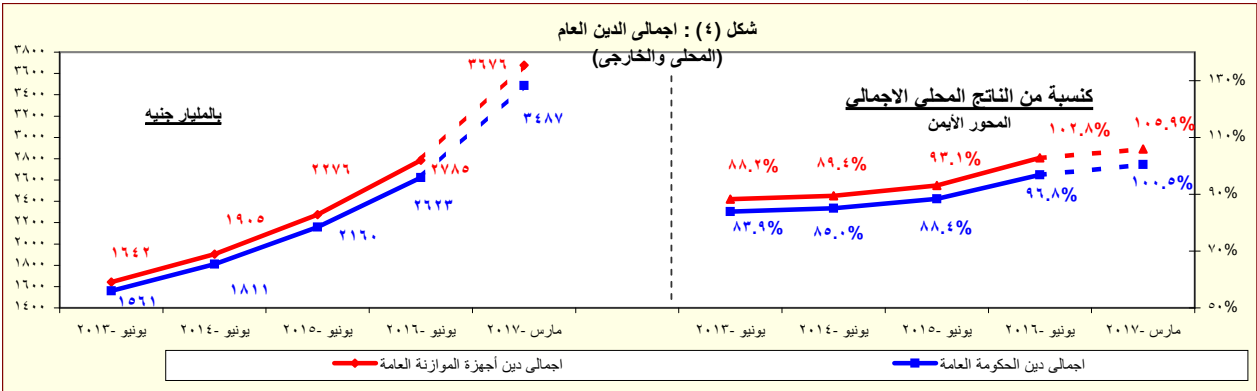
٦/ ودائع الحكومة العامة و الهيئات الاقتصادية بعد إستبعاد ودائع صناديق التأمين الإجتماعى وإقتراض قطاع الموازنة من الهيئات الاقتصادية.

٧/ يشمل إجمالى دين أجهزة الموازنة العامة الدين الخارجى الذى تتولى وزارة المالية خدمته طبقاً للجهات الدانئة.

٨/ البيان الربع سنوى لخدمة الدين الحكومى يعكس التدفقات التراكمية لخدمة الدين منذ بداية العام المالى .

٩/ تم مراجعة تقديرات الناتج المحلى الإجمالى مؤخرأ لتصحيح ٣٤٧٠ مليار جنيه فى عام ٢٠١٦/٢٠١٧ بدلاً من تقديرات سابقة بنحو ٣٤٧٨ مليار جنيه. فى حين قدرت توقعات الناتج المحلى الإجمالى للسنة المالية ٢٠١٨/٢٠١٧ بنحو ٢٨٦.٥ مليار جنيه وفقاً لتقديرات وزارة المالية.

١٠/ يمكن تفسير الارتفاع الملحوظ فى إجمالى الدين العام الخارجى كنسبة من الناتج المحلى فى نهاية شهر يونيو ٢٠١٧ فى ضوء عدد من العوامل أهمها: انخفاض الناتج المحلى الإجمالى المُقيَم بالدولار الأمريكى نتيجة تحرير سعر الصرف الذى تمّ فى نوفمبر ٢٠١٦، بالإضافة إلى زيادة إجمالى الدين العام الخارجى بـ ٢٣.٣ مليار دولار فى الفترة من نهاية يونيو ٢٠١٦ إلى نهاية يونيو ٢٠١٧.



المصدر: وزارة المالية - البنك المركزى المصرى.

\* بيان مبدئى

القسم الأول: نظرة عامة على الأداء الإقتصادى والمالى (تابع)

بيانات بيان متاح				بيان سنوى				
أكتوبر-١٧ <sup>١/٨</sup>	سبتمبر-١٧	أغسطس-١٧	يوليو-١٧	٢٠١٧/١٦	٢٠١٦/١٥	٢٠١٥/١٤	٢٠١٤/١٣	٢٠١٣/١٢
ز. المؤشرات النقدية (نهاية الفترة)								
مليون جنيه								
نقود الإحتياط <sup>١/</sup>								
٦٧٥,٠٦٩	٥٨٦,٦٢٤	٥٨٦,٨٩٩	٥٣٤,٨٣٠	٥٧٧,٥٨٢	٤٧٨,٠٧٦	٤٨٥,٨٧٦	٣٦٤,٤٧٣	٣١٧,٩٤٤
إجمالى السيولة								
٣,٠٨٨,٠٥٢	٣,٠٥٠,٣٧٣	٣,٠٠٣,٨٨٦	٢,٩٤٠,٨١٥	٢,٩١٨,١٩٣	٢,٠٩٤,٥٠٠	١,٧٦٥,٤٩٢	١,٥١٦,٦٠١	١,٢٩٦,٠٨٦
المعروض النقدى <sup>٢/</sup>								
٧٢٤,٧٩٩	٧٣٨,٤٥٦	٧١٨,٧٥٩	٦٩٨,٣٦٠	٧٠٧,٤٢٧	٥٧٢,٩٣٥	٤٩٩,٠٦٥	٤١٠,٥٥٤	٣٤٤,١٠٠
أشباه النقود <sup>٣/</sup>								
٢,٣٦٣,٢٥٣	٢,٣١١,٩١٧	٢,٢٨٥,١٢٧	٢,٢٤٢,٤٥٥	٢,٢١٠,٧٦٦	١,٥٢١,٥٦٥	١,٢٦٦,٤٢٧	١,١٠٦,٠٤٧	٩٥١,٩٨٦
معدل النمو السنوى								
نقود الإحتياط <sup>١/</sup>								
٣٣.٠	١٥.٤	١٧.٧	١٩.٠	٢٠.٨	١.٦-	٣٣.٣	١٤.٦	٢٠.٦
إجمالى السيولة (معدل النمو الاسمى)								
٤٠.٥	٣٩.٧	٣٩.٦	٣٨.٧	٣٩.٣	١٨.٦	١٦.٤	١٧.٠	١٨.٤
صافى الأصول الأجنبية								
٢٥٥.١	٢٦٨.٦	٢٥٥.٩	٢٣٦.٥	١٦٩.٩	٢٦٩.٧-	٥٦.٨-	٣.٣-	٢١.٨-
صافى الأصول المحلية								
٢٤.٩	٢٤.٧	٢٥.٠	٢٦.١	٣٠.٩	٢٧.٣	٢٢.٧	١٩.١	٢٥.٢
صافى المطلوبات من القطاع الخاص <sup>١/</sup>								
٣٤.١	٣٤.٠	٣٤.٦	٣٧.٠	٣٨.٠	١٤.٢	١٦.٧	٧.٤	٩.٨
إجمالى السيولة (معدل النمو الحقيقى)								
٩.٧	٨.١	٧.٧	٥.٧	٩.٥	٤.٦	٤.٩	٨.٨	٨.٦
معدلات الإقراض إلى الودائع <sup>٢/</sup>								
القطاع الحكومى								
٦٨.٤	٦٧.٩	٦٦.١	٦٧.٤	٦٧.٦	٤٨.٠	٢٦.٣	٢٢.٨	٢٨.٢
القطاع غير الحكومى								
٣٩.٩	٤٠.٢	٤٠.٩	٤١.٧	٤٢.٦	٤٣.٧	٤٣.٨	٤٣.٦	٤٨.٣
بالعملة المحلية								
٣٦.٩	٣٧.٣	٣٨.٠	٣٨.٩	٣٩.٩	٣٩.٩	٣٨.٤	٤٠.١	٤٥.١
بالعملة الأجنبية								
٤٩.٢	٤٨.٩	٤٩.١	٤٩.٠	٤٩.٥	٦٠.٠	٦٨.٣	٥٨.٥	٥٩.٩
مؤشرات:								
مضاعف السيولة المحلية <sup>١/</sup>								
٤.٥٧	٥.٢٠	٥.١٢	٥.٥٠	٥.٠٥	٤.٣٨	٣.٦٣	٤.١٦	٤.٠٨
معدل دوران النقود (وسطى) <sup>٢/</sup>								
١.٦٢	١.٦٤	١.٦٦	١.٦٩	١.٣٨	١.٤٠	١.٤٩	١.٥١	١.٥٦
معدل الدورة فى السيولة المحلية <sup>١/٨</sup>								
٢١.٥	٢١.٨	٢٢.١	٢٣.٣	٢٣.٨	١٥.٥	١٤.٩	١٥.٦	١٧.٣
معدل الدورة فى الودائع <sup>١/٨</sup>								
٢٤.٢	٢٤.٦	٢٥.٠	٢٦.٧	٣٠.٠	٢٠.٠	٢١.٠	٢٣.٤	٢٤.٤
نسبة إجمالى السيولة / الناتج المحلى الإجمالى <sup>#</sup>								
٧٢.٠	٧١.٢	٧٠.١	٦٨.٦	٨٤.١	٧٧.٣	٧٢.٢	٧١.٢	٦٩.٧

المصادر: البنك المركزى المصرى وحسابات وزارة المالية.

\* مبدئى.

# بيان معدل.

١/ تتضمن النقود المتداولة خارج البنك المركزى بالإضافة إلى ودائع البنوك لدى البنك المركزى بالجنيه المصرى.

٢/ يتضمن النقود المتداولة خارج الجهاز المصرفى بالإضافة إلى الودائع الجارية بالعملة المحلية. لا تتضمن الشيكات والحالات تحت التحصيل.

٣/ تتضمن الودائع الجارية بالعملة الأجنبية والودائع غير الجارية بالعملات المحلية والأجنبية .

٤/ يتضمن المطلوبات من القطاع الخاص و القطاع العائلى.

٥/ لا تتضمن كل من الودائع لدى البنك المركزى والقروض الممنوحة من قبل البنك المركزى.

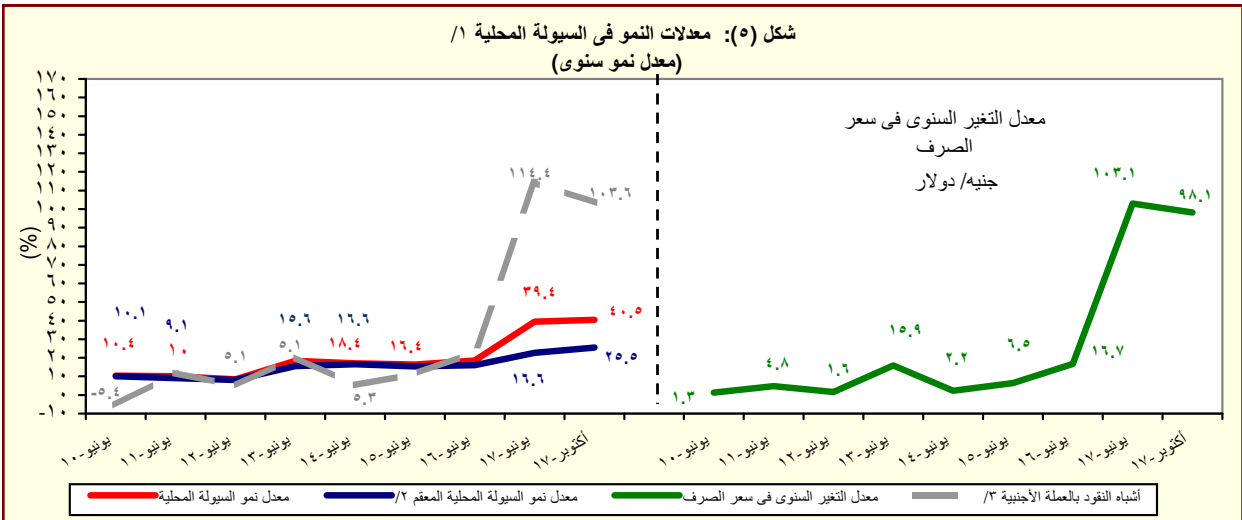
٦/ إجمالى السيولة المحلية / نقود الإحتياط.

٧/ الناتج المحلى الإجمالى / متوسط إجمالى السيولة المحلية (M٢). متوسط إجمالى السيولة المحلية =  $\frac{1}{2} (M٢) t + (M٢)$ .

٨/ يمثل نسبة الودائع الجارية و غير الجارية بالعملات الأجنبية إلى إجمالى السيولة المحلية. لا تتضمن كل من ودائع غير المقيمين (جزء من صافى الأصول الأجنبية) والودائع الحكومية.

٩/ يمثل نسبة الودائع الحكومية و غير الحكومية بالعملات الأجنبية إلى إجمالى الودائع لدى البنوك. غير متضمن ودائع البنوك لدى البنك المركزى.

١٠/ تم مراجعة تقديرات الناتج المحلى الإجمالى مؤخرأ لتصبح ٣٤٧٠ مليار جنيه فى عام ٢٠١٦/٢٠١٧ بدلاً من تقديرات سابقة بنحو ٣٤٧٨ مليار جنيه. فى حين قدرت توقعات الناتج المحلى الإجمالى للسنة المالية ٢٠١٧/٢٠١٨ بنحو ٤٢٨٦.٥ مليار جنيه وفقاً لتقديرات وزارة المالية.



المصدر: البنك المركزى المصرى وحسابات وزارة المالية.

١/ إجمالى السيولة المحلية تتكون من المعروض النقدى وأشباه النقود.

٢/ معدل النمو فى السيولة المحلية باستخدام سعر الصرف الثابت، ويتم حسابه عن طريق تطبيق سعر الصرف السائد فى نفس الفترة من العام السابق للفترة الحالية.

٣/ الودائع الجارية و غير الجارية بالعملات الأجنبية .

القسم الأول: نظرة عامة على الأداء الإقتصادي والمالى (تابع)

بيان سنوى					بيان ربع سنوي				
٢٠١٣/١٢	٢٠١٤/١٣	٢٠١٥/١٤	٢٠١٥/١٦	٢٠١٦/١٧	سبتمبر-١٦	مارس-١٧	يونيو-١٧	سبتمبر-١٧	
ي- القطاع المالى والاستثمارات									
١٤,٢	١٤,٠	١٤,٣	١٥,٠	١٥,٣	٢,٩	٤,٣	٤,٠	٣,٨	إجمالي الاستثمارات المحلية (نسبة إلى الناتج المحلي الإجمالي) <sup>١/</sup>
١,٣	١,٣	١,٩	٢,١	٣,٤	٠,٥	٣,٣	٤,١	٠,٧	الإستثمارات الأجنبية المباشرة (نسبة إلى الناتج المحلي الإجمالي) <sup>٢/ ١/</sup>
مؤشرات سوق المال ( نهاية العام الميلادى) <sup>٣/</sup>									
١٤	١٠	-٤	١٠,٢	٧,٨	-٣,٤	٨,٩	٠,٤	٣,٥	العائد على مؤشر EGX-٣٠
٢,٠	٠,٨	٢,٢	١,٦	١,٣	٠,٨	٠,٩	٠,٥	٠,٦	معدل تدنّيب مؤشر EGX-٣٠
٣٧٦	٤٢٧	٥٠٠	٤٣٠	٦٠٢	٤٠٥	٦٥٥	٦٨٧	٧٤٩	رأس المال السوقى (مليار جنيه) <sup>٤/</sup>
٢٠,٢	٢٠,٠	٢٠,٥	١٥,٩	١٧,٣	١١,٧	١٨,٩	١٩,٨١	١٨,٢٣	رأس المال السوقى (نسبة إلى الناتج المحلي الإجمالي) <sup>٥/</sup>
٢,٣	٢,١	٣,٣	٢,٦	٥,١	١,٨	٤,٦	٢	٣	معدل دوران الأسهم <sup>٦/</sup>
٢٠,٧	١٢,٩	١٧,٦	١٧,٠	١٩,٧	٢٦,٦	٣٩,١	٣٣,٠	٢٦,٩	معاملات الأجانب (نسبة من إجمالي قيمة التداول)
١٢,٤	١٤,٨	٢٠,٢	١٣,٧	--	--	--	--	--	مضاعف الربحية <sup>٧/</sup>
٨,٦	٦,٦	٧,٧	٧,٧	--	--	--	--	--	عائد السهم (%) <sup>٨/</sup>
٣٢٥,٨٣٥	٣٥٢,٢٠٠	٥١٢,١٦٨	٦٩٦,٥٤١	٧٧,٧٨٩	٧٨٩,٧٥٩	٧٣٨,٨٥٥	٧١٧,٣٨٧	٧٠٨,٨٢٦	سندات مقيدة (مليون جنيه)
القطاع المصرفى (مليون جنيه): <sup>٩/</sup>									
١,٥٦٣,٨٤٩	١,٨١٦,٨٧٣	٢,١٩٨,٩٧٩	٢,٨٤٦,٠٩٤	٤,٤٢٠,٨٦٠	٣,٠٦٧,٥٤٢	٤,٢١٦,٠٤٨	٤,٤٢٠,٨٦٠	٤,٦٨٨,٥٩٨	إجمالي الأصول
٥٤٩,١٢٠	٥٨٧,٨٥٢	٧١٧,٩٩٩	٩٤٢,٧٢٧	١,٤٢٦,٤٥٧	٩٧٠,١٥٣	١,٣٤٣,٦٢٤	١,٤٢٦,٤٥٧	١,٤٢٣,٠٤٠	إجمالي أرصدة الإقراض و الخصم
٧٢,٠٦١	٧٧,٥٥٥	٩٢,٥٥٠	١٠٠,٧٢٦	١٢٨,٤٢٠	١٠٠,٧٢٦	١١٤,٥٦١	١٢٨,٤٢٠	١٤١,٢٧٥	رأس المال
١,١٨٦,٩٨٥	١,٤٢٩,٤٣٢	١,٧٣٤,١٧٨	٢,١١٦,١١٧	٣,٠٢٧,٨١١	٢,١٩٥,٥٨٨	٢,٨٥٦,٠٤٢	٣,٠٢٧,٨١١	٣,١٦٠,٩٦٣	إجمالي الودائع
٩,٣	٨,٥	٧,٦	٥,٩	--	٥,٩	٥,٧	٥,٥	٥,٣	القروض غير المنتظمة إلى إجمالي القروض
مؤشرات مختارة									
مؤشرات السيولة فى الجهاز المصرفى									
٤٦,١	٤١,٠	٤١,٣	٤٤,٤	٤٦,٦	٤٤,١	٤٧,١	٤٦,٦	٤٤,٨	القروض / الودائع <sup>١٠/</sup>
٣٥,١	٣٢,٤	٣٢,٧	٣٣,١	٣٢,٣	٣١,٦	٣١,٩	٣٢,٣	٣٠,٤	القروض / الأصول <sup>١١/</sup>
٤١,٨	٤٥,٤	٤٦,٢	٤٥,١	٣٤,٨	٤٣,٩	٣٦,٩	٣٤,٨	٣٢,٩	الأوراق المالية / الأصول <sup>١١/</sup>
٧٥,٩	٧٨,٧	٧٨,٩	٧٤,٤	٦٨,٥	٧١,٦	٦٧,٧	٦٨,٥	٦٧,٧	الودائع / الأصول <sup>١١/</sup>
٦,٩	٦,٩	٦,٥	٥,٨	٧,١	٦,٢	٧,٤	٧,١	٦,٧	رأس المال / الأصول <sup>١١/</sup>
٣,٩	٣,٥	٣,٠	٢,٣	٢,٤	٢,٣	٢,٦	٢,٤	٢,٣	مخصصات القروض / إجمالي الأصول <sup>١١/</sup>

المصادر: الهيئة العامة لسوق المال والبنك المركزى المصرى.

-- بيان غير متاح.

١/ تم حساب المؤشرات الربع سنوية كنسبة من الناتج المحلي الإجمالي للعام بأكمله.

٢/ صافي الإستثمارات الأجنبية المباشرة تشمل الإستثمار الاجنبى فى قطاع البترول.

٣/ البيانات السنوية تعكس نهاية ديسمبر من كل عام.

٤/ القيمة السوقية للأرصدة القائمة: يمثل ناتج ضرب عدد الأسهم القائمة فى سعر السوق السائد.

٥/ تم مراجعة تقديرات الناتج المحلي الإجمالي مؤخرأ لتصبح ٣٤٧٠ مليار جنيه فى عام ٢٠١٧/٢٠١٦ بدلاً من تقديرات سابقة بنحو ٣٤٧٨ مليار جنيه. فى حين قدرت توقعات الناتج المحلي الإجمالي للسنة المالية ٢٠١٧/٢٠١٨ بنحو ٤٢٨٦,٥ مليار جنيه وفقاً لتقديرات وزارة المالية.

٦/ معدل دوران الأسهم = قيمة تداول الأسهم المقيدة / رأس المال السوقى.

٧/ ويعرف أيضا بمعدل السعر على العائد، ويقاس بنسبة سعر السوق لكل سهم إلى أرباحه السنوية.

٨/ الكوبون السنوى الموزع / سعر السهم الجارى.

٩/ تعكس بيانات البنوك التجارية.

١٠/ تتضمن القروض والودائع الحكومية وغير الحكومية، ولا تشمل ودائع البنوك لدى البنك المركزى المصرى.

١١/ لدى البنوك العامة فى مصر، بخلاف البنك المركزى.

القسم الأول: نظرة عامة على الأداء الإقتصادى والمالى (تابع)

بيان ربع سنوي				بيان سنوي				
يوليو - سبتمبر * ١٨/١٧	ابريل- يونيو # ١٧/١٦	يناير- مارس # ١٧/١٦	يوليو - سبتمبر # ١٧/١٦	٢٠١٧/١٦ *	٢٠١٦/١٥	٢٠١٥/١٤	٢٠١٤/١٣	٢٠١٣/١٢
ك- معاملات القطاع الخارجى								
(مليون دولار)								
١٧,٧٢٢	١٥,٨٣٢	١٤,٤٩٠	١٣,٤٦٠	٥٦,٢٥٤	٥١,٩٧٢	٦٦,١٤٦	٧٤,٠٢٢	٦٨,٤٧٧
١٩,٣٦١	١٨,٢٢٨	١٨,٠٢٠	١٨,٢٤٣	٧١,٨٢٩	٧١,٨٠٣	٧٨,٢٨٨	٧٦,٨٠٢	٧٤,٨٦٨
٨,٩٤٢-	٨,٣٨٨-	٩,١٦٧-	٩,٤١٧-	٣٥,٤٣٥-	٣٨,٦٨٣-	٣٩,٠٦٠-	٣٤,١٥٩-	٣٠,٦٩٥-
٢,٨٤٧	٢,٣٢٣	٢,٠٣٠	١,٤١١	٦,٨١١	٦,٥٣٣	١٠,٧٤٣	٨,٢٧٤	١٢,٤٤٦
١,٦٣٩-	٢,٣٩٦-	٣,٥٢٩-	٤,٧٨٣-	١٥,٥٧٥-	١٩,٨٣١-	١٢,١٤٣-	٢,٧٨٠-	٦,٣٩٠-
٦,٢٢٩	٤,٣٩٥	٧,٠٢٢	٧,٢٤٠	٢٩,٠٣٤	٢١,١٧٧	١٧,٩٢٩	٥,١٩٠	٩,٧٧٣
٥,٠٧٧	٢,٧٣٣	٣,٩٦٦	١,٨٩١	١٣,٧١٧	٢,٨١٣-	٣,٧٢٥	١,٤٧٩	٢٣٧
٣٦,٥٣٥	٣١,٣٠٥	٢٨,٥٢٦	١٩,٥٩٢	٣١,٣٠٥	١٧,٥٤٦	٢٠,٠٨٢	١٦,٦٨٧	١٤,٩٣٦
نسبة إلى الناتج المحلى الإجمالى <sup>/١</sup>								
٤,٥	٨,٤	٧,٣	٣,٤	٢٣,٩	١٥,٦	١٩,٩	٢٤,٢	٢٣,٧
٤,٥	٩,١	٨,٦	٤,٣	٣٠,٥	٢١,٦	٢٣,٥	٢٥,١	٢٥,٩
٢,٣-	٤,٥-	٤,٧-	٢,٤-	١٥,٠-	١١,٦-	١١,٧-	١١,٢-	١٠,٦-
٠,٧	١,٣	١,٠	٠,٤	٢,٩	٢,٠	٣,٢	٢,٧	٤,٣
٠,٤-	١,٣-	١,٨-	١,٢-	٦,٦-	٦,٠-	٣,٦-	٠,٩-	٢,٢-
١,٣	١,٥	٢,٠	٠,٥	٥,٨	٠,٨-	١,١	٠,٥	٠,١
نسبة إلى إجمالى المتحصلات الجارية <sup>/٢</sup>								
٢٣,٢	٢٤,٣	٢٦,٦	٢٧,٩	٢٧,٠	٢٥,١	٢١,٠	٢٢,٠	٢٠,٦
١٠,٢	١٢,١	١٢,٠	١١,٤	١١,٧	١٠,٩	١٤,٠	١٩,٩	١٩,٣
١٥,٤	٩,٨	٨,٨	٥,٧	٧,٨	٧,٣	١١,٦	٨,٢	١٤,٤
٣٣,٩	٣٠,٧	٣٢,٠	٣٢,٣	٣٠,٩	٣٢,٢	٣٠,٣	٢٩,٧	٢٧,٢
مؤشرات أخرى (%)								
٣٩,٥	٤٠,٤	٣٧,٧	٣٥,٨	٣٨	٣٣	٣٦	٤٣	٤٧
٢٠١	١٨٤	١٩٣	١٦٠	١٧٠	١٦٨	١٩٧	١٩٠	٢٣٠
٧,٤	٦,٦	٥,٨	٤,٠	٦,٦	٣,٧	٣,٩	٣,٣	٣,١
--	٣٩,٦	٣٨,٦	٣٢,٦	--	٣١,٦	٤١,٨	٣٦,٢	٣٤,٦

المصدر: البنك المركزى المصرى.  
# أرقام معدلة من قبل البنك المركزى المصرى.  
\* بيان مبدئى.  
-- بيان غير متاح.  
١/ قد تظهر بعض الفروق فى تقييم الإحتياطيات الدولية نتيجة استخدام أسعار صرف مختلفة داخل محفظة الإحتياطى من العملات الأجنبية.  
٢/ تم مراجعة تقديرات الناتج المحلى الإجمالى مؤخراً لتصبح ٣٤٧٠ مليار جنيه فى عام ٢٠١٦/٢٠١٧ بدلاً من تقديرات سابقة بنحو ٣٤٧٨ مليار جنيه. فى حين قدرت توقعات الناتج المحلى الإجمالى للسنة المالية ٢٠١٧/٢٠١٨ بنحو ٤٢٨٦,٥ مليار جنيه وفقاً لتقديرات وزارة المالية.  
٣/ باستبعاد التحويلات الرسمية.  
٤/ بعدد أشهر الواردات.  
٥/ لا يشمل مديونية القطاع الخاص غير المضمونة.